

1 2 3 4 5 6 7 8 9 21

三〇七一 夕行八

臺灣總督府第四回犯罪統計書

(明治四十一年)

庫	文	閣	內
函	三〇七一		和
架	冊	號	書
			類

326
37371
167

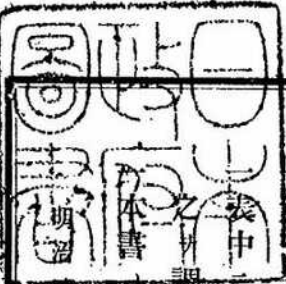
第四回犯罪統計書

凡例

和三七三七一

- 一 本書ハ報告例ノ犯罪票ヲ以テ調製シタルモノニシテ廳警察官吏ニ於テ檢舉シタル犯罪者ニ限ル
- 一 犯罪票ノ検査ハ民政部警察本署ニ於テ其編成ハ官房統計課ニ於テ之ヲ爲セリ
- 一 罪質ハ刑法犯ニ在リテハ刑法ノ罪名及各條ノ順序ニ依リ特別法犯ニ在リテハ先ツ之ヲ法律律令、勅令、府令及廳令ノ五種ニ分テ次ニ各種内ノ排列ハ發令年月ノ順序ニ依ル但シ同一性質ノモノハ此ノ限ニ在ラス

第一表乃至第三表ハ件數其他ノ各表ハ人員ニ係ルモノナリ
 不詳トアルハ犯罪行爲及犯罪者判明シタルモ犯罪者逃走ノ爲
 之ヲ調査シ能ハサル事項ニ限ル
 本書ノ参考上必要ノ計數ハ之ヲ附録ニ收ム



民國十二年九月

臺灣總督官房統計課

第四回犯罪統計書目次

第一 實數

第一表	地方及罪種別檢舉件數	一頁
第二表	都鄙別檢舉件數	六
第三表	季節別檢舉件數	二
第四表	地方及罪種別檢舉人員及終局	一八
第五表	場所別犯罪人	二五
第六表	種族別犯罪人	三三
第七表	年齡別犯罪人	三九
第八表	初犯及累犯	四七
第九表	累犯ノ一(再犯)	五四
第十表	累犯ノ二(三犯)	六〇
第十一表	累犯ノ三(四犯)	六五
第十二表	累犯ノ四(五犯)	七一
第十三表	累犯ノ五六犯	七七
第十四表	累犯ノ六七犯以上	八一
第十五表	成育教育緣事別犯罪人	八八
第十六表	職業及地位別犯罪人ノ一(職業款別)	九五
第十七表	職業及地位別犯罪人ノ二(職業項別)	九七

目次

第二 比例

第十八表	生活ノ程度別犯罪人	一一二
第十九表	犯罪ノ原因	一一六
第二十表	犯罪人ノ特徵	一二三
第二十一表	犯罪人ノ阿片煙膏吸食者	一二六
第一表	都鄙別檢舉件數人口比例	一三一
第二表	季節別檢舉件數比例	一三一
第三表	地方及罪種別犯罪人人口比例	一三二
第四表	場所別犯罪人比例	一三三
第五表	種族別犯罪人人口比例	一三四
第六表	年齡別犯罪人人口比例	一三五
第七表	初犯及累犯比例	一三六
第八表	成育及教育別犯罪人比例	一三八
第九表	緣事別犯罪人人口比例	一三九
第十表	職業款別犯罪人人口比例	一四〇
第十一表	生活ノ程度別犯罪人比例	一四二
第十二表	犯罪ノ原因別比例	一四二
第十三表	阿片煙膏吸食特許者非特許者別犯罪人人口比例	一四四

第三 描畫

一

第一實數

實數	犯法										地方及罪種別檢舉件數
	賭博	賭博	賭博	賭博	賭博	賭博	賭博	賭博	賭博	賭博	
											臺北
											基隆
											宜蘭
											深坑
											桃園
											新竹
											苗栗
											臺中
											彰化
											南投
											斗六
											嘉義
											臺南
											高雄
											屏東
											基隆
											鳳山
											阿猴
											恒春
											屏東
											澎湖
											合計

附錄

第一表	都部別檢舉件數人口比例	第一
第二表	地方別檢舉犯罪人員人口比例	二
第三表	年齡別犯罪人員人口比例	二
第四表	緣事別犯罪人員人口比例	三
第五表	職業別人口	三
第六表	阿片煙膏吸食特許者及非特許者	三
第七表	地方警察官吏配置	四
第八表	阿片煙膏吸食特許者及非特許者	五

實 數 季 節 別 檢 査 事 件 數

犯 法 別 特		合 計
令	律 法	
通貨及證券換取取締規則 臺灣國用防禦營造物區域取締規則 保安林規則 公共埤圳規則 電信、電話ノ犯罪ニ關スル件 藥局取締規則 家屋建築規則 汽船、船舶及海埔浮洲埋立閉塞ノ件 食糧專賣規則 獸疫預防規則 匪徒利罰令 船籍規則 契稅規則 傳染病預防規則	徵屋稅取簿 關稅物 遺失物 郵便營業 鐵道營業 砂濬費稅 骨牌稅 組製樟腦、揮瀾油專賣法 計	計
二 六 一 九 五 一 四	五 一 五 三 三 三 三 八	一七五九
五 三 二 七 一 七 二	二	一六〇八
三 二 六 三 一 〇	三	一四六五
三 八 七 一	五	一六三三
	二	六二
二 二 七 六 三 一 三 一 三 三 三 三 三 三 三 三 三 三 三	一 八 七 一 八 四 一 一 一 一 一 一 一 一 一 一 一 一	六五三七

一五

犯 法 利		罪 名
罪	利	
誣動案 水屋利 失物 放物 贓物 委託物 胃託物 詐欺 強取 竊盜	誣告 重告 姦通 強姦 幼者又ハ老疾者遺棄 幼者ヲ略取誘 噴者ハ老疾者遺棄 擄ニ人ヲ逮捕監禁	計
一 一 二 五	一 一 二 二 七 五 二	春
一 〇 八 〇 一 四 九 八 五 四 四 八 五 六 四 三 五 四 四 三 三 二	二 二	夏
九 七 九	二 〇 四 一 五 一 六 六 四 四 一 一 三	秋
九 九 八 一 一 三 二 三 二 二 七 五 九 八 八 六 六 二 九 一 〇 七 二 〇	二 九 二 一 一 六 三 三 三 三 一 二 三	冬
		不詳
四 二	三	合計
一 一 二 三	八 二	六五三七

一四

罪名	特別		犯地 ト同一ナル者	犯地 ト同一ナル者	犯地 ト同一ナル者	犯地 ト同一ナル者	其 他 者	合 計
	府	令						
官有林野取締規則	1	1						2
警業規則	1	1						2
船乘者請入清國人上陸 ニ關スル件	1	1						2
獸醫免許規則	1	1						2
出版規則	1	1						2
食鹽請賣規則	1	1						2
土地測量標保管規則	1	1						2
臺灣沿海通航取締規則	1	1						2
議會取締規則	1	1						2
地方稅規則施行規則	1	1						2
代書人取締規則	1	1						2
銃獵取締規則	1	1						2
組製樟腦、樟腦油原料 取締ノ件	1	1						2
地租規則施行規則	1	1						2
印刷營業取締規則	1	1						2
清國勞働者取締規則	1	1						2
製糖場取締規則	1	1						2
收入印紙賣下賣捌規則	1	1						2
計	14	14						28

罪名	特別		犯地 ト同一ナル者	犯地 ト同一ナル者	犯地 ト同一ナル者	犯地 ト同一ナル者	其 他 者	合 計
	府	令						
善人ニ物品ヲ供給セント スル者取締ノ件	1	1						2
舊地取締規則	1	1						2
團體ノ費用徵收及寄附金 品募集ニ關スル規則	1	1						2
戶口規則	1	1						2
墓地火葬場、埋火葬取締 規則	1	1						2
彩票施行規則	1	1						2
外國旗券規則	1	1						2
清涼飲料水取締規則	1	1						2
計	10	10						20
保甲條例施行細則	1	1						2
獸類死體埋却場取締規則	1	1						2
墳井取締規則	1	1						2
宿屋取締規則	1	1						2
貸座敷及娼妓取締規則	1	1						2
牛畜移動取締規則	1	1						2
飼犬取締規則	1	1						2
山野火入取締規則	1	1						2
人力車及人力車夫營業取 締規則	1	1						2
石油取締規則	1	1						2
書房發售ニ關スル規程細 則	1	1						2
計	18	18						36

實 數 場所別犯罪人

實 數 種 族 別 犯 罪 人

刑 罰	法		計
	令	府	
通貨及證券類取締規則			1
銃砲火藥取締規則			1
煙草專賣規則			1
度量衡規則			1
計			1
官有林野取締規則			1
醫藥師藥種商製藥者取締規則			1
阿片令施行規則			1
船乘者備入清國人上陸二關スル件			1
獸醫免許規則			1
出版規則			1
食鹽請賣規則			1
土地測量標保管規則			1
商標海運通航取締規則			1
講會取締規則			1
地方稅規則施行規則			1
代售人取締規則			1
銃獵取締規則			1
組製樟腦樟腦油原料取締規則			1
地租規則施行規則			1
印刷營業取締規則			1
清國勞動者取締規則			1
製糖場取締規則			1
計			1

刑 罰	特 律		計
	律	法	
鐵道營業法			1
砂糖消費稅法			1
骨牌稅法			1
組製樟腦樟腦油專賣法			1
計			1
傳染病預防規則			1
阿片令			1
契稅規則			1
船籍規則			1
賭徒罰則令			1
獸疫預防規則			1
食鹽專賣規則			1
汽船檢查規則			1
海面埋立及海埔浮洲埋立開闢ノ件			1
家屋建築規則			1
藥品取締規則			1
電信電話ノ規則ニ關スル件			1
公共埤圳規則			1
保安林規則			1
臺灣國防用防禦營造物區取締規則			1
計			1

別	特		律	令	府	名
	海墾	開墾ノ件				
官有林野取締規則			海墾ノ件			十二歳
醫藥取締規則			開墾ノ件			至十三歳
阿片令施行規則			家屋建築規則			至十六歳
船乗乗者備入消國人上陸ニ關スル件			藥品取締規則			至二十歳
印刷營業取締規則			電信ノ電話ノ規程ニ關スル件			自二十一歳
製糖場取締規則			公共埠頭規則			至二十五歳
收入印紙賣下賣場規則			保安林規則			自二十六歳
善地ノ費用徴收及寄附金品募集ニ關スル規則			應得國防用防禦營造物區域取締規則			自三十一歳
戸口規則			通貨及證券換取取締規則			至三十五歳
墓地火葬場、埋火葬場取締規則			銃砲火藥取締規則			自三十六歳
彩票施行規則			煙草專賣規則			至四十歳
外國旗券規則			度量衡規則			自四十一歳
清凉飲料水取締規則			計			至四十五歳
計						自四十六歳
保甲條例施行規則						至五十歳
計						自五十一歳
計						至五十五歳
計						至六十歳
計						至六十五歳
計						六十歳以上
計						不詳
計						合計

四四

令	犯		法	令	府	名
	海墾	開墾ノ件				
土地測量標保管規則			海墾ノ件			十二歳
臺灣沿海通航取締規則			開墾ノ件			至十三歳
地方稅規則施行規則			家屋建築規則			至十六歳
代寄人取締規則			藥品取締規則			至二十歳
銃砲取締規則			電信ノ電話ノ規程ニ關スル件			自二十一歳
租税特種、樟腦油原料取締ノ件			公共埠頭規則			至二十五歳
地租規則施行規則			保安林規則			自二十六歳
印刷營業取締規則			應得國防用防禦營造物區域取締規則			自三十一歳
清國労働者取締規則			通貨及證券換取取締規則			至三十五歳
製糖場取締規則			銃砲火藥取締規則			自三十六歳
收入印紙賣下賣場規則			煙草專賣規則			至四十歳
善地ノ費用徴收及寄附金品募集ニ關スル規則			度量衡規則			自四十一歳
戸口規則			計			至四十五歳
墓地火葬場、埋火葬場取締規則						自四十六歳
彩票施行規則						至五十歳
外國旗券規則						自五十一歳
清凉飲料水取締規則						至五十五歳
計						至六十歳
保甲條例施行規則						至六十五歳
計						六十歳以上
計						不詳
計						合計

實 數 年 齡 別 犯 罪 人

四五

Table with columns for crime types (犯法刑), names (罪名), and recurrence (初犯, 再犯, etc.). Includes sub-columns for specific offenses like '官吏職務執行妨害罪' and '官署遺失及毀壞罪'.

第八表 初犯及累犯

Summary table for '同 三十八年' (Year 38) showing counts for '初犯' and '累犯' by gender (計男女).

Large data table with columns for '同 明治三十九年' (Year 39), '合計', and various crime categories (e.g., 官署遺失, 貨物取替, 牛畜移動). It includes sub-columns for male and female counts.



實 數 初犯及累犯

令府	犯 法 別		令		律		令		律		令		律		令		律		
	官有林野取締規則	度 量 衡 規 則	煙 草 專 賣 規 則	銃 砲 火 藥 取 持 規 則	通 貨 及 證 券 換 取 規 則	城 取 持 規 則	保 安 林 規 則	公 共 埤 圳 規 則	電 信 電 話 規 則	藥 品 取 持 規 則	家 屋 建 築 規 則	汽 船 檢 査 規 則	食 鹽 專 賣 規 則	獸 疫 預 防 規 則	醫 藥 規 則	船 籍 規 則	契 稅 規 則	阿 片 規 則	傳 染 病 預 防 規 則
男	女	男	女	男	女	男	女	男	女	男	女	男	女	男	女	男	女	男	女
36	284	284	284	284	284	284	284	284	284	284	284	284	284	284	284	284	284	284	284
	284	284	284	284	284	284	284	284	284	284	284	284	284	284	284	284	284	284	284
	284	284	284	284	284	284	284	284	284	284	284	284	284	284	284	284	284	284	284
	284	284	284	284	284	284	284	284	284	284	284	284	284	284	284	284	284	284	284
	284	284	284	284	284	284	284	284	284	284	284	284	284	284	284	284	284	284	284
	284	284	284	284	284	284	284	284	284	284	284	284	284	284	284	284	284	284	284
	284	284	284	284	284	284	284	284	284	284	284	284	284	284	284	284	284	284	284
38	284	284	284	284	284	284	284	284	284	284	284	284	284	284	284	284	284	284	284

五 一

特 法	犯 法 別		合		罪		罪 名		
	律	令	計	男	女	男		女	
粗製糖類、煉酒精專賣法	骨 牌 稅 法	砂 精 消 費 稅 法	鐵 道 營 業 法	郵 便 法	遺 失 物 法	關 稅 法	實 業 取 締 法	合 計	罪 名
計	計	計	計	計	計	計	計	計	罪 名
男	女	男	女	男	女	男	女	男	女
27	22	22	22	22	22	22	22	22	初 犯
									再 犯
									三 犯
									四 犯
									五 犯
									六 犯
									七 犯 以 上
27	22	22	22	22	22	22	22	22	合 計

五 〇

實 數 初犯及累犯

合 計	犯 法															
	令						府						令			
	計	河川漁業取締規則	米穀検査及米商組合等取締規則	米穀検査二關スル規程細則	石油取締規則	人力車及人力車夫營業取締規則	山野火入取締規則	飼犬取締規則	牛畜異動取締規則	貨座敷及娼妓取締規則	宿屋取締規則	竊取取締規則	保甲條例施行細則	外 國 旗 券 規 則	彩 票 施 行 規 則	墓地火葬場、埋火葬取締規則
男	二	二	二	二	二	二	二	二	二	二	二	二	二	二	二	二
女	一	一	一	一	一	一	一	一	一	一	一	一	一	一	一	一
計	三	三	三	三	三	三	三	三	三	三	三	三	三	三	三	三
男	五五〇	一三三	一三三	一三三	一三三	一三三	一三三	一三三	一三三	一三三	一三三	一三三	一三三	一三三	一三三	一三三
女	四八六	一三三	一三三	一三三	一三三	一三三	一三三	一三三	一三三	一三三	一三三	一三三	一三三	一三三	一三三	一三三
計	一〇三六	二六六	二六六	二六六	二六六	二六六	二六六	二六六	二六六	二六六	二六六	二六六	二六六	二六六	二六六	二六六
男	三六	一	一	一	一	一	一	一	一	一	一	一	一	一	一	一
女	九	一	一	一	一	一	一	一	一	一	一	一	一	一	一	一
計	四五	二	二	二	二	二	二	二	二	二	二	二	二	二	二	二
男	三六	一	一	一	一	一	一	一	一	一	一	一	一	一	一	一
女	九	一	一	一	一	一	一	一	一	一	一	一	一	一	一	一
計	四五	二	二	二	二	二	二	二	二	二	二	二	二	二	二	二
男	三六	一	一	一	一	一	一	一	一	一	一	一	一	一	一	一
女	九	一	一	一	一	一	一	一	一	一	一	一	一	一	一	一
計	四五	二	二	二	二	二	二	二	二	二	二	二	二	二	二	二
男	三六	一	一	一	一	一	一	一	一	一	一	一	一	一	一	一
女	九	一	一	一	一	一	一	一	一	一	一	一	一	一	一	一
計	四五	二	二	二	二	二	二	二	二	二	二	二	二	二	二	二
男	三六	一	一	一	一	一	一	一	一	一	一	一	一	一	一	一
女	九	一	一	一	一	一	一	一	一	一	一	一	一	一	一	一
計	四五	二	二	二	二	二	二	二	二	二	二	二	二	二	二	二

五三

別 特	府																
	府																
	計	戶口規	團體ノ費用徴收及附金ニ關スル規則	團體ノ費用徴收及附金ニ關スル規則	團體ノ費用徴收及附金ニ關スル規則	團體ノ費用徴收及附金ニ關スル規則	團體ノ費用徴收及附金ニ關スル規則	團體ノ費用徴收及附金ニ關スル規則	團體ノ費用徴收及附金ニ關スル規則	團體ノ費用徴收及附金ニ關スル規則	團體ノ費用徴收及附金ニ關スル規則	團體ノ費用徴收及附金ニ關スル規則	團體ノ費用徴收及附金ニ關スル規則	團體ノ費用徴收及附金ニ關スル規則	團體ノ費用徴收及附金ニ關スル規則		
男	三六	一	一	一	一	一	一	一	一	一	一	一	一	一	一	一	一
女	四八	一	一	一	一	一	一	一	一	一	一	一	一	一	一	一	一
計	八四	二	二	二	二	二	二	二	二	二	二	二	二	二	二	二	二
男	三六	一	一	一	一	一	一	一	一	一	一	一	一	一	一	一	一
女	四八	一	一	一	一	一	一	一	一	一	一	一	一	一	一	一	一
計	八四	二	二	二	二	二	二	二	二	二	二	二	二	二	二	二	二
男	三六	一	一	一	一	一	一	一	一	一	一	一	一	一	一	一	一
女	四八	一	一	一	一	一	一	一	一	一	一	一	一	一	一	一	一
計	八四	二	二	二	二	二	二	二	二	二	二	二	二	二	二	二	二
男	三六	一	一	一	一	一	一	一	一	一	一	一	一	一	一	一	一
女	四八	一	一	一	一	一	一	一	一	一	一	一	一	一	一	一	一
計	八四	二	二	二	二	二	二	二	二	二	二	二	二	二	二	二	二
男	三六	一	一	一	一	一	一	一	一	一	一	一	一	一	一	一	一
女	四八	一	一	一	一	一	一	一	一	一	一	一	一	一	一	一	一
計	八四	二	二	二	二	二	二	二	二	二	二	二	二	二	二	二	二

五二

Table with multiple columns listing crime types such as 竊阿, 詐賭, 監竊, 同竊, 賭阿, 監私, 阿竊, 竊賭, 監詐, 同詐, 阿竊, 賭阿, 詐賭, 監竊, 同竊, 賭阿, 監私, 阿竊, 竊賭, 監詐, 同詐, 阿竊. It includes a detailed grid for recording counts.

Table titled '第十表 累犯ノ二 (三犯)' with columns for '前科' (Previous Record) and '科' (Category). Rows list various crime categories like 賭博, 竊取, 侵奪, 詐取, 賭博, etc., with corresponding counts.

Table with columns for '科' (Category) and '計' (Total). Rows list various crime categories like 賭博, 竊取, 侵奪, 詐取, 賭博, etc., with corresponding counts.

身委	竊委	同賭	竊販	賭詐	監強	竊詐	詐阿	傳竊	罪器	同股	毆竊	竊銃	竊阿	私竊	阿通	監彩	著竊
託分	託物		打創	欺取	視規	欺取	欺取	染片	人物	打創	打創	取規	取規	印片	失片	視規	地取
詐費	費							防規	竊毀	創創	規	規	規	規	規	規	規
稱消	盜消	博盜	盜傷	博財	則盜	盜財	財令	則盜	匪案	傷傷	盜則	令	用盜	令傷	則則	則盜	
"	"	"	"	"	"	"	"	"	"	"	"	"	"	"	"	"	"

監廉	阿私	委阿	委阿	委阿	竊竊	竊銃	地阿	賭彩	藥阿	阿賭	竊賭	同阿	阿墳	賭器
物	印	託	託	託	盜	盜	砲火	票	品	取	片	片	片	物
規	規	規	規	規	規	規	規	規	規	規	規	規	規	規
則	令	令	令	令	則	則	則	則	則	則	則	則	則	則
"	"	"	"	"	"	"	"	"	"	"	"	"	"	"



第十一表
實 數 累犯ノ三
累犯ノ三(四犯)

種 計	同委託物費消		阿片令施行規		官文書偽造變遺及行使		同貸座敷及娼妓取締規		印製營業取締規		賭博規		地方稅規則施行規		阿片令施行規		阿片令施行規		阿片令施行規		阿片令施行規		阿片令施行規	
	女	男	女	男	女	男	女	男	女	男	女	男	女	男	女	男	女	男	女	男	女	男	女	男
一																								
二																								
三																								
四																								
五																								
六																								
七																								
八																								
九																								
十																								
十一																								
十二																								
十三																								
十四																								
十五																								
十六																								
十七																								
十八																								
十九																								
二十																								
二十一																								
二十二																								
二十三																								
計																								

種 計	阿片令施行規		阿片令施行規		阿片令施行規		阿片令施行規		阿片令施行規		阿片令施行規		阿片令施行規		阿片令施行規		阿片令施行規		阿片令施行規		阿片令施行規		阿片令施行規		阿片令施行規		阿片令施行規		
	女	男	女	男	女	男	女	男	女	男	女	男	女	男	女	男	女	男	女	男	女	男	女	男	女	男	女	男	女
一																													
二																													
三																													
四																													
五																													
六																													
七																													
八																													
九																													
十																													
十一																													
十二																													
十三																													
十四																													
十五																													
十六																													
十七																													
十八																													
十九																													
二十																													
二十一																													
二十二																													
二十三																													
計																													

實 數	同竊同同竊	同竊同同賭	賭竊賭同竊	監管竊詐竊	竊賭家竊	同同同同竊	竊同詐家詐	竊監同同竊
	片	片		親欺	宅	片	欺宅欺	親
	盜令	盜	盜令博	博盜博盜	規取	盜博入盜	取獲取	規
〃	〃	〃	〃	則認盜財盜	〃	令盜	盜財入財	盜則盜
累犯ノ五								
七九								

	阿同同同竊	竊監詐竊詐	竊阿同同竊	同同監竊阿	竊竊同監竊	阿同竊監竊	同同竊監竊	同同竊監竊	同同竊監竊	前 科
	片	親欺	欺	親	盜及	親	親	親		
	令	規取	取	規	片	規	規	規		
〃	盜	盜則財盜財	盜令	則盜令	則盜	則盜	令	盜則盜	博盜則盜	男
										監
										罰
										賭
										博
										竊
										盜
										詐欺取財
										委託物費消
										遺失物法
										阿片令
										合
										計
七八										

竊盜同同同竊	前	第十四表	
竊盜	科	累犯ノ六 (七犯以上)	
規	監視規則		
盜則	家宅侵入		
男	實 風俗ヲ害ス 印刷物販		
	放		
	殺		
	毆打創傷		
	竊		
	詐欺取財		
	委託物受消		
	阿片令		
	令		
	計		

總	同同同同同同同	竊盜同同同	同同同同同	同同同阿	同同同阿	藥品	前
計	打	視及		片		取	科
男	創	規視				片	監視規則
	盜傷	規則		令		規	賭
	"	"	"	"	"	令則	博
	"	"	"	"	"		竊
							盜
							詐欺取財
							委託物受消
							遺失物法
							阿片令
							令
							計

同竊監竊阿	竊同監竊阿	委託委託	委託委託	竊監許監許	詐欺同竊詐	竊同監同竊	竊詐同竊	竊監監	竊監監	前
規	規	規	規	規	規	規	規	規	規	科
片	片	物	物	物	物	物	物	物	物	監視規則
規	規	規	規	規	規	規	規	規	規	賭
盜則	盜則	消財	消財	消財	消財	消財	消財	消財	消財	博
令	令	令	令	令	令	令	令	令	令	竊
男	"	"	"	"	"	"	"	"	"	盜
										詐欺取財
										委託物受消
										遺失物法
										阿片令
										令
										計



實
數
累犯ノ六

監因同同同竊	同竊同同同阿	同許竊同監詐竊	同同同同同賭	阿監賭監竊監賭竊竊竊	同同同同同竊
親徒	片 令 及 竊	欺 取 規		視 規	物 ニ 關 ス
規透					
則走	盜	財盜 則財盜	博	令則博則盜則博盜	盜
"		"		男	
"		"		女男	

八三

八二

監阿同竊監竊阿	阿同同同同竊	同同同同同竊	同同同同同竊	同同同同同竊	同同同同同竊	同同同同同竊	同同同同同竊	同同同同同竊	同同同同同竊	前
視片	視片	規規	規規	規規	規規	規規	規規	規規	規規	科
則令	盜則盜令	令	盜則盜令	盜則盜令	盜則盜令	盜則盜令	盜則盜令	盜則盜令	盜則盜令	
"		"		"		"		"		
										監視規則
										家宅侵入
										實印物不
										故
										殺
										毆打創傷
										竊
										盜
										詐欺取財
										委託物賄
										阿片令
										合
										計

實 數	犯 法 刑									
	死	監	罰	罰	罰	罰	罰	罰	罰	罰
成育教育緣事別犯罪人	死	監	罰	罰	罰	罰	罰	罰	罰	罰
八九

第十五表	成育教育緣事別犯罪人									
	計	計	計	計	計	計	計	計	計	計
前 科
八八



犯 法 別 特	犯																		
	合 計	罪													罪				
		誣	強	詐	強	取	盜	強	盜	強	盜	強	盜	強	盜	強	盜	強	盜
		男	女	男	女	男	女	男	女	男	女	男	女	男	女	男	女	男	女
關 質																			
屋 取																			
稅 法																			
法 法																			
(男)																			
(女)																			

法 律	利																					
	罪													強 盜	強 盜	強 盜	強 盜					
	強	強	強	強	強	強	強	強	強	強	強	強	強					強	強	強	強	強
	男	女	男	女	男	女	男	女	男	女	男	女	男					女	男	女	男	女
重 強																						
強 強																						
強 強																						
強 強																						
強 強																						
強 強																						
強 強																						
強 強																						
強 強																						
強 強																						
強 強																						
強 強																						
強 強																						
強 強																						

別	特	罪名	成育ノ有様		教育ノ有様		録事ノ有様	
			配偶者未結者	不詳計	配偶者未結者	不詳計	配偶者未結者	不詳計
電信、電話ノ犯罪ニ關スル件	組製樟腦、樟腦油専賣法	違失物法						
藥品取締規則	骨牌稅法	郵便法						
家屋建築規則	砂糖消費稅法	鐵道營業法						
汽船検査規則	計	遣送物法						
汽船運送及海埔浮洲埋立開墾ノ件								
食鹽專賣規則								
獸疫豫防規則								
匪徒利罰令								
船籍規則								
契稅規則								
阿片稅規則								
傳染病豫防規則								
保安林規則								
公共埠規則								
度量衡規則								
計								

犯	法	罪名	成育ノ有様		教育ノ有様		録事ノ有様	
			配偶者未結者	不詳計	配偶者未結者	不詳計	配偶者未結者	不詳計
官有林野取締規則	公共埠規則	違失物法						
醫師、藥種商、製藥者取締規則	保安林規則	郵便法						
阿片令施行規則	度量衡規則	鐵道營業法						
船乘者備入清國人上陸ニ關スル件	煙草專賣規則	遣送物法						
獸醫免許規則	度量衡規則							
出版規則	計							
食鹽專賣規則								
土地測量標保管規則								
臺灣沿海通航取締規則								
議會取締規則								
地方稅規則施行規則								
代賣人取締規則								
銃彈、取締規則								
組製樟腦、樟腦油原料取締件								
計								

實數 成育教育録事別犯罪人

法	別		名	成育ノ有様	教育ノ有様	縁事ノ有様
	府	令				
計	計	計	計	計	計	計
女男	女男	女男	女男	女男	女男	女男
...

同	同	明	總	犯		計
				合	令	
三十八年	三十九年	四十年	計	計	計	計
女男	女男	女男	女男	女男	女男	女男
...

第十六表 職業及地位別犯罪人一 (職業別)

實數	犯 法															
	罪					體										
	對 財	對 產	對 二	對 ス	對 ル	強盜	竊盜	強姦	強姦	強姦	強姦	強姦	強姦	強姦	強姦	強姦
委託	冒	詐	強	竊	計	強盜	竊盜	強姦	強姦	強姦	強姦	強姦	強姦	強姦	強姦	強姦
費用	取	取	盜	盜	計	盜	盜	姦	姦	姦	姦	姦	姦	姦	姦	姦
消	取	取	盜	盜	計	盜	盜	姦	姦	姦	姦	姦	姦	姦	姦	姦
女男	女男	女男	女男	女男	女男	女男	女男	女男	女男	女男	女男	女男	女男	女男	女男	女男

職業及地位別犯罪人ノ二

身	利															
	罪					體										
	殺	殺	計	計	計	強盜	竊盜	強姦	強姦	強姦	強姦	強姦	強姦	強姦	強姦	
殺	殺	計	計	計	強盜	竊盜	強姦	強姦	強姦	強姦	強姦	強姦	強姦	強姦	強姦	
女男	女男	女男	女男	女男	女男	女男	女男	女男	女男	女男	女男	女男	女男	女男	女男	



職業及地位別犯罪人ノ二

犯	法	
	令	令
保甲條例施行細則	計	收入印紙賣下賣
獸類死體埋却場取締規則	計	摺規則
鑽井取締規則	計	舊地取締規則
宿屋取締規則	計	戶口規則
貸座敷及娼妓取締規則	計	墓地火葬場、埋火葬取締規則
牛畜異動取締規則	計	彩票施行規則
飼犬取締規則	計	外國旅券規則
山野火入取締規則	計	清涼飲料水取締規則
人力車及人力車夫營業取締規則	計	計
石油取締規則	計	計

1011

別	特		罪名
	府	令	
官有林野取締規則	計	計	農業、牧畜、林業、漁業等
醫業規則	計	計	
阿片令施行規則	計	計	工業
出版規則	計	計	
食鹽積賣規則	計	計	業
土地測量標保管規則	計	計	
海運通商船取締規則	計	計	業
講會取締規則	計	計	
地方稅規則施行規則	計	計	業
代售人取締規則	計	計	
鐵道取締規則	計	計	業
油製糖取締規則	計	計	
地租規則施行規則	計	計	業
印刷營業取締規則	計	計	
清國勞働者取締規則	計	計	業
製糖取締規則	計	計	

1011

Table with columns for crime types (e.g., 賭博, 竊盜) and gender counts (男, 女) across various occupational and social status categories.

Table with columns for crime types, gender counts, and occupational categories (e.g., 農業, 工業, 商業). Includes sub-sections for '特別別法' and '總計'.

明治 四十 年	總計	犯法												計
		合	令											
			河川 規則 計	河川 規則 計	河川 規則 計	河川 規則 計	河川 規則 計	河川 規則 計	河川 規則 計	河川 規則 計	河川 規則 計	河川 規則 計	河川 規則 計	
計	計	計	計	計	計	計	計	計	計	計	計	計	計	計

別	特	府	令												名
			外國 船隻 規則 計	火葬 規則 計	火葬 規則 計	火葬 規則 計	火葬 規則 計	火葬 規則 計	火葬 規則 計	火葬 規則 計	火葬 規則 計	火葬 規則 計	火葬 規則 計		
														計	
計	計	計	計	計	計	計	計	計	計	計	計	計	計	計	



實 數 生活ノ程度別犯罪人

犯 罪		法 律									
罪 名	計	私ニ醫藥ヲ爲ス	官名ヲ詐稱	身分ヲ詐稱	偽造印使用	偽造私書	強盜	強姦	強姦未遂	強姦未遂	強姦未遂
殺	10	1	1	1	1	1	1	1	1	1	1
...
計	10	1	1	1	1	1	1	1	1	1	1

111

第十八表 生活ノ程度別犯罪人

利 害		罪 名									
罪 名	計	強盜	強姦	強姦未遂	強姦未遂	強姦未遂	強姦未遂	強姦未遂	強姦未遂	強姦未遂	強姦未遂
...
計

(一)ニハ國及公共團體ノ職務ヲ帶フル者並雇員ヲ含ミ(二)ニハ其ノ他ノ有業者中雇數組經營者ヲ含ム

年	計	主業	副業	無業者	其ノ他
明治三十九年
...
計

112

實數 犯罪ノ原因

犯 法											
罪ルニ對ス		身 體		性 質		死 傷		風 俗		私 營	
殺	殺	殺	殺	殺	殺	殺	殺	殺	殺	殺	
計	計	計	計	計	計	計	計	計	計	計	
男	女	男	女	男	女	男	女	男	女	男	女
12	10	11	9	15	13	20	18	25	22	30	28

一一七

第十九表 犯罪ノ原因

利 害		信 用		讜 諍		名 譽		親 友		情 緒		情 愛		情 懶		意 注 不		鮮 習		尊 恥		信 迷		戲 惡		苦 病		倖 射		邪 望		著 橫		罪 非 行		心 來 出		他 ノ 其		合 計	
1	2	3	4	5	6	7	8	9	10	11	12	13	14	15	16	17	18	19	20	21	22	23	24	25	26	27	28	29	30	31	32	33	34	35	36	37	38	39	40		

同 三十九年 計女男	上流	中流	下流	不詳	合計
同 三十八年 計女男	上流	中流	下流	不詳	合計

一一六

實 數 犯 罪 の 原 因

犯 罪 規 則	府		令	
	男	女	男	女
官有林野取締規則	1	1		
醫藥取締規則	1	1		
藥劑師、藥種商、製藥者取締規則	1	1		
阿片令施行規則	1	1		
船乘者備入清國人上陸ニ關スル件	1	1		
歌聲免許規則	1	1		
出版規則	1	1		
食鹽請賣規則	1	1		
土地測量權保管規則	1	1		
臺灣沿海通航取締規則	1	1		
議會取締規則	1	1		
地方稅規則施行規則	1	1		
代寄人取締規則	1	1		
銃彈取締規則	1	1		
粗製樟腦、樟腦油原料取締ノ件	1	1		
地租規則施行規則	1	1		
印刷營業取締規則	1	1		
清國勞動者取締規則	1	1		
製糖場取締規則	1	1		
收入印紙賣下賣規則	1	1		
審人ニ物品ヲ供給セシメタル者取締ノ件	1	1		
舊地取締規則	1	1		
醫藥ノ費用徴收及所金品取立ニ關スル規則	1	1		
戶口規則	1	1		
計	10	10	10	10

111

別 特 別	令		律	
	男	女	男	女
阿片令	1	1		
契稅規則	1	1		
船籍規則	1	1		
匪徒刑罰令	1	1		
獸疫豫防規則	1	1		
食鹽專賣規則	1	1		
汽船検査規則	1	1		
海軍立及海軍洋洲埋立開墾ノ件	1	1		
家屋建築規則	1	1		
藥品取締規則	1	1		
電信、電話ノ犯罪ニ關スル件	1	1		
公共埤圳規則	1	1		
保安林規則	1	1		
臺灣國防用防禦營造物區域取締規則	1	1		
通貨及證券換取取締規則	1	1		
銃砲火藥取締規則	1	1		
煙草專賣規則	1	1		
度量衡規則	1	1		
計	10	10	10	10

110

罪 名	犯 法 利											
	死 屍 ヲ毀棄 ハル	賭博	私ニ 醫藥ヲ爲ス	私印 使用、私 書偽造	因徒逃走 及囚人竊 取	監 視 規 則	家 宅 侵 入	計	計	計	計	
聲												
啞												
盲												
刺												
文												
其 ノ 他												
合 計												

第二十表 犯罪人ノ特徴

同 年	同 年	明 治	總 計	合 計	
				計 女	計 男
三十八年	三十九年	四十年	計	計	
計 女男	計 女男	計 女男	計 女男	計 女男	
...

罪 名	犯 法 別 特											
	令	府	令	府	令	府	令	府	令	府		
怒 憤												
恨 怨												
心 態												
困 貧												
童 友												
情 痴												
狂 酒												
情 愛												
情 偏												
意 注 不												
辨 智												
尊 卑												
倍 速												
戲 惡												
苦 病												
俸 射												
鄉 望												
自 由												
著 模												
罪 非 行												
心 來 出												
他 其												
計 合												

實數 犯罪人ノ特徴

同 明治 三十 四十 九 十 年 年 計 計 計	總 計	犯 法 別															
		合 計	令 廳			令 府			令			計	計				
			牛畜異動取締規則 計	保甲條例施行細則 計	戶口規則 計	地方稅規則施行規則 計	阿片令施行規則 計	講會取締規則 計	度量衡規則 計	煙草專賣規則 計	銃砲火藥取締規則 計			電信電話ノ犯罪ニ 關スル件 計	食鹽專賣規則 計		
男 計	女 計	男 計	女 計	男 計	女 計	男 計	女 計	男 計	女 計	男 計	女 計	男 計	女 計	男 計	女 計	男 計	女 計
25	13	18	11	19	11	10	11	11	10	10	11	11	10	10	11	10	10
25	13	18	11	19	11	10	11	11	10	10	11	11	10	10	11	10	10
11	3	13	3	15	5	2	3	3	3	3	3	3	3	3	3	3	3
11	3	13	3	15	5	2	3	3	3	3	3	3	3	3	3	3	3
25	13	18	11	19	11	10	11	11	10	10	11	11	10	10	11	10	10
11	3	13	3	15	5	2	3	3	3	3	3	3	3	3	3	3	3
25	13	18	11	19	11	10	11	11	10	10	11	11	10	10	11	10	10
11	3	13	3	15	5	2	3	3	3	3	3	3	3	3	3	3	3
11	3	13	3	15	5	2	3	3	3	3	3	3	3	3	3	3	3
25	13	18	11	19	11	10	11	11	10	10	11	11	10	10	11	10	10
11	3	13	3	15	5	2	3	3	3	3	3	3	3	3	3	3	3
25	13	18	11	19	11	10	11	11	10	10	11	11	10	10	11	10	10
11	3	13	3	15	5	2	3	3	3	3	3	3	3	3	3	3	3

一二五

特 律 阿 片 令 獸 疫 豫 防 規 則	特 律 鐵 道 警 務 法 遺 失 物 法 賭 博 法	合 計	犯 法 別														
			合 計	罪 ル ス 對ニ 財 產				罪 ル ス 對ニ 體 身				計	計				
				竊 取	詐 欺	欺 詐	放 火	擄 奪	強 盜	殺 害	故 傷						
男 計	女 計	男 計	女 計	男 計	女 計	男 計	女 計	男 計	女 計	男 計	女 計	男 計	女 計	男 計	女 計	男 計	女 計
3	1	4	2	2	1	3	1	2	1	1	1	1	1	1	1	1	1
3	1	4	2	2	1	3	1	2	1	1	1	1	1	1	1	1	1
3	1	4	2	2	1	3	1	2	1	1	1	1	1	1	1	1	1
3	1	4	2	2	1	3	1	2	1	1	1	1	1	1	1	1	1
3	1	4	2	2	1	3	1	2	1	1	1	1	1	1	1	1	1
3	1	4	2	2	1	3	1	2	1	1	1	1	1	1	1	1	1
3	1	4	2	2	1	3	1	2	1	1	1	1	1	1	1	1	1
3	1	4	2	2	1	3	1	2	1	1	1	1	1	1	1	1	1
3	1	4	2	2	1	3	1	2	1	1	1	1	1	1	1	1	1
3	1	4	2	2	1	3	1	2	1	1	1	1	1	1	1	1	1
3	1	4	2	2	1	3	1	2	1	1	1	1	1	1	1	1	1

一二四



第二十一表

犯罪人ノ阿片煙膏吸食者

罪										名		特許者	非特許者	合計	
刑					罰					男	女				
官	官	官	官	官	私	私	私	私	私						
計	計	計	計	計	計	計	計	計	計	10	10			20	

罪										名		特許者	非特許者	合計	
刑					罰					男	女				
放	放	放	放	放	強	強	強	強	強						
計	計	計	計	計	計	計	計	計	計	10	10			20	

罪										名		特許者	非特許者	合計	
刑					罰					男	女				
強	強	強	強	強	強	強	強	強	強						
計	計	計	計	計	計	計	計	計	計	10	10			20	

實數 犯罪人ノ阿片煙膏吸食者

第二比 例

第一表 都部別檢舉件數人口比例 (都部別人口各一萬ニ付)

罪名	市			街			村			落		
	件數	人口	比例	件數	人口	比例	件數	人口	比例	件數	人口	比例
靜謐ヲ害スル罪	111	11,100	0.55	111	11,100	0.55	111	11,100	0.55	111	11,100	0.55
信用ヲ害スル罪	213	21,300	0.64	213	21,300	0.64	213	21,300	0.64	213	21,300	0.64
健康ヲ害スル罪	035	3,500	0.09	035	3,500	0.09	035	3,500	0.09	035	3,500	0.09
風俗ヲ害スル罪	738	73,800	1.73	738	73,800	1.73	738	73,800	1.73	738	73,800	1.73
死屍ヲ毀棄シ及墳墓ヲ發掘スル罪	013	1,300	0.11	013	1,300	0.11	013	1,300	0.11	013	1,300	0.11
商業及農工ノ業ヲ妨害スル罪	001	1,000	0.01	001	1,000	0.01	001	1,000	0.01	001	1,000	0.01
官吏瀆職ノ罪	001	1,000	0.01	001	1,000	0.01	001	1,000	0.01	001	1,000	0.01
身體ニ對スル罪	682	68,200	1.68	682	68,200	1.68	682	68,200	1.68	682	68,200	1.68
計	2,000	200,000	1.73	2,000	200,000	1.73	2,000	200,000	1.73	2,000	200,000	1.73

第二表 季節別檢舉件數比例 (百分比)

罪名	季節別檢舉件數比例 (百分比)				
	春	夏	秋	冬	不詳合計
靜謐ヲ害スル罪	11.1	11.1	11.1	11.1	11.1
信用ヲ害スル罪	21.3	21.3	21.3	21.3	21.3
健康ヲ害スル罪	3.5	3.5	3.5	3.5	3.5
風俗ヲ害スル罪	73.8	73.8	73.8	73.8	73.8
死屍ヲ毀棄シ及墳墓ヲ發掘スル罪	1.3	1.3	1.3	1.3	1.3
商業及農工ノ業ヲ妨害スル罪	0.1	0.1	0.1	0.1	0.1
官吏瀆職ノ罪	0.1	0.1	0.1	0.1	0.1
身體ニ對スル罪	68.2	68.2	68.2	68.2	68.2
計	100.0	100.0	100.0	100.0	100.0

比 例 都部別檢舉件數人口比例 季節別檢舉件數比例

罪名	犯地ト出生地ト同一ナル者	犯地ト犯時住所ト同一ナル者	犯時住所ト出生地ト同一ナル者	其ノ他ノ者	合計	特別法犯		總計	明治四十年			合計
						男	女		男	女	男	
刑罰ニ對スル罪	1100	1100	1100	1100	1100	1100	1100	1100	1100	1100	1100	1100
財産ニ對スル罪	1100	1100	1100	1100	1100	1100	1100	1100	1100	1100	1100	1100
計	1100	1100	1100	1100	1100	1100	1100	1100	1100	1100	1100	1100
同	1100	1100	1100	1100	1100	1100	1100	1100	1100	1100	1100	1100
同	1100	1100	1100	1100	1100	1100	1100	1100	1100	1100	1100	1100
明治四十年	1100	1100	1100	1100	1100	1100	1100	1100	1100	1100	1100	1100
合計	1100	1100	1100	1100	1100	1100	1100	1100	1100	1100	1100	1100
三十八年	1100	1100	1100	1100	1100	1100	1100	1100	1100	1100	1100	1100
計	1100	1100	1100	1100	1100	1100	1100	1100	1100	1100	1100	1100

第五表 種族別犯罪人口比例 (種族別人口各一萬二付)

罪名	内地人	本島人	外國人	特別法犯		内地人	本島人	外國人
				男	女			
刑罰ニ對スル罪	1100	1100	1100	1100	1100	1100	1100	1100
財産ニ對スル罪	1100	1100	1100	1100	1100	1100	1100	1100
計	1100	1100	1100	1100	1100	1100	1100	1100
同	1100	1100	1100	1100	1100	1100	1100	1100
同	1100	1100	1100	1100	1100	1100	1100	1100
明治四十年	1100	1100	1100	1100	1100	1100	1100	1100
合計	1100	1100	1100	1100	1100	1100	1100	1100
三十八年	1100	1100	1100	1100	1100	1100	1100	1100
計	1100	1100	1100	1100	1100	1100	1100	1100

種族	性別	法犯			
		同	明治三十八年	明治三十九年	明治四十年
本島人ノ種族ヲ細別スルハ左ノ如シ但シ明治三十八年臨時臺灣戶口調査ノ結果ニ依ル	男	風俗ヲ害スル罪	1100	1100	1100
		死傷ヲ致スル罪	1100	1100	1100
		竊盜ニ對スル罪	1100	1100	1100
		娯樂及農工ノ業ヲ妨害スル罪	1100	1100	1100
	女	官吏演説ノ罪	1100	1100	1100
		身體ニ對スル罪	1100	1100	1100
		財産ニ對スル罪	1100	1100	1100
		計	1100	1100	1100
計	同	1100	1100	1100	
	明治三十八年	1100	1100	1100	
	明治三十九年	1100	1100	1100	
	明治四十年	1100	1100	1100	

罪名	年齡別犯罪人口比例 (年齡別人口各一萬二付)											
	未滿十二歲	十二歲至十六歲	十七歲至二十歲	二十一歲至二十五歲	二十六歲至三十歲	三十一歲至三十五歲	三十六歲至四十歲	四十一歲至四十五歲	四十六歲至五十歲	五十一歲至五十五歲	五十六歲至六十歲	六十一歲以上
刑罰ニ對スル罪	1100	1100	1100	1100	1100	1100	1100	1100	1100	1100	1100	1100
財産ニ對スル罪	1100	1100	1100	1100	1100	1100	1100	1100	1100	1100	1100	1100
計	1100	1100	1100	1100	1100	1100	1100	1100	1100	1100	1100	1100
同	1100	1100	1100	1100	1100	1100	1100	1100	1100	1100	1100	1100
同	1100	1100	1100	1100	1100	1100	1100	1100	1100	1100	1100	1100
明治三十八年	1100	1100	1100	1100	1100	1100	1100	1100	1100	1100	1100	1100
合計	1100	1100	1100	1100	1100	1100	1100	1100	1100	1100	1100	1100
三十八年	1100	1100	1100	1100	1100	1100	1100	1100	1100	1100	1100	1100
計	1100	1100	1100	1100	1100	1100	1100	1100	1100	1100	1100	1100

第六表 年齡別犯罪人口比例 (年齡別人口各一萬二付)

刑罰	犯法										特別犯	總計	明治四十年	同三十九年	同三十八年																																																																																																																																									
	計	死傷ヲ毀滅シ及墳墓ヲ發掘スル罪	死傷ヲ毀滅シ及墳墓ヲ發掘スル罪	商業及農工ノ業ヲ妨害スル罪	官吏瀆職ノ罪	身體ニ對スル罪	財產ニ對スル罪	計	計	計						計																																																																																																																																								
未滿十二歲																	自十三歲至十六歲																	自十七歲至二十歲																	自二十歲至三十歲																	自三十歲至四十歲																	自四十歲至五十歲																	自五十歲至六十歲																	自六十歲以上																	合計	100.00	100.00	100.00	100.00	100.00	100.00	100.00	100.00	100.00	100.00	100.00	100.00	100.00	100.00	100.00	100.00
自十三歲至十六歲																	自十七歲至二十歲																	自二十歲至三十歲																	自三十歲至四十歲																	自四十歲至五十歲																	自五十歲至六十歲																	自六十歲以上																	合計	100.00	100.00	100.00	100.00	100.00	100.00	100.00	100.00	100.00	100.00	100.00	100.00	100.00	100.00	100.00	100.00																	
自十七歲至二十歲																	自二十歲至三十歲																	自三十歲至四十歲																	自四十歲至五十歲																	自五十歲至六十歲																	自六十歲以上																	合計	100.00	100.00	100.00	100.00	100.00	100.00	100.00	100.00	100.00	100.00	100.00	100.00	100.00	100.00	100.00	100.00																																		
自二十歲至三十歲																	自三十歲至四十歲																	自四十歲至五十歲																	自五十歲至六十歲																	自六十歲以上																	合計	100.00	100.00	100.00	100.00	100.00	100.00	100.00	100.00	100.00	100.00	100.00	100.00	100.00	100.00	100.00	100.00																																																			
自三十歲至四十歲																	自四十歲至五十歲																	自五十歲至六十歲																	自六十歲以上																	合計	100.00	100.00	100.00	100.00	100.00	100.00	100.00	100.00	100.00	100.00	100.00	100.00	100.00	100.00	100.00	100.00																																																																				
自四十歲至五十歲																	自五十歲至六十歲																	自六十歲以上																	合計	100.00	100.00	100.00	100.00	100.00	100.00	100.00	100.00	100.00	100.00	100.00	100.00	100.00	100.00	100.00	100.00																																																																																					
自五十歲至六十歲																	自六十歲以上																	合計	100.00	100.00	100.00	100.00	100.00	100.00	100.00	100.00	100.00	100.00	100.00	100.00	100.00	100.00	100.00	100.00																																																																																																						
自六十歲以上																	合計	100.00	100.00	100.00	100.00	100.00	100.00	100.00	100.00	100.00	100.00	100.00	100.00	100.00	100.00	100.00	100.00																																																																																																																							
合計	100.00	100.00	100.00	100.00	100.00	100.00	100.00	100.00	100.00	100.00	100.00	100.00	100.00	100.00	100.00	100.00																																																																																																																																								

第七表 初犯及累犯比例 (百分比例)

刑罰	犯法										特別犯	總計	明治四十年	同三十九年	同三十八年																																																																																																																																									
	計	死傷ヲ毀滅シ及墳墓ヲ發掘スル罪	死傷ヲ毀滅シ及墳墓ヲ發掘スル罪	商業及農工ノ業ヲ妨害スル罪	官吏瀆職ノ罪	身體ニ對スル罪	財產ニ對スル罪	計	計	計						計																																																																																																																																								
未滿十二歲																	自十三歲至十六歲																	自十七歲至二十歲																	自二十歲至三十歲																	自三十歲至四十歲																	自四十歲至五十歲																	自五十歲至六十歲																	自六十歲以上																	合計	100.00	100.00	100.00	100.00	100.00	100.00	100.00	100.00	100.00	100.00	100.00	100.00	100.00	100.00	100.00	100.00
自十三歲至十六歲																	自十七歲至二十歲																	自二十歲至三十歲																	自三十歲至四十歲																	自四十歲至五十歲																	自五十歲至六十歲																	自六十歲以上																	合計	100.00	100.00	100.00	100.00	100.00	100.00	100.00	100.00	100.00	100.00	100.00	100.00	100.00	100.00	100.00	100.00																	
自十七歲至二十歲																	自二十歲至三十歲																	自三十歲至四十歲																	自四十歲至五十歲																	自五十歲至六十歲																	自六十歲以上																	合計	100.00	100.00	100.00	100.00	100.00	100.00	100.00	100.00	100.00	100.00	100.00	100.00	100.00	100.00	100.00	100.00																																		
自二十歲至三十歲																	自三十歲至四十歲																	自四十歲至五十歲																	自五十歲至六十歲																	自六十歲以上																	合計	100.00	100.00	100.00	100.00	100.00	100.00	100.00	100.00	100.00	100.00	100.00	100.00	100.00	100.00	100.00	100.00																																																			
自三十歲至四十歲																	自四十歲至五十歲																	自五十歲至六十歲																	自六十歲以上																	合計	100.00	100.00	100.00	100.00	100.00	100.00	100.00	100.00	100.00	100.00	100.00	100.00	100.00	100.00	100.00	100.00																																																																				
自四十歲至五十歲																	自五十歲至六十歲																	自六十歲以上																	合計	100.00	100.00	100.00	100.00	100.00	100.00	100.00	100.00	100.00	100.00	100.00	100.00	100.00	100.00	100.00	100.00																																																																																					
自五十歲至六十歲																	自六十歲以上																	合計	100.00	100.00	100.00	100.00	100.00	100.00	100.00	100.00	100.00	100.00	100.00	100.00	100.00	100.00	100.00	100.00																																																																																																						
自六十歲以上																	合計	100.00	100.00	100.00	100.00	100.00	100.00	100.00	100.00	100.00	100.00	100.00	100.00	100.00	100.00	100.00	100.00																																																																																																																							
合計	100.00	100.00	100.00	100.00	100.00	100.00	100.00	100.00	100.00	100.00	100.00	100.00	100.00	100.00	100.00	100.00																																																																																																																																								

比例 初犯及累犯比例

第八表

成育及教育別犯罪人比例 (百分比例)

罪名	成育		教育		合計
	於母ノ手ニ 養ハレタル者	否ラサル者	普通 文字ヲ 得ル者	否ラサル者	
静謐ヲ害スル罪	11.2	100.0	11.2	100.0	100.0
信用ヲ害スル罪	13.0	100.0	13.0	100.0	100.0
健康ヲ害スル罪	10.8	100.0	10.8	100.0	100.0
風俗ヲ害スル罪	11.8	100.0	11.8	100.0	100.0
死屍ヲ毀棄シ及墳墓 ヲ發掘スル罪	11.8	100.0	11.8	100.0	100.0
商業及農工ノ業ヲ妨 害スル罪	10.0	100.0	10.0	100.0	100.0
官吏瀆職ノ罪	10.0	100.0	10.0	100.0	100.0
身體ニ對スル罪	12.8	100.0	12.8	100.0	100.0
財產ニ對スル罪	11.8	100.0	11.8	100.0	100.0
計	11.0	100.0	11.0	100.0	100.0
特別法犯	11.1	100.0	11.1	100.0	100.0
總計	11.0	100.0	11.0	100.0	100.0
明治四十年	11.0	100.0	11.0	100.0	100.0

第九表

縁事別犯罪人口比例 (縁事別人口各一萬ニ付)

罪名	同三十八年		同三十九年	
	計	男女	計	男女
静謐ヲ害スル罪	1.10	0.9	1.10	0.9
信用ヲ害スル罪	1.20	0.8	1.20	0.8
健康ヲ害スル罪	0.8	0.7	0.8	0.7
風俗ヲ害スル罪	1.10	0.8	1.10	0.8
死屍ヲ毀棄シ及墳墓 ヲ發掘スル罪	0.10	0.1	0.10	0.1
商業及農工ノ業ヲ妨 害スル罪	0.10	0.1	0.10	0.1
官吏瀆職ノ罪	0.10	0.1	0.10	0.1
身體ニ對スル罪	1.10	0.8	1.10	0.8
財產ニ對スル罪	1.10	0.8	1.10	0.8
計	1.10	0.8	1.10	0.8
特別法犯	1.10	0.8	1.10	0.8
總計	1.10	0.8	1.10	0.8
明治四十年	1.10	0.8	1.10	0.8

比例

成育及教育別犯罪人比例

縁事別犯罪人口比例

年	配 偶 者	未 婚 者	寡 婦	再 婚 者
明治四十年	112,114	112,114	112,114	112,114
明治三十九年	112,114	112,114	112,114	112,114
明治三十八年	112,114	112,114	112,114	112,114
總計	112,114	112,114	112,114	112,114

第十表 職業別犯罪人口比例 (職業別人口各一萬二付)

罪名	職業別					
	農業、牧畜、林業、漁業等	工業	商業及交通業	公務及自由業	其ノ他ノ有業者	重石ニ其ノ收入ニ依リ生活スル者
静謐ヲ害スル罪	0.04	0.01	0.01	0.01	0.01	0.01
信用ヲ害スル罪	0.01	0.11	0.01	0.01	0.01	0.01
健康ヲ害スル罪	0.02	0.11	0.01	0.01	0.01	0.01
風俗ヲ害スル罪	0.00	0.10	0.01	0.01	0.01	0.01
死傷ヲ發スル罪	0.01	0.10	0.01	0.01	0.01	0.01
死傷ヲ發スル罪及墳墓ヲ發掘スル罪	0.01	0.10	0.01	0.01	0.01	0.01
商業及農工ノ業ヲ妨害スル罪	0.01	0.10	0.01	0.01	0.01	0.01
計	0.01	0.11	0.01	0.01	0.01	0.01

特別法犯	總計		明治四十年		明治三十九年	
	男	女	男	女	男	女
官吏濫職ノ罪	11,114	11,114	11,114	11,114	11,114	11,114
身體ニ對スル罪	11,114	11,114	11,114	11,114	11,114	11,114
財產ニ對スル罪	11,114	11,114	11,114	11,114	11,114	11,114
計	11,114	11,114	11,114	11,114	11,114	11,114

第十一表 生活ノ程度別犯罪人比例 (百分比例)

罪名	上流		中流		下流		不詳	合計
	男	女	男	女	男	女		
静謐ヲ害スル罪	0.01	0.01	0.01	0.01	0.01	0.01	0.01	0.01
信用ヲ害スル罪	0.01	0.01	0.01	0.01	0.01	0.01	0.01	0.01
健康ヲ害スル罪	0.01	0.01	0.01	0.01	0.01	0.01	0.01	0.01
風俗ヲ害スル罪	0.01	0.01	0.01	0.01	0.01	0.01	0.01	0.01
計	0.01	0.01	0.01	0.01	0.01	0.01	0.01	0.01

比 例 職業別犯罪人口比例 生活ノ程度別犯罪人比例

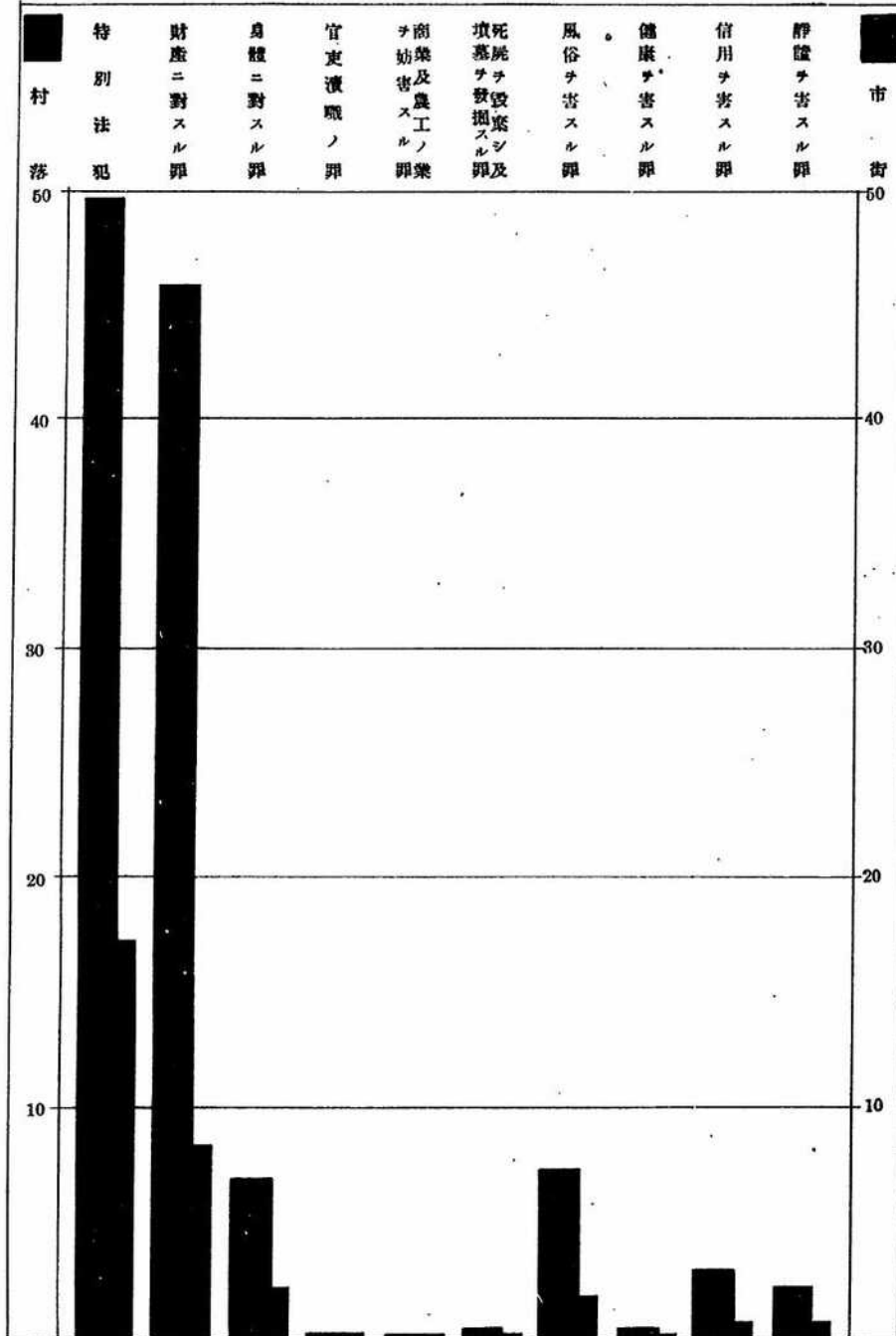
Table with columns: Year (Meiji 38, 39, 40), Crime Category (Total, Special, Criminal Law, Profit, etc.), Gender (Male/Female), and Percentage.

第十二表 犯罪ノ原因別比例 (百分比例)

Table with columns: Crime Category (Total, Special, Criminal Law, Profit, etc.), Crime Cause (Anger, Greed, etc.), Gender (Male/Female), and Percentage.

都部別檢舉件數人口比例

第一圖 (都部別人口各一萬に付)



第十三表
阿片烟膏吸食特許者非特許者犯罪人口比例 (特許者非特許者別人口各一萬に付)

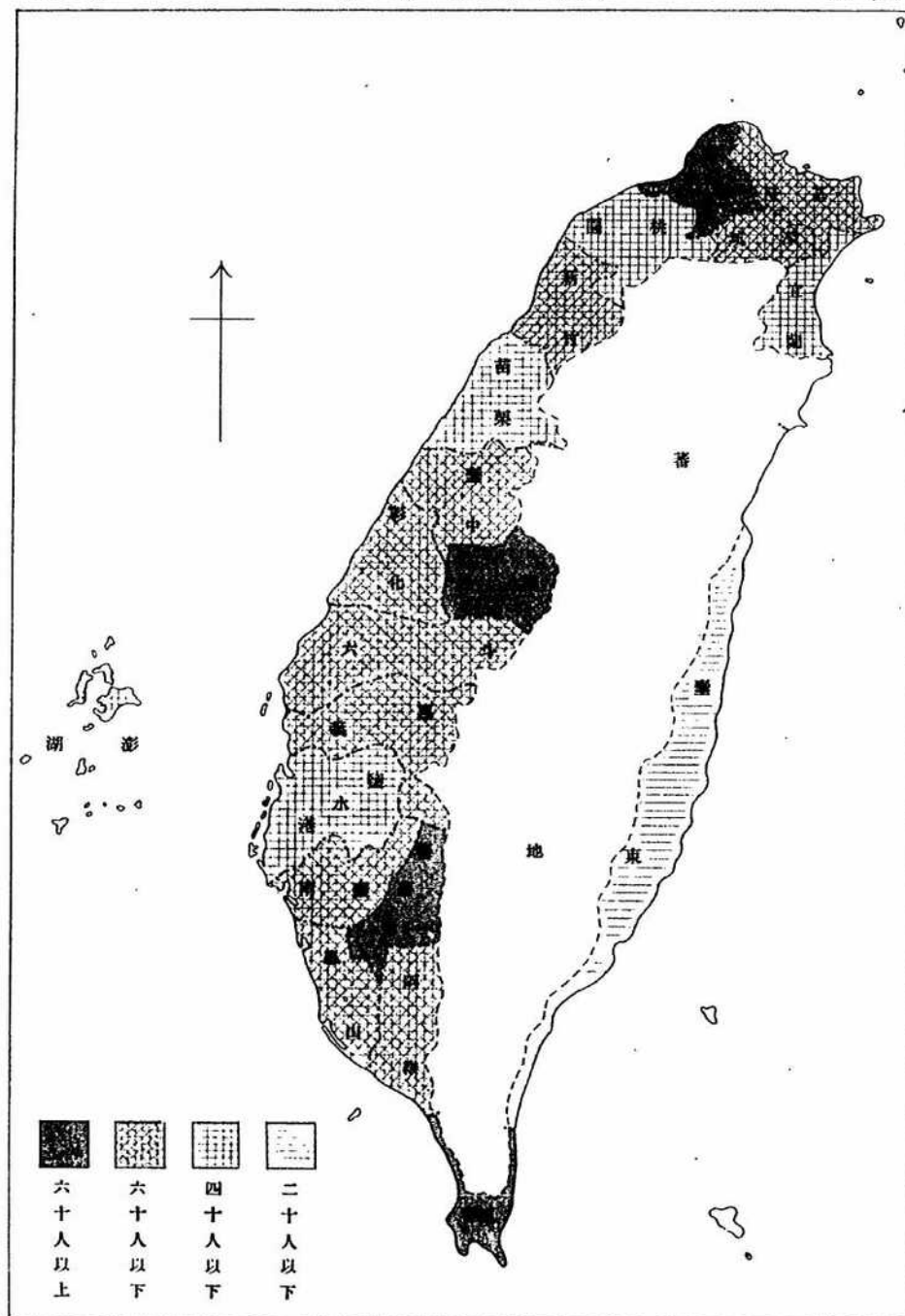
罪名	特許者		非特許者		罪名	特許者		非特許者	
	計	男女	計	男女		計	男女	計	男女
酔酩ヲ害スル罪	100	100	100	100	特別犯罪	100	100	100	100
信用ヲ害スル罪	100	100	100	100	特別犯罪	100	100	100	100
健康ヲ害スル罪	100	100	100	100	特別犯罪	100	100	100	100
風俗ヲ害スル罪	100	100	100	100	特別犯罪	100	100	100	100
死傷ヲ發シ及墳墓ヲ毀壞スル罪	100	100	100	100	特別犯罪	100	100	100	100
商業及農工ノ罪	100	100	100	100	特別犯罪	100	100	100	100
官吏瀆職ノ罪	100	100	100	100	特別犯罪	100	100	100	100
身體ニ對スル罪	100	100	100	100	特別犯罪	100	100	100	100
財産ニ對スル罪	100	100	100	100	特別犯罪	100	100	100	100

地方別犯罪人員人口比例

第二圖

(地方別人口各一萬付)

描圖

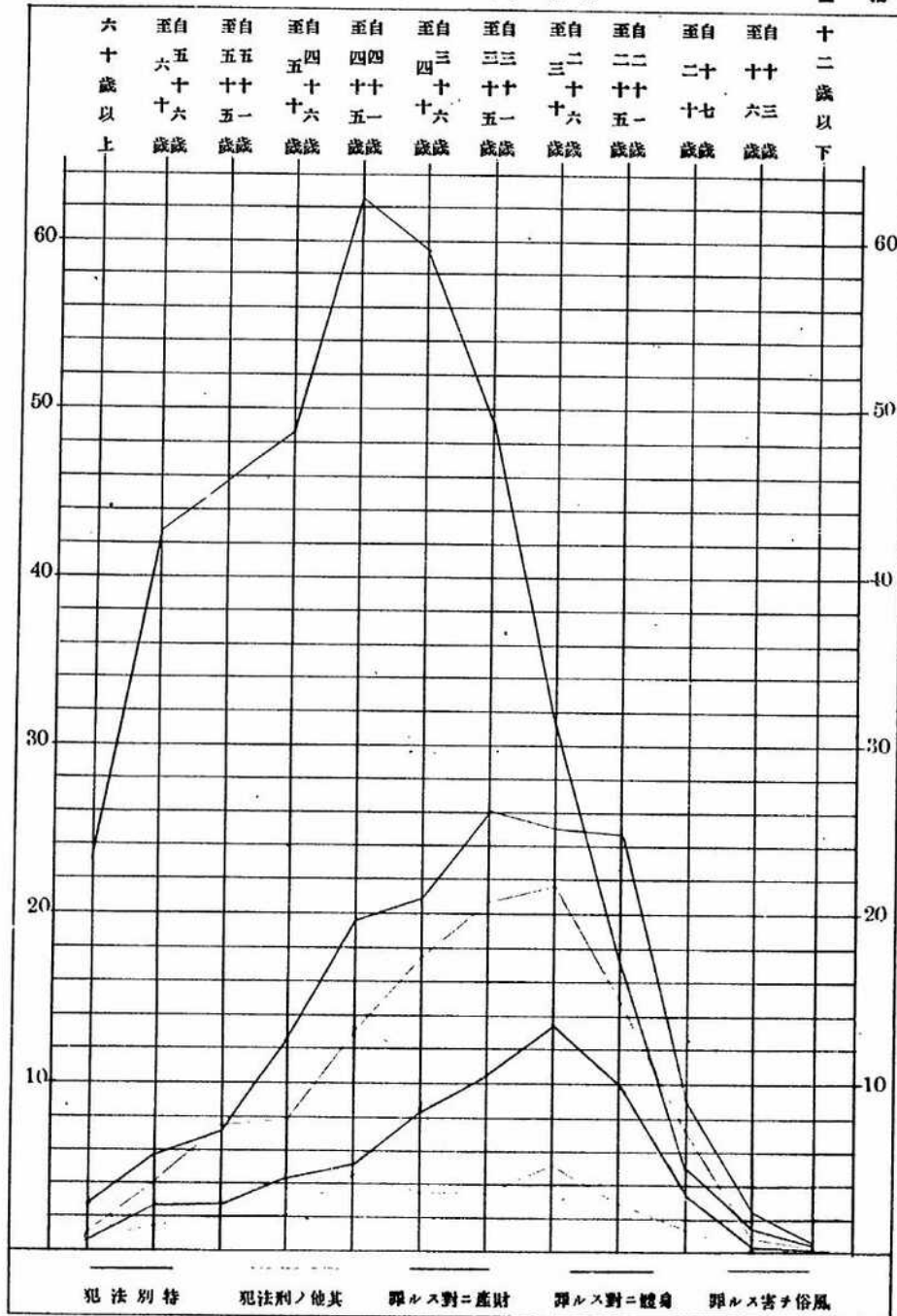


年別犯罪人員人口比例

第三圖

(年別人口各一萬付)

描 畫

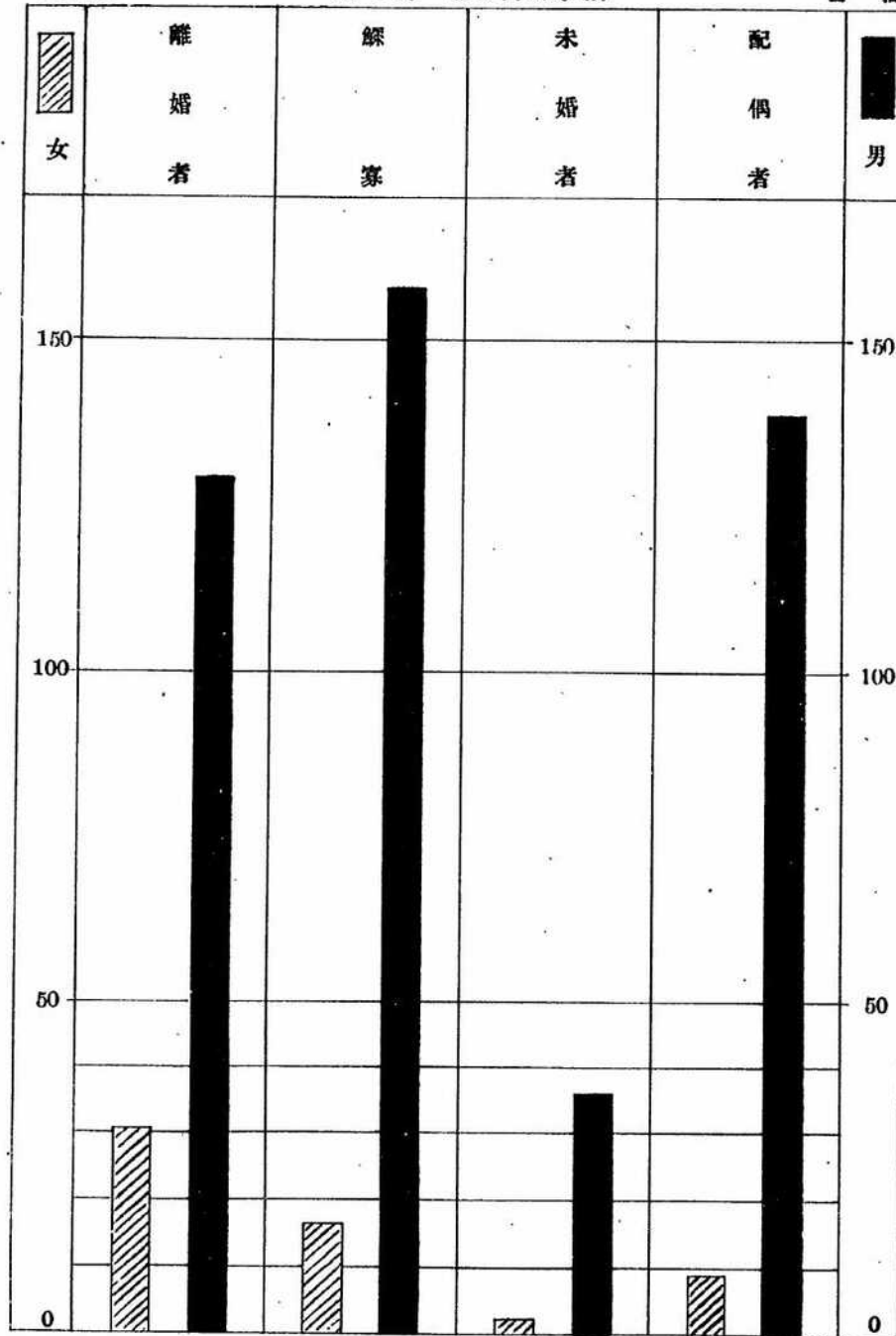


緣事別罪犯人員口比例例

第四圖

(緣事別各口人一萬付)

推 測

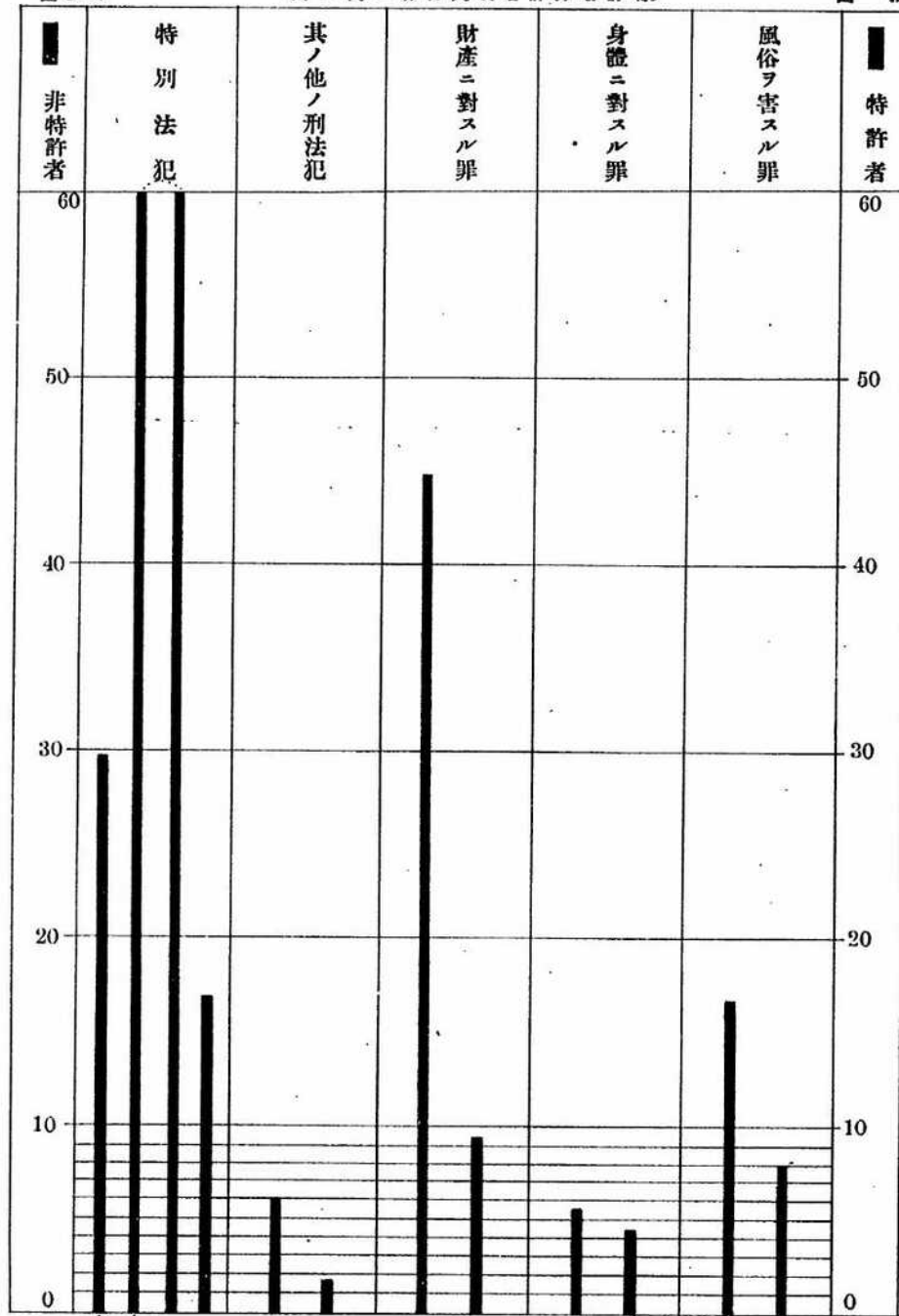


阿片煙膏吸食者特許非者特別者別罪人人員口比例

第五圖

(特許非者別者各口人一萬付)

横圖



附
録

附錄

第一表 地方別人口

明治四十一年十二月三十一日

廳		男	女	計
嘉斗南彰臺苗新桃深宜基臺	義六投化中栗竹園坑蘭隆北	二六七三九二 六七三三三 六三三三九 二六二四六 一七五二九 九二九九〇 八〇五六五 二四〇五一 一五三二五五 四三三三三 一八二二九 一〇四六〇四	一四四九九二 五四二一〇 五三三三三 二二九九四 一〇二九九 八七三九五 七四三三七 九九七五三 一三三三六六 三三〇三九 一〇二七六 九〇九六六	三三二三八三 一一一四三 一一〇三三 四八二四〇 二〇八八七 一八〇三五 一五五二二 二二二八〇 二八四六一 八〇五五一 二二〇九三 一九五五七
廳		男	女	計
總計	澎湖 臺東 恒春 阿山 鳳山 蕃薯 臺南 鹽水 臺南 港	一四三九二〇 一〇四二六二 二八二七六 九五六六四 八三三八〇 一〇四八五 二七二〇八 二六三三九 一六五七八一	二二六〇六九 九一八二三 二五〇一八 八五〇六三 七九八一三 九六四一 二四九三六 二八二四八 一四七四五二	二六九九八九 一九五九八五 五三一四四 一八〇七二七 一六三一九三 二〇四二六 五二二四四 五五九九七 三一三三三五
同三十八年	同三十九年	明治四十年	總計	澎湖 臺東 恒春 阿山 鳳山 蕃薯 臺南 鹽水 臺南 港
一六二三八一	一六三三六一	一六四七三九	一六五七八一	一四三九二〇 一〇四二六二 二八二七六 九五六六四 八三三八〇 一〇四八五 二七二〇八 二六三三九 一六五七八一
一四三二九七	一四四六八九	一四六〇九八	一四七四五二	二二六〇六九 九一八二三 二五〇一八 八五〇六三 七九八一三 九六四一 二四九三六 二八二四八 一四七四五二
二六五八八九	二六七四四三	二六八四八七	二六九九八九	二六九九八九 一九五九八五 五三一四四 一八〇七二七 一六三一九三 二〇四二六 五二二四四 五五九九七 三一三三三五

第二表 都鄙別人口

各年十二月三十一日現在

年	市	街	村	落
明治四十一年				
同三十八年				
同三十九年				
明治四十年				
總計				
澎湖 臺東 恒春 阿山 鳳山 蕃薯 臺南 鹽水 臺南 港				
一六二三八一	一六三三六一	一六四七三九	一六五七八一	一六五七八一
一四三二九七	一四四六八九	一四六〇九八	一四七四五二	一四七四五二
二六五八八九	二六七四四三	二六八四八七	二六九九八九	二六九九八九

附錄 地方別人口 都鄙別人口

明治三十九年	市	四二〇九三	村	二六五九六
明治三十八年	市	四二九八九	村	二六四八七〇

第三表 種族別人口 明治四十一年十二月三十一日

總計	體性		內地人	本島人	外國人	合計
	女	男				
總計	八三三二九	五〇三九七	一四四〇五七	一五九六二八二	一一三三	一六五七八一七
女	三三三三三	一九〇五七	一四四〇五七	一五九六二八二	一一三三	一六五七八一七
男	五〇〇〇〇	三一三三〇	一四四〇五七	一五九六二八二	一一三三	一六五七八一七
性	福		東		熱	
性	建		其		蕃	
性	廣		ノ		生	
性	東		他		蕃	
女	一三一九九六六	二〇六六九九	三三〇七	二二七〇八	一七八二八	一七八二八
男	一二七二八一八	一九〇四九九	一五九九	二二七〇八	一八五三五	一八五三五
計	二四九二七八四	三九七一九五	五〇六	四六四三三	三六三六三	三六三六三

第四表 年齡別人口 明治三十八年十月一日

總計	體性		未滿十二歲	十二歲至十六歲	十六歲至二十歲	二十歲至二十五歲	二十五歲至三十歲	三十歲至三十五歲	三十五歲至四十歲	四十歲至四十五歲	四十五歲至五十歲	五十歲至五十五歲	五十五歲至六十歲	六十歲至六十一歲	計
	女	男													
總計	三三三三三	三三三三三

第五表 體性及緣事別人口 明治三十八年十月一日

總計	體性		配偶者	未婚者	寡者	離婚者
	女	男				
總計

第六表 職業別人口 明治三十八年十月一日

總計	體性		農業、牧畜、林業、漁業等	工業	商業及交通業	公務及自由業者	其ノ他ノ業者	重モニ其ノ收入ニ依リ生活スル者	無職業及職業ヲ申告セサル者	計
	女	男								
總計

附錄 種族別人口 年齡別人口 體性及緣事別人口 職業別人口

第七表

阿片吸食特許者及非特許者

明治四十一年十二月三十一日

廳	特許者		非特許者	
	男	女	男	女
總計	一六七九〇	二八三三	一五〇六〇	一四二六〇
基隆	四八〇八	五五一	六六一五二	五五五九
宜蘭	三二一八	五六七	六〇七六	五五八〇
深坑	二二八〇	三三三	三三八六	二二七三
新園	七四四六	四一〇	一〇〇七三	一〇〇八八
桃竹	五八七〇	七九一	八七三〇	八六五九
新架	五五四五	六一五	七五〇〇	七三九四
義化	八六三三	一一三	一〇五四〇	九八五四〇
六投	九九一五	一五七	一四二四〇	一三〇七八
南港	二二〇九	三三三	四一三〇	三六七三
嘉斗	三九九	三三	一四三三	一〇三三
鹽港	四三三〇	四四七	一〇〇七四	九〇五一九
蕃薯	八二六三	一三七	三三三七	二五八三
阿鳳	一一四九	八七	二七〇二	二四九三
恒春	五九八七	一五〇	八九八七	八八五二
澎湖	五二二〇	九四	七七一	七八七二
彰化	七四七	一七五	九七三	九七六六
苗栗	九三三	三三	二六三七	二四六七
苗栗	一三三	七九	二五〇三	二四〇九
總計	一〇五〇一九	一四九三	一五五二七	一四九五四
明治三十九年	一〇〇六四五	一三一九	一五七〇九	一四四七六
明治四十年	一〇八〇三七	一四四〇	一五二五二	一四三三五

第八表

地方警察官吏配置

明治四十一年十二月三十一日

廳	警部		警部補		巡查		巡查補		合計
	警	視	警	補	巡	查	巡	補	
總計	一	一	三三九	三三三	三六七	一三九七	五七〇	五七〇	五七〇
基隆	一	一	一一	一一	一一	一一	一一	一一	一一
宜蘭	一	一	一一	一一	一一	一一	一一	一一	一一
深坑	一	一	一一	一一	一一	一一	一一	一一	一一
新園	一	一	一一	一一	一一	一一	一一	一一	一一
桃竹	一	一	一一	一一	一一	一一	一一	一一	一一
新架	一	一	一一	一一	一一	一一	一一	一一	一一
義化	一	一	一一	一一	一一	一一	一一	一一	一一
六投	一	一	一一	一一	一一	一一	一一	一一	一一
南港	一	一	一一	一一	一一	一一	一一	一一	一一
嘉斗	一	一	一一	一一	一一	一一	一一	一一	一一
鹽港	一	一	一一	一一	一一	一一	一一	一一	一一
蕃薯	一	一	一一	一一	一一	一一	一一	一一	一一
阿鳳	一	一	一一	一一	一一	一一	一一	一一	一一
恒春	一	一	一一	一一	一一	一一	一一	一一	一一
澎湖	一	一	一一	一一	一一	一一	一一	一一	一一
彰化	一	一	一一	一一	一一	一一	一一	一一	一一
苗栗	一	一	一一	一一	一一	一一	一一	一一	一一
苗栗	一	一	一一	一一	一一	一一	一一	一一	一一
總計	一	一	三三九	三三三	三六七	一三九七	五七〇	五七〇	五七〇

附錄

阿片吸食特許者及非特許者 地方警察官吏配置

五

警界勤務ノ者ヲ含ム	警	視	警	部	警	部	補	運	查	運	查	補	合	計
				二四七	二四九	二五八	二五八	三〇七	一三三	一三三	一三三	一三三	四八二	四八二
				二四七	二四九	二五八	二五八	三〇七	一三三	一三三	一三三	一三三	四八二	四八二

明治四十二年十月二十五日印刷
 明治四十二年十月二十七日發行

臺灣總督官房統計課

印刷人 山本 鯨 象
 臺北廳艦艇新起街二丁目八十番戶

印刷所 臺北城内西門街四十七番戶
 株式會社 臺灣日日新報社

