

庫 文 閣 内			
函	一 枚	九 五 四 七	和 書
架	冊	號	類

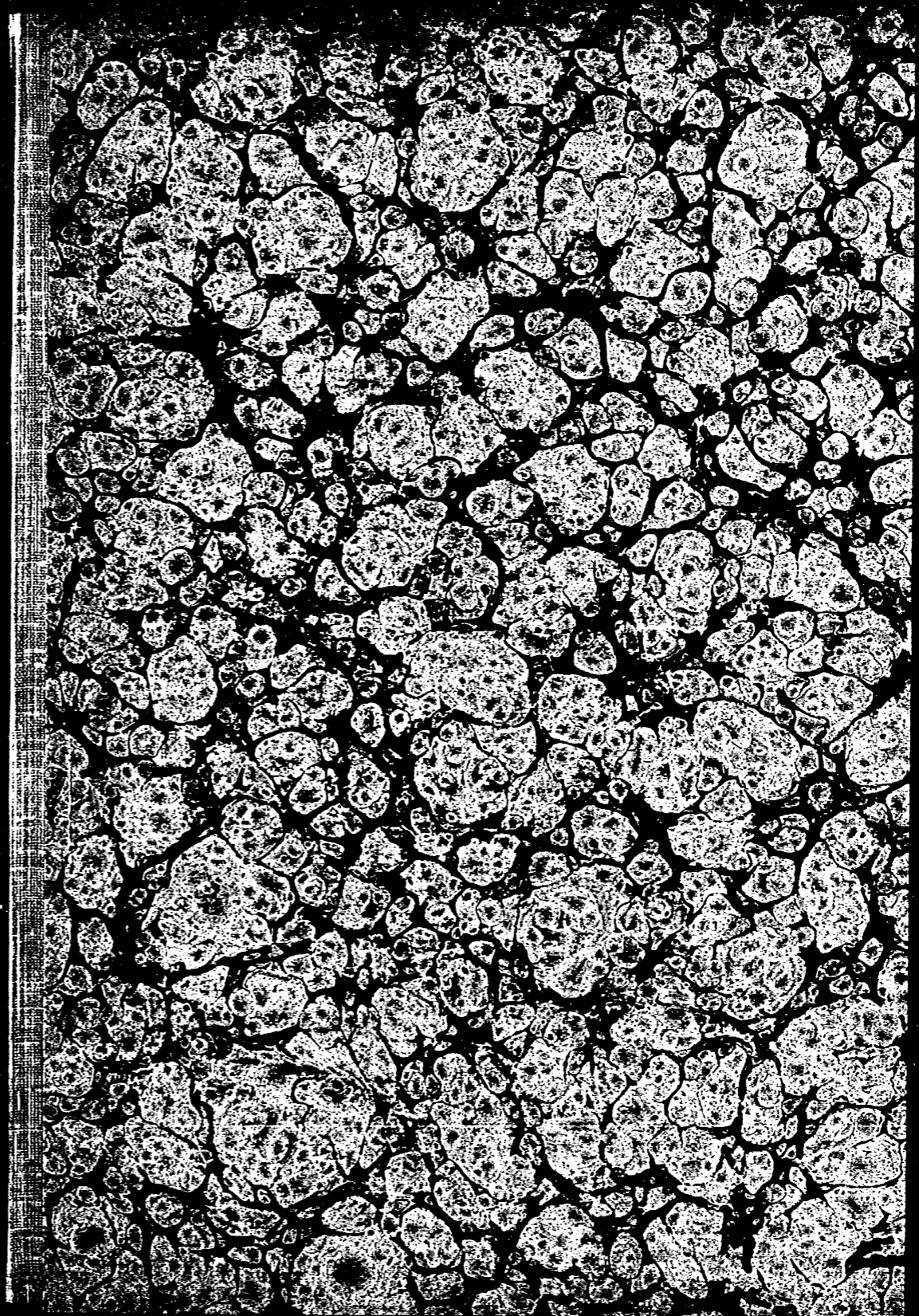
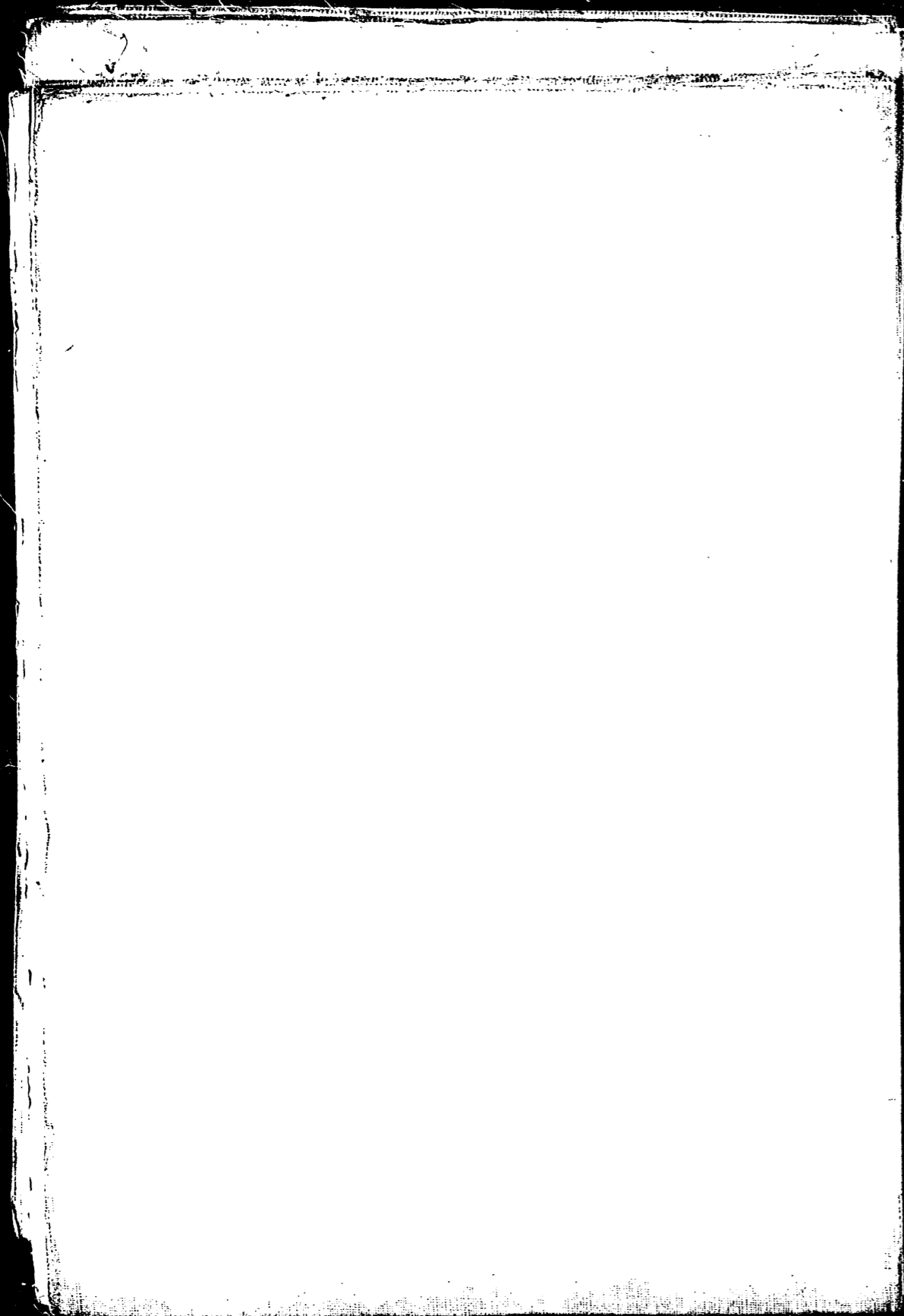
0 1 2 3 4 5 6 7 8 9 10

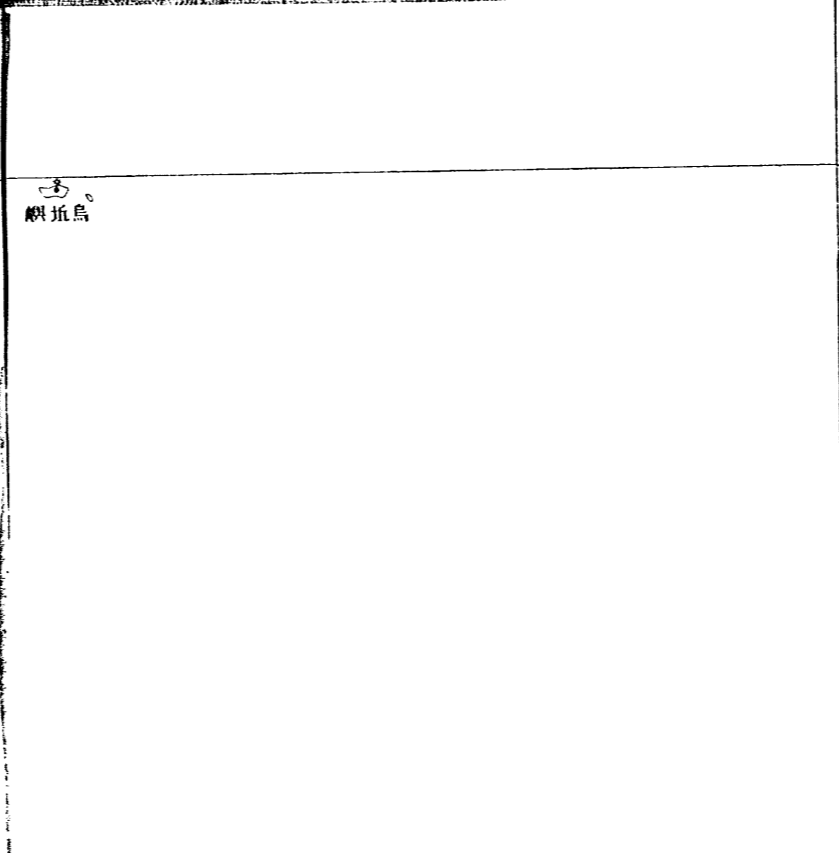
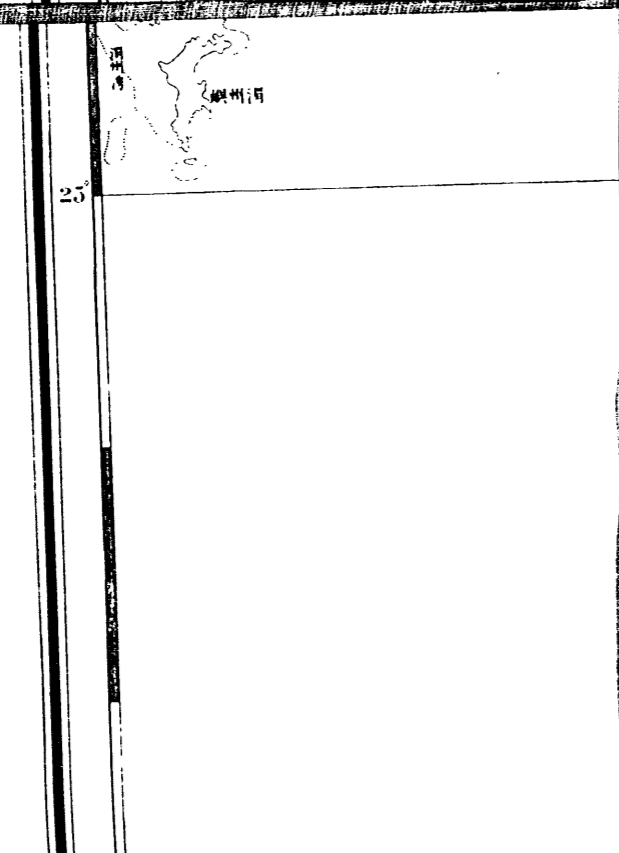
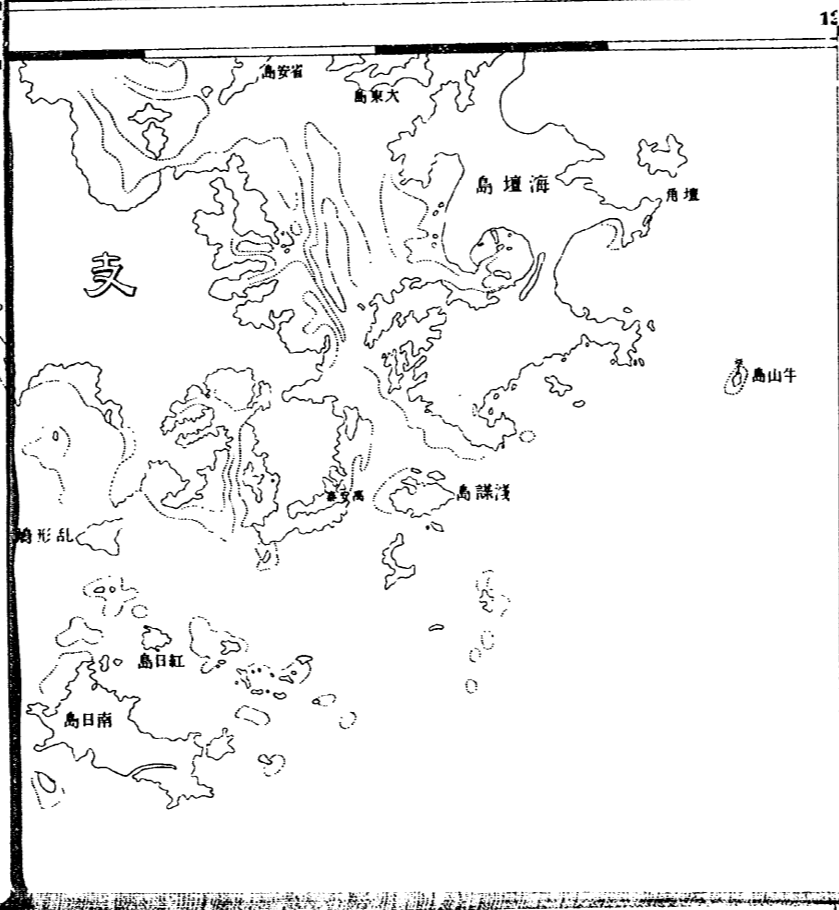
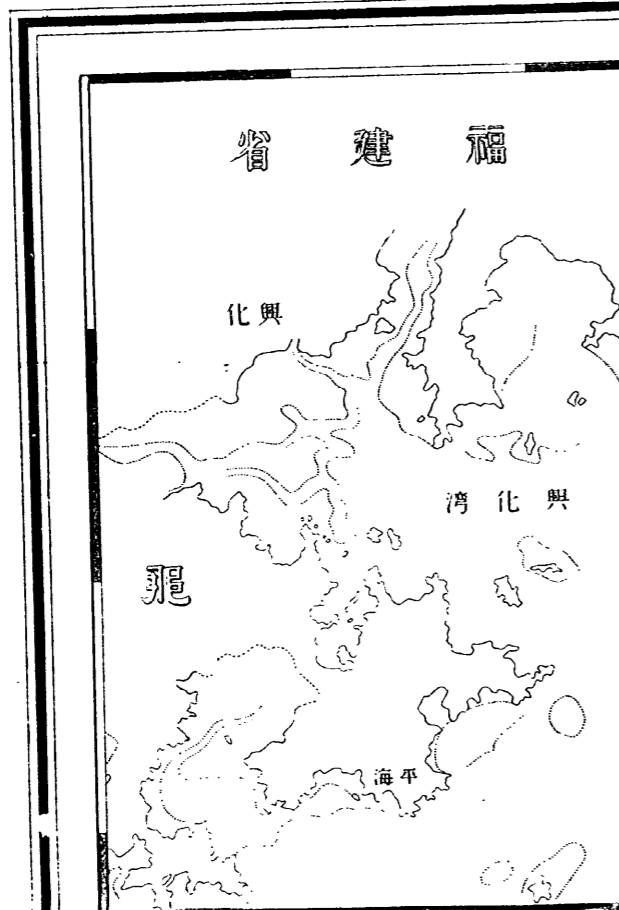
154
19547
2

臺灣嶋豫察地形圖

庫文閣內			
函	一	九五四七	和
架	冊	號	書

1111





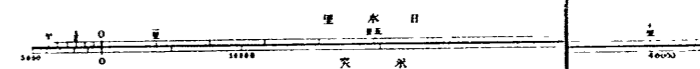
大日本帝國

臺灣邊界地圖

臺灣總督府民政廳殖產課

明治三十三年二月

尺四十分之一





121°

122°



日本

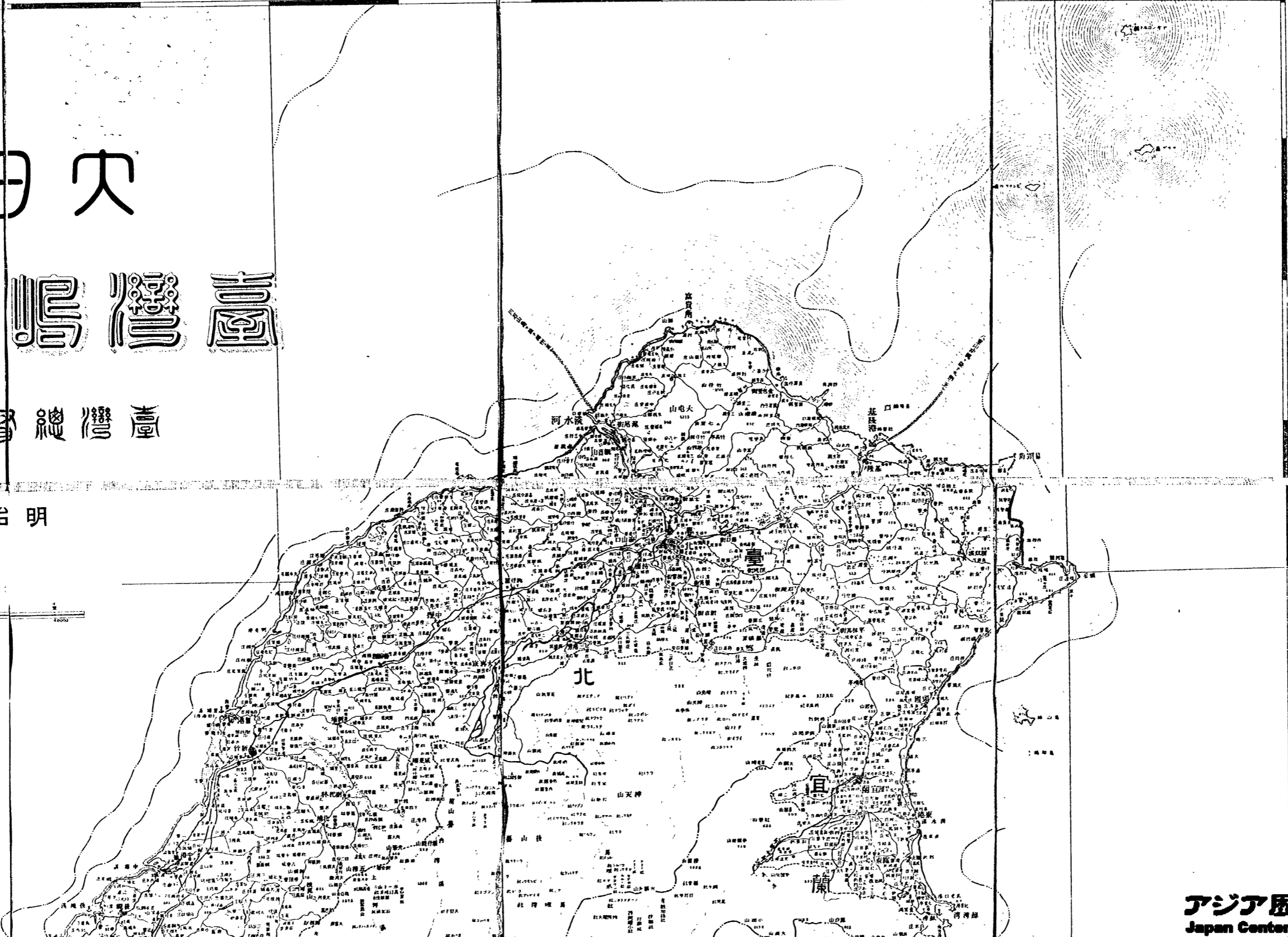
臺灣總督府

臺灣總督府

明治三十三年

尺度四十分

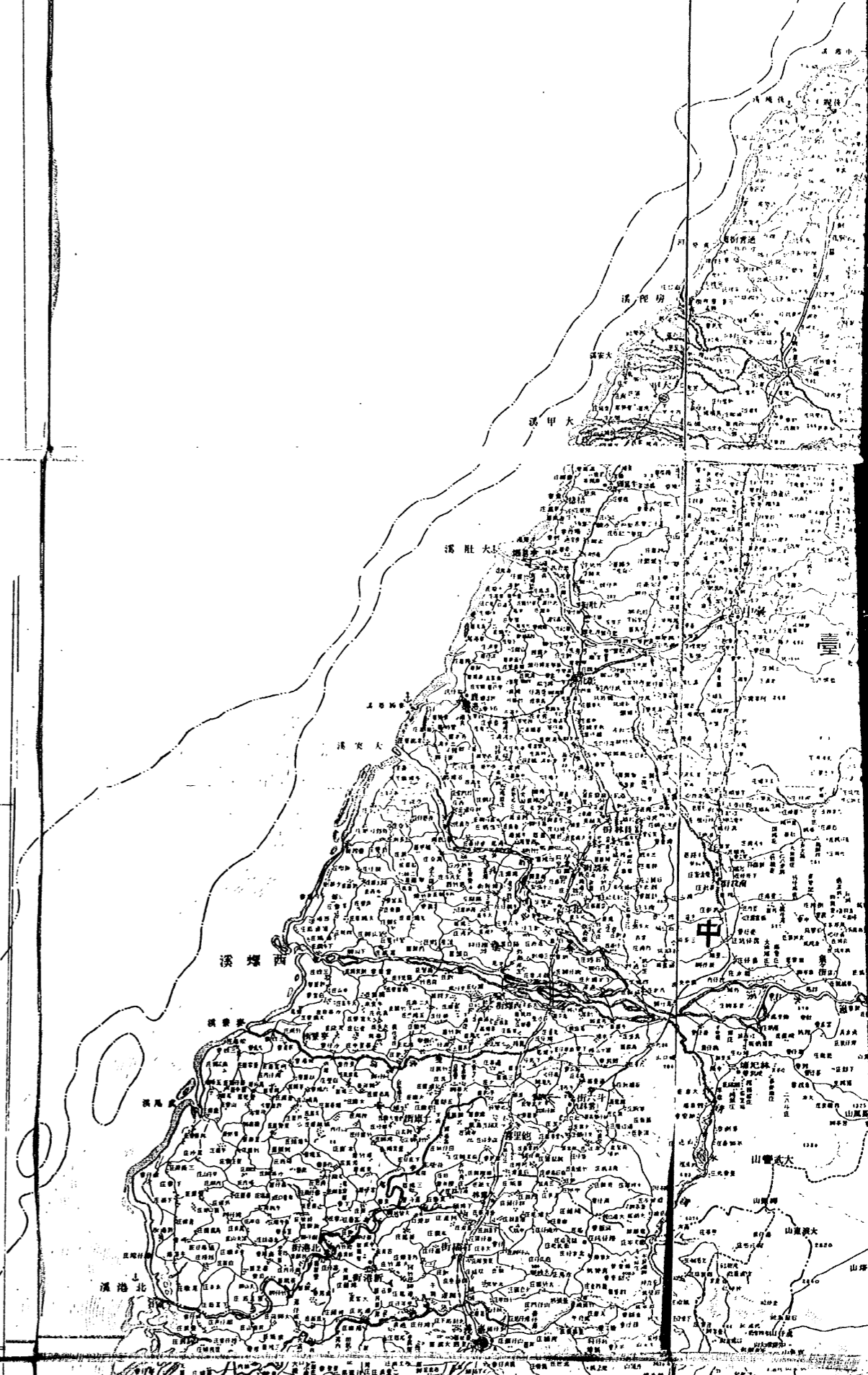
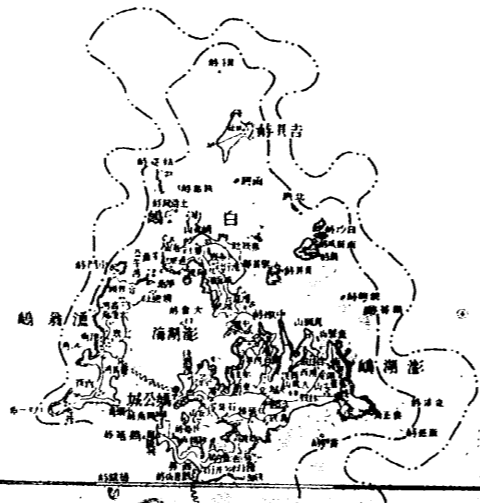
天 米

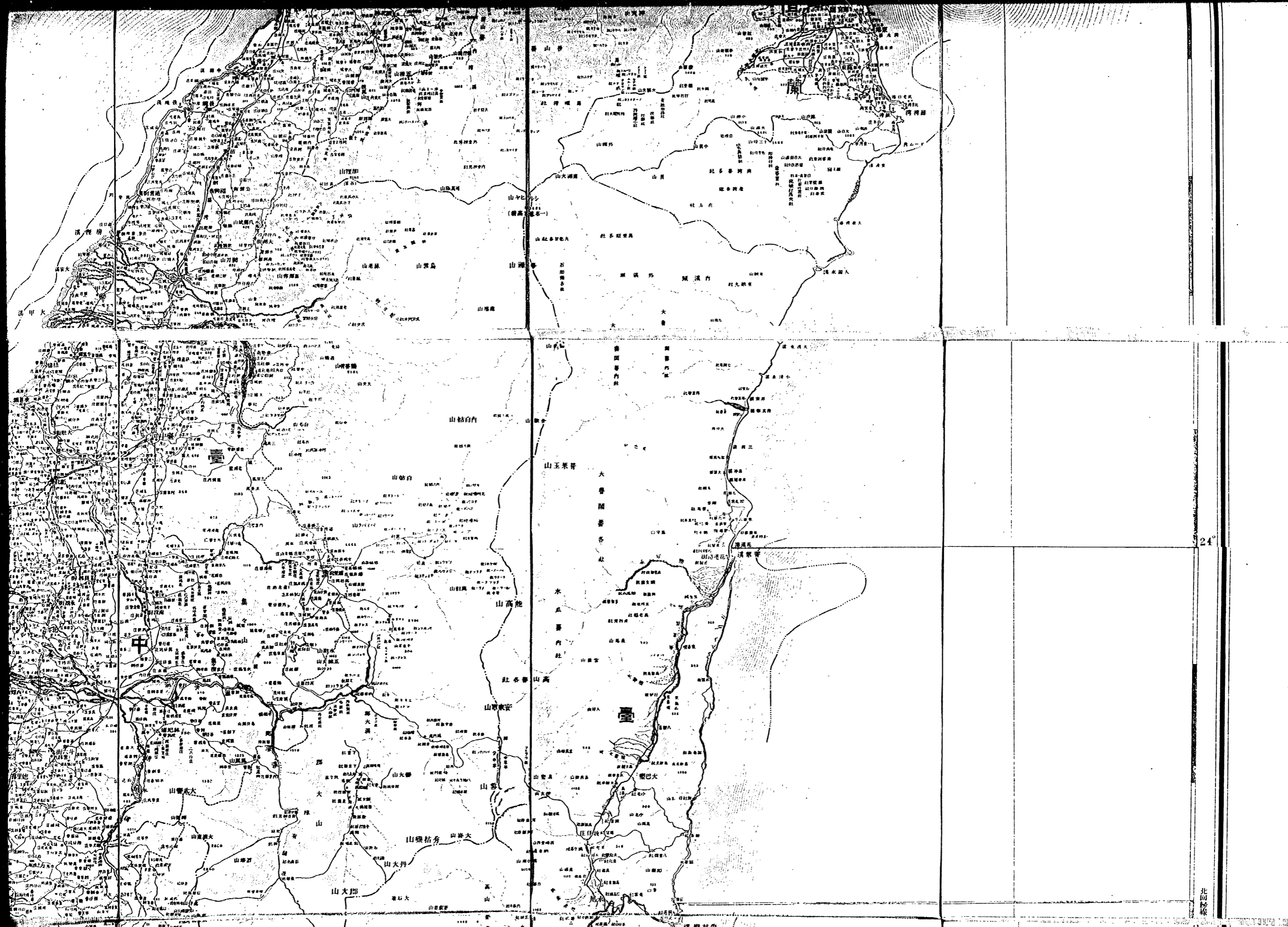


25

24

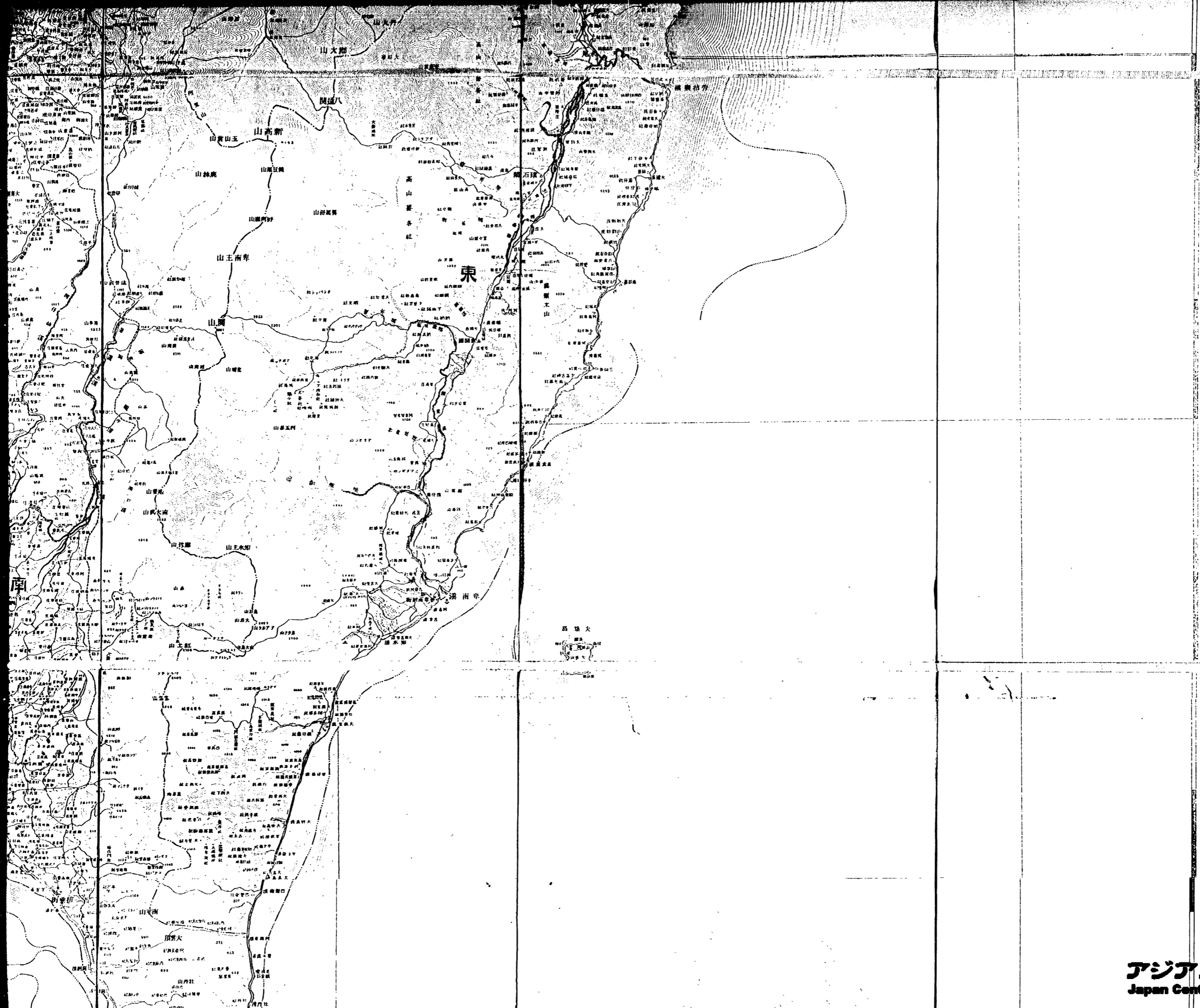
嶋群湖澎





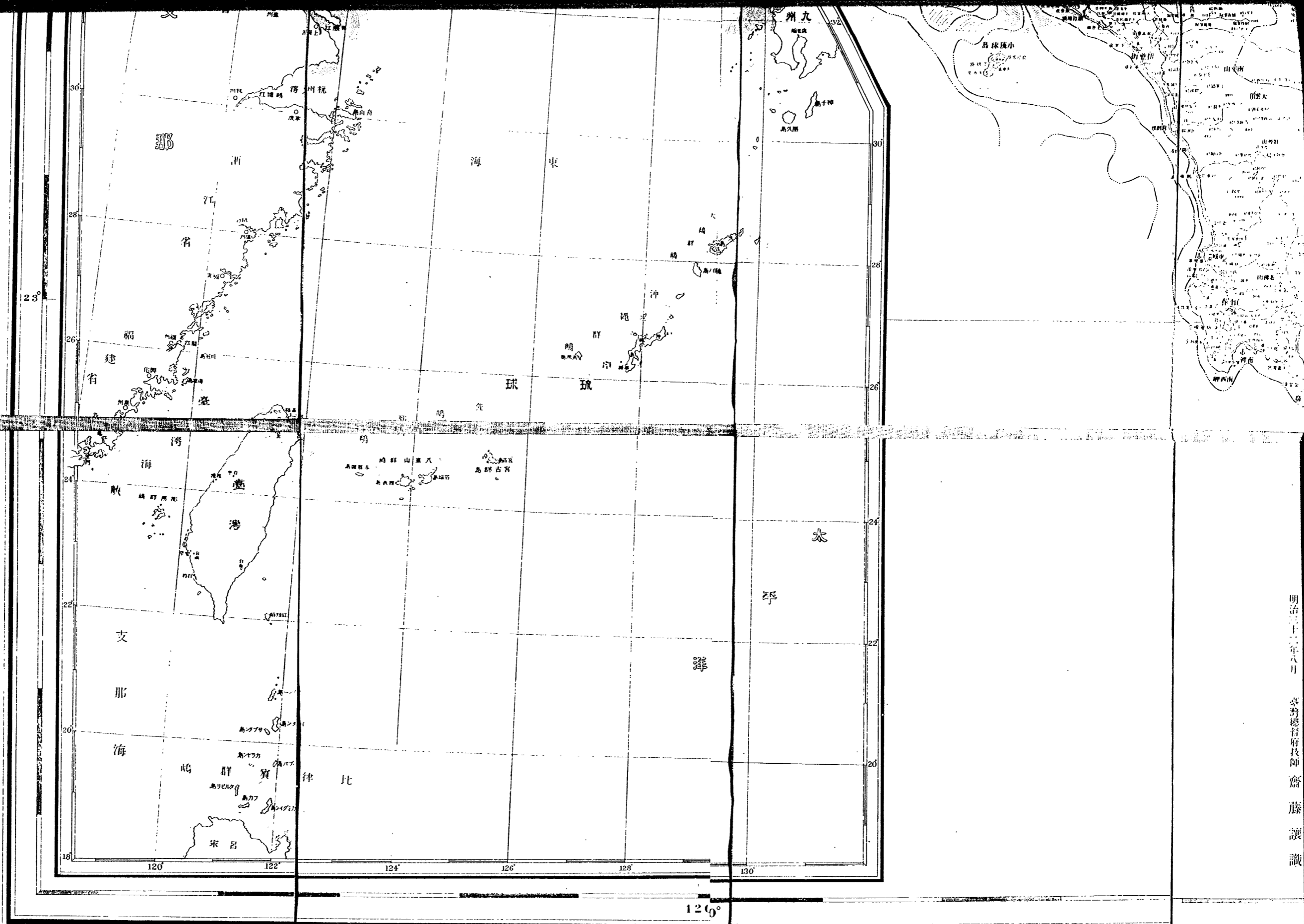
24°

北回歸線



北
向
緯
線

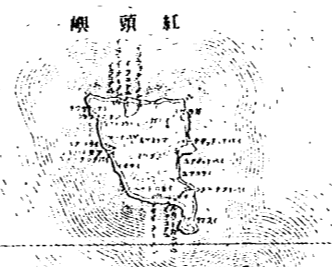
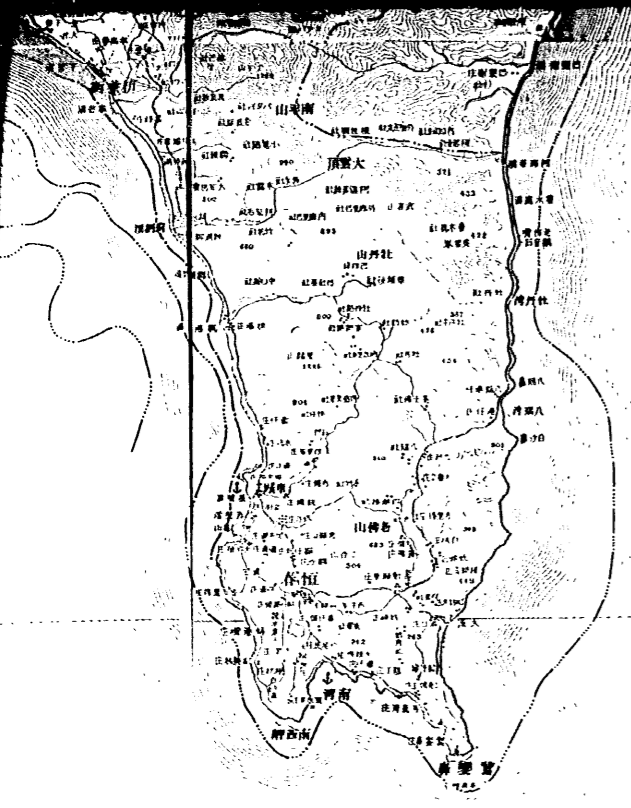
23



明治三十三年七月九日
 發行所
 印刷所
 委託印刷所
 委託印刷所
 委託印刷所

明治三十三年八月
 臺灣總督府技師 齋藤讓識

67561



記號	
⊠	城壁及街庄社
⊡	總督府
⊞	縣
⊟	廳
⊠	辨務署
⊡	辨務支署
☆	旅團司令部
⊞	郵便電信局
⊟	覆審法院
⊠	地方法院
×	稅關
⊟	測候所
⊠	燈臺
A	病院
⊠	除出入港
⊡	特別除出入港
⊠	縣界
⊡	蕃界
⊞	道
⊟	鐵路
⊠	鐵道預定線
⊡	輕便鐵道
⊞	山岳(距離百未突)
⊟	丘陵及段地
⊠	露岩及崩土
⊡	河溪沼湖
⊞	沙灘地
⊟	濕泥地
⊠	暗礁
⊡	十尋
⊞	二十尋
⊟	五十尋
⊠	海底電線
⊡	同深
⊞	溫泉
⊟	冷泉

臺灣ハ地理ノ探究未ダ洽カラス其地圖ノ精確ナルモノナシ偶有之モ地表ノ高低水脈ノ細大等總テ地貌ノ實況ヲ明示セス頗ル之ヲ憾トス曩ニ陸軍陸地測量部ハ二十萬分ノ一ノ假製地形圖ヲ公ニシ世ニ裨益セシコト少ナカラザルモ尙望蜀ノ感ニ堪ヘサルモノアリ於是該地圖ヲ採リテ骨子トシ種々ノ方面ヨリ拾集シ得タル材料ニヨリテ補正シ可及的眞形ヲ表スルモノヲ作ラント期シ茲ニ縮尺四十萬分ノ一ノ輯製圖ヲ得テ之ニ臺灣島豫察地形圖ノ名ヲ冠セリ素ヨリ憑據スヘキ材料ニ乏レク就中蕃地ノ地形ハ暗黒ノ裡ニアリト雖殖産課員ノ探險ニ因リ得タル處ヲ以テ補修シタル點多シ海深ハ海軍水路部ノ海圖ニ據レリ若シ夫レ圖面ノ體裁ニ至リテハ精粗其宜シキヲ得サルモノアリテ固ヨリ完全無瑕ノモノニアラスト雖只一時ノ須要ニ應セント欲シ姑ク之ヲ刊行スルノミ庶幾クハ本圖ハ他日成就スヘキ精圖ノ先哨ヲ以テ任スルヲ得ン乎

明治三十二年八月 臺灣總督府技師 齋藤讓 識

臺灣總督府技師 齋藤讓 製圖

裏面白紙