



瑞芳産金地々形及地質圖

庫 文 閣 内			
函	三九一〇三	冊	和 書
架	冊	號	新

455
39103
20

1 : 25

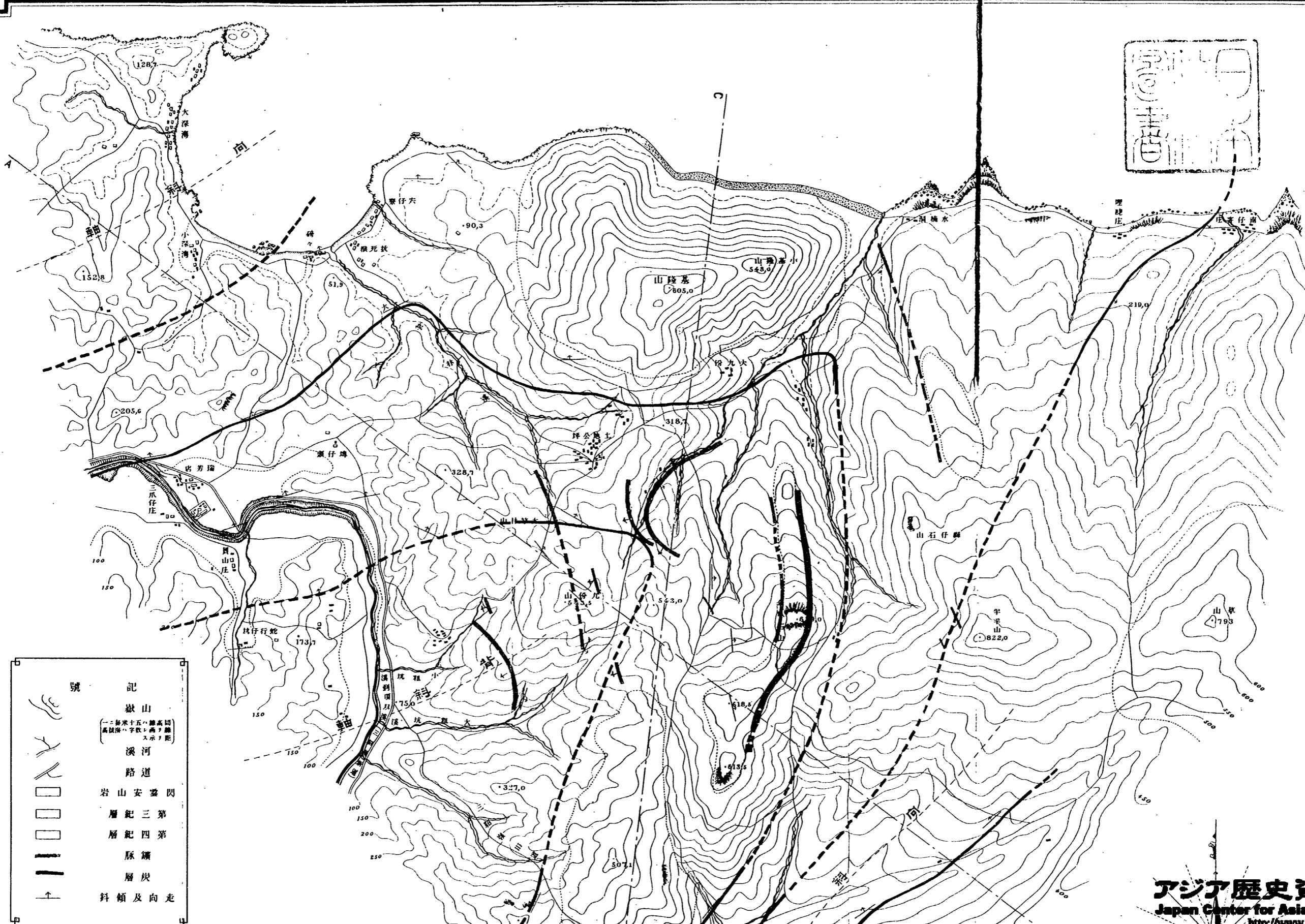
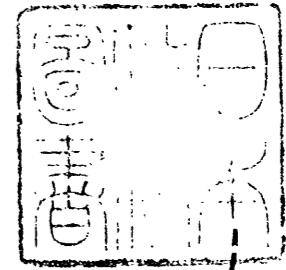
架	類	號	架	函	庫
		三九〇	一		文
					閣
					内

1 : 30



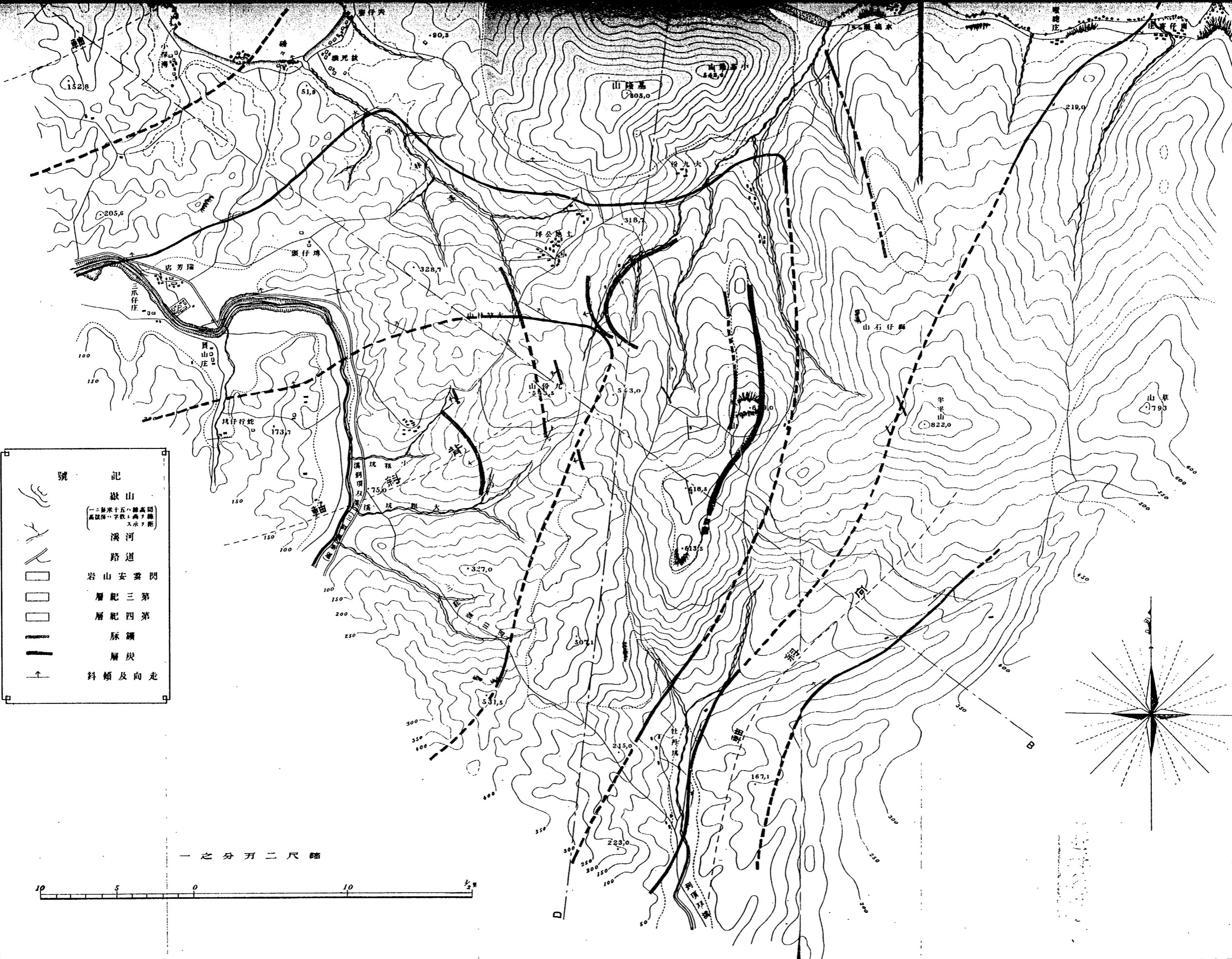
455
39103
20

瑞岩產金地地形及地質圖



號	記
	嶽山 (二號米十五、號高四 高號前、字數、高、字、號 入、示、尺、距)
	溪河
	路道
	岩山安委閃
	層紀三第
	層紀四第
	脈礦
	層炭
	斜傾及向走

五地地形及地質圖



號	記
	嶽山 (一、二、三、四、五、六、七、八、九、十、十一、十二、十三、十四、十五、十六、十七、十八、十九、二十、二十一、二十二、二十三、二十四、二十五、二十六、二十七、二十八、二十九、三十、三十一、三十二、三十三、三十四、三十五、三十六、三十七、三十八、三十九、四十、四十一、四十二、四十三、四十四、四十五、四十六、四十七、四十八、四十九、五十、五十一、五十二、五十三、五十四、五十五、五十六、五十七、五十八、五十九、六十、六十一、六十二、六十三、六十四、六十五、六十六、六十七、六十八、六十九、七十、七十一、七十二、七十三、七十四、七十五、七十六、七十七、七十八、七十九、八十、八十一、八十二、八十三、八十四、八十五、八十六、八十七、八十八、八十九、九十、九十一、九十二、九十三、九十四、九十五、九十六、九十七、九十八、九十九、一百)
	溪河
	路道
	岩山安雲閃
	層紀三第
	層紀四第
	脈續
	層灰
	斜傾及向走

一之分万二尺節

