

目次

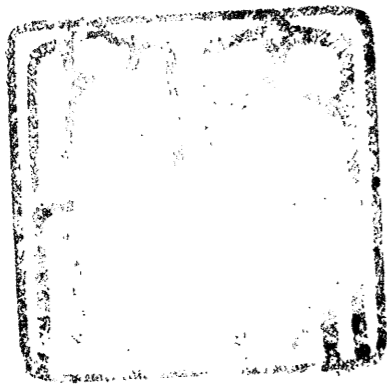
凡例	1頁
總表	
第一表 自小作別耕地面積	2
第二表 耕地所有狀況	2
耕作ニ從事スル所有者戸數	2
耕作ニ從事セザル所有者戸數	2
第三表 耕地經營規模別農家戸數	2
地方別	
第一表 自小作別耕地面積	6
第二表 耕地所有狀況	22
耕作ニ從事スル所有者戸數	22
耕作ニ從事セザル所有者戸數	36
第三表 耕地經營規模別農家戸數	52
附錄 調査要綱	1-5

610
23

凡 例

- 一 本書ハ農業基本調査「耕地分配並ニ經營調査」ニ於テ調査シタルモノヲ取纏メタルモノナリ
- 二 「耕地分配並ニ經營調査」ハ本島ニ於ケル耕地ノ分配並ニ經營ノ狀況ニ關スル資料ヲ得ルヲ目的トシ「自小作別耕地面積」「耕地所有狀況」「耕地經營規模」ニ就キ調査セリ
- 三 本調査ハ昭和七年四月一日現在ノ蕃地ヲ除キタル普通行政區域内ニ所在スル民有耕地ノ有租地ニ就テ之ヲ行ヒタルモノニシテ蕃地ノ耕地・民有耕地ノ無租地・官有耕地ヲ含マズ
- 四 本調査ハ凡テ市街庄(區)ヲ單位トシテ行ヒ之ガ實施ニ當リテハ卷末附録調査要綱ニ基キ市街庄(區)職員專ラ之ヲ擔當シ郡(支廳)職員・州(廳)職員ハ專ラ其ノ指導監督ニ當リタリ而シテ之ガ全般的指導監督並ニ取纏ハ本局農務課ニ於テ之ヲ行ヘリ

内閣文庫
八三〇二号
和書



總 表

露光量違いにより重複撮影

内閣文庫	八三〇二号	二冊
和書		

總 表

露光量違いにより重複撮影

第一表 自作小作別

Table with 6 columns: 地方別, 自作 (田, 畑, 計), 小作 (田, 畑, 計). Rows include 全臺, 北竹, 中竹, 南竹, 高雄, 花蓮, 澎湖, 花蓮, 澎湖.

第二表 耕地所

(耕作ニ従事ス)

Table with 11 columns: 地方別, 五分以上, 一甲以上, 二甲以上, 三甲以上, 五甲以上, 七甲以上, 十甲以上, 二十甲以上, 三十甲以上. Rows include 全臺, 北竹, 中竹, 南竹, 高雄, 花蓮, 澎湖, 花蓮, 澎湖.

第二表 耕地所

(耕作ニ従事セザ)

Table with 11 columns: 地方別, 五分以上, 一甲以上, 二甲以上, 三甲以上, 五甲以上, 七甲以上, 十甲以上, 二十甲以上, 三十甲以上. Rows include 全臺, 北竹, 中竹, 南竹, 高雄, 花蓮, 澎湖, 花蓮, 澎湖.

第三表 耕地經營規模

Table with 9 columns: 地方別, 五分以上, 一甲以上, 二甲以上, 三甲以上, 五甲以上, 七甲以上, 十甲以上. Rows include 全臺, 北竹, 中竹, 南竹, 高雄, 花蓮, 澎湖, 花蓮, 澎湖.

耕地面積

Table with 6 columns: 合計 (田, 畑, 計), 百分比 (自作, 小作, 計). Rows include 全臺, 北竹, 中竹, 南竹, 高雄, 花蓮, 澎湖, 花蓮, 澎湖.

有狀況 (其一)

ル所有者戸數)

Table with 16 columns: 五甲以上, 百甲以上, 計, 百分比 (五分未滿, 五分以上, 一甲以上, 二甲以上, 三甲以上, 五甲以上, 七甲以上, 十甲以上, 二十甲以上, 三十甲以上, 五十甲以上, 百甲以上). Rows include 全臺, 北竹, 中竹, 南竹, 高雄, 花蓮, 澎湖, 花蓮, 澎湖.

有狀況 (其二)

ル所有者戸數)

Table with 16 columns: 五甲以上, 百甲以上, 計, 百分比 (五分未滿, 五分以上, 一甲以上, 二甲以上, 三甲以上, 五甲以上, 七甲以上, 十甲以上, 二十甲以上, 三十甲以上, 五十甲以上, 百甲以上). Rows include 全臺, 北竹, 中竹, 南竹, 高雄, 花蓮, 澎湖, 花蓮, 澎湖.

別農家戸數

Table with 10 columns: 二十甲以上, 計, 百分比 (五分未滿, 五分以上, 一甲以上, 二甲以上, 三甲以上, 五甲以上, 七甲以上, 十甲以上, 二十甲以上). Rows include 全臺, 北竹, 中竹, 南竹, 高雄, 花蓮, 澎湖, 花蓮, 澎湖.

地 方 別

第 一 表

自 小 作 別 耕 地 面 積

第一表 自作別

Table with columns: 地方別, 自作 (田, 畑, 計), 小作 (田, 畑, 計). Rows include 新竹州, 新竹市, 新竹郡, 蘆花港, 中壢郡, 桃園郡, 大溪郡, 竹東郡, 竹南郡, 苗栗郡, 大湖郡.

耕地面積

Table with columns: 合計 (田, 畑, 計), 百分比 (自作, 小作, 計). Rows correspond to the locations in the first table, showing the percentage distribution of self-cultivated and tenant-cultivated land.

第一表 自作小作別

地方別	自作			小作		
	田	畑	計	田	畑	計
路竹庄	1,875,6126	440,6073	1,816,2199	1,573,6298	484,8945	2,058,5243
湖内庄	517,4385	320,0538	837,4923	675,6237	451,2410	1,126,8647
彌左庄	520,5839	858,4911	1,379,0750	658,5904	913,5578	1,572,1482
左營庄	340,1750	525,6488	865,8238	1,131,1266	553,5203	1,684,6469
鳳山郡	5,143,7633	7,078,8833	12,222,6466	4,989,2131	3,477,1949	8,466,4080
鳳山街	760,9561	747,6228	1,508,5789	1,048,3649	386,3849	1,434,7498
小港庄	2,217,3195	392,1796	2,609,4991	530,3299	123,2186	654,0476
林園庄	148,0310	738,1127	886,1437	93,1210	374,0674	467,1890
大寮庄	713,9637	1,798,7854	2,507,7491	599,4105	1,106,5478	1,706,9583
武樹庄	329,3380	2,142,5591	2,471,8971	205,2282	361,8613	567,0895
武樹庄	695,7544	496,6041	1,192,3585	1,665,8410	913,4615	2,579,3025
松島庄	278,4006	768,0196	1,046,4202	846,4179	211,6534	1,058,0713
旗山郡	3,665,1177	2,764,8051	6,429,9228	5,203,6924	1,775,8653	6,984,5577
旗山街	629,3368	1,072,1610	1,701,9978	929,9057	480,2281	1,410,1338
美濃庄	1,126,6414	667,8450	1,794,4864	2,332,6088	670,4402	3,003,0490
杉門庄	507,1485	147,5674	654,7159	875,9874	257,3805	1,133,3679
甲内庄	181,7990	72,4746	204,2745	158,3284	60,2189	218,5473
田寮庄	790,2669	310,9636	1,101,2305	749,9143	192,7672	942,6815
田寮庄	479,4242	493,7935	973,2177	161,9478	114,8304	276,7782
屏東郡	3,222,7587	8,335,2337	11,557,9924	5,511,1283	4,974,6970	10,485,8253
屏東街	598,4282	1,437,3423	2,035,7705	1,613,4079	707,7064	2,411,1143
東埔庄	703,8071	715,5807	1,419,3878	1,329,5904	556,9574	1,886,5478
長埔庄	341,1496	2,983,3678	3,324,5169	241,1675	1,595,0658	1,836,2333
高龜庄	579,7369	1,394,4402	1,974,1771	918,7993	1,256,1211	2,174,9204
六里庄	417,0999	509,9742	927,0741	287,5946	84,8935	372,4781
九塊庄	147,5467	832,9560	980,5027	490,5105	435,7622	926,2727
九塊庄	434,9903	461,5730	896,5633	630,0681	248,1906	878,2537
潮州郡	2,371,6046	6,362,9102	8,734,5148	8,225,0030	4,634,1566	12,859,1596
潮州庄	495,3625	1,046,0176	1,541,3801	949,9173	703,0702	1,652,9875
灣州庄	483,2099	1,567,2535	2,050,4634	1,545,4363	856,3121	2,402,2984
竹田庄	235,6369	151,5948	387,2317	1,440,3940	180,5668	1,620,9608
內埔庄	508,1451	979,4236	1,487,5687	1,399,5741	721,0327	2,620,6068
新寮庄	187,2795	942,1520	1,129,4315	710,3781	783,7572	1,494,1353
枋寮庄	359,4087	1,372,7665	1,732,1752	1,496,7087	1,220,6171	2,717,3258
枋寮庄	102,5620	303,7022	406,2642	182,5445	168,3005	350,8450
東港郡	2,615,5595	3,392,0321	6,007,5916	5,351,4056	2,152,5746	8,003,9802
東港街	297,9022	295,9989	593,9011	665,0792	175,7190	840,7982
新港庄	932,3274	1,444,2032	2,376,5306	887,8166	704,3763	1,592,1929
萬丹庄	676,7393	993,2697	1,370,0090	1,512,2607	379,7303	1,891,9910
林邊庄	407,1460	519,5491	926,6951	1,290,3241	470,0893	1,760,4134
佳冬庄	283,3633	112,1054	395,4687	1,493,4878	397,3194	1,890,8072
琉球庄	18,0313	326,9058	344,9371	2,4372	25,3403	27,7775
恒春郡	1,407,7999	2,791,4303	4,199,2302	1,263,3094	976,6313	2,240,4407
恒春庄	900,1339	2,241,1843	3,141,3182	623,6108	577,9779	1,206,5887
車城庄	217,0739	258,3587	475,4326	341,1549	263,0976	609,2525
滿州庄	290,5921	291,8873	582,4794	294,0437	130,5558	424,5995

耕地面積.....續

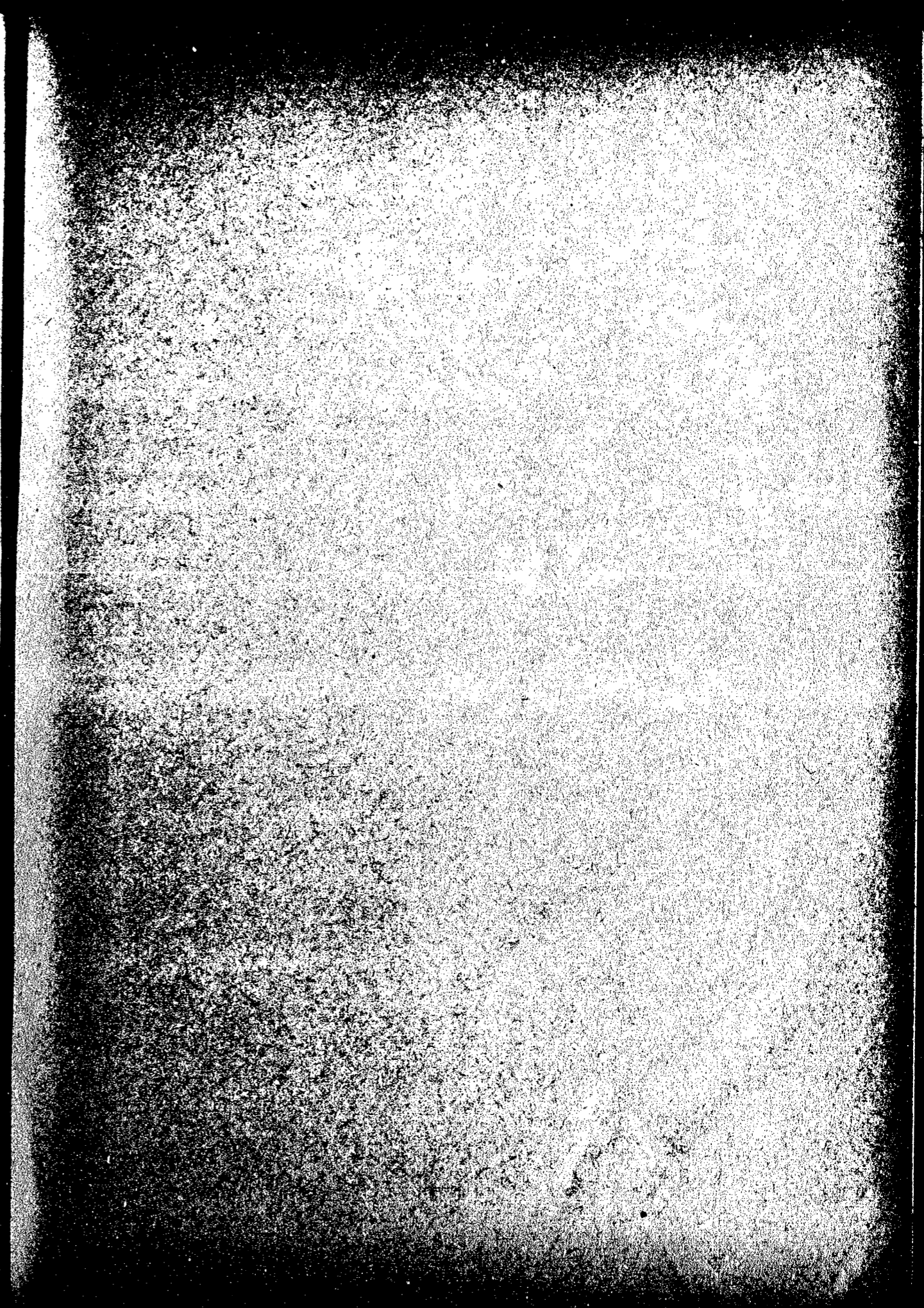
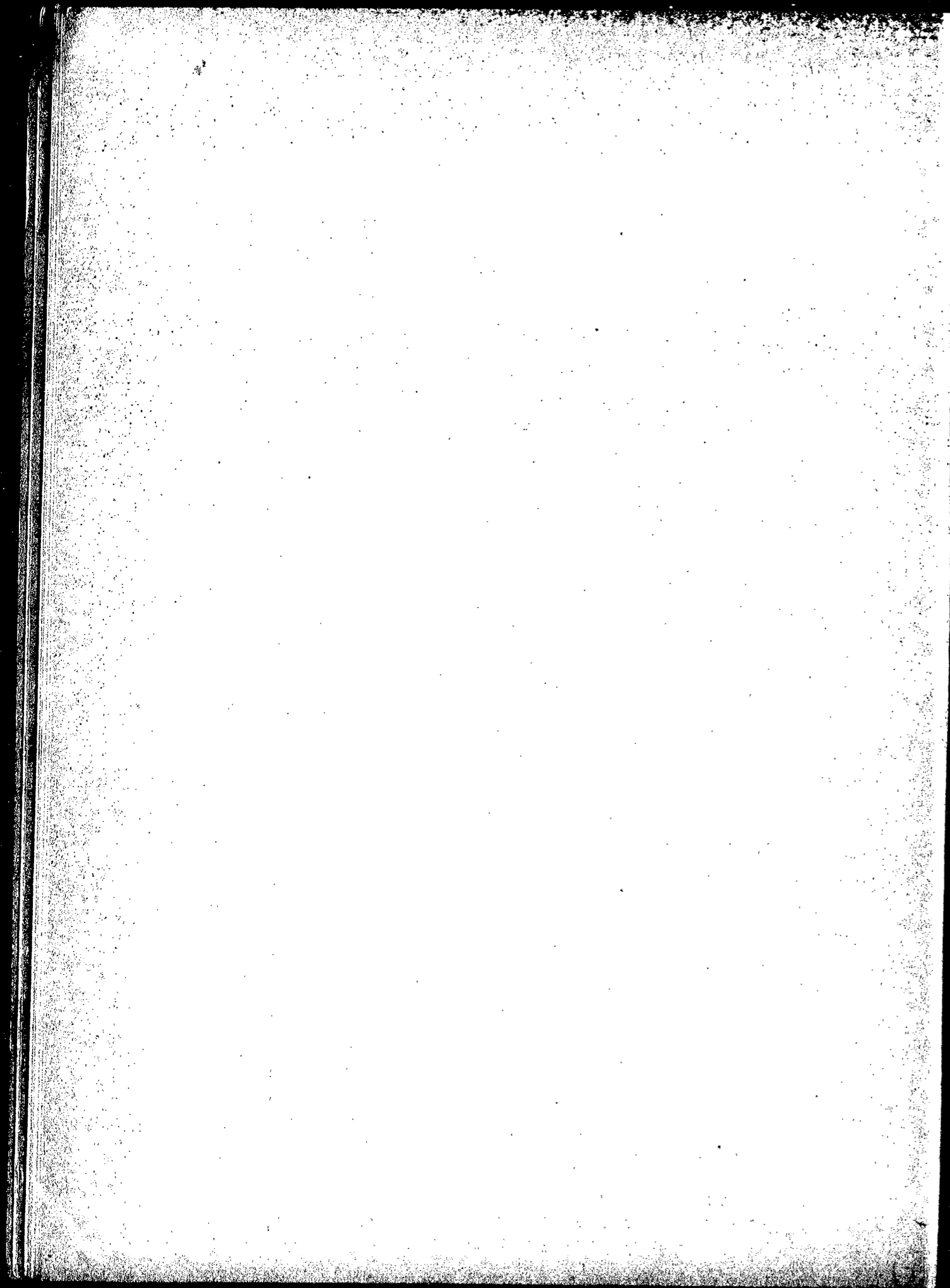
合計			百分比例					
田	畑	計	自作		小作		計	
田	畑	計	%	%	%	%	%	%
2,949,2424	925,5018	3,874,7442	46.64	53.36	47.61	52.39	46.87	53.13
1,193,0622	771,2948	1,964,3570	43.37	56.63	41.50	58.50	42.63	57.37
1,179,1743	1,772,0439	2,951,2232	44.15	55.85	48.45	51.55	46.73	53.27
1,471,3016	1,079,1691	2,550,4707	23.12	76.88	48.71	51.29	33.95	66.05
10,132,9764	10,556,0782	20,689,0546	50.76	49.24	67.06	32.94	59.08	40.92
1,309,3210	1,134,0077	2,443,3287	42.06	57.94	65.93	34.07	51.25	48.75
2,748,1485	515,3982	3,263,5467	80.68	19.32	76.09	23.91	79.96	20.04
241,1526	1,112,1801	1,353,3327	61.38	38.62	66.37	33.63	65.43	34.52
1,313,3742	2,900,3332	4,213,7074	54.36	45.64	61.85	38.15	59.51	40.49
534,5662	2,504,4204	3,038,9866	61.61	38.39	85.55	14.45	81.34	18.66
2,361,5954	1,410,0656	3,771,6610	29.46	70.54	35.22	64.78	31.61	68.39
1,124,8185	979,6780	2,104,4915	24.75	75.25	78.40	21.60	49.72	50.28
8,873,3101	4,540,6704	13,414,4805	41.30	58.70	60.89	39.11	47.93	52.07
1,559,7425	1,552,3891	3,112,1316	40.38	59.62	69.07	30.93	54.69	45.31
3,459,2502	1,338,2352	4,797,5354	32.57	67.43	49.90	50.10	37.40	62.60
1,333,1359	404,9479	1,738,0838	36.67	63.33	36.44	63.56	36.62	63.38
290,1233	132,6935	422,8218	45.43	54.57	54.62	45.38	48.31	51.69
1,540,1812	503,7308	2,043,9120	51.31	48.69	61.73	38.27	53.88	46.12
641,3720	608,6239	1,249,9959	74.75	25.25	81.13	18.87	77.86	22.14
8,733,8870	13,309,9307	22,043,8177	36.90	63.10	62.62	37.38	52.43	47.67
2,211,8361	2,235,0487	4,446,8848	27.06	72.94	64.31	35.69	45.78	54.22
2,033,3975	1,272,5381	3,305,9356	34.61	65.39	56.23	43.77	42.98	57.07
532,3171	4,578,4331	5,110,7502	58.58	41.42	55.16	44.84	64.42	35.58
1,498,5362	2,650,5613	4,149,0975	38.69	61.31	52.61	47.39	47.58	52.42
704,6845	594,8677	1,299,5522	59.19	40.81	85.73	14.27	71.34	28.66
638,0572	1,263,7132	1,901,7704	23.12	76.88	65.65	34.35	51.42	48.58
1,065,0534	709,7636	1,774,8220	40.84	59.16	65.03	34.97	50.52	49.48
10,596,6076	10,997,0668	21,593,6744	22.38	77.62	57.86	42.14	40.45	59.55
1,445,2798	1,749,0878	3,194,3676	34.27	65.73	59.80	40.20	48.25	51.75
2,028,6962	2,424,0656	4,452,7618	23.82	76.18	64.65	35.35	46.05	53.95
1,676,0309	332,1616	2,008,1925	14.06	85.94	45.64	54.36	19.28	80.72
2,407,7192	1,700,4563	4,108,1755	21.10	78.90	57.60	42.40	36.21	63.79
897,6576	1,725,9092	2,623,5668	20.86	79.14	54.59	45.41	43.05	56.95
1,356,1174	2,593,3336	4,449,5010	19.36	80.64	52.03	47.97	38.93	61.07
285,1065	472,0027	757,1092	35.97	64.03	64.34	35.66	53.66	46.34
8,466,9651	5,544,6067	14,011,5718	30.89	69.11	61.18	38.82	42.88	57.12
962,9814	471,7179	1,434,6993	30.94	69.06	62.75	37.25	41.40	58.60
1,320,1440	2,148,5795	3,468,7235	51.22	48.78	67.22	32.78	59.88	40.12
2,189,0000	1,073,0000	3,262,0000	30.92	69.08	64.61	35.39	42.00	58.00
1,697,4701	939,6334	2,637,1035	23.99	76.01	52.50	47.50	34.49	65.51
1,776,8511	509,4248	2,286,2759	16.95	83.05	22.01	77.99	17.30	82.70
20,5185	352,2481	372,7666	88.12	11.88	92.81	7.19	92.55	7.45
2,671,6093	3,768,0616	6,439,6709	52.69	47.31	74.08	25.92	65.21	34.79
1,528,7447	2,819,1622	4,347,9069	53.88	46.12	79.50	20.50	72.25	27.75
568,2288	526,4663	1,094,6951	38.89	61.11	49.08	50.92	43.83	56.17
584,6358	422,4431	1,007,0789	49.70	50.30	69.10	30.90	57.84	42.16

第一表 自作小作別

地方別	自作			小作		
	田	畑	計	田	畑	計
	甲	甲	甲	甲	甲	甲
臺東廳	4,286,9873	5,326,5964	9,613,5837	1,155,2756	1,391,4597	2,546,7353
臺東支廳	1,307,2264	2,802,0506	4,109,2770	262,7934	685,6028	948,3962
臺東街	652,8664	1,249,3646	1,902,2310	129,3885	334,5636	463,9521
卑南區	645,5101	1,397,0783	2,042,5884	133,4049	351,0392	484,4441
火燒島區	8,8499	155,6077	164,4576
里壠支廳	726,9818	780,2180	1,507,1498	445,3761	575,4049	1,020,7810
里壠區	261,0092	115,6665	376,6757	165,8451	121,2126	287,0577
鹿野區	180,1034	545,1502	725,2536	52,1108	375,3883	427,4991
新開園區	285,8192	119,4018	405,2205	227,4202	78,8040	306,2242
新港支廳	2,171,2067	1,639,0441	3,810,2508	402,7917	103,6271	506,4188
新港區	812,5104	495,0844	1,307,5948	96,6291	35,4671	132,0962
新港區	474,0756	901,6290	1,375,7046	26,3956	27,4937	53,8893
加走灣區	884,6207	242,3307	1,126,9514	279,7670	40,6663	320,4333
大武支廳	81,6224	105,2837	186,9061	44,3144	26,8249	71,1393
大武區	14,5507	30,5645	51,1152	21,5180	18,0918	39,6098
太麻里區	67,0717	68,7192	135,7909	22,7964	8,7331	31,5295
花蓮港廳	4,885,9092	6,265,6321	11,151,5413	3,428,0777	5,178,2852	8,606,3629
花蓮支廳	1,508,9165	2,425,9444	3,934,8609	949,2214	875,8586	1,825,0800
花蓮港街	30,8666	65,3113	96,1779	63,2124	149,4697	211,6821
平吉野區	725,7372	481,2012	1,206,9384	693,2121	451,1110	1,144,3231
吉野區	349,5492	237,8066	587,3558	161,8951	123,6406	285,5357
壽區	402,7635	1,641,6253	2,044,3888	30,9018	152,6373	183,5391
鳳林支廳	2,156,8724	2,943,6984	5,100,5708	1,251,8884	2,379,9173	3,631,8057
鳳林區	1,080,7763	1,462,2102	2,542,9865	790,1619	1,349,9566	2,640,1185
瑞穗區	572,4496	1,369,8115	1,942,2611	378,3510	515,1564	893,5074
新社區	503,6465	111,6767	615,3232	83,3755	14,8043	98,1798
玉里支廳	1,220,1203	884,4235	2,104,5438	1,219,6764	981,5001	2,201,1765
玉里庄	780,7890	401,2072	1,181,9962	526,7749	434,0786	960,8535
大庄區	439,3313	483,2213	922,5526	692,9015	547,4215	1,240,3230
研海支廳	...	11,5608	11,5608	7,2915	941,0092	948,3007
研海區	...	11,5608	11,5608	7,2915	941,0092	948,3007
澎湖廳	...	7,285,6799	7,285,6799	...	383,3315	383,3315
馬公支廳	...	6,212,0004	6,212,0004	...	374,6348	374,6348
馬公街	...	1,556,5460	1,556,5460	...	232,7835	232,7835
湖西庄	...	2,384,0907	2,384,0907	...	11,7094	11,7094
白沙庄	...	1,106,9275	1,106,9275	...	95,9060	95,9060
西嶼庄	...	1,164,4362	1,164,4362	...	34,2359	34,2359
望安支廳	...	1,073,6795	1,073,6795	...	8,6967	8,6967
望安庄	...	1,073,6795	1,073,6795	...	8,6967	8,6967

耕地面積.....終

合計			百分比					
田	畑	計	自作		小作		計	
甲	甲	甲	%	%	%	%	%	%
5,442,2629	6,718,0561	12,160,3190	78.77	21.23	79.29	20.71	79.06	20.94
1,570,0198	3,487,6534	5,057,6732	83.26	16.74	80.34	19.66	81.25	18.75
782,2549	1,583,9232	2,366,1831	83.46	16.54	78.88	21.12	80.39	19.61
778,9150	1,748,1175	2,527,0325	82.87	17.13	79.92	20.08	80.83	19.17
8,8499	155,6077	164,4576	100.00	...	100.00	...	100.00	...
1,172,3079	1,355,0229	2,527,3308	62.01	37.99	57.55	42.45	59.62	40.38
426,8543	236,8791	663,7334	61.15	38.85	48.88	51.12	56.75	43.25
232,2142	920,5335	1,152,7527	77.56	22.44	59.22	40.78	62.91	37.09
513,2394	198,2053	711,4447	55.69	44.31	60.24	39.76	56.96	43.04
2,573,9984	1,742,6712	4,316,6696	84.35	15.65	94.05	5.95	88.27	11.73
909,1395	530,5515	1,439,6910	89.37	10.63	93.32	6.68	90.82	9.18
500,4712	929,1227	1,429,5939	94.73	5.27	97.04	2.96	96.23	3.77
1,164,3377	232,9970	1,447,3347	75.97	24.03	85.63	14.37	77.86	22.14
125,9368	132,1086	258,0454	64.81	35.19	79.69	20.31	72.43	27.57
36,0687	54,6563	90,7250	40.34	59.66	66.90	33.10	56.34	43.66
89,8681	77,4523	167,3204	74.63	25.37	88.72	11.28	81.16	18.84
8,313,9869	11,443,9173	19,757,9042	58.77	41.23	54.75	45.25	56.44	43.56
2,458,1379	3,301,8030	5,759,9409	61.38	38.62	73.47	26.53	68.31	31.69
94,0790	213,7810	307,8600	32.81	67.19	30.55	69.45	31.24	68.76
1,418,9493	932,3122	2,351,2615	51.15	48.85	51.61	48.39	51.33	48.67
511,4443	361,4472	872,8915	68.35	31.65	65.79	34.21	67.29	32.71
433,6653	1,794,2626	2,227,9279	92.87	7.13	91.49	8.51	91.76	8.24
3,408,7608	5,323,6157	8,732,3765	63.27	36.73	55.30	44.70	58.41	41.59
1,870,9382	3,312,1668	5,183,1050	57.77	42.23	44.15	55.85	49.06	50.94
950,3006	1,884,9679	2,835,2685	60.21	39.79	72.67	27.33	68.49	31.51
587,0220	126,4810	713,5030	85.80	14.20	88.30	11.70	86.24	13.76
2,439,7967	1,865,9286	4,305,7253	50.01	49.99	47.40	52.60	48.88	51.12
1,307,5639	835,2358	2,142,8497	59.71	40.29	48.03	51.97	55.16	44.84
1,132,2328	1,030,6423	2,162,8756	38.80	61.20	46.89	53.11	42.65	57.35
7,2915	952,5700	959,8615	...	100.00	1.21	98.79	1.20	98.80
7,2915	952,5700	959,8615	...	100.00	1.21	98.79	1.20	98.80
...	7,669,0114	7,669,0114	95.00	5.00	95.00	5.00
...	6,586,6352	6,586,6352	94.31	5.69	94.31	5.69
...	1,789,3295	1,789,3295	86.99	13.01	86.99	13.01
...	2,395,8001	2,395,8001	99.51	0.49	99.51	0.49
...	1,202,8335	1,202,8335	92.03	7.97	92.03	7.97
...	1,198,6721	1,198,6721	97.14	2.86	97.14	2.86
...	1,082,3762	1,082,3762	99.20	0.80	99.20	0.80
...	1,082,3762	1,082,3762	99.20	0.80	99.20	0.80



第 二 表

耕 地 所 有 状 況

耕 作 に 従 事 ス ル 所 有 者 戸 數

耕 作 に 従 事 セ ザ ル 所 有 者 戸 數

第二表 耕地所 (耕作 = 從事)

Table with 12 columns: 地方別, 五未分, 五分上, 一甲上, 二甲上, 三甲上, 五甲上, 七甲上, 十甲上, 二十甲上, 三十甲上. Rows include 臺北州, 臺北市, 基隆市, 七星郡, etc.

有狀況 (其ノ一) 所有者戸數

Table with 15 columns: 五十甲以上, 百甲以上, 計, 五分未滿, 五分以上, 一甲以上, 二甲以上, 三甲以上, 五甲以上, 七甲以上, 十甲以上, 二十甲以上, 三十甲以上, 五十甲以上, 百甲以上. Rows include 臺北州, 臺北市, 基隆市, etc.

第二表 耕地所 (耕作ニ從事ス)

Table with columns for '地方別' (Location) and '五分以上' (5+ ryo) through '三十以上' (30+ ryo). Rows include 新竹州, 新竹市, 新竹郡, 中壠郡, 桃園郡, 大溪郡, 竹東郡, 竹南郡, 苗栗郡, and 大湖郡.

有狀況 (其ノ一)..... 所有者戸數

Table with columns for '五以上' (5+ ryo) through '百以上' (100+ ryo) and '計' (Total). Rows include 新竹州, 新竹市, 新竹郡, 中壠郡, 桃園郡, 大溪郡, 竹東郡, 竹南郡, 苗栗郡, and 大湖郡.

第二表 耕地所 (耕作ニ從事ス)

Table with columns for '地方別' (Location) and '五未分', '五以上', '一甲以上', '二甲以上', '三甲以上', '五甲以上', '七甲以上', '十甲以上', '二十甲以上', '三十甲以上'. Rows include locations like 臺中州, 臺中市, 大屯郡, etc.

有狀況 (其ノ一).....續 (所有者戸數)

Table with columns for '五甲以上', '百甲以上', '計', and percentage columns for '五分未分', '五分以上', '一甲以上', '二甲以上', '三甲以上', '五甲以上', '七甲以上', '十甲以上', '二十甲以上', '三十甲以上', '五十甲以上', '百甲以上'. Rows include numerical data for various categories.

第二表 耕地所 (耕作に従事ス)

Table with columns for '地方別' (Location) and '五未分' through '三十甲以上' (Land area categories). Rows include locations like 沙大竹溪, 山城州, 南投郡, etc.

有狀況 (其ノ一).....續 (所有者戸數)

Table with columns for '五甲以上' through '百甲以上' (Land area categories) and '計' (Total). Rows include percentages and counts for various land area categories.

第二表 耕地所 (耕作ニ從事ス)

Table with columns for '地方別' (Location) and '五未分' through '三十甲以上' (Land area categories). Rows include locations like 新營郡, 嘉義郡, 斗六郡, etc.

有狀況 (其ノ一) 概 所有者戸數

Table with columns for '五甲以上' through '百甲以上' (Land area categories) and '百分比' (Percentage). Rows include locations like 新營郡, 嘉義郡, etc.

第二表 耕地所 (耕作ニ從事ス)

Table with columns for '地方別' (Location) and '五未分' through '三十甲上' (Land area categories). Rows include locations like 路湖瀾左, 鳳山郡, 旗山郡, 屏東郡, 潮州郡, 東港郡, and 恒春郡.

有狀況 (其ノ一).....續 (所有者戸數)

Table with columns for '五十分以上' through '百甲以上' (Percentage of land area) and '計' (Total). Rows correspond to the locations on page 32, showing the percentage distribution of land area across different categories.

第二表 耕地所 (耕作 = 從事ス)

Table with 11 columns: 地方別, 五未, 五分, 一甲, 二甲, 三甲, 五甲, 七甲, 十甲, 二十甲, 三十甲. Rows include 臺東廳, 臺東支廳, 臺東街, 卑南區, 火燒島區, 里瑞支廳, 里瑞區, 鹿野區, 新開園區, 新港支廳, 新港區, 新港區, 加走灣區, 大武支廳, 大武區, 太麻里區, 花蓮港廳, 花蓮支廳, 花蓮港街, 平野區, 吉野區, 鳳林支廳, 鳳林區, 瑞新區, 玉里支廳, 玉里庄, 大庄區, 研海支廳, 研海區, 澎湖廳, 馬公支廳, 馬公街, 湖西沙嶼庄, 望安支廳, 望安庄.

有狀況 (其ノ一).....終 (所有者戸數)

Table with 16 columns: 五十甲以上, 百甲以上, 計, 五分未滿, 五分以上, 一甲以上, 二甲以上, 三甲以上, 五甲以上, 七甲以上, 十甲以上, 二十甲以上, 三十甲以上, 五十甲以上, 百甲以上. Rows include 3, 3, 2, 1, 1, 548, 213, 130, 200, 1,591, 651, 330, 610, 144, 88, 106, 5,182, 1,929, 130, 1,048, 215, 536, 1,853, 890, 570, 398, 1,370, 889, 481, 30, 30, 9,570, 7,608, 2,136, 2,404, 1,559, 1,444, 1,967, 1,969.

第二表 耕地所 (耕作ニ從事セザ)

Table with 12 columns: 地方別, 五分未, 五分上, 一甲上, 二甲上, 三甲上, 五甲上, 七甲上, 十甲上, 二十甲上, 三十甲上. Rows include 臺北州, 臺北市, 基隆市, 七星郡, etc.

有狀況 (其ノ二) (所有者戸數)

Table with 15 columns: 五十甲以上, 百甲以上, 計, 五分未, 五分上, 一甲上, 二甲上, 三甲上, 五甲上, 七甲上, 十甲上, 二十甲上, 三十甲上, 五十甲以上, 百甲以上. Rows include 臺北州, 臺北市, 基隆市, 七星郡, etc.

第二表 耕地所 (耕作ニ從事セザ)

Table with 12 columns: 地方別, 五分未, 五分上, 一以, 二以, 三以, 五以, 七以, 十以, 二十以, 三十以上. Rows include 新竹州, 新竹市, 新竹郡, 中壢郡, 桃園郡, 大溪郡, 竹東郡, 竹南郡, 苗栗郡, 大湖郡.

有狀況 (共ノ二).....續 (所有者戸數)

Table with 17 columns: 五十以上, 百以上, 計, 五分未, 五分上, 一甲以上, 二甲以上, 三甲以上, 五甲以上, 七甲以上, 十甲以上, 二十以上, 三十以上, 五十以上, 百以上. Rows include 新竹州, 新竹市, 新竹郡, 中壢郡, 桃園郡, 大溪郡, 竹東郡, 竹南郡, 苗栗郡, 大湖郡.

第二表 耕地所 (耕作ニ從事セザ)

Table with columns for '地方別' (Location) and '五分未', '五分上', '一甲上', '二甲上', '三甲上', '五甲上', '七甲上', '十甲上', '二十甲上', '三十甲上'. Rows include '臺中州', '臺中市', '大屯郡', etc.

有狀況 (其ノニ).....續 (ル所有者戸數)

Table with columns for '五十分上', '百甲上', '計', and a '百分比' (Percentage) section with sub-columns for '五分未', '五分上', '一甲上', etc. Rows correspond to the locations in the first table.



第二表 耕地所 (耕作ニ從事セザ)

Table with columns for '地方別' (Location) and '五分以上' (5+), '五分以上' (5+), '一甲以上' (1+), '二甲以上' (2+), '三甲以上' (3+), '五甲以上' (5+), '七甲以上' (7+), '十甲以上' (10+), '二十甲以上' (20+), '三十甲以上' (30+). Rows include locations like 沙山城, 南投郡, 新高郡, etc.

有狀況 (其ノ二) 所有者戸數

Table with columns for '五甲以上' (5+), '百甲以上' (100+), '計' (Total), and percentage columns for '五分未満' (5% below), '五分以上' (5% above), '一甲以上' (1+), '二甲以上' (2+), '三甲以上' (3+), '五甲以上' (5+), '七甲以上' (7+), '十甲以上' (10+), '二十甲以上' (20+), '三十甲以上' (30+), '五十甲以上' (50+), '百甲以上' (100+). Rows include percentages for various locations.

第二表 耕地所 (耕作ニ從事セザ)

Table with columns for '地方別' (Location) and '五未分滿' (Percentage of land cultivated) across various districts like 新營郡, 嘉嶽郡, 斗六郡, etc.

有狀況 (其ノ二).....續 所有者戸數

Table showing land ownership status with columns for '五十分以上', '十分以上', '五分以上', etc., and '計' (Total) for various locations.

第二表 耕地所 (耕作ニ從事セザ)

Table with columns for '地方別' (Location) and various land area categories (五未, 五分, 一甲, etc.). Rows include locations like 路湖, 鳳山, 旗山, 屏東, 潮州, 東港, and 恒春.

有狀況 (其ノ二).....續 所有者戸數

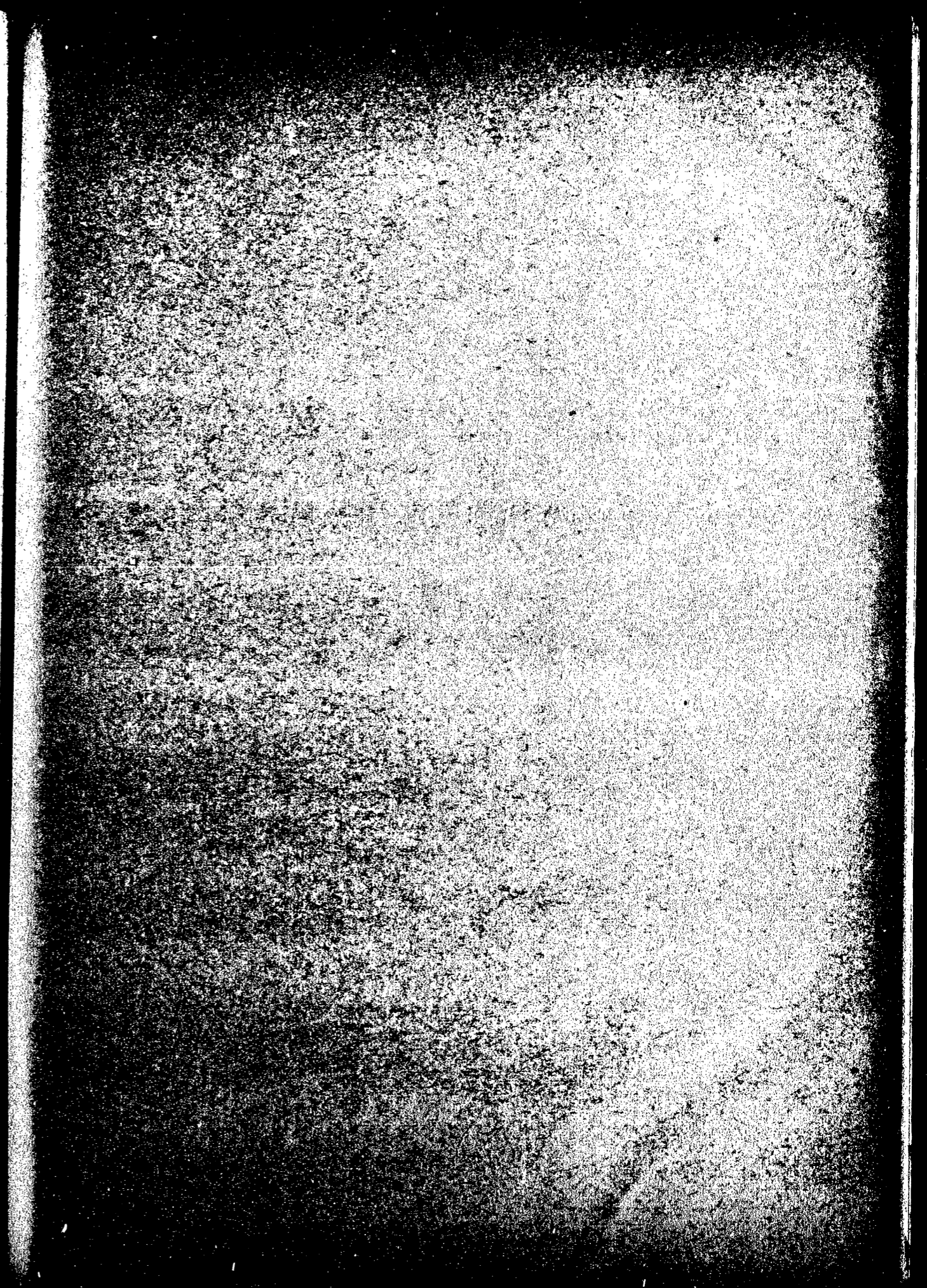
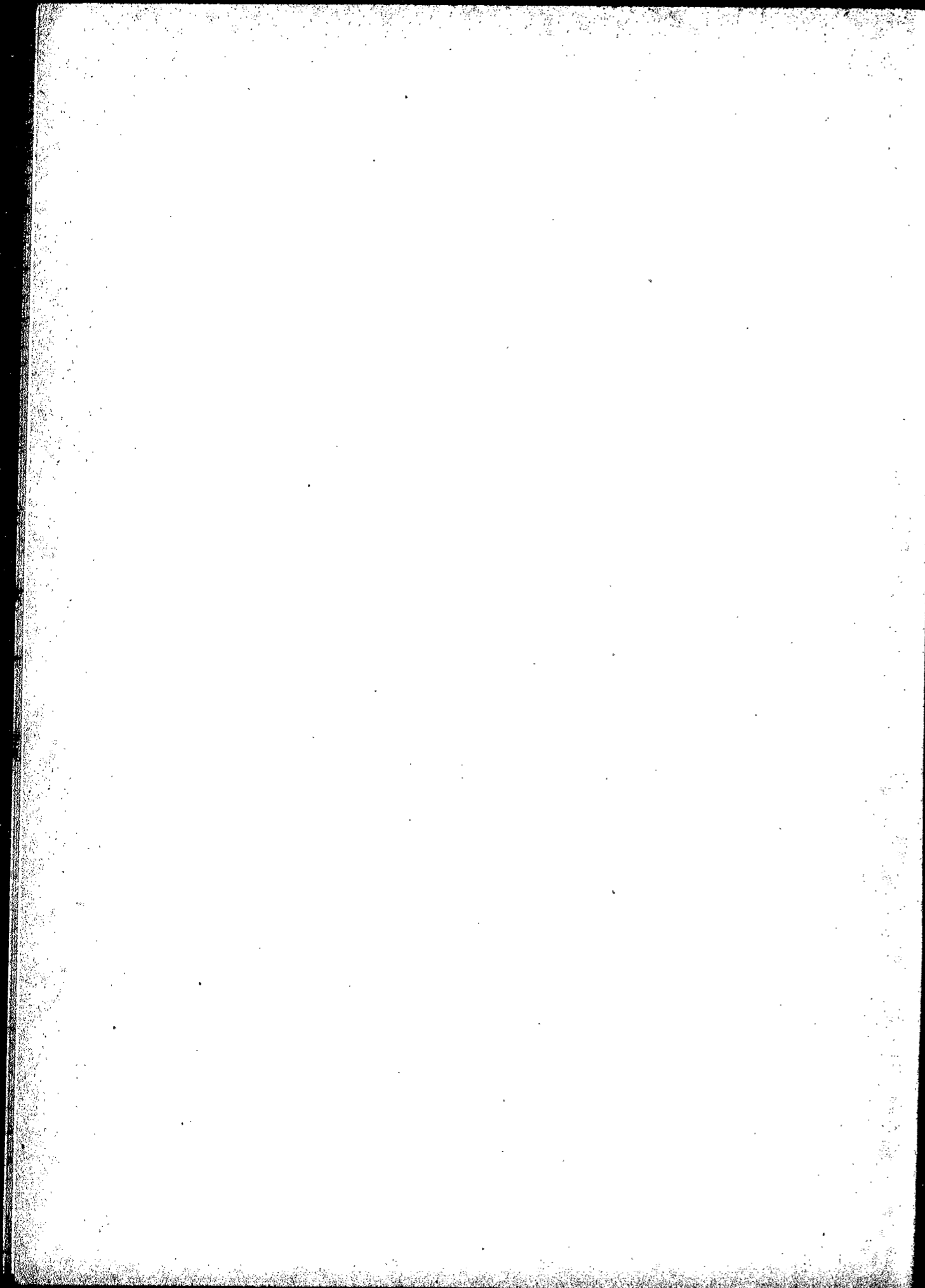
Table showing land ownership statistics with columns for '所有者戸數' (Number of Owners) and '百分比例' (Percentage Ratio) for various land area categories.

第二表 耕地所 (耕作ニ從事セザ)

Table with columns for '地方別' (Location) and '五未' through '三十以上' (Area categories). Rows include locations like 臺東廳, 花蓮港廳, 鳳林支廳, 玉里支廳, 研海支廳, 澎湖廳, 馬公支廳, 望安支廳.

有狀況 (其ノ二).....終 (所有者戸數)

Table with columns for '五以上' through '百以上' (Area categories) and '計' (Total). It includes percentage values for each category across various locations.



第 三 表

耕地經營規模別農家戸數

第三表 耕地經營規模

地方別	五未滿	五以上	一甲以上	二甲以上	三甲以上	五甲以上	七甲以上	十甲以上
臺北州	13,848	7,953	10,916	6,165	5,160	1,678	886	412
臺北市	784	277	378	186	132	45	13	4
基隆市	270	66	77	40	30	8	2	4
七星郡	2,006	1,162	1,625	881	631	164	77	14
沙止街	264	216	351	223	165	48	24	2
士林庄	699	333	435	178	148	31	16	4
北投庄	365	173	266	162	125	39	20	5
松山庄	219	122	202	114	79	17	12	2
內湖庄	459	318	371	204	114	29	5	1
淡水郡	618	518	952	651	703	294	204	109
淡水街	316	189	403	287	233	104	60	28
水里庄	164	133	165	86	62	18	12	3
八里庄	80	97	219	163	220	91	77	40
三石庄	58	99	165	130	138	81	55	38
基隆郡	1,481	1,247	1,639	849	596	165	85	32
萬里庄	179	122	179	88	77	30	17	13
金山庄	231	148	216	130	87	40	16	3
七堵庄	219	219	258	136	150	49	28	13
瑞芳庄	163	129	144	64	51	5	2	1
貢寮庄	303	221	321	167	94	11	11	...
貢寮庄	239	242	311	180	90	14	10	2
平溪庄	147	166	210	84	47	8	1	...
宜蘭郡	2,087	1,193	1,501	932	820	260	132	45
宜蘭街	181	75	60	25	17	1
礁溪庄	668	349	454	241	240	77	53	16
頭城庄	675	249	288	135	98	22	8	4
壯圍庄	232	245	303	296	247	100	47	21
員山庄	331	275	396	235	224	60	30	4
羅東郡	770	566	1,027	732	653	225	94	42
羅東街	94	67	92	81	74	23	10	4
五三冬庄	346	197	324	232	133	55	10	5
冬山庄	96	89	252	154	157	43	31	15
蘇澳郡	125	104	188	118	111	20	7	4
蘇澳庄	125	164	188	118	111	20	7	4
文山郡	2,103	1,249	1,501	630	425	111	45	22
新店庄	873	358	440	189	117	40	22	15
深坑庄	605	332	380	188	151	42	13	3
石碇庄	374	288	342	150	80	21	7	4
坪林庄	251	271	339	109	77	8	3	...
海山郡	1,790	876	1,202	682	630	229	124	66
板橋街	440	180	219	111	67	23	9	5
中壢庄	297	152	197	106	93	32	18	5
鶯歌庄	422	204	334	208	195	87	40	18
三土庄	374	206	288	159	185	56	40	23
土城庄	257	134	164	96	90	31	17	15
新莊郡	1,814	635	826	459	423	157	97	70
新莊街	451	114	182	140	142	54	34	16
五股庄	903	281	317	148	81	23	10	4
林口庄	309	110	131	75	68	35	20	14
五林庄	151	130	196	101	132	45	33	36

別農家戶數

三十甲以上	計	百分比									
		五未滿	五以上	一甲以上	二甲以上	三甲以上	五甲以上	七甲以上	十甲以上	三十甲以上	
49	47,067	29.42	16.90	23.13	13.10	10.96	3.57	1.88	0.88	0.10	
4	1,822	43.03	15.20	20.75	10.15	7.25	2.47	0.71	0.22	0.22	
...	497	54.33	13.28	15.49	8.05	6.04	1.61	0.40	0.80	...	
3	6,563	30.57	17.71	24.76	13.42	9.61	2.50	1.17	0.21	0.05	
...	1,293	20.42	16.70	27.15	17.25	12.70	3.71	1.86	0.15	...	
3	1,847	37.84	18.03	23.55	9.64	8.01	1.68	0.87	0.22	0.16	
...	1,155	31.60	14.98	23.03	14.03	10.82	3.38	1.73	0.43	...	
...	787	28.55	15.91	26.34	14.86	10.30	2.22	1.56	0.26	...	
...	1,501	30.58	21.19	24.72	13.59	7.59	1.93	0.33	0.07	...	
13	4,062	15.21	12.75	23.44	16.03	17.31	7.24	5.02	2.68	0.32	
2	1,652	19.13	11.44	24.39	16.16	17.13	6.30	3.63	1.70	0.12	
...	643	25.51	20.69	25.66	13.37	9.64	2.80	1.87	0.48	...	
3	995	8.04	9.75	22.01	16.85	22.11	9.15	7.74	4.02	0.30	
8	772	7.51	12.82	21.37	16.84	17.88	10.49	7.13	4.92	1.04	
3	6,097	24.29	20.45	26.88	13.93	9.78	2.71	1.39	0.52	0.05	
...	705	25.39	17.31	25.39	12.48	10.92	4.26	2.41	1.84	...	
...	871	26.52	16.99	24.80	14.93	9.99	4.59	1.34	0.34	...	
3	1,075	20.37	20.37	24.00	12.65	13.95	4.56	2.61	1.21	0.28	
...	559	29.16	23.08	25.76	11.45	9.12	0.89	0.36	0.18	...	
...	1,131	26.79	19.54	28.38	14.77	8.31	1.24	0.97	
...	1,098	21.87	22.14	28.45	16.47	8.24	1.74	0.91	0.18	...	
...	663	22.17	25.04	31.67	12.67	7.09	1.21	0.15	
2	6,934	29.88	17.08	21.49	13.35	11.83	3.72	1.98	0.64	0.03	
...	359	50.42	20.89	16.71	6.96	4.74	0.28	
2	2,100	31.81	16.62	21.62	11.48	11.43	3.67	2.52	0.76	0.09	
...	1,479	45.64	16.33	19.47	9.13	6.63	1.49	0.54	0.27	...	
...	1,491	15.56	16.43	20.32	19.85	16.57	6.71	3.15	1.41	...	
...	1,555	21.29	17.68	25.47	15.11	14.40	3.86	1.93	0.26	...	
6	4,115	18.71	13.75	24.96	17.79	15.87	5.47	2.28	1.02	0.15	
1	446	21.08	15.02	20.63	18.16	16.59	5.16	2.24	0.90	0.22	
1	1,353	25.57	14.56	23.95	17.15	13.53	4.07	0.73	0.37	0.07	
2	839	11.44	10.61	30.02	13.36	13.71	5.13	3.70	1.79	0.24	
2	1,477	15.34	14.42	24.31	17.94	16.18	7.04	2.91	1.22	0.14	
...	737	16.96	22.25	25.51	16.01	15.06	2.72	0.95	0.54	...	
...	737	16.96	22.25	25.51	16.01	15.06	2.72	0.95	0.54	...	
8	6,100	34.78	20.47	24.61	10.43	6.97	1.82	0.73	0.36	0.13	
5	2,059	42.30	17.39	21.37	9.18	5.08	1.94	1.07	0.73	0.24	
1	1,715	35.28	19.36	22.16	10.96	8.80	2.45	0.70	0.17	0.06	
2	1,268	29.49	22.71	26.97	11.83	6.31	1.66	0.55	0.32	0.16	
...	1,058	23.72	25.62	32.04	10.30	7.28	0.76	0.28	
5	5,604	31.94	15.63	21.45	12.17	11.24	4.09	2.21	1.18	0.09	
2	1,056	41.67	17.04	20.74	10.51	6.35	2.18	0.85	0.47	0.19	
...	900	33.00	16.89	21.89	11.78	10.33	3.56	2.00	0.55	...	
...	1,508	27.99	13.53	22.15	13.79	12.93	5.77	2.65	1.19	...	
2	1,353	28.06	15.45	21.00	11.93	13.88	4.20	3.00	1.73	0.16	
1	807	31.33	16.61	20.32	12.14	11.15	3.84	2.11	1.80	0.12	
5	4,486	40.44	14.16	18.41	10.23	9.43	3.50	2.16	1.56	0.11	
...	1,133	39.81	10.06	16.06	12.36	12.53	4.77	3.00	1.41	...	
...	1,782	51.25	15.96	17.99	8.11	4.60	1.30	0.57	0.23	...	
...	762	40.55	14.44	17.19	9.84	8.92	4.59	2.63	1.84	...	
5	629	18.22	15.68	23.64	12.18	15.92	5.43	3.98	4.34	0.61	

第三表 耕地經營規模

地方別	五分	五分	一甲	二甲	三甲	五甲	七甲	十甲
	未滿	以上	以上	以上	以上	以上	以上	以上
新竹州	10,579	7,653	10,852	6,825	6,856	3,237	2,063	1,437
新竹市	868	204	307	186	108	45	34	10
新竹郡	2,013	1,502	1,967	1,200	1,190	597	357	192
舊港庄	189	330	296	157	148	93	30	15
紅毛庄	173	124	143	118	154	79	64	31
湖埔庄	152	64	122	106	152	105	64	33
新埔庄	637	372	453	285	248	78	43	37
西家庄	365	281	430	267	293	173	123	66
關西庄	88	80	129	113	105	45	16	0
香山庄	409	311	394	160	90	24	12	4
中壢郡	945	617	955	908	1,243	755	607	462
中壢街	132	111	145	188	217	171	114	118
楊梅庄	148	72	144	90	136	69	73	52
新街庄	241	107	178	176	243	160	123	100
新街庄	178	180	259	235	316	171	153	94
新街庄	246	141	229	219	332	184	144	98
桃園郡	1,058	625	885	766	983	526	373	339
桃園街	819	181	200	136	118	68	36	36
大園庄	149	79	152	162	203	128	97	88
大園庄	165	96	199	211	337	181	137	123
八塊庄	278	212	258	170	222	85	51	30
八塊庄	247	57	76	87	93	64	52	37
大溪郡	766	320	475	350	443	209	145	123
大溪街	381	179	261	179	221	93	62	41
龍潭庄	385	141	214	171	222	116	83	87
竹東郡	632	689	1,300	977	952	448	250	149
竹東庄	109	125	264	169	133	65	32	19
竹林庄	103	120	210	140	126	61	40	17
北埔庄	143	113	234	155	166	84	43	35
北埔庄	131	114	233	151	141	72	34	19
峨眉庄	84	68	143	151	174	55	33	22
峨眉庄	62	149	216	211	212	111	58	43
竹南郡	1,306	1,444	1,937	1,020	844	323	169	97
竹南街	346	271	308	112	65	21	9	4
竹南街	240	363	360	234	214	77	53	22
竹南街	48	81	133	121	175	96	53	48
竹南街	125	204	256	108	98	34	18	11
竹南街	48	75	224	172	96	44	14	7
竹南街	499	450	606	273	196	51	12	5
苗栗郡	2,400	1,788	2,369	1,131	900	280	105	46
苗栗街	338	179	244	129	107	39	13	9
苗栗街	297	182	163	58	57	25	8	4
苗栗街	351	290	332	171	119	43	16	5
苗栗街	182	209	292	133	88	22	10	3
苗栗街	124	138	144	55	31	7	3	...
苗栗街	230	266	407	196	221	56	26	13
苗栗街	636	409	543	284	172	43	20	6
苗栗街	142	115	244	105	105	40	9	6
大湖郡	491	434	657	281	193	54	23	8
大湖庄	277	195	235	156	132	30	15	4
大湖庄	84	80	94	43	17	7	1	...
大湖庄	130	159	278	82	44	17	7	4

別農家戶數

二十甲以上	計	百分比例									
		五分未滿	五分以上	一甲以上	二甲以上	三甲以上	五甲以上	七甲以上	十甲以上	二十甲以上	三十甲以上
		%	%	%	%	%	%	%	%	%	%
175	49,707	21.28	15.47	21.83	13.73	13.79	6.51	4.15	2.89	0.35	
6	1,274	28.89	16.01	24.10	14.60	8.48	3.53	2.67	1.25	0.47	
12	9,096	22.13	17.17	21.62	13.26	13.08	6.57	3.93	2.11	0.18	
...	1,258	15.02	26.23	23.53	12.48	11.77	7.39	2.39	1.19	...	
...	837	19.50	13.98	16.12	13.30	17.36	8.91	7.22	3.50	0.11	
...	801	18.98	7.90	15.23	13.23	18.98	13.11	7.99	4.12	0.37	
...	2,158	29.52	17.24	20.99	13.21	11.49	3.62	2.22	1.71	...	
...	2,006	18.19	14.01	21.44	13.31	14.61	8.62	6.13	3.29	0.40	
...	532	15.12	13.75	22.10	19.42	18.04	7.73	2.75	1.03	...	
...	1,404	29.13	22.15	28.06	11.40	6.41	1.71	0.86	0.28	...	
40	6,541	14.45	9.43	14.60	13.88	19.00	11.54	9.28	7.07	0.75	
22	1,218	10.84	9.11	11.90	15.43	17.92	14.04	9.36	9.09	1.81	
11	794	18.64	9.07	18.14	11.33	17.00	8.69	9.19	6.55	1.39	
12	1,340	17.98	7.99	13.28	13.14	13.13	11.94	9.18	7.46	0.90	
2	1,594	11.17	11.67	16.25	14.74	19.82	10.73	9.60	5.90	0.12	
2	1,595	15.42	8.84	14.36	13.73	20.82	11.53	9.03	6.14	0.13	
28	6,183	26.32	10.11	14.31	12.39	15.90	8.51	6.03	5.48	0.45	
3	1,597	51.28	11.33	12.52	8.52	7.39	4.26	2.26	2.25	0.19	
5	1,068	13.95	7.40	14.23	15.17	19.47	11.99	9.08	8.24	0.47	
13	1,467	11.25	6.54	13.56	14.38	22.97	12.34	9.34	8.73	0.89	
...	1,300	21.29	16.23	19.75	13.02	17.00	6.51	3.90	2.30	...	
7	745	33.15	7.65	10.20	11.68	13.16	8.59	6.98	7.65	0.94	
42	2,878	20.62	11.12	16.50	12.10	15.39	7.26	5.04	4.45	1.46	
15	1,432	26.60	12.50	18.23	12.50	15.43	6.49	4.33	2.87	1.05	
27	1,446	26.62	9.75	14.80	11.83	15.35	8.02	5.74	6.02	1.87	
19	5,416	11.97	12.91	24.00	18.04	17.58	8.27	4.63	2.75	0.35	
2	918	11.87	13.02	23.76	18.41	14.49	7.08	3.49	2.07	0.21	
...	817	12.61	14.09	25.70	17.14	15.42	7.47	4.89	2.08	...	
3	981	14.58	11.52	23.85	15.80	16.92	8.50	4.89	3.57	0.31	
...	889	14.74	12.82	26.21	16.99	15.80	8.10	3.82	1.40	...	
7	742	11.32	9.17	19.27	20.35	23.45	7.41	5.12	2.97	0.94	
7	1,069	5.80	13.94	20.21	19.74	19.33	10.38	5.43	4.02	0.65	
9	7,149	18.27	20.20	27.09	14.27	11.81	4.52	2.36	1.36	0.12	
...	1,136	30.46	23.36	27.11	9.86	5.72	1.85	0.79	0.35	...	
3	1,571	15.28	23.11	22.92	14.39	13.62	4.90	3.69	1.40	0.19	
4	814	5.90	9.05	22.48	14.86	21.50	11.79	7.13	5.90	0.49	
...	854	14.64	23.39	29.97	12.65	11.47	3.98	2.11	1.29	...	
2	682	7.04	11.00	32.84	25.23	14.08	6.45	2.05	1.02	0.29	
...	2,092	23.85	21.51	28.97	18.05	9.87	2.44	0.57	0.24	...	
9	9,023	26.58	19.31	26.24	12.53	9.97	3.10	1.16	0.51	0.10	
...	1,059	31.95	16.92	23.06	12.19	10.11	3.09	1.23	0.85	...	
...	794	37.41	22.92	26.53	7.30	7.18	3.15	1.01	0.50	...	
1	1,323	26.43	21.84	25.00	12.88	8.96	3.24	1.20	0.38	0.07	
1	940	19.30	22.23	31.06	14.15	9.30	2.34	1.07	0.32	0.11	
3	505	24.50	27.33	28.51	10.89	6.14	1.39	0.59	0.50	...	
3	1,468	19.07	13.12	27.73	13.35	15.05	3.32	1.77	0.89	0.20	
...	2,168	31.64	18.87	25.05	13.10	7.93	2.21	0.92	0.28	...	
1	767	18.51	14.99	31.31	13.69	13.69	5.22	1.18	0.78	0.13	
1	2,142	22.92	20.26	30.67	13.12	9.01	2.52	1.07	0.38	0.05	
...	1,094	25.32	17.82	26.05	14.26	12.07	2.74	1.37	0.37	...	
...	526	25.77	24.54	28.33	13.19	5.21	2.15	0.31	
1	722	18.01	22.02	38.50	11.36	6.10	2.35	0.97	0.55	0.14	

第三表 耕地經營規模

Table with columns for '地方別' (Location), '五未滿', '五以上', '一甲以上', '二甲以上', '三甲以上', '五甲以上', '七甲以上', '十甲以上'. Rows include locations like 臺中州, 臺中市, 大屯郡, etc.

別農家戶數.....續

Table with columns for '二十甲以上', '計', and percentage ratios for categories like '五分未滿', '五分以上', '一甲以上', '二甲以上', '三甲以上', '五甲以上', '七甲以上', '十甲以上', '二十甲以上'. Rows include '臺中州', '臺中市', '大屯郡', etc.

第三表 耕地經營規模

地方別	五未	五分	一以	二以	三以	五以	七以	十以
	滿	上	上	上	上	上	上	上
沙山庄	261	321	467	281	216	55	29	22
大城庄	163	228	425	274	210	60	22	12
竹塘庄	52	132	380	290	211	49	23	8
溪州庄	396	404	490	194	121	28	10	10
南投郡	1,831	2,169	2,919	1,127	628	151	51	19
南草街	540	509	659	302	185	57	14	5
草屯街	628	776	1,065	343	144	19	5	4
中寮庄	326	330	346	123	69	28	20	8
名間庄	337	554	849	354	230	47	12	2
新高郡	500	584	683	214	153	25	12	4
集集庄	319	300	317	82	32	11	6	1
魚池庄	181	284	366	132	121	14	6	3
能高郡	394	610	1,133	630	270	60	22	10
埔里街	335	538	937	433	171	35	9	5
國姓庄	59	72	196	147	99	25	13	5
竹山郡	1,055	1,111	1,137	325	131	28	7	5
竹山庄	629	679	750	240	109	25	4	5
鹿谷庄	426	432	387	85	22	3	3	...
臺南州	26,322	23,201	30,867	17,634	13,622	3,965	1,618	664
臺南市	281	159	128	63	56	26	11	8
嘉義市	521	528	540	297	213	55	12	6
新豐郡	3,363	2,373	3,117	1,510	1,022	230	82	35
永仁庄	802	197	181	94	89	27	9	7
仁廟庄	334	266	429	252	191	52	12	1
關龍庄	509	439	658	374	230	37	7	4
永安庄	386	344	433	207	130	24	8	5
康順庄	315	245	185	22	12	2
安順庄	494	339	528	259	170	42	12	6
化郡	523	543	703	302	200	46	34	12
新化郡	1,965	1,850	2,595	1,495	1,114	334	137	39
新化街	185	231	339	281	236	67	23	6
安定街	259	133	185	121	91	27	14	3
善化街	579	504	521	208	137	41	16	4
玉山街	241	206	364	241	192	50	30	10
西井街	131	120	220	160	106	27	15	5
南左街	110	156	238	144	110	39	16	6
文郡	35	69	147	113	115	40	11	4
麻豆街	197	172	255	126	70	27	8	...
下大庄	222	254	276	90	57	16	4	1
曾文郡	2,104	1,361	1,797	1,104	973	206	109	37
麻豆街	1,183	554	562	257	193	46	10	9
下大庄	345	284	375	264	241	52	53	12
甲內庄	199	183	309	195	190	23	7	3
官大庄	188	164	230	228	213	49	19	6
北門郡	189	171	271	160	131	31	15	7
北門郡	5,844	3,506	2,772	1,066	499	161	76	27
佳里庄	1,176	602	661	264	114	34	16	11
西港庄	1,260	531	454	134	83	18	17	3
七將庄	1,109	826	472	163	58	42	15	1
北學庄	932	672	451	110	66	10	6	1
學甲庄	354	199	177	57	27	10	2	2
學甲庄	1,013	566	557	228	151	47	20	9

別農家戶數.....模

二十以	計	百分比								
		五分未滿	五分以上	一甲以上	二甲以上	三甲以上	五甲以上	七甲以上	十甲以上	二十以
		%	%	%	%	%	%	%	%	%
5	1,657	15.75	19.37	28.18	16.96	13.04	3.32	1.75	1.33	0.30
4	1,398	11.66	16.31	30.40	19.60	15.02	4.29	1.57	0.86	0.29
...	1,145	4.54	11.53	33.19	25.33	18.43	4.23	2.01	0.69	...
...	1,053	23.96	24.44	29.64	11.74	7.32	1.69	0.61	0.60	...
2	8,897	20.58	24.38	32.81	12.07	7.06	1.70	0.57	0.21	0.02
...	2,271	23.78	22.41	29.02	13.30	8.15	2.51	0.61	0.22	...
...	2,984	21.05	26.01	35.69	11.49	4.32	0.64	0.17	0.13	...
2	1,257	25.93	26.25	27.53	10.18	5.49	2.23	1.59	0.64	0.16
...	2,385	14.13	23.23	35.60	14.84	9.65	1.97	0.50	0.08	...
1	2,176	22.98	26.84	31.39	9.33	7.03	1.15	0.55	0.18	0.05
...	1,008	29.87	28.09	29.68	7.08	3.00	1.03	0.56	0.09	...
1	1,108	16.34	25.63	33.03	11.91	10.92	1.27	0.54	0.27	0.09
9	3,138	12.56	19.44	36.10	20.08	3.60	1.91	0.70	0.32	0.29
...	2,513	13.33	21.41	37.29	19.22	6.80	1.39	0.36	0.20	...
9	625	9.44	11.52	31.36	23.52	15.34	4.00	2.03	0.80	1.44
...	3,799	27.77	29.25	29.93	8.55	3.45	0.74	0.18	0.13	...
...	2,441	25.77	27.82	30.73	9.33	4.47	1.02	0.16	0.20	...
...	1,353	31.37	31.31	28.50	6.26	1.62	0.22	0.22
87	117,980	22.31	19.67	26.16	14.95	11.55	3.36	1.37	0.56	0.07
2	734	38.29	21.66	17.44	8.58	7.63	3.54	1.50	1.09	0.27
...	2,172	23.99	24.31	24.36	13.67	9.31	2.53	0.55	0.28	...
4	11,736	23.65	20.22	26.56	12.87	8.71	1.96	0.70	0.30	0.03
...	1,406	57.04	14.01	12.87	6.69	6.33	1.92	0.64	0.50	...
...	1,537	21.73	17.30	27.91	16.40	12.33	3.38	0.78	0.07	...
...	2,253	22.54	19.44	29.14	16.50	10.19	1.64	0.31	0.13	...
...	1,337	25.11	22.33	28.17	13.47	8.46	1.56	0.52	0.33	...
...	781	40.33	31.37	23.63	2.82	1.54
1	1,351	26.69	18.31	28.54	13.99	9.18	2.27	0.65	0.32	0.05
3	2,366	22.10	22.95	29.72	12.76	8.45	1.94	1.44	0.51	0.13
1	9,530	20.62	19.41	27.23	15.69	11.69	3.50	1.44	0.41	0.01
...	1,418	13.05	16.29	27.44	19.32	16.64	4.72	1.62	0.42	...
...	838	30.30	16.47	22.03	14.44	10.36	3.22	1.67	0.36	...
1	2,011	23.79	25.06	25.91	10.34	6.31	2.04	0.80	0.20	0.05
...	1,334	13.07	15.44	27.23	13.07	14.39	3.75	2.25	0.75	...
...	784	16.71	15.31	23.06	20.41	13.52	3.44	1.91	0.64	...
...	825	14.06	13.31	23.85	17.45	13.33	4.73	1.94	0.73	...
...	539	6.49	12.80	27.23	21.39	21.34	7.42	2.04	0.74	...
...	855	23.04	20.11	29.32	14.74	8.19	3.16	0.94
...	926	23.97	27.42	29.30	10.37	6.16	1.78	0.43	0.12	...
3	7,694	27.34	17.69	23.35	14.35	12.65	2.68	1.42	0.48	0.04
2	2,321	41.94	19.64	19.92	9.11	7.02	1.63	0.35	0.32	0.07
1	1,632	21.14	17.40	22.97	16.18	14.77	3.19	3.55	0.74	0.06
...	1,119	17.78	16.80	27.61	17.43	16.98	2.50	0.63	0.27	...
...	1,147	16.39	14.30	24.41	19.88	13.57	4.27	1.66	0.52	...
...	975	19.33	17.54	27.79	16.41	13.44	3.18	1.54	0.72	...
5	13,396	42.05	25.23	19.95	7.24	3.59	1.16	0.55	0.19	0.04
...	2,333	40.03	22.53	22.50	8.99	3.33	1.16	0.54	0.37	...
...	2,600	43.46	22.35	17.46	7.08	3.19	0.69	0.65	0.12	...
...	2,686	41.39	30.75	17.67	6.07	2.16	1.56	0.56	0.04	...
1	2,249	41.45	29.33	20.06	4.89	2.93	0.44	0.27	0.04	0.04
1	329	42.70	24.00	21.35	6.38	3.26	1.21	0.24	0.24	0.12
3	2,594	39.05	21.32	21.47	8.79	5.32	1.31	0.77	0.35	0.12

第三表 耕地經營規模

地方別	五分未滿	五分以上	一甲以上	二甲以上	三甲以上	五甲以上	七甲以上	十甲以上	百分比												
									五分未滿	五分以上	一甲以上	二甲以上	三甲以上	五甲以上	七甲以上	十甲以上	十甲以上				
新營郡	1,697	1,884	3,214	2,030	1,541	426	165	58													
鹽水街	322	302	405	301	236	69	30	19													
鹽水街	320	236	405	269	204	64	20	7													
鹽水街	181	215	347	235	207	60	20	3													
鹽水街	239	307	637	485	391	126	55	14													
鹽水街	371	497	853	434	241	51	19	5													
鹽水街	264	327	567	306	262	56	21	10													
嘉義郡	2,988	2,879	4,129	2,405	2,048	649	259	103													
水尾庄	291	332	468	303	335	106	35	12													
水尾庄	308	317	578	437	456	144	75	34													
水尾庄	315	361	503	368	292	107	56	18													
水尾庄	227	252	342	234	214	65	26	10													
水尾庄	234	301	479	301	254	95	32	12													
水尾庄	693	337	270	90	52	8	2	...													
水尾庄	552	468	598	243	146	37	9	3													
水尾庄	116	130	190	95	89	28	9	4													
水尾庄	212	341	606	296	191	51	13	5													
水尾庄	35	40	95	38	19	8	2	5													
斗六郡	1,717	2,001	2,982	1,761	1,248	284	105	22													
斗六街	557	609	880	495	353	97	30	8													
斗六街	360	392	609	359	261	52	14	5													
斗六街	311	357	558	347	259	57	31	3													
斗六街	294	314	497	323	227	57	23	4													
斗六街	195	329	438	237	148	31	7	2													
虎尾郡	1,536	2,334	3,720	2,408	1,976	635	261	135													
西螺街	372	364	751	405	249	52	14	3													
西螺街	268	344	569	318	320	82	37	9													
西螺街	158	428	529	405	325	73	5	4													
西螺街	236	396	639	431	385	194	67	44													
西螺街	320	495	726	416	349	120	68	41													
西螺街	182	307	506	333	348	114	70	34													
北港郡	1,725	1,865	2,365	1,369	1,218	437	194	129													
北港街	374	347	400	244	177	68	28	15													
北港街	157	253	492	357	375	148	55	44													
北港街	364	381	470	232	195	70	29	15													
北港街	475	455	415	142	100	25	13	8													
北港街	355	429	588	394	371	126	69	47													
東石郡	2,581	2,461	3,508	2,186	1,714	522	207	65													
朴子街	278	227	361	270	225	55	29	9													
朴子街	613	543	746	401	265	120	36	17													
朴子街	633	515	523	224	136	32	11	11													
朴子街	249	367	369	183	122	39	17	5													
朴子街	187	226	444	381	293	88	36	3													
朴子街	112	157	336	349	346	98	36	13													
朴子街	509	436	729	378	327	90	42	7													
高雄州	16,134	13,709	16,301	8,141	5,859	1,501	602	276													
高雄市	664	309	329	123	73	21	3	8													
岡山郡	3,926	2,366	2,897	1,735	1,488	392	135	62													
岡山街	336	224	346	199	186	72	13	16													
岡山街	434	335	362	133	139	35	7	5													
岡山街	136	184	305	199	184	24	15	3													
岡山街	185	137	248	183	202	59	25	11													

別農家戶數

二十甲以上	計	百分比								
		五分未滿	五分以上	一甲以上	二甲以上	三甲以上	五甲以上	七甲以上	十甲以上	十甲以上
...	...	15.40	17.09	29.16	18.42	13.98	3.87	1.50	0.53	0.05
...	11,021	10.11	17.92	24.04	17.86	14.01	4.09	1.78	1.13	0.06
...	1,685	20.97	15.47	26.53	17.63	13.37	4.19	1.31	0.46	0.07
...	1,526	14.26	16.94	27.34	18.52	16.31	4.73	1.53	0.24	0.08
...	1,269	10.59	13.60	28.23	21.49	17.32	5.58	2.44	0.62	0.13
...	2,257	15.01	20.12	34.53	17.56	9.75	2.06	0.77	0.20	...
...	2,471	14.56	18.04	31.27	16.88	14.45	3.09	1.16	0.55	...
...	1,813	19.32	18.61	26.69	15.55	13.24	4.20	1.67	0.67	0.05
...	15,468	15.45	17.63	24.86	16.09	17.79	5.63	1.86	0.64	0.05
...	1,883	13.11	13.49	24.59	18.60	19.40	6.13	3.19	1.45	0.04
...	2,350	15.58	17.85	24.88	18.20	14.44	5.29	2.77	0.89	0.10
...	2,022	16.55	18.36	24.92	17.05	15.60	4.74	1.90	0.73	0.15
...	1,372	13.69	17.61	23.03	17.61	14.87	5.56	1.87	0.70	0.00
...	1,709	47.90	23.13	18.53	6.18	3.57	0.55	0.14
...	1,457	26.85	22.76	29.08	11.32	7.10	1.80	0.44	0.15	...
...	2,056	17.55	19.67	28.74	14.37	13.46	4.24	1.36	0.61	...
...	661	12.36	19.88	35.34	17.26	11.14	2.97	0.76	0.29	...
...	1,715	14.40	16.46	39.10	15.64	7.32	3.29	0.82	2.06	0.41
...	243	16.96	19.76	29.45	17.39	12.33	2.80	1.04	0.22	0.05
...	10,125	18.44	20.16	29.13	16.39	11.08	2.88	0.99	0.26	0.07
...	3,021	17.53	19.08	29.65	17.48	12.71	2.53	0.68	0.24	0.10
...	2,054	16.17	18.56	29.02	18.05	13.47	2.96	1.61	0.16	...
...	1,923	16.91	18.06	28.58	18.57	13.05	3.28	1.32	0.23	...
...	1,739	14.05	23.71	31.56	17.08	10.66	2.23	0.50	0.14	0.07
...	1,388	11.79	17.92	28.56	18.49	15.17	4.88	2.00	1.04	0.15
...	13,025	16.83	16.47	33.98	18.33	11.27	2.35	0.63	0.14	...
...	2,210	13.75	17.65	29.19	16.32	16.42	4.21	1.90	0.46	0.10
...	1,949	8.19	22.18	27.40	20.98	16.84	3.78	0.26	0.21	0.16
...	1,930	9.64	16.18	26.10	19.64	15.73	7.92	2.74	1.80	0.25
...	2,448	12.59	19.47	28.56	16.36	13.73	4.72	2.68	1.61	0.28
...	2,542	9.35	15.78	26.00	19.68	17.88	5.86	3.60	1.75	0.10
...	1,946	18.49	19.99	25.36	14.68	13.06	4.68	2.08	1.38	0.28
...	9,328	22.58	20.05	24.16	14.73	10.69	4.11	1.69	0.91	0.18
...	1,656	8.32	13.41	26.08	18.92	1				

第三表 耕地經營規模

地方別	五分未	五分以	一甲以	二甲以	三甲以	五甲以	七甲以	十甲以
	戶	戶	戶	戶	戶	戶	戶	戶
路竹庄	263	179	351	330	344	102	48	18
湖內庄	771	240	226	166	146	38	15	7
湖左庄	1,293	532	514	280	189	33	9	2
左營庄	508	535	515	185	98	29	3	5
鳳山郡	2,926	2,239	2,531	1,233	926	201	85	34
鳳山街	230	194	265	140	99	18	6	3
小港庄	550	335	268	61	21	4	2	...
大港庄	1,080	467	280	63	24	5	2	...
大仁庄	362	458	594	305	254	44	33	8
大仁庄	406	410	533	245	167	37	15	6
大仁庄	182	218	362	269	234	48	10	3
大仁庄	116	157	229	150	127	45	17	14
旗山郡	2,145	2,037	2,281	994	566	98	31	10
旗山街	531	308	267	112	70	9	1	1
旗山庄	609	646	835	437	284	59	15	7
旗山庄	127	176	274	129	98	17	7	2
旗山庄	66	79	113	34	16	4	3	...
旗山庄	323	416	463	187	60	7	2	...
旗山庄	439	412	329	95	38	2	3	...
屏東郡	1,835	2,219	2,682	1,397	982	261	106	40
屏東街	717	710	706	342	187	36	12	4
屏東庄	324	331	491	243	168	47	18	2
屏東庄	111	214	315	238	274	97	56	19
屏東庄	225	340	471	251	158	48	10	5
屏東庄	137	169	191	89	45	7	1	2
屏東庄	186	213	224	100	82	14	5	8
屏東庄	135	233	284	134	68	12	4	...
潮州郡	1,748	2,114	2,608	1,281	906	257	105	48
潮州庄	111	209	294	195	143	45	21	7
潮州庄	365	407	535	235	171	58	18	9
潮州庄	255	318	397	187	83	13	5	4
潮州庄	624	730	746	313	172	39	14	4
潮州庄	154	181	271	123	117	35	11	9
潮州庄	161	188	304	193	205	64	36	15
潮州庄	78	81	121	35	15	3
東港郡	2,324	1,924	2,207	1,041	630	160	65	36
東港街	281	156	144	75	61	20	8	7
東港庄	518	483	518	264	175	56	11	7
東港庄	546	503	579	254	124	25	11	3
東港庄	350	309	422	232	169	28	18	9
東港庄	216	327	469	201	94	30	17	10
東港庄	413	146	75	15	7	1
恒春郡	566	501	706	337	238	111	72	38
恒春庄	262	233	374	174	175	73	60	31
恒春庄	179	142	178	92	66	17	5	5
恒春庄	125	126	154	71	47	21	7	2

別農家戶數.....續

二十甲以上	計	百分比							
		五分未滿	五分以上	一甲以上	二甲以上	三甲以上	五甲以上	七甲以上	十甲以上
...	1,625	16.18	11.02	21.59	20.31	21.17	6.28	2.65	0.80
...	1,609	47.91	14.92	14.05	10.32	9.07	2.36	0.93	0.44
...	2,383	44.85	18.45	18.87	9.71	6.56	1.15	0.31	0.07
...	1,878	27.05	28.49	27.42	9.85	5.22	1.54	0.16	0.27
...	10,180	28.75	21.99	24.87	12.11	9.10	1.97	0.33	0.05
...	955	24.09	20.31	27.75	14.68	10.37	1.88	0.63	0.31
...	1,241	44.32	26.99	21.60	4.92	1.69	0.32	0.16	...
...	1,921	56.22	24.31	14.58	3.28	1.25	0.26	0.10	...
...	2,059	17.53	22.24	28.85	14.81	12.34	2.14	1.60	0.39
...	1,822	22.28	22.50	29.26	13.45	9.17	2.03	0.32	0.33
...	1,326	13.73	16.44	27.30	20.28	17.65	3.62	0.75	0.23
...	856	13.55	13.34	26.75	17.52	14.83	5.26	1.99	1.04
...	8,163	26.28	24.95	27.95	12.18	6.93	1.20	0.38	0.12
...	1,300	40.34	23.60	20.54	8.62	5.38	0.69	0.08	0.08
...	2,392	21.06	23.34	23.37	15.11	9.82	2.04	0.52	0.24
...	830	15.30	21.20	33.02	15.54	11.81	2.05	0.34	0.24
...	315	20.95	25.08	35.88	10.79	5.08	1.27	0.05	...
...	1,458	22.15	23.53	31.75	12.83	4.12	0.48	0.14	...
...	1,368	35.75	30.11	24.05	6.94	2.78	0.15	0.22	...
...	9,528	19.26	23.29	28.15	14.66	10.31	2.74	1.11	0.42
...	2,716	26.40	26.14	25.99	12.59	6.89	1.33	0.44	0.15
...	1,624	19.95	20.39	30.24	14.96	10.34	2.39	1.11	0.12
...	1,325	8.38	16.15	23.77	17.96	20.68	7.32	4.23	1.43
...	1,518	14.82	22.99	31.03	16.53	10.41	3.16	0.66	0.38
...	641	21.37	26.37	29.80	13.88	7.02	1.09	0.16	0.31
...	834	22.30	25.54	26.86	11.99	9.83	1.68	0.60	0.96
...	870	15.52	26.75	32.64	15.40	7.82	1.38	0.46	...
...	9,133	19.14	23.14	29.21	14.03	9.92	2.81	1.15	0.53
...	1,025	10.33	20.39	28.09	19.02	13.95	4.39	2.05	0.68
...	1,793	20.30	22.64	29.75	13.07	9.51	3.23	1.00	0.50
...	1,262	20.21	25.19	31.45	14.82	6.58	1.03	0.40	0.32
...	2,645	23.60	27.60	28.21	11.83	6.50	1.47	0.53	0.15
...	901	17.09	20.09	30.08	13.65	12.99	3.88	1.22	1.00
...	1,167	13.80	16.11	26.04	16.54	17.57	5.48	3.08	1.29
...	335	23.28	24.18	36.11	10.45	4.48	0.90	...	0.60
...	8,300	27.69	22.93	26.31	12.41	7.51	1.91	0.77	0.43
...	752	37.37	20.75	19.15	9.97	8.11	2.66	1.06	0.93
...	2,032	25.50	23.76	25.50	12.99	8.61	2.76	0.54	0.34
...	2,045	26.70	24.60	28.31	12.42	6.06	1.22	0.54	0.15
...	1,537	22.77	20.10	27.46	15.09	11.00	1.82	1.17	0.59
...	1,367	15.30	23.93	34.31	14.70	6.88	2.19	1.24	0.73
...	657	62.86	22.22	11.42	2.28	1.07	0.15
...	2,622	21.59	19.11	26.93	12.35	10.93	4.23	2.75	1.45
...	1,335	18.92	16.32	27.00	12.56	12.64	5.27	4.33	2.24
...	634	26.17	20.76	26.02	13.45	9.65	2.49	0.73	0.73
...	553	22.60	22.78	27.35	12.34	8.50	3.80	1.27	0.36

第三表 耕地經營規模

地方別	五	五	一	二	三	五	七	十
	分	分	甲	甲	甲	甲	甲	甲
	未	以	以	以	以	以	以	以
	滿	上	上	上	上	上	上	上
	戶	戶	戶	戶	戶	戶	戶	戶
臺東廳	897	618	932	648	725	307	189	72
臺東支廳	365	298	355	224	247	130	91	31
臺東街	73	56	90	97	130	87	67	23
卑南區	212	168	221	122	114	43	24	8
火燒島區	80	69	44	5	3
里壠支廳	139	103	179	128	165	54	28	8
里壠區	64	50	86	47	41	12	3	2
鹿野區	48	17	27	27	66	24	14	5
新開園區	32	36	66	54	58	18	11	1
新港支廳	339	189	353	269	297	121	69	33
新港區	152	90	163	116	103	37	9	9
新港區	19	29	48	53	69	46	47	20
加走灣區	168	70	142	100	125	38	13	4
大武支廳	54	33	45	27	16	2	1	...
大武區	13	11	13	8	7	1
太麻里區	41	22	32	19	9	1	1	...
花蓮港廳	1,194	1,245	1,793	1,002	972	278	119	82
花蓮支廳	413	557	618	246	302	74	32	21
花蓮港街	98	33	47	26	18	11	2	5
平野區	244	389	385	95	52	25	9	11
吉野區	7	32	45	59	95	27	6	3
吉野區	64	103	141	66	137	11	15	2
鳳林支廳	282	298	603	466	424	108	60	44
鳳林區	125	140	290	241	230	64	35	34
瑞德區	78	74	186	166	142	33	25	9
新莊區	79	84	127	59	52	11	...	1
玉里支廳	489	371	538	261	216	82	21	10
玉里庄	404	261	331	138	107	41	11	5
大庄區	85	110	207	123	109	41	10	5
研海支廳	10	19	34	29	30	14	6	7
研海區	10	19	34	29	30	14	6	7
澎湖廳	4,117	2,572	1,853	462	200	32	5	4
馬公支廳	2,941	2,055	1,644	418	189	32	3	3
馬公街	1,061	569	441	95	48	12
湖西庄	601	547	585	192	89	12	3	3
白沙庄	700	476	306	72	19	3
西嶼庄	579	463	312	59	38	5
望安支廳	1,176	517	209	44	11	...	2	1
望安庄	1,176	517	209	44	11	...	2	1

別農家戶數.....終

二十甲以上	計	百分比								
		五分未滿	五分以上	一甲以上	二甲以上	三甲以上	五甲以上	七甲以上	十甲以上	三十甲以上
		%	%	%	%	%	%	%	%	%
10	4,398	20.40	14.05	21.19	14.73	16.48	6.98	4.30	1.64	0.23
7	1,743	20.94	16.81	20.37	12.35	14.17	7.46	5.22	1.78	0.40
5	628	11.62	8.92	14.33	15.45	20.70	13.85	10.67	3.66	0.80
2	914	23.19	18.38	24.18	13.35	12.47	4.70	2.63	0.88	0.22
...	201	39.30	34.33	21.89	2.49	1.49
2	806	17.25	12.78	22.21	15.88	20.47	6.70	3.47	0.99	0.25
1	306	20.92	16.34	28.10	15.36	13.40	3.92	0.98	0.65	0.33
1	224	19.20	7.59	12.05	12.05	29.47	10.71	6.25	2.23	0.45
...	276	11.59	13.04	23.91	19.57	21.02	6.52	3.99	0.36	...
1	1,671	20.29	11.31	21.13	16.10	17.77	7.24	4.13	1.97	0.06
1	680	22.35	13.24	23.97	17.06	15.15	5.44	1.32	1.32	0.15
...	331	5.74	8.76	14.50	16.01	20.85	13.90	14.20	6.04	...
...	660	25.45	10.61	21.51	15.15	18.94	5.76	1.97	0.61	...
...	178	30.34	18.54	25.28	15.17	8.99	1.12	0.56
...	53	24.53	20.75	24.53	15.09	13.21	1.89
...	125	32.80	17.60	25.60	15.20	7.20	0.80	0.80
32	6,717	17.78	18.53	26.69	14.92	14.47	4.14	1.77	1.22	0.48
3	2,266	18.23	24.58	27.27	10.86	13.33	3.26	1.41	0.93	0.13
...	240	40.83	13.75	19.59	10.84	7.50	4.58	0.33	2.03	...
2	1,212	20.13	32.10	31.76	7.34	4.29	2.06	0.74	0.91	0.17
...	274	2.56	11.68	16.42	21.53	34.67	9.86	2.19	1.09	...
1	540	11.85	19.07	26.11	12.22	25.37	2.04	2.78	0.37	0.19
12	2,297	12.28	12.97	26.25	20.29	18.46	4.70	2.61	1.92	0.52
9	1,168	10.70	11.99	24.33	20.63	19.69	5.43	3.00	2.91	0.77
3	716	10.89	10.34	25.98	23.18	19.83	4.61	3.49	1.26	0.42
...	413	19.13	20.34	30.75	14.29	12.59	2.66	...	0.24	...
10	1,998	24.47	18.57	26.93	13.06	10.81	4.11	1.05	0.50	0.50
7	1,305	30.96	20.00	25.36	10.58	8.20	3.14	0.84	0.33	0.54
3	693	12.27	15.86	29.37	17.75	15.73	5.92	1.45	0.72	0.43
7	156	6.41	12.18	21.79	13.59	19.23	8.97	3.85	4.49	4.49
7	156	6.41	12.18	21.79	13.59	19.23	8.97	3.85	4.49	4.49
2	9,247	44.52	27.82	20.04	5.00	2.16	0.35	0.05	0.04	0.02
2	7,237	40.36	28.20	22.56	5.74	2.59	0.44	0.04	0.04	0.03
1	2,327	47.64	25.55	19.30	4.27	2.16	0.54	0.04
1	2,033	29.56	26.91	28.77	9.44	4.33	0.59	0.15	0.15	0.05
...	1,576	44.42	30.20	19.42	4.57	1.20	0.19
...	1,451	39.90	31.91	21.50	4.07	2.27	0.35
...	1,960	60.00	26.33	10.66	2.25	0.56	...	0.10	0.05	...
...	1,960	60.00	26.33	10.66	2.25	0.56	...	0.10	0.05	...

附 録

昭和六年度農業基本調査要綱

耕地分配並ニ經營調査

目 次

第一 調査目的.....	1
第二 調査事項.....	1
第三 調査範圍.....	1
第四 調査方法.....	2
(A) 自小作耕地面積.....	2
(B) 耕地所有狀況.....	2
(C) 耕地經營規模.....	3
第五 調査時期.....	4
第六 調査書提出期限.....	4

農業基本調査ニ於テ本年度調査スベキハ耕地分配並ニ經營調査ニシテ其ノ要綱次ノ如シ

第一 調査目的

本調査ハ本島ニ於ケル耕地ノ所有狀況並ニ經營狀況ニ關スル資料ヲ得ルヲ目的トス

第二 調査事項

本調査ニ於ケル調査事項次ノ如シ

一、耕地所有狀況

耕地所有ノ廣狹ニ依リ區別シタル所有者數(耕作ニ従事スル所有者)並ニ各級所有者ノ所有耕地面積(耕作ニ従事セザル所有者)

二、耕地經營規模

耕作スル耕地ノ廣狹ニ依リ區別シタル農家戸數並ニ各級農家ノ耕作スル耕地面積

三、自小作別耕地面積

第三 調査範圍

本調査ニ於テハ蕃地ヲ除キタル普通行政區域内ノ民有耕地(登録地)ニ就キ調査ス

第四 調査方法

調査ハ凡テ市街庄(區)單位ニテ行フ

調査ノ實施ハ市街庄(區)職員專ラ之ヲ擔當ス

郡(支廳)職員、州(廳)職員及殖産局職員ハ專ラ調査ノ指導監督ニ當リ調査ニ遺漏ナキコトヲ期ス。

調査ノ順序竝ニ各調査事項ノ調査方法ヲ述ブレバ次ノ如シ

(A) 自小作別耕地面積

- (一) 本調査ハ市街庄(區)別ニ當該區域内ニ所在スル耕地ニ就キ調査ス
- (二) 凡テ市役所又ハ街庄(區)役場備付ノ土地名寄帳(別表(一)参照)ニ依リ調査ス
土地名寄帳ヨリ調査票(一)ノ「當該市街庄(區)區域内所在耕地」欄ニ該當事項ヲ轉記シ所有者別ニ田畑別、自小作別面積ヲ集計ス
- (三) 調査票(一)ヲ使用シ第一表自小作別耕地面積ヲ完了ス

第一表 自小作別耕地面積

自小作別	田畑別		計
	田	畑	
	甲	甲	甲

郡(支廳) 市(街庄區)

(B) 耕地所有狀況

(耕地所有ノ廣狹ニ依リ區別シタル所有者數(耕作ニ從事スル所有者)竝ニ各級所有者ノ所有耕地面積)

- (一) 本調査ハ市街庄(區)別ニ當該區域内ニ居住スル耕地所有者竝ニ其ノ所有耕地ヲ調査ス
- (二) 凡テ調査票(一)ヲ使用ス
他市街庄(區)在住ノ耕地所有者ノ調査票(一)ハ之ヲ所有者ノ居住スル市街庄(區)ニ廻送ス
他市街庄區ヨリ本調査票ノ廻送ヲ受ケタルトキハ該所有者ノ調査票(一)ノ「該當市街庄(區)區域外所在耕地」欄ニ之ヲ轉記集計シ更ニ「區域内外」ノ田畑別、自小作別面積ノ合計ヲ行フ
- (三) 調査票(一)ニ依リテ第二表耕地所有狀況ノ調査ヲ完了ス

第二表 耕地所有狀況

所有面積廣狹別 戸數面積別		五分未滿	五分以上	一甲以上	二甲以上	三甲以上	五甲以上	七甲以上	十甲以上	二十甲以上	三十甲以上	五十甲以上	百甲以上	計
		郡(支廳) 市(街庄區)												
耕作ニ從事セザル所有者	戸數													
	面積													
耕作ニ從事スル所有者	戸數													
	面積													

(注意)

イ、内地人、外國人又ハ會社等ニシテ本島内ニ本居地ヲ有セザルモノ、所有地ハ其ノ管理人ノ所在地ニ於テ計上ス
ロ、公業地、學租地ハ各一人ト看做ス
ハ、共業地ニシテ共業者ニ分割シ得ルモノハ共業者各人別ニ計上シ然ラザルモノハ團體所有地ト看做ス
ニ、質權ヲ設定セル耕地ニシテ所有者明カナルモノハ所有者ニ於テ計上シ然ラザルモノハ便宜質權者ニ於テ計上ス

(C) 耕地經營規模

(耕作スル耕地ノ廣狹ニ依リ區別シタル農家戸數竝ニ各級農家ノ耕作スル耕地面積)

- (一) 本調査ハ市街庄(區)別ニ當該區域ニ居住スル耕作者竝ニ其ノ耕作地ヲ調査ス
- (二) 凡テ市役所又ハ街庄(區)役場備付ノ土地生産人別合計票(別表(二)参照)ニ依リ調査ス
土地生産人別合計票ヨリ調査票(二)ニ該當事項ヲ轉記シ耕作者別ニ田畑別、自作受小作別面積ヲ整理ス但シ別表(二)ノ「甲數」欄ニハ普通記載ナキヲ常トスルヲ以テ自作ノ場合ハ名寄番號ヲ、受小作ノ場合ハ所有者名及名寄番號ヲ連リ別表(一)ヨリ轉記スルヲ要ス
他市街庄(區)居住者ノ所有ニカカル他市街庄(區)所在ノ耕地ヲ耕作スル場合ハ當該市街庄(區)ニ其ノ耕地ノ地目及面積ヲ照會ス
市街庄(區)間ノ照會終了シタルトキ耕作者別ニ田畑別、自作、受小作別耕作面積ノ合計ヲ行ヒ調査票(二)ヲ完成ス
- (三) 調査票(二)ニ依リテ第三表耕地經營規模ノ調査ヲ完了ス

第三表 耕地經營規模

耕地廣狹別 戸數面積別		五分未滿	五分以上	一甲以上	二甲以上	三甲以上	五甲以上	七甲以上	十甲以上	二十甲以上	計
		郡(支廳) 市(街庄區)									
戸數	(戸)										
	(甲)										

郡(支廳) 市(街庄區)

第五 調査時期

調査ハ昭和七年四月一日現在ニ就キ之ヲ行フ

第六 調査書提出期限

各州(廳)ヨリ殖産局ニ調査書ヲ提出スベキ期限ハ昭和七年十月末日トス

別 表 (一) (土地名寄帳雛形)

第一號様式	土地生産資料票
所有者又ハ賃借者	住所持分氏名摘要
所在地 大字字	番地 區分 地目 甲數 地租 摘要
小作人住所氏名	住所氏名

調査票 (一)

No.

所有者住所氏名				市(街庄區)大字			
區分	地目別	甲數	小作人住所氏名	區分	地目別	甲數	
(自小作別)	(田畑別)			(自小作別)	(田畑別)		
自作	田		備考 一、本票ハ一所有者ニ就キ一票ヲ使用スルモノトス 一、本票ノ「小作」ハ所有者ガ耕地ヲ小作ニ附シタルモノナリ(出賃ノ意) 一、全耕地ガ「小作」ナルトキハ所有者ハ耕作ニ從事セザルモノナルヲ以テ其ノ旨欄外ニ於テ區別スルコト 一、甲數ハ甲以下四位マデ記入ノコト	自作	田		備考 一、本票ハ一耕作者ニ就キ一票ヲ使用スルモノトス 一、耕地ガ自作地ノミナルトキハ自家農家、自作、受小作ナルトキハ自作兼小作農家、受小作ノミナルトキハ小作農家ナルヲ以テ夫々左欄ニ於テ區別スルコト 一、甲數ハ甲以下四位マデ記入ノコト
小作	畑			小作	畑		
計				計			

耕作者
非耕作者

郡(支廳)

市(街庄區)(調査者印)

別 表 (二) (土地生産人別合計票雛形)

第二號様式	甲 號	土地生産人別合計票
住所及居所	庄	番地 氏名
所在地	番號 區分 地目 甲數 地租額 生産額	所有者 備考

調査票 (二)

No.

所有者住所氏名				市(街庄區)大字			
所在地	番號(區分)	地目	甲數	所有者名	備考		
(名寄番號)	(區分)	(田畑別)					
自作	田			備考 一、本票ハ一耕作者ニ就キ一票ヲ使用スルモノトス 一、耕地ガ自作地ノミナルトキハ自家農家、自作、受小作ナルトキハ自作兼小作農家、受小作ノミナルトキハ小作農家ナルヲ以テ夫々左欄ニ於テ區別スルコト 一、甲數ハ甲以下四位マデ記入ノコト			
自作兼小作	畑						
小作	田						
計							

郡(支廳)

市(街庄區)(調査者印)

昭和九年八月二十九日印刷

昭和九年八月三十一日發行

臺灣總督府殖產局農務課

臺北市表町二丁目八番地

印刷人 山 科 榮

臺北市表町二丁目八番地

印刷所 山科商店印刷部



