

奉月廿五日廿九日三
斗着、与所申、内、
由局、引、受、者、号、四、万、三、十、号、
二、依、り、存、在、す、と、し、て、
查、す、と、し、知、り、

大正四年首月
卯日
○

其得長
○

朝鮮信者
○

年
首
其得長

其得長表
○

去年十月十日... 仲... 口... 年...

(一)

長...

十...

其...

朝野...

弟

年...

其...

官

往...

本件以... 内務省... 印刷... 出...

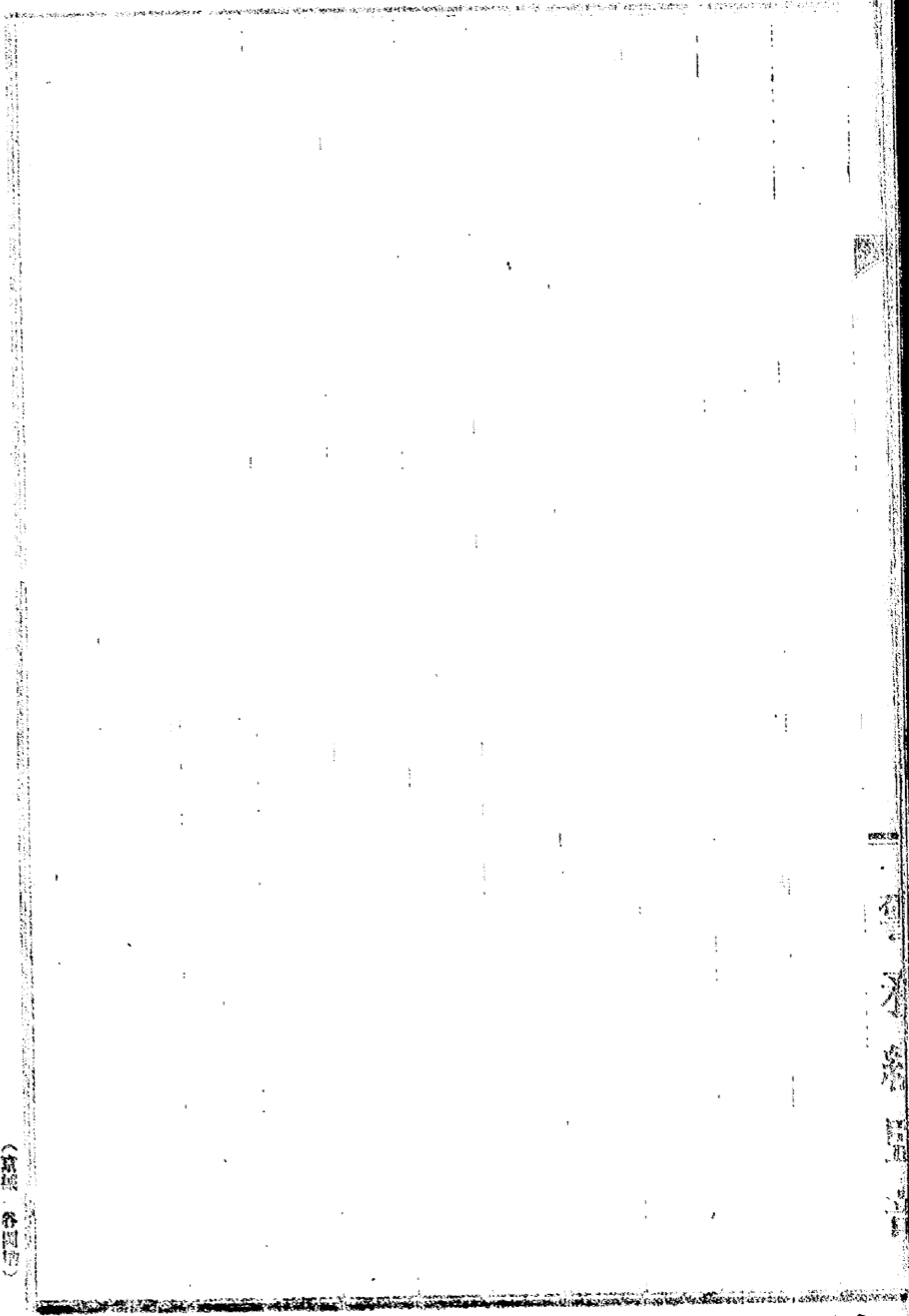
局保... 第... 號



内務省警保局 中

大正三年十月十日

及... 部... 規... 度... 此... 嚴



度發第 二。四六號

大正三年十月十六

朝鮮總督府警

至急

內務省警保局御中



警大正三
局第一二二號

調査上折返御回報相願度此段以照會候
戶口及警察官定員ノ件
左記

左記

一大正三年未現在總戶數人口（内地人、外国人）
一警視、警部、警部補、巡查、各定員（道廳
附縣、集計員、若定員）

大正四年一月十日
一、〇、〇、〇、〇、〇

警部補
長

西河野長官、田中幸
（東京府警部補）

第 一
年 月 日
年 月 日

東京府警部補
田中幸

秋

警部補 第一