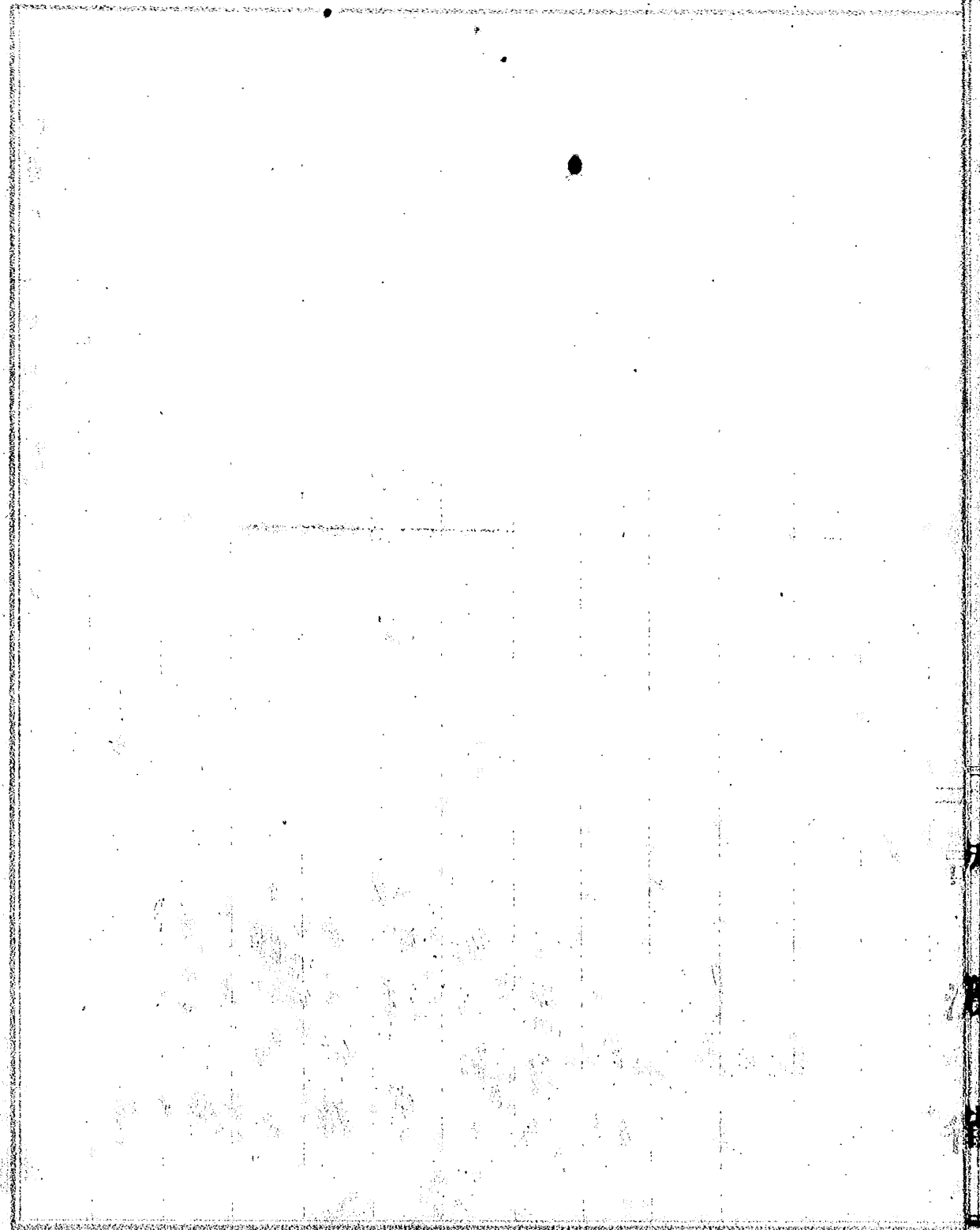


鐵道次官招待者名

昭和九年一月十九日午後五時 東京鐵道本線

鐵道名旅客課





道次官兼務出府者名

内務省側

警備局長

松本

保安課長

豊

圖書課長

中里

警務課長

宮野

事務官

田

・

甲子七

・

小菅

・

小菅

・

小菅

警視廳側

刑事部捜査第一課長警視浦

川

・ 第二課長

盛本

・ 庶務課長

吉野

・ 鑑識課長

川澄

憲兵司令部

憲兵少佐

平野

殖民地側

朝鮮總督府

山

朝鮮京畿道刑事課長警視野

村

台灣總督府

中市

台灣新竹州刑事課長警部

木

關東廳

千

樺太廳

中

府縣側

北海道刑事課長

中

警視廳刑事部長

橋本

京都 刑課長

北

大阪

島

神奈川

加

兵庫

向

長崎

島

新潟

島

宮城	長野	岐阜	滋賀	山梨	靜岡	愛知	三重	奈良	栃木	茨城	千葉	群馬	埼玉	埼玉	埼玉
阿部	百瀬	井上	西出	齋木	安達	志岐	福澤	胡内	海老沼	岩崎	三好	小林	茂木	茂木	茂木
三右衛門	廣一	富一	勇次郎	榮春	偕市	敬太郎	平次郎	國祐	福三郎	喜一郎	啓祐	房吉	啓雄	啓雄	啓雄

和歌山	山口	鹿島	岡山	鳥根	鳥取	富山	石川	福井	秋田	山形	青森	岩手	福島	
吉川	山田	小沼	胡林	小林	中永	藤坂	山本	柏野	沖貫	鈴木	曾根	米澤	板長	原吉
常次郎	龜壽	進助	虎治	繁重	貞幹	佐次郎	賢治	賢治	貫一	留吉	忠藏	鏡五郎	右丁門	吉三郎

鐵道側

香川	川	那	事	課	長	高	木	桂
愛知	山	沖	音	次	七	部	佐	七
高知	山	沖	音	次	七	部	佐	七
福	有	馬	彌	十	郎	部	佐	七
大分	渡	邊	逸	男	六	部	佐	七
佐賀	橫	尾	佐	六	部	佐	七	
熊本	馬	淵	重	部	佐	七	七	
宮崎	森	隆	昭	部	佐	七	七	
鹿兒島	津	田	義	輝	部	佐	七	
沖繩	刑	專	主	任	官	部	佐	七
運輸局長	日	淺	實	部	佐	七	七	
總務課長	山	田	新	十	郎	部	佐	七
旅客課長	鈴	木	清	秀	部	佐	七	
文書課長	島	岡	浩	一郎	部	佐	七	

伊	津	長	部	佐	七	七	七	
旅客課長	高	田	實	部	佐	七	七	
總務課長	高	須	敬	一	部	佐	七	
文書課長	山	佐	敬	三	部	佐	七	
各課長	今	井	榮	次	郎	部	佐	七
文書課長	小	島	榮	次	郎	部	佐	七
文書課長	錦	本	三	部	佐	七	七	