

(1) 實施ニ先立テ廳府縣ヨリ刑事課員一、二名宛ヲ東京ニ召集シ又
 ハ各「ブロック」ニ出張シ約二日間ノ豫定ヲ以テ講習ヲ開催
 スルコト

(2) 實施後ニ於テハ時々廳府縣ニ出張シ直接係員ヲ指導放養スル
 コト

及様式)

裏面白紙

秘

犯罪手口票取扱規程中別紙(表及様式)

(表)

番 號

表

名

第一 號 表

犯罪手口表並記載事項

第二 號 表

(1) 盜犯手口表
(2) 詐欺犯手口表

第三 號 表

犯罪手口分類表

第四 號 表

特徵分類表

第五 號 表

贓品分類表

第六 號 表

字音換數表

計

七 表

(様式)

番号	様式名
第一号様式	被疑者原紙
第二号様式	氏名索引票
第三号様式	手口別寫真票
第四号様式	被害通報票
第五号様式	被害者氏名索引票
第六号様式	贓品票
第七号様式	圖面
第八号様式	送付書

第九號樣式 記載事項訂正通報

第十號樣式 死亡通知書

第十一號樣式 作成成績表

第十二號樣式 受理成績表

第十三號樣式 (1) 整理成績表 (盜犯ノ分)

(2) 同 (詐欺ノ分)

第十四號樣式 利用成績表

計 十五樣式

電話線ヲ切斷ス
逃走ニ際シ放火ヲ為ス
番犬ヲ殺ス
番犬ヲ手刺付ク
犯行後現場ヲ高
犯行後細數ヲ隠
逃信行儀 () ヲ為ス
夜明ケテ行方逃走ス
餘談ヲ為ス
樂書ヲ為ス
隈製行爲ヲ為ス
其他 ()

△逃走ニ際シ放火ヲ為ス

高野四三官署...

頁
台當人...
金...
開...
...

報
限
...

第一號表

犯罪手口表 並記載事項

場所	2 侵入口		3 侵入方法			4 暴力手段	5 犯行時	6 共犯	7 風体	8 語話		9 目的物		10 特癖
	箇所	種別	第一次	第二次	用具			(記載事項)		自稱	話題 (記載事項)	物	金	
海水浴場 果樹園 河川 競技場 共同便所 橋梁 競馬場 公園	裏手 裏出入口 破倒 懸接室 表側 表出入口 階上 階下	雨戸 網戸 網窓 板窓 廻轉窓 壁 硝子窓 欄干	植木ヲ倒シ 壁ヲ攀登リ 電柱ヲ倒シ 植木ヲ倒シ 柵ヲ攀登リ 其他()	合鍵ヲ使用シ 當ヲ使ヒテ外シ 威嚇シテ解カシメ 開放シアルニ乘ジ 錠穴ニ差込ニ錠ヲ開テ 掛金ヲ外シ 金網ヲ破リ 錠ヲ破リ	合鍵 液体燃料() 鎖 錠 硝子切 錠	殴打シテ 緊縛シテ 拳銃ニテ 小刀ニテ 昏睡セシメテ 狭帯ヲ締メ 短カニテ 長刀ニテ 「ナイフ」ニテ	(1) 朝 (2) 晝前 (3) 正午頃 (4) 晝後 (5) 日没頃	共犯ノ有無。但	遊人 按摩師 運送人 運轉手 易者 女事務員 外交員 会社員	受取人 外交員 会社員 鑑定人 勤務員 管理人 救世軍	「 鍍 山 ノ 話 」	被 衣類 印紙 オートバイ 家屋 家屋附屬物 花卉盆栽類 金物類	湯金 伏託金 違約金 飲食代 請負金 買溜金 運動費 通金	飲食ヲ爲ス 通手紙ヲ爲ス 顔ニ物ヲ塗ル 家人ノ物ヲ變裝ス 假睡ス 喫煙ヲ爲ス 故意ニ遺留ヲ爲ス 強姦ヲ爲ス 教居ヲ濡ラス

裏面白紙

149-1-2

犯罪手口表 並記載事項

1		2		3			4	5	6	7	8		9	
犯行場所		侵入口		侵入方法			暴力手段	犯行時	共犯	風体	語話		目的	
現住家屋	非住家屋	屋外	箇所	種別	第一次	第二次	用具		(記載事項)		自稱	話題	物	
アパート 醫院 飲食店() 卸商店() 温泉旅館 外人住宅 貸座敷 合宿所	空家 市場 映画館 倉庫 會社 學校 家畜舎 官公署	海水浴場 果樹園 河川 競技場 共同便所 橋梁 競馬場 公園	裏手 裏出入口 隙側 廻接室 表側 表出入口 階上 壁	雨戸 網戸 網窓 板窓 廻轉窓 壁 硝子窓 欄干	植木ヲ傷ム 壁ヲ攀登リ 電柱ヲ傷ム 塙ヲ攀登リ 其他()	合鍵ヲ使用シ 當ヲ使ヒテ外シ 威嚇シテ開カシメ 開放シアルニ乘ジ 錠穴ニ差込錠ヲ開ケ 掛金ヲ外シ 金網ヲ破リ 壁ヲ破リ	合鍵 液体燃料() 鋸治屋 金匙類 鎌 紙 硝子切 鉋	殴打シテ 緊縛シテ 拳銃ニテ 小刀ニテ 岩壁セシメテ 狼藉ヲ箱ノ 短刀ニテ 長刀ニテ ナイフニテ	(1) 朝 (2) 晝前 (3) 正午頃 (4) 晝後 (5) 日没頃	共犯ノ有無 俾	遊人 按摩師 請負師 運送人 運轉手 易者 事務員 外交員 會社員	受取人 外交員 會社員 鑑定人 勸誘員 管理人 救世軍	(記載事項) 「 嶺山ノ話 」	衣類 印紙 オートバイ 家屋 家屋附屬物 花卉盆栽類 金物類

(本表中括弧ヲ付シタル種目
(本表中5ヲ除ク外各欄)

第二號表(1)

裏面白紙

盜犯手口表

種別

類別

稱	手口
上り込ミ	書簡又は戸締前屋内ニ侵入シテ金品ヲ強奪スルモノ
空巢狙	留守宅ニ侵入シテ金品ヲ竊取スルモノ
空家荒	空家ニ侵入シテ畳建具、瓦斯管、水道管其他家屋ノ附属物ヲ竊取スルモノ
馬空	假睡中又は食事其他混雑時ノ隙ニ衆シ屋内ニ侵入シテ金品ヲ竊取スルモノ
盗出盗	承諾ヲ得テ入込ミ口實ヲ設ケテ家人ヲ外出セシメ金品ヲ竊取スルモノ
オートバイ盗	オートバイヲ竊取スルモノ
置引	休憩、待合又は乗車乗船中ノ者ノ携帶品ヲ隙ヲ見テ機凌ヒ又ハ拘禁逃走スルモノ
埋入り	夜間就寝時ヲ見計ヒ屋内ニ侵入シテ金品ヲ強奪スルモノ
誘出強盗	口實ヲ設ケ屋外ニ誘出シ金品ヲ強奪スルモノ
假睡者狙	公園又は停車場等ニ於テ假睡者ヲ物色シ金品ヲ撥取ラモイ

名稱	手口		
	名稱	手口	
侵入盜	アイカギ	合鍵	合鍵ヲ使用シ錠ヲ開ケ侵入スルモノ
	アテツカイ	當使ヒ	隙隙ニ器物ヲ塞入シ戸ヲ拗開ケ侵入スルモノ
	イリマチ	入待	戸締前ニ侵入シ家人ノ就寝スルヲ待ツモノ
	カケガネハツシ	掛金外シ	掛金ヲ外シ侵入スルモノ
	カツアケ	囁開ケ	戸外ヨリ竊道シ家人ヲシテ戸ヲ開カシメ侵入スルモノ
	カナアミヤブリ	金網破	暴物又ハ筒銃刺等ヲ使用シ金網ヲ破リ侵入スルモノ
	カベヤブリ	壁破	壁ヲ破リ侵入スルモノ
	ガラスハツシ	硝子外シ	「パツ」ヲ割取リ又ハ槌ヲ取テ硝子ヲ外シテ侵入スルモノ
	ガラスヤブリ	硝子破	紙類ヲ貼付シ又ハ器物ヲ使用シ硝子ヲ破リテ侵入スルモノ
	コウシヤブリ	格子破	格子ヲ引抜キ又ハ押曲ゲ侵入スルモノ

盗 犯 手 口 表

種 別

類 別

(本表ハ孰レモ五十音順ニ本表別記程目申談當スルモ)

名 稱	手 口
アグリコミ	盗間又ハテ前屋内ニ侵入シテ金品ヲ強奪スルモノ
アキスネタイ	留守宅ニ侵入シテ金品ヲ竊取スルモノ
アキマアラン	空家ニ侵入シ畳運具、瓦新管、水道管其他家屋ノ附属物ヲ竊取スルモノ
イアキ	假睡中又ハ食事中其他混雑時ノ隙ニ乘ジ屋内ニ侵入シテ金品ヲ竊取スルモノ
オイジトウ	承諾ヲ得テ入込ミ口實ヲ設ケテ家人ヲ外出セシメ金品ヲ竊取スルモノ
オウトバイトウ	オートバイヲ竊取スルモノ
オギヒキ	休憩、待合又ハ乗車乗船中ノ者ノ携帶品ヲ隙ヲ見テ強奪シ又ハ拘捕逃走スルモノ
オシイリ	夜間就寝時ヲ見計ヒ屋内ニ侵入シテ金品ヲ強奪スルモノ
オビキダシコウツウ	口實ヲ設ケ屋外ニ誘出シ金品ヲ強奪スルモノ
カスイシャネライ	公園又ハ停車場等ニ於テ假睡者ヲ物色シ金品ヲ強奪スルモノ

名 稱	手 口
アイカギ	合鍵ヲ使用シ錠ヲ開ケ侵入スルモノ
アチツクイ	隙間ニ巻物ヲ捲入シテテ開ケ侵入スルモノ
イリマチ	テ締前ニ侵入シ家人ノ疏忽スルヲ待ツモノ
カケガネハツシ	掛金外シ
カツアケ	喝問ケ
カナフミヤブリ	金網破
カバヤブリ	壁破
ガラスハツシ	硝子外シ
ガラスヤブリ	硝子破
コウシヤブリ	格子破
ヒギアケ	此表明

侵 入 盗 ()

一人ハ他宅ヨリ金銀ノ窃取スルモノ
 以テ家人ヲ外出セシメ其ノ留守宅ニ侵入シテ金品ヲ窃取スルモノ
 シニ刺ヲ突利シ貯蔵ノ米其他ノ穀類ヲ窃取スルモノ
 保管スル炭薪其他ノ薪炭又ハ着板、鉄蓋、瓦新管、雨樋等ヲ擧渡シテ
 室内ノ金品ヲ擧渡スルモノ
 軒下其他屋外ニ於テ自轉車ヲ擧渡シテ
 自轉車又ハ茶車等ヲ目標トスル竊取
 閉鎖時ヲ見計ヒ室内ニ侵入シテ金品ヲ窃取スルモノ
 電話其他ノ借用ニ名ヲ籍リテ入込ニ際テ見テ金品ヲ窃取スルモノ
 於テ車載ノ荷物又ハ車載ノ儘擧渡シテ
 車中ノ箱又ハ袋等ヲ窃取スルモノ
 物ヲ裝ヒ調査、取調又ハ検査等ニ名ヲ籍リテ見テ金品ヲ窃取スルモノ
 船舶ヲ襲ヒ荷物其他金品ヲ擧渡スルモノ
 兩替ヲ裝ヒ又ハ口費ヲ設ケテ金品ヲ差出サシメ陳列見テ之ヲ擧奪ハシテ窃取スルモノ
 病者、泥酔者又ハ客人等ノ世話ノ托ヲ装ヒ金品ヲ擧奪ハシテ窃取スルモノ
 暴行脅迫ノ程度ニ至ラズ通行人等ヨリ暗ニ金品ヲ擧奪スルモノ
 鉄其他刃物ヲ用ヒ着衣又ハ紐等ヲ断リテ金品ヲ擧奪スルモノ
 銭湯、温泉又ハ水泳場等ニ於テ衣服其他金品ヲ擧奪スルモノ
 手問者又ハ手傳人等ヲ装ヒテ入込ニ際テ見テ金品ヲ擧奪スルモノ
 陳列品ヲ破リ品其他陳列品ヲ擧奪スルモノ
 架空ノ電線ヲ擧奪スルモノ
 店舗ノ商品、賣溜金又ハ代金、刺銭等ヲ擧奪シ逃走スルモノ
 自動電話室ノ料金又ハ器具類ヲ擧奪スルモノ
 同居者又ハ同居主間ニ於テ金品ヲ擧奪スルモノ
 犬、猫、鷄其他動物ヲ擧奪スルモノ
 土蔵又ハ堅牢ナル倉庫等ニ侵入シテ金品ヲ擧奪スルモノ
 竊入窓口等ヨリ中味ノミヲ擧奪スルモノ
 茄子環ヲ外シ時計其他ヲ擧奪スルモノ
 運送中又ハ保管中ノ荷物ヲ擧奪スルモノ
 庭内ノ花卉盆栽植木又ハ庭石等ヲ擧奪スルモノ
 着衣ノ縫目ヲ破リ金品ヲ擧奪スルモノ
 杖又ハ杖等ヨリ金品ヲ擧奪スルモノ
 農作物又ハ立木等ヲ擧奪スルモノ
 手提其他現ニ把持スル携帶金品ヲ擧奪シ逃走スルモノ
 屋外ニ於テ通行人等ヨリ金品ヲ擧奪スルモノ
 神社、寺院、教會又ハ博物館等ニ侵入シテ寶物ヲ擧奪スルモノ
 訪問ニ名ヲ籍リテ入込ニ際テ見テ金品ヲ擧奪スルモノ
 物干場又ハ庭先等ヨリ洗濯物其他ノ干物ヲ擧奪スルモノ
 ポスト内ノ郵便物ヲ擧奪スルモノ
 閉鎖ニ名ヲ籍リテ入込ニ際テ見テ金品ヲ擧奪スルモノ
 専客ニ誘レ店頭ヨリ商品ヲ擧奪スルモノ
 工作修繕等ノ見廻リニ名ヲ籍リテ入込ニ際テ見テ金品ヲ擧奪スルモノ
 目見得ヲ裝ヒテ住込ニ際テ見テ金品ヲ擧奪シ逃走スルモノ
 庭内ノ主家ノ金品ヲ擧奪スルモノ
 一般人ノ容易ニ出入シ得ル建物内ニ於テ外套又ハ帽子等ヲ擧奪スルモノ

其他(犯行場所)

名 稱	内 容	名 稱	内 容
<p>(理住家屋)</p> アパート イオン インシヨクテンリヨウウヤ カシバシキマクマイ キンゾクシヨウ キンクシヤガソシエツシヨ クリ ゲイギヤ ゲシユクマ コブソシヨウ シチヤ シユクハフシヨキチンヤド シヨウテン テユウタクタイダク テシヨクテン トイマ ノウカ ベツソウ エヤ リヨウガエタン リヨカンホテル 其他()	アパート 醫院 飲食店料理屋 貸付敷待合 貴金屬商 寄宿舍合宿所 庫裏 藝妓屋 下宿屋 商店 貸付所木賃宿 商店 住宅邸宅 手職店 問屋 農表 別荘 湯屋 兩替店 旅館ホテル 其他()	<p>(屋 外)</p> ヨクエイチヨウ キヨウギチヨウ キヨウドウベンジヨ コウジバ サンガク センバクナイ テイリユウチヨウ テンシヤジドウシヤナイ ニアゲバ ニワ ボチレンベイヂヨウ エウランチ リンヤ レツシヤナイ ロジヨウ ロテン 其他()	シムシヨシヤムシヨ シヤコ シヤジキヨウカイ シヨウヒンカン テイシヤチヨウ ドゾウソウコ ハクゾウカン ハツチヤクシヨ ヒマクカテン ビヨウイン ビルダング エウギチヨウ エウビンギョク 其他() 事務所社務所 車庫 社寺教會 商店館 停車場 土蔵倉庫 博物館 發着所 百貨店 病院 ビルダング 遊技場 郵便局 其他() 浴池湯 籠技場 共同便所 工事場 山藪 船舶内 停留場 電車自動車内 荷揚場 庭 墓地煉瓦場 遊覽地 林野 列車内 路上 露店 其他()
<p>(非住家屋)</p> アキヤ イチバ カイカンコウカイドウ ガウコウトシヨカン カンコウシヨ ギンコウカインヤ クラブ コウギヨウチヨウ コウヂヨウ コヤ	空家 市場 會館公會堂 學校圖書館 官公署 銀行會社 俱樂部 興行場 工場 小屋	映画館劇場、觀物場、寄席等 物置、家會合、屠場等ヲ含ム	汽船、飛行機等ノ發着場 海水浴場水泳場等 競馬場運動場等ヲ含ム 材料置場ヲ含ム 天幕内、山小屋、スキー場等ヲ含ム 庭内、庭先、物干場ヲ含ム 公園、遊園地、社寺境内、動物園、植物園等 田畑、果樹園、山林、牧場等 軒下、橋梁ヲ含ム

裏面白紙

其他トシテ括弧内ニ當該種目ヲ記入スルモノトス

ライセントウ
サギアキ
サトリ
ザツゾウトウ
シツナイネライ
ジテンシヤトウ
ジドウシヤトウ
シノビコミ
シマクオウトウ
シヤジヨウネライ
シユウバツトウ
シヨクセントウ
スイジヨウゴウトウ
スリカエトウ
セウヌキ
タカリ
クチキリ
ダツイバアラン
チヨウモントウ
チンレツマドマブリ
デンセントウ
テンポアラン
ダンワシツアラン
ドウキョウトウ
ドウゴウトウ
ドゾウマブリ
ナガヌキ
ナスカンハツシ
ニヌキ
ニワアラン
ヌイメマブリ
ヌキトリ
ノアラン
ヒツダクリ
ヒョウトウ
ホウモツウ
ホウモントウ
ホシモノトウ
ポストアラシ
マガリトウ
マンビキ
ミマフリトウ
メミエトウ
マトイニントウ
ロウカアラシ
其他()

竊取
竊取空
刺取
竊物盜
竊物盜
自轉車盜
自轉車盜
忍込
借用盜
車上租
舟取盜
職務盜
水上強盜
拘管盜
世話抜
たかり
断切
脱衣場荒
形問盜
陳列窓破
電線盜
衣舖荒
電話室荒
同居盜
動物盜
土藏破
中抜
茄子環外シ
荷棧
庭荒
障目破
被取
野荒
引手線切
刺盜
竊物盜
訪問盜
干物盜
ポスト荒
間借盜
蕩引
見廻盜
雇人盜
廊下荒
其他()

竊取トシテハ...
窃言ヲ以テ...
窃越シニ刺ヲ...
屋外ニ保管スル...
屋外ヨリ室内ノ...
路上、軒下其他...
自動車又ハ...
夜間就寝時...
便所、電話其他...
路上ニ於テ...
繫留中ノ...
公務ヲ裝ヒ...
船舶ヲ襲ヒ...
兩臂ヲ襲ヒ...
病者、泥酔者...
暴行脅迫ノ...
鉄其他動物ヲ...
銭湯、温泉又...
形問者又ハ...
陳列窓ヲ破リ...
架空ノ電線ヲ...
店舗ノ商品、...
自動電話室ノ...
同居者又ハ...
犬、猫、鳥...
土藏又ハ堅...
微入暴口等...
茄子環外シ...
運送中又ハ...
庭内ノ花弁...
着衣ノ縫目...
杖又ハ衣...
農作物又ハ...
手提其他...
屋外ニ於テ...
神社、寺院...
訪問ニ名ヲ...
物干場又ハ...
ポスト内ノ...
間借ニ名ヲ...
買客ニ務レ...
盗作修繕等...
目見得ヲ...
雇ハレ中...
一般人ノ...
其他()

Table with 5 columns: Name (名稱), Location (内容), Name (名稱), Name (名稱), and Content (内容). It lists various types of crimes and their locations, such as (現住家屋) for Apartment, Office, etc., and (非住家屋) for School, Market, etc.

第二號表 (2)

裏面白紙

詐欺犯手口表

種別

類別

種別	手口	話題	内容
詐欺	共犯者ト通謀シテ契約ノ解除ヲ爲サシメ違約ノ理由ニ手合ノ倍額其他違約金ヲ騙取スルモノ	エイセイ	衛生
詐欺	偽造貨物ノ印紙又ハ郵券等ヲ行使シテ金品ヲ騙取スルモノ	エンゲイ	演藝
詐欺	利権ノ獲得其ノ地ノ運送ニ名ヲ藉リ運送費ニ手合ニテ金品ヲ騙取スルモノ	ガイコク	外國
詐欺	犯罪物又ハ贓物ノ如ク獲ヒテ之ヲ模倣分配スベシト稱シ被害者ニ保管セシムルヲ口実ニ金品ヲ騙取スルモノ	カガク	科學
詐欺	事實ヲ偽リ台費又ハ入會金等ヲ騙取スルモノ	カタイ	家庭
詐欺	他人ノ家屋ヲ處分シテ金品ヲ騙取スルモノ	カリユウカイ	花柳界
詐欺	建物等ヲ利用シテ口實ヲ欲ウテ持タセ置キ騙取(利得)スルモノ	キョウイグ	教育
詐欺	偽造貨物ノ標券ヲ行使シテ金品ヲ騙取シ又ハ價值ナキ株券ヲ利用シテ不法ノ利得ヲ爲スモノ	コウギヨウ	工業
詐欺	偽造貨物ノ爲替ヲ行使シテ金品ヲ騙取スルモノ	コウツウ	交通
詐欺	偽造貨物ノ買取交換商標等ニ名ヲ藉リ金品ヲ騙取スルモノ	ゴラク	娯樂
詐欺		サイガイ	地産
			醫師、醫療、藥物、看護、助産、生理衛生、營養保健其他醫事衛生ニ關スル話 演劇、能、舞蹈、音樂、映画、講談、落語、浪花節其他演藝力人ニ關スル話 移民、移植、貿易、地理、人情、風俗、文化其他外國ノ話 物理、化學、生物、動物、植物、礦物、天文、氣象、論理、倫理、心理等ノ科學又ハ發明等ノ話 家事、家政、育児、裁縫、手藝、料理、美容、茶ノ湯生花其他易占、家相、姓名判断等ノ話 藝妓、娼妓、藝間、舞合、貸座敷、料理屋其他花柳界ノ話 學校、學事、教職員、學生々其他教育訓練ニ關スル話 原料、燃料、動力、染織、機械、瓦斯及電氣、採礦冶金、土木建築其他一般工業ニ關スル話 陸運、海運、航空、汽車、汽船、飛行機、自転車、電車其他交通運輸ニ關スル話 圍碁、將棋、撞球、麻雀、釣魚、狩獵其他趣味娯樂ノ話 地産、火災、風水、疫病、軍傷、海難其他工業、商業、交通ノ話

151-1-2

詐欺犯手口表

種別		類別	
名稱	手口	話題	内容
イヤクサギ	共同者ト通謀シテ契約ノ解除ヲ爲サシノ違約ヲ理由ニ手金ノ倍額其他違約金ヲ騙取スルモノ	エイセイ	衛生
インシルイサギ	偽造券・印紙又ハ郵券等ヲ行使シテ金品ヲ騙取スルモノ	エンゲイ	演藝
ウンドウヒサギ	利益ノ獲得ヲ爲シテ運送ノ名ヲ藉リ運送費ノ差ヲ金品ヲ騙取スルモノ	ガイコク	外國
オウリヨウサギ	拾得物又ハ委託物ノ如ク扱ヒテ之ヲ横領分取スベシト欺リ被害者ニ保管セシムルヲ口実ニ金品ヲ騙取スルモノ	カガク	科學
カイヒサギ	事實ヲ偽リ會費又ハ入會金等ヲ騙取スルモノ	カテイ	家庭
クオクシサギ	他人ノ家屋ヲ處分シテ金品ヲ騙取スルモノ	カリウカイ	花柳界
カゴメクサギ	建物等ヲ利用シテ口實ヲ設ケテ持メ置キ騙取(利得)スルモノ	キョウイク	教育
カブケンサギ	偽造券・株券ヲ行使シテ金品ヲ騙取シ又ハ價値ノキ株券ヲ利用シテ不法ノ利得ヲ爲スモノ	コウギヨウ	工業
カワセサギ	偽造券・株券ヲ行使シテ金品ヲ騙取スルモノ	コウツウ	交通
ガクンサギ	有價証券ノ偽造物ノ賣買交換買取等ニ名ヲ藉リ金品ヲ騙取スルモノ	ゴラク	娯樂
		サイガイ	娯樂

(本表ハ執レモ五十音
本表列記種目中該當)

賭博 賭博ニシテ賭金ヲ賭取ルモ
煙草 煙草ノ製造シテ賣却シテ其利ヲ他ノ事業ニ使ヒ混雜シテニ金品ヲ賭取ルモ
... (omitted) ...
其他()

サイコロ
ノウジ
ハンザイ
ビジョウ
ブドウサン
ブクゲイ
ヘイジ
ハウリツ
リケン
リョウコウ
其他()

体育
農事
犯罪
美術
不動産
文藝
兵器
法律
利權
旅行
其他()

武道、水泳、スキー、登山、スキー、その他、射撃、格闘、棋類、音楽、美術、手工、天竺、花札、麻雀、将棋、囲碁、オセロ、その他、遊戯、娯楽、賭博、博打、その他、一般、農事、關スル話
耕地、農具、肥料、農産物、林業、園藝、養蠶、養蜂、畜産、家禽、その他、一般、農事、關スル話
犯罪、犯人、捜査、又ハ犯罪ノ手段、方法、關スル話
畫画、彫刻、刀剣、骨董、寫真、圖画、其他、美術、關スル話
土地、家屋、礦山、山林、其他、不動産、關スル話
文學、小説、戯曲、脚本、詩歌、俳句、川柳、狂歌、漫遊、其他、文學、文藝、文士等、關スル話
陸軍、海軍、軍人、兵器、戦争、演習、軍需品、其他、兵器、關スル話
各種、法律、法律行為、訴訟、裁判、其他、法律、事務、關スル話
各種、利權、關スル話
旅行、旅館、名所、舊跡、其他、旅行、趣味、關スル話

裏面白紙

其他(ト)シテ括弧内ニ當該種目ヲ記入スルモノトス)

コバイサギ	故	物品ノ如ク製シテ賣却シ共犯タル偽罪ヲ使ヒ深難紛レニ金ヲ騙取遊走スルモノ
コンインサギ	婚姻	婚姻ノ契ニ締結シ共犯タル金品ヲ騙取スルモノ
サイケンサギ	横	偽造券ノ備券ヲ行使シテ金品ヲ騙取シ又ハ價值ナキ債券ヲ利用シテ不法ノ利得ヲ爲スモノ
サワシサギ	さ	被テ者ト共謀シテ賭博詐欺ヲ爲スガ如ク被テ者ノ貸借手方タル共犯者ト通謀シ賭金名義ニテ金品ヲ騙取スルモノ
ハンシヤサギ	三者	共犯者ト通謀シテ差利ヲ假借シ借入金ノ取立ヲ不能ナラシムルモノ
シキンサギ	資	共犯者ヲ使ヒ資金名義ニテ金品ヲ騙取スルモノ
シチヤサギ	質	質物ヲ偽リテ高價ニ入質シ不法ノ利得ヲ爲スモノ
ジュウセンサギ	周	周旋ヲ使ヒ同族料又ハ受託物ヲ騙取スルモノ
ジュウタクサギ	受	受託ヲ使ヒ又ハ口實ヲ設ケ受託物ヲ騙取スルモノ
シヨウビンケンサギ	高	偽造券通ノ高品券ヲ行使シテ金品ヲ騙取シ又ハ價值ナキ高品券ヲ利用シテ不法ノ利得ヲ爲スモノ
シヨウビンサギ	高	代金ヲ交付セズ又ハ手金内金ノミニ交付シテ高品ヲ騙取スルモノ
シヨウケンサギ	職	職權ヲ冒用シ口實ヲ設ケテ金品ヲ騙取スルモノ
シロカエサギ	掏	受託物、担保物其他保管物ノ封鎖ハ騙取スルモノ
スンシヤクサギ	借	証文其他ノ好餌ヲ設ケテ借ヲ装ヒテ金品ヲ騙取スルモノ
セツリツサギ	設	会社設立ニ名ヲ借り資金ヲ騙取スルモノ
ゼンシヤクサギ	前	契約履行ヲ装ヒ前借金ヲ騙取スルモノ
センデンサギ	宣	虚偽又ハ誇大ノ宣傳ヲ爲シ不法ノ利得ヲ爲スモノ
ダイキンサギ	代	高品ヲ交付セズ前公又ハ内金名義ニテ代金ヲ騙取スルモノ
ダオシヤサギ	倒	食貨、米、味噌其他日用品類ノ借倒シテ轉々スルモノ
タイマワシサギ	繼	共犯者ト通謀シテ買取ノ偽り價値ナキ不動産(又ハ動産)ヲ賣付ケテ不法ノ利得ヲ爲スモノ
ダンゴウサギ	談	談合、ヒラシメ入札ノ装ヒ談合シテ歩合金ヲ分配スルモノ
タンボサギ	担	種貸ヲ偽リ担保ニ供シテ資金ヲ騙取シ又ハ貸金ヲ交付セズシテ証文其他担保物ヲ騙取スルモノ
タンボキサギ	担	提供中ノ担保物ヲ口實ヲ設ケテ騙取スルモノ
チバシサギ	ち	共犯者ト通謀シ無名ノ高品ヲ好餌品ノ如ク吹隠シテ賣付ケテ不法ノ利得ヲ爲スモノ
チンシサギ	地	他人ノ土地ヲ詐令シテ金品ヲ騙取スルモノ
チンタイブツサギ	貸	貸付料ノ交付シテ貸付物ヲ騙取シ又ハ口實ヲ設ケテ貸付物ヲ騙取スルモノ
ツウカサギ	通	偽造券通ノ通貨ヲ行使シテ金品ヲ騙取スルモノ
ツウチヨウサギ	通	偽造券通ノ通帳ヲ行使シテ金品ヲ騙取シ或ハ無効又ハ價值ナキ通帳ヲ利用シテ金品ヲ騙取(利得)スルモノ
ツリセンサギ	利	仕掛ヲ装ヒテ利銀又ハ利銀ト賣付テ騙取スルモノ
テガタサギ	手	偽造券通ノ手形ヲ行使シ又ハ不渡ナルベキ手形ヲ發行シテ金品ヲ騙取スルモノ
テキヤサギ	的	客中ノ共犯者ト通謀シテ買取ノ偽り高價ニ賣付ケテ不法ノ利得ヲ爲スモノ
ラスウリヨウサギ	手	口實ヲ設ケ手数料又ハ査料ノ名義ニテ金品ヲ騙取スルモノ
ラツダイサギ	手	冠婚葬祭等ノ儀禮ニ來シテ手傳人ノ如ク装ヒテ入込シテ金品ヲ騙取スルモノ
ランワシサギ	電	他人ノ電話ヲ處分シテ金品ヲ騙取スルモノ
ドウジヨウサギ	同	事實ヲ偽リ同情金品ヲ騙取スルモノ
ドウブツサギ	動	動物ノ種貨ヲ偽リテ賣付ケ又ハ交換シ其他之ヲ利用シテ不法ノ利得ヲ爲スモノ
トチエウサギ	途	途中ニ待受ケルハ追取レ口實ヲ設ケテ騙取スルモノ
トバクサギ	賭	賭博ヲ装ヒ必勝的技巧ニ依リ賭金名義ニテ金品ヲ騙取スルモノ
トリコミサギ	取	仕入ニ名ヲ借り高品ヲ騙取スルモノ
ノレンシサギ	取	粗製呂ヲ知名商店ノ優良品ノ如ク偽リテ賣付ケ(又ハ担保ニ供シ)不法ノ利得ヲ爲スモノ
バイシヨウサギ	船	事實ヲ偽リ賠償名義ニテ金品ヲ騙取スルモノ
ホケンサギ	保	保険條件ノ發生ヲ装ヒ保費金ヲ騙取スルモノ
ホシヨウキンサギ	保	口實ヲ設ケ保証金名義ニテ金品ヲ騙取スルモノ
ムジンサギ	無	無盡ニ名ヲ借りテ掛金ヲ騙取シ又ハ金品ヲ騙取シテ金品ヲ騙取シテ不法ノ利得ヲ爲スモノ
ムセンサギ	無	支拂ノ意思ナクシテ飲食、遊樂、宿泊、乗車乗船等ヲ爲シ不法ノ利得ヲ爲スモノ
メイシンサギ	迷	迷信ヲ利用シ献金又ハ謝金等ノ名義ニテ金品ヲ騙取スルモノ
ヨコドリサギ	横	當事者ヲ装ヒ横取騙取スルモノ
リヨウガエサギ	兩	通用セザル貨幣又ハ技巧等ニ依リ兩替金又ハ利銀等ヲ騙取スルモノ
ルスクサギ	留	留年宅ヲ租ヒ口實ヲ設ケ留守居人ヨリ金品ヲ騙取スルモノ
其他()	其	其他()

タイク	体	體育
ノウジ	農	農事
ハンザイ	犯	犯罪
ビジュツ	美	美術
ブドウサン	不	不動産
ブンゲイ	文	文藝
ヘイジ	兵	兵事
ホウリツ	法	法律
リケン	利	利權
リヨコウ	旅	旅行
其他()	其	其他()

武道、水泳、スキー、登山、ゴルフ、相撲、拳闘、運動競技其他體育ノ話
 耕地、農具、肥料、農産物、林業、園藝、養蠶、養蜂、畜産、家禽其他一般農事ニ關スル話
 犯罪、犯人、捜査又ハ犯罪ノ手段方法ニ關スル話
 書画、彫刻、刀剣、骨董、寫真、圖按其他美術ニ關スル話
 土地、家屋、鑛山、山林其他不動産ノ話
 文學、小説、戯曲、脚本、詩歌、俳句、川柳、狂歌、漫画其他文學文藝文士等ニ關スル話
 陸軍、海軍、軍人、兵器、戦争、演習、軍需品其他兵事ニ關スル話
 各種法律、法律行爲、訴訟、裁判其他法律事務ニ關スル話
 各種利權ノ話
 旅行、旅館、名所舊蹟其他旅行趣味ニ關スル話

第三號表

裏面白紙

犯罪手口										分類表									
盜犯										詐欺犯									
種別										種別									
1	2	3	4	5	6	7	8	9	0	1	2	3	4	5	6	7	8	9	0
入盜	屋外	屋外	詐欺	拘捕	乘物	通信	放置	極	其他	實付	借倒	他人	証憑	其他	種	實	口	於	其他
強盜	誘代	誘代	盜	盜	師	小	行	二	置	引	客	強	強	強	強	強	強	強	強
強盜	誘代	誘代	盜	盜	師	小	行	二	置	引	客	強	強	強	強	強	強	強	強
強盜	誘代	誘代	盜	盜	師	小	行	二	置	引	客	強	強	強	強	強	強	強	強

15-2-2

(本表別記種目中該箇スルモノ在ラサル
本表各欄ハ就レモ五十音順ニ列記ス)

口 手 罪 犯										分 類 表									
盜 犯										詐 欺 犯									
種 別										種 別									
強 盜										其 他									
1	2	3	4	5	6	7	8	9	0	1	2	3	4	5	6	7	8	9	其
強 盜	強 盜	強 盜	強 盜	強 盜	強 盜	強 盜	強 盜	強 盜	強 盜	強 盜	強 盜	強 盜	強 盜	強 盜	強 盜	強 盜	強 盜	強 盜	強 盜
強 盜	強 盜	強 盜	強 盜	強 盜	強 盜	強 盜	強 盜	強 盜	強 盜	強 盜	強 盜	強 盜	強 盜	強 盜	強 盜	強 盜	強 盜	強 盜	強 盜
強 盜	強 盜	強 盜	強 盜	強 盜	強 盜	強 盜	強 盜	強 盜	強 盜	強 盜	強 盜	強 盜	強 盜	強 盜	強 盜	強 盜	強 盜	強 盜	強 盜
強 盜	強 盜	強 盜	強 盜	強 盜	強 盜	強 盜	強 盜	強 盜	強 盜	強 盜	強 盜	強 盜	強 盜	強 盜	強 盜	強 盜	強 盜	強 盜	強 盜

中博除取替宅)
守
手遺贈保横両留其他(

類別

類別

現住家屋	非住家屋	屋外
<p>ト虎尾合商所裏屋屋宿宅若屋家莊屋居(レ)</p> <p>一料理行宿合放宿物</p> <p>ハ。料行合放宿物</p> <p>ノ飲食座宿寄庫墓下古質宿商住手問農別湯西旅其</p> <p>其他()</p>	<p>家場會館社部場屋所庫會館場庫館所若院(ノ場局)</p> <p>空市會學官銀供興工小車社商停上博旅百病(レ)遊郵其</p> <p>館校公行衆業務所社寺品倉物着賃(レ)技便()</p> <p>空市會學官銀供興工小車社商停上博旅百病(レ)遊郵其</p>	<p>場場所場嶽内場内場場地野内上店)</p> <p>泳技回事船留動車自場練覽車他()</p> <p>浴競共二山船停電荷庭庭遊林列路露其</p>

<p>衛生醫學農林畜養通管業題故事生產治育事罪術差警事律權行)</p> <p>柳</p> <p>會問</p> <p>衛演外科家花放工交娛災事社宗商人水改休展犯英不文兵法利放其</p> <p>他()</p>

三称=依ル手口名、目的物=依ル手口名及行為=依ル手口名、就レ=モ該當スレモハ之ヲ
 タルモノハ其ノ手口名ニ分類スベシ
 亦シ(偽刑事即チ職權詐欺)預金通帳ヲ(通帳詐欺)籠取(籠取詐欺)騙取(騙取)ハ其ノ手口名ニ依リテ分類スベシ
 信=侵入(忍込盗)寶物ヲ(寶物盗)窃取(窃取)ハ其ノ手口名ニ依リテ分類スベシ
 行為=依ル手口名ニ分類スベシ但シ寶物盗、行囊盗又ハ手口名詐欺、保証金詐欺等ハ其ノ特ニ目的物派手

裏面白紙

別内ニ當該種目ヲ記入スルモノトス

<p>中博險取替宅 盗賭保横而留其他</p>					
<p>類別</p>		<p>類別</p>			<p>類別</p>
<p>生藝園學庭界育業通響害業題故事生產活育事罪術差藝事律推(行) 柳 會 間 動 也() 衛演外科家花放工交娛災事社宗商人水政体農犯美不文兵法利旅其</p>	<p>場場所場款内場内場 場地野内上店) 泳技 同 便 船 留 動 車 自 場 練 覽 車 他() 浴競共工山船停電荷庭庭遊林列路露其</p>	<p>家場 運館 社部 場場屋所庫會館場庫館所若院分場局) 會署 行 衆業 務所社 務 品車倉 藏 物着貨 夫 扶便 他() 空市會學官銀俱環工小事車社商停土博登百病心遊郵其</p>	<p>現任家屋 一 院屋合酒所裏屋屋商屋宿 宅若屋家莊屋若() ハ 料理合宿 材 爲合宿 放宿物 泊所木店即職 替木() ア 飲賃貴寄庫藝下古噴宿商住手問製別湯兩旅其</p>	<p>鍵ヒ待シタ破破シ破破ケリシ削々破シシ切ヒ抜ヒ切堀破取人締込切破) 使 外 網 子 子 欺欺樹居前 捧 外 外 傳金傳 井 臺袋 根 他() 合管入掛鳴金確研確格詐詐豚敷錠錠心素蝶細細壺天戸土戸利得無潛境屋其</p>	

準 一 手口ニシテ自称ニ依ル手口名目既物ニ依ル手口名及行為ニ依ル手口名ノ就レニモ該當スレモハ之ヲ
ロノ名称ヲ附シタルモノハ其ノ手口名ニ分類スベシ
例 (A) 刑事ト稱シ(偽刑事即チ職權詐欺)預金通帳ヲ(通帳詐欺)籠取ル(籠取詐欺)騙取ル(騙取詐欺)ニシテ
(B) 夜間寺院ニ侵入シ(忍込盗)寶物ヲ(寶物盗)窃取ル場合ハ之ヲ寶物盗ニ分類スルコト

行鳥ニ依ル手口名ニ分類スベシ但シ寶物盗、行囊盗又ハ手数料詐欺、保証金詐欺等ハ如クモ
籠取詐欺ニ分類スルコト

第五號表

職 品 分 類 表													
時 計		機 械 器 具 類		有 價 證 券 類		書 画 骨 董 類		衣 類		裝 身 具 類		其 他	
1		2		3		4		5		6		7	
1	懷中時計	1	拳銃	1	株券	1	書	1	紋付衣類	1	指輪	1	免許證
2	腕巻時計	2	獵銃	2	債券	2	画	2	模様入衣類	2	頸飾	2	書籍
3	置時計	3	寫真機	3	手形	3	刀	3	其他()	3	腕輪飾	3	置物
4	其他()	4	顯微鏡	4	小切手	4	彫	4		4	髮飾	4	皮物
		5	自動車	5	爲替	5	其	5		5	帶	5	毛物
		6	オートバイ	6	官符證券					6	寶飾	6	衣服
		7	其他()	7	商品券					7	鏡	7	其他()
				8	其他()					8	× 眼鏡		
										9	タ 鏡		
										0	其 他()		

備考 (A) 上欄ノ數字ト下欄ノ數字トヲ組合セタルモノヲ職品番號ト爲ス。例ハ1.2ハ腕巻時計.2.4ハ顯微鏡ヲ表示スルカ如シ

(B) 本表中該當種目在ラサルトキハ「其他」トシテ括弧内ニ當該種目ヲ記入スルコト

裏面白紙

字音換表

法則

第六號表

(1) 下記各行ノ字音ハ夫々行尾ノ数字ヲ以テ之ヲ表示ス

アカサタナハマヤラシ	1	
イキシチニヒミ(ワ)リ	2	
ウクスツヌフムユル	3	
エケセテホヘメ	4	
オコソトノホモヨロ	5	
	6	
	7	
	8	
	9	
	0	

(2) 濁音・半濁音ハ清音ニ準ス

例 { ガバ ギビ グブ ゴボ } = 26

(3) 「ク」行ハ「ヤ」行ニ併合ス

例 { キヨヲ (井撃) } = イコオ
 { コマ (掃) } = オエケ

(4) 「キ, エ, ヌ, ハ」ハ「イ, エ, オ」ニ併合ス

例 { カコカマラク } = コカマ
 { ハヒホヘ } = イオエ
 { (川) } = ウ
 { (鯉) } = カ
 { (鯽) } = コ
 { (前) } = マ
 { (蝶) } = ラ
 { (倉) } = ケ

(5) 假名遣ハ表音式ニ依ル

應用

(米) = コ	(米) = ム	(山) = ヤ	(硝子) = ガ
27	72	87	293
(深切) = ヤ	(担) = キ	(担) = リ	(担) = ン
82	23	9	40632

第一號樣式

(表) (第一號樣式) (背面)

氏名	性別	生年	身長	大	中	小	手口番號
種地							種別
住所							種別
在職前							種類
年齢	年	月	日	生			類別
犯行場所				2	侵入	暴力手段	4
侵入	場所	種類	第一次	第二次	第三次	法用具	
5	6	7	8	9	10		
犯行時	共犯	風体	語 話 題	自 稱	語 話 題	目的物	特 癖

犯罪事實

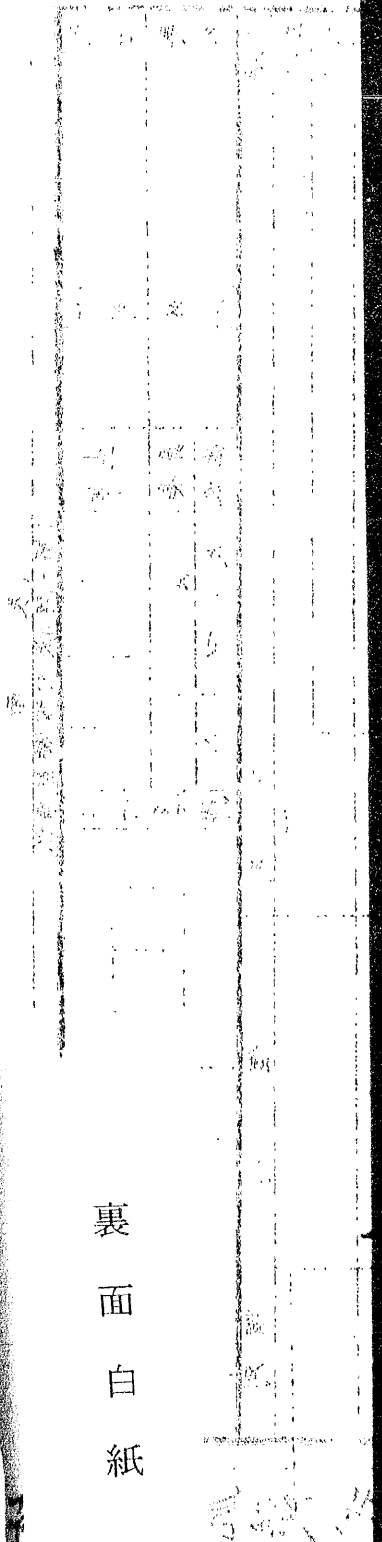
犯 罪 名	昭 和 年 月 日 (曜) 午 時 分	手 口 名	
犯 行 場 所	昭 和 年 月 日 (曜)	犯 行 場 所	犯 行 時 刻
犯 行 場 所	昭 和 年 月 日 (曜)	犯 行 場 所	犯 行 時 刻
犯 行 場 所	昭 和 年 月 日 (曜)	犯 行 場 所	犯 行 時 刻
犯 行 場 所	昭 和 年 月 日 (曜)	犯 行 場 所	犯 行 時 刻

犯 罪 名	昭 和 年 月 日 (曜) 午 時 分	手 口 名	
犯 行 場 所	昭 和 年 月 日 (曜)	犯 行 場 所	犯 行 時 刻
犯 行 場 所	昭 和 年 月 日 (曜)	犯 行 場 所	犯 行 時 刻
犯 行 場 所	昭 和 年 月 日 (曜)	犯 行 場 所	犯 行 時 刻
犯 行 場 所	昭 和 年 月 日 (曜)	犯 行 場 所	犯 行 時 刻

人 相	面 型	生 際	肩 型	眼 型	鼻 型	耳 部	頭 髮	鬚 髭	口 唇	身 體	特 徵	習 癖

昭 和 年 月 日	署	署 長	署 長 補 佐	署 長 補 佐	署 長 補 佐	署 長 補 佐	署 長 補 佐	署 長 補 佐	署 長 補 佐	署 長 補 佐	署 長 補 佐	署 長 補 佐	署 長 補 佐

用紙(青色、縦横共ニ指紋(回))



裏面白紙

(裏面)

左手指紋廻轉印象

示指 中指 環指 小指 拇指

右手指紋廻轉印象

示指 中指 環指 小指 拇指

左手指紋平面印象 右手指紋平面印象

自 暴	生 立	輸 慮	類 族	照 像	氏 名	年 齡	職 業	住 所	并	育	後	科	友
										後	科	友	
運 動 具	學 校 名	年 月 日	昭 和 年 月 日	檢 査 者 名	檢 査 者	送 付 者	送 付 者						
犯 罪 情 形	犯 罪 動 機	犯 罪 時 間	犯 罪 地 點	犯 罪 手 段	犯 罪 後 之 處 置	送 付 者	送 付 者						
備 考													

送○表 裏面白紙に印刷し、送付。

第二號樣式

(第二號樣式氏名索引票)

氏名番號			
氏(異)名			
生地及年齡	廳府縣	年	月・日生
身長及体格	尺 寸 分	大	中 小
作成課署年月日	課署	昭和	年 月 日
手 類 別		手 番 號	
口 種 別			
原 紙 氏 名			
備 考			

用紙 — 質B-二五斤模造紙
 色 白
 縱六六釐
 橫九六釐

裏
面
白
紙

(裏面)

寫 真 貼 付 欄		
撮影 番号	昭和 年 月 日	撮影 場所

用紙

- 質 B-20斤横造紙
- 色 白
- 縦 一〇・八寸
- 横 一四・二寸

(表面)

(第三號様式手口別寫真票)

手 口 類 別		手 指 番 號	[]	[]	[]	[]	[]	[]
生年	[]	氏名	[]					
身長	[] 尺 [] 寸 [] 分	異名	[]					
体格	大 [] 中 [] 小 []	生地	[]	總 務 課	[]	町	[]	[]
特徴	[]		年齢	昭和	年	月	日	[]
音聲 活証	[]		成歴	[]				
習癖	[]		備考	[]				

第三號様式

裏
面
白
紙

第三號様式

表 面 式 (第四號樣式) 被害通報票

被害發生通報		昭和 年 月 日	身長 大 中 小	手口番号			
被害場所	警察署 町村	管内 各地	市町 罪 別	種 別	類 別		
被害者 姓名							
被害者 年齢							

犯行場所	侵入 種 別	侵入 方 法	侵入 次 数	使用 具	暴力 手段
1	侵入	3	1		4
2	侵入	3	1		
3	侵入	3	1		
4	侵入	3	1		
5	共 犯	7	6	肩 撞	9
6	共 犯	7	6	語 話 詰 題	10
7	共 犯	7	6	語 話 詰 題	
8	共 犯	7	6	語 話 詰 題	
9	共 犯	7	6	語 話 詰 題	
10	共 犯	7	6	語 話 詰 題	

犯 罪 實 績

犯 罪 名	昭和 年 月 日 () 午 時 分 頃 發生 (覺)	分 類 發生 (覺)
犯 罪 場 所	警察署 管内 町 村	番 地
犯 罪 人	(A) 現 場 近 八	
犯 罪 人	(B) 現 場 附 近 八	
犯 罪 人	現 場 附 近 八	

性 別	年 齡	年 位	備 考
男	25	25	
女	25	25	

人 相				特 徴				習 癖								
身長	脸型	生 際	眉 型	眼 型	鼻 底	鼻 梁	耳 基 部	頭 髮	鬚 髭	口 唇	身 体 種 類	種 別	特 徴	音 聲	歩 行 姿 勢	其 他
170	長 臉	平 頂	平 眉	大 眼	高 鼻	高 梁	大 耳	黑 髮	無 鬚	紅 唇	男 性	普通	無 特 徴	無 音 聲	無 特 徴	無 其 他

昭和 年 月 日	警察署 署 長 印	通 報 者 署 長 印	通 報 者 署 長 印	通 報 者 署 長 印	通 報 者 署 長 印	通 報 者 署 長 印	通 報 者 署 長 印	通 報 者 署 長 印	通 報 者 署 長 印	通 報 者 署 長 印	通 報 者 署 長 印	通 報 者 署 長 印	通 報 者 署 長 印	通 報 者 署 長 印	通 報 者 署 長 印	通 報 者 署 長 印	通 報 者 署 長 印
----------	-----------	-------------	-------------	-------------	-------------	-------------	-------------	-------------	-------------	-------------	-------------	-------------	-------------	-------------	-------------	-------------	-------------

用紙 (質、色、縦、横、夫ニ指紋原紙ニ同シ)

裏面白紙

被竊金品

(裏面)

種類	地質	型號 或模樣	製造 廠名	編號 或記號	重量	特徵	時價	備考
物品								
現金								
種類	枚數	金額				紙幣番號其他特徵		

遺留

種類	物件		發見 箇所	種類	指紋 其他 特徵		鑑定 資料 發見 箇所
	特徵	數量			時價	其他	
被竊者							
姓名	異名	年齡	職業	前科	立廻	見込	先

鑑定者
 前鑑査部
 藤田 隆一

注意。表面上逆便二印刷ナルト
 注意。表面上逆便二印刷ナルト

第五號樣式

(第五號樣式被害者氏名索引表)

氏名番號			
氏名			
所轄署	廳府縣	署	
作成及年月日	署	昭和	年 月 日
手口	類別	番號	
	種別		
被害者	住所	廳府縣	市郡
	職業	區	町村 番地
		年齡	當 年

用紙 { 質B-二五斤模造紙
色薄挑色
縦六六寸
横九六寸

裏面白紙

第六號樣式

(裏面)

被害者	住所	廳 郡 縣		警察署管内	市郡
	職業	區	町村	番地	
	氏名				
	被害名				
手口	類別		手口番號		
	種別				
(圖解欄)					

用紙
 質 B-二五斤模造紙
 色 白
 縱 一〇.八寸
 横 一四.二寸

(表面)

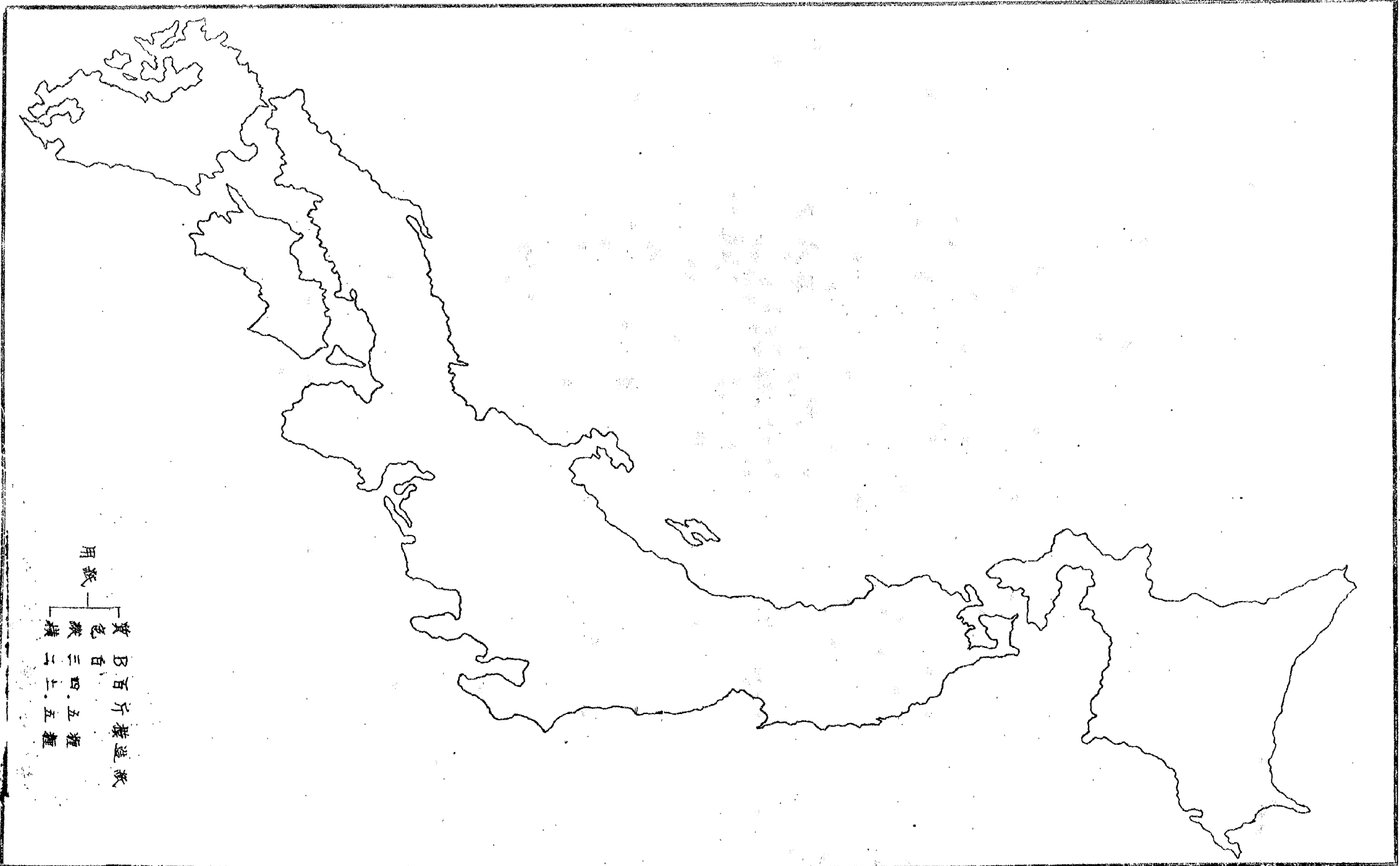
(第六號樣式贓品票)

種別			贓品番號	
地質		番號又 ハ記號		
型或又 ハ模様		重 量		
製作又ハ		特 徵		
發行所者				
日時	昭和	年	月	日
場所	廳 郡 縣		警察署管内	
備考				

裏面白紙

裏面白紙

(第七號樣式圖面)



紙
用
—
黃
色
紙
橫
B
百
斤
樣
式
紙
三
四
五
種

第七號樣式 (表圖)

同一犯行者調査表

罪別	種別	類別	手口番號		被害者氏名
			口番號	手番號	
被害發生年月日	日 月 年	被害場所	管内 署地	管内 署地	
昭和 年 月 日	和 時 分	廳 府 縣 村	管内 署地	管内 署地	
昭和 年 月 日	和 時 分	廳 府 縣 村	管内 署地	管内 署地	
昭和 年 月 日	和 時 分	廳 府 縣 村	管内 署地	管内 署地	
昭和 年 月 日	和 時 分	廳 府 縣 村	管内 署地	管内 署地	
昭和 年 月 日	和 時 分	廳 府 縣 村	管内 署地	管内 署地	
昭和 年 月 日	和 時 分	廳 府 縣 村	管内 署地	管内 署地	
昭和 年 月 日	和 時 分	廳 府 縣 村	管内 署地	管内 署地	
昭和 年 月 日	和 時 分	廳 府 縣 村	管内 署地	管内 署地	

(第七號様式表面)

注意。地圖面は逆位印刷スル

裏面白紙

第八號樣式

(用紙美濃半紙半切)

昭和 年 月 日		被 疑 者 原 紙		被 害 通 報 票		送 付 書	
以下 枚							
右 及 送 付 候							

(第八號樣式送付書)

縣符廳

裏面白紙

167-

第九號樣式

(用紙六張半紙半切)

昭和年月日		被害者原紙記載事項訂正方通報	
氏名	生年月日	作成課署	作成年月日
項事載記		項事訂正	

第十號樣式

(第十號樣式死亡通知書)

(用紙美濃半紙半切)

昭和 年 月 日

縣府廳

被疑者原紙 被害通報票 被作成者死亡通知書

氏名 生年月日 作成課署 作成年月日 死亡年月日

裏面白紙

第十一號樣式

用紙
橫縱質

裏面白紙

(表十一) 竊盜案件作成成績表

昭和 年 月 日	昭 和 年 中 二 於 之 作 成 成 績 表	竊 盜															合 計								
		侵入盜			屋外竊盜			半欺盜			偷 換		乘物盜		通竊盜			放置物盜		標 沒		其 他			
		門 窗 入 入	空 居 空 空	全 金 金	忍 忍 忍	盜 盜 盜	盜 盜 盜	盜 盜 盜	盜 盜 盜	盜 盜 盜	盜 盜 盜	盜 盜 盜	盜 盜 盜	盜 盜 盜	盜 盜 盜	盜 盜 盜		盜 盜 盜	盜 盜 盜	盜 盜 盜	盜 盜 盜	盜 盜 盜	盜 盜 盜		
被害件數																									
被害者數																									
檢 査 人 員																									
被 疑 者 數																									

昭 和 年 中 二 於 之 作 成 成 績 表	詐 欺 盜															合 計										
	特 異 手 口										其 他															
	盜 盜 盜	盜 盜 盜	盜 盜 盜	盜 盜 盜	盜 盜 盜	盜 盜 盜	盜 盜 盜	盜 盜 盜	盜 盜 盜	盜 盜 盜	盜 盜 盜	盜 盜 盜	盜 盜 盜	盜 盜 盜	盜 盜 盜		盜 盜 盜	盜 盜 盜	盜 盜 盜	盜 盜 盜	盜 盜 盜					
被害件數																										
被害者數																										
檢 査 人 員																										
被 疑 者 數																										

本表手口種別欄ハ、竊盜案件作成成績表ノ今般長ノ職上ノ列記ス

願附聯

第十三號樣式(1)

(第十三號樣式整理成績表其一)

罪別 手口 種類	侵入盜		屋外強盜		詐欺盜										拘獲		乘物盜		通電物盜		放火物盜		淫		其他		其 合 計
	上 押入	下 侵入	行 動	夫 分	隨 計	詐 欺	詐 欺	詐 欺	詐 欺	詐 欺	詐 欺	詐 欺	詐 欺	詐 欺	詐 欺	詐 欺	詐 欺	詐 欺	詐 欺	詐 欺	詐 欺	詐 欺	詐 欺	詐 欺			
	被 疑 者 原 數	現 在 數	被 害 通 票 原 數	現 在 數	作 成 手 口 原 數	現 在 數	作 成 手 口 原 數	現 在 數	作 成 手 口 原 數	現 在 數	作 成 手 口 原 數	現 在 數	作 成 手 口 原 數	現 在 數	作 成 手 口 原 數	現 在 數	作 成 手 口 原 數	現 在 數	作 成 手 口 原 數	現 在 數	作 成 手 口 原 數	現 在 數	作 成 手 口 原 數	現 在 數	作 成 手 口 原 數		
昭和 年 月 日																											

昭和 年中ニ於ケル整理成績表 (盜犯ノ分)

犯罪情報集中廳

本表手口種類別(一)第三號表手口分類表(一)第一分表(一)

藤野縣

(計及合計ハ總レモ未ダナルコト)

用紙
横縦質

裏面白紙

裏面白紙

第十四號様式

(第十四號様式利用成績表)

(用紙美濃半紙半切)

昭和 年 月 日

犯罪情報集中廳

縣府廳

昭和 年中ニ於ケル利用成績表

利用種別	對照件數	發見件數	備考	被疑者			原被告			其他			備考	
				手口ニ依リ該當被疑者ヲ	人相特異又ハ習癖等ニ依リ該當被疑者ヲ	現場指紋依リ該當犯人ヲ	指名特異又ハ習癖等ヲ	又ハ該當被疑者ノ手口	其	手口ニ依リ同一犯行者ニテモ該當被疑者ノ餘罪ヲ	其	手口別爲眞象依リ該當犯人ヲ		贓品等ニ依リ該當贓品ヲ