

ノルマニ案内費用

○一金壹圓半 六月三日 食 〓 根密院より一審丁ノルマニ邸、印刷局
士官学校、高橋アリシクリ邸迄上下

○一金壹圓半 同日 夕食

○一金壹圓半 同日 〓 院より根密院、上野博覧館、根密院
宿舎、外務省迄上下

○一金壹圓半 同日 〓 院より士官学校、高橋アリシクリ邸迄上下

○一金壹圓半 同日 〓 院より士官学校、高橋アリシクリ邸迄上下

○一金壹圓半 同日 〓 院より士官学校、高橋アリシクリ邸迄上下

○一金壹圓半 同日 〓 院より士官学校、高橋アリシクリ邸迄上下

○一金壹圓半 同日 〓 院より士官学校、高橋アリシクリ邸迄上下

○一金壹圓半 同日 〓 院より士官学校、高橋アリシクリ邸迄上下

[illegible]

一、金庫内事
○一、金庫内事
○二、金庫内事
○三、金庫内事

[illegible]

一 金五兩 七月廿日 横濱行
口達るに即ち、お寺のなかへと上

一 金八十八文 八月廿日 大坂 新橋車
口達るに即ち、お寺のなかへと上

一 金貳十文 八月一日 大坂 新橋車
口達るに即ち、お寺のなかへと上

一 金貳四兩 八月廿日 大坂
口達るに即ち、お寺のなかへと上

一 金貳兩 八月廿日 大坂
口達るに即ち、お寺のなかへと上

一 金貳兩 八月廿日 大坂
口達るに即ち、お寺のなかへと上

一 金四兩 八月廿日 大坂
口達るに即ち、お寺のなかへと上

一 金七十五文 八月廿日 大坂
口達るに即ち、お寺のなかへと上

一 金五兩 八月廿日 大坂
口達るに即ち、お寺のなかへと上

一 金五兩 八月廿日 大坂
口達るに即ち、お寺のなかへと上

一 金五兩 八月廿日 大坂
口達るに即ち、お寺のなかへと上

一 金五兩 八月廿日 大坂
口達るに即ち、お寺のなかへと上

一 金五兩 八月廿日 大坂
口達るに即ち、お寺のなかへと上

一 金五兩 八月廿日 大坂
口達るに即ち、お寺のなかへと上

一 金五兩 八月廿日 大坂
口達るに即ち、お寺のなかへと上

一 金五兩 八月廿日 大坂
口達るに即ち、お寺のなかへと上

一 金五兩 八月廿日 大坂
口達るに即ち、お寺のなかへと上

一 金五兩 八月廿日 大坂
口達るに即ち、お寺のなかへと上

一 金五兩 八月廿日 大坂
口達るに即ち、お寺のなかへと上

一 金五兩 八月廿日 大坂
口達るに即ち、お寺のなかへと上

○金壹圓五十文 同日夕メ

○金壹圓六十文 同日山三郎、印刷局迄上下

○金十文 同日夕使

○金貳圓三十文 同日大男、青島、山三郎、王子、築山、板子、印刷局、初月、上下

○金四十文 同日大女、山三郎

○金壹圓五十文 同日ヒルメ

○金壹圓三十文 九月日大男、印刷局、初月、上下

○金四十文 同日

○金四十文 同日

金三圓 同日 權宿所

○金壹圓五十文 同日大男、東京、山三郎、上下

○金貳圓 同日大男、東京、山三郎、印刷局、初月、上下

○金壹圓五十文 同日大男、東京、山三郎、上下

○金四十文 同日大男、東京、山三郎、上下

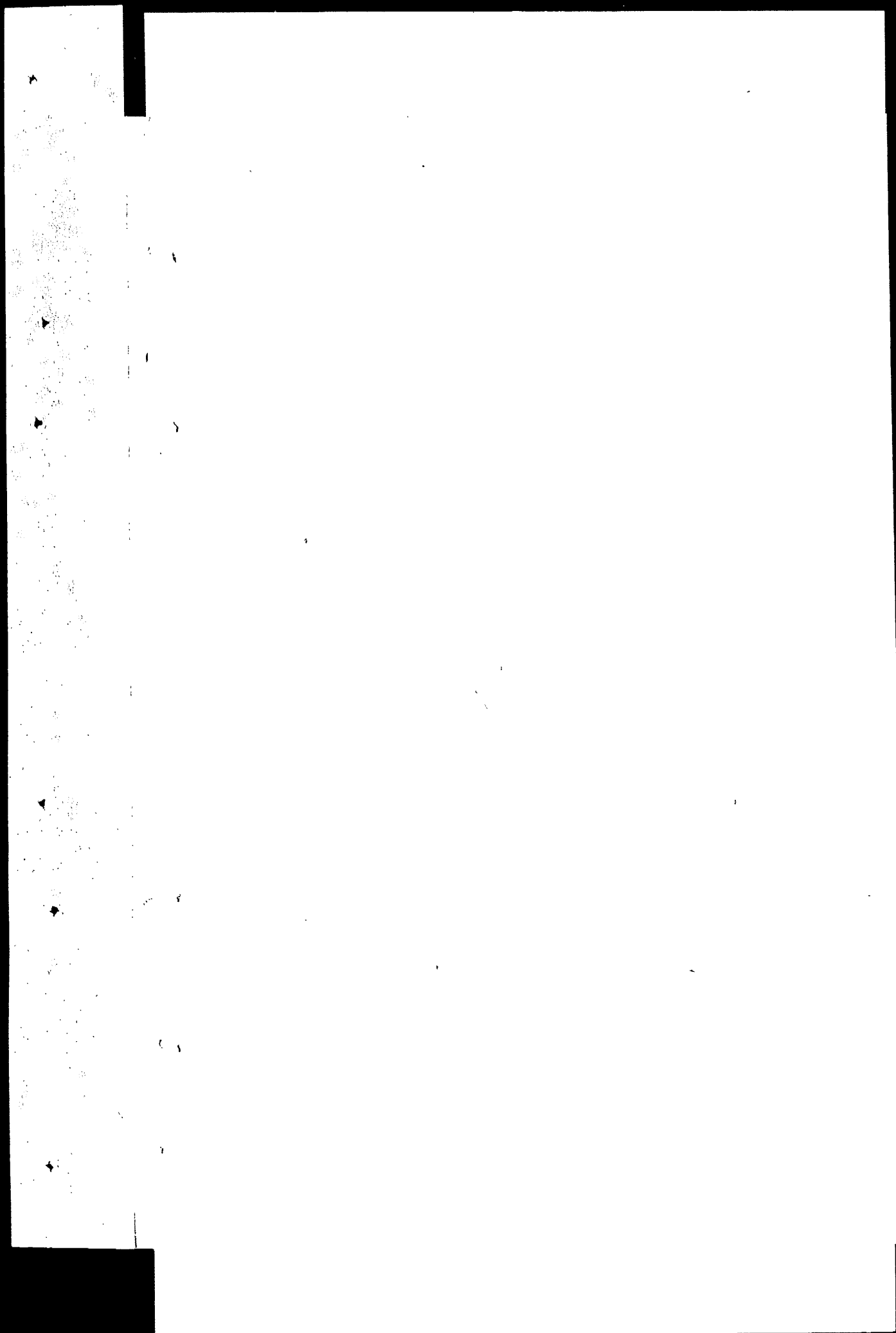
○金壹圓五十文 同日大男、東京、山三郎、上下

○金壹圓五十文 同日大男、東京、山三郎、上下

合計 七拾貳圓九拾五文

米 55.5.5.5 中 中 中 中 中

0.45 } 10.45
33.45 }
27



今日之新書

一、金七拾圓也

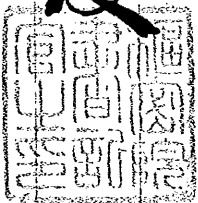
樞密院副材田瑞方印

右者英國人ノルコニ事朝滞在中旧式ニ
隨伴諸所寄走政サセヨ、又人カ車賃
等實費支拂取金額一々明細ニ取付
並取付分付書共書之金負事書トシテ
支給金本支書本人、後方支取計ニ爲
此取及付通帳也

管仲年百廿

張

極品院書記



内閣省針倉長井上廉毅

記
一金五十五圓五十五錢
右者林田龜左郎別紙請求書之
通人刀車賃所下渡相成度也

明治廿年十月七日

枢密院

内閣會計局

御中

陳

金五拾五圓五拾五錢 人力車賃

此譯

一、金壹兩八錢

但世年六月廿三日、拒密院ヨリ一番町ニ卹、印刷局
士官学校、其輪フリンクリー郎、追往返

一金壹圓五十錢

但口年三月廿七日、全院ヨリノルマニ、邸遊就館上野博
物館、相審院及舎外務省迄往近

一金壹圓二十錢

但全月廿八日全院ヨリノルマン邸、上野停車場、中
大番早金子書記官邸、近往返

一金壹円九十銭

但全月廿九日全院ヨリノルマン邸、山手学校、島崎
フリニクリー邸、近往返

一金二円廿銭、全院ヨリノルマン邸、陸軍省、士官学校
近往返、石川垣兵工廠、日比谷練兵場、近往返

一金二円

但全月一日全院ヨリノルマン邸、海軍省、文部省、島崎
フリニクリー邸、近上下

一金壹円

但七月二日全院ヨリノルマン邸、南錫町、厚日、近往返

一金壹円

但全月三日全院ヨリノルマン邸、大蔵省、陸軍省、近
往返

一金壹円

但全月四日全院ヨリノルマン邸、司法省、番町、近往返
官舎、近往返

一金壹円四十銭

但全月廿日全院ヨリノルマン邸、永田町、東書記、及邸

海軍省迄往返

一金貳圓

但全月之日同院ヨリ永田町伊東秘書長邸・ノルマン邸

海軍省・銀座烟草屋・華地硝板製造所・通四目

越後屋迄往返

一金壹圓四十錢

但全月七日全院ヨリノルマン邸・警視廳・馬輪ヨリシク

リノ邸迄往返

一金二圓

但全月八日同院ヨリノルマン邸・永田町伊東書記長邸

東京ホテル印刷局迄往返

一金壹圓二十錢

但全月九日全院ヨリ・ノルマン邸・切通印刷屋・新橋澤

車場迄往返

一金四十錢

但同院ヨリ・全月十日外務省・ノルマン邸迄往返

一金三十錢

但全月十一日全院ヨリノルマン邸・永田町伊東書記官

邸迄往返

一金壹圓

但三月廿七日全院ヨリノルマン邸、高橋、ブリックリ邸
迄片道

一金壹円五十銭

但三月廿八日全院ヨリノルマン邸、上野動物園、東京エ
テル迄往返

一金壹円八十銭

但三月廿九日全院ヨリノルマン邸、外務省、駿河臺、藤
卯、赤田所、伊東邸迄往返

一金壹円五十銭

但三月廿十日全院ヨリノルマン邸、海軍省、廣鳴館、根

密院及舎迄往返

一金九十銭

但三月廿一日全院ヨリノルマン邸、外務省、上野博
物館迄往返

一金七十銭

但三月廿二日全院ヨリノルマン邸迄往返

一金壹円四十銭

但三月廿三日全院ヨリ印刷局、ノルマン邸、文部省、
往返

一金九十銭

但全月其日全院ヨリノルマン邸、久保町堤燈屋迄往
返

一金八十錢

但全月其日全院ヨリノルマン邸、松本院迄往返

一金壹円廿錢

但全月其日全院ヨリノルマン邸、一番町ブラオネル宅

島輪ブリンクリー邸迄往返

一金貳円八十錢

但八月二日全院ヨリノルマン邸、通平目越後屋ナ

博馬町堤燈屋、本所廟子屋、日吉町寫眞屋

迄往返

一金七十錢

但全月其日全院ヨリノルマン邸、印刷局迄上下

一金壹円六十錢

但全月其日全院ヨリノルマン邸、一番町ブラオネル宅迄

輪ブリンクリー邸迄往返

一金壹円貳拾錢

但全月其日全院ヨリノルマン邸、英國公使館、朝鮮公使館

迄往返

一金壹円二十錢

但立月三日同院ヨリ中大書町金子書込良、定、永田
町伊東書記官邸、ノルマン邸迄往返

一金八十錢

但立月十四日同院ヨリノルマン邸、海軍省迄往返

一金九十錢

但立月十五日同院ヨリノルマン邸、陸軍省、六番町村本

大尉宛迄往返

一金壹円

但立月十五日同院ヨリノルマン邸、新橋停車場迄往

返

一金七十錢

但立月十四日同院ヨリノルマン邸、松本院官舎迄往

返

一金壹円三十四錢

但立月十五日同院ヨリノルマン邸、通四丁目、越後屋

銘座時計屋迄往返

一金壹円五十錢

但立月十八日同院ヨリノルマン邸、印刷局迄往返

一金二円二十錢

但立月廿日同院ヨリノルマン邸、王子染上技師

卯印刷局、永田町官舎迄往還

一金二十錢

但九月一日、院ヨリ永田町根室戸舎、ノルマン

邸迄往還

一金四十錢

但九月二日、院ヨリノルマン邸迄往還

一金四十錢

但九月四日、院ヨリノルマン邸迄往還

一金八十錢

但九月五日、院ヨリノルマン邸、東京ホテル迄

往還

一金二円

但九月五日、院ヨリ東京ホテル銀座見、日吉

所寫眞屋、並神明前寫眞屋、永田町及舎迄

片道

一金壹円五十錢

但九月六日、院ヨリ東京ホテル、新橋停車場、湯

島切通、卯判屋迄往還

以上

右主明治二十一年六月廿三日ヨリ
九月十六日エテノ間ニ於テ本院
ノ命ニ依リ英國人、ノルマン氏ニ
随伴シ多シ府下ノ諸官衙ヲ
始メ其他各處ニ奔走シテ一
人カ事便ヲ熟シモ或人輒ヲ要
シ其程至急シ要シ其理甚
候ハ鎮收証ニ之ヲ取置ノ
暇生之所持罷去ラス其ヘモ

實地前書一、金名支拂出受
ホ重シキ事ハ其ニ付金名ハ
以下証書此段証書ナキ
理由ヲ証明シ金名以下後
ノ儀請求ニ付可キ也

明治二十一年

樞密院屬

林田龜太郎