

成ラ告ノ高爐ノ吹立就業候處木炭ノ需
用當初豫集ニ倍ノ多キヲ要スルニ至ル為
メニ豫備ノ木炭ニ不足ヲ来メシ急遽補欠
ノ準備ヲ難行届無成終ニ休業ニ立至リ
候於是前任山尾工部卿自ラ出張點檢
之上萬ト高議ヲ盡シ石炭ヲ以テ其不足ヲ補
シ事ト決シ即チ本年三月事業ヲ再
始シ逐次之ヲ試驗セシムルニ又行業上ニ障礙ヲ
醸シ不得上過ル八月申復々休業ニ赴届出
候ニ付主任ノ者出京セシメ鑛山局挂書記官及
ニ同技長等ニ命シ該山將來實地ノ景況得失ヲ
勅候為致候處今般別紙ニ通申出候依之其
營業上ノ損益比較ラント懸察計畫スルニ到底

永遠保持ニ見込無シ能合徑来ノ方法ヲ
変シ鑛爐其他ノ装置ヲ省減シテ行業スルニ
此上皆少シ金額ヲ以テ該山ヲ保ツテ純ハス
然ル上此際於テ廢山ニ見込ヲ以テ夫レ
手頃ヲ定メ寧日現今貯蓄ノ諸物品等
缺損ノ相成内相當ノ價格ヲ以テ賣却シ
漸次閉鎖候外有シ尙數ト致判定候
仍テ主任其他ノ者申出シ書類相添仰
何分シ御裁定候也

明治十五年十二月五日 工部卿佐木高行

太政大臣三條實美殿

足立少技長上申書

足立少技長上申書

伺之趣ハ申出通り廢山ノ見込ヲ以現
在品賣却ノ順序及ヒ損失ニ属スル
計算等委細取調可申出事
明治十五年十二月十八日

客歲八月當分局主任事務引繼以來最前着手順序經歷之依り夫之事業維持ノ方法考按候処現在ノ高爐貳坐ノ内壹坐丈ノ操業候ニ志日本炭壹萬貫目礦石五拾トニ需用然ルニ木炭山ノ別紙見込書ノ通現今ヨリニケ年五十日ニシテ悉ク伐採シ盡ス計算本年三月高爐吹入後石炭ヲ以テ高爐維持仕度見込試驗及ヒ此処種ノ障礙不少其功能無之現今休業仕候不幸ニ立至リ候又鑛山モ最前ノ見込ニ反シ意外ノ違算ヲ生シ假令木炭石炭實際資用ニ堪ヘ永續ノ見込相立候共鑛石ノ供給數拾年ヲ支ルニ不堪財政上又更ニ一層ノ困厄ニ陥リ十三年

度欠額補填貳萬七千余圓十四年度ハ拾六萬
余圓請求十五年度拾貳萬余圓請求見込
ニテ是又容易ナラザル金高ニ有之右等事實
立至リ候ハ先般ケ条書ヨリ以テ工部卿ノ御下問
ニ奉答セシ如ク製鉄上壹トニ付拾壹圓四拾五錢
ノ損失ヲ来シ又鍊鉄ニテハ壹トニ付六拾八圓七拾三
錢ノ損失アリ終ニ前陳ノ如キ大損失醸成スルノ
不幸アリ要之現今海外輸入ノ鍊類ハ普通ノ粗
品或釜石産ハ最上等ノ品質ニ有之世間需用
ノ景況ニテハ幾分ノ市價ヲ増シ動モスレハ貳倍ノ
價格ヲ保ツノ割合ナレトモ如何セシ鍊ノ需用ハ概
小形ノ鍊物又ハ釘具外全國ニテハ數千トノ需用
ナレトモ鍊質ヲ撰フノ要用ハ極メテ稀少又優劣

ノ比較ハ度外ニ置キ只市價ノ廉ナル市場ノ
優物之ノ景況是第一ノ損失ナリ又我國職
工ノ不熟ナル海路運賃ノ高直ナル等第二ノ
損失ナリ乍併鑛爐ノ操業モ前後二回ノ正
働日數貳百七拾日ヲ出テ又鍊鉄モ昨今ノ創
始ニテ兩業共ニ技術上ノ經驗ハ永久ノ事業ニ
比シテハ僅少ノ時日ニシテ操業上得業セリト断
言致シ難ク故ニ記載ノ損失モ技術ノ拙劣ニ歸
スル少ナラズ是第三ノ損失ナリ此際多少ノ金
額ヲ以テ仍續業技術ヲ研究シ三損失ノ幾
分ヲ挽回スル極メテ要用ニ有之候得共回顧
スレハ木炭山ノ命脈モ二十年ニ在リ鑛山ノ命
脈モ長キヲ保タス實ニ困難此極ニ達シ深ク

痛心四能^レ在候畢竟現今ノ事情^シ而路呈セシハ
當初ノ建言者元鑛山寮御雇工長ゴツトフレ
氏ノ建言杜撰ノ致^ス也我國人今日迄起業ニ
熱心從事實際^ヲ看破^{スル}ノ識見ナカリシニ
依^ルト雖^レ氏既往ニ屬シ今更挽回ノ途無^ク之依
テ見込書中最後ニ記載^{スル}通り目下無用
ノ費目^ヲ節減^{スル}為^メ一時分局閉鎖休業
可然此段及上申候也

釜石分局

十五年十月一日 足立少技長

鑛山弓掛

佐々藤大書日記官殿

木炭見込書

木炭山ハ分局^ヲ距^ル貳里余甲子村ノ内字小川山四
千七百余町歩立木三百拾六萬三千九百七拾三本此
間數百拾志萬九千六百三拾五間内當今迄伐採
濟三萬六千九百八拾貳間五步差引現在百八萬
貳千六百五拾貳間五步産出木炭八百六拾六萬
貫目高爐^ニ壹坐^ニ志日需用志萬貫目則^テ二
年五拾日金山皆伐

鑛石

鑛石ハ元山新山除^ノ澤前山ノ四ヶ所ニ在^リ元山新山
上八百尺ノ頂上^ニ運搬採礦自途無^ク之保針鍊
又^ハ他ノ仕方^ニテ運路^ヲ開^ケ採礦^ニ耐^ヘ將來數萬

トシテ産出スベシ新山ハ現時採礦スル処ノ露路出鑛ナ
リ概算スルニ現時ノ露路出ハ五六萬トナルベシ尤モ
漸時採礦スルハ何等ノ幅員アルベクモ識ルベカラス
乍保鑛體ハ小塊ノカホシトナリ除ノ澤ハ運搬非
常ノ困難アリ採礦ニ耐マ前山ハ位置適當ニシテ便
利ナレバ鑛體出沒極リナク巨量ノ採礦見込ナレ
要スルニ大槓鑛山ハ現在貳坐ノ高爐ニ裝入スルニ
鑛石ヲ産出シテ永遠ヲ維持スル鑛山ナラズト信用
ス

鉄價

本年三月ヨリ六月迄三ヶ月間実費(俸給雜給作
場費採礦費製炭費器械費建築費鑛
道保存并：運車運轉)金拾壹萬六千九拾

八田拾九匁四厘出銑合量六百貳拾九萬貳千六
百六拾七听平均志田八拾四匁六厘志田三付
四拾志田三拾五錢

鍊鉄

本年二月ヨリ六月迄半製煉鉄費四萬五千七百九
拾五匁五拾壹匁三厘産出半製煉鉄五百四拾七ト
ニ三分五厘志田三付八拾三匁六拾六匁七厘
落成煉鉄ハ本年九月正工程營業費金九千貳百
三拾九匁貳拾貳匁志田産出角平鉄六拾五ト五分
七厘志田三付百四拾九匁貳匁志田
右記載ノ通り製鉄并煉鉄共損失ノ營業ナリ
製鉄ノミナレハ操業ノ熟練ニ依リ多少ノ費用ヲ減

少スベケレト煉鉄ノ損失壹トシ七拾円余ハ容易ニ
減少ノ目途ナシ然レ時ハ煉鉄ハ廢業スベク理由
ナレト四号以下ノ鉄鉄ハ煉鉄ノ外支用ノ途無
ク他ニ買収スル工場無キニ於テハ製鉄ト兩業車
輪ノ如ク志輪ヲ欠テ全車安立セズ重大ノ關係
アリ然レト目下先年度ノ營業欠額補填拾六
萬円當年度欠額補填拾三萬圓ヲ請求シテ
幾分ノ入費ヲ減少スル為メ重大ノ關係アルニモ不
係煉鉄ヲ廢シ現在ノ木炭炭木礦石等ヲ無用
ニ屬セシメザル為メ製鉄ヲ創始シ炭山礦山記載ノ
景況ナルヲ以テ漸時本業閉鎖ノ準備適當ナ
ルベシ礦石充分シテコーク其支用ニ堪ルトスルモ海
路ノ運賃石炭ノ價格現今ノ比例ナレバ政府巨額ノ

欠額補填ヲ否ムニ於テハ本業維持ノ目途無之
他日坑業精良ニ赴キ炭價下落海運盛大
ニ赴キ運賃低落ノ時季ヲ待ツテ再開スル却
テ前途確實ノ目途ナルベシ依テ一時本場ヲ
閉鎖シ無用ノ費目ヲ節減スルノ見込ナリ

十五年十二月廿七日 足立少枝長

伊豆守河上中

鑛山局掛佐藤大書記官上申

釜石鑛山實況之儀ニ付上請

當鑛山釜石分局製錢ノ大工業ニ就テハ創業
以來前途ノ成果ヲ顧リミ日夜苦慮殆ント寢食
ヲ安ンセス常ニ吐脯握髮ノ憂ヒシ懷ケリ抑該鑛山
頭初創業ノ旨趣ニ遡リ熟ラ之ヲ思考スレハ蓋
シ一朝一夕ノ故ニアラス元來錢ハ邦國シテ開明ニ
赴カシムルノ一大要具ニシテ一日モ之無ル可ラサル者
ナリ是故ニ世界萬國開明ノ進度ヲ見ルハ其國用
錢ノ多寡ニ依テ之ヲ徴スヘシト是以テ我國維新以
降万國ト交通對峙百度改革更始擴張セルヲ
以テ船舶及ヒ諸機械等ニ至ルマテ一時錢類ノ需
用徃日ニ倍獲シ巨額ヲ要セリ然ルニ始終之ヲ外國
ニ仰クハ富國經濟上ノ得策ニ非ルヲ以テ到底内國

ニ於テ製錢ノ業ヲ與シ普子ク百般ノ需用ニ供給ス
ルノ計畫無ル可ラサルハ當時既ニ已ニ人心ニ感覺シ
與ヘタリ此際鑛山寮痛鑛山工長英人コットフレ
ノ建言アリ前工部卿輔ニ於テモ目下ノ急務深ク
之ヲ嘉納セラレ猶曰氏シテ實地勘踏精査セシメ
愈ヨ該山ハ日本第一ノ良錢山ニシテ將來大ニ國益シ
與スヘキヲ確認シ之ヲ政府ニ要請セラレタリ政府モ
亦開國ノ今日ニ於テハ尤モ以テ緊急ノ要務タルヲ信
認シ以テ支給ノ巨額ナルヲ愛惜セズ速カニ之ヲ允可
セラレ始メテ該製錢ノ業ヲ與スルニ決定セリ是實ニ
明治七年三月ナリ爾來彼工長ノ計畫ニ基キ鑛
鑪鍊錢鑪及ニ附属諸機械并ニ車道等ニ至ルマ
テ拮据鞅掌七閱年ノ星霜ヲ經百數十萬圓ノ金

額ヲ支出シ終ニ去ル十三年ニ至リテ現今ノ裝置粗竣
成ヲ告ケ始メテ當時ノ目的ヲ達シ前途國益ヲ計
畫スルノ期ニ企及スルヲ得タリ是畢竟政府支給ノ
吝ナラサルト諸官ノ勉勵トニ依テ此偉功ヲ奏セリ於
是直ニ高爐一座ノ吹立ヲ試ミシニ鑛解其宜キヲ
得僅々九十餘日間ニシテ千三百有餘噸ノ鉄錢ヲ製
出スルヲ得タリ然レモ鑛石木炭ノ需用高非常ニ増
量ヲ加ヘ豫算ニ反シテ已ニ二倍餘ヲ消費セリ之カ為
メニ計算全ク齟齬シ忽チ準備品不給ノ憂ヲ來セル
ヲ以テ不得止一時其業ヲ停止シ夫々炭石ノ準備ニ着
手セリ素ヨリ此準備充分ナレハ將來工業上更ニ障碍
ナキヲ信シ督促獎勵百方計畫或ハ木炭ノ不足ヲ補
フ為メニハ石炭コークスヲ用ル等ノ工夫ヲ下シ漸クニシテ

其準備充足セルヲ以テ本年三月再ニ始業ヒシニ事業
上猶種々ノ障碍ヲ来シ終ニ八月ニ至リ再休業ノ不幸
ニ沈淪セリ依テ其障碍ヲ来セシ原由ヲ及ニ復探究ス
ルニ木炭ニ代ルニ石炭コークスヲ以テセシ為テ又ハ石炭
ト礦石トノ配劑其適度ヲ得サルカ為テ將他ニ起因
スル所ノ者アリテ然ルヲ其原由ヲ推究シテ未タ確然タル
證據左ヲ得サレニ是等ノ病原ハ素ヨリ技術上ニ於テ之
カ淵源ヲ究明シ適宜ノ方法ヲ施行シテ之ヲ整治スルハ
太タ容易ノイタルヲ信シ今日ニ至ルマテ刻苦奮勵飽
マテ此業ノ維持成功ニ熱心セシモ其奈何セン 別紙
主任員立少技長并ニ伊藤少技長トノ意見書ニ依レ
ハ第一緊要ナル諸山ノ礦石到底永遠ノ操業ニ供給
スルニ足ラス前途ノ目的ハ早已ニ断念ノ場合ニ立至リシト

云ニ至リテハ實ニ驚愕為ス所ヲ知ラス嗚呼本局負擔ノ
責任多年ノ艱辛一朝水泡畫餅ニ属センヲ退テ之ヲ
熟考スレハ抑今日此不都合ヲ釀成セシハ全ク曩キニ
工長ノ勘査精算ノ疎漏誤謬ニ出シト言サル可ラス然
レニ既往ハ追ヘカラス今ニ於テハ將來維持ノ方法ヲ考
案推究セサル可ラス然ラハ則チ木炭ニ代ルニ石炭コーク
クスヲ以テセンヲ未タ其配劑適合ヲ究明スルニ至ラス或ハ
以シテ規模ヲ狭小ニシテ木炭ヲ用ヒ其業ヲ維持センヲ將
來拾餘万圓ノ欠額補填ヲ年々國庫ニ仰カサルヲ得ス或ハ
將断然其業ヲ停止センヲ創業以來ノ經費ハ既ニ貳百
三十拾餘万圓ヲ支出シ此巨額ノ金ヲ看ス無功ニ放棄セサル
ヲ得ス思テ是ニ至レハ殘憾恐悚只浩歎長息ヲ為ノ
外他ナシ今ヤ政府ニ於テ此大事業ノ廢絶ニ歸スルヲ

惜三一時此欠額ヲ支給セララル、モ第一製錢ノ基礎ナル礦石ノ以テ需用ニ供スルニ足スト云ニ至テハ茫洋新楫實ニ手ヲ束子テ策ノ施スヘキナシ由是觀之及令數拾万圓ノ欠額ヲ請求シテ兩三年間此營業ヲ維持スルモ到底姑息苟且ノ手段ニシテ頭初ノ目的ヲ貫徹シ其効績ヲ表章スルハ萬能ス可ラサルノ難事ト思考セリ如此景況ナルヲ以テ最早他ニ挽回維持ノ案無之只管遺憾ノ至情ニ眷戀スル而已依テ閣下ノ特裁ヲ仰キ候也

明治十五年十二月四日

鑛山局挂佐藤大書記官

佐々木工部卿殿

伊藤少技長意見書

伊藤少技長意見書
金石事情

釜石ノ鑛山ハ花崗石類ノ如キ火山石上ニ酸化鉄ノ數塊團ヲ以テ成リ尋常英國等ノ炭層ニ在ル粘土鉄礦ノ層疊セル者ノ比ニ非ス其質タルヤ蓋シ世ニ所謂磁石礦ニシテ鉄礦中取モ上等ニ位セル者ナリ即チ其含有ノ鉄分ハ分析上ニ於テ百分ノ七十餘ニ居レリ(粘土鉄礦ハ大抵百分ノ二十ヨリ三十迄ノ間ニ在リ)是故ニ釜石ニ於テハ元來上等ノ鉄類ヲ製造スルノ目的ヲ以テ彼瑞典國等ニ於テ施行セル方法ニ準擬シ木炭製ニ適當ナル鑛鑪築造ノ企アリ於是鑛鑪ノ製造ヲ遠ク英國ニ依囑セリ然ルニ英國ニ在テハ日本國釜石ノ鑛山ハ無盡蔵ノ鑛石ヲ埋蓄シ加之山林曠漠ニシテ無量ノ炭木ニ富メリト云ノ傳聞ニ基キシカ世間未曾有ノ長大

ナル六丈有餘ノ一大木炭鑛爐ヲ製造シテ我ノ需求ニ
應ヒリ爾來築造ノ功ヲ竣リ漸ク明治十三年ヲ以テ
始メテ製銑ノ業ヲ創始セリ然ルニ稍事業ノ撞着ア
リテ僅カニ九十餘日間ニシテ一旦其業ヲ中止スルニ至レリ
曩日余幸ニ該地ニ涉獵スルヲ得タリ依テ其實況ヲ
目撃檢閲セシニ曾テ傳聞セシ所ノ者ト大ニ異ナリ第
一全山鑛石ノ量ヲ實測スルニ僅々拾三萬餘噸ニ過
キス而シテ其一半ハ即チ運搬至難ノ險坂上ニ存在セ
ルヲ以テ後令之カ方法ヲ設ケ此運搬ヲ為シ能フモ收
支相償ハサルハ實施ノ日ヲ俟タスシテ了然タリ第二
炭木需用ノ小川山林ハ僅カニ四千町歩餘ニ過スシテ
假リニ鑛爐一日ノ供給七萬貫目ト算定スル中ハ二
年餘ニシテ全山ノ炭木ハ剪伐シ尽スニ至ルヘシ故ニ之

ヲ無尽ノ焦煤ニ換ントスルニ元來石炭ハ炭層中ノ
者ト異ナル故カ適當ノ溫度ヲ得ル能ハス又固テ今日
マテ實施スル處ノ他ノ營業上ヲ顧レハ諸物品運搬
ノ不便ヨリシテ石炭ハ非常ノ高價ニ上リ之カ為メニ
鍊鉄製造ノ業モ終ニ收支相償ハサルノ困難ヲ來
セリ然ラハ則チ寧ロ此鍊鉄ノ業ヲ停止シテ單ニ銑
鉄製造ノミニ從事セン乎茲ニ又避ク可ラサルノ一大
困難アリ如何トナレハ毎日爐中ヨリ出ス所ノ銑鉄ハ
壹号ヨリ六号マテノ品位六種ニシテ四号以下白鉄ノ
類ハ大概鍊鉄製造ノ外世間ノ需用取モ稀少ナル
品種ナリ素ヨリ爐中ノコトハ技術家ト虽モ彼是隨
意ニ之ヲ取捨スルヲ得ス故ニ普通用ノ一二三号ノ
銑鉄ノミヲ得ル能ハス抑往年此大業ヲ計畫スルノ

時ニ方テ豫メ礦石ト木炭トノ實測ナキハ寔ニ余カ
今日於テ遺憾ニ堪ヘサル所ナリ獨逸國等ニ在テ
ハ紀元一千四百四十年代ニ於テ木炭製鐵ノ業ヲ開
興セシニ其鑛爐ハ漸ク二丈ヨリ三丈ノ高サニシテ其業
連綿トシテ今日ニ永續セリ而シテ其製出セル所ノ
鐵錢多クハ鍊鐵ト為シ又或ハ鋼錢ト為シテ又物等
ニ使用セリ米國ニ於テモ亦然リ故ニ余熟之ヲ思考
スルニ若シ一旦金石ノ事業ヲ停止スルニ於テハ他日
十分ノ計算ヲ立一日凡ソ鐵錢數噸ノ小量ヲ製出ス
ルノ計畫ヲナシ以テ極上等ノ又物用ニ供スル鋼錢
業ヲ製出セハ帝ニ該業ヲ永遠ニ維持スルノミナラス
幾分カ頭初ノ目的ヲ達スヘシ該地方ノ如キ運搬不
便ノ取僻ニ於テ嵩高ナル廉價ノ物品ヲ製造スルハ

抑策ノ得タル者ニ非ス是以テ余ハ今断シテ小量
ニシテ貴重ナル鋼錢又ハ上等鍊鐵ヲ製出スルヲ以
テ最上良策トス

明治十五年十二月

伊藤彌次郎

秘

工甲一三七號

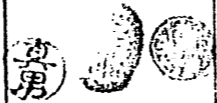
工部省

明治十五年十二月十三日

大臣の



内閣書記官



工部省伺金石鐵山行業霞分事
右田議、供ス

參議

大森

伊藤

西郷

山田

大山

福



井上

松方

川村

伊木

大臣

鑛石ノ供給モ十餘年ヲ保ツニ足ラス而シテ今ノ
景況タル坑業未ク精良トス運搬甚ク不便ナル
カ為メ其損失僅クナラス十二年ノ度ニ於テハ欠額
補填或万七千餘圓十四年度ニ於テ万餘圓ニシテ本年
度ニ於テ万餘圓ヲ清ルハ相償ヲ能ハサルニ至リ
此レ實ニ迅速處分セサルヲ得サル所以ナリトス因テ
案スルニ該鑛山ニ於ケル坑業并ニ運搬ノ如キハ今後
幾多ノ年目ト巨額ノ費用ヲ消費セハ亦自ラ精
良便利ノ域ニ至ルヲ得ヘシト雖モ却テ其目的ナル
鑛石木炭ハ既ニ盡ルニ至リ遂ニ其費ス所ヲ償フヲ
得サルヘシ畢竟官費多ク起創スルハ率先シテ公益
ヲ興サントスルニ外ナラス為メ或百ニ拾余萬圓ノ資金
ヲ糜シテ今邊ニシテ全廢スルハ誠ニ忍ビサル所ト雖モ

之ヲ要スルニ最初ヨリ鑛師ノ自的ヲ誤リタル者ニ
シテ今更之ヲ如何トモ可ラス到底之ヲ永遠ニ維
持保續スルキモノニ之ニ勿論之ヲ賣却シ付スルモ
買受人ハ年々之ヲ首ニ有之者賣却シ不得已幾ト認メ
此間何レ通断乎廢山ノ見込現在ノ諸物品
等ハ相當價格ニテ賣却シ漸次手續之費ハ
許相成テ尤モ方案及ビ損失ノ計算等ハ
一應ハ之ニ上法行ハ方ニありトモ仍テ尤モ
付シ仰高裁裁也

仰高裁裁案

何レ之趣ハ申出通り廢山ノ見込以現在且
賣却ノ順序及ビ損失ニ屬スル計算等
委細取調ノ事

明治十五年三月十日

大正

参考

金石鐵礦計算概略

自創業至十五年度興業費

金貳百貳拾四万三千八百三拾四圓七拾貳分厘

同償却高

金八萬七千百六拾七圓

差引未償却高

金貳百拾五萬六千六百六拾七圓七拾貳分厘

第百貳拾九號

第一局

當省所管工作局可理之義ニ付伺

當省所轄工作局ノ儀ハ百工ノ虞勸シ海内

人民ニ之ヲ産ヲ繁富セシムルノ趣意ニテ兵庫

赤羽根ハ明治四年深川ハ同七年品川ハ同

八年ニ分局ヲ置キ試驗ノ為メ夫々就業在

候處十年御頒布相成該作業條例ニ其

史ノ資本金額ヲ定メ營業ニ從事シ得共

皆ナ未嘗者ノ新工業ニシテ作業意ノ如ク

ナラス年々資本金額ヲ生スルニ至ル茲

於テ國庫任濟ノ點ニ意ヲ注キ費額上

利ヲ得ントセハ主眼タル勸業ノ意ヲ及ス能

ハス彼是篤ト熟慮該前書利得ト勸業

ノ兩端完備ヲ欲セハ到底將來永續ノ自途

甲一三六