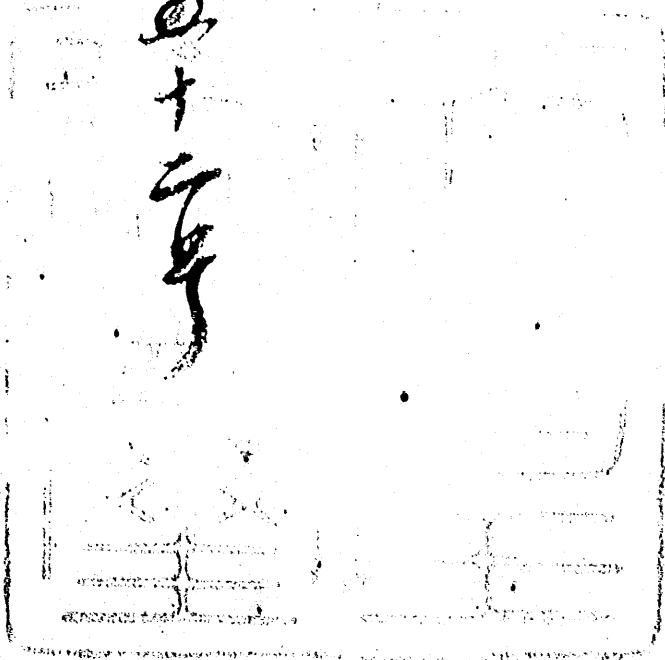
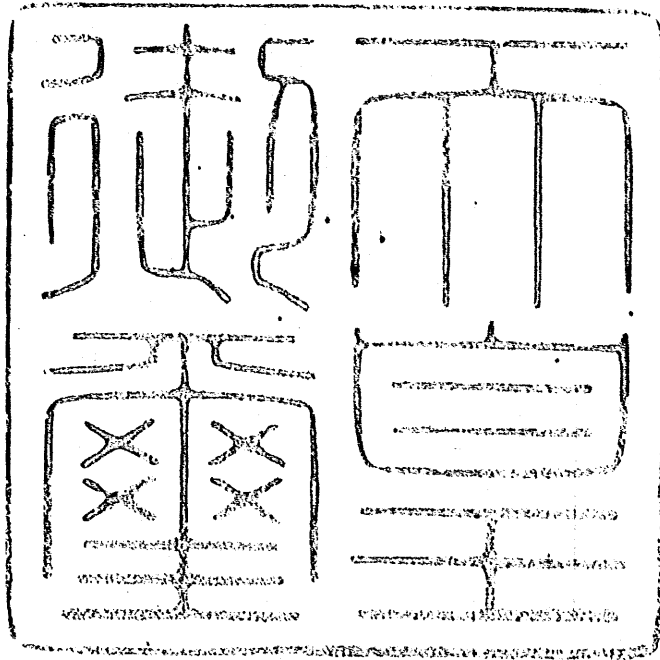


法律第五十号



朕帝國議會ノ協賛ヲ經タル裁判所臺灣總督府法院  
統監府法務院又ハ理事廳ト關東都督府法院トノ間  
ニ於ケル法律上ノ共助ニ關スル法律ヲ裁可シ茲ニ  
之ヲ公布セシム

睦仁



明治四十年九月四日

内閣總理大臣侯爵西園寺公望  
司法大臣 松田正久  
内務大臣 原 敬  
外務大臣子爵 林 董

法律第五十二號

裁判所及臺灣總督府法院共助法ノ規定  
ハ裁判所、臺灣總督府法院、統監府法務院  
又ハ理事廳ト關東都督府法院トノ間ニ  
於ケル法律上ノ共助ニ之ヲ準用ス

附則

本法ハ公布ノ日ヨリ之ヲ施行ス