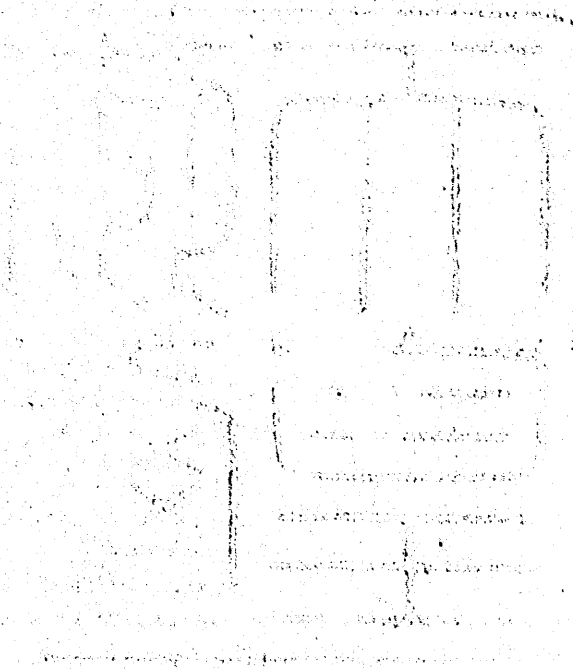
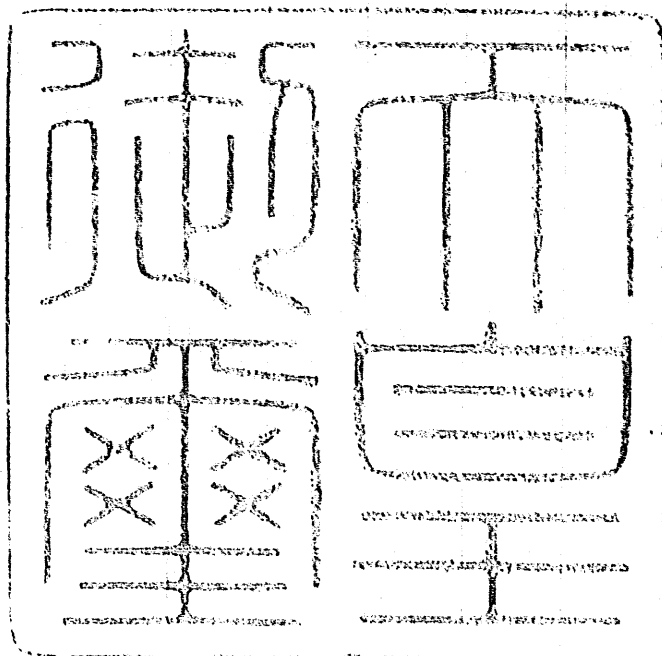


勅令第二百九十六号



朕樞密顧問ノ諮詢ヲ經テ鐵道院官制ヲ  
裁可シ茲ニ之ヲ公布セシム

睦仁



明治四十一年十二月四日

日

月

内閣總理大臣侯爵桂 大正  
遞信大臣男爵後藤新平

勅令第二百九十六號

鐵道院官制

第一條 鐵道院ハ内閣總理大臣ニ隸シ  
鐵道及軌道ニ関スル事項並南滿洲鐵  
道株式會社ニ関スル事項ヲ統理ス  
第二條 鐵道院ニ左ノ職員ヲ置ク

總裁  
副總裁  
技監  
理事

參事

秘書

主事

主事補

技師

書記

技手

第三條

總裁ハ親任トス内閣總理大臣

第四條

監督ヲ承ケ一切ノ院務ヲ總理ス  
總裁ハ所部ノ官吏ヲ指揮監督

シ奏任官ノ進退ハ内閣總理大臣ニ具

狀シ判任官以下ノ進退ハ之ヲ行フ

第五條

鐵道院ニ總裁官房及左ノ四部

一所ヲ置ク

總務部

建設部

運輸部

計理部

鐵道調査所

第六條

鐵道院ノ事務ヲ分掌セシムル

爲地方ニ五箇所ノ管理局ヲ置ク其ノ  
名稱位置及管理區域ハ總裁ノ稟申ニ  
依リ内閣總理大臣之ヲ定ム

第七條 總裁ハ前二條ニ掲クルモノノ  
外鐵道院ノ事務ヲ取扱フ爲必要ナリ  
ト認ムルトキハ地方ニ事務所ヲ設ク  
ルコトヲ得

第八條 總裁ハ必要ニ應シ鐵道院ニ顧  
問ヲ置クコトヲ得  
顧問ハ鐵道院ノ事務ニ関シ總裁ノ諮

詢ニ應シテ意見ヲ開陳ス

第九條 副總裁ハ勅任トス總裁ヲ補佐  
シ總裁事故アルトキ其ノ職務ヲ代理  
ス

第十條 技監ハ勅任トス技術ニ関スル  
事務ヲ掌理ス

第十一條 總裁ハ副總裁又ハ技監ヲシ  
テ部ノ事務ヲ掌理セシムルコトヲ得  
第十二條 理事ハ勅任又ハ奏任トス上  
官ノ命ヲ承ケ部局ノ事務ヲ掌理ス

第十三條 參事、主事、主事補ハ奏任トス

官房又ハ部局所ニ分屬シ上官ノ指揮

ヲ承ケ各部局所ノ事務ヲ掌ル

第十四條 秘書ハ奏任トス總裁ノ命ヲ

承ケ機密ニ関スル事務ヲ掌ル

第十五條 技師ハ上官ノ指揮ヲ承ケ技

術ヲ掌ル

第十六條 書記ハ判任トス上官ノ指揮

ヲ承ケ庶務ニ従事ス

第十七條 技手ハ上官ノ指揮ヲ承ケ技

術ニ従事ス

第十八條 部長、鐵道調査所長及鐵道管

理局長ハ第十一條ノ場合ヲ除クノ外

理事又ハ技師ヲ以テ之ニ充ツ

附則

本令ハ公布ノ日ヨリ之ヲ施行ス

帝國鐵道廳官制ハ之ヲ廢止ス

帝國鐵道廳職員ニシテ本令施行ノ際現

ニ其ノ職ニ在ル者別ニ辭令書ヲ交付セ

ラレサルトキハ帝國鐵道廳理事ハ鐵道

院理事ニ帝國鐵道廳參事ハ鐵道院參事  
ニ帝國鐵道廳主事ハ鐵道院主事ニ帝國  
鐵道廳主事補ハ鐵道院主事補ニ帝國鐵  
道廳技師ハ鐵道院技師ニ帝國鐵道廳書  
記ハ鐵道院書記ニ帝國鐵道廳技師ハ鐵  
道院技師ニ同官等俸給ヲ以テ任セラレ  
タルモノトス