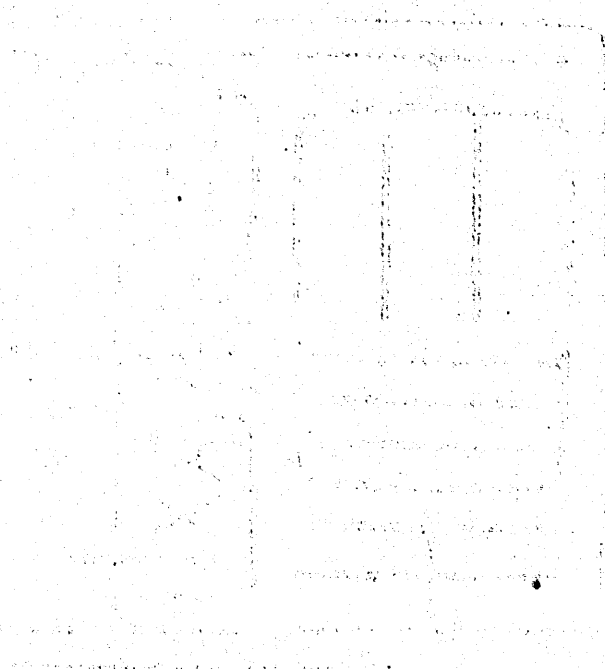
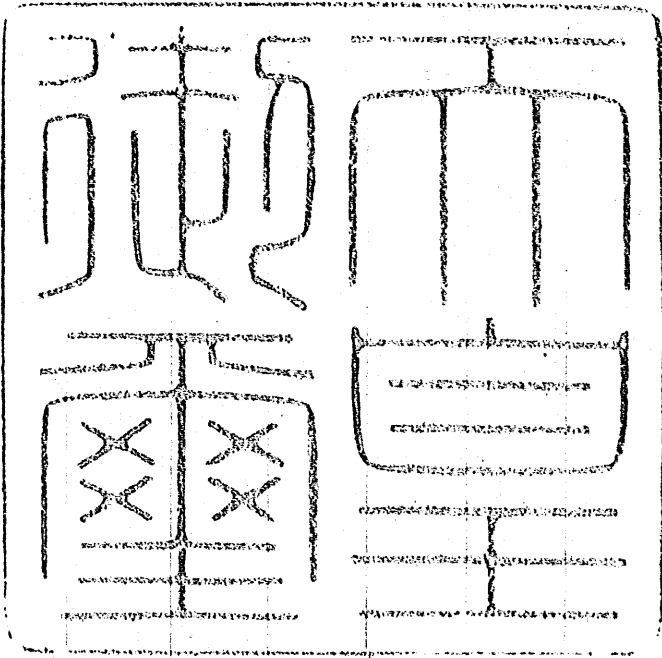


勅令第二百九十九号



朕高等官官等俸給令中改正ノ件ヲ裁可
シ茲ニ之ヲ公布セシム

睦仁



明治四十一年十二月四日

月

内閣總理大臣候爵 桂 太郎

--	--	--	--	--	--	--	--	--	--	--	--	--	--	--	--	--	--	--	--	--	--	--

勅令第二百九十九號

高等官官等俸給令中左ノ通改正ス
第九條第一項中内閣ノ部馬政局ノ次ニ
左ノ如ク加フ

鐵道院

總裁 年俸六千圓

副總裁 年俸四千圓

理事 年俸三千圓

參事

秘書

高等文官年俸第一號表依ル

日

月

主事

高等文官年俸第三號表ニ依ル

主事補

高等文官年俸第三號表ニ依ル

各省ノ部帝國鐵道廳總裁

一級五千圓
二級四千五百圓

帝國鐵道廳副總裁

一級四千圓
二級三千五百圓

帝國鐵道廳

理事年俸三千圓 帝國鐵道廳參事 帝國鐵道

廳主事 鐵道事務官及帝國鐵道廳主事補ヲ削ル

第四項中帝國鐵道廳理事ヲ鐵道院理事

ニ改ム

文武高等官官等表中内閣ノ部親任ノ欄

ニ鐵道院總裁ヲ一等及二等ノ欄ニ鐵道

院副總裁ヲ二等及三等ノ欄ニ鐵道院理

事ヲ三等乃至七等ノ欄馬政局書記官ノ

次ニ鐵道院參事及鐵道院總裁秘書ヲ四

等乃至八等ノ欄ニ鐵道院主事ヲ六等乃

至九等ノ欄ニ鐵道院主事補ヲ加ヘ通信

省ノ部帝國鐵道廳總裁帝國鐵道廳副總

裁帝國鐵道廳理事鐵道局長帝國鐵道廳

參事鐵道事務官帝國鐵道廳主事及帝國

鐵道廳主事補ノ各項ヲ削リ技術官ノ部

一等乃至二等ノ欄帝國鐵道廳技監ヲ鐵

道

道院技監ニ改ム

高等文官官等相當俸給表中馬政局書記
官ノ次ニ鐵道院參事及鐵道院總裁秘書
又統計局審査官ノ次ニ鐵道院主事ヲ稅
務監督官補ノ前ニ鐵道院主事補ヲ加ヘ
帝國鐵道廳參事帝國鐵道廳主事鐵道事
務官及帝國鐵道廳主事補ヲ削ル

附則

本令ハ公布ノ日ヨリ之ヲ施行ス