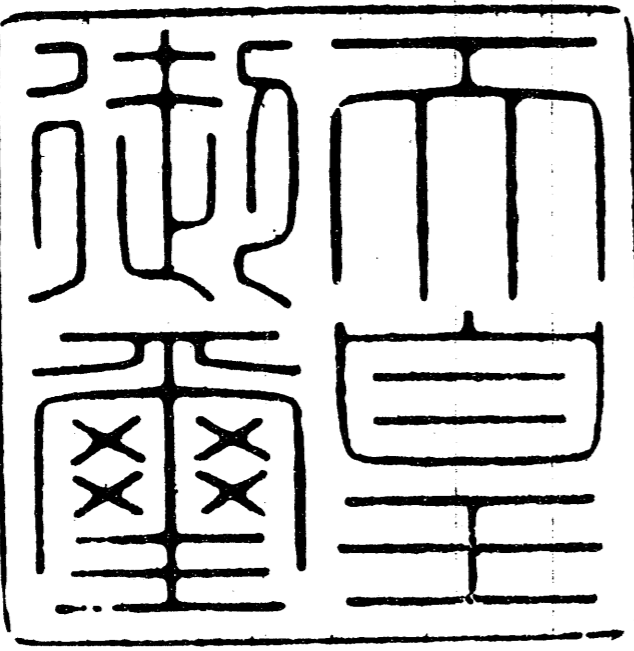


勅令第四百三十七號

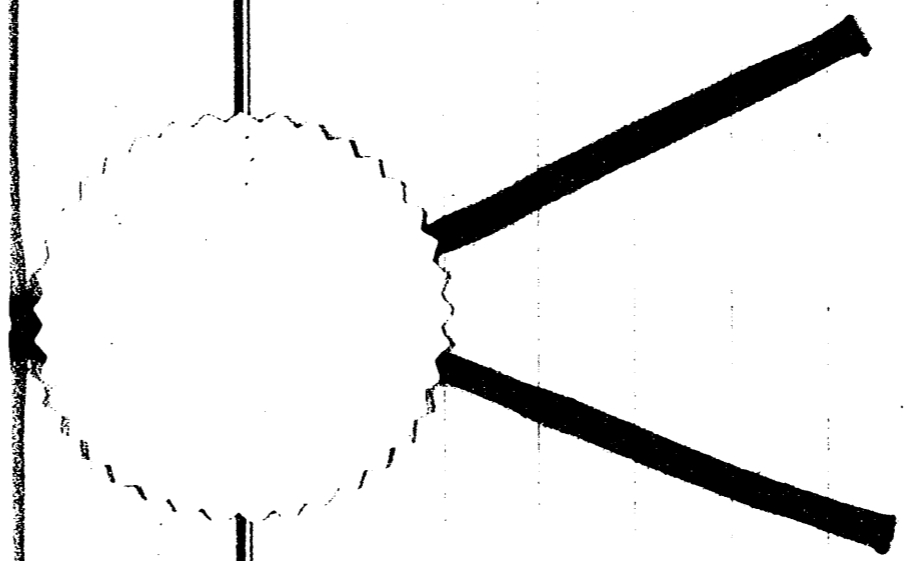
朕木炭需給調節特別會計規則ヲ裁  
可シ茲ニ之ヲ公布セシム

裕仁



昭和十五年六月二十五日

内閣總理大臣 朱内光政  
 大藏大臣 櫻内幸雄  
 農林大臣 島田俊雄



勅令第四百三十七號

木炭需給調節特別會計規則

第一條 歲入歳出ノ豫定計算書ハ所管大臣之ヲ調製シ前年度九月三十日迄ニ之ヲ大藏大臣ニ送付スベシ

前項ノ豫定計算書ニハ其ノ年三月三十一日ニ終リタル會計年度ノ貸借對照表及損益計算表並ニ其ノ年三月三十一日ニ於ケル木炭在高明細表ヲ添附スベシ

第二條 本會計ニ於テハ据置運轉資本ニ屬スル現金ノ持越高、當該年度ノ收入濟歳入額及木炭需給調節特別會計法第七條ニ規定スル一時借入金ヲ以テ支拂元受高トシ歳出ヲ支出スルハ此ノ支拂元受高ヲ超過スルコトヲ得ズ

内閣

第三條 支出官ハ木炭事務所及其ノ出張所ノ經費ニ限り所屬ノ出納官吏ニ資金ノ前渡ヲ爲スコトヲ得

第四條 毎年度ニ屬スル歳出ヲ支出スル爲小切手ヲ振出スハ當該年度三月三十一日限トス但シ國庫内ニ於ケル移換ノ爲ニスル支出又ハ會計法第十九條ノ規定ニ依リ歳出金ニ繰替使用シタル現金補填ノ爲ニスル支出ニ付テハ翌年度四月三十日迄小切手ヲ振出スコトヲ得

第五條 毎年度ニ屬スル定額戻入ヲ爲スハ當該年度三月三十一日限トス  
第六條 毎年度内ニ收入ヲ爲スベキ權利ヲ得テ當該年度内ニ收入済ト爲ラザルモノハ收入未済トシテ遞次翌年度ニ繰越シ現ニ收入ヲ

爲シタル年度ノ歳入ニ組入ルベシ

第七條 毎年度内ニ支拂ヲ爲スベキ義務ヲ生ジ當該年度内ニ小切手ヲ振出サザルモノハ支出未済トシテ遞次翌年度ニ繰越シ時効完成ニ至ル迄ハ支拂ノ請求アル毎ニ小切手ヲ振出スベシ但シ支出未済ノ繰越額ハ支出済額ト合シテ豫算定額ヲ超過スルコトヲ得ズ

第八條 歳入歳出ノ決定計算書ハ所管大臣之ヲ調製シ翌年度七月三十一日迄ニ之ヲ大藏大臣ニ送付スベシ

第九條 本會計ノ保有スル木炭ノ價格ハ毎年度三月三十一日ニ於テ市價ニ準據シ之ヲ改定スベシ

第十條 毎年度ノ歳入ノ收入済額及收入未済額、前年度ヨリ繰越シタル支出未済額、收入済未済木炭ノ價格及收入未済未済木炭ノ價

格、翌年度ニ繰越シタル木炭ノ價格及支出濟未收木炭ノ價格並ニ  
借入金償還額ノ合計額ヨリ歳出ノ支出濟額及支出未濟額、收入濟  
未渡木炭ノ價格及收入未濟未渡木炭ノ價格、前年度ヨリ繰越シタ  
ル收入未濟額、木炭ノ價格及支出濟未收木炭ノ價格並ニ借入金額  
ノ合計額ヲ控除シ殘餘アルトキハ之ヲ翌年度ノ歳入ニ繰入ルベシ  
第十一條 貸借對照表、損益計算表及木炭在高明細表ノ様式ハ所管  
大臣大藏大臣ト協議シテ之ヲ定ムベシ  
第十二條 農林省ハ日記簿、原簿及補助簿ヲ備へ本會計ニ關スル一  
切ノ計算ヲ登記スベシ  
第十三條 支出官ハ支出簿ノ外支拂元受高差引簿ヲ備へ支拂元受高  
支出濟額及殘額ヲ登記スベシ

第十四條 農林省ハ歳出簿ノ外支拂元受高差引簿ヲ備へ支拂元受高、  
支出濟額及殘額ヲ登記スベシ但シ支出官一人ナル場合ニ於テハ支  
拂元受高差引簿ヲ省略スルコトヲ得  
第十五條 本令ニ規定セザルモノニ付テハ會計規則ヲ準用ス

附 則

本令ハ昭和十五年庶ヨリ之ヲ適用ス