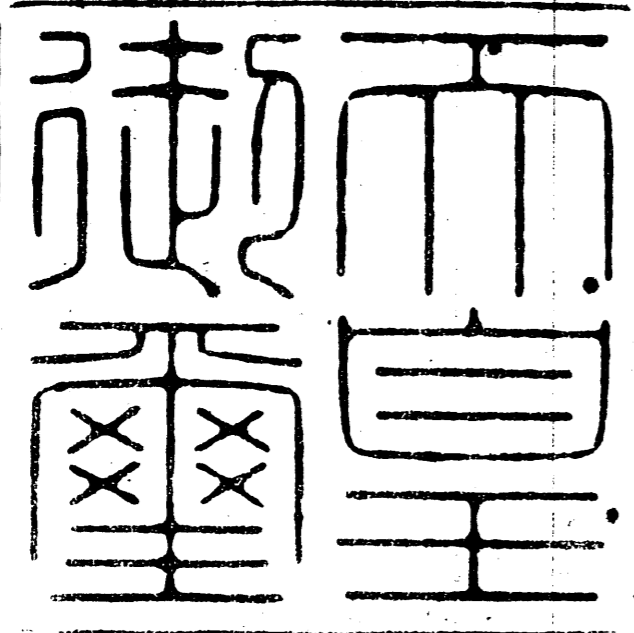


勅令第四百八十五號

朕電力管理法施行令中改正ノ件ヲ  
裁可シ茲ニ之ヲ公布セシム

裕仁

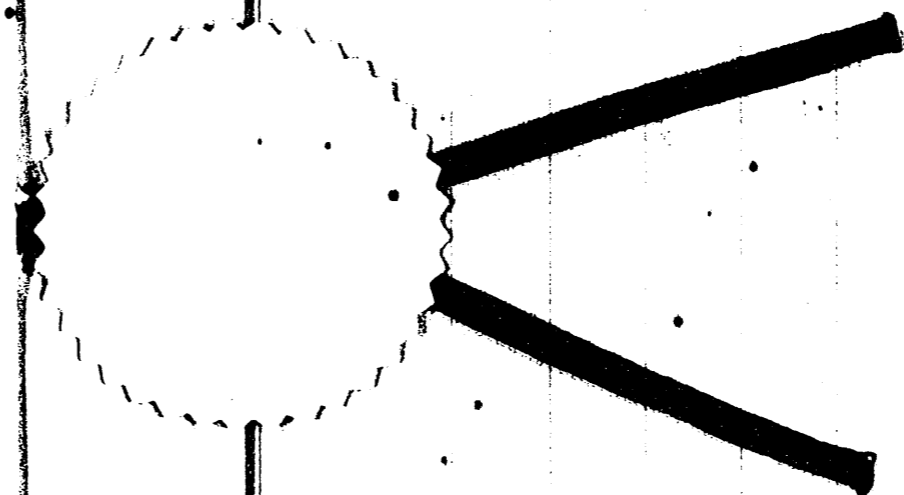


昭和十六年四月二十二日

月

内閣總理大臣公爵  
遞信大臣

近衛文磨  
村甲有藏



勅令第四百八十五號

電力管理法施行令中左ノ通改正ス

第二條第一號ニ左ノ二項ヲ加フ

(三) (一)又ハ(二)ノ發電設備ト運轉上密接ナル關係ヲ有スル發電設備

(四) 發生電力ノ送電上主トシテ第二號(一)又ハ(二)ノ送電設備ニ依存スル發電設備

同條第二號(二)ノ項ヲ左ノ如ク改ム

(二) 最大電壓四萬ヴオルト以上十萬ヴオルト未満ニ於テ使用セラルルモノ但シ需用地ニ於ケル送電設備ニシテ配電上重要ナルモノヲ除ク

附則第二項ヲ削ル

附則

本令ハ昭和十六年四月二十五日ヨリ之ヲ施行ス

附則