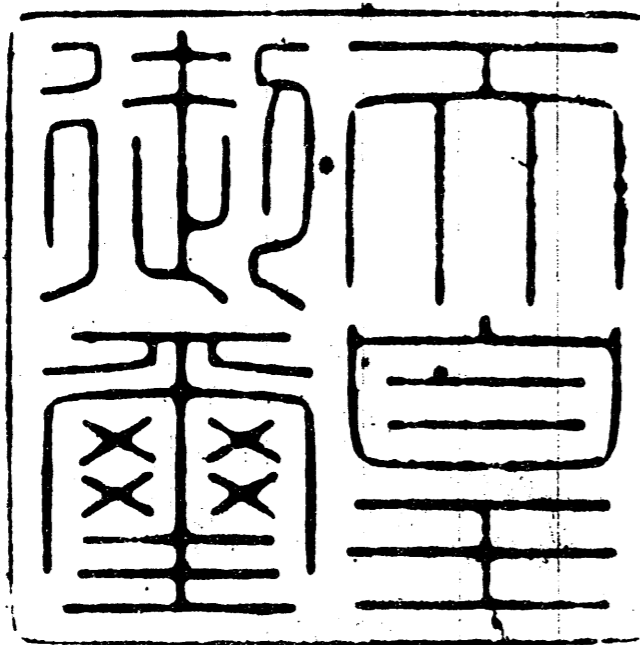


勅令第七百三號

朕國民勞務手帳法施行期日ノ件
ヲ裁可シ茲ニ之ヲ公布セシム

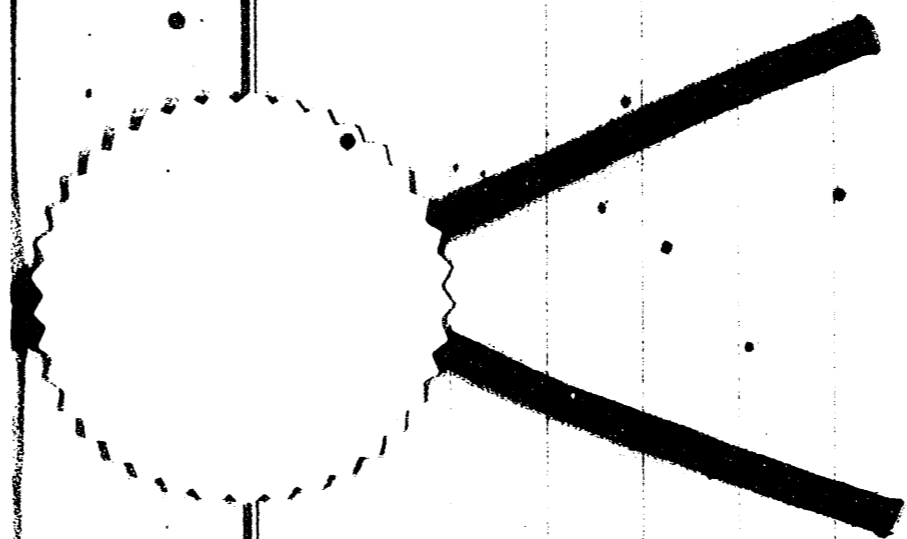
裕仁



昭和十六年六月十三日

内閣總理大臣公爵
厚生大臣

近衛文磨
金光庸夫



勅令第七百三號

國民勞務手帳法ハ昭和十六年十月一日ヨリ之ヲ施行ス但シ同法第
二條ノ規定實施ノ爲ニ豫メ必要ナル範圍内ニ於テハ同年七月二十
一日ヨリ之ヲ施行ス