

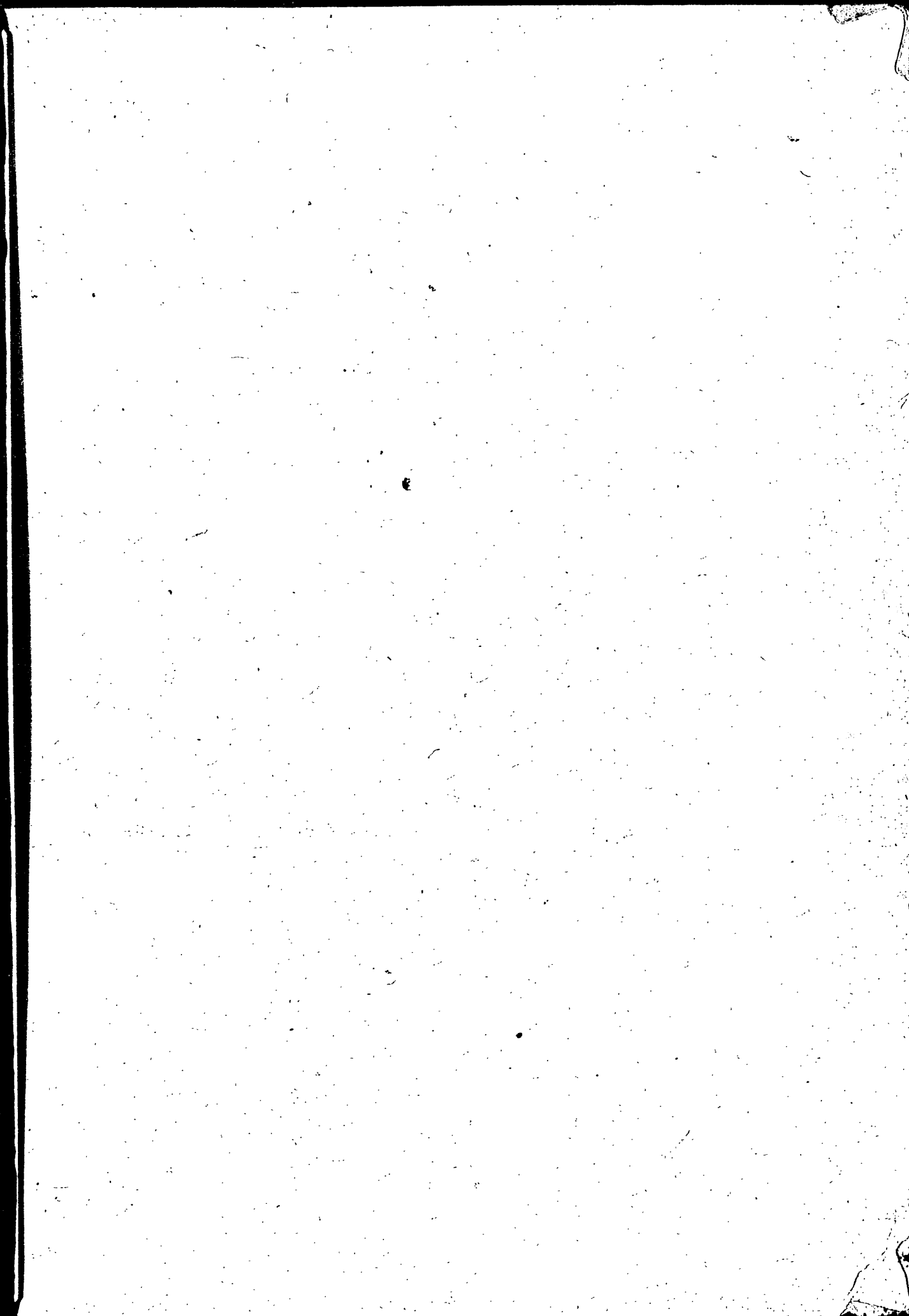
0 1 2 3 4 5 6 7 8 9 3

譲受
分
八
一

有株式異動報告書綴

国立公文書館	
分類	持株
排架番号	3 B
	13-9
	冊1813

1 : 25



昭和二十六年六月 日

持株會社整理委員會
證券部 第三課長

證券取引委員會

御 中

所有有價證券異動報告の件
證券取引法第一八八條に基く左記五月分報告書を別紙の通り御届け致
します。

記

所有株式異動報告書

壹 部

尚、要報告銘柄は全部譲渡完了に付念の爲。

裏面白紙

所有株式異動報告書

証券取引委員会 御中
昭和26年6月10日提出

持株會社整理委員会
東京都千代田區内幸町二ノ一
電話銀座3781~2

銘柄	種類	4月末現在所有株數	5月中取得又は譲渡株數		差引所有株數	取得又は譲渡年月日
			増	減		
日本アルミニウム	舊	20,566		20,566	0	26. 5.15

裏面白紙

昭和二十六年五月 日

持株會耐弊理委員會

證券取引委員會

御 中

所有有價證券異動報告の件

證券取引法第一八八條に基く左記四月分報告書を別紙の通り御届け致します

記

所有株式異動報告書

壹 部

以 上

裏面白紙

所有株式異動報告書

証券取引委員会 御中

昭和26年5月10日提出

持株會社整理委員会

東京都千代田區内幸町二ノ一

電話 銀座 3781 ~ 2

銘柄	種類	3月末現在所有株數	4月中取得又は譲渡株數		差引所有株數	発行株數に 對する所有 株數の割合	取得 又は 譲渡年月日
			増	減			
三井本社	舊	734,800			734,800	} 24.6	
同上	新	1,933,410		200,000	1,733,410		26.4.7
三井鑛山	舊	5,134,070		5,134,070	0		26.4.25
日本アルミニウム	舊	437,286		416,720	20,566	1.7	26.4.28

裏
面
白
紙

昭和二十六年四月 日

持株會社整理委員會

證券部第四課長

證券取引委員會 御中

所有有價證券異動報告の件

證券取引法第一八八條に基く左記三月分報告書を別紙の通り御届け致します。

記

所有株式異動報告書

壹部

以上

裏面白紙

所有株式異動報告書

証券取引委員会 御中

昭和26年3月10日提出

持株會社整理委員会

東京都千代田区内幸町二ノ一

電話 銀座 3780~2

銘柄	種類	2月現在所有株數	3月中取得又は譲渡株數		差引所有株數	発行株數に 對する所有 株數の割合	取得又は 譲渡年月日
			増	減			
三井本社	舊	753,500		18,700	734,800	} 26.6	26. 3. 1
同上	新	1,933,410			1,933,410		
日本アルミニウム	舊	448,586		11,300	437,286	36.4	26. 3. 28

裏面白紙

昭和二十六年三月十日

持株會社整理委員會

證券部第四課長

證券取引委員會

御中

所有有價證券異動報告の件

證券取引法第一八八條に基く左記二月分報告書を別紙の通り御届け致します。

記

所有株式異動報告書

壹部

以上

裏面白紙

所有株式異動報告書

証券取引委員会 御中

昭和26年3月10日 提出

持株會社整理委員会

東京都千代田區内幸町二丁目一

電話 銀座3780~2

銘柄	種類	1月末現在 所有株数	2月中取得又は譲渡株数		差引所有株数	発行株数に対する 所有株数の割合	取得又は 譲渡年月日
			増	減			
三井本社	舊	805,800		52,300	753,500	} 26.8	26.2.16
同上	新	1,999,410		66,000	1,933,410		} 26.2.16
三井物産	舊	44,965		12,000	32,965	1.6	26.2.16
日本アルミニウム	舊	448,986		400	448,586	37.3	26.2.27
岡本工業	舊	93,450		93,450	0	0	26.2.14

裏面白紙

昭和二十六年二月十二日

持株會社整理委員會

證券部管理課長

證券取引委員會
御 中

所有有價證券異動報告の件

證券取引法第一八八條に基く左記一月分報告書を別紙の通り御届け致します

記

所有株式異動報告書

壹 部

以上

裏面白紙

所有株式異動報告書

証券取引委員会 御中

昭和26年2月10日提出

持株會社整理委員會

東京都千代田區内幸町二丁目一

電話銀座 3780~2

銘	柄	種類	12月末現在所有株數	1月中取得又は譲渡株數		差引所有株數	各種類の株式に対する所有株數の割合	取得又は譲渡年月日
				増	減			
三井	本社	舊	816,020		10,220	805,800) 28.0	26. 1. 30
同	上	新	2,044,270		44,860	1,999,410		26. 1. 30
三井	物産	舊	879,125		834,160	44,965	2.2	26. 1. 30

裏面
白紙

昭和二十六年二月十日

持株會社整理委員會
證券部第四課長

證券取引委員會 御 中

所有有價證券異動報告の件

證券取引法第一八八條に基く左記昭和二十五年十二月分報告書を別紙の通り御届け致します。

記

所有株式異動報告書 一 部

以 上

裏面白紙

所有株式異動報告書

証券取引委員会御中
昭和26年1月10日提出

持株會社整理委員會
東京都千代田區内幸町二丁目一
電話銀座 3780~2

銘柄	種類	11月末現在 所有株數	12月中取得又 は譲渡株數		差引所有株數	各種類の株 式に對する 所有株數の 割合	取得又は譲 渡年月日
			増	減			
大日電線	舊	225,387		225,387	0	0	25.12.20
三井本社	舊	866,020		50,000	816,020	28.6	25.12.7 25.12.21
同上	新	2,066,270		22,000	2,044,270		25.12.7 25.12.21
三井鑛山	舊	5,136,070		2,000	5,134,070	21.3	25.12.4

裏面白紙

昭和二十五年十二月八日

持株會社整理委員會

證券取引委員會
御中

所有有價證券異動報告の件

證券取引法第一八八條に基く左記十一月分報告書別紙の通り御届け致します。

記

所有株式異動報告書

一部

以上

裏面白紙

所有株式異動報告書

証券取引委員会 殿

昭和25年12月8日 提出

持株會社整理委員会
東京都千代田区内幸町二丁目一
電話銀座 3780~2

銘 柄	種 類	所 有 株 數	11 月中取得 又は譲渡株數		差引所有株數	各種類の株式 に對する所有 株數の割合	取 得 又 は 譲 渡 年 月 日
			増	減			
日本アルミニウム	舊	511,625		62,639	448,986	37.4	25.11.15

裏
面
白
紙

昭和二十五年十一月十日

持株會社整理委員會

證券取引委員會 御中

所有有價證券異動報告の件
證券取引法第一八八條に基く左記十月分報告書別紙の通り御届け致します。

記

所有株式異動報告書

一部

以上

裏面白紙

所有株式異動報告書

証券取引委員会 殿

昭和25年11月10日提出

持株會社整理委員会

東京都千代田區内幸町二ノ一

電話銀座2181~4 6175~8

銘柄	種類	所有株式數	10月中取得又は譲渡株式數		差引所有株式數	各種類の株式に對する所有株式數の割合	取得又は譲渡年月日
			増	減			
三井 鐵 山	舊	5,152,080		16,010	5,136,070	21.4	25.10.23
三井 本 社	舊	891,470		25,400	866,070	29.3	25.10.23
同	新	2,088,570		22,300	2,066,270		25.10.25

裏面白紙

控

昭和 年 月

持●會社整理委員會

昭和二十五年十月十日

持●會社整理委員會

証券取引委員会 御中

所有有価証券異動報告の件

証券取引法第八八條に基き、左記九月分報告書
別紙の通り御届け致し、ます。

所有有価証券異動報告書 一部

以上

裏面白紙

持株會社整理委員會

昭和 年 月 日

所有株式異動報告書

証券取引委員会殿
昭和25年10月10日提出

持株會社整理委員會
東京都千代田区内幸町一丁目一
電話 銀 2181-4 6175-8

21,000,000
10,000,000

裏面白紙

種 類	所有株式数	27中取得又は 譲渡株式数		差引所有 株式数	各種類の株式 に對する所有株式 の割合	取得又は 譲渡 年月日
		増	減			
北海道南帯	新	117,200		0	0	25.9.15
三井鉱山	旧	5,161,030		8,950	5,152,080	25.9.26
三井本社	旧	916,020		24,600	891,420	25.9.26
全	新	2,088,770		2,000	2,086,770	25.9.7

昭和二十五年九月九日

持株會社
證券部
長

持株會社整理委員會
證券部
長

證券取引委員會
御中

所有有價證券異動報告の件

證券取引法第一八八條に基く左記八月分報告書別紙の通り御届け致します

記

所有株式異動報告書

一部

以上

裏面白紙

所有株式異動報告書

證券取引委員会 殿
昭和25年9月9日提出

持株會社整理委員会
東京都千代田區内幸町二丁目一
電話銀座 2181-4 6175-8

銘柄	種類	所有株式數	8月中取得又は 譲渡株式數		差引所有株式數	各種類の株式に 對する所有株式數 の割合	取得又は譲渡 年月日
			増	減			
三井本社	舊	936,020		20,000	916,020	} 30.2	25. 8. 23
同	新	2,089,070		300	2,088,770		

裏面白紙

昭和二十五年八月

日

12

持株會社整理委員會

證券部

長

證券部第四課長

證券取引委員會 御中

所有有價證券異動報告の件

證券取引法第一八八條に基く左記七月分報告書別紙の通り御届け致します

記

所有株式異動報告書七月分 一部

以上

裏面白紙

證券取引委員會 股
昭和25年8月8日提出

所有株式異動報告書

持株會社整理委員會
東京都千代田區内幸町二ノ一
電話銀座 2181~4

銘柄	種類	所有株式數	7月中取得又は譲渡株式數		差引所有株式	各種類の株式に對する所有株式數の割合	取得又は譲渡年月日
			増	減			
三井礦山	普舊	5,176,670		15,640	5,161,030	20.8	25.7.25
國產電機	"舊	17,890		11,250	6,640	1.2	25.7.13
電業社原動機製造所	"舊	22,717		22,717	0	0	25.7.1
"	"新	22,717		22,717	0	0	25.7.1
北海道開發	"舊	118,200		2,000	116,200	23.2	25.7.1
三井本社	"舊	956,020		20,000	936,020	30.5	25.7.25
"	"新	2,089,570		500	2,089,070		25.7.25

裏面白紙

昭和二十五年六月 日

持株會社整理委員會

證券部 第二部長

證券取引委員會 御中



所有々價證券異動報告の件

證券取引法第一八八條に基く左記五月分異動報告書御届け致します。

記

所有株式異動報告書五月分 一部

以上

裏面白紙

所有株式異動報告書

証券取引委員会 殿

昭和 年 月 日 提出

持株會社整理委員会
東京都千代田区内幸町二の一
電話銀座 2181~4 6175~8

銘柄	種類	所有株式数	月中取引又は譲渡株式数		差引所有株式数	各種株式に對する所有株式数の割合	取得又は譲渡年月日
			増	減			
三井本社	新	2,088,570	1,000		2,089,570	% 20.8	25.5.25
北海道開發	舊	115,200	3,000		118,200	23.6	25.5.17
日本電氣	・	653,937	増資新舊合併により 10% 以下となる				
大阪金屬工業	・	141,250	減資により 70,625 株となり 10% 以下となる				

裏面白紙



昭和二十五年五月 日

持株會社整理委員會
證券 第二 部長

證券取引委員會 御中

所有々價證券異動報告の件
證券取引法第一八八條に基く四月分異動報告書左記の通り御届け致します。

記

所有株式異動報告書四月分

壹 部

以 上

裏面白紙

所有株式異動報告書

證券取引委員会 股
昭和25年5月10日提出

持株會社整理委員会
東京都千代田區内幸町二の一
電話銀座2181~4 6175~8

銘柄	種類	所有株式數	月中取得又は譲渡株式數		差引所有株式數	各種類の株式に對する所有株式數の割合	取得又は譲渡年月日
			増	減			
日本アルミニウム	舊	512,125		500	511,625	42.6%	25.4.24

裏面白紙

傳

持株會社監理委員會

庶務部 第二部 夜

取券取引委員會 傳中

所有有價証券取券報告の件

取券取引法第一八八條に基く左記 月分取券報告書お届け致しませす。

記

所有有價証券取券報告書 月分 一 部

以上

裏面白紙

所有株式異動報告書

證券取引委員会 殿

昭和二十五年三月十日提出

持株會社整理委員会

東京都千代田区内幸町二丁目一番地

電話銀座 2181~4 6175~8

銘柄	種類	所有株式数	取得又は譲渡株式数		差引所有株式数	各種類の株式の総数に対する所有株式数の割合	取得又は譲渡年月日
			増	減			
(鑛業・石炭・石油)							
三井鑛山	舊	3,183,540			3,183,540	} 64.65%	25.3.27.
"	新	1,993,130		1,000	1,992,130		
(造船造船機)							
池貝自動車製造	舊	86,000		86,000	0	} 9.9%	25.3.27.
國産電機	"	21,590		3,700	17,890		25.3.1.
"	新	44,775			44,775		
油電氣	舊	207,438		169,514	37,924	3.1%	25.3.5.
(諸工業)							
北海道開發	舊	160,800	8,000	45,600	123,200	24.6%	25.3.14.

裏面白紙

昭和廿五年壹月拾日

持株會社監選委員會

證券 第二部 表

證券取引委員會 御中

所有有價証券移動報告の件

証券取引法第一八八條に基く左記十二月分移動報告書お届付け致します。

記

所有株式移動報告書十二月分

一部

以上

裏面白紙

所有株式異動報告書

証券取引委員会 敷

持株會社整理委員会

昭和二十五年一月十日 提出

東京都十代田區内幸町二の一
電話 總機 481~4 6175~8

銘柄	種類	所有株式数	取得又は譲渡株式数		差引所有株式数	各種類の株式の総数に對する所有株式数の割合	取得又は譲渡年月日
			増	減			
(造船造船)							
三菱重工業	普	2,893,014			2,893,014) 29.86%	24.12.8
"	利	3,079,639	920		3,079,639		
川西機械製作所	普	160,000		160,000	0	0	24.12.23
(化学工業)							
日新化学工業	普	240,870		500	240,370	30%	24.12.11

裏面白紙

