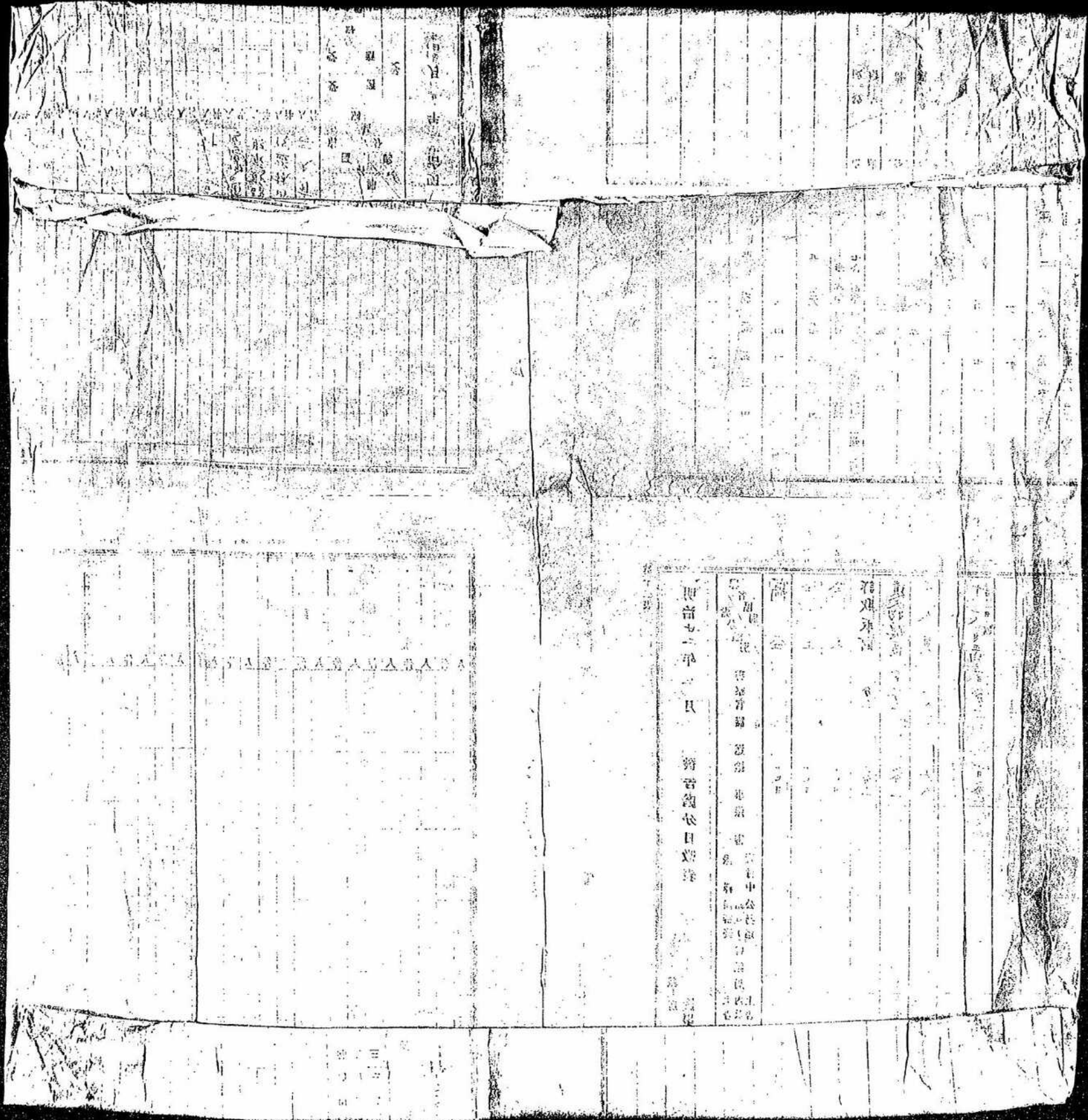




イギリストリイ號

船舶書類

2 A
39-3
抽 665-681



明治二十一年一月一日 辨官領衣日誌

辨官領衣日誌
明治二十一年一月一日

辨官領衣日誌

明治二十一年一月一日

辨官領衣日誌

明治二十一年一月一日

辨官領衣日誌

明治二十一年一月一日

辨官領衣日誌

明治二十一年一月一日

辨官領衣日誌

明治二十一年一月一日

辨官領衣日誌

明治二十一年一月一日

辨官領衣日誌

明治二十一年一月一日

辨官領衣日誌

明治二十一年一月一日

辨官領衣日誌

明治二十一年一月一日

船舶類書
 インストリー號
 第七
 航海日誌
 一

1 : 3 5

0 1 2 3 4 5 6 7 8 9 5

Industrie
 "s Industrie"
 No. 7

国立公文書館
 分類
 2 A
 掛号番号
 39-3
 681

封筒在中物

Utdrag ur sjölagen den 12 Juni 1891.

35 §

A alla segelfartyg, hvilka ega en dräglighet af femtio ton eller deröfver, så ock å alla ångfartyg skall, när de afgå till andra orter utom riket, än de vid Östersjön belägna samt orter i Danmark och Norge på denna sidan om Skagens fyr och Lindesnäs, föres skeppsdagbok; å ångfartyg skall dessutom, såsom bilaga till skeppsdagboken, föres särskild maskindagbok.

Dagboken, hvilken upprättas efter ett af Konungen fastställt formulär, tillhandthålles af sjömanshuset i afgångs-orten.

36 §

Skeppsdagboken föres af befälhafvaren eller, under hans tillsyn och ansvar, af styrmannen; maskindagboken föres, likaledes under befälhafvarens tillsyn och ansvar, af maskinisten. Anteckningarna i dagboken skola göras efter följden, i hvar för hvarje dygn och till sjös för hvarje vakt; hvad under en vakt förekommer må tills vidare upptecknas å en kladd, men det antecknade skall före dygnets utgång införas i dagboken.

Dagboken skall föras med ordning och tydlighet; hvad deri blifvit infördt må icke utplånas, överstrykas eller på annat sätt göras oläsligt, utan bör, i händelse oöfverliggande skett, rättelse införas å vederbörligt ställe i dagboken.

37 §

I Skeppsdagboken böra noggranna uppgifter införas om allt, som under resan förefaller och hvarom kännedom kan vara till nytta för redaren, fastegare, försäkringsgivare eller annan, hvars rätt kan vara beroende af resans utgång. Deri bör sålunda antecknas:

1. när besättningen inträder i tjänst och derifrån afgår; när proviant och vatten tagas om bord; när lastning eller lossning börjar och slutar, eller arbetet afbrytes samt huru mycket för hvarje dag inlastas eller lossas; när lasten in- tages, dennas beskaffenhet och ungefärliga vikt samt huru den är anbragt; om och i hvilken utsträckning främmande arbetsbiträde användes; fartygets djupgående för och akter då det lemnat hamn så ock i allmänhet det skick, hvori fartyget och dess redskap befinnas, samt lastens beskaffenhet och till-fund äfvensom, när däcklast in- tages, dennas mängd och höjd; kompassernas justering och dervid befunda- de deviation; när fartyget afgår från och ankommer till eller förlyttas inom hamn; vind och väderlek, barometerstand, ström, kurs, fart, segelföring och tilltyggelagd väglängd; lyktföring, lod- ningar, pejlningar och observationer samt de för hvarje dygn gjorda ortbestämningar; när och hvar lots tages om bord och lemnat fartyget; huru ofta pumpning öfver rum, huru länge hvarje gång dermed fortsättes och hvilken arbetsstyrka dervid användes samt hvilken vattenhöjd iakttages vid pumpningen.

2. när skeppsråd hålles, de dervid yttrade meningar och de beslut, befälhafvaren fattar, rörande de, hvilka med

befälhafvaren deltagit i skeppsrådet, med sin underskrift be- styrka anteckningens riktighet;

3. när någon af besättningen insjuknar, dör eller ryinner; när och af hvilken anledning befälhafvaren finner nödvändig att nedsätta besättningens kost, som i 45 § sägs; när någon begår brott eller gör sig skyldig till följ eller försømmelse i tjänsten, samt hvad vid följör, som med anledning deraf hålles, förekommer;

4. när ofall träffar fartyg eller last, under angifvande till- lika af anledningen till olyckan, dermed sammanhängande omständigheter samt den åtgärd, som vidtoges.

I maskindagboken skall uppgifvas förrådet af kol och öfriga för maskinens drift nödiga ämnen vid fartygets afgång från hamn, kolförbrukningen för hvarje dygn samt i öfrigt allt, som rör maskinens gång och skötsel.

38 §

Varder dagbok under resa fullskrifven eller af annan an- ledning icke användbar, åligger befälhafvaren att, om fartyget befinner sig i svensk hamn, anmäla sig hos ombudsmannen vid dervarande eller närmaste sjömanshus till erhållande af ny dagbok; är fartyget å utrikes ort, skall befälhafvaren i överensstämmelse med det fastställda formuläret upprätta ny dagbok och vid fartygets ankomst till hamn, der svensk kon- sul finnes, för denne förte dagboken, hvilken skall af konsulu genomhågas och förses med embetssigill jemte intyg om sidornas antal. När ny dagbok sålunda utfärdas eller för konsul uppvisas, skall befälhafvaren tillika förte den förra dagboken; och meddele vederbörande sjömanshusombudsman eller konsul, omedelbart efter den deri sist införda upp- gift, intyg deraf att dagboken blifvit uppvisad och att ny sådan blifvit för fartyget utfärdad. Kan befälhafvaren icke förte den förra dagboken, skall anledningen uppgifvas och anteckning deraf ske i den nya dagboken.

39 §

Ej må någon, hvars rätt är deraf beroende, förvägnas att om dagboks innehåll undfå nödig kännedom och att deraf taga skriftligt utdrag. Dagbok skall af redaren förvaras minst två år efter dess avslutning och, i händelse med anledning af deri antecknad resa tvist inom nämnda tid anhängiggjorts, till dess den tvist blifvit genom lag kraft egande dem afgjord.

287 §

Försunnar befälhafvare hvad honom med afseende å dagboks förande eller uppvisande åligger, straffes med böter, högst två hundra kronor. Har befälhafvare, sig eller annan till nytta eller att dermed skada göra, fört falsk dagbok eller dagboken ändrat eller förstöt, understuckit eller oläsligt gjort, straffes med böter eller fängelse i högst sex månader eller straffarbete i högst två år; äro omständigheterna synnerligen försvärande, må tiden för straffarbetet höjas till fyra år.

Samma lag vare, der styman eller maskinist så förbruttit sig, som i denna § sägs.

Skepps-Dagbok

om 199 dygn

lemnad af

Stockholms Sjömanshus Direktion

till

Fartygsbefälhafvaren *Henrik Olof Udden*
förande *Verkningsångaren 'Industrie'*

Stockholm den *27 Juli* 1904

Th. Bengtsson
F. Ombudsman



Enligt Kongl. Maj:ts nåd, Kungörelse af den 21 Januari 1902.

Stockholm,
K. E. B. 1904. B. 1904. 1902.

Dagbok, förd ä *Involustie* Kapten

Dag i veckan och månaden.	Timme.	Stäfvad kurs.	Deviation.	Magnet. Aberr.	Behållen magnetisk kurs, uttryckt i grader.	Missvisning.	Behållen rättvisande kurs, uttryckt i grader.	Kloop.	Distans.	Pantologens ställning.	Vindens		Barometer.	Temperatur.	
											Riktning.	Styrka 0-12.		Luft.	Vatten.
	1														
	2	<i>S</i>													
	3														
	4	<i>SE 1/4 NW 1/2 W</i>			<i>SE 1/4 NW 1/2 W</i>				<i>145</i>	<i>145</i>	<i>1/2 S</i>		<i>297</i>		
	5	<i>W 1/2 NW 1/2 W</i>			<i>W 1/2 NW 1/2 W</i>					<i>25</i>					
	6	<i>S</i>	<i>1/2 W</i>		<i>S</i>				<i>28</i>	<i>53</i>					
	7	<i>W 1/2 N</i>			<i>W 1/2 N</i>				<i>5 1/2</i>	<i>59</i>					
	8														
	9	<i>Styrt varierande kurs till Hollandsa</i>													
	10	<i>anlopte derefter i kanalen efter</i>													
	11	<i>Lottsens ledning</i>													
	12	Midnatt													
	1														
	2	<i>Styrt efter Lottsens ledning</i>													
	3	<i>Styrt varierande kurs till Hollandsa anlopte</i>													
	4	<i>derafter i kanalen efter Lotts ledning</i>													
	5														
	6	<i>Styrt efter Lottsens kommando</i>													
	7														
	8														
	9														
	10	<i>Styrt efter Lottsens ledning</i>													
	11														
	12	Midnatt													

Middagsräkning den

General kurs
 Latitud förliden middag
 Differens i latitud
 Inseglad räknad latitud
 Observerad latitud
 Departur

General distans
 Longitud förliden middag
 Differens i longitud
 Inseglad räknad longitud
 Longitud enligt kronometer
 Longitud enligt lunar

Ø *Holden* från *Stockholm* år 1904.

Magnetiska pejlningar, uttryckta i grader.	Lodningar.		Anmärkingar.
	Djup.	Bottom beskaffenhet.	
			<i>kl 2 30 pass Plantagen</i>
			<i>flott log 0</i>
			<i>Fartande mycket disigt</i>
			<i>mikst svag vind mistar</i>
			<i>kl 5 pass Gjedser</i>
			<i>stiltje, himmel med</i>
			<i>månlynde horesen</i>
			<i>desig luft</i>
			<i>kl 7 45 passer de</i>
			<i>pekman fyr</i>
			<i>Lagen 67 kl 9</i>
			<i>markcodorfes</i>
			<i>buk i Sjö 2'</i>
			<i>kl 12 passer de</i>
			<i>stället grund</i>
			<i>fysker under dagen</i>
			<i>desig luft sedan afklarad</i>
			<i>mistan stilt</i>
			<i>kl 1 15 m fick lots ombord</i>
			<i>utanför Gjøe Holmen</i>
			<i>kanalen utan till Hollandsa</i>
			<i>kl 2: afganga kl 2 45</i>
			<i>överskygga himmel</i>
			<i>kl 5 30 bites om lots</i>
			<i>Lager vind med</i>
			<i>nålen luft</i>
			<i>varierande fart</i>
			<i>kl 5 57 afganga från Bruns-</i>
			<i>brutet med Lots ombord</i>
			<i>genom vind med mulet</i>
			<i>luft god sikt</i>

Tillfälliga observationer.

封筒在中物

Dagbok, förd a

Industarie

Kapten

Ø Udden från Stockholm till

år 1904.

Dag i veckan och månaden.	Tidning.	Stäfvad kurs.	Deviation.	Magnet. Aberr.	Behållen magnetisk kurs, uttryckt i grader.	Middagsräkning.	Behållen rättvisande kurs, uttryckt i grader.	Knappe.	Distans.	Pantologens ställning.	Vindens		Barometer.	Temperatur.	
											riktning.	styrka.		Luft.	Vatten.
1															
2		7/8 NW	1/4		7/8 NW				30	30	WNW	28.9			
3															
4		7/8 NW	1/4		7/8 NW										
5															
6															
7		7/8 W	1/4		7/8 W				45	75	WNW	11			
8															
9															
10															
11		7/8 S	1/4		7/8 S				41 3/4	2.2	WSW	29.5			
12															
1		7/8 W			7/8 W				15	70	SW	29.9			
2															
3															
4															
5		7/8 W	1/4		7/8 W				34	14 3/4	SW	2			
6															
7															
8															
9		7/8 W			7/8 W				18	65	W	2			
10															
11		7/8 S	1/4		7/8 S				13						
12															

Auguste
Treddegen

3

Onsdagen
dags förändling den

Middagsräkning den

General kurs	General distans
Latitud förliden middag	Longitud förliden middag
Differens i latitud	Differens i longitud
Inseglad räknad latitud	Inseglad räknad longitud
Observerad latitud	Longitud enligt kronometer
Departur	Longitud enligt lunar

Magnetiska pejlningar, uttryckta i grader.	Lodningar.		Anmärkingar.
	Djup.	Bottens beskaffenhet.	
12 5 passades Elbe 3 fryskeper Kl 12 46 afslutades lots vid Elbe 2 Kl 1 15 passades 1/2 l. l. l. På Logen utfördes visade han 0			Jern vind klar luft
11 750 passades Barkums fryskeper 2 75			Jern vind rätt sikt klar luft
Kl 11 Simelands i 9 7/8 0 dist = 15,5 Log 10 3/4			Lager vind med stjernklar luft god sikt
Kl 12 45 passades Ferschellerg 9 3/8 0 dist 13,5 Kl 1 45 Ferschelling fryskeper passades 2 43 Kl 2 50 passades 7 43 Log 50 1/2 S Log 55			Jern något fuskare På grollen vind med nestan klar luft
Kl 5 5 passades Hoag fryskeper Log 80 1/4			Jern rätt fusk vind med klar luft
			Lager vind klar luft

Tillfälliga observationer.

封筒在中物

Dagbok, förd a

Industrie

Kapten

Dag i veckan och månaden.	Timme.	Släfvad kurs.	Deviation.	Magnetisk kurs, uttryckt i grader.	Magnetisk kurs, uttryckt i grader.	Magnetisk kurs, uttryckt i grader.	Knopt.	Distans.	Pulseringens ställning.	Vindens		Barometern.		Temperatur.		
										riktning.	styrka 0-12.	Luft.	Vatten.			
Augusty	1															
	2	S N E 1/4 N		S N E 1/4 N				4 1/2								
	3	S N E 1/4 N		"				8 1/4 6,5	N 1/2 W				29,8			
	4	S N E 1/4 N		S N E 1/4 N				12 13,5								
	5	N 3/4 S	1/4	N 1/4 S				4 1/2								
	6															
	7	N 1/4 S		N 1/4 S				16 6 1/4	est					29,8		
	8															
	9															
	10															
	11	N 1/4 N 1/4 N		N 1/4 N				21	11	Wes				29,5		
12	Midnatt															
Augusty	1															
	2	N 1/4 N 1/4 N	1/4	N E W				30,5								
	3	N 1/4 N 1/4 N	"	N E W				26,5 57	1/2				29,7			
	4															
	5															
	6															
	7	N 1/4 N 1/4 N	1/4	N 1/4 N				10	1	Wes				29,6		
	8															
	9															
	10															
	11	N 1/4 N 1/4 N	1/4	N 1/4 N				4,5 4,5	Wes							
12	Midnatt															

Middagsräkning den

General kurs.
 Latitud förliden middag
 Differens i latitud
 Inseglad räknad latitud
 Observerad latitud
 Departur

General distans
 Longitud förliden middag
 Differens i longitud
 Inseglad räknad longitud
 Longitud enligt kronometer
 Longitud enligt lunar

Ordden från Stockholm till Keefos år 1904.

Magnetiska pejlningar, uttryckta i grader.	Lodningar.		Anmärkingar.
	Djup.	Botten beskaffenhet.	
HL 2 28 ^o Wood Lines. Lada 18 ^o Fin labor vind med L=4 1/4	11	vätt	klart himmel disig horizon
HL 6 28 ^o Lundellu fyr i 2 1/2 0 dist 1 L=4 1/4			Lett his med molnig disig på gellan
HL 7 33 ^o East Godsreds fyr i 1 1/2 0 dist 1 L=4 1/4			Lett his med molnig klar luft
HL 10 15 ^o Dungenas fyr i 2 1/2 0 dist 1 L=4 1/4			Lätt his med molnig klar luft
HL 1 45 ^o Bessky Head fyr i 1 1/2 0 dist 1 L=4 1/4			Lätt his med molnig klar luft
HL 5 26 ^o freglades Örens fyrskop i 1 1/2 0 dist 1 L=4 1/4			Labor vind med klar luft
HL 7 15 ^o freglades fann freglades i 1 1/2 0 dist 1 L=4 1/4			Labor vind med klar luft
HL 11 15 ^o Dövlund Balle fyr i 2 1/2 0 dist 1 L=4 1/4			Starkt åskbyar mellan 10-11 HL 12 Fin his med med luft ofverdgen Westlig dymery

Tillfälliga observationer.

封筒在中物

Dagbok, förd ä *Snödrustre*

Kapten

Dag i veckan och månaden.	Timme.	Stärfvad kurs.	Deviation.	Magnetisk kurs, uttryckt i grader.	Magnetisk kurs, uttryckt i grader.	Magnetisk kurs, uttryckt i grader.	Magnetisk kurs, uttryckt i grader.	Magnetisk kurs, uttryckt i grader.	Magnetisk kurs, uttryckt i grader.	Magnetisk kurs, uttryckt i grader.	Magnetisk kurs, uttryckt i grader.	Vindens riktning.		Barometern.	Temperatur.			
												Luft.	Vatten.					
Auguste	Onsdagen	17 em	1															
			2															
			3															
			4	SW 1/4 N	-	SW 1/4 N			31 1/4	31 1/4	WNW		29.6					
			5															
			6															
	7																	
	8	SW 1/4 N		SW 1/4 N			41	73	SE		29.7							
	9																	
	10																	
	11																	
	12	Middag	SW 1/4 N		SW 1/4 N		39	12	WNW		29.6							
Torsdagen	18	Middag	1															
			2															
			3															
			4	SW 1/4 N		SW 1/4 N		40	52	WNW		29.8						
			5															
			6															
7																		
8	SW 1/4 N		SW 1/4 N		42	34	WNW		29.8									
9	SW 1/4 N		SW 1/4 N		19													
10	SW 1/4 S 1/4	1/4	SW 1/4 S			13												
11	SW 1/4 S	"	SW 1/4 S			27	40	ONS		29.8								
12	Middag																	

Middagsräkning den

General kurs

Latitud förliden middag

Differens i latitud

Insegel räknad latitud

Observerad latitud *W 44° 3'*

Departur

General distans

Longitud förliden middag

Differens i longitud

Insegel räknad longitud

Longitud enligt kronometer *W 10° 1'*

Longitud enligt lunar

Udden från Stockholm till Chelsoe år 1904.

Magnetiska pejlningar, uttryckta i grader.	Lodningar.		Anmärkingar.
	Djup.	Bottens beskaf. fubst.	
			Muten bygig luft frisk vind med upprörd sjö öferspolningar
			Muten luft med frisk vind med öferspolningar
			Halfklar luft med strömmor
			Luften delvis betekt med mörka sammans- hängande moln jemne vind god siket
			Jemne vind klar luft litet molning
			Fin klar luft nått frisk vind något slingsing

Tillfälliga observationer.

封筒在中物

Dagbok, förd a *Industrie*

Kapten

Udden från *Stockholm* till *Chooes* år 1904.

Dag i veckan och månaden.	Timme.	Stäfvad kurs.	Deviation.	Aldrift.	Behållen magnetisk kurs, uttryckt i grader.	Missvisning.	Behållen rättvisande kurs, uttryckt i grader.	Knop.	Diskans.	Patentloggens ställning.	Vindens		Barometern.	Temperatur.
											riktning	styrka		
	1													
	2	<i>S 1/2 S</i>			<i>S 1/2 S</i>				<i>4</i>	<i>44</i>				
	3													
<i>18</i>	4	<i>S 3/4 O</i>			<i>S 3/4 O</i>				<i>36</i>	<i>80</i>	<i>0000</i>	<i>29,5</i>		
	5													
	6													
	7													
	8									<i>24</i>				
	9													
	10													
<i>18</i>	11													
<i>18</i>	12	<i>S 1/4 W</i>	<i>1/8°</i>		<i>S 1/4 W</i>				<i>47 1/4</i>	<i>64 3/4</i>	<i>0000</i>	<i>29,6</i>		
	1													
	2													
	3													
<i>19</i>	4	<i>S 1/4 W</i>	<i>22</i>		<i>S 1/4 W</i>				<i>42</i>	<i>6</i>	<i>W W</i>	<i>29,5</i>		
	5													
	6													
	7													
<i>19</i>	8	<i>S 1/4 W</i>	<i>22</i>		<i>S 1/4 W</i>				<i>43,5</i>	<i>49,5</i>	<i>N-S 1/4 W</i>	<i>29,5</i>		
	9													
	10													
	11													
<i>19</i>	12	<i>S 1/4 W</i>	<i>22</i>		<i>S 1/4 W</i>				<i>43,5</i>	<i>93</i>	<i>W W</i>	<i>29,5</i>		

Middagsräkning den

General kurs
 Latitud förliden middag
 Differens i latitud
 Insegelad räknad latitud
 Observerad latitud *W 49°*
 Departur

General distans
 Longitud förliden middag
 Differens i longitud
 Insegelad räknad longitud
 Longitud enligt kronometer *W 9 37,8*
 Longitud enligt lunur

Magnetiska pejlningar, uttryckta i grader.	Lodningar.		Anmärkingar.
	Djop.	Bottom beskaf. fohet.	
			<i>Jemn vind med klar luft</i>
			<i>W 8 pejlades base</i> <i>Finnesteres fyr</i> <i>i Ost L=24 dist=5</i>
			<i>Klar luft med lokalt vind</i>
			<i>Tjenklar luft jemn frisk vind något rullning god sikt</i>
			<i>Jemn vind klar vakert luft</i>
			<i>Jemn vind med klar luft vakert väder något dyning från NW 1/2 W</i>
			<i>Jemn vind med klar luft</i>

Tillfälliga observationer.

封筒在中物

Dagbok, förd a *Yndelastree*

Kapten

Udden från *Ploekholm* till

år 1904.

Dag i veckan och månaden.	Timm.	Stäfvad kurs.	Deviation.	Aldre.	Behålle magnetisk kurs, uttryckt i grader.	Missering.	Behållen rättvisande kurs, uttryckt i grader.	Knoop.	Distans.	Patentlogens sätthög.	Vindens		Barometer.	Temperatur.
											riktning	styrka 0-12.		
11 Fredagen dags eftermiddag den 11 Augusti Middag	1													
	2													
	3													
	4		SEW	-	SEW				37			West	29,5	
	5		SEW 1/4 N	-	SEW 1/4 N				31	68				
	6													
	7		SEW 1/4 N	-	SEW 1/4 N				11 3/4	79 3/4		West	29,4	
	8													
	9													
	10													
	11		SEW		SEW				30	20		West	29,6	
	12													
20 Lördagen dags förmiddag den 20 Augusti Middag	1													
	2													
	3		SEW		SEW				37,5	57,5		West	29,6	
	4													
	5													
	6													
	7		SEW		SEW				34	91,5		SW	29,6	
	8													
	9													
	10		SEW 1/8 O	1/4 N	SEW 1/8 O				37	28,5		W. N. W.	29,6	
	11													
	12													

Middagsräkning den

General kurs

Latitud förliden middag

Differens i latitud

Inseglad räknad latitud

Observerad latitud *ca 36° 44' 44"*

Departur

General distans

Longitud förliden middag

Differens i longitud

Inseglad räknad longitud

Longitud enligt kronometer

Longitud enligt lunar

Magnetiska pejlingar, uttryckta i grader.	Lodningar.	Anmärkingar.
	Djup.	Bottens beskaffenhet.
<i>Burling löglet</i>		<i>Jemna fin vind med västan klar luft god sikt WNW dynning</i>
<i>St 0 1/2 O L= 37</i>		
<i>Kl 5 25 Burlinglöglet</i>		
<i>fyra O t S dist 65</i>		
		<i>Dynning från WNW</i>
		<i>Trög med ofverskyddad luft God sikt</i>
<i>Kl 5 55 pejlades</i>		<i>Laba vind med klar luft</i>
<i>E. Rosals fyra uti</i>		
<i>O 3/4 S dist 6 L= 90</i>		
<i>Kl 11 20 passerades</i>		
<i>E. snickels fyra L= 12</i>		
		<i>västan stiltje stjernklar</i>
		<i>Luft God sikt små orogelbundna dynningar</i>
		<i>Jemna fin vind med klar luft</i>
<i>Kl 8 10 Cape S. t. Vincent</i>		<i>Fin jemna vind med klar luft smut sjö</i>
<i>NO dist 1 L= 73</i>		
<i>5 40 Rosent Sagres</i>		
<i>passerad L= 465</i>		

Tillfälliga observationer.

封筒在中物

Dagbok, förd ä *Industrie*

Kapten

Udden från Gibstetter till Port said år 1904.

Dag i veckan och månaden.	Timme.	Stäfvad kurs.	Deviation.	Magnet. Behållen magnetisk kurs, uttryckt i grader.	Magnet. Behållen rättvisande kurs, uttryckt i grader.	Knopp.	Distans.	Patentloggens ställning.	Vindens		Barometer.	Temperatur.	
									riktning.	styrka 0-12.		Luft.	Vatten.
23	1												
	2												
	3												
	4	0 1/4 S	1/8°	0 3/8 S			42	47 3/4	9 1/4		29.6		
Fridagens dags eftermiddag den	5												
	6												
	7												
	8	0 1/4 S	1/8°	0 3/8 S			42.5	90	W		29.5		
Midnatt	9												
	10												
	11												
	12	0 5/8 W	1/8°	0 1/2 W			42	32	W		29.5		
24	1												
	2												
	3												
	4	0 5/8 W	1/8°	0 1/2 W			41	73	SO		29.6		
Omslagens förmiddag den	5												
	6												
	7												
	8	0 st	1/8°	0 1/2 S			16	15 1/4	SO		29.5		
Midnatt	9												
	10												
	11												
	12	0 st	1/8°	0 1/2 S			42	57 1/4	Syd		29.6		

Middagsräkning den

General kurs
 Latitud förliden middag
 Differens i latitud
 Inseglad räknad latitud
 Observerad latitud
 Departur

General distans
 Longitud förliden middag
 Differens i longitud
 Inseglad räknad longitud
 Longitud enligt kronometer
 Longitud enligt lunar

Magnetiska pejlingar, uttryckta i grader.	Lodningar.		Anmärkingar.
	Djup.	Bottens beskaffenhet.	
			Laber wind klart
			Laber wind klart
			Kl 11 30 ^m Cape Femel fyr i S 1/2 W d=4,5 L=25,5 Jemni laber wind med klar luft God sikt
			Jemni wind klar luft
			Kl 6 30 ^m Cape Carma 1 S 1/2 O d=5 3/4 L=9 1/2 Laber wind med klar luft wvb dyning nett hög
			Jemni wind med klar luft

Tillfälliga observationer.

封筒在中物

Dagbok, förd ä

Yndustrie

Kapten

Oredde från Gibraltar till Port Said år 1904.

Dag i veckan och månaden.	Timm.	Stäfval kurs.	Deviation.	Aldrigt.	Behållen magnetisk kurs, uttryckt i grader.	Mässning.	Behållen rättvisande kurs, uttryckt i grader.	Knopt.	Distans.	Polaritetsens skillnad.	Vindens		Baromet.	Temperatur.	
											riktning	styrka 0-12.		Luft.	Vatten.
	1														
	2														
	3														
	4	Ost	1/80		0 1/8 S				42	99 1/4	Ost		29.4		
	5														
	6														
	7														
	8	Ost	1/40		0 1/8 S				38 1/4	97.5	Ost		29.5		
	9														
	10														
	11								70						
	12	Ost	1/80		0 1/8 S				42.5	9 1/4	Ost		29.5		
	1														
	2														
	3														
	4	0 7/8 S	-		0 7/8 S				39 1/4	9 1/4	Ost		29.5		
	5														
	6														
	7														
	8	0 7/8 S			0 7/8 S				37 3/4	48	S 1/4		29.6		
	9														
	10	0 1/2 S			0 1/2 S				24	72					
	11	0 1/2 N	1/40		0 1/4 N				9.5	79.5	4 3/4		29.2		
	12														

Middagsräkning den

General kurs
 Latitud för tiden middag
 Differens i latitud
 Inseglad räknad latitud
 Observerad latitud
 Departur

General distans
 Longitud för tiden middag
 Differens i longitud
 Inseglad räknad longitud
 Longitud enligt kronometer
 Longitud enligt lunar

Magnetiska peplingar, uttryckta i grader.	Lodningar.		Anmärkingar.
	Djup.	Botten beskaffenhet.	
			Frisk vind med melen beteckat byig luft. svår dyring slingring
			Åtgående vind med med byig luft svår ostlig dyring öfverspolning
			Kl 11 35 ^m frejlades Bogarones fyr 1/80 d=11 L=70
			Jemn vind med klar luft mycket öfverspolningar
			Kl 3 10 ^m L. de Ferri i 1/8 1/4 d=12 L=1.5
			Blått cyklonartad vind med melen byig luft
			Jemn vind med klar luft vägot öfverspolningar
			Q.
			Öfverskyddad byig luft Frisk bres god skikt

Tillfälliga observationer.

Onsdagsmiddag den 24
 Onsdagsmiddag den 25
 Middag den 26

封筒在中物



Dagbok, förd ä *Yndustrie*

Kapten

Dag i veckan och månaden	Timme	Stäfvad kurs.	Deviation.	Magnetisk kurs, uttryckt i grader.	Behållen magnetisk kurs, uttryckt i grader.	Behållen rättvisande kurs, uttryckt i grader.	Knoop.	Diskans.	Pentadlogens ställning.	Vindens		Barometer.	Temperatur.		
										riktning.	styrka 0-12.		Luft.	Vatten.	
25	1														
	2														
	3														
	4							22,5			29,7				
	5														
	6														
	7		5020/40	1/4 W	5020/20			10	64	W W		29,7			
	8														
	9														
	10														
	11		5020/40	1/4 W	5020/20			41,5	5,5	W W		29,5			
	Middag	12													
26	1														
	2														
	3		5020/30	1/4 W	5020/20			39,5	45	W W		29,5			
	4														
	5														
	6														
	7		5020	1/2 W	5020/20			39,5	84/4	W W		29,5			
	8														
	9														
	10														
	11		5020	1/2 W	5020/20			37	26,5	W W		29,8			
	Middag	12													

Middagsräkning den

General kurs

Latitud förliden middag

Differens i latitud

Inseglad räknad latitud

Observerad latitud

Departur

W 36 22

General distans

Longitud förliden middag

Differens i longitud

Inseglad räknad longitud

Longitud enligt kronometer

Longitud enligt timar

O Udden från Gibraltar till Port Said år 1904.

Magnetiska pejlingar, uttryckta i grader.	Lodningar.		Anmärkningar.
	Djup	Bottens beskaffenhet.	
Kl 2 ³⁵ bejlades el. Levat bya i S 1 1/2 W L = 5 kl 3 ³⁵ Farteli Rorki S 1/4 W L = 1 1/4			Frisk vind med delvis öfverochgen luft
Kl 5 ¹⁸ bejlades 910 • Scintellaing L = 32 dist = 4 Kl 7 Cami Rocks fye Lyd dist = 5 L = 54			genom vind med klar luft
Kl 11 55 kat. Boni S 1/4 W dist = 5 L = 4,5			Frisk vind med delvis med delvis mulen luft
			Frisk vind med delvis mulen luft
Kl 5 ^t Spadilla point fye S 1/2 W 1/2 W dist = 2 L = 59,5			Frisk vind luft med sprudde moln hög sjö
			Frisk vind med klar hög sjö

Tillfälliga observationer.

封筒在中物

Dag i veckan och månaden.	Timme.	Stäfvad kurs.	Deviation.	Behållen magnetisk kurs, uttryckt i grader.	Missering.	Behållen rättvisande kurs, uttryckt i grader.	Knop.	Diskurs.	Pantologens ställning.	Vindens		Temperatur.	
										riktning.	styrka 0-12.	Luft.	Vatten.
	1												
	2	090 1/2 0	1/4 N	090 3/4 0			40 1/4	6	Wrd		29,5		
	3												
	4	10 1/4 0	3/4 N	10 3/4 0			33,5	67	Syd		29,5		
	5	090 1/2 0	1/4 N	090 3/4 0			44	50	Wrd				
	6	090 1/2 0	1/4 N	090 3/4 0									
	7												
	8	10 1/4 0	3/4 N	10 3/4 0			34,5	78,5	Syd		29,5		
	9	090 1/2 0	1/4 N	090 3/4 0			8	58					
	10	10 1/4 0	1/4 N	10 3/4 0			32 1/4	90,7	Wrd				
	11												
Midnatt	12	10 1/4 0	1/4 N	090			21,4	33 1/4	90		29,5		
	1												
	2	10 1/4 0		10 1/4 0			70 3/4	30	Wrd		29,5		
	3												
	4												
	5	10 1/4 0		10 1/4 0			42	70	Wrd		29,5		
	6												
	7												
	8												
	9	10 1/4 0		10 1/4 0			38	10	Wrd		29,5		
	10												
	11												
Middag	12												

August
 Söndagen
 dags eftermiddag den 27
 Middag

Middagsräkning den

General kurs
 Latitud förliden middag
 Differens i latitud
 Inseglad räknad latitud
 Observerad latitud *W 34° 28' 17"*
 Departur

General distans
 Longitud förliden middag
 Differens i longitud
 Inseglad räknad longitud
 Longitud enligt kronometer
 Longitud enligt lunar

Magnetiska pejlningar, uttryckta i grader.	Lodningar.		Anmärkningar.
	Djup.	Bottens beskaf. fadet.	
			det som är utdräkt har med fel ^{20 m m} ut
			genom vind klart med klar luft något lyft af sjö
			genom vind med klar luft
			Frisk vind med med molnbeströad luft God sikt
			Redningarna
			Frisk vind med molnbeströad himmel God sikt
			genom vind med klar luft
			Beständig vind med klar luft

Tillfälliga observationer.

封筒在中物

Dagbok, förd ä *Yndustrie*

Kapten

C Udden från *Gibraltar* till *Port Said* år 1904.

Dag i veckan och månaden.	Timme.	Stäfvad kurs.	Deviation.	Behållen magnetisk kurs, uttryckt i grader.	Måttvisning.	Behållen rättsvande kurs, uttryckt i grader.	Knop.	Distans.	Pentollogens ställning.	Vindens		Barometer.	Temperatur.		
										riktning.	styrka 0-12.		Luft.	Vatten.	
Augusti	Lördags eftermiddag den 28	1													
		2	500%	1/4	500%			7	17						
		3													
		4	0t9	-	0t9				34	57	W	29,5			
	5														
	6														
	7														
	8	0t9	-	0t9				41/4	98/4	W	29,5				
	9														
	10														
	11	0t9	-	0t9				42/4	34	W	29,5				
	12	Midnatt													
Måndags förmiddag den 29		1													
		2													
		3													
		4	0t9	-	0t9				39/4	73/4	W	29,5			
	5														
	6														
	7														
	8	0t9	-	0t9				41/4	14	W	29,5				
	9														
	10														
	11	0t9	-	0t9				36/4	50/4	W	29,5				
	12	Middag													

Middagsräkning den

General kurs

Latitud förliden middag

Differens i latitud

Inseglad räknad latitud

Observerad latitud $W 32^{\circ} 4' 9.1''$

Departur

General distans

Longitud förliden middag

Differens i longitud

Inseglad räknad longitud

Longitud enligt kronometer $0 25^{\circ} 58.7'$

Longitud enligt lunar

Magnetiska pejlingar, uttryckta i grader.	Lodningar.		Anmärkningar.
	Djup.	Bottens beskaf. fadit.	
			Något oftagande vind med lögig molnbesträdd luft slingring
			Ökad vind med mörk lögig hörsamt slingring
			Helt laber vind ingen sja
			Jemn vind med klar luft
			Laber vind med klar luft
			Laber vind med molnbestrad luft

Tillfälliga observationer.

封筒在中物



Dagbok, förd a *Yndustrie*

Kapten

O Udden från *Gibraltar* till *Port Said* år 1904.

Dag i veckan och månaden.	Timme.	Stäfvad kurs.	Deviation.	Ablerr.	Behållen magnetisk kurs, uttryckt i grader.	Missering.	Behållen rättvisande kurs, uttryckt i grader.	Knap.	Distans.	Pentollogens ställning.	Vindens		Barometer.	Temperatur.		
											riktning.	styrka 0-12.		Luft.	Vatten.	
<i>Auguste</i>	Måndagens eftermiddag den 29	1														
		2														
		3														
		4	ots	-	ots					38 3/4	89	NO	29,6			
	Middag	5														
		6														
		7														
		8	ots		ots					43	32	NO	29,5			
	Middag	9														
		10														
		11														
		12	ots		ots					35 1/4	67 1/4	WNW	29,6			
<i>Tisdagen</i>	dagens förmiddag den 30	1														
		2														
		3														
		4	ots		ots					35 3/4	3	WNW	29,5			
	Middag	5														
		6														
		7														
		8	ots		ots					41 3/4	44 3/4	WNW	29,5			
	Middag	9														
		10														
		11														
		12	ots		ots					37 1/4	82	WNW	29,5			

Middagsräkning den

General kurs
 Latitud förliden middag
 Differens i latitud
 Inseglad räknad latitud
 Observerad latitud *W 32° 29' 0"*
 Departur *ft*

General distans
 Longitud förliden middag
 Differens i longitud
 Inseglad räknad longitud
 Longitud enligt kronometer *0 30° 19.1'*
 Longitud enligt lunar

Magnetiska pejlningar, uttryckta i grader.	Lodningar.		Anmärkingar.
	Djup.	Bottens beskaffenhet.	
			<i>Jemn vind med klar luft God sikt</i>
			<i>Jemn vind med klar luft God sikt</i>
			<i>Jemn lader vind med gles molnbestödd luft God sikt</i>
			<i>Jemmen lader bris klar luft något molnbestödd</i>
			<i>Kackert väder</i>
			<i>Jemn vind med klar luft</i>

Tillfälliga observationer.

Kl 10³ eftermiddagen obs Lat = W 32 29

封筒在中物

Dagbok, förd ä *Industrie*

Kapten

O Udden från Gibraltar till Port Said år 1907.

Dag i veckan och månaden.	Timme.	Stäfva kurs.	Deviation.	Magnet. Ablin.	Behållen magnetisk kurs, ut- tryckt i grader.	Misshandling.	Behållen rättvisande kurs, ut- tryckt i grader.	Krop.	Distans.	Vindens		Barometern.	Tem- peratur.		
										Riktning.	Kraft.		Luft.	Vatten.	
<i>10 Auguste</i>	1	<i>0 25</i>			<i>0 25</i>				<i>4</i>	<i>86</i>					
	2	<i>50 1/2 0</i>	<i>1/2 N</i>		<i>50 10</i>				<i>8</i>	<i>94</i>					
	3	<i>5 10</i>	<i>1/4</i>		<i>5 10 1/2 0</i>				<i>7</i>	<i>1</i>					
	4														
<i>9 1/2-dags eftermiddag den</i>	5	<i>Kl 6 15 em kom latta ombord</i>													
	6	<i>Kl 6 45 em ankrades för styrbords</i>													
	7	<i>ankar fristöjd aktern till land</i>													
	8	<i>med trossar</i>													
	9														
	10														
	11														
	Middag	12													
<i>Om 1/2-dags förmiddag den</i>	1														
	2														
	3														
	4														
	5														
	6														
	7														
	8														
	9	<i>Kl 9 börjades med att taga in kolt och</i>													
	10	<i>slutades vid Kl 5 avslutat med</i>													
	11	<i>det satt upp en reservig öper kajuter</i>													
Middag	12	<i>och styrhittar af mässing tross</i>													

Middagsräkning den

General kurs
Latitud förliden middag
Differens i latitud
Inseglad räknad latitud
Observerad latitud
Departur

General distans
Longitud förliden middag
Differens i longitud
Inseglad räknad longitud
Longitud enligt kronometer
Longitud enligt lunar

Magnetiska pejlningar, uttryckta i grader.	Lodningar.		Anmärkingar.
	Djup.	Bottens beskaffenhet.	
<i>3 25</i>	<i>9 1/2 S</i>		
<i>L = 16 1/2</i>	<i>dist = 6</i>	<i>10 fm</i>	<i>med</i>

Tillfälliga observationer.

封筒在中物

Dagbok, förd a *Industrie*

Kapten

O Udden från *Port Said* till *aden* år 1904.

Dag i veckan och månaden.	Timme.	Stäfval kurs.	Deviation.	Magnetisk kurs, uttryckt i grader.	Behållen magnetisk kurs, uttryckt i grader.	Magnetisk kurs, uttryckt i grader.	Krop.	Diskans.	Patentloggens ställning.	Vindens		Temperatur.		
										riktning.	styrka 0-12.	Luft.	Vatten.	
<i>1 Septembris</i>	1													
	2	<i>Spolat dek dek uttettadät diverse</i>												
	3	<i>arbete samt taget en del proviant</i>												
	4	<i>ombord</i>												
	5													
	<i>1</i>	6	<i>Bengfort ångpannan under liggen</i>											
		7	<i>det i Port Said</i>											
	8													
	9													
	10													
	11													
	Midnatt	12												
<i>2 Septembris</i>	1													
	2													
	3													
	4													
	5	<i>kl 555 kom Lotsen ombord straxt</i>												
	6	<i>efter börjades hyra upp ankarst och</i>												
	7	<i>karta del</i>												
	8	<i>Styrt efter Lotsens kommando</i>												
	9													
	10													
	11	<i>Styrt efter Lotsens ledning</i>												
	Middag	12												

Middagsräkning den

General kurs
Latitud förlden middag
Differens i latitud
Inseglad räknad latitud
Observerad latitud
Departur

General distans
Longitud förlden middag
Differens i longitud
Inseglad räknad longitud
Longitud enligt kronometer
Longitud enligt lunar

Tillfälliga observationer.

封筒在中物

Dagbok, förd ä Industrie

Kapten

Dag i veckan och månaden.	Timme.	Stäfvad kurs.	Deviation.	Magnetisk kurs, uttryckt i grader.	Behållen rättvisande kurs, uttryckt i grader.	Knap.	Djupans.	Polarhöjdens ställning.	Vindens		Barometer.	Temperatur.	
									riktning	styrka 0-12.		Luft.	Vatten.
Söndags förmiddag den 2 September	1												
	2	kl 9 ³⁵		Lemnales	Latsen								
	3												
	4												
	5												
	6	StW			StW		20	20					
	7												
	8	StO $\frac{1}{2}$ O	$\frac{1}{4}$ N		StO $\frac{1}{2}$ O		15	35	Nord		27.7		
	9												
	10												
	11												
	Middag 12		StO $\frac{1}{2}$ O	$\frac{1}{2}$ N	StO $\frac{1}{2}$ O		44 $\frac{1}{4}$	79 $\frac{3}{4}$	Nord		29.3		
Söndags förmiddag den 5 September	1												
	2												
	3												
	4	StO $\frac{1}{2}$ O	$\frac{1}{4}$ N		StO $\frac{1}{2}$ O		13	17	N		29.3		
	5												
	6												
	7												
	8	SO	$\frac{1}{4}$ N		SO $\frac{1}{4}$ O		8	54			29.5		
	9												
	10												
	11												
	Middag 12		StO $\frac{3}{4}$ O	$\frac{1}{4}$ N	StO $\frac{1}{2}$ O		18	87			29.3		

Middagsräkning den

General kurs
 Latitud förliden middag
 Differens i latitud
 Inseglad räknad latitud
 Observerad latitud
 Departur

General distans
 Longitud förliden middag
 Differens i longitud
 Inseglad räknad longitud
 Longitud enligt kronometer
 Longitud enligt lunar

O Udden från Port Said till Aden år 1904.

Magnetiska pejlningar, uttryckta i grader.	Lodningar.		Anmärkningar.
	Djup.	Bottens beskaf. Kubel.	
kl 4 45 passades växeport röttes fyr L=0			Liber road klar luft
			Jemen vind med klar luft god sikt
kl 9 30 Tatarana fyr StWt 4 $\frac{3}{4}$ N dist=4. L=48 $\frac{3}{4}$			Frisk vind med klar himmel
kl 2 40 ^m pejlades Rasghreh fyr i W StW L=6 dist=4			Jemen vind med klar luft
kl 7 15 Ashroafi fyr StWt 4 $\frac{1}{4}$ N dist=1 $\frac{1}{4}$ L=54			Jemen vind med klar luft
kl Shadwan i StW $\frac{1}{2}$ N dist=9 L=84			Jemen stadig vind klar luft

Tillfälliga observationer.

封筒在中物

Dagbok, förd å

Yndustie

Kapten

@ Udden

från Port Said till Aden

år 1904.

Dag i veckan och månaden.	Timme.	Stälvad kurs.	Deviation.	Magnetisk kurs, uttryckt i grader.	Magnetisk kurs, uttryckt i grader.	Magnetisk kurs, uttryckt i grader.	Knoop.	Djupans.	Pulsakkegens sällning.	Vindens		Diameter.	Temperatur.	
										Riktning.	Styrka 0-12.		Luft.	Vatten.
Lösnings eftermiddag den 3 Septembris	1													
	2													
	3													
	4	90° 3/4 O	3/8 N	90° 1/8 O				45,5	43,5	45,5	W 10	3	27,25	
	5													
Lösnings förmiddag den 3 Septembris	6							26 1/4	71 1/4					
	7									7° N	2			
	8	90° 1/2 O	1/8 N	90° 1/2 O				25 3/4	87			27,27		
	9													
	10													
Middag den 4 Septembris	11													
	12 Midnatt	90° 1/8 O	3/8 N	90° 1/2 O				40	27	4	1	27,5		
	1													
	2													
	3													
Lösnings förmiddag den 4 Septembris	4							42 1/4	69 1/4	0	3	27,5		
	5													
	6								0					
	7											3		
	8	90° 3/4 O	3/8 N	90° 1/8 O				29	29	W 10	3	27,5		
Middag den 4 Septembris	9													
	10													
	11													
	12 Middag	90° 1/4 O	3/8 N	90° 1/8 O				40	69	W 10	3	27,2		

Middagsräkning den

General kurs	General distans
Latitud förliden middag	Longitud förliden middag
Differens i latitud	Differens i longitud
Inseglad räknad latitud	Inseglad räknad longitud
Observerad latitud <i>W 24° 3' 11"</i>	Longitud enligt kronometer <i>36 49,5</i>
Departur	Longitud enligt lunar

Magnetiska pejlningar, uttryckta i grader.	Lodningar.	Anmärkingar.
	Djup. Botten beskaf. Kobol.	
		Klar luft smut sjö
KLC 20 the Brothers		
• (Södra ön)		Stjärklar luft
5 1/2 dis 0,5		
L = 71 1/4		
K		
		Stjärklar luft
KLC edalusi 90° 1/4 O		Ymnare vind klar luft
L = 69 1/4		
KLC 20 passerades		Fin vind klar luft
Edalusi Rock		
		Klar luft smut sjö

Tillfälliga observationer.

封筒在中物



Dagbok, förd ä *Industrie*

Kapten

Dag i veckan och månaden.	Timm.	Stälvad kurs.	Deviation.	Magnetisk kurs, uttryckt i grader.	Magnetisk kurs, uttryckt i grader.	Magnetisk kurs, uttryckt i grader.	Magnetisk kurs, uttryckt i grader.	Magnetisk kurs, uttryckt i grader.	Magnetisk kurs, uttryckt i grader.	Magnetisk kurs, uttryckt i grader.	Vindens		Barometer.	Temperatur.
											Riktning.	Styrka 0-12.		
<i>4 September</i>	1													
	2													
	3													
	4		110 1/2 O	3/8 N	110 1/2 O			408,75	WNW	3	29,2			
	5													
	6													
	7													
	8		110 1/2 O	3/8 N	110 1/2 O			44,52,5	WNW	3	29,2			
	9													
	10													
	11													
	Midnatt	12		110 1/2 O	3/8 N	110 1/2 O		39,91,5	WNW	3	29,2			
<i>5 September</i>	1													
	2													
	3													
	4		110 1/2 O	3/8 N	110 1/2 O		41,5	WNW	3	29,2				
	5													
	6													
	7													
	8		110 1/2 O	3/8 N	110 1/2 O			43,5	WNW	3	29,4			
	9													
	10													
	11													
	Middag	12		110		110		41,16,5	WNW	3	29,3			

Middagsräkning den

General kurs
 Latitud förliden middag
 Differens i latitud
 Inseglad räknad latitud
 Observerad latitud *W 22° 37'*
 Departur

General distans
 Longitud förliden middag
 Differens i longitud
 Inseglad räknad longitud
 Longitud enligt kronometer
 Longitud enligt lunar

O Udden från Port Said till Aden år 1904.

Magnetiska pejlningar, uttryckta i grader.	Lodningar.		Anmärkingar.
	Djup.	Bottnens beskaffenhet.	
			<i>Klar luft med sjö</i>
			<i>Jemn vind klar luft</i>
			<i>Jemn vind klar luft</i>
			<i>Jemn vind med klar luft</i>
			<i>Jemn vind med klar luft</i>
			<i>Jemn vind med klar luft</i>

Tillfälliga observationer.

c.m 76 4' 45" O. b. Läng = 0 38' 54"

封筒在中物

Dagbok, förd ä *Industrie*

Kapten

Dag i veckan och månaden.	Timme.	Stäfvad kurs.	Deviation.	Magnetisk kurs, uttryckt i grader.	Magnetisk kurs, uttryckt i grader.	Knopt.	Distans.	Polaritetsställning.	Vindens		Barometer.	Temperatur.	
									riktning.	styrka.		Luft.	Vatten.
<i>5 September</i>	1												
	2												
	3												
	4		$990\frac{1}{8}0$	$\frac{3}{8}W$	$990\frac{1}{2}0$		42	58,5	WNW	3	29,5		
	5												
	6		$990\frac{1}{8}0$	$\frac{3}{4}W$	$990\frac{1}{2}0$		24	82,5					
	7												
	8		$990\frac{1}{4}0$		$990\frac{5}{8}0$		16,5	99	ONO	3	29,1		
	9												
	10												
	11												
	Middag 12		$990\frac{1}{4}0$	$\frac{3}{8}W$	$990\frac{5}{8}0$		40	39	NO	2	29,1		
<i>6 September</i>	1												
	2												
	3												
	4		$990\frac{1}{4}0$	$\frac{1}{8}W$	$990\frac{3}{8}0$		41	80	SW	2	29,2		
	5												
	6												
	7												
	8		$990\frac{1}{4}0$	$\frac{3}{8}W$	$990\frac{3}{8}0$		43	23	WNW	2	29,2		
	9												
	10		$990\frac{1}{4}0$	$\frac{3}{8}W$	$990\frac{3}{8}0$		10	33					
	11												
	Middag 12		$990\frac{1}{2}0$		$990\frac{3}{8}0$		32	65	WtS	2	29,2		

Middagsräkning den

General kurs

Latitud förliden middag

Differens i latitud

Inseglad räknad latitud $W 17^{\circ} 3'$

Observerad latitud

Departur

General distans

Longitud förliden middag

Differens i longitud

Inseglad räknad longitud

Longitud enligt kronometer

Longitud enligt lunar

$0 40^{\circ} 7'$

O Udden från Port Said till Aden år 1904.

Magnetiska pejlingar, uttryckta i grader.	Lodningar.		Anmärkningar.
	Djup.	Botten beskaf.	
			<i>Jemn vind klar siktbar luft</i>
			<i>Jemn vind klar siktbar luft</i>
			<i>Jemna vind klar siktbar luft</i>
			<i>Flotande byig luft. God sikt.</i>
			<i>Lager vind med klar luft</i>
			<i>Lager vind med mulen himmel</i>

Tillfälliga observationer.

Måndag! a.m. $R. 4^{\circ} 45''$ Obs Long $0 38^{\circ} 51'$

封筒在中物

Dagbok, för d ä *Industrie*

Kapten

Dag i veckan och månad.	Timme.	Stäfvad kurs.	Deviation.	Magnet. Aberr.	Behållen magnetisk kurs, uttryckt i grader.	Missvisning.	Behållen rättsvisande kurs, uttryckt i grader.	Knopt.	Distans.	Polarloppens ställning.	Vindens		Barometer.	Temperatur.
											riktning.	styrka 9-12.		
<i>6</i> <i>September</i>	1													
	2													
	3													
	4		<i>99° 7/8 O</i>	<i>3/8 N</i>	<i>90° 3/4 S</i>				<i>41</i>	<i>7,5</i>	<i>WNO</i>	<i>2</i>	<i>22,2</i>	
<i>7</i> <i>September</i>	5													
	6		<i>99° 7/8 O</i>	<i>3/8 N</i>	<i>90° 3/4 S</i>				<i>13,5</i>	<i>21</i>				
	7													
	8		<i>99° 7/8 O</i>		<i>90° 3/4 S</i>				<i>19</i>	<i>50</i>	<i>WO</i>	<i>5</i>	<i>22,2</i>	
<i>8</i> <i>September</i>	9													
	10													
	11													
	Midnatt 12		<i>99° 7/8 O</i>	<i>3/8 N</i>	<i>90° 3/4 S</i>				<i>39 3/4</i>	<i>89 3/4</i>	<i>SN</i>	<i>3</i>	<i>22,2</i>	
<i>9</i> <i>September</i>	1													
	2													
	3													
	4		<i>99° 7/8 O</i>	<i>3/8 N</i>	<i>90° 3/4 S</i>				<i>16 3/4</i>	<i>5</i>	<i>SN</i>	<i>2</i>	<i>29,2</i>	
<i>10</i> <i>September</i>	5													
	6													
	7													
	8		<i>99° 7/8 O</i>	<i>3/8 N</i>	<i>90° 3/4 S</i>				<i>4,5</i>	<i>89,5</i>	<i>Syd</i>	<i>2</i>	<i>29,2</i>	
<i>11</i> <i>September</i>	9													
	10													
	11													
	Middag 12		<i>99° 7/8 O</i>	<i>3/8 N</i>	<i>90° 3/4 S</i>				<i>4,5</i>	<i>89,5</i>	<i>Syd</i>	<i>2</i>	<i>29,2</i>	

Middagsräkning den

General kurs
 Latitud förliden middag
 Differens i latitud
 Inseglad räknad latitud
 Observerad latitud
 Departur

General distans
 Longitud förliden middag
 Differens i longitud
 Inseglad räknad longitud
 Longitud enligt kronometer *0 40° 6,7*
 Longitud enligt lunar

O Udden från *Port Said* till *Solen* år 1904.

Magnetiska pejlningar, uttryckta i grader.	Lodningar.		Anmärkingar.
	Djup.	Bottens beskaffenhet.	
			<i>Jemn vind med klar luft</i>
			<i>Frisch vind med mulet himmel</i>
			<i>Himmelen belett med tjocka låga byiga moln desig luft</i>
			<i>Jemn vind med klar luft</i>
			<i>Kl 4 20 pejlades Centra Peak uty WO 3/4 W L=18 do=5</i>
			<i>Himmelen molnleglid hård vind med något</i>
			<i>Kl 11 30 passerades Abu Hil Island L=81</i>
			<i>Jemn vind med klar luft</i>

Tillfälliga observationer.

Tisdag om kl 4 30^m Obs. Long = 0 40° 57,1

封筒在中物

Dagbok, förd a *"Industrie"*

Kapten

H. O. Udden

från Port Said till Aden år 1904.

Dag i veckan och månaden.	Timme.	Stäfvad kurs.	Deviation.	Magnetisk kurs, uttryckt i grader.	Magnetisk kurs, uttryckt i grader.	Magnetisk kurs, uttryckt i grader.	Magnetisk kurs, uttryckt i grader.	Magnetisk kurs, uttryckt i grader.	Magnetisk kurs, uttryckt i grader.	Magnetisk kurs, uttryckt i grader.	Magnetisk kurs, uttryckt i grader.	Vindens		Barometern.	Temperatur.			
												Riktning.	Styrka.		Luft.	Vatten.		
7 ^{de} Sept	1																	
	2																	
	3																	
	4	S 10 1/2 O	-	-	S 10 1/2 O			48,5	29,5	NNW	2	29						
	5																	
8 ^{de} Sept	6																	
	7																	
	8	S 20 1/2 O	-	-	S 20 1/2 O			39,5	69	NNW	2	29						
	9																	
	10	S 20 1/2 O	-	-	S 20 1/2 O			13	82									
9 ^{de} Sept	11																	
	12	S 0 1/2 O	1/4 W		S 0 1/2 O			26	8	SW	2	29						
	1	S 0 1/2 O	1/4 W		S 0 1/2 O			7	15									
	2																	
	3	O 1/2 N	1/2 O		O 1/2 N			31	46	Westl.	2	29 1/2						
10 ^{de} Sept	4	O 1/2 N	1/2 O		O 1/2 N			10,5	56,5	Westl								
	5																	
	6																	
	7																	
	8	N 0 1/2 O	1/2 O		N 0 1/2 O			19,5	76		2	29 1/2						
11 ^{de} Sept	9																	
	10																	
	11	Starkt varierande kurser									Westl.	2	29 1/2					
Middag	12																	

Middagsräkning den

General kurs	General distans
Latitud förliden middag	Longitud förliden middag
Differens i latitud	Differens i longitud
Inseglad räknad latitud	Inseglad räknad longitud
Observerad latitud	Longitud enligt kronometer
Departur	Longitud enligt lunar

Magnetiska pejlningar, uttryckta i grader.	Lodningar.		Anmärkingar.
	Djup.	Bottens beskaffenhet.	
			Laber vind, klar, moln- fri himmel. Smul sjö.
			kl 4 ³⁰ m. Mokka fjör i N 72° O, d. 53 L = 34 3/4
			D = med D =
			D = med D =
			kl 3 ⁴⁵ m. lodat L = 44 65 fms. inga botten byig luft. God sikt.
			kl 5 ¹⁵ m. lodat L = 51 50 fms. inga botten Laber vind med näret kl 6 ¹⁵ lodat L = 56 41 fms. inga botten ditig luft.
			kl 9 ¹⁵ lodat L = 87 1/2 38 fms. kl 10 ²⁰ m. lodat L = 100 1/2 40 fms. inga kl 11 ⁵⁵ m. lodat L = 110 1/2 45 fms. inga botten i havet 30 fms. bot. skal.
			D = med D =

Tillfälliga observationer.

封筒在中物

Dagbok, förd ä ångf. Industri

Kapten

H. P. Udden från liggande till i Aden år 1904.

Dag i veckan och månaden.	Timme.	Stäfvad kurs.	Deviation.	Magnetisk kurs, uttryckt i grader.	Misvisning.	Behållen rättvisande kurs, uttryckt i grader.	Komp.	Diskans.	Palatogens ställning.	Vindens riktning	Styrka 0-12.	Barometer.	Temperatur. Luft. Vatten.	
	1	<u>Lördagen den 10 Sept.</u>												
	2	Tillvaliggande ut Aden afvakande												
	3	sämligt väder för afsegling.												
	4	Shewsi Lunden affrit till												
	5	Gjuktur.												
	6													
	7													
	8	Hockm Johansson												
	9	Dykaner Silström												
	10	" Stellan												
	11	Bergman												
	12	Björnmann Dahlberg												
	1	Gjukturvärderad samt unders												
	2	säkerhetsbehandling.												
	3													
	4	Utfört devarn stegsarbete.												
	5	En mans vakt för natten												
	6													
	7													
	8													
	9													
	10													
	11													
	12													

Middagsräkning den

General kurs
Latitud förliden middag
Differens i latitud
Inseglad räknad latitud
Observerad latitud
Deportur

General distans
Longitud förliden middag
Differens i longitud
Inseglad räknad longitud
Longitud enligt kronometer
Longitud enligt lunar

Magnetiska pejlningar, uttryckta i grader.	Lodningar.		Anmärkingar.
	Djup.	Botten beskaf.	
	<u>Lördagen den 10 Sept.</u>		
	Tillvaliggande ut Aden afvakande		
	sämligt väder för afsegling.		
	Gjukturvärdet som föregående dag.		
	Trostet arbete.		
	En mans vakt.		
	<u>Måndagen den 12 Sept.</u>		
	Tillvaliggande ut Aden afvakande väder		
	ligt väder för afsegling.		
	Gjukturvärdet som föreg. dag.		
	Utfört devarn stegsarbete		
	En mans vakt.		

Tillfälliga observationer.

封筒在中物

Dagbok, för'd å angf. *Industrie*

Kapten

H. O. Udden från *liggande i Aден* till år 1904.

Dag i veckan och månaden.	Timm.	Skifvad kurs.	Deviation.	Magnetisk kurs, uttryckt i grader.	Magnetisk kurs, uttryckt i grader.	Komp.	Distans.	Patentloggens ställning.	Vindens		Temperatur.		
									riktning	styrka 0-12.	Luft.	Vatten.	
	1	<i>Torsdagen den 13 Sept.</i>											
	2	<i>Drömliggande ut Aден afrakta</i>											
	3	<i>bänpligt väder för afsegling.</i>											
	4	<i>Öfverstyret var fering dag.</i>											
dags eftermiddag den	5	<i>Var snart vakt.</i>											
	6												
	7												
	8	<i>Onsdagen den 14 Sept.</i>											
	9	<i>Drömliggande ut Aден.</i>											
	10	<i>afrakta bänpligt väder för afsegling.</i>											
	11	<i>Ut omböring 11 tim afse hastigt styman.</i>											
Midnatt	12	<i>E. W. Johansson af feber förorsakad af solstyggen. Vakar var genast oför- sent kunde ordas härför ena bötfalet.</i>											
dags förmiddag den	1	<i>Öfverstyret kom ut från sjukhuset. Tidigt öfverstyret modronad.</i>											
	2												
	3												
	4												
	5												
	6												
	7												
	8												
	9												
	10												
	11												
Middag	12												

Middagsräkning den

General kurs
Latitud förliden middag
Differens i latitud
Inseglad räknad latitud
Observerad latitud
Departur

General distans
Longitud förliden middag
Differens i longitud
Inseglad räknad longitud
Longitud enligt kronometer
Longitud enligt lunar

Magnetiska pejlingar, uttryckta i grader.	Lodningar.		Anmärkingar.
	Djup.	Botten beskaf. fadit.	
			<i>Torsdagen den 15^{de} Sept.</i>
			<i>Styrmann Johansson begrafte mellan kl. 7^e - 8^e p.m.</i>
			<i>Gjort sjöklar under toppen af förmiddagen</i>

Tillfälliga observationer.

封筒在中物
めくれず

Dagbok, förd å ängf "Industrie"

Kapten

O. Udden från Alden till Colombo år 1904.

Dag i veckan och månaden.	Timme.	Stälvad kurs.	Deviation.	Magnet. korr.	Behållen magnetisk kurs, uttryckt i grader.	Missvisning.	Behållen rättvisande kurs, uttryckt i grader.	Knopt.	Distans.	Pentagonens ställning.	Vindens		Temperatur.		
											Riktning.	Styrka 0-12.	Luft.	Vatten.	
Torsdags eftermiddag den 15 ^{de} Sept. 1904	1				kl. 12 ^h 40 ^m kom lots ombord då ankaret lättades och intogs.										
	2				kl. 12 ^h 50 ^m in. aflämnades lotsen.										
	3								25 ³ / ₄	25 ³ / ₄	SW	3	27,5		
	4		0 1 N 2 0		0 1 N										
	5														
	6														
	7														
	8		0 1 N 2 0		0 1 N					38	63 ³ / ₄	SW	2	27,5	
	9														
	10														
	11														
	Midnatt	12	0 1 N 2 0		0 1 N					38 ³ / ₄	2'	SW	2	27,5	
Fredags förmiddag den 16 ^{de} Sept. 1904	1														
	2														
	3														
	4		0 1 N 2 0		0 1 N										
	5														
	6														
	7														
	8		0 1 N 2 0		0 1 N					37 ³ / ₄	7'	Syd.	3	27,5	
	9														
	10														
	11														
	Middag	12	0 1 N 2 0		0 1 N					36,5	13,5	WSW	3	27,5	

Middagsräkning den 16^{de} Sept.

General kurs	General distans
Latitud förliden middag	Longitud förliden middag
Differens i latitud	Differens i longitud
Inseglad räknad latitud	Inseglad räknad longitud
Observerad latitud 11 12° 34 ⁵ / ₂	Longitud enligt kronometer 0 48° 48'
Departur	Longitud enligt lunar

Magnetiska pejlningar, uttryckta i grader.	Lodningar.		Anmärkingar.
	Djup.	Botten beskaffenhet.	
kl. 1 ^h 15 ^m Cap Marshag i Nord. dist. 2. S. 0			Jämn vind med klar luft. Något dyning.
			Något aftagande vind med klar luft. Fortfarande något dyning.
			Lätt vind, klar luft. Dyning aftagande.
			Jämn vind, klar luft.
			Jämn vind med klar luft.
			Jämn vind, klar luft.

Tillfälliga observationer.

封筒在中物
めくれず

Dagbok, förd ä ångf. "Industrie" Kapten

H. O. Udden från Aßen till Colomboår 1904.

Dag i veckan och måndagen.	Timm.	Stäfvad kurs.	Deviation.	Mått.	Behållen magnetisk kurs, uttryckt i grader.	Missvisning.	Behållen rättvisande kurs, uttryckt i grader.	Knop.	Distans.	Patentloggens ställning.	Vindens		Barometer.	Temperatur.	
											Riktning.	Styrka.		Luft.	Vatten.
Fre.-dags eftermiddag den 16 ^{de} Sept. 1904	1														
	2														
	3														
	4		0 N 0 80 80		0 1 M				38 51,5	SO	1 2 2 1/2				
	5														
	6														
	7														
	8		0 N 0 80 80		0 2 M				38,5	90	SO	1 2 2 1/2			
	9														
	10														
	11														
	Midnatt	12		0 N 0 80 80		0 N 0 80				38 28	Ostl.	3 2 2 1/2			
Lör.-dags förmiddag den 17 ^{de} Sept. 1904	1														
	2														
	3														
	4		0 N 0 80 80		0 N 0 80				32 60	Ostl.	4 2 2 1/2				
	5														
	6		0 N 0 80 80		0 N 0 80				23 83						
	7														
	8		0 7/8 S 80		0 1 S				14 97	SO	4 2 2 1/2				
	9														
	10														
	11														
	Middag	12		0 7/8 S 80		0 1 S				36 33	SO	4 2 2 1/2			

Middagsräkning den 17^{de} September

General kurs		General distans	
Latitud förliden middag	12 18' 34"	Longitud förliden middag	0 48' 48"
Differens i latitud	0' 23,5"	Differens i longitud	3' 37"
Inseglad räknad latitud	12 13' 18"	Inseglad räknad longitud	0 52' 45"
Observerad latitud	12 13' 6" (*)	Longitud enligt kronometer	0 55' 36" (obs.!)
Departur		Longitud enligt lunar	
* Felaktigt införd från Klatten		(Obs.!) Felaktigt införd från Klatten	

Magnetiska pejlingar, uttryckta i grader.	Lodningar.		Anmärkningar.
	Djup.	Bottens beskaffenhet.	
			Lätt bris, klar himmel.
			Lätt bris med klar luft.
			Ökande vind, rätt hård östlig dyning. Slingring. God sikt.
			Frisk vind, hård dyning samt slingring. God sikt.
			Frisk vind, hård dyning samt häftig slingring. Siltbar luft.
			Frisk vind, hård dyning häftig slingring. Siltbar luft.

Tillfälliga observationer.

封筒在中物
めくれず

Dagbok, förd ä ångf. "Industrie"

Kapten

L. O. Udden från Aden till Colombo år 1904.

Dag i veckan och månaden.	Timme.	Släfvad kurs.	Deviation.	Magnet. Behållen magnetisk kurs, uttryckt i grader.	Magnet. Behållen rättvisande kurs, uttryckt i grader.	Krop.	Distan. Patentloggens ställning.	Vindens		Barometer.	Temperatur.		
								Riktning.	Styrka 0-12.		Luft.	Vatt.	
Söndags eftermiddag den 17 ^{de} Sept. 1904	1												
	2												
	3												
	4	0 7/8 S	80	OTS			40 73	Sydl. 7	29.2				
	5	0 7/8 S	80	OTS			11 84	/					
	6												
	7												
	8	N 7/8 O	80	NNO			24 8	Sydl. 7	29.5				
	9												
	10												
	11	N 10/8 O	80	NNO			28 36						
	Midnatt	12	0 8/8 N	80	OST		9 45	Sydl. 5	29.5				
Söndags förmiddag den 18 ^{de} Sept. 1904	1												
	2												
	3												
	4	0 8/8 N	80	OST			32 77	Sydl. 4	29.5				
	5												
	6	0 8/8 N	80	OST			18 95						
	7												
	8	SO	80	SO 1/2 S			18 13	Sydl. 4	29.5				
	9	SO	80	SO 1/2 S			7 20						
	10												
	11												
	Middag	12	0 SO 1/2 O	80	SO 1/2 O		24.5 44.5	Sydl. 4	29.5				

Middagsräkning den 18^{de} September

General kurs		General distans	
Latitud förliden middag	11 13' 18"	Longitud förliden middag	0 52' 45"
Differens i latitud		Differens i longitud	2' 51"
Inseglad räknad latitud		Inseglad räknad longitud	
Observerad latitud	11 13' 6"	Longitud enligt kronometer	0 55' 36"
Departur		Longitud enligt lunar	

Magnetiska pejlningar, uttryckta i grader.	Lodningar.		Anmärkingar.
	Djup.	Bottens beskaffenhet.	
			Hard vind med halffklar luft. Hög sjö. Häftig slingring. Hard vind med halffklar luft. Skanda sjö. Häftig slingring. Aftagande vind, halffklar luft. Hög sjö. Häftig slingring. Frisk vind med halffklar luft. Hög dyning. Hard slingring. Frisk vind, halffklar luft. Hög dyning. Hard slingring. Frisk vind, halffklar luft. Hög dyning. Slingring.
Tillfälliga observationer.			

封筒在中物
めくれず

Dagbok, förd å ångf. "Industrie"

Kapten H. O. Eldén från Aden till Colombo 1904.

Dag i veckan och månaden.	Timme.	Stälvad kurs.	Deviation.	Magnetisk kurs, uttryckt i grader.	Magnetisk kurs, uttryckt i grader.	Magnetisk kurs, uttryckt i grader.	Magnetisk kurs, uttryckt i grader.	Magnetisk kurs, uttryckt i grader.	Magnetisk kurs, uttryckt i grader.	Magnetisk kurs, uttryckt i grader.	Magnetisk kurs, uttryckt i grader.	Vindens styrka		Temperatur.
												riktning	styrka	
Söndags eftermiddag den 18 ^{de} Sept 1904	1													
	2													
	3													
	4	01070 40	01N				45 73	SSW	7	29,5				
	5													
	6													
	7													
	8	01070 40	01N				45 18	SSW	7	29,5				
	9													
	10													
	11													
	Middag 12	01070 40	01N				38 56	SSW	7	29,3				
Måndags förmiddag den 19 ^{de} Sept 1904	1													
	2													
	3													
	4	01070 40	01N				37 93	SSW	6	29,3				
	5													
	6													
	7													
	8	01070 40	01N				37 30	SSW	6	29,4				
	9													
	10													
	11													
	Middag 12	01070 40	01N				35 65	SSW	6	29,4				

Middagsräkning den 19 September

General kurs		General distans	
Latitud förliden middag	11 13' 1"	Longitud förliden middag	0 55' 36"
Differens i latitud	43,1	Differens i longitud	9' 12,5"
Inseglad räknad latitud	11 13' 55,1"	Inseglad räknad longitud	
Observerad latitud	11 13' 22,6"	Longitud enligt kronometer	0 57' 10,5"
Departur		Longitud enligt lunar	

Magnetiska pejlningar, uttryckta i grader.	Lodningar.		Anmärkningar.
	Djup.	Botten best. Gubel.	
			Kalffklar luft. Hård slingring.
			Kalffklar luft. Hög sjö med slingring.
			Fortfarande hård sjö; (med) obetydligt öfverdragen luft.
			Något aftagande vind. Hög sjö och slingring.
			Hård vind och hög sjö. Något öfverkyad luft.
			Hård vind, hög sjö och öfverdragen luft.

Tillfälliga observationer.
 Kl. 5^{em}. obs. long. 0 56' 27,5"

封筒在中物
 めくれず

Dagbok, förd å ångf. "Industrie" Kapten

H. O. Udden från Aalen till Colombo år 1904.

Dag i veckan och månad.	Timme.	Stäfvad kurs.	Deviation.	Magnet. Aberr.	Behållen magnetisk kurs, uttryckt i grader.	Missvisning.	Behållen rättvisande kurs, uttryckt i grader.	Knot.	Distan.	Patentagens ställning.	Vindens		Barometern.	Temperatur.
											riktning.	styrka 0-12.		
17 ^{de} Sept. 1904	1													
	2													
	3													
	4	010	30	40	01N			36	1	SWW	2	27.5		
	5													
	6													
	7													
	8	010	30	40	01N			36	37	SWW	3	27.4		
	9													
	10													
	11													
	Midnatt	12	010	30	40	01N		38	75	SWW	4	27.4		
18 ^{de} Sept.	1													
	2													
	3													
	4	010	30	40	01N		38	11	WSW	3	27.5			
	5													
	6													
	7													
	8	010	30	40	01N			39	50	WSW	3	27.5		
	9													
	10													
	11													
	Middag	12	010	30	40	01N		34	84	WSW	3	27.5		

Middagsräkning den 20^{de} September

General kurs		General distans	
Latitud förliden middag	N 13° 22.1'	Longitud förliden middag	0 59° 48.5'
Differens i latitud	0° 12.7'	Differens i longitud	3° 58.5'
Inseglad räknad latitud	N 14° 12.5'	Inseglad räknad longitud	0 63° 47'
Observerad latitud	N 13° 35.3'	Longitud enligt kronometer	63
Departur		Longitud enligt lunar	

Magnetiska pejlingar, uttryckta i grader.	Lodningar.		Anmärkningar.
	Djup.	Bottens beskaffenhet.	
			Halfklar luft. Svår slingring.
			Halfklar luft. Något mindre slingring än förra vatten.
			Halfklar luft. Aftagande sjö.
			Halfklar luft. Aftagande vind och sjö.
			Halfklar luft. Jämn bris.
			Jämn vind med nästan klar luft. God sikt.

Tillfälliga observationer.

封筒在中物
めくれず

Dagbok, förd ä angr. "Industrie"

Kapten

H. O. Udden från Aden till Colombo år 1904.

Dag i veckan och månaden.	Timm.	Stäfvad kurs.	Deviation.	Magnetisk kurs, uttryckt i grader.	Magnetisk kurs, uttryckt i grader.	Måttvisande kurs, uttryckt i grader.	Knots.	Distans.	Påloppets ställning.	Vindens		Temperatur.
										riktning.	styrka 0-12.	
Tis - dags eftermiddag den 20 ^{de} Sept	1											
	2											
	3											
	4		050 $\frac{3}{8}$ 0 $\frac{1}{8}$ 0	050 $\frac{1}{4}$ 0			37 $\frac{1}{4}$ 21 $\frac{1}{4}$ WSW 4	29 $\frac{1}{8}$				
	5											
	6											
	7											
	8		050 $\frac{3}{8}$ 0 $\frac{1}{8}$ 0	050 $\frac{1}{4}$ 0			39 60 $\frac{1}{4}$ WSW 3	29 $\frac{1}{4}$				
	9											
	10											
	11											
	Middag 12		050 $\frac{3}{8}$ 0 $\frac{1}{8}$ 0	050 $\frac{1}{4}$ 0			39 $\frac{1}{4}$ 100 WSW 3	29 $\frac{1}{4}$				
Ons - dags förmiddag den 21 ^{da} Sept.	1											
	2											
	3											
	4		050 $\frac{3}{8}$ 0 $\frac{1}{8}$ 0	050 $\frac{1}{4}$ 0			39 39 WSW 3	29 $\frac{1}{4}$				
	5											
	6											
	7											
	8		050 $\frac{3}{8}$ 0 $\frac{1}{8}$ 0	050 $\frac{1}{4}$ 0			39 78 WSW 4	29 $\frac{1}{4}$				
	9											
	10											
	11											
	Middag 12		050 $\frac{3}{8}$ 0 $\frac{1}{8}$ 0	050 $\frac{1}{4}$ 0			36,5 14,5 WSW 4	29 $\frac{1}{4}$				

Middagsräkning den 21^{da} September

General kurs
 Latitud för tiden middag 12 19° 35,3'
 Differens i latitud 1° 53'
 Inseglad räknad latitud 11 12° 18'
 Observerad latitud 11 11° 42,3'
 Departur

General distans
 Longitud för tiden middag 0 68° 47'
 Differens i longitud 3° 35'
 Inseglad räknad longitud 0 67° 22'
 Longitud enligt kronometer
 Longitud enligt lunar

Magnetiska pejlningar, uttryckta i grader.		Lodningar.		Anmärkingar.
Djop	Båtens Fästst. Kubst.	Djop	Båtens Fästst. Kubst.	
				Klaffklar luft. Himmel motbeshödd
				Något aflagande vind Mestadels klar luft. Hög Sv-dyrning.
				Samma vind som fina vakten. Märk ho- rizont. SW-dyrning.
				Jämn vind. Märk motbeshöjd horisont rätt hög sjö.
				Frisk bris med klar luft; hög sjö. God sikt
				Frisk bris med klar luft; hög sjö. God sikt.

Tillfälliga observationer.

封筒在中物

Dagbok, förd a angf. "Industrie" Kapten

H. O. Udden från Aalen till Colombo år 1904.

Dag i veckan och månaden.	Timmen.	Stäfvad kurs.	Deviation.	Målfelt.	Behållen magnetisk kurs, uttryckt i grader.	Missvisning.	Behållen rättvisande kurs, uttryckt i grader.	Knot.	Distans.	Dagens siktning.	Vindens riktning.	Styrka 0-12.	Barometern.	Temperatur.			
														Luft.	Vatten.		
Om-lags eftermiddag den 21 ^{de} Sept.	1																
	2																
	3																
	4		OSO 80 80		OSO				40,5	55	WN	3	29,5				
	5																
	6																
	7																
	8		OSO 80 80		OSO				40,5	95,5	WN	3	29,5				
	9																
	10																
	11																
	Midnatt	12		OSO 80 80		OSO			41,5	37	WNW	3	29,5				
Sest-dags förmiddag den 22 ^{de} Sept.	1																
	2																
	3																
	4		OSO 80 80		OSO			38,5	75,5	WNW	3	29,5					
	5																
	6																
	7																
	8		OSO 80 80		OSO			38,5	14 1/2	WNW	3	29,5					
	9																
	10																
	11																
	Middag	12		OSO 80 80		OSO			37,5	52	WNW	3	29,5				

Middagsräkning den 22^{de} Septembris

General kurs
 Latitud för tiden middag N 11° 42,3
 Differens i latitud 1° 57,1
 Inseglad räknad latitud N 9° 39,2
 Observerad latitud N 9° 45,2
 Departur

General distans
 Longitud för tiden middag 0 67° 22'
 Differens i longitud 5° 24,5
 Inseglad räknad longitud 0 70° 46,5
 Longitud enligt kronometer
 Longitud enligt lunar

Magnetiska pejlningar, uttryckta i grader.	Lodningar.		Anmärkingar.
	Djup.	Botten beskaf. fmbst.	
			Jämn vind, ljig, molnströdd luft.
			Jämn vind, nästan klar luft. God sikt.
			Jämn vind, klar luft. God sikt.
			Jämn vind, klar luft. God sikt.
			Jämn vind, klar luft. God sikt.
			Jämn vind, luft antagande att ljigt utvände. Sikt: i luft.

Tillfälliga observationer.

封筒在中物

Dagbok, förd å angf. "Industrie"

Kapten

H. O. Udden från Aden till Colombo år 1904.

Dag i veckan och månaden.	Timm.	Stäfvad kurs.	Deviation.	Behållen magnetisk kurs, uttryckt i grader.	Missvisning.	Behållen rättvisande kurs, uttryckt i grader.	Knopp.	Distans.	Polarstjärnans ställning.	Vindens		Barometer.	Temperatur.	
										riktning	styrka 0-12.		Luft.	Vatten.
Ses - dags eftermiddag den 22 ^{de} Sept	1													
	2													
	3													
	4	0 50	80	80 10 50				43 1/2	95 1/2	WNW	3	29,3		
	5													
	6													
	7													
	8	0 50	80	80 10 50				41 1/2	97	NW	3	29,4		
	9													
	10	0 50	80	80 10 50				265	63,5					
	Middag 12	0 10 50	80	80 10 50				16580		NW	3	29,4		
	Ses - dags förmiddag den 23 ^{de} Sept	1												
2														
3														
4		0 10 50	80	80 10 50				37 1/2	17 1/2	N	0	3	29,4	
5		0 1/2 S	-	0 1/2 S				10 1/2	28,5					
6														
7														
8		0 1/2 S	-	0 1/2 S				29,5	58	Nordl.	4	29,4		
9														
10														
Middag 12		0 1/2 S	-	0 1/2 S				3896		Nordl.	4	29,4		

Middagsräkning den 23^{de} September

General kurs
 Latitud förliden middag 11 9° 45,2
 Differens i latitud 1' 55,7
 Inseglad räknad latitud 11 7° 49,5
 Observerad latitud 11 7° 49,5
 Departur

General distans
 Longitud förliden middag 0 70 46,5
 Differens i longitud 3' 27,5
 Inseglad räknad longitud 0 74 14
 Longitud enligt kronometer
 Longitud enligt lunar

Magnetiska pejlningar, uttryckta i grader.	Lodningar.		Anmärkingar.
	Djup.	Bakare Isklaf-fubst.	
			Bygig, molnbeständ luft. God sikt.
			Delvis öfverdragen luft. Jämn vind. God sikt.
			Delvis öfverdragen luft. Jämn vind. God sikt
			Vind stannat med mörka regnbågar; disig luft.
			Mörka moln, klar sikt har luft. Högst slungning.
			Luft med mörka, bygiga moln. Moderat sikt.

Tillfälliga observationer.

Torsdag Obs Lat. kl 10^h 30^m e.m. 11 8° 53,3
 Fredag Obs Lat. kl. 11^h 11^m 7° 53,8
 Obs Long kl. 11^h 11^m 0 74° 7,2

封筒在中物

アジヤ

Dagbok, förd a ängf "Industrie"

Kapten

H. O. Udden från Aden till Colombo år 1904.

Dag i veckan och månaden.	Timm.	Stäfvad kurs.	Deviation.	Magnet. kurs, uttryckt i grader.	Magnet. rättvisande kurs, uttryckt i grader.	Kompass.	Diskans.	Polarloggens ställning.	Vindens		Barometer.	Temperatur.
									Riktning.	Styrka 0-12.		
	1											
	2											
	3											
	4	0 1/4 N	1/8 O	0 1/2 N			48 1/2	39 1/2	NNW	3	29,7	
	5											
	6											
	7											
	8	0 1/4 N	1/8 O	0 1/2 N			41 1/2	31	NNW	3	29,7	
	9											
	10											
	11											
Midnatt	12	0 1/4 N	1/8 O	0 1/2 N			41,5	29,5	NNW	3	29,4	
	1											
	2											
	3											
	4	0 1/4 N	1/8 O	0 1/2 N			39 1/2	62 1/2	NNW	3	29,4	
	5											
	6	0 1/4 N	1/8 O	0 1/2 N			19 1/2	19 1/2	82			
	7											
	8	0 1/4 N	1/8 O	0 1/2 N			21,5	3,5	NNW	3	29,4	
	9											
	10											
	11											
Midnatt	12	0 1/4 N	1/8 O	0 1/2 N			38,5	72	WSW	3	29,4	

Förnings eftermiddag den 23 de Sept

Lor-lags förmiddag den 24 de Sept

Middagsräkning den 24 de September

General kurs		General distans	0 44° 19'
Latitud förliden middag	N 7° 49,5	Longitud förliden middag	3° 45'
Differens i latitud	0° 18,9	Differens i longitud	0 47° 59'
Inseglad räknad latitud	N 7° 16,5	Inseglad räknad longitud	
Observerad latitud	N 7° 30,6	Longitud enligt kronometer	
Departur		Longitud enligt lunar	

Compassens deviation på C = 0 1/4 N befunns vid just af solen vid uppgångarna
vara 1/8 O; ställer för 1/8 O.

Magnetiska pejlningar, uttryckta i grader.	Lodningar.		Anmärkingar.
	Djöp.	Bottens l. skaf. fubst.	
			Jämn vind, mestadels klar luft. God sikt.
			Jämn vind, klar luft.
			Jämn vind klar luft.
			Jämn vind, klar luft N. 4 Mini Kai fyr 0 1/4 N. L = 11 1/4
			Jämn vind, klar luft N. 1 1/2 Mini Kai fyr 1 N 1/2 O L = 28 1/2 dist = 6 1/2
			Jämn vind, klar luft Vacker väder Något dyning.
			Jämn vind klar luft Vacker väder Förfarande något dyning

Tillfälliga observationer.

封筒在中物

アジヤ

Dagbok, f6rd 5 anqf. "Industrie"

Kapten

H. O. Udden fr5n Aden till Colombo 5r 1904.

Dag i veckan och m5naden.	Timme.	St5fscad kurs.	Deviation.	M5rt.	Beh5llen magnetisk kurs, uttryckt i grader.	Missvisning.	Beh5llen r5ttvisande kurs, uttryckt i grader.	Knop.	Distans.	Packslagens s5llning.	Vindens r5gning.	Styrka 5-12.	Barometer.	Temperatur. Luft. Vatten.	
	1	0 7/8 N 50			0 5/8 N				37 45 3/4						
	2	0 1/8 S 40			0 1/8 3/4										
	3														
	4								38 3/4 84,5 SSW 3 29,4						
	5	0 1/8 S 40			0 8/10 3/4				2,5 94						
	6														
	7	0 8/10 S 40			0 8/10 3/4				28 92						
	8	0 8/10 S 40			0 10/10 4/10				4 3/4 26 3/4 SSW 3 29,4						
	9														
	10														
	11														
Midnatt	12	0 8/10 S 40			0 10/10 4/10				37 3/4 64 SSW 3 29,4						
	1														
	2														
	3														
	4	N 1/2 W 3/4			N 1/2 W 3/4				2 19,4						
	5	Kl. 5 ^h 50 ^m erh5llt l5tt ut5nfr5 Colombo hamnpiran. Kl. 6 ^h 45 ^m ankrade fr5n b5da ankrarna och f5rt5jdt 5btaut5 till b5uy medelst lokum5 trosser tv5areft5. Sedan da n5dv5r5nkigaste klammingsg5rom5nten voro fullgjorda dagen h5llts helig.													
	6														
	7														
	8														
	9														
	10														
	11														
Middag	12														

24^{de} Sept. 2-dags eftermiddag den

25^{de} Sept. 2-dags fr5nmiddag den

Middagsr5kning den

General kurs	General distans
Latitud fr5rliden middag	Longitud fr5rliden middag
Differens i latitud	Differens i longitud
Inseglad r5knad latitud	Inseglad r5knad longitud
Observerad latitud * 12 7° 30' S	Longitud enligt kronometer
Departur	Longitud enligt lunar

* H5llt 5f 5s5n.

Magnetiska pejlningar, uttryckta i grader.	L5dningar. Djep.	Balkens beslag. F5det	Anm5rkingar.
			Svagt 5fverdrag5n luft. N5got d5yning
			Halvklar luft. N5got d5yning.
			L5dat kl. 12 ^h L=68 5fj5n 5ng. L5ber vind. halvklar b5tt5n luft. d5ttig horisont
			Kl. 2 ^h Barbaryfyr: SO (S 45° O) dist. ca 18. L=81 L5ber vind. halvklar luft i b5rjan 5f vatten Klarnade vid 2. tiden
			Kl. 5 ^h 50 ^m erh5llt l5tt ut5nfr5 Colombo hamnpiran. Kl. 6 ^h 45 ^m ankrade fr5n b5da ankrarna och f5rt5jdt 5btaut5 till b5uy medelst lokum5 trosser tv5areft5. Sedan da n5dv5r5nkigaste klammingsg5rom5nten voro fullgjorda dagen h5llts helig.

Tillf5lliga observationer.

封筒在中物

Dagbok, förd ä ångf. "Industri"

Kapten

N. O. Wadden

från Aden till Colombo år 1904.

Dag i veckan och månaden.	Timme.	Stäfvad kurs.	Deviation.	Astron.	Behållen magnetisk kurs, uttryckt i grader.	Missvisning.	Behållen rättvisande kurs, uttryckt i grader.	Knops.	Distans.	Palenbolagens ställning.	Vindens		Barometer.	Temperatur.	
											riktning.	styrka 0-12.		Luft.	Vatten.

Måndagen den 26^{te} Sept.

Inlagt kol och vatten under loppet af f.m. samt utfördt diverse arbeten för fartygets klarläggning för afresa. På e.m. renspulvret öfverlämnat.

Nedannämnda män påmätta med kyrka följande:
Kock B. J. Fernando
Matros (Hav) John Henry

Stewart Lundin, Dykare Bergman.
Dykare Giltström samt timmerman Dahlberg sjukrapporterats samt undergitt läkarbesättning.

dags eftermiddag den

Tis-dags förmiddag den 27^{de} Sept.

Resan Colombo

kl. 6¹⁵ lämnades borbord anker hvarjämte maskinförlojningen intas
kl. 7¹⁵ kom lott ombord på sigbord anker och återstämde aktternas intas
kl. 7⁴⁵ aflämnades lott och stycket West 3¹⁵ W kl. 7⁴⁵ - så hvar en ändrade till
Syd 30 Syd 40 2 3/4 2 3/4 WTS 1 2 3/4

Syd 30 S 30 2 3/4 3 1/2
S 50 30 30 S 50 13,5 46 W 10 1 2 3/4

Middagsräkning den

General kurs
Latitud förliden middag
Differens i latitud
Inseglad räknad latitud
Observerad latitud
Departur

General distans
Longitud förliden middag
Differens i longitud
Inseglad räknad longitud
Longitud enligt kronometer
Longitud enligt lunar

Lodningar.

Magnetiska peklingar, uttryckta i grader.

Anmärkingar.

Klar luft, jämn blå.
Vacker väder

Singapore.

kl. 8¹⁵ Colombo fyr.
Okt dist 5'. L = 30,5

Lager vind, obetydlig östlig dyning. Luft nästan öfver skyad af molns moln.

kl. 10³⁰ m Barberg fyr.
Okt dist = 5'.
L = 30,5

Lager vind med siktbar luft, himmel molneströdd. Något dyning från S SW

Tillfälliga observationer.

封筒在中物

Dagbok, förd ä ångf. "Industrio"

Kapten

Dag i veckan och månaden.	Timme.	Stäfvad kurs.	Deviation.	Arlifla.	Behållen magnetisk kurs, uttryckt i grader.	Missvisning.	Behållen rättvisande kurs, uttryckt i grader.	Knopp.	Diskans.	Patentlogens sifferang.	Vindens		Barometer.	Temperatur.	
											riktning.	styrka 0-12.			Luft.
Tir-dags eftermiddag den 27 ^{de} Sept	1														
	2	S 7/8 O	30		Syd		20	66							
	3														
	4	O T S	30		O S O 30		24	90	W SW 2	29.4					
	5	O T S	30		O S O 30		4	94							
	6														
	7														
	8	O 3/4 N	30		O 1/4 S		37	31	W SW 2	29.4					
	9														
	10														
	11														
	Midnatt	12	O 5/8 N	30		O 1/4 S		42.5	73.5	SW 3	29.15				
Örn-dags förmiddag den 28 ^{de} Sept	1														
	2														
	3														
	4	O 5/8 N	30		O 1/4 S		41.5	15	SW 2	29.4					
	5														
	6														
	7														
	8	O 5/8 N	30		O 1/4 S		42 1/4	5 1/4	SW 3	29.4					
	9														
	10														
	11														
	Middag	12	O 5/8 N	30		O 1/4 S		37 1/4	94.5	W SW 3	29.56				

Middagsräkning den

General kurs

Latitud förliden middag

Differens i latitud

Inseglad räknad latitud N 5° 31'

Observerad latitud N 5° 31'

Departur

General distans

Longitud förliden middag

Differens i longitud

Inseglad räknad longitud O 84° 11'

Longitud enligt kronometer.

Longitud enligt lunar

N. O. Utdelen från Colombo till Singapore år 1904.

Magnetiska pejlningar, uttryckta i grader.	Lodningar.		Anmärkingar.
	Djup.	Bottens L-skaf foth. l.	
Nl. 2 ^o Pont de Galle fy i N. 67,5 O L-66			Jämn vind med delvis öfverdragen luft. Något SW dyning. God sikt.
Nl. 4 ^o 35 ^m Bondra Head: Nord L=74.			Jämn vind med delvis mulen luft. Obetydlig dyning från SW. God sikt.
			Något ökande vind med öfverdragen luft. Sikt bra.
			Jämn vind med lätta moln. Något slungning. God sikt.
			Luft med spridda moln. Jämn vind. God sikt.
			Jämn vind, luft till större delen molnbestrikt. Något SW dyning. God sikt.

Tillfälliga observationer.

封筒在中物

Dagbok, förd ä ångf. "Industria" Kapten

H. O. Udden från Colombo till Singapore år 1904.

Dag i veckan och månaden.	Timme.	Stäfvad kurs.	Deviation.	Mått.	Behållen magnetisk kurs, uttryckt i grader.	Missvisning.	Behållen rättvisande kurs, uttryckt i grader.	Knopt.	Diskans.	Polarisens skilling.	Vindens		Barometer.	Temperatur.	
											riktning	styrka 0-12.		Luft.	Vatten.
28 ^{de} Sept.	1														
	2														
	3														
	4	0 3/4 N	50	0 1/2 N			42.5	37	SW	3	27.5				
	5														
	6														
	7														
	8	0 3/4 N	50	0 1/2 N			42.5	77.5	SW	4	27.5				
	9														
	10														
	11														
	Middag	12	0 3/4 N	50	0 1/2 N		42.5	22	SW	4	27.5				
29 ^{de} Sept.	1														
	2														
	3														
	4	0 3/4 N	50	0 1/2 N			41	63	SW	4	27.5				
	5														
	6														
	7														
	8	0 3/4 N	50	0 1/2 N			42	5	SW	4	27.4				
	9														
	10														
	11														
	Middag	12	0 3/4 N	50	0 1/2 N		40	45	W/W	3	27.2				

Middagsräkning den 29^{de} Sept.

General kurs.
 Latitud förliden middag 12 5° 51'
 Differens i latitud 0° 8'
 Inseglad räknad latitud 12 5° 51'
 Observerad latitud 12 5° 51'
 Departur

General distans
 Longitud förliden middag 0 84° 11'
 Differens i longitud 4° 13'
 Inseglad räknad longitud 0 88° 24'
 Longitud enligt kronometer
 Longitud enligt lunar

Magnetiska pejlingar, uttryckta i grader.	Lodningar.		Anmärkningar.
	Djup.	Bottens h.-h.-f. kedel.	
			Jämn vind med mestadels molnbetäckt luft. Sjdd. dykning, slingring God sikt
			Ej fullt jämn vind, luft med mörka moln af ljigt utseende. Sjdd. dykning.
			Molnbiligt himmel stadig vind, något slingring. God sikt.
			Luft med spärddla moln. Stundom mycket lätta regnbågar. God sikt.
			Molnbiligt horisont. Jämn vind. God sikt
			Mestadels molnbetäckt luft. Jämn vind. God sikt. Något SW dykning.

Tillfälliga observationer.

封筒在中物

Dagbok, förd å ångf. "Industrio"

Kapten

H. O. Udden från Colombo till Singapore år 1904.

Dag i veckan och månaden.	Timme.	Stälvad kurs.	Deviation.	Måttid.	Behållen magnetisk kurs, uttryckt i grader.	Missvisning.	Behållen rätvisande kurs, uttryckt i grader.	Knopp.	Diskans.	Polaris ställning.	Vindens		Barometer.	Temperatur.	
											Riktning.	styrka 0-12.		Luft.	Vatten.
Torsdags eftermiddag den 29 ^{de} Sept.	1														
	2														
	3														
	4	0 3/4 N	50		0 1/2 N			42 87		SW	3	29.5			
	5														
	6														
	7														
	8	0 3/4 N	50		0 1/2 N			43 30		SW	4	29.5			
	9														
	10														
	11														
	Middag	12	0 3/4 N	50	0 1/2 N			41 1/2	71 1/4		SW	3	29.5		
Fredags förmiddag den 30 ^{de} Sept.	1														
	2														
	3														
	4	0 3/4 N	50		0 1/2 N			39 1/2	11		NW	5	29.5		
	5														
	6														
	7														
	8	0 3/4 N	50		0 1/2 N			43 54		WN	2	29.4			
	9														
	10														
	11														
	Middag	12	0 3/4 N	50	0 1/2 N			40.5	94.5		NN	5	29.4		

Middagsräkning den 30^{de} September

General kurs
 Latitud förliden middag $N 5^{\circ} 59'$
 Differens i latitud $0^{\circ} 46'$
 Inseglad räknad latitud $N 6^{\circ} 34'$
 Observerad latitud $N 5^{\circ} 58'$
 Departur

General distans
 Longitud förliden middag $0 88^{\circ} 24'$
 Differens i longitud $4^{\circ} 2'$
 Inseglad räknad longitud
 Longitud enligt kronometer $0 92^{\circ} 26'$
 Longitud enligt lunar

Magnetiska pejlingar, uttryckta i grader.	Lodningar.		Anmärkingar.
	Djup	Bottom beskaf. fubot.	
			Molnbestrodd luft. Något SW dyning God sikt.
			Skar himmel, jämn vind., något dyning God sikt
			Jämn vind, luft mesta del afver dragen af moln af sänderhet, byigt utseende
			Blit hård vind med starka regnskyar. Dittig luft.
			Moln himmel, Jämn bris. Siktbar luft. Sydlig dyning
			Moln, regnrig luft. Ständtals starka byar. God sikt.

Tillfälliga observationer.

封筒在中物

Dagbok, förd ä *ängf. "Industri"*

Kapten

H. O. Udden från *Colombo* till *Singapore* år 1904.

Dag i veckan och månaden.	Timm.	Stäfvad kurs.	Deviation.	Magnet. korr.	Behållen magnetisk kurs, uttryckt i grader.	Missvisning.	Behållen rättvisande kurs, uttryckt i grader.	Knopp.	Distans.	Pilotloggens ställning.	Vindens		Barometern.	Temperatur.	
											riktning.	styrka.		Luft.	Vatten.
<i>20-25 Sept</i>	1														
	2														
	3														
	4		$0 \frac{3}{4} N \frac{5}{8} O$		$0 \frac{1}{8} N$				43	$27 \frac{1}{2}$	W 1 S		32,95		
	5														
	6														
	7														
	8		$0 \frac{3}{4} N \frac{5}{8} O$		$0 \frac{1}{8} N$				42,5	80	Varialt. 2		29,36		
	9														
	10														
	11														
	Midnatt	12		$0 \frac{3}{4} N \frac{5}{8} O$		$0 \frac{1}{8} N$			42,4	$22 \frac{3}{4}$	NO		32,96		
<i>1-5 Okt</i>	1														
	2														
	3														
	4		$0 \frac{3}{4} N \frac{5}{8} O$		$0 \frac{1}{8} N$				41,5	$64 \frac{1}{4}$	SW		12,53		
	5														
	6														
	7		$0 \frac{3}{4} N \frac{5}{8} O$		$0 \frac{1}{8} N$				34	$98 \frac{1}{4}$					
	8		$0 \frac{1}{8} N \frac{5}{8} O$		$0 \frac{1}{8} S$				9	$7 \frac{1}{2}$	OSO		12,935		
	9														
	10														
	11														
	Middag	12		$0 \frac{1}{8} N \frac{5}{8} O$		$0 \frac{1}{8} S$			$39 \frac{3}{4}$	47	W SW		12,935		

Middagsräkning den

General kurs
 Latitud förliden middag $N 5^{\circ} 59,2'$
 Differens i latitud $0^{\circ} 8,2'$
 Inseglad räknad latitud $N 5^{\circ} 51'$
 Observerad latitud $N 5^{\circ} 51'$
 Departur

General distans
 Longitud förliden middag $0 91^{\circ} 45'$
 Differens i longitud $3^{\circ} 41'$
 Inseglad räknad longitud $0 96^{\circ} 24'$
 Longitud enligt kronometer
 Longitud enligt lunar

Magnetiska pejlingar, uttryckta i grader.	Lodningar.		Anmärkingar.
	Djup	Höjdas beskattnad.	
			Ostadiq vind med regubyar. Luft fullkomligt öfverdragen af mörka moln.
			Ostadiqa vindar, afklarad luft. God sikt
			Klar himmel, stadig, något okunde vind, något litet horisont.
			Kl. 4 ⁵ Pulo Bras fyr: S 21° O dist: c: a 16' L=64 Nästan stilla. Sjön klar himmel. Sv dyring. God sikt.
			Kl. 4 ³⁰ Pulo Bras fyr: S 1° 24' O dist=15,5. L=69 Jämn vind med nästan klar himmel God sikt.
			Mestadel klar luft. Mycket lätt vind Smul sjö. God sikt.

Tillfälliga observationer.

封筒在中物

Dagbok, förd a "angf. *Industria*" Kapten

H. O. Udden från Colombo till Singapore år 1904.

1^{da} Okt. (30 de Sept.)
Läs - dags eftermiddag den

Dag i veckan och månden	Timm.	Stäfvad kurs.	Deviation.	Magnet. Behållen magnetisk kurs, uttryckt i grader.	Misvisning.	Behållen rättvisande kurs, uttryckt i grader.	Knopp.	Distans.	Patentloggens ställning.	Vindens riktning.	Styrka 0-12.	Barometer.	Temperatur. Luft. Vatten.
	1												
	2												
	3												
	4	O 8 N	50	O 1 S				43,5 90,5		ONO	1 29,5		
	5												
	6							11,5 8					
	7												
	8	O 8 N	50	O 1 S				25 33		NO	2 29,5		
	9												
	10	O 8 N	50	O 1 S				16 49					
	11												
Midnatt	12	O 1 S	10	O 1 S				27 1/2 76 1/2		varierad	1 29,5		

Läs - dags förmiddag den 2^{da} Okt.

	1												
	2												
	3	O 1 S	10	O 1 S				36 12,5					
	4	SO 1 S	10	SO 1 S				5,5 17,5		varierad	1 29,5		
	5												
	6												
	7												
	8	SO 1 S	10	SO 1 S				42,5 61		NNW	1 29,5		
	9												
	10												
	11												
Middag	12	SO 1 S	10	SO 1 S				48 7		SO	2 29,5		

Middagsräkning den 2^{da} Oktob.

General kurs	8 62' 45" 0	General distans	2 37' 1/2
Latitud förliden middag	12 5' 50,3	Longitud förliden middag	161 16' 24"
Differens i latitud	1' 46,5	Differens i longitud	5' 32,1
Inseglad räknad latitud	12 4' 4,8	Inseglad räknad longitud	161 21' 56,1
Observerad latitud		Longitud enligt kronometer	
Departur		Longitud enligt linor	

Magnetiska pejlningar, uttryckta i grader.	Lodningar. Djup. Botten beskaf. fadit.	Anmärkingar.
		Jämn lätts bris, luft moln- bestrikt, smul ug. God sikt
		Jämn, något öfver vind med klar luft God sikt
		Svaga ostädiga vindar med lugt, moln moln- sträckt horisont. Blister
		Lättare vind och luft som föregående natt
		Luft öfverkyld af moln, kyiga moln, ständiga regn Mycket lätts vind
		Ulden himmel ostädig vind med reg. byar God sikt.

Tillfälliga observationer.

封筒在中物

Dagbok, för d ä *angl. Industrie* Kapten

Dag i veckan och månaden.	Timme.	Stäfvad kurs.	Deviation.	Magnetisk kurs, uttryckt i grader.	Magnetisk kurs, uttryckt i grader.	Magnetisk kurs, uttryckt i grader.	Magnetisk kurs, uttryckt i grader.	Magnetisk kurs, uttryckt i grader.	Magnetisk kurs, uttryckt i grader.	Vindens		Barometer.	Temperatur.
										riktning.	styrka.		
	1												
	2												
	3												
	4	SO 1/2 S 1/2 O		SO 1/2 S			41	45	stilla	0	29.5		
	5												
	6												
	7												
	8	SO 1/2 O 1/2 O		OSO			41	86	stilla	0	29.5		
	9												
	10												
	11												
Middag	12	OSO 1/2 O		SO 1/2 O			26	12	0	1	29.5		
	1												
	2												
	3	OSO					19 1/2	31 1/2					
	4	OTS 1/2 O		OSO 1/2 O			5	36 1/2	ONO	1	29.2		
	5												
	6												
	7												
	8	SO 1/2 O 1/2 O		SO 1/2 O			33	7 1/2	varierande	4	29.5		
	9												
	10												
	11	SO 1/2 O 1/2 O		SO 1/2 O			29.5	6.5					
Middag	12	SO 1/2 O 1/2 O		SO 1/2 O			11 1/2	17 1/2	Syd	4	29.5		

Middagsräkning den

General kurs
 Latitud förliden middag
 Differens i latitud
 Inseglad räknad latitud
 Observerad latitud
 Departur

General distans
 Longitud förliden middag
 Differens i longitud
 Inseglad räknad longitud
 Longitud enligt kronometer
 Longitud enligt lunar

H. O. Udden från Colombo till Singapore år 1904.

Magnetiska pejlningar, uttryckta i grader.	Lodningar.		Anmärkingar.
	Djup.	Botten beskaf.	
N. 25° 35' pass. Pulau Pandang dist. c. a 1' L = 30 1/4			Horizont molnbeläckt delvis. halvklar luft
N. 5 1/2° - Pulau Pandang; N. 5 1/2° W, North and South. Dist. c. a 1' L = 58 1/4			Horizont molnbeläckt halvklar luft.
N. 1° 15' - Ladao L = 18 N. 2° 15' - Ladao L = 24 1/2 N. 2° 30' - Ladao L = 28 1/2	4 1/2	5 1/2	Klar himmel med
N. 5° 30' - Luffellen bank för S 81° 30' O 1/2 N 1/2 Fr. N. 11° gäst med varierande fart.			moln horisont Gott sikt.
Gäst med varierande fart till N. 3° 30'			Moln. i de luft moln horisont, halfgott sikt
N. 7° 10' - Bukit Jugra i N. 28° O S 1/2 O Dist. 11'			Regnbygar, ostadig vind Rätt god sikt mellan byarna.
N. 10° 55' - Cap Beater fyr i N. 22° 30' O d. 7 1/2 L = 6.5.			Trick vind med moln höjd luft. Regist. Rätt god sikt.

Tillfälliga observationer.

封筒在中物

Dagbok, förd å ångf "Industrie"

Kapten

H. O. Udden från Colombo till Singapore år 1904.

Dag i veckan och månaden	Timm.	Stälvad kurs.	Deviation.	Magnetisk kurs, uttryckt i grader.	Magnetisk kurs, uttryckt i grader.	Magnetisk kurs, uttryckt i grader.	Magnetisk kurs, uttryckt i grader.	Magnetisk kurs, uttryckt i grader.	Magnetisk kurs, uttryckt i grader.	Vindens		Temperatur.
										riktning.	styrka 0-12	
Mån- dags eftermiddag den	1											
	2											
	3											
	4		SO 10 1/2 0		SO 10 1/2 0		44	15 59	SO 10 1/2 2 1/2			
	5											
	6											
	7											
	8		SO 10 1/2 0		SO 10 1/2 0			41 100	SO 10 1/2 2 1/2			
	9											
	10											
	11						23.5					
	Midnatt	12	SO 10 1/2 0		SO 10 1/2 0			16 1/2 40	SW 3 2 1/2			
Tis- dags förmiddag den	1											
	2											
	3											
	4											
	5											
	6											
	7											
	8											
	9											
	10											
	11											
	Middag	12										

Middagsräkning den

General kurs
Latitud förliden middag
Differens i latitud
Inseglad räknad latitud
Observerad latitud
Departur

General distans
Longitud förliden middag
Differens i longitud
Inseglad räknad longitud
Longitud enligt kronometer
Longitud enligt lunar

Magnetiska pejlningar, uttryckta i grader.	Lodningar.		Anmärkingar.
	Djup.	Bottens beskaffenhet.	
N. 1 1/2 m. pejlade i g. kl. 10 : N. 25 1/2 0. L = 17.			Molubestridd luft med mörk horisont, ostadig vind med hårda byar
N. 1 1/2 m. pejlade i g. kl. 11 : N. 30 5/6 0. L = 44. dir. 1/2			Solvis god sikt.
N. 1 1/2 m. pejlade i g. kl. 12 : N. 43 0. L = 44			Samma väder som föregående vakt.
N. 1 1/2 m. pejlade i g. kl. 1 : N. 42 0. L = 53			Mestadels öfverskyddad luft. moln mörka af byigt skensid.
N. 1 1/2 m. pejlade i g. kl. 2 : N. 43 5/6 0. L = 23.5			Ret god sikt.
N. 1 1/2 m. pejlade i g. kl. 3 : N. 42 0. L = 53			Byigt luft, ostadig vind med hårda regn- byar.
N. 1 1/2 m. pejlade i g. kl. 4 : N. 42 0. L = 53			Ostadig vind, behag. med luft helt klar.

Tillfälliga observationer.

封筒在中物

Dagbok, förd a *ängf. "Industrie"* Kapten

H. O. Udden från liggande till Singapore år 1904.

Dag i veckan och månaden.	Timme	Stäfva kurs.	Deviation.	Måttid.	Behållen magnetisk kurs, uttryckt i grader.	Måttidning.	Behållen rättvisande kurs, uttryckt i grader.	Krop.	Diskans.	Patentloggens stillning.	Vindens riktning.	Styrka 0-12.	Barometer.	Temperatur. Luft. Vatten.
<i>Onsdagen den 5^{te} Oktober</i>														
	1	<i>Swältat och mätat uttidan, tagit in</i>												
	2	<i>16 tons vatten till pannan. En mans vikt</i>												
	3	<i>för natten.</i>												
	4													
	5													
	6													
	7													
	8													
	9													
	10													
	11													
Middag	12													
<i>Torsdags f.m den 6^{te} Okt</i>														
	1	<i>Gjort sjöklart samt utförd</i>												
	2	<i>diverse andra arbeten.</i>												
	3													
	4													
	5													
	6													
	7													
	8													
	9													
	10													
	11													
Middag	12													

Magnetiska pejlingar, uttryckta i grader.		Lodningar.		Anmärkningar.
		Djup.	Bottom beskaf. Kubel.	
				<i>Saba vind med halffklar luft.</i>

Middagsräkning den

- | | |
|-------------------------|----------------------------|
| General kurs | General distans |
| Latitud förliden middag | Longitud förliden middag |
| Differens i latitud | Differens i longitud |
| Inseglad räknad latitud | Inseglad räknad longitud |
| Observerad latitud | Longitud enligt kronometer |
| Departur | Longitud enligt lunar |

Tillfälliga observationer.

封筒在中物

Dagbok, förd ä ångf. "Industrie"

Kapten

H. O. Udden från Singapore till Hongkong år 1904.

Dag i veckan och månaden.	Timm.	Stälvad kurs.	Deviation.	Magnet. Avvik.	Behållen magnetisk kurs, uttryckt i grader.	Måttvisning.	Behållen rättvisande kurs, uttryckt i grader.	Knop.	Distans.	Vindens		Temperatur.	
										riktning.	styrka 0-12.	Luft.	Vatten.
Fre-dags eftermiddag den 7 ^{de} Okt.	1												
	2												
	3												
	4	N 10	40	N 10 40				41 25	NW	2	29.5		
	5												
	6												
	7												
	8	N 10	40	N 10 40				40 65	NW	2	29.5		
	9												
	10												
	11												
	Middnatt	12	N 10	40	N 10 40			41 7 1/4	NW	3	29.7		
Lör-dags förmiddag den 8 ^{de} Okt.	1												
	2												
	3												
	4	N 10	40	N 10 40				40 7 1/2	Nord	4	29.5		
	5												
	6												
	7												
	8	N 10	40	N 10 40				40 88	Westl.	4	29.7		
	9	N 10	40	N 10 40				12 100					
	10												
	11												
	Middag	12	N 40	40	N 10			29 29	NW	7	29.7		

Middagsräkning den

General kurs
 Latitud för tiden middag N 3° 58.2
 Differens i latitud 3° 53.8
 Inseglad räknad latitud N 7° 52.1
 Observerad latitud N 7° 21.6
 Departur

General distans
 Longitud för tiden middag 105° 11.5
 Differens i longitud 1° 12.3
 Inseglad räknad longitud 106° 23.8
 Longitud enligt kronometer 106° 23.8
 Longitud enligt lunar

Magnetiska pejlningar, uttryckta i grader.	Lodningar.		Anmärkingar.
	Djup.	Bottens beskaffenhet.	
			Luft öfverstygad med lätta moln. Jämn bris. God sikt.
			Klar himmel med mörka moln i horisonten. Jämn bris. God sikt.
			Ganska frisk bris med mulen, byig luft. Sikt god.
			Frisk bris med byig luft. halfklar luft.
			Frisk vind med mulen, byig luft. stundom hårda regnbyar. God sikt.
			Samma väder som föregående nakt.

Tillfälliga observationer.

封筒在中物

Dagbok, förd a "ingf. Industrie"

Kapten

H. O. Udden från Singapor till Hong-kong år 1904.

Dag i veckan och månaden.	Timme.	Stäfvad kurs.	Deviation.	Magnetisk kurs, uttryckt i grader.	Magnetisk kurs, uttryckt i grader.	Magnetisk kurs, uttryckt i grader.	Behållen rättvisande kurs, uttryckt i grader.	Behållen rättvisande kurs, uttryckt i grader.	Knops.	Distans.	Pentagonens ställning.	Vindens riktning.	Vindens styrka 0-12.	Barometer.	Temperatur. Luft. Vatten.
	1														
	2														
	3														
	4	NO 8 1/2	10	NO 10						25	1	NO	5	29,75	
	5														
	6														
	7														
	8	NO 8 1/2	10	NO 10						24	25	NO	3	5	29,8
	9														
	10														
	11	NO 8 1/2	10	NO 10						13	38				
Midnatt	12	NO 8 1/2	10	NO 10						84	96 1/2	NO	5	29,74	
	1														
	2														
	3														
	4	NO 8 1/2	10	NO 10						34 1/2	81	NO	5	29,8	
	5														
	6	NO 8 1/2	10	NO 10						18 1/2	98 1/2				
	7	NO 8 1/2	10	NO 10						9 1/2	9,5				
	8	NO 8 1/2	10	NO 10						9 1/2	18 1/2	NO	3	29,74	
	9														
	10														
	11														
Middag	12	NO 8 1/2	10	NO 10						41 1/2	60	NO	4	29,77	

Söndags eftermiddag den 1^{de} Okt.

Måndags förmiddag den 11^{de} Okt.

Middagsräkning den

General kurs
Latitud förliden middag
Differens i latitud
Inseglad räknad latitud
Observerad latitud
Departur

General distans
Longitud förliden middag
Differens i longitud
Inseglad räknad longitud
Longitud enligt kronometer
Longitud enligt lunar

Magnetiska pejningar, uttryckta i grader.	Lodningar. Djup.	Botten beskaf. Fuhet.	Anmärkingar.
kl. 1 ⁵⁰ m. pejl. Mega Point: N. 61 1/2 W dist 10. S. = 78			Styf vind med härd sjö, klar himmel, god sikt.
kl. 5 ⁵ under gång mot hög och bratt mot höj. Blev saluzen sönderslagen och rummet började fyllas med vatten, hvar för vandra och lösnad. och rummet tömdes med stora pumpen. Sjöbrist. Stachelis			Styf vind med härd brytande sjö. Siktbar luft.
kl. 10 ⁵⁰ m. Cape Padaran fyr i lysvittet: N. 35 1/2 W. S. = 38			Frisk, ojämn vind med stjerklar luft. God sikt.
kl. 3 ⁵ Cape Padaran fyr: N. 37 1/2 W. Dist 8. S. = 71			Frisk, ojämn vind med stjerklar luft. God sikt.
			Jämn bris med mulet lugig luft. Delvis god sikt.
			Ojämn, frisk bris med mulet himmel. härd sjö, god sikt.

Tillfälliga observationer.

封筒在中物



Dagbok, förd ä ångf. "Industrie" Kapten

Dag i veckan och månaden.	Timme.	Stäfvad kurs.	Deviation.	Behållen magnetisk kurs, uttryckt i grader.	Magnetisk rättvisande kurs, uttryckt i grader.	Kroop.	Diskans.	Polaris stjärnans sällning.	Vindens		Barometer.	Temperatur.	
									riktning.	styrka 9-12.		Luft.	Vatten.
10 ^{te} Okt.	1												
	2												
	3												
	4	N 40	40	N 20			39	99	NO	8	27,5		
	5												
	6												
	7												
	8	N 10	40	N 10 40			37	86	NO	8	27,		
	9												
	10												
	11												
	Midnatt	12	Nord	-	Nord								
11 ^{te} Okt.	1												
	2												
	3												
	4	Nord	-	Nord			33	10	N 70	6	27,5		
	5												
	6												
	7												
	8	Nord	-	Nord			40	50	N 70	5	27,5		
	9												
	10												
	11												
	Middag	12	Nord	-	Nord								

Middagsräkning den 11^{te} Okt.

General kurs
 Latitud förliden middag
 Differens i Latitud
 Inseglad räknad latitud
 Observerad latitud N 19° 6'
 Departur

General distans
 Longitud förliden middag
 Differens i longitud
 Inseglad räknad longitud
 Longitud enligt kronometer
 Longitud enligt lunar
 * antag. fel af läsning af logg

H. O. Udden från Singapore till Hong-kong år 1904.

Magnetiska pejlningar, uttryckta i grader.	Lodningar.		Anmärkingar.
	Djop.	Bottens beskaf. fohst.	
			Mycket hård vind med mulet lugig luft. Hög NO dymning. Öfverspolning.
			Fartfarande samma väder som föryjende vakt.
			Hård, ostadig bris med mulet, lugig himmel. God sikt.
			N. 5-20 ^m Puls Kambis fyr: N 75 W L. 23.
			Ojämn, något aftagande vind med mestadels öfverbragen luft. medelgod sikt.
			Hård, ojämn vind. molnigt horisont. Hög sjö. God sikt.
			Friid vind med kraftig öfverspolande sjö. Luft mestadels mulet af lugigt utseende. N. O dymning.

Tillfälliga observationer.

Om denna dag har ett fortygert tillhörigt manuss. g. v. i. skunt och anledning. Finns misstänkt någon af besättningens olofligt tillägnat sig det samma och aflyttat i Singapore.

封筒在中物

Dagbok, förd ä ångf. "Industrie" Kapten

Dag i veckan och månaden.	Timme.	Stäfvad kurs.	Deviation.	Magnet. Behållen magnetisk kurs, uttryckt i grader.	Magnet. Behållen rättvisande kurs, uttryckt i grader.	Korr. Distans.	Polarhöjdens ställning.	Vindens		Barometer.	Temperatur.
								riktning.	styrka.		
11 ^{te} Okt.	1										
	2										
	3										
	4	Nord	-	Nord	36 ³	26	N 70	6	29,9		
	5										
	6										
	7										
	8	Nord	-	Nord	39	65	N 40	4	29,88		
	9										
	10										
	11										
	Midnatt	12	Nord	-	Nord	38 ³	5 ³	Nordl.	4	29,88	
12 ^{te} Okt.	1										
	2										
	3										
	4	Nord	-	Nord	41 ⁴	45	N 0	3	29,9		
	5										
	6										
	7										
	8	Nord	-	Nord	32	77	O 12	4	29,86		
	9										
	10										
	11										
	Middag	12	Nord	-	Nord	38,5	15,5	O 12	4	29,84	

Middagsräkning den 12^{te} Okt.

General kurs	General distans
Latitud för tiden middag	Longitud för tiden middag
Differens i latitud	Differens i longitud
Inseglad räknad latitud	Inseglad räknad longitud
Observerad latitud $12^{\circ} 17' 15''$	Longitud enligt kronometer $0^{\circ} 10' 55''$
Departur	Longitud enligt lunar

H. O. Udden från Singapore till Hong-kong år 1904.

Magnetiska pejlingar, uttryckta i grader.	Lodningar.		Anmärkingar.
	Djup.	Bottens beskaffenhet.	
			Frisch, lugn vind, jämn mulen himmel, bratt yr. God sikt.
			Frisch vind med klar genutt och mulen horisont. Lång dykning, bratt yr.
			Ojämn vind med moderat luft och kraftiga regnbyar. Hög dykning.
			Jämn, klar blå himmel, hög dykning. God sikt.
			Frisch vind med luft med spridda moln. Hög dykning från NO. Medelgod sikt.
			Frisch, jämn vind med klar himmel och mulen horisont. NO dykning. God sikt.

Tillfälliga observationer.

封筒在中物

Dagbok, förd ä angr. "Industri" Kapten

Dag i veckan och månaden.	Timme.	Stäfvad kurs.	Deviation.	Behållen magnetisk kurs, uttryckt i grader.	Missvisning.	Behållen rätvisande kurs, uttryckt i grader.	Knopp.	Diskurs.	Polarlörens sällning.	Vindens		Barometer.	Temperatur.	
										riktning	styrka 4-12.		Luft.	Vatten.
Onsdags eftermiddag den 13 ^{de} Okt.	1													
	2													
	3													
	4		N 07 N 40		N 07 N			34.50			N 0	4	27.7	
	5													
	6													
	7													
	8		N 01 N 46		N 03 N			35.85			N 0	4	27.2	
	9													
	10													
	11													
	Midnatt	12		N 01 N 46		N 03 N		37.22			N 0	4	27.2	
Torsdags förmiddag den 14 ^{de} Okt.	1													
	2													
	3													
	4		N 01 N 40		N 03 N			37.5	57.5		N 0	4.5	27.4	
	5		N 01 N 40		N 03 N			38.72						
	6													
	7													
	8		N 2 W 40		N 3 W			26.98			N 10	5	27.2	
	9													
	10		N 2 W 40		N 3 W			18.7	11.7					
	11		N 3 W 40		N 4 W			6	17.7					
	Middag	12		N 0 3 N 40		N 0 2 N		20.4	18		N 0	5	27.2	

Middagsräkning den

General kurs
 Latitud förliden middag
 Differens i latitud
 Inseglad räknad latitud
 Observerad latitud
 Departur

General distans
 Longitud förliden middag
 Differens i longitud
 Inseglad räknad longitud
 Longitud enligt kronometer
 Longitud enligt lunar

H. O. Udden från Singapore till Hong-kong år 1904.

Magnetiska pejlingar, uttryckta i grader.	Lodningar.		Anmärkningar.
	Djup.	Botten beskaffenhet.	
			Jämn, frisk vind med öfver- skydd, delvis genombruten luft f. N 0 d. g. v. i. n. g.
			Jämn, frisk vind med stjärnklar luft. N 0 d. g. v. i. n. g. . Sättning och öfver- spöling. God sikt.
			Samme väder som föreg- ande vakt.
			Frisk, ojämn vind med molnbeklädd luft. Något aftagande d. g. v. i. n. g. . Klart s. j. o.
			Frisk, jämn vind med jämnmoln himmel N 0 d. g. v. i. n. g.
			El 9 ^{te} Tankou point : N 22 30 W L 5.
			Frisk vind, ojämn, bult s. j. o. och d. g. v. i. n. g. . Öfver- spöling. Luft delvis klar horisont molnbeklädd.

Tillfälliga observationer.

封筒在中物

Dagbok, för d ä ingl. "Industrie" Kapten

H. O. Udden från Singapore till Hong-kong år 1904.

Dag i veckan och månaden.	Timme.	Stäfvad kurs.	Deviation.	Magnetisk kurs, uttryckt i grader.	Magnetisk kurs, uttryckt i grader.	Knots.	Diskurs.	Pentagonens ställning.	Vindens		Diameter.	Temperatur.		
									riktning.	styrka 0-12.		Luft.	Vatten.	
154 Okt.	1													
	2													
	3													
	4		NO	20	NO 20		37	75	NO	5	29.2			
	5													
	6													
	7													
	8		NO	20	NO 20		32 1/2	7 1/2	NO	4	29.6			
	9													
	10													
	11		NO	20	NO 20		17 1/2	25						
	Midnatt	12	NO 1/2 O	20	NO 20		19	49	NO	4	29.5			
155 Okt.	1													
	2													
	3													
	4		NO 1/2 O	20	NO 20		36	80	NO	4	29.2			
	5													
	6													
	7													
	8		NO 1/2 O	20	NO 20		37	17	NO	5	29.2			
	9													
	10													
	11													
	Middag	12	NO	20	NO 20		7 1/2	57	NO	4	29.8			

Middagsräkning den

General Kurs
 Latitud förliden middag
 Differens i latitud
 Inseglad räknad latitud
 Observerad latitud
 Departur

General distans
 Longitud förliden middag
 Differens i longitud
 Inseglad räknad longitud
 Longitud enligt kronometer
 Longitud enligt lunar

Magnetiska pejlingar, uttryckta i grader.	Lodningar.		Anmärkingar.
	Djup.	Bottens beskaffenhet.	
Pl. 12 50m North Java island i NW 1/2 S = 46			Frist vind med mulen himmel. Klabb sjö. God sikt.
			Ojämn, lugn vind delvis klar luft, klabb sjö. God sikt.
			Lugn, frist vind med mulad klar luft, klabb sjö, härlig siktning. God sikt.
			Samma väder och vind som föregående vecka.
			Lugn bris med himmel med spridda moln, hög dyning NO. Klabb god sikt.
Pl. 11 75m Gap Rock i Ost. S = 49 1/2 dist. 1			Lugn, frist bris, mulen luft. God sikt. Smul sjö.

Tillfälliga observationer.

封筒在中物

Dagbok, förd å angr. "Industria" Kapten

H. O. Waddén från Hongkong till Elliot Island år 1907.

Dag i veckan och månaden.	Timme.	Stäfvad kurs.	Destination.	Ardreth.	Behållen magnetisk kurs, uttryckt i grader.	Magnetisk skillnad.	Behållen rättvisande kurs, uttryckt i grader.	Knop.	Distans.	Patentloggens sällning.	Vindens		Temperatur.	
											riktning.	styrka 9-12.	Luft.	Vatten.
	1													
	2													
	3													
	4				Legat till ankars.									
	5				kl. 4 ⁵ 25 ^m lätades ankars och fortsattes till 4 ⁵ 30 ^m , men									
	6				da vind och 4 ⁵ befanns för hårt och brytande vänder									
	7				åter tillbaka till ankarsplatserna och ankars för									
	8				behålls ankars kl 5 ⁵ 45 ^m									
	9													
	10													
	11													
Midnatt	12				Ligga till ankars.									
	1													
	2													
	3													
	4				Ligga till ankars.									
	5													
	6													
	7													
	8				Ligga till ankars.									
	9													
	10													
	11													
Middag	12				Ligga till ankars.									

Sju-dags eftermiddag den 16^{de} Okt.

Mån-dags förmiddag den 17^{de} Okt.

Middagsräkning den

- | | |
|-------------------------|----------------------------|
| General kurs | General distans |
| Latitud förliden middag | Longitud förliden middag |
| Differens i latitud | Differens i longitud |
| Inseglad räknad latitud | Inseglad räknad longitud |
| Observerad latitud | Longitud enligt kronometer |
| Departur | Longitud enligt lunar |

Magnetiska pejlningar, uttryckta i grader.	Lodningar.		Anmärkingar.
	Djup.	Botten beskaffenhet.	
			Storm, mycket och byig luft.
			Två mans vakt.
			D: med D:
			Två mans vakt.
			Storm, häftiga byar
			D: med D:
			Två mans vakt.
			D: med D:
			Något litet aftagande vind.

Tillfälliga observationer.

封筒在中物

Dagbok, förd ä *angf. Industri* Kapten

J. O. Udden från *Hongkong*, till *Elliot Island* år 1904.

Dag i veckan och månaden.	Timme.	Stäfvad kurs.	Deviation.	Mått.	Behållen magnetisk kurs, uttryckt i grader.	Missvisning.	Behållen rättvisande kurs, uttryckt i grader.	Knop.	Distans.	Patentloggens ställning.	Vindens		Barometern.	Temperatur.	
											riktning	styrka 0-12		Luft.	Vatten.
14 ^{de} Okt.	1														
	2														
	3														
	4														
	5														
	6														
	7														
	8														
	9														
	10														
	11														
	Midnatt	12													
15 ^{de} Okt.	1														
	2														
	3														
	4														
	5														
	6														
	7														
	8														
	9														
	10														
	11														
	Middag	12													

14^{de} Okt. - dags eftermiddag den

15^{de} Okt. - dags förmiddag den

Ligga till ankars NO 10 21/15

Ligga till ankars NO 10 21/15

Ligga till ankars NO 10 21/15

Ligga till ankars NO 9 21/15

kl. 6⁵ lätades ankar och fortvatten till sjö
 Gick half fäst till kl. 7¹ de Juthang point pass. S = 0,
 kreptra stycke varannan kursen till 7⁵⁵ då S = 5, kreptra stycke
 NO 20 20 # 3 8 NO 20 8 21/15

ONO 20 ONO 20 43 45 7 ONO 7 80

Middagsräkning den

General kurs	General distans
Latitud förliden middag	Longitud förliden middag
Differens i latitud	Differens i longitud
Inseglat räknad latitud	Inseglat räknad longitud
Observerad latitud	Longitud enligt kronometer
Departur	Longitud enligt lunar

Magnetiska pejlningar, uttryckta i grader.		Lodningar.		Anmärkningar.
Djup.	Botten beskaf. Kubet.	Djup.	Botten beskaf. Kubet.	
				Storm. Halfklar luft.
				S = med D =
				S = med D =
				Något litet oförändrad vind, eljest samma väder som föregående nakt.
				Något hård bris, med svår halfklar luft, kraftig sjö, hård sättning. God sikt.
				kl. 10 ⁵ pass Single Island S = 27
				kl. 11 ⁵⁵ pass Menzies Island S = 41

Tillfälliga observationer.

封筒在中物

Dagbok, förd a angf. *Industria* Kapten

Dag i veckan och månaden.	Timm.	Stäfvad kurs.	Deviation.	Magnet. korr.	Behållen magnetisk kurs, uttryckt i grader.	Måttvisande kurs, uttryckt i grader.	Knap.	Distans.	Polarloppens ställning.	Vindens		Temperatur.	
										riktning	styrka 0-12	Luft.	Vatten.
Tis- dags eftermiddag den 18 4 06	1												
	2												
	3												
	4	0N040 40	01N			36 86,5	0211	3 30					
	5												
	6												
	7												
	8	0N040 40	01N			36 83	0211	3 29,6					
	9												
	10												
	11												
	Midnatt	12	201040 30	201040			12 62	20104 29,11					
Ons- dags förmiddag den 19 4 06	1												
	2												
	3												
	4	201040 40	201040			36 98	20104 3 29,11						
	5												
	6												
	7												
	8						0 33,5	2203 29,11					
	9												
	10												
	11												
	Middag	12	2042 30	2042			36 70	2201 30					

Middagsräkning den

General kurs
 Latitud förliden middag
 Differens i latitud
 Inseglad räknad latitud
 Observerad latitud
 Departur

General distans
 Longitud förliden middag
 Differens i longitud
 Inseglad räknad longitud
 Longitud enligt kronometer
 Longitud enligt lunar

H. O. Volden från *Shungking* till *Elliot Island* år 1904.

Magnetiska pejlingar, uttryckta i grader.	Lodningar.		Anmärkingar.
	Djup.	Bottom i Skaf-fot.	
<p>24. 12. 50^m pass. <i>Tauk</i> <i>Peak L=54.</i></p> <p>24. 3. 50^m pass. <i>Reef</i> <i>island L=83</i></p>			<p>Jämn, ofstogande bris med klar himmel. Något ostlig dyning. God sikt.</p>
			<p>Jämn bris med klar luft. God sikt. Ostlig dyning.</p>
<p>24. 9. 50^m <i>Breaker Point</i> <i>Sp: N 51 30' O. L=34</i></p> <p>24. 10. 45^m <i>Breaker point</i> <i>Sp: N 11 15' W dist. 7. L=50.</i></p>			<p>Jämn, frisk bris med ofvanklar luft. God sikt. Rätt höj 20 dyning.</p>
			<p>Jämn, frisk vind med ofvanklar luft. God sikt. Aftogande dyning.</p>
<p>24. 5. 5^m <i>High Landmark</i> <i>Sp: N 25 18' W dist. 7 1/2. 7/2</i></p> <p>24. 8. 5^m pass. <i>Brother</i> <i>island. L=83,5.</i></p>			<p>Jämn, rätt frisk vind med minsten klar luft. Något N O dyning. God sikt.</p>
			<p>Nastan stilla, himmel ofvanklar med litte moln. Låg N O dyning. God sikt.</p>

Tillfälliga observationer.

封筒在中物

Dagbok, för d ä angf. *Industrii*

Kapten

H. O. Udden från *Hongkong* till *Ellers Island* år 1904.

Dag i veckan och månaden.	Timm.	Stälvad kurs.	Deviation.	Behållen magnetisk kurs, uttryckt i grader.	Mässning.	Behållen rättvisande kurs, uttryckt i grader.	Knoop.	Distans.	Polarhögens ställning.	Vindens		Barometer.		Temperatur. Luft. Vatten.
										Riktning	Styrka 0-32.	Hög.	Låg.	
19 ^{de} Okt	1													
	2													
	3													
	4	NO	30	NO 30				3	7.5	Syd. 2	29.11			
	5													
	6													
	7	NO	30	NO 30				31	35.5					
	8	NO 10	30	NO 10 30				4.5	40	Syd. 2	29.12			
	9													
	10	NO 10	30	NO 10 30				17	57					
	11	NO 40	30	NO 40 30				8	65					
	Middag	12	NO 10 30	30	NO 10 30			13	78	SO	129.11			
20 ^{de} Okt	1													
	2													
	3													
	4	NO 30	30	NO 30				37	15	SW	4	29.11		
	5													
	6	NO 30	30	NO 30				13	28					
	7													
	8	NO 30	30	NO 30				25	53	SW	3	29.11		
	9													
	10													
	11													
	Middag	12	NO 30	30	NO 30			40.5	93.5	NO	7	29.11		

Middagsräkning den

General kurs
Latitud förliden middag
Differens i latitud
Inseglad räknad latitud
Observerad latitud
Departur

General distans
Longitud förliden middag
Differens i longitud
Inseglad räknad longitud
Longitud enligt kronometer
Longitud enligt lunar

Magnetiska pejlingar, uttryckta i grader.	Lodningar.		Anmärkingar.
	Hög.	Botten beskif. f. f. f.	
NO 150 ^o Chapel Island fyr N 98 ^o W dist. 4. L = 8.5 NO 375 ^o Dodd Island N 50 ^o 30' W dist. 3.4 L = 1.5			Västan klar luft, delvis öfverdragen med guss, lätta moln. Lätt bris. God sikt.
NO 85 ^o Ocksen Island fyr N 62 ^o O			Luft delvis öfverdragen af guss, lätta, långsträckt moln. God sikt. Lätt bris.
NO 105 ^o Ocksen Island fyr S 35 ^o 45' O. dist. 2 L = 57.			Himmel delvis öfverdragen med lätta moln, västan stilla, något byning. God sikt.
2 ^o 15 ^o Turnabrot Island fyr N 70 ^o W dist. 1.5 L = 18.			Frick vind med stjern- klar luft. smul fyr. God sikt
5 ^o 30 ^o Jungkan fyr N 77 ^o 11' W dist. 4. L = 28			De med De
NO 9 ^o pass. Jung Jung Island. L = 63 ^o			Häftig, byig vind från NO. sjönn, kraft, bygländ fyr. Öfverdragen luft.

Tillfälliga observationer.

Torsdags m. d. den 20^{de} Okt. erkände Timmermann Dahlberg att han redan mellan den 5^{de} och 6^{de} Okt. olofligen tillägnat sig förutnämnda manövervärd och sålde det sommar till några af besättningen ombord i amerikanska missionsfartyget "Morning Star". En del klädespersoner, kläcka m. m. har öfver på synligt sätt förvärvat, gerringsmannen skänk.

封筒在中物

アジア

Dagbok, för d ängf. "Industrie"

Kapten

Dag i veckan och månaden.	Timm.	Stäfvad kurs.	Deviation.	Mått.	Behållen magnetisk kurs, uttryckt i grader.	Mått.	Behållen rätvisande kurs, uttryckt i grader.	Kropp.	Distans.	Vindens		Temperatur.		
										riktning	styrka	Luft.	Vatten	
	1													
	2													
	3													
	4	NW	W	NW 1/4 W			3 1/2	28 1/2	20 1/2	8	29 1/2			
	5	Styrt varierande kurs.												
	6	Pl. 6 1/2 ankrade till följ. af storm i P. kv. i												
	7	harbour för balast ankars och 30 fms lätting.												
	8	Hålla sjunkta. NO 8 29 1/2												
	9													
	10													
	11													
Middag	12	Ligga till ankars NO 8 29 1/2												
	1													
	2													
	3													
	4	Ligga till ankars NO 8 29 1/2												
	5													
	6	Pl. 6 1/2 höjvade ankars upp och resan fortsatte												
	7	NO 10 1/2 20 ONO 2 1/2 2 1/2 NO 7 30 1/2												
	8													
	9													
	10													
	11													
Middag	12	NO 10 1/2 20 NO 10 1/2 20 2 1/2 39 NO 7 30 1/2												

Middagsräkning den

General kurs
Latitud förliden middag
Differens i latitud
Inseglad räknad latitud
Observerad latitud
Departur

General distans
Longitud förliden middag
Differens i longitud
Inseglad räknad longitud
Longitud enligt kronometer
Longitud enligt lunar

H. O. Udden från Hongkong till Elliot Island år 1904.

Magnetiska pejlningar, uttryckta i grader.	Lodningar.		Anmärkingar.
	Djup.	Bottens beskaffenhet.	
Pl. 3 1/2 pass. Muck- vass och L = 25 1/2			Mycket hård vind med öfranskynd, blyg luft. Kort och brutt sjö. Håljord och.
			Mycket hård vind med mulen, regnig och dimmig luft.
			D = med D =
			D = med D =
			Hård, något litet öftig (4/5) vind med blyg, mulen luft. Kraftt sjö.
			Hård vind med mulen, blyg luft. Hög, östand sjö.

Tillfälliga observationer.

封筒在中物

Dagbok, förd a

angf. "Industrie"

Kapten

Dag i veckan och månaden.	Timme.	Stäfvad kurs.	Deviation.	Mått.	Behållen magnetisk kurs, uttryckt i grader.	Missvisning.	Behållen rättvisande kurs, uttryckt i grader.	Knop.	Distans.	Patenlogens ställning.	Vindens		Barometer.	Temperatur.
											riktning.	styrka 0-12.		
	1													
	2	N 01° 0'	20		N 01° 0'			12	57,5					
	3													
	4	N 01° 0'	20		N 01° 0'			2	73	N 0	7	21,11		
	5													
	6	N 01° 0'	20		N 01° 0'			15	88,5					
	7													
	8	N 02° 0'	20		N 02° 0'			15	9	N 20	7	30,04		
	9													
	10													
	11	N 02° 0'	20		N 02° 0'			19	28					
Middag	12	N 10° 20'	40		N 10° 20'			14	42,5	N 20	7	30,1		
	1													
	2													
	3													
	4	N 2° 0'	40		N 1° 0'			2	79	N 20	7	30,1		
	5													
	6													
	7													
	8	Styr varierande kurser efter landmärken												
	9													
	10													
	11	Styr varierande kurser efter landmärken												
Middag	12	Styr varierande kurser efter landmärken												

Fre-dags eftermiddag den 21 Okt

Lön-dags förmiddag den 22 Okt

Middagsräkning den

General kurs	General distans
Latitud förliden middag	Longitud förliden middag
Differens i latitud	Differens i longitud
Inseglad räknad latitud	Inseglad räknad longitud
Observerad latitud	Longitud enligt kronometer
Departur	Longitud enligt lunar

H. O. Udden från Hongkong till Elliot Island år 1924.

Magnetiska pejlningar, uttryckta i grader.	Lodningar.		Anmärkingar.
	Djup.	Bottens beskaffenhet.	
N 1° 35' Si ki shan adress utsk: N 78° 4' W. L. 60			Hård vind med något litet afklarad luft.
N 1° 55' Ocean island 4. N 1° 3' W. dist = 4. L = 71			Kraft tjo. God sikt
N 6° 30' Si Shan island fasterade L = 94			Okänd vind med mycket lugn luft. Kraft, i fers-polarna tjo. Half-god sikt.
			Hård vind med mulet luft. Mycket kraft tjo och häftig i fers-polering
N 3° 50' Shao island fyr i S 84° dist = 6. L = 77			Hård vind med delvis gummuln luft. Kraft tjo, något i fers-polering
			Frist vind med klar luft. God sikt.
N 1° 35' pass Tinker island.			Luft betäckt med göder, i fers-hängande moln, stränder
N 11° 50' pass Round island			genomburen. Sikt dit god.

Tillfälliga observationer.

封筒在中物

Dagbok, förd ä "angf. Industri" Kapten

Dag i veckan och månaden.	Timme.	Stäfvad kurs.	Destination.	Behållen magnetisk kurs, uttryckt i grader.	Missvisning.	Behållen rättvisande kurs, uttryckt i grader.	Kropp.	Diskans.	Polarhöjdens skillning.	Vindens		Temperatur.
										riktning	styrka 0-12.	
	1											
	2											
	3											
	4											
	5											
	6											
	7											
	8											
	9											
	10											
	11											
Midnatt	12											
	1											
	2											
	3											
	4											
	5											
	6											
	7											
	8											
	9											
	10											
	11											
Middag	12											

Lördags eftermiddag den 27^{de} Okt

Söndags förmiddag den 28^{de} Okt

Middagsräkning den

General kurs	General distans
Latitud förliden middag	Longitud förliden middag
Differens i latitud	Differens i longitud
Inseglad räknad latitud	Inseglad räknad longitud
Observerad latitud	Longitud enligt kronometer
Departur	Longitud enligt lunar

H. O. Udden från Hongkong till Elliot öland år 1904.

Magnetiska pejlningar, uttryckta i grader.	Lodningar.		Anmärkningar.
	Djup.	Botten beskaf.	
			Jämn, vitt frisk vind med mulet luft. God sikt.
			St. 4 ⁵⁵ m. Calcam öland i N 62° O dist. 1. L. = 98.5
			Frisk vind med mulet luft. God sikt.
			D = mulet D =
			2 mans vakt
			D = mulet D =
			2 mans vakt
			Frisk vind med hög kraft st. mulet luft, täml. god sikt.
			St. 8 ⁵ pass. Hen & Chick
			Frisk till hård vind med jämnmulet luft. regn och dugg.

Tillfälliga observationer.

封筒在中物

Dag i veckan och månaden.	Timm.	Stäfvad kurs.	Deviation.	Magnetisk kurs, uttryckt i grader.	Måttvisande kurs, uttryckt i grader.	Korr.	Distan.	Vindens		Baromet.	Temperatur.	
								riktning	styrka 9-12.		Luft.	Vatten.

Måndagen den 24^{te} Oktober

kl. 3¹ f.m. skiftade till gamla ankarplatser för NO vind och dyning. Lillare åter kl. 7 passade Guldskiffen kl. 8⁴⁵ kl. 10⁵⁰ pass. Tungska fyrskipp. kl. 11⁴⁰ pass. Kl. 1³⁰ ankrade för båda ankarna vid Wussung station ankarplatser, komposterna inläggs i tan friskvatten. Bortläggs surrningar och stämpingar, aflästas färg och spolar fortlaget samt utför en del andra skepsarbeten. En mans vakt för natten

Tisdagen den 25^{te} Oktober

Rombarkat fortlaget utom och inombord. Skift kinnas ombord, som utför diverse putningsarbeten. En mans vakt för natten.

Onsdagen den 26^{te} Oktober

kl. 11¹⁵ befriades ankarna och fortsatte ut på till Shanghai, hvarvet åter ankrades i utanför Birts loarf för båda ankarna vid 50 fms höjd. Aflöstas skrubbingen på utsidan samt färdig teakfärg och akterskepp; utförd diverse annat arbete. En mans vakt för natten.

Middagsräkning den

General kurs	General distans
Latitud förliden middag	Longitud förliden middag
Differens i latitud	Differens i longitud
Inseglad räknad latitud	Inseglad räknad longitud
Observerad latitud	Longitud enligt kronometer
Departur	Longitud enligt lunar

Magnetiska pejlningar, uttryckta i grader.	Lodningar.		Anmärkingar.
	Djup	Bottens beskaf. fubst.	
			Frisk vind med mulen, lugig, stundom genombruten luft. God sikt.
			Frisk vind, regn hela dagen.
			Laba vind med jämmanbruten luft.

Tillfälliga observationer.

封筒在中物

Dag i veckan och månaden.	Timme.	Stäfvad kurs.	Deviation.	Magnetisk kurs, uttryckt i grader.	Magnetisk kurs, uttryckt i grader.	Missvisning.	Behållen rättvisande kurs, uttryckt i grader.	Knopp.	Dikans sällhär.	Pantografens sällhär.	Vindens		Barometer.	Temperatur.
											riktning	styrka		

days eftermiddag den

1 Torsdagen den 27^{de} Oktober.
 2 Under förmiddagen mätat inombröds samt
 3 gjort spöklant. Lättade ankare kl. 1^h 10^m.
 4 och började resan till bergningstället.
 5 Kl. 5^h 50^m från Toraan fartyg.
 6 Kl. 6^h 50^m från Törngata fartyg.
 7 Kl. 6^h 45^m från Lyblagen och kl. 7^h 45^m från Guldlyft fartyg.
 8 anlände till bergningstället kl. 8^h 45^m hvorut ankarade
 9 för babords ankare med 30 fmn.

10 Frederagen den 28^{de} Oktober.
 11 Kl. 6^h 30^m från lättade ankare och gick närmare havssten.
 12 Midnatt kl. 12^h 00^m från lättade ankare och gick närmare havssten. Flyttat förut -

days förmiddag den

1 närmare 3 spiro ombord i havssten samt
 2 en del af dykarskallräddningen. Tre norra dykare
 3 Johan Othman och Parth Hansson flyttat från in och ombord.
 4 Kl. 4^h lättade ankare och upprättades botten ankarplat.
 5 för vatten i lå om stora värm. hvorut användes för
 6 b.l. ankare, 30 fmn. Gjort klar Isbjör, block, kom-
 7 krafter m.m. utrymt och rensat aktertanken.
 8 Lördagen den 29^{de} Oktober.
 9 ligga still på grund af väderlek.
 10 Cementat aktra vattentanken. Utford
 11 diverse andra skeppsarbeten, spolar läcker.
 12 Middag kl. 12^h 00^m från Toraan.

Middagsräkning den

General kurs	General distans
Latitud förliden middag	Longitud förliden middag
Differens i latitud	Differens i longitud
Inseglad räknad latitud	Inseglad räknad longitud
Observerad latitud	Longitud enligt kronometer
Departur	Longitud enligt lunar

Magnetiska pejlningar, uttryckta i grader.	Lodningar.		Anmärkningar.
	Djup.	Bottens beskaffenhet.	

Togit 3 st. spiro ombord.

helt vind med något regn.

Lager vind med snö och luft.

Hög dykning hindrat arbetet vid havssten

Frist vind med härligt regn; vissig luft. dykning från kl.

Tillfälliga observationer.

封筒在中物

Dagbok, förd å *ingf. "Industrie"* Kapten

Dag i veckan och månaden.	Timmare.	Stäfvad kurs.	Deviation.	Magnetisk kurs, uttryckt i grader.	Magnetisk kurs, uttryckt i grader.	Magnetisk kurs, uttryckt i grader.	Magnetisk kurs, uttryckt i grader.	Magnetisk kurs, uttryckt i grader.	Magnetisk kurs, uttryckt i grader.	Vindens		Brometer.	Temperatur.	
										riktning	styrka 0-12.		Luft.	Vatten

1 Söndagen den 30^{de} Oktober.

2
3 Slutet arbete utfördt. En mans
4 vakt för natten.

5 Måndagen den 31^{de} Oktober

6 Stäfvade ankar kl. 8⁰⁰ (lätta ankar) och gick ut
7 mare havaristen men kunde till följd af
8 vinden inte arbeta utlösa. Kl. 5⁰⁰ lätta
9 äter och gick till baks till gamla ankarplatser
10 i lå en stäm öarna. Gjort körensning. En
11 mans vakt för natten.

Midnatt 12

1 Tisdagen den 1^{de} November.

2 Stäfvade ankar kl. 6⁰⁰ f.m. och ankrade åter kl. 6⁰⁰ p.m.
3 nära havaristen, 50 fms. belling, bobots ankar. Arbetet
4 med uppbyggnad af värmespiror till en hiss

5 bock, två stycken spiror 10 fot. lång och 1 1/2 tum i fyrkant.
6 Sjukare Hansen varit nere och appassat
7 fästet för spirornas nedre ändar. Kl. 8
8 6 man från land till hjälp vid arbetet samt beväring.

9 Arbetet fortgått till kl. 7⁰⁰ e.m. En mans vakt
10 för natten.

11

Middag 12

Middagsräkning den

General kurs
Latitud förliden middag
Differens i latitud
Inseglad räknad latitud
Observerad latitud
Departur

General distans
Longitud förliden middag
Differens i longitud
Inseglad räknad longitud
Longitud enligt kronometer
Longitud enligt lunar

H. O. Walden från vid *Ellerö Island* till *havaristen* år 1904.

Magnetiska pejlingar, uttryckta i grader.	Lodningar.		Anmärkingar.
	Djup.	Bottnas hastighet.	

Frisch vind från NO
med hög dykning, mullin
luft, stundom rogn.

Något aftagande vind
med lätts öfverdrag
luft. Står hög dykning.

Läsa vind från NW
med klar luft. Något
dykning.

Tillfälliga observationer.

封筒在中物

Dagbok, förd ä ängf. "Industrie" Kapten

H. O. Udden från Elliot Island till och Shanghai år 1904.

Dag i veckan och månaden.	Tidning.	Stäfvad kurs.	Deviation.	Magnetisk kurs, uttryckt i grader.	Magnetisk kurs, uttryckt i grader.	Magnetisk kurs, uttryckt i grader.	Magnetisk kurs, uttryckt i grader.	Magnetisk kurs, uttryckt i grader.	Magnetisk kurs, uttryckt i grader.	Vindens		Temperatur.	
										Riktning	styrka 9-12.	Luft.	Vatten.

Magnetiska pejlningar, uttryckta i grader.	Lodningar.		Anmärkningar.
	Djup.	Bottens beskaffenhet.	

days eftermiddag den

1 Tredagen den 4^{te} November
 2 Afgång från Elliot Island kl. 8⁵⁰ f.m. pass
 3 Gutzlaff kl. 7⁵⁰ f.m., pass. Steu. Toan f.k.p. kl. 8⁴⁰ f.m.
 4 Watsung startar kl. 10⁵⁰ f.m. Ankommer till Birt
 5 wharf kl. 12¹⁵ kvarter. Ankommer med lida ankaren
 6 30 f.m. Kl. 5 e.m. Lättades ankare och försläpades ut.
 7 Wayside wharf. En man i vakt för natten.
 8 Skick Axel Johansson slutat arbeta till följande morgon.

Laber vind med klar luft.

Middag

9 Lördagen den 5^{te} November
 10 Inlagit 40 tons brennstoff och 2,5 tons fisk-
 11 vatten, avgång från kajen kl. 5 e.m. med en lida
 12 på släp afreds till transporten en kasse uti. Ankommer

Jämn vind med klar luft.

days förmiddag den

1 på gamla ankarplatser för lida ankaren 5 f.m.
 2 En man i vakt för natten. Användligt en del
 3 provant. Finnsman Sahlberg, Stenar Lund, och J. Høy ut kl. 8 f.m.
 4 Söndagen den 6^{te} November

Fisk vind med mulen, lugn luft.

5 Lättades ankare kl. 10⁵⁰ och avgång från Shanghai
 6 med prämien på släp. Pass Watsung kl. 1³⁰, ankare
 7 vid Elliot Island kl. 7¹⁵ och förankrade prämien i
 8 närheten. En man i vakt för natten.

SW vind med mulen, lugn luft. No, NW & dyning.

9 Kl. 8⁵⁰ f.m. anträffades äldre Petterson - bröder samt
 10 sjuvande i skansen. Petterson hade med tillfälligt vakt i maskinen
 11 Kl. 3³⁰ f.m. tillförordnades Petterson af 8^{te} maskinen. Tillman

utskickat arbeta. Kl. 5⁵⁰ e.m. på resa från Shanghai
 utskickat afren äldre J. Josefsson att arbeta.
 På en gång närvarande vittnen intyga:

Middag

12 att klargöra eldred maskinerna i och för avgång, men Petterson

Middagsräkning den

General kurs	General distans
Latitud förliden middag	Longitud förliden middag
Differens i latitud	Differens i longitud
Inseglad räknad latitud	Inseglad räknad longitud
Observerad latitud	Longitud enligt kronometer
Departur	Longitud enligt lumar

Tillfälliga observationer.

H. J. Kierse
 O. Tullmar
 2de Maskinist

封筒在中物

Dagbok, förd ä ängf. "Industrie" Kapten

Dag i veckan och månaden.	Tidning.	Stäfvad kurs.	Deviation.	Magnetisk kurs, uttryckt i gradfr.	Magnetisk kurs, uttryckt i gradfr.	Behållen rättvisande kurs, uttryckt i gradfr.	Knop.	Distans.	Polarloppens ställning.	Vindens riktning.		Barometern.	Temperatur.	
										öfver.	under.		Luft.	Vatten.
1														
2														
3														
4														
5														
6														
7														
8														
9														
10														
11														
12														
1														
2														
3														
4														
5														
6														
7														
8														
9														
10														
11														
12														

Middagsräkning den

General kurs	General distans
Latitud förliden middag	Longitud förliden middag
Differens i latitud	Differens i longitud
Inseglad räknad latitud	Inseglad räknad longitud
Observerad latitud	Longitud enligt kronometer
Departur	Longitud enligt lunar

H. O. Udden från liggande till vid havsvattenår 1904.

Magnetiska pejlningar, uttryckta i grader.	Lodningar.		Anmärkingar.
	Djup.	Botten beskaf. fad.	
			Swag vind från SW med blå luft. Helt hög N.O. dykning.
			Blått vackert väder, swag 5500 vind, smul sjö.
			kl. 4:40: började fortlyft till följe Stilleh. hela dagen, af våldsamme strömkräften mot aftonen swag ostlyt drifva för ankars, brud stor vind. Ingen sjö eller fara för att komma på land, dykning. hvar för sig och kl. 12:00: började ströfva i lugnare vatten SW om äran till kl. 8:00: de öfverlyft sig och skiftade till högt till havsvatten, hvar för sig sprängningsarbetet fortlyft till kl. 12:00: utan resultat.

Tillfälliga observationer.

封筒在中物

Dagbok, förd ä *ingf. Industrie* Kapten

H. O. Udden från liggande till vid hafvet år 1904.

Dag i veckan och månaden.	Timme.	Sjöfva kurs.	Deviation.	Avläst.	Behållen magnetisk kurs, uttryckt i grader.	Missvisning.	Behållen rättsvande kurs, uttryckt i grader.	Kropp.	Diskans.	Patentloggens ställning.	Vindens riktning.	Styrka 0-12.	Barometer.	Temperatur. Luft. Vatten.
---------------------------	--------	--------------	------------	---------	---	--------------	--	--------	----------	--------------------------	-------------------	--------------	------------	---------------------------

Magnetiska pejlingar, uttryckta i grader.	Lodningar. Djup.	Bottens beskaffenhet.	Anmärkingar.
---	------------------	-----------------------	--------------

dags eftermiddag den

1 *Torsdagen den 10^{de} November.*
 2 *Skiftade kl 1^o p.m. tillbaka till ankar-*
 3 *platen SW om arran, hvarefter hölls en*
 4 *mans vakt till kl. 7^o p.m. då åter lifvades upp*
 5 *ankern och gick till karristen, hvarpo arbetes*
 6 *med karrans lossstagning fortsettes. Kl. 1^o p.m.*
 7 *lättades kanonen fri från karristen och pansarstäm-*
 8 *hvarpo fortsettes uppblifningen. Dykare Gilström*
 9 *dykt mellan 11^o p.m. - 1^o e.m., 5^o 30' e.m. till 7^o 30' e.m. samt*
 10 *9^o e.m. till 10^o 30' e.m. Arbetet fortgick till kl. 12^o m.m.*
 11

*Laber vind från Syd,
klar luft, lugn sjö*

Middag 12

Frederagen den 11^{de} November.

dags förmiddag den

1 *Arbetet från föregående dag avslutades kl 1^o p.m.*
 2 *då hölls en mans vakt till 6^o 50' p.m. arbetet bör-*
 3 *jades med upvarholning af ena giran och fortset-*
 4 *ning af därtill hörande wireropstropar, hvarefter*
 5 *fortsettes med uppblifningen. Kl. 1^o över giran.*
 6 *lifvade två block och kanonen ofran vattent,*
 7 *hvarefter hämtades prämien, i hvilken bädd*
 8 *af stora bjelkar iordningställdes för karran*
 9 *att hvilas uppå, hvarpo prämien fylldes unge-*
 10 *fär till hälften med vatten för att densamma*
 11 *läg nog att halas under kanonen. Kl. 6^o 30' e.m.*
 12 *började nedfinningen af karran, kl. 7^o 30' e.m.*

finningen fullbordad, hvarefter
kanonen medelst talja och trösk
fastsurrades och stämpelades
medelst stora svivlar. Vattent
upumpades och kl. 12 m.m.
en prämie län. Arbetet till
kl 1^o p.m. lördag. En mans vakt
för natten.

frisk SW vind med
klar luft stora delar af
daggen mest oftem
lyg luft af karran
utgående

Middagsräkning den

General kurs	General distans
Latitud förliden middag	Longitud förliden middag
Differens i latitud	Differens i longitud
Inseglad räknad latitud	Inseglad räknad longitud
Observerad latitud	Longitud enligt kronometer
Departur	Longitud enligt lunar

Tillfälliga observationer.

封筒在中物

Dagbok, förd ä "angf. *Industrie*" Kapten

Dag i veckan och månaden.	Timm.	Stälvad kurs.	Deviation.	Behållen magnetisk kurs, uttryckt i grader.	Magnetisk kurs, uttryckt i grader.	Behållen rätvisande kurs, uttryckt i grader.	Knap.	Distans.	Polarlogens skillingar.	Vindens riktning.	Styrka 9-12.	Barometer.	Temperatur. i. f. Vatten.
---------------------------	-------	---------------	------------	---	------------------------------------	--	-------	----------	-------------------------	-------------------	--------------	------------	---------------------------

dags eftermiddag den

1 Lördagen den 12^{de} November
 2 Kl. 12³⁰ m. afginge med prämien på styg
 3 från Elliot Island till Shanghai (med prämien).
 4 Lätet folk från land rustade och sen
 5 kvällen kom ut på in kammaren. Kl. 10³⁰
 6 anlände till ankarplatzen utanför fyrskipet
 7 utanför Wutung och ankrades med båda
 8 ankarna 75 fann med b.b. och 50 fann med s.b.
 9 kottning. En mans vakt för kottens
 10 Stark Carl Johansson börjat åter arbeta.
 11

Midnatt

12 Söndagen den 13^{de} November.

dags förmiddag den

1 Kl. 7²⁰ f.m. lämnade ankar och fortsatte u-
 2 san. Kl. 4³⁹ f.m. strax efter att hafva passerat fyr-
 3 skippet såg vi i Shanghai havsmakrande ångaren "Tatung"
 4 lösa på den vid "Industries" babordsidea förlästa
 5 prämien, hvarvid skada uppstod på prämien babord-
 6 sida aktern samt en del af luckkammaren, hvarpå
 7 kammaren utrymning beviljades, genom den väld-
 8 samma skakningen något böjdes. "Industries"
 9 brädgång återut om babord intrycktes delvis
 10 af prämien styrbord utring. 5 minuter före kelli-
 11 sionen gaf "Tatung" styrbordssignal, hvarpå samma
 12 med samma från "Industrie" men genom att vatten

Middagsräkning den

General kurs	General distans
Latitud förliden middag	Longitud förliden middag
Differens i latitud	Differens i longitud
Inseglad räknad latitud	Inseglad räknad longitud
Observerad latitud	Longitud enligt kronometer
Departur	Longitud enligt lunar

H. O. Udden • från Elliot Island till Shanghai år 1904.

Magnetiska pejlingar, uttryckta i grader.	Lotningar.	Anmärkingar.
	Djup. Botten beskaf fundet.	

Löber vind, klar luft.

samtals i ångkvarnen förförd denna som två stötan,
 hvar för efter 50 sek. förlästa ut uppgerorden in kort stöt
 samtidigt som girade styrbord här ("Tatung") om det gif
 babord här försvärade genom prämien inverkan. "Tatung"
 svarade med två stötan och gick babord här ut för-
 sette samma manövern och lade uppgerorden styrbord
 signalen från "Industrie". Så kollision syntes omedelbar
 gif 8 stötan och gick "Industrie" full back för att minska
 stötens höflighet och då "Tatung" stöttes ändra sin kurs
 styrbord gif full fart fram för att gå klar "Tatung"
 stöp. Genom stötens höflighet afslutas prämien för
 löpningar. 8 minuter före kollisionen gick "Indu-
 strie" med saktet för tillfälliga observationer.

封筒在中物

Dagbok, för d ä angf. "Industri" Kapten

H. O. Uddenström liggande till i Shanghai år 1907.

Dag i veckan och månad.	Timme.	Stäfvad kurs.	Deviation.	Aritih.	Behållen magnetisk kurs, uttryckt i grader.	Missvisning.	Behållen rättvisande kurs, uttryckt i grader.	Knopt.	Distan.	Palenlogens ställning.	Vindens riktning.	Sycka n. 12.	Barometer.	Temperatur. Luft. Vatten.
-------------------------	--------	---------------	------------	---------	---	--------------	---	--------	---------	------------------------	-------------------	--------------	------------	---------------------------

Magnetiska pejlningar, uttryckta i grader.	Lodningar.	Anmärkingar.
	Djop. Botten beskaf. fuket.	

dags eftermiddag den

dags förmiddag den

1 Torsdagen den 17^{de} November
 2 Fortsätt med gårdagens arbeten,
 3 Jungman Eric Brunlin och kök
 4 Axel Johansson undergätt läkarebesökning.
 5 En mans vakt för natten.

6
 7 Freidagen den 18^{de} November
 8

9 Reklamskas fartyget utombords
 10 slutaget 10 tons japanska kol
 11 En mans vakt för natten.

Midnatt 12

1 Lördagen den 19^{de} November
 2 Slutaget 1 tons friskvatten. Hållade an-
 3 kor kl. 8³⁰ f.m., och började
 4 resan till Elliot ölands; pass. Wo-
 5 sung kl. 10³⁰ f.m.

6 Anlände till haveristen kl 5³⁰
 7 och användes H.O. som vakt för
 8 G. L. ankare 30 fms. tillring.
 9 En mans vakt för natten.

Midtag 12

Middagsräkning den

General kurs	General distans
Latitud förliden middag	Longitud förliden middag
Differens i latitud	Differens i longitud
Inseglad räknad latitud	Inseglad räknad longitud
Observerad latitud	Longitud enligt kronometrer
Departur	Longitud enligt lunar

Tillfälliga observationer.

Jämn vind från WNW
med klar luft

Jämn vind, klar luft

Jämn vestlig vind
med klar luft.

封筒在中物

Dagbok, förd a ång. "Industrie" Kapten

Dag i veckan och månaden.	Timme.	Stäfvad kurs.	Deviation.	Magnetisk kurs, uttryckt i grader.	Magnetisk kurs, uttryckt i grader.	Magnetisk kurs, uttryckt i grader.	Magnetisk kurs, uttryckt i grader.	Magnetisk kurs, uttryckt i grader.	Magnetisk kurs, uttryckt i grader.	Magnetisk kurs, uttryckt i grader.	Magnetisk kurs, uttryckt i grader.	Vindens riktning		Barometer.	Temperatur.	
												styrka	0-12.		Luft.	Vatten.

dags eftermiddag den

1 Söndagen den 20^{de} November
 2 Skrotat bort från kaberstenen och tagit
 3 ombord en del kopparsten. Dykare Hellén varit
 4 nere mellan 7-10 fm. Dykare Gilleträn arbe-
 5 lat mellan 3-6 e.m. med losskrifning af
 6 pansartornens. Utkernt SW om värd
 7 En mans vakt för natten.

9 Måndagen den 21^{de} November.
 10 Riggat upp för uppkrifning af pansar-
 11 tornet. Skrivat upp det samma delvis.
 12 Middag Arbetat med skrotning af kopparsten och
 1 divern. Dykare Gilleträn dykt mellan 6-12
 2 samt mellan 2-5 e.m.
 3 En mans vakt för natten.

dags förmiddag den

5 Tisdagen den 22^{de} November.
 6 Vattade kl. 6 fm. och gick till ankars SO om
 7 ärrna i li. var borta vind och tung sjö. Vattade
 8 till kl. 1 30 e.m. och skiftade till ankarsstation
 9 Syd om Mattles island. varans ankars
 10 för bakare utan 50 fms. keltung. Skrivat
 11 och mätningar inom bords. Måttas skansen
 12 Middag Skrivproverat. En mans vakt för natten.

Middagsräkning den

General kurs	General distans
Latitud förliden middag	Longitud förliden middag
Differens i latitud	Differens i longitud
Isseglad räknad latitud	Inseglad räknad longitud
Observerad latitud	Longitud enligt kronometer
Departur	Longitud enligt lunar

H. O. Udden från löjgandens vittill kaperistår 1904.

Magnetiska pejlningar, uttryckta i grader.	Lodningar.		Anmärkningar.
	Djup	Botten beskaf.	

Obetydlig, ojämn dykning
västare ställs.

Västan ställs, klar luft,
något dykning.

Storm från N.W.
halvklar luft.

Tillfälliga observationer.

封筒在中物

Dagbok, förd ä *angf. Industri* Kapten

Dag i veckan och månaden.	Timm.	Släfvad kurs.	Deviation.	Magnet. korr.	Behållen magnetisk kurs, uttryckt i grader.	Missering.	Behållen rättvisande kurs, uttryckt i grader.	Knop.	Distans.	Pentagonens skilling.	Vindens		Barometern.	Temperatur.	
											riktning	styrka 0-12.		Luft.	Vatten.

1 Började gennast upplifningen af pansar-
 2 kornet som var fullbordad kl 6³⁰ e.m.
 3 Utlöslat till kl 7³⁰ e.m. En mans
 4 vakt för natten.

Måndagen 28^{de} November

5
 6 Försökte kl 9¹⁵ m. vid lagvatten att gå
 7 med "Industri" akter under det i gennast
 8 liggande pansarkornet som misslyckades
 9 tillfölje den våldsamme strömmen. Kl
 10 2 e.m. vid lagvatten försökte ännu gå
 11 pansar med tillhjälp af långa spisar, men
 12 då dessa voro för svaga och bröcktes snart

1 Det midlet starka kornet af kornen och rullade
 2 fasthållna till polen och halgalt sölcanda
 3 höjgärda utombordet med c:a hälften i vatten
 4 En del af besättningen arbetat med lossning

5 ning af kornen m.m. Högade ankra
 6 kl 2⁵⁰ e.m. och började resan till Shungu
 7 Kl 4⁵⁰ e.m. ankrades i närheten af brygan
 8 vid Middle ground bank för båda ankarna.
 9 En mans vakt för natten.

Middagsräkning den

General kurs	General distans
Latitud förliden middag	Longitud förliden middag
Differens i latitud	Differens i longitud
Inseglad räknad latitud	Inseglad räknad longitud
Observerad latitud	Longitud enligt kronometer
Departur	Longitud enligt lunar

H. O. Udden från liggande vid till hafsvästen år 1904.

Magnetiska pejlningar, uttryckta i grader.	Lodningar.		Anmärkningar.
	Djup.	Botten- hals- födet.	

Styg vind, nästan stilla.
 hög djuping.

Stid mot aftonen till-
 tagande vind med
 snid, kortare luft.

Tillfälliga observationer.

封筒在中物

Dagbok, förd ä *angf. "Industria"* Kapten

Dag i veckan och månaden	Timm.	Stäfvad kurs.	Declination.	Magnetisk kurs, uttryckt i grader.	Magnetisk kurs, uttryckt i grader.	Behållen rättvisande kurs, uttryckt i grader.	Krop.	Distans.	Patentloggens sällhane.	Vindens		Barometer.	Temperatur.	
										riktning	styrka 0-12.		Luft.	Vatten.

1 Tisdagen 29^{de} November
 2 Lättade ankar kl. 1³⁰ m. anlönde till
 3 Shanghai och förlöjde i buag kl. 5¹⁵ a.m.
 4 En mans vakt för natten.

1 dags eftermiddag den

5 Onsdagen 30^{de} November
 6 Afgingo från buagen kl. 9¹⁵ m; ankrade vid
 7 arsenalen kl. 10¹⁵ m. afbruktade högre vatten; höf-
 8 vade in till kajen kl. 4¹⁵ m. aflimnade passertornet
 9 kl. 4³⁰ m. hvarfve återvände och förlöjde vid buagen
 10 kl. 6¹⁵ m. En mans vakt för natten.

11 Torsdagen den 1^{de} December
 12 Midnatt Uthjorde diverse skepparbeten.

1 En mans vakt för natten.
 2 Frejdagen den 2^{de} December
 3 Taget ombord 3 tons friskvatten. Beris-
 4 mingen rekut vidare skepparbeten för af-
 5 hollen betalning för November månad. En mans vakt.

1 dags förmiddag den

6 Lördagen den 3^{de} December
 7 Inlet arbete utfört. En mans vakt för natten
 8 Söndagen den 4^{de} December

9 Inlet arbete utfört. En mans vakt.
 10 Måndagen den 5^{de} December
 11 Inlet arbete af besätningen utfört. Utlyst stora

12 Middag Tyckpumpen m. för de af tyck konstruktion.
 Middagsräkning den En mans vakt för natten

General kurs
 Latitud förliden middag
 Differens i latitud
 Inseglad räknad latitud
 Observerad latitud
 Departur

General distans
 Longitud förliden middag
 Differens i longitud
 Inseglad räknad longitud
 Longitud enligt kronometer
 Longitud enligt lunar

H. O. Udden från Laggunda till Shanghai år 1904.

Magnetiska pejlningar, uttryckta i grader.	Lodningar.		Anmärkingar.
	Djup	Bottens beskaf. fadit.	

Storm med vatten löp

Tillfälliga observationer.

封筒在中物

Dagbok, förd å ångf. "Industria" Kapten

Dag i veckan och månad.	Timm.	Stäfvad kurs.	Destination.	Behållen magnetisk kurs, uttryckt i grader.	Massvindhög.	Behållen rättvisande kurs, uttryckt i grader.	Knop.	Diskans.	Pentagonens ställning.	Vindens		Temperatur.
										riktning.	styrka 9-12.	
<u>Tisdagen den 6^{de} December.</u>												
	1											
	2											
	3											
	4											
	5											
	6											
	7											
	8											
	9											
	10											
	11											
	12											
	<u>Onsdagen den 7^{de} December.</u>											
	1											
	2											
	3											
	4											
	5											
	6											
	7											
	8											
	9											
	10											
	11											
	12											
	<u>Torsdagen den 8^{de} December.</u>											
	1											
	2											
	3											
	4											
	5											
	6											
	7											
	8											
	9											
	10											
	11											
	12											
	<u>Fre dagen den 9^{de} December.</u>											
	1											
	2											
	3											
	4											
	5											
	6											
	7											
	8											
	9											
	10											
	11											
	12											

Middagsräkning den

General kurs	General distans
Latitud förliden middag	Longitud förliden middag
Differens i latitud	Differens i longitud
Inseglad räknad latitud	Inseglad räknad longitud
Observerad latitud	Longitud enligt kronometer
Departur	Longitud enligt lunar

H. O. Udden från liggande till i Shanghai år 1904.

Magnetiska peffingar, uttryckta i grader.	Lodningar.		Anmärkingar.
	Djup	Ballast f. S. f. Fulst.	
<u>Tisdagen den 6^{de} December.</u>			
			afhjälpt, lämnade ång. på egen hand vid first crossing buoy kl. 11 ⁵ f.m.
			Antände till Elliot island kl. 1 ¹⁵ p.m., då ankras för b. b. vidare öfver botten. Kl. 10 ¹⁵ hörd S.O. vind med klar luft. En man i vakt för natten.
<u>Lördagen den 10^{de} December.</u>			
			Barat alla utom ett af de svenska järngår- block som användt vid upphöjningen af kanonen och pariserornes. Spironer som voro förstörda den ens afbruten och den andra brökt lämnades åt sig sjä. Svag vind, mild gö. En man i vakt för natten.
<u>Söndagen den 11^{de} December.</u>			
			NO storm med dugg, regnig luft. Inlet arbete ut förts. Ligger till ankras SW om ön.
<u>Måndagen den 12^{de} December.</u>			
			NO-lig storm med dugg, regnig luft, lög sjö. Ligger till ankras SW om Elliot island. Gjort litet rensning samt utfört en del skepparbeten.
<u>Tisdagen den 13^{de} December.</u>			
			Fortfarande NO storm med duggig luft. Utfört diverse skepparbeten. Undersökt den båre.

Tillfälliga observationer.

封筒在中物

Dagbok, för d ä ängf. Industri Kapten

Dag i veckan och månad.	Timme.	Stäfvad kurs.	Deviation.	Behållen magnetisk kurs, uttryckt i grader.	Messing.	Behållen rättvisande kurs, uttryckt i grader.	Knop.	Distans.	Polarhöjdens skilling.	Vindens riktning styrka 9-12.	Barometer.	Temperatur. Luft. Vatten.	
	1	<u>Tisdagen den 20^{de} December</u>											
	2	Mätat utombord. En mans vakt för natten.											
	3	<u>Onsdagen den 21^{de} December</u>											
	4	Mätat utombord. En mans vakt för natten.											
dags eftermiddag den	5	<u>Torsdagen den 22^{de} December</u>											
	6	Mätat utombord och inombord. En mans vakt för natten.											
	7	<u>Fredagen den 23^{de} December</u>											
	8	Mätat utombord. En mans vakt för natten.											
	9	<u>Lördagen den 24^{de} December</u>											
	10	Mätat utombord. En mans vakt för natten.											
	11	<u>Söndagen den 25^{de} December</u>											
Middag	12	Futur arbete utfört. En mans vakt för natten.											
	1	<u>Måndagen den 26^{de} December</u>											
	2	Mätat utombord. En mans vakt för natten.											
	3	<u>Tisdagen den 27^{de} December</u>											
	4	Mätat inombord. En mans vakt för natten.											
dags förmiddag den	5	<u>Onsdagen den 28^{de} December</u>											
	6	Mätat inombord. Skiftad porttagit den gamla											
	7	minnaren till ångbåts varldning och tillåt en ny.											
	8	En mans vakt för natten.											
	9	<u>Torsdagen den 29^{de} December</u>											
	10	Futur 2 tim vatten. Ruvvaskat inombord.											
	11	En mans vakt för natten.											
Middag	12												

Middagsräkning den

General kurs
Latitud förliden middag
Differens i latitud
Inseglad räknad latitud
Observerad latitud
Departur

General distans
Longitud förliden middag
Differens i longitud
Inseglad räknad longitud
Longitud enligt kronometer
Longitud enligt lunar

H. O. Walden från Liggande i till Shanghai år 1904, 1905

Magnetiska pejlningar, uttryckta i grader.	Lodningar. Djup.	Botten beskaf. Kubet.	Anmärkingar.
			<u>Freidagen den 30^{de} December</u>
			Skrapet och oljet båtarna. Tvättas besöggarne inombord. En mans vakt för natten.
			<u>Lördagen den 31^{de} December</u>
			Mätat skrotet, smältet m. m.
			En mans vakt för natten.
			<u>Söndagen den 1^{de} Januari</u>
			Futur arbete utfört. En mans vakt för natten.
			<u>Måndagen den 2^{de} Januari</u>
			Mätat inombord. Futurigt vigen till kol till borden. En mans vakt för natten.
			<u>Tisdagen</u> <u>Onsdagen den 3^{de} Januari</u>
			Mätat och ruvvaskat inombord. Futurigt 10 tons kol. En mans vakt för natten.
			<u>Onsdagen den 4^{de} January</u>
			Mätat inombord, byggt. m. m. En mans vakt för natten.
			<u>Torsdagen den 5^{de} January</u>
			Castat och mätat utombord. En mans vakt för natten.

Tillfälliga observationer.

封筒在中物

Dagbok, förd ä *ingf. "Industrie"*

Kapten

H. O. Waddén från *Liggans* till *Shanghai* år 1905.

Dag i veckan och månaden.	Thime.	Stäfvad kurs.	Deviation.	Behållen magnetisk kurs, uttryckt i grader.	Missvisning.	Behållen rättvisande kurs, uttryckt i grader.	Knopp.	Distans.	Pärlorlagens ställning.	Vindens		Temperatur.
										Riktning.	Styrka 9-12.	
	1	<u>Isodagen den 6^{te} Januari</u>										
	2											
	3	Mätat i skansen. Hög.										
	4	En mans vakt för natten.										
	5	<u>Lördagen den 7^{de} Januari</u>										
	6											
	7	Mätat inombords.										
	8	En mans vakt för natten.										
	9											
	10											
	11											
Midnatt	12											
	1	<u>Frändagen den 8^{de} Jan.</u>										
	2	Följande personer blifvit värdmarade										
	3	Herr. H. Waddén. Westminster										
	4	Piltson, Willman. Sjemannen G. St. Bert										
	5	Dykeren se Bergman. Hellen. Gillström										
	6	inbyggas Vaccinated four (4) on 3 rd Jan. 1905 + three (3) on 5 th Jan. 1905.										
	7	Inspected on 8 th Jan. + on 13 th Jan. All successful.										
	8	13 th Jan. 1905 Shanghai // H. O. Waddén M.D. U.S.A.										
	9	<u>Måndagen den 9^{de} Januari</u>										
	10											
	11	Intagit 30 ton japansk ol.										
Midnatt	12	En mans vakt för natten.										

Middagsräkning den

General kurs	General distans
Latitud förleden middag	Longitud förleden middag
Differens i latitud	Differens i longitud
Inseglad räknad latitud	Inseglad räknad longitud
Observerad latitud	Longitud enligt kronometer
Departur	Longitud enligt lunar

Magnetiska pejlningar, uttryckta i grader.	Lodningar.		Anmärkingar.
	Djup.	Ballast beskaf. fukt.	
			<u>Tisdagen den 10^{de} Januari</u>
			Putrat och mätat inombords
			En mans vakt för natten.
			<u>Onsdagen den 11^{de} Januari</u>
			Mätat natten för pyttor och löfhalten.
			En mans vakt för natten.
			<u>Torsdagen den 12^{de} Januari</u>
			Sätt in nya glas i en del ventiler, mätat i skansen om. Afgångt från berg kl. 1 ¹⁵ m. och ankom för både ank. utanför Kaitshang kl. 1 ⁴⁵ intagit 2 ^{1/2} ton friskvatten. En mans vakt för natten.
			<u>Fredagen den 13^{de} Januari</u>
			Mätat i skansen, utgjord en del annan skypor.
			En mans vakt för natten.
			<u>Lördagen den 14^{de} Januari</u>
			Intagit 0 ⁵ ton friskvatten. Afgångt från Shanghai kl. 9 ³⁰ f.m. ankom till bef. veriden kl. 5 ²⁰ i.m., ankom för b. k. ankom 60 fmsm. belling. Dörd skiftand. H. O. by tyning. En mans vakt för natten.

Tillfälliga observationer.

封筒在中物

Dagbok, förd ä *ing. "Industrie"* Kapten

Dag i veckan och månad.	Timm.	Stäfvad kurs.	Deviation.	Behållen magnetisk kurs, uttryckt i grader.	Måsstilling.	Behållen rättvisande kurs, uttryckt i grader.	Krop.	Distans.	Polarisens ställning.	Vindens		Temperatur.
										Riktning.	styrka 0-12.	
<u>Söndagen den 15^{de} Januari.</u>												
	1	Lättade ankar kl. 8 ⁵⁰ f.m. och anker närmare kopparsten 9 ⁵ f.m. Sändestegret och fört ombord i stora karewinde, en dykergump samt diverse förtäglat tillhörigt gods. Arbetat till kl. 7 ⁵ e.m. klockan för maten SW var varn för b. l. ankar 60 fann NW vind under stora delen af dagen mest aftonen stilly.										
	2	En mans vakt för natten.										
	3	<u>Måndagen den 16^{de} Januari.</u>										
	4	Lättade ankar kl. 9 ⁵⁰ f.m. och anker i en närmare kopparsten kl. 9 ⁵⁰ f.m. Arbetat med bergning af en viss koparkabel af järn, som användes till slag vid varn, och som den var omöjlig att bestått mer än kopar.										
	5	ca 15 fann förlorat. Tagit ombord ett messing-luftre samt diverse annat gods. Lättade ankar och gick till ankar för maten SW var varn.										
	6	Vackert väder, mycket svag NO-lig dyning										
	7	Vind var från SO. Dykare <i>Gilström</i> dykt från kl. 8 ⁵⁰ f.m. till 12 ⁵⁰ e.m.										
	8	En mans vakt för natten.										

Middagsräkning den

General kurs	General distans
Latitud förliden middag	Longitud förliden middag
Differens i latitud	Differens i longitud
Inseglad räknad latitud	Inseglad räknad longitud
Observerad latitud	Longitud enligt kronometer
Departur	Longitud enligt lurer

H. O. Widdow från *Higgunda* till *Shang-hai* år 1903.

Magnetiska pejlningar, uttryckta i grader.	Lodningar.		Anmärkingar.
	Djup	Botten beskaf. fohat.	
<u>Tisdagen den 17^{de} Januari.</u>			
Lättade ankar kl. 8 ⁵⁰ f.m. och skiptade närmare kopparsten. Arbetat mest skrotning af en del smält. Lagit ombord en liten karewinde (winerwinde). 8 ⁵ storm med klar luft.			
Lättade ankar kl. 5 ¹⁵ e.m. och började segla till Shanghai kl. 10 ⁵ e.m. ankerde utomför Kiu Toan smalt beacn för b. l. ankar 60 fann kelling. En mans vakt för natten.			
<u>Onsdagen den 18^{de} Januari.</u>			
Lättade ankar kl. 9 ⁵⁰ f.m. och fört till till Shai. Kl. 12 ⁵⁰ e.m. ankerde till och fört till vid buagen med underkastning. En mans vakt för natten.			
<u>Torsdagen den 19^{de} Januari.</u>			
Arbetat med kopplingsning af den afhängna kopparwinde. En mans vakt för natten.			
<u>Fre dagen den 20^{de} Januari.</u>			
Renvaktat ombord. En mans vakt för natten.			

Tillfälliga observationer.

封筒在中物

Dagbok, förd ä *anf. Industri* Kapten

Dag i veckan och månaden	Timme	Stäfvad kurs.	Deviation.	Behållen magnetisk kurs, uttryckt i grader.	Magnetisk Avvikelse.	Behållen rättvisande kurs, uttryckt i grader.	Kropp.	Distans.	Polaritetsstyrning.	Vindens riktning.		Barometer.	Temperatur.	
										Styrka 9-12.	Luft. Vatten.			
	1	<u>Lördagen den 21^{da} Januari.</u>												
	2	Aflleverat till Eastern Iron works:												
	3	1 messingluftträs, 2 småre winchar.												
	4	10 kolly kapper, 3 shells, 7 stöckar. / jernblad i manns vakt för natten.												
dags eftermiddag den	5	<u>Söndagen den 22^{da} Januari.</u>												
	6	Inlöst arbete utförd.												
	7	En mans vakt för natten.												
	8	<u>Måndagen den 23^{da} Januari.</u>												
	9	Besättningen blifvit uppsagd, utom												
	10	n. b. om på däck och maskinen. En mans vakt.												
	11	<u>Tisdagen den 24^{da} Januari.</u>												
Middag	12	Besättningen utom n. b. om i maskin och												
	1	på däck afbetalt. En mans vakt för natten.												
	2	<u>Onsdagen den 25^{da} Januari.</u>												
	3	Gång från bary kl. 2 ⁵⁰ e. m. och ankade												
	4	kl. 4 e. m. i närheten af "the upper limit of												
dags förmiddag den	5	the anchorage" för båda ankarerna. En mans vakt.												
	6	<u>Torsdagen den 26^{da} Januari.</u>												
	7	Inlöst 2 tons friskvatten.												
	8	En mans vakt.												
	9	<u>Frederagen den 27^{da} Januari.</u>												
	10	Ligger stilla i Shanghai. En mans vakt för natten.												
	11													
Middag	12													

Middagsräkning den

General kurs	General distans
Latitud förliden middag	Longitud förliden middag
Differens i latitud	Differens i longitud
Inseglat räknad latitud	Inseglat räknad longitud
Observerad latitud	Longitud enligt kronometer
Departur	Longitud enligt lunar

L. O. Udden från liggande i *Shanghai* år 1905.

Magnetiska pejlningar, uttryckta i grader.	Lodningar.		Anmärkingar.
	Djup.	Botten beskaf. natur.	
	<u>Lördagen den 28^{da} Januari.</u>		
	Sälloliggande i Shanghai.		
	En mans vakt för natten.		
	<u>Söndagen den 29^{da} Januari.</u>		
	Inlöst 10 tons kol. En mans vakt för natten.		
	<u>Måndagen den 30^{da} Januari.</u>		
	Sälloliggande i Shanghai. En mans vakt för natten.		
	<u>Tisdagen den 31^{da} Januari.</u>		
	Tagit ombord nytt fält, 6 till maskin och 4 till däck. En mans vakt för natten.		
	<u>Onsdagen 1^{da} Februari.</u>		
	Utförd leverans utlös. En mans vakt för natten.		
	<u>Torsdagen den 2^{da} Februari.</u>		
	Utförd leverans skypseambelen. En mans vakt för natten.		

Tillfälliga observationer.

封筒在中物

Dagbok, förd å *angl. Industri* Kapten

Dag i veckan och månaden.	Tidning.	Stäfvad kurs.	Deviation.	Middelt.	Behållen magnetisk kurs, uttryckt i grader.	Missöri.	Behållen rättvisande kurs, uttryckt i grader.	Knop.	Disans.	Polarisens ställning.	Vindens riktning.	Styrka 0-12.	Barometer.	Temperatur. Luft. Vatten.	
1		<u>Fre dagen den 3^{de} February.</u>													
2		Uppfördt diverse skepparbete.													
3		En man vakt för natten.													
4															
5	dags eftermiddag den	<u>Lördagen den 4^{de} February.</u>													
6		Kinniskt nytt. inlöst arbete utfördt.													
7		En man vakt för natten.													
8															
9		<u>Söndagen den 5^{de} February.</u>													
10		Helt arbete utfördt.													
11		En man vakt för natten.													
12	Midnatt														
1		<u>Måndagen den 6^{de} February.</u>													
2		Helt arbete utfördt.													
3		En man vakt för natten.													
4															
5	dags förmiddag den	<u>Tisdagen den 7^{de} February.</u>													
6		Målat utombordt.													
7		En man vakt för natten.													
8															
9		<u>Onsdagen den 8^{de} February.</u>													
10		Målat utombordt.													
11		En man vakt för natten.													
12	Middag														

Middagsräkning den

General kurs	General distans
Latitud förliden middag	Longitud förliden middag
Differens i latitud	Differens i longitud
Inseglad räknad latitud	Inseglad räknad longitud
Observerad latitud	Longitud enligt kronometer
Departur	Longitud enligt lunar

H. O. Eldin från Ljungan i till Shanghai år 1907.

Magnetiska pejlningar, uttryckta i grader.	Lodningar. Djup.	Bottens beskaf. förh.	Anmärkingar.
	<u>Torsdagen den 4^{de} February.</u>		
	Målat utombordt.		
	En man vakt för natten.		
	<u>Fre dagen den 10^{de} February.</u>		
	Inlagit 15. Ton japanska kol.		
	Uppfördt diverse skepparbete.		
	En man vakt för natten.		
	<u>Lördagen den 11^{de} February.</u>		
	Målat spelt samt utfördt diverse annat arbete.		
	En man vakt för natten.		
	<u>Söndagen den 12^{de} February.</u>		
	Helt arbete utfördt.		
	En man vakt för natten.		
	<u>Måndagen den 13^{de} February.</u>		
	Diverse skepparbete utfördt.		
	En man vakt för natten.		
	<u>Tisdagen den 14^{de} February.</u>		
	I denna dag har fastlagat uppflyttade till lysh flagg.		
	Besättning mörskat enligt lysh lag, dock med de gamla kontraktstypeterna.		
	En man vakt		

Tillfälliga observationer.

封筒在中物

Dagbok, för d ä *ängf. "Industri"* Kapten

Dag i veckan och månaden.	Timm.	Stäfvad kurs.	Deviation.	Behållen magnetisk kurs, uttryckt i grader.	Missvisning.	Behållen rättvisande kurs, uttryckt i grader.	Krop.	Distans.	Parallaxens skilling.	Vindens riktning styrka 0-12.	Barometer.	Temperatur. Luft. Vatten.	
	1	<u>Onsdagen den 15^{de} February</u>											
	2	3 ^{1/2} Dykare Kjellin afvästrat											
	3	Kinnvaka i utombord											
	4	En mans vakt för natten											
	5	<u>Torsdagen den 16^{de} February</u>											
	6	Mätat i fön skansförlingarna utombord											
	7	samt utfört diverse annat skopsarbete											
	8	En mans vakt för natten											
	9	<u>Frederagen den 17^{de} February</u>											
	10	Skiff folk ombord samt arbetat med reparation af kapper. Gjort spöklart.											
	11												
Midnatt	12	En mans vakt för natten											
	1	<u>Lördagen den 18^{de} February</u>											
	2	Tagit ombord 80 lass Cardiff kol samt 3 lass friskvatten. Skiff folk ombord samt fullbordat reparationen af kapper. En mans vakt för natten											
	3												
	4												
	5	<u>Söndagen den 19^{de} February</u>											
	6	Lättade ankare och afgingo från Shengkai kl. 11 ^{1/2} f.m. Satt Wosung kl. 2 ^{1/2} e.m. Satt "Tungka" kl. 4 ^{1/2} e.m. Anlände och ankrade SW av Elliot											
	7												
	8												
	9	Ankare kl. 7 ^{1/2} e.m. b.v. ankare 60 fms. keltung.											
	10	Rätt frisk NO vind med mulet luft.											
	11	En mans vakt för natten											
Midtag	12												

Middagsräkning den

General kurs	General distans
Latitud förliden middag	Longitud förliden middag
Differens i latitud	Differens i longitud
Inseglad räknad latitud	Inseglad räknad longitud
Observerad latitud	Longitud enligt kronometer
Departur	Longitud enligt linor

H. O. Udden frånlygnad i arkiv till sin skiff är 1905.

Magnetiska pejlningar, uttryckta i grader.	Lodningar.		Anmärkingar.
	Djup	Bottens beskaf. fast.	
	<u>Måndagen den 20^{de} February</u>		
	Lättade ankare och fortsatte resan kl. 2 ^{1/2} e.m. men som vind och sjö ökade betydligt ankrades. Sids Saddle ankareplat, hvaris ankrades för b.v. ankare 60 fms. kl. 4 ^{1/2} e.m. NO vind med hög sjö.		
	En mans vakt för natten.		
	<u>Tisdagen den 21^{de} February</u>		
	Lättade ankare och afgingo från Sids Saddle ankareplat kl. 7 ^{1/2} f.m. Satt North Saddle fyra kl. 8 ^{1/2} f.m. S.O. dist. från fyr 3'. Satt NO 80. Dröm var utlöste 20' till kl. 11 ⁵⁰ da fartygget befanns inte kunde klara de höga spöarna, hvarför vänder åter till Sids Saddle ankareplat, hvaris ankrades kl. 3 ^{1/2} e.m. för b.v. ankare 60 fms keltung. NO vind samt utom på aftonen öfvergjut till fullt nordt storm.		
	En mans vakt för natten.		
	<u>Onsdagen den 22^{de} February</u>		
	Ligat för ankare uti Sids Salls harbor. Nordt. storm med mestadels öfverbygd luft samt mest eftermiddags afblennad. Fyllt akta tanken med vatten från sjön samt skifvit. 10 fms af b.v. ankarkeltung afbrut för att gå fartygget mera aktessat.		
	En mans vakt för natten.		

Tillfälliga observationer.

封筒在中物

Dagbok, förd ä *"Industrie"* Kapten

Dag i veckan och månad.	Timm.	Stjärnvad Kurs.	Deviation.	Astrisk.	Behållen magnetisk kurs, uttryckt i grader.	Miskorrigering.	Behållen rättvisande kurs, uttryckt i grader.	Knopp.	Distans.	Polarhöjdens sällning.	Vindens		Barometer.	Temperatur.	
											riktning.	styrka 9-12.		Luft.	Vatten.
<u>Torsdagen den 23^{de} Februari</u>															
	1	Regat ställa för stark storm i båd balle													
	2	harbom. Skutas en del friskvatten från land													
	3	samt en del proviant. Ockig vind med													
	4	mestadek i förstygad luft.													
dags eftermiddag den	5	En mans vakt för natten.													
	6														
	7														
	8														
<u>Freddagen den 24^{de} Februari</u>															
	9	Regat ställa i båd Saddle harbour för													
	10	mycket stark NO storm. Luft starkt													
	11	mulet. gles regn.													
Middag	12														
	1	Rigget upp ett segel för samling af regn-													
	2	vatten, vaktat inombord.													
	3														
	4	En mans vakt för natten.													
	5														
dags förmiddag den	6	<u>Lördagen den 25^{de} Februari</u>													
	7	Solfarande mycket höst storm. Vind öfvergått till													
	8	Nordl. Regn. Besättningen upplöst med upp-													
	9	samlande af regnvatten. Vaktat inombord.													
	10														
	11	En mans vakt för natten.													
Middag	12														

Middagsräkning den

General kurs	General distans
Latitud förliden middag	Longitud förliden middag
Differens i latitud	Differens i longitud
Inseglad räknad latitud	Inseglad räknad longitud
Observerad latitud	Longitud enligt kronometer
Departur	Longitud enligt lunar

H. O. Udden från Shanghai till Singapore år 1905.

Magnetiska peklingar, uttryckta i grader.	Lodningar.		Anmärkningar.
	Djup.	Bottens beskaf. fots.	
<u>Söndagen den 26^{de} Februari</u>			
Ställaliggande i båd Saddle harbour för storm. Vind			
"NW med mulet luft. Liten arbete utförd.			
En mans vakt för natten			
<u>Måndagen den 27^{de} Februari</u>			
Ställaliggande för höst storm i båd Saddle harbour.			
Vind NW med mulet luft. Besättningen upplöst			
med skrapning och inrymsning af solsegelbatter			
samt diverse annat arbete. En mans vakt för natten.			
<u>Tisdagen den 28^{de} Februari</u>			
Afgång från båd Saddle harbour kl. 1 ^h 20 ^m s.m.			
vände åter kl. 3 ^h s.m. då igen befann sig i v. Ankrade			
åter i samma hamn kl. 3 ^h 30 ^m s.m. NWV vind med			
mulet luft. En mans vakt för natten.			
<u>Tillfälliga observationer.</u>			

封筒在中物

Dagbok, förd ä *anf. Industri* Kapten

Dag i veckan och månaden.	Timme.	Solfvad kurs.	Deviation.	Behållen magnetisk kurs, uttryckt i grader.	Magnetisk Avvikelse.	Behållen rätvisande kurs, uttryckt i grader.	Knopt.	Diskans.	Polarisens sällning.	Vindens		Temperatur.	
										riktning.	styrka 0-12.	Luft.	Vatten.
Tors - dags eftermiddag den 2 de Mars	1												
	2	010 30	010 30			13 34							
	3												
	4					28 82	NOTO 3 30.11						
	5												
	6												
	7												
	8	110 40 30	110 40 30			40 22	010 4 30.17						
	9												
	10												
	11												
	Middag 12		110 40 30	110 40 30		31. 60.5	010 6 30.17						
Tors - dags förmiddag den 3 de Mars	1												
	2												
	3												
	4	110 40 30	110 40 30			21. 82	010 6 30.22						
	5												
	6												
	7												
	8	110 40 30	110 40 30			30.5 12.0	110 7 30.27						
	9												
	10												
	11												
	Middag 12		110 40 30	110 40 30		29 41.5	8 30.22						

Middagsräkning den

General kurs	General distans
Latitud förliden middag	Longitud förliden middag
Differens i latitud	Differens i longitud
Inseglad räknad latitud	Inseglad räknad longitud
Observerad latitud	Longitud enligt kronometer
Departur	Longitud enligt lunar

H. O. Udden från Shanghai till på kryssning år 1905.

Magnetiska pejlningar, uttryckta i grader.	Lodningar.		Anmärkingar.
	Djup	Bottens beskaf. f.ubst.	
			Mulet luft och regn. Rätt höj sig. rätt höjd sättning.
			Regn; rätt höj sig; höjd sättning.
			Skid his med mulet himmel, höjd sättning med oförspolning.
			Skid fart från kl. 12.30
			Skid vind med mulet luft och något regn. Sättning med oförspolning.
			Skid vind med mulet luft; regn och dån. Skid; rätt kraft sig; Skiftig skymning.
			Skid vind med regn. Skiftig sättning.
			Skid fart från kl. 10 ⁵ fm.

Tillfälliga observationer.

封筒在中物

Dagbok, förd å *angf. Industri* Kapten

Dag i veckan och månaden.	Timme.	Stäfvad kurs.	Deviation.	Magnetisk kurs, uttryckt i grader.	Magnetisk kurs, uttryckt i grader.	Magnetisk kurs, uttryckt i grader.	Magnetisk kurs, uttryckt i grader.	Magnetisk kurs, uttryckt i grader.	Magnetisk kurs, uttryckt i grader.	Magnetisk kurs, uttryckt i grader.	Magnetisk kurs, uttryckt i grader.	Magnetisk kurs, uttryckt i grader.	Magnetisk kurs, uttryckt i grader.	Magnetisk kurs, uttryckt i grader.	Magnetisk kurs, uttryckt i grader.	Magnetisk kurs, uttryckt i grader.	Magnetisk kurs, uttryckt i grader.	Magnetisk kurs, uttryckt i grader.	Vindens		Temperatur.		
																			Riktning.	Styrka 0-12.	Luft.	Vatten.	
	1	N 0 10 30 30		N 0 10 30						4	46												
	2																						
	3	N 0 2 N 30		N 0 3 N						7	53												
	4	S W 3 W 30		S W 3 S						6	59	Nordl. 9											
	5	S W 3 W 30		S W 3 S						1	60												
	6	S W 3 W 30		S W 3 W						3	65												
	7	S W 3 W 30		S W 3 W						32	75												
	8																						
	9																						
	10																						
	11																						
	12	S W 3 W 30		S W 3 W						37	34	Nordl. 11 30.12											
	1																						
	2	S W 3 W		S W 3 S						26	60												
	3																						
	4	S W 3 S 30		S W 3 S						13	73	N W 11 30.02											
	5																						
	6																						
	7																						
	8	S W 1 00		S W 3 S						39	12	N W 11 30.11											
	9																						
	10																						
	11																						
	12	S W 3 S 30		S W 3 S						41	53	Nordl. 11 30.15											

3 1/2 Mars

4 1/2 Mars

5 1/2 Mars

Middagsräkning den

General kurs	General distans
Latitud förliden middag	Longitud förliden middag
Differens i latitud	Differens i longitud
Inseglad räknad latitud	Inseglad räknad longitud
Observerad latitud	Longitud enligt kronometer
Departur	Longitud enligt lunar

H. O. Udden från Shanghai till Japan åren 1905.

Magnetiska pejlningar, uttryckta i grader.	Lodningar.		Anmärkningar.
	Djup.	Botten beskaf.	
Vände kl. 3 ¹⁵ a.m. och lämnade för vind och sjö			Mycket hård vind med mycket luft Stög sjö, kraftig slingsving.
			Mycket hård storm Stög sjö Hård slingsving.
			Hård storm med måttan mycket luft. Stög sjö, hård slingsving.
Fallit af för vind och sjö.			Hård storm, klar luft. Välbehåren slingsving.
			Hård storm, måttan klar luft. Välbehåren slingsving.
			Hård storm med måttan delvis mycket luft. Välbehåren slingsving Stög sjö.

Tillfälliga observationer.

封筒在中物

Dagbok, förd ä *ingf. Industri* Kapten

Dag i veckan och månad.	Timme.	Stäfvad kurs.	Deviation.	Magnet. kurs, uttryckt i grader.	Magnet. rättvisande kurs, uttryckt i grader.	Knots.	Diskurs.	Polaritetens ställning.	Vindens		Temperatur.	
									Riktning.	Styrka 0-12.	Luft.	Vatten.
	1											
	2											
	3											
	4	SSW 120		SW 15		41	94	NW 11	30,2			
	5											
	6											
	7											
	8	SW 1 S 30		SW 4 S		40	93	NW 10	30,22			
	9	SW 1 S 30		SW 4 S		20						
	10	SW 2 S				10						
	11											
Midnatt	12	SW 30		SW 2 W		11,5	74,5	Nordl. 7	30,3			
	1											
	2											
	3											
	4	SW 1 W 30		SW 2 W		40	14,5	Nordl. 7	30,4			
	5											
	6											
	7											
	8	SW 1 W 30		SW 2 W		39,5	54	Nordl. 8	30,5			
	9											
	10											
	11											
Middag	12	W 1 S 30		W 4 S		42,5	96,5	Nordl. 9	30,7			

Middagsräkning den

General kurs	General distans
Latitud förliden middag	Longitud förliden middag
Differens i latitud	Differens i longitud
Inseglad räknad latitud	Inseglad räknad longitud
Observerad latitud	Longitud enligt kronometer
Departur	Longitud enligt lunar

H. O. Udden från Shanghai till Singapore år 1905.

Magnetiska pejlningar, uttryckta i grader.	Lodningar.		Anmärkningar.
	Djup.	Bottens beskaffenhet.	
			Hård storm med mulet luft.
			Hög sjö, våldsam slingsving.
			Halvklar luft, hård storm något aftagande. Hög sjö våldsam slingsving.
			Något aftagande vind och sjö, mestadels klar luft.
			Mulet luft, hård vind och hög våldsam sjö och slingsving.
			Hård vind med mulet luft. Hög sjö, svår slingsving. Länd. siktbart.
			Hård vind med mulet luft. Hög sjö, våldsam slingsving.

Tillfälliga observationer.

封筒在中物

Dagbok, förd ä *ängf. Industri* Kapt. *H. O. Uddelin*

H. O. Uddelin från Shanghai till Joazeiro år 1905.

Dag i veckan och månden.	Timme.	Stäfvad kurs.	Deviation.	Magnetisk kurs, uttryckt i grader.	Misvisning.	Behållen rättvisande kurs, uttryckt i grader.	Knop.	Disans.	Palenholgens ställning.	Vindens riktning.	Styrka 0-12.	Barometer.	Temperatur. Luft. Vatten.
5 E. Mars	1												
	2												
	3												
	4												
6 E. Mars	5												
	6												
	7												
	8												
Midnatt	9												
	10												
	11												
	12												
6 E. Mars	1												
	2												
	3												
	4												
Midnatt	5												
	6												
	7												
	8												
Midnatt	9												
	10												
	11												
	12												

Middagsräkning den

General kurs	General distans
Latitud förliden middag	Longitud förliden middag
Differens i latitud	Differens i longitud
Inseglad räknad latitud	Inseglad räknad longitud
Observerad latitud	Longitud enligt kronometer
Departur	Longitud enligt lunar

Magnetiska peplingar, uttryckta i grader.	Lodningar. Djup.	Isotens i skaf. Grad.	Anmärkingar.
			Nordl. storm med mulet luft, bratt sjö. Länst. god sikt.
			Skid nordl. vind
			Nägot aftagande vind
			Frisk nordl. vind
			Frisk nordl. vind med mulet. l. klar luft.
			Frisk vind, mulet. klar luft.

Tillfälliga observationer.

封筒在中物

Dagbok, förd ä anzf. "Industri" Kapten

Dag i veckan och månaden.	Timm.	Stäfvad kurs.	Deviation.	Magnet.	Behållen magnetisk kurs, uttryckt i grader.	Missvisning.	Behållen rättvisande kurs, uttryckt i grader.	Knap.	Distans.	Pantografens ställning.	Vindens		Diameter.	Temperatur.
											Riktning.	Styrka 0-12.		

1 Måndagen den 7^{de} Mars
 Kl. 1¹⁵ pass. Oronahaua island
 " 3¹⁰ pass. Round about island
 " 5³⁰ pass. Round island
Tisdagen den 7^{de} Mars
 " 1⁵⁵ pass. Lybaogen
 " 3³⁰ f.m. pass. ankr. vid Tunyula fskp.
 " 6⁵⁰ f.m. lättade ankar och fortsatte resan.
 " 11 f.m. ankrade vid Woosung signalstation för både ankrarna. En mans vakt för natten.
Onsdagen den 8^{de} Mars
 Midnatt 12 Intagit 9 tons friskvatten och 57 liter
 1 early bol En mans vakt för natten.
 2 Torsdagen den 9^{de} Mars
 3 utförd diverse skipparbeten
 4 Ligg stäv för pannrengöring. En mans vakt för natten.
 5 Freidagen den 10^{de} Mars
 6 Vastat utombord och utförd diverse mindre arbeten.
 7 Ligg stäv för pannrengöring. En mans vakt för natten.
 8 Lördagen den 11^{de} Mars
 9 Vastat inombord. Ligg stäv för pannrengöring.
 10 En mans vakt för natten.
 11
 Middag 12 Drickesättningar till land.

Middagsräkning den

General kurs	General distans
Latitud förliden middag	Longitud förliden middag
Differens i latitud	Differens i longitud
Inseglad räknad latitud	Inseglad räknad longitud
Observerad latitud	Longitud enligt kronometer
Departur	Longitud enligt lunar

H. O. Udden från Shanghai till po. Woorung år 1905.

Magnetiska pejlningar, uttryckta i grader.	Lodningar.		Anmärkingar.
	Djup.	Botten beskaffenhet.	

Söndagen den 12^{de} Mars
 Lägga till ankars vid Woosung. Kl. 2 i sig i maskinen.
 Målna luft med gynnigt regn. Frisk allting vind. En mans vakt för natten.
Måndagen den 13^{de} Mars
 Ny besättning kommit ombord.
 Lättade ankar och afgjorde från Woosung kl. 3.30.
 Ankrade åter kl. 4.30 c.m. i värdsten af Wills. Paul North Buoy för b. b. ankrade 45 fms från bui.
 NNW vind med målna luft och regn. Bar. 29.10
 En mans vakt för natten.
Tisdagen den 14^{de} Mars
 Lägga fortfarande till ankars, kl. 4.30 med gynnigt regn; samlat reparatören till färdvattenstanken samt utförd en del andra skipparbeten.
 En mans vakt för natten.
Onsdagen den 15^{de} Mars
 Lättade ankar kl. 9.30 f.m. och ankrade till Sunda harbor för N. O. barm och låg till kl. 1.50 c.m. för b. b. ankrade C. Ofmre kätting. Målna luft med regn på 6 m.
 En mans vakt för natten.

Tillfälliga observationer.

封筒在中物

Dagbok, förd a ångf. "Industri" Kapten

Dag i veckan och månaden.	Timme.	Stäfvad kurs.	Deviation.	Behållen magnetisk kurs, uttryckt i grader.	Magnetisk avvikelse.	Behållen rättvisande kurs, uttryckt i grader.	Knopt.	Distans.	Pantellongens ställning.	Vindens		Temperatur.	
										riktning	styrka 9 12.	Luft.	Vatten.
<u>Torsdagen den 16^{de} Mars</u>													
	1	Ligger fortfarande till ankars i Side											
	2	Saddla Harbour för nordl. mycket											
	3	stark storm. Ejvinstig luft.											
	4												
dags eftermiddag den	5	Berättningen sjöselad med vask											
	6	i inre vatten.											
	7	En mans vakt för natten											
	8												
<u>Tredagen den 17^{de} Mars</u>													
	9	Till ankars i Side Saddla Har-											
	10	bour. N-O vind något aftagande											
	11	vind med melen luft. Mycket											
Middag	12	högt sjö. Berättningen vaskas											
	1	inre vatten, skrapat rost m.m.											
	2	En mans vakt för natten.											
	3												
	4												
<u>Lördagen den 18^{de} Mars</u>													
dags förmiddag den	5	Fartfarande till ankars i Side Saddla											
	6	Harbour, N vind och storm, Dixig luft.											
	7	Vindens styrka utgjorde											
	8												
	9	En mans vakt för natten.											
	10												
	11												
Middag	12												

Middagsräkning den

General kurs	General distans
Latitud förliden middag	Longitud förliden middag
Differens i latitud	Differens i longitud
Inseglad räknad latitud	Inseglad räknad longitud
Observerad latitud	Longitud enligt kronometer
Deponatur	Longitud enligt lunar

H. O. Walden från Shanghai till Göteborg år 1905.

Magnetiska pejlningar, uttryckta i grader.	Lodningar.		Anmärkningar.
	Djup.	Botens beskaffenhet.	
<u>Lördagen den 17^{de} Mars</u>			
Fartfarande storm med melen luft, stundom regn. N-O vind.			
<u>Måndagen den 20^{de} Mars</u>			
Till ankars i Side Saddla Harbour. N-O vind och storm. Luft melen, mest e. m. något aftagande i nord. Skrapning och mängder inre vatten. En mans vakt för natten.			
<u>Tisdagen den 21^{sta} Mars</u>			
Legat. till ankars i Side Saddla Harbour. Vind i tagande; fortfarande hög sjö. Luft delvis klar. Berättningen skrapat och mängder inre vatten inre vatten. Gjord sjöklar. En mans vakt för natten.			
<u>Onsdagen den 22^{da} Mars</u>			
Legat. till ankars i Side Saddla Harbour. Vind i tagande; fortfarande hög sjö. Luft delvis klar. Berättningen skrapat och mängder inre vatten inre vatten. Gjord sjöklar. En mans vakt för natten.			

Tillfälliga observationer.

封筒在中物

Dagbok, förd a *angf Industri*

Kapten

Dag i veckan och månaden.	Timme.	Stäfvad kurs.	Deviation.	Mått.	Behållen magnetisk kurs, uttryckt i grader.	Missvisning.	Behållen rättvisande kurs, uttryckt i grader.	Knop.	Diskurs.	Pantellagens ställning.	Vindens		Temperatur.	
											Riktning.	Styrka 0-12.	Luft.	Vatten.
<i>29 Mars</i>	1													
	2													
	3													
	4		NO 30	80	NO 80			40,5	1	NO 3	30,6			
	5													
	6													
	7													
	8		NO 30	80	NO 80			40,41	1	NO 3	30,6			
	9													
	10													
	11													
	Midnatt	12	NO 30	80	NO 80			39,80	1	NO 4	30,22			
<i>30 Mars</i>	1													
	2													
	3													
	4		NO 30	80	NO 80			85	10	NO 5	30,0			
	5													
	6		NO 30	80	NO 80			27	42					
	7													
	8		NO 30	80	NO 80			19	55	NO 4	30,01			
	9													
	10							10	75					
	11													
	Middag	12	NO 30	80	NO 80			21,5	96,5	NW	2	30,02		

Middagsräkning den

General kurs	General distans
Latitud förliden middag	Longitud förliden middag
Differens i latitud	Differens i longitud
Inseglad räknad latitud	Inseglad räknad longitud
Observerad latitud	Longitud enligt kronometer
Departur	Longitud enligt lunar

H. O. Udden från *Shanghai* till *Sjö* hygetning år 1905.

Magnetiska pejlningar, uttryckta i grader.	Lodningar.		Anmärkningar.
	Djup.	Bottens Is. 3. 5. 6. fathet.	
			Mellan klac luft. Låg NO dyning stark sällning. God sikt.
			Mellan klac luft; Låg NO dyning, stark sällning och agler- spalning.
			Mellan klac låg NO dyning stark sällning med upspalning.
			Mellan klac som vanligt luft Låg dyning, kraftig sällning.
			Mellan klac luft. Sund fj.
			God sikt.
			Lober vind med klac luft - God sikt. Låg NO dyning. Sällning.

Tillfälliga observationer.

封筒在中物

