

1 2 3 4 5 6 7 8 9 10

第三十回師団改訂

国立公文書館	
分類	(返) (赤)
	3 A
配架番号	14
	11-13

軍事機密

第二十四師團攻撃計畫

第一方 針

五月十四日

分類	
配架番号	11-13

師團ハ軍攻勢ノ骨幹タルト共ニ敵第二十四軍團主力撃
 滅ノ主體タル目的ヲ以テ九日黎明ヨリ攻撃ヲ開始シ敵第
 一線ヲ急襲突破シタル後引續キ敵中ニ滲透シテ晝夜連
 續隨處ニ敵ヲ撃破シテ主ノヲ以テ熱田安谷屋ノ線ニ
 一部ヲ以テ喜捨場附近ニ進出ス
 九日ヲ五月四日ト豫定ス

第二 指導要領

一 七日迄防禦陣地ヲ確實ニ保持シ敵ヲ陣前被推スルト共
 ニ當面ノ敵狀ヲ明カニスルニ努ム、コノ際幸地、前田ノ

めくれず

第一線ハ攻勢ノ支障タル如ク滲透シ封殺スルト共ニ同地
以東ニ於テハ敵ノ攻撃準備ヲ妨害シテ各方面攻撃初
動ノ自由ヲ保持スルニ努ム
二 右日没後行動ヲ開始シテ日口三〇〇迄ニ攻撃準備ヲ
完整ス

一 又日没初期ヨリ第一線歩兵ハ攻撃前進ヲ開始シテ時
小波津・翁長及前田東南側敵第一線ニ奇襲突入日没
迄ニ努メテ敵第一線歩兵支障兵器ノ後端迄進出ス
末期煙ヲ使用スルコトアリ
少時ノ口五〇〇ト豫定ス(夜五廿天文輝明ヨリ常用輝明ヨリ五三〇
日出ヨ五五〇)

四 天明後主トテ歩砲協同シ翁長ヨリ一五五高地方向及前
田東南側ヨリ一四一六高地ニ向テ敵線ヲ分断シテ穿貫ス
突破シ夫レ一五五ニ南上原及一四一六我如古南側ノ線ニ
滲透進出ス

突破ノ重點ヲ右ニ保持ス
五 幸地正面ニ於テハ當初突進部隊ノ攻撃ヲ欺騙掩護シ突
進部隊ヨリシラノ原西側ノ線・棚原北側ノ線ニ進出セバ
歩戦協同所在ノ敵ヲ撃滅シテ棚原東方地区ニ攻撃前進ス
六 師團主力其ノ第一線ヲ以テ棚原東北方ニ進出セバ夫レ同
地附近ニ對戦車陣ヲ編成シテ敵ノ反撃ニ備ハルト共ニ部
ヲ以テ先ヅ北上原附近及北上原西方約一料附近各交通

要點附近ヲ扼シ爾後ノ突進ヲ準備シ且同時ニ斬込隊ヲ
使ニ敵中ニ投入シ普天間東西ノ線以南ノ有利ヲ目標ヲ攻
撃センノ爾後引續キ概ネ右態勢ヲ以テ晝夜連續所在
ノ敵ヲ撃破シテ、熱田安谷屋ノ線ニ向ヒ前進ス
又曰汝時諸隊ノ攻撃ヲ制スルコトアリ
上白間島尻地區南海岸ハ概ネ現即備ヲ以テ警備スル外別ニ
隊ヲ以テ與那奈連玉森、小波津ノ間ヲ占領シテ中城爲
海岸ニ對スル敵ノ上陸企圖ニ備ハシメト共ニ尚一部ヲ以テ
第一線ノ進出ニ脅接ヲ棚原ニ創ヨリ前田ニ巨々間ヲ占領
シトテ敵戰車ニ對シ師團ノ左側背ヲ掩護シ併ヒテ燭臺主力
又砲兵進出ヲ直接掩護セシム

- 八 對砲爆手段及斬込實施要領別紙ノ如シ
- 九 本攻撃實施ノ爲特ニ留意スル事項左ノ如シ
 - 一 企圖ヲ絶對ニ秘匿シテ奇襲ノ成果獲得
 - 二 所命完遂、目標ノ線迄ハ突進ス
 - 三 戦力ノ統合(諸資材ニ到リ及)發揮特ニ爆薬、發煙等ノ
適用
 - 四 匍匐、秘匿、掩蔽(煙)ノ徹底
- 第三 軍隊區分及各部隊ノ在勢行動
- 四 軍隊區分
- 右突進隊

步兵第八十九聯隊

工兵一中隊 (一小隊欠)

發煙隊 (長以下二十五名)

戰鬥救護班 二

中突進隊

步兵第二十二聯隊 (第三大隊、主力ヲ欠キ獨五第三大隊屬)

工兵一小隊

左突進隊

步兵第三十三聯隊

工兵一小隊

發煙隊 (長以下二十五名)

戰鬥救護班 二

左側支隊

長一茲師中佐

戰車擊滅隊 (四/Ast-副
F/As 小)

戰車隊 (戰車第二十七聯隊)

搜索隊 (刺毒隊 (消毒隊前車五及發煙隊二欠) 屬)

砲兵隊 (編組故、如)

工兵隊 (一中隊卜一小隊)

豫備隊

獨五第二十六大隊 (一中隊)

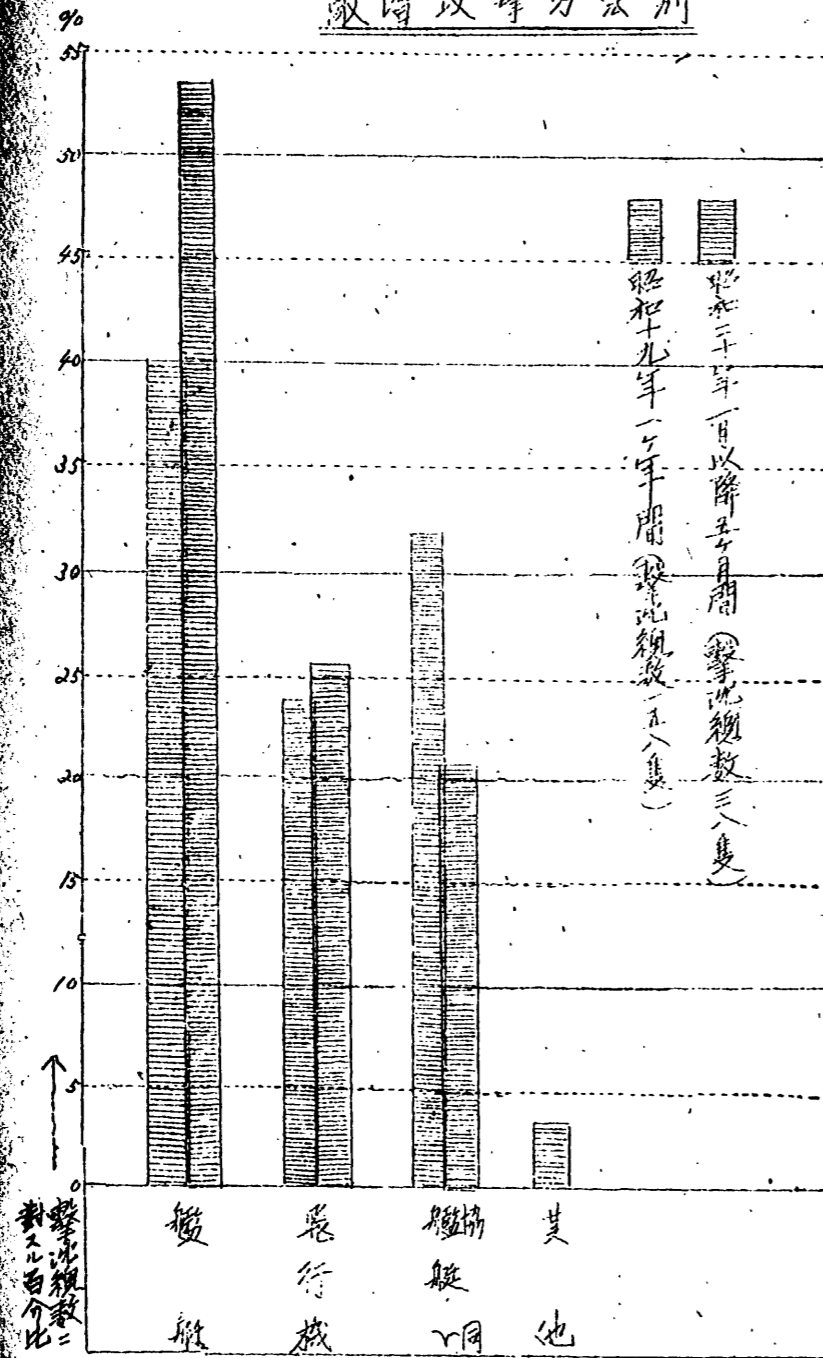
輜重隊

長中村大佐

輜重隊第二十四聯隊

配屬部隊

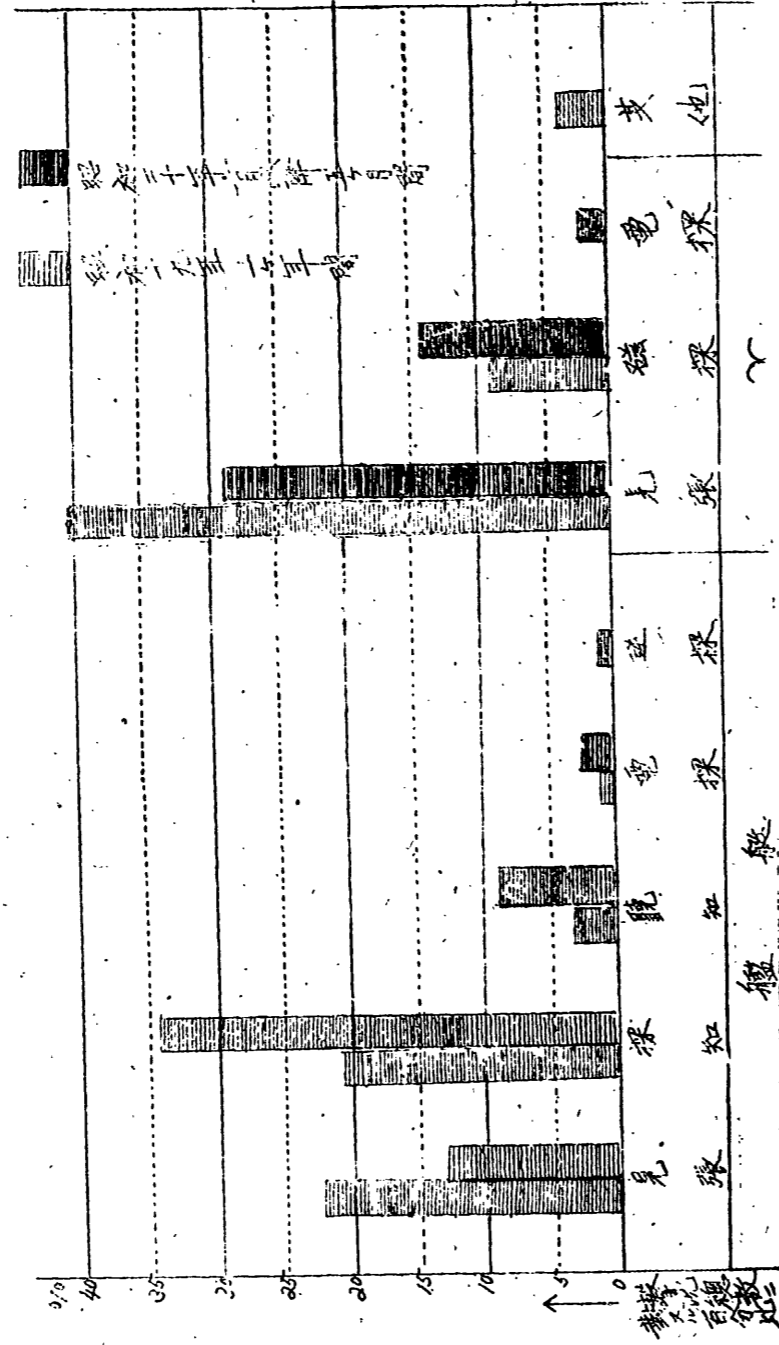
敵潛攻撃方法別



主 各部隊ノ在勞及行動ノ概要
 別紙ノ如シ

27.6s
 Hev
 P.D.
 特1c
 20BG
 臨時築隊
 14旅
 5航空隊
 3.駐整
 29at

敵艦攻撃捕獲方法別



① WELI
 1 # 7049
 76001 # 49
 17087 # 5/100

隊進突左	320 1/220 280	長 320 表 320	隊進突中	220 (-四) 220 280	長 220 表 220	隊進突右	890 100 240 280	長 890 表 890	部	兵	各
------	---------------------	----------------	------	------------------------	----------------	------	--------------------------	----------------	---	---	---

105551501
 105551501
 SACK # 1
 ITEM # 1

11
17
15
1009
18

部隊	右	左	中	突	突	進	隊
部隊	長 892 金山大佐	長 892 金山大佐	長 221 長吉重雄	長 221 長吉重雄	長 221 長吉重雄	長 221 長吉重雄	長 221 長吉重雄
歩隊	892 金山大佐	892 金山大佐	221 長吉重雄	221 長吉重雄	221 長吉重雄	221 長吉重雄	221 長吉重雄
隊	892 金山大佐	892 金山大佐	221 長吉重雄	221 長吉重雄	221 長吉重雄	221 長吉重雄	221 長吉重雄
突	892 金山大佐	892 金山大佐	221 長吉重雄	221 長吉重雄	221 長吉重雄	221 長吉重雄	221 長吉重雄
進	892 金山大佐	892 金山大佐	221 長吉重雄	221 長吉重雄	221 長吉重雄	221 長吉重雄	221 長吉重雄
隊	892 金山大佐	892 金山大佐	221 長吉重雄	221 長吉重雄	221 長吉重雄	221 長吉重雄	221 長吉重雄
突	892 金山大佐	892 金山大佐	221 長吉重雄	221 長吉重雄	221 長吉重雄	221 長吉重雄	221 長吉重雄
突	892 金山大佐	892 金山大佐	221 長吉重雄	221 長吉重雄	221 長吉重雄	221 長吉重雄	221 長吉重雄
隊	892 金山大佐	892 金山大佐	221 長吉重雄	221 長吉重雄	221 長吉重雄	221 長吉重雄	221 長吉重雄

各部隊、任務及行動、概要

一、追察明、初期雲前進行開始、
 二、追察明、初期雲前進行開始、
 三、追察明、初期雲前進行開始、
 四、追察明、初期雲前進行開始、
 五、追察明、初期雲前進行開始、
 六、追察明、初期雲前進行開始、
 七、追察明、初期雲前進行開始、
 八、追察明、初期雲前進行開始、
 九、追察明、初期雲前進行開始、
 十、追察明、初期雲前進行開始、

裏面白紙

C.C.B. 237
RS 81087
15 May 07/03

隊別	277K	<p>一七日以後行動を開始シ相○三〇迄急登 附近ニ進出攻撃準備ヲ完成ス</p> <p>右ノ中環戦トシテ南東西端ニ延伸ス 中ノ左半地西端一榎原東端一榎原西端(録上ノ左)</p>	SK	24SK	P	A	長尾長五郎佐 四ノ原 P 不	擾攘 24K	通信隊	<p>24P 2085 P 特 24H P 特</p>	戰鬥司令所	師團警備隊 大里警備隊	<p>一、右日以後行動を開始シ相○三〇迄急登 附近ニ進出攻撃準備ヲ完成ス</p> <p>一、右日以後行動を開始シ相○三〇迄急登 附近ニ進出攻撃準備ヲ完成ス</p> <p>一、右日以後行動を開始シ相○三〇迄急登 附近ニ進出攻撃準備ヲ完成ス</p>
隊別	24P	<p>右ノ中環戦トシテ南東西端ニ延伸ス 中ノ左半地西端一榎原東端一榎原西端(録上ノ左)</p>	SK	24SK	P	A	長尾長五郎佐 四ノ原 P 不	擾攘 24K	通信隊	<p>24P 2085 P 特 24H P 特</p>	戰鬥司令所	師團警備隊 大里警備隊	<p>一、右日以後行動を開始シ相○三〇迄急登 附近ニ進出攻撃準備ヲ完成ス</p> <p>一、右日以後行動を開始シ相○三〇迄急登 附近ニ進出攻撃準備ヲ完成ス</p> <p>一、右日以後行動を開始シ相○三〇迄急登 附近ニ進出攻撃準備ヲ完成ス</p>

裏面白紙

