

昭和十九年二月

障子紙出納簿

外事課

SA 10097
Sack 1
Item 50

| | | |
|--------|------|---|
| 国立公文書館 | | |
| 分類 | ③ | ④ |
| 配架番号 | 3 A | |
| | 14 | |
| | 14-9 | |

10 1 2 3 4 5 6 7 8 9 10

めくれば

神 奈 川 縣

| 月 日 | 摘 | 要 | 入 | 出 | 高 |
|-------|----------|--------------|-----|----|-----|
| 2 12 | 近藤商店ヨリ入荷 | | 500 | | 500 |
| " " | ヨリヨリ | Fidelis Niel | | 4 | 496 |
| " 19 | ヨリヨリ | Spanner | | 1 | 495 |
| " 23 | ヨリヨリ | Y. Suda | | 5 | 490 |
| " 28 | ヨリヨリ | Y. Suda | | 3 | 487 |
| " 29 | ヨリヨリ | Y. Suda | | 12 | 477 |
| " 31 | ヨリヨリ | Y. Suda | | 5 | 472 |
| " " | ヨリヨリ | Y. Suda | | 5 | 467 |
| " " | ヨリヨリ | Y. Suda | | 2 | 461 |
| " 32 | ヨリヨリ | R. Suda | | 3 | 458 |
| " 310 | ヨリヨリ | A. Suda | | 4 | 454 |
| " 319 | ヨリヨリ | W. Suda | | 2 | 452 |
| " 319 | ヨリヨリ | Y. Suda | | 1 | 451 |

神 奈 川 縣

| | | | | |
|---|----|-----------------|-----|-----|
| 3 | 18 | 山東總領事 代理 村野文 | 100 | 351 |
| 4 | 1 | 志. G. Johnson | 4 | 347 |
| 4 | 1 | 陳 康 慶 | 4 | 343 |
| 4 | 4 | 山東總領事 代理 吉藤本四郎 | 100 | 243 |
| 4 | 14 | | 4 | 239 |
| 4 | 21 | | 2 | 237 |
| 4 | 24 | | 4 | 233 |
| 4 | 27 | Mr. Reichnick | 1 | 252 |
| 5 | 15 | 林 實 利 | 3 | 229 |
| 5 | 16 | Blomqvist | 2 | 227 |
| 5 | 17 | A. M. S. Lar | 2 | 225 |
| 5 | 20 | 吉 信 務 | 4 | 221 |
| 5 | 23 | 藤年 慈、商博雄、代理 松本一 | 2 | 219 |
| 5 | 27 | 楊 以 貴 | 2 | 217 |

神 奈 川 縣

| | | | | | | | | | |
|------|----------------|----------|-----|------|---|-----|-----|--|--|
| 6.1 | | | | | | | | | |
| 6.2 | 陳菊宗 | Yok Kaku | 枡明堂 | 1914 | 2 | 205 | 207 | | |
| 6.9 | R. Pohl | | | | 3 | 202 | | | |
| 6.10 | 蕭年盛 | | | | 5 | | 199 | | |
| 6.21 | D. Sicker | | | | 2 | | 195 | | |
| 9.5 | 蕭年盛 | | | | 2 | | 193 | | |
| ? | Pohl | | | | 2 | | 191 | | |
| ? | Shue Rice | | | | 1 | | 190 | | |
| ? | Dr. J. Kugmann | | | | 2 | | 188 | | |
| 7.12 | 朱柳生 | | | | 4 | | 184 | | |
| 7.15 | 蕭年盛 | | | | 6 | | 198 | | |
| 7.19 | 蕭年盛 | | | | 8 | | 176 | | |
| 7.20 | Dr. Sicker | | | | 5 | | 171 | | |
| 7.23 | 梁福 | | | | 7 | | 164 | | |

神奈川縣 枡明堂 梁福

神奈川縣

| | | | | | | | |
|------|---|---|---|------|---|---|-----|
| 7.23 | 簡 | 達 | 明 | | | 3 | 161 |
| " 24 | ラ | 二 | 〇 | | | 4 | 159 |
| " 26 | 无 | 道 | 生 | | | 3 | 154 |
| " 28 | 被 | 朝 | 候 | | | 2 | 152 |
| " 28 | 鐵 | 車 | 室 | 211~ | | 5 | 149 |
| " 30 | ハ | 一 | 〇 | | | 5 | 142 |
| " 30 | 7 | - | 4 | 2 | 1 | 4 | 138 |
| " 31 | シ | コ | - | 2 | 2 | 5 | 133 |
| " " | 林 | 中 | 林 | | | 3 | 130 |
| " " | 米 | 世 | 律 | | | 7 | 123 |
| 8.3 | 〇 | 3 | 7 | 70 | | 5 | 118 |
| " | | 8 | 1 | 9 | 5 | 5 | 113 |
| 8.4 | | 7 | 1 | 7 | 5 | 3 | 110 |
| " | | 4 | 1 | 7 | 5 | 5 | 103 |

Atsuta
 于 1775 to 1810
 1775

神奈川縣

| | | | | | | | | | |
|------|--------|----|--|--|--|--|--|---|-----|
| 8.5 | 9月11日 | | | | | | | 5 | 100 |
| 4 | 12月17日 | | | | | | | 5 | 95 |
| 6.24 | 12月24日 | 48 | | | | | | | |
| | 1月10日 | 48 | | | | | | | |
| | 12月17日 | 48 | | | | | | | |
| | | | | | | | | | |
| | | | | | | | | | |
| | | | | | | | | | |
| | | | | | | | | | |
| | | | | | | | | | |
| | | | | | | | | | |
| | | | | | | | | | |
| | | | | | | | | | |
| | | | | | | | | | |

(5) (5) (5)

Faint, illegible text and markings within a table grid on the right page.

神奈川縣

| | | | | | | | | | |
|--|--|--|--|--|--|--|--|--|--|
| | | | | | | | | | |
| | | | | | | | | | |
| | | | | | | | | | |
| | | | | | | | | | |
| | | | | | | | | | |
| | | | | | | | | | |
| | | | | | | | | | |
| | | | | | | | | | |
| | | | | | | | | | |
| | | | | | | | | | |
| | | | | | | | | | |
| | | | | | | | | | |
| | | | | | | | | | |
| | | | | | | | | | |
| | | | | | | | | | |
| | | | | | | | | | |
| | | | | | | | | | |
| | | | | | | | | | |
| | | | | | | | | | |
| | | | | | | | | | |
| | | | | | | | | | |
| | | | | | | | | | |

縣 川 奈 神

| | | | | | | | | | | | | | | | |
|--|--|--|--|--|--|--|--|--|--|--|--|--|--|--|--|
| | | | | | | | | | | | | | | | |
| | | | | | | | | | | | | | | | |
| | | | | | | | | | | | | | | | |
| | | | | | | | | | | | | | | | |
| | | | | | | | | | | | | | | | |
| | | | | | | | | | | | | | | | |
| | | | | | | | | | | | | | | | |
| | | | | | | | | | | | | | | | |
| | | | | | | | | | | | | | | | |

新 野 縣

| | | | | | | | | | | | | | | | | | |
|--|--|--|--|--|--|--|--|--|--|--|--|--|--|--|--|--|--|
| | | | | | | | | | | | | | | | | | |
| | | | | | | | | | | | | | | | | | |
| | | | | | | | | | | | | | | | | | |
| | | | | | | | | | | | | | | | | | |
| | | | | | | | | | | | | | | | | | |
| | | | | | | | | | | | | | | | | | |
| | | | | | | | | | | | | | | | | | |
| | | | | | | | | | | | | | | | | | |
| | | | | | | | | | | | | | | | | | |
| | | | | | | | | | | | | | | | | | |
| | | | | | | | | | | | | | | | | | |
| | | | | | | | | | | | | | | | | | |
| | | | | | | | | | | | | | | | | | |
| | | | | | | | | | | | | | | | | | |
| | | | | | | | | | | | | | | | | | |
| | | | | | | | | | | | | | | | | | |
| | | | | | | | | | | | | | | | | | |
| | | | | | | | | | | | | | | | | | |
| | | | | | | | | | | | | | | | | | |
| | | | | | | | | | | | | | | | | | |

以下白紙 六丁

諸田殿

子シモルゲン氏の影印の日本家障子掛け替の
為にの直し障子紙及障子用硝子紙要
の事此の寸由は同戸先アホナ品特別至急
内宛お望相成る

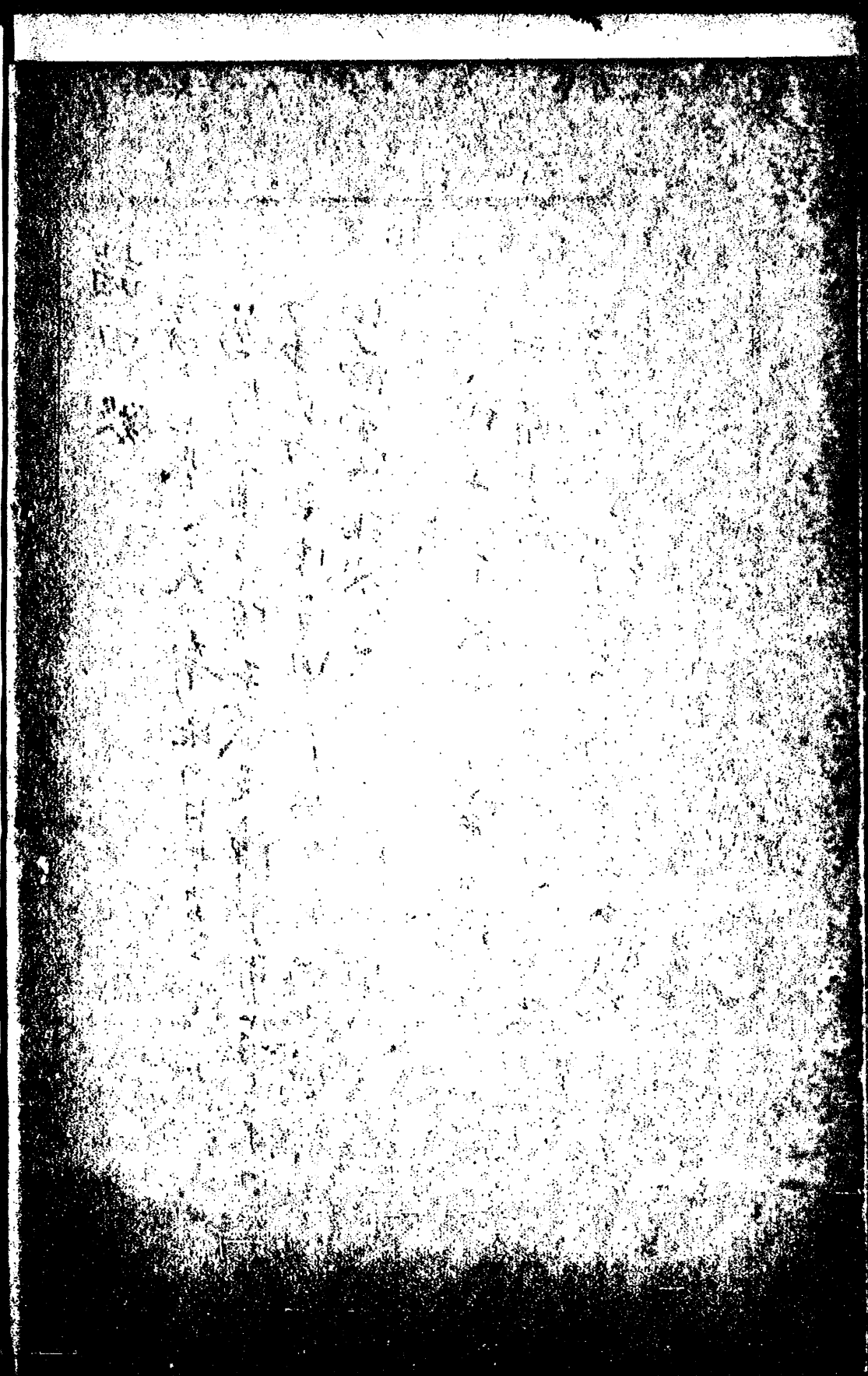
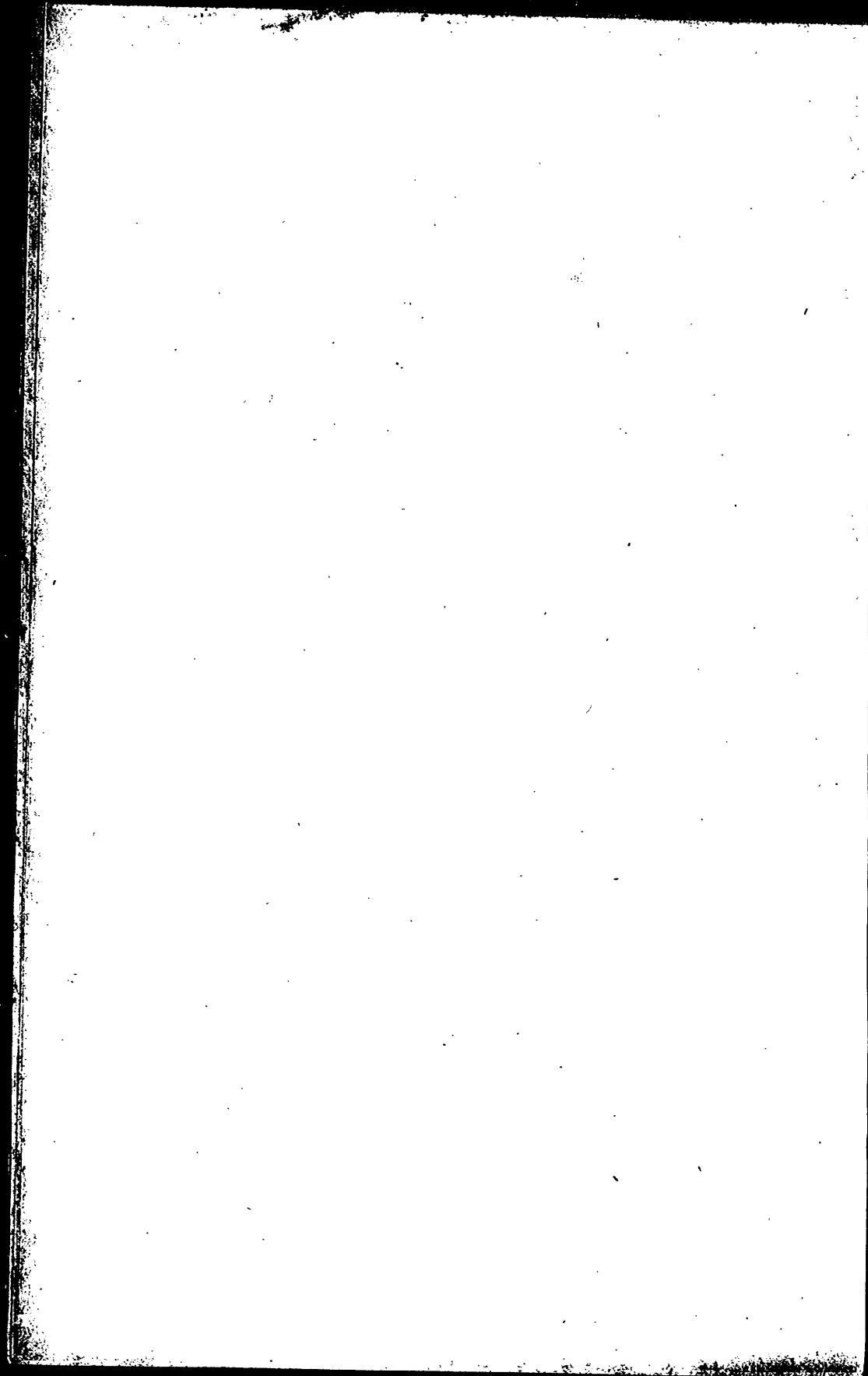
記

- 一 障子三十枚用の障子紙
 - 二 硝子板 一米平方の寸一枚
- 硝子板はモルゲン氏の影印の方へ取送る由手配
下され

二月二十七日

横濱北逸園宛書状

横濱北逸園宛書状



103
1.3
55

Q 72 6-8
~~103~~
02386
64
540
571
64

8A 10097
Jank 1
Jank 59