

m 1 2 3 4 5 6 7 8 9 10

国立公文書館	
分類	返
配架番号	3 A
	14
	14-30

完了

結了

昭和十八年電第 1107 號

接受	昭和十八年十二月二十一日	接受ヨリ 起案マデ ノ日數	日	決判	18月23日
起案	昭和十八年十二月二十一日		日	施行	12月22日

企業課長

主任

電力局長

關西急行鐵道株式會社申請 誦訪表電所
設備變更ニ關スル件

指令案 (名古屋軍需監理部 經由)

軍需省指令ハ電付

大阪市天王寺区上本町六丁目一番地

關西急行鐵道株式會社

V 洋紙回線用紙

TRANSFER

3

Serial Record Division
The Library of Congress
Copy.....

課長	課長	課長	課長
12.10			
係	係	係	係
年	年	年	年
月	月	月	月
日	日	日	日
見	意	領	要
技術上支障あり		<p>「件名」 諏訪電所設備変更ノ件 位置 三重縣四日市市津田四四〇 出力 電機用 二〇〇〇 kVA 所名用 四五〇 kVA</p> <p>一新設 一、水銀整流器用変圧器 二、五〇〇 kVA 容量一、三上 二、電機用変圧器 三、五〇〇 kVA 容量一、三上 三、移設八ヶ地中電所ノ移設ノ件 四、電機用変圧器 一、五〇〇 kVA 容量一、三上 五、電機用変圧器 一、五〇〇 kVA 容量一、三上 六、工事期 一年以内</p>	

開函急行 常設道

年月日 一八 年 一〇 月 二九 日 企甲第一三五四號

めくれず

昭和十八年十月二十九日附企甲第一三五四號申請
 工事設計明細書中事項変更ノ件認可ス
 年十月三十日
 大臣 名

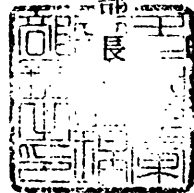


名軍艦第三三〇號 具 甲

昭和十八年十一月二十二日

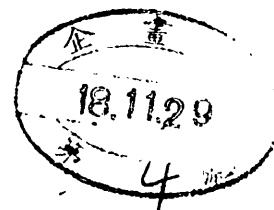
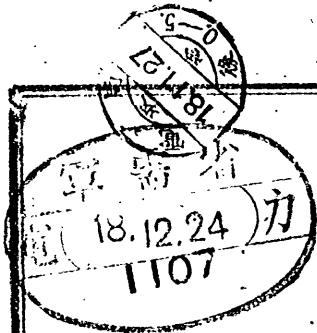
名古屋軍需監理部長

軍需大臣 殿

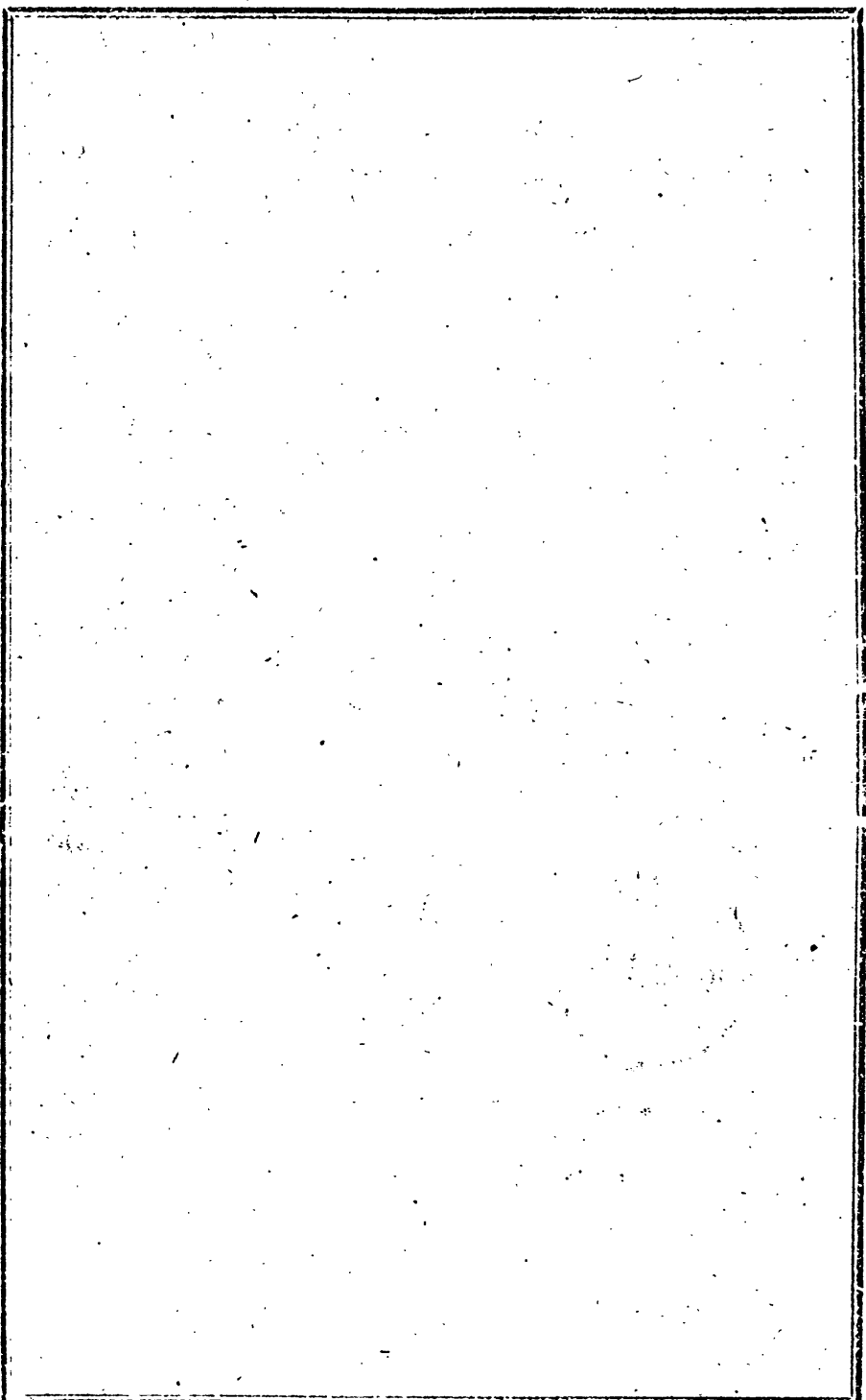


名古屋遞信局

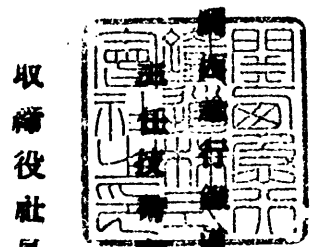
關西急行鐵道株式會社昭和十八年十月二十九日附企甲
第一三五四號申請工事設計明細書中三項變更ノ件
右支障無之ニ付認可相成度



名共第12號 B5 十七十(長尾測)



企甲第一三五四號
昭和十八年十月十九日



取締役社長 種田 虎雄
大 月 武 之

関西急行鐵道株式會社
電話天王寺①
三三三
三三三
三三三
三三三

通信大臣 八 田 嘉 明 殿

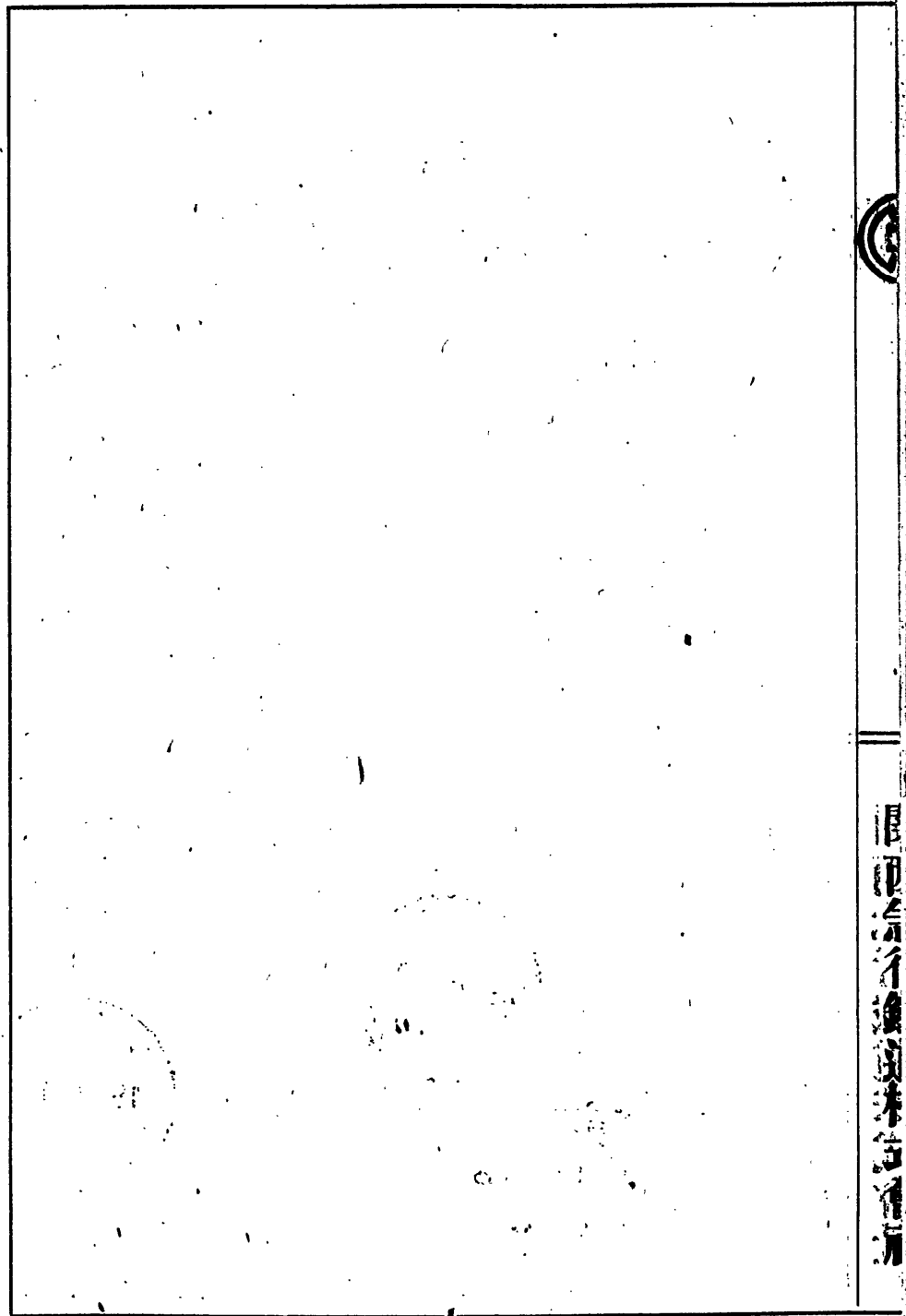
工事設計明細書中一部變更認可申請書
今般弊社陳訪處電所ニ機械増設並ニ一部撤去致度候間工事設計明細
書中一部變更ノ儀御認可被成下度由書相添へ此段及申請候也



第一監理係
18.11.8
第 4 號

関西急行鐵道株式會社

めくれず



B-4 17.12.200 中三 2

添 附 圖 書 目 録

一、由 書	壹 通
一、工事設計明細書中變更事項書	壹 通
一、電力受給契約書(寫)	壹 通
一、工事費豫算書	壹 通
一、工事資金調書	壹 通
一、工事落成期限書	壹 通
一、圖 面	貳 葉
第一號圖 送電關係一覽圖並全附表	壹 葉
第二號圖 廠訪變電所電線接續圖	壹 葉
第三號圖 廠訪變電所機械器具配置圖	壹 葉
	以上

電話天王寺①
三三三
三三三
三三三
三三三
三三三

中子(七)二二五〇番 西六七 (B5)

めくられず

中二五三(一)西大(一)

以上

第三號圖	補助變電所器具圖	壹
第二號圖	補助變電所器具圖	壹
第一號圖	送電線路一覽圖並全線券	壹
一圖	面	
一	工事概況別書	壹
一	工事資金圖書	壹
一	工事費別書	壹
一	電機設備別書(一)	壹
一	工事總作別書中變更事項書	壹
一	概由書	壹

送電線路一覽圖書目録

電話天王寺(一)西大(一)

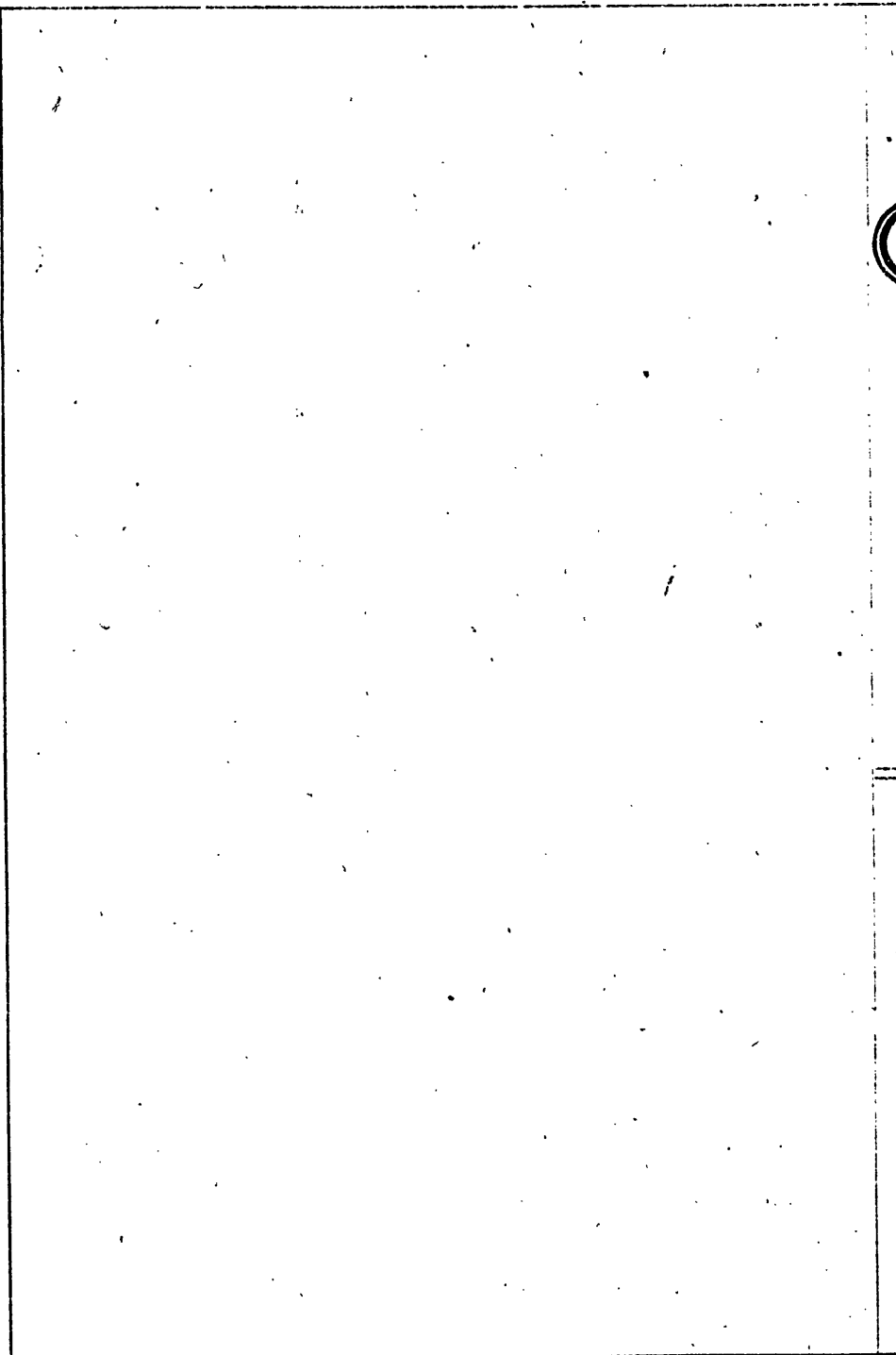
関西急行鐵道株式會社

電話天王寺(一)西大(一)

送電線路一覽圖書

本社各官廳鐵道部ハ近年工務工務ノ新増設ニ依リ異常ナル發展ヲ
 トケ之ニ伴ヒ貨客ノ數増又著シク現在ノ設備ニテハ到底定テ消化ス
 ル事困難ナルヲ以テ豫面鐵路其ノ他ニ改良ヲ施シ只管輸送力増強ヲ
 計リテアルモ國庫市附近電車用電線タル線路變電所ノ設置ハ僅ニ
 五〇〇一トキヲラツト「」ニ過ギズ現在既ニ容量不足ニシテ運轉上甚
 ダシキ不安ヲ感シ居ル状態ナルヲ以テ御當局ノ御指示モアリ之ガ
 根據ヲ計ル爲メニ日本鐵道部ノ新設ヲ申附シタルトヨリ鐵道省御當
 局ヨリ資料等ノ關係上本鐵道部御費用ヲ負擔シ受ケタルヲ以テ御
 考定ノ結果増設ハ本鐵道部御費用ニ依ルニトシ且日本鐵道部ノ新設ヲ
 見合セ既設ノ線路變電所ヲ増設スル事トシ以テ電力交付ノ節約ヲ計
 ルト共ニ輸送ノ萬全ヲ期スベク本申請ニ及ブ次第ナリ

めくれず



中手 (B4 17.10.800册 西大1704)

関西急行鐵道株式會社

電話 天王寺 ⑦
七三三
五三三
三三三
〇〇〇

工事設計明細書中變更事項書

一、受電設備

- (一) 供給者名 (變更ナシ)
中部配電株式會社
- (二) 受電地點 (變更ナシ)
三重縣四日市市濱田四四〇番地 諏訪變電所
- (三) 受電地點ノ出力
常時出力 一、五〇〇「キロワット」
- (四) 受電々歴、電氣方式及周波數
受電々歴 ユQ〇〇〇「ボルト」
電氣方式 交流三相三線式
周波數 六〇「サイクル」
- (五) 送電上ノ責任分界トナルベキ開閉器及受電々力ヲ遮斷シ得ベキ開閉器

関西急行鐵道株式會社

めくれず

送電上ノ責任分界點ハ引込口ニ設置セル區分開閉器トス
受電々力ヲ遮斷シ得ベキ開閉器ハ引込口ノ近クニ設置セル油
入遮斷器トス

送電設備

歐防變電所ニ水銀整流器設備ヲ新設シ既設四轉變流機設備ヲ撤去
ノ上千代崎變電所ヘ移設ス

變電所ノ名稱 歐防變電所

變電所ノ位置 三重縣四日市市濱田四四〇番地

(4)變電所ノ出力

電鐵用

直流架線單線式 一、五〇〇「ボルト」三、〇〇〇「キロワット」

附帶用

交流三相三線式 四、五〇〇「ボルト」四、五〇〇「キロボルトアンペア」

(4)變壓器

中手(式) 1100番(七) 七(七)七(七)

関西急行鐵道株式會社
電話 天王寺 ① 七三三三
② 七三三二
③ 七三三一
④ 七三三〇

(一)水銀整流器用變壓器(新設)

容 量 三、五〇〇「キロボルトアンペア」

一次電壓 二、二〇〇—二、二〇〇—二、〇〇〇—一、九〇〇〇

二次電壓 三、三〇〇—三、三〇〇—三、〇〇〇—三、〇〇〇「ボルト」

相 一次三相 二次六相

周波數 六〇「サイクル」

結線法 一次「デルタ」 二次「ダブルスター」

冷却法 油入自冷式

筒 數 常用電台 豫備電台

(二)附帶用變壓器(新設)

容 量 一、五〇〇「キロボルトアンペア」

一次電壓 二、二〇〇—二、二〇〇—二、〇〇〇—一、九〇〇〇

二次電壓 三、三〇〇—三、三〇〇—三、〇〇〇—三、〇〇〇「ボルト」

めくれず

二次電圧 五三〇〇「ボルト」

相 單相

周波数 六〇「サイクル」

結線法 一次「デルタ」 二次「デルタ」

冷却法 油入自冷式

筒数 常用參台

(四) 同轉變流機用變壓器 (撤去千代崎變電所へ移設分)

容量 一〇五〇「キロボルトアンペア」

一次電圧 五三〇〇「ボルト」

二次電圧 五五五「ボルト」(起動「タツブ」ニ七七五「ボルト」)

相 一次三相 二次六相

周波数 六〇「サイクル」

結線法 一次「デルタ」 二次「ダイヤモンドリツクスター」

冷却法 油入自冷式

中手(1) 100番や100番(1)

電話天王寺(1) 755-1111

筒数 常用電台 豫備電台

(三) 水銀整流器及同轉變流機

(一) 水銀整流器 (新設)

種類 鐵槽型

容量 五〇〇〇「キロワット」

交流電圧 一五六〇「ボルト」

直流電圧 一五〇〇「ボルト」

相 六相

周波数 六〇「サイクル」

筒数 常用電台 豫備電台

(二) 同轉變流機 (撤去千代崎變電所へ移設分)

種類 分巻式

容量 五〇〇「キロワット」

交流電圧 五五五「ボルト」(起動「タツブ」ニ七七五「ボルト」)

めくれず



関西急行鐵道株式會社

直流電壓 七五〇「ボルト」
 周波 數 六〇「サイクル」
 回轉 數 一、二〇〇回轉（毎分）
 筒 數 常用貳台 豫備貳台

(三)制御装置

水銀整流器用設備へ半自動操作式エシテ受電設備、直流饋電設備及附帶用設備へ手動操作トス

(四)保安装置

受電線引込口ニハ過負荷繼電器ヲ取付テ過負荷並機器故障ノ場合四路ヲ遮斷スルモノトス
 水銀整流器用變壓器一次側ニハ過負荷繼電器ヲ水銀整流器ニハ消弧用格子、真空繼電器及水流繼電器ヲ備ヘ機器ノ過負荷真空度低下若ハ冷却水斷水ヲ生ジタル場合完全ニ機器ヲ防護スルモノトス

中手（C.K.）100番（中手）

関西急行鐵道株式會社 電話天王寺①（七三）一五三三 〇〇〇〇

受電線引込口並直流饋電線及高壓配電線引出口ニハ避雷器ヲ取付テ過電壓發生ノ場合ノ事故ヲ防止スルモノトス
 尙變壓器ノ外面計器用變成器ノ二次側及避雷器へ電氣工作物規程ニヨリ完全ニ地線工事ヲ施行スルモノトス
 機械器具ノ配置並其ノ電線接續ハ別紙圖面ノ通りトス



関西急行鐵道株式會社

めくれず



電力受給契約書

需用者

國國銀行鐵道株式会社

供給者

中部電力株式会社

右前者が平トシ後者ヲムトシ平ハ第一條ノ使用區域内ニ於テ使用スル電力ヲ需用シ乙ハ之ヲ供給スルコトヲ目的トシ平乙兩者間ニ於テ左ノ條項ヲ契約ス

第一條 受給地點及使用區域

乙ノ平ニ供給スル電力ノ受給地點及使用區域ハ左ノ通りトス

マ受給地點

左記甲ノ各種電所引込口ニ設置サル區分閉閉器

記

愛知縣海部郡富田村大字伏屋平御殿敷電、○八五番地

伏屋變電所

三重縣桑名市大字神原平高田五八番地

桑名變電所

三重縣桑名市南河原四四〇番地

河原變電所

めくれず

五重縣鈴鹿市岸岡町半沙山、○九四番地 千代館電所
 五重縣津市大字下郡國後、○五七番地ノ電 郡田電所
 五重縣一志郡甲川村大字小川半田甲畑七四九番地 甲川電所
 千代館電所

第二節 受給最大電力、電氣方式、周波数及電壓並ニ用途

此ノ甲ニ供給スル電力ノ受給最大電力、電氣方式、周波数及電壓
 並ニ用途ハ左ノ通りトス

受給最大電力	當時電力合成最大電	○、	貳〇〇	「キロワット」
内	別			
千代館電所	同			
郡田電所	同			
甲川電所	同			
千代館電所	同			

電手(七)七〇一三〇番 西大(五)

千代館電所	同			
郡田電所	同			
甲川電所	同			
千代館電所	同			

電氣方式及周波数 三相交流五線式 六〇「サイクル」
 電壓 各受給地點ニ於テ左記「ボルト」ヲ標準トス

千代館電所	電〇、〇〇〇	「ボルト」
郡田電所	電〇、〇〇〇	「ボルト」
甲川電所	電〇、〇〇〇	「ボルト」
千代館電所	電〇、〇〇〇	「ボルト」
郡田電所	電〇、〇〇〇	「ボルト」
甲川電所	電〇、〇〇〇	「ボルト」

千代館電所 電氣設備用途
 甲ハ其ノ使用スル電力ノ各相間ノ負荷ヲ當ニ平衡ナラシムルモノ

トス

第五條 送電時間

乙ハ毎日二十四時間送電スルモノトス

第六條 送電責任分界點並ニ電氣工作物ノ管理補修

送電上ノ責任分界點ハ左ノ通りトシ該分界點ヨリ電源側ノ電氣工作物ハ乙ニ於テ又之ヨリ負荷側ノ電氣工作物ハ甲ニ於テ又之ヨリ管理補修ノ責任スルモノトス但シ伏屋、線路、部田變電所ニ於ケル第七條ノ計量装置ハ乙ニ於テ之ヲ管理補修ノ責任スルモノトス

第七條 於ケル開閉器

第五條 電氣工作物ノ施設並ニ所有

甲乙間電氣工作物ノ施設並ニ所有ノ分界點ハ左ノ通りトシ該分界點ヨリ電源側ハ乙ニ於テ又之ヨリ負荷側ハ甲ニ於テ又之ヲ夫々施設所有スルモノトス但シ伏屋、線路、部田變電所ニ於ケル第七條ノ計量

薄手(キ) 10.100 第六七〇

装置ハ乙ニ於テ施設所有スルモノトス

第一條 於ケル開閉器(兼名、千代崎、中川變電所ノ本開閉器ハ甲ノ所有トシ伏屋、線路、部田變電所ノ本開閉器ハ乙ノ所有トス

第六條 力率ノ保持

甲ハ受給地點ニ於ケル力率ヲ百分ノ九十五以上ニ保持スルヲ其ノ責務トシ且シ必要ナル進相施設ヲナスモノトス

第七條 受給最大電力及電力量ノ計量

甲乙間ノ受給電力量ハ甲ノ受給地點ニ於ケル第四條責任分界點ニ近ク施設セル不平衡同路用積算電力計ニ依リ毎月或拾日正午甲乙立會ノ上之ヲ計量スルモノトス

記

一 伏屋變電所 電〇、〇〇〇「ボルト」例ニ設置セル乙ノ積算電力計
二 兼名變電所 電〇、〇〇〇「ボルト」例ニ設置セル甲ノ積算電力計
三 線路變電所 電〇、〇〇〇「ボルト」例ニ設置セル乙ノ積算電力計

凡千代電燈電費 貳〇、〇〇〇「ボルト」例ニ設置セル甲ノ積算電力計
 其部田電燈電費 壹〇、〇〇〇「ボルト」例ニ設置セル乙ノ積算電力計
 丙甲川電燈電費 七〇、〇〇〇「ボルト」例ニ設置セル甲ノ積算電力計
 甲乙間ノ受給最大電力ハ、前項積算電力ノ各機電所ノ同時刻ニ於ケル
 前項積算電力計ノ五〇分間毎ノ最大ノ合計甲大ナルモノヨリ最大
 五個ヲ擇リソノ二倍ヲ平均セテ之ヲ決定ス

第八條 電氣料金並ニ其ノ支拂

電氣料金ハ送電大區ノ決定セル別紙料金ノ額リトシ甲ハ毎月左記
 各機ニ依リ計算シタル金額ノ合計額ヲ毎月末日迄ニ乙ニ支拂フモ
 ノトス
 「基本料金單價」第二條ノ受給最大電力ノ「キロワット」数ヲ乘
 シテ得タル金額
 凡電力計量料金單價」第七條ニ依リ計量シタル其ノ月分ノ受給電力
 量ヲ乘シテ得タル金額

簿手(一七)〇三〇册 西六六〇(一)

第一條ノ基本料金ハ電力使用ノ有無ニ拘ラズ甲ハ之ヲ乙ニ支拂フ
 モノトス

第九條 受給最大電力ノ檢守

甲ハ第二條ノ受給最大電力ヲ超過セテ使用セザルモノトス
 前項ニ拘ラズ第七條ニ依ル當該月ノ實際受給最大電力ガ第二條ノ
 受給最大電力ヲ超過シタル場合ハ第八條ノ基本料金單價ニ超過分
 電力ノ「キロワット」数ヲ乘シテ得タル金額ノ三倍ニ相當スル金
 額ニ第八條ノ基本料金月額ヲ加ヘタルモノヲ以テ當該月ニ於ケル
 基本料金トシテ甲ハ乙ニ支拂フモノトス

第十條 基本料金ノ減額

乙ハ自己ノ責ニ歸スヘキ事由ニ依リ引續キ五十分間以上ノ停電ヲ
 ナシタル場合、乙ハ左記算式ヲ以テ得タル金額ヲ合計シ之ヲ第八
 條基本料金月額ヨリ引引スルモノトス

基本料金月額×(電燈電費ノ受給最大電力ノ積算電力計ノ
 75%)

第十一條 記 録

甲ハ所定ノ格式ニ依リ電力受給員證ヲ備ヘ電力受給ニ關シ必要ナ
ル事項ヲ明確ニ記録スルモノトシ乙ノ要求ニ基キ之ヲ提呈シ又ハ
其ノ寫シ乙ニ送附スルモノトス

第十二條 電氣工作物ノ検査

甲及乙ハ本契約ニ關聯スル相手方ノ電氣工作物ヲ臨時検査スル
トシ得ルモノトス

第十三條 契約有期期間並ニ受給開始期日

本契約ノ有期期間並ニ受給開始期日ハ左ノ通りトス

一 契約有期期間

昭和十八年四月一日ヨリ昭和十九年五月三十一日迄

二 受給開始期日

昭和十八年四月一日

第十四條 契約ノ効力

簿手(七〇)三〇〇册 西大七〇(

本契約ノ條項中並書實態ノ許可、認可又ハ承認ヲ要スル事項ニ關
シテハ其ノ許可、認可又ハ承認ヲ受ケタル上其ノ効力ヲ生ズルモ
トス

第十五條 契約ノ承認

甲又ハ乙ガ第五者ト合併シ又ハ其ノ事業ノ全部若ハ本契約ニ關係
アル部分ヲ第五者ニ譲渡スル場合ニハ本契約ヲ其ノ後継者ニ承認
スルモノ且後継者ノ義務履行ヲ相手方ニ保證スルモノトス

第十六條 雜 件

一 本契約ニ規程ナキ事項ハ乙ノ電氣供給規程ヲ準用スルモノトス
二 本契約効力發生ト同時ニ昭和十七年四月一日附電力供給契約書
及規程ハ其ノ効力ヲ失フモノトス

有契約締結ノ際トシテ本書二通ヲ作成シ甲乙各其一通ヲ保有ス

昭和十八年四月一日

關西急行鐵道株式會社
 取締役社長 藤田 虎 雄
 中澤配電株式會社
 社長 海 東 要 藏

昭和十八年四月一日
 西大 100 册 (七) 平

是 書
 關西急行鐵道株式會社
 中澤配電株式會社
 有前著ノ甲トシテ後著ノ乙トシテ甲ト乙トノ間ニ昭和十八年四月一日附
 録トシテ電力受給契約書(以下原契約ト稱ス)ニ附帶シ左記覺書
 ノ附録トス
 一 昭和十九年一月一日以降ニ於テ甲ハ原契約所ノ續供ス
 二 有續供スルノ原契約中條附錄所ニ關スル第二條第一項第三ノ電
 力及第七條第一項ノ計量ニ關スル電流ヲ犬々二〇、〇〇〇「ボルト」
 ト「ト」變換ス
 三 本覺書ハ甲乙兩者ノ二〇、〇〇〇「ボルト」受給ニ對スル工事完
 了ノ日ヨリ適用ス
 右覺書附録ノ圖トヤテ本書二冊ヲ作成シ各冊其一冊ヲ保有ス
 昭和十八年四月一日

關西急行鐵道株式會社
 兵庫建設部 鐵道部
 兵庫建設株式會社
 兵庫建設株式會社

海手(七)10100 西大(三)

關西急行鐵道株式會社
 電話 天王寺 ⑦
 ⑦三三
 五三三
 三三三
 〇〇〇

工事費算書

項目	單位	數量	金額	合計	備考
工廠助變電所				六五〇〇〇〇〇	
用地	坪	五〇〇	五〇〇〇〇〇		
變電所用地	坪	〇〇〇	〇〇〇〇〇		
建					
變電所建	坪	四五	七六〇〇〇〇〇		
屋外鐵構	式	一	一〇〇〇〇〇〇		
機被器具					
水銀整流器	組	三	六〇〇〇〇〇〇		
附帶變壓器	箇	一	一〇〇〇〇〇〇		
冷却用水設備	式	一	二〇〇〇〇〇〇		
配電盤及	式	一	四〇〇〇〇〇〇		
開閉裝置	式	一	四〇〇〇〇〇〇		
饋線被器具	式	一	五〇〇〇〇〇〇		
合計				六五〇〇〇〇〇	

關西急行鐵道株式會社

めくれず



四行銀行

合	計	機	什	備	掃	運	基
		式	式	品	付	搬	礎
		一	一		一	一	一
		馬	一	同	五〇〇〇〇〇〇	一〇〇〇〇〇〇	一〇〇〇〇〇〇
		〇〇〇〇〇〇	〇〇〇〇〇〇	〇〇〇〇〇〇	〇〇〇〇〇〇	〇〇〇〇〇〇	〇〇〇〇〇〇
		〇〇〇〇〇〇	〇〇〇〇〇〇	〇〇〇〇〇〇	〇〇〇〇〇〇	〇〇〇〇〇〇	〇〇〇〇〇〇
		六五〇〇〇〇〇〇					

昭和十八年 月 日

主任技術者 大戸武之



中手(六)馬一〇〇番や

電話天王寺(一)七三三三

工事資金調査

- (1) 當該資金ノ總額及其ノ調達方法
資金總額 六五〇〇〇〇〇〇
- 調達方法 借入金ニ依ル
- (2) 當該施設ヲ必要トスル理由
別紙理由書ノ通り

中手(七)二一〇〇番 西大五〇〇

B 5

めくれず

送電関係一覽圖

主任技師 大戸武之

昭和 年 月 日 第 号

工事設計明細書中一部變更認可申請書

附屬圖表 第 壹 号

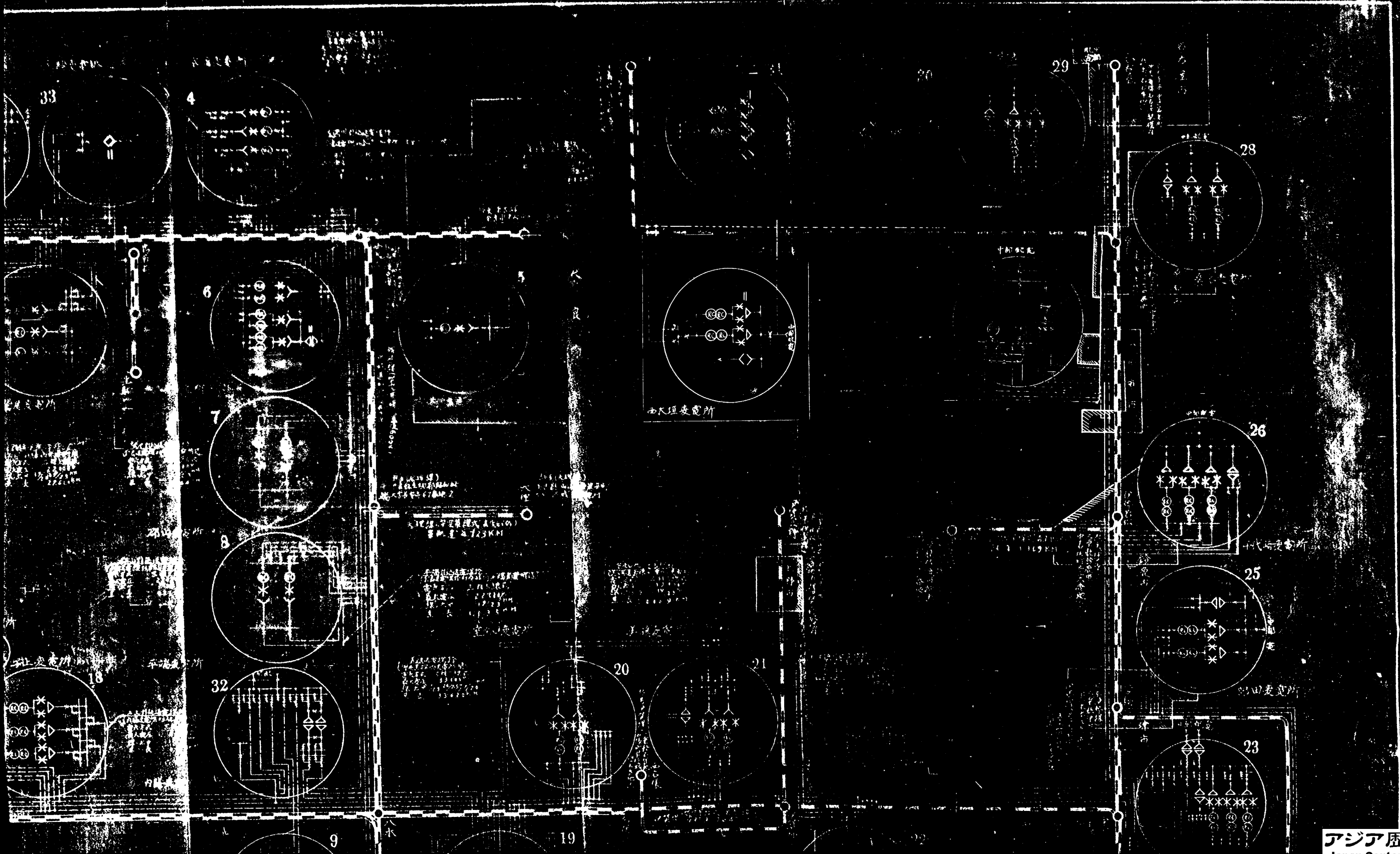
関西急行鐵道株式会社

一覽圖の目録
工 事 部 門 別 一 覽 圖

めくれず

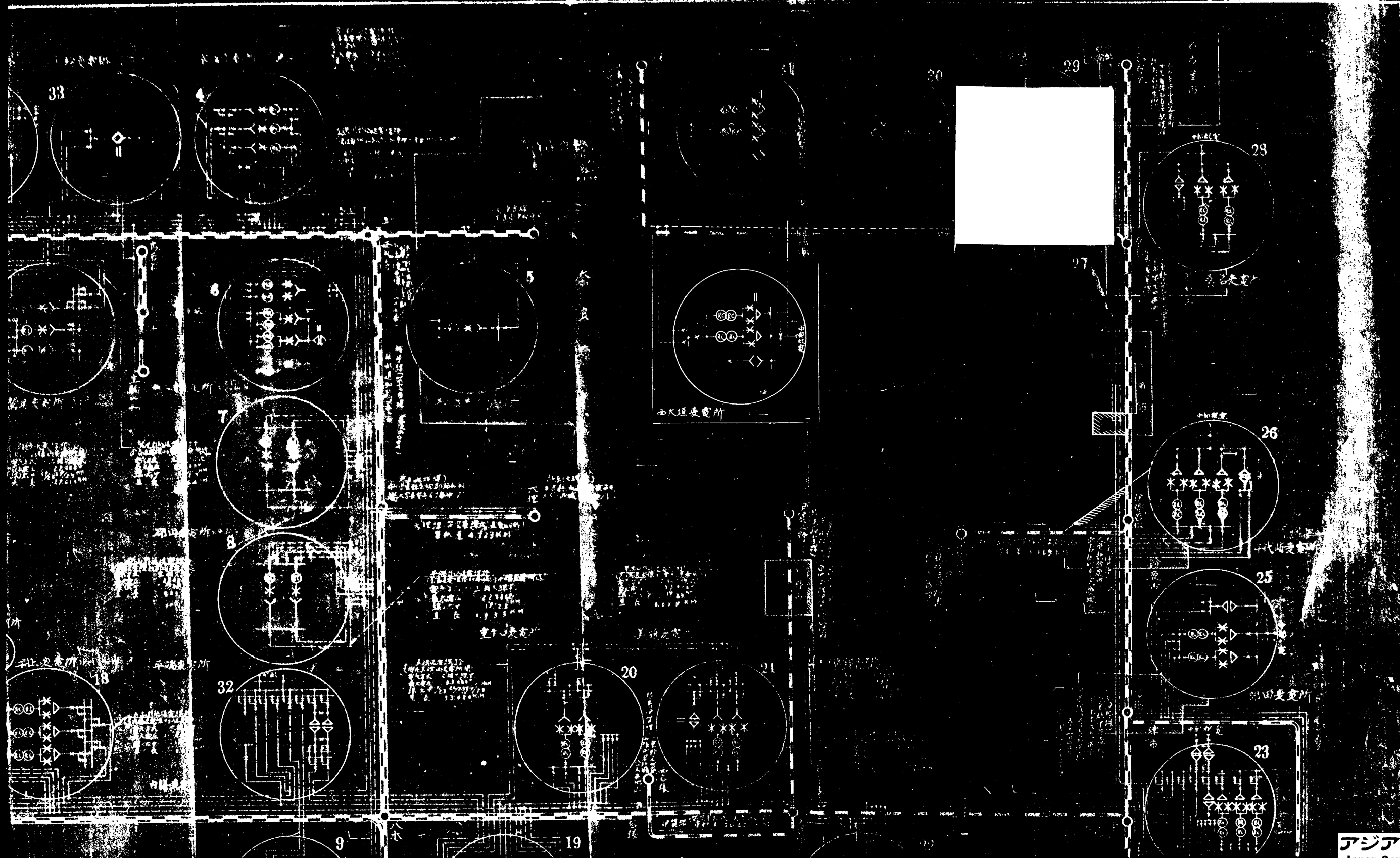
原本不明瞭

1 : 3 2



原本不明瞭

めぐれず



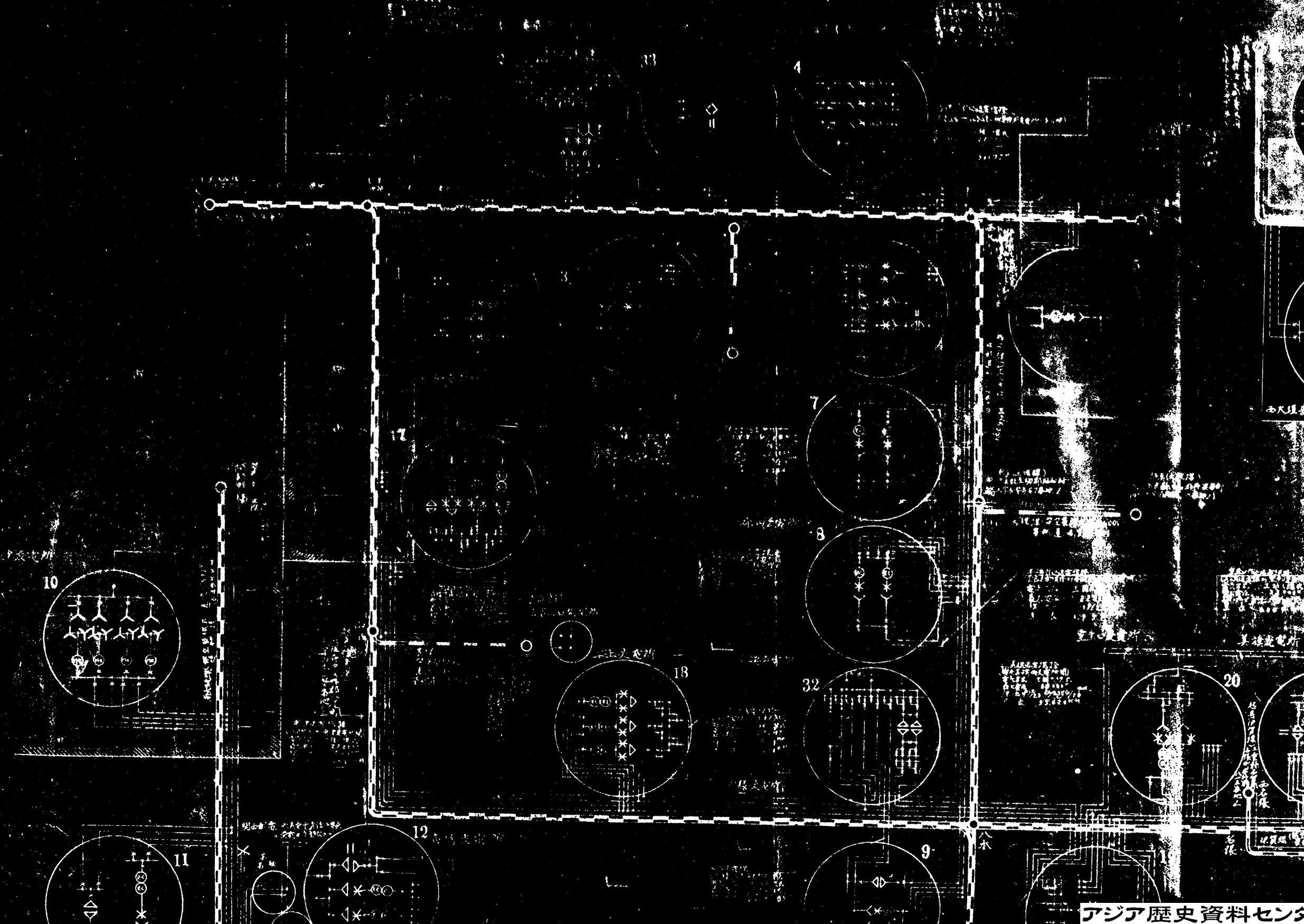
めぐれず

原本不明瞭

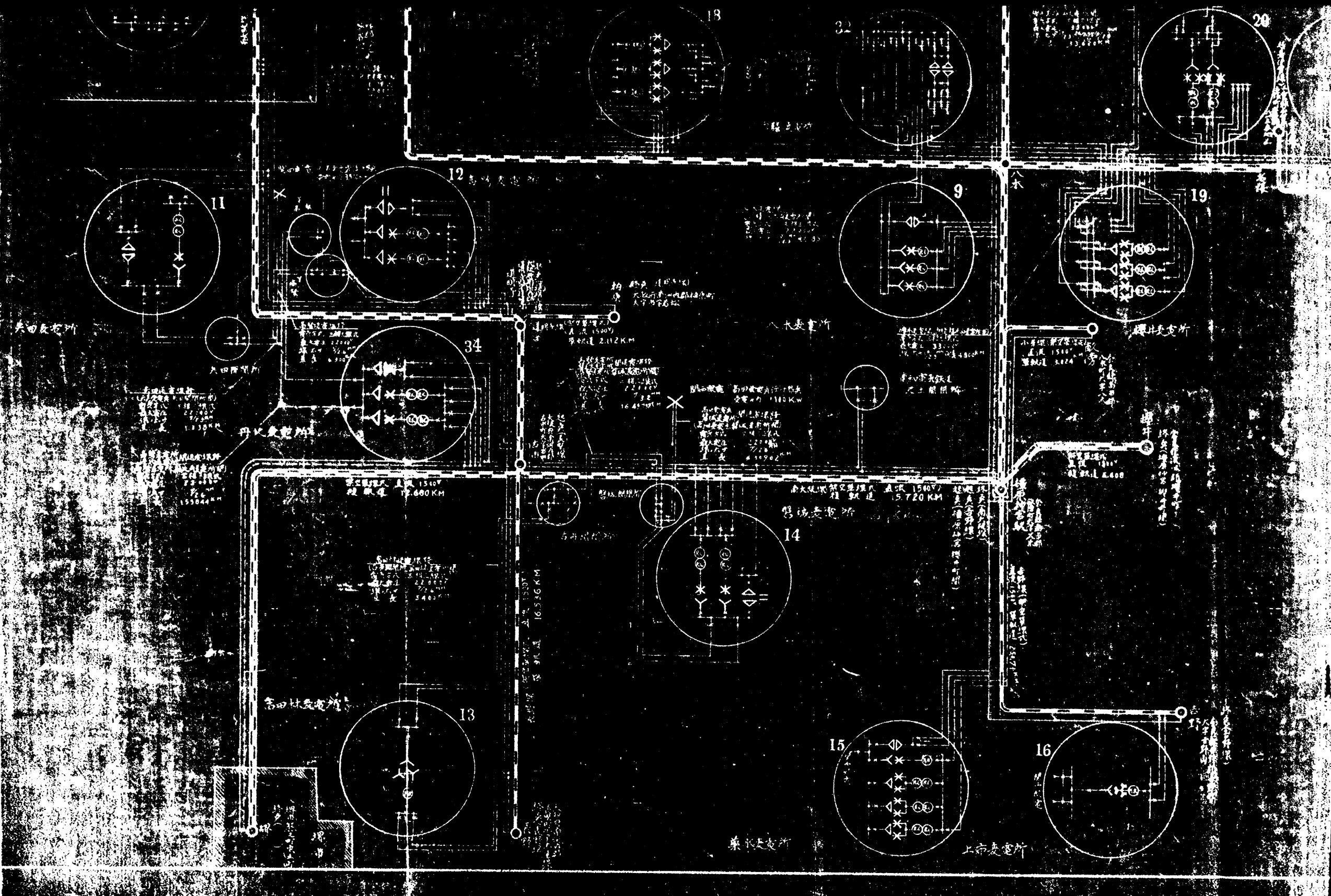
送電関係一覽圖

主任技術者 大戸武之

編入	
月	10月
日	00日
年	00年
編者	
製者	
図面	



原本不明瞭



1123456789

昭和	年	月	日	第	号
工事設計明細書中一部變更認可申請書					
附屬圖表 第 壹 号 二					
関西急行鐵道株式會社					

主任技術者 大戸武之



1 : 25

1 : 3 2



電 力	電 力	電 力	電 力	電 力	電 力
41707	67278				
15939	11506				
30127	26306				
28353					
20387					
20674					
1905					
5702					
26700					
12132					
471					
3024					
730					
723					
1014					
33751					
2103					
12261					
17071					
641					

電 力	電 力	電 力	電 力	電 力	電 力
22000	三相三線式	29.15			
22000	三相三線式	29.610			
22000	三相三線式	29.667			
22000	三相三線式	0.064			
22000	三相三線式	0.031			
22000	三相三線式	0.008			
22000	三相三線式	3.217			
22000	三相三線式	0.017			
22000	三相三線式	0.035			
22000	三相三線式	1.328			
22000	三相三線式	6.220			
22000	三相三線式	4.309			
22000	三相三線式	16.497			
22000	三相三線式	5.410			
22000	三相三線式	1.530			
22000	三相三線式	1.558			
22000	三相三線式	1.490			
22000	三相三線式	0.010			
22000	三相三線式	4.085			
22000	三相三線式	4.800			
33000	三相三線式	33.620			
33000	三相三線式	0.009			
33000	三相三線式	1.4713			
33000	三相三線式	1.9.053			
33000	三相三線式	1.9.780			

電 力	電 力	電 力	電 力	電 力	電 力
1300					
1700					
651	18300	16700	1600		
1000					
1400					

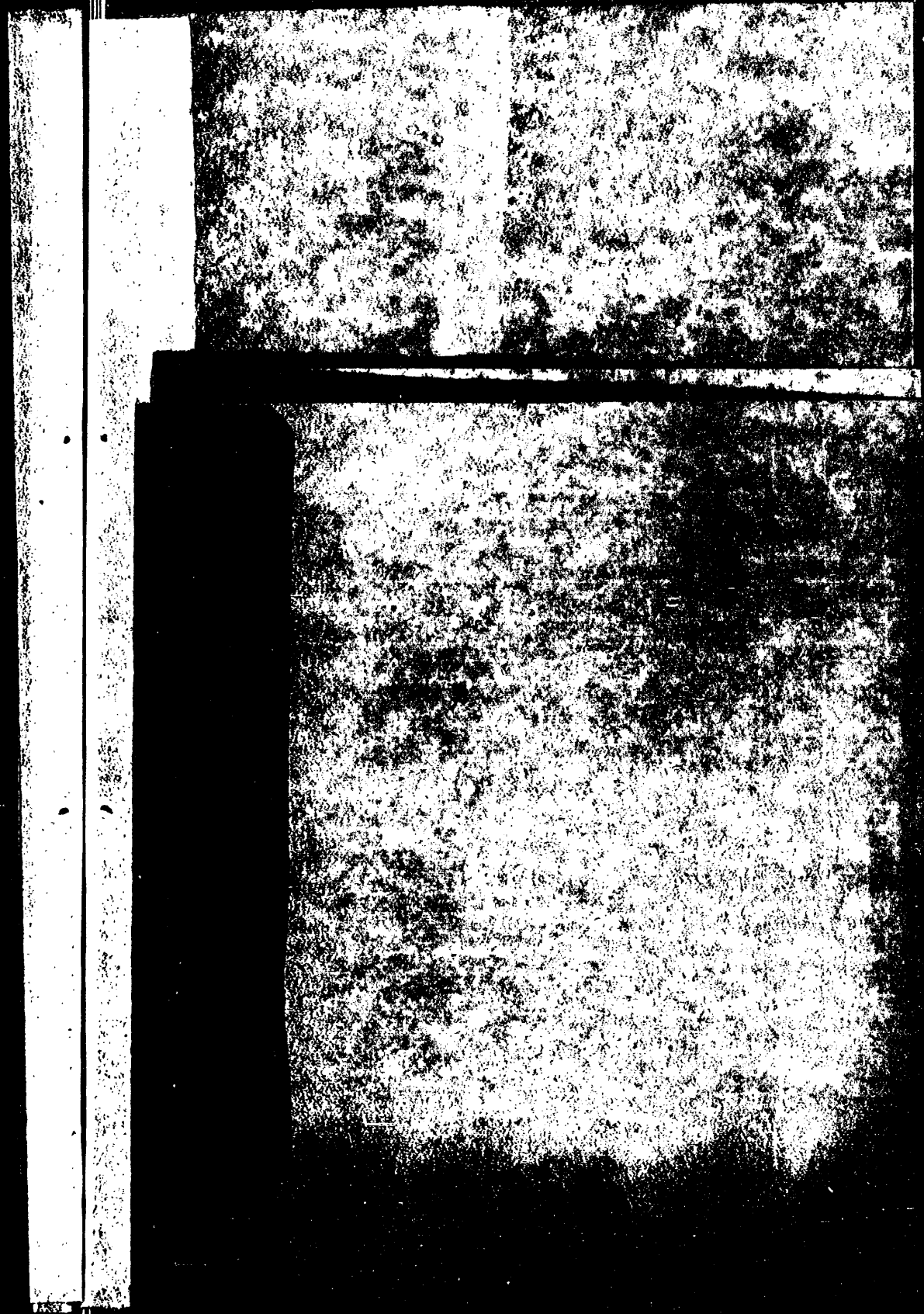
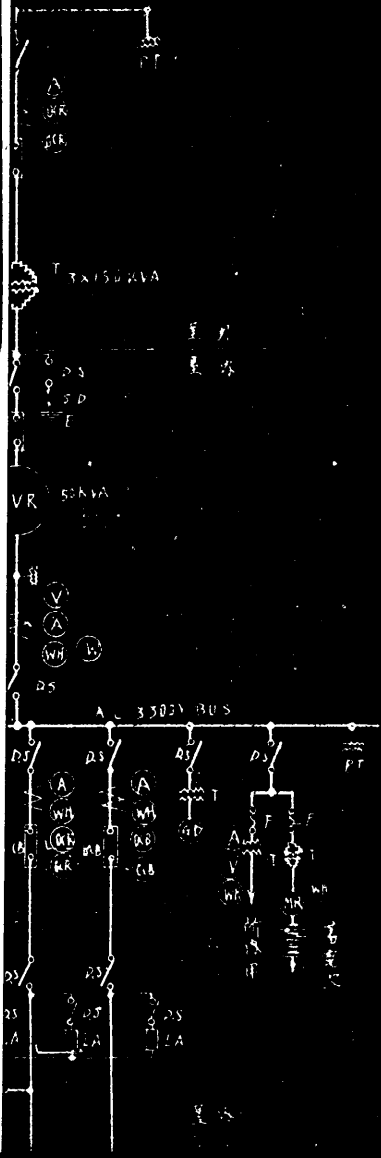
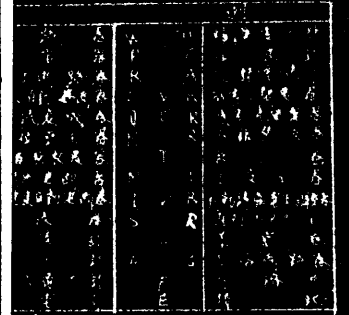
電 力	電 力	電 力	電 力	電 力	電 力
1	和歌山変電所	20kV			
2	土川変電所	150kV			
3	笠尾変電所	200kV			
4	宝鏡変電所	200kV			
5	佐和川変電所	100kV			
6	舟大寺変電所	06kV 300			
7	郡山変電所	75kV			
8	平端変電所	10kV			
9	八木変電所	150kV			
10	桑津変電所	200kV			
11	天田変電所	200kV 500			
12	高鷲変電所	15kV 300			
13	富田林変電所	10kV			
14	磐成変電所	24kV			
15	薬水変電所	15kV 150			
16	上市変電所	17kV			
17	彌刀変電所	4kV 60			
18	二上変電所	4kV			
19	櫻井変電所	4kV			
20	室生口変電所	20kV			
21	美旗変電所	20kV			
22	東青山変電所	40kV			
23	中川変電所	9kV			
24	明星変電所	24kV			
25	那珂変電所	20kV			
26	丹波変電所	20kV			
27	諏訪変電所	10kV			
28	糸島変電所	20kV 15k			
29	伏屋変電所	20kV 15k			
30	丹波変電所	40kV			
31	新大田変電所	40kV			
32	内膳変電所	60kV			
33	生駒変電所	17kV			
34	丹比変電所	0kV			
27	新大田変電所	40kV			



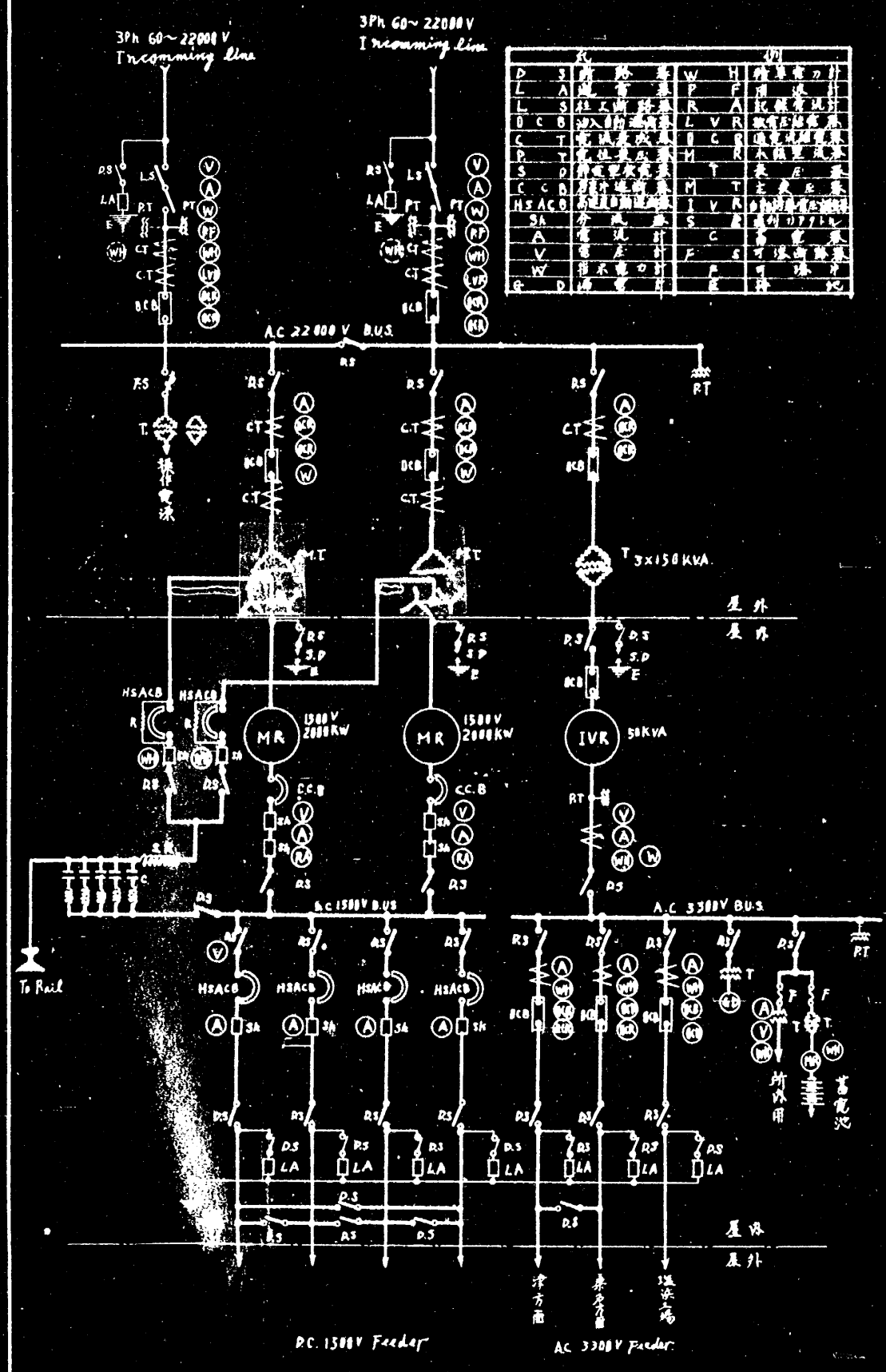
昭和 年 月 日 第 号
 工事設計明細書中一部變更認可申請書
 附屬圖表 第貳号
 関西急行鐵道株式会社

主任技術者 大戸武之

1 : 25



5 6 7 8 9 10 1 2 3 4 5 6 7 8 9 10 1 2 3 4 5 6 7 8 9 10 1 2 3 4 5 6 7 8 9 10 1 2 3 4 5



記号	名称	記号	名称
D	遮断器	W	電力計
L	避雷器	P	電力計
L	避雷器	R	電圧計
D	遮断器	L	電圧計
C	電圧計	I	電圧計
P	電力計	M	電圧計
S	電力計	T	電圧計
C	電圧計	M	電圧計
H	電力計	I	電圧計
S	電力計	S	電圧計
A	電力計	C	電圧計
V	電力計	F	電圧計
R	電力計	F	電圧計

諏訪変電所電線接続圖

昭和 年 月 日 第 号

工事設計明細書中 認可申請書

附屬表 参 号

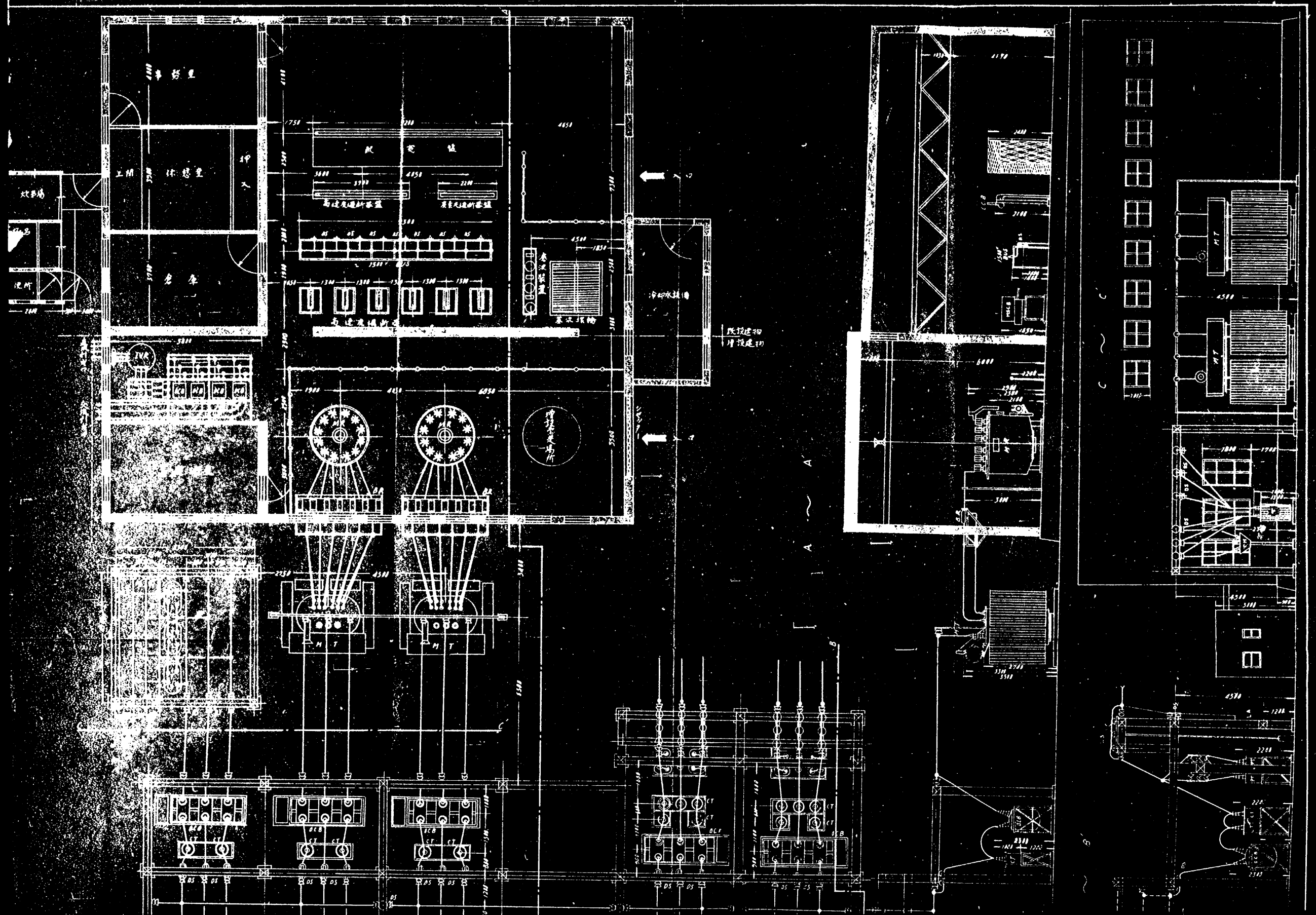
関西急行鉄道株式会社

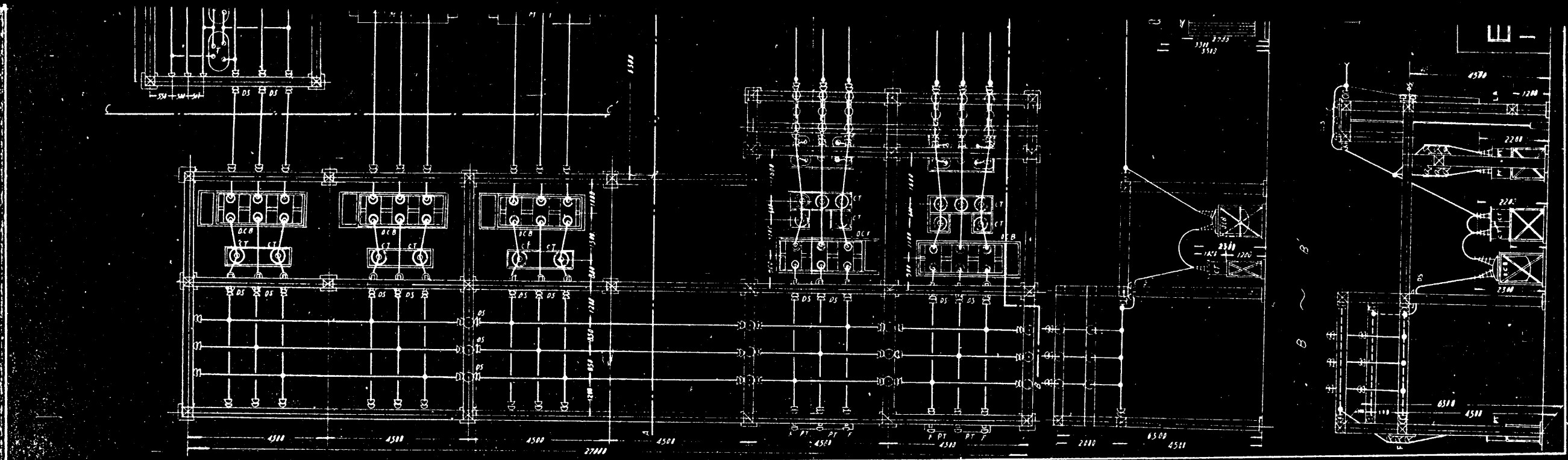
諏訪変電所機械器具配置圖

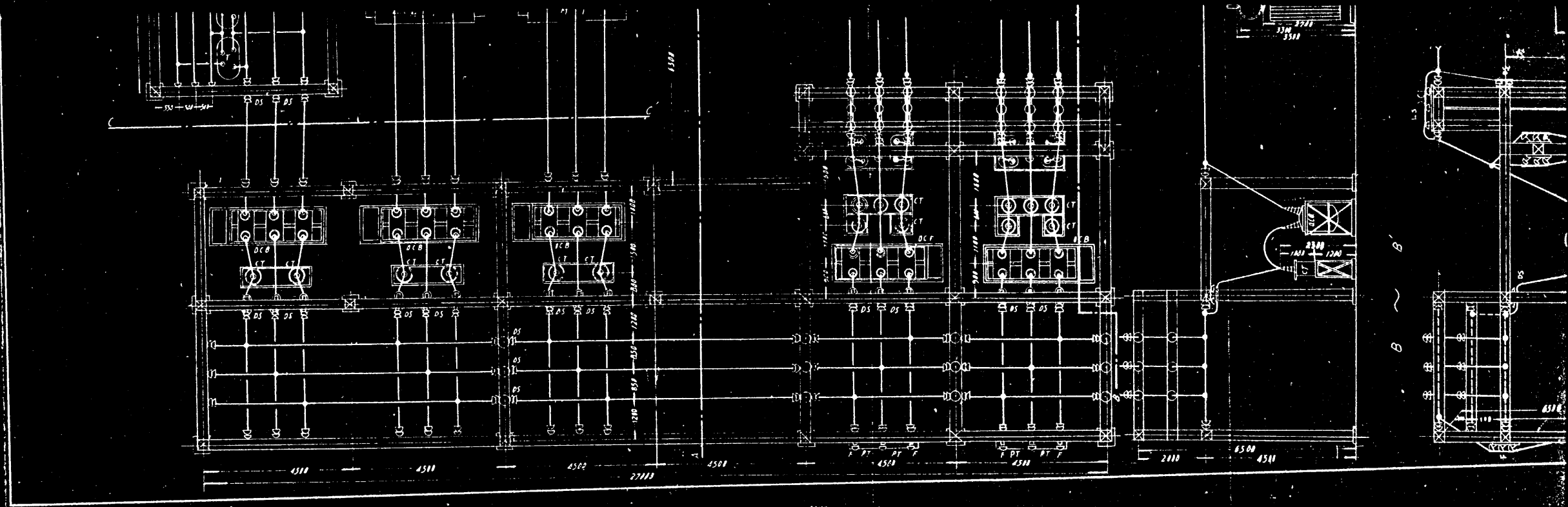
縮尺	1/100		
日附	昭和18年6月1日		
圖番			
部長	設計	1	1
課長	寫圖	1	1
関西急行鉄道株式会社			

主任技術者 大戸武之

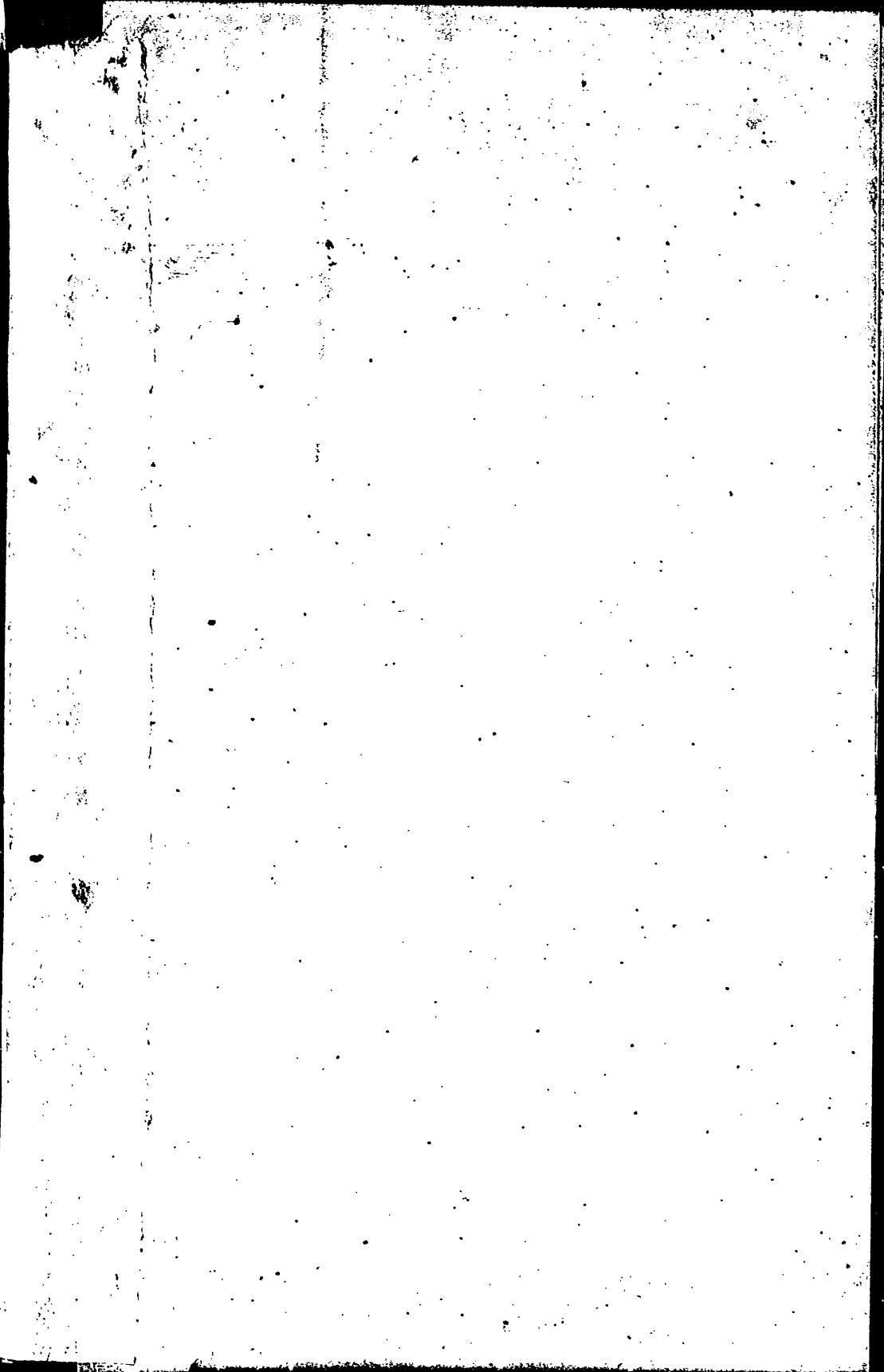
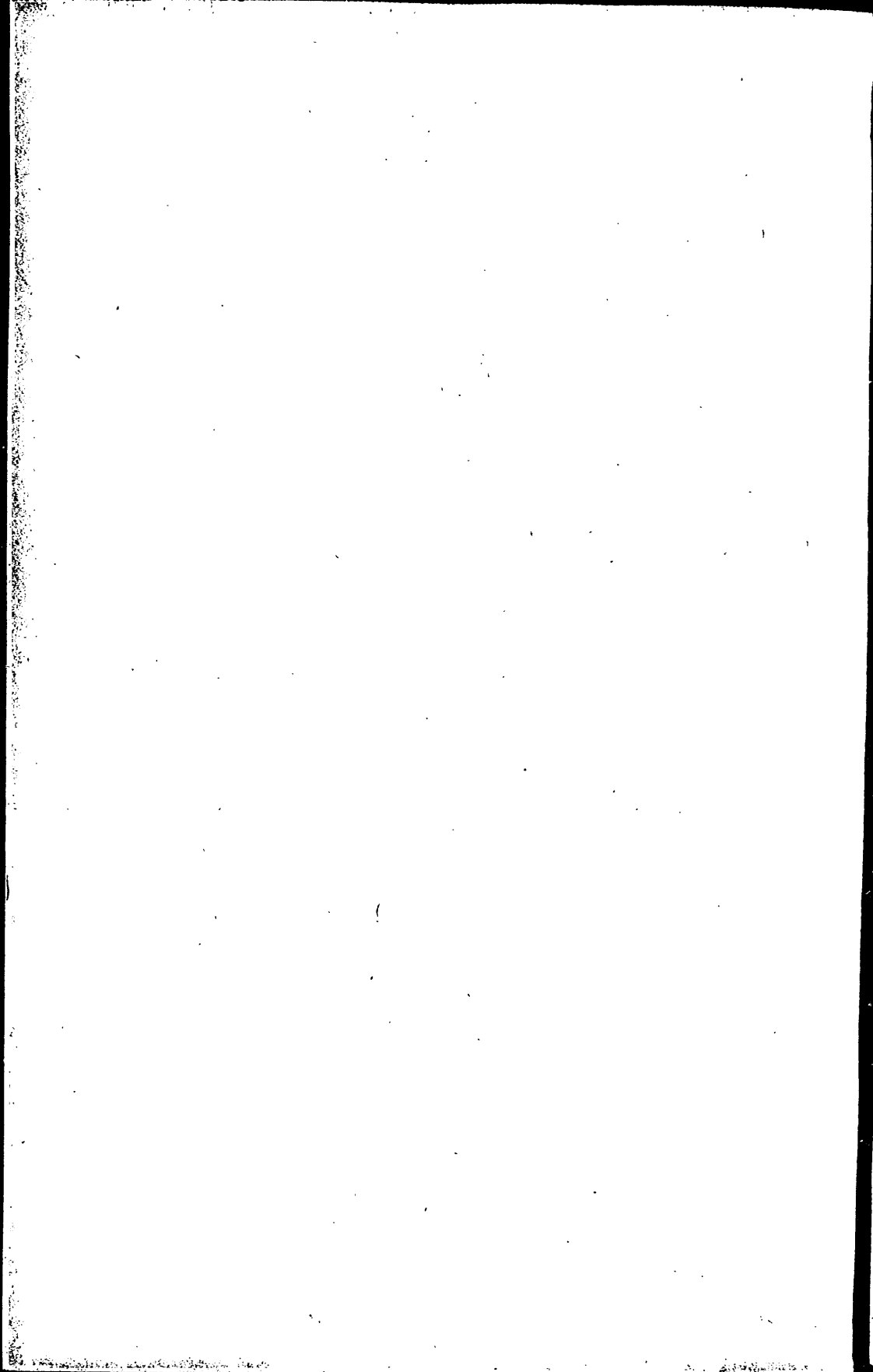
1 : 3 2







1 2 3 4 5 6 7 8 9 10



1 : 2 5

