

1 2 3 4 5 6 7 8 9 10

国立公文書館	
分類	② ③
配架番号	3 A
	14
	53-16

第

軍事

NVA # 14152

NA# 14152

軍事機密

# 第二次整理部隊入馬一覽表

## 支那派遣軍總司令部

昭和拾六年五月六日

国立公文書館
分類
配架番号
53-16

裏面白紙

整理完了日一覧表

整理部 隊

整理完了日

歩兵 第六聯隊	1	十月二十日
歩兵 第十八聯隊	2	十月二十五日
歩兵 第三十四聯隊	3	十月二十日
歩兵 第六十八聯隊	4	十月二十九日
歩兵 第十五聯隊	5	十月二十日
歩兵 第二十三聯隊	6	十月二十五日
歩兵 第四十五聯隊	7	十月二十日
歩兵 第四十七聯隊	8	十月二十日
歩兵 第五十八聯隊	9	十月二十日
歩兵 第六十五聯隊	10	十月二十日
歩兵 第四十四聯隊	11	十月二十日
歩兵 第十六聯隊	12	十月二十日

捜索 第三十五聯隊	13	十一月三十一日
捜索 第三十四聯隊	14	十一月八日
捜索 第三十九聯隊	15	十一月三十一日
野砲兵 第三聯隊	16	十月二十日
野砲兵 第六聯隊	17	十月十八日
野砲兵 第三十四聯隊	18	十一月八日
野砲兵 第三十九聯隊	19	十一月三十一日
山砲兵 第三十五聯隊	20	十月三十一日
山砲兵 第四十聯隊	21	十月十五日
精重兵 第三十五聯隊	22	十月三十一日
精重兵 第三十四聯隊	23	十一月八日
精重兵 第三十九聯隊	24	十月三十一日
精重兵 第四十聯隊	25	十月十五日
精重兵 第三聯隊	26	十月十五日
精重兵 第六聯隊	27	十月二十三日

陸軍

裏面白紙



第六師團 第七師團  
 第三師團 第十三師團  
 陸軍 陸軍

十一月二十日  
 十一月二十日  
 十一月二十日

陸軍

兵站自動車第六中隊	十一月一日
兵站自動車第七中隊	十一月二十日
兵站自動車第八中隊	十一月三十一日
兵站自動車第九中隊	十一月一日
兵站自動車第十中隊	十一月一日
兵站自動車第十一中隊	十一月一日
兵站自動車第十二中隊	十一月十三日
兵站自動車第二十七中隊	十一月十日
兵站自動車第二十九中隊	十一月十日
兵站自動車第四十三中隊	十一月一日
兵站自動車第五十九中隊	十一月十二日
兵站自動車第六十九中隊	十一月一日
兵站自動車第七十中隊	十一月一日
兵站自動車第七十中隊	十一月一日
兵站自動車第十中隊	十一月一日
兵站自動車第五中隊	十二月三十日

陸軍

第七師團 第七師團 第七師團	十一月一日
第七師團 第八師團 第八師團	十一月一日
第九師團 第二水上機中隊	十一月一日
第七師團 第二建築機中隊	十一月十三日
第八師團 第二建築機中隊	十一月十一日

裏面白紙

備考

區分	種類	先年	兵料	技術	合計	備	考	
							部	部
進士官下士官	定員	25	85		95			「志願」旅スミテ下士官ニ在セラシキ者ハ兵糧(一)ヲ附シ別記ス 「調任中」之部馬(一)ヲ附シ別記ス
	現後	110			121			
	定員	25	396		392			
	現後	198			208			
	定員	43			43			
	現後	241			251			
	定員	320			320			
	現後	492			493			
	定員	336			966			
	現後	320			320			
	定員	1			1			
	現後	1			1			
	定員	292			292			
	現後	297			304			
	定員	283			283			
現後	290			290				
定員	186			186				
現後	238			238				
定員	5			5				
現後	20			20				
定員	34			34				
現後	2			2				
定員	246			246				
現後	263			263				
定員	136			136				
合計		526			526			
合計		56			56			
合計		183			183			
合計		86			86			
合計		225			225			
合計		2			2			

人馬一覽表

昭和十五年 第六聯隊

人馬一覽表

昭和十五年十月二十五日  
歩兵第十八聯隊

支隊	區分	職別	兵年		兵科	技術	心算	衛生	部	合計	備考	
			定員	復員								
支隊	校	進士官下官	定員	115	2202	2	5	22	1	127	一 三歳ニ成リテ下士官ニ在セラル者ハ兵糧ニ( )ヲ附シ別記ス 二 編五中ニ部屬ハ( )ニ附シ別記ス	
			復員	(261)		(5)						(26)
			定員	120	1202	3	3	1	36	131		392
			復員	115	1202	2	2	1	36	131		392
			定員	86	396	7	2	1	91	40		95
			復員	86	396	7	2	1	91	40		95
			定員	34	256	3	3	1	40	91		40
			復員	34	256	3	3	1	40	91		40
			定員	271	271	11	11	11	314	271		271
			復員	271	271	11	11	11	314	271		271
			定員	485	485	4	4	4	489	489		489
			復員	485	485	4	4	4	489	489		489
			定員	101	101	1	1	1	101	101		101
			復員	101	101	1	1	1	101	101		101
定員	63	63	1	1	1	63	63	63				
復員	63	63	1	1	1	63	63	63				
定員	151	151	3	3	3	151	151	151				
復員	151	151	3	3	3	151	151	151				
定員	2	2	2	2	2	2	2	2				
復員	2	2	2	2	2	2	2	2				
定員	1474	1474	24	24	24	1474	1474	1474				
復員	1474	1474	24	24	24	1474	1474	1474				
定員	300	300	5	5	5	300	300	300				
復員	300	300	5	5	5	300	300	300				
定員	392	392	4	4	4	392	392	392				
復員	392	392	4	4	4	392	392	392				
定員	71	71	7	7	7	71	71	71				
復員	71	71	7	7	7	71	71	71				
定員	526	526				526	526					
復員	526	526				526	526					
定員	60	60				60	60					
復員	60	60				60	60					
定員	(137), 65	(137), 65				(137), 65	(137), 65					
復員	(137), 65	(137), 65				(137), 65	(137), 65					
定員	(70), 111	(70), 111				(70), 111	(70), 111					
復員	(70), 111	(70), 111				(70), 111	(70), 111					
定員	(209), 336	(209), 336				(209), 336	(209), 336					
復員	(209), 336	(209), 336				(209), 336	(209), 336					
定員	17	17				17	17					
復員	17	17				17	17					





人馬一覽表  
昭和十五年十月三十一日  
歩兵第六十八聯隊

考	備	部		合計	技	術	兵科	先定	後定	集分	區
		警	衛								
95		1	6	34	85		05	買	定	將	進士官中官
42			4	68	34		68	買	定	校	
73		1	4	3	3		3	買	定		
118		1	5	105	20		105	買	定		
23			2	20	20		20	買	定		
392		3	3	376	376		376	買	定		
266		1	4	210	210		210	買	定		
266				210	210		210	買	定		
266		1	4	210	210		210	買	定		
(166)		(12)	1	(166)	(166)		(166)	買	定		
2234			32	2202	2202		2202	買	定		
515				515	515		515	買	定		
1000		(1)	12	889	889		889	買	定		
327				327	327		327	買	定		
45		(1)	1	44	44		44	買	定		
2				2	2		2	買	定		
2				2	2		2	買	定		
4				4	4		4	買	定		
1895		(4)	13	1873	1873		1873	買	定		
413			1	412	412		412	買	定		
373			14	261	261		261	買	定		
211			0	208	208		208	買	定		
46				46	46		46	買	定		
164				164	164		164	買	定		
310				310	310		310	買	定		
135				135	135		135	買	定		
1592			18	1574	1574		1574	買	定		
3487		(4)	31	3444	3444		3444	買	定		
253		4	0	242	242		242	買	定		
372		4	41	362	362		362	買	定		
383		6	43	375	375		375	買	定		
110		2	2	96	96		96	買	定		
合計											
馬											
合計											
合計											

一志願ニ依テ下士官ニ在ラシタル者ハ兵欄ニシテ別記ス  
二馬匹中一支部馬ハ( )ヲ附シ別記ス

裏面白紙

考	備	合計	部	衛生	各	技術	兵科	年度		職
								現	定	
95		1	1	1			85	現	分	
23					3		22	現	將	
134			8	4			123	現	校	
1			1					定		
160			8	5			145	計		
65			2	2			40	計		
392			3	3			391	現		
149			1	5			131	現		
25				4			19	現		
174			1	5			155	計		
(218)		(2)	2	3			(221)	計		
3234		32					3202	現		
408							408	現		
588							577	現		
(50)127			1				(51)126	現		
(21)157	(3)	(1)1					(11)156	現		
(12)36	(1)						(11)31	現		
(8)5							(2)5	現		
(9)2							(9)2	現		
(14)13							(4)13	現		
(12)5							(2)5	現		
(200)344	(4)	(1)2					(115)324	現		
256		1					255	現		
497		15					482	現		
(3)416		17					(5)416	現		
(10)288		9					(10)279	現		
(1)71		2					(1)71	現		
254		1					253	現		
207		4					203	現		
79							79	現		
14							14	現		
(4)2282		49					(4)2233	現		
(24)3623	(4)	(1)51					(24)3572	現		
608		20					599	現		
3927		4					3613	現		
4171		65					4081	現		
450		24					410	現		
		4					4	現		
		4					4	現		
		526					526	現		
		(4)58					(4)58	現		
		(117)171					(117)171	現		
		(102)94					(102)94	現		
		(223)323					(223)323	現		
		20					20	現		
合計		4					4	現	馬	
合計		4					4	現	馬	
合計		4					4	現	馬	
合計		4					4	現	馬	
合計		4					4	現	馬	

一志願ニ依ルテ下士官ニ在ラシタル者ハ兵欄ニシテ附シ別記ス  
二満中ノ部馬ハシテ附シ別記ス

人馬一覽表  
歩照 和十五年十月千日

裏面白紙

人馬一覽表

昭和十五年十月廿日  
歩兵第三十三聯隊

徴用 分	役職	兵科	各	名	兵料	種別	種別	種別	備考		
									備	考	
官 准 下 士	將	現役	定員	計	160	126	現役	定員	172	一志類ニ依リテ下士官ニ在ラシキ者ハ兵欄ニシテ附シ別記ス	
									1		1
									12		1
									32		32
									433		
									566		
									154		(1)
									337		(3)
									2		
									2		
									2		
									1485		2
									370		4
									423		16
352	18										
255	100										
228	2										
209	2										
269											
96											
2127											
3612											
388											
3653											
3815											
252											
274											
3921											
3895											
274											
526											
47	(5)										
203	(34)										
65	(46)										
315											
211											
合計											
合計											
合計											

陸軍	海軍	陸軍	海軍	陸軍	海軍	陸軍	海軍	陸軍	海軍
...	...	...	...	...	...	...	...	...	...

### 人馬一覽表

昭和十五年十月五日 歩兵第四十五聯隊

職別	年齢	兵科		技術	合計	備考	考
		定員	現員				
將校	定員	1	1	1	1		
進士官下官	定員	218	218	2	220		
兵	現員	376	376	3	379		
	定員	392	392	3	395		
	後備員	221	221	1	222		
	計	995	995	7	1002		
	長	502	502	5	507		
	三	314	314	2	316		
	二	129	129	1	130		
	一	223	223	1	224		
	計	126	126	1	127		
	小	576	576	1	577		
	三	347	347	13	360		
	二	612	612	19	631		
	一	109	109	7	116		
計	491	491	1	492			
六	64	64		64			
七	80	80		80			
八	8	8		8			
計	231	231		231			
小	53	53	11	64			
三	832	832	21	853			
二	4	4	1	5			
一	4	4	6	10			
計	443	443	18	461			
小	25	25	3	28			
計	9	9		9			
文	526	526		526			
雇	63	63		63			
定員	210	210		210			
馬	254	254		254			
計	529	529		529			
馬	231	231		231			

歩兵第四十五聯隊  
昭和十五年十月五日

一志願ニ依ラシテ下士官ニ在ラレタル者ハ兵欄ニ( )ヲ附シ別記ス  
 二馬匹中支那馬ハ( )ヲ附シ別記ス

人馬一覽表

昭和十五年十月至一日  
歩兵第四十七聯隊

区	分	將	人員		兵科	技術	各階	衛生	部	合計	備	考				
			定員	現員												
兵	營	連	定	現員	3202	3202							一志願ニ依リテ下士官ニ在リシタル者ハ兵欄ニ( )ヲ附シ別記ス ニ馬ビ中ニ之ヲ馬ハ( )ヲ附シ別記ス			
					410	410								3034	181	
					688	688	(1)	6						181	181	
					210	210	(2)	1						(2)	1	
					116	116	(2)	4	3					1	4	
					114	114	(3)	1	1					1	2	
			備	前	計	小	3202	3202								91
							410	410								22
							688	688								129
							210	210								9
							116	116								180
							114	114								65
兵	連	定	現員	3202	3202							一志願ニ依リテ下士官ニ在リシタル者ハ兵欄ニ( )ヲ附シ別記ス ニ馬ビ中ニ之ヲ馬ハ( )ヲ附シ別記ス				
				410	410								392			
				688	688	(1)	7	3					181			
				210	210	(2)	3	3					181			
				116	116	(1)	4	4					181			
				114	114	(1)	4	4					181			
		備	前	計	小	3202	3202								91	
						410	410								22	
						688	688								129	
						210	210								9	
						116	116								180	
						114	114								65	
兵	連	定	現員	3202	3202							一志願ニ依リテ下士官ニ在リシタル者ハ兵欄ニ( )ヲ附シ別記ス ニ馬ビ中ニ之ヲ馬ハ( )ヲ附シ別記ス				
				410	410								392			
				688	688	(1)	7	3					181			
				210	210	(2)	3	3					181			
				116	116	(1)	4	4					181			
				114	114	(1)	4	4					181			
		備	前	計	小	3202	3202								91	
						410	410								22	
						688	688								129	
						210	210								9	
						116	116								180	
						114	114								65	
兵	連	定	現員	3202	3202							一志願ニ依リテ下士官ニ在リシタル者ハ兵欄ニ( )ヲ附シ別記ス ニ馬ビ中ニ之ヲ馬ハ( )ヲ附シ別記ス				
				410	410								392			
				688	688	(1)	7	3					181			
				210	210	(2)	3	3					181			
				116	116	(1)	4	4					181			
				114	114	(1)	4	4					181			
		備	前	計	小	3202	3202								91	
						410	410								22	
						688	688								129	
						210	210								9	
						116	116								180	
						114	114								65	
兵	連	定	現員	3202	3202							一志願ニ依リテ下士官ニ在リシタル者ハ兵欄ニ( )ヲ附シ別記ス ニ馬ビ中ニ之ヲ馬ハ( )ヲ附シ別記ス				
				410	410								392			
				688	688	(1)	7	3					181			
				210	210	(2)	3	3					181			
				116	116	(1)	4	4					181			
				114	114	(1)	4	4					181			
		備	前	計	小	3202	3202								91	
						410	410								22	
						688	688								129	
						210	210								9	
						116	116								180	
						114	114								65	
兵	連	定	現員	3202	3202							一志願ニ依リテ下士官ニ在リシタル者ハ兵欄ニ( )ヲ附シ別記ス ニ馬ビ中ニ之ヲ馬ハ( )ヲ附シ別記ス				
				410	410								392			
				688	688	(1)	7	3					181			
				210	210	(2)	3	3					181			
				116	116	(1)	4	4					181			
				114	114	(1)	4	4					181			
		備	前	計	小	3202	3202								91	
						410	410								22	
						688	688								129	
						210	210								9	
						116	116								180	
						114	114								65	
兵	連	定	現員	3202	3202							一志願ニ依リテ下士官ニ在リシタル者ハ兵欄ニ( )ヲ附シ別記ス ニ馬ビ中ニ之ヲ馬ハ( )ヲ附シ別記ス				
				410	410								392			
				688	688	(1)	7	3					181			
				210	210	(2)	3	3					181			
				116	116	(1)	4	4					181			
				114	114	(1)	4	4					181			
		備	前	計	小	3202	3202								91	
						410	410								22	
						688	688								129	
						210	210								9	
						116	116								180	
						114	114								65	

裏面白紙

人馬一覽表

昭和十五年十月十日  
歩兵第五十八聯隊

區	將	校	先年		兵科	技術	合	部	合計	備		
			定	種								
兵	校	進士官下官	定	現	21	43	1	1	1	91	一志願ニ依テ士官ニ在ラシキ者ハ兵欄ニヨリテ別記ス 二馬匹中ニテ罪馬ハヨリテ別記ス 三本表中ニテ附キタル補充要員ニシテ未到者著トス	
			現	後	86	124	1	1	1	29		
			現	後	348	43	4	13	1	13		13
			現	後	24	7	3	4	3	4		4
			現	後	7	7	3	3	3	3		3
			現	後	6	6	1	1	1	1		1
			現	後	60	60	1	1	1	1		1
			現	後	304	304	2	2	2	2		2
			現	後	321	321	3	3	3	3		3
			現	後	670	670	3	3	3	3		3
兵	校	進士官下官	定	現	803	803	1	1	1	29	一志願ニ依テ士官ニ在ラシキ者ハ兵欄ニヨリテ別記ス 二馬匹中ニテ罪馬ハヨリテ別記ス 三本表中ニテ附キタル補充要員ニシテ未到者著トス	
			現	後	21	21	1	1	1	13		
			現	後	21	21	1	1	1	1		1
			現	後	21	21	1	1	1	1		1
			現	後	21	21	1	1	1	1		1
			現	後	21	21	1	1	1	1		1
			現	後	21	21	1	1	1	1		1
			現	後	21	21	1	1	1	1		1
			現	後	21	21	1	1	1	1		1
			現	後	21	21	1	1	1	1		1
兵	校	進士官下官	定	現	191	191	1	1	1	191	一志願ニ依テ士官ニ在ラシキ者ハ兵欄ニヨリテ別記ス 二馬匹中ニテ罪馬ハヨリテ別記ス 三本表中ニテ附キタル補充要員ニシテ未到者著トス	
			現	後	159	159	1	1	1	159		
			現	後	319	319	1	1	1	319		
			現	後	164	164	1	1	1	164		
			現	後	293	293	1	1	1	293		
			現	後	301	301	1	1	1	301		
			現	後	296	296	1	1	1	296		
			現	後	281	281	1	1	1	281		
			現	後	30	30	1	1	1	30		
			現	後	2014	2014	1	1	1	2014		
兵	校	進士官下官	定	現	3888	3888	1	1	1	3888	一志願ニ依テ士官ニ在ラシキ者ハ兵欄ニヨリテ別記ス 二馬匹中ニテ罪馬ハヨリテ別記ス 三本表中ニテ附キタル補充要員ニシテ未到者著トス	
			現	後	675	675	1	1	1	675		
			現	後	3666	3666	1	1	1	3666		
			現	後	4477	4477	1	1	1	4477		
			現	後	411	411	1	1	1	411		
			現	後	3044	3044	1	1	1	3044		
			現	後	3888	3888	1	1	1	3888		
			現	後	675	675	1	1	1	675		
			現	後	3666	3666	1	1	1	3666		
			現	後	4477	4477	1	1	1	4477		
兵	校	進士官下官	定	現	616	616	1	1	1	616	一志願ニ依テ士官ニ在ラシキ者ハ兵欄ニヨリテ別記ス 二馬匹中ニテ罪馬ハヨリテ別記ス 三本表中ニテ附キタル補充要員ニシテ未到者著トス	
			現	後	44	44	1	1	1	44		
			現	後	239	239	1	1	1	239		
			現	後	447	447	1	1	1	447		
			現	後	1169	1169	1	1	1	1169		
			現	後	616	616	1	1	1	616		
			現	後	44	44	1	1	1	44		
			現	後	239	239	1	1	1	239		
			現	後	447	447	1	1	1	447		
			現	後	1169	1169	1	1	1	1169		







種別	年次	概数		兵科	技術	台盤	衛生	警備	合計	備
		定員	後備							
進士官下士官	校	定員	後備	2177	32	32	26	32	688	一志願ニ依テ下士官ニ在ラシキ者ハ兵欄ニマテテ別記ス 三島四守之部馬ハマテテ別記ス
				662	26	26	26	32	688	
				762	26	26	26	32	763	
				337	33	33	33	33	47	
				43	43	43	43	43	43	
				29	29	29	29	29	29	
				23	23	23	23	23	23	
				26	26	26	26	26	26	
				141	141	141	141	141	141	
				1806	1806	1806	1806	1806	1806	
				93	93	93	93	93	93	
				414	414	414	414	414	414	
				219	219	219	219	219	219	
				337	337	337	337	337	337	
				488	488	488	488	488	488	
266	266	266	266	266	266					
21	21	21	21	21	21					
23	23	23	23	23	23					
2046	2046	2046	2046	2046	2046					
2852	2852	2852	2852	2852	2852					
641	641	641	641	641	641					
3666	3666	3666	3666	3666	3666					
4034	4034	4034	4034	4034	4034					
368	368	368	368	368	368					
合計	馬	定員	後備	616	47	47	47	47	616	
				145	72	72	72	72		
				73	113	113	113	113		
				450	450	450	450	450		
				166	166	166	166	166		
合計	軍屬	定員	後備	616	47	47	47	47	616	
				145	72	72	72	72		
				73	113	113	113	113		
				450	450	450	450	450		
				166	166	166	166	166		
合計	馬	定員	後備	616	47	47	47	47	616	
				145	72	72	72	72		
				73	113	113	113	113		
				450	450	450	450	450		
				166	166	166	166	166		

人馬一覽表  
昭和十五年十月二十日  
歩兵第百十六聯隊

人馬一覽表	徵集分	役位	兵種		兵科	各	種	部	合計	備考		
			定員	種別								
下士官	准士官	現職	定員	定員	194				198	二志願ニ依リテシマシキニ官ニ在ラシキ者ハ兵備ニ( )ニ附シ別記ス ニ馬立ニ支テ馬( )ニ附シ別記ス ニ將校欄中( )ヲ附セルハ特別志願トス		
			定員	定員	3	1	(4)				(3)	
			定員	定員	58	1						44
			定員	定員	38	1	1					44
			定員	定員	35	2	5					44
			定員	定員	4	1	1					22
			定員	定員	19	1	1					4
			定員	定員	58	1	4					7
			定員	定員	58	1	1					15
			定員	定員	58	1	1					18
兵	現職	定員	定員	119					119	二志願ニ依リテシマシキニ官ニ在ラシキ者ハ兵備ニ( )ニ附シ別記ス ニ馬立ニ支テ馬( )ニ附シ別記ス ニ將校欄中( )ヲ附セルハ特別志願トス		
		定員	定員	46	4				99			
		定員	定員	119	2				119			
		定員	定員									
		定員	定員									
		定員	定員									
		定員	定員									
		定員	定員									
		定員	定員									
		定員	定員									
合計	合計	定員	定員	193					198(0)	二志願ニ依リテシマシキニ官ニ在ラシキ者ハ兵備ニ( )ニ附シ別記ス ニ馬立ニ支テ馬( )ニ附シ別記ス ニ將校欄中( )ヲ附セルハ特別志願トス		
		定員	定員	193	5	(4)			20(0)			
		定員	定員	224	1	(2)			243			
		定員	定員	250	6	5			291			
		定員	定員	26	7	5			28			
		定員	定員		1	1						
		定員	定員									
		定員	定員									
		定員	定員									
		定員	定員									

昭和二十一年十月五日  
搜索第三十三聯隊

兵部	兵部	兵部	兵部	兵部	兵部	兵部	兵部
兵部	兵部	兵部	兵部	兵部	兵部	兵部	兵部
兵部	兵部	兵部	兵部	兵部	兵部	兵部	兵部
兵部	兵部	兵部	兵部	兵部	兵部	兵部	兵部
兵部	兵部	兵部	兵部	兵部	兵部	兵部	兵部
兵部	兵部	兵部	兵部	兵部	兵部	兵部	兵部
兵部	兵部	兵部	兵部	兵部	兵部	兵部	兵部
兵部	兵部	兵部	兵部	兵部	兵部	兵部	兵部

考	備	部				兵科	兵種 役集分	徴 分
		警	衛	經	橋			
		18	10	12	22	4	4	4
		1	1	1	1	1	1	1
		46	45	45	136	11	11	11
		1	1	1	3	4	4	4
		2	2	2	6	19	19	19
		1	1	1	3	4	4	4
		45	45	45	135	11	11	11
		2	2	2	6	4	4	4
		1	1	1	3	4	4	4
		5	5	5	15	4	4	4
		2	2	2	6	4	4	4
		4	4	4	12	4	4	4
		112	112	112	336	11	11	11
		60	60	60	180	11	11	11
		08	08	08	24	4	4	4
		198	198	198	594	11	11	11
		4	4	4	12	4	4	4
		3	3	3	9	4	4	4
		15	15	15	45	4	4	4
		23	23	23	69	4	4	4
		2	2	2	6	4	4	4
		2	2	2	6	4	4	4
		59	59	59	177	4	4	4
		251	251	251	753	4	4	4
		73	73	73	219	4	4	4
		242	242	242	726	4	4	4
		318	318	318	954	4	4	4
		76	76	76	228	4	4	4
		29	29	29	87	4	4	4
		17	17	17	51	4	4	4
		12	12	12	36	4	4	4
		29	29	29	87	4	4	4
		12	12	12	36	4	4	4

「志願ニ依リハシテ下士官ニ在リテモラシキ者ハ兵種ニ(1)ニ属シ別記ス  
 「馬正中支那馬ハ(2)ニ属シ別記ス

昭和十三年十月八日  
 搜索第三十四联隊

裏面白紙

年	月	日	部	職	氏名	備考

備考	備	部				兵科	役種	兵種	徴集分
		警	衛	種	務				
一志積ニ依リテ下二官ニ在リテタル者、兵種ニ( )ニ付テ列記ス ニ馬ニ上ニ部馬( )ニ付テ列記ス	合計	18	1	1	1	15	定現	下二官	
	10	1	1	1	7	定現	下二官		
	2	1	1	1	8	定現	下二官		
	20	1	1	1	2	定現	下二官		
	49	2	1	4	35	定現	下二官		
	39	2	1	4	28	定現	下二官		
	4	2	1	5	5	定現	下二官		
	46	2	1	6	33	定現	下二官		
	(1)		4	1	(2)	定現	下二官		
	178		4		118	定現	下二官		
	122		4		85	定現	下二官		
	85		4			定現	下二官		
	11		4			定現	下二官		
	(4)		4			定現	下二官		
	(2)		4			定現	下二官		
	214		2			定現	下二官		
	2					定現	下二官		
						定現	下二官		
						定現	下二官		
						定現	下二官		
						定現	下二官		
	2		2			定現	下二官		
	216		6			定現	下二官		
	38		2			定現	下二官		
243		3			定現	下二官			
288		3			定現	下二官			
39		2			定現	下二官			
					定現	下二官			
					定現	下二官			
					定現	下二官			
					定現	下二官			
					定現	下二官			
					定現	下二官			
					定現	下二官			
					定現	下二官			
					定現	下二官			
					定現	下二官			
					定現	下二官			

昭和五年十月廿六日 搜索第三十九聯隊

部  
類  
別

考 備	合計	台 数			技 術	兵 科	先 年		分 別	備 考
		警 務	衛 生	台 数			定 員	借 員		
二心張ニ依テテテ士官ニ在リシタル者ハ兵欄ニ( )ヲ附シ別記ス 二島巳申ニ即馬( )ヲ附シ別記ス	88	1	4	4	76	定 員	進士官下士官	校 進士官下士官	馬 一 臨 見 表	
	32	1	1	1	29	借 員				
	85	2	4	3	75	定 員				
	1				1	借 員				
	118	4	5	4	105	計				
	30	0	1	0	29	定 員				
	231	8	4	4	212	借 員				
	129	4	4	4	171	定 員				
	25	2	1	2	19	借 員				
	212	7	5	4	190	計				
	(19)	(1)	1	0	(22)	(定不) 過				
	2,101		16		2,085	員				
850				850	至 四					
325				317	至 三					
(20) 263				(6) 263	至 二					
(22) 196				(42) 196	至 一					
(29) 1134				(29) 126	至 十					
49	8			49	計					
314	8	8		306	至 四					
199		2		191	至 三					
32				32	至 二					
54				54	至 一					
173				173	至 十					
114				114	至 九					
					至 八					
					至 七					
					至 六					
935		10		925	前					
(29) 2069		18		(29) 205	計					
(3)		2		(5)	(定不) 過					
2420	12	24	8	2373	定 員					
2428	11	28	9	2375	借 員					
8	(1)	4	0	2	計					
					員					
					(定不) 過					
					員					
					借 員					
					計					
					員					
					(定不) 過					
					員					
					借 員					
					計					
1900				1900	員					
396				396	借 員					
1165				1165	員					
962				962	借 員					
1805				1805	計					
(95)					(定不) 過					

昭和十五年三月三十日  
野砲兵第三聯隊



區		年次		六科	技術	心算	衛生	部	合計	備
		定	買							
兵	校	定	買	1387	20				1407	一志願ニ依リテ下士官ニ在セラシタル者ハ兵欄ニ( )ヲ附シ別記ス 一馬匹中支那馬ハ( )ヲ附シ別記ス
		現	買	615	8				623	
	現	買	727					727		
	現	買	331/65					429		
	現	買	(33)					33		
	現	買	(1)					1		
	現	買	(20)					20		
	現	買	(19)					19		
	現	買	(17)					17		
	現	買	(19)					19		
	現	買	(18)					18		
	現	買	(22)					22		
准士官下官	校	定	買	199	4				203	
		現	買	144	4				148	
	現	買	100					100		
	現	買	122					122		
	現	買	132					132		
	現	買	111					111		
	現	買	33					33		
	現	買	111					111		
	現	買	111					111		
	現	買	111					111		
	現	買	111					111		
合計	校	定	買	199	4				203	一志願ニ依リテ下士官ニ在セラシタル者ハ兵欄ニ( )ヲ附シ別記ス 一馬匹中支那馬ハ( )ヲ附シ別記ス
		現	買	144	4				148	
	現	買	100					100		
	現	買	122					122		
	現	買	132					132		
	現	買	111					111		
	現	買	33					33		
	現	買	111					111		
	現	買	111					111		
	現	買	111					111		
合計	校	定	買	199	4				203	一志願ニ依リテ下士官ニ在セラシタル者ハ兵欄ニ( )ヲ附シ別記ス 一馬匹中支那馬ハ( )ヲ附シ別記ス
		現	買	144	4				148	
	現	買	100					100		
	現	買	122					122		
	現	買	132					132		
	現	買	111					111		
	現	買	33					33		
	現	買	111					111		
	現	買	111					111		
	現	買	111					111		

人馬一覽表

昭和十五年十一月一日  
聯院兵第三十四隊



人馬一覽表	徵集分		兵種	兵科	各橋	經理	衛生	警備	合計	備考
	定規	實後								
下士官	現	194	79	20	5	6	5	10	221	一志願ニ依リマシキ下士官ニ任セラレタル者ハ六橋ニ( )ニ付テ列記ス ニ馬正中(五郎馬)ニ付テ列記ス
	後	44	24	6	4	6	3	5	64	
	備	59	40	6	4	5	1	5	63	
	後	52	22	1	1	1	1	1	53	
	計	153	86	6	6	6	4	4	180	
	過	(41)	9	5	5	5	4	4	(41)	
	定規	1387	1387	20	20	20	20	20	1387	
	現	685	685	5	5	5	5	5	690	
	後	499	499	1	1	1	1	1	499	
	計	(4)	(4)	2	2	2	2	2	(4)	
兵	現	1186	1186	8	8	8	8	8	(11) 1184	
	後	291	291	8	8	8	8	8	299	
	備	97	97	2	2	2	2	2	99	
	後	73	73	1	1	1	1	1	73	
	計	461	461	3	3	3	3	3	495	
	過	(11) 1647	(11) 1647	22	22	22	22	22	(11) 1649	
	定規	269	269	2	2	2	2	2	(11) 269	
	後	1840	1840	29	29	29	29	29	1897	
	備	1897	1897	31	31	31	31	31	1958	
	計	257	257	2	2	2	2	2	259	
屬馬	定規	1347 (86)	1347 (86)						1347 (86)	
	後	318	318						318	
	備	835 (44)	835 (44)						835 (44)	
	計	1153 (44)	1153 (44)						1153 (44)	
合計	定規	2336	2336						(2336)	
	後									

昭和十五年十一月一日  
野砲兵第十九聯隊


考	備	合計	部			痕術	兵科	年		校
			醫	衛生	各			進	退	
		91	4	4	4	29	定規	1	進士官下士官	
		31	1	2	1	51	定規	1	校	
		58	3	2	2	12	定規	1	校	
		12			3	90	定規	1	校	
		101	4	4	3	11	定規	1	校	
		10			0		定規	1	校	
		203	10	5	6	176	定規	1	校	
		99	6	4	5	82	定規	1	校	
		57	3	1	1	57	定規	1	校	
		19				18	定規	1	校	
		175	9	5	6	150	定規	1	校	
		(28)				(29)	定規	1	校	
		1952		20		1722	定規	1	校	
		858		9		849	定規	1	校	
		1054		10		1044	定規	1	校	
		2				2	定規	1	校	
		1914		19		1895	定規	1	校	
		4		3		1	定規	1	校	
		6		2		4	定規	1	校	
		78				78	定規	1	校	
		20				20	定規	1	校	
		45				45	定規	1	校	
		61		1		60	定規	1	校	
		34				34	定規	1	校	
		28				28	定規	1	校	
		28				28	定規	1	校	
		2198		6		2192	定規	1	校	
		444		25		441	定規	1	校	
		2046		29		1987	定規	1	校	
		2494		34		2413	定規	1	校	
		428		5		423	定規	1	校	
					4				校	
					4				校	
					4				校	
					1130				校	
					310				校	
					680(216)				校	
					1206				校	
					76				校	

一志願ニ依リテ三官ニ在ラシタル者ハ其職ニシテ別記ス  
 二馬匹中之部馬ハマ西ニ別記ス  
 三將校過剰員ハ令課換上申中ナリ  
 四過剰馬中五頭ハ入廠馬ナリ

人馬一覽表

昭和十五年十月三十日  
 山砲兵第三十三聯隊





人馬一覽表

昭和十五年四月  
重光策士四聯隊

區	分	校	年		兵科	技術	子鹽	衛生	部	合計	備			
			定	實										
兵	計	校	定	1	1	1	1	1	1	1	1	一志願ニ依リテ下士官ニ在ラシタル者ハ兵欄ニ( )ヲ附シ別記ス 二馬匹中一之非馬( )ヲ附シ別記ス		
			現	1	1	1	1	1	1	1	1			
			豫	1	1	1	1	1	1	1	1		1	
			後	1	1	1	1	1	1	1	1		1	
			借	1	1	1	1	1	1	1	1		1	
			役	1	1	1	1	1	1	1	1		1	
			充	1	1	1	1	1	1	1	1		1	
			補	1	1	1	1	1	1	1	1		1	
			小	1	1	1	1	1	1	1	1		1	
			計	1	1	1	1	1	1	1	1		1	
馬	計	校	定	1	1	1	1	1	1	1	1			
			現	1	1	1	1	1	1	1	1			
			豫	1	1	1	1	1	1	1	1			
			後	1	1	1	1	1	1	1	1			
			借	1	1	1	1	1	1	1	1			
			役	1	1	1	1	1	1	1	1			
			充	1	1	1	1	1	1	1	1			
			補	1	1	1	1	1	1	1	1			
			小	1	1	1	1	1	1	1	1			
			計	1	1	1	1	1	1	1	1			
屬	計	校	定	1	1	1	1	1	1	1	1			
			現	1	1	1	1	1	1	1	1			
			豫	1	1	1	1	1	1	1	1			
			後	1	1	1	1	1	1	1	1			
			借	1	1	1	1	1	1	1	1			
			役	1	1	1	1	1	1	1	1			
			充	1	1	1	1	1	1	1	1			
			補	1	1	1	1	1	1	1	1			
			小	1	1	1	1	1	1	1	1			
			計	1	1	1	1	1	1	1	1			
軍	計	校	定	1	1	1	1	1	1	1	1			
			現	1	1	1	1	1	1	1	1			
			豫	1	1	1	1	1	1	1	1			
			後	1	1	1	1	1	1	1	1			
			借	1	1	1	1	1	1	1	1			
			役	1	1	1	1	1	1	1	1			
			充	1	1	1	1	1	1	1	1			
			補	1	1	1	1	1	1	1	1			
			小	1	1	1	1	1	1	1	1			
			計	1	1	1	1	1	1	1	1			
官	計	校	定	1	1	1	1	1	1	1	1			
			現	1	1	1	1	1	1	1	1			
			豫	1	1	1	1	1	1	1	1			
			後	1	1	1	1	1	1	1	1			
			借	1	1	1	1	1	1	1	1			
			役	1	1	1	1	1	1	1	1			
			充	1	1	1	1	1	1	1	1			
			補	1	1	1	1	1	1	1	1			
			小	1	1	1	1	1	1	1	1			
			計	1	1	1	1	1	1	1	1			
人	計	校	定	1	1	1	1	1	1	1	1			
			現	1	1	1	1	1	1	1	1			
			豫	1	1	1	1	1	1	1	1			
			後	1	1	1	1	1	1	1	1			
			借	1	1	1	1	1	1	1	1			
			役	1	1	1	1	1	1	1	1			
			充	1	1	1	1	1	1	1	1			
			補	1	1	1	1	1	1	1	1			
			小	1	1	1	1	1	1	1	1			
			計	1	1	1	1	1	1	1	1			
備	計	校	定	1	1	1	1	1	1	1	1			
			現	1	1	1	1	1	1	1	1			
			豫	1	1	1	1	1	1	1	1			
			後	1	1	1	1	1	1	1	1			
			借	1	1	1	1	1	1	1	1			
			役	1	1	1	1	1	1	1	1			
			充	1	1	1	1	1	1	1	1			
			補	1	1	1	1	1	1	1	1			
			小	1	1	1	1	1	1	1	1			
			計	1	1	1	1	1	1	1	1			

裏面白紙

昭和十五年十一月二十六日  
騎兵第六旅第三十九隊

區	分	職年			兵科	技術	合	部	合計	備	考
		現	定	計							
進士官下官	校	現	44	15	59	1	3	2	64	一志願ニ依リテ下士官ニ在リタル者ハ兵欄ニ( )ヲ附シ別記ス	
		定	44	15	59	1	3	2	64	一志願ニ依リテ下士官ニ在リタル者ハ兵欄ニ( )ヲ附シ別記ス	
		計	88	30	118	2	6	4	128	一志願ニ依リテ下士官ニ在リタル者ハ兵欄ニ( )ヲ附シ別記ス	
		現	44	15	59	1	3	2	64	一志願ニ依リテ下士官ニ在リタル者ハ兵欄ニ( )ヲ附シ別記ス	
		定	44	15	59	1	3	2	64	一志願ニ依リテ下士官ニ在リタル者ハ兵欄ニ( )ヲ附シ別記ス	
		計	88	30	118	2	6	4	128	一志願ニ依リテ下士官ニ在リタル者ハ兵欄ニ( )ヲ附シ別記ス	
		現	44	15	59	1	3	2	64	一志願ニ依リテ下士官ニ在リタル者ハ兵欄ニ( )ヲ附シ別記ス	
		定	44	15	59	1	3	2	64	一志願ニ依リテ下士官ニ在リタル者ハ兵欄ニ( )ヲ附シ別記ス	
		計	88	30	118	2	6	4	128	一志願ニ依リテ下士官ニ在リタル者ハ兵欄ニ( )ヲ附シ別記ス	
		現	44	15	59	1	3	2	64	一志願ニ依リテ下士官ニ在リタル者ハ兵欄ニ( )ヲ附シ別記ス	
定	44	15	59	1	3	2	64	一志願ニ依リテ下士官ニ在リタル者ハ兵欄ニ( )ヲ附シ別記ス			
計	88	30	118	2	6	4	128	一志願ニ依リテ下士官ニ在リタル者ハ兵欄ニ( )ヲ附シ別記ス			
現	44	15	59	1	3	2	64	一志願ニ依リテ下士官ニ在リタル者ハ兵欄ニ( )ヲ附シ別記ス			
定	44	15	59	1	3	2	64	一志願ニ依リテ下士官ニ在リタル者ハ兵欄ニ( )ヲ附シ別記ス			
計	88	30	118	2	6	4	128	一志願ニ依リテ下士官ニ在リタル者ハ兵欄ニ( )ヲ附シ別記ス			
現	44	15	59	1	3	2	64	一志願ニ依リテ下士官ニ在リタル者ハ兵欄ニ( )ヲ附シ別記ス			
定	44	15	59	1	3	2	64	一志願ニ依リテ下士官ニ在リタル者ハ兵欄ニ( )ヲ附シ別記ス			
計	88	30	118	2	6	4	128	一志願ニ依リテ下士官ニ在リタル者ハ兵欄ニ( )ヲ附シ別記ス			
現	44	15	59	1	3	2	64	一志願ニ依リテ下士官ニ在リタル者ハ兵欄ニ( )ヲ附シ別記ス			
定	44	15	59	1	3	2	64	一志願ニ依リテ下士官ニ在リタル者ハ兵欄ニ( )ヲ附シ別記ス			
計	88	30	118	2	6	4	128	一志願ニ依リテ下士官ニ在リタル者ハ兵欄ニ( )ヲ附シ別記ス			

裏面白紙

考	備	部		兵科	技術	兵	年		分	區
		警	衛				定	定		
合計		24	1	2/8		2/8	定	定	進士官下官	
97				16		16	定	定	校	
1		1		24		24	定	定	校	
27		1		3		3	定	定	校	
69		2		54		54	定	定	校	
34		2		24		24	定	定	校	
24		2		25		25	定	定	校	
(35)		1		(29)		(29)	定	定	校	
418		6		408		408	定	定	校	
1446		3		1288		1288	定	定	校	
122		3		1054		1054	定	定	校	
39				(2)		(2)	定	定	校	
1				(1)		(1)	定	定	校	
4				3		3	定	定	校	
9				(2)		(2)	定	定	校	
9				(4)		(4)	定	定	校	
1				(2)		(2)	定	定	校	
23		11		100		100	定	定	校	
356		9		344		344	定	定	校	
124				1194		1194	定	定	校	
18				153		153	定	定	校	
15				132		132	定	定	校	
12				93		93	定	定	校	
5				5		5	定	定	校	
1				1		1	定	定	校	
175				175		175	定	定	校	
531		7		519		519	定	定	校	
113		1		109		109	定	定	校	
511		3		487		487	定	定	校	
592		3		588		588	定	定	校	
81		3		81		81	定	定	校	
219 (93)							定	定	校	
164							定	定	校	
97 (24)							定	定	校	
265							定	定	校	
(27)							定	定	校	

一志願ニ依リテ下士官ニ在リテ此書ハ兵額ノテ有テ別記ス  
 二編ニ于テ罪馬ノテ附テ別記ス  
 三米書ハ入院患者ヲ示ス

人馬一覽表  
 昭和二十五年十月十五日  
 輜重兵第四十聯隊

裏面白紙









軍事機密  
人員一覽表

役種	分	校	定員		兵科	技術	経理	衛生	獣醫	合計	備考		
			定員	不足									
現職後備役	計	校	定員	不足	12		2	304	1		34	志願者多クシテ下首任セラレタル者(ノ)時ニ兵燹ニ別記ス 馬近中支那爲(ノ)時ニ別記ス 過(不足)欄中未書之ルハ不足ヲ示ス	
			定員	不足	1		1	13	1		11		
			定員	不足	1		1		1				1
			定員	不足	1		1		1				1
			定員	不足	1		1		1				1
			定員	不足	1		1		1				1
			定員	不足	1		1		1				1
			定員	不足	1		1		1				1
			定員	不足	1		1		1				1
			定員	不足	1		1		1				1
補充兵	計	校	定員	不足	13		4	158	1		151		
			定員	不足	1		1	1			1		
			定員	不足	1		1		1		1		
			定員	不足	1		1		1		1		
			定員	不足	1		1		1		1		
			定員	不足	1		1		1		1		
			定員	不足	1		1		1		1		
			定員	不足	1		1		1		1		
			定員	不足	1		1		1		1		
			定員	不足	1		1		1		1		
合計	計	校	定員	不足	25		44	362	2		285		
			定員	不足	2		2	1			2		
			定員	不足	2		2		2		2		
			定員	不足	2		2		2		2		
			定員	不足	2		2		2		2		
			定員	不足	2		2		2		2		
			定員	不足	2		2		2		2		
			定員	不足	2		2		2		2		
			定員	不足	2		2		2		2		
			定員	不足	2		2		2		2		

昭和十五年十月三日  
第三師團衛生隊  
馬隊

裏面白紙















法																							

# 人馬一覽表

昭和十五年十一月八日  
高射砲第三十二聯隊

區分	隊	官階	兵科	技術	台	警備	合計	備考	備考	備考	兵		合計
											現	備	
進士官正官		校	2/7	1	2	2	25				2	2	25
進士官正官	校		5	1	2	1	10				1	2	10
			19	1	1	1	2/				1	1	2/
進士官正官	校		26	1	2	1	2/				1	2	26
			68	8	4	1	2/				8	4	68
進士官正官	校		18	5	4	1	2/				5	4	18
			18	5	4	1	2/				5	4	18
進士官正官	校		18	5	4	1	2/				5	4	18
			18	5	4	1	2/				5	4	18
進士官正官	校		410	5	4	1	2/				5	4	410
			186	4	2	1	2/				4	2	186
進士官正官	校		443	0	0	0	2/				0	0	443
			443	0	0	0	2/				0	0	443
進士官正官	校		25/	0	0	0	2/				0	0	25/
			25/	0	0	0	2/				0	0	25/
進士官正官	校		91	0	0	0	2/				0	0	91
			91	0	0	0	2/				0	0	91
進士官正官	校		31	0	0	0	2/				0	0	31
			31	0	0	0	2/				0	0	31
進士官正官	校		5	0	0	0	2/				0	0	5
			5	0	0	0	2/				0	0	5
進士官正官	校		20/	0	0	0	2/				0	0	20/
			20/	0	0	0	2/				0	0	20/
進士官正官	校		45/	0	0	0	2/				0	0	45/
			45/	0	0	0	2/				0	0	45/
進士官正官	校		40	0	0	0	2/				0	0	40
			40	0	0	0	2/				0	0	40
進士官正官	校		5-25	0	0	0	2/				0	0	5-25
			5-25	0	0	0	2/				0	0	5-25
進士官正官	校		5-19	0	0	0	2/				0	0	5-19
			5-19	0	0	0	2/				0	0	5-19
進士官正官	校		45	0	0	0	2/				0	0	45
			45	0	0	0	2/				0	0	45

一志願ニ依リテ下上官ニ在リタル者ハ兵欄ニマテテ別記ス  
二馬中支那馬ハマテテ別記ス  
三兵科特殊邊制員ハ高射砲第一聯隊付ニ命課換上申中ナリ

人馬一覽表  
昭和十五年十一月七日  
第六師團架橋材料中隊

區	分	將	校	員數		兵科	技術	合計	備考
				定員	實員				
兵	現	隊	後備役	至一	109	2		109	
				至二	9			9	
				至三	449		449		
				至四	9		9		
				至五	120		120		
				計	6		6		
				至六	10		10		
				至七	141		141		
				至八	37		37		
				至九	36		36		
兵	小	計	前連六	至一	15			15	
				至二	26			26	
				至三	114		114		
				計	385		385		
				至四	505		505		
				至五	36		36		
				計	389		389		
				至六	509		509		
				至七	36		36		
				至八	499		499		
馬	匹	合計	軍屬	定員	532			532	
				實員	34			34	
				定員	4			4	
				實員	4			4	
				定員	1			1	
				實員	1			1	
				定員	2			2	
				實員	2			2	
				定員	395			395	
				實員	44			44	
馬	匹	合計	馬	定員	300 (57)			300 (57)	
				實員	10			10	
				定員	405			405	
				實員	10			10	

一志願ニ依リテ下士官ニ在ゼラシタル者ハ兵欄ニ( )ヲ附シ別記ス  
 二馬匹中之部馬( )ヲ附シ別記ス  
 三兵科將校ノ過員ハ命課檢上申中ナリ

馬面白紙

人馬一覽表	徴集分		兵科	各橋	種類	部	合計	備考
	官	將						
下士官	定現	1	兵科	4	1	1	1	一志願ニ依リテ下士官ニ在リテラシキ者ハ兵備ニ( )ニ付テ別記ス ニ馬正中支那馬( )ニ付テ別記ス
	定現	3	兵科	3	1	1	1	
	定現	12	兵科	4	1	1	1	
	定現	19	兵科	4	1	1	1	
	定現	16	兵科	4	1	1	1	
	定現	20	兵科	4	1	1	1	
	定現	1	兵科	4	1	1	1	
	定現	412	兵科	4	1	1	1	
	定現	4	兵科	4	1	1	1	
	定現	143	兵科	4	1	1	1	
兵	定現	1	兵科	1	1	1	1	
	定現	109	兵科	1	1	1	1	
	定現	133	兵科	1	1	1	1	
	定現	45	兵科	1	1	1	1	
	定現	228	兵科	1	1	1	1	
	定現	21	兵科	1	1	1	1	
	定現	21	兵科	1	1	1	1	
	定現	17	兵科	1	1	1	1	
	定現	3	兵科	1	1	1	1	
	定現	491	兵科	1	1	1	1	
合計	定現	581	兵科	4	1	1	1	
	定現	49	兵科	1	1	1	1	
	定現	499	兵科	5	1	1	1	
	定現	610	兵科	7	1	1	1	
	定現	111	兵科	2	1	1	1	
	定現	392	兵科	41	1	1	1	
	定現	41	兵科	351	1	1	1	
	定現	392	兵科	11	1	1	1	
	定現	111	兵科	11	1	1	1	
	定現	111	兵科	11	1	1	1	

昭和十五年三月二十二日  
第七師團築橋材料中隊

裏面白紙





人馬一覽表  
昭和十五年十月十日  
第十四師團架橋材料中隊

區分	職年	定員		兵科	技術	陸鹽	衛生	醫務	合計	
		定員	現像後							
將校	進士官下官	定員	10	(2)	3	(1)	(1)	1	14	
		現像後	10	(2)	3	(1)	1	1	(5)	
	將校	定員	4	9	4	4	1	1	1	12
		現像後	4	9	4	4	1	1	1	12
		定員	4	10	1	2	1	1	1	19
		現像後	4	10	1	2	1	1	1	19
		定員	7	7	2	1	1	1	1	14
		現像後	7	7	2	1	1	1	1	14
		定員	2/6	2/6	1	1	1	1	1	2/6
		現像後	2/6	2/6	1	1	1	1	1	2/6
兵	現像後	定員	28	(1)	(1)	(1)	(1)	(1)	30	
		現像後	28	(1)	(1)	(1)	(1)	(1)	30	
	兵	定員	99	99	1	3	1	1	102	
		現像後	99	99	1	3	1	1	102	
		定員	108	108	1	1	1	1	109	
		現像後	108	108	1	1	1	1	109	
		定員	134	134	4	30	4	4	134	
		現像後	134	134	4	30	4	4	134	
		定員	33	33	4	30	4	4	33	
		現像後	33	33	4	30	4	4	33	
合計	合計	定員	439	439	1	1	1	1	443	
		現像後	439	439	1	1	1	1	443	
	合計	定員	447	447	1	1	1	1	451	
		現像後	447	447	1	1	1	1	451	
		定員	486	486	2	5	2	2	497	
		現像後	486	486	2	5	2	2	497	
		定員	2/6	2/6	1	1	1	1	2/6	
		現像後	2/6	2/6	1	1	1	1	2/6	
		定員	242	242	242	242	242	242	242	
		現像後	242	242	242	242	242	242	242	

一志願ニ依リテ下士官ニ在ラシキ者ハ兵欄ニ( )ヲ附シ別記ス  
 二馬匹中之部馬( )ヲ附シ別記ス  
 三將校欄中過四ハ交代要員ヲ見習士官トス







馬	兵	將	校	進士官下士官
...	...	...	...	...

人馬一覽表

昭和十五年十一月八日  
第十六師團第一渡河材料中隊

區	分	將	校	進士官下士官	兵		兵科	技術	台燈	衛生	部	合計	備考				
					年	次											
兵	現豫後備役				定	員	6					9	一 志願ニ依リテ下士官ニ在リシ者ハ兵欄ニ( )ヲ附シ別記ス 二 馬區中支那馬( )ヲ附シ別記ス 三 兵科將校定員外四 獸醫都將校定員外一ハ近ノ命課換上申スルモノトス 四 主計將校定員外一ハ命課換上申中 五 行方不明兵科兵一ヲ補充兵攔ニ含ム				
					定	員	11									20	
					定	員	15										19
					定	員	14										23
					定	員	4										6
					定	員	10										15
					定	員	9										12
					定	員	1										2
					定	員	2										1
					定	員	2										1
					定	員	1										1
					定	員	1										1
					定	員	1										1
					定	員	1										1
					合計	過	計	509	509	509	509	509		509	509	509	509
軍	合計				定	員	13					13					
					定	員	13									13	
					定	員	13										13
					定	員	13										13
					定	員	13										13
					定	員	13										13
					定	員	13										13
					定	員	13										13
					定	員	13										13
					定	員	13										13
					定	員	13										13
					定	員	13										13
					定	員	13										13
					定	員	13										13
					合計	過	計	580	580	580	580	580		580	580	580	580
屬	馬				定	員	84					84					
					定	員	84									84	
					定	員	84										84
					定	員	84										84
					定	員	84										84
					定	員	84										84
					定	員	84										84
					定	員	84										84
					定	員	84										84
					定	員	84										84
					定	員	84										84
					定	員	84										84
					定	員	84										84
					定	員	84										84
					合計	過	計	363	363	363	363	363		363	363	363	363

人馬一覽表

獨昭 和十一年十一月十五日  
主鞠重兵第三隊日

區	分	將	校	年		兵科	技術	台體	衛生	部	合計	備	考					
				定員	欠員													
兵	計	合	計	員	在	332	332											
						21	21											
						90	90											
						315	315											
						206	206											
						124	124											
						119	119											
						39	39											
						9	9											
						105	105											
						14	14											
						19	19											
						2	2											
						8	8											
						1469	1469											
1372	1372																	
190	190																	
1372	1372																	
18	18																	
1390	1390																	
190	190																	
14	14																	
13(5)	13(5)																	
11	11																	
17	17																	
6	6																	
6	6																	
14	14																	
345	345																	
21	21																	
91	91																	
321	321																	
208	208																	
126	126																	
183	183																	
121	121																	
39	39																	
9	9																	
118	118																	
1464	1464																	
94	94																	
1428	1428																	
1324	1324																	
1321	1321																	
97	97																	
614	614																	
1325	1325																	
14	14																	

一志願ニ依ラスシテ下士官ニ在セラシタル者ハ兵欄ニ( )ヲ附シ別記ス  
一馬匹中ニ之等馬( )ヲ附シ別記ス

裏面白紙





日本軍									
第一軍					第二軍				
第一師					第二師				
第一旅					第二旅				
第一營					第二營				
第一連					第二連				
第一隊					第二隊				

部	種類	名	兵料	徵集分		役年	
				現	定	後	定
校			596				
下士官官			1(2)				
准士官官			1(2)				
兵			209				
騎			214				
兵			12				
計			591				
校			1				
下士官官			1(1)				
准士官官			1(1)				
兵			209				
騎			214				
兵			12				
計			591				
校			1				
下士官官			1(1)				
准士官官			1(1)				
兵			209				
騎			214				
兵			12				
計			591				

人員一覽表

昭和十五年十一月十日  
第六師團第七兵站騎重兵中隊

備考  
一 志願ニ依リテ下士官ニ在ラシタル者ハ兵種ニ( )ニ附キ別記ス  
二 野軍中支那語( )ニ附キ別記ス

裏面白紙

歩兵	歩兵	歩兵	歩兵	歩兵	歩兵	歩兵	歩兵	歩兵	歩兵
	歩兵	歩兵	歩兵	歩兵	歩兵	歩兵	歩兵	歩兵	歩兵
騎兵	騎兵	騎兵	騎兵	騎兵	騎兵	騎兵	騎兵	騎兵	騎兵
	騎兵	騎兵	騎兵	騎兵	騎兵	騎兵	騎兵	騎兵	騎兵
砲兵	砲兵	砲兵	砲兵	砲兵	砲兵	砲兵	砲兵	砲兵	砲兵
	砲兵	砲兵	砲兵	砲兵	砲兵	砲兵	砲兵	砲兵	砲兵
工兵	工兵	工兵	工兵	工兵	工兵	工兵	工兵	工兵	工兵
	工兵	工兵	工兵	工兵	工兵	工兵	工兵	工兵	工兵
通信兵	通信兵	通信兵	通信兵	通信兵	通信兵	通信兵	通信兵	通信兵	通信兵
	通信兵	通信兵	通信兵	通信兵	通信兵	通信兵	通信兵	通信兵	通信兵

# 人馬一覽表

昭和十五年十一月二十六日  
第九師団第五兵站砲臺兵中隊

種別	定員		現員		兵料	技術	白蠟	衛生	醫務	合計	備註
	前	後	前	後							
進士官下官											
校	定員	6	6	6	4					7	
	現員	6	6	6	4					7	
兵	定員	46	46	46	46					46	
	現員	46	46	46	46					46	
	定員	91	91	91	91					91	
	現員	91	91	91	91					91	
	定員	69	69	69	69					69	
	現員	69	69	69	69					69	
	定員	46	46	46	46					46	
	現員	46	46	46	46					46	
	定員	190	190	190	190					190	
	現員	190	190	190	190					190	
	定員	110	110	110	110					110	
	現員	110	110	110	110					110	
	定員	23	23	23	23					23	
	現員	23	23	23	23					23	
	定員	254	254	254	254					254	
現員	254	254	254	254					254		
合計											
合計	217	217	217	217	213					217	
合計	610	610	610	610	599					610	
合計	120	120	120	120	107					120	
合計	210	210	210	210	201					210	
馬	定員										
	現員										
	合計										
合計	599	599	599	599	47					599	
合計	480	480	480	480						480	
合計	527	527	527	527						527	

圖面白紙

人馬一覽表  
 昭和十五年十一月二十六日  
 第九師團第六兵站附重兵中隊

考	備	合計	兵科			手次		過
			兵科	技術	台盤	衛生	部	
		合計	7					
		1	1					
		2	2					
		3	3					
		5	5					
		6	6					
		12	12					
		2	2					
		1	1					
		3	3					
		(9)	(9)					
		591	591					
		20	20					
		1	1					
		(4)	(4)					
		(1)	(1)					
		(9)	(9)					
		2/(1)	2/(1)					
		84	84					
		40	40					
		61	61					
		67	67					
		32	32					
		132	132					
		117	117					
		214	214					
		28	28					
		845	845					
		876(3)	876(3)					
		298	298					
		610	610					
		898	898					
		208	208					
		598	598					
		47	47					
		206 (29%)	206 (29%)					
		253 (29%)	253 (29%)					
		39 (5%)	39 (5%)					

兵 現 定 員 48 至 516  
 後 備 員 (1) 至 132  
 定 員 2/(1) 計 845

兵 現 定 員 598 至 898  
 後 備 員 (1) 至 208  
 定 員 2/(1) 計 206 (29%)

馬 現 定 員 47 至 253  
 後 備 員 (1) 至 39  
 定 員 2/(1) 計 206 (29%)

二 志願ニ依ルテ下士官ニ在ラシキ者ハ兵欄ニ( )ヲ附シ別記ス  
 三 馬匹中之部馬( )ヲ附シ別記ス







第1師団	第1旅団	第2旅団	第3旅団	第4旅団	第5旅団	第6旅団	第7旅団	第8旅団	第9旅団	第10旅団	第11旅団	第12旅団	第13旅団	第14旅団	第15旅団	第16旅団	第17旅団	第18旅団	第19旅団	第20旅団

人馬一覽表

區分	將校	役		兵科	各	部	合計	備考
		定員	種次					
官	下士	定員	10	(11)	1	1	1	一志類ニ依ラシマ下士官ニ在ラシキ者ハ兵欄ニ( )ニ附シ別記ス ニ馬匹中支那馬( )ニ附シ別記ス
		種次	1	(11)	1	1	1	
		定員	1	(11)	1	1	1	
		種次	1	(11)	1	1	1	
		定員	1	(11)	1	1	1	
		種次	1	(11)	1	1	1	
		定員	1	(11)	1	1	1	
		種次	1	(11)	1	1	1	
		定員	1	(11)	1	1	1	
		種次	1	(11)	1	1	1	
		定員	1	(11)	1	1	1	
		種次	1	(11)	1	1	1	
		定員	1	(11)	1	1	1	
		種次	1	(11)	1	1	1	
		定員	1	(11)	1	1	1	
官	兵	定員	280	(19)	3	3	283	一志類ニ依ラシマ下士官ニ在ラシキ者ハ兵欄ニ( )ニ附シ別記ス ニ馬匹中支那馬( )ニ附シ別記ス
		種次	1	(11)	1	1	1	
		定員	1	(11)	1	1	1	
		種次	1	(11)	1	1	1	
		定員	1	(11)	1	1	1	
		種次	1	(11)	1	1	1	
		定員	1	(11)	1	1	1	
		種次	1	(11)	1	1	1	
		定員	1	(11)	1	1	1	
		種次	1	(11)	1	1	1	
		定員	1	(11)	1	1	1	
		種次	1	(11)	1	1	1	
		定員	1	(11)	1	1	1	
		種次	1	(11)	1	1	1	
		官	合	定員	356	(25)	4	
種次	1			(11)	1	1	1	
定員	1			(11)	1	1	1	
種次	1			(11)	1	1	1	
定員	1			(11)	1	1	1	
種次	1			(11)	1	1	1	
定員	1			(11)	1	1	1	
種次	1			(11)	1	1	1	
定員	1			(11)	1	1	1	
種次	1			(11)	1	1	1	
定員	1			(11)	1	1	1	
種次	1			(11)	1	1	1	
定員	1			(11)	1	1	1	
種次	1			(11)	1	1	1	

第1師団 兵馬一覽表  
昭和十五年十一月一日

356  
41  
62 (200)

303  
(53)



種別	總數		減去		計數	
	現存	廢止	現存	廢止	現存	廢止
...	...	...	...	...	...	...
...	...	...	...	...	...	...
...	...	...	...	...	...	...

### 人馬一覽表

昭和十五年十一月一日  
第十師團第四安堵期重兵中隊

備考	合計	部		技術	兵科	銃		總數
		警	衝			現存	廢止	
	7	/	/		々	々	々	々
	6	/	/		々	々	々	々
	8	/	/		々	々	々	々
	12	/	/		々	々	々	々
	2				々	々	々	々
	3	(1)	(2)		々	々	々	々
	444		々		々	々	々	々
	2		/		々	々	々	々
	(2)				々	々	々	々
	(2)				々	々	々	々
	(3)				々	々	々	々
	2 (1)		/		々	々	々	々
	29				29	29	29	29
	28				28	28	28	28
	50				49	49	49	49
	61				60	60	60	60
	106				104	104	104	104
	114				112	112	112	112
	42				42	42	42	42
	17				17	17	17	17
	449		々		444	444	444	444
	457		5		442	442	442	442
	9		1		8	8	8	8
	459		6		457	457	457	457
	458	(1)	6		459	459	459	459
	426				426	426	426	426
	426				426	426	426	426
	426				426	426	426	426
	426				426	426	426	426
	426				426	426	426	426
	426				426	426	426	426

一志願ニ依リテ下士官ニ在リタル者ハ兵欄ニ( )ヲ附シ別記ス  
ニ馬匹中ニ支那馬( )ヲ附シ別記ス

昭和十五年十二月一日調  
第十七師團第三兵隊重兵隊  
馬一覽表

役階	兵隊年次	兵隊名	各			科兵各	兵隊年次	兵隊名	備考
			理	衛	生				
將	計	...	1	1	1	1	4	...	...
			2	1	1	1	4	...	
			3	1	1	1	4	...	
			4	1	1	1	4	...	
			5	1	1	1	4	...	
			6	1	1	1	4	...	
			7	1	1	1	4	...	
			8	1	1	1	4	...	
			9	1	1	1	4	...	
			10	1	1	1	4	...	
校	計	...	1	1	1	1	1	...	...
			2	1	1	1	1	...	
			3	1	1	1	1	...	
			4	1	1	1	1	...	
			5	1	1	1	1	...	
			6	1	1	1	1	...	
			7	1	1	1	1	...	
			8	1	1	1	1	...	
			9	1	1	1	1	...	
			10	1	1	1	1	...	
現	計	...	1	1	1	1	1	...	...
			2	1	1	1	1	...	
			3	1	1	1	1	...	
			4	1	1	1	1	...	
			5	1	1	1	1	...	
			6	1	1	1	1	...	
			7	1	1	1	1	...	
			8	1	1	1	1	...	
			9	1	1	1	1	...	
			10	1	1	1	1	...	
備	計	...	1	1	1	1	1	...	...
			2	1	1	1	1	...	
			3	1	1	1	1	...	
			4	1	1	1	1	...	
			5	1	1	1	1	...	
			6	1	1	1	1	...	
			7	1	1	1	1	...	
			8	1	1	1	1	...	
			9	1	1	1	1	...	
			10	1	1	1	1	...	
考	計	...	1	1	1	1	1	...	...
			2	1	1	1	1	...	
			3	1	1	1	1	...	
			4	1	1	1	1	...	
			5	1	1	1	1	...	
			6	1	1	1	1	...	
			7	1	1	1	1	...	
			8	1	1	1	1	...	
			9	1	1	1	1	...	
			10	1	1	1	1	...	

一志願二枚三不主官三兵者ハ兵備ニ(一)ニ附シ別記セリ  
二馬匹中支那馬ハ(二)ニ附シ別記セリ



入高一覽表

昭和三十一年三月十四日  
第十四回第四支那師團支隊

徴集分隊	役年	兵種		兵料	各橋	経通	部		合計	備考
		定規	眞夜				衛生	醫務		
		計	計							
校	下士官	計	計	426					426	一志願ニ依リハシメ下士官ニ在リタル者ハ兵糧ニ( )ニ附シ別記ス ニ馬匹中支那馬( )ニ附シ別記ス
		定規	眞夜	426					426	
		計	計	3					3	
		定規	眞夜	3					3	
		計	計	3					3	
兵	現 豫 後 備 役	計	計	11(16)					11(16)	
		定規	眞夜	11(16)					11(16)	
		計	計	9					9	
		定規	眞夜	9					9	
		計	計	42					42	
		定規	眞夜	42					42	
		計	計	14					14	
		定規	眞夜	14					14	
		計	計	1					1	
		定規	眞夜	1					1	
		合計	合計	計	計	433				
定規	眞夜			433					433	
計	計			6					6	
定規	眞夜			6					6	
計	計			457					457	
定規	眞夜			457					457	
計	計			47					47	
定規	眞夜	47					47			
合計	合計	計	計	47					47	
		定規	眞夜	47					47	
合計	合計	計	計	426					426	
		定規	眞夜	426					426	







昭和十五年十月三十一日  
英祐自動車第八中队  
人馬一覽表

考	備	部		合	技	兵	兵	兵	兵	兵	兵		兵	兵	兵	兵	兵	兵	兵	兵	兵	
		警	衛								警	衛										
合計																						
5																						
5																						
6																						
22																						
1																						
2																						
(20)																						
146																						
2																						
(1)																						
3																						
(6)																						
3(9)																						
38																						
6																						
16																						
21																						
33																						
21																						
1																						
11																						
2																						
156																						
152(9)																						
22																						
193																						
196																						
3																						

一志願ニ依ラスシテ下士官ニ在ラシタル者ハ兵欄ニ( )ヲ附シ別記ス  
二馬匹中之部馬ハ( )ヲ附シ別記ス

裏面白紙





考	情	部	衛生	小	夜	六	徴		區
							年	次	
考	情	部	衛生	小	夜	六	定	退	區
							現	定	
「志願」依スシテ下士官ニ在ラシタル者ハ兵欄ニ()ヲ附シ別記ス 「馬巴守」支那馬()ヲ附シ別記ス	合計						12	12	現
	5					4	5	12	現
	15					4	5	12	現
	6					5	5	12	現
	1					19	19	12	現
	22					1	1	12	現
	2					1	1	12	現
	(20)					(18)	(18)	12	現
	146					445	445	12	現
	12					12	12	12	現
	1					(1)	(1)	12	現
	1					1	1	12	現
39					32(21)	32(21)	12	現	
57					57	57	12	現	
4					6	6	12	現	
6					8	8	12	現	
8					7	7	12	現	
12					12	12	12	現	
18					18	18	12	現	
11					11	11	12	現	
40					40	40	12	現	
158					157	157	12	現	
190(52)					189(21)	189(21)	12	現	
66					65	65	12	現	
193					168	168	12	現	
220					216	216	12	現	
47					48	48	12	現	

昭和十五年十一月一日  
兵站自動車第十三中队  
合計 軍屬 馬匹

備考	備	合計	部			兵料	徴集		官
			警	衛生	経理		各	種	
		5		1		4	定見	准士官	
		4		1		3	役備	下士官	
		5		1		4	計	校	
		22			1	19	定見		
		1				1	役備		
		1				1	計		
		(21)		(1)	(2)	(19)	定見		
		146		1		145	定見		
		(2)			(2)		定見		
		(1)		(1)			定見		
		1				1	定見		
		1/14				5(14)	定見		
		16(19)		(1)	(2)	16(14)	定見		
		53				53	定見		
		6				6	定見		
		1				1	定見		
		2		1		1	定見		
		11				11	定見		
		4				4	定見		
		8				8	定見		
		19				19	定見		
		26				26	定見		
		134		1		133	定見		
		150(17)		1	(2)	149(14)	定見		
		193		2	2	188	定見		
		156(17)		2	2	158	定見		

一志願ニ依ラスシテ下士官ニ在ラシタル者ハ兵欄ニ( )ニ附シ列記ス  
ニ專ニ中支那馬( )ニ附シ列記ス

昭和十三年十月十三日  
兵站自動車第七十七中隊  
人員一覽表

第四回圖表



昭和十五年十二月一日  
兵站自動車第四十三中队  
人員馬一覽表

區分	職年	定員	補充		兵科	技術	台體	衛生	部	合計	備考
			定員	現員							
進士官下官	校	定員	1	1	(18)	(2)	(1)	/		5	志願ニ依ルニテ下士官ニ在セラシタル者ハ兵欄ニ(一)ヲ附シ別記ス 二馬匹中ニテ馬ハ(一)ヲ附シ別記ス
		定員	1	1	(18)	(2)	(1)	/		5	
		定員	1	1	(18)	(2)	(1)	/		5	
		定員	1	1	(18)	(2)	(1)	/		5	
		定員	1	1	(18)	(2)	(1)	/		5	
		定員	1	1	(18)	(2)	(1)	/		5	
		定員	1	1	(18)	(2)	(1)	/		5	
兵	補充	定員	1	1	(18)	(2)	(1)	/		5	
		定員	1	1	(18)	(2)	(1)	/		5	
		定員	1	1	(18)	(2)	(1)	/		5	
		定員	1	1	(18)	(2)	(1)	/		5	
		定員	1	1	(18)	(2)	(1)	/		5	
		定員	1	1	(18)	(2)	(1)	/		5	
		定員	1	1	(18)	(2)	(1)	/		5	
		定員	1	1	(18)	(2)	(1)	/		5	
		定員	1	1	(18)	(2)	(1)	/		5	
		定員	1	1	(18)	(2)	(1)	/		5	
		定員	1	1	(18)	(2)	(1)	/		5	
		定員	1	1	(18)	(2)	(1)	/		5	
		定員	1	1	(18)	(2)	(1)	/		5	
合計	馬匹	定員	1	1	(18)	(2)	(1)	/		5	
		定員	1	1	(18)	(2)	(1)	/		5	
		定員	1	1	(18)	(2)	(1)	/		5	
		定員	1	1	(18)	(2)	(1)	/		5	



人馬一覽表

昭和十五年十一月十日  
兵站自動車隊

區分	將校	數年		兵科	技術	主體	衛生	部	合計	備考	
		定	實								
進士官下官	校	定	1	1	2	1			1		
		實	1	1	2	1			1		
		定	1	1	2	1				1	
		實	1	1	2	1				1	
		定	1	1	2	1				1	
		實	1	1	2	1				1	
		定	1	1	2	1				1	
		實	1	1	2	1				1	
		定	1	1	2	1				1	
		實	1	1	2	1				1	
現豫後備役	兵	定	1	1	2	1			1		
		實	1	1	2	1			1		
		定	1	1	2	1				1	
		實	1	1	2	1				1	
		定	1	1	2	1				1	
		實	1	1	2	1				1	
		定	1	1	2	1				1	
		實	1	1	2	1				1	
		定	1	1	2	1				1	
		實	1	1	2	1				1	
合計	馬	定	1	1	2	1			1		
		實	1	1	2	1			1		
		定	1	1	2	1				1	
		實	1	1	2	1				1	
		定	1	1	2	1				1	
		實	1	1	2	1				1	
		定	1	1	2	1				1	
		實	1	1	2	1				1	
		定	1	1	2	1				1	
		實	1	1	2	1				1	
合計	屬馬	定	1	1	2	1			1		
		實	1	1	2	1			1		
		定	1	1	2	1				1	
		實	1	1	2	1				1	
		定	1	1	2	1				1	
		實	1	1	2	1				1	
		定	1	1	2	1				1	
		實	1	1	2	1				1	
		定	1	1	2	1				1	
		實	1	1	2	1				1	
合計	馬匹	定	1	1	2	1			1		
		實	1	1	2	1			1		
		定	1	1	2	1				1	
		實	1	1	2	1				1	
		定	1	1	2	1				1	
		實	1	1	2	1				1	
		定	1	1	2	1				1	
		實	1	1	2	1				1	
		定	1	1	2	1				1	
		實	1	1	2	1				1	

照和十五年十一月一日  
兵站自動車第六十九中队  
人員馬一覽表

職別	年次	定員	現員	計				備
				定員	現員	計	計	
區	准士官上	定員	18	18	18	18	1	一兵總額ニ依テ下ニ官ニ在ラシキ者ハ兵額ニシテ別記ス
		現員	18	18	18	18	1	
將	校	定員	19	19	19	19	1	二兵總額ニ依テ下ニ官ニ在ラシキ者ハ兵額ニシテ別記ス
		現員	19	19	19	19	1	
分	隊	定員	5	5	5	5	1	三兵總額ニ依テ下ニ官ニ在ラシキ者ハ兵額ニシテ別記ス
		現員	5	5	5	5	1	
計	計	定員	52	52	52	52	3	四兵總額ニ依テ下ニ官ニ在ラシキ者ハ兵額ニシテ別記ス
		現員	52	52	52	52	3	
計	計	定員	47	47	47	47	1	五兵總額ニ依テ下ニ官ニ在ラシキ者ハ兵額ニシテ別記ス
		現員	47	47	47	47	1	
計	計	定員	200	173	173	173	2	六兵總額ニ依テ下ニ官ニ在ラシキ者ハ兵額ニシテ別記ス
		現員	200	173	173	173	2	
計	計	定員	29	29	29	29	2	七兵總額ニ依テ下ニ官ニ在ラシキ者ハ兵額ニシテ別記ス
		現員	29	29	29	29	2	

裏面白紙

人馬一覽表  
昭和十五年十一月一日  
兵站自動車第六十九中隊

區	分	州	年		兵	科	術	鑿	計	備	
			定	現							
進士官中官	校	進士官中官	定	現	現	18	18	1	1	1	一志願ニ依ルベシトテ士官ニ定ムラシキル者ハ兵欄ニ( )ヲ附シ別記ス ニ馬匹中之部馬( )ヲ附シ別記ス
			定	現	現	10	10	1	1	1	
			定	現	現	19	19	1	1	1	
			定	現	現	41	41	1	1	1	
			定	現	現	15	15	1	1	1	
			定	現	現	11	11	1	1	1	
			定	現	現	8	8	1	1	1	
			定	現	現	16	16	1	1	1	
			定	現	現	28	28	2	2	2	
			定	現	現	5	5	2	2	2	
			定	現	現	153	153	2	2	2	
			定	現	現	171	171	2	2	2	
合計	合計	合計	定	現	現	174	174	1	1	1	
			定	現	現	47	47	1	1	1	
			定	現	現	173	173	2	2	2	
			定	現	現	200	194	2	2	2	
			定	現	現	27	27	2	2	2	

昭和十五年十一月一日  
矢野自動車第七十中队

## 人馬一覽表

備考	備	隊												
		分			年									
		校	将	定員	定員	定員	定員	定員						
		進士官士官	校	進士官士官	進士官士官	進士官士官	進士官士官	進士官士官	進士官士官	進士官士官	進士官士官	進士官士官	進士官士官	進士官士官
		現隊	現隊	現隊	現隊	現隊	現隊	現隊	現隊	現隊	現隊	現隊	現隊	
		補充	補充	補充	補充	補充	補充	補充	補充	補充	補充	補充	補充	
		兵	兵	兵	兵	兵	兵	兵	兵	兵	兵	兵	兵	
		兵科	兵科	兵科	兵科	兵科	兵科	兵科	兵科	兵科	兵科	兵科	兵科	
		浪術	浪術	浪術	浪術	浪術	浪術	浪術	浪術	浪術	浪術	浪術	浪術	
		台鹽	台鹽	台鹽	台鹽	台鹽	台鹽	台鹽	台鹽	台鹽	台鹽	台鹽	台鹽	
		衛生	衛生	衛生	衛生	衛生	衛生	衛生	衛生	衛生	衛生	衛生	衛生	
		部	部	部	部	部	部	部	部	部	部	部	部	
		合計	合計	合計	合計	合計	合計	合計	合計	合計	合計	合計	合計	
		5	5	5	5	5	5	5	5	5	5	5	5	
		6	6	6	6	6	6	6	6	6	6	6	6	
		6	6	6	6	6	6	6	6	6	6	6	6	
		20	20	20	20	20	20	20	20	20	20	20	20	
		1	1	1	1	1	1	1	1	1	1	1	1	
		1	1	1	1	1	1	1	1	1	1	1	1	
		(22)	(22)	(22)	(22)	(22)	(22)	(22)	(22)	(22)	(22)	(22)	(22)	
		1446	1446	1446	1446	1446	1446	1446	1446	1446	1446	1446	1446	
		8	8	8	8	8	8	8	8	8	8	8	8	
		4	4	4	4	4	4	4	4	4	4	4	4	
		58	58	58	58	58	58	58	58	58	58	58	58	
		17	17	17	17	17	17	17	17	17	17	17	17	
		21	21	21	21	21	21	21	21	21	21	21	21	
		10	10	10	10	10	10	10	10	10	10	10	10	
		12	12	12	12	12	12	12	12	12	12	12	12	
		23	23	23	23	23	23	23	23	23	23	23	23	
		8	8	8	8	8	8	8	8	8	8	8	8	
		161	161	161	161	161	161	161	161	161	161	161	161	
		174 (17)	174 (17)	174 (17)	174 (17)	174 (17)	174 (17)	174 (17)	174 (17)	174 (17)	174 (17)	174 (17)	174 (17)	
		47	47	47	47	47	47	47	47	47	47	47	47	
		193	193	193	193	193	193	193	193	193	193	193	193	
		200	200	200	200	200	200	200	200	200	200	200	200	
		27	27	27	27	27	27	27	27	27	27	27	27	

一志願ニ依テニ下士官ニ在ラシタル者ハ兵欄ニ( )ヲ附シ別記ス  
二馬匹中支那馬ハ( )ヲ附シ別記ス





人馬一覽表	徴集分		兵種		兵科	職掌	各	部	合計	備考
	官	下士	定現	員役						
人馬一覽表	校		定現	員役	2	2			2	一志願ニ依リスミ下ニ官ニ任セラシムル者ハ共稱ニ( )ニ附シ列記ス ニ馬立中支那馬ハ( )ニ附シ列記ス
			定現	員役	2	2			2	
			定現	員役	2	2			2	
	下士	官	定現	員役	1	1			1	
			定現	員役	1	1			1	
			定現	員役	1	1			1	
	兵	兵	定現	員役	13	13			13	
			定現	員役	13	13			13	
			定現	員役	13	13			13	
			定現	員役	13	13			13	
			定現	員役	13	13			13	
			定現	員役	13	13			13	
			定現	員役	13	13			13	
定現			員役	13	13			13		
定現			員役	13	13			13		
定現			員役	13	13			13		
合計	軍	定現	員役	249	249			249		
		定現	員役	249	249			249		
		定現	員役	249	249			249		
		定現	員役	249	249			249		
		定現	員役	249	249			249		
		定現	員役	249	249			249		
		定現	員役	249	249			249		
		定現	員役	249	249			249		
		定現	員役	249	249			249		
		定現	員役	249	249			249		

昭和十三年十二月三十日  
第七師團第五陸上輸卒隊

裏面白紙

第一師團	第一旅	第一營	第一連	第一隊	第一班	第一排	第一組	第一員
第二師團	第二旅	第二營	第二連	第二隊	第二班	第二排	第二組	第二員
第三師團	第三旅	第三營	第三連	第三隊	第三班	第三排	第三組	第三員
第四師團	第四旅	第四營	第四連	第四隊	第四班	第四排	第四組	第四員
第五師團	第五旅	第五營	第五連	第五隊	第五班	第五排	第五組	第五員
第六師團	第六旅	第六營	第六連	第六隊	第六班	第六排	第六組	第六員
第七師團	第七旅	第七營	第七連	第七隊	第七班	第七排	第七組	第七員
第八師團	第八旅	第八營	第八連	第八隊	第八班	第八排	第八組	第八員
第九師團	第九旅	第九營	第九連	第九隊	第九班	第九排	第九組	第九員
第十師團	第十旅	第十營	第十連	第十隊	第十班	第十排	第十組	第十員

人馬一覽表

昭和十五年十一月一日  
第七師團第七陸上輸卒隊

考	備	合計	部			技術	兵科	職		分
			警	衛生	各			年	次	
		1					1	定員	1	將
		1					1	現後	1	校
		1					1	定員	1	進士官下士官
		6					5	現後	5	
		1					1	現後	1	
		1					1	現後	1	
		239					238	現後	238	
		111					111	現後	111	
		111					111	現後	111	
		131					131	現後	131	
		49					49	現後	49	兵
		94					94	現後	94	兵
		21					21	現後	21	兵
		23					23	現後	23	兵
		19					19	現後	19	兵
		31					31	現後	31	兵
		239					238	現後	238	兵
		239(3)					238(3)	現後	238(3)	兵
		3					3	現後	3	兵
		246					244	現後	244	馬
		245					243	現後	243	馬
		01					01	現後	01	馬

「志願」依「ス」ニ下士官ニ在リシ者ハ兵欄ニ「」ヲ附シ別記ス  
 「馬」中「支那馬」ヲ附シ別記ス





人馬一覽表

昭和十五年十一月一日  
第九師團第三水上輸卒隊

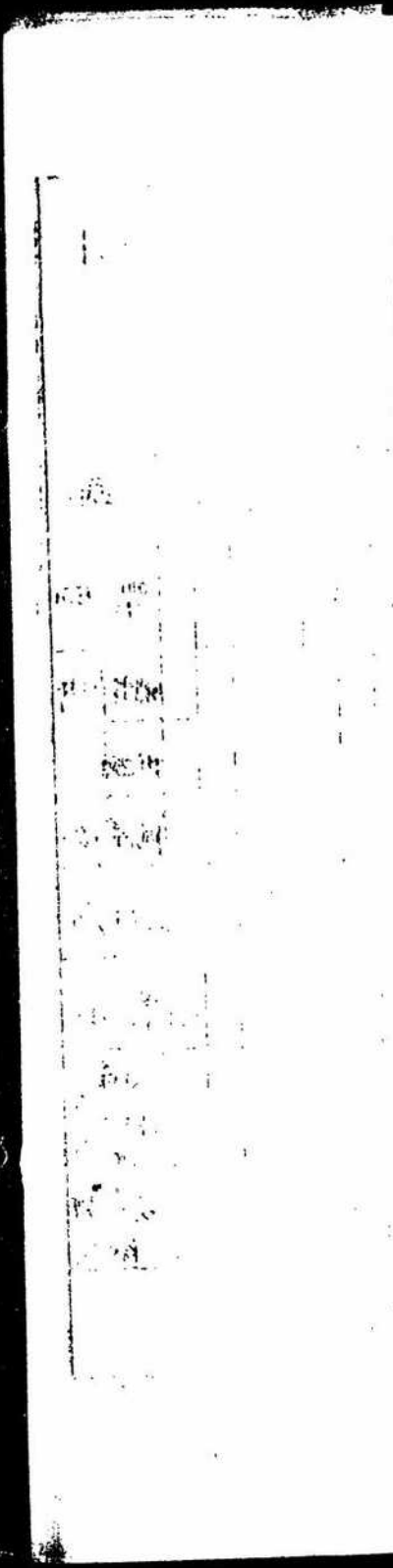
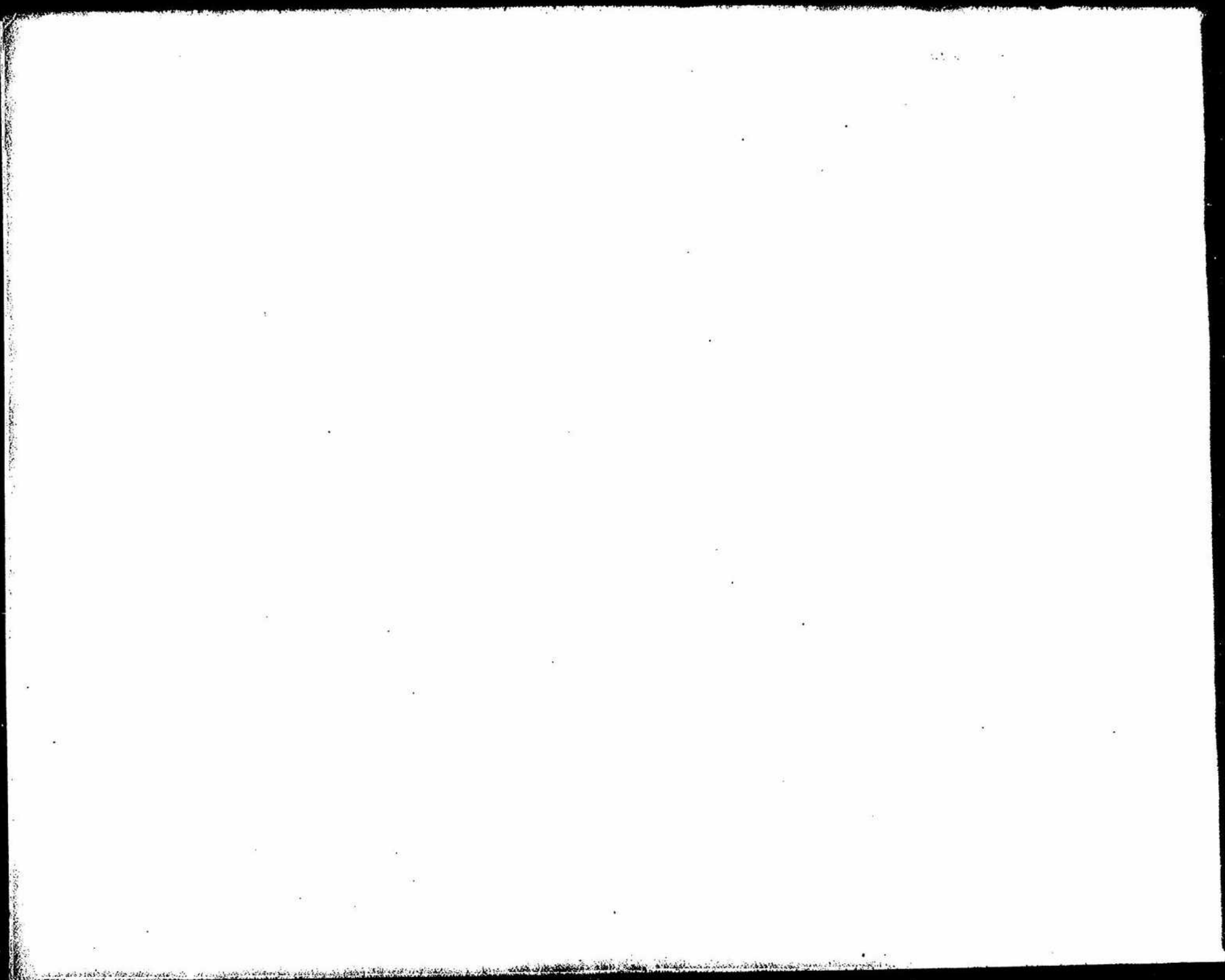
考	備	合計	部			兵科	年		隊
			衛生	各種	技術		定員	定員	
		1				1	定員	校	
		1				1	定員	校	
		6				5	定員	校	
		(6)				(5)	定員	校	
		239				238	定員	校	
		8				8	定員	校	
		100				(5)	定員	校	
		(5)				(5)	定員	校	
		9(6)				8(5)	定員	校	
		36				36	定員	校	
		10				10	定員	校	
		31				31	定員	校	
		14				14	定員	校	
		39				39	定員	校	
		35				35	定員	校	
		28				28	定員	校	
		31				31	定員	校	
		8				8	定員	校	
		230				230	定員	校	
		245				243	定員	校	
		6				5	定員	校	
		244				244	定員	校	
		246				244	定員	校	

一、志願ニ依ルニ下上官ニ在リテモシラレモハ六種ニ(一)ノ荷ヲ別記ス  
 二、馬四中之部馬(六)ノ荷ヲ別記ス

裏面白紙





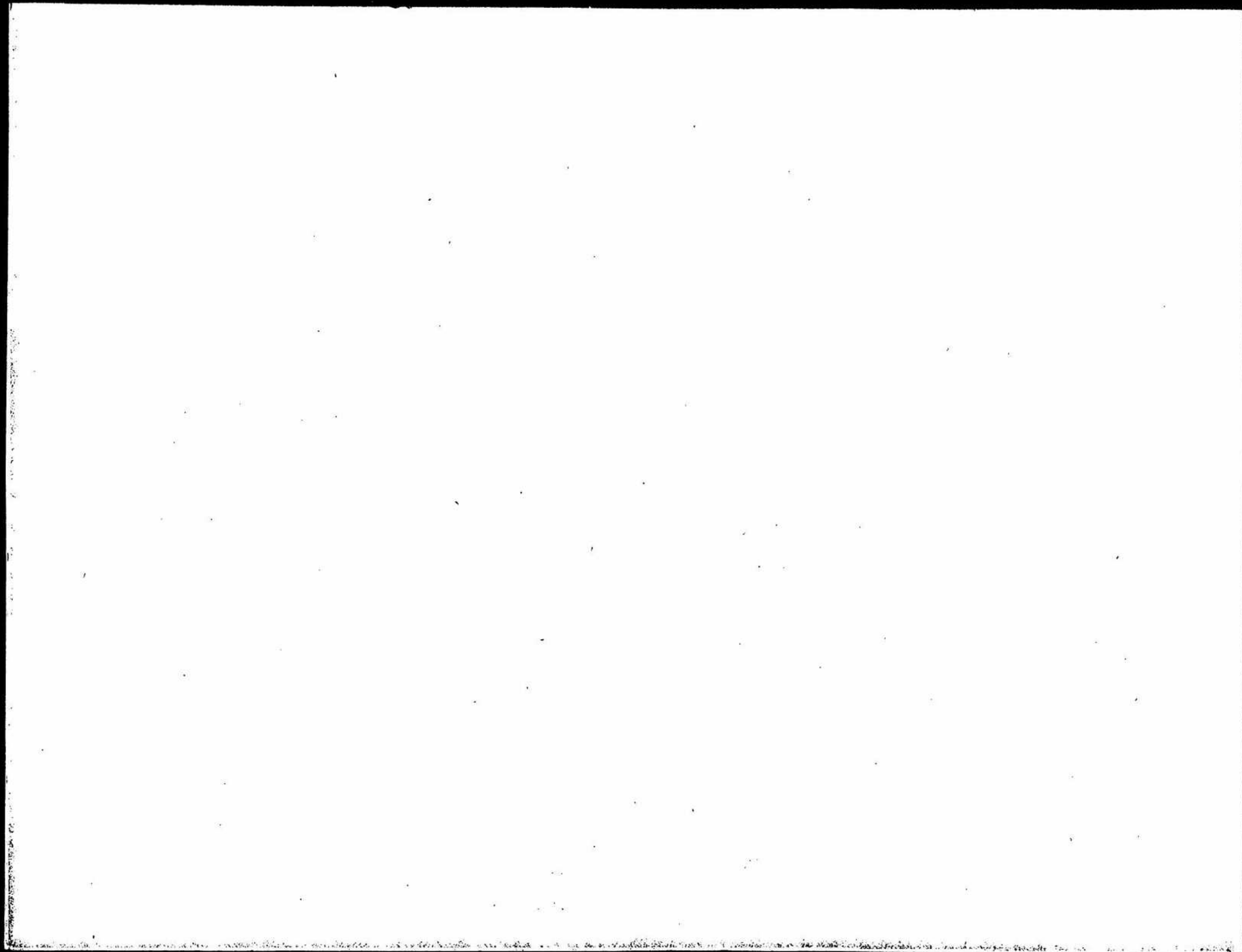




1 OCT 17 1957  
Copy

5-3-16





11

11