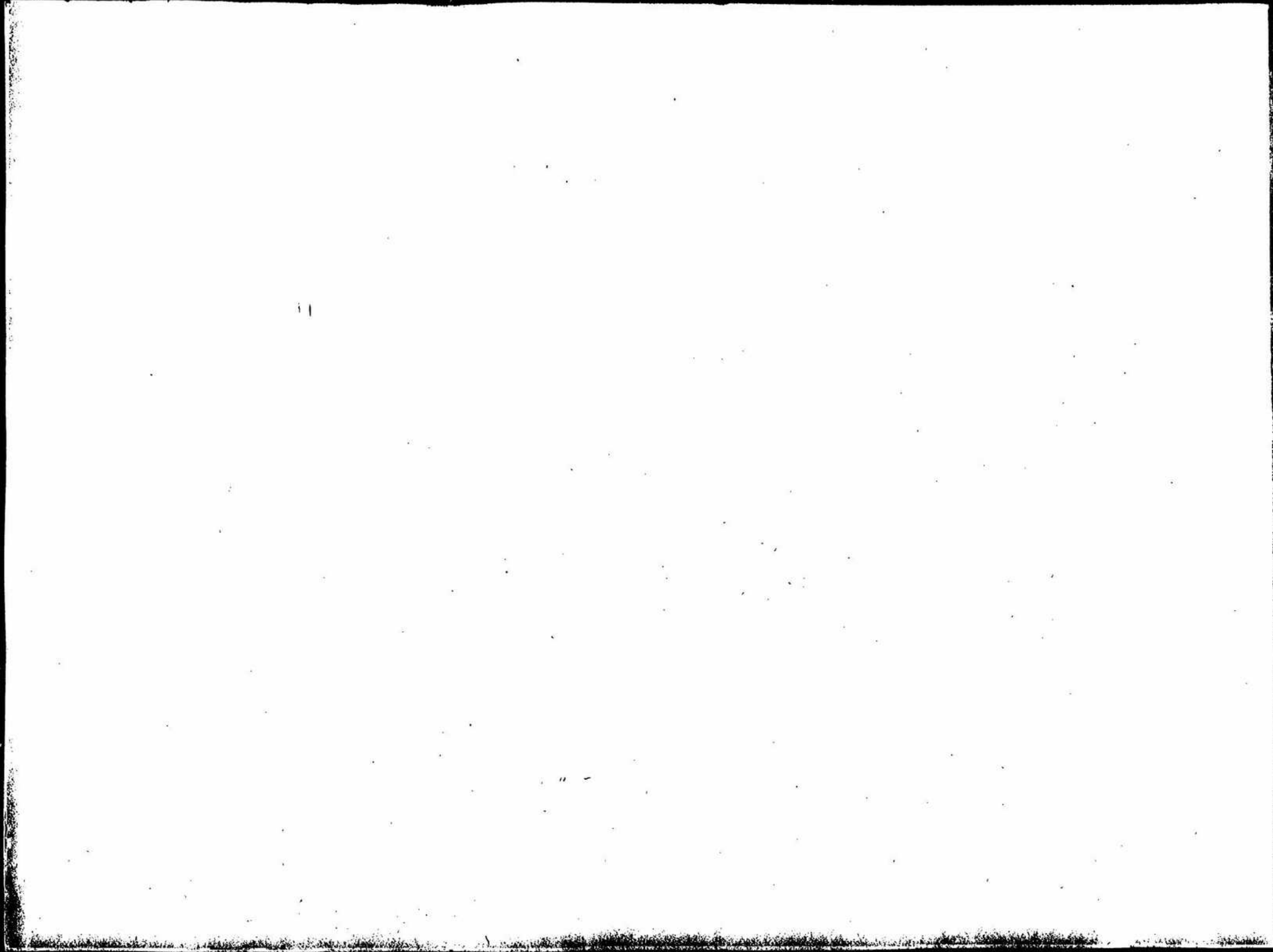


m 1 2 3 4 5 6 7 8 9 10

国立公文書館	
分類	② 赤
配架番号	3 A
	14
	54-1



昭和

本館
秘密文書
官(返書)

昭和
16年
11月
17日

計
昭

昭和十八年九月七日
機密(第166號)案
三陸省

本省公用事務後商工省
機密文書 一級主任
官へ返すこと年度

一部 軍資社
機 密

昭和十八年度第一四三期生産実績表
四〇部内 号
一八總局第二五五二号
昭和十八年九月七日
商工省・總務局・生産課長

計画品目月別生産実績表
(内地・商工省担当品目)

国立公文書館		
分類		
配架番号		54-

裏面白紙

品目名	單位	區分	四月	五月	六月	合計	備考
品名		計畫	325,900	326,400	325,700	978,000	
普通鋼々材	噸	実績	351,302	377,683	352,369	1,081,354	
普通鋼々材		比率	107	115	108	110	
普通鋼々塊		計畫					
普通鋼々塊		実績	475,249	506,877	482,708	1,465,144	
普通鋼々塊		比率					
普通鋼		計畫	205,600	204,700	290,700	861,000	
普通鋼		実績	333,560	346,131	311,701	991,392	
普通鋼		比率	116	121	107	115	
普通鋼		計畫	16,250	16,250	16,250	48,750	
普通鋼		実績	16,115	17,946	18,162	52,223	
普通鋼		比率	99	110	111	107	
普通鋼		計畫	170,711	170,824	170,925	512,500	
普通鋼		実績	215,556	225,879	22,941	670,866	
普通鋼		比率	126	132	134	130	
普通鋼		計畫	12,649	12,660	12,676	37,985	
普通鋼		実績	13,199	14,862	14,331	42,392	
普通鋼		比率	104	117	113	111	
普通鋼		計畫	6432	6,436	6,444	19,312	
普通鋼		実績	5,643	6,300	6,960	18,903	
普通鋼		比率	87	97	108	97	
普通鋼		計畫	759	757	756	2,272	
普通鋼		実績	858	1,152	688	2,698	
普通鋼		比率	113	152	91	112	
普通鋼		計畫	3075	3077	3078	9230	
普通鋼		実績	2,424	3,063	3,037	8,524	
普通鋼		比率	80	99	98	93	
普通鋼		計畫	1,554	1,558	1,560	4,672	
普通鋼		実績	3,660	3,925	3,240	10,725	
普通鋼		比率	235	245	207	229	
普通鋼		計畫	536	537	544	1,617	

裏面白紙

品目名	單位	區分	四月	五月	六月	合計	備考
710アロイ 710チタン	砵	実績	304	342	305	951	
		比率	56	63	56	58	
710モリブデン	"	計画	45	44	43	132	
		実績	29	12	19	66	
7107ナシム	"	比率	64	40	44	50	
		計画	22	24	24	70	
710ホスホル	"	実績	24	38	32	94	
		比率	109	158	132	134	
710チタン	"	計画	213	214	213	640	
		実績	176	106	36	318	
製鋼原鉄	"	比率	22	49	16	49	
		計画	13	13	14	40	
特殊鋼々材	"	実績	21	18	14	53	
		比率	161	138	100	132	
ニッケル	"	計画					
		実績	10,937	11,529	22,544	45,070	
コバルト	"	比率					
		計画	33,313	33,317	33,370	100,000	
鋼索	"	実績	50,968	57,519	48,038	156,525	合得銀持費
		比率	152	172	143	156	
石炭	千選	計画	137	149	159	445	
		実績	3	2	2	7	
鋼索	"	計画					
		実績	2,205	2,122	2,509	6,836	
石炭	千選	比率					
		計画	4,404	4,449	4,326	13,239	
石炭	千選	実績	4,429	4,626	4,040	13,155	

煉面白班

品目名	單位	區分	四月		五月		六月		合計	備考
			比	率	比	率	比	率		
アルミニウム	噸		101	103	92	99	26376			
			8.522	9033	8215	26376				
			8.590	9238	9059	26887				
			100	102	102	101				
			252	261	272	791				
マグネシウム			242	250	230	722				
			73	75	84	81				
			22014	22746	22004	67964				
アルミナ			20542	22071	22412	65041				
			93	96	97	95				
電極 (天然)			4229	4525	4251	13005				
電極 (人造)			1241	2365	2047	6253				
氷晶石			1717	1983	1902	5602				
ピッチコークス			4950	5124	5124	15252				
鉄網石			237000	237900	238600	713500				
			162126	195036	223170	586332				
			70	81	93	82				
			83200	83400	83400	250000				
砂			33396	34928	35917	104241				
			40	41	43	41				
			29000	28800	28900	86700				
マンガン			19211	23977	22733	66521				
			62	83	78	77				

裏面白紙

品目名	單位	區分		四月	五月	六月	合計	備考
		計	實					
ニッケル鉱 (兎原鉱)	噸	計						
		實	27573	30678	37052	95303		
ニッケル鉱 (精鉱)	"	計						
		實	205	335	275	815		
ク口山鉱	"	計						
		實	4495	4147	4326	12968		
タンブステン鉱 (重石)	"	計						
		實	66	73	71	210		
モリブデン鉱 (水鉛)	"	計						
		實	11	10	9	30		
銅 (鉱山)	"	計						
		實	7151	7160	7167	21479	銜石中/全量 換算量	
鉛 (鉱山)	"	計						
		實	6774	7067	6729	20570		
亜鉛 (鉱山)	"	計						
		實	74	98	93	265		
水銀 (鉱山)	"	計						
		實	1661	1661	1661	4983		
水	噸	計						
		實	1495	1805	1715	5015		
了んチモニー (鉱山)	"	計						
		實	70	108	103	281		
了んチモニー (鉱山)	"	計						
		實	6620	6620	6619	19859		
了んチモニー (鉱山)	"	計						
		實	6432	7815	7437	21686		
了んチモニー (鉱山)	"	計						
		實	97	112	112	309		
了んチモニー (鉱山)	"	計						
		實	12412	17668	16797	53927		
了んチモニー (鉱山)	"	計						
		實	20	20	20	60		
了んチモニー (鉱山)	"	計						
		實	40	44	42	126		
了んチモニー (鉱山)	"	計						
		實	100	110	105	315		
了んチモニー (鉱山)	"	計						
		實	2241	2241	2241	6723		

裏面白紙

品目名	單位	區分	四月	五月	六月	合計	備考
電氣銅	噸	実績	2,456	2,527	2,208	25,573	
		比率	102	103	106	103	
鉛	"	計畫	2,370	2,370	2,370	7,110	
		実績	2,275	2,242	2,255	6,772	
(製鍊)	"	比率	95	94	95	95	
		計畫	4,776	4,776	4,776	14,328	
亜鉛	"	実績	5,032	5,177	4,232	15,041	
		比率	105	108	101	104	
了ん毛一	"	計畫	51	51	51	153	
		実績	47	59	47	173	
(製鍊)	"	比率	131	115	92	113	
		計畫	150	170	190	510	
石綿	"	実績	134	163	320	627	
		比率	99	95	193	122	
(70%以上)	"	計畫	260	370	580	1,210	
		実績	274	304	90	668	
鐵	"	比率	105	82	15	55	
		計畫	22,368	22,950	22,741	68,059	
石油	"	実績	21,520	22,722	22,236	66,478	
		比率	96	99	97	97	
航空潤滑油	"	計畫	—	—	—	—	
		実績	—	—	—	—	
航空揮発油	"	比率	—	—	—	—	
		計畫	—	—	—	—	
普通揮発油	"	実績	3,244	5,904	12,006	23,154	
		比率	—	—	—	—	
重油	"	計畫	20,698	13,086	2,191	41,975	
		実績	27,990	10,941	12,204	57,135	

品目名	單位	分	四		五		六		合計	備考
			比	率	比	率	比	率		
人造普通潤滑油	升	比					100	100		
		計								
		実								
		比								
		率								
人造航空揮発油		比	93		92		93	270		
		計								
		実								
		比								
		率								
人造燈油		比								
		計	1060		1090		1090	3240		
		実	445		550		666	1661		
		比	41		50		61	51		
		率								
人造軽油		比	2300		2300		2335	6935		
		計								
		実	3393		4232		4365	11990		
		比	147		184		186	172		
		率								
人造重油		比	1590		1590		1397	4522		
		計	1561		1200		1207	3816		
		実	1409		76		86	84		
		比	90		683		684	2050		
		率								
人造普通揮発油		比	3449		1500		1534	6483		
		計	504		219		224	316		
		実								
		比								
		率								
含水酒精		比	1680		1311		1412	4403		
		計								
		実	100000		101050		92380	299430		
		比	90197		94970		92343	2775101		
		率	90		93		93	92		
硫		比								
		計								
		実	19236		16455		13132	42223		
		比								
		率								
石灰窒素		比								
		計								
		実								
		比								
		率								

裏面白紙

品目名	單位	區分	四月	五月	六月	合計	備考
セメント	税	計	353,200	353,200	353,200	1,059,600	
		實績	317,296	317,432	354,523	989,251	
シ-タ反	"	比	89	89	100	92	
		画	20,400	20,400	20,400	61,200	
奇性ノ-タ	"	計	22,559	20,932	24,031	75,522	
		實績	110	141	117	123	
硝	"	計	17,526	18,078	19,116	54,780	
		實績	18,785	22,254	19,124	60,223	
硝	"	比	106	123	100	109	
		画	9,044	2,501	2,523	26,068	
硝	"	計	1,952	1,379	1,729	5,060	
		實績	1,444	175	161	420	
硝	"	比	144	175	161	420	
		画	1,704	1,201	1,733	5,232	
ア-タノ-ル	"	計	524	616	539	1,679	
		實績	517	504	668	1,689	
アセトン	"	比	517	504	668	1,689	
		画					
合成ゴム	"	計					
		實績					
合成ゴム	"	比					
		画					

裏面白紙

品名	單位	區分	四月	五月	六月	合計	備考
工作機械	千円	実績	39,927	40,766	43,518	124,211	
		比率					
蒸氣機	"	計画	221	473	121	935	
		実績	221	473	121	935	
蒸氣タービン	"	比率	100	100	100	100	
		計画	370	400	410	1,180	
電氣炉	"	実績	272	448	410	1,136	
		比率	75	112	100	96	
電氣炉	"	計画	321	474	365	1,120	
		実績	221	474	365	1,120	
大型電動機	"	比率	100	100	100	100	
		計画	1,800	172	360	2,332	
基周波電機ドナル	"	実績	1,200	172	360	2,332	
		比率	100	100	100	100	
船用電氣機械	"	計画	571	698	587	1,856	
		実績	602	614	429	1,705	
接觸整流器	"	比率	105	87	82	91	
		計画	1,080	1,080	1,080	3,240	
工業計測器	"	実績	1,080	1,080	1,080	3,240	
		比率	100	100	100	100	
搬送通信機	"	計画					
		実績					
真空管	"	比率					
		計画	337	348	357	1,042	
真空管	"	実績	334	343	237	914	
		比率	99	98	66	87	
真空管	"	計画	676	676	676	2,028	
		実績	532	534	534	1,600	
真空管	"	比率	78	78	78	78	
		計画					
真空管	"	実績					
		比率					

裏面白紙

品目名	單位	區	四		五		六		計	備	乃
			比	畫	比	畫	比	畫			
無線送受信機	十回			77	77	78		234			
			計	77	77	78		234			
			實	100	100	100		100			
熔接式反應塔	"										
			計								
			實								
連續式瓦斯發生炉	"										
			計								
			實								
自動式射出成型機	"										
			計								
			實								
縫紉機	"										
			計	26	26	41		67			
			實	26	26	41		67			
磁氣理別機			比	100	100	100		100			
			計	438	588	501		1527			
			實	460	652	594		1712			
70 L 又	"		比	105	111	112		112			
			計	233	201	146		580			
			實	251	213	150		614			
製鉄用ロール	"		比	107	105	102		105			
			計								
			實								
特殊氣體圧縮機	"										
			比								
			計	193	149	165		507			
			實	226	151	124		561			
子工	"		比	117	101	111		110			

裏面白紙

品目名	單位	區分	四、月			五、月			六、月			合計	備考
			計	實	比	計	實	比	計	實	比		
圧込機	台	計	174	352	266	1392							
		實	219	169	907	1295							
		比	125	47	104	92							
軸	"	計	2212	2459	2434	22105							
		實	2886	2816	2204	25906							
		比	96	93	26	92							
工	"	計	2177	2179	2179	6535							
		實	1740	2105	1920	5765							
		比	79	96	88	88							
精密機	"	計	430	516	424	1430							
		實	432	437	306	1121							
		比	101	24	63	82							
蒸氣機関車	輛	計	—	2	5	7							
		實	—	—	—	—							
		比	—	—	—	—							
D51(官營)	"	計	264	511	525	130							
		實	263	385	395	1043							
		比	99	75	75	80							
電氣機関車	"	計	—	—	—	—							
		實	—	—	—	—							
		比	—	—	—	—							
EF10(官營)	"	計	29	42	39	11							
		實	29	19	05	53							
		比	100	45	12	48							
客電車	"	計	—	—	—	—							
		實	—	—	—	—							
		比	—	—	—	—							
スハ(官營)	"	計	45.4	21.1	21.9	224							
		實	45.3	15.6	20.5	214							
		比	99	73	93	92							
(民營)	"	計	—	—	—	—							
		實	—	—	—	—							
		比	—	—	—	—							

裏面白紙

品目名	單位	區分	四月	五月	六月	合計	備考
貨	輛	実績					
トム (官管)		比率					
		計画	452.6	964.6	1012.	2,435.2	
		実績	352.6	732.4	266.3	2,057.3	
		比率	77	86	75	84	
(民管)		計画					
信号保安装置	千円	実績					
		比率					
		計画	1250	1250	1250	3,750	
自動車	台	実績	1199	1280	792	3,271	
(軍管材料除く)		比率	95	102	63	87	
		計画					
分一七九自動車		実績	-	35	50	80	
(軍管材料除く)		比率					
		計画					
修理用部品	千円	実績	-	-	-	-	
		比率	-	-	-	-	
		計画					

裏面白紙



本省公用事務後商工省
機密文書取扱主任
官へ返却せられたる

一部 軍資機
機 密



昭和十八年度第十四号	四〇部内 24 号
計画品目月別生産実績表 (内地・商工省担当品目)	一八總計第二五五二号
	昭和十八年九月七日
	商工省・總務局・生産班課

裏面白紙

品目名	單位	區分	四月	五月	六月	合計	備考
普通鋼々材	延	計	325,900	326,400	325,700	977,600	
		實	351,302	377,683	352,369	1,081,354	
		比	107	115	108	110	
普通鋼々塊	延	計	475,249	506,977	412,708	1,465,144	
		實					
		比					
普通鋼銑	延	計	225,600	204,700	290,700	761,000	
		實	333,560	346,121	311,701	991,392	
		比	116	121	107	115	
普通鋼鐵鋼	延	計	16,250	16,250	16,250	48,750	
		實	6,115	17,746	18,162	52,223	
		比	99	110	111	107	
普通鋼鑄鋼	延	計	170,711	170,711	170,951	512,500	
		實	215,566	225,277	22,941	670,266	
		比	126	132	134	130	
7Iロアロイ	延	計	12,649	12,660	12,676	37,985	
		實	12,199	14,262	14,331	42,392	
		比	104	117	113	111	
7Iロマンガ	延	計	6432	6,436	6,444	19,312	
		實	5,643	6,300	6,960	18,903	
		比	87	97	108	97	
7Iロマンガ	延	計	759	757	756	2,272	
		實	857	1,132	688	2,677	
		比	113	152	91	118	
7Iロシリコン	延	計	3075	3077	3078	9230	
		實	2,474	3,063	3,037	8,574	
		比	80	99	98	93	
7Iロシリコン	延	計	1,554	1,558	1,560	4,672	
		實	3,660	3,825	3,240	10,725	
		比	235	245	207	229	
7Iロシリコン	延	計	536	537	544	1,617	
		實					
		比					

裏面白紙

品目名	單位	區分	四月	五月	六月	合計	備考
フエロアノイ フエロホスホル	kg	実績	304	342	305	951	
		比率	56	63	58	58	
フエロモリゲン	"	計画	45	44	43	132	
		実績	29	12	19	60	
フエロアノシム	"	比率	64	40	44	50	
		計画	22	24	24	70	
フエロアノシム	"	実績	24	38	32	94	
		比率	109	158	132	134	
フエロホスホル	"	計画	213	214	213	640	
		実績	176	106	83	365	
フエロチタン	"	比率	22	49	16	49	
		計画	13	13	14	40	
フエロチタン	"	実績	21	18	14	53	
		比率	161	138	100	132	
製鋼原料	"	計画					
		実績	10,937	11,589	22,544	45,070	
特殊鋼々材	"	比率					
		計画	33,313	33,317	33,370	100,000	
ニッケル	"	実績	50,968	57,519	48,028	156,515	
		比率	152	172	143	156	
コバルト	"	計画	137	149	159	445	
		実績	3	2	2	7	
鋼	"	計画					
		実績	2,205	2,122	2,509	6,836	
石	"	比率	4,404	4,449	4,386	13,239	
		計画	4,427	4,626	4,040	13,155	

裏面白紙

品目名	單位	區分	四月	五月	六月	合計	備考
アルミニウム	噸	比率	101	103	92	99	
		計畫	7522	9033	2215	26376	
マグネシウム	"	実績	8590	9238	9059	26887	
		比率	100	102	102	101	
アルミナ	"	計畫	252	261	272	771	
		実績	242	250	230	722	
アルミナ	"	比率	93	75	84	91	
		計畫	22014	22946	22004	67964	
電極 (天然)	"	実績	40542	22071	22412	85041	
		比率	13	96	97	95	
電極 (人造)	"	計畫	4229	4595	4251	13005	
		実績	1841	2365	2047	6253	
水晶石	"	計畫	1717	1983	1902	5602	
		実績	4950	5124	5124	15252	
ピッチコークス	"	比率	23700	23790	23860	71350	
		計畫	162126	195036	223170	580332	
鉄鋼石	"	実績	70	81	93	22	
		計畫	23200	83400	83400	250000	
砂	"	実績	33396	34928	35917	104241	
		比率	40	41	43	41	
マンガン鏡	"	計畫	22000	22200	22900	86700	
		実績	15211	23977	22733	66521	
		比率	62	83	72	77	

裏面白紙

品目名	單位	區分	四	五	六	月	月	合計	備	考
ニッケル鉍 (規量鉍量)	担	計								
		實	27573	30672	37052			95303		
		比								
ニッケル鉍 (精鉍量)	"	計								
		實	205	335	275			815		
		比								
ク口山鉍	"	計								
		實	4495	4147	4326			12968		
		比								
クングステン鉍 (重石)	"	計								
		實	66	73	714			210		
		比								
モリブデン鉍 (水鉍)	"	計								
		實	11	10	9			30		
		比								
銅 (鉍山)	"	計								
		實	7151	7160	7167			21479		全量 換算量
		比								
鉛 (鉍山)	"	計								
		實	6774	7067	6729			20579		
		比								
鉛 (鉍山)	"	計								
		實	1661	1661	1661			4983		
		比								
鉛 (鉍山)	"	計								
		實	1495	1805	1715			5015		
		比								
鉛 (鉍山)	"	計								
		實	70	108	103			186		
		比								
鉛 (鉍山)	"	計								
		實	6620	6620	6619			19859		
		比								
鉛 (鉍山)	"	計								
		實	6432	7815	7439			21686		
		比								
水 (鉍山)	"	計								
		實	12000	11000	16000			49000		
		比								
水 (鉍山)	"	計								
		實	17462	17662	16797			53927		
		比								
水 (鉍山)	"	計								
		實	15	20	15			50		
		比								
アノチモニー (鉍山)	"	計								
		實	40	44	42			126		
		比								
計	"	計								
		實	2241	2241	2241			2241		
		比								

裏面白紙

品目名	單位	區分	四月	五月	六月	合計	備考
電氣銅 (製鍊)	噸	実績	2,456	2,529	2,207	7,192	
		比率	102	103	106	103	
鉛 (製鍊)	噸	計畫	2,370	2,370	2,270	7,110	
		実績	2,275	2,242	2,255	6,772	
亜鉛 (製鍊)	噸	比率	95	94	95	95	
		計畫	4,776	4,776	4,776	14,328	
亜鉛 (製鍊)	噸	実績	4,776	5,000	4,776	14,552	
		比率	100	105	100	102	
アイン毛一 (糸)	噸	計畫	51	51	51	153	
		実績	47	59	47	153	
石綿 (7級品以上)	噸	比率	92	115	92	110	
		計畫	150	170	190	510	
石	噸	実績	134	163	320	627	
		比率	89	95	173	132	
螢石 (70%以上)	噸	計畫	260	370	520	1,150	
		実績	274	304	70	648	
石油	噸	比率	105	82	15	85	
		計畫	22,368	22,950	22,741	68,059	
石油	噸	実績	21,520	22,722	22,236	66,478	
		比率	96	99	97	97	
航空潤滑油	噸	計畫	—	—	—	—	
		実績	—	—	—	—	
航空揮発油	噸	計畫	3,244	5,904	12,006	23,154	
		実績	—	—	—	—	
普通揮発油	噸	計畫	—	—	—	—	
		実績	20,698	13,086	2,191	41,975	
重油	噸	計畫	—	—	—	—	
		実績	27,970	10,941	12,104	57,135	

裏面白紙

品目名	單位	分	四	五	六	月	合計	備	考
		比							
		計			100		100		
人造普通機油	升	實							
		比							
人造航空機油		計							
		實							
		比	93	92	93		278		
人造燈油		計							
		實							
		比							
人造輕油		計	1060	1070	1090		3240		
		實	445	550	666		1661		
		比	41	50	61		51		
人造重油		計	2300	2300	2335		6935		
		實	3393	4232	4365		11990		
		比	147	184	186		172		
人造普通機油		計	1561	1570	1599		4730		
		實	1409	1200	1207		3816		
		比	90	76	86		84		
無水酒精		計	2883	2883	2884		8650		
		實	3441	1500	1534		6483		
		比	50%	21%	22%		316		
含水酒精		計							
		實	7680	1311	1412		4403		
		比							
硫	安	計	100.000	101.050	92.380		299.430		
		實	90.197	94970	92.343		277.510		
		比	90	193	93		192		
石灰窯素		計							
		實	19.236	16455	13.132		48.223		
		比							

煉面白糖

品目名	單位	區分	四月	五月	六月	合計	備考
セメント	税	計	353,260	353,260	353,260	1,059,600	
		實	317,296	317,432	354,523	989,251	
		比	189	189	100	- 92	
ソーダ灰	"	計	20,400	20,400	20,400	61,200	
		實	22,559	22,932	24,031	75,522	
		比	110	141	117	123	
苛性ソーダ	"	計	17,526	12,078	17,116	54,780	
		實	12,725	22,254	19,124	60,223	
		比	106	123	100	109	
硝酸	"	計	9,044	2,501	2,523	26,068	
		實					
		比					
硝酸安	"	計	1,952	1,379	1,729	5,060	
		實					
		比					
硝酸ソーダ	"	計	144	175	161	480	
		實					
		比					
メタノール	"	計	1,704	1,201	1,733	5,238	
		實					
		比					
ブタノール	"	計	524	616	539	1,679	
		實					
		比					
アセトン	"	計	517	504	662	1,689	
		實					
		比					
合成ゴム	"	計					
		實					
		比					
計					1,301.24		

裏面白紙

品目名	單位	區分	四月	五月	六月	合計	備考
工作機械	千円	実績	39,727	40,766	43,518	124,271	
		比率					76
蒸氣機		計	281	473	121	935	
		実績	281	473	121	935	
		比率	100	100	100	100	
		計	370	400	410	1,180	
蒸氣タービン		実績	272	448	410	1,136	
		比率	75	112	100	76	
電氣炉		計	221	474	365	1,120	
		実績	221	474	365	1,120	
		比率	100	100	100	100	
		計	1,800	172	360	2,332	
大型電動機		実績	1,800	172	360	2,332	
		比率	100	100	100	100	
高周波電氣下り		計	571	698	587	1,856	
		実績	602	614	489	1,705	
		比率	105	87	83	91	
		計	1,080	1,080	1,080	3,240	
船用電氣機械		実績	1,080	1,080	1,080	3,240	
		比率	100	100	100	100	
待觸整流器		計					
		実績					
		比率					
		計	337	342	357	1,042	
工業計測器		実績	334	343	237	914	
		比率	99	98	66	87	
搬送通信機器		計	676	676	676	2,028	
		実績	532	534	534	1,600	
		比率	78	78	78	78	
		計					
真空管		実績					
		比率					

裏面白紙

品目名	單位	區	四 月		五 月		六 月		合 計	備 考
			比	率	比	率	比	率		
無線送受信機	十円	}	計	77	77	77	77	234		
			実	77	77	77	77	234		
熔接式反應塔	"	}	計	100	100	100	100	100		
			実	—	—	—	—	—		
連続式瓦斯發生炉	"	}	計	—	—	—	—	—		
			実	—	—	—	—	—		
自動式射出成型機	"	}	計	—	—	—	—	—		
			実	—	—	—	—	—		
高速噴霧穿孔機	"	}	計	—	—	—	—	—		
			実	—	—	—	—	—		
磁氣選別機	"	}	計	26	—	—	41	67		
			実	26	—	—	41	67		
7°しス	"	}	計	100	—	—	100	100		
			実	438	588	501	594	1,527		
製鉄用ロール	"	}	計	460	652	594	1,712			
			実	105	111	118	112			
特殊氣體圧縮機	"	}	計	233	201	146	580			
			実	251	213	150	614			
子工	"	}	計	107	105	102	105			
			実	—	—	—	—			
子工	"	}	計	193	149	165	507			
			実	226	151	124	561			
子工	"	}	計	117	101	111	110			
			実	—	—	—	—			

裏面白紙

品目名	單位	區分	四	五	六	月	合計	備
圧延機	台	計	174	352	266	1392		
		実	219	169	707	1295		
軸		比	125	47	104	92		
		計	2212	2459	2434	22105		
工	具	実	2886	8216	2204	25906		
		比	76	93	86	92		
精密機		計	2177	2179	2179	6535		
		実	1740	2105	1920	5765		
蒸氣機		比	79	76	28	28		
		計	430	516	424	1430		
D51 (官營)		実	432	437	306	1121		
		比	101	24	63	82		
" (民營)		計	—	2	5	7		
		実	—	2	2	2		
電氣機		計	—	—	—	—		
		実	—	—	—	—		
EF10 (官營)		比	26.4	51.1	52.5	130.		
		計	26.3	38.5	39.5	106.9		
" (民營)		実	199	78	75	104.3		
		比	—	—	—	—		
電氣機		計	—	—	—	—		
		実	—	—	—	—		
" (官營)		比	2.9	42	3.9	11.		
		計	2.9	1.9	0.5	5.3		
" (民營)		実	100	45	12	42		
		比	—	—	—	—		
電		計	—	—	—	—		
		実	—	—	—	—		
" (官營)		比	45.4	21.1	21.9	22.4		
		計	45.3	15.6	20.5	21.4		
" (民營)		実	72	73	93	92		
		比	—	—	—	—		

裏面白紙

品名	目名	單位	區分		四月	五月	六月	合計	備考
			案	績					
貨	車	輛	比	率					
	トム(官營)		計	画	452.6	964.6	1012	2,435.2	
	〃		実	績	352.6	832.4	2663	2,057.3	
	(民營)	〃	比	率	177	86	25	84	
	信号保安装置		計	画					
			実	績					
		千円	比	率					
	自動車		計	画	1250	1250	1250	3,750	
	(軍用器材除く)		実	績	1199	1280	792	3,271	
		〃	比	率	95	102	63	87	
	分一七九自動車		計	画					
	(軍用器材を含む)		実	績	—	35	50	80	
	修理用部品	千円	比	率					
			計	画	—	—	—	—	
			実	績	—	—	—	—	

裏面白紙

18年9月17日
166

本書、自著、商工省
機密文、三三三
官、返、

一部 軍資秘
機 密

昭和十八年度第一四三期三定表
四〇部、内 35 号
一八總局第五五二号
昭和十八年九月六日
商工省・總務局・生産振興課
計画品目別生産実績表
(内地・商工省担当品目)

国立公文書館	
分類	
配架番号	54-

裏面白紙

品目名	單位	區分	四月	五月	六月	合計	備考
普通鋼	噸	計畫	325.900	326.400	325.700	978.000	
		実績	351.302	377.683	352.369	1081.354	
		比率	107	115	108	110	
普通鋼	塊	計畫	475249	506977	482708	1465144	
		実績					
		比率					
普通鋼	噸	計畫	265.600	204.700	290.700	761.000	
		実績	333.560	346.121	311.701	991.392	
		比率	116	121	107	115	
普通鋼	噸	計畫	16.250	16.250	16.250	48.750	
		実績	16.115	17.946	18.162	52.223	
		比率	99	110	111	107	
普通鋼	噸	計畫	170.71	170.24	170.95	512.50	
		実績	215.56	225.87	22.941	670.86	
		比率	126	132	134	130	
普通鋼	噸	計畫	12.649	12.660	12.676	37.985	
		実績	12.199	14.862	14.331	42.392	
		比率	104	117	113	111	
普通鋼	噸	計畫	6432	6436	6444	19312	
		実績	5643	6300	6960	18903	
		比率	87	97	108	97	
普通鋼	噸	計畫	759	757	756	2272	
		実績	858	1152	688	2698	
		比率	113	152	91	116	
普通鋼	噸	計畫	3075	3077	3072	9230	
		実績	2484	3063	3037	8574	
		比率	80	99	98	93	
普通鋼	噸	計畫	1554	1558	1560	4672	
		実績	3660	3925	3240	10725	
		比率	235	245	207	229	
普通鋼	噸	計畫	536	537	544	1617	

裏面白紙

品目名	單位	區分	四月	五月	六月	合計	備考
7工口アロイ 7工口チタン	吨	実績	304	342	305	951	
		比率	56	63	56	58	
7工口モリブデン	"	実績	45	44	43	132	
		比率	29	18	19	66	
7工口チタム	"	実績	64	40	44	50	
		比率	22	24	24	70	
7工口ホスホル	"	実績	24	38	32	94	
		比率	109	158	132	134	
7工口チタン	"	実績	213	214	213	640	
		比率	176	106	36	318	
7工口チタン	"	実績	22	49	16	49	
		比率	13	13	14	40	
7工口チタン	"	実績	21	18	14	53	
		比率	161	138	100	132	
製鋼原料	"	実績	10,937	11,589	22,544	45,070	
		比率	32,313	32,317	33,370	100,000	
特殊鋼々材	"	実績	50,968	57,519	48,038	156,525	合符級特許
		比率	152	172	143	156	
ニッケル	"	実績	137	149	159	445	
		比率					
コバルト	"	実績	3	2	2	7	
		比率					
鋼	"	実績	2,205	2,122	2,507	6,836	
		比率					
石	"	実績	4,404	4,449	4,386	13,239	
		比率	4,489	4,626	4,040	13,155	

品目	單位	區分	四 月				五 月				六 月				合 計	備 考		
			比	計	實	率	比	計	實	率	比	計	實	率			比	計
アルミニウム																		
		比	101	103	92	99												
		計	8,528	9,033	8,815	26,376												
		實	8,590	9,238	9,059	26,887												
		比	100	102	102	101												
		計	252	261	272	791												
		實	242	250	230	722												
マグネシウム		比	93	75	84	91												
		計	22,014	22,746	22,004	67,964												
		實	20,542	22,071	22,412	65,041												
アルミ十		比	73	96	97	95												
		計	4,229	4,525	4,251	13,005												
電		比																
		計																
		實																
		比																
		計	1,841	2,365	2,047	6,253												
電		比																
		計																
		實																
		比																
		計	1,717	1,923	1,902	5,602												
水晶石		比																
		計																
		實																
		比																
		計	4,950	5,184	5,124	15,258												
ピーチコークス		比																
		計	237,000	237,900	232,600	713,500												
		實	182,126	195,036	223,170	586,332												
鉄燐石		比																
		計																
		實																
		比																
		計	70	81	93	23												
		實																
		比																
		計	23,200	23,400	23,400	250,000												
砂		比																
		計	33,376	34,722	35,717	104,241												
		實	40	41	43	41												
		比																
		計	29,000	28,800	28,900	86,700												
		實	19,711	23,977	22,733	66,521												
マンガング		比																
		計	62	23	72	77												

裏面白紙

品目名	單位	區分	四月	五月	六月	合計	備考
ニッケル鉱	噸	計					
(純原鉱)		實績	27573	30672	37652	95303	
		比率					
ニッケル鉱	噸	計					
(精鉱)		實績	205	335	275	815	
		比率					
ク口山鉱	噸	計					
		實績	4495	4147	4326	12968	
		比率					
ワングステン鉱	噸	計					
(重石)		實績	66	73	71	210	
		比率					
モリブデン鉱	噸	計					
(水鉛)		實績	11	10	9	30	
		比率					
銅		計					
		實績	7151	7160	7167	21479	鉛石中ノ全量換算
		比率					
鉛		計					
(鉱山)		實績	6774	7067	6729	20570	
		比率	94	98	93	95	
		計					
		實績	1661	1661	1661	4983	
		比率					
鉛		計					
(鉱山)		實績	1495	1205	1715	5015	
		比率	90	102	103	100	
		計					
		實績	6620	6620	6619	19759	
		比率					
亜鉛		計					
(鉱山)		實績	6432	7815	7427	21626	
		比率	97	112	112	109	
		計					
		實績	12462	17662	16797	53927	
		比率					
水銀	斤	計					
(鉱山)		實績	20	20	20	60	
		比率					
アインモニー	噸	計					
(鉱山)		實績	40	44	42	126	
		比率	100	110	105	105	
		計					
		實績	2241	2241	2241	24723	
		比率					

裏面白紙

品目名	單位	區分	四月	五月	六月	合計	備考
電氣銅 (製鍊)	稅	実績	2,456	1,527	2,208	45,573	
		比率	102	103	106	103	
鉛 (製鍊)		計畫	2,370	2,370	2,270	7,110	
		実績	2,275	2,242	2,255	6,772	
		比率	95	94	75	95	
		計畫	4,776	4,776	4,776	14,328	
亜鉛 (製鍊)		実績	5,032	3,177	4,232	15,041	
		比率	105	107	101	104	
アセチレン		計畫	51	51	51	153	
		実績	47	57	47	173	
(10%以上)		比率	131	115	92	113	
		計畫	150	170	190	510	
石綿 (7級品以上)		実績	134	163	320	627	
		比率	77	75	173	122	
螢石 (70%以上)		計畫	260	370	520	1,210	
		実績	274	304	70	667	
石油		比率	105	22	15	55	
		計畫	22,368	22,950	22,741	68,059	
航空潤滑油		実績	21,520	22,722	22,236	66,478	
		比率	96	99	97	97	
航空揮発油		計畫	-	-	-	-	
		実績	-	-	-	-	
普通揮発油		計畫	5,244	5,904	12,006	23,154	
		実績	20,698	13,076	2,191	41,975	
重油		計畫	-	-	-	-	
		実績	21,990	10,941	12,204	57,135	

裏面白紙

品目名	單位	區分		四月	五月	六月	合計	備考
		比	率					
人造普通潤滑油	升	計	畫			100	100	
		實	績					
人造航空揮発油	"	計	畫					
		實	績					
人造燈油	"	比	率	93	92	93	272	
		計	畫					
人造輕油	"	實	績					
		比	率					
人造重油	"	計	畫	1060	1090	1090	3240	
		實	績	445	550	666	1661	
人造普通揮発油	"	比	率	41	50	61	51	
		計	畫	2300	2300	2335	6935	
無水酒精	"	實	績	3393	4232	4365	11990	
		比	率	147	124	126	172	
含水酒精	"	計	畫	1561	1570	1397	4522	
		實	績	1409	1200	1207	3816	
石灰窒素	"	比	率	90	76	86	84	
		計	畫	623	623	624	2050	
硫酸	"	實	績	3449	1500	1534	6423	
		比	率	504	219	224	316	
含水酒精	"	計	畫					
		實	績	1620	1311	1412	4403	
石灰窒素	"	比	率					
		計	畫	100.000	101.050	92.380	279.430	
硫酸	"	實	績	90.197	94970	92343	277.510	
		比	率	90	93	93	92	
石灰窒素	"	計	畫					
		實	績	19.236	16455	13.132	42.223	
石灰窒素	"	比	率					
		計	畫					

裏面白紙

品目名	單位	區分	四月	五月	六月	合計	備考
セメント	〃	計	353,200	353,200	353,200	1,057,600	
		実績	317,896	317,432	354,523	929,851	
		比率	89	89	100	92	
ソーダ灰	〃	計	20,400	20,400	20,400	61,200	
		実績	22,559	22,932	24,031	75,522	
		比率	110	141	117	123	
苛性ソーダ	〃	計	17,526	12,078	17,116	54,780	
		実績	12,775	22,254	19,124	60,223	
		比率	106	123	100	107	
硝酸	〃	計	2044	2,501	2,523	26,068	
		実績					
		比率					
硝酸	〃	計	1,792	1,379	1,729	5,060	
		実績					
		比率					
硝酸ソーダ	〃	計	144	175	161	480	
		実績					
		比率					
メタノール	〃	計	1,704	1,201	1,733	5,238	
		実績					
		比率					
ブタノール	〃	計	524	616	539	1,679	
		実績					
		比率					
アセトン	〃	計	517	504	662	1,689	
		実績					
		比率					
合成ゴム	〃	計					
		実績					
		比率					
	〃	計					
		実績					
		比率					

裏面白紙

品目名	單位	區分		四月	五月	六月	合計	備考
		実績	計画					
工作機械	千円	実績	計画	38927	40766	43518	124271	
		比率						
蒸氣機	"	実績	計画	281	473	121	935	
		比率						
蒸氣タービン	"	実績	計画	281	473	121	935	
		比率						
電氣炉	"	実績	計画	100	100	100	100	
		比率						
大型電動機	"	実績	計画	570	400	410	1180	
		比率						
電氣炉	"	実績	計画	270	448	410	1136	
		比率						
電氣炉	"	実績	計画	75	112	100	76	
		比率						
電氣炉	"	実績	計画	221	474	365	1120	
		比率						
電氣炉	"	実績	計画	221	474	365	1120	
		比率						
電氣炉	"	実績	計画	100	100	100	100	
		比率						
電氣炉	"	実績	計画	1000	172	360	2332	
		比率						
電氣炉	"	実績	計画	100	100	100	100	
		比率						
電氣炉	"	実績	計画	571	692	527	1856	
		比率						
電氣炉	"	実績	計画	602	614	429	1705	
		比率						
電氣炉	"	実績	計画	105	27	23	91	
		比率						
電氣炉	"	実績	計画	1080	1080	1080	3240	
		比率						
電氣炉	"	実績	計画	1080	1080	1080	3240	
		比率						
電氣炉	"	実績	計画	100	100	100	100	
		比率						
電氣炉	"	実績	計画	—	—	—	—	
		比率						
電氣炉	"	実績	計画	—	—	—	—	
		比率						
電氣炉	"	実績	計画	—	—	—	—	
		比率						
電氣炉	"	実績	計画	237	342	357	1042	
		比率						
電氣炉	"	実績	計画	334	343	237	914	
		比率						
電氣炉	"	実績	計画	97	78	66	27	
		比率						
電氣炉	"	実績	計画	676	676	676	2022	
		比率						
電氣炉	"	実績	計画	532	534	534	1600	
		比率						
電氣炉	"	実績	計画	72	72	72	72	
		比率						
電氣炉	"	実績	計画	—	—	—	—	
		比率						
電氣炉	"	実績	計画	—	—	—	—	
		比率						

裏面白紙

品目名	單位	區	四月		五月		六月		合計	備
			比	率	比	率	比	率		
無線送受信機	千円		計	77	77	78	78	234		
			実	71	72	78	78	234		
熔接式反應塔	"		比	100	100	100	100	100		
			計							
連統式瓦斯發生機	"		比							
			計							
自動式射出成型機	"		比							
			計							
高速度磨眼穿孔機	"		比							
			計							
磁氣理別機	"		比	26	26	41	41	67		
			計							
70L又	"		比	100	100	100	100	100		
			計							
製鉄用ロール	"		比	438	460	588	594	1527		
			計							
特殊氣體壓縮機	"		比	105	111	112	112	112		
			計							
千工	"		比	233	233	201	146	520		
			計							
千工	"		比	251	213	150	150	614		
			計							
千工	"		比	107	105	102	105	105		
			計							
千工	"		比							
			計							
千工	"		比	193	149	165	165	507		
			計							
千工	"		比	226	151	124	124	561		
			計							
千工	"		比	117	101	111	111	110		
			計							

裏面白紙

品目名	單位	區分	四			五			六			合計	備考
			計	實	比	計	實	比	計	實	比		
屋建機	千円	計	174	352	266	1392							
		實	219	169	707	1295							
		比	125	47	104	92							
軸承	"	計	2212	2459	2434	22105							
		實	2886	2816	2204	25906							
		比	76	93	86	92							
工具	"	計	2177	2179	2179	6535							
		實	1740	2105	1920	5765							
		比	79	76	82	82							
精密機	"	計	430	516	424	1430							
		實	432	437	306	1121							
		比	101	24	63	82							
蒸氣機関車	輛	計	—	2	5	7							
		實											
		比											
-D51(官營)	"	計	264	511	525	130							
		實	263	325	325	1043							
		比	99	75	75	80							
電氣機関車	"	計											
		實											
		比											
EF10(官營)	"	計	29	42	39	11							
		實	27	19	25	53							
		比	100	45	12	42							
客電車	"	計											
		實											
		比											
スハ(官營)	"	計	45.4	21.1	21.9	224							
		實	45.3	15.6	20.5	214							
		比	99	73	93	92							
(民營)	"	計	—	—	—	—							
		實											
		比											

WDC 223569

品目	車名	單位	區分	四月	五月	六月	合計	備考
貨	トム (空管)	輛	実績	452.6	964.6	1012.	2,435.2	
			計画					
			実績	352.6	732.4	766.3	2,057.3	
			計画					
	(民管)		実績	77	86	85	24	
			計画					

3557

品名	單位	區	分	四	五	六	合計	備考
貨車	輛	實	績					
トム (官營)		比	率					
		計	画	452.6	964.6	1012	2435.2	
		實	績	352.6	732.4	766.3	2057.3	
(民營)		比	率	77	86	85	84	
信号保安装置	千円	計	画					
		實	績					
		比	率					
自動車	台	計	畫	1250	1250	1250	3750	
(軍用除除)		實	績	1159	1220	792	3271	
		比	率	75	102	63	87	
		計	画					
		實	績	1	35	50	80	
(軍用除除)		比	率					
修理用部品	千円	計	画					
		實	績					
		比	率					

裏面白紙

社名	当座	名目	種別					備考	
			債	預	貸	受	支		
東京海上火災	○	当座	現金	○	○	○	○	○	
			債権	○	○	○	○	○	
			貸付	○	○	○	○	○	
			受取	○	○	○	○	○	
			支取	○	○	○	○	○	
東京海上火災	○	当座	現金	○	○	○	○	○	
			債権	○	○	○	○	○	
			貸付	○	○	○	○	○	
			受取	○	○	○	○	○	
			支取	○	○	○	○	○	

裏面白紙

一部 算 賃 稅
機 密

昭和十八年度第一回至第三回生産表
 四〇部、内
 一八總局第二五五二号
 昭和十八年九月七日
 商工省・總務局・生産課
 計画品目月別生産家續表
 (内地・商工省担当品目)

国立公文書館		
分類		
配架番号		57-1

裏面白紙

品目名	單位	區計	分	四月	五月	六月	合計	備考
普通鋼々材	噸	計	畫績率	325900	326400	325700	978000	
		實		351302	377683	352369	1081354	
		比		107	115	108	110	
普通鋼々塊		計	畫績率	475249	506777	422702	1465144	
		實		285600	204700	290700	781000	
		比		333560	346131	311701	991392	
普通鋼 錠		計	畫績率	116	121	107	115	
		實		16250	16250	16250	48750	
		比		16115	17946	18162	52223	
普通鋼 鑄鋼		計	畫績率	99	110	111	107	
		實		17071	17074	17095	51250	
		比		21556	22577	22941	67026	
7Eロアロイ		計	畫績率	126	132	134	130	
		實		12647	12660	12676	37985	
		比		12199	14262	14331	42372	
總計		計		104	117	113	111	
		實		6432	6436	6444	19312	
		比		5643	6300	6960	18903	
7Eロマンガ		計	畫績率	87	97	108	97	
		實		759	757	756	2272	
		比		852	1152	688	2672	
7Eロマンガ		計	畫績率	113	152	91	112	
		實		3075	3077	3072	9230	
		比		2474	3063	3037	8574	
7Eロシリコン		計	畫績率	20	99	98	93	
		實		1554	1558	1560	4672	
		比		3660	3725	3240	10725	
7Eロクロム		計	畫績率	235	245	207	229	
		實		536	537	544	1617	
		比						

品目名	單位	區分	四月	五月	六月	合計	備	考
フエロアロイ フエロ合金	錠	実績	304	342	205	951		
		比率	56	63	56	58		
フエロモリブデン	〃	計	45	44	43	132		
		実績	29	12	19	66		
フエロナジウム	〃	比率	64	40	44	50		
		計	22	24	24	70		
フエロホスホル	〃	実績	24	32	32	94		
		比率	109	158	132	134		
フエロホスホル	〃	計	213	214	213	640		
		実績	176	106	36	312		
フエロチタン	〃	比率	22	49	16	49		
		計	13	13	14	40		
フエロチタン	〃	実績	21	18	14	53		
		比率	167	132	100	132		
製鋼原鉄	〃	計						
		実績	10,937	11,529	22,544	45,070		
特殊鋼々材	〃	比率						
		計	33,313	32,317	33,370	100,000		
ニッケル	〃	実績	50,968	57,519	42,638	154,525		
		比率	152	172	143	156		
コバルト	〃	計	137	149	159	445		
		実績						
鋼索	〃	比率	3	2	2	7		
		計						
石炭	千錠	実績	2,205	2,122	2,509	6,836		
		比率						
石炭	千錠	計	4,404	4,449	4,326	13,239		
		実績	4,429	4,626	4,040	13,155		

裏面白紙

品目	名	單位	區分		四、月	五、月	六、月	合計	備考
			比	率					
			101	103	92	99			
			2,522	9033	2,815	26,376			
アルミニウム	錠		2,590	9,232	9,059	26,287			
			100	102	102	101			
			252	261	272	771			
マグネシウム	〃		242	250	230	722			
			73	75	84	91			
			220/4	21,746	22,004	67,964			
アルミニウム	〃		20,542	22,071	22,412	65,041			
			93	96	97	95			
電	極		4,229	4,525	4,251	13,005			
(天然)									
電	極		1,241	2,365	2,047	6,253			
(人造)									
氷晶石	石		1,717	1,923	1,902	5,622			
ビニール	シート		4,950	5,124	5,124	15,252			
			237,000	237,900	232,600	713,500			
鉄網	石		162,126	195,036	223,170	576,332			
			70	81	93	82			
			22,200	23,400	23,400	250,000			
砂	鉄		33,376	34,722	35,717	104,241			
			40	41	43	41			
			29,000	22,900	28,900	86,700			
マンガン	錠		19,711	23,977	22,733	66,521			
			62	83	72	77			

裏面白紙

品目名	單位	區分		四月	五月	六月	合計	備考
		計	比					
ニッケル錠 (鏡系錠)	錠	計		27572	30677	37052	95303	
		比						
ニッケル錠 (精錠)	錠	計		205	335	275	815	
		比						
ク口山錠	錠	計		4495	4147	4326	12968	
		比						
クングステン錠 (重石)	錠	計		66	73	71	210	
		比						
モリブデン錠 (水錠)	錠	計		11	10	9	30	
		比						
銅 (錠山)	錠	計		7151	7160	7167	21479	錠山/全量
		比						
鉛 (錠山)	錠	計		6774	7067	6729	20570	
		比						
鉛 (錠山)	錠	計		1661	1661	1661	4983	
		比						
鉛 (錠山)	錠	計		1495	1305	1715	5015	
		比						
鉛 (錠山)	錠	計		90	108	103	100	
		比						
鉛 (錠山)	錠	計		6620	6620	6619	19859	
		比						
鉛 (錠山)	錠	計		1432	7815	7437	21626	
		比						
水 銀 (錠山)	錠	計		97	112	112	107	
		比						
水 銀 (錠山)	錠	計		12462	17662	16797	53927	
		比						
アノキモニ (錠山)	錠	計		20	20	20	60	
		比						
アノキモニ (錠山)	錠	計		40	44	42	126	
		比						
アノキモニ (錠山)	錠	計		100	110	105	105	
		比						
アノキモニ (錠山)	錠	計		2241	2241	2241	24723	
		比						

裏面白紙

品目名	單位	區分	四月	五月	六月	合計	備考
電氣銅 (製鍊)	噸	実績	2,456	1,527	2,202	25,573	
		比率	102	103	106	103	
鉛 (製鍊)	噸	計	2,370	2,370	2,370	7,110	
		実績	2,295	2,242	2,255	6,792	
亜鉛 (製鍊)	噸	比率	95	94	95	95	
		計	4,776	4,776	4,776	14,322	
亜鉛 (製鍊)	噸	実績	5,032	5,177	4,232	15,041	
		比率	105	102	101	104	
アセチレン	噸	計	51	51	51	153	
		実績	67	59	47	173	
(30%以上)	噸	比率	131	115	92	113	
		計	150	170	190	510	
石綿 (70%以上)	噸	実績	134	162	320	627	
		比率	77	75	173	122	
螢石 (70%以上)	噸	計	260	370	570	1,210	
		実績	274	304	90	667	
石油	噸	比率	105	72	15	55	
		計	22,368	22,950	22,741	68,059	
航空潤滑油	噸	実績	21,520	22,722	22,236	66,478	
		比率	96	99	97	97	
航空揮発油	噸	計	—	—	—	—	
		実績	—	—	—	—	
普通揮発油	噸	比率	—	—	—	—	
		計	2,244	5,904	12,006	23,154	
重油	噸	実績	20,698	13,076	2,191	41,975	
		比率	—	—	—	—	
重油	噸	計	27,990	10,941	12,204	57,135	
		実績	—	—	—	—	

裏面白紙

品目名	單位	區分		四月	五月	六月	合計	備考
		比率	數量					
人造普通潤滑油	升	計	100			100	100	
人造航空揮発油	"	計						
		実	93	72	93	272		
人造燈油		計						
		実						
人造軽油		計	1060	1090	1090	3240		
		実	445	550	666	1661		
		計	41	50	61	51		
		実	2300	2300	2335	6935		
人造重油		計	3393	4232	4365	11990		
		実	147	124	126	172		
		計	1561	1570	1397	4522		
人造普通揮発油	"	計	1409	1200	1207	3816		
		実	90	76	26	24		
		計	623	623	624	2050		
無水酒精		計	3449	1500	1534	6423		
		実	504	219	224	316		
含水酒精		計						
		実	1620	1311	1412	4403		
硫	安	計	100.000	101.050	92.320	299.430		
		実	90.197	94.970	92.343	277.510		
石灰窒素		計						
		実	19236	16455	13132	42723		

品目名	單位	區分	四月	五月	六月	合計	備考
セメント	視	計	353,200	353,200	353,200	1,059,600	
		実績	317,896	317,432	354,523	989,851	
		比率	89	89	100	92	
ソーダ灰	"	計	20,400	20,400	20,400	61,200	
		実績	22,559	22,932	24,031	75,522	
		比率	110	141	117	123	
苛性ソーダ	"	計	17,521	12,072	19,116	54,780	
		実績	12,725	22,254	19,124	60,223	
		比率	106	123	100	109	
硝酸	"	計	9,044	7,501	2,523	26,068	
		実績	1,922	13,779	17,229	5,060	
		比率	144	175	161	420	
メタノール	"	計	1,704	1,201	1,733	5,238	
		実績	524	616	539	1,679	
		比率	517	504	662	1,689	
アセトン	"	計	517	504	662	1,689	
		実績					
		比率					
合成ゴム	"	計					
		実績					
		比率					

裏面白紙

品目名	單位	區分		四 月		三 月		六 月		合 計	
		實 績	比 率	實 績	比 率	實 績	比 率	實 績	比 率	實 績	比 率
工作機械	千円	38,927		40,766		43,516		124,271			
			比 率		121	473	121	935			
蒸氣機			計 画		221	473	121	935			
			實 績		221	473	121	935			
			比 率		100	100	100	100			
			計 画		270	400	410	1,180			
蒸氣タービン			實 績		272	443	410	1,136			
			比 率		75	112	100	76			
			計 画		221	474	365	1,120			
電 系 炉			實 績		221	474	365	1,120			
			比 率		100	100	100	100			
			計 画		1,200	172	360	2,332			
大型電動機			實 績		1,200	172	360	2,332			
			比 率		100	100	100	100			
			計 画		571	692	527	1,256			
高周波電数ドリル			實 績		603	614	429	1,705			
			比 率		105	27	23	91			
			計 画		1,020	1,020	1,020	3,240			
船用電系機械			實 績		1,020	1,020	1,020	3,240			
			比 率		100	100	100	100			
			計 画								
接觸整流器			實 績								
			比 率								
			計 画		237	347	357	1,042			
工業計測器			實 績		234	343	237	914			
			比 率		79	98	66	27			
			計 画		676	676	676	2,022			
搬送通信機器			實 績		532	534	534	1,600			
			比 率		78	72	72	72			
			計 画								
真空管			實 績								
			比 率								
			計 画								

品目名	單位	區	四月		五月		六月		合計	為
			比	率	計	画	計	画		
無線送受信機	十田		77	77	77	72	72	234	234	
			100	100	100	100	100	100	100	
熔接式及應塔										
連續式瓦斯發生炉										
自動式射出成型機										
高速薄層穿孔機										
			26	26		41	41	67	67	
磁氣選別機			26	26		41	41	67	67	
			100	100		100	100	100	100	
			432	432	522	501	501	1527	1527	
7° し又			460	460	652	594	594	1712	1712	
			105	105	111	112	112	112	112	
			233	233	201	146	146	520	520	
製鉄用ロール			251	251	213	150	150	614	614	
			107	107	105	102	102	105	105	
特殊氣體圧縮機										
			193	193	149	165	165	507	507	
子工			226	226	151	174	174	561	561	
			117	117	101	111	111	110	110	

裏面白紙

品目名	單位	區分	四		五		六		合計	備	乃
			計	實	計	實	計	實			
圧延機	+冊	計	174	352	266	1397					
		實	219	169	707	1295					
		比	125	47	104	92					
軸	"	計	2212	2459	2434	22105					
		實	2286	8816	2204	25906					
		比	96	93	26	92					
工	"	計	2177	2199	2179	6535					
		實	1740	2105	1920	5765					
		比	79	96	22	22					
精密機	"	計	430	516	424	1430					
		實	432	437	306	1121					
		比	101	24	63	22					
蒸氣機関車	"	計	—	2	5	7					
		實									
		比									
D51(官營)	"	計	26.4	51.1	52.5	130.					
		實	26.3	32.5	39.5	104.3					
		比	99	75	75	70					
電氣機関車	"	計		1							
		實									
		比									
EF10(官營)	"	計	2.9	4.2	3.9	11.					
		實	2.9	1.9	0.5	5.3					
		比	100	45	12	42					
客電車	"	計									
		實									
		比									
スハ(官營)	"	計	45.4	21.1	21.9	224					
		實	45.3	15.6	20.5	214					
		比	99	73	93	92					
(民營)	"	計	—	—	—	—					
		實									
		比									

裏面白紙

一部 軍資 秘
機 密

昭和十八年度第二回定期生産表
四〇部 内 40 号
一八總局第三三五二号
昭和十八年九月七日
計画品目別生産家續表
(内地・商工省担当品目) 商工省・總務局・生産課

国立公文書館
分類
記号番号
71-1

裏面白紙

品目名	單位	區分	四月	五月	六月	合計	備
普通鋼々材	噸	計	325,700	326,400	325,700	977,800	
		實	351,302	377,682	352,369	1,081,354	
		比	107	115	108	110	
普通鋼々塊		計					
		實	475,249	506,777	412,708	1,494,734	
		比					
普通鋼		計	225,600	214,700	290,700	731,000	
		實	333,560	346,121	311,701	991,382	
		比	146	161	107	135	
普通鋼鐵鋼		計	16,250	16,250	16,250	48,750	
		實	16,115	17,746	18,162	52,023	
		比	99	110	111	107	
普通鋼鑄鋼		計	170,771	170,274	170,995	512,040	
		實	215,556	225,277	22,941	670,266	
		比	126	132	134	130	
7E0アロイ		計	12,647	12,660	12,676	37,983	
		實	12,199	14,262	14,331	40,792	
		比	104	117	113	111	
"クイロマンガ		計	6432	6,436	6,444	19,312	
		實	5,643	6,300	6,960	18,903	
		比	87	97	108	97	
"シリマンガ		計	759	757	756	2,272	
		實	857	1,152	688	2,697	
		比	113	152	91	112	
"7E0シリコ		計	3075	3077	3078	9230	
		實	2,474	2,063	2,037	6,574	
		比	80	67	66	72	
"7E0クロム		計	1,554	1,558	1,560	4,672	
		實	2,160	3,225	3,240	10,725	
		比	139	207	207	229	
計		計	536	537	544	1,617	
		實					
		比					

裏面白紙

品目名	單位	區分	四月	五月	六月	合計	備考
7107ナシム	噸	実績	304	342	305	951	
		比率	56	63	56	58	
710モリブデン	噸	計	45	44	43	132	
		実績	29	12	19	60	
7107ナシム	噸	比率	64	40	44	50	
		計	22	24	24	70	
7107ナシム	噸	実績	24	38	32	94	
		比率	109	158	132	134	
710ホスホル	噸	計	213	214	213	640	
		実績	176	106	36	318	
710子タン	噸	比率	22	49	16	49	
		計	13	13	14	40	
710子タン	噸	実績	21	18	14	53	
		比率	161	132	100	102	
製鋼原鉄	噸	計					
		実績	10,937	11,529	22,544	45,070	
製鋼原鉄	噸	比率					
		計	33,313	32,317	33,370	100,000	
特殊鋼材	噸	実績	50,968	57,519	42,638	151,125	
		比率	152	172	143	156	
ニッケル	噸	計					
		実績	137	149	159	445	
コバルト	噸	比率					
		計					
コバルト	噸	実績	3	2	2	7	
		比率					
鋼索	噸	計					
		実績	2,205	2,122	2,509	6,836	
鋼索	噸	比率					
		計					
石炭	噸	実績	4,404	4,449	4,376	13,239	
		比率	4,479	4,626	4,040	13,155	

裏面白紙

品目名	單位	區分	四月			五月			六月			合計	備考
			比率	計	実	比率	計	実	比率	計	実		
アルミニウム	噸	比	101	103	92	92	97						
		計	2522	9033	2245	26376							
マグネシウム	噸	比	2590	9232	9059	26287							
		実	100	102	102	101							
アルミナ	噸	比	257	261	272	791							
		実	242	250	230	722							
アルミナ	噸	比	73	75	84	91							
		実	22014	22746	22004	67964							
電極 (天然)	噸	比	50542	22071	22412	65041							
		実	73	76	97	95							
電極 (人造)	噸	比	4229	4525	4251	13005							
		実	1241	2215	2047	6253							
水晶石	噸	比	1717	1923	1902	5602							
		実	4750	5124	5124	15252							
ピッチコークス	噸	比	237000	237900	232600	712500							
		実	112126	195036	223170	526332							
鉄鋼石	噸	比	70	81	93	82							
		実	23200	83400	83400	250000							
砂 - 鉄	噸	比	33371	24922	25717	104241							
		実	40	41	43	41							
マンガネン	噸	比	22000	22900	22900	86700							
		実	19711	23977	22733	66521							
マンガネン	噸	比	62	23	72	71							
		実	62	23	72	71							

品目名	單位	區分	四	月	五	月	六	月	合計	備考
ニッケル錠	錠	計	高							
(鏡原錠)		実	績	27572	30678	37052			95303	
		比	率							
ニッケル錠	錠	計	画							
(精錠)		実	績	205	335	275			815	
		比	率							
ク口ム錠	錠	計	画							
		実	績	4495	4147	4326			12968	
		比	率							
タンブステン錠	錠	計	画							
(重石)		実	績	16	73	71			210	
		比	率							
モリブデン錠	錠	計	画							
(水錠)		実	績	11	10	9			30	
		比	率							
銅		計	画							
		実	績	7151	7160	7167			21479	錠石、全量 換算
		比	率							
		計	画							
		実	績	6774	7067	6729			20570	
		比	率	94	92	93			95	
		計	画							
		実	績	1661	1661	1661			4923	
		比	率							
鉛		計	画							
(錠山)		実	績	1495	1205	1715			5015	
		比	率	90	102	103			100	
		計	画							
		実	績	6620	6620	6619			19259	
		比	率							
亜鉛		計	画							
(錠山)		実	績	1432	7815	7427			21626	
		比	率	97	112	112			107	
		計	画							
水銀	盃	計	績							
(錠山)		実	績	17422	17612	16797			53927	
		比	率							
		計	画							
		実	績	20	20	20			60	
		比	率							
アインモニー	錠	計	績							
(錠山)		実	績	40	44	42			126	
		比	率	100	110	105			105	
		計	画							
		実	績	2241	2241	2241			2241	
		比	率							

裏面白紙

品目名	單位	區分	四月	五月	六月	合計	備考
電氣銅 (製鍊)	稅	実績	2,456	1,527	7,207	25,513	
		比	102	103	106	103	
鉛		計	2,370	2,370	2,370	7,110	
		実績	2,275	2,242	2,255	6,772	
(製鍊)		比	95	94	95	95	
		計	4,776	4,776	4,776	14,328	
亜鉛		実績	5,032	5,177	4,732	15,041	
		比	105	102	101	104	
了ん毛一		計	51	51	51	153	
		実績	47	57	47	173	
(糸)		比	131	115	92	112	
		計	150	170	190	510	
石綿		実績	134	163	320	627	
		比	79	95	173	142	
(7級品以上)		計	260	370	520	1,210	
		実績	274	304	90	662	
螢石		比	105	82	15	55	
		計	22,368	22,950	22,741	68,059	
石油		実績	21,550	22,722	22,336	66,478	
		比	96	99	97	97	
航空潤滑油		計					
		実績					
航空揮発油		比					
		計					
普通揮発油		実績	3,244	5,904	12,006	23,154	
		比					
重油		計	20,692	12,076	2,191	41,975	
		実績					
		計					
		実績	27,990	10,741	12,204	57,125	

裏面白紙

品目名	單位	區分		四月	五月	六月	合計	備考
		比率	量					
人造普通潤滑油	升	計	100			100	100	
		實						
人造航空揮発油	"	計						
		實						
人造燈油	"	計	93	72	93	272		
		實						
人造輕油	"	計	1060	1070	1090	3240		
		實	445	550	666	1661		
人造重油	"	計	41	50	61	51		
		實	2300	2300	2335	6935		
人造普通揮発油	"	計	3393	4232	4365	11990		
		實	147	124	126	172		
無水酒精	"	計	1561	1570	1397	4522		
		實	1409	1200	1207	3816		
含水酒精	"	計	90	76	26	24		
		實	623	623	674	2050		
石灰窒素	"	計	3449	1500	1534	6423		
		實	504	219	224	316		
硫酸	"	計						
		實	1620	1311	1412	4403		
石灰窒素	"	計	100000	101050	92320	299430		
		實	90197	94970	92343	277510		
石灰窒素	"	計	90	93	92	92		
		實						
石灰窒素	"	計	19236	16455	13132	42723		
		實						

裏面白紙

品目名	單位	區分	四月		五月		六月		合計	備考
			計画	実績	計画	実績	計画	実績		
セメント	税	計	353,200	353,200	353,200	353,200	1,059,600			
		実績	317,296	317,432	354,523	929,251				
		比率	89	89	100	93				
ソーダ灰	"	計	20,400	20,400	20,400	61,200				
		実績	22,559	22,932	24,031	75,522				
		比率	110	141	117	123				
苛性ソーダ	"	計	17,526	12,072	19,116	54,780				
		実績	12,725	22,254	19,124	60,223				
		比率	106	123	100	109				
硝酸	"	計	2044	2501	2523	26,062				
		実績								
		比率								
硝酸ソーダ	"	計	1,752	1,279	1,722	5,060				
		実績	144	175	161	420				
		比率								
メタノール	"	計	1,704	1,201	1,733	5,232				
		実績								
		比率								
ブタノール	"	計	524	616	539	1,679				
		実績								
		比率								
アセトン	"	計	517	504	662	1,629				
		実績								
		比率								
合成ゴム	"	計								
		実績								
		比率								

裏面白紙

品名	單位	區分	四月	五月	六月	合計	備考
工作機械	千円	実績	38927	40766	43518	124271	
		比率					
蒸氣機	"	計画	221	473	121	935	
		実績	221	473	121	935	
		比率	100	100	100	100	
		計画	270	400	410	1180	
蒸気タービン	"	実績	272	442	410	1126	
		比率	75	112	100	96	
		計画	221	474	365	1120	
		実績	221	474	365	1120	
電系炉	"	比率	100	100	100	100	
		計画	1200	172	360	2332	
大型電動機	"	実績	1200	172	360	2332	
		比率	100	100	100	100	
高周波電圧下用	"	計画	571	692	527	1856	
		実績	602	614	429	1705	
		比率	105	27	23	91	
		計画	1020	1020	1020	3240	
船用電系機械	"	実績	1020	1020	1020	3240	
		比率	100	100	100	100	
接觸整流器	"	計画					
		実績					
		比率					
		計画	337	342	357	1042	
工業計測器	"	実績	334	342	237	914	
		比率	99	72	66	27	
搬送通信機器	"	計画	676	676	676	2028	
		実績	522	534	534	1600	
		比率	78	77	77	72	
		計画					
真空管	"	実績					
		比率					

裏面白紙

品目名	單位	區分	四	五	六	合計	備考
圧延機	十円	計	174	352	266	1392	
		実	219	169	707	1275	
		比	125	47	104	92	
軸	"	計	2,212	7,459	7,434	22,105	
		実	2,286	2,216	2,204	25,906	
		比	96	93	26	92	
工	"	計	2,177	2,179	2,179	6,535	
		実	1,740	2,105	1,920	5,765	
		比	79	96	88	88	
精密機	"	計	430	516	424	1,430	
		実	432	437	306	1,171	
		比	101	84	63	82	
蒸氣機関車	輛	計	—	2	5	7	
		実	—	—	—	—	
		比	—	—	—	—	
D51(官營)	"	計	26.4	51.1	52.5	130.	
		実	26.3	32.5	39.5	104.3	
		比	99	75	75	70	
電氣機関車	"	計	—	—	—	—	
		実	—	—	—	—	
		比	—	—	—	—	
EF10(官營)	"	計	2.9	42.2	3.9	11.	
		実	2.9	1.9	0.5	5.3	
		比	100	45	12	42	
客電車	"	計	—	—	—	—	
		実	—	—	—	—	
		比	—	—	—	—	
スハ(官營)	"	計	45.4	21.1	21.9	22.4	
		実	45.3	15.6	20.5	21.4	
		比	99	73	93	92	
(民營)	"	計	—	—	—	—	
		実	—	—	—	—	
		比	—	—	—	—	

裏面白紙

品名	單位	區分	四月		五月		六月		合計	備考
			実績	比率	実績	比率	実績	比率		
貨車		比率								
トム(官營)		計画	452.6		964.6	1012	2,435.2			
		実績	352.6		732.4	766.3	2,057.3			
(民営)		比率	77		76	75	-24			
信号保安装置	千円	計画								
		実績								
		比率								
自動車	台	計画	1250		1250	1250	3,750			
(軍用除く)		実績	1199		1270	798	3,271			
		比率	75		100	63	87			
		計画								
		実績			35	50	80			
(軍用除く)		比率								
修理用部品	千円	計画								
		実績								
		比率								

裏面白紙



本書（用者後商三省
機密）

一部 軍實機
機密

昭和十八年度第一回定期生産状況
 昭和三十八年九月七日
 商工省・總務局・三官課
 昭和三十八年度第一回定期生産状況
 一八總局第二五五二号
 昭和三十八年九月七日
 商工省・總務局・三官課

国立公文書館
分類
配架番号
54-1

裏面白紙

品目名	單位	區分	四月	五月	六月	合計	備考
普通鋼々材	噸	計畫	325,900	326,400	325,700	778,000	
		実績	351,302	377,683	352,369	1,081,354	
		比率	107	115	108	110	
普通鋼塊	噸	計畫	475,249	506,977	482,708	1,465,144	
		実績					
		比率					
普通鋼錠	噸	計畫	225,600	214,700	290,700	731,000	
		実績	333,560	346,121	311,701	991,392	
		比率	116	121	107	115	
普通鋼鐵鋼	噸	計畫	16,250	16,250	16,250	48,750	
		実績	16,115	17,946	12,162	52,223	
		比率	99	110	111	107	
普通鋼鑄鋼	噸	計畫	170,711	170,274	170,975	512,960	
		実績	215,556	225,277	22,941	670,266	
		比率	126	132	134	130	
総計	噸	計畫	12,649	12,660	12,676	37,985	
		実績	73,199	14,862	14,331	42,392	
		比率	104	117	113	111	
"シリマンガ	噸	計畫	6,432	6,436	6,444	19,312	
		実績	5,643	6,300	6,960	18,903	
		比率	87	97	108	97	
"シリマンガ	噸	計畫	759	757	756	2,272	
		実績	852	1,152	682	2,686	
		比率	113	152	91	112	
"シリコン	噸	計畫	3,075	3,077	3,072	9,224	
		実績	2,424	3,062	3,037	8,523	
		比率	79	99	98	93	
"シリコン	噸	計畫	1,554	1,552	1,560	4,672	
		実績	3,660	3,225	3,240	10,725	
		比率	235	245	207	229	
"シリコン	噸	計畫	536	537	544	1,617	
		実績					
		比率					

裏面白紙

品目名	單位	區分	四月	五月	六月	合計	備考
7工ロアロイ 7工ロホスホル	錠	実績	304	342	205	951	
		比率	56	63	56	58	
7工ロモリアデン	"	計	45	44	43	132	
		実績	29	18	19	66	
7工ロナジウム	"	比率	64	40	44	50	
		計	22	24	24	70	
7工ロホスホル	"	実績	24	32	32	94	
		比率	109	158	132	134	
製鋼原鉄	"	計	213	214	213	640	
		実績	176	106	36	317	
ニツケル	"	比率	22	49	16	49	
		計	13	13	14	40	
7工ロナジウム	"	実績	21	18	14	53	
		比率	161	137	100	132	
製鋼原鉄	"	計					
		実績	10.937	11.589	22.544	45.074	
特殊鋼々材	"	比率	33.313	33.317	33.370	100.000	
		計	50.968	57.519	42.038	154.525	合得線増持
ニツケル	"	実績	152	172	143	156	
		比率	137	149	159	445	
コバルト	"	計					
		実績	3	2	2	7	
鋼	"	比率					
		計	2205	2122	2509	6236	
石炭	"	実績	4404	4449	4326	13239	
		比率	4427	4626	4040	13155	

裏面白紙

品目	名單位	區分	四月	五月	六月	合計	備考
		比率	101	103	92	99	
		計	8,528	9,033	2,215	26,376	
アルミニウム	噸	実績	8,590	9,238	9,059	26,887	
		比率	100	102	102	101	
		計	258	261	272	791	
マグネシウム	"	実績	242	250	230	722	
		比率	73	75	84	91	
		計	2,014	2,246	2,004	6,764	
アルミ十	"	実績	2,054	2,071	2,242	6,504	
		比率	93	96	97	95	
		計					
電		実績	4,227	4,525	4,251	13,005	
(天然)		比率					
		計					
電		実績	1,841	2,265	2,047	6,253	
(人造)		比率					
		計					
水晶石		実績	1,717	1,983	1,902	5,602	
		比率					
		計					
ビニークラス		実績	4,950	5,124	5,124	15,252	
		比率					
		計	237,000	237,900	232,600	713,500	
鉄鋼石		実績	162,126	195,036	223,170	586,332	
		比率	70	81	92	82	
		計	23,200	23,400	23,400	70,000	
砂		実績	33,376	34,722	25,717	104,241	
		比率	40	41	43	41	
		計	22,000	22,900	22,900	66,700	
マンガン		実績	12,711	23,977	22,733	66,521	
		比率	62	83	72	77	

裏面白紙

品目名	單位	區分	四月	五月	六月	合計	備考
ニッケル錠 (鏡原錠)	錠	計					
		実績	27573	30678	37052	95303	
ニッケル錠 (精錠)	"	計					
		実績	205	335	275	815	
クロム錠	"	計					
		実績	4495	4147	4326	12968	
タンゲステン錠 (重石)	"	計					
		実績	66	73	71	210	
モリブデン錠 (水錠)	"	計					
		実績	11	10	9	30	
銅 (錠山)	"	計					錠山、全圧 換算量
		実績	7151	7160	7167	21479	
鉛 (錠山)	"	計					
		実績	6774	7067	6729	20570	
亜鉛 (錠山)	"	計					
		実績	94	98	93	285	
水銀 (錠山)	"	計					
		実績	1661	1661	1661	4983	
水	"	計					
		実績	1495	1805	1715	5015	
了	"	計					
		実績	70	108	103	281	
了	"	計					
		実績	6620	6620	6619	19859	
了	"	計					
		実績	6422	7815	7437	21626	
了	"	計					
		実績	77	112	112	301	
了	"	計					
		実績	12442	17662	16797	53927	
了	"	計					
		実績	20	20	20	60	
了	"	計					
		実績	40	44	42	126	
了	"	計					
		実績	100	110	105	315	
了	"	計					
		実績	2241	2241	2241	6723	

裏面白紙

品目名	單位	區分	四月	五月	六月	合計	備考
電氣銅 (製鍊)	噸	実績	2,456	2,527	2,208	25,573	
		比率	102	103	106	103	
鉛 (製鍊)		計量	2,370	2,370	2,370	7,110	
		実績	2,275	2,242	2,255	6,772	
亜鉛 (製鍊)		比率	95	94	95	95	
		計量	4,776	4,776	4,776	14,328	
亜鉛 (製鍊)		実績	5,032	5,177	4,732	15,041	
		比率	105	108	101	104	
アセチレン		計量	51	51	51	153	
		実績	47	52	47	173	
石炭 (7級品以上)		比率	131	115	92	113	
		計量	150	170	190	510	
石炭 (7級品以上)		実績	134	163	320	627	
		比率	77	95	173	122	
螢石 (70%以上)		計量	260	370	520	1,210	
		実績	274	304	90	662	
石油		比率	105	82	15	55	
		計量	22,968	22,950	22,741	68,059	
航空用滑油		実績	2,1520	22,722	22,236	66,478	
		比率	96	99	97	97	
航空揮発油		計量	—	—	—	—	
		実績	—	—	—	—	
普通揮発油		比率	—	—	—	—	
		計量	3,244	5,904	12,006	23,154	
重油		実績	20,672	13,076	2,191	41,975	
		比率	—	—	—	—	
重油		計量	27,990	10,941	12,204	57,135	

裏面白紙

品目名	單位	區分	四月	五月	六月	合計	備考
		比率					
		計畫			100	100	
人造普通潤滑油	升	実績					
		比率					
		計畫					
人造航空揮発油	"	実績					
		比率	93	92	93	278	
		計畫					
人造燈油		実績					
		比率					
		計畫	1060	1070	1090	3240	
		実績	445	550	666	1661	
人造軽油		比率	41	50	61	51	
		計畫	2300	2300	2335	6935	
		実績	3393	4232	4365	11990	
人造重油		比率	147	184	186	172	
		計畫	1561	1570	1397	4528	
		実績	1409	1200	1207	3816	
人造普通揮発油		比率	90	76	86	84	
		計畫	683	623	624	2050	
		実績	3449	1500	1534	6483	
無水酒精		比率	504	219	224	316	
		計畫					
		実績	1620	1311	1412	4403	
含水酒精		比率					
		計畫	100.000	101.050	92.380	299.430	
硫	安	実績	90.197	94970	92343	277.510	
		比率	90	92	93	92	
		計畫					
石灰窒素		実績	19236	16455	13132	42723	
		比率					

裏面白紙

品目名	單位	區分	四月		五月		六月		合計	備考
			画	率	画	率	画	率		
セメント	ト	計	353,200		353,200		353,200		1,057,600	
		實績	317,296		317,432		354,523		929,251	
		比率	89		89		100		92	
ノーク灰	"	計	20,400		20,400		20,400		61,200	
		實績	22,559		22,932		24,031		75,522	
		比率	110		141		117		123	
苛性ソーダ	"	計	17,526		18,072		19,116		54,780	
		實績	18,785		22,254		19,124		60,223	
		比率	106		123		100		109	
硝酸	"	計	2044		2,501		2,523		26,068	
		實績								
		比率								
硝、母	"	計	1,952		1,277		1,729		5,060	
		實績								
		比率								
硝酸ソーダ	"	計	144		175		161		420	
		實績								
		比率								
メタノール	"	計	1,704		1,801		1,733		5,238	
		實績								
		比率								
ブタノール	"	計	524		616		539		1,679	
		實績								
		比率								
アセトン	"	計	517		504		668		1,689	
		實績								
		比率								
合成ゴム	"	計								
		實績								
		比率								

裏面白紙

品目名	單位	區分	四月	五月	六月	合計	備考
工作機械	千円	実績	39,227	40,766	43,518	124,271	
		比					
蒸氣機	"	計画	221	473	121	935	
		実績	221	473	121	935	
		比	100	100	100	100	
		計画	370	400	410	1,180	
蒸氣タービン	"	実績	272	442	410	1,136	
		比	75	112	100	76	
		計画	221	474	365	1,190	
		実績	221	474	365	1,190	
電氣炉	"	比	100	100	100	100	
		計画	1,900	172	360	2,332	
大型電動機	"	実績	1,200	172	360	2,332	
		比	100	100	100	100	
高周波電機	"	計画	571	692	587	1,856	
		実績	602	614	489	1,705	
		比	105	87	83	91	
		計画	1,080	1,080	1,080	3,240	
軸用電氣機械	"	実績	1,080	1,080	1,080	3,240	
		比	100	100	100	100	
接觸整流器	"	計画					
		実績					
		比					
		計画	327	342	357	1,042	
工業計測器	"	実績	334	343	237	914	
		比	99	98	66	87	
搬送通信機器	"	計画	676	676	676	2,028	
		実績	532	534	534	1,600	
		比	78	78	78	78	
		計画					
真空管	"	実績					
		比					

裏面白紙

品目名	單位	區	四月		五月		六月		合計	備	乃
			比	率	比	率	比	率			
無線送受信機	十回		78	78	78	78	78	78	234		
			100	100	100	100	100	100	100		
熔接式反應塔											
連續式瓦斯發生炉											
自動式射出成型機											
高速磨粉機穿孔機											
			26	26	26	26	41	41	67		
磁氣選別機			26	26	26	26	41	41	67		
			100	100	100	100	100	100	100		
			438	438	588	588	501	501	1527		
70 ｼ 又			460	460	652	652	594	594	1712		
			105	105	111	111	118	118	112		
			233	233	201	201	146	146	520		
製鉄用ロール			251	251	213	213	150	150	614		
			107	107	105	105	102	102	105		
特殊氣體壓縮機											
			193	193	149	149	165	165	507		
子工			226	226	151	151	124	124	561		
			117	117	101	101	111	111	110		

裏面白紙

品目名	單位	區分	四 月			五 月			六 月			合 計	備 考
			計	實	比	計	實	比	計	實	比		
屋 延 機	+円	計	174	352	866	1397							
		實	219	169	907	1295							
		比	125	47	104	92							
軸 承	"	計	2212	2459	2434	22105							
		實	2286	2216	2204	25906							
		比	96	93	86	92							
工 具	"	計	2177	2179	2179	6535							
		實	1740	2105	1920	5765							
		比	79	96	88	88							
精 密 機 器	"	計	430	516	424	1430							
		實	432	437	306	1121							
		比	101	24	63	82							
蒸 氣 機 関 車	"	計	—	2	5	7							
		實											
		比											
D51 (官營)	"	計	264	511	525	130							
		實	263	325	325	1043							
		比	99	75	75	80							
電 氣 機 関 車	"	計											
		實											
		比											
EF10 (官營)	"	計	29	42	39	11							
		實	29	19	05	53							
		比	100	45	12	42							
客 車	"	計											
		實											
		比											
スハ (官營)	"	計	454	211	219	224							
		實	453	156	205	214							
		比	92	73	93	92							
(民營)	"	計	—	—	—	—							
		實											
		比											

裏面白紙

一部
機密
資稅

昭和十八年度第一回主要産業統計

計画品目別主要産業統計
(内地・南支省植産品目)

四〇部、内

一八總局第三二五二号

昭和十八年九月七日

商工省・總務局・三連査査課

国立公文書館
分類
記号番号
54-1

裏面白紙

品名	單位	區分	四月	五月	六月	合計	備考
品名		計畫	325900	326400	325700	978000	
普通鋼々材	噸	実績	351302	377683	352369	1081354	
		比率	107	115	108	110	
普通鋼々塊		計畫	475249	506177	412108	1465144	
		実績					
		比率					
普通鋼		計畫	225100	224700	290700	761000	
		実績	333560	346121	311701	991392	
		比率	116	121	107	115	
普通鋼鐵鋼		計畫	16250	16250	16250	48750	
		実績	16115	17746	18162	52223	
		比率	99	110	111	107	
普通鋼鑄鋼		計畫	17071	17624	17095	51250	
		実績	21556	22527	22741	67026	
		比率	126	132	134	130	
7Iロアロイ		計畫	12647	12660	12676	37985	
		実績	12199	14882	14331	42312	
		比率	104	117	113	111	
總計		計畫	6432	6436	6444	19312	
		実績	5643	6300	6960	18903	
		比率	87	97	108	97	
7Iロマンガ		計畫	759	757	756	2272	
		実績	752	1152	629	2672	
		比率	113	152	91	116	
7Iロシリコン		計畫	3075	3077	3072	9230	
		実績	2424	3062	3037	8524	
		比率	79	99	98	93	
7Iロ7ロム		計畫	1554	1558	1560	4672	
		実績	3660	3725	3240	10725	
		比率	235	245	207	229	
		計畫	536	537	544	1617	

裏面白紙

品目名	單位	區分	四月	五月	六月	合計	備考
7工口アロイ 7工口アルミ	吨	実績	304	342	205	951	
		比率	56	63	56	58	
7工口モリブデン	"	計	45	44	43	132	
		実績	29	12	19	66	
7工口ナジウム	"	比率	64	40	44	50	
		計	22	24	24	70	
7工口ホスホル	"	実績	24	32	32	94	
		比率	109	158	132	134	
7工口チタン	"	計	213	214	213	640	
		実績	176	106	36	312	
7工口チタン	"	比率	22	49	16	49	
		計	13	13	14	40	
7工口チタン	"	実績	21	18	14	53	
		比率	16.1	13.2	100	13.2	
製鋼原料	"	計					
		実績	10.937	11.529	22.544	45.070	
製鋼原料	"	比率					
		計	33.313	33.317	33.370	100.000	
特殊鋼材	"	実績	50.968	57.519	42.038	156.525	台得銀得精
		比率	152	172	143	156	
ニッケル	"	計					
		実績	137	149	159	445	
コバルト	"	比率					
		計					
コバルト	"	実績	3	2	2	7	
		比率					
鋼索	"	計					
		実績	2205	2,122	2,509	6,236	
鋼索	"	比率					
		計					
石炭	"	実績	4,404	4,449	4,326	13,239	
		計	4,429	4,626	4,040	13,155	

裏面白紙

品目名	單位	區分		四月	五月	六月	合計	備考
		比	率					
		計	率	101	103	92	99	
		実	績	2,522	7,033	2,215	26,376	
アルミニウム	噸	比	率	8,590	9,238	9,059	26,887	
		計	率	100	102	102	101	
		実	績	257	261	272	771	
マグネシウム	"	計	率	242	250	230	722	
		実	績	73	75	84	91	
		計	率	22,014	22,746	22,004	67,964	
アルミニウム	"	実	績	20,542	22,071	22,412	65,041	
		比	率	73	96	97	95	
電極 (天然)		計	率					
		実	績	4,229	4,525	4,251	13,005	
電極 (人造)		計	率					
		実	績	1,241	2,215	2,047	6,253	
氷晶石		計	率					
		実	績	1,717	1,923	1,902	5,602	
ピーチコークス		計	率					
		実	績	4,950	5,124	5,124	15,252	
鉄鋼石		計	率					
		実	績	237,000	237,900	232,600	713,500	
		比	率	100	102	98	100	
		実	績	112,126	195,036	223,170	576,332	
砂		計	率					
		実	績	70	81	72	22	
		比	率	100	116	103	103	
		実	績	23,200	83,400	83,400	250,000	
		比	率	100	359	359	104,241	
マンガン		計	率					
		実	績	29,000	22,800	22,900	86,700	
		比	率	100	79	79	79	
		実	績	19,711	23,777	22,733	66,521	
		比	率	100	120	115	115	

集 面 白 紙

品目名	單位	區分	四月	五月	六月	合計	備考
ニッケル錠 (純原錠)	錠	計					
		実績	27573	30672	37052	95303	
ニッケル錠 (精錠)	"	計					
		実績	205	225	275	215	
ク口山錠	"	計					
		実績	4495	4147	4326	12768	
タンブステン錠 (重石)	"	計					
		実績	66	73	71	210	
モリブデン錠 (水鉛)	"	計					
		実績	11	10	9	30	
銅 (鉍山)	"	計					
		実績	7151	7160	7167	21479	錠500換算
鉛 (鉍山)	"	計					
		実績	6774	7067	6729	20570	
亜鉛 (鉍山)	"	計					
		実績	74	92	93	95	
水銀 (鉍山)	"	計					
		実績	1661	1661	1661	4983	
水	"	計					
		実績	1495	1205	1715	5015	
亜鉛 (鉍山)	"	計					
		実績	70	102	103	100	
銅 (鉍山)	"	計					
		実績	6620	6620	6619	19259	
亜鉛 (鉍山)	"	計					
		実績	1432	1215	7439	21626	
水銀 (鉍山)	"	計					
		実績	97	112	112	107	
水	"	計					
		実績	12442	17652	16797	53927	
銅 (鉍山)	"	計					
		実績	20	20	20	60	
アンチモニー (鉍山)	"	計					
		実績	40	44	42	126	
銅 (鉍山)	"	計					
		実績	100	110	105	105	
銅 (鉍山)	"	計					
		実績	2241	2241	2241	24723	

裏面白紙

品目名	單位	區分	四月	五月	六月	合計	備考
電氣銅 (製鍊)		実績	2,456	1,527	7,707	25,573	
		比率	102	103	106	103	
鉛		計量	2,370	2,370	2,370	7,110	
		実績	2,275	2,242	2,255	6,772	
(製鍊)		比率	95	94	95	95	
		計量	4,776	4,776	4,776	14,328	
亜鉛		実績	5,032	3,177	4,232	15,041	
		比率	105	102	101	104	
了シケ毛ニ一		計量	51	51	51	153	
		実績	47	59	47	173	
(ニシ)		比率	131	115	92	113	
		計量	150	170	190	510	
石		実績	134	162	320	627	
		比率	77	75	173	122	
(7級品以上)		計量	260	370	520	1,210	
		実績	274	304	70	667	
炭		比率	105	82	15	55	
		計量	22,968	22,950	22,741	68,057	
石油		実績	21,520	22,722	22,236	66,478	
		比率	96	99	97	97	
航空潤滑油		計量	—	—	—	—	
		実績	—	—	—	—	
航空揮発油		比率	—	—	—	—	
		計量	3,244	5,904	12,006	23,154	
普通揮発油		実績	20,698	13,086	2,191	41,975	
		比率	—	—	—	—	
重油		計量	27,990	10,941	12,204	57,135	
		実績	—	—	—	—	

裏面白紙

品目名	單位	區分	四月		五月		六月		合計	備考
			比	率	比	率	比	率		
人造普通潤滑油	升	比								
		計			100			100		
		實								
人造航空揮発油	"	比								
		計								
		實								
人造燈油	"	比								
		計	93	92	93	93	272			
		實								
人造軽油	"	比								
		計	1060	1090	1090	3240				
		實	445	550	666	1661				
人造重油	"	比								
		計	2300	2300	2335	6935				
		實	3393	4232	4365	11990				
人造普通揮発油	"	比								
		計	147	124	126	172				
		實	1561	1570	1397	4522				
無水酒精	"	比								
		計	1409	1200	1207	3816				
		實	90	76	26	24				
含水酒精	"	比								
		計	623	623	624	2050				
		實	3447	1500	1534	6423				
含水酒精	"	比								
		計	504	219	224	316				
		實								
硫	安	比								
		計	1620	1211	1412	4403				
		實								
石灰室乗	"	比								
		計	100.000	101.050	92320	299.430				
		實	90.197	94970	92343	277.510				
石灰室乗	"	比								
		計	90	92	92	92				
		實								
石灰室乗	"	比								
		計	19236	16455	12132	42.223				
		實								

集 団 面 白 群

品目名	單位	區分	四月	五月	六月	合計	備考
セメント	吨	計	353,200	353,200	353,200	1,059,600	
		実績	317,896	317,433	354,523	989,852	
		比率	89	89	100	93	
ソーダ灰	"	計	20,400	20,400	20,400	61,200	
		実績	22,559	20,932	24,031	75,522	
		比率	110	141	117	123	
苛性ソーダ	"	計	17,526	12,072	19,116	54,780	
		実績	12,725	22,254	19,174	60,223	
		比率	106	123	100	109	
硝酸	"	計					
		実績	20,444	7,501	2,523	26,068	
		比率					
硝酸	"	計					
		実績	1,922	1,299	1,729	5,060	
		比率					
硝酸ソーダ	"	計	144	175	161	480	
		実績					
		比率					
メタノール	"	計					
		実績	1,704	1,201	1,733	5,238	
		比率					
ブタノール	"	計					
		実績	524	616	539	1,679	
		比率					
アセトン	"	計					
		実績	517	504	662	1,689	
		比率					
合成ゴム	"	計					
		実績					
		比率					

裏面白紙

品目名	單位	區分	四月		五月		六月		合計	備考
			実績	比率	実績	比率	実績	比率		
工作機(械)	千円	実績	38,227	40,766	43,512	124,271				
		比率								
蒸氣機	"	計画	221	413	121	735				
		実績	221	413	121	735				
	"	比率	100	100	100	100				
		計画	270	400	410	1,120				
蒸氣タービン	"	実績	272	442	410	1,126				
		比率	75	112	100	96				
電氣原	"	計画	221	474	365	1,120				
		実績	221	474	365	1,120				
	"	比率	100	100	100	100				
		計画	1,800	172	360	2,332				
大型電動機	"	実績	1,800	172	360	2,332				
		比率	100	100	100	100				
高周波電氣トリ	"	計画	571	692	527	1,856				
		実績	602	614	429	1,705				
	"	比率	105	27	23	91				
		計画	1020	1020	1020	3,240				
船用電氣機械	"	実績	1020	1020	1020	3,240				
		比率	100	100	100	100				
接觸整流器	"	計画								
		実績								
	"	比率								
		計画	337	347	257	1,042				
工業計測器	"	実績	334	343	237	914				
		比率	99	72	66	27				
搬送通信機器	"	計画	676	676	676	2,028				
		実績	539	534	534	1,600				
	"	比率	72	72	72	72				
		計画								
真空管	"	実績								
		比率								

裏面白紙

品目名	單位	區		四	月	五	月	六	月	合	計	備	乃
		比	率										
		計	画	77	77	77	78	78	234				
無線送受信機	十円	実	績	77	77	77	78	78	234				
		比	率	100	100	100	100	100	100				
		計	画										
熔接式反應塔		実	績										
		比	率										
		計	画										
連續式見新發生炉		実	績										
		比	率										
		計	画										
自動式射出成型機		実	績										
		比	率										
		計	画										
高速度等壓穿孔機		実	績										
		比	率										
		計	画										
磁氣選別機		実	績	26	26	26	41	41	67				
		比	率	100	100	100	100	100	100				
		計	画	438	438	588	501	501	1527				
70しス		実	績	460	460	658	574	574	1712				
		比	率	105	111	111	118	118	118				
		計	画	233	233	201	146	146	520				
製鉄用ロール		実	績	251	251	213	150	150	614				
		比	率	107	107	105	102	102	105				
		計	画										
特殊氣體壓縮機		実	績										
		比	率										
		計	画										
		実	績	193	149	149	165	165	507				
		比	率	226	151	151	124	124	561				
子工		比	率	117	101	101	111	111	110				

裏面白紙

品目名	單位	區分		四	五	六	月	計	備	考
		計	實							
圧延機	+冊	計	174	352	266	1397				
		實	219	169	707	1275				
		比	125	47	104	92				
軸承	"	計	2212	2459	2434	22105				
		實	2286	2211	2204	25906				
		比	96	93	26	92				
工具	"	計	2177	2179	2179	6535				
		實	1740	2105	1920	5765				
		比	79	76	27	22				
精密機器	"	計	430	516	424	1430				
		實	432	437	306	1121				
		比	101	24	63	22				
蒸氣機関車	輛	計	—	2	5	7				
		實								
		比								
D51(官營)	"	計	26.4	51.1	52.5	130.				
		實	26.3	32.5	39.5	104.3				
		比	99	75	75	20				
電氣機関車	"	計								
		實								
		比								
EF10(官營)	"	計	2.9	4.2	3.9	11.				
		實	2.9	1.9	0.5	15.3				
		比	100	45	12	42				
客電單	"	計								
		實								
		比								
スハ(官營)	"	計	45.4	21.1	21.9	22.4				
		實	45.3	15.6	20.5	21.4				
		比	99	73	93	92				
(民營)	"	計	—	—	—	—				
		實								
		比								

裏面白紙

品目名	單位	區分	計 算 月 別 合 計 備 考			
			四 月	五 月	六 月	合 計
貨 車 (官營)		案 額				
		比 率				
トム		計 画	452.6	964.6	1017.	2,435.2
		実 績	352.6	732.4	266.3	2,057.3
(民営)		比 率	77	86	85	84
		計 画				
信号保安装置	千円	案 額				
		比 率				
自 動 車 (軍用)	台	計 画	1250	1250	1250	3750
		実 績	1199	1270	798	3271
(軍用)		比 率	75	100	63	87
		計 画				
(軍用)		案 額		35	50	80
		比 率				
修理用部品	千円	計 画				
		実 績				

裏面白紙

54-1

一部
算資秘
機密

昭和十八年度第二回主要産業統計	四〇部、六	号
計画品目別生産実績表 (内地・商工省担当品目)	一八總計第三三五	号
	昭和十八年九月七日	
	商工省・總務局・生産課	

国立公文書館		
分類		
配架番号		54-1

裏面白紙

品名	單位	分	四月	五月	六月	合計	備	考
普通鋼	噸	計畫	325,900	326,400	325,700	978,000		
		実績	351,302	377,683	352,369	1,081,354		
		比率	107	115	108	110		
普通鋼	噸	計畫	475,247	506,177	462,708	1,444,132		
		実績	265,100	274,700	290,700	830,500		
		比率	56	54	63	57		
普通鋼	噸	計畫	333,560	346,121	311,761	991,442		
		実績	116	121	107	115		
		比率	35	35	34	35		
普通鋼	噸	計畫	16,250	16,250	16,250	48,750		
		実績	16,115	17,946	12,162	52,223		
		比率	99	110	75	107		
普通鋼	噸	計畫	170,711	170,241	170,951	512,903		
		実績	215,556	225,277	22,941	670,266		
		比率	126	132	134	130		
7E0了ロイ	噸	計畫	12,649	12,660	12,676	37,985		
		実績	12,199	14,262	14,331	42,372		
		比率	104	117	113	111		
7E0マンガ	噸	計畫	6432	6436	6444	19,312		
		実績	5,643	6,300	6,960	18,903		
		比率	87	97	108	97		
7E0マンガ	噸	計畫	759	757	756	2,272		
		実績	852	1,152	682	2,686		
		比率	113	152	91	118		
7E0シリコン	噸	計畫	3075	3077	3072	9224		
		実績	2,474	2,063	2,037	7,574		
		比率	80	67	66	82		
7E0クロム	噸	計畫	1,554	1,558	1,560	4,672		
		実績	3,660	2,225	2,240	10,725		
		比率	235	145	143	229		
		合計	536	537	544	1,617		

裏面白紙

品目名	單位	區分	四月	五月	六月	合計	備	秀
7Eロアロイ 7Eロアロイ	紙	実績	304	342	205	951		
		比率	56	63	56	58		
7Eロモリゲン	〃	計	45	44	43	132		
		実績	29	12	19	66		
7Eロアロイ	〃	比率	64	40	44	50		
		計	22	24	24	70		
7Eロアロイ	〃	実績	24	30	32	94		
		比率	109	158	122	134		
7Eロホスル	〃	計	213	214	213	640		
		実績	176	106	36	317		
7Eロチタン	〃	比率	22	49	16	47		
		計	13	13	14	40		
7Eロチタン	〃	実績	21	12	14	53		
		比率	161	132	100	132		
製鋼原鉄	〃	計						
		実績	10,937	11,529	22,544	45,070		
特殊鋼々材	〃	比率						
		計	32,313	32,317	33,370	100,000		
ニツケル	〃	実績	50,968	57,519	42,038	156,525		
		比率	152	172	143	156		
コバルト	〃	計						
		実績	137	149	159	445		
鋼索	〃	比率						
		計	3	2	2	7		
石炭	千吨	実績	2,205	2,122	2,501	6,826		
		比率	4,404	4,449	4,326	13,239		
石炭	千吨	計	4,404	4,449	4,326	13,239		
		実績	4,429	4,626	4,040	13,155		

裏面白紙

品目名	單位	區分	四 月			五 月			六 月			合 計	備 考
			比	率	量	比	率	量	比	率	量		
アルミニウム	錠	比	101	103	92	99							
		計	7,527	7,033	2,215	2,6376							
マグネシウム	"	比	8,590	9,238	7,059	26,287							
		計	100	102	102	101							
アルミニウム	"	比	257	261	272	791							
		計	242	250	230	722							
アルミニウム	"	比	93	75	84	91							
		計	22014	22,746	22,004	67,964							
電 極 (天然)	"	比	20,542	22,071	22,412	65,041							
		計	93	96	97	95							
電 極 (人造)	"	比	4,229	4,525	4,251	13,005							
		計	1,141	2,215	2,047	6,253							
氷晶石	"	比	1,717	1,923	1,902	5,602							
		計											
ピッチワークス	"	比	4,950	5,124	5,124	15,252							
		計	237,000	237,900	232,600	713,500							
鉄 鋼 石	"	比	167,126	195,026	223,170	576,332							
		計	70	81	72	22							
砂	"	比	23,200	23,400	23,400	250,000							
		計	33,396	34,722	35,717	104,241							
マンガング	"	比	40	41	43	41							
		計	29,000	22,000	22,900	26,700							
マンガング	"	比	19,711	23,777	22,723	66,521							
		計	62	23	72	71							

裏面白紙

品目名	單位	區分		四月	五月	六月	合計	備考
		計	實					
ニッケル鉱 (鏡原鉱)	噸	計	實	27573	30677	37052	95303	
		比	率					
		計	實	215	235	275	815	
ク口ム鉱 (精鉱)	噸	計	實	4495	4147	4326	12962	
		比	率					
		計	實	66	73	71	210	
モリブデン鉱 (水鉛)	噸	計	實	11	10	9	30	
		比	率					
		計	實	7151	7160	7167	21479	鉛石、金、 銀、銅
銅 (鉱山)	噸	計	實	6774	7067	6729	20570	
		比	率	74	92	93	95	
		計	實	1161	1411	1661	4923	
鉛 (鉱山)	噸	計	實	1495	1205	1715	5015	
		比	率	70	102	103	100	
		計	實	6620	6620	6619	19859	
亜鉛 (鉱山)	噸	計	實	1434	7215	7439	31626	
		比	率	77	112	112	109	
		計	實					
水銀 (鉱山)	担	計	實	12442	17662	16797	53927	
		比	率					
		計	實	20	20	20	60	
アノキモニ (鉱山)	噸	計	實	40	44	42	126	
		比	率	100	110	105	105	
		計	實	2241	2241	2241	2241	

裏面白紙

品目名	單位	區分	四月		五月		六月		合計	備考
			実績	比率	実績	比率	実績	比率		
電氣銅 (製鍊)	税		2456		1527		1707		45573	
			103		103		106		103	
鉛		計	2370		2370		2370		7110	
		支	2275		2242		2255		6772	
(製鍊)		比	95		94		95		95	
		計	4776		4776		4776		14322	
亜鉛		実績	5022		3177		4232		15041	
		比	105		102		101		104	
(製鍊)		計	51		51		51		153	
		実績	27		27		47		173	
アセチレン		比	131		115		92		713	
		計	150		170		190		510	
石綿		実績	134		162		220		627	
		比	77		75		173		122	
(7級品以上)		計	260		370		520		1210	
		実績	274		304		20		662	
螢石		比	105		22		15		55	
		計	22368		22750		22741		62057	
石油		実績	11520		22722		22236		66472	
		比	96		99		97		97	
航空潤滑油		計								
		実績								
航空揮発油		比								
		計								
航空揮発油		実績	3244		5904		12006		23154	
		比								
普通揮発油		計								
		実績	20672		12026		2191		41975	
重油		比								
		計								
油		実績	27990		10941		12204		57135	
		比								

裏面白紙

品目名	單位	區分	四月	五月	六月	合計	備考
		比率					
		計畫			100	100	
人造普通潤滑油	升	実績					
		比率					
		計畫					
人造航空揮発油	"	実績					
		比率	93	92	93	278	
		計畫					
人造燈油		実績					
		比率					
		計畫	1060	1090	1090	3240	
		実績	445	550	666	1661	
人造軽油		比率	41	50	61	51	
		計畫	2300	2300	2335	6935	
		実績	3393	4232	4265	11990	
人造重油		比率	147	124	126	172	
		計畫	1561	1570	1397	4522	
		実績	1409	1200	1201	3216	
人造普通揮発油		比率	90	76	26	24	
		計畫	623	623	624	2050	
		実績	3449	1500	1534	6423	
無水酒精		比率	504	219	224	316	
		計畫					
		実績	1620	1311	1412	4403	
含水酒精		比率			1		
		計畫	100.000	101.050	92.320	299.430	
硫安		実績	90.197	94.970	92.343	277.510	
		比率	90	93	93	92	
		計畫					
		実績	19236	16455	13132	42723	
石灰窒素		比率					

品目名	單位	區分	四月	五月	六月	合計	備考
セメント	現	計	353,210	353,200	353,200	1,059,600	
		実績	317,296	317,432	354,523	989,251	
		比率	89	89	100	92	
ノークラス	"	計	20,400	20,400	20,401	61,200	
		実績	22,559	22,932	24,031	75,522	
		比率	110	141	117	123	
苛性ソーダ	"	計	17,526	12,072	19,116	54,720	
		実績	12,715	22,254	19,124	60,223	
		比率	106	123	100	107	
硝酸	"	計	2044	2,501	2,523	26,068	
		実績					
		比率					
硝酸	"	計	1,922	1,279	1,729	5,060	
		実績					
		比率					
硝酸ソーダ	"	計	144	175	161	420	
		実績					
		比率					
メタノール	"	計	1,704	1,201	1,733	5,232	
		実績					
		比率					
ブタノール	"	計	524	616	539	1,679	
		実績					
		比率					
アセトン	"	計	517	504	662	1,689	
		実績					
		比率					
合成ゴム	"	計					
		実績					
		比率					

裏面白紙

品目名	單位	區分	四月	五月	六月	合計	備考
工作機械	千円	実績	38,927	40,766	43,512	124,271	
		比率					
蒸氣機	"	計画	281	473	121	935	
		実績	281	473	121	935	
	"	比率	100	100	100	100	
		計画	70	400	410	1,120	
蒸氣タービン	"	実績	272	442	410	1,136	
		比率	75	112	100	96	
	"	計画	281	474	365	1,120	
		実績	281	474	365	1,120	
電氣原	"	比率	100	100	100	100	
		計画	1,900	172	360	2,339	
大型電動機	"	実績	1,200	172	360	2,332	
		比率	100	100	100	100	
	"	計画	571	672	527	1,856	
		実績	602	614	429	1,705	
高周波電氣トリル	"	比率	105	27	23	91	
		計画	1,020	1020	1,020	3,240	
船用電氣機械	"	実績	1,020	1,020	1,020	3,240	
		比率	100	100	100	100	
待觸整流器	"	計画					
		実績					
	"	比率					
		計画	337	347	357	1,042	
工業計測器	"	実績	334	342	237	914	
		比率	99	92	66	87	
搬送通信機器	"	計画	676	676	676	2,028	
		実績	532	534	534	1,600	
具空管	"	比率	77	77	77	77	
		計画					
	"	実績					
		比率					

裏面白紙

品目名	單位	區	四月		五月		六月		合計	備	乃
			比	率	計	實	計	實			
無線送受信機	十回				77	77	72	72	234		234
					100	100	100	100	100		100
熔接式反應塔											
連統式見新發生炉											
自動式射出成型機											
高速度厚膜穿孔機											
					26	26	41	41	67		67
磁氣選別機					26	26	41	41	17		17
					100	100	100	100	100		100
					432	522	501	501	1527		1527
7° L 又					460	652	594	594	1712		1712
					105	111	112	112	112		112
					233	201	146	146	520		520
製鉄用ロール					251	213	150	150	614		614
					107	105	102	102	105		105
特殊氣體壓縮機											
					193	149	165	165	507		507
子工					226	151	174	174	561		561
					117	101	111	111	110		110

製面白紙

品目名	單位	區分	四月	五月	六月	合計	備考
圧延機	台	計	114	352	266	1392	
		実績	219	169	707	1275	
		比率	125	47	104	92	
軸承	"	計	2212	7457	7434	22105	
		実績	2286	2216	2204	25906	
		比率	96	93	26	92	
工具	"	計	2177	2179	2179	6535	
		実績	1740	2105	1920	5765	
		比率	79	76	72	72	
精密機盤	"	計	430	516	424	1430	
		実績	432	437	306	1121	
		比率	101	74	63	72	
蒸気機関車	"	計	—	2	5	7	
		実績					
		比率					
D51(官營)	"	計	26.4	51.1	52.5	130.	
		実績	26.3	32.5	32.5	104.3	
		比率	77	75	75	70	
電氣機関車	"	計					
		実績					
		比率					
EF10(官營)	"	計	2.9	4.2	3.9	11.	
		実績	2.9	1.9	0.5	5.3	
		比率	100	45	12	48	
客電單	"	計					
		実績					
		比率					
スハ(官營)	"	計	45.4	21.1	21.9	22.4	
		実績	45.3	15.6	20.5	21.4	
		比率	92	73	93	92	
(民營)	"	計	---	---	---	---	
		実績					
		比率					

裏面白紙

品目名	單位	區分	四月	五月	六月	合計	備考
貨	輛	実績					
トム(宣傳)		比率					
		計画	452.6	964.6	1012.	2,435.2	
		実績	352.6	732.4	266.3	2,057.3	
		比率	77	76	75	74	
(良否)		計画					
信号標安裝置	千円	実績					
		比率					
		計画	1250	1250	1250	3750	
自動車	台	実績	1159	1270	798	3271	
(軍用材除く)		比率	75	102	63	87	
		計画					
		実績		35	50	70	
(軍用材除く)		比率					
		計画					
修理用部品	千円	実績					
		比率					
		計画					
		実績					
		比率					
		計画					
		実績					
		比率					
		計画					
		実績					
		比率					
		計画					
		実績					
		比率					
		計画					
		実績					
		比率					
		計画					
		実績					
		比率					
		計画					
		実績					
		比率					
		計画					
		実績					
		比率					
		計画					
		実績					
		比率					
		計画					
		実績					
		比率					
		計画					
		実績					
		比率					
		計画					
		実績					
		比率					
		計画					
		実績					
		比率					
		計画					
		実績					
		比率					
		計画					
		実績					
		比率					
		計画					
		実績					
		比率					
		計画					
		実績					
		比率					
		計画					
		実績					
		比率					
		計画					
		実績					
		比率					
		計画					
		実績					
		比率					
		計画					
		実績					
		比率					
		計画					
		実績					
		比率					
		計画					
		実績					
		比率					
		計画					
		実績					
		比率					
		計画					
		実績					
		比率					
		計画					
		実績					
		比率					
		計画					
		実績					
		比率					
		計画					
		実績					
		比率					
		計画					
		実績					
		比率					
		計画					
		実績					
		比率					
		計画					
		実績					
		比率					
		計画					
		実績					
		比率					
		計画					
		実績					
		比率					
		計画					
		実績					
		比率					
		計画					
		実績					
		比率					
		計画					
		実績					
		比率					
		計画					
		実績					
		比率					
		計画					
		実績					
		比率					
		計画					
		実績					
		比率					
		計画					
		実績					
		比率					
		計画					
		実績					
		比率					
		計画					
		実績					
		比率					
		計画					
		実績					
		比率					
		計画					
		実績					
		比率					
		計画					
		実績					
		比率					
		計画					
		実績					
		比率					
		計画					
		実績					
		比率					
		計画					
		実績					
		比率					
		計画					
		実績					
		比率					
		計画					
		実績					
		比率					
		計画					
		実績					
		比率					
		計画					
		実績					
		比率					
		計画					
		実績					
		比率					
		計画					
		実績					
		比率					
		計画					
		実績					
		比率					
		計画					
		実績					
		比率					
		計画					
		実績					
		比率					
		計画					
		実績					
		比率					
		計画					
		実績					
		比率					
		計画					
		実績					
		比率					
		計画					
		実績					
		比率					
		計画					
		実績					
		比率					
		計画					
		実績					
		比率					
		計画					
		実績					
		比率					
		計画					
		実績					
		比率					
		計画					
		実績					
		比率					
		計画					
		実績					
		比率					
		計画					
		実績					
		比率					
		計画					
		実績					
		比率					
		計画					
		実績					
		比率					
		計画					
		実績					
		比率					
		計画					
		実績					
		比率					
		計画					
		実績					
		比率					
		計画					
		実績					
		比率					
		計画					
		実績					
		比率					
		計画					
		実績					
		比率					
		計画					
		実績					

昭和十八年九月六日
 第六號
 上三陸

昭和十八年度第十四次第三種第六次
 計画品目別生産実績表
 (内地・自工省担当品目)

一部
 後 密
 軍資機

本書は自筆原簿を以て
 機密文書と見做す
 官公署に提出せしむるに
 注意せよ

四〇部 内 27 号
 一八總司第三五五二号
 昭和十八年九月七日
 商工省・總務局・生産課長 録

国立公文書館		
分類		
記号番号		51-1

裏面白紙

品名	單位	區分	四月	五月	六月	合計	備考
普通鋼	噸	計畫	325,700	326,400	325,700	977,600	
		実績	351,302	377,683	352,369	1,081,354	
		比率	107	115	108	110	
普通鋼	塊	計畫	4,752,49	5,067,77	4,622,702	14,651,44	
		実績	285,600	204,700	290,700	781,000	
		比率	333,560	346,121	311,701	991,392	
普通鋼	錠	計畫	116	121	107	115	
		実績	16,250	16,250	16,250	48,750	
		比率	16,115	17,946	16,162	52,223	
普通鋼	鍛鋼	計畫	99	110	111	107	
		実績	170,71	170,24	170,25	512,50	
		比率	215,56	22,529	22,941	670,26	
普通鋼	鑄鋼	計畫	126	132	134	130	
		実績	12,649	12,660	12,676	37,985	
		比率	12,699	14,262	14,331	42,392	
7工口	アロイ	計畫	104	117	113	111	
		実績	6432	6,436	6,444	19,312	
		比率	5,643	6,300	6,960	18,903	
7工口	マンガ	計畫	87	97	102	97	
		実績	759	757	756	2,272	
		比率	851	1152	688	2,672	
7工口	シリ	計畫	113	152	91	116	
		実績	3075	3077	3072	9230	
		比率	2,474	2,063	3,037	8,574	
7工口	クロム	計畫	20	99	98	93	
		実績	1,554	1,552	1,560	4,672	
		比率	3,660	2,225	3,240	10,725	
7工口	クロム	計畫	235	245	207	229	
		実績	536	537	544	1,617	

裏面白紙

品目名	單位	區分	四月	五月	六月	合計	備	為
7エロアロイ		実績	304	342	305	951		
		比率	56	63	56	57		
7エロモリブデン		計	45	44	43	132		
		実績	29	12	19	66		
		比率	64	40	44	50		
		計	22	24	24	70		
7エロナジウム		実績	24	32	32	94		
		比率	109	152	132	134		
7エロホスホル		計	213	214	212	640		
		実績	176	106	36	317		
		比率	-22	49	16	49		
		計	12	13	14	40		
7エロチタン		実績	21	12	14	53		
		比率	161	132	100	132		
製鋼原炭		計						
		実績	10,937	11,529	22,544	45,070		
		比率						
		計	33,313	32,317	33,370	100,000		
特殊鋼々材		実績	50,968	57,519	42,032	154,525	合	持
		比率	152	172	143	156		
ニツケル		計						
		実績	137	149	157	445		
		比率						
		計						
コバルト		実績	3	2	2	7		
		比率						
鋼		計						
		実績	2,205	2,122	2,509	6,836		
		比率						
		計						
石	十進	実績	4,404	4,447	4,276	13,339		
		比率	4,427	4,626	4,040	13,155		

裏面白紙

品目名	單位	區分	四 月			五 月			六 月			合 計	備 考
			比	率	量	比	率	量	比	率	量		
アルミニウム	噸	比	101	103	92	99							
		計	8,522	9,033	2,215	2,6376							
マグネシウム	噸	比	259	261	272	791							
		計	242	250	230	722							
アルミナ	噸	比	73	75	84	71							
		計	22,014	22,746	27,004	67,964							
電 極 (天 然)	噸	比	20,542	22,071	22,412	65,041							
		計	73	76	97	95							
電 極 (人 造)	噸	比	4,227	4,525	4,251	13,005							
		計											
氷 晶 石	噸	比	1,241	2,315	2,047	6,253							
		計											
ヒンナゴース	噸	比	1,717	1,922	1,902	5,602							
		計											
鉄 鋼 石	噸	比	4,750	5,124	5,124	15,252							
		計	237,000	237,900	232,600	713,500							
砂	噸	比	162,126	195,036	223,170	586,332							
		計	70	81	93	23							
マンガン 鐵	噸	比	23,200	23,400	22,400	250,000							
		計	33,391	34,922	35,717	104,241							
マンガン 鐵	噸	比	40	41	43	41							
		計	22,600	22,800	22,900	86,700							
マンガン 鐵	噸	比	19,711	23,977	22,733	66,521							
		計	67	23	72	77							

品目名	單位	區分	四日	五日	六日	合計	備考
ニッケル鉱	噸	計					
(純系鉱)		実	27543	30677	37052	95303	
		比					
ニッケル鉱	噸	計					
(精鉱)		実	265	335	275	215	
		比					
ク口山鉱	噸	計					
		実	4495	4147	4326	12968	
		比					
ワングステン鉱	噸	計					
(重石)		実	66	73	71	210	
		比					
モリブデン鉱	噸	計					
(水鉛)		実	11	10	9	30	
		比					
銅	噸	計					
(鉱山)		実	7151	7160	7167	21479	鉱山/全量
		比					
鉛	噸	計					
(鉱山)		実	6774	7067	6729	20570	
		比	94	92	93	95	
		計					
		実	1661	1661	1661	4983	
		比					
鉛	噸	計					
(鉱山)		実	1495	1205	1715	5015	
		比					
		計					
		実	70	102	103	100	
		比					
亜鉛	噸	計					
(鉱山)		実	6620	6619	6619	19257	
		比					
		計					
		実	6432	7815	7427	21626	
		比	97	112	112	109	
		計					
		実	17412	17612	16797	53927	
		比					
水	噸	計					
(鉱山)		実	20	20	20	60	
		比					
アノモニ	噸	計					
(鉱山)		実	40	44	42	126	
		比	100	110	105	105	
		計					
		実	2241	2241	2241	24723	
		比					

裏面白紙

品目名	單位	區分	四月	五月	六月	合計	備考
電氣銅 (製鍊)	噸	実績	2456	1527	1707	25573	
		比率	102	103	106	103	
鉛		計畫	4370	2370	2370	7110	
		実績	2275	2242	2255	6772	
(製鍊)		比率	95	94	75	95	
		計畫	4776	4776	4776	14328	
亜鉛		実績	5022	5177	4732	15041	
		比率	105	107	101	104	
了ん毛一		計畫	51	51	51	153	
		実績	47	59	47	173	
(7級以上)		比率	131	115	92	113	
		計畫	150	170	170	510	
石綿		実績	134	162	320	627	
		比率	79	75	173	122	
螢石		計畫	260	370	520	1210	
		実績	274	304	70	662	
(70%以上)		比率	105	82	15	55	
		計畫	22368	22950	22741	12059	
石油		実績	21520	22722	22236	66472	
		比率	96	99	99	97	
航空潤滑油		計畫	—	—	—	—	
		実績	—	—	—	—	
航空揮発油		計畫	—	—	—	—	
		実績	2244	5904	12006	23154	
普通揮発油		計畫	—	—	—	—	
		実績	20698	13026	2191	41975	
重油		計畫	—	—	—	—	
		実績	27990	10941	12204	57135	

裏面白紙

品目名	單位	區分	四 月			五 月			六 月			合 計	備 考
			比	計	實	比	計	實	比	計	實		
人造普通揮發油	升	比									100	100	
		實											
人造航空揮發油	"	比											
		實											
人造燈油	"	比	92	92	92	92	92	92	92	92	92	272	
		實											
人造重油	"	比	7060	1090	1090	1090	1090	1090	1090	1090	1090	3240	
		實	445	550	550	666	666	666	666	666	666	1661	
人造普通揮發油	"	比	41	50	50	61	61	61	61	61	61	51	
		實	2300	2300	2335	2335	2335	2335	2335	2335	2335	6935	
人造重油	"	比	3393	4232	4232	4365	4365	4365	4365	4365	4365	11990	
		實	147	124	124	126	126	126	126	126	126	172	
人造普通揮發油	"	比	1561	1570	1570	1397	1397	1397	1397	1397	1397	4522	
		實	1409	1200	1200	1207	1207	1207	1207	1207	1207	3216	
無水酒精	"	比	90	76	76	26	26	26	26	26	26	24	
		實	623	623	623	624	624	624	624	624	624	2050	
含水酒精	"	比	3449	1500	1500	1534	1534	1534	1534	1534	1534	6423	
		實	504	219	219	224	224	224	224	224	224	316	
含水酒精	"	比	1620	1311	1311	1412	1412	1412	1412	1412	1412	4403	
		實											
硫 安	"	比	100.000	101.050	92.320	92.320	92.320	92.320	92.320	92.320	92.320	299.430	
		實	90.197	94970	92343	92343	92343	92343	92343	92343	92343	277.510	
石灰窒素	"	比	90	92	92	92	92	92	92	92	92	92	
		實											
石灰窒素	"	比	19236	16455	13132	13132	13132	13132	13132	13132	13132	42223	
		實											

品目名	單位	區分	四月	五月	六月	合計	備考
セメント		計画	353,200	353,200	353,200	1,059,600	
		実績	317,896	317,433	354,523	989,852	
		比率	89	89	100	93	
ソータ灰		計画	20,400	20,400	20,400	61,200	
		実績	22,559	20,932	24,031	75,522	
		比率	110	141	117	123	
苛性ソーダ		計画	17,526	12,072	19,116	54,780	
		実績	11,725	22,254	19,114	60,223	
		比率	106	123	100	109	
硝酸		計画					
		実績	2044	7501	2523	26,068	
		比率					
硝酸ソーダ		計画					
		実績	1,752	1,379	1,729	5,060	
		比率					
メタロール		計画					
		実績	1,704	1,201	1,733	5,232	
		比率					
ブタロール		計画					
		実績	524	616	539	1,679	
		比率					
アセトン		計画					
		実績	517	504	662	1,689	
		比率					
合成ゴム		計画					
		実績					
		比率					

裏面白紙

品目名	單位	區分	四月	五月	六月	合計	備考
工作機械	千円	実績	39,927	40,766	43,512	124,205	
		比率					
		計画	221	473	121	935	
蒸氣機		実績	221	473	121	935	
		比率	100	100	100	100	
		計画	270	400	410	1,120	
蒸氣タービン		実績	272	447	410	1,136	
		比率	75	112	100	96	
		計画	321	474	365	1,120	
電氣炉		実績	321	474	365	1,120	
		比率	100	100	100	100	
		計画	1,200	172	360	2,332	
大型電動機		実績	1,200	172	360	2,332	
		比率	100	100	100	100	
		計画	571	692	527	1,856	
高周波電氣ドリル		実績	602	614	429	1,705	
		比率	105	87	83	91	
		計画	1,020	1,070	1,020	3,240	
船用電氣機械		実績	1,020	1,020	1,020	3,240	
		比率	100	100	100	100	
		計画					
接觸整流器		実績					
		比率					
		計画	337	342	357	1,042	
工業計測器		実績	334	343	237	914	
		比率	99	98	66	87	
		計画	676	676	676	2,028	
搬送通信機器		実績	532	534	534	1,600	
		比率	78	78	78	78	
		計画					
真空管		実績					
		比率					
		計画					

裏面白紙

品目名	單位區	四月		五月		六月		合計	備	乃
		比	率	比	率	比	率			
無線送受信機	十田			78	78	78	78	234		
		計	畫	71	72	72	72	234		
		比	率	100	100	100	100	100		
熔接式反應塔		計	畫							
		比	率							
		計	畫							
		比	率							
連續式瓦斯發生炉		計	畫							
		比	率							
自動式射出成型機		計	畫							
		比	率							
高速薄層穿孔機		計	畫							
		比	率							
磁氣選別機		計	畫	26			41	67		
		比	率	26			41	67		
		計	畫	100			100	100		
		比	率	438	588		501	1527		
70しス		計	畫	460	652		594	1712		
		比	率	105	111		112	112		
		計	畫	233	201		146	520		
製鉄用ロール		比	率	251	213		150	614		
		計	畫	107	105		102	105		
特殊氣體圧縮機		計	畫							
		比	率							
		計	畫	193	149		165	507		
		比	率	226	151		124	561		
子工		計	畫	117	101		111	110		
		比	率							

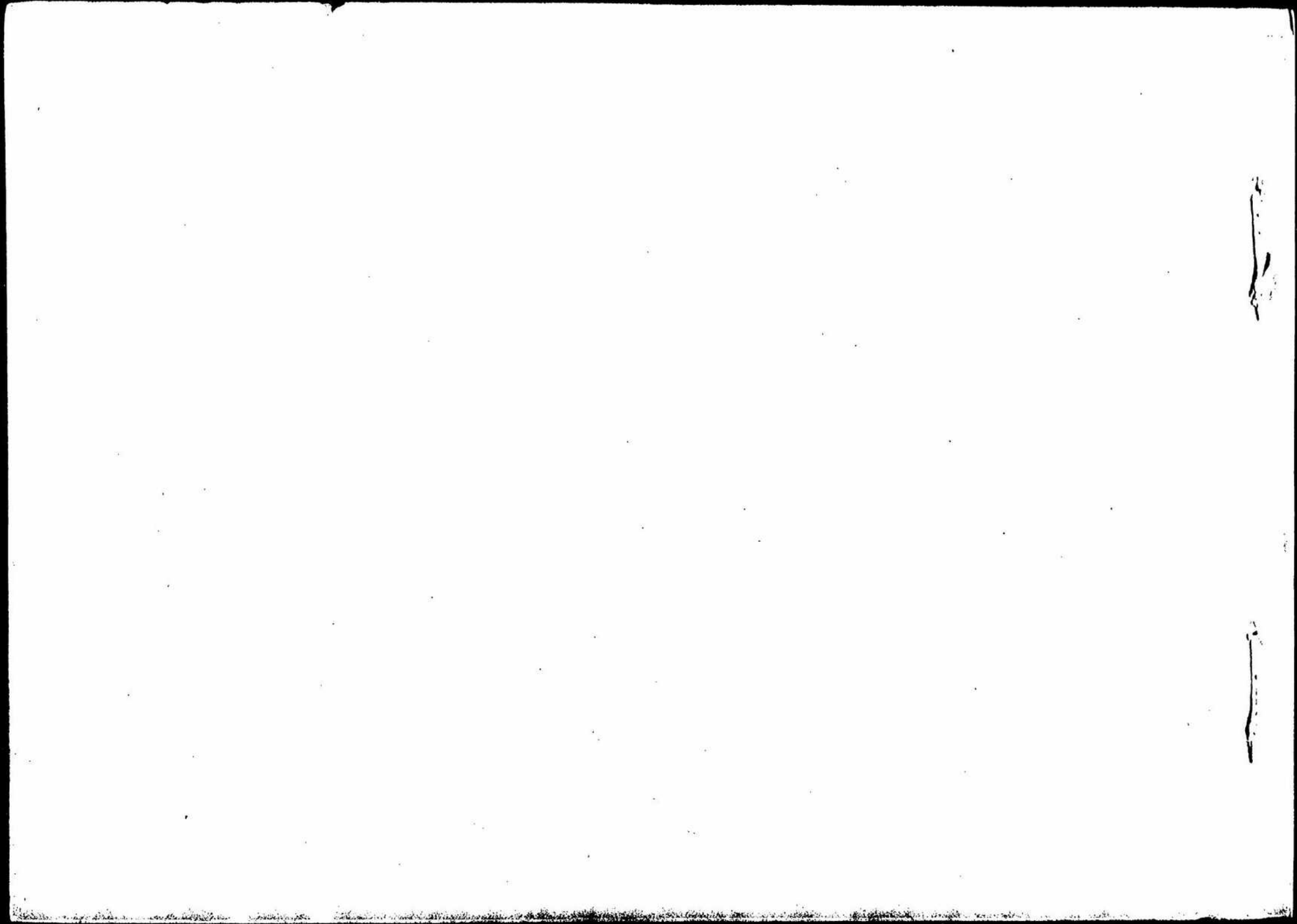
裏面白紙

品目名	單位	區分		四月	五月	六月	合計	備考
		計畫	実績					
圧延機	台	計畫	174	352	266	1397		
		実績	219	169	707	1275		
軸	"	計畫	125	47	104	92		
		実績	2212	2459	2434	22105		
工	"	計畫	8226	2211	2204	25906		
		実績	96	93	26	92		
精製機	"	計畫	2177	2179	2179	6535		
		実績	1740	2105	1920	5765		
蒸氣機関車	"	計畫	77	96	22	22		
		実績	430	516	424	1430		
D51(官營)	"	計畫	432	437	306	1121		
		実績	101	24	63	22		
(民營)	"	計畫	—	2	5	7		
		実績	—	—	—	—		
電氣機関車	"	計畫	264	511	525	130		
		実績	263	325	395	1043		
EF10(官營)	"	計畫	99	75	75	20		
		実績	—	—	—	—		
(民營)	"	計畫	29	42	39	11		
		実績	29	19	05	53		
電	"	計畫	100	45	12	48		
		実績	—	—	—	—		
スハ(官營)	"	計畫	45.4	21.1	21.9	22.4		
		実績	45.3	15.6	20.5	21.4		
(民營)	"	計畫	92	73	93	92		
		実績	—	—	—	—		

裏面白紙

品名	單位	區分	四月	五月	六月	合計	備考
貨車	輛	実績					
トム(官營)		比率					
		計画	452.6	964.6	1018.	2,435.2	
		実績	352.6	732.4	266.3	2,057.3	
(民営)		比率	77	86	85	84	
信号保安装置	千円	計画					
		実績					
		比率					
自動車	台	計画	1250	1250	1250	3,750	
(軍費以外含む)		実績	1199	1220	792	3,271	
		比率	95	109	63	87	
小型自動車	台	計画					
(軍費以外含む)		実績		35	50	80	
		比率					
修理用部品	千円	計画					
		実績					
		比率					

裏面白紙



m 1 2 3 4 5 6 7 8 9 10

国立公文書館	
分類	③ ④
配架番号	3 A
	14
	54-2

昭和十九年度物資動員計畫第三四半期改訂實施計畫ニ關スル件

昭和十九年度物資動員計畫第三四半期實施計畫ハ六月二十一日閣議決

察計總動・物・一九〇三一號ニヨリ發足シアリシ處戰局ノ重大ナル轉

回ニ伴ヒ供給力ヲ整立配當計畫ノ一部ニ別冊ノ如ク改訂ヲ加フルモノトス