

m 1 2 3 4 5 6 7 8 9 10

国立公文書館	
分類	③ ④
配架番号	3 A
	14
	54-4

機密

№11

物質動員調査

表

調査室

1710814  
交付

WDC 223570



機密  
物資動員課  
№11

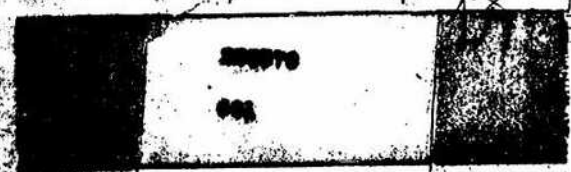
自昭和十三年度至昭和十六年度

生産擴充計画及実績表

めくれず

裏面白紙

国立公文書館	
分類	
配架番号	54-4



調査室



閣議決定目標ニ對シ生産実績・八十%以上ノ物資

昭和三十二年	昭和三十四年	昭和三十五年	昭和三十六年
物産	物産	物産	物産
普通鋼々材	普通鋼々材	石炭	石炭
106.6	83.7	102.4	97.5
普通鋼塊	普通鋼塊	アルミニウム	鉄
91.4	86.8	107.1	95.2
普通鋼々塊	普通鋼々塊	鉛	錫
100.2	98.1	92.4	92.4
特殊鋼々材	特殊鋼々材	アルミニウム	銅
77.1	83.1	91.7	83.3
鉄鉱石	鉄	特殊ソーダ	亜鉛
95.9	83.1	92.7	83.3
石炭	銅	アルミニウム	亜鉛
99.6	85.4	92.4	83.3
アルミニウム	亜鉛	特殊鋼々材	特殊鋼々材
107.1	87.7	92.4	83.3
マグネシウム	特殊鋼々材	特殊鋼々材	特殊鋼々材
109.9	87.7	92.4	83.3
金	特殊鋼々材	特殊鋼々材	特殊鋼々材
105.0	87.7	92.4	83.3
銅	特殊鋼々材	特殊鋼々材	特殊鋼々材
104.1	87.7	92.4	83.3
錫	特殊鋼々材	特殊鋼々材	特殊鋼々材
93.5	83.8	92.4	83.3
鉛	特殊鋼々材	特殊鋼々材	特殊鋼々材
103.5	83.8	92.4	83.3
航空揮発油	特殊鋼々材	特殊鋼々材	特殊鋼々材
107.6	83.8	92.4	83.3
重油	特殊鋼々材	特殊鋼々材	特殊鋼々材
108.5	83.8	92.4	83.3
航空用バルブ	特殊鋼々材	特殊鋼々材	特殊鋼々材
106.0	83.8	92.4	83.3
ソーダ	特殊鋼々材	特殊鋼々材	特殊鋼々材
89.7	83.8	92.4	83.3
特殊ソーダ	特殊鋼々材	特殊鋼々材	特殊鋼々材
101.2	83.8	92.4	83.3
硫黄	特殊鋼々材	特殊鋼々材	特殊鋼々材
101.6	83.8	92.4	83.3
人絹用バルブ	特殊鋼々材	特殊鋼々材	特殊鋼々材
102.5	83.8	92.4	83.3
製紙用バルブ	特殊鋼々材	特殊鋼々材	特殊鋼々材
99.0	83.8	92.4	83.3
工作機械	特殊鋼々材	特殊鋼々材	特殊鋼々材
103.7	83.8	92.4	83.3
航空機	特殊鋼々材	特殊鋼々材	特殊鋼々材
86.3	83.8	92.4	83.3
貨車	特殊鋼々材	特殊鋼々材	特殊鋼々材
97.5	83.8	92.4	83.3
船舶	特殊鋼々材	特殊鋼々材	特殊鋼々材
94.0	83.8	92.4	83.3
自動車	特殊鋼々材	特殊鋼々材	特殊鋼々材
105.0	83.8	92.4	83.3
電力(水力)	特殊鋼々材	特殊鋼々材	特殊鋼々材
93.3	83.8	92.4	83.3
電力(火力)	特殊鋼々材	特殊鋼々材	特殊鋼々材
95.9	83.8	92.4	83.3

裏面白紙

閣議決定目標ニ對シ生産実績ノ入ルル一六十年ノ趨勢

昭和十三年度	昭和十四年度	昭和十五年度	昭和十六年度	昭和十七年度	昭和十八年度	昭和十九年度	昭和二十年
自動車押込油 七七・七	普通鋼々塊 七六・二	普通鋼々材 七二・六	普通鋼 七四・六	普通鋼々塊 七二・六	普通鋼 七四・六	普通鋼 七四・六	普通鋼 七四・六
重油(八邊) 七〇・四	特殊鋼々材 六六・〇	普通鋼 七二・六	普通鋼 七四・六	普通鋼 七二・六	普通鋼 七四・六	普通鋼 七四・六	普通鋼 七四・六
工業用 六一・四	マケネシウム 六九・五	普通鋼々塊 八七・八	普通鋼 七四・六	普通鋼 八七・八	普通鋼 七四・六	普通鋼 七四・六	普通鋼 七四・六
蒸気機関車 六六・〇	金 七四・七	銅 七二・一	鐵 七二・一	鐵 七二・一	鐵 七二・一	鐵 七二・一	鐵 七二・一
	錫 六九・二	亜鉛 七四・五	鉛 七四・五	鉛 七四・五	鉛 七四・五	鉛 七四・五	鉛 七四・五
	紙水アルブール 六五・一	錫 七三・二	錫 七三・二	錫 七三・二	錫 七三・二	錫 七三・二	錫 七三・二
	八幡ハルプ 七五・三	ソーダ灰 七九・九	ソーダ灰 七九・九	ソーダ灰 七九・九	ソーダ灰 七九・九	ソーダ灰 七九・九	ソーダ灰 七九・九
	蒸気機関車 七四・五	硫黄 七九・九	硫黄 七九・九	硫黄 七九・九	硫黄 七九・九	硫黄 七九・九	硫黄 七九・九
	客車 七八・九	蒸気機関車 七四・二	蒸気機関車 七四・二	蒸気機関車 七四・二	蒸気機関車 七四・二	蒸気機関車 七四・二	蒸気機関車 七四・二
	船舶 六一・〇	客車 七九・二	客車 七九・二	客車 七九・二	客車 七九・二	客車 七九・二	客車 七九・二
	自動車 六三・〇						

裏面白紙

閣議決定目標ニ對シ生産実績・六十%以下ノ物資

昭和三十二年度	昭和三十四年度	昭和三十五年度	昭和三十六年度
物 資	物 資	物 資	物 資
ニッケル	鉄 石	特級銅材	普通銅材
51.3	56.0	46.3	59.5
自動車用燃料 (人産)	ニッケル	鉄 石	普通銅材
33.5	11.7	47.6	56.7
自動車用燃料 (人産)	自動車用燃料 (人産)	マグネシウム	普通銅材
	14.7	46.4	41.6
重 油	金	鉄 石	普通銅材
重油(人産)	ニッケル	56.4	52.1
53.5	33.8	57.7	
工業塩	航空機用油	マグネシウム	
3.4	68.9	24.4	
自動車用燃料 (人産)	自動車用燃料 (人産)	銅	
	10.0	46.1	
重 油	重油(人産)	ニッケル	
37.9	39.0	31.2	
航空機用油	航空機用油	自動車用燃料 (人産)	
24.9	24.8	37.7	
工業塩	自動車	重油(人産)	
12.3	41.5	18.6	
船 舶	船 舶	航空機用油	
44.5	41.5	24.4	
自動車	自動車	航空機用油	
33.5	47.0	27.2	
船 舶	船 舶	航空機用油	
47.0	56.8	27.7	
航空機用油	航空機用油	航空機用油	
56.8	27.2	27.7	
工業塩	工業塩	工業塩	
27.2	27.7	27.7	
航空機用油	航空機用油	航空機用油	
27.7	27.7	27.7	
航空機用油	航空機用油	航空機用油	
27.7	27.7	27.7	
航空機用油	航空機用油	航空機用油	
27.7	27.7	27.7	
航空機用油	航空機用油	航空機用油	
27.7	27.7	27.7	

裏面白紙

設備能力計画ニ對シ設備能力実績 (八十%以上ノ物資)

昭和三十二年度	昭和三十四年度	昭和三十五年	昭和三十六年度	備考
物資名	物資名	物資名	物資名	
普通鋼々材	普通鋼々材	普通鋼々材	普通鋼々材	
107.5	103.4	95.9	115.3	
特殊鋼々材	特殊鋼々材	特殊鋼々材	特殊鋼々材	
9.8	9.3	9.3	10.2	
石炭	石炭	石炭	石炭	
66.8	66.3	66.3	66.3	
鉄鉱石	鉄鉱石	鉄鉱石	鉄鉱石	
175.2	163.3	163.3	163.3	
銅	銅	銅	銅	
11.6	11.6	11.6	11.6	
錫	錫	錫	錫	
11.8	11.8	11.8	11.8	
鉛	鉛	鉛	鉛	
9.5	9.5	9.5	9.5	
鋅	鋅	鋅	鋅	
8.4	8.4	8.4	8.4	
原産	原産	原産	原産	
8.0	8.0	8.0	8.0	
能産	能産	能産	能産	
17.7	17.7	17.7	17.7	
自動車用	自動車用	自動車用	自動車用	
9.4	9.4	9.4	9.4	
ロータリー	ロータリー	ロータリー	ロータリー	
9.1	9.1	9.1	9.1	
自働車用	自働車用	自働車用	自働車用	
9.9	9.9	9.9	9.9	
自働車	自働車	自働車	自働車	
10.0	10.0	10.0	10.0	
質	質	質	質	
10.5	10.5	10.5	10.5	
自働車	自働車	自働車	自働車	
10.0	10.0	10.0	10.0	
電力(水力)	電力(水力)	電力(水力)	電力(水力)	
100.2	100.2	100.2	100.2	
電力(火力)	電力(火力)	電力(火力)	電力(火力)	
93.3	93.3	93.3	93.3	

裏面白紙





設備能力実績ニ對シ生産実績・八十%以上ノ物資

昭和十三年度	昭和十四年度	昭和十五年度	昭和十六年度
物資	物資	物資	物資
炭	鉄鉱石	鉄	鉄
1,000,000	1,000,000	840,000	1,000,000
銅	銅	銅	銅
1,000,000	1,000,000	1,000,000	1,000,000
錫	錫	錫	錫
1,000,000	1,000,000	1,000,000	1,000,000
鋅	鋅	鋅	鋅
1,000,000	1,000,000	1,000,000	1,000,000
鉛	鉛	鉛	鉛
1,000,000	1,000,000	1,000,000	1,000,000
亜鉛	亜鉛	亜鉛	亜鉛
1,000,000	1,000,000	1,000,000	1,000,000
電力(水力)	電力(水力)	電力(水力)	電力(水力)
1,000,000	1,000,000	1,000,000	1,000,000
電力(火力)	電力(火力)	電力(火力)	電力(火力)
1,000,000	1,000,000	1,000,000	1,000,000
製紙用パルプ	製紙用パルプ	製紙用パルプ	製紙用パルプ
1,000,000	1,000,000	1,000,000	1,000,000
工業用機械	工業用機械	工業用機械	工業用機械
1,000,000	1,000,000	1,000,000	1,000,000
航空用燃料	航空用燃料	航空用燃料	航空用燃料
1,000,000	1,000,000	1,000,000	1,000,000
船舶用燃料	船舶用燃料	船舶用燃料	船舶用燃料
1,000,000	1,000,000	1,000,000	1,000,000
電力(水力)	電力(水力)	電力(水力)	電力(水力)
1,000,000	1,000,000	1,000,000	1,000,000
電力(火力)	電力(火力)	電力(火力)	電力(火力)
1,000,000	1,000,000	1,000,000	1,000,000
製紙用パルプ	製紙用パルプ	製紙用パルプ	製紙用パルプ
1,000,000	1,000,000	1,000,000	1,000,000
工業用機械	工業用機械	工業用機械	工業用機械
1,000,000	1,000,000	1,000,000	1,000,000
航空用燃料	航空用燃料	航空用燃料	航空用燃料
1,000,000	1,000,000	1,000,000	1,000,000
船舶用燃料	船舶用燃料	船舶用燃料	船舶用燃料
1,000,000	1,000,000	1,000,000	1,000,000

裏面白紙

設備能力実績ニ對シ生産実績・八十%—六十%ノ物資

昭和十三年度	昭和十四年度	昭和十五年度	昭和十六年度	備考
物資	物資	物資	物資	
普通鋼材	普通鋼材	普通鋼材	普通鋼材	
七五	七二	七四	六八	
アルミニウム	アルミニウム	アルミニウム	アルミニウム	
六八	七二	七一	六九	
銅	銅	銅	銅	
七三	七五	七九	七九	
鉛	鉛	鉛	鉛	
七五	七二	七三	七三	
錫	錫	錫	錫	
七五	七五	七五	七五	
航空機油	航空機油	航空機油	航空機油	
七五	七五	七五	七五	
人絹用バルブ	人絹用バルブ	人絹用バルブ	人絹用バルブ	
七五	七五	七五	七五	
蒸気機用車	蒸気機用車	蒸気機用車	蒸気機用車	
七五	七五	七五	七五	
工作機	工作機	工作機	工作機	
七五	七五	七五	七五	
自動車	自動車	自動車	自動車	
七五	七五	七五	七五	

裏面白紙

設備能力実績ニ對シ生産実績・六十％以下ノ所資

昭和十三年度	昭和十四年度	昭和十五年度	昭和十六年度
マカネレウム	普通鋼々材	普通鋼々材	普通鋼々材
五四五	五三三	五一五	四二二
ニッケル	特殊鋼々材	特殊鋼々材	特殊鋼々材
一七一	二一五	二二五	二二五
自動車用油	アルミニウム	鉄	鉄
五六四	六六九	三七四	三七四
魚水アルール	銅	銅	銅
四二八	三八六	三三七	三三七
貨車	鉛	鉛	鉛
五二五	五九四	四八〇	四八〇
自動車	錫	錫	錫
五二六	四〇〇	四八〇	四八〇
自動用油	水銀	銅	銅
五二六	四六四	五三三	五三三
重油(人造)	鋅	鋅	鋅
三三六	三三八	五七五	五七五
航空用油	自動車用油	自動車用油	自動車用油
〇一	一七一	二二二	二二二
魚水アルール	重油(人造)	自動車用油	自動車用油
四二五	三六一	二四一	二四一
工業用油	重油(人造)	重油(人造)	重油(人造)
一一〇	五九一	三〇一	三〇一
船舶	無水アルール	無水アルール	無水アルール
五八五	三九五	三八三	三八三
船舶	硫酸	硫酸	硫酸
五〇四	三〇二	四二九	四二九
	工業用油	工業用油	工業用油
	硫酸	硫酸	硫酸
	工業用油	工業用油	工業用油
	硫酸	硫酸	硫酸
	工業用油	工業用油	工業用油
	硫酸	硫酸	硫酸

裏面白紙

実効計画の対エル生産実績ノ八十名以上ノ物質

昭和三十二年度	昭和三十四年度	昭和三十五年	昭和三十六年度	備考
普通鋼々材	八二四	普通鋼々材	八七七	
普通鋼	八八六	普通鋼	九三〇	
石炭	九六八	普通鋼々材	九七七	
アルミニウム	九〇九	特殊鋼々材	一〇五五	
銅	八五九	鋼	一〇三二	
鉛	九三六	鋼	九三二	
豆	八二八	鋼	一〇四六	
航空機油	一〇三九	鋼	八〇七	
自動車用燃料	九〇九	クロム	八二〇	
重油	八七〇	クロム	八二〇	
ソーダ灰	八八六	クロム	八二〇	
竹生ソーダ	八八六	モリブデン	一三二	
硫黄	八七七	炭	九五四	
人絹用バルブ	八九一	アルミニウム	九七〇	
軟用バルブ	九七八	アルミニウム	九七一	
工作機械	二五七	マクネシウム	一〇六	
船舶	八五五	炭	九九三	
自動車	九六六	航空機油	九八七	
電力(水力)	一〇〇二	自動車用燃料	九一〇	
電力(火力)	九三三	気水アルソール	一〇四七	
		ソーダ灰	九三六	
		苛性ソーダ	一〇二二	
		硫黄	九三二	
		人絹用バルブ	九八〇	
		軟用バルブ	九四三	
		工作機械	一三二八	
		船舶	八八三	
		自動車	九六四	
		電力(水力)	九八六	
		電力(火力)	九八八	
		人絹用バルブ	一〇二四	
		軟用バルブ	一〇二四	
		工作機械	一〇七五	
		船舶	一〇四〇	
		自動車	八二七	
		電力(水力)	九五二	
		電力(火力)	九八八	

裏面白紙

昭和十三年度		昭和十四年度		昭和十五年度		昭和十六年度	
物	%	物	%	物	%	物	%
普通鋼	七二三	普通鋼	七二六	普通鋼	七二六	普通鋼	七二六
特殊鋼	七五五	特殊鋼	七五九	特殊鋼	七五九	特殊鋼	七五九
鉄石	七五二	鉄石	七五二	鉄石	七五二	鉄石	七五二
マグネシウム	七三二	マグネシウム	七三二	マグネシウム	七三二	マグネシウム	七三二
金	七二五	金	七二五	金	七二五	金	七二五
錫	七四六	錫	七四六	錫	七四六	錫	七四六
炭素鋼	七二四	炭素鋼	七二四	炭素鋼	七二四	炭素鋼	七二四
蒸気機	七五〇	蒸気機	七五〇	蒸気機	七五〇	蒸気機	七五〇
汽機	七三〇	汽機	七三〇	汽機	七三〇	汽機	七三〇
付	七六〇	付	七六〇	付	七六〇	付	七六〇

八十% — 六十% 物資

昭和十二年		昭和十三年		昭和十四年		昭和十五年		昭和十六年	
物	%	物	%	物	%	物	%	物	%
電力(水力)	九七四	電力(水力)	九七四	電力(水力)	九七四	電力(水力)	九七四	電力(水力)	九七四
電力(火力)	九七八	電力(火力)	九七八	電力(火力)	九七八	電力(火力)	九七八	電力(火力)	九七八
自動車	九四一	自動車	九四一	自動車	九四一	自動車	九四一	自動車	九四一
船	八〇二	船	八〇二	船	八〇二	船	八〇二	船	八〇二
空	一〇二六	空	一〇二六	空	一〇二六	空	一〇二六	空	一〇二六
蒸気機	九四一	蒸気機	九四一	蒸気機	九四一	蒸気機	九四一	蒸気機	九四一
工作機	一〇三二	工作機	一〇三二	工作機	一〇三二	工作機	一〇三二	工作機	一〇三二
製鉄用バルブ	一〇五九	製鉄用バルブ	一〇五九	製鉄用バルブ	一〇五九	製鉄用バルブ	一〇五九	製鉄用バルブ	一〇五九



目次

普通鋼々材	一頁	航空用潤滑油	三一頁
普通鋼	二	無水アルコール	三二
普通鋼々塊	三	ソーダ灰	三三
特殊鋼々材	四	苛性ソーダ	三四
鍛鋼	五	工業塩	三五
鋳鋼	六	硫酸	三六
フェロアロイ	七	セメント	三七
鉄炭石	八	人絹用ハルパ	三八
マンガン鐵	九	製紙用ハルパ	三九
クロム鐵	一〇	工作機械	四〇
タンクステン鐵	一一	蒸汽機関車	四一
モリブデン鐵	一二	客車	四二
ニッケル鐵	一三	貨車	四三
石炭	一四	船舶	四四
アルミナ	一五	自動車	四五
アルミニウム	一六	電力(水力)	四六
マグネシウム	一七	電力(火力)	四七
金	一八		
銅	一九		
鉛	二〇		
亜鉛	二一		
錫	二二		
ニッケル	二三		
水銀	二四		
原油	二五		
航空機油	二六		
自動車機油	二七		
自動車機油(製造)	二八		
重油	二九		
人造電油	三〇		

以上

裏面白紙

物資名 普通鋼々材

考	備	昭和十三年		昭和十四年		昭和十五年		昭和十六年		備考
		増加率	減損率	増加率	減損率	増加率	減損率	増加率	減損率	
		100.0	100.0	100.0	100.0	100.0	100.0	100.0	100.0	
		100.0	100.0	100.0	100.0	100.0	100.0	100.0	100.0	
		100.0	100.0	100.0	100.0	100.0	100.0	100.0	100.0	
		100.0	100.0	100.0	100.0	100.0	100.0	100.0	100.0	
		100.0	100.0	100.0	100.0	100.0	100.0	100.0	100.0	
		100.0	100.0	100.0	100.0	100.0	100.0	100.0	100.0	
		100.0	100.0	100.0	100.0	100.0	100.0	100.0	100.0	
		100.0	100.0	100.0	100.0	100.0	100.0	100.0	100.0	

(単位 延)

裏面白紙



物資名普通 通 鏡 (單位)

考	備	昭和十三年		昭和十四年		昭和十五年		昭和十六年	
		増加率	実績	増加率	実績	増加率	実績	増加率	実績
	産実績ト対比		九一四		八七八		七三六		六九八
	同議決定ト生		七五、一		六七、七		六〇、七		六八、六
	設備能力実績ト生		一		七八、二		六八、〇		七五、一
	設備能力計画ト実績計画ト		一		一〇六、四		一〇四、一		一〇一、九
	生産実績ト対比		一		八八、六		九三、〇		九三、三
	設備能力計画ト実績計画ト		一		九九、二		七七、五		七四、二
	増加率		一〇〇、〇		一二九、一		一五六、二		一五九、九
	設備能力実績		四〇一八三〇〇		五二八九五〇〇		六二七八四〇〇		六四一七〇〇〇
	増加率		一〇〇、〇		一〇〇、〇		一一八、七		一〇四、一
	設備能力計画		一〇〇、〇		一二六、三		一三六、四		一四九、八
	生産実績		三〇一七八四〇		三五一三二八六		三八一四〇七八		四三九八八〇〇
	増加率		一〇〇、〇		一〇〇、〇		一〇三、五		一一九、一
	設備能力計画		一〇〇、〇		三九三三三〇		四一〇〇〇〇〇		四七二〇〇〇〇
	同議決定日棟		三三〇〇〇〇〇		四〇〇〇〇〇〇		五二九三〇〇〇		六三六六〇〇〇
	昭和十三年		三三〇〇〇〇〇		四〇〇〇〇〇〇		五二九三〇〇〇		六三六六〇〇〇
	昭和十四年		三三〇〇〇〇〇		四〇〇〇〇〇〇		五二九三〇〇〇		六三六六〇〇〇
	昭和十五年		三三〇〇〇〇〇		四〇〇〇〇〇〇		五二九三〇〇〇		六三六六〇〇〇
	昭和十六年		三三〇〇〇〇〇		四〇〇〇〇〇〇		五二九三〇〇〇		六三六六〇〇〇

裏面白紙

物資名 普通鋼々塊 (單位 延)

事項別	昭和十三年	昭和十四年	昭和十五年	昭和十六年	備	増														
						増	減	備	備	備	備	備	備	備	備	備				
別	年次別	昭和十三年	昭和十四年	昭和十五年	昭和十六年	備	備	備	備	備	備	備	備	備	備	備	備	備	備	備
鋼鉄次定目標		六三〇,〇〇〇	七七五,〇〇〇	八七九,〇〇〇	九九〇,〇〇〇															
増		一〇〇,〇	一二三,九	一三九,四	一五七,七															
減		一〇〇,〇	八三九,三	六〇〇,四	一五七,七															
備		六三〇,〇〇〇	七七五,〇〇〇	八七九,〇〇〇	九九〇,〇〇〇															
増		一〇〇,〇	一二三,九	一三九,四	一五七,七															
減		一〇〇,〇	八三九,三	六〇〇,四	一五七,七															
備		六三〇,〇〇〇	七七五,〇〇〇	八七九,〇〇〇	九九〇,〇〇〇															
備		六三〇,〇〇〇	七七五,〇〇〇	八七九,〇〇〇	九九〇,〇〇〇															
備		六三〇,〇〇〇	七七五,〇〇〇	八七九,〇〇〇	九九〇,〇〇〇															
備		六三〇,〇〇〇	七七五,〇〇〇	八七九,〇〇〇	九九〇,〇〇〇															
備		六三〇,〇〇〇	七七五,〇〇〇	八七九,〇〇〇	九九〇,〇〇〇															
備		六三〇,〇〇〇	七七五,〇〇〇	八七九,〇〇〇	九九〇,〇〇〇															
備		六三〇,〇〇〇	七七五,〇〇〇	八七九,〇〇〇	九九〇,〇〇〇															

裏面白紙

物資名 特殊鋼々材

(単位 延)

備考	備	昭和十三年		昭和十四年		昭和十五年		昭和十六年		備
		増	加	増	加	増	加	増	加	
	産実績対上対比	九七一	一〇〇〇	六六〇	一〇〇〇	四六三	一〇〇〇	四一六	一〇〇〇	特殊鋼々材 増産計画 増産実績 増産計画 増産実績 増産計画 増産実績
	増産計画対上対比			九〇八	一〇〇〇	八五五	一〇〇〇	八五五		
	設備能力対上対比			九〇八	一〇〇〇	八五五	一〇〇〇	八五五		
	増産計画対上対比			九〇八	一〇〇〇	八五五	一〇〇〇	八五五		
	増産実績対上対比			九〇八	一〇〇〇	八五五	一〇〇〇	八五五		
	増産計画対上対比			九〇八	一〇〇〇	八五五	一〇〇〇	八五五		
	増産実績対上対比			九〇八	一〇〇〇	八五五	一〇〇〇	八五五		
	増産計画対上対比			九〇八	一〇〇〇	八五五	一〇〇〇	八五五		
	増産実績対上対比			九〇八	一〇〇〇	八五五	一〇〇〇	八五五		
	増産計画対上対比			九〇八	一〇〇〇	八五五	一〇〇〇	八五五		
	増産実績対上対比			九〇八	一〇〇〇	八五五	一〇〇〇	八五五		
	増産計画対上対比			九〇八	一〇〇〇	八五五	一〇〇〇	八五五		
	増産実績対上対比			九〇八	一〇〇〇	八五五	一〇〇〇	八五五		
	増産計画対上対比			九〇八	一〇〇〇	八五五	一〇〇〇	八五五		
	増産実績対上対比			九〇八	一〇〇〇	八五五	一〇〇〇	八五五		
	増産計画対上対比			九〇八	一〇〇〇	八五五	一〇〇〇	八五五		
	増産実績対上対比			九〇八	一〇〇〇	八五五	一〇〇〇	八五五		
	増産計画対上対比			九〇八	一〇〇〇	八五五	一〇〇〇	八五五		
	増産実績対上対比			九〇八	一〇〇〇	八五五	一〇〇〇	八五五		
	増産計画対上対比			九〇八	一〇〇〇	八五五	一〇〇〇	八五五		
	増産実績対上対比			九〇八	一〇〇〇	八五五	一〇〇〇	八五五		

裏面白紙

物資名 鋼

(單位 冠)

年次別	高次別												
	増加率	増加率	増加率	増加率	増加率	増加率	増加率	増加率	増加率	増加率	増加率	増加率	増加率
昭和十三年													
昭和十四年													
昭和十五年													
昭和十六年													
備考													

裏面白紙

物資名 鑄 鋼 (単位 吨)

項 目	昭和十三年	昭和十四年	昭和十五年	昭和十六年	備 考	増 加 率		増 加 率		増 加 率		増 加 率		増 加 率		増 加 率		増 加 率		増 加 率	
						対前年	対前年	対前年	対前年	対前年	対前年	対前年	対前年	対前年	対前年	対前年	対前年	対前年	対前年	対前年	対前年
生産実績	250749	255901	244059	336639																	
増加率																					
設備能力計画	10000	10580	14680																		
増加率																					
設備能力実績	805050	540000	638000																		
増加率																					
閣議決定目標	10000	5130	7810																		
増加率																					
実施計画																					
増加率																					
産実績																					
増加率																					
設備能力計画																					
増加率																					
設備能力実績																					
増加率																					
閣議決定																					
増加率																					
産実績																					
増加率																					

裏面白紙

考	備	産実備ト对比	閣議決定ト生 対比	設備能力実績 ト生産実績ト 対比	設備能力計画 ト設備能力実 績ト対比	設備能力計画 ト設備能力実 績ト対比	産実績ト对比	設備能力計画 ト設備能力実 績ト対比	設備能力実績 ト設備能力計 画ト対比	増加率	閣議決定目標 ト実施計画ト 対比	実施計画ト生 産実績ト对比	増加率	設備能力計画 ト設備能力実 績ト対比	増加率	生 産 実 績	増 加 率	実 施 計 画	増 加 率	閣議決定目標 ト実施計画ト 対比	事 項 別		物 資 名 工 工 口 ア ロ イ
																					昭和十三年	昭和十四年	
										100.0			114,540								昭和十三年		
										111.0			138,506								昭和十四年		
			84.5				111.4			117.3			145,541		59,030						昭和十五年		
			48.0				109.6			113.5			151,206		132,936						昭和十六年		
																					備		

裏面白紙

物資名 鉄 鉱 石 (単位 延)

考	備	昭和十三年		昭和十四年		昭和十五年		昭和十六年		備考
		増加率	実効計画	増加率	実効計画	増加率	実効計画	増加率	実効計画	
			二二五〇、〇〇〇		二、二〇〇、〇〇〇		四四〇〇、〇〇〇		五七〇〇、〇〇〇	
			一〇〇、〇		一四三、二		一九五、六		二五三、三	
			二、五八五、〇〇〇		二、四一九、七		三、六八〇、〇〇〇		三、六八〇、〇〇〇	
			一〇〇、〇		一〇一、四		一五四、三		一五四、三	
			二、一五八、五五二		二、〇八七、八八八		三、〇二七、〇二九		三、〇二七、〇二九	
			一〇〇、〇		八三、〇		九六、七		一三七、五	
			一〇〇、〇		一〇〇、〇		一〇〇、〇		一五二、一	
			一、七九二、二〇二		二、〇八七、八八八		三、〇二七、〇二九		三、〇二七、〇二九	
			一〇〇、〇		七四、五		一二六、五		一八八、八	
					七五、一		八六、三		八〇、七	
							八六、三		八二、三	
							一〇〇、〇		一〇〇、〇	鉱山ニアリテハ生産実績ヲ生産能力ト首假スコトス
							一〇〇、〇		一〇〇、〇	
							一〇〇、〇		一〇〇、〇	
			九五、九		五六、〇		四七、五		五三、一	

裏面白紙





物資名 クロム 鉍 (単位 吨)

備考	昭和三十五年											備考
	閣議決定目標	増加率	実績計画	増加率	生屋実績	増加率	設備能力計画	増加率	設備能力実績	増加率	国策決定目標	
	1		1		4900		1000					昭和十三年
	1		1		4428		911					昭和十四年
	1		1		5550		1093		1032			昭和十五年
	1		1		4422		1332		810			昭和十六年
					④ 1000							備考

裏面白紙

物資名 タンクステン錠

(単位)

備考	備	産実績ト対比	閣議決定ト生 ノ対比	設備能力実績 ト生産実績ト ノ対比	設備能力計画 ト実績計画ト ノ対比	設備能力実績 ト設備能力実 績トノ対比	設備能力計画 ト設備能力実 績トノ対比	産実績ト対比	実施計画ト生 産実績ト対比	閣議決定目標 ト実績計画ト ノ対比	増加率	設備能力実績 増加率	設備能力計画 増加率	生・実績の 増加率	増加率	増加率	増加率	増加率	年度別	
																			昭和三十二年	昭和三十四年
																			昭和三十二年	昭和三十四年
														100.0					425	425
								100.0						520.0					510.0	530.0
									95.8					598.8					584.0	560.0
									95.4					598.8					584.0	560.0
														増減量不明						

裏面白紙

裏面白紙

考 備	産実績 対比	開採 実績 対比	設備能力 実績 対比	設備能力 計画 対比	設備能力 実績 対比	設備能力 計画 対比	在実績 対比	増加 率	増加 率	増加 率	増加 率	増加 率	増加 率	増加 率	増加 率	事業年度別		物資名 モリブデン 位	
																昭和十三年	昭和十四年		
																昭 和 十 三 年	一 〇 〇 ・ 〇		
																昭 和 十 四 年	一 五 四 ・ 一		
			八 八 ・ 三				八 八 ・ 六		二 二 八							昭 和 十 五 年	一 六 八 ・ 三	二 〇 二	二 二 八
			一 〇 〇 ・ 〇				一 三 一 ・ 一		三 二 〇							昭 和 十 六 年	二 九 五 ・ 〇	三 五 九 ・ 四	二 七 〇
																備 忘			（単位 延）

物産名 ニ ッ ケ ル 鉾

備	備	備	備	備	備	備	備	備	備	備	備	備	備	備	備	備	備	備	備	事業別	
																				昭和十三年	昭和十四年
																				不詳	
																				一〇〇.〇	一八六.四.九
																				一三四.三	二五〇.二六二
																				一〇〇.〇	三八一.七.五
																				一〇〇.〇	四〇一.一.〇

(単位 延)

裏面白紙

考	備	昭和十三年											昭和十三年	昭和十四年	昭和十五年	昭和十六年	備考			
		産出	増加	増加率	生産実績	増加	増加率	設備能力計画	増加	増加率	設備能力実績	増加						増加率		
		九九六	一〇〇〇		五八三四	一〇〇〇		五八三四	一〇〇〇		五八三四	一〇〇〇		五八三四	一〇〇〇		五八三四	一〇〇〇		
		九八一	一〇〇〇	九六八	六四四	一一〇六	六六	六四九	一一〇六	六四	六四九	一一〇六	六四	六四九	一一〇六	六四	六四九	一一〇六		
		一〇一四	一〇〇〇	九七七	七二七	一一四七	七四	七五〇	一一四七	七二	七五五	一一四七	七二	七五五	一一四七	七二	七五五	一一四七		
		九一五	一〇〇〇	九五四	七七一	一一二七	七五	七五〇	一一二七	七五	七五〇	一一二七	七五	七五〇	一一二七	七五	七五〇	一一二七		

裏面白紙

14

考	備	同機決定ト世 産実績ト、対比	設備能力実績 ト生産実績ト 対比	設備能力計画 ト実績計画ト 対比	設備能力計画 ト設備能力実績 ト、対比	生産計画ト生 産実績ト、対比	同機決定目標 ト実績計画ト 対比	増加率	設備能力実績 増加率	設備能力計画 増加率	生年実績 増加率	生産計画 増加率	設備決定目標 増加率	年次別	物資名
															ア ル ミ ナ
			六八四					一〇〇〇	六七五〇〇		四六一五六			昭和三十二年	
			五五二		一〇五二			一七五四	二八四〇〇	一一五〇〇	一四一五			昭和三十四年	
			六六五	三九七	五五三	八九二		二一七六	一四六九〇	二四四九	二一一五	一〇九四		昭和三十五年	
			八一三	五九一	五九一	八一三		二七六五	一八六九〇	二八〇九	三二八九	一七〇八		昭和三十六年	
														備	
														考	

裏面白紙

事項別	昭和十三年		昭和十四年		昭和十五年		昭和十六年	
	増加率	実績計出	増加率	実績計出	増加率	実績計出	増加率	実績計出
事業別								
調査決定目標	190.00	292.00	391.00	364.00	236.00	391.00	236.00	391.00
増加率	100.00	153.7	205.8	665.3				
実績計出	334.8	468.5	473.9	1.7				
増加率	100.00	140.1	221.0					
目標達成率	175.8	160.1	120.0	117.4				
設備余力計出	100.00	610.0	287.4	320.9				
増加率	100.00	193.4	192.8					
設備余力実績	320.0	486.0	736.0	1036.0				
増加率	100.00	151.9	230.0	323.7				
目標達成率	100.00	114.5	119.8	58.5				
設備余力計画	100.00	91.9	89.4	97.0				
増加率	100.00	79.7	63.4	88.1				
設備余力実績	100.00	54.8	39.7	62.9				
増加率	100.00	49.9	39.7	62.9				
設備余力計画	100.00	69.9	56.9	69.2				
増加率	100.00	107.1	107.1	56.7				
設備余力実績	100.00	107.1	107.1	56.7				

(単位 巻)

裏面白紙

物産名	年度別		昭和十三年	昭和十四年	昭和十五年	昭和十六年	期	志
	昭和十三年	昭和十四年						
マグネシウム	1123	2780	6650	11000	11000	11000		
増加率	100.0	247.5	59.2	97.7	38.8	38.8		
実績計画比		100.0	131.9	147.1	147.1	147.1		
増加率	134.6	193.3	50.8	66.8	66.8	66.8		
設備能力計画	100.0	143.6	229.3	199.8	199.8	199.8		
増加率		118.0	96.6	58.6	58.6	58.6		
設備能力実績		100.0	118.1	71.6	71.6	71.6		
設備能力実績	390.0	466.0	446.0	556.0	556.0	556.0		
増加率	100.0	119.5	114.4	142.6	142.6	142.6		
設備能力計画		95.0	53.4	35.3	35.3	35.3		
実績計画比			73.2	88.6	69.2	69.2		
設備能力計画			57.0	46.2	94.9	94.9		
設備能力実績			33.2	36.1	66.3	66.3		
設備能力実績			34.5	41.5	69.2	48.4		
設備能力実績			119.9	69.5	46.4	24.4		

裏面白紙



考	備	同議決定ト生 産実績トノ対比	設備能力実績 ト生産実績ト ノ対比	設備能力計画 ト実績計画ト ノ対比	設備能力計画 ト実績トノ対比	設備能力計画 ト実績トノ対比	設備能力計画 ト実績トノ対比	増加率	設備能力実績 増四半	同議決定目標 ト実績計画ト ノ対比	同議決定目標 ト実績トノ対比	増加率	設備能力計画 増加率	生産実績 増加率	実績計画 増加率	同議決定目標 増加率	事項別 年次別	物資名 金	
																		昭和十三年	昭和十四年
		一一五〇	一〇〇〇	一〇〇〇	一〇〇〇	一〇〇〇	一〇〇〇	一〇〇〇	五九四	一〇〇〇	一〇〇〇	一〇〇〇	一〇〇〇	一〇〇〇	一〇〇〇	一〇〇〇	昭和十三年	五二六	六九七
		七四七	一〇〇〇	九五四	一〇〇〇	一〇〇〇	一〇〇〇	一〇〇〇	八二〇	一〇三〇	七二五	一〇〇〇	八五六	一〇〇〇	一〇〇〇	一〇〇〇	昭和十四年	五九七	六〇二
		五六四	一〇〇〇	一〇〇〇	一〇〇〇	一〇〇〇	一〇〇〇	一〇〇〇	八七三	七六七	七三六	一〇〇〇	八七三	一〇〇〇	一〇〇〇	一〇〇〇	昭和十五年	九一〇	九一〇
		四六〇	一〇〇〇	一〇〇〇	一〇〇〇	一〇〇〇	一〇〇〇	一〇〇〇	九〇八	四三三	一〇六一	一〇〇〇	九〇八	一〇〇〇	一〇〇〇	一〇〇〇	昭和十六年	二〇六	五三〇

裏面白紙

物資名	銅	昭和十三年		昭和十四年		昭和十五年		昭和十六年	
		増加率	実績	増加率	実績	増加率	実績	増加率	実績
銅		100.0	97,406	131.6	128,183	153.5	149,477	183.8	179,000
増加率		100.0	100.0	100.0	100.0	100.0	100.0	100.0	100.0
実績		100.0	100.0	100.0	100.0	100.0	100.0	100.0	100.0
増加率		100.0	100.0	100.0	100.0	100.0	100.0	100.0	100.0
実績		100.0	100.0	100.0	100.0	100.0	100.0	100.0	100.0
増加率		100.0	100.0	100.0	100.0	100.0	100.0	100.0	100.0
実績		100.0	100.0	100.0	100.0	100.0	100.0	100.0	100.0
増加率		100.0	100.0	100.0	100.0	100.0	100.0	100.0	100.0
実績		100.0	100.0	100.0	100.0	100.0	100.0	100.0	100.0
増加率		100.0	100.0	100.0	100.0	100.0	100.0	100.0	100.0
実績		100.0	100.0	100.0	100.0	100.0	100.0	100.0	100.0
増加率		100.0	100.0	100.0	100.0	100.0	100.0	100.0	100.0
実績		100.0	100.0	100.0	100.0	100.0	100.0	100.0	100.0
増加率		100.0	100.0	100.0	100.0	100.0	100.0	100.0	100.0
実績		100.0	100.0	100.0	100.0	100.0	100.0	100.0	100.0

(單位 吨)

①ハ輸入品也  
依ルモノナシ

裏面白紙

物資名 鉛 (單位 彫)

事項別	昭和十三年		昭和十四年		昭和十五年		昭和十六年		備考
	内訳決定目標	増加率	内訳決定目標	増加率	内訳決定目標	増加率	内訳決定目標	増加率	
生産実績	一七、四六四	一〇〇.〇	一七、三八七	一〇〇.〇	一六、七三三	一〇〇.〇	一五、五五〇	一〇〇.〇	備
増加率	一〇〇.〇	一〇〇.〇	一〇〇.〇	一〇〇.〇	一〇〇.〇	一〇〇.〇	一〇〇.〇	一〇〇.〇	考
設備能力計画	一四、四四〇	二四.四四	一四、四四〇	二四.四四	一四、四四〇	二四.四四	一四、四四〇	二四.四四	
設備能力計画/対比	一〇〇.〇	一〇〇.〇	一〇〇.〇	一〇〇.〇	一〇〇.〇	一〇〇.〇	一〇〇.〇	一〇〇.〇	
設備能力実績	一八、三一九	一〇〇.〇	一八、三一九	一〇〇.〇	一八、三一九	一〇〇.〇	一八、三一九	一〇〇.〇	
設備能力実績/対比	一〇〇.〇	一〇〇.〇	一〇〇.〇	一〇〇.〇	一〇〇.〇	一〇〇.〇	一〇〇.〇	一〇〇.〇	
生産実績/対比	九三.二	九三.二	八五.四	八五.四	九二.四	九二.四	九五.二	九五.二	
増加率	一〇.〇	一〇.〇	一〇.〇	一〇.〇	一〇.〇	一〇.〇	一〇.〇	一〇.〇	
設備能力計画	一六、五四八	二七.〇	一六、五四八	二七.〇	一六、五四八	二七.〇	一六、五四八	二七.〇	
設備能力計画/対比	一〇〇.〇	一〇〇.〇	一〇〇.〇	一〇〇.〇	一〇〇.〇	一〇〇.〇	一〇〇.〇	一〇〇.〇	
設備能力実績	一九、二六一	一三.六	一九、二六一	一三.六	一九、二六一	一三.六	一九、二六一	一三.六	
設備能力実績/対比	一〇〇.〇	一〇〇.〇	一〇〇.〇	一〇〇.〇	一〇〇.〇	一〇〇.〇	一〇〇.〇	一〇〇.〇	
生産実績	九三.二	九三.二	八五.四	八五.四	九二.四	九二.四	九五.二	九五.二	
増加率	一〇.〇	一〇.〇	一〇.〇	一〇.〇	一〇.〇	一〇.〇	一〇.〇	一〇.〇	
設備能力計画	一六、五四八	二七.〇	一六、五四八	二七.〇	一六、五四八	二七.〇	一六、五四八	二七.〇	
設備能力計画/対比	一〇〇.〇	一〇〇.〇	一〇〇.〇	一〇〇.〇	一〇〇.〇	一〇〇.〇	一〇〇.〇	一〇〇.〇	
設備能力実績	一九、二六一	一三.六	一九、二六一	一三.六	一九、二六一	一三.六	一九、二六一	一三.六	
設備能力実績/対比	一〇〇.〇	一〇〇.〇	一〇〇.〇	一〇〇.〇	一〇〇.〇	一〇〇.〇	一〇〇.〇	一〇〇.〇	
生産実績	九三.二	九三.二	八五.四	八五.四	九二.四	九二.四	九五.二	九五.二	
増加率	一〇.〇	一〇.〇	一〇.〇	一〇.〇	一〇.〇	一〇.〇	一〇.〇	一〇.〇	
設備能力計画	一六、五四八	二七.〇	一六、五四八	二七.〇	一六、五四八	二七.〇	一六、五四八	二七.〇	
設備能力計画/対比	一〇〇.〇	一〇〇.〇	一〇〇.〇	一〇〇.〇	一〇〇.〇	一〇〇.〇	一〇〇.〇	一〇〇.〇	
設備能力実績	一九、二六一	一三.六	一九、二六一	一三.六	一九、二六一	一三.六	一九、二六一	一三.六	
設備能力実績/対比	一〇〇.〇	一〇〇.〇	一〇〇.〇	一〇〇.〇	一〇〇.〇	一〇〇.〇	一〇〇.〇	一〇〇.〇	

裏面白紙

物資名	年度	昭和十三年										昭和十四年										昭和十五年										昭和十六年									
		計画		実績		増加率		計画		実績		増加率		計画		実績		増加率		計画		実績		増加率		計画		実績		増加率											
鉛	昭和十三年	55800	55800	100%	55800	55800	100%	55800	55800	100%	55800	55800	100%	55800	55800	100%	55800	55800	100%	55800	55800	100%	55800	55800	100%	55800	55800	100%	55800	55800	100%										
	昭和十四年	70100	70100	100%	70100	70100	100%	70100	70100	100%	70100	70100	100%	70100	70100	100%	70100	70100	100%	70100	70100	100%	70100	70100	100%	70100	70100	100%	70100	70100	100%										
	昭和十五年	88000	88000	100%	88000	88000	100%	88000	88000	100%	88000	88000	100%	88000	88000	100%	88000	88000	100%	88000	88000	100%	88000	88000	100%	88000	88000	100%	88000	88000	100%										
	昭和十六年	95000	95000	100%	95000	95000	100%	95000	95000	100%	95000	95000	100%	95000	95000	100%	95000	95000	100%	95000	95000	100%	95000	95000	100%	95000	95000	100%	95000	95000	100%										
	備																																								

裏面白紙

物産名	昭和十三年		昭和十四年		昭和十五年		昭和十六年	
	増加率	実績	増加率	実績	増加率	実績	増加率	実績
錫	100.0	180.4	100.0	265.0	100.0	385.0	100.0	550.0
増加率	100.0	100.0	100.0	100.0	100.0	100.0	100.0	100.0
実績	180.4	265.0	385.0	550.0				
増加率	100.0	100.0	100.0	100.0	100.0	100.0	100.0	100.0
実績	180.4	265.0	385.0	550.0				
増加率	100.0	100.0	100.0	100.0	100.0	100.0	100.0	100.0
実績	180.4	265.0	385.0	550.0				
増加率	100.0	100.0	100.0	100.0	100.0	100.0	100.0	100.0
実績	180.4	265.0	385.0	550.0				
増加率	100.0	100.0	100.0	100.0	100.0	100.0	100.0	100.0
実績	180.4	265.0	385.0	550.0				

裏面白紙

年度	備	設備能力計画		設備能力実績		設備能力計画対比		設備能力実績対比		設備能力計画対比		設備能力実績対比		設備能力計画対比		設備能力実績対比	
		計画	実績	計画	実績	計画	実績	計画	実績	計画	実績	計画	実績	計画	実績	計画	実績
昭和十三年	1	1	1	1	1	1	1	1	1	1	1	1	1	1	1	1	1
昭和十四年	1	1	1	1	1	1	1	1	1	1	1	1	1	1	1	1	1
昭和十五年	1	1	1	1	1	1	1	1	1	1	1	1	1	1	1	1	1
昭和十六年	1	1	1	1	1	1	1	1	1	1	1	1	1	1	1	1	1

裏面白紙

物資名	水	銀	年度		計画		実績		増減	
			昭和十三年	昭和十四年	計画	実績	増	減		
増	計画									
増	加									
増	加									
増	加									
増	加									
増	加									
増	加									
増	加									
増	加									
増	加									
増	加									
増	加									
増	加									
増	加									
増	加									
増	加									
増	加									

(単位 円)

裏面白紙

物資名		原		油		増		増		増		増		増		増		増		増	
事項別		昭和十三年		昭和十四年		昭和十五年		昭和十六年		昭和十七年		昭和十八年		昭和十九年		昭和二十年		昭和二十一年		昭和二十二年	
財源年度目標		増加率		増加率		増加率		増加率		増加率		増加率		増加率		増加率		増加率		増加率	
考	増加率																				
	増加率																				
	増加率																				
	増加率																				
	増加率																				
	増加率																				
備	増加率																				
	増加率																				
	増加率																				
	増加率																				
	増加率																				
	増加率																				
増加率																					



物資名 航空揮発油

(単位 担)

年度別	昭和十三年	昭和十四年	昭和十五年	昭和十六年
計画定目標	四、五〇〇	七、四〇〇	一四、五〇〇	二五、〇〇〇
増加率	—	一六四・四	三三二・二	五三三・三
実績計画	—	一七五、〇〇〇	五八、三〇〇	九〇、九〇二
増加率	—	—	—	九四・五
生産実績	六六、四一七	七七七・九〇	四八、五四一	六七、五二八
増加率	—	一七・三	—二八・六	—一三・三
設備能力計画	—	八、四〇〇	一七、三〇〇	八〇、九〇〇
増加率	—	—	—	二一五・三
設備能力定額	六六、四〇〇	九、九三〇	二〇、九〇〇	二五、四三〇
計画定目標	—	—	—	—
計画定目標	—	—	—	—
実績計画	—	—	—	—
実績計画	—	—	—	—
計画定目標	—	—	—	—
計画定目標	—	—	—	—
計画定目標	—	—	—	—
計画定目標	—	—	—	—

裏面白紙

考	術	昭和十三年					昭和十四年					昭和十五年					昭和十六年				
		増加率	実施計画	増加率	実施計画	増加率	実施計画	増加率	実施計画	増加率	実施計画	増加率	実施計画	増加率	実施計画	増加率	実施計画				
設備能力計画	増加率	100.0	100.0	100.0	100.0	100.0	100.0	100.0	100.0	100.0	100.0	100.0	100.0	100.0	100.0	100.0					
設備能力計画	増加率	100.0	100.0	100.0	100.0	100.0	100.0	100.0	100.0	100.0	100.0	100.0	100.0	100.0	100.0	100.0					
設備能力計画	増加率	100.0	100.0	100.0	100.0	100.0	100.0	100.0	100.0	100.0	100.0	100.0	100.0	100.0	100.0	100.0					
設備能力計画	増加率	100.0	100.0	100.0	100.0	100.0	100.0	100.0	100.0	100.0	100.0	100.0	100.0	100.0	100.0	100.0					
設備能力計画	増加率	100.0	100.0	100.0	100.0	100.0	100.0	100.0	100.0	100.0	100.0	100.0	100.0	100.0	100.0	100.0					
設備能力計画	増加率	100.0	100.0	100.0	100.0	100.0	100.0	100.0	100.0	100.0	100.0	100.0	100.0	100.0	100.0	100.0					
設備能力計画	増加率	100.0	100.0	100.0	100.0	100.0	100.0	100.0	100.0	100.0	100.0	100.0	100.0	100.0	100.0	100.0					
設備能力計画	増加率	100.0	100.0	100.0	100.0	100.0	100.0	100.0	100.0	100.0	100.0	100.0	100.0	100.0	100.0	100.0					
設備能力計画	増加率	100.0	100.0	100.0	100.0	100.0	100.0	100.0	100.0	100.0	100.0	100.0	100.0	100.0	100.0	100.0					

裏面白紙

27

物資名 自動車揮発油 (人造)

(単位 計)

事項別 年度別	昭和十三年		昭和十四年		昭和十五年		昭和十六年		備考
	増加率	実績計	増加率	実績計	増加率	実績計	増加率	実績計	
閣議決定目標	100.00	100.00	260.00	760.00	290.00	790.00	100.00	790.00	
増加率	100.00		260.00	760.00	290.00	790.00	100.00	790.00	
実績計		100.00		260.00		760.00		790.00	
増加率	100.00		100.00		100.00		100.00		
生産実績		334.9		581.6		782.8		1008.1	
増加率		100.00		173.9		233.7		303.1	
設備余力計									
増加率									
設備余力実績									
増加率									
閣議決定目標		135.45		455.00		422.29		595.00	
実績計		81.9		36.1		5.7		5.7	
増加率		100.00		44.33		6.96		7.08	
設備余力計									
実績計									
増加率									
設備余力実績									
増加率									
閣議決定目標		33.5		18.7		10.0		3.7	
実績計									
増加率									
設備余力計									
実績計									
増加率									
設備余力実績									
増加率									
閣議決定目標		100.00		100.00		100.00		100.00	
実績計		100.00		100.00		100.00		100.00	
増加率		100.00		100.00		100.00		100.00	
設備余力計									
実績計									
増加率									
設備余力実績									
増加率									
閣議決定目標		100.00		100.00		100.00		100.00	
実績計		100.00		100.00		100.00		100.00	
増加率		100.00		100.00		100.00		100.00	
設備余力計									
実績計									
増加率									
設備余力実績									
増加率									

裏面白紙



項目別	昭和十三年		昭和十四年		昭和十五年		昭和十六年	
	計画	実績	計画	実績	計画	実績	計画	実績
増加率	100.0	100.0	100.0	100.0	100.0	100.0	100.0	100.0
計画能力計画	178,530	178,530	178,530	178,530	178,530	178,530	178,530	178,530
実績計画	178,530	178,530	178,530	178,530	178,530	178,530	178,530	178,530
増加率	100.0	100.0	100.0	100.0	100.0	100.0	100.0	100.0
計画能力計画	178,530	178,530	178,530	178,530	178,530	178,530	178,530	178,530
実績計画	178,530	178,530	178,530	178,530	178,530	178,530	178,530	178,530
増加率	100.0	100.0	100.0	100.0	100.0	100.0	100.0	100.0
計画能力計画	178,530	178,530	178,530	178,530	178,530	178,530	178,530	178,530
実績計画	178,530	178,530	178,530	178,530	178,530	178,530	178,530	178,530
増加率	100.0	100.0	100.0	100.0	100.0	100.0	100.0	100.0
計画能力計画	178,530	178,530	178,530	178,530	178,530	178,530	178,530	178,530
実績計画	178,530	178,530	178,530	178,530	178,530	178,530	178,530	178,530
増加率	100.0	100.0	100.0	100.0	100.0	100.0	100.0	100.0
計画能力計画	178,530	178,530	178,530	178,530	178,530	178,530	178,530	178,530
実績計画	178,530	178,530	178,530	178,530	178,530	178,530	178,530	178,530
増加率	100.0	100.0	100.0	100.0	100.0	100.0	100.0	100.0
計画能力計画	178,530	178,530	178,530	178,530	178,530	178,530	178,530	178,530
実績計画	178,530	178,530	178,530	178,530	178,530	178,530	178,530	178,530
増加率	100.0	100.0	100.0	100.0	100.0	100.0	100.0	100.0
計画能力計画	178,530	178,530	178,530	178,530	178,530	178,530	178,530	178,530
実績計画	178,530	178,530	178,530	178,530	178,530	178,530	178,530	178,530
増加率	100.0	100.0	100.0	100.0	100.0	100.0	100.0	100.0
計画能力計画	178,530	178,530	178,530	178,530	178,530	178,530	178,530	178,530
実績計画	178,530	178,530	178,530	178,530	178,530	178,530	178,530	178,530
増加率	100.0	100.0	100.0	100.0	100.0	100.0	100.0	100.0
計画能力計画	178,530	178,530	178,530	178,530	178,530	178,530	178,530	178,530
実績計画	178,530	178,530	178,530	178,530	178,530	178,530	178,530	178,530

裏面白紙

物資名 航空用潤滑油

事項別	昭和十三年		昭和十四年		昭和十五年		昭和十六年		備考
	増加率	実施計画	増加率	実施計画	増加率	実施計画	増加率	実施計画	
關議決定目標			20000		20000		20000		
増加率			100.0		200.0		200.0		
実施計画			30000		31000		31000		
増加率			100.0		155.0		155.0		
生産実績									
増加率									
設備能力計画			16500		16500		16500		
増加率			100.0		100.0		100.0		
設備能力実績			6700		6700		6700		
増加率			100.0		100.0		100.0		
關議決定目標			2000		3100		1000		
増加率			100.0		155.0		50.0		
設備能力計画									
設備能力実績			4000		4000		4000		
増加率			100.0		100.0		100.0		
設備能力計画									
設備能力実績			1300		1800		1800		
増加率			100.0		138.5		138.5		
設備能力計画									
設備能力実績									
設備能力計画									
設備能力実績									

(単位:トン)

裏面白紙

物資の 欠 水アルコール

(単位 汗)

年次別	昭和十三年		昭和十四年		昭和十五年		昭和十六年		備考
	増加率	増加率	増加率	増加率	増加率	増加率	増加率		
増加率	100.0	100.0	100.0	100.0	100.0	100.0	100.0		
実施計画	1	1	1	1	1	1	1		
増加率	1	1	1	1	1	1	1		
生産実績	33,496	58,872	84,847	64,359					
増加率	100.0	176.1	251.4	192.4					
設備能力計画	1	1	1	1					
増加率	1	1	1	1					
設備能力実績	75,982	144,700	143,330	168,130					
増加率	100.0	190.4	182.7	221.3					
国策決定目標	1	1	1	1					
下実施計画	1	1	1	1					
実績計画	1	1	1	1					
生産計画	1	1	1	1					
設備能力計画	1	1	1	1					
設備能力実績	1	1	1	1					
設備能力計画	1	1	1	1					
設備能力実績	1	1	1	1					
設備能力計画	1	1	1	1					
設備能力実績	1	1	1	1					
設備能力計画	1	1	1	1					
設備能力実績	1	1	1	1					

裏面白紙

物資名 ソーダ灰

(単位 巻)

年次別	昭和十三年		昭和十四年		昭和十五年		昭和十六年		備考
	増加率	生産実績	増加率	生産実績	増加率	生産実績	増加率	生産実績	
昭和十三年	七三六.〇〇〇	六六.〇〇〇	七三六.〇〇〇	六六.〇〇〇	七三六.〇〇〇	六六.〇〇〇	七三六.〇〇〇	六六.〇〇〇	
昭和十四年	一〇〇.〇	六五.二九八	九〇.六	六〇.四九六	一〇二.八	五九.一四五	一一三.四	四八.三	
昭和十五年	一〇〇.〇	六〇.四九六	八七.八	五九.一四五	八七.八	五九.一四五	八七.八	五九.一四五	
昭和十六年	一〇〇.〇	六〇.四九六	八七.八	五九.一四五	八七.八	五九.一四五	八七.八	五九.一四五	
備考									

裏面白紙



資 源	増 加 率	増 加 額	増 加 率	増 加 額	増 加 率	増 加 額	増 加 率	増 加 額	増 加 率	増 加 額	増 加 率	増 加 額	増 加 率	増 加 額	増 加 率	増 加 額	増 加 率	増 加 額	年次別			
																			昭和十三年	昭和十四年		
																					昭和十三年	昭和十四年
																					昭和十三年	昭和十四年
																					昭和十四年	昭和十五年
																					昭和十五年	昭和十六年
																					昭和十六年	昭和十七年
																					昭和十七年	昭和十八年
																					昭和十八年	昭和十九年
																					昭和十九年	昭和二十年
																					昭和二十年	昭和二十一年
																					昭和二十一年	昭和二十二年

(単位は他)

考	備	昭和十三年		昭和十四年		昭和十五年		昭和十六年		備考
		増加率	実施計画	増加率	実施計画	増加率	実施計画	増加率	実施計画	
		100.0	100.0	100.0	100.0	100.0	100.0	100.0	100.0	
		100.0	100.0	100.0	100.0	100.0	100.0	100.0	100.0	
		100.0	100.0	100.0	100.0	100.0	100.0	100.0	100.0	
		100.0	100.0	100.0	100.0	100.0	100.0	100.0	100.0	
		100.0	100.0	100.0	100.0	100.0	100.0	100.0	100.0	

裏面白紙

年次別	物名										
	硫 安										
昭和三十二年	昭和三十四年	昭和三十五年	昭和三十六年	備 考	増 加 率	増 加 率	増 加 率	増 加 率	増 加 率	増 加 率	増 加 率
昭和三十二年	昭和三十四年	昭和三十五年	昭和三十六年								
昭和三十二年	昭和三十四年	昭和三十五年	昭和三十六年	備 考	増 加 率	増 加 率	増 加 率	増 加 率	増 加 率	増 加 率	増 加 率
昭和三十二年	昭和三十四年	昭和三十五年	昭和三十六年	備 考	増 加 率	増 加 率	増 加 率	増 加 率	増 加 率	増 加 率	増 加 率
昭和三十二年	昭和三十四年	昭和三十五年	昭和三十六年	備 考	増 加 率	増 加 率	増 加 率	増 加 率	増 加 率	増 加 率	増 加 率
昭和三十二年	昭和三十四年	昭和三十五年	昭和三十六年	備 考	増 加 率	増 加 率	増 加 率	増 加 率	増 加 率	増 加 率	増 加 率
昭和三十二年	昭和三十四年	昭和三十五年	昭和三十六年	備 考	増 加 率	増 加 率	増 加 率	増 加 率	増 加 率	増 加 率	増 加 率
昭和三十二年	昭和三十四年	昭和三十五年	昭和三十六年	備 考	増 加 率	増 加 率	増 加 率	増 加 率	増 加 率	増 加 率	増 加 率
昭和三十二年	昭和三十四年	昭和三十五年	昭和三十六年	備 考	増 加 率	増 加 率	増 加 率	増 加 率	増 加 率	増 加 率	増 加 率
昭和三十二年	昭和三十四年	昭和三十五年	昭和三十六年	備 考	増 加 率	増 加 率	増 加 率	増 加 率	増 加 率	増 加 率	増 加 率
昭和三十二年	昭和三十四年	昭和三十五年	昭和三十六年	備 考	増 加 率	増 加 率	増 加 率	増 加 率	増 加 率	増 加 率	増 加 率

(単位 噸)

36

事 業 名	昭和三十二年		昭和三十一年		昭和三十年		昭和二十九年		昭和二十八年	
	増加率	計画	増加率	計画	増加率	計画	増加率	計画	増加率	計画
（空欄）	100.0	739.7	100.0	758.2	100.0	761.9	100.0	753.9	100.0	765.5
（空欄）										
（空欄）										
（空欄）										
（空欄）										
（空欄）										

（空欄）

裏面白紙

物資名 人絹用バルブ  
 (単位: 噸)  
 備考

年次別	昭和十三年		昭和十四年		昭和十五年		昭和十六年		備考
	数量	増加率	数量	増加率	数量	増加率	数量	増加率	
平均	九五〇〇〇	一〇〇.〇	一九四〇〇	二〇四.二	二五三〇〇	二六六.三	三〇七〇〇	三二二.二	
天橋計			一八三、九〇〇	一九〇.〇	二一〇、〇〇〇	二二八.一	二一、〇〇〇	二一、〇〇〇	
増加率			一〇〇.〇	一〇〇.〇	一一八.一	一一八.一	一一四.八	一一四.八	
生産実績	一一一、一三〇		一四六、一〇九		二〇五、八六三		二四六、二七五		
増加率	一〇〇.〇		一三〇.八		一八九.九		二二〇.三		
設備能力計画			三三三、〇〇〇		三二六、〇〇〇		三四二、八〇〇		
増加率			一〇〇.〇		九八.二		一〇三.九		
設備能力実績	一九三、九〇〇		二二〇、〇〇〇		三四三、八〇〇		二八四、〇〇〇		
増加率	一〇〇.〇		一一三.八		一七七.四		一四九.九		
財源状況			八四.九		八三.〇		七三.〇		
天橋計									
設備計画			一八九.一		九八.〇		一一一.五		
増加率									
設備能力計画			六六.一		一〇四.八		八二.九		
増加率									
設備能力実績			四七.二		六四.二		六四.五		
増加率									
設備能力計画			八六.七		六〇.一		八六.七		
増加率									
設備能力実績			七五.三		八二.四		八〇.二		
増加率									
設備能力計画			八六.七		六〇.一		八六.七		
増加率									
設備能力実績			七五.三		八二.四		八〇.二		
増加率									

裏面白紙

物資名 製紙用パルプ  
 単位 ㌧

備考	備	年度別									
		昭和三十二年	昭和三十三年	昭和三十四年	昭和三十五年	昭和三十六年	備	考			
		八七五、〇〇〇	九〇一、〇〇〇	九八八、〇〇〇	一〇三七、〇〇〇						
		一〇〇、〇	一〇三、〇	一〇三、〇	一〇八、五						
		九二九、二二〇	一〇〇六、二九六	八八七、〇〇〇							
		一〇〇、〇	一〇〇、〇	九六、五							
		八六六、三三二	九〇八、五九二	九四八、四九七	九四七、三四二						
		一〇〇、〇	一〇四、九	一〇三、五	一〇九、六						
		一〇〇、〇	一〇一、五、九一	一〇五、三、六一二	一〇三、四、四八〇						
		九〇八、五四〇	一〇二八、六一一	一〇三四、四八〇	一〇四六、六〇〇						
		一〇〇、〇	一〇三、二	一〇三、八	一〇七、九						
		九七、八	九七、八	九七、三	一〇五、九						
		一〇一、三	一〇一、三	九八、二	一〇一、七						
		九六、四	九一、五	九六、五	八六、七						
		九五、〇	一〇〇、八	九五、九	九一、六						

裏面白紙

物資名 工 作 機 械

考	備	出渡決定ト生産実績トノ対比	設備能力実績ト生産実績トノ対比	設備能力計画ト火災計画ノ対比	設備能力計画ト火災計画ノ対比	設備能力計画ト火災計画ノ対比	設備能力計画ト火災計画ノ対比	設備能力計画ト火災計画ノ対比	設備能力計画ト火災計画ノ対比	設備能力計画ト火災計画ノ対比	設備能力計画ト火災計画ノ対比	設備能力計画ト火災計画ノ対比	設備能力計画ト火災計画ノ対比	設備能力計画ト火災計画ノ対比	設備能力計画ト火災計画ノ対比	昭和十三年		昭和十四年		昭和十五年		昭和十六年		備考		
																増加率	増加率	増加率	増加率	増加率	増加率	増加率	増加率		増加率	増加率
		100.7	84.8													930.0	100.0	303.5	338.5	452.0	452.0	503.7				
		100.7	90.8	81.7	208.4	231.7	100.0	100.0	100.0	100.0	100.0	100.0	100.0	100.0	100.0	1145.0	118.5	274.5	351.8	369.8	411.0	312.9	401.0	255.1	452.0	
		100.7	75.3	69.5	113.4	121.8	100.0	100.0	100.0	100.0	100.0	100.0	100.0	100.0	100.0	1452.0	145.2	274.5	351.8	369.8	411.0	312.9	401.0	255.1	452.0	
		100.7	78.4	64.2	96.0	103.1	100.0	100.0	100.0	100.0	100.0	100.0	100.0	100.0	100.0	1452.0	145.2	274.5	351.8	369.8	411.0	312.9	401.0	255.1	452.0	
		100.7	78.4	64.2	96.0	103.1	100.0	100.0	100.0	100.0	100.0	100.0	100.0	100.0	100.0	1452.0	145.2	274.5	351.8	369.8	411.0	312.9	401.0	255.1	452.0	

(単位:円)

裏面白紙

年次別	昭和十五年		昭和十四年		昭和十五年		昭和十六年	
	増加率	計画	増加率	計画	増加率	計画	増加率	計画
初資本	87.7	100.0	88.0	111.7	115.0	110.0	125.4	110.0
設備能力	85.7	100.0	94.2	105.4	111.1	110.1	117.1	111.3
増加率	100.0	100.0	100.0	100.0	100.0	100.0	100.0	100.0
計画								
実績	57.9	73.0	73.0	67.5	67.5	64.9	64.9	64.9
増加率	73.0	73.0	73.0	73.0	73.0	73.0	73.0	73.0
計画								
実績	100.0	100.0	100.0	100.0	100.0	100.0	100.0	100.0
増加率	100.0	100.0	100.0	100.0	100.0	100.0	100.0	100.0
計画								
実績								
増加率								
計画								
実績								
増加率								
計画								
実績								
増加率								
計画								
実績								
増加率								
計画								
実績								
増加率								
計画								
実績								
増加率								
計画								
実績								
増加率								
計画								
実績								
増加率								
計画								
実績								
増加率								
計画								
実績								
増加率								
計画								
実績								
増加率								
計画								
実績								
増加率								
計画								
実績								
増加率								
計画								
実績								
増加率								
計画								
実績								
増加率								
計画								
実績								
増加率								
計画								
実績								
増加率								
計画								
実績								

裏面白紙



年度	昭和三十二年		昭和三十四年		昭和三十五年		昭和三十六年		備
	増加率	絶対額	増加率	絶対額	増加率	絶対額	増加率	絶対額	
河津決定目標	100.0	116.1	137.8	160.0	173.3	173.3	173.3	173.3	
実施計画	100.0	116.1	137.8	160.0	173.3	173.3	173.3	173.3	
増加率	100.0	116.1	137.8	160.0	173.3	173.3	173.3	173.3	
生産実績	100.0	116.1	137.8	160.0	173.3	173.3	173.3	173.3	
増加率	100.0	116.1	137.8	160.0	173.3	173.3	173.3	173.3	
設備能力計画	100.0	116.1	137.8	160.0	173.3	173.3	173.3	173.3	
増加率	100.0	116.1	137.8	160.0	173.3	173.3	173.3	173.3	
設備能力実績	100.0	116.1	137.8	160.0	173.3	173.3	173.3	173.3	
増加率	100.0	116.1	137.8	160.0	173.3	173.3	173.3	173.3	
河津決定目標	100.0	116.1	137.8	160.0	173.3	173.3	173.3	173.3	
実施計画	100.0	116.1	137.8	160.0	173.3	173.3	173.3	173.3	
増加率	100.0	116.1	137.8	160.0	173.3	173.3	173.3	173.3	
設備能力計画	100.0	116.1	137.8	160.0	173.3	173.3	173.3	173.3	
増加率	100.0	116.1	137.8	160.0	173.3	173.3	173.3	173.3	
設備能力実績	100.0	116.1	137.8	160.0	173.3	173.3	173.3	173.3	
増加率	100.0	116.1	137.8	160.0	173.3	173.3	173.3	173.3	
河津決定目標	100.0	116.1	137.8	160.0	173.3	173.3	173.3	173.3	
実施計画	100.0	116.1	137.8	160.0	173.3	173.3	173.3	173.3	
増加率	100.0	116.1	137.8	160.0	173.3	173.3	173.3	173.3	
設備能力計画	100.0	116.1	137.8	160.0	173.3	173.3	173.3	173.3	
増加率	100.0	116.1	137.8	160.0	173.3	173.3	173.3	173.3	
設備能力実績	100.0	116.1	137.8	160.0	173.3	173.3	173.3	173.3	
増加率	100.0	116.1	137.8	160.0	173.3	173.3	173.3	173.3	
河津決定目標	100.0	116.1	137.8	160.0	173.3	173.3	173.3	173.3	
実施計画	100.0	116.1	137.8	160.0	173.3	173.3	173.3	173.3	
増加率	100.0	116.1	137.8	160.0	173.3	173.3	173.3	173.3	
設備能力計画	100.0	116.1	137.8	160.0	173.3	173.3	173.3	173.3	
増加率	100.0	116.1	137.8	160.0	173.3	173.3	173.3	173.3	
設備能力実績	100.0	116.1	137.8	160.0	173.3	173.3	173.3	173.3	
増加率	100.0	116.1	137.8	160.0	173.3	173.3	173.3	173.3	
河津決定目標	100.0	116.1	137.8	160.0	173.3	173.3	173.3	173.3	
実施計画	100.0	116.1	137.8	160.0	173.3	173.3	173.3	173.3	
増加率	100.0	116.1	137.8	160.0	173.3	173.3	173.3	173.3	
設備能力計画	100.0	116.1	137.8	160.0	173.3	173.3	173.3	173.3	
増加率	100.0	116.1	137.8	160.0	173.3	173.3	173.3	173.3	
設備能力実績	100.0	116.1	137.8	160.0	173.3	173.3	173.3	173.3	
増加率	100.0	116.1	137.8	160.0	173.3	173.3	173.3	173.3	

裏面白紙

物資名 貨

年

(単位: 頭)

事項別	昭和十三年		昭和十四年		昭和十五年		昭和十六年		備考
	増加率	計画	増加率	計画	増加率	計画	増加率	計画	
事業別									
昭議決定目標	14.1	14.1	20.0	20.0	21.0	21.0	21.0	21.0	
増加率	100.0	100.0	141.7	141.7	148.8	148.8	148.8	148.8	
実施計画									
増加率									
生産実績		137.6		179.6		214.7		233.8	
増加率		100.0		130.1		156.0		171.5	
設備能力計画									
増加率									
昭議決定目標		247.2		284.2		267.5		315.3	
増加率		100.0		114.7		107.1		127.6	
実施計画									
増加率									
設備能力計画									
増加率									
昭議決定目標		67.0		103.5		95.6		77.6	
増加率		100.0		154.4		142.7		114.4	
実施計画									
増加率									
設備能力計画									
増加率									
昭議決定目標		97.6		97.6		96.5		73.1	
増加率		100.0		100.0		98.8		74.8	
実施計画									
増加率									
設備能力計画									
増加率									
昭議決定目標		55.6		63.2		72.2		71.2	
増加率		100.0		113.7		129.9		128.1	
実施計画									
増加率									
設備能力計画									
増加率									
昭議決定目標		97.5		89.8		103.3		73.0	
増加率		100.0		92.1		106.6		74.9	
実施計画									
増加率									
設備能力計画									
増加率									

裏面白紙

加算右

船

(単位 噸)

項目	昭和十三年		昭和十四年		昭和十五年		昭和十六年	
	増加率	実績計	増加率	実績計	増加率	実績計	増加率	実績計
船隻	100.0	402,000	136.8	549,000	149.3	600,000	181.0	728,000
生産実績	100.0	377,451	100.0	335,274	100.0	321,065	100.0	327,851
増加率	100.0	100.0	100.0	100.0	100.0	100.0	100.0	100.0
設備能力計	100.0	100.0	100.0	100.0	100.0	100.0	100.0	100.0
増加率	100.0	100.0	100.0	100.0	100.0	100.0	100.0	100.0
設備能力計	100.0	100.0	100.0	100.0	100.0	100.0	100.0	100.0
増加率	100.0	100.0	100.0	100.0	100.0	100.0	100.0	100.0
設備能力計	100.0	100.0	100.0	100.0	100.0	100.0	100.0	100.0
増加率	100.0	100.0	100.0	100.0	100.0	100.0	100.0	100.0
設備能力計	100.0	100.0	100.0	100.0	100.0	100.0	100.0	100.0
増加率	100.0	100.0	100.0	100.0	100.0	100.0	100.0	100.0
設備能力計	100.0	100.0	100.0	100.0	100.0	100.0	100.0	100.0
増加率	100.0	100.0	100.0	100.0	100.0	100.0	100.0	100.0
設備能力計	100.0	100.0	100.0	100.0	100.0	100.0	100.0	100.0
増加率	100.0	100.0	100.0	100.0	100.0	100.0	100.0	100.0
設備能力計	100.0	100.0	100.0	100.0	100.0	100.0	100.0	100.0
増加率	100.0	100.0	100.0	100.0	100.0	100.0	100.0	100.0
設備能力計	100.0	100.0	100.0	100.0	100.0	100.0	100.0	100.0

裏面白紙

物資名 自動車 (単位: 台)

年次別	昭和三十五年		昭和三十四年		昭和三十五年		昭和三十六年		備考
	昭和三十五年	昭和三十四年	昭和三十五年	昭和三十四年	昭和三十五年	昭和三十四年	昭和三十六年		
昭和三十五年	16,700	45,000	65,000	80,000	80,000	50,900	80,000	(内) 自動車全 石二副	
昭和三十四年	10,000	28,600	41,000	28,000	50,000	91,900	50,000		
昭和三十五年	16,483	27,900	27,000	10,000	27,000	24,400	35,000		
昭和三十四年	10,000	17,900	9,600	10,000	10,000	11,800	11,800		
昭和三十五年	30,000	80,000	80,000	100,000	80,000	100,000	100,000		
昭和三十四年	10,000	13,300	13,300	13,300	13,300	13,300	13,300	昭和三十六年 昭和三十七年 昭和三十八年 昭和三十九年 昭和三十九年	
昭和三十五年	10,000	9,900	9,600	9,600	9,600	9,600	9,600		
昭和三十四年	10,000	7,000	7,000	7,000	7,000	7,000	7,000		
昭和三十五年	20,000	67,800	67,500	67,500	67,500	67,500	67,500		
昭和三十四年	10,000	67,800	67,500	67,500	67,500	67,500	67,500		
昭和三十五年	10,000	7,000	7,000	7,000	7,000	7,000	7,000	昭和三十九年 昭和三十九年 昭和三十九年 昭和三十九年 昭和三十九年	
昭和三十四年	10,000	7,000	7,000	7,000	7,000	7,000	7,000		
昭和三十五年	10,000	7,000	7,000	7,000	7,000	7,000	7,000		
昭和三十四年	10,000	7,000	7,000	7,000	7,000	7,000	7,000		
昭和三十五年	10,000	7,000	7,000	7,000	7,000	7,000	7,000		

裏面白紙

物資名 電力 (水力)

(單位 kW)

考	備	年度決定目標	年度決定目標	年度決定目標	年度決定目標	年度決定目標	年度決定目標	年度決定目標	年度決定目標	年度決定目標	年度決定目標	年度別		
												昭和十三年	昭和十四年	
		100.0	100.0	100.0	100.0	100.0	100.0	100.0	100.0	100.0	100.0	100.0	昭和十三年	4,023,550
		100.0	100.0	100.0	100.0	100.0	100.0	100.0	100.0	100.0	100.0	100.0	昭和十四年	5,541,500
		100.0	100.0	100.0	100.0	100.0	100.0	100.0	100.0	100.0	100.0	100.0	昭和十五年	6,200,000
		100.0	100.0	100.0	100.0	100.0	100.0	100.0	100.0	100.0	100.0	100.0	昭和十六年	7,220,000
		100.0	100.0	100.0	100.0	100.0	100.0	100.0	100.0	100.0	100.0	100.0	備	考

裏面白紙

年度	昭和十三年	昭和十四年	昭和十五年	昭和十六年	電力 (火力)		(単位)
					増加率	絶対量	
増加率	100.0	108.6	116.7	124.8	増加率	100.0	増加率
絶対量	285,584	308,450	331,400	354,450	絶対量	285,584	絶対量
増加率	100.0	103.0	111.8	112.8	増加率	100.0	増加率
絶対量	285,584	294,450	320,400	367,400	絶対量	285,584	絶対量
増加率	100.0	100.0	100.0	100.0	増加率	100.0	増加率
絶対量	285,584	285,584	285,584	285,584	絶対量	285,584	絶対量
増加率	100.0	100.0	100.0	100.0	増加率	100.0	増加率
絶対量	285,584	285,584	285,584	285,584	絶対量	285,584	絶対量
増加率	100.0	100.0	100.0	100.0	増加率	100.0	増加率
絶対量	285,584	285,584	285,584	285,584	絶対量	285,584	絶対量
増加率	100.0	100.0	100.0	100.0	増加率	100.0	増加率
絶対量	285,584	285,584	285,584	285,584	絶対量	285,584	絶対量
増加率	100.0	100.0	100.0	100.0	増加率	100.0	増加率
絶対量	285,584	285,584	285,584	285,584	絶対量	285,584	絶対量
増加率	100.0	100.0	100.0	100.0	増加率	100.0	増加率
絶対量	285,584	285,584	285,584	285,584	絶対量	285,584	絶対量
増加率	100.0	100.0	100.0	100.0	増加率	100.0	増加率
絶対量	285,584	285,584	285,584	285,584	絶対量	285,584	絶対量

裏面白紙



機密  
№1

台  
下

自昭和十三年度至昭和十六年度

# 生産擴充計画及実績表

總務局調査室

国立公文書館	
分類	
配架番号	54-4

裏面白紙

閣議決定目標ニ對シ生産実績・八十%以上ノ物資

昭和三十二年	昭和三十四年	昭和三十五年	昭和三十六年
普通鋼	普通鋼	普通鋼	普通鋼
91.4	87.7	107.4	97.5
普通鋼	普通鋼	普通鋼	普通鋼
100.2	98.1	107.1	106.1
特殊鋼	特殊鋼	特殊鋼	特殊鋼
87.1	105.2	97.7	103.3
鉄石	鉄石	鉄石	鉄石
95.9	83.1	84.4	83.2
石炭	石炭	石炭	石炭
97.6	84.4	95.9	97.8
アルミニウム	アルミニウム	アルミニウム	アルミニウム
107.1	87.7	107.4	106.1
ワグネシウム	ワグネシウム	ワグネシウム	ワグネシウム
109.9	105.3	103.3	107.8
金	金	金	金
109.0	97.9	94.9	90.2
銅	銅	銅	銅
104.1	102.1	105.6	107.8
鉛	鉛	鉛	鉛
83.2	83.8	85.6	87.8
錫	錫	錫	錫
102.5	100.8	103.3	107.8
航空機油	航空機油	航空機油	航空機油
107.6	88.8	94.7	97.8
重油	重油	重油	重油
108.5	96.2	94.7	97.8
熱水	熱水	熱水	熱水
106.0	94.7	94.7	97.8
電力	電力	電力	電力
107.7	94.7	94.7	97.8
許性ソーダ	許性ソーダ	許性ソーダ	許性ソーダ
102.2	102.1	105.6	107.8
硫酸	硫酸	硫酸	硫酸
101.5	102.1	105.6	107.8
人造用バルブ	人造用バルブ	人造用バルブ	人造用バルブ
107.5	102.1	105.6	107.8
吸着用バルブ	吸着用バルブ	吸着用バルブ	吸着用バルブ
94.0	102.1	105.6	107.8
工作機	工作機	工作機	工作機
103.7	102.1	105.6	107.8
汽車	汽車	汽車	汽車
86.3	102.1	105.6	107.8
船舶	船舶	船舶	船舶
97.5	102.1	105.6	107.8
電力	電力	電力	電力
105.0	102.1	105.6	107.8
電力	電力	電力	電力
97.3	102.1	105.6	107.8
電力	電力	電力	電力
97.9	102.1	105.6	107.8

裏面白紙



閣議決定目標ニ對シテ生産実績ハ八一九一六十四年物産

昭和十三年度	昭和十四年度	昭和十五年度	昭和十六年度	昭和十七年度
自動車生産油 七七・七	普通銅々塊 七六・二	普通銅々材 七二・六	普通銅 七二・八	七四・六
電油(人造) 七〇・四	特殊銅々材 六六・〇	普通銅 七二・八	七四・六	七四・六
工業用油 六一・四	イタネシウム 六九・五	普通銅々塊 六七・八	七四・三	七四・三
蒸気機関車 六六・〇	金 七四・七	普通銅 七二・一	七三・三	七三・三
	錫 六九・二	正鉛 七四・五		
	鉱水アルコール 六八・一	錫 七三・二		
	入鋳バルブ 七五・五	ソーダ灰 七九・九		
	蒸気機関車 七四・五	硫酸 七九・九		
	客車 七八・九	蒸気機関車 七四・二		
	船舶 六一・〇	客車 七九・二		
	自動車 六三・〇			

裏面白紙

閣議決定目標ニ對シ生産実績・六十%以下ノ物資

昭和十三年度	昭和十四年度	昭和十五年度	昭和十六年度
物 資	物 資	物 資	物 資
%	%	%	%
ニツケル	鉄 鉱 石	特 種 鋼	特 種 鋼
五二三	五六〇	四六二	五八五
自動車用燃料	ニツケル	鉄 鉱 石	普通鋼
三三五	一〇七	四七九	五八七
自動車用燃料	自動車用燃料	アルミニウム	普通鋼
	四九一	四六四	四一六
自動車用燃料	自動車用燃料	鉄 鋼	鉄 鋼
	一四七	五六四	五二一
重 油	重 油	ニツケル	ニツケル
	五二五	三三八	五二七
重油(入港)	重油(入港)	航空機燃料	航空機燃料
	五三四	八八九	三二二
工業塩	工業塩	銅	銅
	三三四	一〇〇	五二八
		自動車用燃料	自動車用燃料
		一〇〇	二四八
		重油	重油
		三七五	三二二
		航空機燃料	航空機燃料
		三九〇	三二二
		自動車用燃料	自動車用燃料
		四九、九	二四八
		工業塩	工業塩
		一三三	二八〇
		船舶	船舶
		四四三	二八〇
		自動車	自動車
		四一五	一八七
		無水アルカリ	無水アルカリ
		二四四	二四四
		ソーダ灰	ソーダ灰
		四三一	四三一
		苛性ソーダ	苛性ソーダ
		五二七	五二七
		工業塩	工業塩
		二七二	二七二
		蒸気機関車	蒸気機関車
		五八八	五八八
		船舶	船舶
		四七〇	四七〇
		自動車	自動車
		三三五	三三五

裏面白紙



設備能力計画ニ對シ設備能力実績、八十%—六十%、物資

昭和十三年度	昭和十四年度	昭和十五年度	昭和十六年度
物資	物資	物資	物資
%	%	%	%
アルミニウム	七九七	アルミニウム	六二四
金	六九二	金	七三六
鉄	七四九	鉄	七三六
銅	六六一	銅	七三六
人絹用バルブ	六六一	人絹用バルブ	七三六
水		水	
油		油	
電		電	
備		備	
倉		倉	

設備能力計画ニ對スル設備能力実績、六十%以下、物資

昭和十五年度	昭和十四年度	昭和十五年度	昭和十六年度
物資	物資	物資	物資
%	%	%	%
マグネシウム	五七〇	マグネシウム	五九一
ニッケル	五八八	ニッケル	五九一
航空潤滑油	四〇六	航空潤滑油	五九一
工業用煤油	二五八	工業用煤油	五九一
備		備	
倉		倉	

裏面白紙

設備能力実績ニ對シ生産実績・八十%以上ノ物変

昭和十三年度	昭和十四年度	昭和十五年度	昭和十六年度	昭和十七年度
物資	物資	物資	物資	物資
石炭	鉄鉱石	鉄	鉄	鉄
金	金	銅	銅	銅
錫	錫	鉛	鉛	鉛
鋅	鋅	鋅	鋅	鋅
銅	銅	銅	銅	銅
錫	錫	錫	錫	錫
鋅	鋅	鋅	鋅	鋅
銅	銅	銅	銅	銅
錫	錫	錫	錫	錫
鋅	鋅	鋅	鋅	鋅
電力(水力)	電力(水力)	電力(水力)	電力(水力)	電力(水力)
電力(火力)	電力(火力)	電力(火力)	電力(火力)	電力(火力)

裏面白紙

設備能力実績ニ對シ生産実績・八十%以上六十%ノ物資

昭和十三年度	昭和十四年度	昭和十五年度	昭和十六年度
物資	物資	物資	物資
普通銅	普通銅	普通銅	普通銅
アルミニウム	アルミニウム	アルミニウム	アルミニウム
鉛	鉛	鉛	鉛
錫	錫	錫	錫
銅	銅	銅	銅
鋁	鋁	鋁	鋁
鉄	鉄	鉄	鉄
鋼	鋼	鋼	鋼
耐火土	耐火土	耐火土	耐火土
硝子	硝子	硝子	硝子
ガラス	ガラス	ガラス	ガラス
窯	窯	窯	窯
製鋼機	製鋼機	製鋼機	製鋼機
鋳造機	鋳造機	鋳造機	鋳造機
鍛造機	鍛造機	鍛造機	鍛造機
圧延機	圧延機	圧延機	圧延機
切断機	切断機	切断機	切断機
旋回機	旋回機	旋回機	旋回機
動力機	動力機	動力機	動力機
ポンプ	ポンプ	ポンプ	ポンプ
揚水機	揚水機	揚水機	揚水機
昇降機	昇降機	昇降機	昇降機
電機	電機	電機	電機
油圧機	油圧機	油圧機	油圧機
各種機	各種機	各種機	各種機
その他	その他	その他	その他
備考	備考	備考	備考

裏面白紙

設備能力実績ニ對シ生産実績六十%以下ノ珍貨

昭和十三年度	昭和十四年度	昭和十五年度	昭和十六年度
物 質	物 質	物 質	物 質
マグネシウム	普通鋼々材	普通鋼々材	普通鋼々材
四四・五	五三・五	五二・五	四一・二
ニッケル	特殊鋼々材	特殊鋼々材	特殊鋼々材
一七一	三六・六	二一・五	二七・四
自動車揮発油	アルミニウム	アルミニウム	錳
五六四	三二・五	八八・六	三七・四
紙水アルポール	鉛	鉛	銅
四三・八	四一・九	四八・六	三六・七
炭 車	錫	錫	銅
五二・五	五二・二	四二・四	四八・四
貨 車	ニッケル	錫	マグネシウム
五五・六	五二・五	四二・四	四八・四
自動車	自動車揮発油	水 銀	銅
四四・九	四四・六	四六・四	五三・七
	自動車揮発油	錳	錳
	一〇・八	三三・四	五三・五
	重 油	自動車揮発油	錳
	四三・三	三九・八	五七・五
	重 油 (八選)	自動車揮発油	錳
	三三・六	一七・二	二二・一
	航空用油	重 油	自動車揮発油
	四・一	三四・一	二五・六
	紙水アルポール	重 油 (八選)	重 油
	四〇・五	三六・一	二四・一
	工業用油	紙水アルポール	重 油 (八選)
	一三・九	五九・一	三〇・一
	船 車	紙水アルポール	紙水アルポール
	五八・三	六五	三八・三
	船 船	ソーカ灰	ソーカ灰
	四〇・四	三〇・二	四三・九
		工業用油	工業用油
			五九・九
			二九・九

裏面白紙

実地計画ニ対スル年度別ノ八十名以上ノ物資

昭和十三年年度	昭和十四年度	昭和十五年年度	昭和十六年度	備考
普通鋼々材	八二四	普通鋼々材	八七七	
普通鋼	八八六	普通鋼	九三〇	
石炭	九六八	普通鋼々材	九七七	
アルミニウム	九二九	特殊鋼々材	一〇五五	
銅	八五九	銅	一〇七七	
鉛	九六六	鉛	一〇〇〇	
豆	八三三	豆	一〇三〇	
航空用燃料	一〇三九	航空用燃料	八六三	
自動車用燃料	九〇九	自動車用燃料	八七〇	
重油	八七〇	重油	一〇三二	
ソーダ灰	八八六	ソーダ灰	一〇三三	
苛性ソーダ	八八六	苛性ソーダ	一〇三三	
サセソール	八八六	サセソール	一〇三三	
硫酸	八八六	硫酸	一〇三三	
硝酸	八八六	硝酸	一〇三三	
人絹用バルブ	八八六	人絹用バルブ	一〇三三	
航空用バルブ	八八六	航空用バルブ	一〇三三	
工作機油	八八六	工作機油	一〇三三	
船油	八八六	船油	一〇三三	
白動車	八八六	白動車	一〇三三	
電力(水力)	八八六	電力(水力)	一〇三三	
電力(火力)	八八六	電力(火力)	一〇三三	

裏面白紙



	昭和三十二年	昭和三十四年	昭和三十五年	昭和三十六年
物				
資				
%				
物				
資				
%				
電力(火力)	七七八			
電力(水力)	九八四			
自動車	九四一			
船	八三二			
客	一〇二六			
貨	九四一			
蒸気機関	一〇三三			
工作機械	一〇五九			
集積回路				

八十%—六十%、物質


裏面白紙

昭和十三年度		昭和十四年度		昭和十五年度		昭和十七年度	
物	價	物	價	物	價	物	價
白動車油 (人造)	一七九	白動車油 (人造)	二八・五	白動車油 (人造)	四七・三		
白油(人造)	五四五	白油(人造)	五三九				
航空潤滑油	〇三	航空潤滑油	不明				
航空煤油(人造)	〇二	航空煤油(人造)	三三九				
工業用	五八						

実施計画ニ対スル生産実績ノ六十%以下ノ時

補  
為

目次

普通鋼々杖	一頁	航空用潤滑油	三一頁
普通鋼塊	二頁	無水アルコール	三二頁
普通鋼々塊	三頁	ソーダ灰	三三頁
特殊鋼々杖	四頁	苛性ソーダ	三四頁
鋳鋼	五頁	工業塩	三五頁
錐鋼	六頁	硫酸	三六頁
フェロアロイ	七頁	セメント	三七頁
鉄炭石	八頁	人絹用バルブ	三八頁
マンガン燐	九頁	製紙用バルブ	三九頁
クロム燐	一〇頁	工作機械	四〇頁
タンガスステン鉄	一一頁	蒸気機関車	四一頁
モリブデン鉄	一二頁	客車	四二頁
ニッケル燐	一三頁	貨車	四三頁
石炭	一四頁	船舶	四四頁
アルミナ	一五頁	自動車	四五頁
アルミニウム	一六頁	電力(水力)	四六頁
マグネシウム	一七頁	電力(火力)	四七頁
金	一八頁		
銅	一九頁		
鉛	二〇頁		
亜鉛	二一頁		
錫	二二頁		
ニッケル	二三頁		
水銀	二四頁		
系油	二五頁		
航空用系油	二六頁		
自動車用系油	二七頁		
自動車用系油(人造)	二八頁		
油	二九頁		
人造重油	三〇頁		

以上

物資名普通鋼々材

(単位 吨)

事項別	昭和十三年		昭和十四年		昭和十五年		昭和十六年		備考
	数量	増加率	数量	増加率	数量	増加率	数量	増加率	
閣議決定目標	四六一五〇〇	—	五六三〇〇〇	一三三〇	六二八〇〇〇	一三六〇	七二五〇〇〇	一五七三	
増加率	—	—	—	—	—	—	—	—	
実績計画	—	—	五七一四〇〇	—	九二〇〇〇〇	—	四七一〇〇〇	—	
増加率	—	—	—	—	—	—	—	—	
生産実績	四九二〇一三	—	四六五五九〇	—	四九〇九	—	四三〇三三六	—	
増加率	—	—	—	—	—	—	—	—	
設備能力計画	—	—	八四九九〇	—	九三〇八〇〇	—	八八五八〇〇	—	
増加率	—	—	—	—	—	—	—	—	
設備能力実績	七五二八五〇	—	八七九七八〇	—	八八五五八〇〇	—	一〇二〇八〇〇	—	
増加率	—	—	—	—	—	—	—	—	
閣議決定目標	—	—	—	—	—	—	—	—	
実績計画	—	—	—	—	—	—	—	—	
増加率	—	—	—	—	—	—	—	—	
生産実績	—	—	—	—	—	—	—	—	
設備能力計画	—	—	—	—	—	—	—	—	
設備能力実績	—	—	—	—	—	—	—	—	
閣議決定目標	—	—	—	—	—	—	—	—	
実績計画	—	—	—	—	—	—	—	—	
増加率	—	—	—	—	—	—	—	—	
生産実績	—	—	—	—	—	—	—	—	
設備能力計画	—	—	—	—	—	—	—	—	
設備能力実績	—	—	—	—	—	—	—	—	
備考	—	—	—	—	—	—	—	—	

裏面白紙

考	備	卒業績ト対比	同級決定ト生 ノ対比	設備能力実績 ト生卒業績ト ノ対比	設備能力計画 ト実績計画ト ノ対比	生卒業績ト対比	設備能力計画 ト実績計画ト ノ対比	増加率	設備能力実績 増加率	設備能力計画 増加率	増加率	生産実績 増加率	実績計画 増加率	目標決定目標	年度別		物産名普通 通統
															昭和十五年	昭和十四年	
		九一、四	七五、一	一	一	一	一	一〇〇、〇	四〇、一八三、〇	一〇〇、〇	一〇〇、〇	三〇、一七八、四〇	一〇〇、〇	三三〇、〇〇〇	昭和十五年	三三〇、〇〇〇	(単位 延)
		八七、八	六七、七	七八、三	二〇、二四	八八、六	九八、二	一〇〇、〇	五、一八九、九〇	一一八、三	三九、五三三、一〇	一〇〇、〇	四〇〇、〇〇〇	昭和十四年	四〇〇、〇〇〇		
		七三、六	六〇、七	六八、〇	一〇、四、一	九三、〇	七七、五	一〇八、三	六、三三〇、〇	一〇八、四	四一〇、〇〇〇	一〇三、九	三八一、四〇七、八	昭和十五年	五三九、三〇〇		
		六九、八	六八、六	七九、一	一〇、六、九	九三、二	七四、二	一三、四、一	六四、一三〇、〇	一四九、八	四七三、〇〇〇	一一九、一	三九、九八八、〇	昭和十六年	六三六、〇〇〇		

裏面白紙

年次別	昭和十三年		昭和十四年		昭和十五年		昭和十六年		備
	増	減	増	減	増	減	増	減	
事業費	63,500,000	10,000	77,500,000	1,200,000	87,000,000	9,900,000	95,000,000	9,500,000	(単位、千円)
増	10,000	10,000	1,200,000	1,200,000	7,300,000	7,300,000	1,500,000	1,500,000	
増	63,500,000	10,000	77,500,000	1,200,000	87,000,000	9,900,000	95,000,000	9,500,000	
増	63,500,000	10,000	77,500,000	1,200,000	87,000,000	9,900,000	95,000,000	9,500,000	
増	63,500,000	10,000	77,500,000	1,200,000	87,000,000	9,900,000	95,000,000	9,500,000	
増	63,500,000	10,000	77,500,000	1,200,000	87,000,000	9,900,000	95,000,000	9,500,000	
増	63,500,000	10,000	77,500,000	1,200,000	87,000,000	9,900,000	95,000,000	9,500,000	
増	63,500,000	10,000	77,500,000	1,200,000	87,000,000	9,900,000	95,000,000	9,500,000	
増	63,500,000	10,000	77,500,000	1,200,000	87,000,000	9,900,000	95,000,000	9,500,000	
増	63,500,000	10,000	77,500,000	1,200,000	87,000,000	9,900,000	95,000,000	9,500,000	
増	63,500,000	10,000	77,500,000	1,200,000	87,000,000	9,900,000	95,000,000	9,500,000	
増	63,500,000	10,000	77,500,000	1,200,000	87,000,000	9,900,000	95,000,000	9,500,000	
増	63,500,000	10,000	77,500,000	1,200,000	87,000,000	9,900,000	95,000,000	9,500,000	
増	63,500,000	10,000	77,500,000	1,200,000	87,000,000	9,900,000	95,000,000	9,500,000	
増	63,500,000	10,000	77,500,000	1,200,000	87,000,000	9,900,000	95,000,000	9,500,000	
増	63,500,000	10,000	77,500,000	1,200,000	87,000,000	9,900,000	95,000,000	9,500,000	

裏面白紙

物資名 特殊鋼々材	年次別	昭和十三年							昭和十四年							昭和十五年							昭和十六年							備註						
		備	備	備	備	備	備	備	備	備	備	備	備	備	備	備	備	備	備	備	備	備	備	備	備	備	備	備	備							
増加率	増加率	増加率	増加率	増加率	増加率	増加率	増加率	増加率	増加率	増加率	増加率	増加率	増加率	増加率	増加率	増加率	増加率	増加率	増加率	増加率	増加率	増加率	増加率	増加率	増加率	増加率	増加率	増加率	増加率	増加率	増加率	増加率	増加率	増加率	増加率	増加率
520,000	420,000	670,000	820,000	1,000,000	1,000,000	410,000	450,000	1,200,000	1,000,000	1,100,000	1,500,000	1,000,000	1,000,000	1,000,000	1,000,000	1,000,000	1,000,000	1,000,000	1,000,000	1,000,000	1,000,000	1,000,000	1,000,000	1,000,000	1,000,000	1,000,000	1,000,000	1,000,000	1,000,000	1,000,000	1,000,000	1,000,000	1,000,000	1,000,000	1,000,000	
100.0	100.0	161.9	190.5	200.0	200.0	104.5	112.5	220.0	100.0	111.1	150.0	100.0	100.0	100.0	100.0	100.0	100.0	100.0	100.0	100.0	100.0	100.0	100.0	100.0	100.0	100.0	100.0	100.0	100.0	100.0	100.0	100.0	100.0	100.0	100.0	
100.0	100.0	100.0	100.0	100.0	100.0	100.0	100.0	100.0	100.0	100.0	100.0	100.0	100.0	100.0	100.0	100.0	100.0	100.0	100.0	100.0	100.0	100.0	100.0	100.0	100.0	100.0	100.0	100.0	100.0	100.0	100.0	100.0	100.0	100.0	100.0	
100.0	100.0	100.0	100.0	100.0	100.0	100.0	100.0	100.0	100.0	100.0	100.0	100.0	100.0	100.0	100.0	100.0	100.0	100.0	100.0	100.0	100.0	100.0	100.0	100.0	100.0	100.0	100.0	100.0	100.0	100.0	100.0	100.0	100.0	100.0	100.0	
100.0	100.0	100.0	100.0	100.0	100.0	100.0	100.0	100.0	100.0	100.0	100.0	100.0	100.0	100.0	100.0	100.0	100.0	100.0	100.0	100.0	100.0	100.0	100.0	100.0	100.0	100.0	100.0	100.0	100.0	100.0	100.0	100.0	100.0	100.0	100.0	
100.0	100.0	100.0	100.0	100.0	100.0	100.0	100.0	100.0	100.0	100.0	100.0	100.0	100.0	100.0	100.0	100.0	100.0	100.0	100.0	100.0	100.0	100.0	100.0	100.0	100.0	100.0	100.0	100.0	100.0	100.0	100.0	100.0	100.0	100.0	100.0	
100.0	100.0	100.0	100.0	100.0	100.0	100.0	100.0	100.0	100.0	100.0	100.0	100.0	100.0	100.0	100.0	100.0	100.0	100.0	100.0	100.0	100.0	100.0	100.0	100.0	100.0	100.0	100.0	100.0	100.0	100.0	100.0	100.0	100.0	100.0	100.0	
100.0	100.0	100.0	100.0	100.0	100.0	100.0	100.0	100.0	100.0	100.0	100.0	100.0	100.0	100.0	100.0	100.0	100.0	100.0	100.0	100.0	100.0	100.0	100.0	100.0	100.0	100.0	100.0	100.0	100.0	100.0	100.0	100.0	100.0	100.0	100.0	

裏面白紙





裏面白紙

備考	備	座実績ノ対比	同派深度ト生 ノ対比	設備能力実績 ト生座実績ト ノ対比	設備能力計画 ト実績計画ト ノ対比	設備能力実績 ト設備能力計画 トノ対比	設備能力計画 ト設備能力実績 トノ対比	産実績トノ対比	実施計画ト生 ノ対比	圖該次定目標 ト実績計画ト ノ対比	増加 率	設備能力実績 ノ増加率	設備能力計画 ノ増加率	設備能力計画 ノ増加率	生座実績 ノ増加率	増加 率	実施計画 ノ増加率	増加 率	閣議次定目標	事業 年度別			
																				昭和十三年	昭和十四年		
																					昭和十三年	昭和十四年	
																						昭和十五年	昭和十六年
																						備	考

(単位 延)

物資名 フエロアロイ

昭和十三年  
昭和十四年  
昭和十五年  
昭和十六年  
備考

備考	備	産実績下対比	増減決定下生対比	設備能力実績下生産実績下対比	設備能力計画下実績計画下対比	設備能力実績下対比	産実績下対比	設備能力計画下実績計画下対比	増加率	設備能力実績	増加率	設備能力計画	増加率	生産実績	増加率	実施計画	増加率	閣議決定目標	事項別
											100.0		114,444						昭和十三年
											121.0		138,806						昭和十四年
			八四、四				一一、四		一七、五		127.3		145,564		三九、四二〇				昭和十五年
			四八、〇				一〇九、六		三一、五		136.2		157,206		一三、九三八				昭和十六年
																			備考

(単位 概)

裏面白紙

事項別	昭和十三年		昭和十四年		昭和十五年		昭和十六年		備考
	増加	対比	増加	対比	増加	対比	増加	対比	
昭和十三年	一、〇〇〇、〇	一一〇、〇	一、〇〇〇、〇	一一〇、〇	一、〇〇〇、〇	一一〇、〇	一、〇〇〇、〇	一一〇、〇	
昭和十四年	一、〇〇〇、〇	一一〇、〇	一、〇〇〇、〇	一一〇、〇	一、〇〇〇、〇	一一〇、〇	一、〇〇〇、〇	一一〇、〇	
昭和十五年	一、〇〇〇、〇	一一〇、〇	一、〇〇〇、〇	一一〇、〇	一、〇〇〇、〇	一一〇、〇	一、〇〇〇、〇	一一〇、〇	
昭和十六年	一、〇〇〇、〇	一一〇、〇	一、〇〇〇、〇	一一〇、〇	一、〇〇〇、〇	一一〇、〇	一、〇〇〇、〇	一一〇、〇	
備考									金山ニアリアテハニ生産力ト百ス

(単位 匹)

裏面白紙

物資名 マンガン鉱

年次別	昭和十三年	昭和十四年	昭和十五年	昭和十六年	備考	増加率	設備能力実績	増加率	設備能力計画	増加率	生産実績	増加率	実施計画	増加率	同議決定目標	備	考
昭和十三年	11,681																
昭和十四年	13,000																
昭和十五年	15,947	100.0	119.9	133.9			99.9	200.0	100.0	133.9	100.0	133.9	100.0	133.9			
昭和十六年	19,324	125.6	155.6	193.2			99.7	199.3	100.0	193.2	125.6	193.2	100.0	193.2			
備考											八八八						

(単位 年)

裏面白紙

表	備	主 實 績 ト 対 比	固 定 資 産 ト 対 比	効 率 ト 対 比	効 率 ト 対 比	効 率 ト 対 比	効 率 ト 対 比	効 率 ト 対 比	増 加 率	増 加 率	増 加 率	増 加 率	増 加 率	増 加 率	事業年度		備
															昭 和 十 三 年	昭 和 十 四 年	
		1	1	1	1	1	1	1			100.0	490.0					昭和十三年
		1	1	1	1	1	1	1			91.1	442.8					昭和十四年
		1	1	1	1	106.2	1	1			109.3	535.9		52.7			昭和十五年
		1	1	1	1	81.0	1	1			136.2	642.2		83.0			昭和十六年
												① 舊 年					備 考

裏  
面  
白  
紙

(単位 円)

物資名 タンクステン鉄

事項別	昭和十三年	昭和十四年	昭和十五年	昭和十六年	備	増加率		設備能力計画		設備能力実績		増加率		設備能力計画		設備能力実績		備	
						対前年	対前年	対前年	対前年	対前年	対前年	対前年	対前年	対前年	対前年				
閣議決定目標																			
実施計画																			
増加率																			
設備能力計画																			
設備能力実績																			
増加率																			
設備能力計画																			
設備能力実績																			
閣議決定目標																			
実施計画																			
増加率																			
設備能力計画																			
設備能力実績																			
備																			

(単位) 千トン

裏面白紙

(単位 匁)

備考	備	産実績ト対比	別採定比	製備能力実績ト対比	設備能力計画ト実績計画比	設備能力計画実績ト対比	産実績ト対比	産実績ト対比	設備能力実績増加率	設備能力計画実績増加率	設備能力計画実績増加率	設備能力計画実績増加率	設備能力計画実績増加率	設備能力計画実績増加率	設備能力計画実績増加率	設備能力計画実績増加率	設備能力計画実績増加率	設備能力計画実績増加率	設備能力計画実績増加率	設備能力計画実績増加率	設備能力計画実績増加率	設備能力計画実績増加率	設備能力計画実績増加率	設備能力計画実績増加率	年次別	物産名
																									昭和十五年	
													1000												昭和十五年	モリブデン 伝
													1000												昭和十四年	
													815												昭和十五年	
													1000												昭和十六年	
													1000												備	

裏面白紙





考	備	産実績ト、対比	開採決定ト生 比	設備能力実績 ト生産実績ト 比	設備能力計画 ト実績計画ト 比	設備能力計画 ト実績計画ト 比	設備能力実績 ト計画能力実績 ト比	産実績ト、対比	実施計画ト生 比	設備能力計画 ト実績計画ト 比	設備能力実績 ト計画能力実績 ト比	増加率	設備能力実績 ト計画能力実績 ト比	増加率	生産実績 ト計画実績 ト比	増加率	実施計画 ト実績計画 ト比	増加率	商議決定目標	事業年度別	
																				昭和十三年	昭和十四年
		九九六	一〇〇〇	一〇〇〇	一〇〇〇	九六八	九六八	一〇一三	一〇〇六	一〇〇〇	一〇〇〇	五八三	一〇〇〇	五八三	一〇〇〇	五八三	一〇〇〇	五八三	五八三	昭和十三年	昭和十四年
		九八一	一〇〇〇	一〇〇〇	一〇〇〇	九六八	九六八	一〇一三	一〇〇六	一〇〇〇	一〇〇〇	六六六	一〇〇〇	六六六	一〇〇〇	六六六	一〇〇〇	六六六	六六六	昭和十五年	昭和十六年
		一〇一四	一〇〇〇	一〇〇〇	一〇〇〇	九七七	九七七	一〇三九	一〇四七	一〇〇〇	一〇〇〇	七二七	一〇〇〇	七二七	一〇〇〇	七二七	一〇〇〇	七二七	七二七	昭和十七年	昭和十八年
		九一五	一〇〇〇	一〇〇〇	一〇〇〇	九五四	九五四	九五九	一二二七	一〇〇〇	一〇〇〇	七五〇	一〇〇〇	七五〇	一〇〇〇	七五〇	一〇〇〇	七五〇	七五〇	昭和十九年	昭和二十年
																				備	考

(單位千吨)

裏面白紙

考 備	同業決定 増加率 対比	設備能力 増加率 対比	設備能力 増加率 対比	設備能力 増加率 対比	設備能力 増加率 対比	設備能力 増加率 対比	設備能力 増加率 対比	設備能力 増加率 対比	設備能力 増加率 対比	設備能力 増加率 対比	設備能力 増加率 対比	年度別							
												昭和三十二年	昭和三十四年	昭和三十五年					
		六八四																	
		五五二		一〇五二															
		六六五		三九七		八九二													
		八一三		五九一		八一一													

裏面白紙

事項別	年次別		昭和十三年	昭和十四年	昭和十五年	昭和十六年	備考
	昭和十三年	昭和十四年					
閣議決定目標	一九〇〇	一九二〇	三九一〇	三六四〇			
暫加率	一〇〇	一五三	二〇五	六六五			
実施計画		三三四	四八八	五四七	三九一		
略加率		一〇〇	一四〇	二二一			
比身実績	二三五	三〇七	六四一	八八七	七二七	七四七	
所加率	一〇〇	一三七	一八七	二二〇	九		
設備余力計画		六一〇	二八〇	二七六			
暫加率		一〇〇	一九三	一九二			
設備余力実績	三二〇	四八六	七三六	一〇三六			
略加率	一〇〇	一五一	二三〇	三三三			
閣議決定目標			一一四	一一九			
下生産実績			八九四	九七〇			
略加率			九一九				
設備余力計画			七九七	六三四			
略加率			六二四	八八一			
設備余力実績			五四八	三九七			
略加率			六二九				
設備能力実績			六九九	六九二			
略加率			一〇七	五八七			
閣議決定目標			一〇七				
産実績			一〇七				

裏面白紙

物資名	マグネシウム	昭和十三年		昭和十四年		昭和十五年		昭和十六年	
		年次別	昭和十三年	昭和十四年	昭和十五年	昭和十六年	年次別	昭和十三年	昭和十四年
増加率		100.0	100.0	100.0	100.0	100.0	100.0	100.0	100.0
削減率									
増加率		100.0	100.0	100.0	100.0	100.0	100.0	100.0	100.0
削減率									
増加率		100.0	100.0	100.0	100.0	100.0	100.0	100.0	100.0
削減率									
増加率		100.0	100.0	100.0	100.0	100.0	100.0	100.0	100.0
削減率									
増加率		100.0	100.0	100.0	100.0	100.0	100.0	100.0	100.0
削減率									
増加率		100.0	100.0	100.0	100.0	100.0	100.0	100.0	100.0
削減率									
増加率		100.0	100.0	100.0	100.0	100.0	100.0	100.0	100.0
削減率									
増加率		100.0	100.0	100.0	100.0	100.0	100.0	100.0	100.0
削減率									
増加率		100.0	100.0	100.0	100.0	100.0	100.0	100.0	100.0
削減率									

裏面白紙

物産名	年次別	昭和十三年					昭和十四年					昭和十五年					昭和十六年				
		増	加	率	増	加	率	増	加	率	増	加	率	増	加	率	増	加	率		
昭議決定目標		五	一	六	九	七	六	〇	二	五	九	一	九	〇	九	一	〇	六	五	三	
昭加率		一〇〇	〇		一四	七	一		一七	七	八		三	〇	八						
昭地計出		七	八	三	一	八	七	〇	五	一	七	四	六	一	七						
昭加率		一〇〇	〇		九	〇			五	八		五	八								
生産実績		五	九	四	五	五	六	八	一	八	五	一	八	九	五	四	八	七	一	六	
増加率		一〇〇	〇		九五	六			八七	三		九〇	八								
設備能力計出		八	二	〇	五	六	七	〇	五	一	七										
昭加率		一〇〇	〇		八五	九			八五	九											
設備能力実績		五	九	四	五	五	六	八	一	八	五	一	八	九	五	四	八	七	一	六	
昭加率		一〇〇	〇		九五	六			八七	三		九〇	八								
昭試決定目標		一	〇	三	〇																
昭地計出		一	〇	三	〇																
昭加率		一〇〇	〇		七六	七			四	三											
生産実績		一	〇	三	〇																
増加率		一〇〇	〇		七三	六			一〇	六											
設備能力計出		一	〇	三	〇																
昭加率		一〇〇	〇		九五	四			一〇	〇											
設備能力実績		一	〇	三	〇																
昭地計出		一	〇	三	〇																
昭加率		一〇〇	〇		一〇〇	〇															
生産実績		一	一	五	〇																
増加率		一〇〇	〇		七四	七			五	六											
昭試決定目標		一	一	五	〇																
昭地計出		一	一	五	〇																
昭加率		一〇〇	〇		五六	四			四	六											

(單位 吨)

裏面白紙

物資名	銅	事項別	昭和十三年				昭和十四年				昭和十五年				昭和十六年				昭和十七年			
			増加率	実施計画	増加率	実績	増加率	実施計画	増加率	実績	増加率	実施計画	増加率	実績	増加率	実施計画	増加率	実績				
銅		銅	九七.四	一〇〇.〇	一三二.六	一五三.五	一八三.八	二七九.〇	二七九.〇	二七九.〇	二七九.〇	二七九.〇	二七九.〇	二七九.〇	二七九.〇	二七九.〇	二七九.〇	二七九.〇	二七九.〇			
銅		銅	一〇〇.〇	一〇〇.〇	一〇〇.〇	一〇〇.〇	一〇〇.〇	一〇〇.〇	一〇〇.〇	一〇〇.〇	一〇〇.〇	一〇〇.〇	一〇〇.〇	一〇〇.〇	一〇〇.〇	一〇〇.〇	一〇〇.〇	一〇〇.〇	一〇〇.〇			
銅		銅	一〇〇.〇	一〇〇.〇	一〇〇.〇	一〇〇.〇	一〇〇.〇	一〇〇.〇	一〇〇.〇	一〇〇.〇	一〇〇.〇	一〇〇.〇	一〇〇.〇	一〇〇.〇	一〇〇.〇	一〇〇.〇	一〇〇.〇	一〇〇.〇	一〇〇.〇			
銅		銅	一〇〇.〇	一〇〇.〇	一〇〇.〇	一〇〇.〇	一〇〇.〇	一〇〇.〇	一〇〇.〇	一〇〇.〇	一〇〇.〇	一〇〇.〇	一〇〇.〇	一〇〇.〇	一〇〇.〇	一〇〇.〇	一〇〇.〇	一〇〇.〇	一〇〇.〇			
銅		銅	一〇〇.〇	一〇〇.〇	一〇〇.〇	一〇〇.〇	一〇〇.〇	一〇〇.〇	一〇〇.〇	一〇〇.〇	一〇〇.〇	一〇〇.〇	一〇〇.〇	一〇〇.〇	一〇〇.〇	一〇〇.〇	一〇〇.〇	一〇〇.〇	一〇〇.〇			
銅		銅	一〇〇.〇	一〇〇.〇	一〇〇.〇	一〇〇.〇	一〇〇.〇	一〇〇.〇	一〇〇.〇	一〇〇.〇	一〇〇.〇	一〇〇.〇	一〇〇.〇	一〇〇.〇	一〇〇.〇	一〇〇.〇	一〇〇.〇	一〇〇.〇	一〇〇.〇			
銅		銅	一〇〇.〇	一〇〇.〇	一〇〇.〇	一〇〇.〇	一〇〇.〇	一〇〇.〇	一〇〇.〇	一〇〇.〇	一〇〇.〇	一〇〇.〇	一〇〇.〇	一〇〇.〇	一〇〇.〇	一〇〇.〇	一〇〇.〇	一〇〇.〇	一〇〇.〇			
銅		銅	一〇〇.〇	一〇〇.〇	一〇〇.〇	一〇〇.〇	一〇〇.〇	一〇〇.〇	一〇〇.〇	一〇〇.〇	一〇〇.〇	一〇〇.〇	一〇〇.〇	一〇〇.〇	一〇〇.〇	一〇〇.〇	一〇〇.〇	一〇〇.〇	一〇〇.〇			
銅		銅	一〇〇.〇	一〇〇.〇	一〇〇.〇	一〇〇.〇	一〇〇.〇	一〇〇.〇	一〇〇.〇	一〇〇.〇	一〇〇.〇	一〇〇.〇	一〇〇.〇	一〇〇.〇	一〇〇.〇	一〇〇.〇	一〇〇.〇	一〇〇.〇	一〇〇.〇			
銅		銅	一〇〇.〇	一〇〇.〇	一〇〇.〇	一〇〇.〇	一〇〇.〇	一〇〇.〇	一〇〇.〇	一〇〇.〇	一〇〇.〇	一〇〇.〇	一〇〇.〇	一〇〇.〇	一〇〇.〇	一〇〇.〇	一〇〇.〇	一〇〇.〇	一〇〇.〇			

裏面白紙

考	備	昭和十三年		昭和十四年		昭和十五年		昭和十六年		備	考
		増加率	増加率	増加率	増加率	増加率	増加率				
		九三・二	一〇五・五	八五・四	五一・二	九二・四	五〇・四	九五・二	五八・二		

裏面白紙

年次別 事項別	昭和十三年		昭和十四年		昭和十五年		昭和十六年		備考
	増加率	実績	増加率	実績	増加率	実績	増加率	実績	
物資名	鉛								(単位 吨)
閣議決定目標	100.0	558.0	125.6	701.0	157.7	880.0	170.3	950.0	
増加率									
実施計画			74.25	846.8	71.79	969.9			
増加率									
生産実績		573.3	614.1	655.7	706.7				
増加率		100.0	107.4	114.6	123.3				
設備能力計画			89,000	102,180	117,530				
増加率			100.0	114.8	131.1				
設備能力実績	①	47,500	85,000	106,000	122,400				①の輸入板石=依ルモノヲ含マズ
増加率		100.0	180.9	223.2	257.6				
商議決定目標			105.9	962	756				
実施計画			82.8	774	987				
増加率									
設備能力計画			95.5	103.8	95.6				
増加率									
設備能力実績			83.4	82.9	61.1				
増加率									
設備能力実績			72.0	61.9	62.9				
増加率									
閣議決定			102.5	74.5	74.6				
生産実績			102.5	74.5	74.6				
増加率									
備									
考									

裏面白紙



裏面白紙

年度	昭和十三年										昭和十四年										昭和十五年										昭和十六年									
	増	加	率	増	加	率	増	加	率	増	加	率	増	加	率	増	加	率	増	加	率	増	加	率	増	加	率	増	加	率										
昭和十三年	100.0	100.0	100.0	100.0	100.0	100.0	100.0	100.0	100.0	100.0	100.0	100.0	100.0	100.0	100.0	100.0	100.0	100.0	100.0	100.0	100.0	100.0	100.0	100.0	100.0	100.0	100.0	100.0	100.0	100.0	100.0	100.0	100.0	100.0						
昭和十四年	110.0	110.0	110.0	110.0	110.0	110.0	110.0	110.0	110.0	110.0	110.0	110.0	110.0	110.0	110.0	110.0	110.0	110.0	110.0	110.0	110.0	110.0	110.0	110.0	110.0	110.0	110.0	110.0	110.0	110.0	110.0	110.0	110.0	110.0						
昭和十五年	120.0	120.0	120.0	120.0	120.0	120.0	120.0	120.0	120.0	120.0	120.0	120.0	120.0	120.0	120.0	120.0	120.0	120.0	120.0	120.0	120.0	120.0	120.0	120.0	120.0	120.0	120.0	120.0	120.0	120.0	120.0	120.0	120.0	120.0						
昭和十六年	130.0	130.0	130.0	130.0	130.0	130.0	130.0	130.0	130.0	130.0	130.0	130.0	130.0	130.0	130.0	130.0	130.0	130.0	130.0	130.0	130.0	130.0	130.0	130.0	130.0	130.0	130.0	130.0	130.0	130.0	130.0	130.0	130.0	130.0						

備	昭和三十二年					昭和三十四年					昭和三十五年					昭和三十六年				
	増加率	実効計画	増加率	実効計画	増加率	実効計画	増加率	実効計画	増加率	実効計画	増加率	実効計画	増加率	実効計画	増加率	実効計画	増加率	実効計画		
昭和三十二年	150	10000	150	10000	150	10000	150	10000	150	10000	150	10000	150	10000	150	10000	150	10000		
昭和三十四年	150	10000	150	10000	150	10000	150	10000	150	10000	150	10000	150	10000	150	10000	150	10000		
昭和三十五年	150	10000	150	10000	150	10000	150	10000	150	10000	150	10000	150	10000	150	10000	150	10000		
昭和三十六年	150	10000	150	10000	150	10000	150	10000	150	10000	150	10000	150	10000	150	10000	150	10000		

裏面白紙





物資名 航空機 燃料

事項別	昭和十三年					昭和十四年					昭和十五年					昭和十六年				
	計画	実績	増加率	計画	実績	増加率	計画	実績	増加率	計画	実績	増加率	計画	実績	増加率	計画	実績	増加率		
計画	45000	74000	164.4	45000	58300	129.6	45000	70000	155.6	45000	58300	129.6	45000	70000	155.6	45000	58300	129.6		
実績	45000	74000	164.4	45000	58300	129.6	45000	70000	155.6	45000	58300	129.6	45000	70000	155.6	45000	58300	129.6		
増加率	100.0	164.4	64.4	100.0	129.6	29.6	100.0	155.6	55.6	100.0	129.6	29.6	100.0	155.6	55.6	100.0	129.6	29.6		
計画	10000	14950	149.5	10000	16700	167.0	10000	17300	173.0	10000	17300	173.0	10000	17300	173.0	10000	17300	173.0		
実績	10000	14950	149.5	10000	16700	167.0	10000	17300	173.0	10000	17300	173.0	10000	17300	173.0	10000	17300	173.0		
増加率	100.0	149.5	49.5	100.0	167.0	67.0	100.0	173.0	73.0	100.0	173.0	73.0	100.0	173.0	73.0	100.0	173.0	73.0		
計画	10000	14950	149.5	10000	16700	167.0	10000	17300	173.0	10000	17300	173.0	10000	17300	173.0	10000	17300	173.0		
実績	10000	14950	149.5	10000	16700	167.0	10000	17300	173.0	10000	17300	173.0	10000	17300	173.0	10000	17300	173.0		
増加率	100.0	149.5	49.5	100.0	167.0	67.0	100.0	173.0	73.0	100.0	173.0	73.0	100.0	173.0	73.0	100.0	173.0	73.0		
計画	10000	14950	149.5	10000	16700	167.0	10000	17300	173.0	10000	17300	173.0	10000	17300	173.0	10000	17300	173.0		
実績	10000	14950	149.5	10000	16700	167.0	10000	17300	173.0	10000	17300	173.0	10000	17300	173.0	10000	17300	173.0		
増加率	100.0	149.5	49.5	100.0	167.0	67.0	100.0	173.0	73.0	100.0	173.0	73.0	100.0	173.0	73.0	100.0	173.0	73.0		
計画	10000	14950	149.5	10000	16700	167.0	10000	17300	173.0	10000	17300	173.0	10000	17300	173.0	10000	17300	173.0		
実績	10000	14950	149.5	10000	16700	167.0	10000	17300	173.0	10000	17300	173.0	10000	17300	173.0	10000	17300	173.0		
増加率	100.0	149.5	49.5	100.0	167.0	67.0	100.0	173.0	73.0	100.0	173.0	73.0	100.0	173.0	73.0	100.0	173.0	73.0		

裏面白紙

(單位 升)

物資名	自動車揮発油		年次別	昭和十三年	昭和十四年	昭和十五年	昭和十六年	備考
年度別			昭和十三年	昭和十四年	昭和十五年	昭和十六年		
閣議決定目標			九六五〇〇	一二二八〇〇〇	一四一七〇〇〇	一二五〇〇〇〇		
増加率			一〇〇	一二七	一四六	一一九		
実施計画			一〇〇	一〇〇	八五	四九		
増加率			一〇〇	一〇〇	八五	四九		
生産実績			七五〇一四	一六〇三三	五〇三三六	三二一八		
増加率			一〇〇	八〇	六七	四一		
設備能力計画			一	一三六	一三五	一四〇		
増加率			一〇〇	一〇〇	九八	一〇三		
設備能力実績			一三三〇	一三五五	一四〇五	一四二五		
増加率			一〇〇	一一七	一〇五	一〇六		
閣議決定目標			一	五四	五九	二六		
実施計画			一	五四	五九	二六		
増加率			一〇〇	五四	五九	二六		
生産実績			一	九〇	八八	九五		
増加率			一〇〇	九〇	八八	九五		
設備能力計画			一	九九	一〇三	一〇〇		
増加率			一〇〇	九九	一〇三	一〇〇		
設備能力実績			一	九九	一〇三	一〇〇		
増加率			一〇〇	九九	一〇三	一〇〇		
閣議決定目標			一	五六	三五	三二		
実施計画			一	五六	三五	三二		
増加率			一〇〇	五六	三五	三二		
生産実績			一	七七	四九	三五		
増加率			一〇〇	七七	四九	三五		

裏面白紙

物資名 自動車操縦者用 (人達)

(単位 台)

事項別	昭和十三年		昭和十四年		昭和十五年		昭和十六年	
	数量	増加率	数量	増加率	数量	増加率	数量	増加率
備蓄	10,000	100.0	18,000	180.0	10,000	100.0	3,000	30.0
増加	0	0.0	0	0.0	0	0.0	0	0.0
消費	0	0.0	0	0.0	0	0.0	0	0.0
増減	10,000	100.0	18,000	180.0	10,000	100.0	3,000	30.0
備蓄	10,000	100.0	18,000	180.0	10,000	100.0	3,000	30.0
増加	0	0.0	0	0.0	0	0.0	0	0.0
消費	0	0.0	0	0.0	0	0.0	0	0.0
増減	10,000	100.0	18,000	180.0	10,000	100.0	3,000	30.0
備蓄	10,000	100.0	18,000	180.0	10,000	100.0	3,000	30.0
増加	0	0.0	0	0.0	0	0.0	0	0.0
消費	0	0.0	0	0.0	0	0.0	0	0.0
増減	10,000	100.0	18,000	180.0	10,000	100.0	3,000	30.0

裏面白紙

裏面白紙

物資名	單位	年次別		昭和十三年	昭和十四年	昭和十五年	昭和十六年
		昭和十三年	昭和十四年				
油	噸	實批計區	%	100.000	123.9	145.5	139.3
				456.981	100.000	683.724	593.6
油	噸	生産定額	%	60,491	396.708	336.039	258,249
				100.000	60.1	50.9	361
油	噸	設備能力計區	%				
油	噸	設備能力実勢	%				
油	噸	調整決定目標	%				
油	噸	實批計區	%		60.5	77.2	36.0
					87.0	49.1	77.9
油	噸	設備能力計區	%			115.1	100.7
油	噸	設備能力実勢	%				
油	噸	調整決定目標	%				
油	噸	實批計區	%	108.2	52.5	37.9	28.0
					43.3	34.1	34.1

(單位 噸)



物産名 重 油 (人造)

(単位 許)

項目別	昭和十三年		昭和十四年		昭和十五年	
	計画	実績	計画	実績	計画	実績
国策決定目標	280000	480000	830000	346000		
増加率	100%	171%	296%	87%		
実施計画		146978	125557			
増加率		100%	133%	100%		
生産実績	19733	25620	33744	6920		
増加率	100%	129%	164%	236%		
設備能力計画			184030			
増加率			100%			
設備能力実績			178530	155000		
増加率			100%	197%		
国策決定目標					979	230
増加率					100%	23%
実施計画					545	833
増加率					100%	152%
生産実績						
増加率						
設備能力計画					487	
増加率					100%	
設備能力実績					333	
増加率					100%	
国策決定目標					361	301
増加率					100%	83%
実施計画						
増加率						
生産実績						
増加率						
設備能力計画					390	189
増加率					100%	48%
設備能力実績						
増加率						
国策決定目標					704	534
増加率					100%	76%
実施計画						
増加率						
生産実績						
増加率						

裏面白紙

物資名	航空用潤滑油				事項別年次別 昭和十三年	昭和十四年	昭和十五年	昭和十六年	備考
	増加率	実施計画	生産実績	増加率					
増加率	実施計画	生産実績	増加率	増加率	増加率	増加率	増加率	備考	
増加率	100%	100%	100%	100%	100%	100%	100%		
実施計画	100%	100%	100%	100%	100%	100%	100%		
生産実績	100%	100%	100%	100%	100%	100%	100%		
増加率	100%	100%	100%	100%	100%	100%	100%		
設備能力計画	100%	100%	100%	100%	100%	100%	100%		
設備能力実績	100%	100%	100%	100%	100%	100%	100%		
設備能力計画	100%	100%	100%	100%	100%	100%	100%		
設備能力実績	100%	100%	100%	100%	100%	100%	100%		
設備能力計画	100%	100%	100%	100%	100%	100%	100%		
設備能力実績	100%	100%	100%	100%	100%	100%	100%		
設備能力計画	100%	100%	100%	100%	100%	100%	100%		
設備能力実績	100%	100%	100%	100%	100%	100%	100%		
設備能力計画	100%	100%	100%	100%	100%	100%	100%		
設備能力実績	100%	100%	100%	100%	100%	100%	100%		

(單位計)

裏面白紙

物資と紙  
水アルコール

(単位 汗)

考	前	増加率	増加率	増加率	増加率	増加率	増加率	増加率	増加率	増加率	増加率	増加率	増加率	増加率	増加率	増加率	増加率	増加率	増加率	増加率	年次別
																					昭和十三年
																					昭和十三年
																					昭和十四年
																					昭和十五年
																					昭和十六年
																					備考

裏面白紙

年次別	昭和十三年	昭和十四年	昭和十五年	昭和十六年	備考	増加率		増加率		増加率		増加率		増加率		増加率		増加率			
						計画	実績	計画	実績	計画	実績	計画	実績	計画	実績	計画	実績	計画	実績	計画	実績
昭和十三年	七三六、〇〇〇	六六七、〇〇〇	七五七、〇〇〇	九〇八、〇〇〇		一〇〇.〇	九〇.〇	一〇〇.〇	九〇.〇	一〇〇.〇	九〇.〇	一〇〇.〇	九〇.〇	一〇〇.〇	九〇.〇	一〇〇.〇	九〇.〇	一〇〇.〇	九〇.〇	一〇〇.〇	九〇.〇
昭和十四年	七三六、〇〇〇	六六七、〇〇〇	七五七、〇〇〇	九〇八、〇〇〇		一〇〇.〇	九〇.〇	一〇〇.〇	九〇.〇	一〇〇.〇	九〇.〇	一〇〇.〇	九〇.〇	一〇〇.〇	九〇.〇	一〇〇.〇	九〇.〇	一〇〇.〇	九〇.〇	一〇〇.〇	九〇.〇
昭和十五年	七三六、〇〇〇	六六七、〇〇〇	七五七、〇〇〇	九〇八、〇〇〇		一〇〇.〇	九〇.〇	一〇〇.〇	九〇.〇	一〇〇.〇	九〇.〇	一〇〇.〇	九〇.〇	一〇〇.〇	九〇.〇	一〇〇.〇	九〇.〇	一〇〇.〇	九〇.〇	一〇〇.〇	九〇.〇
昭和十六年	七三六、〇〇〇	六六七、〇〇〇	七五七、〇〇〇	九〇八、〇〇〇		一〇〇.〇	九〇.〇	一〇〇.〇	九〇.〇	一〇〇.〇	九〇.〇	一〇〇.〇	九〇.〇	一〇〇.〇	九〇.〇	一〇〇.〇	九〇.〇	一〇〇.〇	九〇.〇	一〇〇.〇	九〇.〇

裏面白紙

地方	備	昭和十三年		昭和十四年		昭和十五年		昭和十六年		備考
		増加率	実績	増加率	実績	増加率	実績	増加率	実績	
		100.0	58,369	100.0	53,330	100.0	53,330	100.0	53,330	
		100.0	1,254	100.0	1,254	100.0	1,254	100.0	1,254	
		100.0	1,254	100.0	1,254	100.0	1,254	100.0	1,254	
		100.0	1,254	100.0	1,254	100.0	1,254	100.0	1,254	
		100.0	1,254	100.0	1,254	100.0	1,254	100.0	1,254	

(単位 千円)

考	備	年度別	昭和十三年		昭和十四年		昭和十五年		昭和十六年		備考
			増加率	計画	増加率	計画	増加率	計画	増加率	計画	
		100.0	100.0	100.0	100.0	100.0	100.0	100.0	100.0		
		100.0	100.0	100.0	100.0	100.0	100.0	100.0	100.0		
		100.0	100.0	100.0	100.0	100.0	100.0	100.0	100.0		
		100.0	100.0	100.0	100.0	100.0	100.0	100.0	100.0		
		100.0	100.0	100.0	100.0	100.0	100.0	100.0	100.0		

裏面白紙

裏面白紙

事項 年次別	昭和十三年		昭和十四年		昭和十五年		昭和十六年		備考
	増加率	絶対数	増加率	絶対数	増加率	絶対数	増加率	絶対数	
増加率	100.0	100.0	100.0	100.0	100.0	100.0	100.0	100.0	
増加率	100.0	100.0	100.0	100.0	100.0	100.0	100.0	100.0	
増加率	100.0	100.0	100.0	100.0	100.0	100.0	100.0	100.0	
増加率	100.0	100.0	100.0	100.0	100.0	100.0	100.0	100.0	
増加率	100.0	100.0	100.0	100.0	100.0	100.0	100.0	100.0	
増加率	100.0	100.0	100.0	100.0	100.0	100.0	100.0	100.0	
増加率	100.0	100.0	100.0	100.0	100.0	100.0	100.0	100.0	
増加率	100.0	100.0	100.0	100.0	100.0	100.0	100.0	100.0	
増加率	100.0	100.0	100.0	100.0	100.0	100.0	100.0	100.0	

物資名  
セ  
ノ  
ン  
ト  
  
(単位) 千円

事項別	年次別	目標決定目標		増加率		実施計画		増加率		生業実績	増加率		設備能力計画	増加率		設備能力計画	増加率		設備能力計画	設備能力計画	設備能力計画	設備能力計画	設備能力計画	設備能力計画	設備能力計画	設備能力計画	設備能力計画	設備能力計画	設備能力計画	設備能力計画	設備能力計画		
		目標	実績	計画	実績	計画	実績	計画	実績		計画	実績		計画	実績		計画	実績														計画	
昭和十二年									100.0	7,397,682																							
昭和十四年									100.0	7,582,220																							
昭和十五年									100.0	7,619,339																							
昭和十八年									100.0	7,705,575																							

裏面白紙



物資名 人絹用バルプ (単位 噸)

備	増加率	増加率	増加率	増加率	増加率	増加率	増加率	増加率	増加率	増加率	増加率	増加率	増加率	増加率	増加率	増加率	増加率	年度別	
																		昭和十三年	昭和十四年
備																		九五〇〇〇	一四四〇〇
備																		一〇〇〇〇	二〇四二
備																		二五三〇〇	二六六三
備																		三〇七〇〇	三二二三
備																		三〇七〇〇	三二二三

裏面白紙

物資名 製紙用パルプ

品名	昭和十三年		昭和十四年		昭和十五年		昭和十六年		備考
	数量	単価	数量	単価	数量	単価	数量	単価	
製紙用パルプ	八七五,〇〇〇	一一〇,〇〇〇	九〇一,〇〇〇	一一〇,三〇〇	九八九,〇〇〇	一一〇,三〇〇	一,〇三六,〇〇〇	一一〇,八二五	
増加									
実績計画			九二九,二二〇		一,〇〇六,二九六		八七五,〇〇〇		
増加									
生産実績	八六六,三三二	一一〇,〇〇〇	九〇八,五九二	一一〇,〇〇〇	九四八,四九九	一一〇,八二三	九四七,三四七	一一〇,九七六	
増加									
設備能力計画			一,〇一五,九九五		一,〇五三,六一二		一,〇三三,四八〇		
増加									
設備能力実績	九〇八,五四〇	一一〇,〇〇〇	一,〇二八,六一一	一一〇,〇〇〇	一,〇三四,四八〇	一一〇,三三八	一,〇三三,四八〇	一一〇,一八九	
増加									
貯蔵									
貯蔵能力計画									
貯蔵能力実績									
差欠計画									
差欠実績									
設備能力計画			一〇一,一三五		九八,二		一〇一,〇七		
設備能力実績									
増加									
貯蔵能力計画									
貯蔵能力実績									
設備能力計画									
設備能力実績									
貯蔵能力計画									
貯蔵能力実績									
設備能力計画									
設備能力実績									
貯蔵能力計画									
貯蔵能力実績									
設備能力計画									
設備能力実績									
貯蔵能力計画									
貯蔵能力実績									
設備能力計画									
設備能力実績									
貯蔵能力計画									
貯蔵能力実績									
設備能力計画									
設備能力実績									
貯蔵能力計画									
貯蔵能力実績									

裏面白紙

考 案	増 加 率	増 加 率	増 加 率	増 加 率	増 加 率	増 加 率	増 加 率	増 加 率	増 加 率	増 加 率	増 加 率	増 加 率	昭和三十二年		昭和三十四年		昭和三十五年		昭和三十六年	
													前年対比	前年対比	前年対比	前年対比	前年対比	前年対比	前年対比	
災害対策	100.0	100.0	100.0	100.0	100.0	100.0	100.0	100.0	100.0	100.0	100.0	100.0	100.0	76000	118500	172500	200000			
生産設備	84.8	99.8	81.7	228.5	121.8	100.0	452.0	415.8	111.4	100.0	100.0	100.0	100.0	100.0	100.0	100.0	100.0	100.0	100.0	
生産能力	100.0	100.0	100.0	100.0	100.0	100.0	100.0	100.0	100.0	100.0	100.0	100.0	100.0	100.0	100.0	100.0	100.0	100.0	100.0	
災害対策	100.0	100.0	100.0	100.0	100.0	100.0	100.0	100.0	100.0	100.0	100.0	100.0	100.0	100.0	100.0	100.0	100.0	100.0	100.0	

(単位 千円)

物資名 蒸気機関車 (単位 両)

考	備	年度別 昭和十五年	年度別 昭和十四年	年度別 昭和十五年	年度別 昭和十六年	備考	閣議決定目標		増加率		生産実績		設備能力計画		増加率		設備能力実績		増加率		閣議決定目標		年度別	
							計画	実績	計画	実績	計画	実績	計画	実績	計画	実績	計画	実績	計画	実績	計画	実績	計画	実績
		877	880	1050	1100		100.0	100.0	57.9	100.0	100.0	85.7	100.0	100.0	100.0	100.0	100.0	100.0	100.0	100.0	100.0	100.0	昭和十五年	備考
		1117	1180	1197	1254		100.0	100.0	73.0	100.0	100.0	94.2	100.0	100.0	100.0	100.0	100.0	100.0	100.0	100.0	100.0	昭和十四年		
		1177	1250	1277	1350		100.0	100.0	79.9	100.0	100.0	96.2	100.0	100.0	100.0	100.0	100.0	100.0	100.0	100.0	100.0	昭和十五年		
		1254	1350	1400	1500		100.0	100.0	63.4	100.0	100.0	99.0	100.0	100.0	100.0	100.0	100.0	100.0	100.0	100.0	100.0	昭和十六年		

裏面白紙

裏面白紙

事項別年次別	昭和三十二年		昭和三十四年		昭和三十五年		昭和三十六年		備考
	増加率	計画	増加率	計画	増加率	計画	増加率	計画	
昭和三十二年	100.0	100.0	100.0	100.0	100.0	100.0	100.0	100.0	
昭和三十四年	100.0	100.0	100.0	100.0	100.0	100.0	100.0	100.0	
昭和三十五年	100.0	100.0	100.0	100.0	100.0	100.0	100.0	100.0	
昭和三十六年	100.0	100.0	100.0	100.0	100.0	100.0	100.0	100.0	

物資名 貨 車 (單位) 考

備考	増加率	設備能力計画	設備能力実績	増加率	設備能力計画	設備能力実績	増加率	設備能力計画	設備能力実績	増加率	設備能力計画	設備能力実績	増加率	設備能力計画	設備能力実績	増加率	設備能力計画	設備能力実績	年度別		
																			昭和十三年	昭和十四年	
	100.0	247.2	100.0	100.0	137.2	100.0	100.0	100.0	100.0	100.0	100.0	100.0	100.0	100.0	100.0	100.0	100.0	100.0	100.0	昭和十三年	141.1
	114.7	284.2	103.5	107.0	179.6	100.0	100.0	100.0	100.0	100.0	100.0	100.0	100.0	100.0	100.0	100.0	100.0	100.0	100.0	昭和十四年	200.0
	121.1	325.5	94.6	114.3	247.8	100.0	100.0	100.0	100.0	100.0	100.0	100.0	100.0	100.0	100.0	100.0	100.0	100.0	100.0	昭和十五年	210.0
	125.5	353.5	77.6	96.8	277.3	100.0	100.0	100.0	100.0	100.0	100.0	100.0	100.0	100.0	100.0	100.0	100.0	100.0	100.0	昭和十六年	210.0
																				備考	

裏面白紙

裏面白紙

備	昭和十三年		昭和十四年		昭和十五年		昭和十六年		備考
	増加率	実績	増加率	実績	増加率	実績	増加率	実績	
造船	100.0	940	100.0	610	100.0	540	100.0	570	
船舶	100.0	100	100.0	100	100.0	100	100.0	100	
汽船	100.0	100	100.0	100	100.0	100	100.0	100	
海軍	100.0	100	100.0	100	100.0	100	100.0	100	
漁業	100.0	100	100.0	100	100.0	100	100.0	100	
船舶	100.0	100	100.0	100	100.0	100	100.0	100	
汽船	100.0	100	100.0	100	100.0	100	100.0	100	
海軍	100.0	100	100.0	100	100.0	100	100.0	100	
漁業	100.0	100	100.0	100	100.0	100	100.0	100	
船舶	100.0	100	100.0	100	100.0	100	100.0	100	
汽船	100.0	100	100.0	100	100.0	100	100.0	100	
海軍	100.0	100	100.0	100	100.0	100	100.0	100	
漁業	100.0	100	100.0	100	100.0	100	100.0	100	

(単位 噸)

物資名

自動車

(単位台)

備	昭和十五年	昭和十四年	昭和十五年	昭和十六年	備	昭和十五年	昭和十四年	昭和十五年	昭和十六年	備	昭和十五年		昭和十四年		昭和十五年		昭和十六年	
											増加率	増加率	増加率	増加率	増加率	増加率	増加率	増加率
備	1050	820	1015	1335	1000	990	1000	1000	1000	41.5	1000	1000	1000	1000	1000	1000	1000	1000
											3000	1000	1000	1000	1000	1000	1000	1000
備	54.2	67.8	77.5	94.6	1000	990	1000	1000	1000	41.5	1000	1000	1000	1000	1000	1000	1000	1000
											3000	1000	1000	1000	1000	1000	1000	1000
備	1000	700	1000	1000	1000	990	1000	1000	1000	41.5	1000	1000	1000	1000	1000	1000	1000	1000
											3000	1000	1000	1000	1000	1000	1000	1000
備	1000	1000	1000	1000	1000	990	1000	1000	1000	41.5	1000	1000	1000	1000	1000	1000	1000	1000
											3000	1000	1000	1000	1000	1000	1000	1000
備	1000	1000	1000	1000	1000	990	1000	1000	1000	41.5	1000	1000	1000	1000	1000	1000	1000	1000
											3000	1000	1000	1000	1000	1000	1000	1000
備	1000	1000	1000	1000	1000	990	1000	1000	1000	41.5	1000	1000	1000	1000	1000	1000	1000	1000
											3000	1000	1000	1000	1000	1000	1000	1000

裏面白紙



物資名 電力 (水力)

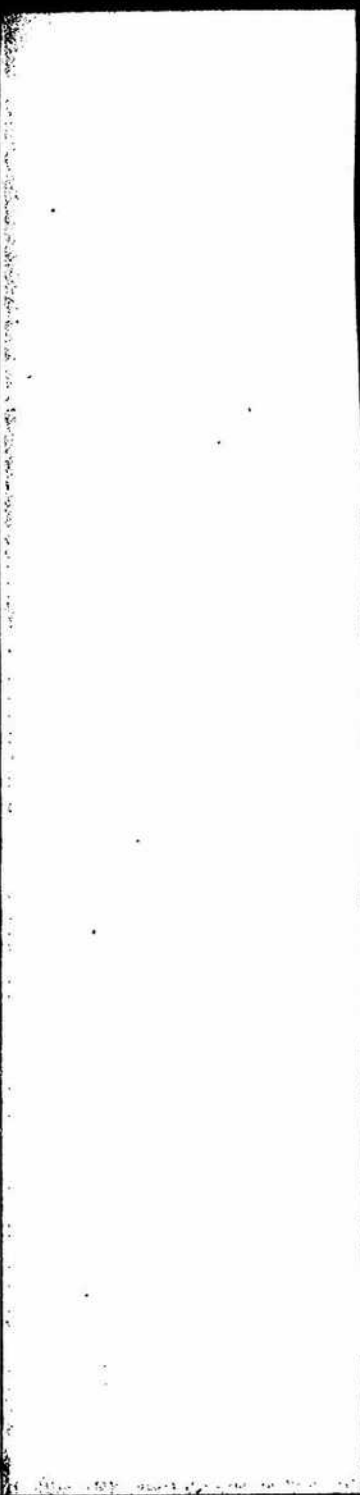
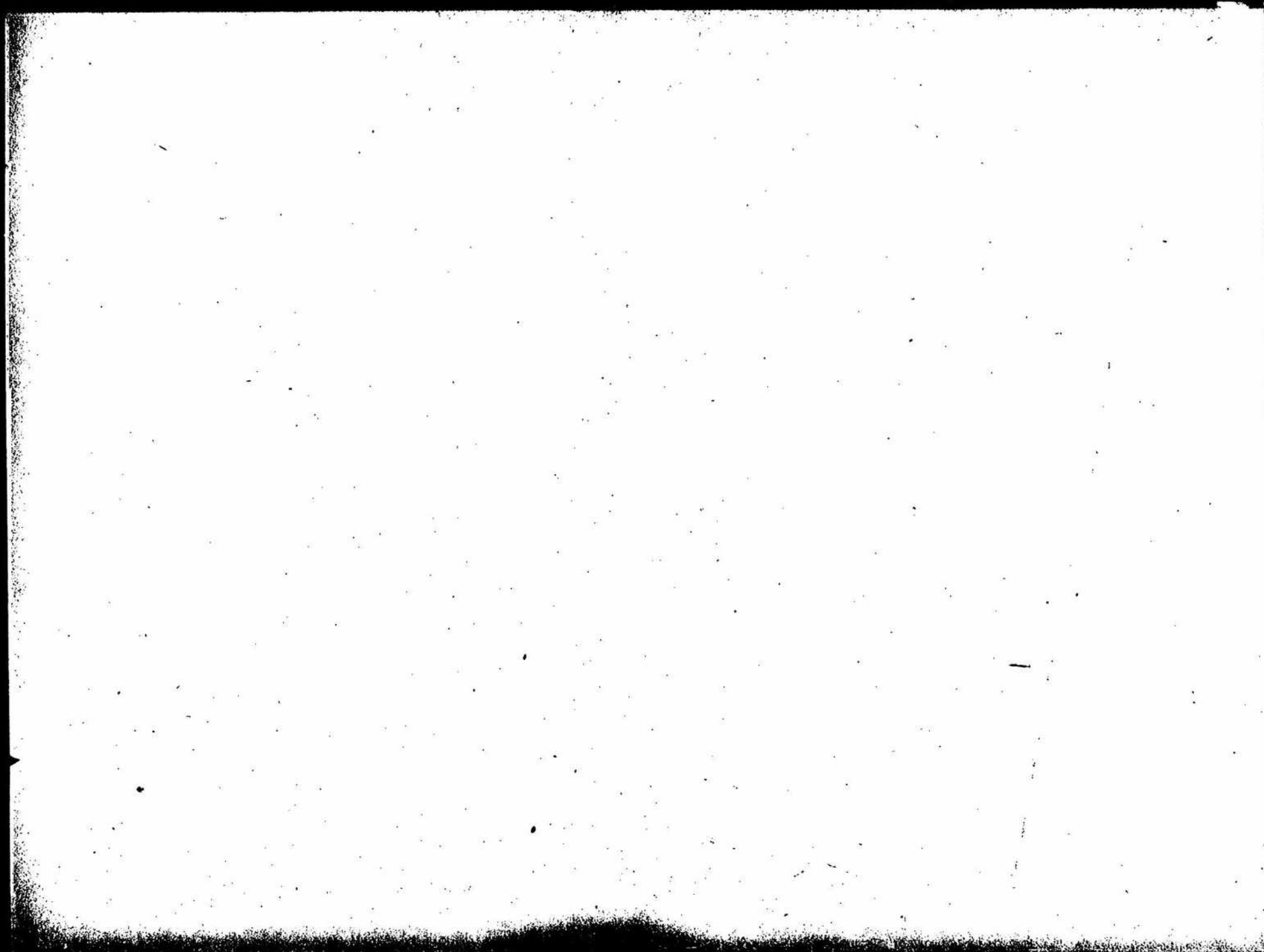
(単位 KW)

事項別	昭和十三年		昭和十四年		昭和十五年		昭和十六年		備考
	計画	実績	計画	実績	計画	実績	計画	実績	
増加率	100.0	100.0	100.0	100.0	100.0	100.0	100.0	100.0	
増加率									
増加率									
増加率									
増加率									
増加率									
増加率									
増加率									
増加率									
増加率									
増加率									
増加率									
増加率									
増加率									
増加率									
増加率									
増加率									
増加率									
増加率									
増加率									
増加率									

裏面白紙

裏面白紙

年度	電力 (火力)											備考
	増加率	増加率	増加率	増加率	増加率	増加率	増加率	増加率	増加率	増加率	増加率	
昭和十三年	100.0	100.0	100.0	100.0	100.0	100.0	100.0	100.0	100.0	100.0	100.0	
昭和十四年	108.6	100.0	100.0	100.0	100.0	100.0	100.0	100.0	100.0	100.0	100.0	
昭和十五年	116.7	100.0	100.0	100.0	100.0	100.0	100.0	100.0	100.0	100.0	100.0	
昭和十六年	124.8	100.0	100.0	100.0	100.0	100.0	100.0	100.0	100.0	100.0	100.0	



WDC 20.3570

23

24

WD

