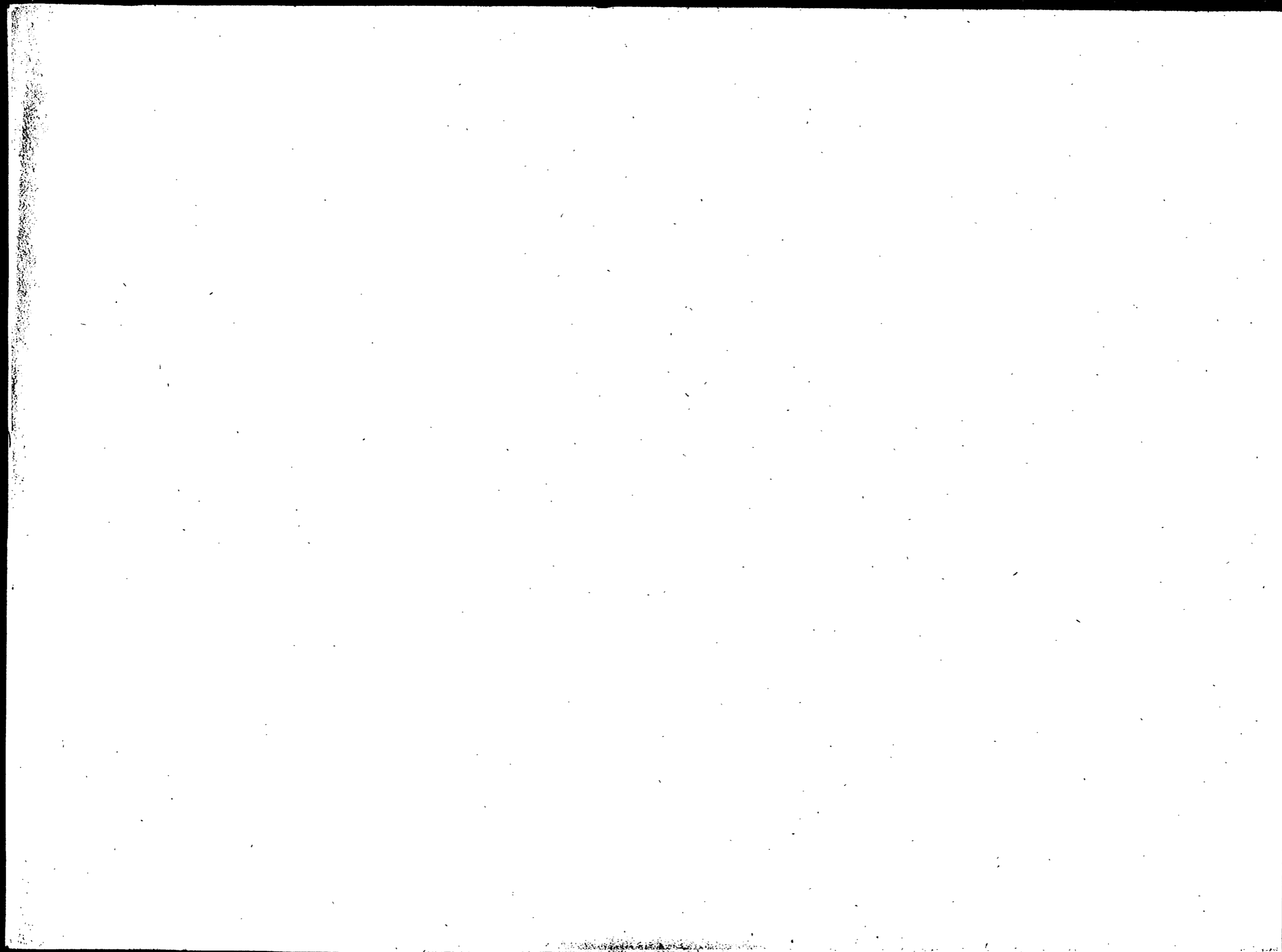


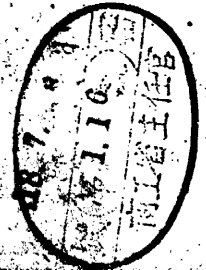
1  
2  
3  
4  
5  
6  
7  
8  
9  
10

国立公文書館	
分類	返 赤
配架番号	3 A
	14
	54-9



秘  
書

昭  
生



# 工業務局

機 就  
部 署 管 轄

昭和十七年度生産力擴充計 生産額調書(内地、商工省擔當)	六〇部内 40 號
	一八總局第一八〇八號
	昭和十八年七月八日
	商工省總務局 生産擴充課

18.7.8  
1.16  
商工省主任官

国立公文書館
分類
配架番号 54-9

DC 223599

22377
63

めくれず

（単位）＝ 千トン

品名	位置	区分	数量	単位
普通鋼	総	生産予定額	4090	千トン
		実績産額	3222	千トン
		比率	78.8	%
鋼材	総	生産予定額	3800	千トン
		実績産額	2985	千トン
		比率	78.5	%
普通鋼	地	生産予定額	3500	千トン
		実績産額	2678	千トン
		比率	76.5	%
普通鉄	総	生産予定額	4500	千トン
		実績産額	3528	千トン
		比率	78.4	%
鍛鋼	総	生産予定額	2500	千トン
		実績産額	1877	千トン
		比率	75.1	%
特殊鋼	総	生産予定額	2500	千トン
		実績産額	1966	千トン
		比率	78.6	%
特殊鋼材	総	生産予定額	4000	千トン
		実績産額	3155	千トン
		比率	78.9	%
パイプ	総	生産予定額	3800	千トン
		実績産額	2985	千トン
		比率	78.5	%

品目名	単位	通分總數												備考	
		四月	五月	六月	七月	八月	九月	十月	十一月	十二月	一月	二月	三月		
普通鋼	生産予定額	400000	400000	400000	400000	400000	400000	400000	400000	400000	400000	400000	400000	400000	400000
	実績額	380000	380000	380000	380000	380000	380000	380000	380000	380000	380000	380000	380000	380000	
	比率	95.0	95.0	95.0	95.0	95.0	95.0	95.0	95.0	95.0	95.0	95.0	95.0	95.0	95.0
鋼材	生産予定額	400000	400000	400000	400000	400000	400000	400000	400000	400000	400000	400000	400000	400000	400000
	実績額	380000	380000	380000	380000	380000	380000	380000	380000	380000	380000	380000	380000	380000	
	比率	95.0	95.0	95.0	95.0	95.0	95.0	95.0	95.0	95.0	95.0	95.0	95.0	95.0	95.0
普通鋼塊	生産予定額	400000	400000	400000	400000	400000	400000	400000	400000	400000	400000	400000	400000	400000	400000
	実績額	380000	380000	380000	380000	380000	380000	380000	380000	380000	380000	380000	380000	380000	
	比率	95.0	95.0	95.0	95.0	95.0	95.0	95.0	95.0	95.0	95.0	95.0	95.0	95.0	95.0
普通鋳鉄	生産予定額	400000	400000	400000	400000	400000	400000	400000	400000	400000	400000	400000	400000	400000	400000
	実績額	380000	380000	380000	380000	380000	380000	380000	380000	380000	380000	380000	380000	380000	
	比率	95.0	95.0	95.0	95.0	95.0	95.0	95.0	95.0	95.0	95.0	95.0	95.0	95.0	95.0
鍛鋼	生産予定額	400000	400000	400000	400000	400000	400000	400000	400000	400000	400000	400000	400000	400000	400000
	実績額	380000	380000	380000	380000	380000	380000	380000	380000	380000	380000	380000	380000	380000	
	比率	95.0	95.0	95.0	95.0	95.0	95.0	95.0	95.0	95.0	95.0	95.0	95.0	95.0	95.0
铸鋼	生産予定額	400000	400000	400000	400000	400000	400000	400000	400000	400000	400000	400000	400000	400000	400000
	実績額	380000	380000	380000	380000	380000	380000	380000	380000	380000	380000	380000	380000	380000	
	比率	95.0	95.0	95.0	95.0	95.0	95.0	95.0	95.0	95.0	95.0	95.0	95.0	95.0	95.0
特殊鋼材	生産予定額	400000	400000	400000	400000	400000	400000	400000	400000	400000	400000	400000	400000	400000	400000
	実績額	380000	380000	380000	380000	380000	380000	380000	380000	380000	380000	380000	380000	380000	
	比率	95.0	95.0	95.0	95.0	95.0	95.0	95.0	95.0	95.0	95.0	95.0	95.0	95.0	95.0
Zn	生産予定額	400000	400000	400000	400000	400000	400000	400000	400000	400000	400000	400000	400000	400000	400000
	実績額	380000	380000	380000	380000	380000	380000	380000	380000	380000	380000	380000	380000	380000	
	比率	95.0	95.0	95.0	95.0	95.0	95.0	95.0	95.0	95.0	95.0	95.0	95.0	95.0	95.0

裏面白紙

品目名	単位	累計	総数	月												備考
				四月	五月	六月	七月	八月	九月	十月	十一月	十二月	一月	二月	三月	
ニッケル	担	生産実績	5,000	141	8元	95	105	105	194	200	345	360	400	450	450	
		実産額	14675	1415	8元	95	118	115	193	143	152	147	123	14	125	
		比率	48.9	100.0	100	100	114.6	100	61.3	71.5	44.1	40.6	30.6	16.7	27.6	
ニッケル （出物）	担	生産実績	13,000	5750	5750	5550	7000	10,000	7550	13,500	13,500	13,500	13,500	13,500	13,500	担数限り
		実産額	41216	5776	41757	59554	42568	66155	24949	35441	34740	31087	24477	24475	27307	示不
		比率	49.4	85.3	111.4	78.5	59.1	106.5	47.5	42.4	41.6	37.2	31.7	31.1	33.7	
鉄鋼原鉄	担	生産実績														
		実産額	32208	6221	9204	11444	12344	13234	10923	12558	11023	11380	9765	8339	10941	
		比率														
鉄鉱石 （三大）	担	生産実績	10,000	13300	17410	16610	15190	19500	19310	20140	16570	16450	13200	13150	14880	
		実産額	10593	13587	14707	15718	13718	14868	13918	19771	14704	16353	15504	13603	13363	
		比率	105.9	93.7	84.5	87.9	90.8	119.5	119.4	114.3	95.2	89.6	106.0	93.0	103.3	109.1
マンガン	担	生産実績	5,000	1250	1750	1900	2200	2500	2500	2500	2500	2500	2500	2500	2500	
		実産額	22265	1740	1827	1920	2707	2707	2249	3404	3404	3255	1891	1961	2705	
		比率	105.1	96.6	104.9	100.5	114.8	112.4	103.0	104.2	95.6	105.7	89.6	89.3	109.5	
クロム	担	生産実績	8000	5150	5850	6670	6670	6670	6670	6670	6670	6670	6670	6670	6670	担数限り
		実産額	6969	5843	5443	5988	6778	6051	6737	5954	4420	4891	4935	5000	5941	示不
		比率	75.6	74.6	58.6	58.2	98.2	90.7	99.5	86.7	64.3	71.7	74.5	74.7	57.8	
多量マンガン （重石）	担	生産実績	10,000	7500	7500	9500	9500	9500	9500	9500	9500	9500	9500	9500	9500	
		実産額	9465	8755	9438	7705	7584	9175	11833	8500	7650	8035	7907	6793	7507	全
		比率	94.6	115.5	101.5	77.8	79.9	96.5	124.7	89.5	80.5	84.6	83.1	71.6	78.9	

裏面白紙

品目名	単位	区分	總款	月												備考
				四月	五月	六月	七月	八月	九月	十月	十一月	十二月	一月	二月	三月	
毛リヂン紙 (水紙)	張	定額	100,000	87,000	87,000	88,000	110,000	110,000	101,000	137,000	136,000	137,000	131,000	130,000	133,000	全
		実産額	88,650	59,000	57,400	60,300	67,500	126,600	45,100	64,900	49,300	69,400	76,400	69,200	90,900	
		比率	88.65%	67.8%	66.0%	68.5%	61.5%	115.0%	72.7%	59.0%	47.4%	55.7%	50.7%	58.0%	68.6%	
石炭	噸	定額	50,000	45,300	44,100	45,000	44,000	45,000	45,000	45,000	45,000	45,000	45,000	45,000	45,000	
		実産額	47,850	43,950	44,000	43,250	43,200	44,500	44,500	44,000	44,000	44,000	44,000	44,000	44,000	
		比率	95.7%	97.0%	97.7%	98.2%	98.2%	98.9%	98.9%	97.8%	97.8%	97.8%	97.8%	97.8%	97.8%	
アルミニウム	噸	定額	9,900	6,800	7,400	7,500	8,000	8,000	8,000	8,000	8,000	8,000	8,000	8,000	8,000	
		実産額	8,500	5,500	6,700	6,700	6,800	7,100	6,800	7,000	6,900	6,900	6,900	6,900	6,900	
		比率	85.9%	80.9%	90.7%	89.3%	85.0%	87.5%	85.0%	87.5%	86.2%	86.2%	86.2%	86.2%	86.2%	
マグネシウム	噸	定額	3,500	2,600	2,700	2,700	3,400	3,400	3,400	3,400	3,400	3,400	3,400	3,400	3,400	
		実産額	2,200	1,700	1,800	1,900	1,700	1,500	1,100	1,300	1,900	2,100	2,000	2,100	2,100	
		比率	62.9%	65.4%	66.7%	70.4%	50.0%	44.1%	32.4%	38.2%	55.9%	61.8%	60.0%	61.8%	61.8%	
アルミナ	噸	定額	3,300	2,300	2,400	2,400	2,300	2,300	2,300	2,300	2,300	2,300	2,300	2,300	2,300	
		実産額	2,800	1,300	1,500	1,400	1,100	1,000	1,400	1,500	1,400	1,400	1,400	1,400	1,400	
		比率	84.8%	56.5%	62.5%	58.3%	47.8%	43.5%	60.9%	63.0%	60.9%	60.9%	60.9%	60.9%	60.9%	
金	計	定額	1,900	1,300	1,300	1,300	1,300	1,300	1,300	1,300	1,300	1,300	1,300	1,300	1,300	数値新生 産額のみ
		実産額	3,500	2,400	2,600	2,700	3,000	3,100	2,700	2,700	2,700	2,700	2,700	2,700	2,700	
		比率	184.2%	184.6%	200.0%	207.7%	230.8%	238.5%	207.7%	207.7%	207.7%	207.7%	207.7%	207.7%	207.7%	
国内紙	張	定額														
		実産額	2,500	1,200	1,100	1,200	1,000	1,000	1,000	1,000	1,000	1,000	1,000	1,000	1,000	
		比率														

裏面白紙

品目名	単位		割合	総数	月												備考
	金	輸入			四月	五月	六月	七月	八月	九月	十月	十一月	十二月	一月	二月	三月	
金	生産予定額																
	実産額	三三六			二一	五	三	五	八	九	七	八	五八	五	七七	五二	
	比率																
移入	生産予定額																
	実産額	九七九三			九〇二	八六三	九六〇	一〇四三	六六	八三三	八一六	八四九	一四〇	九〇四	六二四	八〇四	
	比率																
銅	生産予定額	七七七三〇			六四七一	六四七一	六四七一	六五一〇	六五一〇	六四七一	六四七一	六四七一	六四七一	六四七一	六四七一	六四七一	
	実産額	六六五八			五五九〇	五四六二	五七五一	五七四七	五二四八	五四九五	五四八七	五五五五	六〇八六	五八七八	五二二	五二四八	製錬所生 産額を欠
	比率	八五.六			八六.四	八四.三	八八.九	八八.三	八〇.六	八四.九	八四.八	八四.三	九四.一	九〇.八	七九.〇	八二.一	
国内	生産予定額																
	実産額	六九〇四			五〇一九	五八三	五二九六	五六一四	五一五四	五〇五五	五〇七四	五〇二八	五六一二	五四六	四五三八	四七四五	
	比率																
輸入	生産予定額																
	実産額	一八九五			二〇九	四四	六	一	九〇	一一〇	一五七	一九七	一八六	一〇四	三七四	三二七	
	比率																
移入	生産予定額																
	実産額	三二五二			三六二	二四五	三四九	一三三	四	二三〇	二五七	二二九	六七〇	二九七	二〇〇	一七六	
	比率																
総計	生産予定額	一三三六〇			一一一	一一一	一一一	一一五	一一五	一一一	一一一	一一一	一一一	一一一	一一一	一一一	
	実産額	一五六三七			一八〇	二六二	二九二	一五五	一四三〇	一四一六	一三二六	一三七〇	一六六	一六七	一五二	一三四五	製錬所生 産額を欠
	比率	一三六.〇			一六六.二	二三六.二	二二九.二	一三五.五	一四三.〇	一四一.六	一三二.六	一三七.〇	一六六.六	一六七.一	一五二.二	一三四.五	

裏面白紙



品目名	単位	年 月													備考				
		通 計	四 月	五 月	六 月	七 月	八 月	九 月	十 月	十 一 月	十 二 月	一 月	二 月	三 月					
内地鉱	生産量																		
	実産額	三九〇七	七一五	八九〇	一〇八五	一三〇八	一三六八	一三三一	一三二〇	一三三三	一三五七	一三六六	一三五二	一三四三					
	比率																		
"輸入鉱	生産量																		
	実産額	一四三五	四二二	三五〇	一一七	三三二	一〇八	一〇六	五	九六	九								
	比率																		
"移入鉱	生産量																		
	実産額	二九四	四二	二二	九一	三	五四	七九											
	比率																		
亞 船	生産量																		
	実産額	五六三三五	四六九七	四六九七	四六九七	四六九七	四六九七	四六九八	四六九八	四六九八	四六九八	四六九八	四六九八	四六九八	四六九八	四六九八	四六九八	四六九八	四六九八
	比率	一〇二・四	一〇三・四	一〇二・八	一〇〇・五	一〇三・九	八八・四	八八・三	九九・九	一〇一・四	一〇九・七	一〇九・〇	九八・六	一一・一					
内地鉱	生産量																		
	実産額	五四〇〇	四七三二	四七三二	四七三二	四七三二	三六九八	三六八三	四〇三三	四四六〇	四七一七	四九九七	四六三〇	三〇二五					
	比率																		
"輸入鉱	生産量																		
	実産額	四五二								三三	一〇五	一一〇							
	比率																		
"移入鉱	生産量																		
	実産額	三六三九	二五八	七二		三〇八	二五六	四六五	六三六	二〇二	一三六	二六							
	比率																		
總 計	生産量																		
実産額	五七二七〇	四八五八	四八二九	四二二〇	四八八〇	四一五五	四一四八	四六九三	四七六六	五二五五	四二二三	四六三〇	五二一八						
比率	一〇二・四	一〇三・四	一〇二・八	一〇〇・五	一〇三・九	八八・四	八八・三	九九・九	一〇一・四	一〇九・七	一〇九・〇	九八・六	一一・一						

裏面白紙

品目名	位	年												備考			
		合計	四月	五月	六月	七月	八月	九月	十月	十一月	十二月	一月	二月		三月		
錫	總計	...	...	...	...	...	...	...	...	...	...	...	...	...	...	...	...
	...	...	...	...	...	...	...	...	...	...	...	...	...	...	...	...	...
	...	...	...	...	...	...	...	...	...	...	...	...	...	...	...	...	...
山	總計	...	...	...	...	...	...	...	...	...	...	...	...	...	...	...	...
	...	...	...	...	...	...	...	...	...	...	...	...	...	...	...	...	...
	...	...	...	...	...	...	...	...	...	...	...	...	...	...	...	...	...
輸入	總計	...	...	...	...	...	...	...	...	...	...	...	...	...	...	...	...
	...	...	...	...	...	...	...	...	...	...	...	...	...	...	...	...	...
	...	...	...	...	...	...	...	...	...	...	...	...	...	...	...	...	...
水	總計	...	...	...	...	...	...	...	...	...	...	...	...	...	...	...	...
	...	...	...	...	...	...	...	...	...	...	...	...	...	...	...	...	...
	...	...	...	...	...	...	...	...	...	...	...	...	...	...	...	...	...
石	總計	...	...	...	...	...	...	...	...	...	...	...	...	...	...	...	...
	...	...	...	...	...	...	...	...	...	...	...	...	...	...	...	...	...
	...	...	...	...	...	...	...	...	...	...	...	...	...	...	...	...	...
石	總計	...	...	...	...	...	...	...	...	...	...	...	...	...	...	...	...
	...	...	...	...	...	...	...	...	...	...	...	...	...	...	...	...	...
	...	...	...	...	...	...	...	...	...	...	...	...	...	...	...	...	...
海	總計	...	...	...	...	...	...	...	...	...	...	...	...	...	...	...	...
	...	...	...	...	...	...	...	...	...	...	...	...	...	...	...	...	...
	...	...	...	...	...	...	...	...	...	...	...	...	...	...	...	...	...

裏面白紙

品目名	位單	總數												備考		
		四月	五月	六月	七月	八月	九月	十月	十一月	十二月	一月	二月	三月			
航空揮發油	生產量															
	消費量	48473	3415	4044	1985	1712	1009	1834	1899	1344	3205	7550	10284	9999		
	比率															
普通揮發油	生產量															
	消費量	3875	3004	1071	1554	1027	1000	1104	1031	645	712	609	1479	1565		
	比率															
重油	生產量															
	消費量	4737	7799	10344	10240	10586	10301	15254	6526	5517	15379	15551	10309	13441		
	比率															
航空滑油	生產量															
	消費量	80														
	比率															
人造普通揮發油	生產量															
	消費量	2825	798	808	808	1508	1403	1775	1550	1940	1956	5227	4127	4927		
	比率															
人造重油	生產量															
	消費量	3920	948	948	948	5098	4288	4988	3608	4178	4209	519	5919	7129		
	比率															
人造油	生產量															
	消費量	4155	1242	1342	1242	1022	1227	1377	1505	1363	1458	1347	1346	1226		
	比率															

裏面白紙

品目名	他單	通分	總數	四月	五月	六月	七月	八月	九月	十月	十一月	十二月	一月	二月	三月	備考	
				生産予定額	実績額	比率	生産予定額	実績額	比率	生産予定額	実績額	比率	生産予定額	実績額	比率		生産予定額
糸	了儿コ-ル	外	生産予定額	40000	5057	4821	5158	5158	4317	5455	6185	6223	6669	6729	6450	6754	
			実績額	42902	4545	5061	5511	5011	5268	5227	5760	5667	5924	5823	4541	4545	
			比率	107.25%	89.9%	105.0%	106.8%	97.1%	101.3%	103.5%	101.5%	109.1%	107.1%	105.3%	105.8%	67.3%	67.3%
ソ-夕	天	懸	生産予定額	39100	34601	40821	39700	39700	5491	5002	3525	3052	3960	26370	2471	2507	
			実績額	30354	33701	31359	32060	33011	31305	3454	3475	3345	3028	2440	2096	2968	
			比率	77.6%	83.8%	76.9%	80.7%	80.6%	78.5%	85.3%	69.5%	84.8%	75.8%	75.5%	52.9%	119.4%	119.4%
奇性ソ-夕	懸	懸	生産予定額	33100	30104	3398	3038	3038	5491	3444	2402	3368	3102	2268	1945	2071	
			実績額	3646	1850	1907	1818	1907	1839	1665	1970	2141	2115	1806	1800	1904	
			比率	74.7%	58.2%	56.2%	59.9%	59.9%	72.4%	72.0%	82.0%	89.3%	92.1%	85.8%	91.4%	91.4%	
セメント	懸	懸	生産予定額	54000	33600	33600	33600	33600	33600	33600	33600	33600	33600	33600	33600	33600	
			実績額	4944	33393	32972	32266	32266	3493	3536	3222	3446	3536	30657	3864	3159	
			比率	71.3%	100.0%	98.1%	96.0%	96.0%	104.0%	105.2%	96.1%	102.6%	105.2%	88.3%	114.7%	93.7%	
回收	懸	懸	生産予定額	40000	3778	3180	4010	4010	4770	4770	5405	5437	5870	5970	5970	6070	
			実績額	4155	3006	3239	3296	3234	3241	3333	3743	3240	3115	3566	2180	2175	
			比率	103.9%	79.3%	101.9%	82.2%	80.7%	86.8%	82.2%	79.3%	75.3%	76.5%	75.7%	56.8%	55.6%	
柴	了儿	懸	生産予定額	55000	4572	4572	4572	4572	4572	4572	4572	4572	4572	4572	4572	4572	
			実績額	4634	4482	4383	4155	4155	4155	4155	4155	4155	4155	4155	4155	4155	
			比率	84.3%	80.6%	95.9%	90.9%	90.9%	90.9%	90.9%	90.9%	90.9%	90.9%	90.9%	90.9%	90.9%	
人	了儿	懸	生産予定額	40000	13232	13232	13232	13232	13232	13232	13232	13232	13232	13232	13232	13232	
			実績額	4091	13282	13270	1402	1402	1402	1402	1402	1402	1402	1402	1402	1402	
			比率	102.3%	100.4%	100.3%	105.9%	105.9%	105.9%	105.9%	105.9%	105.9%	105.9%	105.9%	105.9%	105.9%	

裏面白紙

品目名	位單	通合總數	四月	五月	六月	七月	八月	九月	十月	十一月	十二月	一月	二月	三月	備考
琉安	總	生產定額 三三三三〇	二九九八	二一五八〇	二七九五七	三二四四五	三三三九九	二六九五	二四〇九	一〇六八〇	一〇六八〇	一〇三九九	九三〇八	一一三〇〇	
	安	安産額 一〇八〇〇	一〇三〇〇	一〇三〇一六	九五九四〇	九四九九〇	九三三〇	九三三〇	九三三〇	八八八〇	八八八〇	八三三〇	七三三〇	八四二二	
	比	率 七九・九	八五・九	八六・九	八二・一	七二・〇	七二・四	六七・八	八七・一	八三・四	八三・八	七九・二	七七・八	七四・四	
工作機	台	生產定額 三四七六		九七七五			九三三七			七九七六			七七〇〇		
	安	安産額 三三三三	四六七〇	四四四五	四〇四七	四二四五	四一〇六	四二五八	四一三七	四四四五	五三三五	三三三五	三三三五	三三三五	
	比	率 一〇〇・〇		一三六・九			一三六・九			一三六・九			一三六・九		
"	千	生產定額 三五〇〇〇		八五〇〇			八五〇〇			八五〇〇			九〇〇〇〇		
	安	安産額 三三三三	三六〇五	三六〇五	三三三三	三三三三	三三三三	三三三三	三三三三	三三三三	三三三三	三三三三	三三三三	三三三三	
	比	率 一〇〇・〇		一〇〇・〇			一〇〇・〇			一〇〇・〇			一〇〇・〇		
許可会社	台	生產定額 一〇六六		二六六五			二六六五			二六六五			二六六五		
	安	安産額 一三三三	一三三三	一三三三	一三三三	一三三三	一三三三	一三三三	一三三三	一三三三	一三三三	一三三三	一三三三	一三三三	
	比	率 一三三・三		一〇五・一			一〇五・一			一〇五・一			一〇五・一		
"	千	生產定額 三〇三三		四三三三			四三三三			四三三三			四三三三		
	安	安産額 八九九九	一六九七	一五四三	一九八八	一三四三	一三四三	一三四三	一三四三	一三四三	一三四三	一三四三	一三四三	一三四三	
	比	率 九三・三		一〇一・六			九三・三			九三・三			九三・三		
工作機 許可社以外	台	生產定額													
	安	安産額 三三三三	三三三三	三三三三	三三三三	三三三三	三三三三	三三三三	三三三三	三三三三	三三三三	三三三三	三三三三	三三三三	
	比	率													
"	千	生產定額													
	安	安産額 三三三三	三三三三	三三三三	三三三三	三三三三	三三三三	三三三三	三三三三	三三三三	三三三三	三三三三	三三三三	三三三三	
	比	率													

裏面白紙

品目名	車種	区分	總數	月												備考
				四月	五月	六月	七月	八月	九月	十月	十一月	十二月	一月	二月	三月	
自動車	轎	生産量	三五〇〇	二〇〇〇	六〇〇〇	二〇〇〇	二〇〇〇	二〇〇〇	二〇〇〇	二〇〇〇	二〇〇〇	二〇〇〇	二〇〇〇	二〇〇〇	二〇〇〇	D 五一号
		実産額	一八四〇	九〇六	一五六五	二〇一七	一九四六	二五三七	三三八七	一八六七	二二二九	二〇八六	二二二一	二五八八	二四六一	
		比率	七三・六	四五・三	七六・三	一〇〇・九	九七・三	一二五・九	一一九・四	八八・九	五五・九	九四・六	三三・一	五八・八	四一・六	
鉄道車輛	轎	生産量	五四九	一八・七	五二・一	四一	四六	四六	四六	四六	四六	四六	四六	四六	四六	E F 10号
		実産額	四〇二一	一八五五	三二・一	三〇・八	四〇・五	五五・五	三二・二	三七・二	三一・九	四四・五	三六・五	三三・九	四七・七	
		比率	七三・二	九九・二	一〇〇・〇	七五・一	八七・四	一二五・七	六二・四	七二・一	九二・一	七九・九	七六・七	七〇・三	八四・九	
電車	轎	生産量	四五	〇・九	四	二・六	二・二	四・一	五	二・九	一・六五	二・五	四・二	五・三	三・〇	A
		実産額	三五・八	〇・九	四	一・七	二・七	三・九	二・五	二・九	一・六五	二・五	四・二	五・三	三・〇	
		比率	九六・六	一〇〇・〇	一〇〇・〇	六五・四	一二三・七	九六・三	五〇・〇	五八・〇	三三・〇	四六・七	一〇〇・〇	一〇二・九	一七六・二	
客車	轎	生産量	五六四	一・七	六二・八	四八・二	四六・六	四一	四九	五一	五三・八	五四	四五	四二	五三・六	A
		実産額	四一〇・五	一・七	六二・八	六六・五	五二・一	四三・五	三六・五	三三・八	三三・五	二〇・三	三二・八	二一・五	五九・五	
		比率	八三・五	一〇〇・〇	一〇〇・〇	一三九・一	一一一・八	一〇三・五	五八・三	六六・四	六三・三	三七・六	七七・九	五二・二	一一〇・五	
貨車	轎	生産量	八三七九	二六九七	五四三六	六〇二六	七〇三	七〇四	六四	六四	六四	六四	六四	六四	六四	D 五一号
		実産額	八二三四	二六九七	五四三六	六三三五	六三三三	六五七	六五七	六五七	六五七	六五七	六五七	六五七	六五七	
		比率	九六・七	一〇〇・〇	一〇〇・〇	一三六・九	九〇・八	九三・三	八六・四	一〇七・三	九八・〇	一〇二・八	一〇四・三	一〇三・三	一〇六・五	
官營	轎	生産量	二・三	一	一	一	一	一	一	一	一	一	一	一	E F 10号	
		実産額	二・四	一	一	一	一	一	一	一	一	一	一	一		
		比率	一一一・七	一〇〇・〇	一〇〇・〇	一〇〇・〇	五〇・〇	一〇〇・〇	一〇〇・〇	五〇・〇	三三・三	一三三・三	五〇・〇	一〇〇・〇		一〇〇・〇
官營	轎	生産量	九一	一	一	一	一	一	一	一	一	一	一	一	E F 10号	
		実産額														
		比率														

裏面白紙

品目名	単位	通分	總數	月												備考						
				四月	五月	六月	七月	八月	九月	十月	十一月	十二月	一月	二月	三月							
鉄道車輛	輛	定額	九一					五	九	一〇	一〇	一	一	一〇	一〇	一〇	一〇	一〇	一〇			
		実産額	五七六						一〇三	一四四	八四	三六	三六		七六	一六六						
		比率	六三・五						一三・三	一四・〇	八四・〇	三六・五	三六・五		七六・〇	一六六・六						
重要機械	台	定額	一九九一	二七六	五五二	一五一	八五一	六〇七	七一五	三〇二	六六	一九五	一四一	一九三	二一四							
		実産額																				
		比率																				
重要機械	台	定額	八四二四	一一七	一一七	一六五	一八八	六三〇	七〇三	一一七	六七	一六〇	七二七	一〇五四	六七四							
		実産額																				
		比率																				
重要機械	台	定額	八五六八	一八五七	一〇八二	二〇三	二六六	一三三	一八五	一〇三	一一九	七四九	一一九	三二七	六二九							
		実産額	四四五六	五〇三	六〇〇	七四五	一一〇	四四	一六一	四八一	一四五	二六〇	七	八	二九九							
		比率	五二・〇%	二七・一	五五・五	三七・〇	四二・五	三・三	八八・五	四六・四	三三・八	三三・七	五・九	二・四	三三・二							
重要機械	台	定額	五七九七	四〇二〇	四〇二九	四一三八	四一八八	四三二	四三三	四三二	四三二	四四〇	四五六	四五六	四五六							
		実産額	五三三四	四七二二	三九四三	四八八〇	六三四三	八三四〇	六九九五	六八五	五八二	三三三	二八二九	三五六二	四五六	四五六						
		比率	一〇三・〇%	一一六・五	九七・九	一一七・九	一五五・五	一五七・七	一六一・八	一四一・一	一五六・六	七一・〇	六二・〇	七八・〇	八六一							
大型電機	台	定額	一〇三三五	八三五	八四〇	八四〇	八四〇	八四〇	八四〇	八四〇	八五〇	八五〇	八五〇	八五〇	八五〇							
		実産額	一七二四	八一五	七七	七〇		二七三	四〇〇	一六三〇	一七一	六一五	一三九五	七四五	一三五四							
		比率	一七五・三四%	九六・八	九・二	八三・三		三二・七	四七・三	一九一・八	一九・八	一三・八	一六・四	八七・六	一五九・三							
大型変圧器	台	定額	九六六五	三三六五	三三六八	三三六八	三三六八	三三六八	三三六八	三三六八	三三六八	三三六八	三三六八	三三六八	三三六八							
		実産額	三三三三	三三九二	三三九七	三三〇〇	三三三	三三九三	三三〇〇	三三九三	三三九三	三三九三	三三九三	三三九三	三三九三							
		比率	七六・〇%	一三三・八	一三三・〇	一三三・四	五八・八	一〇三・五	一〇三・五	一〇三・五	一〇三・五	一〇三・五	一〇三・五	一〇三・五	一〇三・五							

裏面白紙

品目名	単位	通分	總數	四月	五月	六月	七月	八月	九月	十月	十一月	十二月	一月	二月	三月	備考
" 速削器	生産予定額	六九〇	五三〇	五三〇	五八四	五八四	五八四	五八四	五八四	五八四	五八四	五八四	五八四	五八四	五八四	
	実産額	七五四九	六〇〇	六〇〇	六〇〇	六〇〇	六〇〇	六〇〇	六〇〇	五八〇	六二〇	六八九	六二〇	六二〇	六二〇	
	比率	一〇九・四	一一三・二	一一三・二	一〇九・五	一〇九・五	一〇九・五	一〇九・五	一〇九・五	九九・三	一〇六・三	一一二・二	一〇六・三	一〇六・三	一〇六・三	
" 発熱機	生産予定額	六八〇	一四五	一四五	二〇〇	二〇〇	二〇〇	二五〇	二五〇	二五〇	二五〇	二五〇	二〇〇	二〇〇	三一〇	
	実産額	四四八五	五三三	五	五〇〇	二二八	一九二	三〇	六〇四	一四	四九八	二六〇	五二〇	四二一		
	比率	一五六・六	三六〇・七	三・四	二五〇・〇	一一四・〇	一四六・〇	一二四・〇	一二四・〇	二八・六	五・六	一九九・二	二六〇・〇	二六〇・〇	一三三・三	一三九・〇
" 蓄電池	生産予定額	三三五〇	一四六	一四六	一四六	一四六	一四六	二〇〇	二〇〇	二〇〇	二〇〇	二〇〇	二四〇	二四〇	二四〇	
	実産額	一〇九	九二	六四	八〇	九三	八三	八五	九七	一三五	一〇七	九〇	八九	九五		
	比率	四九・三	六二・〇	四三・八	五四・八	六三・〇	五六・八	四二・五	四二・五	四八・五	五二・五	五三・五	三七・五	三七・一	三九・六	
" 鉱山機械 (石炭採掘機)	生産予定額	三六六六	一六三六	一六九三	一七五〇	一八〇七	一八六四	一九二一	一九七八	二〇三五	二一〇二	二一七〇	二二三八	二三〇六	二三七四	
	実産額	四二九八	一六三	六四	一〇九	三一八	二〇五	二四四	九八八	四三一	一七一	六〇九	四六三	五〇四		
	比率	一一・七	一〇・〇	三・八	六・三	一七・六	一一・〇	一二・一	一二・一	五〇・八	二一・一	二九・〇	二〇・五	二一・五	二一・五	二一・三
" 化学機械 (總計)	生産予定額	三三〇〇	一〇〇	一一五	一二五	一三五	一四五	一七〇	二〇〇	二〇〇	二〇〇	二〇〇	二八〇	二八〇	二九〇	
	実産額	三六八四	一	九〇	五四	七〇	五二	一七	七一	七	三	三〇	一	四		
	比率	一一・一	一	七八・三	四〇	四二・四	三二・五	三〇・〇	三二・五	三・五	三・五	一五・〇	二・一	一・四	一・一	
" 陸揚機 及 揚機	生産予定額	一五〇	一〇九	一〇〇	一〇〇	一三〇	一三〇	一三〇	一三〇	一三〇	一三〇	一三〇	一五〇	一五〇	一五〇	
	実産額	四七七	一	一	一七	一	一	一	一	一	一	三〇	一	四		
	比率	三二・一	一	一	一七	一	一	一	一	一	一	二三・一	一	二・七	一	
" 不凝化分 装置及 發生機	生産予定額	六〇〇	一	一	一	一	一	一	一	一	一	一	一	一	一	
	実産額															
	比率															

裏面白紙



品目名	位單	區分	總數	四月	五月	六月	七月	八月	九月	十月	十一月	十二月	一月	二月	三月	備考
" 乙三三三 造裝置及鑄 切邊機 灰置	生產量	五九〇			一	二〇	三〇	三〇	三〇	五〇	五〇	五〇	一一〇	一一〇	一一〇	
	實產額	一八八			一七		六八	五二	一七	五四						
	比率	三二・九%			一〇〇〇		三六・七	一七・三	五・七	六八〇						
" 沙通機	生產量	二〇〇			一五	一五	一五	一五	二〇	二〇	二〇	二〇	二〇	二〇	二〇	
	實產額	一五二・七			七三	三・七				三七	三七					
	比率	七六・四%			四八・七	二四・七	一五・三			一八・〇	一八・五					
" 自動射出 成型機	生產量	三〇〇											一〇〇	一〇〇	一〇〇	
	實產額															
	比率															
" 鋸機 (總計)	生產量	三四三〇〇	一六〇〇	一七五〇	一九〇〇	二一八〇	二五〇〇	二七二〇	三〇〇〇	三三三〇	三六一〇	四一一〇	四七五〇	五五五〇		
	實產額	八六九〇	二六二	七七五	八九一	四八九	六七八	八九七	八四六	七七六	五五三	四七七			二〇六六	
	比率	二五・三%	一六・四	四四・三	四六・九	二一・五	二七・一	三三・〇	二八・二	二三・三	一七・三	一一・六			三九・二	
" 連續壓延機	生產量	二四〇〇〇	一五〇	一三五〇	一三五〇	一四五〇	一六〇〇	一七五〇	一九五〇	二一五〇	二三五〇	二七〇〇	三〇〇〇	三三〇〇		
	實產額	七四七三	二六二	四〇五	五二一	四八九	四〇八	六九〇	八四六	七七六	五五三	四七七			二〇六六	
	比率	三一・一%	二二・八	三〇・四	三八・六	三三・三	二五・五	三九・四	四三・四	三九・一	二五・五	一七・七			六三・六	
" 水壓機	生產量	一〇〇〇〇	四五〇	五〇〇	五五〇	六〇〇	六五〇	七〇〇	七五〇	八〇〇	九〇〇	一〇〇〇	一三〇〇	一七五〇		
	實產額	一三一七		三七〇	三七〇		二七〇	二〇七								
	比率	一二・二%		七四・〇	六七・三		四二・六	三二・六								
" 機械了了	生產量	三〇〇〇					三〇	一五〇	二七〇	三〇〇	三三〇	三六〇	四一〇	四五〇	五〇〇	
	實產額															
	比率															

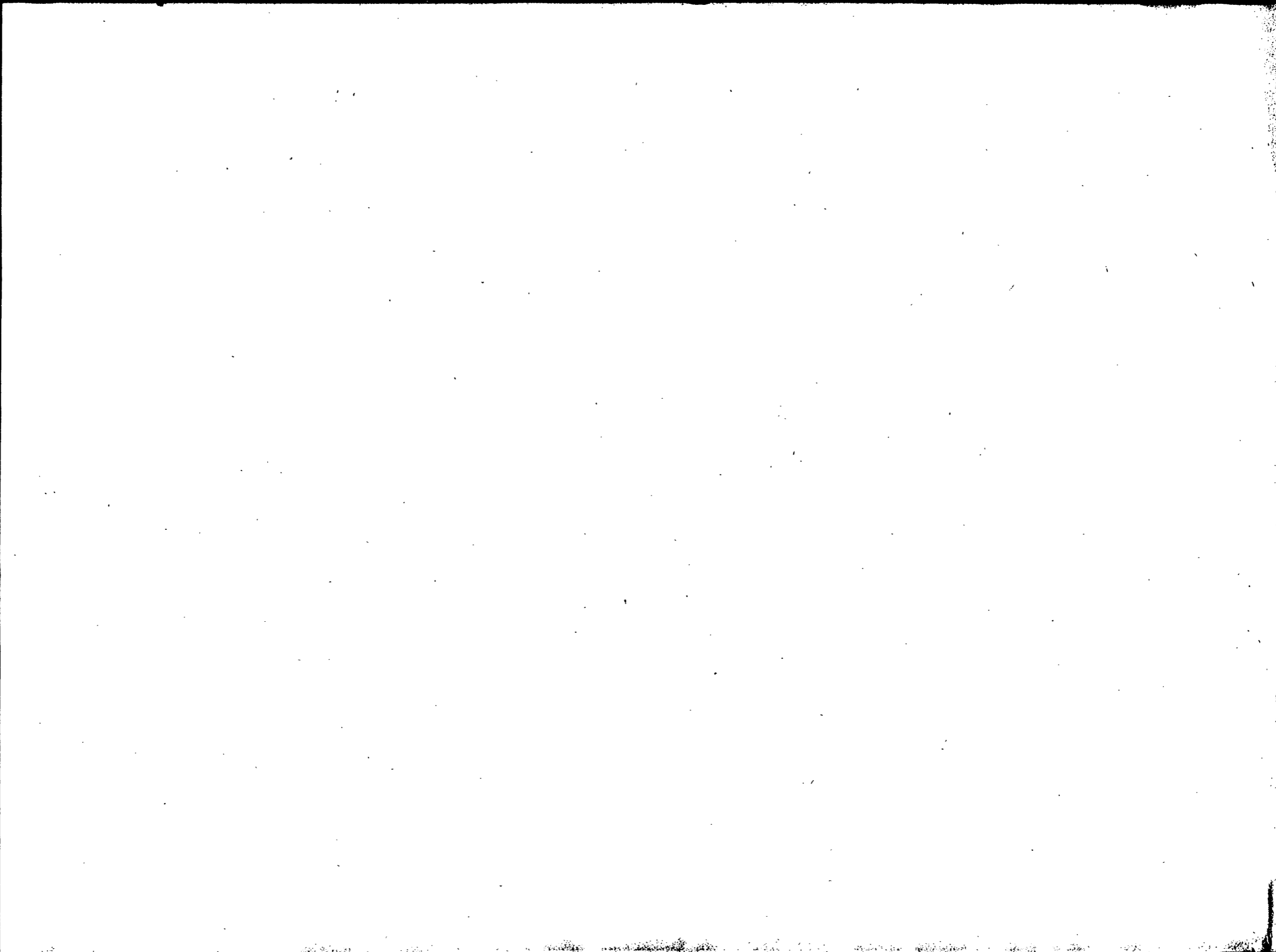


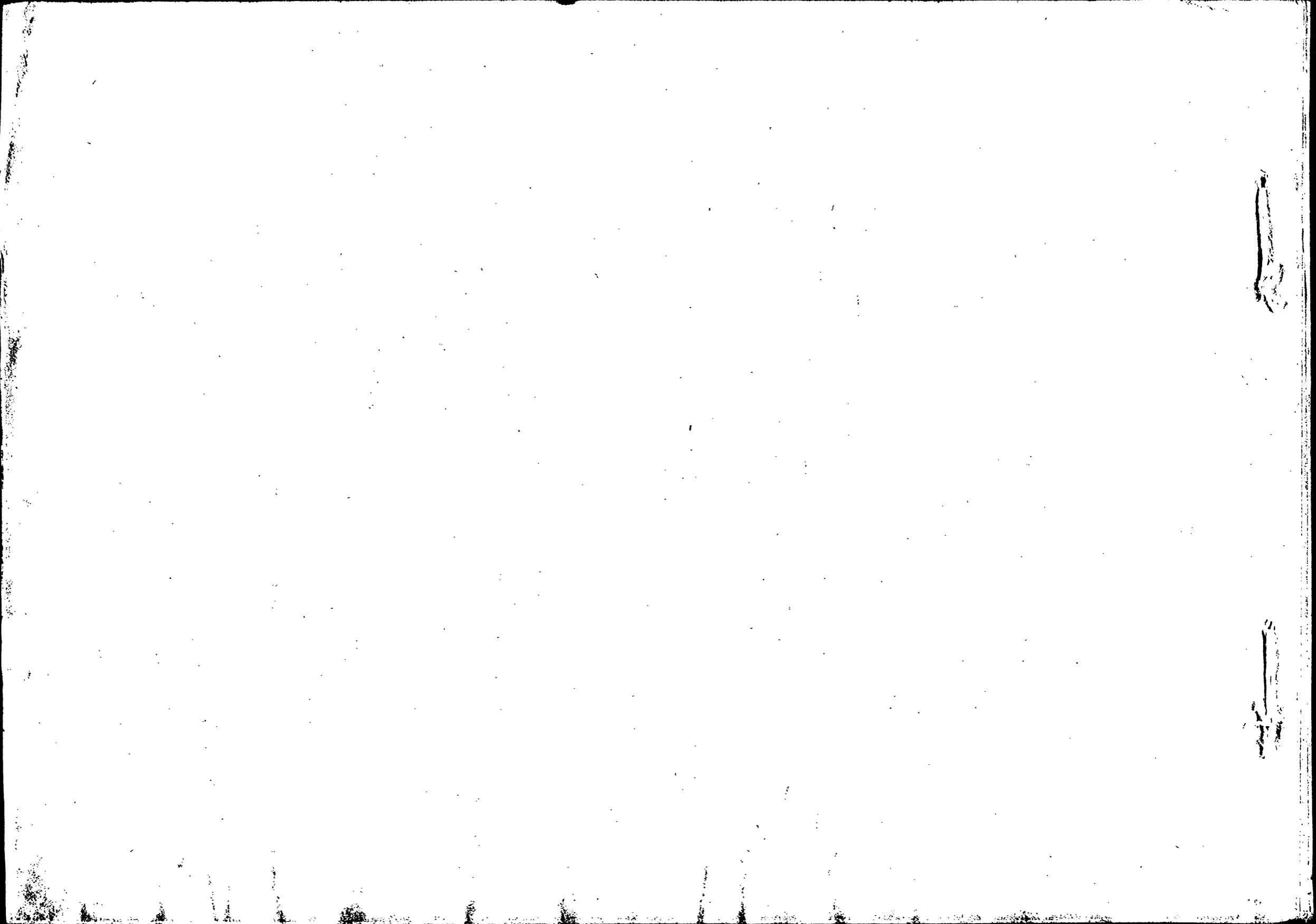
品目名	単位	割合	総数	四月	五月	六月	七月	八月	九月	十月	十一月	十二月	一月	二月	三月	備考
精密機械	生産量	千台	5,357	5,955	5,443	5,002	5,291	5,091	4,915	5,091	4,555	5,118	5,915	4,519	4,711	
	実産額	千台	4,485	5,811	2,000	2,000	1,218	1,255	1,515	4,018	1,515	1,511	1,714	2,255	2,016	
	比率	千台	83.5	96.9	36.0	40.0	23.9	23.0	30.0	81.8	30.0	30.0	28.9	48.3	42.8	
工 具	生産量	千台	1,883	1,325	1,325	1,325	1,115	1,115	1,115	1,115	1,115	1,115	1,115	1,115	1,115	
	実産額	千台	939	1,400	791	1,400	1,400	1,400	1,400	1,400	1,400	1,400	1,400	1,400	1,400	
	比率	千台	49.3	105.7	52.2	105.7	125.7	125.7	125.7	125.7	125.7	125.7	125.7	125.7	125.7	
軸 受	生産量	千台	4,700	4,700	4,700	4,700	4,700	4,700	4,700	4,700	4,700	4,700	4,700	4,700	4,700	
	実産額	千台	5,100	3,711	5,711	4,211	4,211	4,211	4,211	4,211	4,211	4,211	4,211	4,211	4,211	
	比率	千台	108.5	78.9	121.5	89.6	89.6	89.6	89.6	89.6	89.6	89.6	89.6	89.6	89.6	

新上野園定規格紙一ノ二五三番紙

大日本帝國政府


1979年11月10日







178

正

軍資秘

事務

昭和十七年 八月三十一日

(六、電氣機器)

重要機械製造事業許可申請書

三菱電機株式会社  
名古屋製作所

国立公文書館

分類	① ②
配架番号	3 A 14 54-10

檢  
閱

檢  
閱  
濟

昭和十七年九月十二日

商工省工務官大阪事務所吉屋出張所

商工省工務官

中西雄一郎

(陸軍省本部)  
檢閱濟 監理官



海軍 監理官

