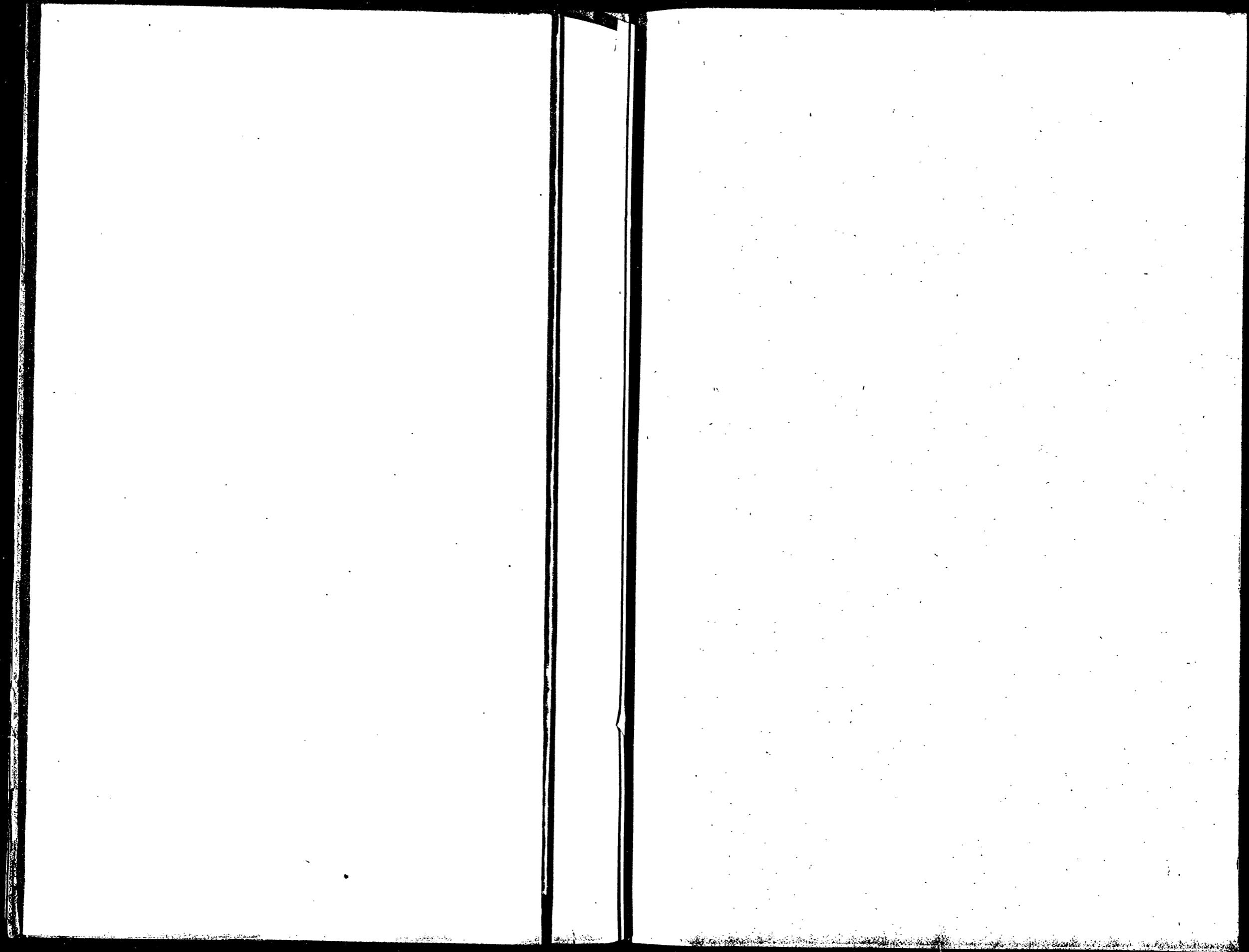


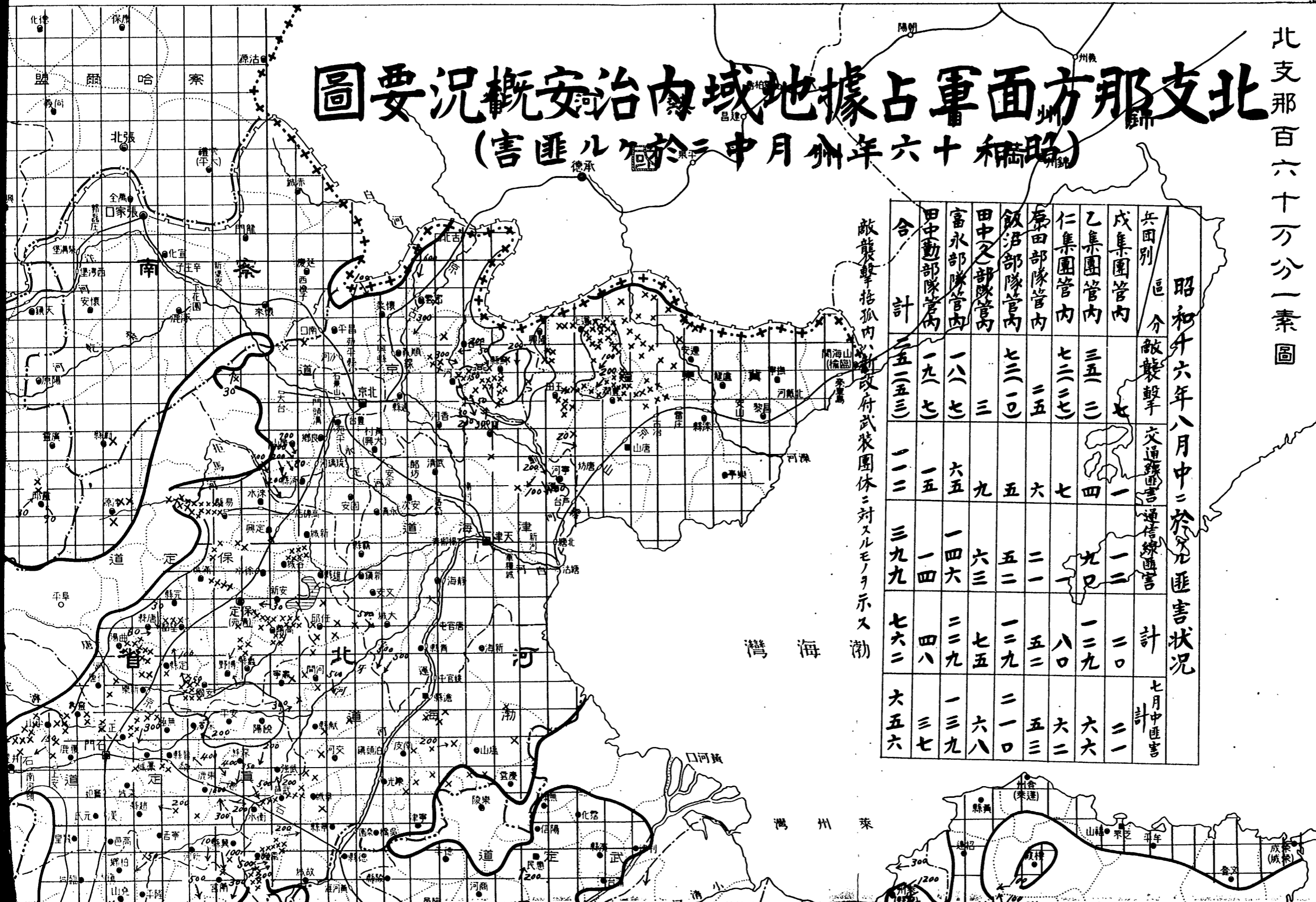
1
2
3
4
5
6
7
8
9
10

国立公文書館	
分類	返 赤
	3 A
配架番号	14
	56-49-6



北支那方面軍占據地域治安概要圖

(略稱六十一年八月三日之匪害)



北支那百六十分一素圖

極秘

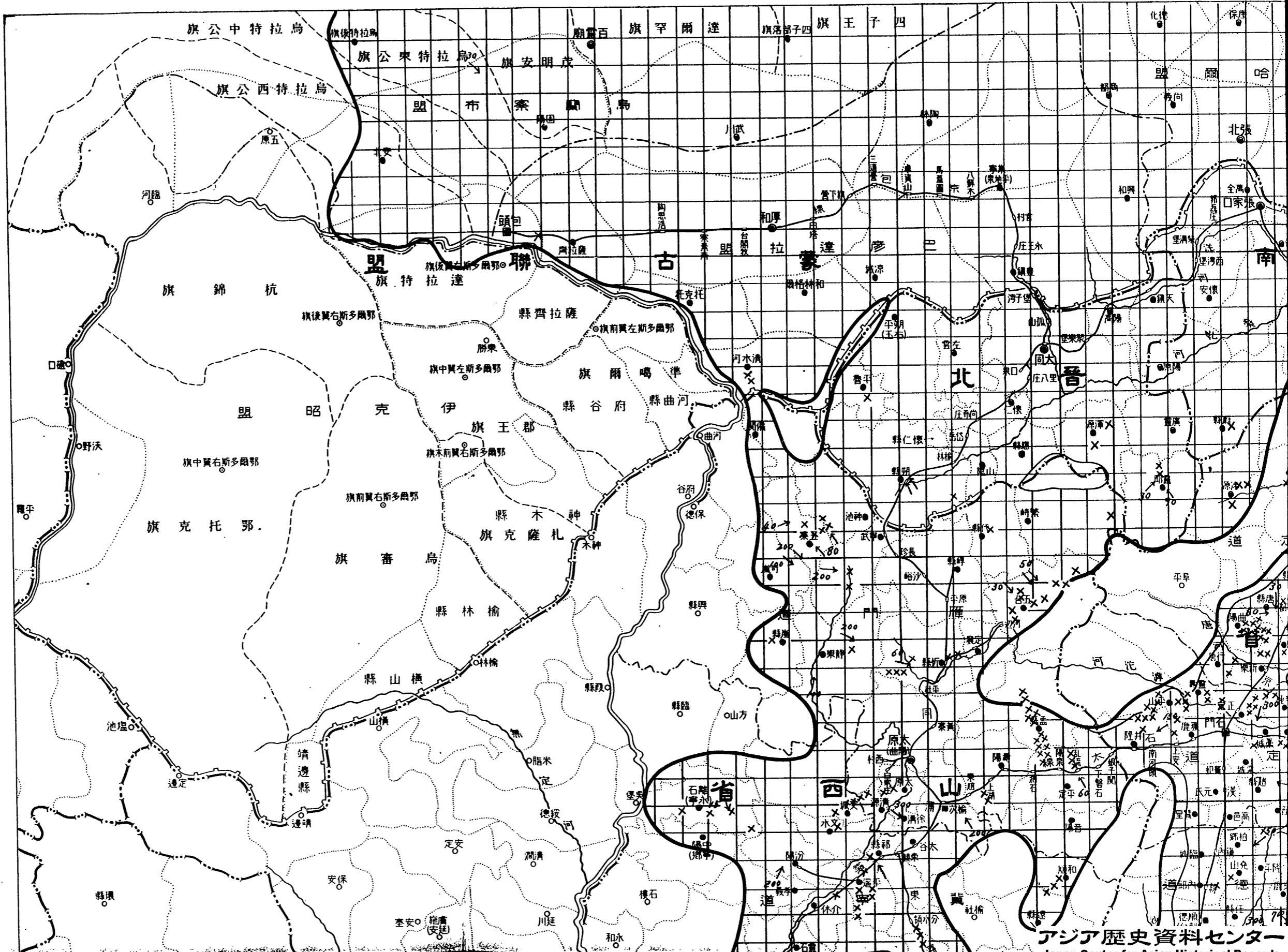
戰時月報資料(八月分)附圖

昭和十六年八月三日之匪害狀況

兵團別	區分	敵襲殺手	交通線圖書通信線圖書	計	七月中匪害
成集團管内		三五三	七	一	二一
乙集團管内		七三二七	四	九	六六
仁集團管内		二五	七	一	六二
原田部隊管内		七三一〇	六	二	五三
飯沼部隊管内		一八七	九	五	一〇
田中支隊管内		三	五	二	六八
富永部隊管内		一九七	六	三	一三九
田中勳部隊管内		二五二五	一	四	三七
合計		二五二五	二一	三九	六五六

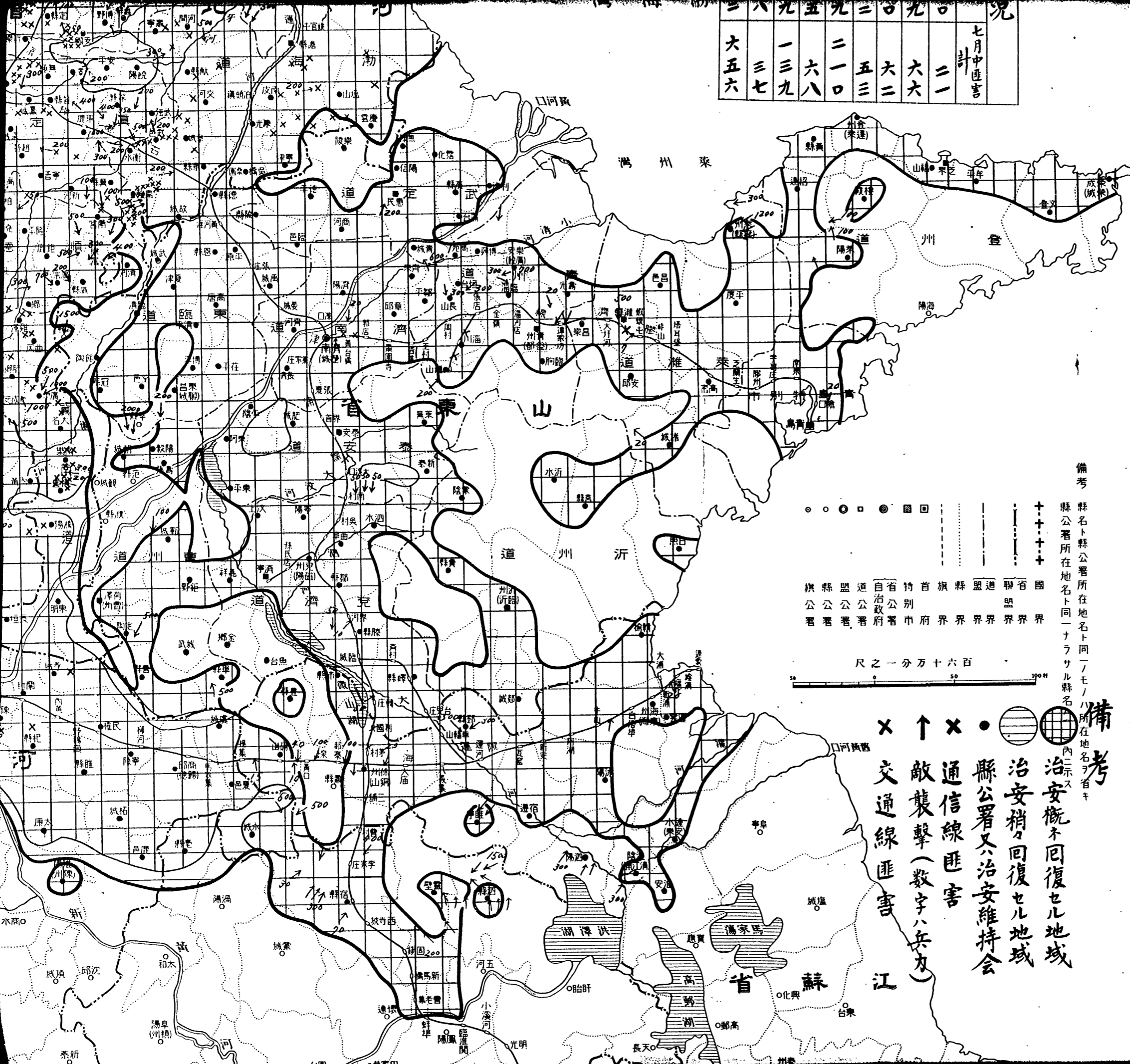
敵襲殺手括弧内は新政府武装團體ニ対スルモノヲ示ス

昭和十六年四月調製



附圖

二	六	九	五	九	三	百	九	〇	況
大	一	二	一	五	六	六	二	二	計
五	三	六	八	〇	二	六	六	二	七月中匪害
六	三	七	九	一	三	九	〇	〇	
六	五	六	〇	〇	〇	〇	〇	〇	



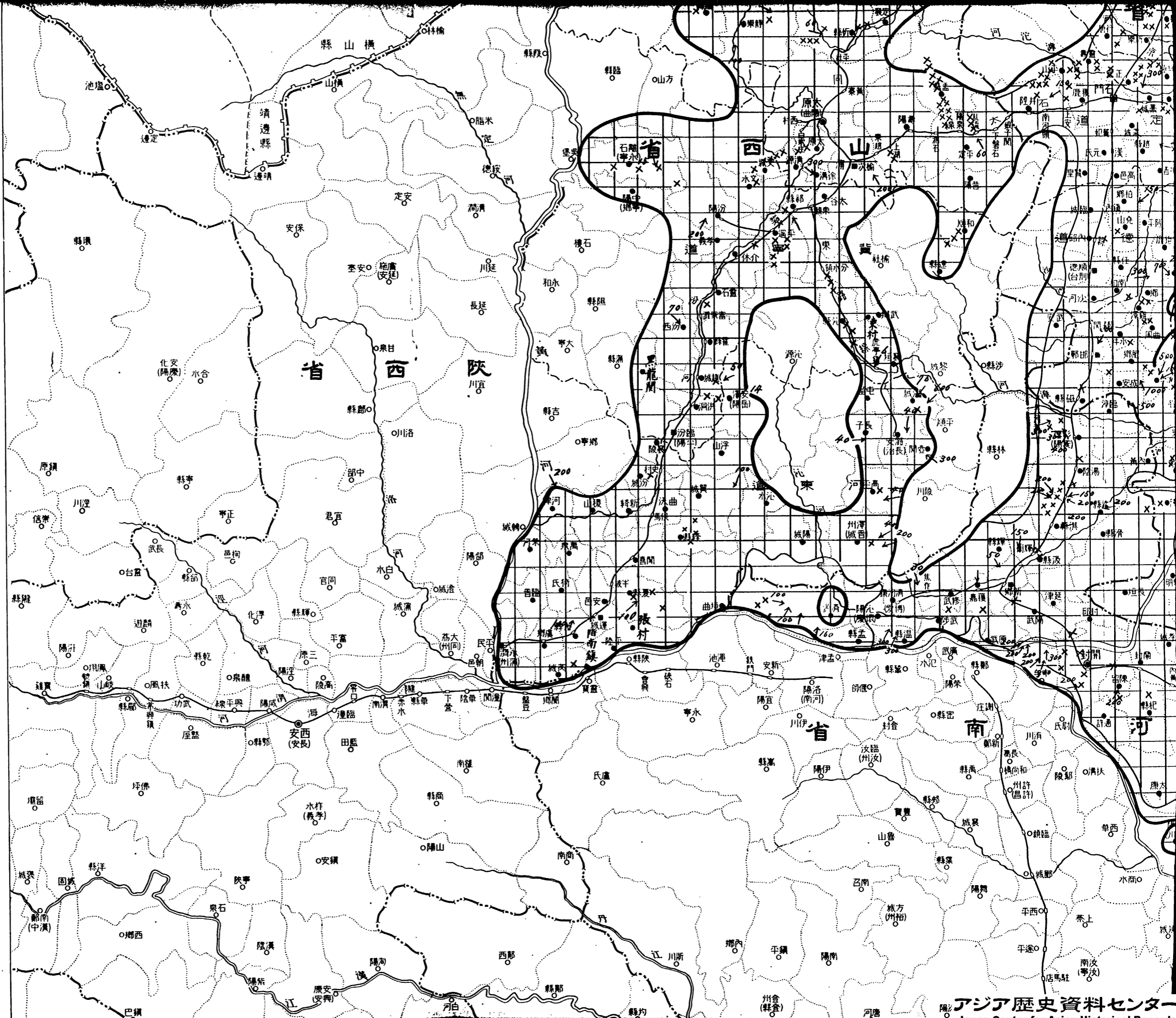
備考
 縣名ト縣公署所在地名ト同一ノモ、ハ所在地名ヲ省キ
 縣公署所在地名ト同一ナラザル縣名

旗縣盟道自治省
 公公公公公公
 署署署署署署
 府府府府府府
 界界界界界界
 界界界界界界

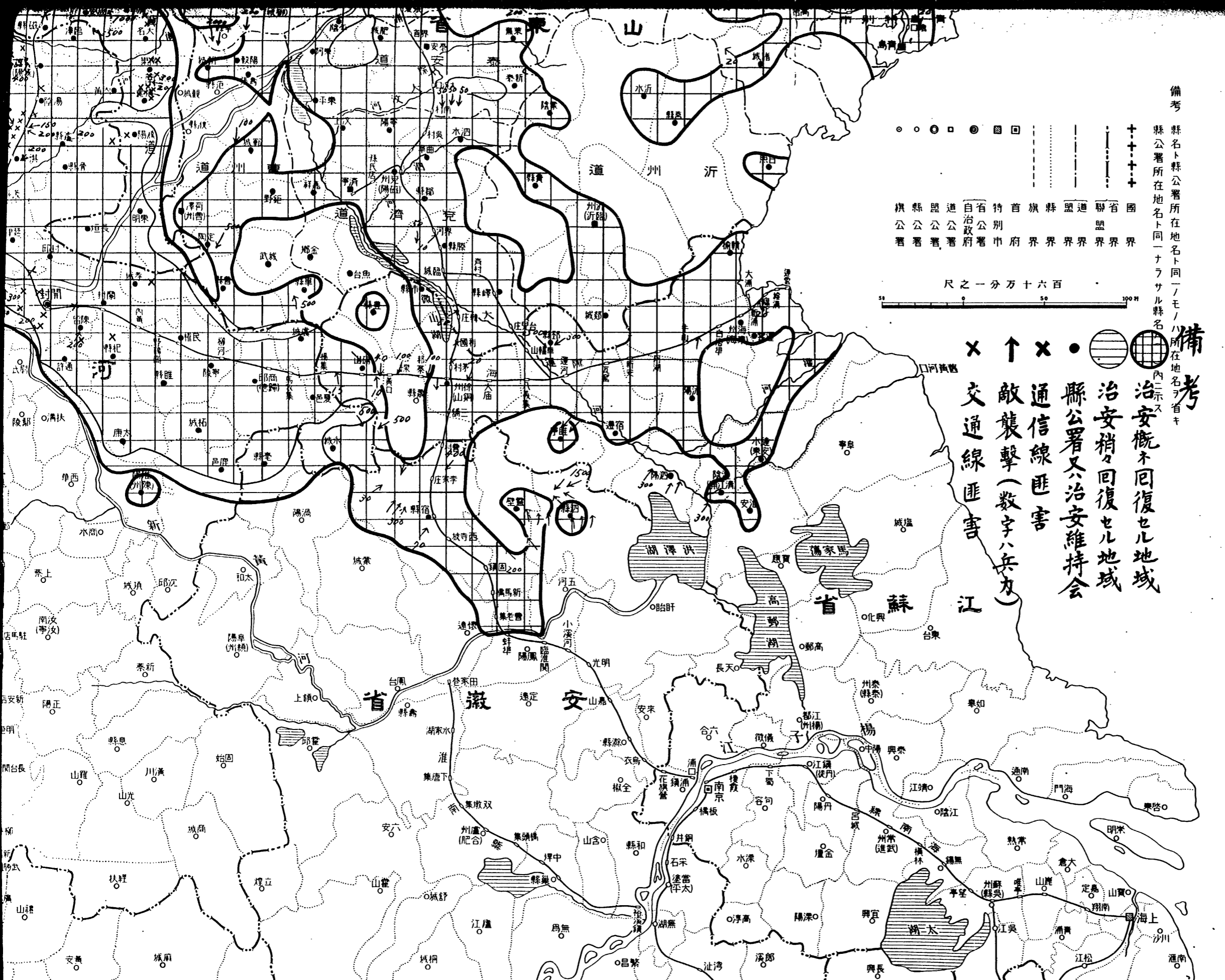
尺之一分万十六百

備考

- 治安概々回復セル地域
- 治安稍々回復セル地域
- 縣公署又ハ治安維持會
- × 通信線匪害
- ↑ 敵襲撃(数字ハ兵力)
- × 交通線匪害



昭知
甲集



備考
縣名ト縣公署所在地名ト同一ノモノハ所在地名ヲ省キ
縣公署所在地名ト同一ナラサル縣名

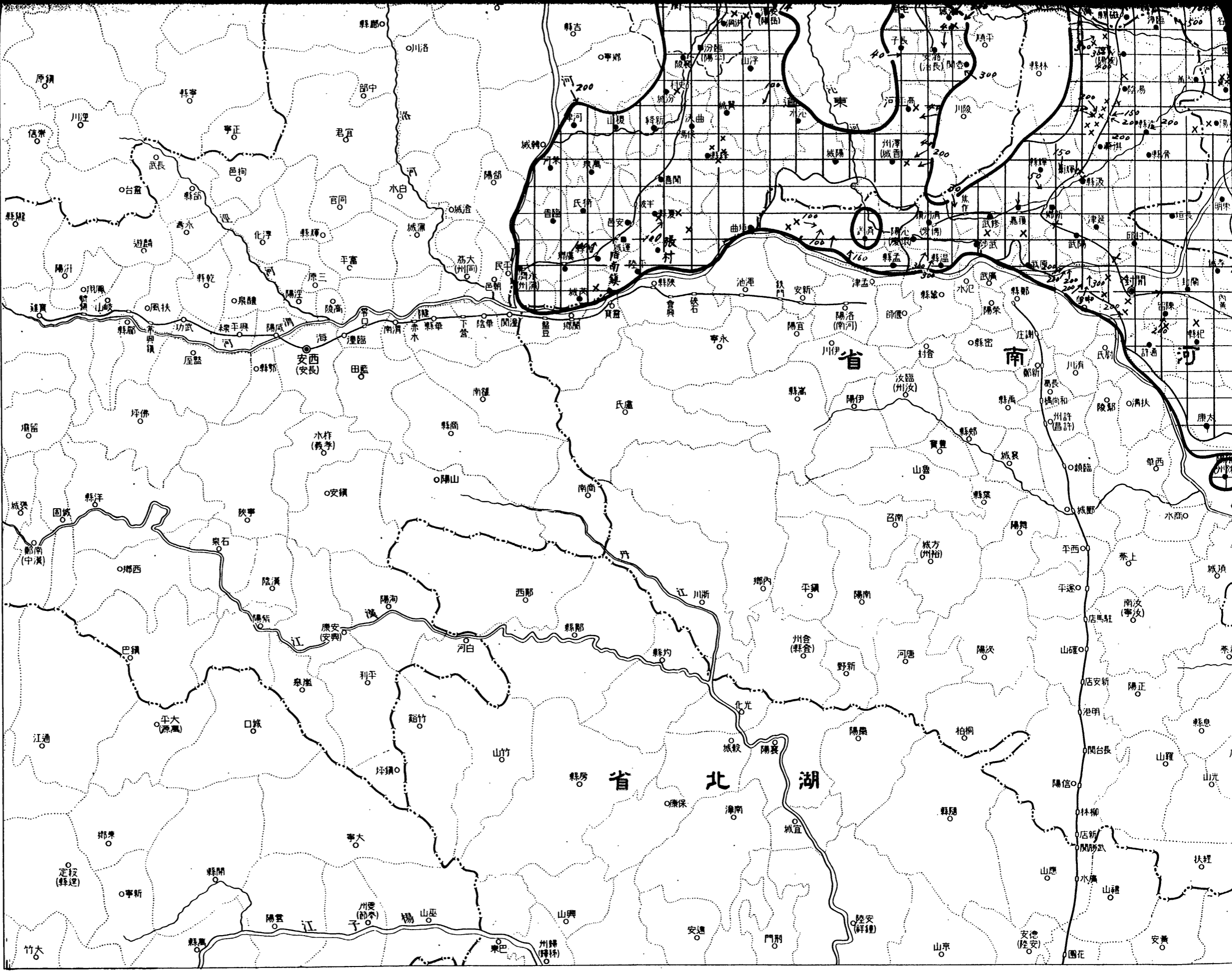
- ○ ○ ○ ○ 國
- — — — — 省界
- — — — — 道界
- — — — — 縣界
- — — — — 旗界
- — — — — 首府
- — — — — 自治政府
- — — — — 道公署
- — — — — 縣公署
- — — — — 旗公署
- — — — — 省公署

尺之一分万十六百

備考
 治安概テ回復セリ地域
 治安稍々回復セル地域
 ● 縣公署又治安維持會
 × 通信線匪害
 ↑ 敵襲撃(數字ハ兵力)
 × 交通線匪害



昭和十六年九月三十一日
 北支那方面軍參謀部
 甲集團參謀部第二課調製



国立公文書館	
分類	
配架番号	56-49-6

1483

1 OCT 17
1957

1 : 25

1 2 3 4 5 6 7 8 9 10

