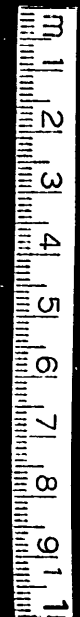
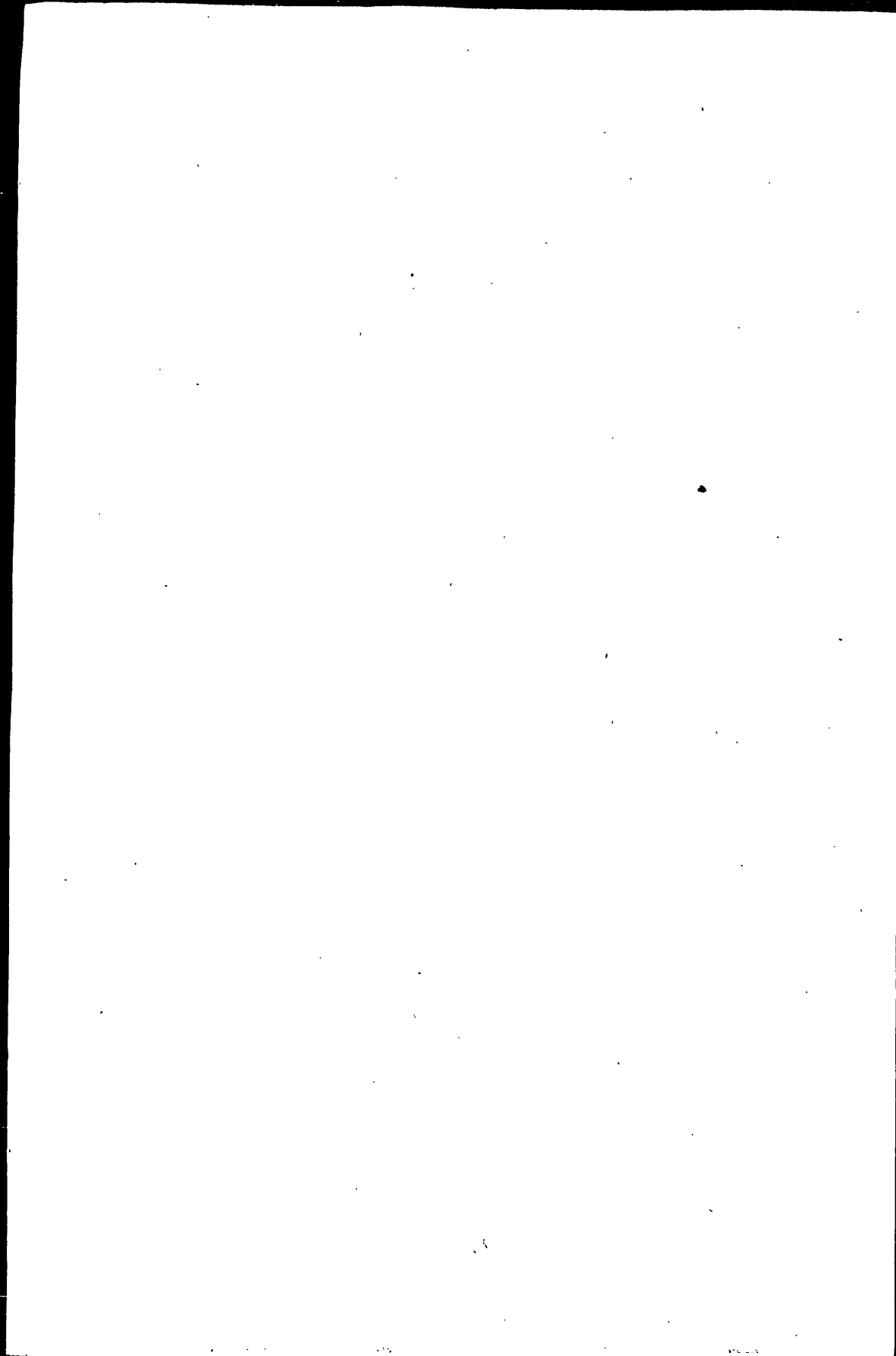


166



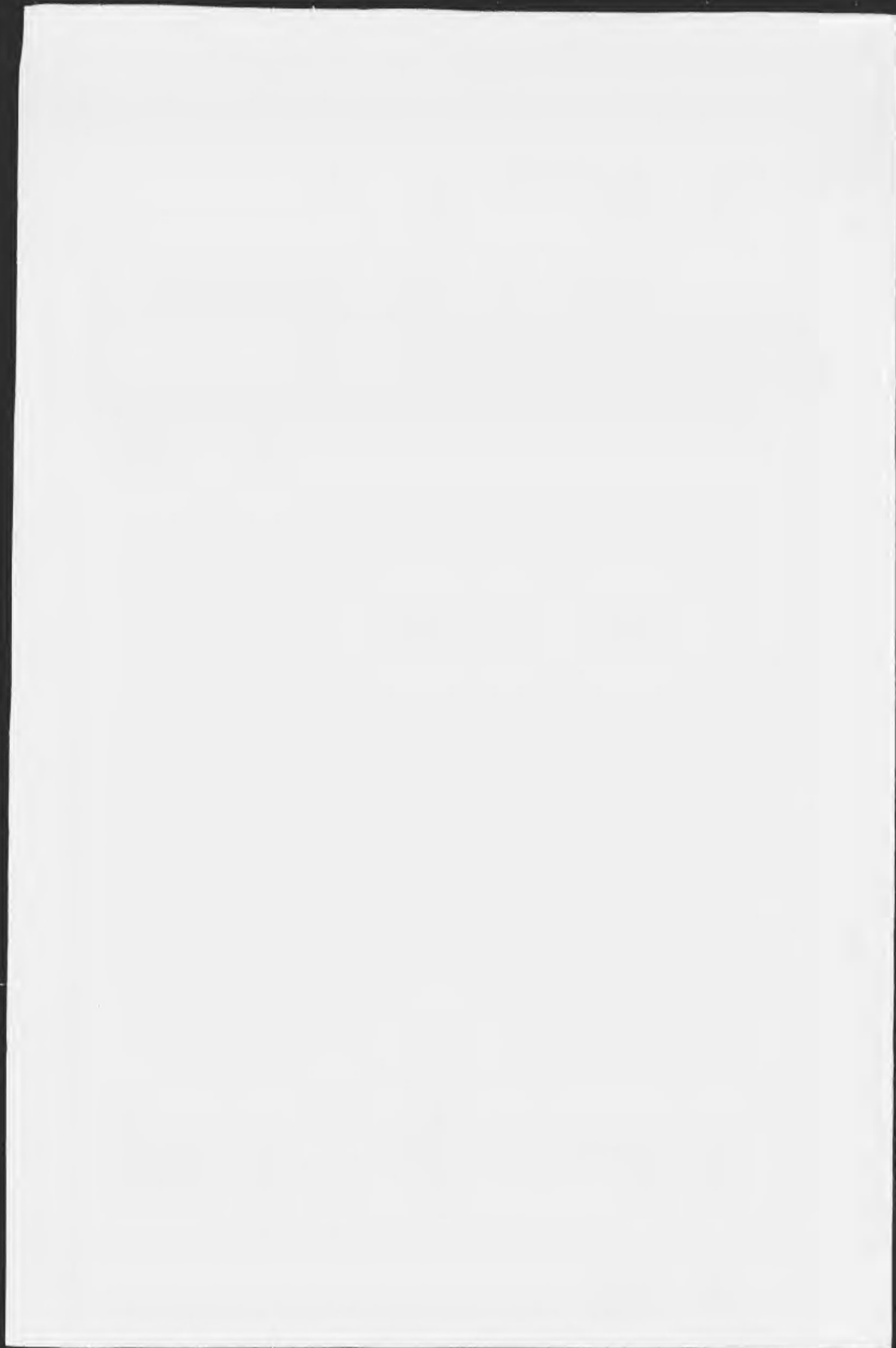
国立公文書館	
分類	③ ④
配架番号	3 A
	14
	67-7



国立公文書館	
分類	
配架番号	67-7

外 7-3441 號	
類 別	6-3 III A
納庫 昭和19年2月 5日	
總政本館第五部 裝圖五場	

監
新
収
取



国立公文書館
分類
配架番号
67-7

外 17-2441 號
E 6-3
ⅢA
昭和19年2月 5日
借取本部第五部發圖工場

第1002番艦

新造
運轉公試成績摘要表

昭和十七年四月施行

注意
取扱

工事番号 E-901

三島重工業株式會社造船所造船部

部長 長

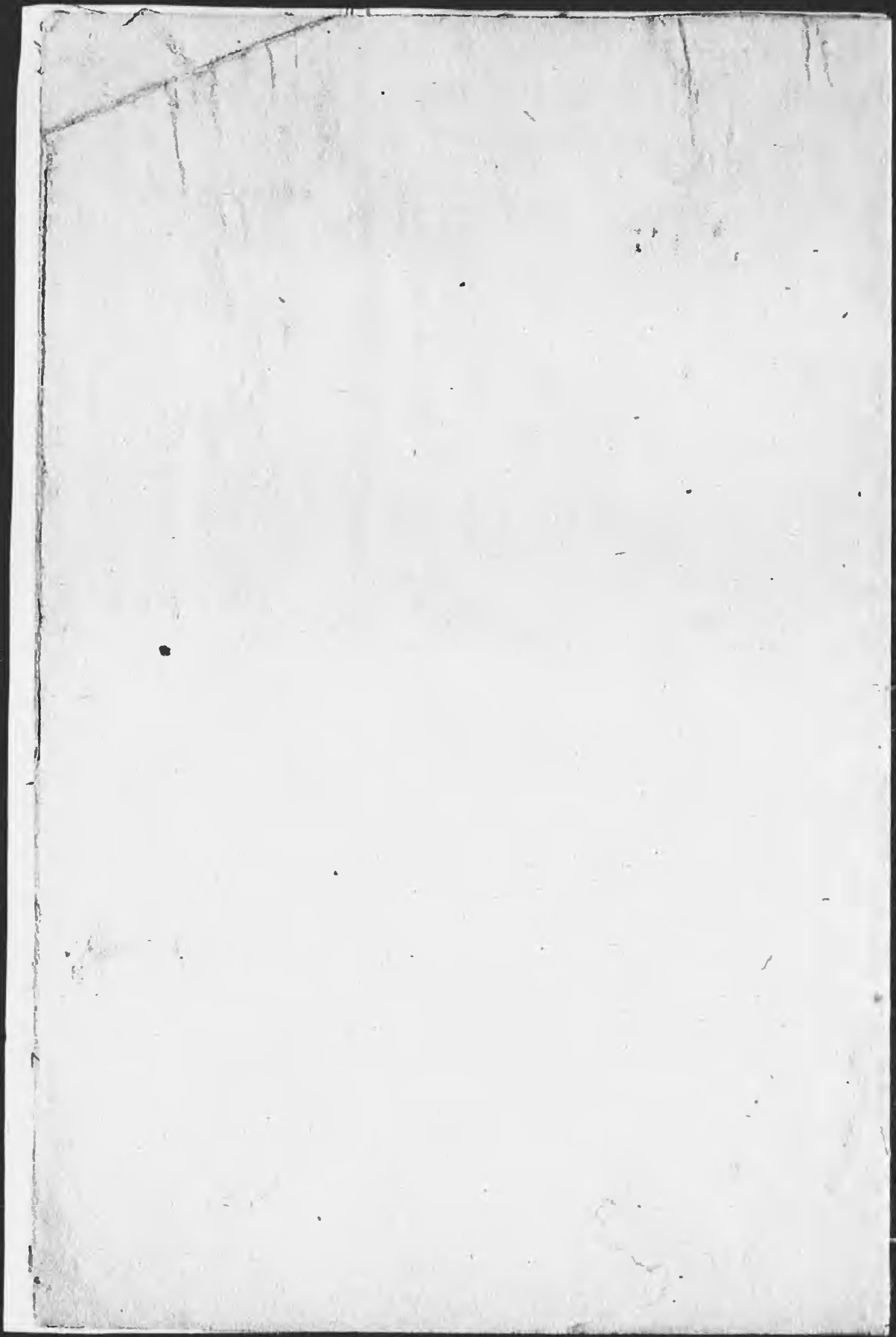
11-4-21 製圖 所長

出圖先及通数

艦水	2	1
製圖		
下位		
類別		
番号		
図面		
番号		17-173

表紙共

原本不明瞭



記録番號	標柱間距離	風速及風向	海上ノ模様	潮流	施行場所及水深	施行年月日	公試種類	公試程度
1	100米	佐田岬標柱	昭和十七年四月十日	公試	全力
2	公試	全力
3	公試	全力
4	公試	全力
5	公試	全力
6	公試	全力
7	公試	全力
8	公試	全力
9	公試	全力
10	公試	全力
11	公試	全力
12	公試	全力
13	公試	全力
14	公試	全力
15	公試	全力
16	公試	全力
17	公試	全力
18	公試	全力
19	公試	全力
20	公試	全力

100米標柱間距離新造運轉公試成績表

原本不明瞭

速力	推進軸回転数			推進器失脚	軸馬力			換算測定指数	
	左舷	右舷	平均		左舷	右舷	合計	左舷	右舷
節	毎分			百分比	俵				
25.669	168.5	168.5	168.5	14.4	28,380	28,060	56,440	132.5	131.0
25.802	169.5	170.0	169.8	14.6	28,190	28,200	56,390	130.8	130.5
25.438	168.5	170.0	169.3	15.6	28,170	28,200	56,370	131.5	130.5
25.68	169.0	169.6	169.3	14.8	28,230	28,170	56,400	131.4	130.6
	165.4	165.6	165.5		27,930	28,210	56,140	132.8	134.0
	166.1	166.0	166.1		28,510	28,130	56,640	135.0	133.3
	165.6	168.3	167.0		28,210	28,030	56,240	134.0	131.0
	165.3	167.3	166.6		28,250	28,030	56,280	134.0	131.8
	165.4	167.3	166.4		28,180	28,080	56,260	134.0	132.9
	166.9	166.2	166.6		28,430	28,020	56,450	134.0	132.6
	165.8	167.6	166.7		28,250	28,170	56,420	134.0	132.2
	166.8	167.0	167.9		28,420	28,150	56,570	134.0	131.0
	166.0	167.2	166.6		28,270	28,100	56,370	134.0	132.2
25.179	158.0	157.5	157.7	10.3	23,440	22,670	46,110	116.7	113.2
24.678	157.0	157.5	157.3	11.8	22,850	22,630	45,480	114.5	113.0
24.93	157.5	157.5	157.5	11.1	23,150	22,650	45,800	115.6	113.1
23.204	146.0	147.0	146.5	11.00	17,970	17,770	35,740	76.8	75.1
24.196	144.5	145.0	144.8	6.09	17,270	17,110	34,380	74.0	72.8
23.70	145.3	146.0	145.7	8.54	17,620	17,440	35,060	75.4	74.0
20.159	125.7	126.0	125.9	9.99	10,870	10,570	21,440	68.0	66.0
21.728	127.0	126.0	126.5	3.48	11,380	10,620	22,000	70.5	66.3
20.94	126.4	126.0	126.2	6.74	11,120	10,600	21,720	67.3	66.2
13.536	78.0	76.5	77.3	1.53	2,677	2,626	5,303	27.0	27.0
12.225	78.0	79.3	78.7	12.65	2,727	2,853	5,580	27.5	28.3
12.88	78.0	77.9	78.0	7.09	2,702	2,740	5,442	27.3	27.7

使用 燃料 量	換算 測定 指数	燃料 消費 量	燃料 消費 率	蒸気圧力					
				前年	今年	平均	最高	最低	標準
37.7	35.8	34.5	34.3	34.0	27.0				30.7
37.5	35.0	34.5	34.2	34.5	28.0				30.9
37.5	35.3	34.7	34.4	34.8	28.0				30.7
37.6	35.3	34.6	34.3	34.4	27.7				30.8
37.7	35.8	34.5	34.0	34.0	27.0				30.6
37.5	35.3	34.7	34.4	34.8	28.0				30.8
38.9	34.3	34.0	34.0	34.0	28.3				30.8
39.6	35.0	34.5	34.0	34.9	28.5				30.8
39.4	35.4	34.7	34.8	34.6	28.6				31.0
39.2	36.0	35.3	34.8	35.0	29.0				31.3
39.5	35.3	34.7	34.9	34.7	28.8				31.1
39.8	35.0	34.4	34.1	34.4	28.8				30.6
39.5	35.3	34.6	34.3	34.5	28.4				30.9
39.8	36.5	35.9	34.7	35.8					28.0
40.3	36.9	35.9	36.0	35.4					27.9
40.1	36.7	35.9	35.9	35.9					27.7
40.7	37.8	36.5	37.5						21.6
40.3	35.3	34.5	34.2						21.0
40.1	36.6	35.0	34.9						21.3
40.7	37.4	35.5	34.5						13.5
40.7	37.8	37.3	35.0						13.9
40.7	38.6	37.9	34.8						13.7
40.5	37.2	36.2							4.6
38.6	35.9	35.0							4.2
40.7	38.6	35.7							4.4

原本不明瞭

蒸気圧力						機油圧力		温度						
機油	主機	副機	主機	副機	補給	前	後	大	海	機室前部	機室中央	機室後部	機室出口	機室入口
16.0	3.3	-170	728	733	2.7	5	0	16	14	29	30	414	385	
16.0	3.3	-150	727	733	3.1	2	0	15	14	30	28	409	390	
15.0	3.4	-170	730	732	2.9	5	0	14	14	31	27	407	388	
15.7	3.3	-163	728	733	2.9	4	0	15	14	30	28	410	388	
16.0	3.3	-170	728	733	2.7	5	0	16	14	29	30	414	390	
15.0	3.4	-170	730	732	2.9	3	0	14	14	31	27	407	388	
15.5	3.5	-150	726	730	2.6	3	0	14	14	30	27	402	388	
15.5	3.5	-150	728	732	3.1	3	0	16	14	31	28	404	388	
15.6	3.4	-150	729	732	2.7	3	0	16	14	31	28	404	384	
15.7	3.4	-160	729	732	2.5	4	0	15	14	31	29	406	385	
15.1	3.5	-150	729	733	2.7	4	0	15	14	30	29	405	385	
15.0	3.3	-180	720	732	2.5	4	0	15	14	29	29	402	384	
15.4	3.4	-160	728	732	2.7	4	0	15	14	30	28	406	387	
11.3	2.3	-280	720	730	1.8	2	0	16	14	29	29	415	386	
10.6	2.2	-300	729	730	2.5	2	0	16	14	29	28	417	389	
11.0	2.3	-290	720	730	2.2	2	0	16	14	29	29	416	388	
5.2	1.6	-380	728	732	1.9	4	0	16	14	29	29	408	380	
7.9	1.5	-380	728	732	1.7	5	0	16	14	29	28	409	384	
8.1	1.6	-380	728	732	1.8	5	0	16	14	29	29	409	382	
4.8	0.6	-480	735	732	2.2	11	0	16	14	29	32	407	382	
5.0	0.7	-460	734	733	2.6	9	0	16	14	29	31	407	380	
4.9	0.7	-470	735	733	2.4	10	0	16	14	29	32	407	381	
1.3	-320	-680	718	720	0.5	10	0	14	14	32	31	401	384	
1.2	-350	-670	728	730	0.6	6	0	14	14	31	31	388	380	
1.3	-335	-675	723	725	0.6	8	0	14	14	32	31	395	382	

※ 16 隻運航記事 (4) 項参照

温度										送水ポンプ吐出圧力	復水ポンプ		抽水ポンプ	
主復水器	油冷器	混合器	低圧器	高圧器	高圧器	高圧器	高圧器	高圧器	高圧器		使用台数	回転数(左舷)	使用台数	回転数(右舷)
海水出口	復水出口	油入口	油出口	給水入口	給水出口	給水入口	給水出口	給水入口	給水出口	左舷	右舷	左舷	右舷	
23	28	38	24	36	57	60	114	114	162	1.0	4/4	1770	2/3	890
24	29	38	24	36	58	60	121	121	165	1.0	4/4	1760	2/3	890
23	29	38	24	36	58	60	110	110	155	1.0	4/4	1760	2/3	890
23	29	38	24	36	58	60	115	115	161	1.0	4/4	1760	2/3	890
24	28	38	26	36	57	60	114	114	162	1.0	4/4	1770	2/3	890
23	29	38	26	36	57	60	110	110	155	1.0	4/4	1760	2/3	890
23	29	39	26	36	57	60	113	113	162	1.0	4/4	1760	2/3	890
23	29	39	26	36	57	60	115	115	163	1.0	4/4	1760	2/3	890
23	29	39	26	37	58	60	118	118	167	1.0	4/4	1760	2/3	890
23	30	39	26	37	58	60	115	115	165	1.0	4/4	1750	2/3	890
23	29	39	26	37	58	60	116	116	165	1.0	4/4	1760	2/3	890
23	29	39	26	37	58	59	116	116	159	1.0	4/4	1760	2/3	890
23	29	39	26	37	58	60	115	115	162	1.0	4/4	1760	2/3	890
26	30	37	25	33	56	58	115	115	155	0.7	4/4	1790	2/3	875
26	29	37	25	35	56	58	115	115	146	0.7	4/4	1790	2/3	875
26	30	37	25	34	56	58	115	115	152	0.7	4/4	1770	2/3	875
24	28	36	24	38	54	62	113	113	154	0.7	4/4	1760	2/3	895
25	29	36	24	38	55	56	114	114	152	0.7	4/4	1740	2/3	895
25	29	36	24	38	55	56	114	114	153	0.7	4/4	1750	2/3	895
21	27	33	22	36	63	65	122	122	145	0.7	4/4	1770	2/3	875
21	27	33	22	37	63	65	118	118	144	0.7	4/4	1760	2/3	875
21	27	33	22	37	63	65	120	120	145	0.7	4/4	1770	2/3	895
20	30	32	27	36	57	60	106	106	119	0.7	4/4	1780	2/3	900
20	32	32	27	39	58	60	106	106	121	0.7	4/4	1780	2/3	900
20	31	32	27	38	58	60	106	106	120	0.7	4/4	1780	2/3	900

原本不明瞭

抽気セクタ使用台数	送水ポンプ		注油ポンプ(気動)		注油ポンプ(電動)		給水ポンプ(気動)		給水ポンプ(電動)		送風機		在通風機 空燃 空燃	重油噴霧射灯	
	使用台数	回転数(左舷)	使用台数	回転数(左舷)	使用台数	回転数(左舷)	使用台数	回転数(左舷)	使用台数	回転数(左舷)	使用台数	回転数(左舷)			
2/2	4/4	600	2/2	1100	2/2	1160	2/3	33.0			6/6	880	+55	16	13.5
2/2	4/4	600	2/2	1100	2/2	1160	2/3	32.0			6/6	880	+60	13	13.5
2/2	4/4	600	2/2	1100	2/2	1160	2/3	33.0			6/6	880	+58	17	13.0
2/2	4/4	600	2/2	1100	2/2	1160	2/3	33.0			6/6	880	+58	15	13.3
2/2	4/4	600	2/2	1100	2/2	1160	2/3	33.0			6/6	880	+55	16	13.5
2/2	4/4	600	2/2	1080	2/2	1160	2/3	33.0			6/6	880	+58	17	13.0
2/2	4/4	600	2/2	1100	2/2	1160	2/3	30.0			6/6	875	+50	18	13.2
2/2	4/4	600	2/2	1100	2/2	1160	2/3	33.0			6/6	880	+55	18	13.6
2/2	4/4	600	2/2	1120	2/2	1160	2/3	32.0			6/6	875	+58	20	13.6
2/2	4/4	600	2/2	1150	2/2	1160	2/3	31.0			6/6	870	+53	19	14.3
2/2	4/4	600	2/2	1100	2/2	1160	2/3	31.0			6/6	870	+63	17	14.0
2/2	4/4	600	2/2	1030	2/2	1160	2/3	30.5			6/6	770	+66	21	14.0
2/2	4/4	600	2/2	1100	2/2	1160	2/3	31.7			6/6	875	+57	18	13.7
2/2	2/4	600	2/2	1030	2/2	1180	2/3	32.0			5/6	870	+58	15	12.1
2/2	2/4	600	2/2	1030	2/2	1180	2/3	33.0			5/6	880	+60	12	14.1
2/2	2/4	600	2/2	1030	2/2	1180	2/3	32.5			5/6	875	+59	14	13.1
2/2	2/4	600	2/2	1030	2/2	1160	2/3	30.0			4/6	840	+63	20	13.2
2/2	2/4	600	2/2	1090	2/2	1160	2/3	30.0			4/6	840	+58	20	13.4
2/2	2/4	600	2/2	1060	2/2	1160	2/3	30.0			4/6	840	+61	20	13.3
2/2	2/4	600	2/2	1080	2/2	1160	2/3	30.0			4/6	785	+48	20	10.0
2/2	2/4	600	2/2	930	2/2	1160	2/3	30.0			4/6	785	+48	20	10.0
2/2	2/4	600	2/2	1010	2/2	1160	2/3	30.0			4/6	785	+48	20	10.0
2/2	2/4	600	2/2	1000	2/2	1180	2/3	3.0			2/6	790	+35	5	10.0
2/2	2/4	600	2/2	1000	2/2	1180	2/3	3.1			2/6	790	+41	5	13.5
2/2	2/4	600	2/2	1000	2/2	1180	2/3	30.5			2/6	790	+38	5	11.8

公試中ニ於ケル				海水ノ比重	出渠後ノ日数	艦底汚損ノ程度	運転記事
吃水	トリム	排水量	海				
前部	後部	平均	米	尺			
八〇五	八二二	八一四	艦〇〇七	二七五六八	一〇日	清	注意 記事15,16頁ノ記載ニ付
八〇四	八二一	八一三	艦〇〇七	三七五二九	一〇日	淨	
八〇五	八二三	八一四	艦〇〇八	二七五八〇			
八〇六	八二四	八一五	艦〇〇八	二七六一六			
八〇六	八二四	八一五	艦〇〇八	二七六三六			
七九六	八二四	八一〇	艦〇〇八	二七三八〇	八日		

原本不明瞭

速力	推進軸回転数			推進器失脚	軸馬力			振計測器指数	
	左舷	右舷	平均		左舷	右舷	合計	左舷	右舷
18.502	114.7	116.0	115.4	9.87	8,093	8,332	16,425	55.5	56.5
20.037	114.8	116.0	115.4	2.43	8,465	8,480	16,945	58.0	57.5
19.27	114.8	116.0	115.4	6.15	8,279	8,406	16,690	56.8	57.0
	168.5	167.0	167.8		28,490	28,030	56,520	133.0	132.0
	135.0	135.0	135.0		14,240	14,070	28,310	83.0	82.0
	168.0	167.0	167.5		27,980	27,600	55,580	131.0	130.0
17.054	108.3	108.0	108.2	11.39	7,049	6,865	13,914	51.2	50.0
19.258	109.0	109.0	109.0	0.72	6,998	7,012	14,010	50.5	50.6
16.995	108.7	108.3	108.5	11.98	7,117	6,995	14,112	51.5	50.8
18.14	108.8	108.6	108.7	6.20	7,041	6,971	14,012	50.7	50.5
	108.0	108.2	108.1		7,000	6,740	13,740	51.0	49.0
	107.1	108.2	107.7		6,808	6,766	13,574	50.0	49.2
	109.6	108.5	108.1		7,031	6,870	13,901	51.4	49.8
	104.5	104.3	104.4		6,975	6,789	13,764	52.5	51.2
	106.8	107.3	107.1		6,954	6,791	13,745	51.2	49.8
13.601	73.8	72.2	73.0	4.70	2,233	2,111	4,344	23.8	23.0
11.350	75.5	76.3	75.9	15.97	2,504	2,464	4,968	26.1	25.4
12.48	74.7	74.3	74.5	5.64	2,369	2,288	4,657	25.0	24.2
18.257	141.0	(760) 141.0		27.2	21,510			120.0	
19.601	141.7	(760) 141.7		22.4	21,620			120.0	
18.93	141.4			24.8	21,570			120.0	

正使用数	噴燃器使用数	使用バル弁番号	燃料消費量		主燃焼度	航続距離		蒸気出力							
			毎時	毎時毎軸馬力		燃料一セ対シ	燃料消費量一対シ	正燃焼度	前一年	才二年	才三年	後通過後	前一年		
3/6	15/42	10	9.0	0.5	10.0	40.6	37.2	38.1							10.2
3/6	14/42	10	9.0	0.5	10.0	40.3	38.0	37.3							10.8
3/6	15/42	10	9.0	0.5	10.0	40.5	38.6	37.7							10.5
6/6	30/42	10	9.0	0.5	10.0	38.8	35.0	34.4	34.5	34.2	27.5				29.0
6/6	30/42	10	9.0	0.5	10.0	39.4	36.5							33.0	
6/6	38/42	10	9.0	0.5	10.0	38.8	35.0	34.2	34.3	34.2	27.5				27.3
2/6	14/42	10	9.0	0.5	10.0	39.9	36.5	36.2	9.8						9.1
2/6	14/42	10	9.0	0.5	10.0	39.7	36.7	36.0	9.7						9.2
2/6	14/42	10	9.0	0.5	10.0	38.9	36.5	36.0	9.8						9.2
2/6	14/42	10	9.0	0.5	10.0	39.5	36.6	36.1	9.8						9.2
2/6	14/42	10	9.0	0.5	10.0	39.8	37.0	36.4	10.2						9.5
2/6	14/42	10	9.0	0.5	10.0	39.4	37.0	36.5	9.5						9.0
2/6	14/42	10	9.0	0.5	10.0	39.8	37.2	36.6	9.6						9.2
2/6	14/42	10	9.0	0.5	10.0	39.7	36.7	36.0	9.7						9.2
2/6	14/42	10	9.0	0.5	10.0	39.7	37.0	36.4	9.8						9.2
2/6	8/42	10	9.0	0.5	10.0	39.5	38.8	15.8							3.8
2/6	8/42	10	9.0	0.5	10.0	39.0	37.4	17.8							3.9
2/6	8/42	10	9.0	0.5	10.0	39.3	38.1	16.8							3.9
4/6	17/42	10	9.0	0.5	10.0	39.9	38.3	37.3	37.4	27.1					25.3
4/6	17/42	10	9.0	0.5	10.0	40.1	39.3	37.3	37.4	27.1					25.3
4/6	17/42	10	9.0	0.5	10.0	40.0	39.3	37.3	37.4	27.1					25.3

原本不明瞭

蒸気圧力						縦圧		温度						
蒸気	空	主機	機室	機室	機室	前	進	海	機室	機室	機室	機室	機室	機室
左	右	左	右	左	右	左	右	左	前	中	後	前	中	後
3.6	0.2	-515	733	735	2.5	4	0	14	14	29	32	410	370	
3.7	0.3	-515	734	736	2.6	12	0	14	14	29	32	407	378	
3.6	0.3	-515	734	736	2.6	8	0	14	14	29	32	409	374	
14.5	3.2	-80	727		2.4	5	0	15	14	29	29		385	
			727		1.0	0	6	15	14	29	29		400	
15.0	3.5	-150	727		0.5	5	0	15	14	29	29		380	
3.3	0.1	-508	730	732	1.8	14	0	10	14	28	31	421	385	
3.2	0.1	-510	728	732	1.8	5	0	11	14	28	31	415	387	
3.3	0.2	-510	727	730	2.8	10	0	12	14	29	29	431	396	
3.3	0.1	-509	718	731	2.1	10	0	11	14	28	30	422	389	
3.2	0.1	-510	720	736	0.6	10	0	10	14	27	30	429	392	
3.2	0.1	-510	718	733	2.1	6	0	10	14	28	31	421	396	
3.2	0.1	-510	718	732	2.1	5	0	12	14	28	31	418	387	
3.2	0.1	-510	718	732	1.8	6	0	12	14	29	29	415	387	
3.2	0.1	-510	719	733	1.7	7	0	11	14	28	30	421	391	
1.2	-480	-680	720	733	3.2	10	0	12	14	29	31	407	375	
1.2	-470	-670	719	735	0.9	7	0	12	14	29	29	394	366	
1.2	-475	-675	720	734	2.1	9	0	12	14	29	30	401	371	
10.4	2.3	-340	722	735	1.4	1	0	13	14	29	29	407	370	
10.6	2.3	-340	725	728	1.6	1	0	13	14	29	30	415	379	
10.5	2.3	-340	724	732	1.5	1	0	13	14	29	30	411	375	

各機室温度記簿 (14) 5/20

温度										送水ポンプ吐出圧力	海水ポンプ	海水ポンプ		
主機	油	油	混合	混合	混合	混合	混合	混合	混合	混合	使用	回	使用	回
海水	機室	機室	機室	機室	機室	機室	機室	機室	機室	機室	台	数	台	数
21	27	32	22	38	58	60	126	126	140	0.7	2/4	1780	2/3	895
21	26	32	22	38	58	60	125	125	140	0.7	2/4	1760	2/3	895
21	27	32	22	38	58	60	126	126	140	0.7	2/4	1770	2/3	895
23	23										4/4		2/3	890
23	23										4/4		2/3	900
23	23										4/4		2/3	890
25	33	32	23	46	50	52	124	124	135	0.6	2/4	1780	2/3	905
25	33	32	23	45	50	53	121	121	134	0.6	2/4	1770	2/3	905
25	33	32	24	43	49	51	120	120	130	0.6	2/4	1770	2/3	905
25	33	32	23	45	50	52	122	122	133	0.6	2/4	1770	2/3	905
23	29	28	21	39	52	54	106	106	127	0.6	2/4	1760	2/3	905
24	33	30	23	44	52	54	122	122	133	0.6	2/4	1780	2/3	905
24	33	32	23	45	52	54	123	123	134	0.6	2/4	1750	2/3	905
24	33	32	23	45	52	54	121	121	134	0.6	2/4	1770	2/3	905
24	32	31	23	43	52	54	118	118	132	0.6	2/4	1770	2/3	905
18	30	29	20	40	56	58	124	124	128	0.8	2/4	1780	2/3	905
18	30	27	20	39	56	58	107	107	118	0.8	2/4	1770	2/3	905
18	30	28	20	40	56	58	116	116	123	0.8	2/4	1780	2/3	905
21	31	32	24	37	55	56	105	105	163	1.0	3/4	1780	2/3	905
21	30	33	24	36	55	56	101	101	134	1.0	3/4	1770	2/3	905
21	31	33	24	37	55	56	103	103	147	1.0	3/4	1780	2/3	905

原本不明瞭

抽気モータ使用台数	送水ポンプ		注油ポンプ(電動)		注油ポンプ(手動)		給水ポンプ(電動)		給水ポンプ(手動)		送風機		送風機		黄油噴霧器噴射圧力
	使用台数	回転数(左/右)	使用台数	回転数(左/右)	使用台数	回転数(左/右)	使用台数	回転数(左/右)	使用台数	回転数(左/右)	使用台数	回転数(左/右)	使用台数	回転数(左/右)	
2/2	2/4	600	2/2	960	2/2	1160	2/3	32.0			3/6	1790	+43	-25	11.2
2/2	2/4	600	2/2	960	2/2	1160	2/3	31.0			3/6	1790	+48	-28	13.5
2/2	2/4	600	2/2	960	2/2	1160	2/3	31.5			3/6	1790	+46	-27	12.4
2/2	2/4	600	2/2	1100	2/2	1160	2/3				6/6				15.6
2/2	2/4	600	2/2	920	2/2	1160	2/3				6/6				11.4
2/2	2/4	600	2/2	850	2/2	1160	2/3				6/6				14.4
2/2	2/4	300			2/2	1170	2/3	30.0			2/6	820	+28	-26	10.1
2/2	2/4	300			2/2	1170	2/3	30.0			2/6	820	+30	-24	9.7
2/2	2/4	300			2/2	1170	2/3	31.0			2/6	820	+30	-25	9.5
2/2	2/4	300			2/2	1170	2/3	30.3			2/6	820	+29	-25	9.3
2/2	2/4	300			2/2	1160	2/3	30.0			2/6	820	+38	-20	11.1
2/2	2/4	300			2/2	1160	2/3	30.0			2/6	820	+29	-22	9.1
2/2	2/4	300			2/2	1170	2/3	30.0			2/6	820	+26	-28	10.6
2/2	2/4	300			2/2	1170	2/3	30.0			2/6	820	+30	-27	9.7
2/2	2/4	300			2/2	1165	2/3	30.0			2/6	820	+31	-24	10.1
2/2	2/4	600			2/2	1170	2/3	30.0			2/6	1740	+58	+7	9.1
2/2	2/4	600			2/2	1170	2/3	28.0			2/6	1745	+58	+6	15
2/2	2/4	600			2/2	1170	2/3	29.0			2/6	1743	+58	+7	12.1
2/2	2/4	600			2/2	1180	2/3	30.0			2/6	1760	+38	-23	12.6
2/2	2/4	600			2/2	1180	2/3	30.0			2/6	1760	+39	-24	12.6
2/2	2/4	600			2/2	1180	2/3	30.0			2/6	1760	+39	-24	12.6

公試中					出渠	艦底汚損程度	運轉記事
吃水	トリム	排水量	海水比重	日数			
前部	後部	平均					
八〇六	八二六	八二九	二七、六五六	一〇日	清	1. 主ロ補助蒸気缸: 高圧補助機一缸、両舷交連セリ。	
八〇三	八二〇	八二二	二七、四八五	一〇日	清	2. 注油ポンプ: 電動及手動両者ヲ共用セリ。	
七九五	八一九	八〇七	二七、三五五	一日	淨	3. 配管工事未了、爲 緩衝器、使用セズ、補助蒸気補助機ヲ供給セズ。	
七九五	八一九	八〇七	二七、三五五	一日	淨	4. 海水及給水中、塩分、含有量多シ、故ニ「アロー」セシメ、公試中送水装置ヲ使用セテ補給セリ。	
七九五	八一九	八〇七	二七、三五五	一日	淨	5. 減速全カ公試、移ル際、右舷機ニ油圧操縦ヲ手動操縦へ、切替ハ試験、行ヒソ、作動ハ確認セリ。	
七九五	八一九	八〇七	二七、三五五	一日	淨	6. 主機開放検査、結果右舷ア=中圧9-ピストンヲ、左舷ア=中圧9-ピストンヲ、破損セシメ、及ビ両舷低圧9-ピストンヲ、左舷ア=先端部ニ、フレキシブル管起リ、見セリ。	
七九五	八一九	八〇七	二七、三四一	一日	淨	7. 燃料消費量、12時及基準圧力公試ニシテ、特設小型タンクニ計測セリ。其、他公試ニシテ、各重油タンク、現在高圧計測シテ消費量ヲ算出ス。	
七九五	八一九	八〇七	二七、三三四	一日	淨	8. 表中記載、燃料消費量、主ロ補助送水計消費量セリ。	
七九五	八一九	八〇七	二七、三三四	一日	淨	9. 補助機、燃料消費量、噴霧器噴射圧力ヲ算出セリ。	
七九五	八一九	八〇七	二七、三三四	一日	淨	10. 燃料消費量、主ロ燃焼度及燃焼距離、欄中括弧ニ記入セリ。噴霧器噴射圧力ヲ算出セリ。	
七九五	八一九	八〇七	二七、三三四	一日	淨	11. 航路距離	

原本不明瞭

運 轉 記 事

(1) 燃料消費量 4.117.89 ㊦。

(2) 航行試験の施行に必要の燃料消費量、航行中、針測機、進力、機軸間、数値、採り、航路距離を算出せり。

(3) 蒸機連力の試中、航海に必要の補助燃料、外、海水装置一式、清水蒸気機一式、使用せり。其の補助燃料、何れも補助燃料を使用せり。

12. 平均係数、使用全量、平均値。

13. 使用ノズル、弁番号中 [] 内を記入せり。該弁部分を指示ス。

14. 蒸気温度、温度計挿入部、水銀を洗入し針測セシム。水銀清浄以上、蒸気温度、指示正確。

原本不明瞭

