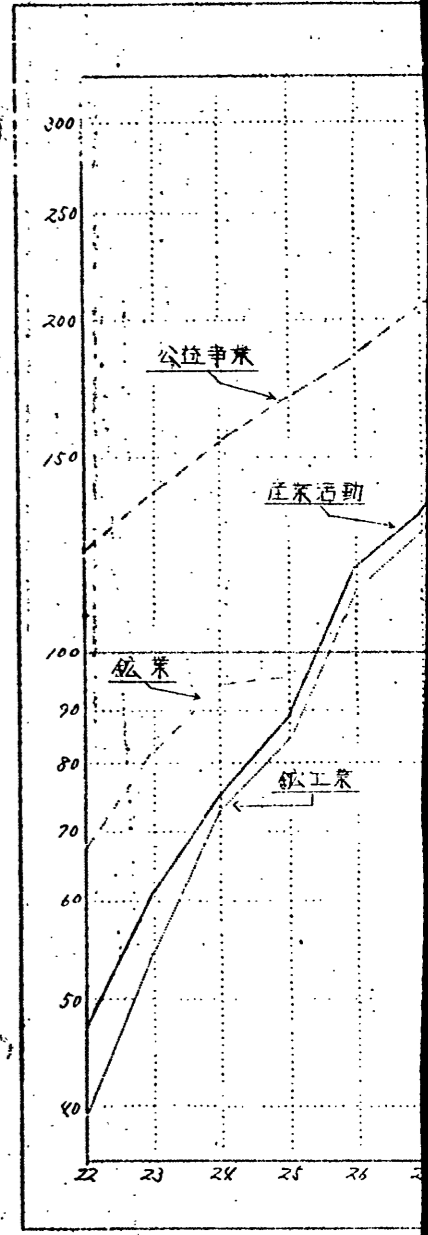


国立公文書館	
分類	返 赤
	3 A
配架番号	14
	70-8

1 : 25

日本経済統計月報資料系列第4号
 Japanese Economic Statistics Series No. 4
 8月の生産指数



日本経済統計月報資料系列第4号
 Japanese Economic Statistics Series No. 4

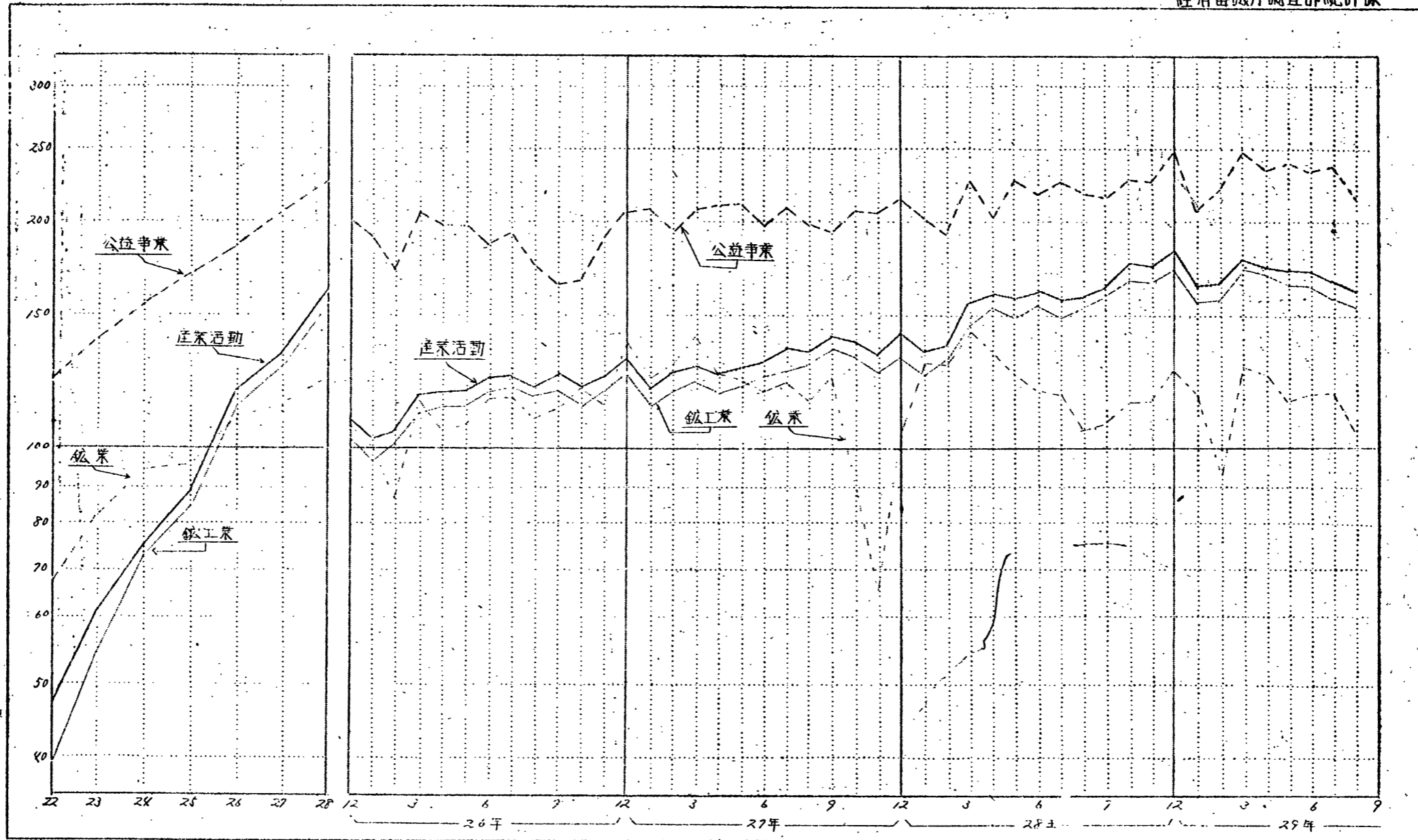
8月の生産指数

産業活動指数速報 No. 35

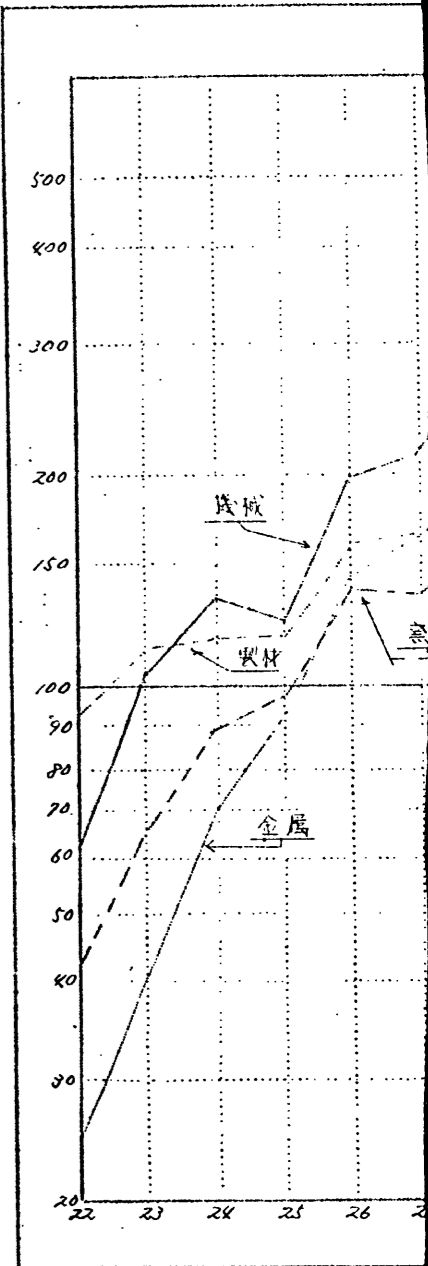
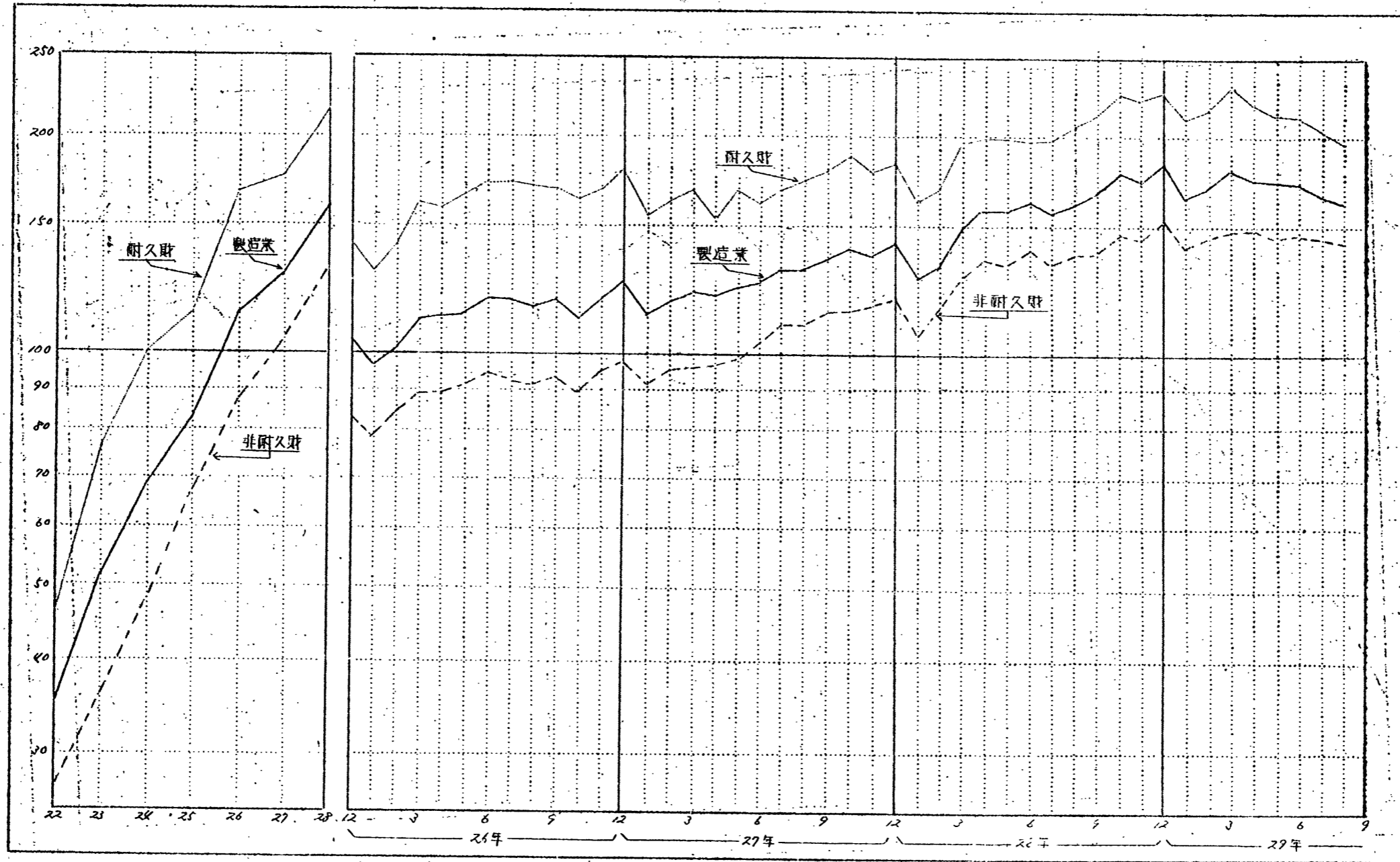
(昭和9-11年基準) 29. 9. 29

2 - MAY - 3
 Copy 1955

経済審議庁調査部統計課

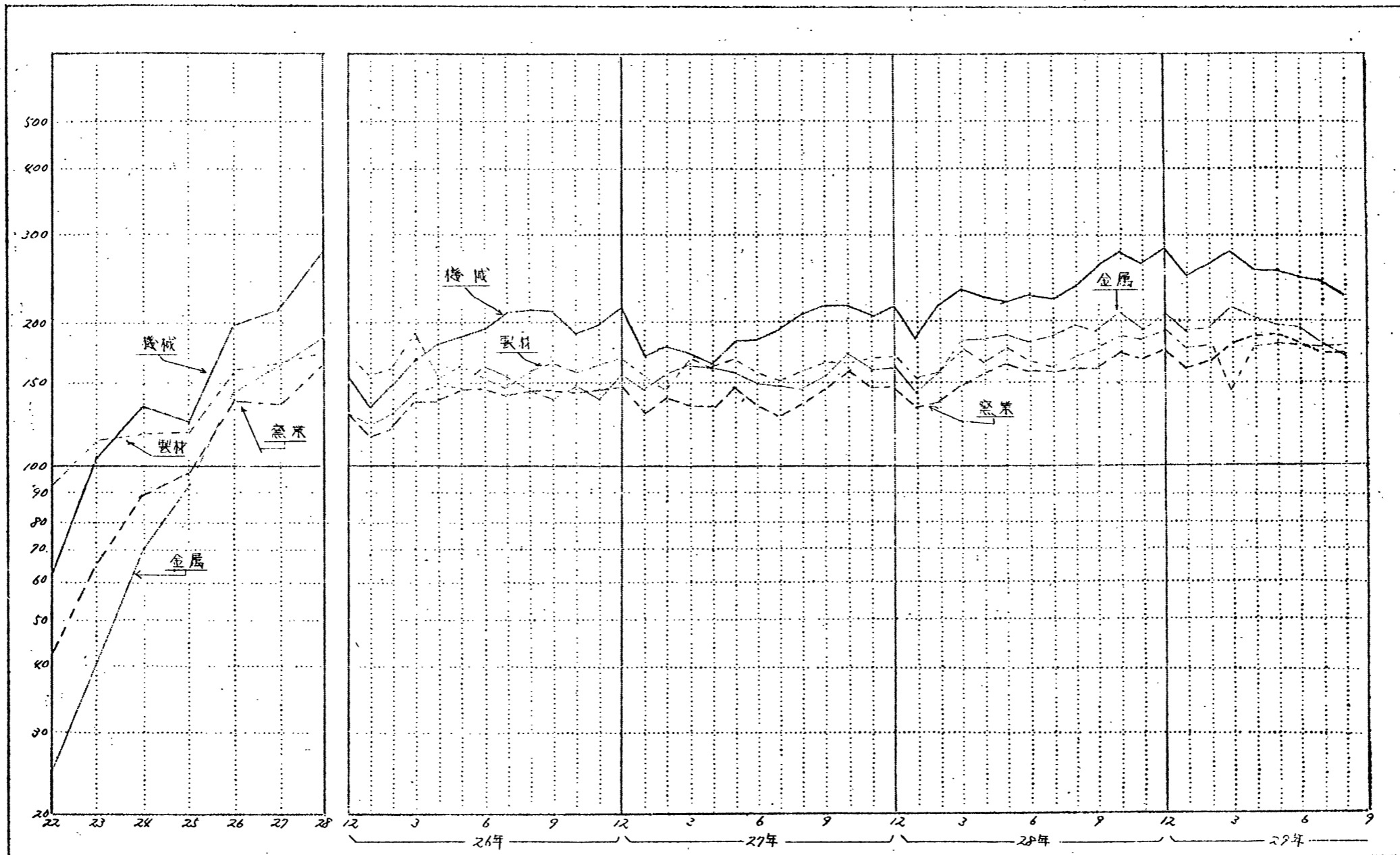
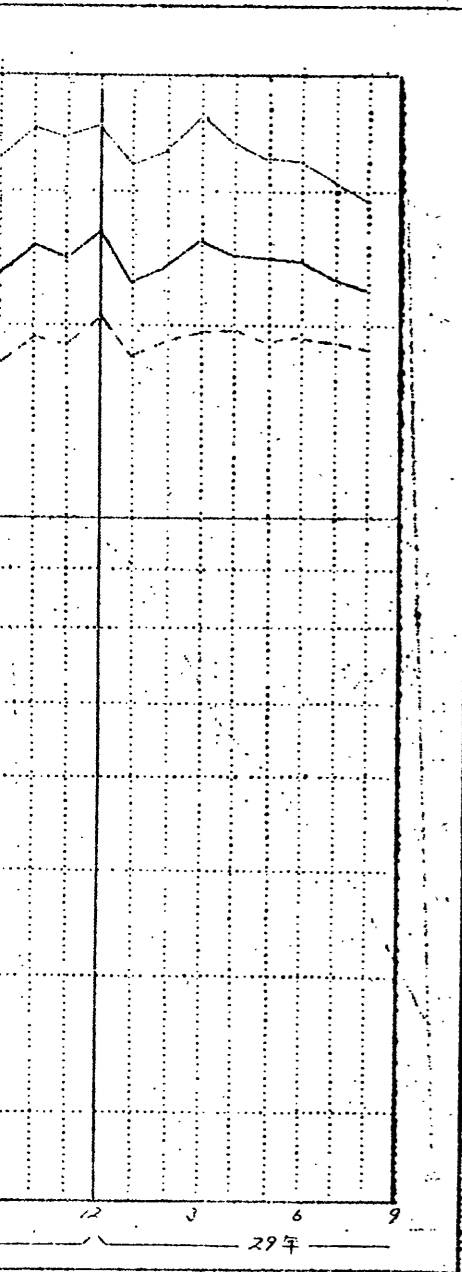


製造業 部門別生産指数 (其の一)

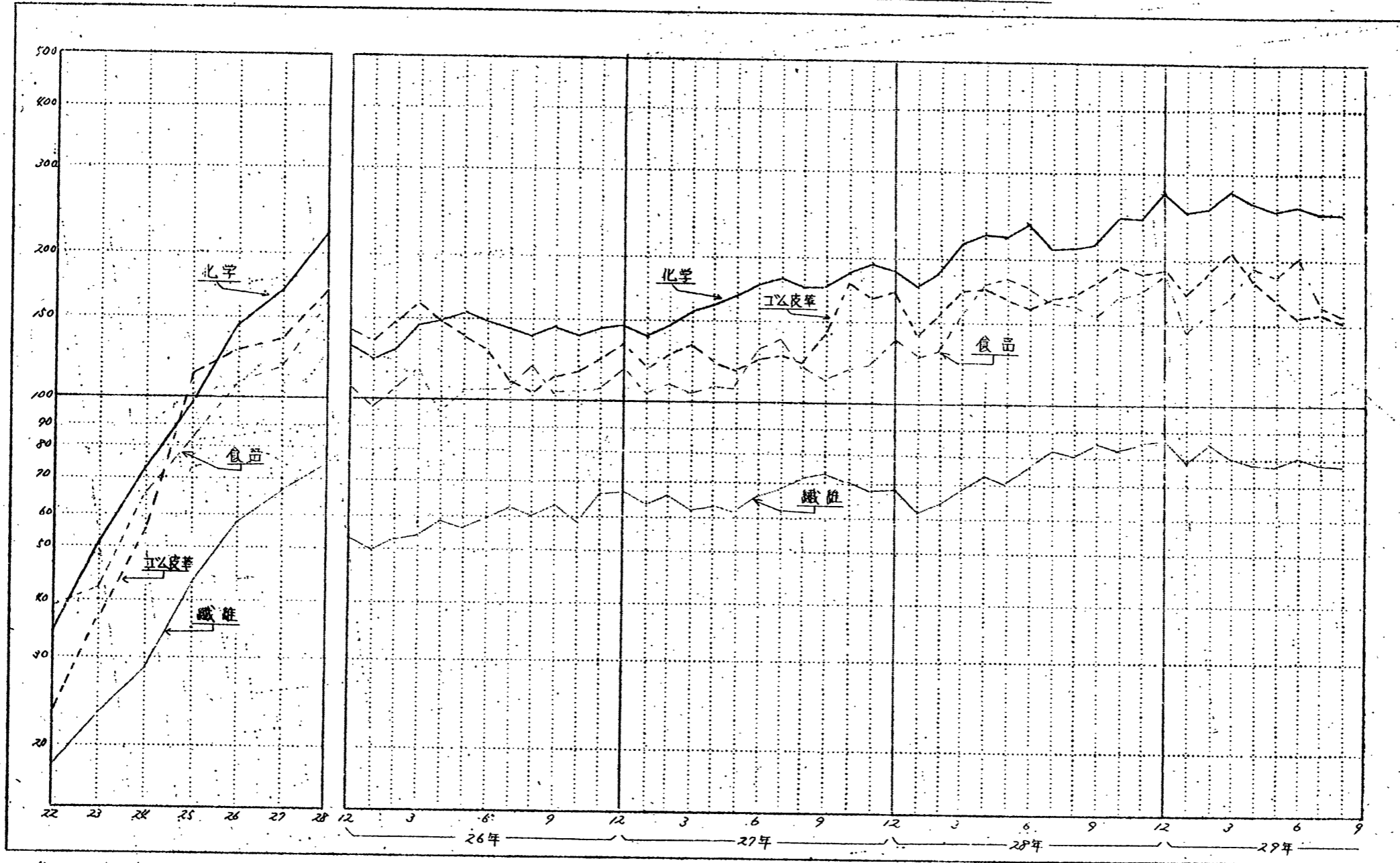


~2~

製造業 業種別生産指数 (其の二)



製造業業種別生産指数(其の三)



年月	生産	
	総合	公共事業
採用品目数	153	-
ウエイト	1000.0	42.95
昭和25年	88.0	168.1
26	119.4	184.7
27	131.8	201.2
28	161.2	220.7
28年 1月	150.1	208.1
2	135.7	190.5
3	153.8	226.1
4	157.6	214.7
5	157.0	222.9
6	158.3	219.5
7	156.1	225.8
8	157.4	217.2
9	162.4	217.5
10	172.4	227.8
11	170.8	227.3
12	177.6	251.3
29年 1	163.3	246.1
2	165.1	221.4
3	179.3	252.8
4	174.6	238.0
5	170.3	241.4
6	162.3	235.8
7	166.1	237.2
8	160.8	216.5
対前月比%	96.8	91.3

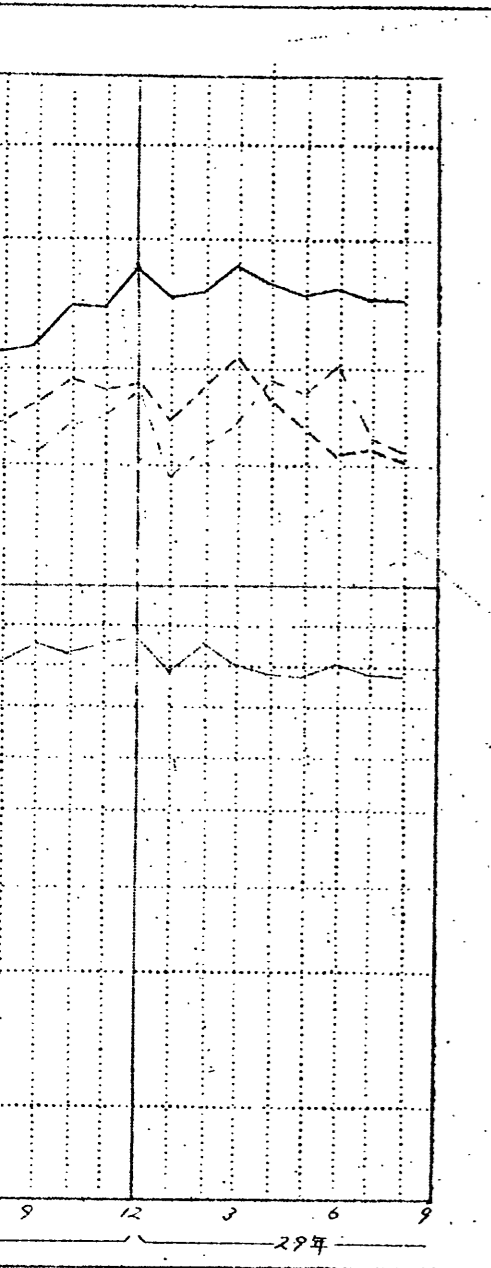
注 本表指数は訂正済

産業活動指数 (リンク指数)

(昭和9~11年=100)

年月	産業活動															
	総合	公益事業	鉱工業					食品	繊維	印刷製本	化学	ゴム皮革	製材木材品	窯業	金属	機械
			総合	鉱業	製造	耐久財	非耐久財									
採用品目数	153	2	151	10	141	69	72	12	12	1	37	10	2	7	18	42
ウエイト	1000.0	42.95	45.705	129.09	827.96	350.26	477.70	72.80	170.77	40.73	166.65	26.75	37.86	36.92	129.41	146.07
昭和25年	88.0	168.1	83.6	96.9	82.0	110.0	66.7	83.7	41.3	42.8	103.1	114.1	120.4	97.7	96.6	125.6
26	119.4	184.7	114.4	110.8	115.1	162.3	89.2	104.7	58.0	55.2	140.7	129.4	157.1	136.6	144.0	197.1
27	131.8	201.2	126.4	114.2	128.2	171.8	104.5	114.6	66.2	78.4	168.5	131.6	158.0	138.2	154.2	205.1
28	161.2	220.7	155.1	122.6	159.7	209.9	131.8	161.7	76.5	106.5	216.6	172.1	169.8	156.0	183.5	266.5
28年 1月	130.7	208.1	125.1	124.6	124.8	156.9	106.3	124.5	60.8	92.2	176.5	136.3	154.1	132.7	141.0	182.4
2	135.7	190.5	130.5	129.9	130.8	164.2	111.4	128.8	64.5	91.8	185.3	154.0	151.2	134.9	152.0	189.7
3	153.8	226.1	147.6	143.5	148.5	192.0	124.0	149.0	69.0	102.3	210.4	171.5	177.1	148.9	181.7	219.9
4	157.6	214.7	151.7	131.9	154.6	194.8	131.3	176.4	72.2	102.1	219.9	171.7	166.5	155.0	181.5	229.0
5	157.0	222.9	150.8	125.6	154.5	194.9	131.1	161.3	70.5	104.7	219.9	166.5	173.9	161.5	185.7	220.2
6	159.3	219.5	153.2	119.5	157.9	194.7	136.1	176.9	78.5	101.7	226.2	163.8	164.3	157.7	183.6	226.3
7	156.1	225.8	149.9	117.3	154.5	193.2	131.9	162.0	81.2	106.6	205.5	166.6	158.8	156.9	184.2	222.7
8	157.4	217.2	151.4	106.4	157.6	200.9	132.9	160.8	80.0	113.4	209.0	173.5	165.7	159.3	192.1	232.1
9	162.4	217.5	156.3	109.3	162.8	211.1	135.7	152.2	84.9	113.6	211.5	184.8	174.5	156.1	192.5	258.2
10	177.4	227.8	166.0	115.9	173.0	224.6	144.0	164.0	84.0	118.3	240.2	194.9	180.5	171.7	207.2	271.7
11	170.8	227.3	164.5	114.8	171.4	218.2	144.6	170.7	85.3	117.8	236.8	190.0	181.9	164.8	198.2	266.3
12	179.6	251.3	172.6	127.9	178.9	225.9	151.8	187.7	81.7	113.4	257.9	191.0	188.9	172.6	202.6	278.0
29年 1	163.3	240.6	156.8	119.4	162.1	207.0	136.5	145.7	77.9	100.8	246.6	166.7	174.5	158.3	190.4	248.9
2	165.1	221.4	158.9	91.6	168.1	213.0	142.3	154.2	82.6	102.1	251.7	188.9	176.5	165.1	194.3	258.0
3	179.3	252.8	172.4	122.4	174.5	232.5	148.3	163.0	79.8	111.4	272.9	205.8	△144.4	181.6	217.4	275.8
4	174.6	238.0	163.0	123.4	174.2	220.0	147.8	173.0	79.8	107.3	259.7	182.3	△172.3	187.7	200.6	258.9
5	170.8	241.4	164.1	116.3	170.7	215.5	144.4	173.4	77.7	111.8	255.3	164.6	△178.6	186.6	199.7	251.2
6	162.5	235.8	163.4	118.2	169.6	210.8	145.4	188.2	77.3	△92.4	257.4	154.8	△178.6	179.1	192.8	248.6
7	△166.1	237.2	△159.5	△119.3	△165.1	203.8	△142.2	△165.4	△78.2	△104.0	△257.6	△155.1	△178.6	△174.0	△184.0	△241.2
8	160.8	216.5	154.8	106.3	161.5	192.3	141.7	158.4	78.6	113.7	255.7	152.8	172.6	172.0	171.3	227.7
対前月比%	96.8	91.3	97.1	92.1	97.8	94.6	92.6	95.8	92.2	102.3	92.3	92.5	100.0	92.9	93.1	94.4

注 本表指数は訂正指数にして昭和25年基準指数にリンク係数を乗じて算出した。



	ウエイト	基準量 (25年月平均)	単位	生産実績		指数	
				29年7月	8月	29年7月	8月
産業活動指数	1,000.00					△ 188.7	182.7
公益事業	42.95					141.1	128.8
電力	35.64	3,260,259	1000KWH	4,394,198	3,971,439	134.8	121.8
ガス	7.31	91,556	1000 m ³	157,158	148,883	171.7	162.6
鉱工業	957.05					△ 190.8	185.2
鉄業	129.09					△ 123.1	108.7
金属鉱業	13.63					△ 170.2	163.1
金鉱	1.25	350,381	MT	△ 623.121	624,053	△ 177.8	178.1
銅鉱	8.24	3,286	"	△ 5,600	5,421	△ 170.4	165.0
亜鉛鉱	1.61	4,346	"	△ 9,336	8,024	△ 214.8	184.6
鉄鉱	1.12	62,810	"	△ 110,201	107,877	△ 160.2	156.8
精塩	1.23	11,590	"	△ 13,053	13,000	△ 112.6	112.2
石炭鉱業	106.27	3,204,935	"	△ 2,638,129	2,155,900	△ 113.5	98.5
石油及天然ガス	2.21	27,372	KL	△ 28,489	28,276	△ 107.7	103.8
非金属鉱業	6.98					△ 182.5	178.2
硫酸	2.04	160,729	MT	△ 221,863	228,204	△ 138.0	142.0
硫酸黄	1.98	7,719	"	△ 16,162	15,497	△ 208.4	200.8
石灰石	2.96	905,309	"	△ 1,764,581	1,700,000	△ 194.9	187.8
製糖業	827.96					△ 201.4	196.9
非耐久財	477.70					△ 213.2	212.5
食品工業	72.80					△ 197.6	189.2
食品	68.26					△ 200.2	191.9
煉粉乳	2.77	2,303	MT	2,900	2,000	125.8	130.8
バター	1.00	178	"	450	420	252.8	236.0
罐詰	13.50	7,852	"	18,700	18,700	238.2	238.2

味噌	182.7
醤油	128.8
小麦	121.8
砂糖	162.6
ビール	185.2
焼酎	108.7
清酒	163.1
合皮	177.8
皮革	178.1
烟草製造業	165.0
繊維工業	214.8
生糸	184.6
綿糸	156.8
絹糸	112.2
毛糸	112.6
麻糸	113.5
織物	98.5
繊維	107.7
繊維	107.7
繊維	182.5
繊維	178.2
繊維	142.0
繊維	208.4
繊維	200.8
繊維	194.9
繊維	187.8
繊維	201.4
繊維	196.9
繊維	213.2
繊維	212.5
繊維	197.6
繊維	189.2
繊維	197.6
繊維	189.2
繊維	200.2
繊維	191.9
繊維	125.8
繊維	130.8
印刷製本業	252.8
化学工業	236.0
紙及類似品製造業	238.2
紙及類似品製造業	238.2

指	数
29年7月	8月
138.7	132.7
141.1	128.8
134.3	121.8
171.7	162.6
190.8	185.2
123.1	108.7
170.2	163.1
177.8	178.1
170.4	165.0
214.8	184.6
160.2	156.8
112.6	112.2
113.5	98.5
107.7	103.3
182.5	178.2
138.0	142.0
209.4	200.8
194.9	187.8
201.4	196.9
213.2	212.5
197.6	189.2
200.2	191.9
125.9	130.3
252.8	236.0
232.2	222.2

	ウ イ ト	基 準 量 (25年月平均)	単 位	生 産 美 績		指 数	
				29年7月	8月	29年7月	8月
味噌	3.04	20.715	MT	20.300	32.000	146.3	154.5
醤油	14.63	64.320	"	60.000	65.000	93.3	101.1
小麦粉	8.73	141.510	"	△ 174.405	178.030	△ 123.2	125.8
砂糖	1.20	5.632	"	△ 35.741	77.799	△ 1,522.4	1,381.4
ビール	5.34	78.415	石	291.234	208.233	371.4	265.6
焼酎	6.79	26.315	"	△ 102.732	104.613	△ 135.0	136.2
清酒	8.30	37.313	"	0	0	0	0
合成酒	2.96	25.334	"	29.906	30.013	118.0	118.5
煙草製造業	4.54	6,062.832	Kg	9,554,057	8,987,645	157.6	148.2
繊維工業	170.77					△ 191.8	190.2
生糸	11.89	12.548	俵	△ 20.903	19.483	166.3	155.0
綿糸	58.35	23.706	1,000 lbs	△ 21,958	77.815	△ 187.2	177.7
絹糸	1.82	416	"	295	268	70.9	644
毛糸	12.24	5.966	"	12.466	12.966	209.0	217.3
麻糸	2.90	4.151	"	8.391	7.107	202.1	171.2
綿織物	32.24	128.499	1,000 Sqyds	△ 261,976	250,356	△ 203.9	194.8
スリ織物	7.28	17.468	"	△ 47,130	51,474	△ 269.8	294.7
絹織物	7.27	10.986	"	13,572	15,260	123.5	138.9
人絹織物	9.64	33.074	"	56,102	54,828	169.6	165.8
毛織物	16.53	6.582	"	11,721	12,624	178.1	191.8
麻織物	2.73	5.183	"	10,879	8,886	209.9	171.4
メリヤス生地	7.88	1,764	1,000 lbs	4,445	5,210	252.0	295.4
印刷製本業	40.73	62.610	"	△ 145,367	158,884	△ 232.2	253.8
化学工業	166.65					△ 249.8	248.0
紙及類似品製造業	32.04					△ 220.6	216.9

	ウエイト	基準量 (25年月平均)	単位	生産実績		指数	
				25年7月	8月	29年7月	8月
パルプ	3.67	61.408	英屯	125.476	130.180	△ 220.6	212.0
紙	28.37	160.014	1,000 lbs	353.024	348.200	△ 220.6	212.6
化学工業	124.80					△ 246.6	245.5
硫酸	18.72	130.830	MT	191.104	168.927	146.1	129.1
過燐酸石灰	4.08	117.331	"	135.669	166.948	115.6	142.8
石灰窒素	5.76	38.051	"	45.346	32.110	119.2	102.8
硫酸	1.37	270.681	"	390.572	391.375	144.3	144.6
塩酸	1.12	10.995	"	15.486	15.079	140.8	137.1
苛性ソーダ	4.27	16.230	"	34.298	34.687	211.3	213.7
ソーダ灰	2.05	13.781	"	26.660	24.278	193.5	176.2
カーバイド	1.29	38.948	"	62.046	33.524	172.3	86.1
塩	2.91	34.845	"	26.149	54.386	75.0	156.1
純ベンゼン	1.75	1.470	"	2.832	2.436	192.7	165.7
染料	7.74	751	"	1.028	1.116	136.9	148.6
酒	0.32	1.956	"	2.489	1.603	127.2	82.0
セルロイト生地	1.50	497	"	715	692	143.9	139.2
尿素樹脂	1.03	470	"	2.330	2.489	495.7	529.6
塩化ビニール	0.40	86	"	1.982	1.983	2,304.6	2,305.8
煤	5.91	1.570	"	2.024	2.213	128.9	141.0
人絹	21.75	8.602	1,000 lbs	15.925	15.834	185.1	184.1
スワ	8.37	12.473	"	36.581	36.095	292.3	292.4
落花生油	0.80	1.520	MT	0	0	0	0
椰子油	0.85	1.425	"	△ 1.066	1.060	△ 74.8	72.3
菜種油	0.83	1.44	"	△ 3.534	4.000	△ 548.8	621.1
豆麻仁油	0.81	447	"	840	1,100	187.9	246.1

~8~

大豆
石
脂
炭化
ケリセ
パニシ
スルファミ
ピタミ
アスピ
ラント
炭
石油
石
コー
ゴム及皮革工業
ゴム製
自動車
自動車
総工
地下
ゴム底
ゴム木
ゴム
皮革及皮革製
革

指	数
29年7月	8月
220.6	212.0
220.6	212.6
246.6	245.5
146.1	128.1
115.6	142.3
118.2	102.8
144.3	144.6
140.8	137.1
211.3	213.7
193.5	176.2
177.3	86.1
75.0	156.1
192.7	165.7
136.9	148.6
127.2	82.0
143.9	138.2
495.7	528.6
2,304.6	2,305.8
128.9	141.0
185.1	184.1
293.3	299.4
0	0
74.8	72.3
548.8	621.1
187.9	246.1

	ウエイト	基準量 (25年月平均)	単位	生産実績		指 数	
				29年7月	8月	29年7月	8月
大豆油	2.65	3,148	MT	△ 5,626	5,500	△ 178.7	174.7
石 炭	5.55	8,032	"	20,176	21,162	251.2	263.5
脂 肪 酸	0.72	4,041	"	2,045	3,932	50.6	97.3
硬 化 油	0.57	2,985	"	5,008	5,467	167.8	183.1
グリセリン	0.20	312	"	511	426	163.8	136.5
ペニシリン	5.86	6,246	億単位	△ 52,100	50,000	△ 834.1	800.5
スルファミン酸	3.52	16,365	Kg	△ 18,799	18,000	△ 114.9	110.0
ビタミンB1	7.17	260	"	△ 2,006	2,000	△ 771.5	768.2
アスピリン	0.26	10,898	"	△ 7,455	7,000	△ 68.4	64.2
サントニン	0.86	126	"	△ 377	400	△ 298.2	317.5
塗 料	3.74	6,401	MT	10,828	11,308	169.2	176.7
石油及石炭無効物	9.81					△ 385.9	380.6
石 油	8.51	129,958	KL	△ 546,124	529,876	△ 420.2	415.4
コークス	1.30	3,37,487	MT	544,100	517,643	161.2	152.8
ゴム及皮革工業	26.75					△ 135.9	133.9
ゴム製品製造業	21.65					△ 125.5	122.2
自動車タイヤ	5.30	178,529	本	△ 350,255	297,000	△ 196.2	166.4
自動車	3.67	2,925	1,000本	△ 2,034	1,874	△ 68.5	64.1
総ゴム靴	4.20	1,953	1,000足	△ 2,496	2,890	△ 127.8	148.0
地下足袋	2.84	2,463	"	△ 1,360	1,500	△ 55.2	60.8
ゴム底布靴	3.24	3,513	"	△ 3,778	3,940	△ 107.5	112.2
ゴムホース	0.81	123,221	Kg	△ 220,518	220,518	△ 178.0	178.0
ゴムベルト	1.59	217,399	"	△ 320,663	308,000	△ 147.5	141.7
皮革及皮革製品	5.10					△ 178.8	183.5
業	3.44	1,733	MT	△ 3,770	4,099	△ 215.2	236.5

	ウエイト	基準量 (25年月平均)	単位	生産実績		指数	
				29年7月	8月	29年7月	8月
車ベルト	0.69	734	1000呎	A 602	502	△ 82.0	68.4
車輪	1.37	217	1000足	△ 326	269	△ 150.2	124.0
耐又財	350.26					185.3	175.7
製材木製品	37.86					148.3	148.3
一般製材	35.46	3,498	1000石	4.677	4.677	133.7	133.7
合板	2.40	32,793	1000平方尺	△ 119,291	119,291	△ 363.8	363.8
窯業	36.92					△ 178.1	176.0
板ガラス	6.14	315,245	函	460,836	475,274	146.2	150.8
ガラス製品	6.04	19,047	MT	△ 34,238	30,000	△ 179.8	157.5
セメント	9.74	371,864	"	926,441	942,010	249.1	255.2
陶磁器	6.79	22,003	"	△ 28,322	29,451	△ 128.7	133.8
耐火煉瓦	3.04	47,310	"	△ 53,541	50,900	△ 113.2	107.6
磁石	0.75	418	"	△ 854	770	△ 204.3	184.9
コンクリート製品	4.42	30,402	"	△ 34,532	32,224	△ 179.4	171.8
金属工業	129.41					△ 190.5	177.3
第一次金属製造業	103.29					△ 181.8	167.9
鉄	9.82	186,076	MT	△ 384,759	368,605	△ 206.8	198.1
鋼塊	4.63	403,210	"	△ 591,517	569,014	△ 147.9	141.1
普通鋼	57.17	249,367	"	△ 419,753	391,795	△ 168.3	157.1
特殊鋼	8.49	6,676	"	△ 22,157	18,373	△ 331.9	275.2
電気鋼	7.39	7,062	"	9,542	8,512	135.1	120.5
電気船	1.15	1,335	"	△ 2,871	2,700	△ 214.9	202.1
亜鉛	2.66	4,084	"	△ 8,911	8,499	△ 218.2	208.1
アルミニウム	2.18	2,064	"	△ 4,997	4,900	△ 242.1	237.4
伸銅品	2.42	6,535	"	△ 9,034	8,800	△ 138.2	134.7

~10~

電線電纜
船管板
アルミ圧延品
金属製品製造業
玻璃器具
亜鉛鉄板
釘類
鋼索
炭素物
五ガロン缶
機械工業
一般機械
船用内燃機関
脱穀機
絞棒機
鋸山機械
建設機械
工作機械
工具類
紡績機
織機
木工機械
印刷機械
製紙機械
その他

指	数
7月	8月
82.0	68.4
150.2	124.0
185.3	175.7
148.3	148.3
132.7	102.7
363.8	263.8
178.1	176.0
146.2	150.8
179.8	157.5
249.1	255.2
128.7	102.8
113.2	107.6
204.3	184.9
172.4	171.8
190.5	177.3
181.8	167.9
206.8	190.1
147.9	141.1
168.3	157.1
381.9	275.2
135.1	120.5
214.9	202.1
218.2	208.1
242.1	237.4
132.2	134.7

	ウ イ ト	基 準 量 (25年月平均)	単 位	生 産 実 績		指 数	
				29年7月	8月	29年7月	8月
電 線 電 纜	2.26	4,995	MT	△ 5,896	5,600	△ 118.0	112.1
船 管 板	0.52	2,949	"	△ 2,761	2,400	△ 93.6	81.4
アルミ圧延品	1.63	2,556	"	3,292	3,360	△ 128.8	131.5
金属製品製造業	26.12					△ 225.0	214.7
珪 瑊 鉄 骨	2.97	1,989	MT	△ 2,065	2,050	△ 103.8	103.1
亜 鉛 鉄 板	1.03	26,376	"	△ 53,864	51,306	△ 204.2	194.5
釘 類	2.11	9,504	"	△ 11,211	11,200	△ 118.0	117.8
鋼 索	4.02	2,494	"	△ 3,455	3,100	△ 138.5	124.3
鉄 構 物	1.70	5,014	"	△ 17,984	17,000	△ 358.7	339.1
五ヶ口ン罐	2.29	956	"	△ 2,357	2,400	△ 246.5	251.0
機 械 工 業	146.07					△ 192.0	181.0
一般機械	55.98					△ 225.4	215.8
陸用内燃機関	6.90	24,057	HP	△ 144,898	138,000	△ 602.3	572.6
脱 穀 機	1.21	16,217	台	27,777	27,000	171.3	166.5
収 稻 機	1.28	5,429	"	5,896	5,700	108.6	105.0
鉸 山 機 械	2.03	337	MT	△ 408	400	△ 121.1	112.7
建 設 機 械	0.88	375	"	577	560	153.9	149.3
工 作 機 械	1.21	107	"	△ 311	300	△ 290.7	280.4
工 具 類	2.37	1,225	1,000箇	△ 1,367	1,200	△ 111.6	98.0
精 紡 機	7.62	196	台	295	300	150.5	153.1
織 機	5.12	4,019	"	△ 3,745	3,299	△ 93.2	82.1
木 工 機 械	1.77	483	"	△ 694	660	△ 142.7	136.6
印 刷 機 械	5.40	490	MT	△ 390	380	△ 79.6	77.6
製 紙 機 械	2.01	268	"	△ 408	400	△ 152.2	149.3
ホ ン 7°	4.10	112	"	△ 2,006	1,800	△ 281.7	252.8

	ウエイト	基準量 (25年月平均)	単位	生産実績		指数	
				29年7月	8月	29年7月	8月
運搬機械	3.15	1,474	MT	△ 3,317	3,200	△ 225.0	217.1
ミシン	5.13	42,765	台	117,020	115,000	273.6	268.9
冷凍機	2.01	486	MT	865	800	178.0	164.6
軸受	4.59	345		△ 309	800	△ 234.5	231.9
電機製造業	34.47					△ 211.7	206.2
発電機	1.85	16,720	KVA	△ 107,755	119,633	△ 644.5	715.5
電動機	6.26	100,432	HP	△ 161,915	165,000	161.2	164.3
変圧器	1.41	208,060	KVA	△ 792,531	750,000	△ 380.9	360.5
配電盤	2.69	1,563	台	△ 3,406	3,400	△ 217.9	217.5
電球	2.78	9,643	1000個	12,322	10,881	△ 127.8	112.8
ラジオ	1.98	23,681	台	△ 95,299	99,300	△ 402.4	418.3
真空管	2.80	874	1000個	1,742	1,900	199.3	217.4
電話機	2.57	32,723	台	△ 56,800	45,670	△ 173.6	139.6
自動交換機	2.56	9,549	"	25,837	21,000	270.6	219.9
積算電計	3.22	132,720	個	135,573	133,000	102.1	100.2
蓄電池	1.35	1,042	MT	924	910	88.7	87.3
乾電池	1.98	6,497	個	△ 5,515	6,000	△ 84.9	92.4
黒鉛電極	1.65	2,555	MT	△ 3,008	2,420	△ 117.7	94.7
輸送機械製造業	47.30					△ 131.5	114.6
自動車	12.94	1,669	台	3,091	2,687	185.2	161.0
オート三輪車	2.23	2,909	"	7,918	7,636	272.2	262.5
船舶	19.02	19,512	総トン	△ 87,535	54,819	△ 448.6	200.9
蒸気機関車	1.13	770	台	3	8	79.0	130.9
客車電車	1.64	70,65	"	103,65	124,95	146.7	176.9
貨車	3.27	462.4	"	427.0	508.9	92.3	110.1

~12~

自動車
精密機械製造業
双眼鏡
顕微鏡
カメラ
時計
カメラ

注 1. △印は前月発表
2. 当月分は速報で
3. 備産者所管物質

指 数	7 月	8 月
225.0	217.1	
273.6	268.9	
178.0	164.6	
234.5	231.9	
211.7	206.2	
644.5	715.5	
161.2	164.0	
380.9	360.5	
217.9	217.5	
127.8	112.8	
402.4	418.0	
198.0	217.4	
173.6	178.6	
270.6	218.9	
102.1	100.2	
88.7	87.3	
84.9	82.4	
117.7	94.7	
101.5	114.6	
185.2	161.0	
272.2	262.5	
448.6	280.8	
79.0	100.9	
146.7	176.8	
92.0	110.1	

	ウエイト	基準量 (25年月平均)	単 位	生 産 実 績		指 数	
				29年7月	8 月	29年7月	8 月
自 転 車	7.07	81760	台	△ 72,538	79,500	△ 88.7	97.2
精密機械製造業	8.12					△ 230.5	225.7
双 眼 鏡	1.56	17,393	個	△ 23,792	23,000	△ 136.8	132.2
顕 微 鏡	0.48	1,742	台	△ 2,484	2,400	△ 142.6	127.8
カ ン ラ	1.64	15,654	個	△ 76,437	76,600	△ 488.3	489.3
時 計	2.12	194,218	個	△ 472,095	468,478	△ 243.1	241.2
ガスケット	1.82	23,623	個	△ 18,909	16,500	△ 84.1	62.7

- 注 1. △印は前月発表数値の訂正である。
2. 当月分は速報であるから、後日訂正されることがある。
3. 通産省所管物質については、通産統計速報より（当月分には一部推定を含む）

Orientalia

参考資料

重要物資の基準時(9~11年平均)を100とした指数

品目	指数(9~11=100)		品目	指数(9~11=100)		品目	指数(9~11=100)	
	29年7月	8月		29年7月	8月		29年7月	8月
電 気	232.7	214.8	パ ー ル	429.5	412.7	煙 草	188.7	177.9
ガ ラス	223.7	202.7	紙	201.4	198.7	板 ガ ラ ス	160.7	165.7
銅	106.4	102.0	硫 酸	346.7	306.5	ガ ラ ス 製 品	90.0	78.8
亜 鉛	356.2	306.1	退 燒 酸 石 灰	125.4	154.0	セ ム ン ト	215.0	220.5
石 炭	113.4	98.4	石 灰 壙 養	242.8	202.4	陶 磁 器	194.0	202.1
屎 油	103.4	99.3	硫 酸	192.6	199.0	耐 火 煉 瓦	162.1	155.1
硫 黄	116.7	111.9	塩 酸	247.0	240.8	製 材	165.6	165.6
硫 化 鉄	191.1	196.5	ソ ー ダ 灰	210.2	182.2	合 板	314.6	314.6
銑 鉄	245.5	235.2	苛 性 ソ ー ダ	162.2	162.5	織 機	106.5	93.8
鋼 塊	156.0	148.8	カ ー バ イ ト	282.1	189.9	黒 鉛 電 極	112.8	90.8
電 気 銅	159.1	141.9	塩	52.3	102.8	電 球	132.6	112.1
電 気 鋳	442.4	416.0	塗 料	66.8	72.3	電 話 機	475.7	382.5
亜 鉛	304.3	290.3	塗 料	195.3	204.0	自 動 車 シ ャ シ ー	741.2	644.5
了 々 ニ ム ー ム	2,261.1	2,212.2	爆 薬	77.3	84.4	客 車	162.4	204.3
生 米	36.9	34.4	人 絹 糸	82.4	87.0	貨 車	102.5	123.3
綿 糸	62.3	65.8	ス ー ツ	2,051.7	2,024.4	自 転 車	32.1	106.5
毛 糸	111.2	115.6	石 油	146.2	152.4	時 計	172.0	175.6
精 織 物	80.8	72.3	石 油	452.1	452.8			
入 7 織 物	1,252.1	1,322.0	コ ー ツ	202.5	192.0			
精 織 物	42.8	42.1	小 炭 粉	232.2	232.1			
人 絹 織 物	92.5	91.3	皮 酒	351.0	251.0			
毛 織 物	44.7	42.1	清 酒	0.0	0.0			

注: 逐次品目を検討して増補の予定

指数 (9~11=100)	
29年7月	8月
188.7	177.9
160.7	165.7
90.0	78.8
215.3	220.5
194.3	202.1
163.1	155.1
165.6	165.6
314.6	314.6
106.5	93.8
112.8	90.8
132.6	117.1
475.7	382.5
741.2	644.5
1684	204.3
103.5	123.3
97.1	106.5
177.0	175.6

