

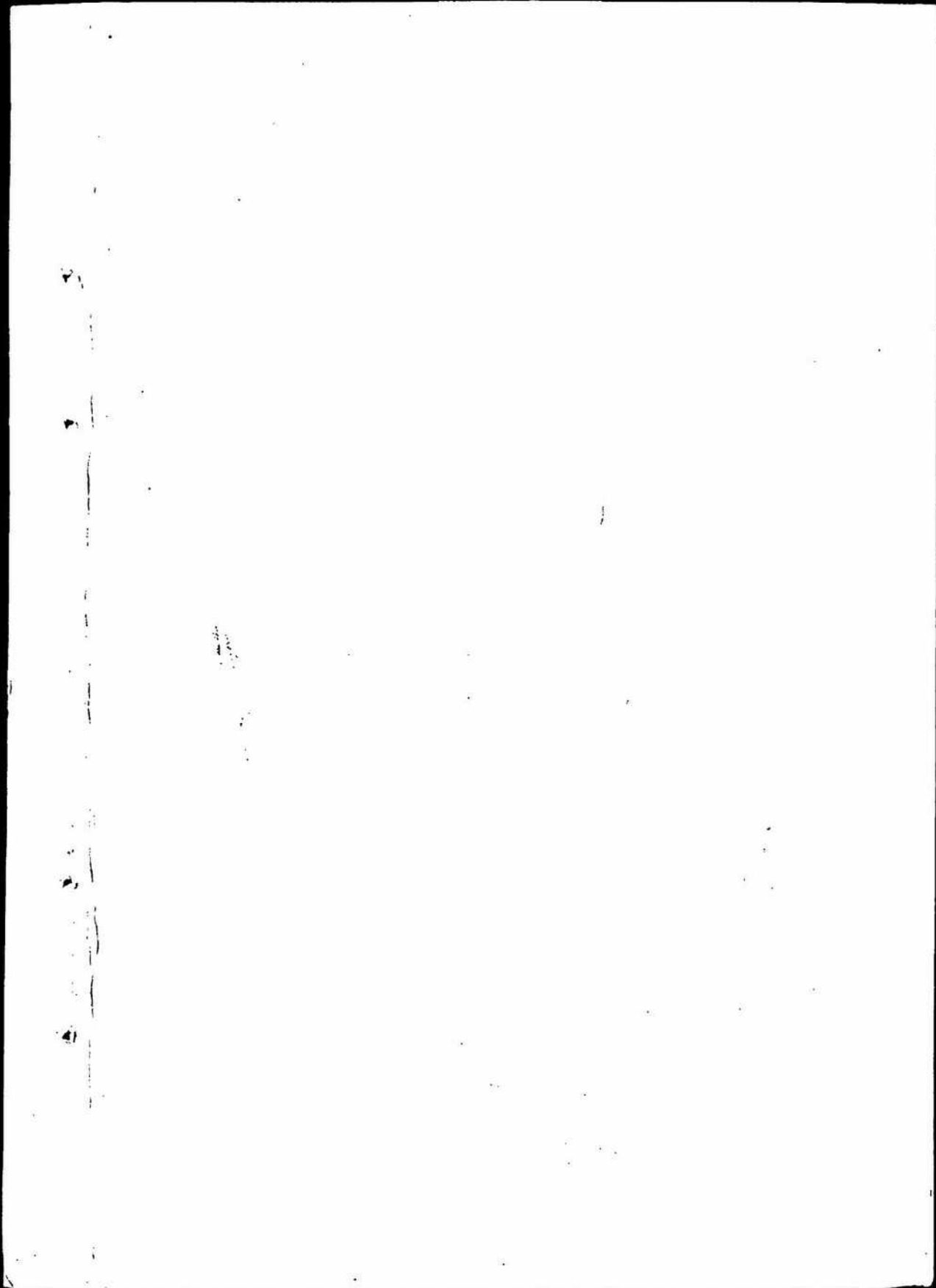
願
届
書
類
綴

377550

北
部
各
監
督
課
印
刷
場

国立公文書館	
分類	返 (古)
配架番号	3 A
	15
	56-20





久留米監督班

春日

裏面白紙

13 村

註：家系記載上注意ヲ願フ本公於天久記入台ト

15.11.22

家	父	分	族	名	生年月日	可戸	同居	扶養	家族	職
河村	河村	河村	河村	河村	河村	河村	河村	河村	河村	河村
河村	河村	河村	河村	河村	河村	河村	河村	河村	河村	河村
河村	河村	河村	河村	河村	河村	河村	河村	河村	河村	河村
河村	河村	河村	河村	河村	河村	河村	河村	河村	河村	河村

昭和十五年十一月五日
別表八
番号一七
名氏河村新
印捺

家 族 申 告 票

他(其)	妹	弟	兄	供
河村	河村	河村	河村	河村
河村	河村	河村	河村	河村
河村	河村	河村	河村	河村
河村	河村	河村	河村	河村

記載上之注意

本調査票ハ令般制定セラル陸軍臨時家族可當支給規則及其他諸種資料トシテ(中略)本人ヨリ確實ナル申告ヲナサザルモ之付上座爲出又ハ出延延等ヨリ不當ニ申告支給ヲ受多ル者アルトキハ既ニ支給受多ル手當ヲ返納セシメ且爾後ノ手當支給ヲ停止スルトアリヲ以テ確實ニ調査シテ記載要領ニ依リ届出スル(註)該籍謄本トシテ照シ誤認脱漏ノ様注意スル

左

1. 父母中養父又ハ場合ニ養父ニ繼父ハ場合ニ養母ニ繼母等ノ如ク一方ヲ抹消スルコト
2. 同居ノ姓名ヲ記シ親屬(天又ハ地)ノ内縁關係者ハ入籍前ル限リ本姓ヲ記スルコト
3. 生年月日欄ハ昭和ハ五、一六、如シ記シ年令欄ニ記入セザルコト
4. 家族中同居ノ籍内ニ在ル者ハ同一ノ籍者ニ欄ニ印ヲ附シ同一ノ籍ニ在ル者ハ父母子孫兄弟姉妹等ハ血族者欄ニ印ヲ附スルコト
5. 家族中現在同居シ在ル者ハ同居欄ニ印ヲ附シ否キナルモハ七区ノ欄ニ印ヲ附スルコト又ハ扶養者欄ニ印ヲ付シ本令依リ生計ヲ維持スルモノニテ該當者ハスル欄ニ印ヲ付スル者ハ七区ノ欄ニ印ヲ付スルコト
6. 家族月収欄ハ資産管理簿俸給産備關係恩給年金等ニ依リ得ル月額ヲ六七区ノ如ク記スルコト
7. 職業欄ハ勤勞先ノ如ク記シ例ハ小倉陸軍造幣廠第二製造所等ヲ云場ノ如ク記スルコト又ハ不勤勞者ハ廢疾者ノ場合ハ同居欄ハ其旨記入シ醫書併記スルコト
8. 備考欄ハ家族中死立出生離籍月収天等ノ勤勞先等ノ付シ且勤勞先等ノ場合ニ併記スルコト

備考

家族中死立出生離籍月収天等ノ勤勞先等ノ付シ且勤勞先等ノ場合ニ併記スルコト

佐藤

注：裏面記載上注意ヲ熟讀シ本人ニ於テ必ス記入ニト

家 族		父		子		孫		兄弟		他	
氏 名	生年月日	年令	同居	扶養	家族	職業	氏 名	生年月日	年令	同居	扶養
佐藤文一	昭和三年五月	〇	〇	〇	〇	北條早苗 高等女学校同級生	佐藤文一	昭和三年五月	〇	〇	〇
佐藤多吉	明治三九年二月	〇	〇	〇	〇	佐藤多吉 高等女学校同級生	佐藤多吉	明治三九年二月	〇	〇	〇
岡本ハツ子	天正三二、一〇	〇	〇	〇	〇	江南早苗 高等女学校同級生	岡本ハツ子	天正三二、一〇	〇	〇	〇
佐藤寛三	大正三、一、二	〇	〇	〇	〇	佐藤寛三 高等女学校同級生	佐藤寛三	大正三、一、二	〇	〇	〇
佐藤幸子	昭和四、五、五	〇	〇	〇	〇	佐藤幸子 高等女学校同級生	佐藤幸子	昭和四、五、五	〇	〇	〇
佐藤健留	昭和六、七、四	〇	〇	〇	〇	佐藤健留 高等女学校同級生	佐藤健留	昭和六、七、四	〇	〇	〇
佐藤隆雄	昭和九、五、五	〇	〇	〇	〇	佐藤隆雄 高等女学校同級生	佐藤隆雄	昭和九、五、五	〇	〇	〇
佐藤竹次郎	昭和九、五、五	〇	〇	〇	〇	佐藤竹次郎 高等女学校同級生	佐藤竹次郎	昭和九、五、五	〇	〇	〇

昭和十五年十一月三日調へ

別 四

五頁 三七

氏名 佐藤 文一

印

15.11.25

めくれず

記載上ノ注意

本調査票ハ一般制定セラレタル陸軍臨時家族遺言支給規則及其他諸種遺言料ト云々ニ依リテ
本人ノ確信有キル由ニ告テサシハルモ付テ居ル所ノ居ル又ハ居ル所ニ在リテ不當ニ遺言ノ支給ヲ
受ケタル者ナルトキハ既ニ支給受ケタル者當ニ返納セシメ且爾後ノ遺言ノ支給ヲ停止スルコトアリ
又以テ確信有キル調査ノ上ニ記載記載要領ニ依リ居ル所ハシ(註)戸籍簿本ト心ニ對照シ誤認脱漏ナ
キ様注意ス

記

1. 父母中遺言料ノ場合ニ養子継父母ノ場合ハ「養子継父母」等ノ如ク之ヲ「株主」トスルコト
2. 遺言料ノ記載ニ「親屬」ト云テ夫又妻ニシテ内縁關係者ハ入籍者ト限リ本姓ヲ記スルコト
子供ハ氏名上欄ニ長男ニ女等ト記シ兄弟姉妹ト欄及「其他」欄モ以上ニ準ス
3. 生年月日欄ハ「昭和」ハ「五」ニ「六」ト記シ年令欄ニ記入セサルコト
4. 家族中向ハ「親屬」ニ在ル者ハ「同姓」ト記シ「異姓」ト記シ「欄」ノ印ヲ附シ同姓ハ「同」ハ「異」ト記シ在ルモ各々ノ父母子孫
兄弟姉妹等ハ「血族」ト記シ「欄」ノ印ヲ附スルコト
5. 家族中現在同居シ在ル者ハ「同居」ト記シ「欄」ノ印ヲ附シ不在ナルモハ「不在」ト記シ「欄」ノ印ヲ
附スルコト又「扶養」欄ニ主トシ本人ノ收入ニ依リ生計ヲ維持スルモノニシテ該遺言者「ス」ト欄
ニ「印」ヲ付スル者ハ「セ」ト欄ニ「印」ヲ付スルコト
6. 家族中「收」欄ニ「省」産「業」業「俸」給「産」備關係「因」給「金」金等ニ依リ得ル月額ヲ
六七月ノ如ク記スルコト
7. 職「業」勤「務」先「一」ト「欄」ニ「明」瞭「副」ハ「小」倉「陸」軍「造」造「等」等「一」製「造」所「業」業「三」場「合」等
如ク記シ「業」外「下」ノ「業」業「不」具「廢」疾「者」ハ「場」合「同」欄「ハ」其「他」皆「記」入「シ」附「件」ノ「診」斷
書「又」ハ「証」明「書」料ヲ提出スルコト

備考

家族中死亡シ去ル者離籍月收(不仕)勤務先等(付)遺言料ノ場合ニ遺言料ノ
適用ノ用紙ニ記載シ居ル所本申書ニ訂正スルコト

V21

大島氏

大島氏		大島氏		大島氏		大島氏		大島氏	
氏名	生年月日	年齢	職業	氏名	生年月日	年齢	職業	氏名	生年月日
大島正治	大正三、五	〇	〇	大島正治	大正三、五	〇	〇	大島正治	大正三、五
大島正秀	大正八、三、四	〇	〇	大島正秀	大正八、三、四	〇	〇	大島正秀	大正八、三、四
大島又天	大正十、三、三	〇	〇	大島又天	大正十、三、三	〇	〇	大島又天	大正十、三、三
大島道子	大正十、三、九	〇	〇	大島道子	大正十、三、九	〇	〇	大島道子	大正十、三、九
大島孝子	昭和三、八、九	〇	〇	大島孝子	昭和三、八、九	〇	〇	大島孝子	昭和三、八、九
東	大正九、三、五	〇	〇	東	大正九、三、五	〇	〇	東	大正九、三、五
内田良子	大正八、〇、四	〇	〇	内田良子	大正八、〇、四	〇	〇	内田良子	大正八、〇、四

昭和十五年十一月十日
大島氏
九一
大島氏

昭和十五年十一月二十日

記載上の注意

本調査票ハ一般判定セラルル陸軍臨時家族手当支給規則及其他諸種ノ資料トシテ之ニ申告ニシテ
本人ヨリ確實ナル申告ヲナサザルモノニ付上座付ノ届出又ハ届出ノ遅延等ニ因リ不當ニ手当ノ支給ヲ
受ケタル者アルトキハ既ニ支給シタル手當ヲ返納セシメ且爾後ノ下當ノ支給ヲ停止スルコトアリ
ヲ以テ確實員ニ調査ノ一ト記記載要領ニ依リ届出スルハシ(註)戸籍謄本トハ其ノ計照ニ誤認脱漏
ノ様注意スルコト

1. 父母中遺棄又ハ死亡シタル場合ハ「遺棄」又ハ「死亡」ノ場合ハ「遺棄」等ノ如ク戸籍簿ニ記載スルコト
2. 氏名横姓多ク記シ難者又ハ妻ニシテ内縁関係等ニ限リ本姓ヲ「横」ト
子供ハ氏名上横ニ長男ニ女等ト記シ「兄弟姉妹」横及其他「横」以上ニ準ス
3. 生年月日「横」昭和ハ「五」一六」如ク記シ年令「横」記入セザルコト
4. 家族中同戸籍者ニ在ル者ハ「同」戸籍者」横」○印ヲ附シ同「戸籍」ニ在サルモ亦「父」又ハ「母」
兄弟姉妹等ハ「血族者」横」○印ヲ附スルコト
5. 家族中現在同居シ在ル者ハ「同居」横」○印ヲ附シ否ラサルモハ「セ」区ノ横」○印ヲ
附スト又「扶養」横」主トシ本ノ收入ニ依リ生計ヲ維持スルモノニシテ該遺棄者「ス」横
ニ○印ヲ付スル者「セ」横」○印ヲ付スルコト
6. 家族自收「横」省主座」等々俸給「産」關係「恩給」年金等ニ依リ得ル月額ヲ
「六」月」如ク記スルコト
7. 職業「勤務先」横」ハ「明瞭」例ハ「小倉陸軍造幣廠」等製造所等ニ在ルモノ
如ク記スルコト「遺棄」家族中不具「廢疾者」ル場合ハ「同」横」○印ヲ付シ「診」
書又ハ「証明」資料ヲ提出スルコト
8. 家族中死亡シ生離籍月收(夫ノモ)勤務先等ニ付キ異動ヲ生シタル場合ハ「産」簿
適用ノ用紙ニ記載シ「届出」本甲書面訂正ヲ乞フ

備考

佐

註：家系部に注意し、該籍に本人に於て必ず記入すべし

家		族		白		告		宗	
父	母	養父	養母	養子	養女	兄弟	姉妹	其他	其他
姓名	姓名	姓名	姓名	姓名	姓名	姓名	姓名	姓名	姓名
佐藤 千太郎						佐藤 照	佐藤 次	佐藤 寛	佐藤 治
明治三〇年						明治三五年	明治三八年	明治三九年	明治三九年
〇	〇	〇	〇	〇	〇	〇	〇	〇	〇
〇	〇	〇	〇	〇	〇	〇	〇	〇	〇
〇	〇	〇	〇	〇	〇	〇	〇	〇	〇
農業(自作)						大阪府岸和田泉州織物株式會社検査係	大阪府岸和田泉州織物株式會社検査係	大阪府岸和田泉州織物株式會社検査係	大阪府岸和田泉州織物株式會社検査係

昭和十五年十一月十日

別 8

108

佐藤 石雄

120

めくれず

記載上の注意

本調査票は一般判定セラル陸軍維持家族手当支給規則及其他諸種資料に於て中告ニテ
本人ヨリ確實ナル中告ヲナサザルモニ付本處係属又ハ届出ノ遅延等ニ因リ不當ニ手當ノ支給ヲ
受タル者アルトキハ既ニ支給ヲ受タル手當ヲ返納セシメ且爾後ノ手當ノ支給ヲ停止スルコトアリ
ヲ以テ確實員ニ調査ノ上左記記載要領ニ依リ届出スルシ(註戸籍簿本ト心ニ對照シ誤認脱漏等
ノ様注意スル)

左記

- 1. 父中義及父の場合「養育」継父の場合「継父」等如ク一方ヲ抹消スルコト
- 2. 氏名欄「姓名」ヲ記シ「親屬」欄又ハ「養育」欄ニテ之ヲ記シ「継父」者ハ入籍前ノ姓ヲ記スルコト
- 3. 生年月日欄「昭和」ハ「五・一六」如ク記シ「年令」欄「昭和」ヲ記入セザルコト
- 4. 家族中同一戸籍内ニ在ル者「同一戸籍者」欄「印」ヲ附シ同一戸籍内ニ在サル者「異戸籍」ノ父母子供
兄弟姉妹等ハ「血族者」欄「印」ヲ附スルコト
- 5. 家族中現在同居シ在ル者ハ「同居者」欄「印」ヲ附シ「否」ナル者ハ「セ」区ノ欄「印」ヲ
附スルコト又「扶養者」欄「主」トシ本入收入ノ源ヲ生計ヲ維持スルモノニテ「該當者」スル欄
ニ「印」ヲ添テ「否」者「セ」区ノ欄「印」ヲ附スルコト
- 6. 家族自收「欄」ハ資産「管理」係「俸給」産「關係」因「給」等々ニ依リ得ル月額ヲ
六七円以上如ク記スルコト
- 7. 「職業」欄「勤勞先」……「欄」ハ「明瞭」例ハ「小倉陸軍造幣廠第一製幣所第三工場」等
如ク記入スルコト又「家族中不具癡疾者」凡場合「同欄」ハ「其」旨記入シ「醫」師ノ「診断」
書又ハ「証明資料」ヲ根拠スルコト

備考

家族中死亡出生離籍月収(大ナル多)勤勞先等ニ付手當ノ生計ナル場合係属濃厚ナル
通産ノ用紙記載ニテ爲出スル本中告西ノ訂正ヲ乞フベシ

他江其 其外祖	其外祖	兄弟	兄弟	兄弟	兄弟	兄弟	兄弟	兄弟	兄弟	兄弟	兄弟	兄弟	兄弟	兄弟	兄弟	兄弟	兄弟	兄弟	兄弟	兄弟	兄弟	兄弟	

註
表
裏
圖
形
狀
下
等
也
凡
欲
辨
別
本
人
於
其
他
人
記
入
下

高島次郎



課 2

裏面白紙

家 族 状 況										
本人ノ 続柄	家 族	家 族 氏 名	生 年 月 日	年 令	血 族 關 係	同 一 戶 籍	同 居	扶 養	家 族 ノ 職 業	家 族 ノ 月 均 收 入
		阪本眞子	大正十一年八月一日		有	有	有	有	職工	九十五圓
		阪本芳夫	明治四十九年九月十日		有	有	有	有	職工	九十五圓
		阪本正一	大正十一年十一月一日		有	有	有	有	職工	九十五圓
		阪本正二	大正十一年十一月一日		有	有	有	有	職工	九十五圓
		阪本正三	大正十一年十一月一日		有	有	有	有	職工	九十五圓
		阪本正四	大正十一年十一月一日		有	有	有	有	職工	九十五圓
		阪本正五	大正十一年十一月一日		有	有	有	有	職工	九十五圓
		阪本正六	大正十一年十一月一日		有	有	有	有	職工	九十五圓
		阪本正七	大正十一年十一月一日		有	有	有	有	職工	九十五圓
		阪本正八	大正十一年十一月一日		有	有	有	有	職工	九十五圓
		阪本正九	大正十一年十一月一日		有	有	有	有	職工	九十五圓
		阪本正十	大正十一年十一月一日		有	有	有	有	職工	九十五圓

注意
一、「年令欄」ニハ記入セザルコト
二、「家族ノ月均収入」ハ資産、營業、俸給、雇傭關係、恩給、年金等ニ依リ得ル月額ヲ「六七四」ノ如ク記スコト
三、「家族中ノ死亡、出生」ハ籍籍、月均収入（大ナルモノ）勤務先等ニ付キ異動ヲ生シタル場合ハ「一」ヲ付シテ之ヲ示シ
本表ノ訂正ヲ乞フベシ

昭昭和和
年年年
月月月
日訂訂訂
正正正
別班
番工
號員
207
印名氏
阪本眞子



注：本表由... (vertical text on the right side of the table)

家 族		父		子		兄		弟		妹		他 (其他)	
阿部	氏	阿部	阿部	阿部	阿部	阿部	阿部	阿部	阿部	阿部	阿部	阿部	阿部
...

昭和十五年十一月十九日

阿部

...

...

...

阿部

...

昭和十五年十一月二十日

記載上注意

本調査票ハ一般判定セラル陸軍臨時家族手当支給規則及其他諸種法律ノ下ニ依リテ
本人ヨリ確立員トシテ申告ナシタルモ付産債届出又ハ届出遅延等ニ因リ不當ニ手當支給ヲ
受タル者アルトモハ既ニ支給受タル手當返納セシメ且爾後手當支給ヲ停止スルコトアリ
ヲ以テ確立員ニ調査シテ左記記載要領ニ依リ届出スルハ註記簿騰本トシテ對照ヲ誤認脱漏
ノ様注意スルコト

左記

- 1. 父中養父が場合「養父」継父の場合「養父」等ノ如ク一方ヲ抹消スルコト
- 2. 氏名欄 姓名ヲ記シ親屬者又ハ遺棄シテ内縁關係者ハ入籍アル限リ本姓ヲ記スルコト
子供ハ氏名上欄ニ長男ニ次等ト記シ兄弟姉妹欄及ヒ其他欄ニ以上準ス
- 3. 生年月日欄ハ昭和ハ五、一六、如記シ年令欄ニ記入セザルコト
- 4. 家族中同居ノ籍内ニ在ル者ハ同一ノ籍者ニ欄ノ印ヲ附シ同一ノ籍ニ在ル者ハノ父母子供
兄弟姉妹等ハ血族者欄ニ印ヲ附スルコト
- 5. 家族中現在同居シ在ル者ハ同居欄ニ印ヲ附シ不在者ハ別居欄ニ印ヲ
附シ又扶養者欄ニ主トシ本ノ收入ニ依リ生計ヲ維持スルモノニテ該當者ハ印ヲ欄
ニ印ヲ付スルコト
- 6. 家族中自收欄ニハ資産等ニ係給産關係因給年金等ニ依リ得ル者ヲ
大凡ソ如何ノ記スルコト
- 7. 職業欄 勤勞者ハ「勤勞」欄ニハ明瞭ニ例ハ小倉陸軍造幣廠等ニ製造所等ニ在ル者
如何ノ記入スルコト 又家族中不具廢疾者アル場合ハ同欄ニ其旨部令醫師ノ診断
書ハ註明資料ヲ提出スルコト

備考

家族中不具廢疾者ニ係給産關係因給年金等ニ依リ得ル者ヲ
大凡ソ如何ノ記スルコト

裏面白紙

注意
 一、「年令欄」ニハ記シセサルコト
 二、「家族ノ片收」欄ニハ資産、營業、俸給、雇傭關係、恩給、年金等ニ依リ得ル月額ヲ「六七回」ノ如ク記スコト
 三、家族中ノ死亡、出生、離籍、月收（大ナルモノ）勤務先等ニ付キ異動ヲ生シタル場合ハ「部」ナク所定ノ用紙ニ「補遺」印ヲ捺シテ
 本表ノ訂正ヲ乞フベシ

家		父		母		子		兄弟		姉妹		其他	
本人ノ続柄	實	養	實	養	配	自	自	兄	弟	姉	妹	其	他
家族氏名	實	養	實	養	夫	自	自	兄	弟	姉	妹	其	他
竹下多志	竹下多志	竹下多志	竹下多志	竹下多志	竹下多志	竹下多志	竹下多志	長兄竹下多志	長兄竹下多志	長兄竹下多志	長兄竹下多志	長兄竹下多志	長兄竹下多志
明治八年三月	明治八年三月	明治八年三月	明治八年三月	明治八年三月	明治八年三月	明治八年三月	明治八年三月	明治八年三月	明治八年三月	明治八年三月	明治八年三月	明治八年三月	明治八年三月
○	○	○	○	○	○	○	○	○	○	○	○	○	○
有	有	有	有	有	有	有	有	有	有	有	有	有	有
無	無	無	無	無	無	無	無	無	無	無	無	無	無
無	無	無	無	無	無	無	無	無	無	無	無	無	無
無	無	無	無	無	無	無	無	無	無	無	無	無	無
無	無	無	無	無	無	無	無	無	無	無	無	無	無
竹下多志	竹下多志	竹下多志	竹下多志	竹下多志	竹下多志	竹下多志	竹下多志	竹下多志	竹下多志	竹下多志	竹下多志	竹下多志	竹下多志
勤務先（會社工場名 仕事ノ種類）	勤務先（會社工場名 仕事ノ種類）	勤務先（會社工場名 仕事ノ種類）	勤務先（會社工場名 仕事ノ種類）	勤務先（會社工場名 仕事ノ種類）	勤務先（會社工場名 仕事ノ種類）	勤務先（會社工場名 仕事ノ種類）	勤務先（會社工場名 仕事ノ種類）	勤務先（會社工場名 仕事ノ種類）	勤務先（會社工場名 仕事ノ種類）	勤務先（會社工場名 仕事ノ種類）	勤務先（會社工場名 仕事ノ種類）	勤務先（會社工場名 仕事ノ種類）	勤務先（會社工場名 仕事ノ種類）

竹下多志
 竹下
 長兄

家 族 状 況

本人ノ 結核	父		母		配 夫 又ハ 妻	子 自 分 (ノ)	兄 弟 妹			其 他 (等 母 父 祖)		
	實 質	繼 養	實 質	繼 養			長 男	二 男	三 男	兄	弟	妹
家 族 氏 名						中 村 ヨ シ 子 中 村 節 子 中 村 和 子	中 村 源 藏	中 村 貞 雄	中 村 末 彦			
生 年 月 日						大 正 八 年 九 月 十 五 日 昭 和 十 六 年 九 月 三 日 昭 和 一 八 年 七 月 二 五 日	明 治 三 十 三 年 三 月 三 日	明 治 三 十 三 年 九 月 二 日	明 治 三 十 三 年 三 月 一 九 日			
年 令												
血 族 關 係												
同 一 戶 籍 有 無												
同 居 有 無												
扶 養 有 無												
家 族 ノ 職 業												
家 族 ノ 月 收 (平 均)												
勤 務 先 會 社 工 場 名 仕 事 種 類												
他 出 先 (出 嫁 先 嫁 入 先) 通 學 校 名												
其 他												
日 調 正												
日 訂 正												
日 別												
第 大 姓												
工 員 番 號												
工 員 番 號												
氏 名												
氏 名												

注意 一、「年令欄」ニハ記セサルコト 二、「家族ノ月收」欄ニハ資産、營業、俸給、雇傭關係、恩給、年金等ニ依リ得ル額ヲ「六七圓」ノ如ク記スコト 三、家族中ノ死亡、出生、離籍、月收(大ナルモノ)勤務先等ニ付キ異動ヲ生シタル場合ハ總滞ナク所定ノ用紙ニ記載ノ上届出テ本表ノ訂正ヲ乞フベシ

裏面白紙

中村末彦



家 族 申 告 票

家 族 氏 名	父	母	子	女	孫	他 (其 母 父 祖)
氏 名	西 田 熾 雄	西 田 久 惠	西 田 一 喜 彰			
生 年 月 日	三 月 四 日	七 月 二 日	八 月 三 日			
年 令	〇	〇	〇			
籍 戶 別	〇	〇	〇			
同 居	〇	〇	〇			
扶 養 家 族	〇	〇	〇			
職 業	無 職					
備 考						

此表係由申請人填寫，如有不實之處，概不負責。

評 議
5.11.25
務 務

昭和十五年十一月二十四日
別 班
7
番 号
三 九 八
氏 名
西 田 善 栄
印 章

愛媛縣東予郡表津村
大浦 松本 藤吉 (嫁入)

記載ノ注意

本調査票ハ今般判定セラル陸軍臨時家族遺言文給規則及其他諸種ノ資料トスヘシ申告ニシテ
本人ヨリ確實ナル由告ヲナサザルモニ付上座係ノ届出ハ届出ノ遅延等ニ因リ不當ニ申告ノ支給ヲ
受ケタル者ナルトキハ既ニ支給受ケタル者ニ向テ返納セシメ且爾後ノ不當支給ヲ停止スルコトアリ
ヲ以テ確實員ニ調査シテ記載要領ニ依リ届出スヘシ(註)戸籍謄本トハ并照シ誤認脱漏
ノ様注意ス)

左記

1. 父中義良又女場合「養育」継父の場合「養育」等ノ如ク一方ヲ抹消スルコト
2. 氏名欄ニ姓名ヲ記シ配偶者(夫又妻)ニテ内縁関係ノ者ハ入籍ナキハ限リ本姓ヲ記ス
3. 子供ハ氏名上欄ニ長男ノ女等ト記シ兄弟姉妹欄及其他欄モ以上準テス
4. 生年月日欄ハ「昭和」ハ「五」ニ「一」ニ「〇」ト記シ年令欄ニ記入セザルコト
5. 家族中向子縁内ニ在ル者「同居」ニ「〇」ト記シ「別居」ニ「△」ト記シ在ザル者「〇」ト記シ
兄弟姉妹等ハ「血族者」欄ニ「〇」ト記シ附スルコト
家族中現在同居シ在ル者ハ同居欄「〇」ト記シ「△」ト記シ「〇」ト記シ「△」ト記シ「〇」ト記シ
附スルコト又「扶養」欄ニ主トシ水トシハ收入ニ依リ生計ヲ維持スルモノニシテ該適用者「△」ト記シ
ニ「〇」ト記シ「扶養」欄ニ「〇」ト記シ「〇」ト記シ「〇」ト記シ「〇」ト記シ
6. 家族月収欄ハ「資産」等「俸給」雇傭関係「恩給」年金等ニ依リ得ル月額ヲ
六七円ノ如ク記ス
7. 職事勤勞先「〇」ト記シ「不明」例ハ「小倉陸軍造兵廠」製造所等ニ在ル者
如ク記入スルコト 又ハ家族中不具廢疾者有ル場合同居欄ハ其旨記入シ「〇」ト記シ
書又ハ証明資料ヲ提出スルコト
8. 家族中死亡出生離籍月収(天引)勤勞先等ニ付シ里勤勞生シタル場合ハ「〇」ト記シ
適宜ノ用紙ニ記載シ下届出テ本申告書ニ訂正ヲ行フ

備考

記載上の注意

本調査票は一般制度に於て陸軍陸軍臨時家族手当支給規則及其他諸種ノ資料トシテハ中告ニシテ
本人ヨリ確實ナル由ニ告ヲナサシムルモニ付、虚偽ノ届出又ハ届出ノ遅延等ニ因リ不當ニ手當ノ支給ヲ
受ケタル者アルトキハ既ニ支給ヲ受ケタル手當ヲ返納セシメ且爾後ノ手當ノ支給ヲ停止スルコトアリ
ヲ以テ確實員ニ調査ノ上左記記載事項ニ依リ届出スルハシ(註戸籍謄本トモトモ並照ニ誤記脱漏ノ
様様注意スルシ)

左

- 一 父中養育又ハ場合合ハ「養育」継父中場合合ハ「養育」等ノ如ク一方ヲ抹消スルコト
- 二 氏名補遺姓名ヲ記シ郵便者(夫又ハ妻)ニテ内縁関係者ハ入籍キル限リ本姓ヲ記スルコト
子供ハ氏名上欄ニ長男ニ女等ト記シ兄弟姉妹ノ欄及其他ノ欄モ以上ニ準ス
- 三 生年月日ノ欄ハ「昭和」ハ「五」ニ「一」ニ「〇」ニ記シ年令欄ニ記入セザルコト
- 四 家族中同ノ戸籍内ニ在ル者「同一」ニ記シ「欄」ノ印ヲ附シ「同一」戸籍ニ在ラズモ父母ノ父母子供
兄弟姉妹等ハ「血族者」欄ニ「〇」印ヲ附スルコト
- 五 家族中現在同居シ在ル者ハ同居欄「ス」欄ニ「〇」印ヲ附シ「否」ラサルモ「ハ」セズ「欄」ニ「〇」印ヲ
附スルコト又「扶養」欄ニ主トシ「本」ノ收入ニ依リ生計ヲ維持スルモノニテ「該當者」ニ「ス」欄
ニ「〇」印ヲ添ハサル者「セ」欄ニ「〇」印ヲ附スルコト
- 六 家族自收「欄」ニ省産「業」業「俸給」雇傭関係「恩給」年金等ニ依リ得ル月額ヲ
「六七月」ノ如ク記スルコト
- 七 職名ノ勤務先「」欄ニ「明瞭」例ハ「小倉陸軍造幣廠」等ニ製造所等ニ三場ノイテ
ノ如ク記入スルコト 又ハ「家族中」不具「廢疾者」ル場合合同欄ハ其旨記入「醫師」ノ診断
書又ハ「証明資料」ヲ提出スルコト
- 八 家族中死亡シ生離籍月收(大正モ)勤務先等ニ付「里勤」ヲ生シタル場合ハ「雇傭」ノ
適宜ノ用紙ニ記載シ「届出」本中告西下訂正ヲ乞フベシ

備考

7

家 族		父		二		已 子 孫		其 他	
氏 名	生 年 月 日	年 令	籍 貫	同 居	扶 養 家 族	職 業	他 氏 家 族	他 氏 家 族	他 氏 家 族
郡 山 小 資 由	明治一五三八		○	○	二月	他 氏 家 族	他 氏 家 族	他 氏 家 族	他 氏 家 族
郡 山 トヨ	明治二七		○	○		他 氏 家 族	他 氏 家 族	他 氏 家 族	他 氏 家 族
郡 山 ト子	明治三〇		○	○		他 氏 家 族	他 氏 家 族	他 氏 家 族	他 氏 家 族

昭和十五年十二月二日

別 姓
前 姓
番 号
五三五
名 氏

郡 山 盛 京

12.10

17/113

記載上之注意

本調査票ハ一般制度セラル陸軍臨時家族手帳ニ適用スル他諸種法律資料トシテハ中告ニシテ
本人ヨリ確實ナル中告ナシハモテ付上履修ノ届書又ハ届出ノ延滞等ニ因リ不審トシテ中告ニシテ
受多ル者アルトキハ既ニ支給受多ル手帳ヲ返納セシメ且爾後ノ不審ニ支給ヲ停止スルコトアル
ヲ以テ確實ナル調査ニ依リ届出スルハ之ニ録之籍簿本トシテ対照ニ認認履修
ノ様注意スル

左記

- 一 父中其父母場合ニ養育ニ継父の場合ニ養育ニ等シキ方ヲ扶養スルコト
- 二 同姓ノ姓名ヲ記シ親屬者又ハ之ニシテ内縁關係ニ有テ入籍者ハ限リ本姓ヲ記スルコト
- 三 生年月日欄ハ四角ハ五ニ六ニ七ニ八ニ九ニ十ニ十一ニ十二ニ記シ年令欄ハ記入セラルコト
- 四 家族中同姓ノ親屬ニ在ル者ハ同姓者欄ニ印ヲ附スルコト
- 五 家族中現在同居シ在ル者ハ同居欄ニ印ヲ附スルコト
- 六 家族中同居シ在ル者ハ同居欄ニ印ヲ附スルコト
- 七 家族中同居シ在ル者ハ同居欄ニ印ヲ附スルコト
- 八 家族中同居シ在ル者ハ同居欄ニ印ヲ附スルコト
- 九 家族中同居シ在ル者ハ同居欄ニ印ヲ附スルコト
- 十 家族中同居シ在ル者ハ同居欄ニ印ヲ附スルコト
- 十一 家族中同居シ在ル者ハ同居欄ニ印ヲ附スルコト
- 十二 家族中同居シ在ル者ハ同居欄ニ印ヲ附スルコト
- 十三 家族中同居シ在ル者ハ同居欄ニ印ヲ附スルコト
- 十四 家族中同居シ在ル者ハ同居欄ニ印ヲ附スルコト
- 十五 家族中同居シ在ル者ハ同居欄ニ印ヲ附スルコト
- 十六 家族中同居シ在ル者ハ同居欄ニ印ヲ附スルコト
- 十七 家族中同居シ在ル者ハ同居欄ニ印ヲ附スルコト
- 十八 家族中同居シ在ル者ハ同居欄ニ印ヲ附スルコト
- 十九 家族中同居シ在ル者ハ同居欄ニ印ヲ附スルコト
- 二十 家族中同居シ在ル者ハ同居欄ニ印ヲ附スルコト

備考

一 家族中同居シ在ル者ハ同居欄ニ印ヲ附スルコト
二 家族中同居シ在ル者ハ同居欄ニ印ヲ附スルコト
三 家族中同居シ在ル者ハ同居欄ニ印ヲ附スルコト
四 家族中同居シ在ル者ハ同居欄ニ印ヲ附スルコト
五 家族中同居シ在ル者ハ同居欄ニ印ヲ附スルコト
六 家族中同居シ在ル者ハ同居欄ニ印ヲ附スルコト
七 家族中同居シ在ル者ハ同居欄ニ印ヲ附スルコト
八 家族中同居シ在ル者ハ同居欄ニ印ヲ附スルコト
九 家族中同居シ在ル者ハ同居欄ニ印ヲ附スルコト
十 家族中同居シ在ル者ハ同居欄ニ印ヲ附スルコト
十一 家族中同居シ在ル者ハ同居欄ニ印ヲ附スルコト
十二 家族中同居シ在ル者ハ同居欄ニ印ヲ附スルコト
十三 家族中同居シ在ル者ハ同居欄ニ印ヲ附スルコト
十四 家族中同居シ在ル者ハ同居欄ニ印ヲ附スルコト
十五 家族中同居シ在ル者ハ同居欄ニ印ヲ附スルコト
十六 家族中同居シ在ル者ハ同居欄ニ印ヲ附スルコト
十七 家族中同居シ在ル者ハ同居欄ニ印ヲ附スルコト
十八 家族中同居シ在ル者ハ同居欄ニ印ヲ附スルコト
十九 家族中同居シ在ル者ハ同居欄ニ印ヲ附スルコト
二十 家族中同居シ在ル者ハ同居欄ニ印ヲ附スルコト

石津

家 族 申 告 票

家 族 氏 名	生 年 月 日	身 份 (可戸主、親族、同居、共居、共食、共住、共収)	職 業 (職務、勤勞、其他、無業)	父		母		子		孫		兄弟		其他 (其母、其祖)	
				姓 名	生 年 月 日	姓 名	生 年 月 日	姓 名	生 年 月 日	姓 名	生 年 月 日	姓 名	生 年 月 日	姓 名	生 年 月 日
石津	明治三五年八月	同居	旅館業 (官時年老馬車)	石津	明治三四年七月	石津	明治三五年八月	石津	明治三五年八月						

昭和十五年十一月十八日
別 八
番 三〇二
石津道雄
印

15.11.20

記載上の注意

本調査票は公衆衛生法に基き、法律第... 本調査票は公衆衛生法に基き、法律第... 本調査票は公衆衛生法に基き、法律第...

左記

- 1. 父母中養育者、場合により養育者、継父、継母、等、他方より抹消される。
- 2. 同居の親類、姓名、年齢、職業、性別、婚姻の有無、出生年月日、出生地、国籍、入籍の有無、制限事項、本姓を記す。
- 3. 生年月日、欄に「昭和」を記入し、その後に出生年月日を記入する。
- 4. 兄弟姉妹の順序、血族者欄に「兄弟姉妹」を記入し、その後に出生年月日を記入する。
- 5. 養育者欄に同居の親類を記入する場合は、その親類の出生年月日を記入し、その後に出生年月日を記入する。
- 6. 養育者欄に同居の親類を記入する場合は、その親類の出生年月日を記入し、その後に出生年月日を記入する。
- 7. 養育者欄に同居の親類を記入する場合は、その親類の出生年月日を記入し、その後に出生年月日を記入する。
- 8. 養育者欄に同居の親類を記入する場合は、その親類の出生年月日を記入し、その後に出生年月日を記入する。

備考

本調査票は公衆衛生法に基き、法律第... 本調査票は公衆衛生法に基き、法律第... 本調査票は公衆衛生法に基き、法律第...

裏面白紙

注意
 一、「年令欄」ニハ記入セザルコト
 二、「家族ノ月收」欄ニハ資産、營業、俸給、雇傭關係、恩給、年金等ニ依リ得ル月額ヲ「六七回」ノ如ク記スコト
 三、家族中ノ死亡、出生、離籍、月收（大ナルモノ）勤務先等ニ付キ異動ヲ生シタル場合ハ、滯滞ナク所定ノ用紙ニ記載ノ上届出テ本表ノ訂正ヲ乞フベシ

家族		本人ノ続柄		父		母		子					兄弟姉妹		其他ノ其ノ等																							
		實	養	實	養	實	養	實	養	實	養	實	養	實	養																							
家	族	氏	名	生	年	月	日	年	令	血	族	同	居	扶	養	家	族	ノ	月	收	勤	務	先	會	社	工	場	名	仕	事	ノ	種	類					
		堤	政																																			
昭和	昭和																																					
年	年																																					
月	月																																					
日	日																																					
訂	訂																																					
正	正																																					
別	班																																					
令	春																																					
皇	日																																					
番	工																																					
號	員																																					
方	工																																					
八	員																																					
七	番																																					
印	名																																					
名	氏																																					
堤																																						
富																																						
男																																						

昭和三十九年
18.11.13

家 族 状 況

本人ノ続柄	家 族	家 族 氏 名	生 年 月 日	年 令	血 族 關 係	同 一 戶 籍 有 無	同 居 有 無	扶 養 有 無	家 族 ノ 職 業 (平均)	家 族 ノ 月 收 (平均)	勤 務 先 (會社工場名 仕事ノ種類)	其 他 出 先 (出 嫁 先、嫁 入 先) 通 學 校 名	子 供 (ノ 分 自)		兄 弟 姉 妹		其 他 (等 母 父 祖)		
													父 實	母 實	兄	弟	姉	妹	
		下崎トヲ	明治九年六月二日	三十九	有	有	有	無	無		勤務先(會社工場名 仕事ノ種類)	其他出先(出 嫁 先、嫁 入 先) 通 學 校 名			兄	弟			
															下崎慶次				
															下崎トヲ				

注意
 一、「年令欄」ハ記入セザルコト
 二、「家族ノ月收」欄ニハ資産、營業、俸給、雇傭關係、恩給、年金等ニ依リ得ル月額ヲ「六七四」ノ如ク記スコト
 三、家族中ノ死亡、出生、結婚、月收(大ナルモノ)勤務先等ニ付キ異動ヲ生シタル場合ハ返納ナク所定ノ用紙ニ記載ノ上届出テ
 本表ノ訂正ヲ乞フベシ

裏面白紙

姓

家

父

少

子

他

親

系

名

氏

名

氏

名

氏

名

氏

名

氏

名

氏

名

氏

名

氏

名

氏

名

氏

名

氏

名

氏

名

氏

姓名
生年月日
民族
職業
備考

柴田 萬男
昭和十八年六月八日
日本
農務

柴田 萬男
昭和十八年六月八日
日本
農務

柴田 萬男
昭和十八年六月八日
日本
農務

柴田 萬男
昭和十八年六月八日
日本
農務

柴田 萬男
昭和十八年六月八日
日本
農務

柴田 萬男
昭和十八年六月八日
日本
農務

柴田 萬男
昭和十八年六月八日
日本
農務

柴田 萬男
昭和十八年六月八日
日本
農務

柴田 萬男
昭和十八年六月八日
日本
農務

柴田 萬男
昭和十八年六月八日
日本
農務

柴田 萬男
昭和十八年六月八日
日本
農務

柴田 萬男
昭和十八年六月八日
日本
農務

柴田 萬男
昭和十八年六月八日
日本
農務

柴田 萬男
昭和十八年六月八日
日本
農務

柴田 萬男
昭和十八年六月八日
日本
農務

柴田 萬男
昭和十八年六月八日
日本
農務

柴田 萬男
昭和十八年六月八日
日本
農務

柴田 萬男
昭和十八年六月八日
日本
農務

柴田 萬男
昭和十八年六月八日
日本
農務

柴田 萬男
昭和十八年六月八日
日本
農務

柴田 萬男
昭和十八年六月八日
日本
農務

柴田 萬男
昭和十八年六月八日
日本
農務

柴田 萬男
昭和十八年六月八日
日本
農務

柴田 萬男
昭和十八年六月八日
日本
農務

柴田 萬男
昭和十八年六月八日
日本
農務

柴田 萬男
昭和十八年六月八日
日本
農務

柴田 萬男
昭和十八年六月八日
日本
農務

柴田 萬男
昭和十八年六月八日
日本
農務

柴田 萬男
昭和十八年六月八日
日本
農務

柴田 萬男
昭和十八年六月八日
日本
農務

柴田 萬男
昭和十八年六月八日
日本
農務

柴田 萬男
昭和十八年六月八日
日本
農務

柴田 萬男
昭和十八年六月八日
日本
農務

昭和十八年六月八日
15.12.12

記載上之注意

本調査票は一般制定セザル陸軍駐特系族等由。給規則及其他諸種資料トテ之ハ中告ニテ
 本人可確實ナル由事ヲサシ合ハモ之付上居住居ノハ及居生。遷延等自リ不當ニテ或之給ヲ
 受多ル者アルトキハ既ニ支給受多ル事備付返納セシメ且爾後ノ旨留メ支給ヲ停止スルコトアリ
 ヲ以テ確實ナル調査ニ至記記載要領ニ依リ届出スハシハ註記籍簿本ト心ト外照ニ誤脱漏
 ※横注意スベシ

- 一 父中養父カ場合「養」繼分場合與養「繼」等カク一方ヲ抹消スルコト
- 二 父中養父カ場合「養」繼分場合與養「繼」等カク一方ヲ抹消スルコト
- 三 生年月日欄ハ「男」女「天」如ク記之年令欄「入」キルヲト
- 四 家系中同ハ「男」女「天」如ク記之年令欄「入」キルヲト
- 五 家系中同ハ「男」女「天」如ク記之年令欄「入」キルヲト
- 六 家系中同ハ「男」女「天」如ク記之年令欄「入」キルヲト
- 七 家系中同ハ「男」女「天」如ク記之年令欄「入」キルヲト
- 八 家系中同ハ「男」女「天」如ク記之年令欄「入」キルヲト
- 九 家系中同ハ「男」女「天」如ク記之年令欄「入」キルヲト
- 十 家系中同ハ「男」女「天」如ク記之年令欄「入」キルヲト
- 十一 家系中同ハ「男」女「天」如ク記之年令欄「入」キルヲト
- 十二 家系中同ハ「男」女「天」如ク記之年令欄「入」キルヲト
- 十三 家系中同ハ「男」女「天」如ク記之年令欄「入」キルヲト
- 十四 家系中同ハ「男」女「天」如ク記之年令欄「入」キルヲト
- 十五 家系中同ハ「男」女「天」如ク記之年令欄「入」キルヲト
- 十六 家系中同ハ「男」女「天」如ク記之年令欄「入」キルヲト
- 十七 家系中同ハ「男」女「天」如ク記之年令欄「入」キルヲト
- 十八 家系中同ハ「男」女「天」如ク記之年令欄「入」キルヲト
- 十九 家系中同ハ「男」女「天」如ク記之年令欄「入」キルヲト
- 二十 家系中同ハ「男」女「天」如ク記之年令欄「入」キルヲト

備考

家系中同ハ「男」女「天」如ク記之年令欄「入」キルヲト

家 族 申 告 票

註裏面記載上注意
 本戸に於て必入ノコト
 同族ノ人
 同居ノ人
 養食ノ人
 養親ノ人
 養子ノ人
 養孫ノ人
 養父ノ人
 養母ノ人
 養兄弟ノ人
 養姊妹ノ人
 養父母ノ人
 養祖父母ノ人
 養孫子女ノ人
 養兄弟姊妹ノ人
 養父母祖父母ノ人
 養孫子女兄弟姊妹ノ人
 養父母祖父母孫子女兄弟姊妹ノ人

家 族 氏 名	生 年 月 日	籍 貫	同 族	同 居	養 食	養 親	養 子	養 孫	養 父	養 母	養 兄	養 弟	養 姊	養 妹	其 他
大野 久代	英二一八	昭和三三	○	○	○										
大野 健介	昭和三三	昭和三三	○	○	○										
大野 久代	英二一八	昭和三三	○	○	○										
大野 健介	昭和三三	昭和三三	○	○	○										
大野 久代	英二一八	昭和三三	○	○	○										
大野 健介	昭和三三	昭和三三	○	○	○										

昭和十三年二月二十五日調
 昭和三三
 大野 久代
 大野 健介



大野 久代

記載上ノ注意

本調査票ハ各級判定セラルル陸軍臨時家族手給規則及他諸種資料トナシテ本調査票ニテハヨリ確實ナル申請ヲ行ハシムルモニ付庶幾ノ届出又ハ届出ノ遅延等ニ因リ不當ニ手給ノ支給ヲ受ケタル者アルトモハ既ニ支給シタル手給額ノ納付後ハ手給額支給給付停止アルニトアルヲ以テ確信ニ調査シテ左記記載要領ニ依リ届出スル(註)手給額本必ス対照シテ誤脱漏補正キ様注意スルベシ

左記

1. 父母中養父母ノ場合ハ養育終結後ノ場合ハ養育終結等ノ如ク之方ヲ抹消スルコト
2. 又各欄ハ姓名ヲ記シ配偶者(夫又ハ妻)ノ内縁關係ノ者ハ入籍セザル限リ本姓ヲ記スルコト 子供ハ氏名上欄ニ養育ニ交スルニ記シ兄弟姉妹ノ欄及他欄ニ必ス準ス
3. 生年月日欄ハ二欄和入ニ五レハ二欄ニ記シ年令欄ニ記入セザルコト
4. 家族中同姓ノ兄弟姉妹等ハ血族者ノ欄ニ○印ヲ附スルコト
5. 家族中養育ノ者ハ同居者ニ在ル者ハ同居欄ニ○印ヲ附スルコト 否ラサル者ハ別居欄ニ○印ヲ附スルコト 養育ノ者ハ扶養ノ欄ニ○印ヲ附スルコト 養育ノ者ハ同居者ニ在ル者ハ同居欄ニ○印ヲ附スルコト 否ラサル者ハ別居欄ニ○印ヲ附スルコト
6. 家族中養育ノ者ハ同居者ニ在ル者ハ同居欄ニ○印ヲ附スルコト 否ラサル者ハ別居欄ニ○印ヲ附スルコト
7. 職業者ノ欄ニ○印ヲ附スルコト
8. 家族中死亡出生離籍月収(天正)勤務先等ニ付テ異動生シタル場合ハ遺澤地ノ遺澤地用紙ニ記載シ届出スル本甲手給額訂正スルコト

備考

家族中死亡出生離籍月収(天正)勤務先等ニ付テ異動生シタル場合ハ遺澤地ノ遺澤地用紙ニ記載シ届出スル本甲手給額訂正スルコト

裏面白紙

注意

一、「年令欄」ニハ記入セザルコト
 二、「家族ノ身收」欄ニハ資産ノ營業、俸給、雇傭關係、恩給、年金等ニ依リ得ル月額ヲ「六七回」ノ如ク記スコト
 三、家族中ノ死亡、出生、離籍、月收(大ナルモノ)勤務先等ニ付キ異動ヲ生シタル場合ハ「滞り」ナク所定ノ用紙ニ「記載」シテ提出ス
 本表ノ訂正ヲ乞フベシ

家 族 状 況									
本人ノ 続柄	家 族	父 實 養 親 養 子	母 實 養 親 養 子	子 供 (ノ分自)					他ノ 其 (等母父祖)
				兄	弟	姉	妹	其 他 (等 母 父 祖)	
本人ノ 続柄	家族氏名	父 實 養 親 養 子	母 實 養 親 養 子	兄	弟	姉	妹	他ノ 其 (等母父祖)	
	永田ハル 野見山マキ 野見山マキ 野見山マキ			永田ハル					
昭 和 年 年 月 月 日 日 訂 正 別 番 號	生年月日			明治四〇、一、二五					
	年令			八三					
	血 族 關 係			無					
	同 一 戶 籍			無					
	同 居			無					
	扶 養			無					
	家 族 ノ 職 業			無					
769 印名氏	家族ノ 月 收 (平均)								
野 見 山 マ キ	勤務先(會社工場名仕事ノ種類) 他(出先) 出稼先(嫁入先) 通學校名 其ノ他			直方市山崎工業株式會社					

裏面白紙

注意
 一、「年令欄」ハ記入セザルコト
 二、「家族ノ月收」欄ニハ資産、營業、俸給、雇傭關係、恩給、年金等ニ依リ得ル月額ヲ「六七圓」ノ如ク記スコト
 三、家族中ノ死亡、出生、離籍、月收（大ナルモノ）勤務先等ニ付キ異動ヲ生シタル場合ハ遲滞ナク所定ノ用紙ニ記載ノ上届出テ
 本表ノ訂正ヲ乞フベシ

家 族 状 況																						
本人ノ続柄	家 族 氏 名	生 年 月 日	年 令	血 族 關 係	同 一 戶 籍 有 無	同 居 有 無	扶 養 有 無	家 族 職 業	家 族 月 收 (平均)	勤 務 先 (會社工場名、仕事ノ種類)	父			母			子 (ノ自分)	兄 弟 姉 妹	其 他 (等母父祖)			
											實	養	實	養	實	養				實	養	
	秀島 孝彰	昭和九年三月三日		有	有	有	有	職	月收	勤務先(會社工場名、仕事ノ種類)	實	養	實	養	實	養	實	養	實	養	實	養
	秀島 末子	昭和九年三月三日		有	有	有	有	職	月收	勤務先(會社工場名、仕事ノ種類)	實	養	實	養	實	養	實	養	實	養	實	養
昭 和 年 月 日 訂 正	昭 和 年 月 日 訂 正	昭 和 年 月 日 訂 正	昭 和 年 月 日 訂 正	昭 和 年 月 日 訂 正	昭 和 年 月 日 訂 正	昭 和 年 月 日 訂 正	昭 和 年 月 日 訂 正	昭 和 年 月 日 訂 正	昭 和 年 月 日 訂 正	昭 和 年 月 日 訂 正	昭 和 年 月 日 訂 正	昭 和 年 月 日 訂 正	昭 和 年 月 日 訂 正	昭 和 年 月 日 訂 正	昭 和 年 月 日 訂 正	昭 和 年 月 日 訂 正	昭 和 年 月 日 訂 正	昭 和 年 月 日 訂 正	昭 和 年 月 日 訂 正	昭 和 年 月 日 訂 正	昭 和 年 月 日 訂 正	昭 和 年 月 日 訂 正
日 訂 正	日 訂 正	日 訂 正	日 訂 正	日 訂 正	日 訂 正	日 訂 正	日 訂 正	日 訂 正	日 訂 正	日 訂 正	日 訂 正	日 訂 正	日 訂 正	日 訂 正	日 訂 正	日 訂 正	日 訂 正	日 訂 正	日 訂 正	日 訂 正	日 訂 正	日 訂 正
別 班	別 班	別 班	別 班	別 班	別 班	別 班	別 班	別 班	別 班	別 班	別 班	別 班	別 班	別 班	別 班	別 班	別 班	別 班	別 班	別 班	別 班	別 班
春 日 分 室 番 號	春 日 分 室 番 號	春 日 分 室 番 號	春 日 分 室 番 號	春 日 分 室 番 號	春 日 分 室 番 號	春 日 分 室 番 號	春 日 分 室 番 號	春 日 分 室 番 號	春 日 分 室 番 號	春 日 分 室 番 號	春 日 分 室 番 號	春 日 分 室 番 號	春 日 分 室 番 號	春 日 分 室 番 號	春 日 分 室 番 號	春 日 分 室 番 號	春 日 分 室 番 號	春 日 分 室 番 號	春 日 分 室 番 號	春 日 分 室 番 號	春 日 分 室 番 號	春 日 分 室 番 號
832 印 名 氏	832 印 名 氏	832 印 名 氏	832 印 名 氏	832 印 名 氏	832 印 名 氏	832 印 名 氏	832 印 名 氏	832 印 名 氏	832 印 名 氏	832 印 名 氏	832 印 名 氏	832 印 名 氏	832 印 名 氏	832 印 名 氏	832 印 名 氏	832 印 名 氏	832 印 名 氏	832 印 名 氏	832 印 名 氏	832 印 名 氏	832 印 名 氏	832 印 名 氏
秀 島 澤 貴	秀 島 澤 貴	秀 島 澤 貴	秀 島 澤 貴	秀 島 澤 貴	秀 島 澤 貴	秀 島 澤 貴	秀 島 澤 貴	秀 島 澤 貴	秀 島 澤 貴	秀 島 澤 貴	秀 島 澤 貴	秀 島 澤 貴	秀 島 澤 貴	秀 島 澤 貴	秀 島 澤 貴	秀 島 澤 貴	秀 島 澤 貴	秀 島 澤 貴	秀 島 澤 貴	秀 島 澤 貴	秀 島 澤 貴	秀 島 澤 貴

昭和十三年
18.11.13

家 族 状 況

家 族 本 人 ノ 続 柄	父 實 養 親	母 實 養 親	配 偶 又 ハ 妻 者	子 ノ 自 分			兄	弟	姉	妹	其 他 ノ 等 母 父 祖	
				男	女	子					他	其 他 ノ 等 母 父 祖
左野 信松			左野 信子				左野 信子	左野 信子	左野 信子	左野 信子		
昭和十三年七月七日			大正二、五、三				大正十三年五月五日	大正十三年	昭和八年	昭和八年		
七							七	七	七	七		
有	有		有				有	有	有	有		
有	有		有				有	有	有	有		
職 業 月 收 三 百 五 十 元							職 業 月 收 三 百 五 十 元	職 業 月 收 三 百 五 十 元	職 業 月 收 三 百 五 十 元	職 業 月 收 三 百 五 十 元		
勤務先(會社工場名仕事ノ種類) 其他先(出嫁先、嫁入先)通學校名 其他							長崎三益製鋼所	長崎三益製鋼所	長崎三益製鋼所	長崎三益製鋼所		
左野 信子												

注意
一、「年令欄」ニハ記入セサルコト
二、「家族ノ月收」欄ニハ資産、營業、俸給、雇傭關係、恩給、年金等ニ依リ得ル月額ヲ「六七圓」ノ如ク記スコト
三、「家族中ノ死亡、出生」ノ籍、月收(大ナルモノ) 勤務先等ニ付キ異動ヲ生シタル場合ハ「返書」ナク所定ノ用紙ニ記載ノ上届出テ
本表ノ訂正ヲ乞フベシ

裏面白紙

裏面白紙

注意
 一、「年令欄」ニハ記入セザルコト
 二、「家族ノ凡收」欄ニハ資産、營業、俸給、雇傭關係、恩給、年金等ニ依リ得ル凡額ヲ、六七四ノ如ク記セコト
 三、「家族中ノ死亡、出生」欄、隨籍、月收(大ナルモノ)勤務先等ニ付キ異動ヲ生シタル場合ハ遲滞ナク所定ノ用紙ニ記載
 本表ノ訂正ヲ乞フベシ

家		族		父		母		子		兄		弟		姉		妹		其		他		
本人ノ積柄		實		養		實		養		養		養		養		養		養		養		
家族氏名		生年月日		年令		血族關係		同籍		同居		扶養		家族ノ職		家族ノ月收(平均)		勤務先(會社工場名仕事ノ種類)		其他		
昭	昭																					
和	和																					
年	年																					
年	年																					
月	月																					
月	月																					
日	日																					
訂	訂																					
正	正																					
別	班																					
番	工																					
號	員																					
889																						
印	名																					
氏																						
中																						
須																						
直																						
利																						

裏面白紙

注意
 一、「年令欄」に記入セザルコト
 二、「家族ノ月収」欄ニハ資産、營業、俸給、雇傭關係、恩給、年金等ニ依リ得ル月額ヲ(六七回)ノ如ク記スコト
 三、家族中ノ死亡、出生、離籍、月收(大ナルモノ)勤務先等ニ付キ異動ヲ生シタル場合ハ、漏ラサク所定ノ用紙ニ記載ノ上届出テ本表ノ訂正ヲ乞フベシ

家 族 の 状 況																
家 族	本人ノ続柄	父 實 質	母 實 質	配 偶 者	子 供 (ノ分自)											
					兄	弟	妹	兄	弟	妹	兄	弟	妹	兄	弟	妹
橋本兼久	家族氏名	橋本イエノ	ナシ	ナシ	ナシ	橋本彌義	橋本ミエ子	橋本務	橋本利明	橋本シヅカ	橋本忠幸	橋本政重	橋本勇蔵	橋本速清	橋本ケイ子	ナシ
明治十五(八十三)	生年月日	明治三五(九)				大正三(六八)	大正五(三六)	大正八(八九)	大正十(五八)	大正二(三三)	大正三(二四)	昭和三(三一)	昭和六(八二)	昭和十(六八)		
	年令															
	血族關係	○	○													
	同一戸籍有無	有	有													
	同居有無	有	有													
	扶養有無	有	有													
	家族ノ職業	農業	農業					農業	農業	農業	農業	農業	農業	農業	農業	農業
	家族ノ月収(平均)	八百円														
	勤務先(會社工場名、仕事ノ種類) 他出先(出嫁先、嫁入先) 通學校名 其ノ他	自宅ニ在リテ農業	自宅ニ在リテ農業					倉造兵衛ニ制産所カニ通	自宅ニ在リテ農業	自宅ニ在リテ農業	自宅ニ在リテ農業	大分夜間中學校	高徳所押方園反學校	高徳所押方園反學校	高徳所押方園反學校	自宅
	橋本香															

134班

19.2.17
勤務

家 族 の 状 況

本人ノ 続柄	家 族	家 族 氏 名	生 年 月 日	年 令	血 族 關 係		同 居 扶 養	家 族 ノ 職 業	家 族 ノ 月 收 (平均)	勤 務 先 會 社 工 場 名 仕 事 ノ 種 類
					有 無	有 無				
父 實 質	實 質	鳥居格	明治二五.〇.二〇		有	有	無	事務	九〇圓	株式會社(印刷工)所(營業課)
母 實 質	實 質	鳥居子ト	明治三三.一.五		有	有	無	無	無	無
兄										
弟										
姉										
妹										
其 他 ノ 親 屬										
義 姉		岩村峯子								
子 自 分 ノ										
配 偶 者 (夫又ハ妻)										

昭和八年二月十二日
昭和中八年二月十二日
昭和中八年二月十二日
昭和中八年二月十二日

工員
番號
955
鳥居光男
印名氏

注意
一、「年令欄」ハ記入セザルコト
二、「家族ノ月收」欄ニハ資産、營、俸給、雇傭關係、恩給、年金等ニ依リ得ル種類ヲ(六七圓)ノ如ク記スコト
三、家族中ノ死亡、出生、離籍、月收(大ナルモノ)勤務先等ニ付キ異動ヲ生シタル場合、滞ナク所定ノ用紙ニ記載ノ上届出テ
本表ノ訂正ヲ乞フベシ

裏面白紙

古賀文子

註：本表は明治二十六年に於て記入され、昭和十一年一月五日に於て訂正されたものである。

證明書

氏名 城島定中

明治三十四年十一月二十八日生

一、傷病名 遍癱

右病状より起原不詳ナルトシテ

昭和十一年一月五日

筑紫郡大野村六〇醫師 山田敬三



昭和十一年一月五日

古賀文子

古賀文子

古賀文子
古賀文子
古賀文子

古賀文子
古賀文子
古賀文子

昭和九年 月分診療報酬請求書

住 所 殿 年 年 月 月 日 日

患 者 殿

自昭和 至昭和 (年)

金 圓 (内)

診	察	藥	類	手	術	服	用
診	診	診	診	診	診	診	診
往	往	往	往	往	往	往	往
回	回	回	回	回	回	回	回
診	診	診	診	診	診	診	診
中	中	中	中	中	中	中	中
外	外	外	外	外	外	外	外

金 圓 總計

家 族 申 告 票

他 (其 母 父 祖)	妹 姉 弟 兄 (女 兄 弟 兄)	孫 子	父	母	家 族 氏 名
	兄 古 賀 幸 安 姉 古 賀 昭 子 妹 古 賀 慧 子 弟 古 賀 具 春 弟 古 賀 勲		古 賀 福 市 古 賀 明 子	古 賀 明 子	古 賀 氏
	大 二 十 六 年 二 十 三 年 二 十 一 年 二 十 八 年 二 十 五 年		明 子 十 五 年	明 子 十 五 年	古 賀 氏
	○ ○ ○ ○ ○				

昭和十一年一月一日

古賀文子

めくれず

記載六注意

本調査案ハ一般判定セラル陸軍臨時家産清算規則及其他諸種資料トモトモハ六中告ニ依リ
本人ヨリ産前産中産後ノ三時期ニ於テハ
受多クモアルトモハ
ヲ以テ産前産中産後ノ三時期ニ於テハ
様注意スルコト

1. 家産中義親又ハ母ノ場合ニ於テハ扶養ノ義務ヲ負フコト

2. 同姓ノ親縁ノ間ニ於テハ義親又ハ母ノ場合ニ於テハ扶養ノ義務ヲ負フコト

3. 生年月日ノ欄ニ於テハ五ノ位ニ至リテハ其ノ部ニ年令ノ欄ヲ記入セラルコト

4. 家産中義親又ハ母ノ場合ニ於テハ扶養ノ義務ヲ負フコト

5. 家産中現在同居シ在ル者ハ同居ノ欄ニ「是」ト記入シテ之ヲ扶養ノ義務ヲ負フコト

6. 附屬トシテ扶養ノ義務ヲ負フ者ハ扶養ノ欄ニ「是」ト記入シテ之ヲ扶養ノ義務ヲ負フコト

7. 家産中義親又ハ母ノ場合ニ於テハ扶養ノ義務ヲ負フコト

8. 家産中義親又ハ母ノ場合ニ於テハ扶養ノ義務ヲ負フコト

9. 家産中義親又ハ母ノ場合ニ於テハ扶養ノ義務ヲ負フコト

10. 家産中義親又ハ母ノ場合ニ於テハ扶養ノ義務ヲ負フコト

11. 家産中義親又ハ母ノ場合ニ於テハ扶養ノ義務ヲ負フコト

12. 家産中義親又ハ母ノ場合ニ於テハ扶養ノ義務ヲ負フコト

13. 家産中義親又ハ母ノ場合ニ於テハ扶養ノ義務ヲ負フコト

14. 家産中義親又ハ母ノ場合ニ於テハ扶養ノ義務ヲ負フコト

15. 家産中義親又ハ母ノ場合ニ於テハ扶養ノ義務ヲ負フコト

16. 家産中義親又ハ母ノ場合ニ於テハ扶養ノ義務ヲ負フコト

17. 家産中義親又ハ母ノ場合ニ於テハ扶養ノ義務ヲ負フコト

18. 家産中義親又ハ母ノ場合ニ於テハ扶養ノ義務ヲ負フコト

19. 家産中義親又ハ母ノ場合ニ於テハ扶養ノ義務ヲ負フコト

20. 家産中義親又ハ母ノ場合ニ於テハ扶養ノ義務ヲ負フコト

21. 家産中義親又ハ母ノ場合ニ於テハ扶養ノ義務ヲ負フコト

22. 家産中義親又ハ母ノ場合ニ於テハ扶養ノ義務ヲ負フコト

23. 家産中義親又ハ母ノ場合ニ於テハ扶養ノ義務ヲ負フコト

24. 家産中義親又ハ母ノ場合ニ於テハ扶養ノ義務ヲ負フコト

25. 家産中義親又ハ母ノ場合ニ於テハ扶養ノ義務ヲ負フコト

26. 家産中義親又ハ母ノ場合ニ於テハ扶養ノ義務ヲ負フコト

27. 家産中義親又ハ母ノ場合ニ於テハ扶養ノ義務ヲ負フコト

7

家 族 氏 名		生 年 月 日		家 族 同 居		職 業		備 考	
村上	七	年	月	日	明	證	三	三	三
村上	八	年	月	日	明	證	三	三	三
村上	九	年	月	日	明	證	三	三	三
村上	十	年	月	日	明	證	三	三	三
村上	十一	年	月	日	明	證	三	三	三
村上	十二	年	月	日	明	證	三	三	三
村上	十三	年	月	日	明	證	三	三	三
村上	十四	年	月	日	明	證	三	三	三
村上	十五	年	月	日	明	證	三	三	三
村上	十六	年	月	日	明	證	三	三	三
村上	十七	年	月	日	明	證	三	三	三
村上	十八	年	月	日	明	證	三	三	三
村上	十九	年	月	日	明	證	三	三	三
村上	二十	年	月	日	明	證	三	三	三
村上	二十一	年	月	日	明	證	三	三	三
村上	二十二	年	月	日	明	證	三	三	三
村上	二十三	年	月	日	明	證	三	三	三
村上	二十四	年	月	日	明	證	三	三	三
村上	二十五	年	月	日	明	證	三	三	三
村上	二十六	年	月	日	明	證	三	三	三
村上	二十七	年	月	日	明	證	三	三	三
村上	二十八	年	月	日	明	證	三	三	三
村上	二十九	年	月	日	明	證	三	三	三
村上	三十	年	月	日	明	證	三	三	三

昭和十五年十二月十一日

調査

五三七

村上久三

印

記載上の注意

本調査系は分限判定セラレ陸軍臨時系族等
本人より確實ナル由告ヲナサハルモ件應付居坐又居坐延等自リ不當手前ノ受給ヲ
受タル者アルハ既ニ支給受タル中前ノ返納セシメ且爾後ノ不當支給ヲ停止スルアリ
ヲ以テ確實員ニ調査シテ記載要領ニ依リ届出スルハ註戸籍謄本ト心對照シ誤謬脱漏
ノ様對遺ニシ

記

- 一 父功中義長次男功場合「養子」継父の場合「養子」等ノ功ヲ抹消スルコト
- 二 同族欄姓名ヲ記シ親屬有矢又ハ遺言ニテ内縁關係者ハ公籍生限外本姓ヲ認メテ
子供姓名ヲ欄長男力ニ等ト記シ兄弟姉妹欄及ヒ其他欄ニ以テ記シテハ
- 三 「生年月日」欄「昭和」ハ「五」ニ「天」如「記」等令欄「記」ナルコト
- 四 家族中同姓戸籍有在ル者「同姓」欄「印」ヲ附スルコト
兄弟姉妹等「血族者」欄「印」ヲ附スルコト
- 五 家族中現在同居シ在ル者「同居」欄「印」ヲ附シ「否」ナルモ「ハ」セズ「欄」ノ印ヲ
附スル又「扶養」欄「ハ」主「シ」本「人」ノ收入ニ依リ生計ヲ維持スルモノニテ人該等者「ス」欄
「印」ヲ付スル者「セ」欄「印」ヲ附スルコト
- 六 「永産」自收欄「ハ」資産「等」主「係」給「産」欄關係「恩」給「等」金「等」依リ得「月」額ヲ
「七」月「ノ」如ク記スルコト
- 七 「職業」勤勞先「ハ」欄「ハ」明瞭ニ例ハ「小倉陸軍造」等「製」造所「等」三場「ノ」区
ノ如ク記スル「ハ」又「ハ」系「族」者「ハ」見「廢」疾「者」ル場合「ハ」同欄「ハ」其「旨」記入シ「醫」生「診」斷
書「又」ハ「証」明「書」料ヲ提出スルコト
- 八 家族中「花」子「生」離「籍」月「收」入「ハ」勤勞先「等」付「金」動「手」生「ル」場合「ハ」連「學」ヲ
適宜ノ用紙ニ記載シ「ハ」届出「テ」本「由」「註」戸籍「訂」正「ス」ル

備考

記載上の注意

本調査票は、一般判定せられる陸軍時家族手帳の支給規則及其他諸種資料トスベシトシテ、
ニテ本ノヨリ確信を得ル中ニモ、
支給ノ多クナル者アルトシテ、
停止ナルニアルヲ以テ、
必ス对照シ、
左ノ如ク注意スルコト

左記

1. 父母中、養父母、場合、
2. 父母、
3. 生年月日、
4. 家族中、
5. 家族中、
6. 家族中、
7. 職、
8. 家族中、
9. 合、

備考

家族中、死亡、出生、
合、
備考

家 族 申 告 票									
家 族	父	母	子	孫	兄弟	姉妹	其他	其他	其他
氏 名	氏 名	氏 名	氏 名	氏 名	氏 名	氏 名	氏 名	氏 名	氏 名
山下辰喜	山下キク				山下和美	山下ヒトエ	山下マツコ	山下カズヨ	
生年月日 明治二十五年	生年月日 明治二十五年				生年月日 明治四十四年	生年月日 明治三十一年	生年月日 昭和八年	生年月日 昭和十五年	
<input checked="" type="checkbox"/>	<input checked="" type="checkbox"/>	<input checked="" type="checkbox"/>			<input checked="" type="checkbox"/>	<input checked="" type="checkbox"/>	<input checked="" type="checkbox"/>	<input checked="" type="checkbox"/>	
<input checked="" type="checkbox"/>	<input checked="" type="checkbox"/>	<input checked="" type="checkbox"/>			<input checked="" type="checkbox"/>	<input checked="" type="checkbox"/>	<input checked="" type="checkbox"/>	<input checked="" type="checkbox"/>	
職 業 農 業	職 業 農 業				農 業 岐阜県本郷市上郡車輪村官差	農 業 花園國民學校			

註裏面記載上注意ヲ就讀シ本人ニ於テ必ス記入ノコト

昭和十五年四月十一日調へ

山下ヨツエ

山下ヨツエ



記載上之注意

本調査票ハ令般制定セラル陸軍臨時家族手帳支給規則及其他諸種資料トナシテハ申シテ本ノ以テ確實ナル申シテナシタルモノハ付極爲ノ届出ハ遅延セシメ因リ不當ニ當リ支給ヲ受ケタル者アルハハ既ニ支給シタルモノハ返付セシメ且爾後ノ手帳ニ支給シテ停止スルニアルヲ以テ確實ニ調査シテ左記記載要領ニ依リ届出スルハ註記ヲ精騰本ト必ス对照シ誤認脱漏ナキ様注意スルコト

左

備考

1. 父母中養父父母の場合ハ養父ハ継父の場合ハ養父ハ継父等ノ如ク一方ヲ抹消スルコト
2. 氏名ハ楠ハ姓名ヲ記シ配偶者又ハ妻トシテ内縁関係ノ者ハ入籍セサル限リ本姓ヲ記スルコト
3. 生年月日ハ楠ハ昭和ハ五(六)ノ如ク記シ年令ハ楠ハ記入セサルコト
4. 家族中同一戸籍内ニ在ル者ハ同姓者トシテ印ヲ附スルコト
5. 家族中現在同居シ在ル者ハ同居者トシテ印ヲ附シ在ルモノハ一セスルコト
6. 當者ハ楠ハ印ヲ否ラサル者ハ日付ハ楠ハ印ヲ附スルコト
7. 家族月収ハ楠ハ資産産業等俸給産備用保因給年金等ニ依リ得ル月額ヲ記スルコト
8. 職業ハ楠ハ勤務先トシテ明瞭ニ例ハ小倉陸軍遺棄隊等ニ對シテ勤務先トシテ記スルコト
9. 楠ハ其ノ旨記入シ醫師ノ診断書又ハ証明資料ヲ提出スルコト

家族中死亡出生離籍月収(大モ)勤務先等ニ付テハ異動ヲ生シタル場合ハ遅滞ナク副署用紙ニ記載シ届出テ本甲手帳訂正ヲ受ケルコト

昭和十八年九月十五日

家 族 状 況

本人ノ続柄	家 族	家 族 氏 名	生 年 月 日	年 令	血 族 關 係	同 居 有 無	扶 養 有 無	職 業	家 族 月 收 (平均)	勤務先(會社工場名、仕事ノ種類) 其他(出稼先、嫁入先) 通學校名	他ノ其 (等母父祖)	兄 弟 姉 妹			子 供 (ノ分自)				
												父 實	母 實	配 偶 者 (夫又ハ妻)	父 實	母 實	配 偶 者 (夫又ハ妻)	兄	弟
本人	家族	西二宗二	昭和三年三月	34	父	有	無	職 業	百円	小倉陸軍造兵廠 第一工部局 第一工部局 第一工部局									
	家族	西ノエ	昭和三年二月	34	父	有	無	職 業	十三										
	家族	弟 西 勇	昭和十二年九月	11	兄	有	無												
	家族	妹 西 陽子	昭和七年三月	15	兄	有	無												

西 愛 子

注意
 一、「年令欄」ニハ記入セザルコト
 二、「家族ノ月收」欄ニハ資産、營業、俸給、雇傭關係、恩給、年金等ニ依リ得ル日積ヲ「六七箇」ノ如ク記スコト
 三、家族中ノ死亡、出生、離籍、月收(大ナルモノ) 勤務先等ニ付キ異動ヲ生シタル場合ハ、通達ナク所定ノ用紙ニ記載ノ上届出ラ
 本表ノ訂正ヲ乞フベシ

裏面白紙

片

5588

工員身上調査表

工名	筆生	貸與服番号	
氏名	茂田 幸子	貯金月額	
生年月日	大正十五年五月十八日	簡易保険	
入職年月日	昭和十九年三月二十四日	組合貯金	
本籍地	佐賀縣佐賀郡新北村幸島町九	保費月額	
現住地	福岡縣筑紫郡春日村 春日製造所内女子合同宿舎	其他貯金	
學歴	昭十九年三月 佐賀市茂美高等女学校卒	公課	
入職前畧歴			

家		族		状		况		
家/族/况	名	職業	勤勞先	仕事	種類	遊學	夜先	其他
父	幸三	五九	高業					
母	二ワ	五三						
配偶者								
兄弟	兄 藤幸	三	出征中					
	兄 直幸	六	出征中					
	兄 四郎	二	出征中					
姉妹	姉 幸子	二五	商業					
	妹 喜幸	三	佐賀市茂美高等女学校在学中					
其他	弟 茂幸	一〇	国民学校 在学中					

同居又扶養又○同居又扶養又×

同窓	×	×	×	×	×													
扶養	×	×	×	×	×													
血液型																		
宗教																		
趣味																		
酒																		
タバコ																		
特技																		
其他																		
身長																		
体重																		
体																		
胸圍																		
田畑																		
山林																		
其他																		

檢

工員身上調査表

工名	筆生	貸與服金	
氏名	中村 介	貯金月額	
生年月日	昭和二年五月七日	簡易保険	
入職年月日	昭和十九年三月二十四日	組合貯金	
本籍地	佐賀縣佐賀市牛島町三二	保險月額	
現住所	福岡縣筑紫郡春日村 春日製造所内女子合同宿舍	其他貯金	
學歴	昭九年三月 佐賀市立成美高等女学校 卒業	公課	
入職前恩歴			

家 族 状 况											
他	其	兄弟姉妹			子			配偶者	父	母	家族状況
		妹	姉	兄					吉次	トキ	名
		シゲ	千代	政次郎					55	止	職業勤務先
		16	20	23						商業	種別
		佐賀松本製作所勤務	家業従事	出張中							通算夜光其他
		X	X	X					X	X	同族
		X	X	X					X	X	表
	其	山	田	胸	体	身	其	特	酒	趣	崇
	他	林	畑	園	重	長	他	技	酒	味	教
					八	五					眞宗
					四	六					讀書

同居又扶養又○同居又扶養又X

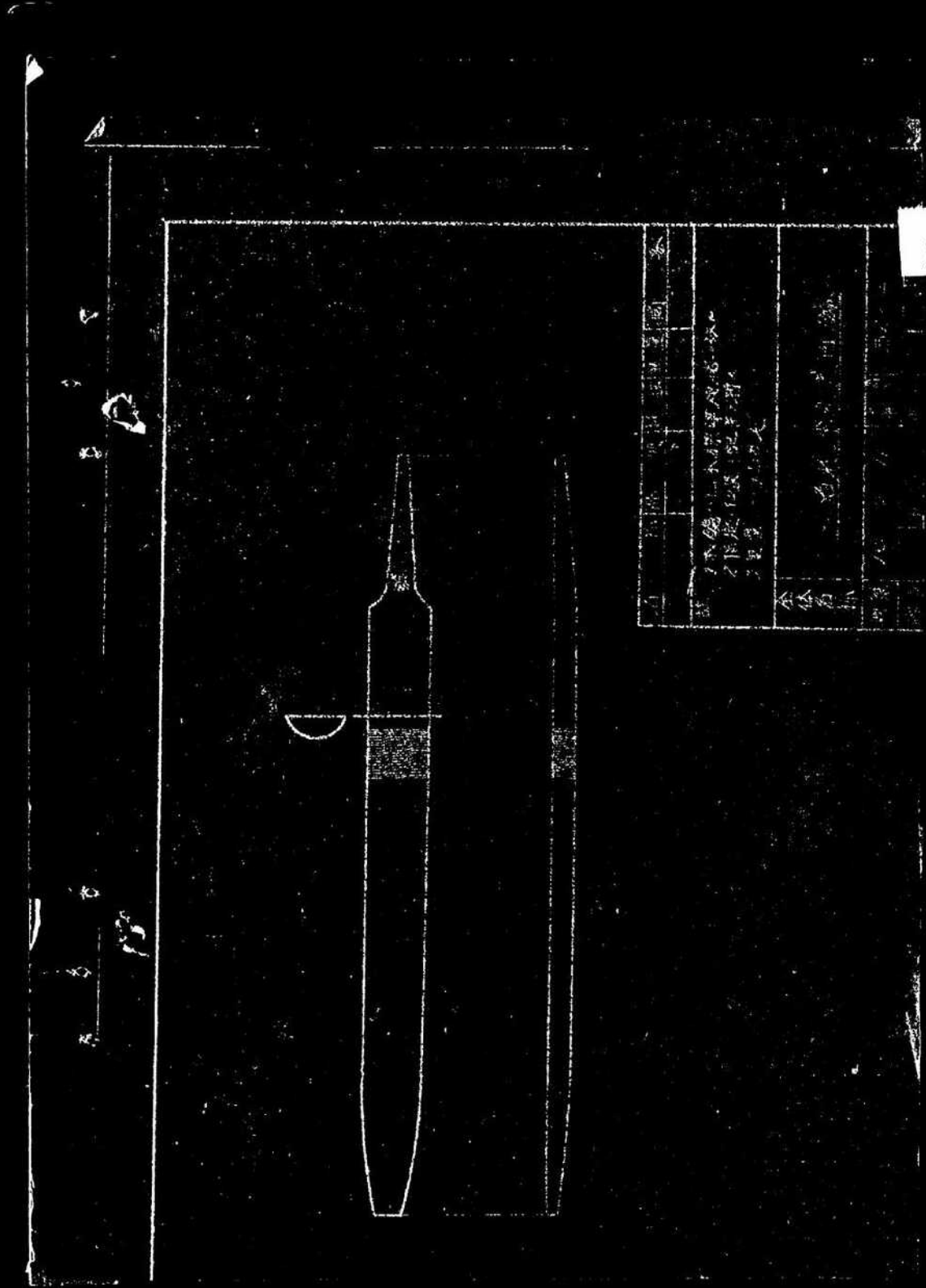
3
頁

原 本 不 明 瞭

露 光 量 違 い に よ り 重 複 撮 影

裏 面 白 紙





頁

Handwritten Japanese text in a rectangular box, likely a description or label for the object shown in the drawing.

原本不明瞭

露光量違いにより重複撮影

裏面白紙



32
表

家 族 の 状 況																
本人ノ続柄	家 族	家 族 氏 名	生 年 月 日	年 令	血 族 同 一 戸 籍 有 無	同 居 扶 養 有 無	家 族 ノ 職 業 (平 均)	家 族 ノ 月 收 (平 均)	勤 務 先 (會 社 工 場 名 仕 事 ノ 種 類) 其 他 出 先 (出 嫁 先 嫁 入 先) 通 學 校 名	子 供 (ノ 分 自)			兄 弟 姉 妹		其 他 (等 母 父 祖)	
										配 偶 (夫 又 ハ 妻)	養 親 養 子	實 子	養 親 養 子	實 子	養 親 養 子	實 子
		廣渡トキ	昭和九年七月十日	六八	有	有	ナシ	ナシ	勤務先(會社工場名) 仕事ノ種類 其他出先(出嫁先、嫁入先) 通學校名	廣渡トキ	廣渡トキ	廣渡トキ				
		廣渡トキ	昭和九年七月十日	六八	有	有	ナシ	ナシ	勤務先(會社工場名) 仕事ノ種類 其他出先(出嫁先、嫁入先) 通學校名	廣渡トキ	廣渡トキ	廣渡トキ				
		廣渡トキ	昭和九年七月十日	六八	有	有	ナシ	ナシ	勤務先(會社工場名) 仕事ノ種類 其他出先(出嫁先、嫁入先) 通學校名	廣渡トキ	廣渡トキ	廣渡トキ				
		廣渡トキ	昭和九年七月十日	六八	有	有	ナシ	ナシ	勤務先(會社工場名) 仕事ノ種類 其他出先(出嫁先、嫁入先) 通學校名	廣渡トキ	廣渡トキ	廣渡トキ				
		廣渡トキ	昭和九年七月十日	六八	有	有	ナシ	ナシ	勤務先(會社工場名) 仕事ノ種類 其他出先(出嫁先、嫁入先) 通學校名	廣渡トキ	廣渡トキ	廣渡トキ				

注意
 一、「年令欄」ニハ記入セザルコト
 二、「家族ノ月收」欄ニハ資産、營業、俸給、雇傭關係、恩給、年金等ニ依リ得ル月額ヲ(六七圓)ノ如ク記スト
 三、家族中ノ死亡、出生、離籍、月收(大ナルモノ) 勤務先等ニ付キ異動ヲ生シタル場合ハ遷滞ナク所定ノ用紙ニ記載ノ上届出テ
 本表ノ訂正ヲ乞フベシ



裏面白紙

廣渡トキ

工員

吉野

昭
和
年
年
月
月
日
日
訂
訂
正
正
別
班

昭
和
年
年
月
月
日
日
訂
訂
正
正

昭
和
年
年
月
月
日
日
訂
訂
正
正

昭
和
年
年
月
月
日
日
訂
訂
正
正

橋



家 族 の 状 況

本人ノ続柄	父		母		配 偶 者 (夫又ハ妻)	子 (ノ分自)	兄	姉	妹	其 他 (等母父祖)
	實 養 親	實 養 親	實 養 親	實 養 親						
家族氏名	橋ノ岸生喜		ナシ							
生年月日	明治三十五年五月廿六日									
年令	有									
血族 同一 戸籍	有									
同居	有									
扶養	有									
家族ノ 職業	ナシ									
家族ノ 月收 (平均)	ナシ									
勤務先 會社工場名 仕事ノ種類	勤務先 出稼先 嫁入先 通學校名									
其他 出稼先 嫁入先 通學校名										

昭和

年

月

日

別

古

番

10

印名氏

橋

橋

橋

橋

橋

橋

注意

一、「年令欄」ニハ記入セザルコト
 二、「家族ノ月收」欄ニハ資産ノ營業、俸給、雇傭關係、恩給、年金等ニ依リ得ル月額ヲ六、七圓ノ如ク記スコト
 三、家族中ノ死亡、出生、離籍、月收(大ナルモノ) 勤務先等ニ付キ異動ヲ生シタル場合ハ、滞ナク所定ノ用紙ニ記載ノ上届出テ
 本表ノ訂正ヲ乞フベシ

裏面白紙

裏面白紙

注意
 一、「年令欄」ニハ記入セザルコト
 二、「家族ノ月收」欄ニハ資産、營業、俸給、雇傭關係、恩給、年金等ニ依リ得ル月額ヲ「六七四」ノ如ク記スコト
 三、家族中ノ死亡、出生、離籍、月收（大ナルモノ）勤務先等ニ付キ異動ヲ生シタル場合ハ無滞ナク所定ノ用紙ニ記載ス上届出テ
 本表ノ訂正ヲ乞フベシ

家 族 ノ 状 況

家 族	本人ノ続柄	父 實 養 實	母 實 養 實	子 供 (ノ分自)	兄 弟 妹 姉	其 他 (等母父和)	家 族 氏 名	生 年 月 日	年 令	血 族 關 係	同 一 戶 籍 有 無	同 居 有 無	扶 養 有 無	家 族 ノ 職 業 (平 均)	勤 務 先 會 社 工 場 名 出 嫁 先 嫁 入 先 通 學 校 名 其 他
		實	實		兄		岩本豊吉	明治三十五年五月十三日	三七	父	有	無	無	無業	
		實	實				岩本マツ	明治十三年三月廿六日	六七	母	有	有	無	無業	
							岩本ツヨエ	大正九年二月十日	二六	弟	有	有	無	無業	
										兄	有	無	無	無業	
										兄	有	無	無	無業	

昭和二十年五月十日
 昭 昭 昭
 和 和 和
 年 年 年
 月 月 月
 日 日 日
 訂 訂 調
 正 正 正
 別 班
 古 賃
 番 工
 號 員
 74
 印 名 氏
 岩 本 豊 吉

20. 5
昭和

家 族 状 況

本人ノ 続柄	家 族	家 族 氏 名	生 年 月 日	年 令	血 族 關 係	同 一 戶 籍 有 無	同 居 有 無	扶 養 有 無	家 族 ノ 職 業	家 族 ノ 月 收 (平均)	勤 務 先 他 出 先 他	子 供 (ノ分自)			兄 弟 姉 妹			其 他 (等母父祖)	
												子	弟	妹	兄	弟	妹	父 實	母 實
		大庭君子	昭和七年九月九日	二十六	有	有	有	有	ナシ	ナシ	自記	〇							
		照子	昭和七年十月五日	二十六	有	有	有	有	ナシ	ナシ	自記								

大庭 確
大庭 確

注意

- 一、「年令欄」ニハ記入セザルコト
- 二、「家族ノ月收」欄ニハ資産、營業、俸給、雇傭關係、恩給、年金等ニ依リ得ル月額ヲ「六七回」ノ如ク記スト
- 三、「家族中ノ死亡、出生、離籍、月收(大ナルモノ)」勤務先等ニ付キ異動ヲ生シタル場合ハ「連滞」ナク所定ノ用紙ニ記載ノ上届出ヲ本表ノ訂正ヲ乞フベシ

裏面白紙

戒能
昭和二十年一月五日

家族の状況

本人ノ積柄	家族氏名	生年月日	年齢	血族 関係	同居 有無	扶養 有無	家族ノ 職業	家族ノ 月収 (平均)	父母		子女				其他					
									実	養	自	分	兄	弟	姉	妹	其 (等母父祖)	他		
●	戒能喜平	昭三、十一、二九	六五	父	有	有	農	二、三、四	●	●	●	●	●							
	戒能シマ	昭二、〇、二〇	五八	母	有	有	農	二、三、四	●	●	●	●	●							
	戒能松子	大八、九、四	二六	妻	有	有	農	二、三、四	●	●	●	●	●							
	戒能周三	昭十九、二、三	一四	次男	有	有	農	二、三、四	●	●	●	●	●							
	戒能依志郎	大五、五、二七	一九	弟	有	有	農	二、三、四	●	●	●	●	●							
	戒能辰美	昭四、三、〇	一五	弟	有	有	農	二、三、四	●	●	●	●	●							
	戒能吉雄	昭六、三、六	一三	弟	有	有	農	二、三、四	●	●	●	●	●							
	戒能末廣	昭一〇、六、五	九	弟	有	有	農	二、三、四	●	●	●	●	●							
	戒能太郎			自定																

注意
一、「年令欄」ハ記入セザルコト
二、「家族ノ月収」欄ニハ資産、營業、俸給、雇傭関係、恩給、年金等ニ依リ得ル月額ヲ「六七圓」ノ如ク記スト
三、家族中ノ死亡、出生、離籍、月収（大ナルモノ）勤務先等ニ付キ異動ヲ生シタル場合ハ「滞留」ナク所定ノ用紙ニ記載ノ上届出テ
本表ノ訂正ヲ乞フベシ

裏面白紙

注意

一、「年令欄」には記入せザルコト
 二、「家族ノ月收」欄には資産ノ營業、俸給、雇借關係、恩給、年金等ニ依リ得ル月額ヲ「六七圓」ノ如ク記スコト
 三、家族中ノ死亡、出生、既籍、月收(大ナルモノ)勤務先等ニ付キ異動ヲ生シタル場合ハ邊地ナク所定ノ用紙ニ記載シ上届出テ
 本表ノ訂正ヲ乞フベシ

家族ノ狀況

本人ノ続柄	家族氏名	生年月日	年令	血族關係		同居		扶養		家族ノ職業(平均月收)	勤務先(會社工場名、仕事ノ種類) 其他(出先、出稼先、嫁入先)通學校名
				有無	有無	有無	有無				
父 實	松山 清太郎	明治九年八月五日		有	有	有	有	有	ス 教員	有 同	松山 清太郎
母 實	松山 マツ	大正五年五月五日		有	有	有	有	有	ス 主婦	有 同	松山 マツ
子(自分)	長男 松山 栄子	昭和六年一月一日		有	有	有	有	有	ス 学生	有 同	松山 栄子
子(自分)	次男 松山 清子	昭和八年一月一日		有	有	有	有	有	ス 学生	有 同	松山 清子
子(自分)	三女 松山 宏子	昭和九年三月三日		有	有	有	有	有	ス 学生	有 同	松山 宏子
兄弟											
姉妹											
其他(等母父母)											
昭昭和昭和 年年年 月月月 日日日 訂訂訂 正正正 別別別 専専専 番番番 號號號 心心心 印印印 名名名 氏氏氏 松山 山山 松山											

裏面白紙

20. 1. 5

家 族 の 状 況

本人ノ続柄	家 族	家 族 氏 名	生 年 月 日	年 令	血 族 關 係	同 居 有 無	扶 養 有 無	職 業	家 族 ノ 月 收 (平 均)	勤 務 先 (會 社 工 場 名 仕 事 ノ 種 類)	其 他 出 先 (出 嫁 先、嫁 入 先、通 學 校 名)	子 供 (ノ 分 自)				妹 姉 弟 兄		其 他 (等 母 父 祖)	
												長	次	三	四	長	次	長	次
本人ノ続柄	家族	辻原大正	昭和六年	20	有	有	有	ナシ	100	会社工場名	辻原大正								
		辻原大正	昭和六年	20	有	有	有	ナシ	100	会社工場名	辻原大正								
		辻原大正	昭和六年	20	有	有	有	ナシ	100	会社工場名	辻原大正								

注意
 一、「年令欄」ニハ記入セザルコト
 二、「家族ノ月收」欄ニハ資産、營業、俸給、雇傭關係、恩給、年金等ニ依リ得ル月額ヲ六七圓ノ如ク記スト
 三、家族中ノ死亡、出生、離籍、月收(大ナルモノ)勤務先等ニ付キ異動ヲ生シタル場合ハ、滞ナク所定ノ用紙ニ記載ノ上届出テ本表ノ訂正ヲ乞フベシ

裏面白紙

裏面白紙

注意
 一、「年令欄」ニハ記入セザルコト
 二、「家族ノ月収」欄ニハ資産、營業、俸給、雇傭關係、恩給、年金等ニ依リ得ル月額ヲ六七四一ノ如ク記スコト
 三、家族中ノ死亡、出生、離籍、月収（大ナルモノ）勤務先等ニ付キ異動ヲ生シタル場合ハ滯ナク所定ノ用紙ニ記載ノ上届出テ
 本表ノ訂正ヲ乞フベシ

家 族 の 状 況																	
家 族	本人ノ続柄	父 實	父 養	母 實	母 養	子 (ノ分自)	兄 弟 姉 妹	其 (等母父祖)	他 (等母父祖)	血 族 關 係	同 一 戶 籍 有 無	同 居 有 無	扶 養 有 無	家 族 ノ 職 業	家 族 ノ 月 收 (平均)	勤 務 先 (會社工場名 仕事ノ種類)	其 他 (出 嫁 先、嫁 入 先) 通 學 校 名
長 子	長 子					長 子				有	有	有	有	工 員	278	長 子	
次 子	次 子					次 子				有	有	有	有	工 員		次 子	
三 子	三 子					三 子				有	有	有	有	工 員		三 子	
長 女	長 女					長 女				有	有	有	有	工 員		長 女	
次 女	次 女					次 女				有	有	有	有	工 員		次 女	
三 女	三 女					三 女				有	有	有	有	工 員		三 女	

201. 5

長 子
 次 子
 三 子
 長 女
 次 女
 三 女

昭和三十九年八月二十五日

家 族 の 状 況

本人ノ続柄	家 族 氏 名	生 年 月 日	年 令	血 族 同 居 扶 養 職 業 (平均)	勤 務 先 (會社工場名 仕事ノ種類) 他 出 先 出 嫁 先 嫁 入 先 (通 學 校 名) 其 他	父		母		子 供 (ノ 分 自)		兄 弟 姉 妹		其 他 (等 母 父 祖)	
						實 養 子	養 子	實 養 子	養 子	配 偶 (夫 又 ハ 妻)	養 子	養 子	養 子	養 子	養 子
本人ノ続柄	野 芳 雄	昭和三十九年三月三日	〇	有	日本礦業株式會社										
本人ノ続柄	野 和 人	昭和五年三月三日	三十四	有											
本人ノ続柄	野 新	昭和八年五月三日	三十	有											

昭和三十一年八月二十五日

昭和三十九年八月二十五日

別 類 射 撃 場 番 號 439 印 名 氏 野 芳 雄

注意
 一、年令欄ニハ記入セザルコト
 二、「家族ノ凡收」欄ニハ資産、營業、俸給、雇傭關係、恩給、年金等ニ依リ得ル月額ヲ「六七圓」ノ如ク記スコト
 三、家族中ノ死亡、出生、離籍、月收(大ナルモノ)勤務先等ニ付キ異動ヲ生シタル場合ハ「遲滞」ナク所定ノ用紙ニ記載ノ上届出テ本表ノ訂正ヲ乞フベシ

裏面白紙

19.6.1
昭和

家 族 状 況

本人ノ 続柄	家 族	家 族 氏 名	生 年 月 日	年 令	血 族 關 係	同 一 戶 籍	同 居	扶 養	家 族 ノ 職 業	家 族 ノ 月 收 (平均)	勤 務 先 (會社工場名 仕事ノ種類) 他 出 先 (出 嫁 先 嫁 入 先) 通 學 校 名 其 他	兄 弟 姉 妹					其 他 (等 母 父 祖)	
												兄	弟	姉	妹	其 他 (等 母 父 祖)	其 他 (等 母 父 祖)	
父	實	阿部千代							ナシ									
母	實	阿部長江	大正一、一〇、二						ナシ									
子	長男	阿部英毅	昭和八、二、二七			有	有	有	ナシ									
子	次男	阿部浩之	昭和九、二、三〇			有	有	有	ナシ									
兄		阿部大輔							農業									
兄		阿部正人																
姉		阿部ヨネ				ナシ	ナシ	ナシ										
妹		阿部ツネ				ナシ	ナシ	ナシ										
妹		阿部又イ				ナシ	ナシ	ナシ										
他ノ其 (等母父祖)																		
昭 和 年 月 日	昭 和 年 月 日	昭 和 年 月 日	昭 和 年 月 日	昭 和 年 月 日	昭 和 年 月 日	昭 和 年 月 日	昭 和 年 月 日	昭 和 年 月 日	昭 和 年 月 日	昭 和 年 月 日	昭 和 年 月 日	昭 和 年 月 日	昭 和 年 月 日	昭 和 年 月 日	昭 和 年 月 日	昭 和 年 月 日	昭 和 年 月 日	昭 和 年 月 日
日 訂 正	日 訂 正	日 訂 正	日 訂 正	日 訂 正	日 訂 正	日 訂 正	日 訂 正	日 訂 正	日 訂 正	日 訂 正	日 訂 正	日 訂 正	日 訂 正	日 訂 正	日 訂 正	日 訂 正	日 訂 正	日 訂 正
別 班	別 班	別 班	別 班	別 班	別 班	別 班	別 班	別 班	別 班	別 班	別 班	別 班	別 班	別 班	別 班	別 班	別 班	別 班
射 場 番 號	射 場 番 號	射 場 番 號	射 場 番 號	射 場 番 號	射 場 番 號	射 場 番 號	射 場 番 號	射 場 番 號	射 場 番 號	射 場 番 號	射 場 番 號	射 場 番 號	射 場 番 號	射 場 番 號	射 場 番 號	射 場 番 號	射 場 番 號	射 場 番 號
448	448	448	448	448	448	448	448	448	448	448	448	448	448	448	448	448	448	448
印 名 氏	印 名 氏	印 名 氏	印 名 氏	印 名 氏	印 名 氏	印 名 氏	印 名 氏	印 名 氏	印 名 氏	印 名 氏	印 名 氏	印 名 氏	印 名 氏	印 名 氏	印 名 氏	印 名 氏	印 名 氏	印 名 氏
阿 部	阿 部	阿 部	阿 部	阿 部	阿 部	阿 部	阿 部	阿 部	阿 部	阿 部	阿 部	阿 部	阿 部	阿 部	阿 部	阿 部	阿 部	阿 部
毅	毅	毅	毅	毅	毅	毅	毅	毅	毅	毅	毅	毅	毅	毅	毅	毅	毅	毅

注意
一、「年令欄」ニハ記入セザルコト
二、「家族ノ月收」欄ニハ資産、營業、俸給、雇傭關係、恩給、年金等ニ依リ得ル月額ヲ「六七回」ノ如ク記スコト
三、家族中ノ死亡、出生、離籍、月收(大ナルモノ)勤務先等ニ付キ異動ヲ生シタル場合ハ、滞ナク所定ノ用紙ニ記載ノ上届出テ
本表ノ訂正ヲ乞フベシ

裏
面
白
紙

20.3.4

家 族 状 況													
家 族	本 人 ノ 続 柄	父		母		子 供 (ノ 分 自)	兄 弟	姉 妹	其 他 (等 母 父 祖)		昭 和 年 月 日	昭 和 年 月 日	昭 和 年 月 日
		實 質	養 子	實 質	養 子								
	阿部アキノ			阿部アキノ							昭 和 年 月 日	昭 和 年 月 日	昭 和 年 月 日
	阿部アキノ			阿部アキノ							昭 和 年 月 日	昭 和 年 月 日	昭 和 年 月 日

注意
一、「年令欄」ニハ記入セザルコト
二、「家族ノ月収」欄ニハ資産、營業、俸給、雇傭關係、恩給、年金等ニ依リ得ル月額ヲ六七回ノ如ク記スコト
三、家族中ノ死亡、出生、離籍、月収(大ナルモノ)勤務先等ニ付キ異動ヲ生シタル場合ハ遅滞ナク所定ノ用紙ニ記載ノ上届出テ
本表ノ訂正ヲ乞フベシ

裏面白紙

宗 族 申 告 票

註裏面記載上注意ヲ讀ミ本人ニ於テ必ス記入ノコト

家 族	父	母	子	孫	兄弟	姉妹	其他
渡 氏 名	渡 七郎	渡 ヤ又	渡 善久	渡 善久	渡 善久	渡 善久	渡 善久
生年月日	明治七八三三九	明治三三三二	明治四三七一	明治四三七一	明治四三七一	明治四三七一	明治四三七一
籍貫	同	同	同	同	同	同	同
職業	農業	農業	農業	農業	農業	農業	農業
備考	自任一町二丁目一丁						

昭和十六年五月二十三日調入

別八班

番方

七九

名氏

渡 忠

庄 田

印捺

16.5.23 検査

7

記載上の注意
 本調査票は一般制定とシテ陸軍臨時家族手當支給規則及其他諸種資料トシテ本申告
 ニシテ本人ヨリ確實ナル申出ニ付テモニ付虚偽ノ届出又ハ届出ノ遅延等ニ因リ不當ニ手當ノ
 支給ヲ受ケタル者アルトハ既ニ支給ヲ受ケタル手當ヲ返納セシメ且チ科後ノ手當支給ヲ
 停止スルニアルヲ以テ確實ニ調査シテ左記記載要領ニ依リ届出スヘシ(註)此種申告
 必ス対照シテ誤脱漏テキ様注意スルコトヲ要ス

1. 父母中養父母、場合、養父母、継父母、場合、養父母、継父母、如ク一方ヲ抹消スルコト
 2. 父名欄ハ姓名ヲ記シ配偶者又ハ妻ニシテ内縁関係ノ者ハ籍上ニ限リ本姓
 3. 子名欄ハ姓名ヲ記シ養父又ハ養母ノ姓名ヲ記シ養父又ハ養母ノ姓名ヲ記シ養父又ハ養母ノ姓名ヲ記シ
 4. 家系中同一戸籍内ニ在ル者ハ同姓者ニシテ同姓者ハ同姓者ニシテ同姓者ハ同姓者ニシテ
 5. 家系中現在同居シ在ル者ハ同居者ニシテ同居者ハ同居者ニシテ同居者ハ同居者ニシテ
 6. 家系中月収欄ハ月収額ヲ記シ月収額ハ月収額ニシテ月収額ハ月収額ニシテ月収額ハ月収額ニシテ
- 備考
 家系中死亡、出生、離籍、月収(大正三三)勤務先等ニ付テ異動ヲ生シタル場
 合ハ遷滞ヲテ記録用紙ニ記載シ届出テ本申告票ニ訂正ラセズ

家 族 の 状 況

本人ノ続柄	家 族	家 族 氏 名	生 年 月 日	年 令	血 族 同 一 戸 籍 有 無	同 居 有 無	扶 養 有 無	家 族 ノ 職 業 (平 均)	家 族 ノ 月 收 (平 均)	勤 務 先 (會 社 工 場 名 仕 事 ノ 種 類) 其 他 (出 嫁 先 嫁 入 先) 通 學 校 名	子 供 (ノ 分 自)					其 他 (等 母 父 祖)	
											兄	弟	姉	妹	他	其	
父	實	江崎久八		五七	有	有	有	農業	七〇	其 他	江崎久八	弟	江崎久	妹	江崎久	其	
母	實	江崎アキヨ		四三	有	有	有	農業	七〇	其 他	江崎アキヨ	弟	江崎久	妹	江崎久	其	
配 偶 者 (夫 又 ハ 妻)																	
子																	
兄																	
弟																	
姉																	
妹																	
他 (等母父祖)																	

昭和 昭和 昭和
年 年 年
月 月 月
日 日 日
訂 訂 訂
正 正 正
別 班
番 工
號 員
813
印 名 氏
江崎 久一



注意
一、「年令欄」ニハ記入セザルコト
二、「家族ノ月收」欄ニハ資産、營業、俸給、雇傭關係、恩給、年金等ニ依リ得ル月額ヲ、六七四ノ如ク記スコト
三、「家族中ノ死亡」出生、離籍、月收(大ナルモノ)勤務先等ニ付キ異動ヲ生シタル場合ハ、漏滞ナク所定ノ用紙ニ記載ノ上届出テ
本表ノ訂正ヲ乞フベシ

裏 面 白 紙

裏面白紙

注意
 一、「年令欄」ニハ記入セサルコト
 二、「家族ノ月收」欄ニハ資産、營業、俸給、雇傭關係、恩給、年金等ニ依リ得ル月額ヲ「六七回」ノ如ク記スコト
 三、家族中ノ死亡、出生、離籍、月收（大ナルモノ）勤務先等ニ付キ異動ヲ生シタル場合ハ漏滞ナク所定ノ用紙ニ記載ノ上届出テ
 本表ノ訂正ヲ乞フベシ

家 族 の 状 況											
家 族	本人ノ続柄	父 實 養、繼、養	母 實 養、繼、養	配 偶 者 (夫又ハ妻)	子 供 (ノ分自)			兄 弟	姉 妹	其 他 (等 母 父 祖)	昭 和 年 月 日 訂 正 別
					弟	妹	弟				
家族氏名	吉村勇夫	死亡					吉村勇夫	吉村喜八郎	吉村ヨ夕		昭和四年二月十日
生年月日	明治三十四年八月十日						昭和三年八月十日	明治八年四月二十三日	明治四年二月十日		昭和四年二月十日
年令	四十						十六	十一	五		五
血族關係	有						有	有	有		有
同一戸籍	有						有	有	有		有
同居	有						有	有	有		有
扶養	有						有	有	有		有
家族ノ職業 (平均)	職員										
家族ノ月收	百円										
勤務先(會社工場名、仕事ノ種類) 其他(出稼先、嫁入先、通學校名)	東京市立第一高等學校						東京市立第一高等學校	東京市立第一高等學校			

823 印名氏

吉村光房



裏面白紙

注意
 一、「年令欄」ハ記入セザルコト
 二、「家族ノ月収」欄ニハ資産、營業、俸給、雇傭關係、恩給、年金等ニ依リ得ル月額ヲ「六七圓」ノ如ク記スコト
 三、「家族中ノ死亡、出生、離籍、月收（大ナルモノ）」勤務先等ニ付キ異動ヲ生シタル場合ハ遲滞ナク所定ノ用紙ニ記載ノ上届出テ
 本表ノ訂正ヲ乞フベシ

家 族 の 状 況													
本人ノ続柄	家 族 氏 名	生 年 月 日	年 令	血 族 同 居 扶 養 職 業	家族ノ月収(平均)	勤務先(會社工場名、仕事ノ種類) 其他(出稼先、嫁入先) 通學校名	子 供 (ノ分自)			兄 弟 姉 妹			其 他 (等母父祖)
							養 父	養 母	養 子	兄	弟	姉	
養 父	桑野南太郎	明治三十一年十月五日	五六	有	有	農業							
養 母	桑野ナミ	明治三十一年十月五日	五五	有	有								
養 子	桑野マツ子	大正十二年十月三日	二二	有	有								
義 妹	桑野サカエ	大正十四年四月六日	二〇	有	有	工場							
		昭和三年十月五日	一六	有	有	事務							

昭和 昭和 昭和
 年 年 年
 月 月 月
 日 日 日
 訂 訂 調
 正 正 査
 別 班
 監 監
 察 察
 番 番
 號 號
 973
 印 名 氏
 桑 野 梓

3000

古賀

裏面白紙

注意
 一、「年令欄」ニハ詔入セサルコト
 二、「家族ノ月收」欄ニハ資産ノ營業、俸給、雇傭關係、恩給、年金等ニ依リ得ル月額ヲ「六七圓」ノ如ク記スコト
 三、家族中ノ死亡、出生、離籍、月收(大ナルモノ)勤務先等ニ付キ異動ヲ生シタル場合ハ「滯」ヲ付シテ所定ノ用紙ニ記載ノ上届出ラ
 本表ノ訂正ヲ乞フベシ

家 族 状 況											
家 族	本 人	父	母	配 偶	子	供	兄	弟	姉	妹	其 他
											(等 母 父 祖)
家族氏名	實 實	實 實	實 實	實 實	實 實	實 實	實 實	實 實	實 實	實 實	實 實
生 年 月 日											
年 令											
血 族 關 係	有	有	有	有	有	有	有	有	有	有	有
同 一 戶 籍	有	有	有	有	有	有	有	有	有	有	有
同 居 扶 養	有	有	有	有	有	有	有	有	有	有	有
家 族 ノ 職 業	實業	實業	實業	實業	實業	實業	實業	實業	實業	實業	實業
家 族 ノ 月 收 (平均)	〇	〇	〇	〇	〇	〇	〇	〇	〇	〇	〇
勤 務 先 (會社工場名 仕事ノ種類)											
其 他 出 先 (出 嫁 先、嫁 入 先、通 學 校 名)											
昭 和 年 月 日	昭 和 年 月 日	昭 和 年 月 日	昭 和 年 月 日	昭 和 年 月 日	昭 和 年 月 日	昭 和 年 月 日	昭 和 年 月 日	昭 和 年 月 日	昭 和 年 月 日	昭 和 年 月 日	昭 和 年 月 日
日 訂 正	日 訂 正	日 訂 正	日 訂 正	日 訂 正	日 訂 正	日 訂 正	日 訂 正	日 訂 正	日 訂 正	日 訂 正	日 訂 正
別 班	別 班	別 班	別 班	別 班	別 班	別 班	別 班	別 班	別 班	別 班	別 班
古 賀 工 具	古 賀 工 具	古 賀 工 具	古 賀 工 具	古 賀 工 具	古 賀 工 具	古 賀 工 具	古 賀 工 具	古 賀 工 具	古 賀 工 具	古 賀 工 具	古 賀 工 具
980	980	980	980	980	980	980	980	980	980	980	980
印 名 氏	印 名 氏	印 名 氏	印 名 氏	印 名 氏	印 名 氏	印 名 氏	印 名 氏	印 名 氏	印 名 氏	印 名 氏	印 名 氏
三 輪 恒 雄	三 輪 恒 雄	三 輪 恒 雄	三 輪 恒 雄	三 輪 恒 雄	三 輪 恒 雄	三 輪 恒 雄	三 輪 恒 雄	三 輪 恒 雄	三 輪 恒 雄	三 輪 恒 雄	三 輪 恒 雄

家 族 の 状 況												
家 族	本 人 の 続 柄	父 實 養 親	母 實 養 親	配 偶 者 (夫又ハ妻)	子 供 (ノ分自)			兄	弟	姉	妹	他 等 親 類
					長	次	三					
		ナレ	ナレ									
家 族 氏 名							上田義雄	上田常子	上田トモ子	上田トモ子	上田トモ子	上田トモ子
生 年 月 日							大正四年五月十日	昭和四年五月十日	昭和五年五月十日	昭和六年五月十日	昭和七年五月十日	昭和八年五月十日
年 令							三十一	二十	十九	十八	十七	十六
血 族 關 係							子	子	子	子	子	子
同 一 戶 籍 有 無							ナシ	ナシ	ナシ	ナシ	ナシ	ナシ
同 居 有 無							ナシ	ナシ	ナシ	ナシ	ナシ	ナシ
扶 養 有 無							ナシ	ナシ	ナシ	ナシ	ナシ	ナシ
家 族 ノ 職 業 (平 均) 月 收							農業	農業	農業	農業	農業	農業
勤 務 先 會 社 工 場 名 仕 事 ノ 種 類							農業	農業	農業	農業	農業	農業
他 勤 務 先 會 社 工 場 名 仕 事 ノ 種 類												
他 勤 務 先 會 社 工 場 名 仕 事 ノ 種 類												

昭和八年五月十日
訂正

注意
一、「年令欄」ニハ記入セサルコト
二、「家族ノ月收」欄ニハ資産、營業、俸給、雇傭關係、恩給、年金等ニ依リ得ル月額ヲ「六七回」ノ如ク記スコト
三、家族中ノ死亡、出生、離婚、月收(大ナルモノ)勤務先等ニ付キ異動ヲ生シタル場合ハ返滯ナク所定ノ用紙ニ記載ノ上届出テ
本表ノ訂正ヲ乞フベシ

裏面白紙

20.2.10

家 族 状 況

家 族	本 人 続柄	父 養、繼養	母 養、繼養	子 (自分)						兄 弟	姉 妹	其 他 (等母父祖)
				長男	次男	三男	長女	次女	三女			
家族氏名	實○黒石傳五郎	實○黒石三十七	實○黒石三十七	長男 黒石美次	次男 黒石三和	三男 黒石三和	長女 黒石三和	次女 黒石三和	三女 黒石三和	四男 黒石馬美		
生年月日	明治十年九月十二日	明治十年九月十二日	明治十年九月十二日	昭和八年二月八日	昭和九年十月八日	昭和十年一月六日	昭和十年七月六日	昭和十年八月八日	昭和十年十月八日	昭和十年二月八日		
年令	六九	六八	六八	三九	三三	三二	三二	三二	三二	三二		
血族 関係	有	有	有	有	有	有	有	有	有	有		
同籍 同居	有	有	有	有	有	有	有	有	有	有		
扶養 関係	有	有	有	有	有	有	有	有	有	有		
家族ノ 職業	農業	農業	農業									
家族ノ 月収 (平均)												
勤務先 (會社工場名 仕事ノ種類) 其ノ他 (出稼先、嫁入先) 通學校名	水田 畑											

昭和 昭和 昭和
年 年 年
月 月 月
日 日 日
訂 訂 訂
正 正 正
別 班
古
賀
番 工
號 員
984
印 名 氏
黒石 養三郎

注意
一、「年令欄」ニハ記入セサルコト
二、「家族ノ月収」欄ニハ資産、營業、俸給、雇傭關係、恩給、年金等ニ依リ得ル月額ヲ「六七回」ノ如ク記スコト
三、家族中ノ死亡、出生、離籍、月収(大ナルモノ) 勤務先等ニ付キ異動ヲ生シタル場合ハ邊滞ナク所定ノ用紙ニ記載ノ上届出テ
本表ノ訂正ヲ乞フベシ

裏面白紙

昭和二十年二月十日

家族状況

昭 和 年 月 日 訂 正 別 古 賀 番 號 985 印 名 氏	昭 和 年 月 日 訂 正 別 古 賀 番 號 985 印 名 氏	昭 和 年 月 日 訂 正 別 古 賀 番 號 985 印 名 氏	昭 和 年 月 日 訂 正 別 古 賀 番 號 985 印 名 氏	昭 和 年 月 日 訂 正 別 古 賀 番 號 985 印 名 氏	家 族		本 人 ノ 続 柄	父 實 養 親 養 親	母 實 養 親 養 親	子 供 (ノ分自)					兄 姉 妹 其 他 (等 母 父 祖)								
					家 族 氏 名	生 年 月 日				年 令	血 族 關 係	同 居 有 無	扶 養 有 無	家 族 ノ 業 職		家 族 ノ 月 收 (平 均)	勤 務 先 會 社 工 場 名 仕 事 ノ 種 類 其 他 出 嫁 先 嫁 入 先 通 學 校 名	男 子	女 子	男 子	女 子	男 子	女 子
占部喜八郎	占部喜八郎	占部喜八郎	占部喜八郎	占部喜八郎	占部喜八郎	占部喜八郎	占部喜八郎	占部喜八郎	占部喜八郎	占部喜八郎	占部喜八郎	占部喜八郎	占部喜八郎	占部喜八郎	占部喜八郎	占部喜八郎	占部喜八郎	占部喜八郎	占部喜八郎	占部喜八郎	占部喜八郎	占部喜八郎	占部喜八郎

注意
一、「年令欄」ハ記入セサルニ付、
二、「家族ノ月收」欄ニハ資産、營業、俸給、雇傭關係、恩給、年金等ニ依リ得ル月額ヲ「六七回」ノ如ク記スコト
三、家族中ノ死亡、出生、離籍、月收(大ナルモノ)勤務先等ニ付キ異動ヲ生シタル場合ハ週滞ナク所定ノ用紙ニ記載ノ上届出テ
本表ノ訂正ヲ乞フベシ

裏面白紙

20.4.14

家 族 状 況

家 族	本人ノ続柄	父 實	母 實	配 偶 (夫又ハ妻)	子 (自分ノ)			兄 弟	姉 妹	其 他 (等母父祖)
					長男	次男	次女			
家族氏名			片山ヒサ	片山千代	片山博己	片山郁夫	片山トヨ	片山白木	片山一夫	
生年月日			明治七年八月七日	明治七年三月廿日	昭和七年三月廿日	昭和七年三月廿日	昭和十三年三月廿日	昭和七年十月廿日	明治七年	
年令			七十二	三六	一四	一〇	八	四九	四二	
血 族 關 係			實母	妻				實兄	實弟	
同 居			無	有	有	有	有	無	無	
扶 養			無	有	有	有	有	無	無	
職 業			農業	農業	小學生	;	;	教員	教員	
家族ノ月收 (平均)					六〇圓	;	;	二〇圓	二〇圓	
勤務先 (會社工場名 仕事ノ種類) 他出先 (出嫁先 嫁入先) 通學校名 其 他			自宅	自宅	宗像郡新宮國民學校児童	宗像郡新宮國民學校児童	宗像郡新宮國民學校児童	福岡縣新宮郡三峯木廻屋農学校	福岡縣新宮郡三峯木廻屋農学校	

片山林

注意
 一、「年令欄」ハ記入セザルコト
 二、「家族ノ月收」欄ニハ資産、營業、俸給、雇傭關係、恩給、年金等ニ依リ得ル月額ヲ六七圓ノ如ク記スコト
 三、家族中ノ死亡、出生、離籍、月收 (大ナルモノ) 勤務先等ニ付キ異動ヲ生シタル場合ハ追滯ナク所定ノ用紙ニ記載ノ上届出テ本表ノ訂正ヲ乞フベシ

裏面白紙

裏面白紙

注意

一、年令欄ニハ記入セサルコト
 二、家族ノ月收欄ニハ資産、營業、俸給、雇傭關係、恩給、年金等ニ依リ得ル月額ヲ六七四ノ如ク記スロト
 三、家族中ノ死亡、出生、離籍、月收(大ナルモノ)勤務先等ニ付キ異動ヲ生シタル場合ハ遲滞ナク所定ノ用紙ニ記載ノ上届出テ本表ノ訂正ヲ乞フベシ

家 族 状 況												
本人ノ続柄	家 族 氏 名	生 年 月 日	年 令	血 族 關 係	同 居 扶 養	家 族 ノ 職 業	家 族 ノ 月 收 (平 均)	勤 務 先 會 社 工 場 名 (仕 事 ノ 種 類)	子 供 (ノ 自 分)			其 他 (母 父 祖 等)
									兄	弟	姉	
父	河原徳四郎	三、三、一	六七〇	有	有	職	一	勤務先 倉西國民學校	兄	河原 寛光	弟	河原 夕子
母												
實 質												
養 親												
配 偶 者 (夫 又 ハ 妻)												
他ノ其 (等母父祖)												

昭和二十一年五月五日

昭和二十一年五月五日
 古賀
 番號 5370
 印名氏 河原夕子

梅谷

昭 昭 昭
和 和 和
年 年 年
月 月 月
日 日 日
訂 訂 調
正 正 正
別 班
古 賃
番 工
號 員
5585
印 名 氏
梅 右 久 子

家 族 の 状 況																
本人ノ続柄	父		母		配 偶 者 (夫又ハ妻)	子 (ノ分自)			兄	弟	姉	妹	其 (等母父祖)		他	
	實	養	實	養		養	養	養					養	養		養
家族氏名	徳 シ 中		春 代													
生年月日	昭 和 三 年 三 月 三 日		昭 和 三 年 三 月 三 日													
年令	五 十 三		四 十													
血族 関係	同		同													
戸籍 有無	同		同													
同居 有無	有		有													
扶養 有無	有		有													
家族ノ 職業 (平均)	農		農													
勤務先(會社工場名仕事ノ種類) 其ノ他 出稼先(嫁入先)通學校名	勤務先(會社工場名仕事ノ種類) 其ノ他		勤務先(會社工場名仕事ノ種類) 其ノ他													

注意
一、「年令欄」ニハ記入セザルコト
二、「家族ノ氏名」欄ニハ資産、營業、俸給、雇傭關係、恩給、年金等ニ依リ得ル月額ヲ六七回ノ如ク記スコト
三、家族中ノ死亡、出生、離籍、月收(大ナルモノ)勤務先等ニ付キ異動ヲ生シタル場合ハ添付ナク所定ノ用紙ニ記載ノ上届出テ
本表ノ訂正ヲ乞フベシ

裏面白紙

家 族 の 状 況

本人ノ 続柄	家 族	家 族 氏 名	生 年 月 日	年 令	血 族 關 係	同 居		扶 養		家 族 ノ 職 業	家 族 ノ 月 收 (平均)	勤 務 先 會 社 工 場 名 任 事 ノ 種 類
						有 無	有 無	有 無	有 無			
父	實 養 親	徳市	昭和十九年三月十日	四十	有	有	有	有	農			勤務先(入社工場名)仕事ノ種類
母	實 養 親	春代	昭和十九年三月十日	四十	有	有	有	有	農			勤務先(入社工場名)仕事ノ種類
兄	弟	真幸	昭和十九年三月十日	二十	有	有	有	有	看 護 婦			勤務先(入社工場名)仕事ノ種類
姉	妹	悦子	昭和十九年三月十日	十四	有	有	有	有				勤務先(入社工場名)仕事ノ種類
他ノ 其 (等母父祖)												勤務先(入社工場名)仕事ノ種類

20.1.5

昭和十九年三月十日
昭
和
年
年
月
月
日
日
調
正
別
班
古
賀
番
工
號
員
5604
印
名
氏
梅
右
子
幸
子

注意

一、「年令欄」ニハ記入セザルコト
二、「家族ノ身收」欄ニハ資産、營業、俸給、雇傭關係、恩給、年金等ニ依リ得ル月額ヲ六七回ニテ如ク記スコト
三、家族中ノ死亡、出生、離籍、月收(大ナルモノ)勤務先等ニ付キ異動ヲ生シタル場合ハ海部省ノ所定ノ用紙ニ記載ノ上届出テ
本表ノ訂正ヲ乞フベシ

裏面白紙



家 族 状 況

本人ノ続柄	家 族 氏 名	生 年 月 日	年 令	血 族 關 係		同 居	扶 養	家 族 ノ 職 業	家 族 ノ 月 收 (平均)	勤 務 先 (會社工場名 仕事ノ種類) 他 出 先 (出 嫁 先、嫁 入 先) 通 學 校 名 其 他
				有 無	有 無					
父 實	上田ハツ	明治三十九年十月十日	45	有	有	有	無	職人	1000	福岡町中村セメント工業所 職人 出 征 中
母 實				有	有	有	無	職人		福岡町中村セメント工業所 職人
兄	上田信太郎	明治三十九年十月十日	45	有	有	有	無	職人	1000	福岡町中村セメント工業所 職人
弟	上田久治	明治三十九年十月十日	45	有	有	有	無	職人	1000	福岡町中村セメント工業所 職人
姉	上田トヨ子	明治三十九年十月十日	45	有	有	有	無	職人	1000	福岡町中村セメント工業所 職人
妹	上田信太郎	明治三十九年十月十日	45	有	有	有	無	職人	1000	福岡町中村セメント工業所 職人
其 他 (等 母 父 祖)	上田原美	昭和十三年三月十日	10	有	有	有	無	職人		福岡町中村セメント工業所 職人
他 (等 母 父 祖)	上田原美	昭和十三年三月十日	10	有	有	有	無	職人		福岡町中村セメント工業所 職人

注意
 一、「年令欄」ハ記入セザルコト
 二、「家族ノ月收」欄ニハ資産、營業、俸給、雇傭關係、恩給、年金等ニ依リ得ル月額ヲ六七圓ノ如ク記スコト
 三、家族中ノ死亡、出生、除籍、月收(大ナルモノ) 勤務先等ニ付キ異動ヲ生シタル場合ハ、遲滞ナク所定ノ用紙ニ記載ノ上届出テ 本表ノ訂正ヲ乞フベシ

裏 面 白 紙

上田シズ



家 族 状 況

本人ノ続柄	家 族	家 族 氏 名	生 年 月 日	年 令	血 族 關 係		同 居		扶 養		職 業	家 族 ノ 月 收 (平均)	勤 務 先 (會社工場名仕事ノ種類) 其 他 (出 嫁 先 嫁 入 先) 通 學 校 名
					有 無	有 無	有 無	有 無					
父 實	實	中山 實	明治二九年九月六日	五〇才	有	有	有	無	無	出 征 中	二〇〇〇		
配 偶 (夫又ハ妻)	實	中山 博	大正七年一月二日	二八才	有	有	有	無	無	出 征 中	二〇〇〇		
兄		中山 豊	大正十二年九月十五日	二二才	有	有	有	無	無	出 征 中			
弟		中山 哲	昭和四年七月十七日	一七才	有	有	有	無	無	農 業			
姉		中山 進	昭和七年八月十八日	一四才	有	有	有	無	無	學 童		赤間國民學校	
其 他 (等 母 父 祖)													

昭和三十年二月十日
昭和三十年二月十日
昭和三十年二月十日
昭 和 年 年 年
月 月 月
日 日 日
訂 訂 訂
正 正 正
別 班

工 員
番 號
五 六 七
印 名 氏

甲 山
サ イ 子

注 意
一、「年令欄」ニハ記入セサルコト
二、「家族ノ月收欄」ニハ資産、營業、俸給、雇傭關係、恩給、年金等ニ依リ得ル月額ヲ六七圓ノ如ク記スコト
三、家族中ノ死亡、出生、籍籍、月收(大ナルモノ)勤務先等ニ付キ異動ヲ生シタル場合ハ遅滞ナク所定ノ用紙ニ記載ノ上届出テ
本表ノ訂正ヲ乞フベシ

裏 面 白 紙

家 族 状 況

他ノ其 (等母父祖)	妹 姉 弟 兄	子 供 (ノ分自)	母 (配 夫又ハ妻)	父 (養 親、養 父)	本人ノ 続柄	家 族 氏 名	生 年 月 日	年 令	血 族 關 係	同 一 戶 籍 有 無	同 居 有 無	扶 養 有 無	家 族ノ 職 業 (平 均)	家 族ノ 月 收 (平 均)	勤 務 先 (會 社 工 場 名 仕 事ノ 種 類) 其 他 (出 嫁 先、嫁 入 先) 通 學 校 名
			小 田 トヲ	小 田 ミ子	本人ノ 続柄	家 族 氏 名	明 治 十 八 年 四 月 十 日	51	父	有	有	無	會 員		東京都神田区神田所ノ三 中村直公
	兄						大 正 十 年 五 月 七 日	25	兄	有	有	無			
	弟						大 正 十 五 年 三 月 十 日	20	弟	有	有	無			

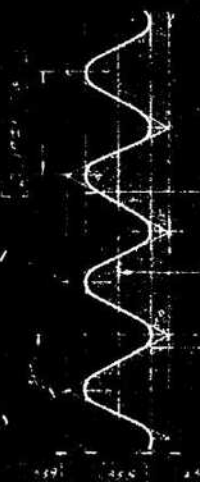
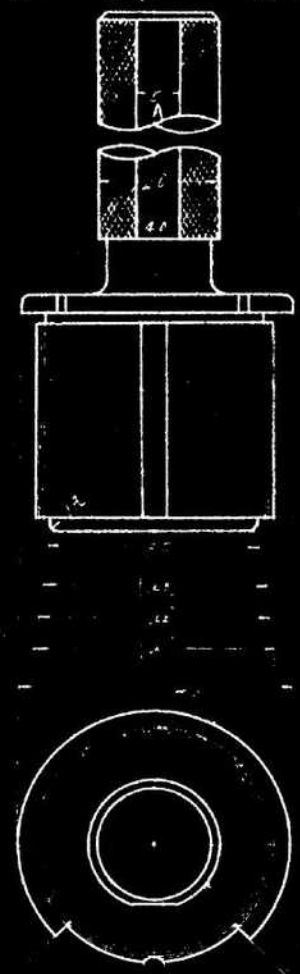
注意
一、「年令欄」ニハ記入セザルコト
二、「家族ノ月收」欄ニハ資産、營業、俸給、雇傭關係、恩給、年金等ニ依リ得ル月額ヲ六七圓ノ如ク記スコト
三、「家族中ノ死亡、出生、離籍、月收(大ナルモノ)」勤務先等ニ付キ異動ヲ生シタル場合ハ運轉ナク所定ノ用紙ニ記載ノ上届出テ
本表ノ訂正ヲ乞フベシ

裏 面 白 紙

名稱	
部名	
品質	7-0 鋼皮一樓

要注記 45以上

製造
谷徑 40.02
有效徑 39.98
內徑 39.88



検査用ケージ寸法

種類	外径	有効径	谷径
標付寸	40.000	39.945	39.890
許容公差	±0.014	±0.009	±0
実測寸	40.000	39.945	39.890
公差	±0.014	±0.009	±0

裏面白紙



注：家内調査に注意し、懸賞、本人の於て記入すべし

家族氏名	生年月日	年令	可戸籍者	同戸籍	扶養家族	月収	職業
玉井 豊	昭和三六・一		○	○	○	五〇円	農業(家業)
玉井 政博	昭和三三・三		○	○	○		農業(家業)
玉井 重喜	大正二九・九		○	○	○		農業(家業)
玉井 幸天	大正二五・五		○	○	○		農業(家業)
玉井 貞天	大正二五・五		○	○	○		農業(家業)
玉井 恒天	昭和七・八		○	○	○		農業(家業)
玉井 健一	昭和十・二		○	○	○		農業(家業)
玉井 俊秋	昭和十・二		○	○	○		農業(家業)
玉井 夕子	昭和九・三		○	○	○		農業(家業)
玉井 夕子	昭和九・三		○	○	○		農業(家業)
玉井 祐太	延元・三		○	○	○		農業(家業)

昭和十五年十一月二十五日調査

氏名 玉井 政人 捺印 政人

11.23

家		家		家		家		家		家		家		家		家		家		
名	生	年	月	日	卒	年	月	日	卒	年	月	日	卒	年	月	日	卒	年	月	日
信末	三吉	慶應	三	二																
信末	キ丑	明治	十	九																
信末	夕五	大正	三	四																
信末	洋子	昭和	七	二																
信末	梅	明治	三	七																
信末	貞雄	明治	四	三																
信末	光雄	大正	二	一																
信末	不三子	大正	七	五																

十五十二四

四

163

信末竹雄

信末竹雄

15.12.4- 務

記載上注意

本調査系分般制度七〇〇陸軍臨時家達上層と給規則及其他諸標資料トテ中告ニ示
本人ヨリ發見ナル申告ナサレハモ之件ニ依リ在來ノ居來ニ遷延等自リ不當ニ申告受給ヲ
受多ル者アルトキハ既ニ支給受多ル事出ル返納セシ直爾後ノ下當受給ヲ停止スル下アリ
ヲ以テ確證員ニ調査シ上記記載ニ依リ居來又ハ之ニ在籍謄本トシテ對照シ誤記脱漏
ノ様注意ス

左記

- 一 父母中養育父方場合ハ養育費總額ノ場合ハ養育費總額等ノ外ク一方ヲ抹消スルコト
- 二 氏名欄ニ姓名ヲ記シ配偶者又ハ之ニテ内縁關係者ハ入籍スル限リ本姓ヲ記スルコト
子供ハ氏名上欄ニ長男ニ女等ノ記シ兄弟姉妹欄及其他欄ニ以上準ス
- 三 生年月日欄ニ昭和ニ換シテ記シ年令欄ニ記入セラルコト
- 四 家族中同姓同籍ニ在ル者ハ「同姓同籍者」欄ニ印ヲ附シ同一ノ名籍ニ在ルモ各員ノ父母子孫
兄弟姉妹等ハ「血族者」欄ニ印ヲ附シテト
- 五 家族中現在同居シ在ル者ハ「同居者」欄ニ印ヲ附シテモハ「世居」欄ニ印ヲ
附シテ又「扶養者」欄ニ主トシ本姓ノ收入ノ依リ生計ヲ維持スルモノニテノ該當者トシ「欄
ニ印ヲ付スル者」欄ニ印ヲ附スルコト
- 六 家族中自收「欄」ニ省産「欄」ニ業産「欄」ニ給産關係「欄」ニ金等「欄」ニ依リ得ル月額ヲ
記入シ「如何」記スルコト
- 七 職業「欄」ニ勤勞先「欄」ニ「勤勞先」ハ「小倉陸軍造兵廠」製造所等ヲ三場ニテ
ハ「如何」記スルコト 又「家族中不具」發見者アル場合ハ同欄ニ其曾記入ノ旨印ヲ診斷
書又ハ証明資料ヲ提出スルコト

備考

家達中死亡生離籍月收(下止)勤勞先等ニ付テモ勤勞生ニ在ル場合ハ母牌ノ
遺言等ヨリ發見ナル事ハ「如何」記スルコト

川崎義男

註：裏面記載上注意し、記載事項は本人の承認を要す。

家 族 名		生 年 月 日	年 令	籍 貫	同 居	扶 養 家 族	職 業	備 考
父	川崎 初代	明治二九年						
母	川崎 仲房	明治二八年						
兄	川崎 雅雄	明治二九年						
弟	川崎 雅治							
姉	古宮 十子	明治二五年						
妹								
其他								

昭和十五年一月七日調へ

別四班

番号三三三

名氏

川崎 義男

原川崎

東京都原砒業會社社員
福岡縣京都郡神田村古宮町中力

行銀 15.11.23

記載上注意

本調査系分假判定セラル陸軍臨時家族手当支給規則及其他諸種資料ヲ参考シテ
本人ヨリ確實ナル申告ヲナシタルモ三付産後 届出又届出遅延等 届出シテ不備ニ付
受多ル者アルトモハ既ニ支給受多ル手當ヲ返納セシメ且爾後手當ノ支給ヲ停止スルアリ
ヲ以テ確實ナル調査ニ依リ記載要領ニ依リ届出スルハシ(註)後附本ト心ニ對照シ誤認脱漏
ノ様注意スルハシ

左記

- 1. 父母中養父母の場合、養親に継父の場合、養親等如ク一方ヲ抹消スルコト
- 2. 氏名欄、姓名ヲ記シ親屬者(天又又等)ニテ内縁關係者ハ入籍前限リ本姓ヲ記スルコト
- 3. 子供ハ氏名上欄ニ長男ニ女等ト記シ兄弟姉妹欄及其他欄ニ以上準ス
- 4. 生年月日欄ハ昭和ハ五、一六、如ク記シ年令欄ニ記入セサルコト
- 5. 家族中向戸籍者ニ在ル者ハ同一戸籍者欄ニ印ヲ附シ同一戸籍ニ在ルモ養育ノ父母子供兄弟姉妹等ハ血族者欄ニ印ヲ附スルコト
- 6. 家族中現在同居シ在ル者ハ同居欄ニ印ヲ附シ否ヲ示スルモハハセズノ欄ニ印ヲ附スルコト又扶養者欄ニ印ヲ付シ本姓ノ收入ニ依リ生計ヲ維持スルモノヲ該當者ニスル欄ニ印ヲ付シ在ル者ハセズノ欄ニ印ヲ付スルコト
- 7. 家族自收欄ハ省産營業業俸給雇傭關係恩給年金等ニ依リ得ル月額ヲ六、七、八、九、十、十一、十二、如ク記スルコト
- 8. 職業欄ハ勤務先、自営、無職、不明瞭、小倉陸軍造幣廠等ニ製造所等ヲ三場ヲ分シ、如ク記入スルコト又ハ家族中不具發疾者ハ場合合同欄ハ其旨記入シ醫問件ハ診断書又ハ証明資料ヲ提出スルコト
- 9. 家族中死亡出生離籍月收(天又等)勤務先等件ハ裏面ノ生計欄場合ニ添付スルコト
- 10. 遺言書用紙ニ記載スル遺言書本中書原、訂正ヲ示スルコト

備考

註：家系圖に注意し、本表に於て凡そ記入ノコト

家 族		父		母		兄弟		他	
氏名	生年月日	氏名	生年月日	氏名	生年月日	氏名	生年月日	氏名	生年月日
近藤 九市	明治八年四月三日	近藤 九市	明治八年四月三日	近藤 九市	明治八年四月三日	近藤 九市	明治八年四月三日	近藤 九市	明治八年四月三日
近藤 九市	明治八年四月三日	近藤 九市	明治八年四月三日	近藤 九市	明治八年四月三日	近藤 九市	明治八年四月三日	近藤 九市	明治八年四月三日
近藤 九市	明治八年四月三日	近藤 九市	明治八年四月三日	近藤 九市	明治八年四月三日	近藤 九市	明治八年四月三日	近藤 九市	明治八年四月三日
近藤 九市	明治八年四月三日	近藤 九市	明治八年四月三日	近藤 九市	明治八年四月三日	近藤 九市	明治八年四月三日	近藤 九市	明治八年四月三日

昭和十五年十一月二十一日
 別六
 五頁
 三八
 氏名
 近藤 九市
 現市失

11.23 防

記載上注意

本調査票は分限判定せしむる陸軍臨時家族手当支給規則及其他諸種資料より採りて成りたる中其旨を
本人より確證得ル由中告ヲナシハルモ之件上虚偽ノ届出又ハ届出ノ遅延等前記ノ不當ノ手當ノ支給ヲ
受タリ者ナルトキハ既ニ支給受タリ手當ヲ返納セシム且爾後ノ手當ノ支給ヲ停止スルコトアリ
ヲ以テ確證得ルニ調査ノ上記載要領ニ依リ届出スルシ(註)左籍應本トモ対照ニ誤記脱漏
ノ様注意スルコト

左記

- 一 父中養育父分場合「養育」継父分場合「養育」等如ク一方ヲ抹消スルコト
- 二 別名欄に姓名ヲ記シ配偶者又ハ事内ノ縁関係者ハ入籍前ノ姓ヲ記スルコト
- 三 子供ハ氏名上欄ニ長男ノ次女等ト記シ兄弟姉妹欄及他欄以上ニ準ス
- 四 生年月日欄ハ昭和ハ五六一六ニ記シ年令欄ニ記入セサルコト
- 五 家族中同籍者ニ在ル者ハ「同」ヲ附シ同「」ニ在ル者ハ「」又ハ「」ノ
兄弟姉妹等ハ「血族者」欄ニ印ヲ附スルコト
- 六 家族中現在同居シ在ル者ハ同居欄「」ノ印ヲ附シ否「」ハ「」ノ印ヲ
附スルコト扶養者欄ニ「」ノ印ヲ付シテ生計ヲ維持スルモノニテ該當者ハ「」ノ印ヲ
付スルコト「」ノ印ヲ付シテ「」ノ印ヲ付スルコト
- 七 家族月収欄ハ省立庶業等係給雇關係因給年金等ニ依リ得ル月額ヲ
六七円ノ如ク記スルコト
- 八 職業欄ハ明瞭ニ例ハ「小倉陸軍造幣廠第一製幣所第三工場」ニ
如ク記入スルコト又ハ「家族中不具職業者」ル場合ハ「同」欄ニ其旨ヲ記入シ醫者ノ診断
書又ハ「証明資料」ヲ提出スルコト

備考

家族中死亡生離籍月収(天正)勤務者等ノ手當ノ支給ル場合ハ「」ノ
通算ノ用ニ記載スル由本中「訂正」ヲ付スル

記載上注意

本調査業の分限制度をセラル陸軍臨時家族手当支給規則及其他諸種資料に於ては中告ニテ
本人所得者ナル由中告ヲサシムルモ付産債ノ届出又ハ届出遅延等ヨリ不當ニ手當ノ支給ヲ
受多ル者アルトキハ既ニ支給受多ク不當ヲ返納セシム且爾後ノ手當支給ヲ停止スルコトナ
ラテ産債員ニ調査上左記記載要領ニ依リ届出スルニ註記附屬本トシテ并照シ該記載要領
ニ様注意スルコトナ

左記

- 一 父中養父又ハ場合ニ養父ニ継父ノ場合自養ニ等如ク一方ヲ抹消スルコト
- 二 同養子ニ姓名ヲ記シ孤獨者又ハ妻ニ付テ内縁關係者ハ公籍簿ニ限リ本姓ヲ記スルコト
- 三 子供ハ氏名上欄ニ長男ニ女等ト記シ兄弟姉妹欄及ニ其他欄ニ以上ニ準ス
- 四 生年月日欄ニ昭和ハ五ニ六ニ如ク記シ年令欄ニ記入セラルコト
- 五 家族中同養子ニ在ル者ハ同一産債員欄ニ印ヲ附シ同一産債員ニ在ルモ各員ノ又母子係
兄弟姉妹等ハ血族者欄ニ印ヲ附スルコト
- 六 家族中現在同居シ在ル者ハ同居欄ニ又ハ欄ニ印ヲ附シ否ヲ示スルモハ七区ニ欄ニ印ヲ
附スルコト又扶養者欄ニ主シ本ノ收入ニ依リ生計ヲ維持スルモノニテ該養育者ニ印ヲ
ニ〇印ヲ付スル者ニ七区ニ欄ニ〇印ヲ付スルコト
- 七 家族中自收欄ニ省主座ニ當業係係給産債關係因給年金等ニ依リ得ル月額ヲ
六七区ニ如ク記スルコト
- 八 職事勤務光ノ欄ニハ明瞭ニ列シ小倉陸軍造幣廠等ニ製造所等ニ在ル場合ハ七区
ノ如ク記入スルコト又ハ不詳者ハ其欄ニハ不詳者ノ場合ハ八区欄ニ其旨記シ公職者ハ
書又ハ益州資料ヲ提出スルコト
- 九 家族中死後生計維持者ハ八区欄ニ其旨記シ公職者ハ其旨記シ公職者ハ其旨記シ
遺族中死後生計維持者ハ八区欄ニ其旨記シ公職者ハ其旨記シ公職者ハ其旨記シ

備考

家族中死後生計維持者ハ八区欄ニ其旨記シ公職者ハ其旨記シ公職者ハ其旨記シ
遺族中死後生計維持者ハ八区欄ニ其旨記シ公職者ハ其旨記シ公職者ハ其旨記シ

註：裏面記載之注意ヲ讀ム本ノ入ニ於テ必ス記入コト

家 族		家 族		家 族		家 族		家 族	
氏 名	生 年 月 日	年 令	籍 貫	同 居	扶 養	家 族	職 業	他 出 生 年 月 日	他 出 生 年 月 日
原 氏	カク	明治三三・五二〇	〇	〇	〇	〇	農業 (毎月二五四送金)		
	シツヨ	明治四一・四三二	〇	〇	〇	〇			
	柳 子	明治三三・八三	〇	〇	〇	〇			
	雅 惠	明治一九・五三六	〇	〇	〇	〇			

昭和十五年十一月十九日調査

別 姓
原 敏 延

1.20 新

記載上の注意

本調査系ハ一般判定セラル陸軍臨時家族手当支給規則及其他諸種資料トスヘシ申告ニシテ
本人ヨリ確實ナル由告ヲナサシムルモニ付産物ノ届出ハ届出ノ遅延等ニ因リ不當ニ手當ノ支給ヲ
受ケタル者アルトキハ既ニ支給ヲ受ケタル手當ヲ返納セシメ且爾後ノ手當ノ支給ヲ停止スルコトアル
ヲ以テ確實ニ調査シテ左記記載要領ニ依リ届出スヘシ(註戸籍謄本トシテ対照シ誤認脱漏
ノ様注意スル)

左記

- 1. 父母中養育父の場合ハ「養育」継父の場合ハ「養育」等ノ如ク一方ヲ抹消スルコト
- 2. 戸籍上姓名ヲ記シ親屬者(夫又ハ妻)ニシテ内縁關係ノ者ハ入籍ナル限り本姓ヲ記スルコト
子供ハ氏名上欄ニ長男ニ女等ト記シ兄弟姉妹ノ欄及「其他」欄モ以上準ス
- 3. 生年月日欄ハ「昭和」ニシテ「一」ニシテ「年令」欄ニ記入セサルコト
- 4. 家族中向戸籍者ニ在ル者「同一戸籍者」欄ニ○印ヲ附シ同一戸籍ニ在サルモ各戸ノ父母子供
兄弟姉妹等ハ「血族者」欄ニ○印ヲ附スルコト
- 5. 家族中現在同居シ在ル者ハ「同居」欄ニ○印ヲ附シ否ラサルモハ「セ」欄ニ○印ヲ
附スルコト又「扶養」欄ニ注シ本人ノ收入ニ依リ生計ヲ維持スルモノニテ「該當者」ニシテ欄
ニ○印ヲ付スル者ハ「扶養」欄ニ○印ヲ付スルコト
- 6. 家族有收欄ハ「資産」欄ニ「俸給」欄ニ「雇傭關係」欄ニ「年金等」欄ニ依リ得ル月額ヲ
六七月ノ如ク記スルコト
- 7. 「職業」欄ニ「勤勞先」欄ニ「職名」欄ニ「明瞭」例ハ「小倉陸軍造兵廠第一製鐵所第三工場主任」
如ク記入スルコト又ハ「家族中不具廢疾者」の場合ハ「同欄」ハ其旨記入シ醫師ノ診断
書又ハ証明資料ヲ提出スルコト

備考

家族中死亡生離籍月限(大正)勤勞先等ニ付キ里勤ヲ集メタル場合ハ遅滞ナク
適宜ノ用紙記載シ届出テ本申請書ヨリ訂正ヲ乞フヘシ

記載の注意

本調査案の一般制度セラル陸軍臨時家族手当支給規則及其他諸種資料トスル中
本人ヨリ確信有ル由ニ告知ナシハ付テ庶務ノ届出又ハ届出ノ遅延等ヨリ不當ニ手当ノ支給ヲ
受多ル者ナルトスルハ既ニ支給受多ル手當ヲ返納セシメ且爾後ノ手當ノ支給ヲ停止スルコトアリ
ヲ以テ確信有ルニ調査ノ上ニ記載記載要領ニ依リ届出スルハシ(註ニ簿籍原本トシテ対照ニ記載要領
ニ様ニ注意スル)

左記

- 一 父中養父母の場合ハ「養」繼父の場合ハ「養」等ノ如ク一方ヲ抹消スルコト
- 二 附屬ノ姓名ヲ記シ郵局若シ又主ニシテ内縁關係ニ入ル籍地ヨリ限リ本姓ヲ記スルコト
- 三 附屬ハ氏名上欄ニ長男ノ如ク記シ兄弟姉妹ノ欄及「其他」欄ニ以上ニ準テス
- 四 附屬月日欄ハ「昭和」ノ如ク記シ年令欄ニ記入スルコト
- 五 家族中同ノ戸籍内ニ在ル者ハ「同」ニ簿籍首ニ「欄」ノ印ヲ附シ同一戸籍ニ在ル者ヨリノ父女子係
兄弟姉妹等ハ「同」族首欄ニ「同」ノ印ヲ附スルコト
- 六 家族中現在同居シ在ル者ハ同居欄ニ「同」ノ印ヲ附シ在ラサルモノハ「セ」区ノ欄ニ「同」ノ印ヲ
附シト又扶養食欄ニ主トシ本ノ收入ニ依リ生計ヲ維持スルモノニシテ該當者ハ「ス」欄
ニ「同」印ヲ付スル者ハ「セ」区ノ欄ニ「同」ノ印ヲ附スルコト
- 七 家族月収欄ニ「資」資産等ノ字ヲ添給ニ雇傭關係恩給年金等ニ依リ得ル月額ヲ
六士再ノ如ク記スルコト
- 八 職名欄ニ勤務先「」ノ欄ニ「明瞭」例ハ「小倉陸軍造幣廠第三製錢所」等トシ且場合不
同ノ記入スルコト 又ハ家族中不具廢疾者有ル場合ハ同居欄ハ其ノ日記入シ「附屬」ノ欄
專ニ「証明資料」ヲ提出スルコト
- 九 家族中死亡出生離籍月収(本止)勤務先等ノ付キ可及勤勞ノ生シタル場合ハ「選」欄
適宜ノ用紙ヲ記載シ「屬」トシ本由書要領訂正ヲシラセ

備考

記載上ノ注意

本調査票ハ一般制定セラル陸軍臨時家族手当支給規則及其他諸種資料ト支ヘス中此ニシテ
本人ヨリ確實ナル由ヲ告ガサシモ付テ虚偽ノ届出又ハ届出ノ遅延等ニ因リ不當ニ手當ノ支給ヲ
受タル者アルトキハ既ニ支給受タル手當ヲ返納セシメ且爾後ノ手當ノ支給ヲ停止スルコトアリ
又以テ確實ナル調査ノ上左記記載要領ニ依リ届出スルシテ該戸籍簿本トモ對照シ誤記脱漏等
キ様注意スルコト

左

記

1. 父中養父女場合「養繼」継父の場合「養」等如ク一方ヲ抹消スルコト
2. 氏名横姓名ヲ記シ親屬者又ハ妻ニシテ内縁關係ニ者ハ入籍ナキ限リ本姓ヲ記スルコト
子供ハ氏名上横ニ長男ニ女等ト記シ兄弟姉妹横及其他横モ以上ニ準ス
3. 生年月日横ハ昭和ハ五二六ニ如ク記シ年令横ニ記入セサルコト
4. 家族中同一戸籍内ニ在ル者「同一戸籍者」横ニ印ヲ附シ同一戸籍ニ在ルモ各々ノ父母子供
兄弟姉妹等ハ血族者横ニ印ヲ附スルコト
5. 家族中現在同居シ在ル者ハ同居横「又」横ニ印ヲ附シ否ヲ示スルモハ「セ」横ニ印ヲ
附シ又「扶養」横ニ主トシ本人ノ收入ニ依リ生計ヲ維持スルモノニテ該當者「シ」横
ニ印ヲ否ヲ示ル者「セ」横ニ印ヲ附スルコト
6. 家族自收横ハ資産營業等俸給雇傭關係恩給年金等ニ依リ得ル月額ヲ
六七月ノ如ク記スルコト
7. 職業勤勞先「」横ハ明瞭ニ例ハ「小倉陸軍造六廠第一製造所」等ヲ示シ
如ク記入スルコト 又ハ「不詳」ト具廢疾者アル場合ハ「同」横ハ其旨記入シ醫者ノ診断
書又ハ証明資料ヲ提出スルコト
8. 家族中死亡出生離籍月収等ハ「勤勞先」等ノ欄ニ同動ラシムル場合ハ「同」横
適用ノ用紙記載ニ依リ本中書票訂正ヲ行ハス

備考

昭
和
18
年
10
月
16
日
訂
正
別
班
番
號
711
印
名
氏

家 族 状 况

本人ノ 続柄	家 族	家 族 氏 名	生 年 月 日	年 令	血 族 關 係	同 一 戶 籍 有 無	同 居 有 無	扶 養 有 無	家 族 ノ 職 業	家 族 ノ 月 收 (平均)	勤 務 先 (會社 工場 名 仕 事 ノ 種 類)	其 他 出 先 (出 嫁 先 嫁 入 先) 通 學 校 名	子 供 (ノ 分 自)			兄 弟 姉 妹		其 他 (母 父 祖 等)	
													女	男	女	男	女	男	
父	實	山口トヨ	明治25年10月3日	49	有	有	有	有	飲食店	3500	青森県中津川町八幡三								
母	實	山口トヨ	明治25年10月3日	49	有	有	有	有	飲食店	3500	青森県中津川町八幡三								
子	長女	和子代	昭和18年10月16日	1	有	有	有	有											
子	次女	和子代	昭和18年10月16日	1	有	有	有	有											
子	長男	幸松	昭和18年10月16日	1	有	有	有	有											
子	次男	幸松	昭和18年10月16日	1	有	有	有	有											
他	他	山口トヨ																	

注意
一、「年令欄」ハ記入セザルコト
二、「家族ノ月收」欄ニハ、産、營業、俸給、雇傭關係、恩給、年金等ニ依リ得ル月額ヲ「六七四」ノ如ク記スコト
三、家族中ノ死亡、出生、離籍、月收(大ナルモノ)勤務先等ニ付キ異動ヲ生シタル場合ハ、運轉ナク所定ノ用紙ニ記載ノ上届出テ
本表ノ訂正ヲ乞フベシ

裏面白紙

裏面白紙

注意
 一、「年令欄」ニハ記入セサルコト
 二、「家族ノ月收」欄ニハ「産、營業、俸給、雇傭關係、恩給、年金等」依リ得ル月額ヲ「六七圓」ノ如ク記スコト
 三、「家族中ノ死亡、出生、離籍、月收(大ナルモノ)」勤務先等ニ付キ異動ヲ生シタル場合ハ「添補」ナク所定ノ用紙ニ記載ノ上届出テ
 本表ノ訂正ヲ乞フベシ

家 族 状 況														
本人ノ続柄	父 實	母 實	養親	配偶者(夫又ハ妻)	子(ノ分自)				兄弟	姉妹	其ノ他(等母父祖)	昭 和 年 月 日	昭 和 年 月 日	昭 和 年 月 日
					兄	弟	姉	妹						
家族氏名	實	實	實	實	長男 飯千高美 二男 飯千高義 三男 飯千高一	兄 飯千一三 弟 飯千元一	兄 飯千一三 弟 飯千元一	兄 飯千一三 弟 飯千元一	兄 飯千一三 弟 飯千元一	兄 飯千一三 弟 飯千元一	昭和三十八年三月三日	昭和三十八年三月三日	昭和三十八年三月三日	
生年月日					昭和三十八年三月三日	昭和三十八年三月三日	昭和三十八年三月三日	昭和三十八年三月三日	昭和三十八年三月三日	昭和三十八年三月三日				
年令					〇	〇	〇	〇	〇	〇				
血族同一戸籍有無					有	有	有	有	有	有				
同居有無					有	有	有	有	有	有				
扶養有無					有	有	有	有	有	有				
家族ノ職業					無	無	無	無	無	無				
家族ノ月收(平均)					〇	〇	〇	〇	〇	〇				
勤務先(會社工場名) 仕事ノ種類					家	家	家	家	家	家				
他出先(出嫁先、嫁入先) 通學校名														
其ノ他														
氏名					飯千高美	飯千高義	飯千高一	飯千一三	飯千元一	飯千一三	飯千一三	飯千一三	飯千一三	
印名氏					飯千高美	飯千高義	飯千高一	飯千一三	飯千元一	飯千一三	飯千一三	飯千一三	飯千一三	

家 族 申 告 票												
家 族	父	母	子	孫	兄弟	姊妹	其 他		昭 和 年 月	日 調 入 可 別 四 班	養 育 費 七 元 一	名 氏
							他 (等 母 父 祖)	其 (如 入 親 等 如 妹 弟 兄)				
氏 名	鴨林南太郎	鴨林ト人	鴨林千代子		鴨林一 鴨林三郎 鴨林四郎 鴨林五郎 鴨林十郎	鴨林正年 鴨林昭二 鴨林昭三 鴨林昭四 鴨林昭五	鴨林高子 鴨林芳子	鴨林高子 鴨林芳子	大正十四年	○	○	鴨林 辨治
生年月日	明治三十三年	明治十九年	大正四年		明治六年 明治七年 明治八年 明治九年 明治十年	大正十三年 昭和二年 昭和三年 昭和四年 昭和五年	大正十三年 大正十三年	大正十三年 大正十三年				
籍	○	○	○		○	○	○	○				
同居	○	○	○		○	○	○	○				
養育	○	○	○		○	○	○	○				
職業	飲食店	同上										
備考	延岡市白根 事務員 興業 福岡縣山門郡柳河町 料理屋 寺尾嘉吉子養子 延岡市技師事務所(工事) 延岡市技師事務所(工事) 延岡市技師事務所(工事) 延岡市技師事務所(工事)											

註裏面記載に注意し、熟讀し本人の於て必し記入すべし



裏面白紙

注意
 一、年令欄に記入セザルコト
 二、「家族ノ月收」欄ニハ資産、營業、俸給、雇傭關係、恩給、年金等ニ依リ得ル月額ヲ六七圓ノ如ク記スコト
 三、家族中ノ死亡、出生、離籍、月收(大ナルモノ)勤務先等ニ付キ異動ヲ生シタル場合ハ漏滞ナク所定ノ用紙ニ記載ノ上届出テ
 本表ノ訂正ヲ乞フベシ

家 族 の 状 況																				
昭 和 年 月 日 訂 正 別	昭 和 年 月 日 訂 正 別	昭 和 年 月 日 訂 正 別	他ノ其 (等母父祖)	妹 姉	弟 兄	供 (ノ分自)	子 (ノ分自)	配 夫 又 ハ 妻 者	母 實 養 親 養	父 實 養 親 養	本人ノ 続柄	家 族 氏 名	生 年 月 日	年 令	血 族 關 係	同 居	扶 養	家 族 ノ 職 業	家 族 ノ 月 收 (平均)	勤 務 先 會 社 工 場 名 仕 事 ノ 種 類
							長男 吉用隆子	次男 吉用隆子	三男 吉用隆子	四男 吉用隆子	吉用九治	吉用九治	昭和二年三月十八日	27	有	有	有	工業	四〇円	自宅 其、他 其、他
							長女 吉用隆子	次女 吉用隆子	三女 吉用隆子	四女 吉用隆子	吉用九治	吉用九治	昭和二年三月十八日	27	有	有	有	工業	四〇円	自宅 其、他 其、他
							長男 吉用隆子	次男 吉用隆子	三男 吉用隆子	四男 吉用隆子	吉用九治	吉用九治	昭和二年三月十八日	27	有	有	有	工業	四〇円	自宅 其、他 其、他
							長女 吉用隆子	次女 吉用隆子	三女 吉用隆子	四女 吉用隆子	吉用九治	吉用九治	昭和二年三月十八日	27	有	有	有	工業	四〇円	自宅 其、他 其、他

吉用文雄
 印名氏
 番工
 號員
 870

茶野

家 族 申 告 票

家 族 氏 名	生 年 月 日	同 居	扶 養 家 族	職 業	備 考
茶野團平	明治十九年十一月	○	○	小倉商業材木組合	
茶野マン	明治二十七年八月	○	○	家事ニ従事ス	
茶野政江	大正十五年十一月	○	○		大政申此花区西買島白鳥町
茶野初江	大正十五年十一月	○	○		同前義地方ニ嫁入
茶野寛	昭和五年四月	○	○		家事ニ従事ス

昭和十五年十一月二十二日調
 別五班
 番五番
 茶野静枝

監 封 票
 15.11.22

職上ノ注意

本調査票ハ今般判定セラル陸軍臨時家族手当給規則及其他諸種ノ資料トシテハ本申請書ニシテ
本人ヨリ確實ナル申告ヲナサハルモニ付虚偽ノ届出又ハ届出ノ遅延等ニ因リ不當ニ手當ノ支給ヲ
受タル者アルトキハ既ニ支給ヲ受タル手當ヲ返納セシメ且爾後ノ手當ノ支給ヲ停止スルコトアリ
ヲ以テ確實員ニ調査ノ上左記記載要領ニ依リ届出スルハシ(註)戸籍簿本ト必ク対照シ誤認脱漏
ノ様注意スルコト

左記

1. 父中養育父ノ場合「養育」継父ノ場合「養育」等ノ如ク一方ヲ抹消スルコト
2. 戸籍簿ノ姓名ヲ記シ取柄者又ハ妻等ノ内縁關係者ハ入籍前ノ姓ヲ記スルコト
子供ハ氏名上欄ニ長男ノ子女等ト記シ兄弟姉妹ノ欄及他欄モ以上ニ準ス
3. 生年月日欄ハ昭和ハ五、一六ノ如ク記シ年令欄ハ記入セサルコト
4. 家族中同戸籍内ニ在ル者「同戸籍者」欄ニ印ヲ附シ同戸籍ニ在サル者ハ「父母」子
兄弟姉妹等ハ「血族者」欄ニ印ヲ附スルコト
5. 家族中現在同居シ在ル者ハ「同居者」欄ニ印ヲ附シ否ラナルモハ「セ」区ノ欄ニ印ヲ
附スト又ハ「扶養者」欄ニ主シ本人ノ收入ニ依リ生計ヲ維持スルモノニテ該當者ハ「ス」欄
ニ印ヲ付スル者「セ」欄ニ印ヲ付スルコト
6. 家族ノ月収「欄」ハ資産、營業、俸給、雇傭關係、恩給、年金等ニ依リ得ル月額ヲ
六七円ノ如ク記スルコト
7. 職業、勤務先「欄」ハ「欄」明瞭ノ例ハ「小倉陸軍造幣廠第一製幣所」等ニ場ノイ
ハ「如ク記入スルコト」又ハ「家族中不具癡疾者」ル場合ハ同欄ハ其旨記シ「醫問作」診斷
書又ハ「遺明遺料」根拠スルコト
8. 家族中死亡出生、離籍、月収(大正モ)勤務先等ニ付キ且勤ラ生シタル場合ハ「厚澤」ノ
前項ノ用紙ニ記載シ上届出スル本申請書ニ訂正カレズ

備考

記載上ノ注意

本調査票ハ一般制定セラル陸軍臨時家族手当給規則及其他諸種資料トシテ之ニ申出スル
木人ヨリ確實ナル由ニ告テサシハルモノ付テ庶務ノ届出又ハ届出ニ遅延等自リ不當ニ申出スル支給
受多ル者アルトキハ既ニ支給受多ル手當ヲ返納セシム且爾後ノ手當支給ヲ停止スルコトアリ
ヲ以テ確實員ニ調査シテ左記記載要領ニ依リ届出スルシ(毎戸籍謄本トシテ)對照シ誤認無
キ様注意スルベシ

左記

1. 父母中養父又ハ場合ニ養父繼父又ハ場合ニ養父繼父等ノ如ク一方ヲ抹消スルコト
2. 親名欄ニ姓名ヲ記シ親屬者(父又ハ母)トシテ内縁關係者又ハ籍外限リ木姓ヲ記スルコト
子供ハ氏名上欄ニ長男ニ女等ト記シ之ノ兄弟姉妹欄及ヒ其他欄ニ以上準テス
3. 生年月日欄ニ昭和ハ五二六トシテ如ク記シ年令欄ニ記入スルコト
4. 家族中同戸籍者ニ在ル者ハ同一戸籍欄ニ記入スルコト
兄弟姉妹等ハ血族者欄ニ記入スルコト
5. 家族中現在同居シ在ル者ハ同居欄ニ記入スルコト
附子トシテ扶養者欄ニ記入スルコト
二〇印ヲ否テキル者ハ七区ノ欄ニ印ヲ附スルコト
6. 家族中月収欄ニ首資産等未俸給産備關係因給年金等ニ依リ得ル月額ヲ
六七月ノ如ク記スルコト
7. 職名欄ニ勤務先トシテ一欄ニハ明瞭ニ例ハ「小倉陸軍造幣廠第一製造所第一工場」トシ
他ノ記入スルコト又ハ家族中不具職業者ハ場合ハ同居欄ニ其ノ日計収入額欄ニ診斷
書又ハ証明資料ヲ提出スルコト
8. 家族中死亡トシテ生離離別月収(夫ハ妻ノ勤務先等付自費動入生)ハ場合ハ同居欄ニ
適宜ノ節録記載スルコト又ハ本報ニ寄附訂正スルコト

備考

本調査票ハ一般制定セラル陸軍臨時家族手当給規則及其他諸種資料トシテ之ニ申出スル
木人ヨリ確實ナル由ニ告テサシハルモノ付テ庶務ノ届出又ハ届出ニ遅延等自リ不當ニ申出スル支給
受多ル者アルトキハ既ニ支給受多ル手當ヲ返納セシム且爾後ノ手當支給ヲ停止スルコトアリ
ヲ以テ確實員ニ調査シテ左記記載要領ニ依リ届出スルシ(毎戸籍謄本トシテ)對照シ誤認無
キ様注意スルベシ

家 族 申 告 票

註裏面記載上注意ヲ然讀シ本人ニ於テ必ス記入ノコト

家 族	父	母	子	供	兄	弟	姉	妹	其 (等母父祖)	他
氏 名	氏 名	氏 名	氏 名	氏 名	氏 名	氏 名	氏 名	氏 名	氏 名	氏 名
茶野團平	茶野マシ	茶野マシ			茶野政江	茶野静枝	茶野寛			
生年月日 明治一九三	生年月日 明治二二六				大正四二四	大正四九号	昭和五四四			
可 籍 有	可 籍 有	可 籍 有			〇	〇	〇			
同 居 又 其 他 家 族 に 在 り て 居 る 者 有 ら ば 〇	同 居 又 其 他 家 族 に 在 り て 居 る 者 有 ら ば 〇	同 居 又 其 他 家 族 に 在 り て 居 る 者 有 ら ば 〇			〇	〇	〇			
職 業 先 令 日 付 場 所 任 務 等 詳 細 を 申 出 す 者 有 ら ば 〇	職 業 先 令 日 付 場 所 任 務 等 詳 細 を 申 出 す 者 有 ら ば 〇	職 業 先 令 日 付 場 所 任 務 等 詳 細 を 申 出 す 者 有 ら ば 〇								
小倉倉庫木高米組合主事	家事ニ従事ス				大塚市中央花區海軍島岡崎義雄入隊	小倉陸軍造兵廠監督課ニ勤務	西小倉小学校ニ在學中			

昭和五年二月五日調八
別五班
署名
五三四〇

氏名
茶野初江
印捺

16.2.28

記載上ノ注意

本調査票ハ今般制定セラレタル陸軍臨時家族手当支給規則及其他諸糧省料トナスベキ申上
ニシテ本ノヨリ確實ナル申上モナシムルモニ付虚偽ノ届出又ハ届出ノ遅延等ニ因リ不當ニ手当ノ
支給ヲ受ケタル者アルトモハ既ニ支給ヲ受ケタル手當ヲ返納セシメ且爾後ノ手當ノ支給ヲ
停止スルニトアルヲ以テ確實ニ調査シテ左記記載要領ニ依リ届出スヘシ(註)此種糧本
必ス対照シ誤認脱漏ナキ様注意スルベシ

左記

1. 父母中養長又母ノ場合ハ養長ニ継父又母ノ場合ハ養母ニシテ内縁關係ノ者ハ入籍セザル限リ本姓
氏名ヲ欄ハ姓名ヲ記シ配偶者(夫又ハ妻)ニシテ内縁關係ノ者ハ入籍セザル限リ本姓
ヲ記スコト 子供ノ氏名上欄ニ長男ニ次男ト記シ又兄弟姉妹ノ欄及チ其他欄モ以上ニ準テ又
生年月日欄ハ昭和ハ六(一六)ノ如ク記シ軍令欄ニ記入セザルコト
2. 家族中同一戸籍内ニ在ル者ハ同一戸籍者ニシテ印ヲ附スルコト 印ヲ附スルコト
ノ父母兄弟姉妹等ハ血族者ニシテ欄ニ○印ヲ附スルコト 印ヲ附スルコト
ノ家族中現在同居シ在ル者ハ同居欄ニ○印ヲ附スルコト 印ヲ附スルコト
ノ伊予附屬下又ハ扶養者ニシテ欄ニ○印ヲ附スルコト 印ヲ附スルコト
ノ當有ノ親父ハ欄ニ○印ヲ付ラザル者ハ欄ニ○印ヲ附スルコト 印ヲ附スルコト
3. 家族月収欄ニ○印ヲ付ラザル者ハ欄ニ○印ヲ附スルコト 印ヲ附スルコト
ノ月額ヲ○印ヲ付ラザル者ハ欄ニ○印ヲ附スルコト 印ヲ附スルコト
4. 職業勤務先ノ欄ニ欄ニ明瞭ニ例ハ小倉陸軍造兵廠等ニ制衣造所
第三工場ヲライスエノ如ク記入スルコト 又ハ家族中不具ノ廢疾者アル場合ハ同
欄ヘ其ノ旨記入シ醫師ノ診断書又ハ証明資料ヲ提出スルコト
5. 家族中死亡出生離籍月収(天正モ)勤務先等ニ付キ與テ動ラシタル場
合ハ遲滞ナク副署用紙ニ記載シ上届出テ本申上票訂正ラシムルコト

備考

本調査票ハ今般制定セラレタル陸軍臨時家族手当支給規則及其他諸糧省料トナスベキ申上
ニシテ本ノヨリ確實ナル申上モナシムルモニ付虚偽ノ届出又ハ届出ノ遅延等ニ因リ不當ニ手当ノ
支給ヲ受ケタル者アルトモハ既ニ支給ヲ受ケタル手當ヲ返納セシメ且爾後ノ手當ノ支給ヲ
停止スルニトアルヲ以テ確實ニ調査シテ左記記載要領ニ依リ届出スヘシ(註)此種糧本
必ス対照シ誤認脱漏ナキ様注意スルベシ

家 族 申 告 票

註裏面記載に注意し、無讀シ本人に於て必又記入ノコト

家 族	父 母	子 供	兄 弟		姉 妹		他 其 (等母父祖)
			養育	養育	養育	養育	
氏 名	阿部 三子		阿部 三子	阿部 三子	阿部 三子	阿部 三子	
生年月日	昭和十三年		昭和十三年	昭和十三年	昭和十三年	昭和十三年	
年齢	〇		〇	〇	〇	〇	
籍貫	東京		東京	東京	東京	東京	
職業	二月農業(出依)		郵便局係	郵便局係	郵便局係	郵便局係	
職 務			東尋常小學校通學	東尋常小學校通學	東尋常小學校通學	東尋常小學校通學	

昭和六年七月十四日調へ

別 四

養育

五三五五

名 氏 阿部アキコ

捺印



7

家 族 状 況														
家 族	本人ノ続柄	父 實	母 實	配 偶 (夫又ハ妻)	子 (ノ分自)				他ノ其 (等母父祖)	昭 和 年 月 日 訂 正 別	昭 和 年 月 日 訂 正 別	工 員 番 號	工 員 番 號	氏 名 印
					兄	弟	姉	妹						
家族氏名	死	實	實		兄	弟	姉	妹		昭 和 十 八 年 三 月 二 日	昭 和 十 八 年 三 月 二 日	9	5566	是 永 和 代
生 年 月 日	大 正 十 四 年 七 月	昭 和 三 十 三 年 二 月 八 日			大 正 十 四 年 二 月 七 日	昭 和 五 年 三 月 九 日	大 正 七 年 三 月 十 日							
年 令														
血 族 關 係		○												
同 居 扶 養		有			有	有	有	無						
家 族 ノ 職 業 (平 均)		下 宿			出 征	工 員	學 生	無 職						
勤 務 先 (會 社 工 場 名 仕 事 ノ 種 類) 其 他		大 倉 市 白 銀 町 百 八 〇 四				小 倉 陸 軍 造 兵 廠	小 倉 市 東 小 倉 國 民 學 校	大 倉 縣 東 國 東 郡 朝 倉 村						

昭 和 十 八 年 三 月 二 日 訂 正

注 意
 一、「年令欄」ハ記入セザルコト
 二、「家族ノ月收」欄ニハ資産、營業、俸給、雇傭關係、恩給、年金等ニ依リ得ル且續ヲ「六七圓」ノ如ク記スコト
 三、家族中ノ死亡、出生、除籍、月收(大ナルモノ)勤務先等ニ付キ異動ヲ生シタル場合ハ「遺」ヲク所定ノ用紙ニ記載ノ上届出テ
 本表ノ訂正ヲ乞フベシ

裏 面 白 紙

生年月日	職名	兵役	年	月	日	職名	區	分類	年齢	日給	氏名	別	摘要
三六、二二二	高小卒		八	一	三〇			普通	57		上杉 幸雄	1	
四三、四一九	高小卒		八	一〇	三六			普通	56		中川 清	9	
四二、一一五	高小卒		八	九	三五			普通	53		三好 清政	4	
四二、一一五	高小卒		七	一一	一一			普通	52		中井 熊雄	3	
三四、九三六	高小卒		七	一一	一一			普通	51		七種 忠四郎	3	
四三、五二〇	高小卒		七	一一	一一			普通	50		坂本 定	2	
三六、八二六	中三修		七	一〇	二四			普通	49		岩元 常次郎	2	
三三、三三〇	高小卒		九	一〇	三三			普通	47		竹内 富士登	8	
三四、七二四	高小卒		八	四	一一	検査工		普通	46		渡邊 儀藏	4	
三一、三一九	高小卒		五	一一	一六	検査工		普通	43		小野 房吉	6	
三〇、八二六	高小卒		四	八	二五	工務員		普通	42		中村 宗一	5	
三四、三二〇	高小卒		四	五	一一	検査工		普通	41		板谷 銀三郎	8	
二八、三二〇	高小卒		二	六	七	工務員		普通	39		泉 長秀	3	
三三、三三一	高小卒		四	六	二七	検査工		普通	32		櫻井 止	8	
二〇、六三〇	高小卒		四	六	二七	工員副長		定期	34		藤井 初二郎	2	
二五、三二六	高小卒		三	六	九	工員副長		定期	33		藤野 満直	5	
三五、五二五	高小卒		七	一〇	二四	事務員		普通	31		古賀 松治	4	
二八、一一一	中卒		八	一一	一六			普通	59		向笠 敏雄	7	
一八、二二五	高小卒		九	三	二二	事務員		普通	61		海老澤 利夫	3	
四二、六一五	高小卒		九	一一	一一	検査工		普通	63		山口 武雄	3	
四二、六一五	高小卒		一〇	一一	一一			普通	64		塚田 中吉	8	
三九、六一六	高小卒		一〇	一一	二九			普通	65		松尾 守雄	8	
三九、八二六	高小卒		一〇	五	九			普通	66		吉野 正	5	
四〇、三二七	高小卒		一〇	六	三			普通	67		吉田 庄太郎	9	
四〇、三二七	高小卒		一〇	六	三			普通	68		池田 貞次	7	
四二、九三三	中卒		一〇	一一	一六			普通	69		上村 利之	7	
四五、一三三	中卒		一一	二	一一			普通	70		金田 典男	9	
四二、二二五	中卒		一一	三	七			普通	71		河村 新	8	
二七、一六	中卒		一一	三	一六			普通	72		末松 芳英	5	
二九、二七	高小卒		一一	四	一一			普通	73		松本 喜助	4	
三四、五	高小卒		一一	二	八			普通	75		中本 正雄	7	
三八、三一	高小卒		一一	二	一七			普通	76		中島 隆	4	
四三、一一五	高小卒		一一	二	一七			普通	77		丸山 寄	5	

生年月日	職名	兵役	年	月	日	職名	區	分類	年齢	日給	氏名	別	摘要
三六、二二二	高小卒		八	一	三〇			普通	57		上杉 幸雄	1	
四三、四一九	高小卒		八	一〇	三六			普通	56		中川 清	9	
四二、一一五	高小卒		八	九	三五			普通	53		三好 清政	4	
四二、一一五	高小卒		七	一一	一一			普通	52		中井 熊雄	3	
三四、九三六	高小卒		七	一一	一一			普通	51		七種 忠四郎	3	
四三、五二〇	高小卒		七	一一	一一			普通	50		坂本 定	2	
三六、八二六	中三修		七	一〇	二四			普通	49		岩元 常次郎	2	
三三、三三〇	高小卒		九	一〇	三三			普通	47		竹内 富士登	8	
三四、七二四	高小卒		八	四	一一	検査工		普通	46		渡邊 儀藏	4	
三一、三一九	高小卒		五	一一	一六	検査工		普通	43		小野 房吉	6	
三〇、八二六	高小卒		四	八	二五	工務員		普通	42		中村 宗一	5	
三四、三二〇	高小卒		四	五	一一	検査工		普通	41		板谷 銀三郎	8	
二八、三二〇	高小卒		二	六	七	工務員		普通	39		泉 長秀	3	
三三、三三一	高小卒		四	六	二七	検査工		普通	32		櫻井 止	8	
二〇、六三〇	高小卒		四	六	二七	工員副長		定期	34		藤井 初二郎	2	
二五、三二六	高小卒		三	六	九	工員副長		定期	33		藤野 満直	5	
三五、五二五	高小卒		七	一〇	二四	事務員		普通	31		古賀 松治	4	

印刷場

陸軍

扶養家族

昭和十九年
課工藝掛印刷
陸軍

姓名	職別	家族	計	備考
秀徳 長	職別	家族	計	
中里 見鶴夫	職別	家族	計	
五関 井久作	職別	家族	計	
九海 老原義成	職別	家族	計	
中川 我雄	職別	家族	計	
一海 老原孝光	職別	家族	計	
吉田 泰親	職別	家族	計	
一三三 松田 常成	職別	家族	計	
二二三 比内 正	職別	家族	計	
四八一 茶山 榮一	職別	家族	計	
五二三 石原 嘉之次	職別	家族	計	
五二七 西田 隆男	職別	家族	計	
六七一 中原 正美	職別	家族	計	
七五〇 高崎 久三	職別	家族	計	
七八五 渡辺 稔馬	職別	家族	計	
七八六 森田 勢	職別	家族	計	
七九七 飯塚 大三郎	職別	家族	計	
八二八 上野 将人	職別	家族	計	
八四三 高島 盛秀	職別	家族	計	
八八一 田中 末武	職別	家族	計	
八八三 相川 進三	職別	家族	計	
九五八 堀 雅文	職別	家族	計	
九六四 内藤 吉三郎	職別	家族	計	
九六五 市丸 達三	職別	家族	計	
九七四 岸 達一	職別	家族	計	
九七六 小林 清吉	職別	家族	計	
九七七 可児 剛	職別	家族	計	

(日本標準規格B-4)

196.1 技術課 転入

家 族 状 況												
家 族	本 人 続 柄	父 實 質	母 實 質	配 偶 (夫又ハ妻)	子 (自ラ)			兄 弟	姉 妹	其 他 (等 母 父 祖)	昭 和 年 月 日 訂 正 別 班	昭 和 年 月 日 訂 正 別 班
					長 男	次 女	三 女					
家 族 氏 名	七	七	七	七	忠 國	エ	ウ					
生 年 月 日					昭 和 四 年 五 月 三 日	昭 和 一 年 二 月 一 日	昭 和 一 年 二 月 一 日					
年 令					有	有	有					
血 族 關 係					有	有	有					
同 一 戶 籍 有 無					有	有	有					
同 居 扶 養 有 無					有	有	有					
家 族 業 (平 均) 月 收					ナシ	ナシ	ナシ					
勤 務 先 (會 社 工 場 名 仕 事 種 類) 其 他 (出 嫁 先 嫁 入 先 通 學 校 名)					早 車 園 養 老 院	早 車 園 養 老 院	早 車 園 養 老 院					
氏 名 印					海 老 原 義 敬	海 老 原 義 敬	海 老 原 義 敬					

注意
 一、「年令欄」に記入せしむルコト
 二、「家族ノ月收」欄ニハ資産、營業、俸給、雇傭關係、恩給、年金等ニ依リ得ル月額ヲ「六七四」ノ如ク記スコト
 三、家族中ノ死亡、出生、離籍、月收(大ナルモノ)勤務先等ニ付キ異動ヲ生シタル場合ハ「滯」ナク所定ノ用紙ニ記載ノ上届出テ
 本表ノ訂正ヲ乞フベシ

裏面白紙

家 族 状 況												
家 族	本 人 続 柄	父 實 養 親	母 實 養 親	配 偶 妻 養 親	子 供 (自分)			兄 弟 姉 妹			他 共 等 母 父 祖	
					長 子 女	次 子 女	三 子 女	兄	弟	姉		妹
海老原 能次郎		海老原 ケヲ	海老原 マチ	海老原 マチ	海老原 洋子	海老原 柳子	海老原 為盛	海老原 為明	海老原 為男	海老原 為男	海老原 文江	海老原 絹子
昭和		昭	昭	昭	昭	昭	昭	昭	昭	昭	昭	昭
年		年	年	年	年	年	年	年	年	年	年	年
月		月	月	月	月	月	月	月	月	月	月	月
日		日	日	日	日	日	日	日	日	日	日	日
調		調	調	調	調	調	調	調	調	調	調	調
正		正	正	正	正	正	正	正	正	正	正	正
訂		訂	訂	訂	訂	訂	訂	訂	訂	訂	訂	訂
正		正	正	正	正	正	正	正	正	正	正	正
別		別	別	別	別	別	別	別	別	別	別	別
班		班	班	班	班	班	班	班	班	班	班	班
印刷		印刷	印刷	印刷	印刷	印刷	印刷	印刷	印刷	印刷	印刷	印刷
場		場	場	場	場	場	場	場	場	場	場	場
番		番	番	番	番	番	番	番	番	番	番	番
工		工	工	工	工	工	工	工	工	工	工	工
員		員	員	員	員	員	員	員	員	員	員	員
十一		十一	十一	十一	十一	十一	十一	十一	十一	十一	十一	十一
印		印	印	印	印	印	印	印	印	印	印	印
名		名	名	名	名	名	名	名	名	名	名	名
氏		氏	氏	氏	氏	氏	氏	氏	氏	氏	氏	氏
海老原 能次郎		海老原 ケヲ	海老原 マチ	海老原 マチ	海老原 洋子	海老原 柳子	海老原 為盛	海老原 為明	海老原 為男	海老原 為男	海老原 文江	海老原 絹子
勤務先(會社工場名 仕事ノ種類)		勤務先(會社工場名 仕事ノ種類)	勤務先(會社工場名 仕事ノ種類)	勤務先(會社工場名 仕事ノ種類)	勤務先(會社工場名 仕事ノ種類)	勤務先(會社工場名 仕事ノ種類)	勤務先(會社工場名 仕事ノ種類)	勤務先(會社工場名 仕事ノ種類)	勤務先(會社工場名 仕事ノ種類)	勤務先(會社工場名 仕事ノ種類)	勤務先(會社工場名 仕事ノ種類)	勤務先(會社工場名 仕事ノ種類)
他 出 先 (出 嫁 先 嫁 入 先 通 學 校 名 其 他)		他 出 先 (出 嫁 先 嫁 入 先 通 學 校 名 其 他)	他 出 先 (出 嫁 先 嫁 入 先 通 學 校 名 其 他)	他 出 先 (出 嫁 先 嫁 入 先 通 學 校 名 其 他)	他 出 先 (出 嫁 先 嫁 入 先 通 學 校 名 其 他)	他 出 先 (出 嫁 先 嫁 入 先 通 學 校 名 其 他)	他 出 先 (出 嫁 先 嫁 入 先 通 學 校 名 其 他)	他 出 先 (出 嫁 先 嫁 入 先 通 學 校 名 其 他)	他 出 先 (出 嫁 先 嫁 入 先 通 學 校 名 其 他)	他 出 先 (出 嫁 先 嫁 入 先 通 學 校 名 其 他)	他 出 先 (出 嫁 先 嫁 入 先 通 學 校 名 其 他)	他 出 先 (出 嫁 先 嫁 入 先 通 學 校 名 其 他)

注意
一、「年令欄」に記入セザルコト
二、「家族ノ月收」欄ニハ資産、營業、俸給、雇傭關係、恩給、年金等ニ依リ得ル月額ヲ「六七回」ノ如ク記スコト
三、家族中ノ死亡、出生、離籍、月收(大ナルモノ)勤務先等ニ付キ異動ヲ生シタル場合ハ「滞ナク」所定ノ用紙ニ記載ノ上届出テ
本表ノ訂正ヲ乞フベシ

裏
面
白
紙

19.6.1 技術課ヨ転入

家 族 状 況											
本人ノ続柄	家 族 氏 名	生 年 月 日	年 令	血 族 關 係	同 一 戶 籍 有 無	同 居 有 無	扶 養 有 無	家 族 ノ 職 業 (平 均)	家 族 ノ 月 收 入	其 他	
										勤 務 先 (會 社 工 場 名 任 事 ノ 種 類)	其 他 (出 嫁 先 嫁 入 先 通 學 校 名)
父	竹内文彦	昭和三年三月	45	有	有	有	有	工務	1000	無	無
母	竹内トキ	昭和四年一月	42	有	有	有	有	工務	1000	無	無
長女	竹内芳子	昭和二年七月	17	有	有	有	有	工務	1000	無	無
次女	竹内トキ	昭和四年一月	15	有	有	有	有	工務	1000	無	無
兄	竹内芳太郎	昭和四年六月	14	有	有	有	有	工務	1000	無	無
弟	竹内トキ	昭和四年六月	14	有	有	有	有	工務	1000	無	無
姉	竹内トキ	昭和四年六月	14	有	有	有	有	工務	1000	無	無
妹	竹内トキ	昭和四年六月	14	有	有	有	有	工務	1000	無	無
其ノ他	竹内トキ	昭和四年六月	14	有	有	有	有	工務	1000	無	無
他ノ他	竹内トキ	昭和四年六月	14	有	有	有	有	工務	1000	無	無

注意
 一、「年令欄」に記入セザルコト
 二、「家族ノ月收」欄ニハ資産、營業、俸給、雇傭關係、恩給、年金等ニ依リ得ル月額ヲ「六七圓」ノ如ク記ス
 三、家族中ノ死亡、出生、離籍、月收(大ナルモノ)勤務先等ニ付キ異動ヲ生シタル場合ハ滯ナク所定ノ用紙ニ記載ノ上届出テ本表ヲ訂正ラセフベシ

裏面白紙

竹内 正

1.6/ 技術課 記入

家 族 状 況											
家 族	本 人 積 柄	父 實 養 親	母 實 養 親	子 供 (ノ分自)			兄 弟		妹	其 他 (等母父祖)	
				長 子	次 子	三 子	兄	弟			
長 子	長 子	長 子	長 子	長 子	長 子	長 子	長 子	長 子	長 子	長 子	長 子
昭 和 年 月 日	昭 和 年 月 日	昭 和 年 月 日	昭 和 年 月 日	昭 和 年 月 日	昭 和 年 月 日	昭 和 年 月 日	昭 和 年 月 日	昭 和 年 月 日	昭 和 年 月 日	昭 和 年 月 日	昭 和 年 月 日
年 令	年 令	年 令	年 令	年 令	年 令	年 令	年 令	年 令	年 令	年 令	年 令
血 族 關 係	血 族 關 係	血 族 關 係	血 族 關 係	血 族 關 係	血 族 關 係	血 族 關 係	血 族 關 係	血 族 關 係	血 族 關 係	血 族 關 係	血 族 關 係
同 一 戶 籍 有 無	同 一 戶 籍 有 無	同 一 戶 籍 有 無	同 一 戶 籍 有 無	同 一 戶 籍 有 無	同 一 戶 籍 有 無	同 一 戶 籍 有 無	同 一 戶 籍 有 無	同 一 戶 籍 有 無	同 一 戶 籍 有 無	同 一 戶 籍 有 無	同 一 戶 籍 有 無
同 居 有 無	同 居 有 無	同 居 有 無	同 居 有 無	同 居 有 無	同 居 有 無	同 居 有 無	同 居 有 無	同 居 有 無	同 居 有 無	同 居 有 無	同 居 有 無
扶 養 有 無	扶 養 有 無	扶 養 有 無	扶 養 有 無	扶 養 有 無	扶 養 有 無	扶 養 有 無	扶 養 有 無	扶 養 有 無	扶 養 有 無	扶 養 有 無	扶 養 有 無
家 族 ノ 職 業 (平 均)	家 族 ノ 職 業 (平 均)	家 族 ノ 職 業 (平 均)	家 族 ノ 職 業 (平 均)	家 族 ノ 職 業 (平 均)	家 族 ノ 職 業 (平 均)	家 族 ノ 職 業 (平 均)	家 族 ノ 職 業 (平 均)	家 族 ノ 職 業 (平 均)	家 族 ノ 職 業 (平 均)	家 族 ノ 職 業 (平 均)	家 族 ノ 職 業 (平 均)
勤 務 先 他 出 先 (出 嫁 先 嫁 入 先) 通 學 校 名	勤 務 先 他 出 先 (出 嫁 先 嫁 入 先) 通 學 校 名	勤 務 先 他 出 先 (出 嫁 先 嫁 入 先) 通 學 校 名	勤 務 先 他 出 先 (出 嫁 先 嫁 入 先) 通 學 校 名	勤 務 先 他 出 先 (出 嫁 先 嫁 入 先) 通 學 校 名	勤 務 先 他 出 先 (出 嫁 先 嫁 入 先) 通 學 校 名	勤 務 先 他 出 先 (出 嫁 先 嫁 入 先) 通 學 校 名	勤 務 先 他 出 先 (出 嫁 先 嫁 入 先) 通 學 校 名	勤 務 先 他 出 先 (出 嫁 先 嫁 入 先) 通 學 校 名	勤 務 先 他 出 先 (出 嫁 先 嫁 入 先) 通 學 校 名	勤 務 先 他 出 先 (出 嫁 先 嫁 入 先) 通 學 校 名	勤 務 先 他 出 先 (出 嫁 先 嫁 入 先) 通 學 校 名
工 具 番 號	工 具 番 號	工 具 番 號	工 具 番 號	工 具 番 號	工 具 番 號	工 具 番 號	工 具 番 號	工 具 番 號	工 具 番 號	工 具 番 號	工 具 番 號
氏 名 印	氏 名 印	氏 名 印	氏 名 印	氏 名 印	氏 名 印	氏 名 印	氏 名 印	氏 名 印	氏 名 印	氏 名 印	氏 名 印

注意 一、「年令欄」に記入せしむルコト
 二、「家族ノ月收」欄に「資産、營業、俸給、雇傭關係、恩給、年金等」に依リ得ル月額ヲ「六七圓」ノ如ク記ス
 三、「家族中ノ死亡、出生、離籍、月收(大ナルモノ)」勤務先等ニ付キ異動ヲ生シタル場合ハ「連滞」ナク所定ノ用紙ニ記載ノ上届出テ
 本表ノ訂正ヲ乞フベシ

裏面白紙

1961 技術課 別紙

家 族 状 況

本人ノ続柄	家 族	家 族 氏 名	生 年 月 日	年 令	血 族 同 一 戸 籍 有 無	同 居 有 無	扶 養 有 無	家 族 ノ 職 業 (平均)	家 族 ノ 月 收 (平均)	勤 務 先 (會社工場名 仕事ノ種類) 其 他 (出 嫁 先、嫁 入 先) 通 學 校 名	父		母		子 (ノ 分 自)		兄 弟 姉 妹		其 他 (等 母 父 祖)		
											實 業	養 護 者	實 業	養 護 者	養 護 者	實 業	養 護 者	養 護 者	實 業	養 護 者	養 護 者
		飯塚カネ	昭和十一年十月一日		有	有	有	ナシ	十圓												
		飯塚子子	昭和十一年十月一日		有	有	有	ナシ	十圓												
		飯塚太郎	昭和十一年十月一日		有	有	有	ナシ	十圓												

昭和十一年十月一日
昭和十一年十月一日
昭和十一年十月一日
日訂正
別 班
印 製 場
番 工 具
七 九 七
印 名 氏

飯塚太郎
大 印

注意
一、「年令欄」ハ記入セサルコト
二、「家族ノ月收」欄ニハ資産、營業、俸給、雇傭關係、恩給、年金等ニ依リ得ル月額ヲ「六七回」ノ如ク記ス
三、家族中ノ死亡、出生、離籍、月收(大ナルモノ) 勤務先等ニ付キ異動ヲ生ジタル場合ハ遺滞ナク所定ノ用紙ニ記載ノ上届出テ本表ノ訂正ヲ乞フベシ

裏 面 白 紙

12.6.1 技術課 可転入

家 族 状 況											
本人ノ 続柄	家 族	家 族 氏 名	生 年 月 日	年 令	血 族 關 係	同 一 戶 籍	同 居	扶 養	家 族 ノ 職 業	家 族 ノ 月 收 (平均)	勤 務 先 (會社 工場 名 仕 事 ノ 種 類)
		相川 清太郎	昭和一五年十月	五七	有	有	有	有	職 業	一八〇	其他 勤務先 (出稼先、 嫁入先) 通學校名
		相川 てる	昭和一五年十月	五一	有	有	有	有	職 業		
		相川 千代	昭和一四年九月十四日	二八	有	有	有	有	職 業		
		相川 美代子	昭和一八年三月九日	二	有	有	有	有	職 業		
		相川 のぶ子	昭和三六年九月	二	有	有	有	有	職 業		
		相川 信太郎	昭和一五年十月	二二	有	有	有	有	職 業		

昭和昭和昭和
年年年
月月月
日日日
訂訂訂
正正正
別班
印刷場
番號
883
印名氏
相川 進三

注意
一、「年令欄」に記入せしむルコト
二、「家族ノ月收」欄ニハ資産、營業、俸給、雇傭關係、恩給、年金等ニ依リ得ル月額ヲ「六七四」ノ如ク記ス
三、家族中ノ死亡、出生、離籍、月收(大ナルモノ)ノ勤務先等ニ付キ異動ヲ生シタル場合ハ「遺滞」ナク所定ノ用紙ニ記載ノ上届出テ本表ノ訂正ヲ乞フベシ

裏面白紙

1961 技術課到転入

家 族 状 況																
本人ノ続柄	家 族 氏 名	生 年 月 日	年 令	血 族 關 係	同 一 戸 籍	同 居	扶 養	家 族 ノ 職 業	家 族 ノ 月 收 (平均)	子 (ノ 分 自)			兄 弟 姉 妹		其 他 (等 母 父 祖)	
										長 子	次 子	三 子	妹	弟	兄	姉
実 子	堀 吉 次 郎	明治三十九年五月九日	22	有	有	有	有	無	無	有	有	有	有	有	有	有
養 子	堀 三 代	明治三十九年五月九日	22	有	有	有	有	無	無	有	有	有	有	有	有	有
養 子	堀 久 代	大正八年五月一日	43	有	有	有	有	無	無	有	有	有	有	有	有	有
養 子	堀 雅 美	昭和六年六月十七日	15	有	有	有	有	無	無	有	有	有	有	有	有	有
養 子	堀 幸 子			有	有	有	有	無	無	有	有	有	有	有	有	有
養 子	堀 嘉 代 子			有	有	有	有	無	無	有	有	有	有	有	有	有

注意
 一、「年令欄」ハ記入セサルコト
 二、「家族ノ月收」欄ニハ資産、營業、俸給、雇傭關係、恩給、年金等ニ依リ得ル月額ヲ「六七圓」ノ如ク記スコト
 三、家族中ノ死亡、出生、離籍、月收(大ナルモノ)勤務先等ニ付キ異動ヲ生シタル場合ハ遷滞ナク所定ノ用紙ニ記載ノ上届出テ
 本表ノ訂正ヲ乞フベシ

裏面白紙

堀 雅 美

1961 技術課 転入

家 族 状 況																	
家 族 氏 名	生 年 月 日	年 令	血 族 關 係	同 一 戶 籍	同 居	扶 養	家 族 ノ 職 業	家 族 ノ 月 收 (平均)	勤 務 先 (會社工場名 仕事ノ種類)	子 供 (ノ分自)			兄 弟 姉 妹			其 他 (等母父祖)	
										長 子	次 子	三 子	兄	弟	姉	妹	
内藤吉太郎		七		有	有	有	農業		勤務先(會社工場名 仕事ノ種類) 其他(出稼先、嫁入先、通學校名)								
内藤花子	昭和十七年三月	三		有	有	有											
内藤陸男	昭和十七年三月	三		有	有	有											
内藤美千代	昭和十九年十月	一		有	有	有											
内藤昭三		四		有	有	有											
内藤昭四		三		有	有	有											
内藤昭五		二		有	有	有											
内藤昭六		一		有	有	有											

注意
一、「年令欄」に記入セザルコト
二、「家族ノ月收」欄ニハ資産、營業、俸給、雇傭關係、恩給、年金等ニ依リ得ル月額ヲ「六七圓」ノ如ク記スコト
三、家族中ノ死亡、出生、離籍、月收(大ナルモノ)勤務先等ニ付キ異動ヲ生シタル場合ハ滯滞ナク所定ノ用紙ニ記載ノ上届出テ
本表ノ訂正ヲ乞フベシ

裏面白紙

技術課ヨリ転入

家 族 状 況												
本人ノ続柄	父	母	子					他ノ親類	昭昭和昭昭和昭 年年年年 月月月月 日日日日 訂訂訂 正正正	別班	番工 號員 977	印名氏
			實	養	實	養	實					
可児貞雄	可児喜代	可児喜代子	可児記夫	可児美子	可児美子	可児美子	可児美子	可児大	昭 和 年 年 月 月 日 日	有	ナシ	可児剛
昭 和 年 年 月 月 日 日	昭 和 年 年 月 月 日 日	昭 和 年 年 月 月 日 日	昭 和 年 年 月 月 日 日	昭 和 年 年 月 月 日 日	昭 和 年 年 月 月 日 日	昭 和 年 年 月 月 日 日	昭 和 年 年 月 月 日 日	昭 和 年 年 月 月 日 日	昭 和 年 年 月 月 日 日	昭 和 年 年 月 月 日 日	昭 和 年 年 月 月 日 日	昭 和 年 年 月 月 日 日

注意
 一、「年令欄」ニハ記入セザルコト
 二、「家族ノ月収」欄ニハ資産、營業、俸給、雇傭關係、恩給、年金等ニ依リ得ル月額ヲ「六七四」ノ如ク記スコト
 三、家族中ノ死亡、出生、離籍、月収（大ナルモノ）勤務先等ニ付キ異動ヲ生シタル場合ハ遺滞ナク所定ノ用紙ニ記載ノ上届出テ
 本表ノ訂正ヲ乞フベシ

裏面白紙

1961 技術課 記入

家 族 状 況		父		母		子 (自分)		兄 弟		姉 妹		其 他 (等母父祖)	
本人ノ続柄	實 質	養、繼、養	實 質	養、繼、養	養、繼、養	養、繼、養	養、繼、養	養、繼、養	養、繼、養	養、繼、養	養、繼、養	養、繼、養	
池田 市	池田 市		池田 市					春木	春木	春木	春木		
昭和十九年	昭和十九年		昭和十九年					明治四十一年	明治四十一年	明治四十一年	明治四十一年		
同 一	有 無	有 無	有 無	有 無	有 無	有 無	有 無	有 無	有 無	有 無	有 無	有 無	
同 居	有 無	有 無	有 無	有 無	有 無	有 無	有 無	有 無	有 無	有 無	有 無	有 無	
扶 養	有 無	有 無	有 無	有 無	有 無	有 無	有 無	有 無	有 無	有 無	有 無	有 無	
家 族ノ 業	職 業	職 業	職 業	職 業	職 業	職 業	職 業	職 業	職 業	職 業	職 業	職 業	
家 族ノ 月 收 (平均)													
勤 務 先 (會社工場名 仕事ノ種類) 其 他 (出 嫁 先、嫁 入 先) 通 學 校 名	商 業		商 業					八幡町工員	揚子鎮東縣公署	揚子鎮東縣公署	揚子鎮東縣公署		

注意
 一、「年令欄」に記入セザルコト
 二、「家族ノ月收」欄ニハ資産、營業、俸給、雇傭關係、恩給、年金等ニ依リ得ル月額ヲ六七四ノ如ク記ス
 三、家族中ノ死亡、出生、離籍、月收(大ナルモノ)勤務先等ニ付キ異動ヲ生シタル場合ハ、備考ナク所定ノ用紙ニ記載ノ上届出テ本表ノ訂正ヲ乞フベシ

裏面白紙

伏
分

裏
面
白
紙

裏面白紙

注意
 一、「年令欄」に記入セザルコト
 二、「家族ノ月収」欄ニハ資産、營業、俸給、雇傭關係、恩給、年金等ニ依リ得ル月額ヲ「六七圓」ノ如ク記スコト
 三、家族中ノ死亡、出生、離籍、月收(大ナルモノ)勤務先等ニ付キ異動ヲ生シタル場合、離滞ナク所定ノ用紙ニ記載ノ上届出テ
 本表ノ訂正ヲ乞フベシ

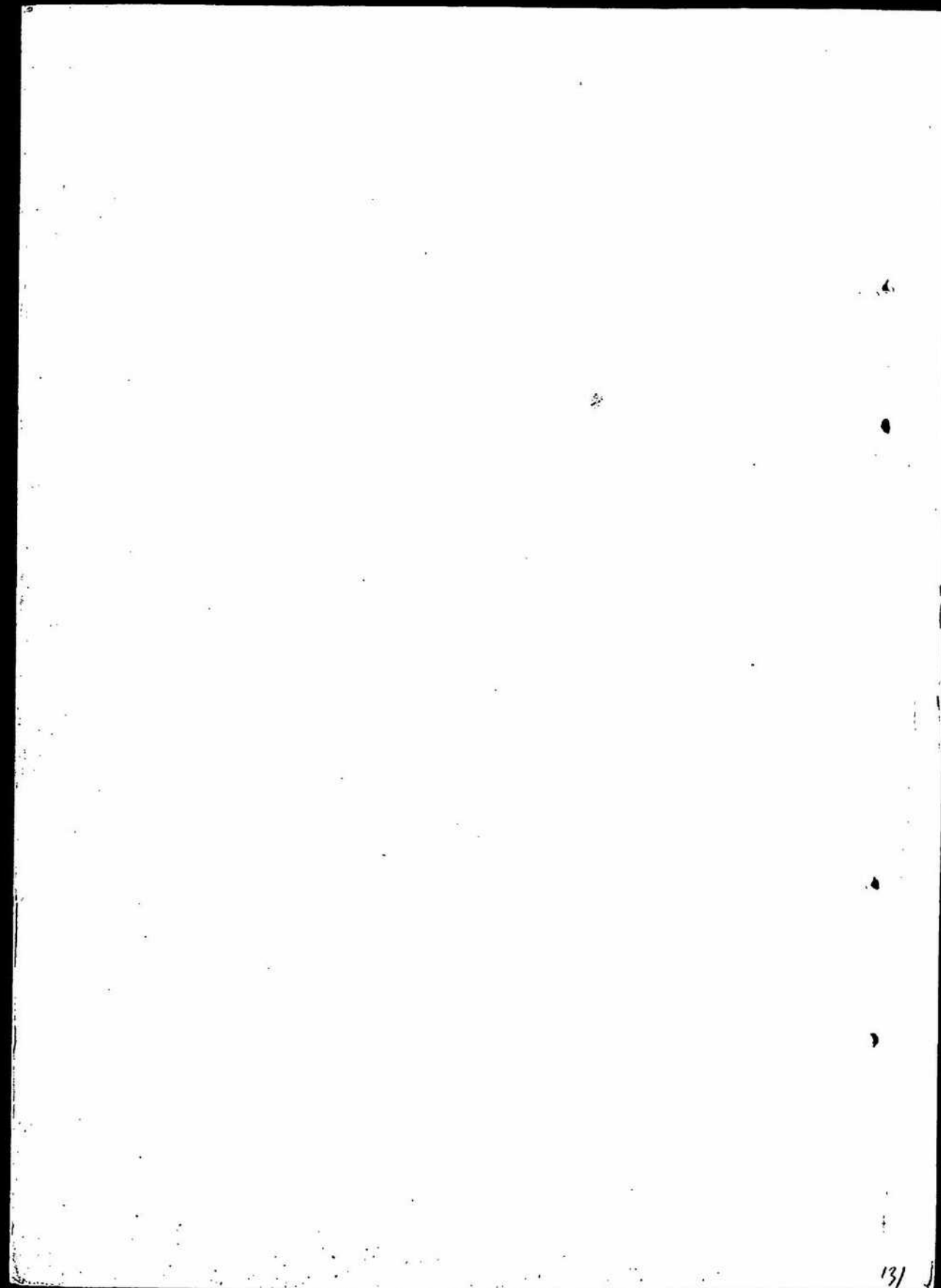
家 族 状 況											
本人ノ続柄	家 族 氏 名	生 年 月 日	年 令	血 族 關 係	同 一 戶 籍 有 無	同 居 有 無	扶 養 有 無	家 族 ノ 職 業 (平均)	家 族 ノ 月 收	勤 務 先 (會社工場名、仕事ノ種類) 其ノ他 (出嫁先、嫁入先) 通學校名	他ノ其 (等母父祖)
本人ノ続柄	山口マキ	昭和三十四年六月二十五日	三	母	有	有	有	山口マキ	昭和三十四年六月二十五日	昭和三十四年六月二十五日	
	山口トシエ	昭和三十四年八月三十一日	三	妻	有	有	有	山口トシエ	昭和三十四年八月三十一日	昭和三十四年八月三十一日	
	山口恵子	昭和三十四年八月三十一日	三	長女	有	有	有	山口恵子	昭和三十四年八月三十一日	昭和三十四年八月三十一日	
	山口金雄	昭和三十四年八月三十一日	三	長兄	有	有	有	山口金雄	昭和三十四年八月三十一日	昭和三十四年八月三十一日	
	山口光男	昭和三十四年八月三十一日	三	次兄	有	有	有	山口光男	昭和三十四年八月三十一日	昭和三十四年八月三十一日	
	山口勇藏	昭和三十四年八月三十一日	三	三兄	有	有	有	山口勇藏	昭和三十四年八月三十一日	昭和三十四年八月三十一日	
	山口銀藏	昭和三十四年八月三十一日	三	四兄	有	有	有	山口銀藏	昭和三十四年八月三十一日	昭和三十四年八月三十一日	
	山口和子	昭和三十四年八月三十一日	三	次妹	有	有	有	山口和子	昭和三十四年八月三十一日	昭和三十四年八月三十一日	

山口金利

家 族 状 況											
家 族	本 人 続 柄	父 實	母 實	子 (ノ分自)	兄	弟	姉	妹	其 (等母父祖)	他 (等母父祖)	昭 和 年 月 日 訂 正 別 班
家 族 氏 名	寺 崎 三 郎	寺 崎 三 郎	寺 崎 三 郎	寺 崎 三 郎	寺 崎 三 郎	寺 崎 三 郎	寺 崎 三 郎	寺 崎 三 郎	寺 崎 三 郎	寺 崎 三 郎	昭 和 年 月 日 訂 正 別 班
生 年 月 日	昭 和 八 年 十 月 六 日	昭 和 十 六 年 六 月 一 日	昭 和 四 十 年 三 月 三 日								昭 和 年 月 日 訂 正 別 班
年 令											昭 和 年 月 日 訂 正 別 班
血 族 關 係	有	有	有	有	有	有	有	有	有	有	昭 和 年 月 日 訂 正 別 班
同 一 戶 籍	有	有	有	有	有	有	有	有	有	有	昭 和 年 月 日 訂 正 別 班
同 居	有	有	有	有	有	有	有	有	有	有	昭 和 年 月 日 訂 正 別 班
扶 養	有	有	有	有	有	有	有	有	有	有	昭 和 年 月 日 訂 正 別 班
家 族 職 業 (平 均)	果 樹 園 主	果 樹 園 主	果 樹 園 主	果 樹 園 主	果 樹 園 主	果 樹 園 主	果 樹 園 主	果 樹 園 主	果 樹 園 主	果 樹 園 主	昭 和 年 月 日 訂 正 別 班
勤 務 先 (會 社 工 場 名 任 事 種 類)	自 宅	自 宅	自 宅	自 宅	自 宅	自 宅	自 宅	自 宅	自 宅	自 宅	昭 和 年 月 日 訂 正 別 班
其 他 (出 嫁 先 嫁 入 先 通 學 校 名)											昭 和 年 月 日 訂 正 別 班
工 具 番 號											昭 和 年 月 日 訂 正 別 班
氏 名 印	寺 崎 三 郎	寺 崎 三 郎	寺 崎 三 郎	寺 崎 三 郎	寺 崎 三 郎	寺 崎 三 郎	寺 崎 三 郎	寺 崎 三 郎	寺 崎 三 郎	寺 崎 三 郎	昭 和 年 月 日 訂 正 別 班

注意
 一、「年令欄」ハ記入セザルコト
 二、「家族ノ月収」欄ニハ資産、營業、俸給、雇傭關係、恩給、年金等ニ依リ得ル月額ヲ六七圓ノ如ク記入コト
 三、「家族中ノ死亡、出生、籍、月収(大ナルモノ)」勤務先等ニ付キ異動ヲ生シタル場合ハ連滞ナク所定ノ用紙ニ記載ノ上届出テ
 本表ノ訂正ヲ乞フベシ

裏 面 白 紙



377550

婦人參政

外山菊男 著

昭和十一年

国立公文書館	
分類	國 春
	A
排架番号	15
	56 21



外山福男著

婦人參政