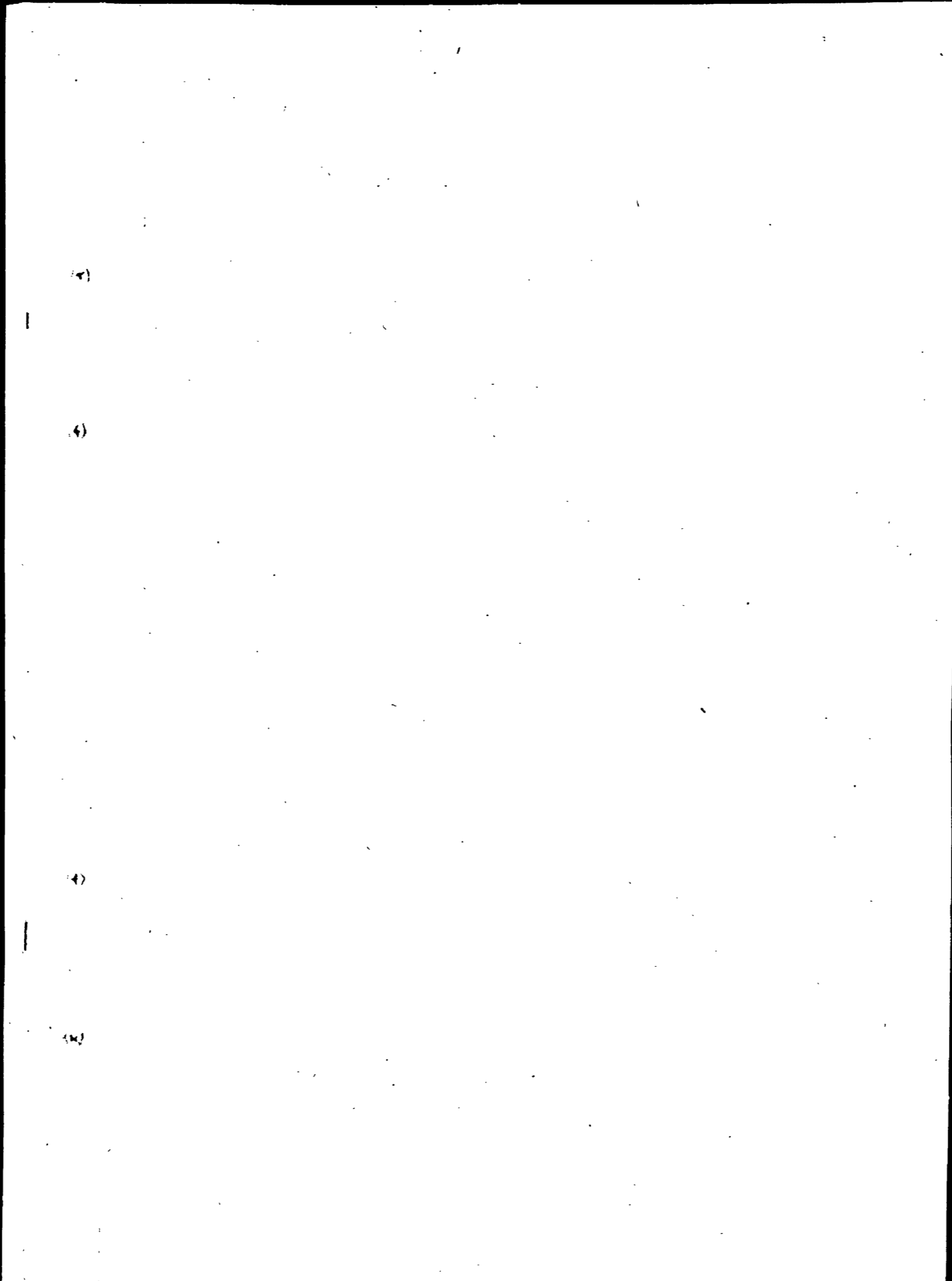




国立公文書館	
分類	返 青
配架番号	3 A
	15
	57-9-1



75

昭和 18年 金 第 1761 號

要再回

接受 昭和 年 月 日
起案 昭和十八年 五月二十五日

接受ヨリ 起案マデ ノ日数

決判 月 日
施行 月 日

金 屬 局 長
帝國鋳造株式會社
監理

鎮 山 長



帝國鋳造株式會社
增加國貨承造ノ件

洋紙回諭用紙

帝國銀行開成株式會社 昭和十七年四月一日一七號第五六五號命令

書加記係係第七條ノ規定ニ依リ別紙ノ通り白鷹山一山形縣 銅 礦

ニ對シ損失補償ニ依ル探鑛資金金 壹万五千 圓 該資金用途旨申請

之タルヲ以テ内容檢討シタルニ別段支障無之ト被認ニ付左案ヲ以テ

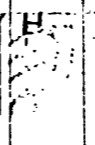
該補成可然認

仰 高 裁

念 迫而本件ニ對シテハ金屬局長限ニ應ニ補成ベク尙書ニ有之ヲ以テ

洋 算 紙

年 月



局長 名

帝國銀行開成株式會社

庶長 官 總之助 宛

昭和十八年五月二十一日附申請白鷹山探鑛資金特別融資ノ件

左記ニ依リ本誌補成係係依命此段及附録候也

記

一 鑛區 番號 山形縣武振郡登録第七六〇三號

二 鑛區所權地 山形縣西置賜郡白鷹村地内

三 借受人 任所 東京市神田區錦沼町一丁目 太田 高之助

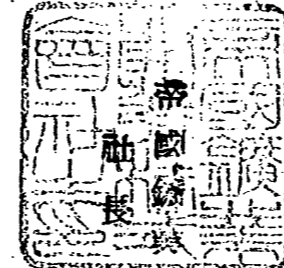
四 貸付 金額 壹万五千円

裏面白紙

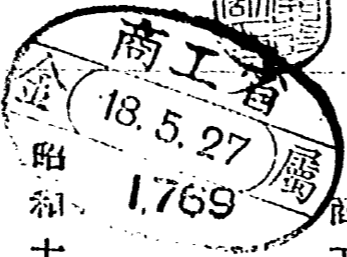
貸發第 卷四 號

昭和 八年 五月 式拾 日

商工大臣 岸 信 介 殿



開辦 株式會社
之助



白鷹 鐵山採鐵資金特別融資承認申請書

昭和十七年四月一日附一七號第五六五號ニ依ル由命令ニ基キ別紙審査報告書記載ノ白鷹鐵山ニ對シ損失補償ニ依ル採鐵資金金壹萬五千圓也融資致度ニ付尙承認被下度必要書類相添此段及申請候

帝國鑛業開發株式會社

白鷹鑛山審査報告書

一 借入申込人 代表者 太 田 尚之助

二 鑛業権ノ表示

鑛山名 白鷹鑛山

所在地 山形縣西置賜郡白鷹村地内

登録番號 山形縣試掘權登録第七、六〇三號

鑛種名 金、銀、銅、鉛、亞鉛鑛

面積 六三九、五〇〇坪

三 鑛業権者 代表者 太 田 尚之助

四 申込金額 金壹萬五千圓也

(當初申込金額貳拾萬圓ナリシヲ減額セシム)

五 償還方法 賣鑛代金又ハ賣山代金

六 鑛山ノ現況

(1) 沿革

約三十年前ニ白鷹村ノ住人某ニヨリ發見セラレタルニ始マ
ル昭和八年小林久藏等ノ名義トナリ昭和十二年ヨリ三ヶ年
間ニ約五〇〇噸ノ金銅ヲ採掘金鑛トシテ賣鑛シタルコトア
リ、其後銅鑛ノ網狀脈ヲ發見舊坑ノ取明及探鑛ヲ繼續今日
ニ及ベリ

(2) 位置並ニ交通

山形縣赤湯町ヨリ分岐スル奥羽線ノ支線長井線荒砥驛ノ東
方七軒ノ山間ニアリ荒砥町ヨリ山形市ニ至ル縣道狐越街道
ハ鑛區ノ西方一軒ノ地點ヲ北上シ交通比較的便ナリ

(3) 地質鑛床並ニ各坑道ノ狀況

鑛區一帶ハ激灰岩ニシテ珪岩或ハ石英粗面岩ノ膨大ナル岩
脈數條アリ、鑛床ハ一部網狀ヲナシ一部鑛染狀ヲナス石英
脈ト此レニ隣接セル母岩ハ金分ヲ含ミ、網狀ヲナス石英脈
中ニハ黃銅鑛及ビ斑銅鑛結晶体ヲナシテ存在ス

現在稼行中ノ坑道ニハ第四坑道、大切坑道、堅坑等アリ、第四坑道ニ於ケル鍾押探鑛中ノ鑛脈ハ二條アリ細脈ナレド見込品位ハ銅二一三%ナリ

大切坑道ハソノ約一八米下部ニアリ引立前一八米ノ間左右、天井及踏へ共ニ黃銅鑛網狀ニ分布ス、堅坑水平坑道南押ニ於テハ硫化鐵網狀脈ヲナスモ品位一〇%程度ニシテ良好ナラズ

(一) 從業員並ニ賃金

坑夫	一〇名	一日平均手收賃金	四、〇〇
支柱夫	一		四、〇〇
運搬夫	六		二、五〇
選鑛婦	四		一、五〇
雜夫	一		二、五〇
計	二二名		

(二) 鑛石ノ品位

銅品位二一三%程度ナリ

(三) 鑛量ノ計算

推定鑛量約千七百噸見當ナリ

本借入金ニ依ル探鑛作業計畫及所要資金

坑道名	掘進延長	一米當リノ單價	總掘進費	着手年月日	完成豫定年月日
第四坑道引立	四五米	六五〇〇	二九二五〇〇	一八三一	一八七三
大切坑道引立	四五	六五〇〇	二九二五〇〇		
大切坑道切上	四五	六五〇〇	二九二五〇〇		
大切坑道左押	二〇	一一〇〇〇	二二〇〇〇〇		
計	一五五米		一〇九七五〇〇		

(四) 附帶費

費目	金額
事務所費	四、〇二五、〇〇

計 四、〇二五、〇〇〇

合計 金壹萬五千圓也

八人の調査

住所 四谷區大番町四八番地

職業 會社員 鑛山業

信用程度

可

評判諸拂

普通

正味身代

五萬圓内外

年 收

壹萬圓見當

(以上ハ東京與信所ノ調査ニ係ル)

六意見

本山ノ鑛脈ハ多ク網狀又ハ鑛染狀ヲナスモノナルガ今後ノ探
鑛ニヨリ大切坑ニ於ケル網狀脈ガ如何ニ纏ルカハ本山ノ將來
ヲトスルモノトシテ興味アル問題ナリ、サレバ極力探鑛ヲ繼

續セシムルヲ妥當ナリト思料スルモ其ノ將來ニ對スル見透ハ
極メテ困難ナルヲ以テ特別融資ニ依ル貸付ヲナサントスルモ
ノナリ

裏面白紙

借入金申込書

(申込金額・資金用途の二欄は必ず御記入被下度候)

※申込金額	※資金用途	借入期限	債還源	擔保物件
全高萬五千兩	鉱山用資本金	昭和十八年七月	青銅代金	銅業
礦山名 白鷹山 礦區所在地 山形縣西置賜郡白鷹村 登録番號 青銅業 坪數 山形縣西置賜郡白鷹村 全高萬五千兩	礦業種 銅業 礦業權者 大田富之助	連帶保證人 (住所、職業、氏名、電話) 青銅業 大田富之助 剛太郎 會社 神田五二八〇一〇九	住所職業 青銅業 大田富之助 電話番號 神田五二八〇一〇九	擔保物件 銅業

右金額借入致度關係書類相添此段申込候也

昭和十八年 二月 十日

借入申込人

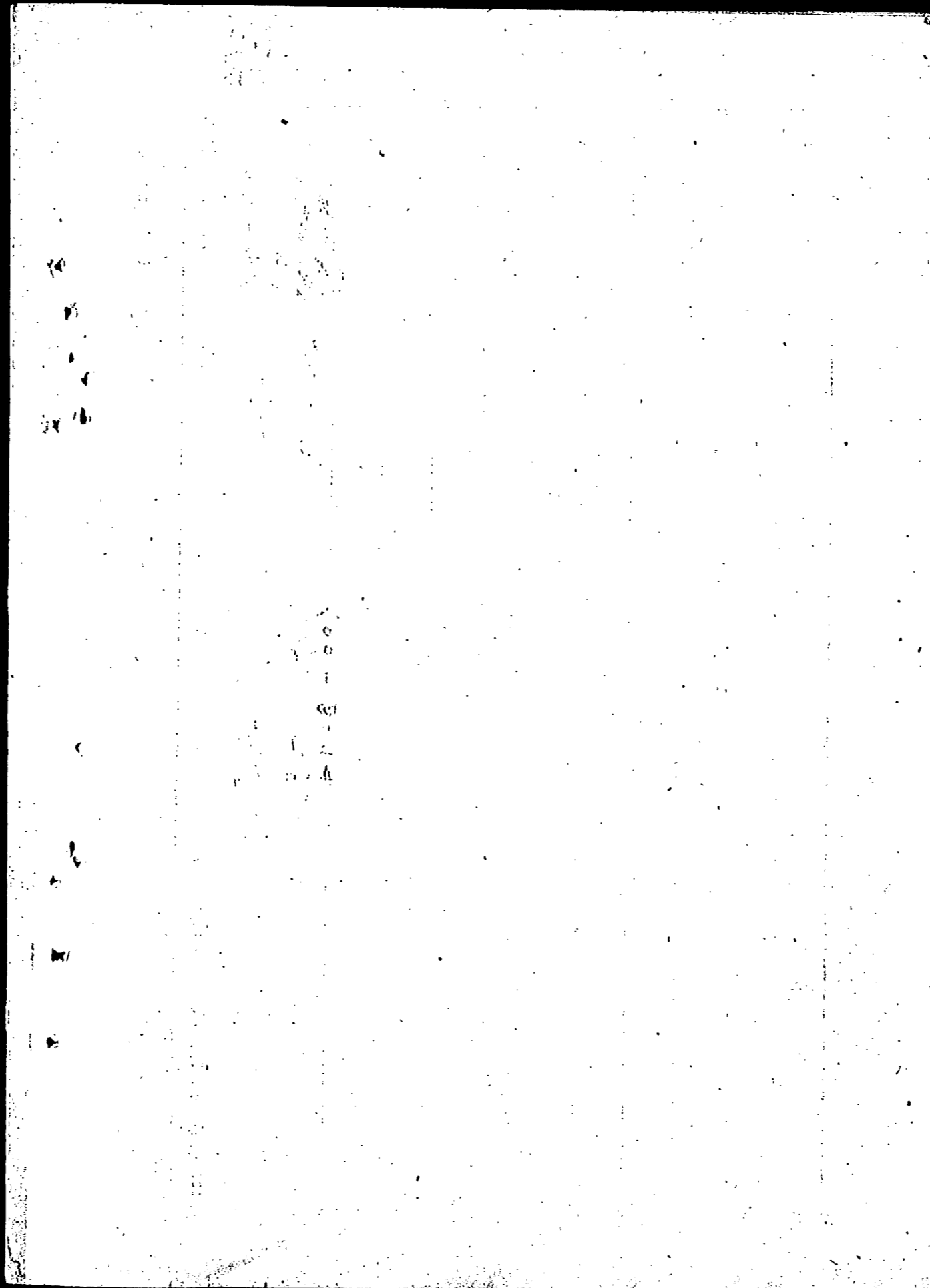
住所職業 青銅業 大田富之助 電話番號 神田五二八〇一〇九

帝國鑛業開發株式會社 御 中

行前除
V
E

計	番號	費目又ハ種別	摘要	數量	單價	金額	注文先又ハ購入先	購入据付又ハ建造年月日
		金利トシ込 手付金 普通預金 当座	十八日分 五箇月分		七 〇〇〇)	一 〇 五 〇)		

(三) 附帶費



白鷹鉾山
鉾之図

山形縣試掘權登錄第七六〇番號
 金銀銅鉛亜鉛鑛試掘鑛區圖

山形縣西置賜郡白鷹村大字滝野

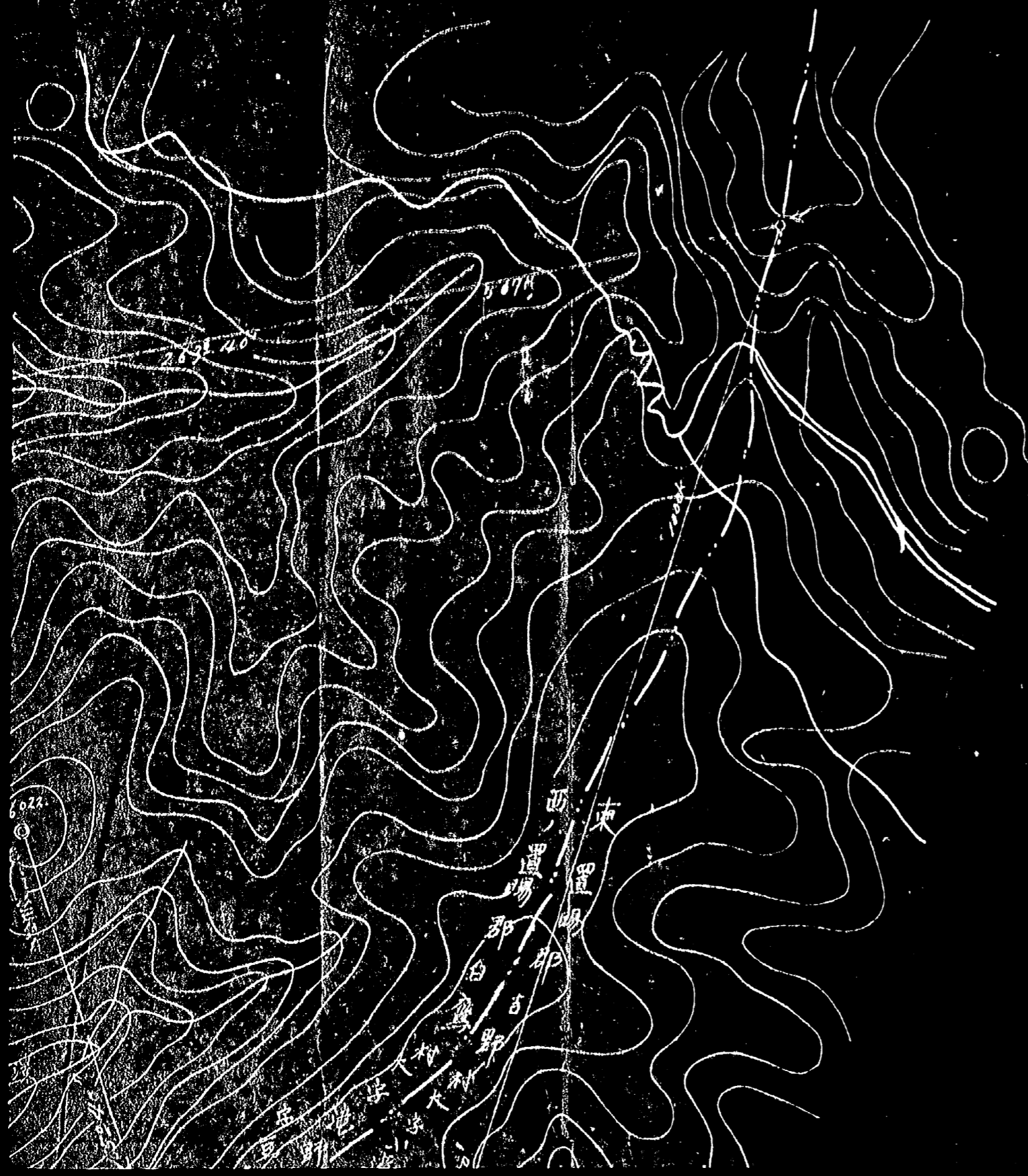
字豆木澤 字金山沢 字夜巻澤 字洗滝沢
 字中澤 字岩井沢 字細幸沢 字殿餅澤

山形縣東置賜郡吉野村大字小滝

字西川前 民地 山林原野

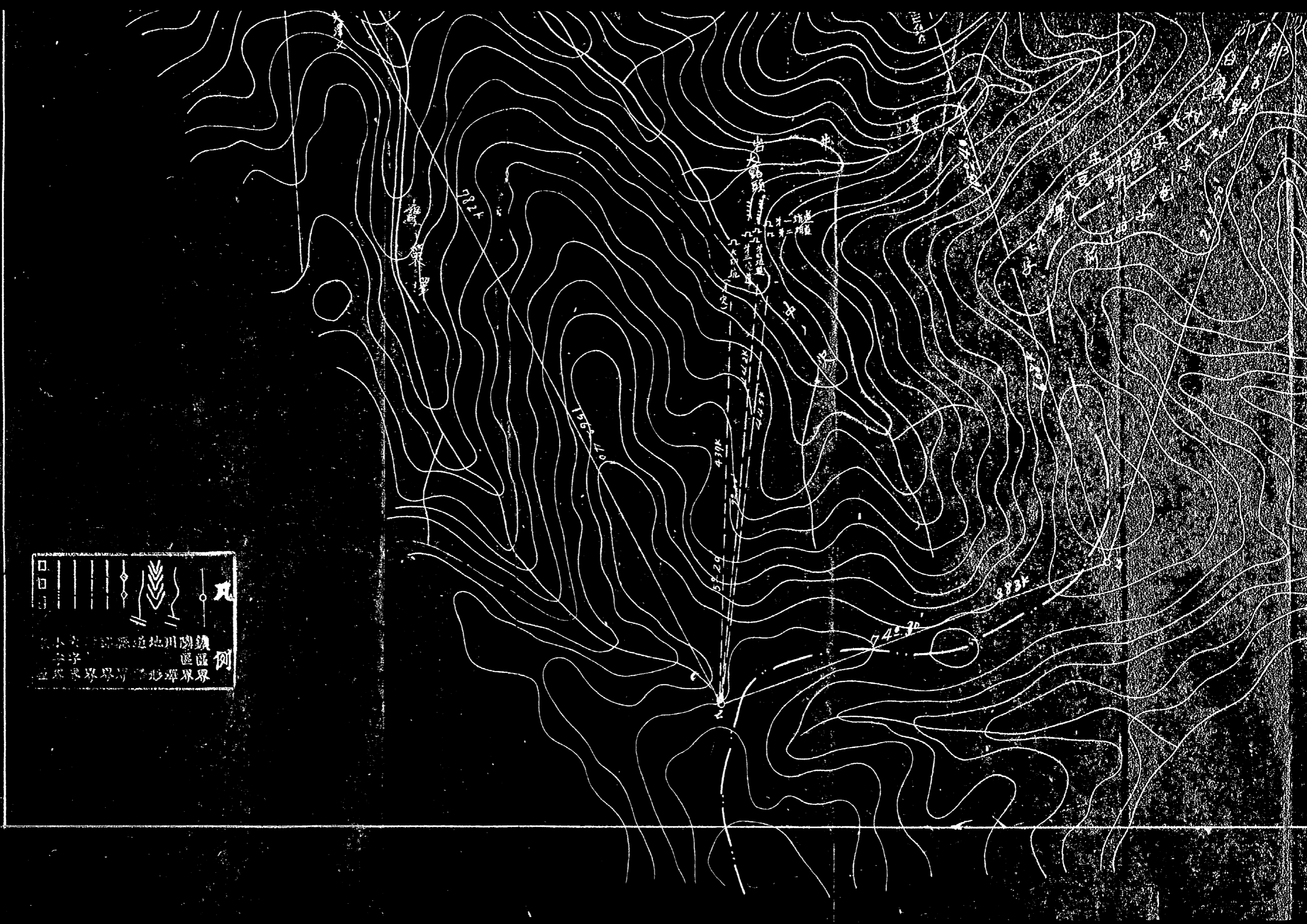
面積 六拾叁萬九千五百坪

系宿



小	路	河	地	界	山
字	字	字	字	字	字
界	界	界	界	界	界

例

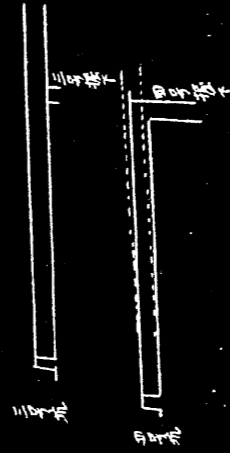


白雁鉦山
坑外窰具測図

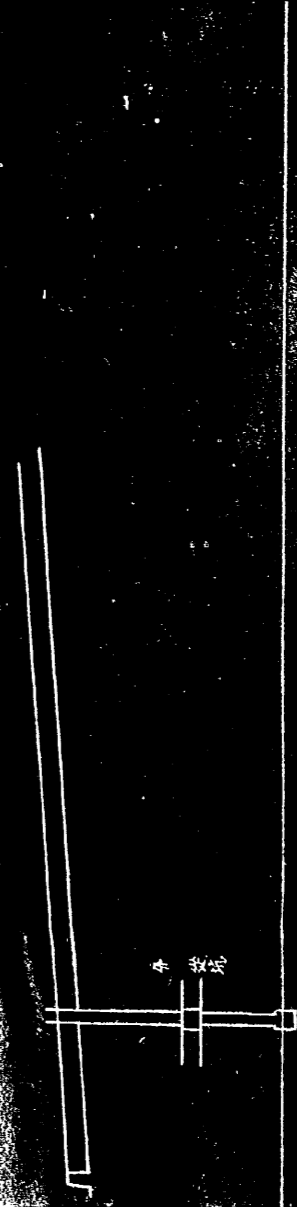
0 1 2 3 4 5 6 7 8 9 $\frac{2}{60}$ 1 2 3 4 5 6 7 8 9 $\frac{2}{70}$ 1 2 3 4 5 6 7 8 9 $\frac{2}{80}$ 1 2 3 4 5 6 7 8 9 $\frac{2}{90}$

鷹鉾山坑内實測圖

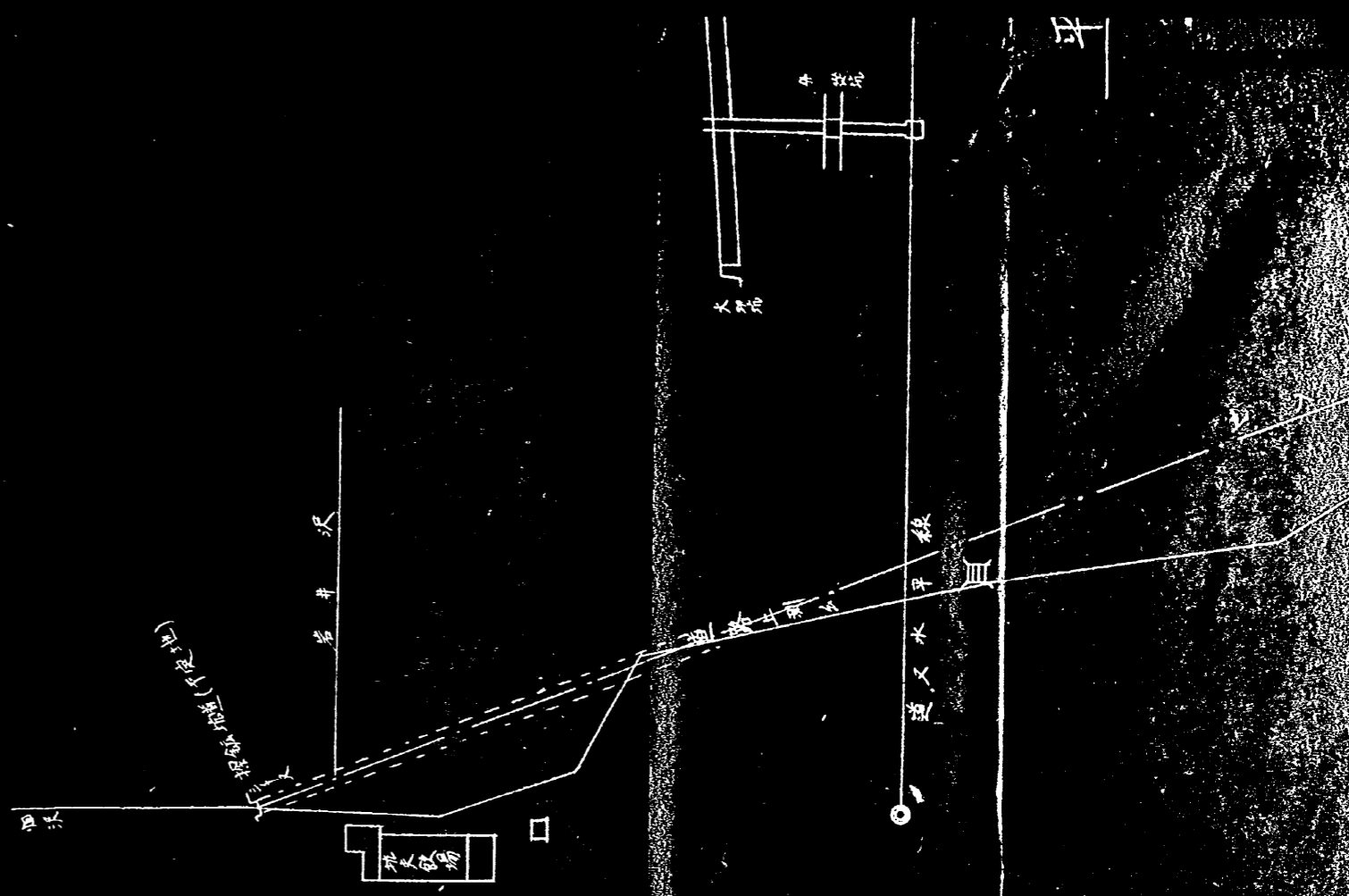
斷面圖

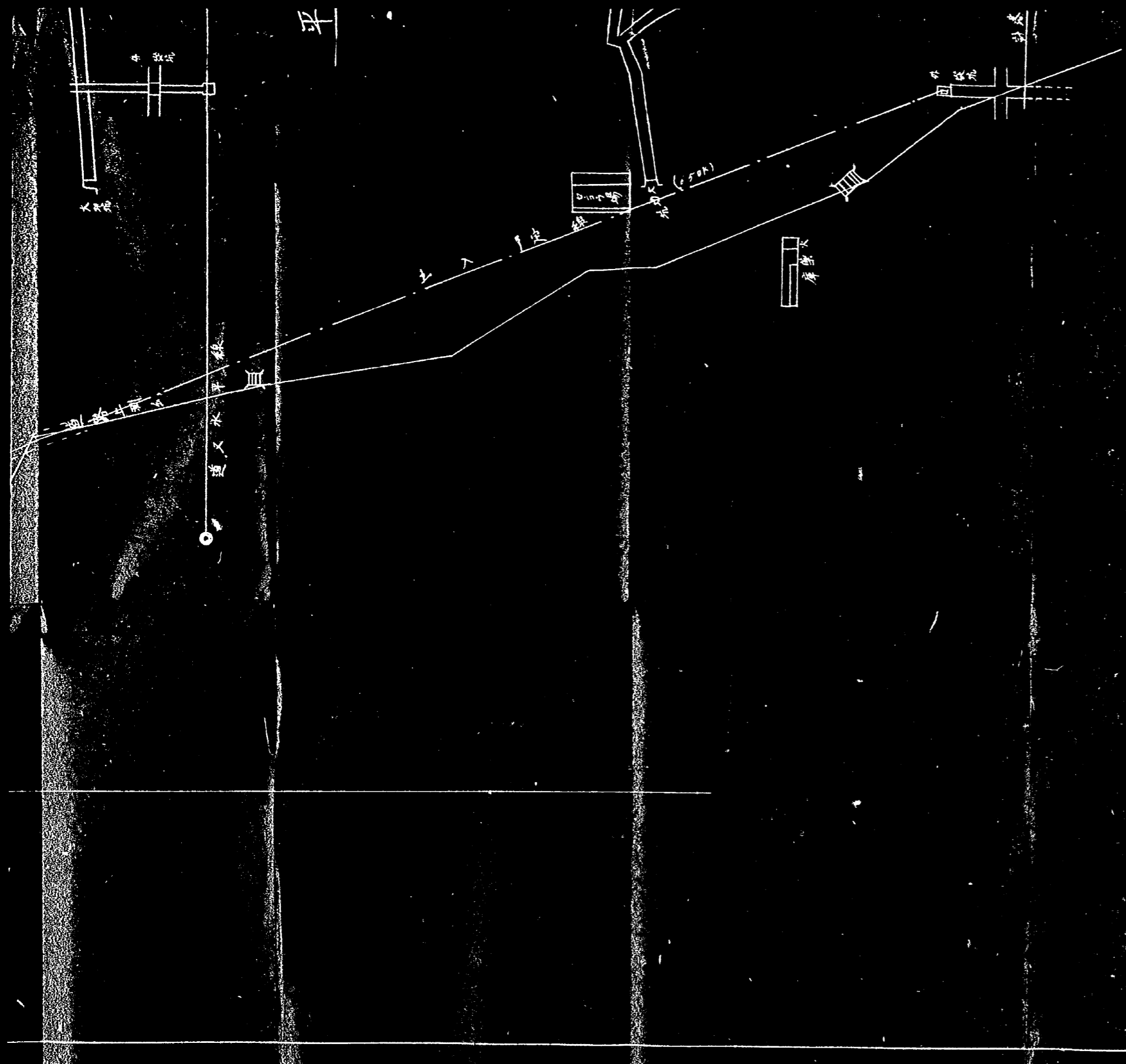


平面圖



白鷺鉾山坑内實





在中物なし

東京市京橋區木挽町八丁目十九番地

帝國鑛業開發株式會社

電話銀座(57) 代表 八三三二番(10)
夜間兼用 〇〇四九番
八二三〇番

昭和 年 月 日