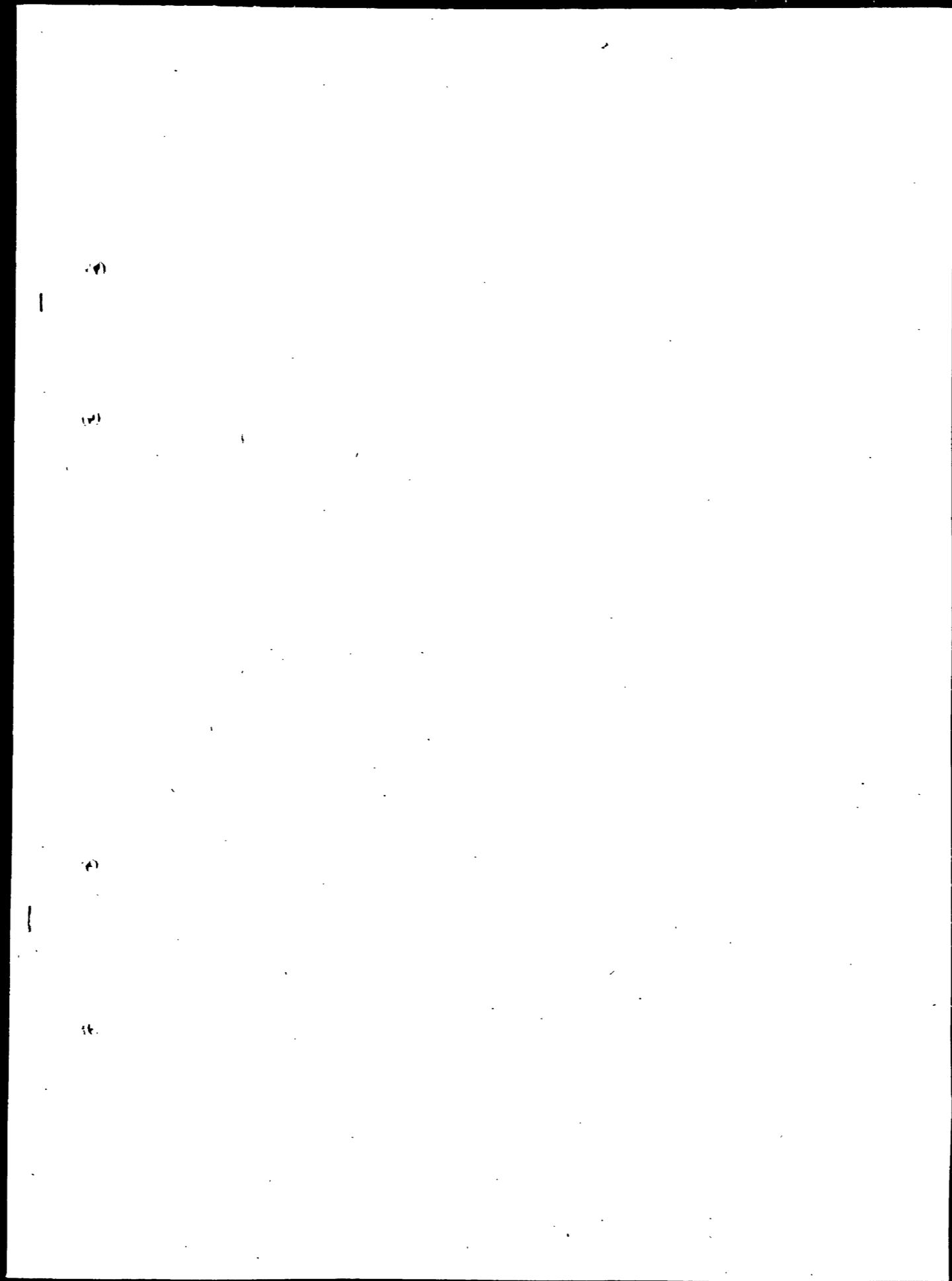




国立公文書館	
分類	
	③ 青
配架番号	3 A
	15
	57-9-2



70

昭和十八年 金 第 1764 號

要再回

接受 昭和十八年 五月二十五日

金 局 長
帝國銀行 東京支店
庶務課 長

帝國銀行 東京支店
庶務課 長
帝加融 承 託 ノ 件

接受ヨリ
起案マデ
日 數

日
決判 昭和十八年 五月廿八日
施行 昭和十八年 五月廿八日



帝國勸業開成株式會社ヨリ昭和三十七年四月一日一七號第五六五號命令

書加記條條第七條ノ規定ニ依リ加給ノ第一三澤鑛山一山形縣 銅鑛

ニ對シ指矢補償ニ依ル探鑛資金金 參 萬 圓餘額致度旨申請有

之タルヲ以テ内容檢討シタルニ加給支障無之ト被認ニ付左案ヲ以テ奉

該補成可然哉

仰 高 裁

念 追而本任ニ歸シテハ金屬局長限リ應ニ補成ベク伺請ニ有之ヲ以テ

洋 單 紙

年 月 日

印

局長 名

帝國勸業開成株式會社

庶長 菅 應之助 宛

昭和十八年五月二十一日附申請第一三澤鑛山探鑛資金特別融資ノ件

左記ニ依リ承認補成候條依命此段及謝狀候也

記

鐵區 管 山形縣試掘權登錄第六九三六號

鐵區所種地 山形縣南置賜郡三澤村地内

借受人住所 東京市花房区東戸越四ノ五六 松浦友次郎

貸付 金額 參萬圓

Table with multiple columns and rows, containing faint text and numbers. The table is oriented vertically on the page.

Vertical text on the right side of the page, possibly a page number or title.

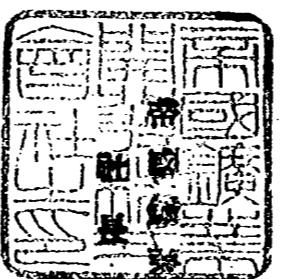
商工省
18.5.27
1764

三四

昭和十七年四月一日附一七號第五六五號ニ依ル御命令ニ基キ別紙審査報告書記載ノ第一ニ澤鐵山ニ對シ損失補償ニ依ル採鐵資金金 券 商 圓也融資致度ニ付御承認被下度必要書類相添此段及申請候

第一ニ澤鐵山採鐵資金特別融資承認申請書

商工大臣 岸 信介 段



開發株式會社
之助



貸發第 券 卷 口 號
昭和拾八年 五月 式 拾 九 日

帝國鑛業開發株式會社

裏面白紙

第一三澤鑛山審査報告書

一 借入申込人 松浦友次郎

二 鑛業權ノ表示

鑛山名 第一三澤鑛山

所在地 山形縣南置賜郡三澤村地内

登録番號 山形縣試掘權登録第六、九三六號

鑛種名 金、銀、銅、亞鉛鐵

面積 三一三、〇〇〇坪

登録番號 山形縣試掘權登録第七、〇一七號

鑛種名 金、銀、銅、亞鉛鐵

面積 五一一、〇〇〇坪

三 鑛業權者 松浦友次郎

四 申込金額 金參萬圓也

(當初申込金四萬七千圓也ナリシヲ減額セシム)

五 償還方法 賣鑛代金又ハ賣山代金

六 鑛山ノ現況

(イ) 沿革

(ロ) 位置並交通

前回ノ審査報告書ニ詳記シタルヲ以テ省略ス

(ハ) 地質鑛床並ニ各坑道ノ狀況

地質鑛床ハ前回ノ審査報告書ニ詳述シタルヲ以テ省略ス

前回ノ融資ニ依リ探鑛ヲ進メタル結果ヲ綜合スルニ大切坑

道地並ニ於ケル鑛脈數條ノ中三號鑛及本鑛概シテ良好ナル

モノノ如ク三號鑛右押坑道踏ヘニ於テハ見込品位銅七〇程

度ノモノ現レ居ルモ引立ハ尖減ノ狀態ナリ、左押坑道ハ脈

巾ノ伸縮性甚シキモ品位ハ良好ナリ、本鑛ハ 大切坑地並



ニ於テハ未ダ着脈セザルモ引立附近ニ於テハ加背一面ニ硫化鐵鑛現ハル中切坑大切坑間ノ中段坑道ニ於テ見ルニ本鑛ハ二本ニ分岐セルモノノ如ク脈勢亂レ勝ニテ永續性ナキモ品位概シテ良好ナリ

(三) 従業員並ニ賃金

大体ニ於テ變化ナシ

(四) 鑛石ノ品位

局部的ナレドモ三號鑛ニ於テハ約七一二〇%本鑛ニ於テハ三一一五%程度ノ富鑛部分アリ

(五) 鑛量ノ計算

確定鑛量一、〇〇〇應推定鑛量一、四〇〇應見當ナリ

本借入金ニ依ル探鑛作業計畫並ニ所要資金

(イ) 本借入金ニ依ル探鑛作業計畫及所要資金

坑道名 掘進延長 一米當ノ單價 總掘進費 着手年月日 完成豫定年月日
 大切坑引立 二〇〇米 七五〇〇 一五〇〇〇〇 一八七一 一九三三

中切坑 一〇四米 七五〇〇 七八〇〇〇 一八七一 一九三三

三號鑛 四八米 七五〇〇 三六〇〇〇 一八七一 一九三三

南北鑛押 二四米 一五〇〇〇 三二〇〇〇 一八七一 一九三三

計 三七六〇 二九三〇〇〇

(ロ) 附帶費

費目 金額

豫備費 四、八〇〇、〇〇

計 四、八〇〇、〇〇

合計 金參萬圓也

八人の調査

前回ノ審査報告書ニ詳記セシヲ以テ省略ス

意見

前回ノ融資以來極力探鑛ニ努メタル結果三號鑛並ニ本鑛ヲ捕

掘シコレガ状態ノ多少ヲ知り待ルニ至リタルモ未ダコレガ全貌ヲ究知スルヲ得ズ從ツテ確定鐵量モ一、〇〇〇程度ヲ出デズ尙今後ノ採鑛ニ俟ツ事多分ニシテコレガ繼續採鑛ハ急務ト思料セラルルモ前記ノ如ク水銀ハナキ脈狀ニシテ又採算ノ點ニモ疑問存スルモノナレバ引續キ特別融資ニヨル貸付ヲ適當ト思考スルモノナリ

裏面白紙

借入金申込書

(申込金額・資金用途の二欄は必ず御記入被下度候)

※申金額込	※資金用途	償還期限	償還源	擔保物件
金 貳 万 圓 迄	採 採 費	昭和十一年五月末迄	貴山代金	鑛業権
鑛山名 中一澤鑛山	鑛區所在地 山形縣尾花澤郡尾花澤字 当川地田	坪數 一五二〇〇〇坪	鑛業種 金、銀、銅、重鑛、鉛	連帶保證人 (住所、職業、氏名、電話) 尾花澤市尾花澤町四一九六 山形町三
	登録番號 山形縣尾花澤郡尾花澤字 中一澤一七号		鑛業權者 松浦英次郎	

右金額借入致度關係書類相添此段申込候也

昭和十一年 五月 五日

借入申込人

住所職業 尾花澤市尾花澤町四一九六
氏名 松浦英次郎
電話番號 一三九九

帝國鑛業開發株式會社 御 中

書法 尾花澤市尾花澤町四一九六

昭和 年 月 日
昭和拾八年三月五日

探 鑛 計 畫 書

第一三澤 鑛 山

鑛山事務所所在地

山形縣南置賜郡三澤村築澤字島川

鑛業權者名

松岡友太郎

住 所

山形縣南置賜郡三澤村築澤字島川

電 話

三三三三三三

(一) 探鑛作業計畫
 (1) 水平坑道關係

坑道名稱 及番號	掘進開始ノ 箇所	坑道ノ 大キサ	掘進 方法	豫 定 一日掘進 延長(米)	平均(米)	人數	一米當リ單價內譯						金額	豫 定 期 間	
							單 價	金	火	藥	坑 木	其 ノ 他			
大切坑 引立	坑口ノ三三〇米	五×六	午班	二〇〇	〇.一五	八	1500	1000	1000	1000	1000	1000	1000	1000	十月 半月
中切坑 引立	坑口ノ三三〇米	五×六	午班	一〇〇	〇.一五	八	1500	1000	1000	1000	1000	1000	1000	1000	十月 半月
三切坑 南北鉅坪	ノ	五×六	午班	八〇	〇.一五	八	1500	1000	1000	1000	1000	1000	1000	1000	十月 半月
計		×		三五三	〇.一五	二四	1500	1000	1000	1000	1000	1000	1000	1000	
三切坑	坑口ノ三三〇米 掘進開始ノ 箇所ノノ	八×六	午班	二〇〇	〇.一五	八	1500	1000	1000	1000	1000	1000	1000	1000	十月 半月
計		×		二四	〇.一五	八	1500	1000	1000	1000	1000	1000	1000	1000	
計		×		三三三	〇.一五	二四	1500	1000	1000	1000	1000	1000	1000	1000	
機	手			三三三		三三									
				三九二		三三									

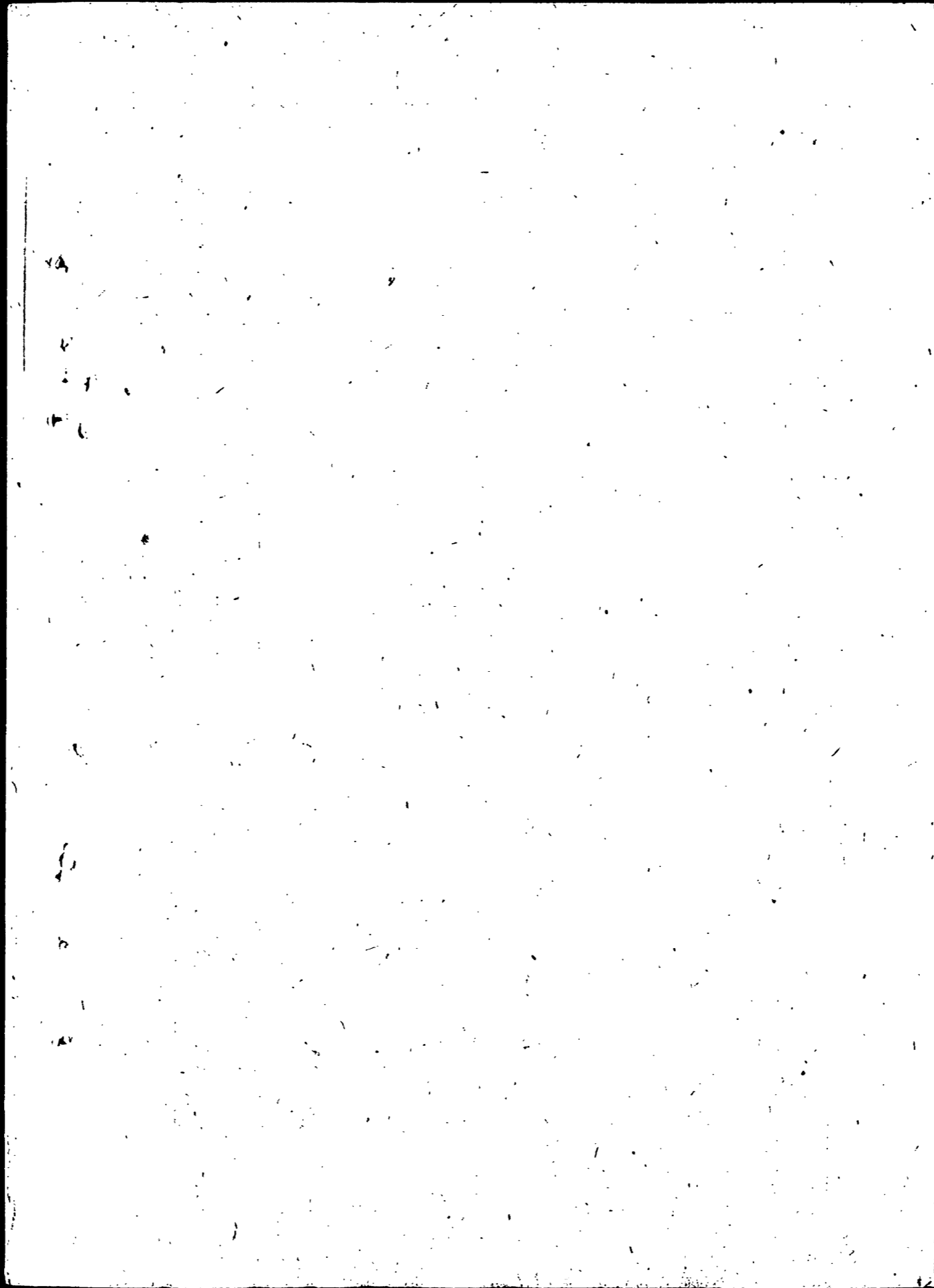
(二) 坑道掘進豫定

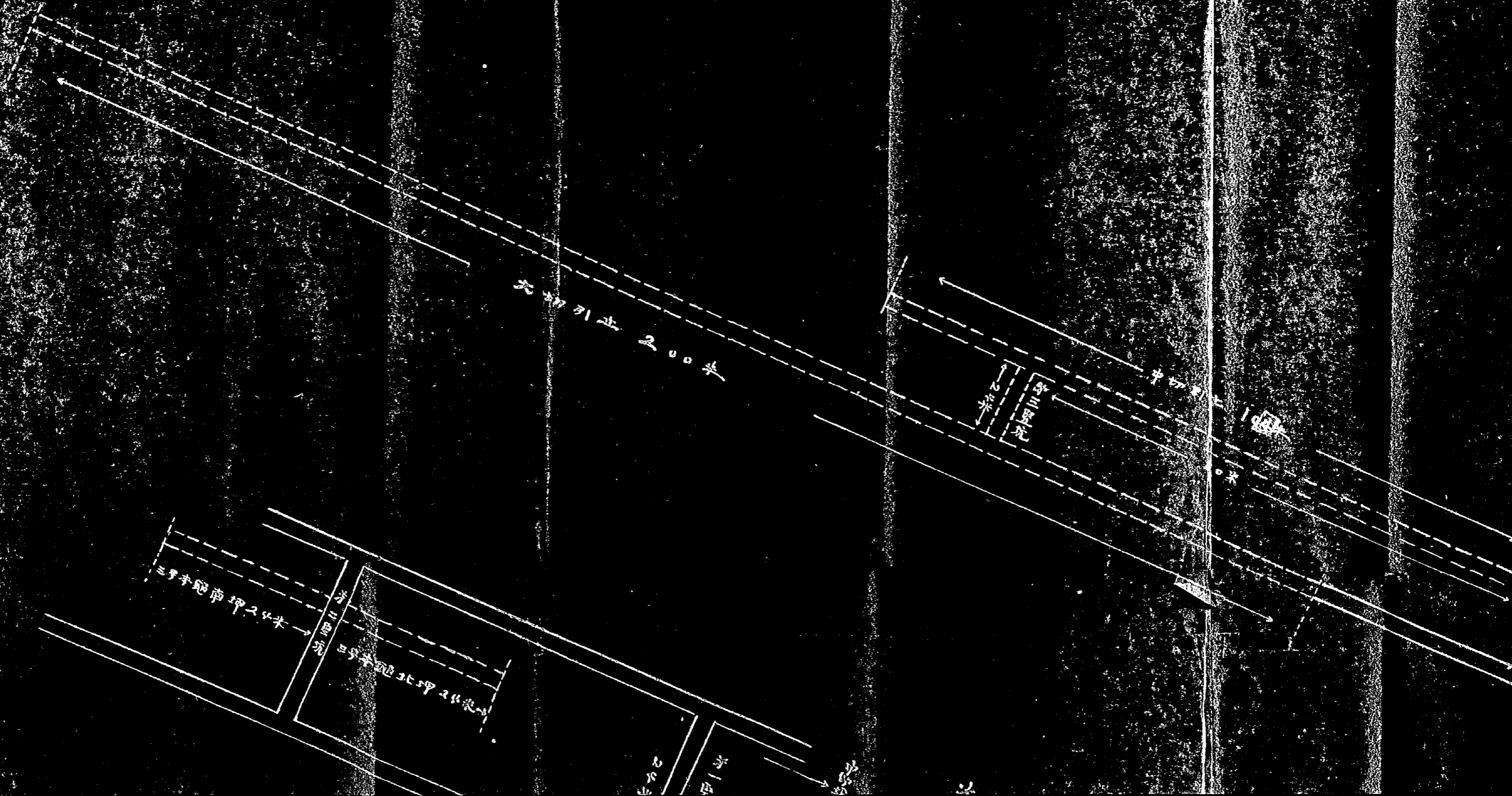
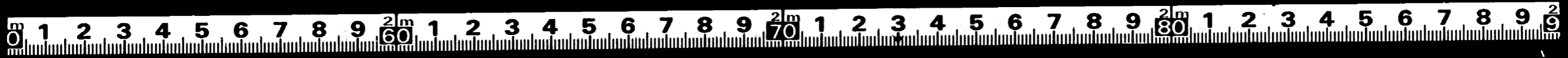
坑道名又 坑道番	掘進豫定												計	一米當リ 單價	合計			
	3月	4月	5月	6月	7月	8月	9月	10月	11月	12月	1月	2月				3月		
大坑 11	11	11	11	11	11	11	11	11	11	11	11	11	11	11	11	11	11	11
中坑 12	12	12	12	12	12	12	12	12	12	12	12	12	12	12	12	12	12	12
南坑 13	13	13	13	13	13	13	13	13	13	13	13	13	13	13	13	13	13	13
北坑 14	14	14	14	14	14	14	14	14	14	14	14	14	14	14	14	14	14	14
計	11	11	11	11	11	11	11	11	11	11	11	11	11	11	11	11	11	11
金額	11	11	11	11	11	11	11	11	11	11	11	11	11	11	11	11	11	11
金額合計	11	11	11	11	11	11	11	11	11	11	11	11	11	11	11	11	11	11

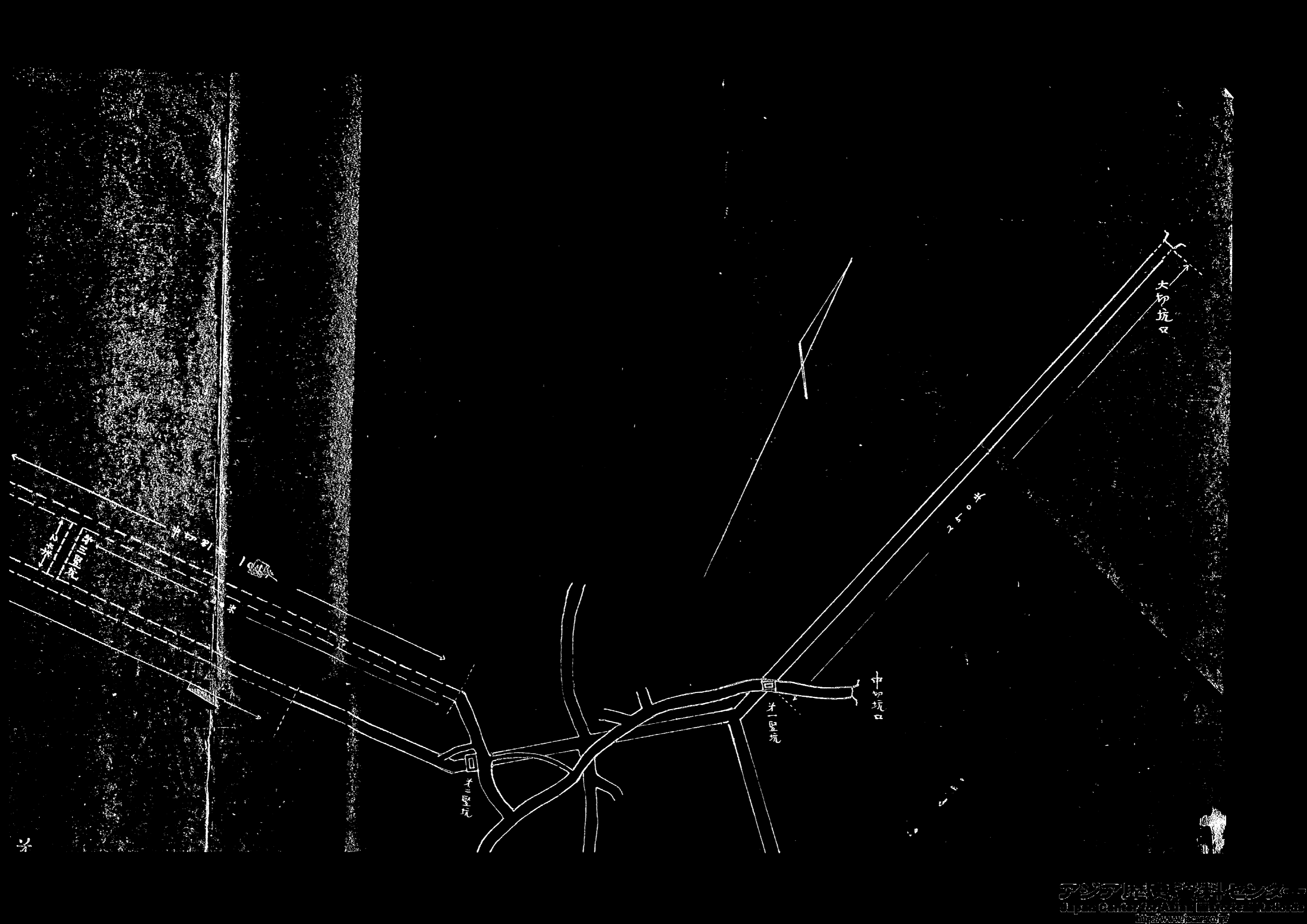
(三) 附 帶 費

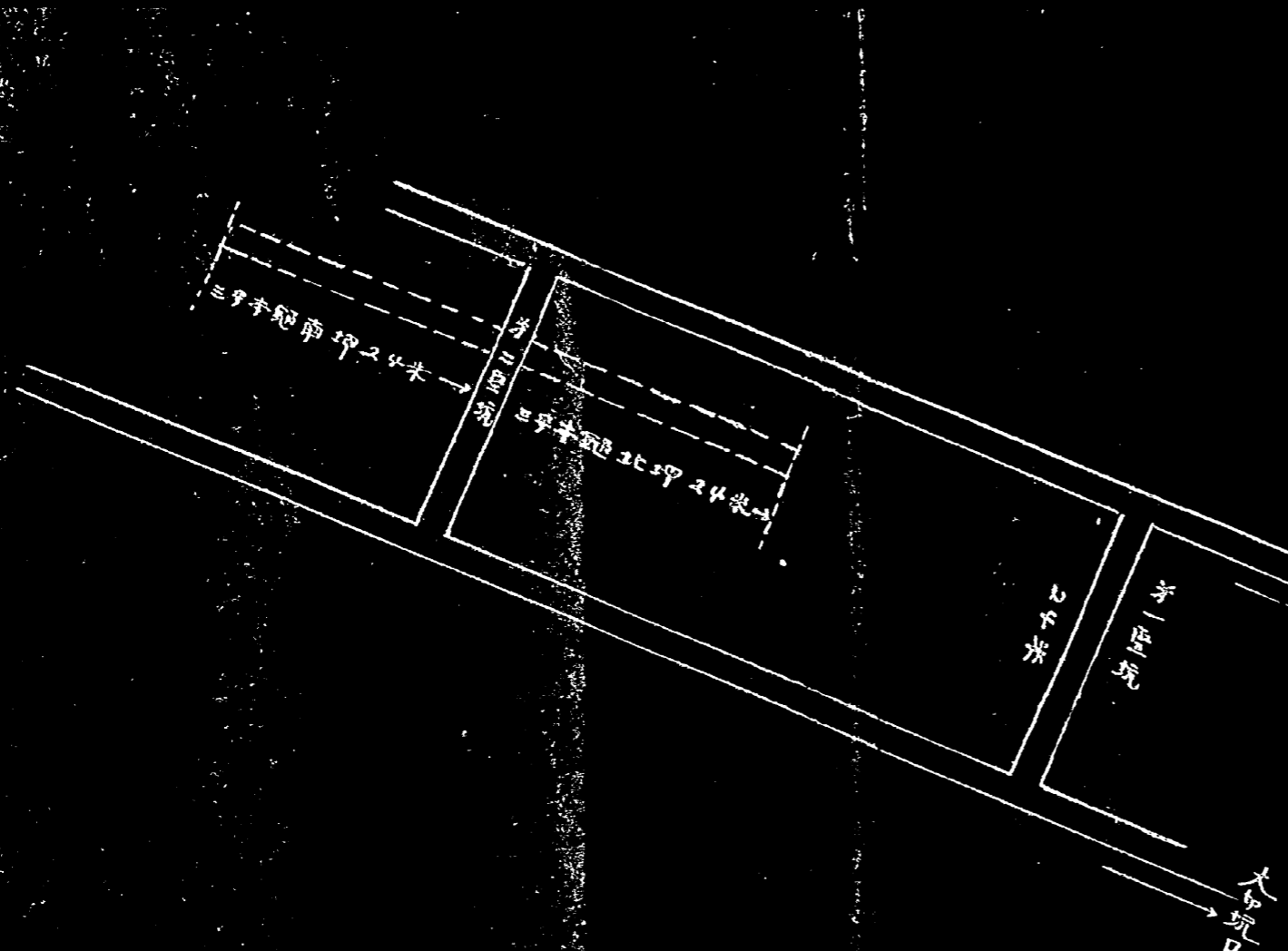
計	番 號	費目又ハ種別	摘 要	數 量	單 價	金 額	註文先又ハ購入先	購入据付又ハ建造年月日
		予備費		月 額	四 〇〇〇	四 八〇〇		
四 八 〇〇								











牙一三澤鉦山

探鉱計畫予定坑田図

予定线
 昭和十八年三月
 现在坑道

