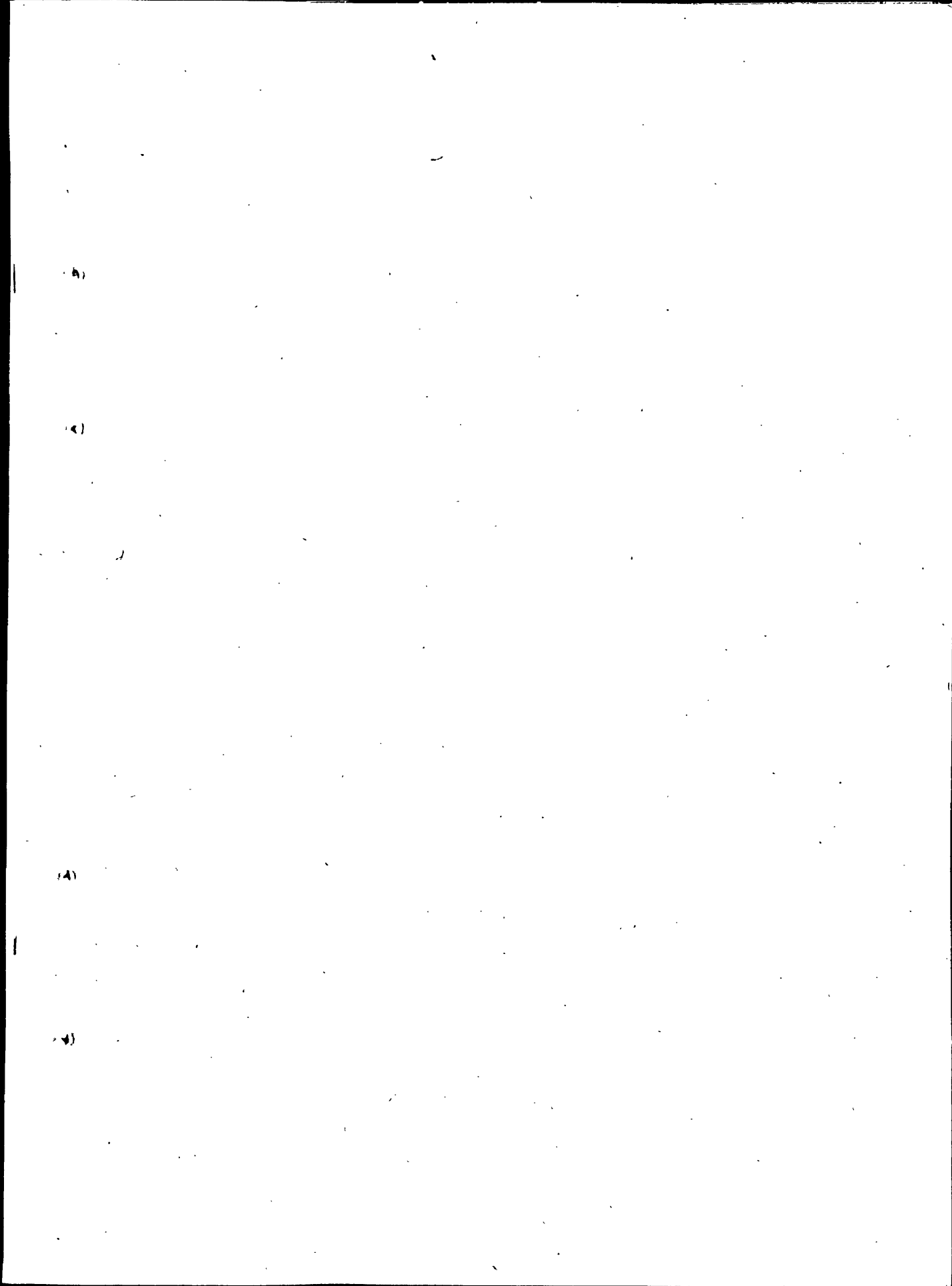




国立公文書館	
分類	④ ④
配架番号	3 A
	15
	57-9-3



71

要再用

昭和十八年 金 第 1765 號

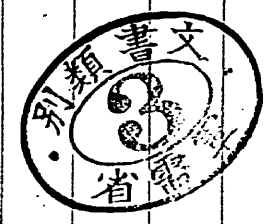
接受
昭和十八年五月二十六日

接受ヨリ
起案マデ
ノ日數

日
決判
月 月
月 月
日 日

長
山
諒

金 屬 局 長
帝國鍊鋳鑄發株式會社
監 理 官



帝國鍊鋳鑄發株式會社ノ採
資 金
帝 國 融 資 本 金 ノ 任



洋紙回議用紙

帝國郵政開辦以來... 昭和十七年四月一日一七號第五六五號命令

書加記係件第七條ノ規定ニ依リ加紙ノ立賜 釜山一兵庫縣 銅鑛

ニ對シ損失補償ニ依ル採鑛資金 壹万五千圓 函島發致廣旨申請有

之タカラ以テ内容檢討シタルニ加紙支障無之ト被認ニ付左案ヲ以テ奉

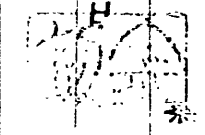
該補成可然設

仰 高 裁

追而本件ニ關シテハ金屬局長限リ處置相成ベク伺計ニ有之ヲ以テ念

洋 算 紙

年 月



局長 名

帝國郵政開辦式會社

局長 菅 龍之助 宛

昭和十八年五月二十五日附申請立賜 釜山探鑛資金特別融資ノ件

左記ニ依リ奉認相成候條依命此段及漏床候也

記

一、採區 釜山 兵庫縣探鑛權登録第一三三號

一、採區所權地 兵庫縣朝来郡中川村山口村地内

一、借受人任所 大阪市北區中之島三丁目 松本 宏一郎

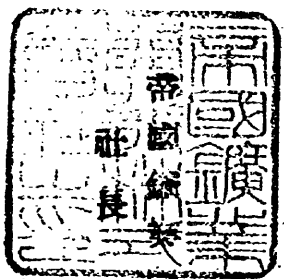
一、貸付 金額 壹万五千円

商工省
 18.5.27
 1765



主 脇 鐵山探銀資金特別融資承認申請書
 昭和十七年四月一日附一七號第五六五號ニ依ル御命令ニ基キ別紙審査
 報告書記載ノ主 脇 鐵山ニ對シ損失補償ニ依ル探銀資金金支分五千
 圓也融資致度ニ付御承認被下度必要書類相添此段及申請候

貸發第貳式五號
 昭和拾八年 五月貳拾五日
 商工大臣 岸 信 介 段



帝國鐵業開發株式會社
 社長 堀 之 助



帝國鐵業開發株式會社

裏面白紙

立協鑛山審査報告書

一 借入申込人 松本 宏一郎
二 鑛業權ノ表示

鑛山名 立協 鑛山
所在地 兵庫縣朝來郡中川村山口村地内
登録番號 兵庫縣探掘權登録第一三二號
鑛種名 金、銀、銅鑛
面積 三七八、一〇〇坪

三 鑛業權者 松本 宏一郎

四 申込金額 金壹萬五千圓也

(一當初申込金參拾萬圓ナリシヲ減額セシム)

五 償還方法 賣鑛代金又ハ賣山代金

六 鑛山ノ現況

(イ) 沿革

古クヨリ開發セラレタル歴史アリ、鑛区内ノ舊坑ハ足利末期ヨリ戰國時代ニカケテ開坑セラレタルモノナリト傳フ
明治四十五年探掘權登録第一三二號トナリテヨリ幾多鑛業權者ノ變更ヲ見昭和十五年十二月現鑛業權者ノ手ニ移リテヨリ作業ヲ再開今日ニ至ル

(ロ) 位置並ニ交通

幡但線新井驛ノ西方ニ位シ驛ヨリ本坑迄ハ〇、八杆ニシテ馬車ヲ通ズ、菅谷坑迄ハ約一、六杆ニシテソノ内一、一杆ノミハ馬車ヲ通ズルヲ得

(ハ) 地質鑛床並ニ各坑道ノ狀況

古生層砂岩頁岩、粘板岩等ヨリナリ石英粗面岩、安山岩ノ噴出ヲ見ル。鑛床ハ之等水成岩中ニ胚胎セル含銀銅石英脈ニシテ銅ヲ主トス

鑛脈ハ六條ヲ認メ得ルモノノ内主ナルモノハ四號及五號脈ナリ

四號脈

鑛區ノ略中央ニ位シ往時盛ニ稼行セラレタル模樣ナリ、金山谷側ニ一、二、三號、八千代坑等ノ舊坑アルモ崩壞ス音谷側ニ鑛入坑道音谷坑アリ、舊坑ヲ取明シタルモノニシテ二三〇米ニテ着脈東西ニ鑛押ス

西押延長約二四米途中ニ切上リ掘下リアリ

銅品位二%程度ノモノ殘存ス、東押ハ延長一二米ニシテ鑛脈尖滅ス。引立ニ於テハ上部採掘跡ト連絡スル切上リアリ六米ノ中段ニ於テハ炭酸銅ヲ主トセル品位三%程度ノ鑛脈ヲ見ル五號脈

四號脈ノ東方二五〇米ニアリ立脇本坑ハ延長一七〇米ニシテ

縣道實際上五米ヨリ西向ニ開坑ス、二五米ニテ鑛押トナリソレヨリ五〇米ハ富鑛部タリシ如キモ往時採掘セシ跡ニシテ三%程度ノ殘鑛ヲ見ル、大堅坑、小堅坑ノ二堅坑アリコレガ中段ノ坑道ニ於ケル鑛況ハ概シテ良好ニシテ炭酸銅ヲ主トシ品位ハ二、三%アリ

其他冷田坑、新坑等アルモ鑛況思ハシカラス

(二) 従業員並ニ賃金

坑夫	八名	一日平均手取賃金	三、五〇
選鑛婦	二		一、五〇
雜婦	三		一、五〇
計	一三		

(三) 鑛石ノ品位

銅品位ハ平均二、三%ヨリ上鑛ハ四、五%程度ナリ

（ハ） 鑛量ノ計算

現在計算シ得ル鑛量ハ多ク採掘ノ殘鑛ナルガ約一千觔ヲ推定スルヲ得

七 本借入金ニ依ル採鑛作業計畫並ニ所要資金

坑道名	掘進延長	一米當リノ單價	總掘進費	着手年月日	完成豫定年月日
菅谷坑	一〇〇米	五〇〇〇	五〇〇〇圓	一八六一	一九一三
西全	一〇〇〃	五〇〇〇	五〇〇〇〃	〃	〃
冷田大切	五〇〃	四五〇〇	二二五〇〃	〃	一九一三
鑛入坑	五〇〃	六五〇〇	三二五〇〃	〃	一九一三
明珠院坑	五〇〃	六五〇〇	三二五〇〃	〃	一九一三
堅坑西押	三〇〇米	一五五〇〃	一五五〇〃	〃	〃
計					

石ノ内金壹萬五千圓ヲ融資スルモノナリ

八 人的調査

本籍	長野縣北佐久郡協和村
住所	神戸市灘區宮山町二ノ一六
職業	鑛山業
信用	普通
資産	判明分金壹萬圓内外
盛衰	先ヅ常態

（以上ハ大阪合同興信所ノ調査ニ依ル）

九 意見

本山ハ目下鑛坑ノ取明採鑛中ニ屬ス。殘鑛ニハ品位比較的良好ナルモノヲ認メ殘鑛鑛量數百觔ヲ算スル状態ナルモ取明不充分ニシテ全般的状态ヲ究ムルヲ得ズ從ツテ採鑛ノ促進ヲ急務トスルモ現狀ニテ採算ヲ樹テ其ノ將來ヲ確約スルハ早計ニ失スルヲ以テ特別融資ニ依ル貸付ヲナサントスルモノナリ

裏面白紙

借入金申込書

(申込金額・資金用途の二欄は必ず御記入被下度候)

※申 金額込	※資 金用途	借 入 限 還	借 入 源 還	擔 保 件 保
一金壹萬五千圓也	採鉱坑道費	昭和式拾壹年五月五日	賣鉱代金又、賣山代金	鉱業権
正勝鉱山 兵庫縣朝来郡中川村山田村 同縣株振板倉録才三三三番	坪數 拾七萬八千百坪	礦種 金銀銅鉛亜鉛鉄	連帶保證人 大阪府豊中市新克八四八 株 主 採	住所、職業 大阪府正中之島三丁目 朝来郡中川村山田村 電話番號 株 主 宏一郎

右金額借入致度關係書類相添此段申込候也

昭和拾八年 五月 拾日

借入申込人

住所職業 大阪府正中之島三丁目
氏名 朝来郡中川村山田村
電話番號 株 主 宏一郎

帝國鑛業開發株式會社 御 中

以迄(三)四五。一。一。一。

昭和十八年五月十日

探 鑛 計 畫 書

立 脇 鑛 山

鑛山事務所所在地 兵庫縣朝來郡中川村立脇

鑛業權者名

松本宏一郎

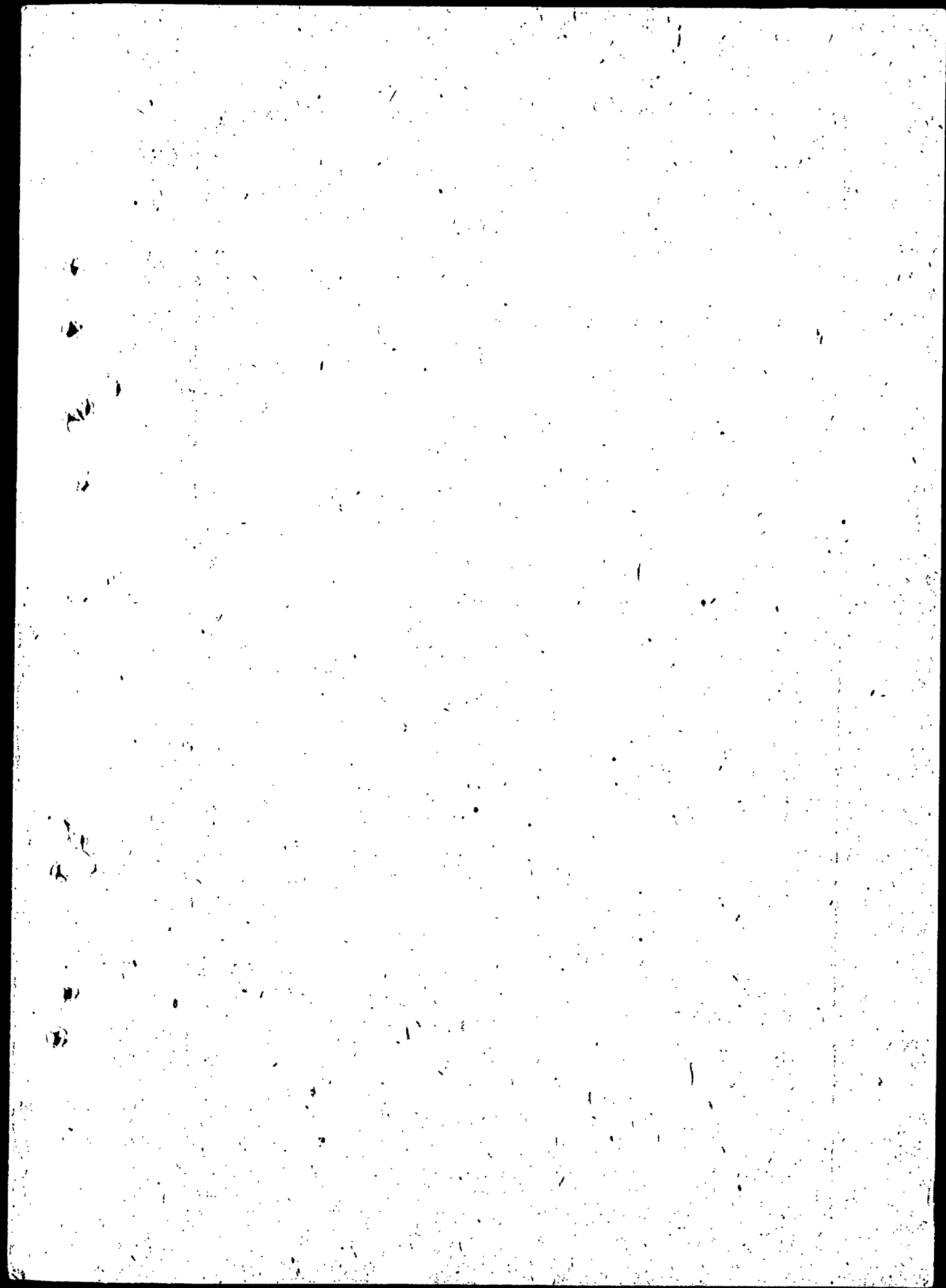
住 所

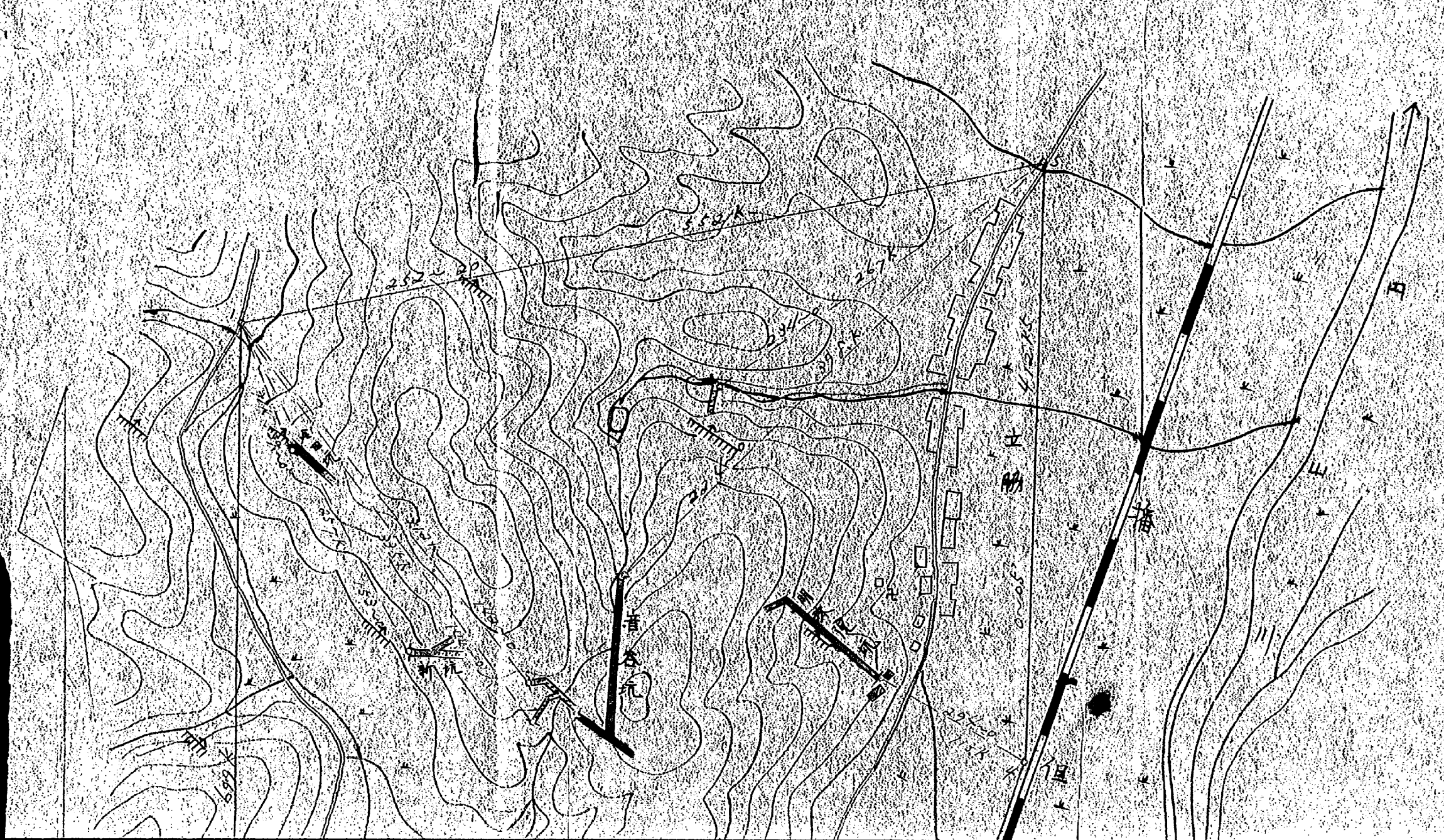
大阪市北區中之島三丁目
松本宏一郎事務所

電 話
電話北濱四五〇一番

(一) 探鑛作業計畫

計	坑道名稱及番號	掘進開始ノ箇所	坑道ノ大キサ	掘進方法	豫定延長(米)	一日掘進(平均米)	人數	一米當リ單價內譯				金額	豫定期間
								單價	賃金	火藥	坑木其他		
	明瑞茂坑	堅坂口ヨリ	四×七	手掘	五〇	〇・五	四	五〇〇	三〇〇	三〇〇	九〇〇	三月	
	青石坑	坂口ヨリ	四×六	手掘	一〇〇	〇・三	二	五〇〇	三〇〇	二〇〇	一、〇〇〇	三月	
	何	合	四×六	手掘	一〇〇	〇・三	二	五〇〇	三〇〇	二〇〇	一、〇〇〇	三月	
	窪田大切	窪田大切	四×六	手掘	五〇	〇・三	二	五〇〇	三〇〇	二〇〇	一、〇〇〇	三月	
			×										
			×										
			×										
			×										
機	手												
	〇												
	五、〇〇〇												





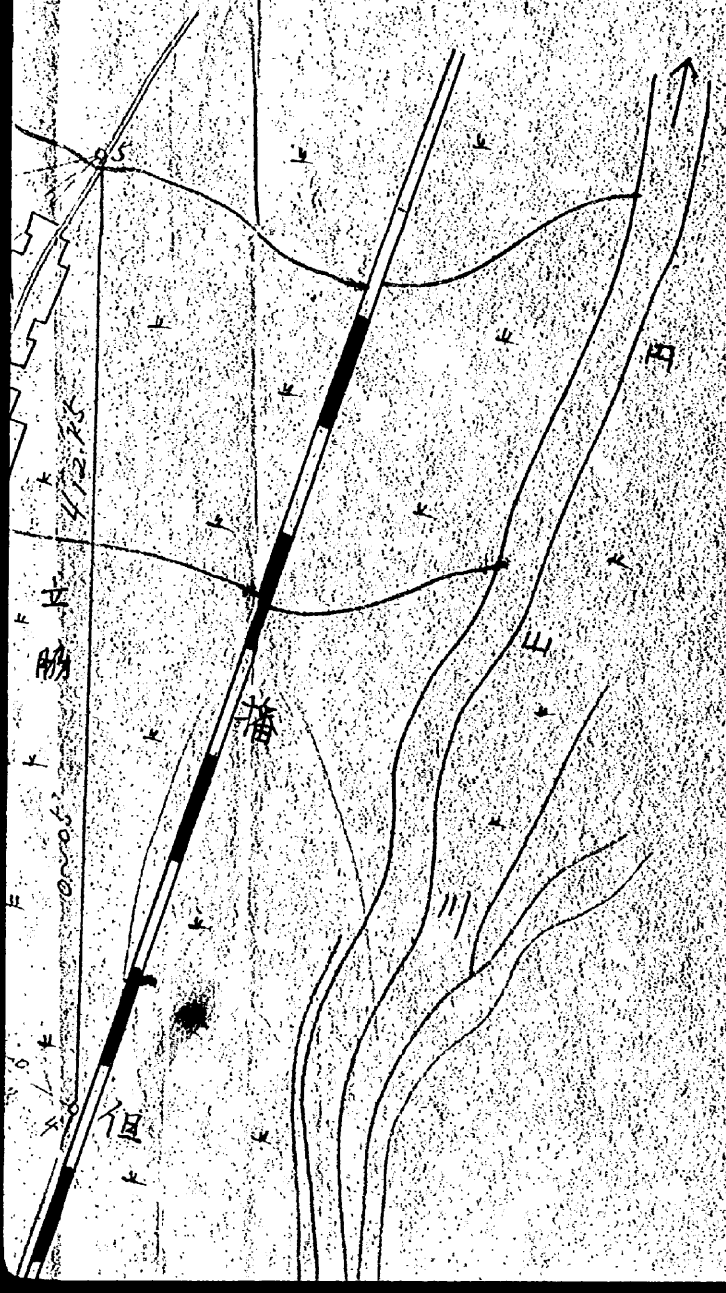
兵庫縣朝來郡中川村山口村地内
兵庫縣採登第一三三號

立脇鑛山鑛區圖

金銀銅鉛汞鉛鑛

面積參拾七萬八千百坪

大阪府北區
朝來
鑛業地



村地内

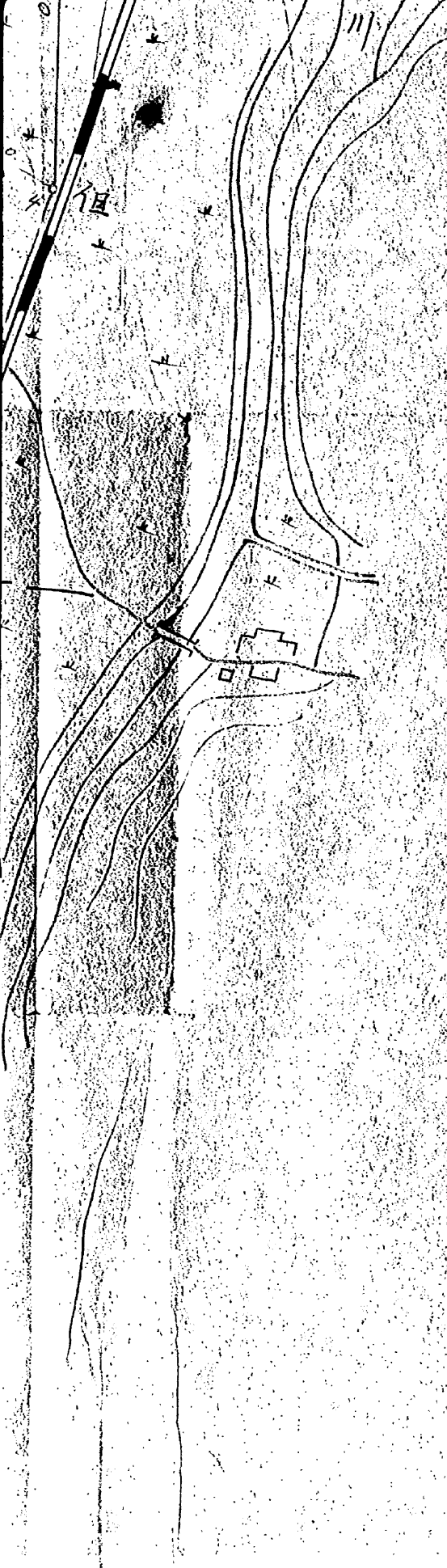
區圖

鑛

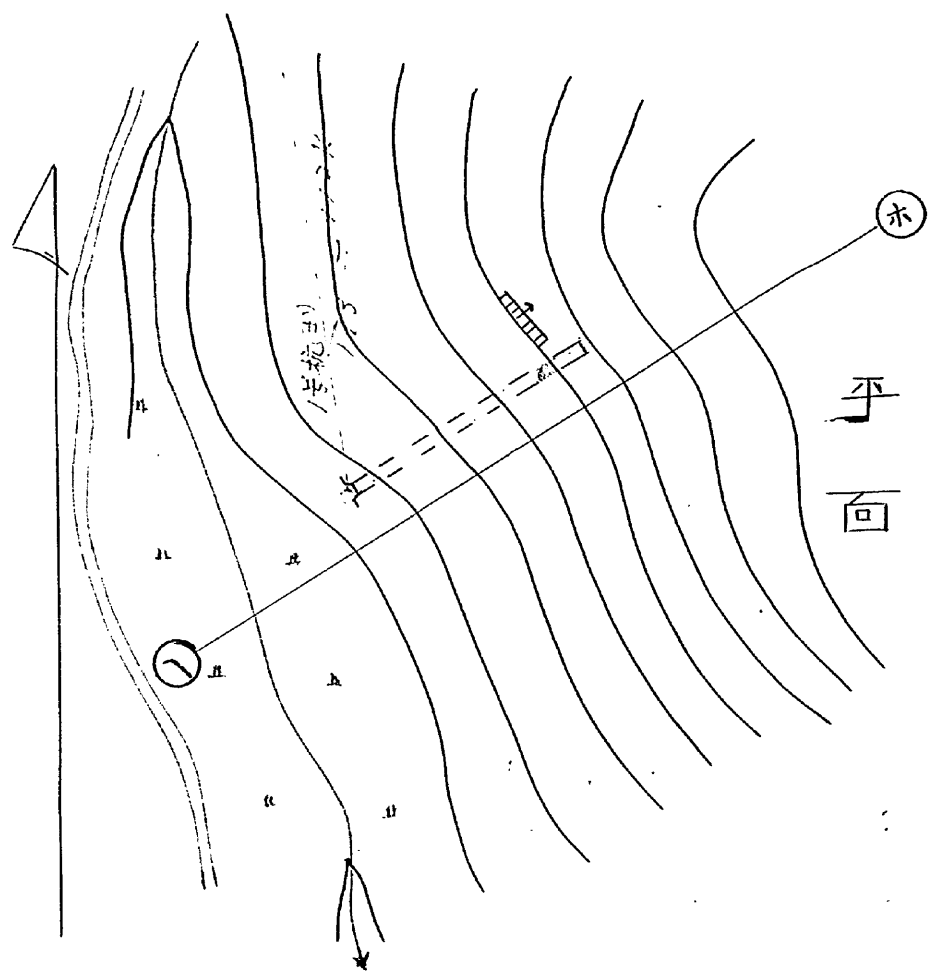
八千百坪

大阪市北区中島三丁目三番地
朝比呂六二二番
鑛業権者 松本宏一郎

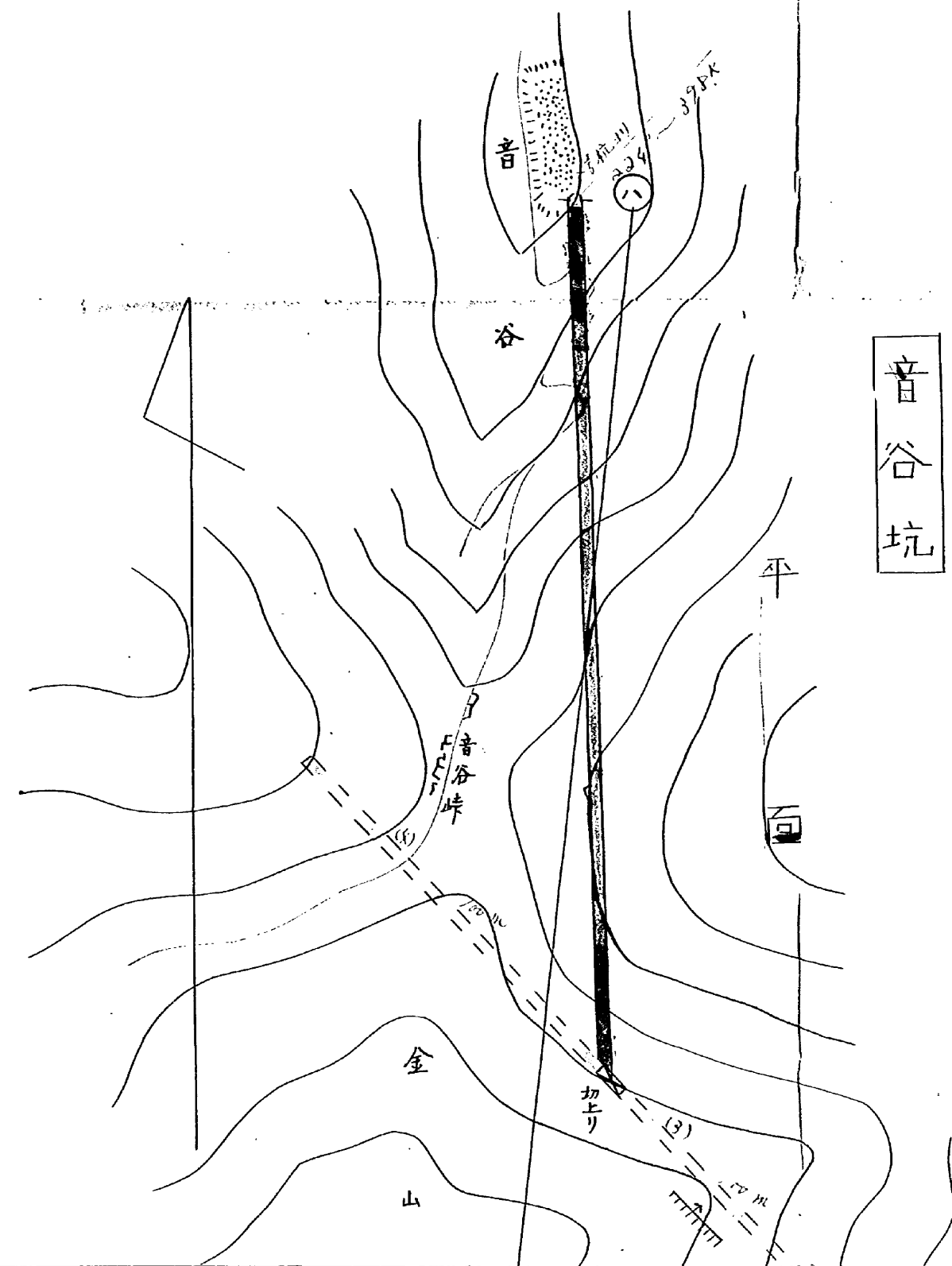
								記号
鑛床	旧坑道	探行坑道	河川	道路	耕地	人家	地形線	



裏面白紙

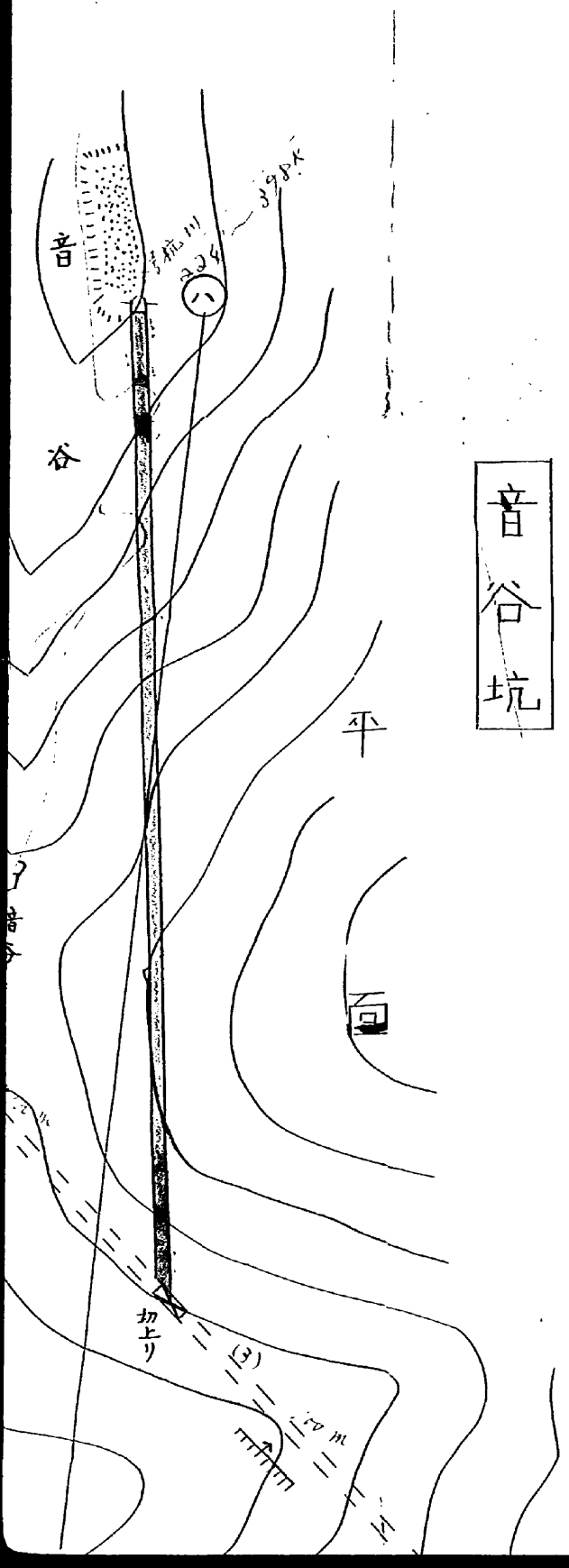
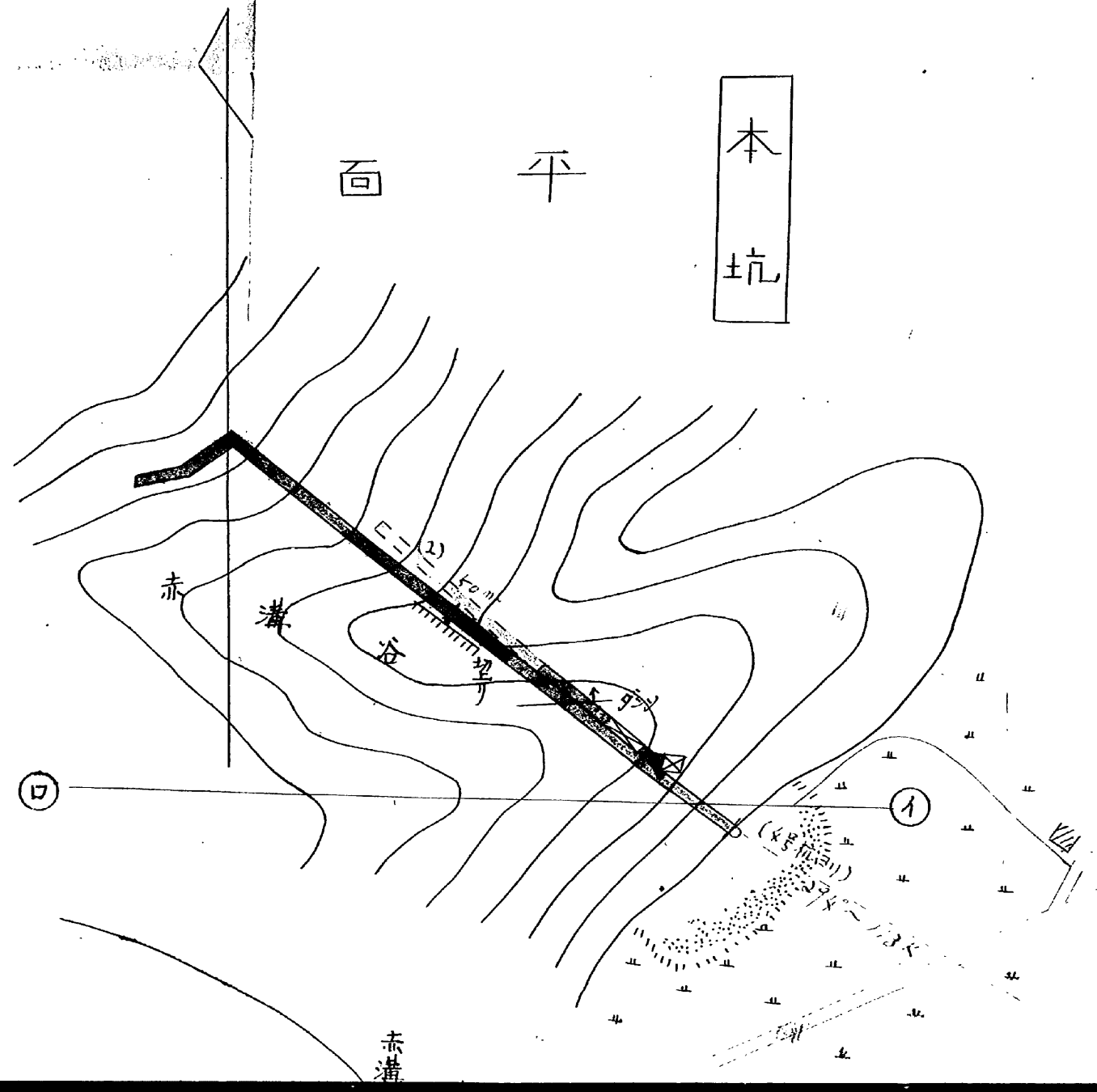


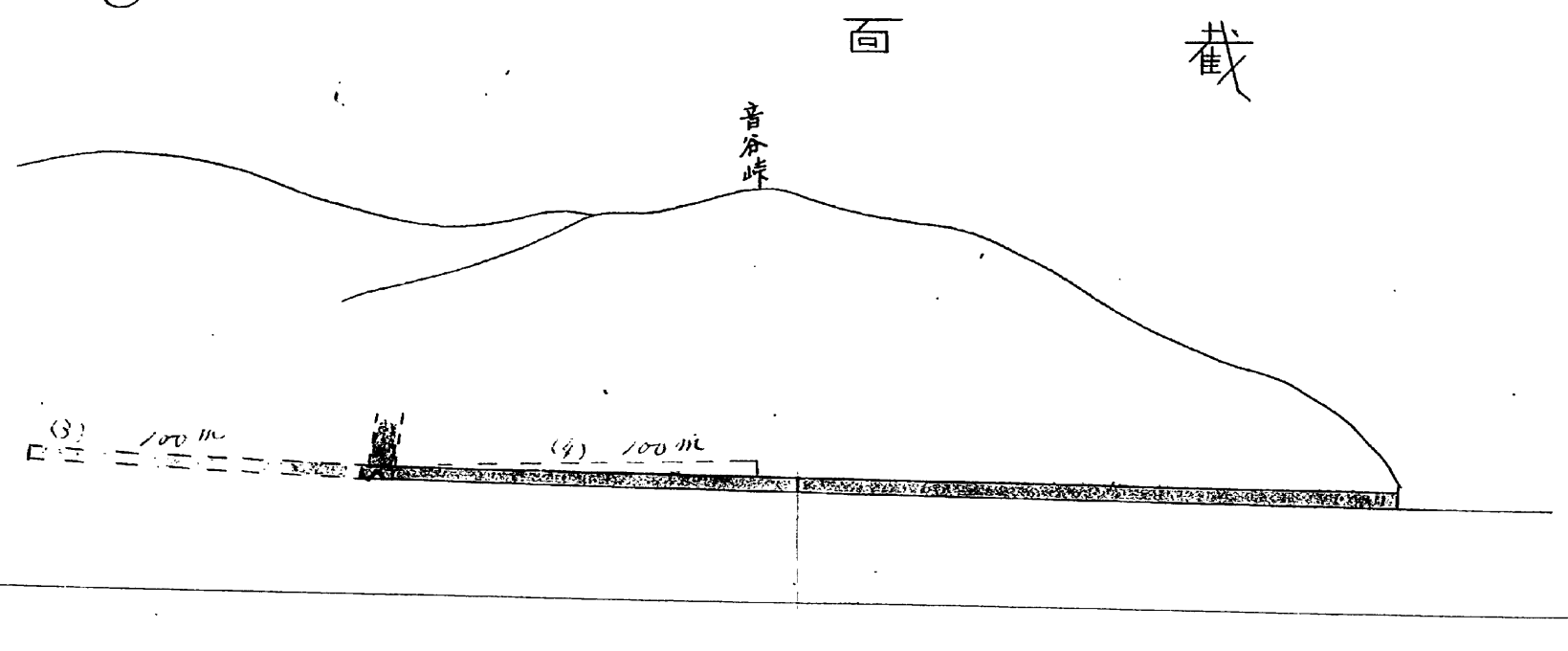
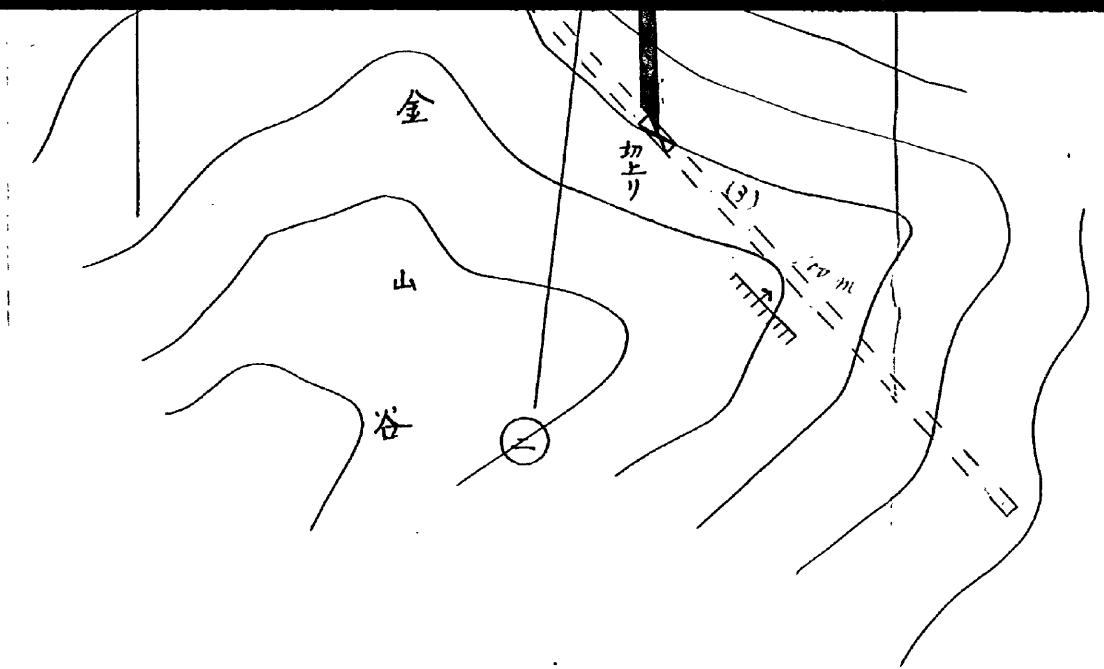
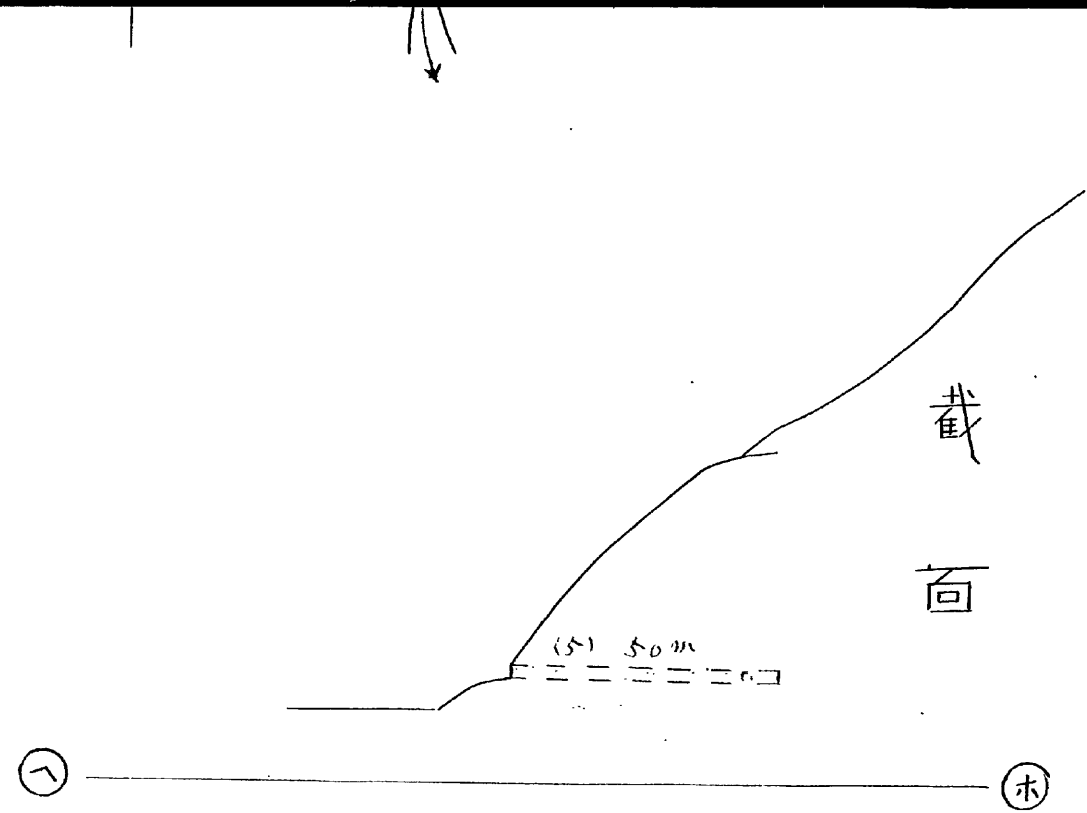
冷田坑



兵庫縣採登一三三號
 全縣朝來郡中川村山口村地内

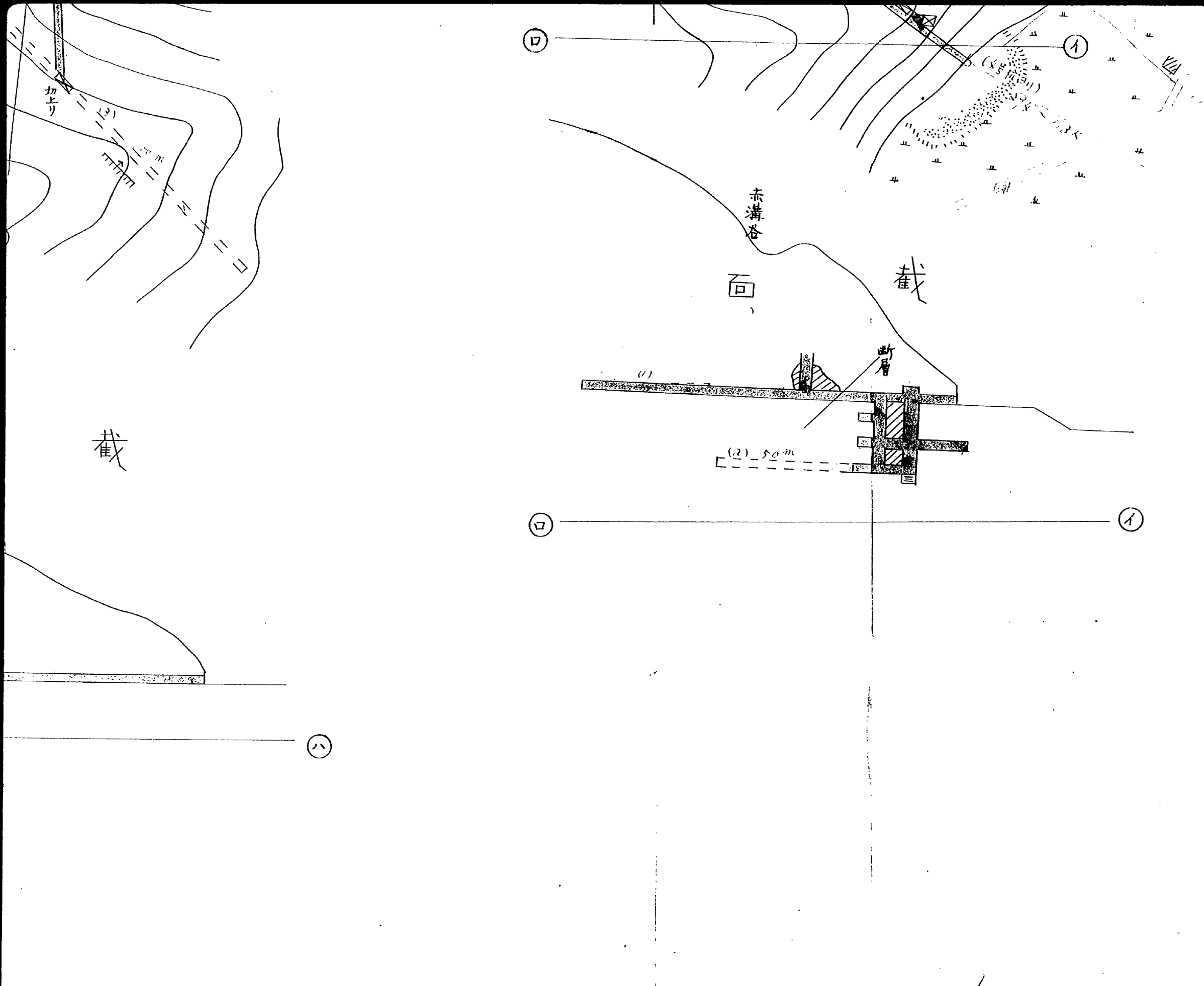
立脇鑛山掘進豫定坑内圖





							記
採鉱跡	又八切上リ	足平坑道	坑道	河川	道路	耕地	地形

豫定坑内圖



裏面白紙