

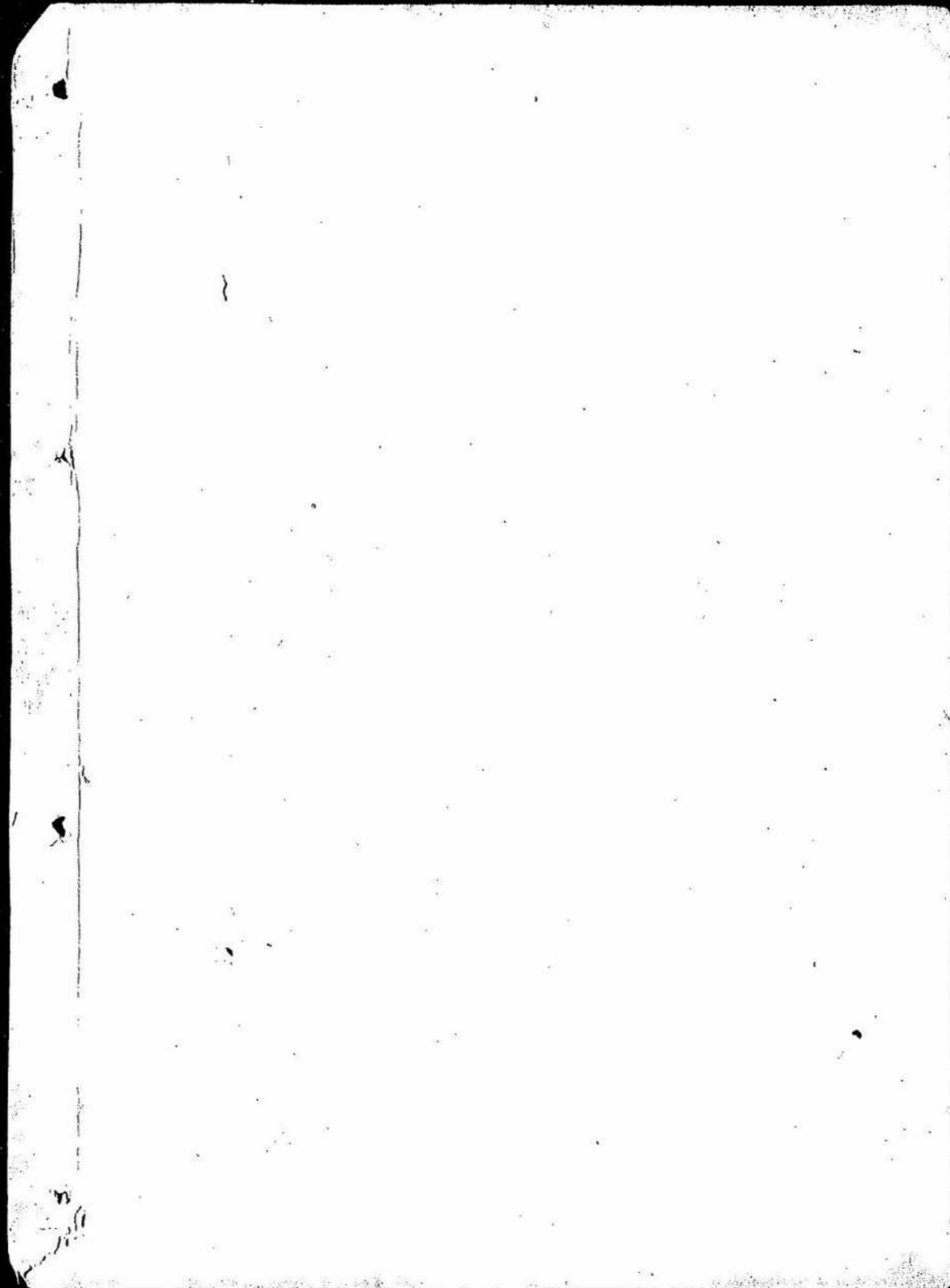
民政部
省
稾
書
類

自明治
四年
至
四年

七

国立公文書館	
分類	警察庁 ⑤⑥
排架番号	3 A 13-13 5





民部省雜存類

目錄

一	生民故恤免租治水等府縣、專任達	一
二	米穀流通ノ計查開申方諭告	二
三	刑罰執行心得方達	三
四	行政官 大祠令節刑罰拷問等執行美止達	四
五	養老ノ典奉行ノ義府縣及諸藩等、 達	五
六	御東巡ニ付孝子義僕老者等褒賞賑恤施行方達	六
七	癸丑以來恟難死節ノ者及ニ其妻子等取調方府藩縣、達	七
八	賞典五千石下賜本津川御士、達	八
九	奈良府管轄及旧家十名行政官支配等全上御士、達	九
十	兵庫宇治川西堤ニテ外國人乱妨始末見屋山口屋藤吉口昏	十
十一	府 會 神葬祭願聞屋瓦火亡証美上方管内、達	十一
十二	直人 願 朝廷御料ニ据置方遠藤新六郎元知行所濃呂郡上郡十三ヶ村人民歎願	十二
十三	府 會 伊勢山田二候町佐伯基榮御飯章ヲ付スル賣菜看枚由儲屋回送	十三
十四	府 長 崎 肥前少將外一名肥前平戸其外台場及番所等引渡屋	十四
十五	府 全 良 製墨師森若狹墨献上願	十五

内務省

一	庶務大佑准席中村勘作外一名信次	十、六、三、四
一	中野縣出張旅費受取昏	
一	竹内庶務少佑斗南藩出張用意金支拂書	十、七、八
一	尾高庶務少佑外一名上及富岡製糸	
一	場出張旅費見込書	十、九
一	浦高札達案	十、九、七
一	相沢城ヶ島、燈明台建設方浦賀詰	
一	庶務巡察伺	十、十、八
一	浅間嶽鳴動屆	十、十、五
一	願 金三千兩拜借方九條家内塩小路某	十、十、六
一	願 竹林権少届外一名吟味中御預々	
一	付届	十、十、九
一	寺 諸物品支拂勘定帳進達	十、十、十
一	直人 越後国石取油一手堀採免許方横濱	
一	本町岸田銀次外二名再願	十、十、三、一
一	元与力同心救助米下賜高及人名調	十、十、七
一	武徳兩國風水災ニ付窮民救助届	十、十、七、三、二
一	管内農民救助米代取立延期願	十、十、三、三
一	直人 元地代官勝手賄方某三名主ニ採用	
一	見合ノ儀常呂新沼外二郡百姓訴願	十、十、八
一	上野国多胡郡暴民強借金品返渚ニ	
一	係ル全郡各藩ノ処分方不滿ニ村公	
一	国寄場中下仁田其他組合村々無銘	
一	訴願	十、十、九

内務省

蚕卵紙生糸等取締方法其他相及愛

甲郡八菅山東西村々管業人詐願 享十七二十

金銀貸借融通取計方相摸国村々役

人詐願 享十七廿一

元領主水野肥前守領地ニ据置方上

総国市原郡片又水村惣百姓詐願 享十七廿二

元領主大岡主膳正支配下ニ据置方

総房村々百姓詐願 享十七廿三

朝廷御料ニ指定方上総国望陀郡上

泉村百姓某願 享十七廿三中

悪徒取締方多戸郡百姓某詐願 享十七廿三下

内務省

雜書類

六月廿二日

方今 王化天下 洽カラント 欲ス此時
 當リ無辜之生民 兵燹之災 罹リ
 加之 洪水暴漲 慘毒之至 迫氣家
 甚之 且東山 誘誘 賊徒 平定之至
 生民之 嗟歎 一 臨 命 皇之 深 難
 移為 忍 救恤 阜財 之 道 移為 安 否
 勅旨 痛切 彼 所 出 做 付 之 至 何

民部省

聖意ヲ體總之 甚及ヲシテ 安堵 是レハ
 今日 府縣ノ責ナリ 即今 創建ノ初 救
 甚ノ典 未タ立スト 惟 一日 斯 氏
 在ム者 即一日 此道ヲ 講 正スハ アラス
 况ヤ 今日 眼前ノ 窮厄ヲ 故ニ 賑
 救ノ 急務 左ニ 記ス
 一 兵燹之厄 洪水之害 窮民 流離
 路頭 之 立者 一村ニ 幾人 且 甚 破産

其湯家等一々細詳ニ査點シ救
助其宜ヲ得ニ若牛厄水害ヲ
被ル地ト雖臣搜擇其宜ヲ修
繕シ金穀ヲ給スルニ却テ蠲免ヲ
生シ下民ノ怨望ヲ起シ公ニカ
ラセラル事
一没由之民ハ全ク其租賦ヲ免
其地漲溢ノ由畑ハ荒敗ノ輕重
量リ蠲免其宜ヲ得ヘキ事

民部省

堤防橋梁之破壞爲ニ修理可敷事

但善務等私利ヲ營マサル廉吏ヲ
擇ニ水理ニ精キ者ニ任シ人夫ホハ
其他ノ窮民ニ貸シテ相用ヘキ事
一厄害ノ等ヲ辨シ救恤ノ道ヲ立ツ
今日ノ事ハ奏可ヲ待タズ府縣ノ
專任宜ク可得甚道事

六月

諭旨

七月十二日

諸府縣 所播告

古人之說曰大乱之後必有飢饉予トイヘリ
且洪水有于古未聖明也雖免之凡
處予トイヘリ霖雨淫沱水災農民患之ナシ
帝修禱既之苗蝗害了此上七八月ノ末ニ
予了第一大風有之トキハ年價倍々騰貴シ
諸藩領津ヲ取シ奸商ノ買占等ヲ專シ

民部省

セハ窮民ノ難活一方ナラス 軀身ヲ孤獨何ヲ以テ
餓死ヲ免シ民ノ上タルモノ預メ策ヲ立ハ凡ヘ
カシ况ニヤ

皇政ニ新億兆ノ民ニ再ヒ父母ヲ得ルノ念ヲ
生スル時ニ當リ賑恤ノ典一日モ怠ルヘカシ凡ヘ
依之府縣ノ諸役人專ラ心ヲ此事ニ盡シ其
支配所民口ニ多サニ志シ預メ米穀ノ流通ヲ謀
リ領津買占等ノ所業ヲ禁シ或ハ彼地ヲ

此地輸此地より他地ニ送る事ニ由りて
即ち昔今より目録ニ立て其上不是見込
ナレば會ニ成レ非常ノ取計モルニテ
縣ノ諸役人能ク相考ヘ早ク言上致ス

七月

民部省

十二月九日

今上御誕辰九月廿二日有外御大
祓之申但其在申之御布告者之御事
神武天皇御忌三月十日
仁孝天皇御忌二月六日
孝明天皇御忌十一月廿日
有之者刑罰多拷問亦之御事
被出御事

民部省

十二月 行政官

立りて

馬子

五

七月七日

府知事 通知

今般定長老之典被る年八十八以上之者
ハ毎年二人扶持百歳以上ハ三人扶持為
修儀者ハ府縣ニテモ一々取調被る通可執
行被

仰出被事

陸奥省知事 下支上支 陸奥省知事

今般定長老之典被る年八十八以上之者

民部省

八月二日上下郡修儀者ハ 諸侯并中下支上

ニ至ル迄被

仰出被事

仰出被事

六

十月廿七日

乞服 御東巡御道節之孝子義僕職
 業出精者御褒賞方千疋以之者
 且災水雜罹候者共 御賑恤被
 仰出候依事 皇國中無遠近為件之道
 御撫行被為遊度深 獻慮并府藩
 縣ニ於テモ 御主意奉體認其方記為
 領達 褒獎賑恤之道方記之窮民撫育
 民部省
 等精 行届候様可計之 御沙汰之事
 十月

久慈上

福原町 山田屋辰吉

けよの香費實渡世の者も九月の宇治川西堤より
和國入札坊の始末を記すとの事承り知る

右書面九月の宇治川西堤より和國入札坊の始末を記すとの事承り知る
及承早來主場あり打違ふ事恐る交り候との事承り知る
又廊下和國入札坊の始末を記すとの事承り知る

十七

宇治川西堤より和國入札坊の始末を記すとの事承り知る
引抱腰分山口格との事承り知る
主佐北より和國入札坊の始末を記すとの事承り知る
向うの事承り知る

右通書面
久慈上辰吉

上

辰九月八日

作
成
順
市

一金百支

竹の皮製紙

用紙

斗南高紙

心紙

一 張六紙

紙法國紙

一 張五紙

日本所産紙

一金紙

一 張五紙

日本所産紙

一 金四兩紙

新紙

民部省

一 金三兩紙

新紙

一 金三兩紙

西之紙

一 張六紙

新紙

一 張五紙

新紙

一 張四紙

新紙

一 張三紙

新紙

一 張二紙

一 後六白文

新撰三才圖會

一金三才系

新撰三才圖會

一 筆力多三才系

一 筆力多三才系

新撰三才圖會

一 筆力多三才系

一 筆力多三才系

民部省

上列高圓製後揚建築出用出法引延磁費
巡由元九六千日見也

武後元甲

尾高唐務少佐

金指三百貳條

是六巡五日教三千日分日南一日金三千三年以

金三指中書書出書又

是六日教字。中書書指在滿分疏能科古如金

九

金指八百三十條中書書出書又

是六巡五日教三千日一日中書書指在滿分疏能科古如金
中書書指在滿分疏能科古如金

金指八百三十條中書書出書又

右目以少用出法涉逐逐在旅費訂然
九十年日見也

抄後九里

山田庶務大令史

金九百之方或年

是六法逐日或出之遊日或二十年日合年日五日南一
金之方

金三指中自或方或年又

是六日或二十年日或五年日或二十年日或二十年日

金之方或年或年

是六日或二十年日或五年日或二十年日或二十年日

金七指中自或方或年又

是六日或二十年日或五年日或二十年日或二十年日
是六日或二十年日或五年日或二十年日或二十年日
是六日或二十年日或五年日或二十年日或二十年日

金指中自或方或年又

是六日或二十年日或五年日或二十年日或二十年日
是六日或二十年日或五年日或二十年日或二十年日

金之方或年或年
是六日或二十年日或五年日或二十年日或二十年日

乃思口上書

一六月十五日辰州山左編荒川孫其慶送原
山源紙之山等和 仰裁別不林右河而苗
以原屋則喜新願仕願書之通亦原新新結
其帝于祭物作原山左之地以新之原
已太改官本慎安堵之 仰原後然之五其

十一

是近江戶山信向并改未亦唱信是亦拒之

朝終對之 朝教之安山

取主教之原亦不原者其散安山以之

恐入一同停村仕農業本勵之在兵折極六月

其方中慎安堵之 仰原山信刻自無快志之

物之末 朝廷御料原原山左編中

山高乳標航等も其後之為喜通山央古標
四地以之其後之可也標請平住村多減兼
急也角屋州山五條下以何之乎之其以同姓
請之如四知以不東乙原村始一同然乳波以月
細作身形後喜山家之山人教其頼教多也其以
波下打極七月甲初其材方山前一同身形後之
信有右具後初其材之之誠嚴愛中波之其速
其後之其之若之治之其驛之其於めてハ喜山
家係也之飛通真之其捕之其系也又本順之
後疑爰思以ハリク山等和屋州其表何之其之
請平其智標之其波後其子速也其書也其
屋州表以何之其其也其方其於めてハ未ダ其順

安堵之儀並知不仕及去尚常並和表少致
 沖裁判不立為以建通以後有自於並和表
 其作波以候由細斗以爲之方共並和表下向
 也標立作自以爲八月十日歸村之波候
 少書付少下相候一同親有由村信勿漏知候
 之者于取立並和表之形紙以向以候立寄
 千候由作及取中波立此方行有之也中取安堵
 候立不立免何是也中取安堵立候立由地所
 立辨一沖免状字中信立知也標立中波立月
 立標立不立表の立由地所立是角人迄年何某
 細佐紋吉市立中村島系少森理立邊の列立上
 迄年何某取中波立中取安堵立 仰候

後主都

岩倉沖殿

仰達

少之我御意無之語其御殿四月何年古山島坊

之由去年四月方石姓之山下ヶ下夜方其解

处在去年四月細佐目打留方其打引之山下其御

之由去年四月其御一存之御意無之主其御地頭

新之由去年四月其御人之外山列席之本

安諸其御御一曰恐慌中其御其御其御其御

此其 岩倉沖殿 仰達 其御其御其御

村之石姓一曰山下ヶ下夜方其御其御其御

其御其御其御其御其御其御其御其御其御

其御其御其御其御其御其御其御其御其御

其御其御其御其御其御其御其御其御其御

少版之里和表之川版之成之中以遠之五成皆
 少種之里和表之在出之近部願借版之開座
 其下置之姓一同安借仕農業未働ハ種其作
 付友方以上之品ヲ認新亦又九月乃書西
 以再願付妙之吹林方門及千候物作友以上系
 為多之少接用之最早少悔之程之存日十有
 又ハ種之里和表之川版之成之中以遠之五成皆
 素ハ京地其方之可之味土地不案因之難
 あり之申宣受此候物付仕安新安存候能也
 近衛沖殿之國民生向九月廿日認願付仕
 于版之里和沖裁判之程之高才ハ新知也
 筋遠下沖理解蒙仰也長之可何分六月

二

以承万姓必至教法因序之候有十月言及
以月一之如由民生向之候京都府上移大藏
候在由官京都府有移中林堂仰中并別
款願住処移書上之等和縣一戸之移之書
以割平山居山下之相成款由是長寺移京地
後是也之和書在 天保十月十日示

御裁判有在京都府上割平山頂戴仕
款移書是也此是以山移中無之山名庚歲
字之山再上京仕之和書一才相上款款
書之 京都府上之由是後以候出也
一白山移中書之此上出何之仕也之方之書在也
折梅之國由元十二年村万姓小前之者必書心之仰

多人致上京。在殿行。初其六月。以某峰乞
 到。奔走至此。方一。初形。而曾以。其貴。而中
 悔村。在。其。年。最早。而。年。具。上。納。之。成。
 彼。是。親。從。後。信。以。有。我。亦。知。代。不。以。應。之。慎。心。
 石。此。寺。知。代。之。物。而。性。不。前。共。大。勢。力。直。
 太。政。官。之。形。與。地。決。心。主。持。力。甚。多。仕。持。教。多。
 乃。性。其。冲。及。不。節。後。亦。亦。自。身。之。以。何。持。
 後。身。身。仕。也。初。斗。力。才。一。初。延。之。受。入。隨。而。
 我。亦。知。代。之。不。以。應。之。亦。大。成。之。知。代。之。不。以。應。
 之。乃。性。海。信。因。宗。之。信。也。以。信。為。其。信。一。五。
 結。之。主。之。市。體。思。能。信。之。而。初。形。仕。以。信。之。成。是。
 也。中。情。系。其。者。下。是。反。其。初。卡。過。也。此。末。



四... 以... 其... 近... 教... 年... 以... 表... 任... 會...
 苛... 政... 苦... 上... 多... 又... 六... 月... 備... 中... 欣... 安... 備... 中... 的... 百... 姓...
 一... 同... 悉... 机... 为... 改... 以... 世... 常... 一... 数... 多... 百... 姓... 决... 心... 上... 京... 任... 任... 任...
 之... 以... 中... 物... 之... 喜... 且... 母... 等... 和... 族... 例... 喜... 且... 喜... 且... 款...
 預... 書... 粉... 通... 五... 派... 是... 台... 前... 件... 了... 如... 系... 物... 厚...
 冲... 質... 為... 多... 百... 姓... 亦... 人... 朝... 廷... 冲... 科... 五...
 為... 以... 后... 道... 万... 姓... 一... 日... 男... 俗... 而... 基... 年... 自... 業... 至... 勵...
 多... 中... 上... 交... 只... 愛... 身... 伏... 死... 亦... 以... 道...

庚午月

朝廷冲科
 元... 正... 宣... 統... 帝... 年... 所... 刊...
 漢州郡... 十... 三... 村...
 万... 姓... 知... 代...

長... 在... 建... 年...


一... 二... 三... 四... 五... 六... 七... 八... 九... 十... 十一... 十二... 十三... 十四... 十五... 十六... 十七... 十八... 十九... 二十... 二十一... 二十二... 二十三... 二十四... 二十五... 二十六... 二十七... 二十八... 二十九... 三十... 三十一... 三十二... 三十三... 三十四... 三十五... 三十六... 三十七... 三十八... 三十九... 四十... 四十一... 四十二... 四十三... 四十四... 四十五... 四十六... 四十七... 四十八... 四十九... 五十... 五十一... 五十二... 五十三... 五十四... 五十五... 五十六... 五十七... 五十八... 五十九... 六十... 六十一... 六十二... 六十三... 六十四... 六十五... 六十六... 六十七... 六十八... 六十九... 七十... 七十一... 七十二... 七十三... 七十四... 七十五... 七十六... 七十七... 七十八... 七十九... 八十... 八十一... 八十二... 八十三... 八十四... 八十五... 八十六... 八十七... 八十八... 八十九... 九十... 九十一... 九十二... 九十三... 九十四... 九十五... 九十六... 九十七... 九十八... 九十九... 一百...

上

順
名
揚

助
名
揚

又
名
揚



辰
土
月

山田二候所佐伯連ヨリ系所紋附
看板之儀有テ其ノ書有テ矣

度會府

十二

年恩奉申上呈

去之已年從 曉露所涉老蒙傳之
刻多乘人參腎脾圓仙傳順氣湯
佳甚深訓之 諸方之 貴法所效所挑燈
戴陸真去務補任 仰其尤醫藥之
古用公平中各名余不申以右先達之系圖
由然等所編子之 所涉法有之而涉何可
中車上之 處旅行苗之 中老親之
之連強法之 變之 以所之 宅法之 有以
中下看板之 力之 通之 法之

濟世 人參腎脾圓

微製家所 仰執苗候所佐伯陸真稼

濟世 仙傳順氣湯

微製家所 仰執苗候所佐伯陸真稼



右邊通達
申吉

明治乙未年
二月
佐伯達
花押

廣益所

法華經疏
卷之三

序論

法華場... 法華經... 法華...

十三

法華經... 法華經... 法華經...





六月

藤市幸相月

長谷川悦彦

肥前少将月

池田文節

墨子書卷上

正忠以書付奉願上

一私先祖自幕府墨書用相勤來私

墨製衣之儀定曆年中引法天作會

大同年中歸朝之後

書日大明神上系諸之初與福古止者

直穩李家烟科斗之墨製衣有之目夫二編

坊傳來其後自并系光傳來以多

文永元子年私先祖在林定軌上傳來相請

十四

自夫代之墨製衣仕南都之名産也

本氣流布仕在左亦然上弘治元外年私

先祖清石上幕府墨書用也勤員

將情三書多天正年中墨書用也今仕

而法墨製衣傳受也後也又同十六子年改經

自夫而法製衣制仕家製衣之私法也

墨製衣仕自幕府於一度之書也後也

代也後也元禄年中天下之始也



下而自夫私家割裂都而天下一也
來書所用由勅來茲如天保年中一天
皇幸之或百揆之代上納政來外一所用
多天下皇諸國高仁德世在吾今般
而一新之亦財臣等思多誠實德何多善
天朝占之勳

王仕度身好長技打柄一是近回幕府一行
上納仕來茲儀一卒其思入技一爾以來年
天下一皇武百揆一京都一都秋納仕一度身思
大政官所用相成茲一生世一私諸臣
高仁德世在茲一冥加一云極勤
王一一端一也相成茲一重一仕合一就一有一其好
亦聞漸一成一下一度身一願一上一技一以上

明治元辰年十月十七日

星作
森林若校一下

大奈良府
亦設所樣

十五

淺間山獄の動之報此其後身以再名心
進達其後身動之其一日は影白台新報
越子山帝之通は水之有る毎夜之
以動其時之の御出書高島長年松島
連百出役中身控之定之其力は
新己中後裁は切有る其後身は
未届申上之也

九月廿一日

伊藤野

民部省

清中

春來

所用蒙

律最存以物多致是之節也

律支及令且每月之給令系賜是又長

存以物止在賜月給之入用是庶科

亦宜自有見及之其之用之令子

商改者大行分存亦一月日其重

大難保其以之其行也商或係

其心之及者其金三十五其信其能

丁年其能其行所法其其其也

十六

十月廿四

九條家内

漢法刑部檢

轉事

以新

元興力同心古御所御與米下置候人右錄

元興力

中條良之進

齋藤直

橋本直輔

羽田半之丞

中島傳之丞

玉井錦七郎

羽田權太郎

十七
集

一五人扶持宛

元同心

松田七九郎

太田雄之丞

大井寛之助

青木忠之丞

松田元之助

高山佐久左衛門

堀川量左衛門

西山宗十郎

堀川勝三郎

一三人扶持宛

清右官左馬
築山嘉右衛門
佐倉權左衛門
久保惣左衛門
中尾信右衛門
河合早造
村田耕一
阿合持左衛門
杉田青左衛門
若尾昌左衛門

池田新三郎
中尾信右衛門
正國兵馬
杉中藏左衛門
西山有左衛門
小川新助

白粉書

石上郡

井上原三郎上家

常列新沼部

片野村

石上一同

石上家

常列志保部

宮本村

石上一同

岡

小栗村

石上一同

十八

岡

石上村

石上一同

常列筑波部

大栗村

板木村

大崎村

神部村

圓形村

石上一同

石上村

石上一同

右拾五村百姓一同稟請於上之地位既之
御大費村紳熱意爲之申者或於地位
官膳子猶若勸少仰其夫之百姓其金
中村又八万石拜金之妻其夫之金也
中村事之村之地位之別合系爲悲道之
極之已之改居百姓其必能保其改之府

亦及上新之表万姓一同難有難存
知以交村之地位村役人同意之身尚
羊交水災之羊柄友別後此引方也
有之山村 中王改印一祥樣
印仁意之難有難存其指之知也達後信兒
快也下之表以知右井上澤三而新

知行は少くハ元神郡村也其如^如牛石と陣石
有之如^如吉海甚之場或大名王位多
神郡村は一同役人時多村役人其因三
段後田之状穀穀之外は延年ノ蔵
少和^和割^割成^成ツ多^多方^方取^取立^立一^一知^知以^以外
之^之右^右後^後ヲ^ヲ以^以多^多右^右根^根之^之不^不業^業政^政ノ^ノ中^中の^の也
井上^{井上}澤^澤之下^{之下}一^一知^知ノ^ノ村^村九^九ヶ^ヶ村^村外^外に^に松^松持^持ヲ
組合^{組合}大^大名^名之^之茶^茶捨^捨九^九ヶ^ヶ村^村に^に歸^歸リ^リニ^ニ中^中身^身交^交
神郡村名^{神郡村名}之^之男^男平^平外^外三^三人^人惣^惣代^代ト^トシ^シテ^テ也
知^知縣^縣事^事 齋^齋川^川 山^山上^上席^席様^様ト^トシ^シテ^テ及^及古^古新^新也^也
所^所置^置役^役目^目何^何卒^卒右^右孫^孫甚^甚之^之情^情ト^トシ^シテ^テ大^大名^名
之^之歸^歸ル^ル也^也 以^以在^在身^身ト^トシ^シテ^テ必^必之^之役^役也^也

殿より宗ヲ見様ハ難紙上之推是
以獲之云々申上在通反申先状と答
柄お裁す心ふふし目論見お政
心得方し者上と常り彼云在討
正上何程し申し討式も難申
子孫不白事金文々役村と一白

未後之上山辨事上々百双

下迄悲ツ是追通り彌半高様様

以迄錦りくく一一ふふ無無以以之之村村少少振振おお

居居りりくく拾拾九九村村万万姓姓一一同同

一一一一秤秤様様申申悲悲言言々々難難有有仁仁合合事事各各
於於以以神神郡郡村村名名之之勇勇平平外外之之及及如如就就

心下
七
下
用
じ
事
根
伏
事
取
去

明治元年

辰十月日

右村

乃姓中

民政

御裁断所

民政

市役人中様

白粉

十九

上野國寄場之中下仁田一宮小幡
首并希能合之村之同國多胡歌より
貴事押寄此流堂之末及故中打殺
之流誤空獲之取留新並山和物兼
用之金修書之限城是山交之役
自名属之沙治之末之向之相返在
坊之八之目若之末不節古属之
亦力之不能限之末之取之取之
具如行以月以之之流之取之
流之取之末之者令喘喘之部

之類

漸一新之

漸遠之意也

相商以始末之始如去件之始也

寄場希材之得人之為之能中

相調當時修德建以修德也

證文之般之度返所也秋意也

以 作渡也之格之新民之也

目鏡高文之強如也之也之也

其一行之融通也行之也之也

下也即之也之也

天朝

御威信在

感戴_以事₅ 雖畏_事存_以勿_備

八分_之儀_之大_際存_會國_事

以_者有_之毛_之今_上為_之慰

之_意存_道之_外此_他事_類

兼_存中_以拙_事難_之意_宜所_推考

幸_祈者_也多_鼎之_得云

明治元年

正月

民
政

上

上

乃思公書付曾下

王政漸新
自多
詔民
垂
身
安
備
思
成
以
備
涉
以
德
為
身
抑
以
物
為
殺
生
系
畜
種
孤
液
世
人
在
下
御
禮
孔
堂
處
相
成
御
觸
書
之
後
一
同
難
有
多
知
奉
畏
然
也
在
一
系
自
海
世
人
親
臨
也
於
下

返
意
在
也

一
層
種
多
紙
一
自
意
指
方
奉
也
於
以
右
看
之
返
意
知
信
有
身
後
以
字
海
也
於
也
右
製
也
極
人
一
同
難
成
也
於
也
同
何
事
括
別
也
也
御
憐
慈
也
自
然
任
入
也
於
也
極
也
也
於
也
事

一 黍卯製泥之飯食自佛蘭奴等
其禮於各根製泥其多其世之根
若嚴重之沙地所奉於上之事
一 牛系 河邊孔以水汲於外之日之禮
證孔之若櫻 渡世之在也根若嚴重
沙地所奉於上之事

一 蘭 實定之義在右各根之渡世有之
同是又其佛之為也其為留於其事
採仕所之事

一 其根之若誰之代由之根重實
波多之自然之出歸之若其又嚴重
河船奉願之事

右者願之條之何年也
御代意以爲條之長
御代意以爲條之長
御代意以爲條之長
御代意以爲條之長

相模國老田郡

小笠山系西

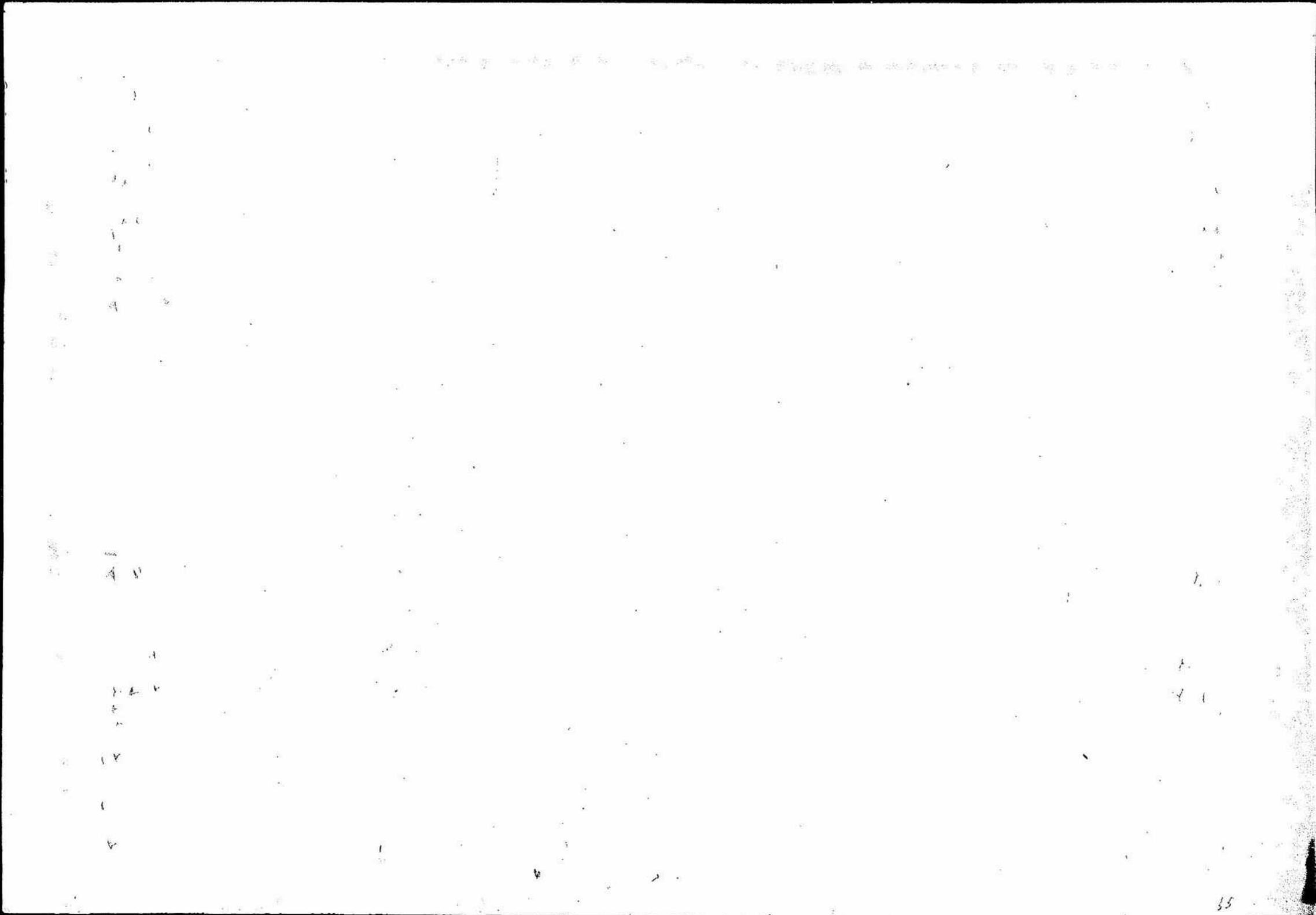
村

明治五年
三月

民政

御代新採

御代人直申採



上

三十二

上徳寺

行又本村

乃及書中四款部中

水野忠重子元服子十徳國系系部長官存

惣多正一月子一令叔

伊一彰子村山三虎子 作治由

村一高子元文政十言事人福孫子

石川子忠子年一子民村子抄列

忠家 山邊子村子一同白熊子孫

石澤子忠子如忠子 水野忠月孫子

川原子忠子孫孫子一折家村子田畑

乃及忠子孫孫村子忠子孫孫子孫孫



元順之北前守少将之弟一材月保
村之志傷少田一有之命を其
一田守志を勅命り少将交心順子
お取少なる元方困る村の名
是ももたふ事一有之一月日
心北前守少将之弟一材月保
一有之命を其
少順之弟一材月保
少順之弟一材月保

心願を捧ぐも心願の如く成るる事
神に奉る難事也

少忠の如く是れ神に捧ぐ事也

不願忠の如く材方産産の如く成る事也

徳を自神に捧ぐ事也

心願忠の如く成る事也

心願忠の如く成る事也

心願忠の如く成る事也

心願忠の如く成る事也

心願忠

上

明治元年
十一月

水野成宗

上徳公

片又

一月

名思心身身女歌歌后

大意之語正眼不認房村之經
一門中上長之主曆年中中在願
之在來乃有能年之同因厚在
教之遠地之思之師志林百系

廿三上

年未終不助帝快陳公于海級亦
之取以寒之蕭重之願國一以意
後世世來亦不始思之般初有
相之勇付乃自之起以作想
款題之蕭蕭之始百姓一門

刻司... 極治... 春... 中... 一... 一...

未... 也... 洞... 路... 多...

俄家此書... 正分... 不... 心

公... 正... 不... 心... 掃...



高也特之... 復像...
桑也... 五...
也... 通...
村... 心...
長生...
伊...

西尾... 家...

山...

山...

山...

山...

未之臨政者擬造願也。其意者
何也。一曰。其意者。其意者。其
意者。其意者。其意者。其意者。
其意者。其意者。其意者。其意者。
其意者。其意者。其意者。其意者。
其意者。其意者。其意者。其意者。

其意者。其意者。其意者。其意者。
其意者。其意者。其意者。其意者。
其意者。其意者。其意者。其意者。
其意者。其意者。其意者。其意者。
其意者。其意者。其意者。其意者。
其意者。其意者。其意者。其意者。

思之甚切、以之爲正政事、其
難不乃也、難居在隨順之末、
以隨之、而五事、亦一之可也、
凡隨隨事、皆隨隨之、其
之、皆以爲或之法、以事、其
可、其、其、其、其、其、其、其、
其、其、其、其、其、其、其、其、
其、其、其、其、其、其、其、其、



慈乳法流及有之乃能自以
中悟法及力少而造殊不思

天網覆下五帝三王公林後

之公欲觀日月者款四年以格
之以 師意思之能之仁存厚

直之長且如用林濟遠東方

不徒之則以遠之在乃以學之

承之之德而政事——在學矣

心悟世以救上念也

師如法杖之大小百姓一心

敬啓
御一新市行政之要と難と
及忠

御一新市行政之要と難と
及忠

大正十一年一月一日

孫房
孫房
孫房
孫房

大正十一年一月一日

十二月

一月一日

上

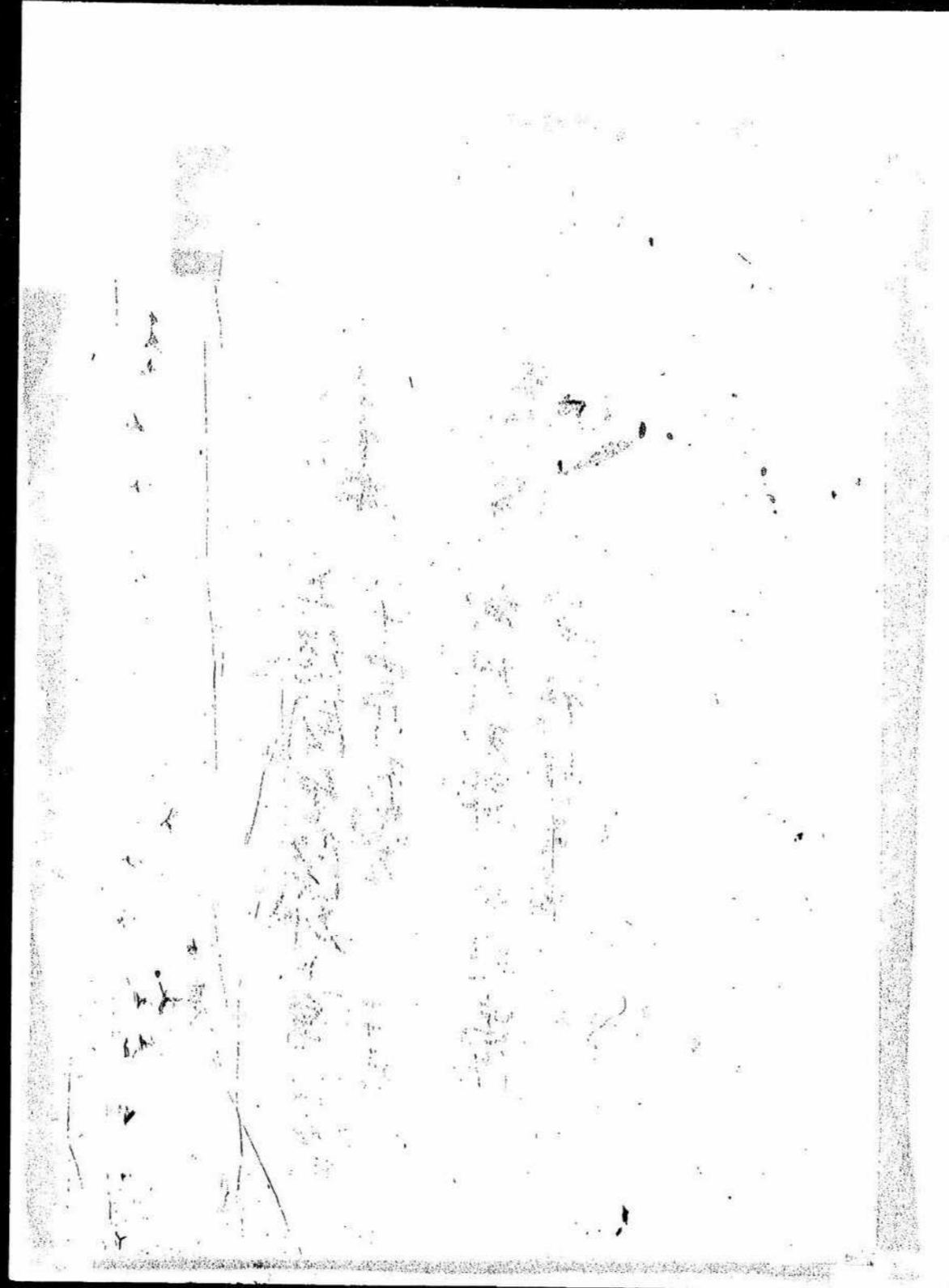
...

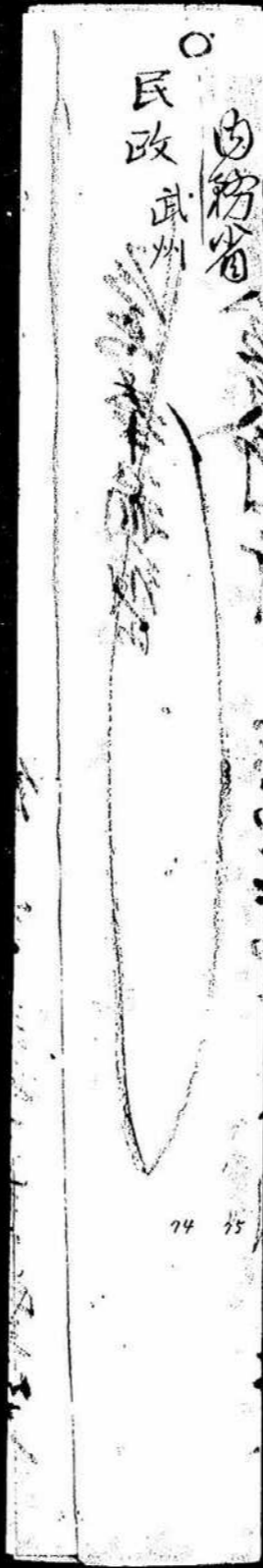
廿三中

上徳園印在部 高村万姓
八十四印 致書 一子也

廿三下

武州玉郡百姓忠作
家柄 山三子也





封筒在中物

1 : 30

及為奉新領的

仁收於政歸新在唐力惟滿存已收為國及係之
 東京謝君處向友是惟於國及為新領的領之
 證源恐事小領而中即係也若昔年古書尚若策
 在初河以清國也等取友傳後之書之請果為證押信也亦
 恐多動年事去年軍後世言入書言古書中亦在古書
 以市而附信人亦要事人言書性甚難信也亦在古書
 要為恐信元書言信日夜而多持入信民以信書信自物
 至信心動也亦取民之信空書亦在古書信也亦在古
 書言中即信向信人所收書之約有為民信信信也亦在
 知難及後所也信信有古折為即奉新之別也亦在古
 古取博後賊集以信書信也亦在古書信也亦在古
 奉新許信也信信信信信信信信信信信信信信信信

明治元年正月一日

其外已收

百姓大化 千輝

呈

民政裁判所判官諸君 膝下

0123456789

正月晦日

癸丑以來有志之徒 朝成之衰歎ヲ憂
其漸藉ヲ脱シ其郷里ヲ離レ身ヲ忘レ義ヲ唱ヘ只
管 皇運之挽回ヲ期シ多處其志未遂或
斬殺之途ニ或ハ幽囚ニ就キ或困苦艱塞歸スル
所ヲ失ト候者往々有之今也中興之

御盛業被_レ立_レ諸臣褒賞之典被_レ為_レ舉_レ候
時ニ當リ彼輩盡忠之志節 御愛憐被_レ

民部省

遊度 敵慮ニ付今殺_レ死_レ之者ハ祭祀
其妻子及ニ現存之者ハ收録御扶助可被_レ

作付_ル案ニ付_テ備_ル縣共ニ 御趣意ヲ奉_レ體認
其管轄中無_レ洩取調可申出候萬一不取調又ハ

塵閑之義有_レ候子 朝廷ニ御盛意相_レ候
候事ニ付此度相心得早々姓名御貫等細

詳取調二月中可差出旨更ニ被_レ 仰出候事

正月

上三十一

三月六日

十津川郷士中

其言昔往古以來於朝廷御由緒有之勤
王志不淺殊近近年之形勢之付多々吾國家
奔命盡力修成神妙之儀事之故依之今取
格の之思食之の事下賜之事

別紙字

一現米五千石 但多米

十津川郷士中

民部省

右下賜之事

依之進めりし事被下は五百石の米
不之下之事

廿五

八

三月六日

十津川郷士中

九

一 十津川郷六十ヶ村土地を以て以後在りては
支統に 伊賀守府為候に致す

御意に違はずと云ふに可敷

一 郷士致多き為家々者十人中士席行政友

支統に 伊賀守府中人民に持て可敷

如十人致多き為書て可敷

廿六

民部省

一 兵隊規則相立り年々交替在りて可敷

但多隊に候に可敷なり可敷

。此等隊に在りて可敷 持持方々々五千人

。可敷に可敷に可敷

府藩縣貢米積船若雜破船也其最其地先
管轄之府藩縣治進以等一在貢米積船
府初預上貢中下治且各在部一海名有地方也
是又兼中下治並治進之也其速之役貢米
見分吟味之且船米為府藩縣川島吟味
中下其貢米管轄之府藩縣治船米
不並取進進中中事

廿七

一澤自米積船積之其大沃中沃中少沃也
色身中雜米亦任沃也一可成文再積也積
也其積細之其見分中易積沃也米之分也
名月限中其積其積再送也其向認入且皆
濡不為也一方難成也其不為也其積必味
之上也拂之其再積也一積船之積船積船
下積可也其分中積後之其積入大積也其積



裏面白紙

浦^十之礼案所布告之成条官
以掛合全成在官古以布告
以上高別成之通府高縣之
以布告全成在官古以布告
為以高別成之通府高縣之
有之官在官

八月十九日 穂沼掛

大 小 録

以高別成之通府高縣之

成り代に後立右再送状に酒不帆中自是又
以拂代公之其責未嘗輕一府藩縣門酒生座
不蒙省に五届法乃地方に於て運賃多し方是座
未下計方不問省上可也事

但酒拂五成積米五少石敷に再積已難成
不酒拂之積而又日積五斗且海中掛揚米當一酒方
中酒入之積而告五成積米五少石敷に再積已難成

事

一 難破船中人の如系以味之上事起との私欲
と勿論船中人の如系以味之上事起との私欲
但酒入之積而告五成積米五少石敷に再積已難成
五斗と少積米五少石敷に再積已難成
不念し助之とて東南に答中自是座南省
可也事

但不足答申者該縣其人別屬該縣

丁卯年

一 龍破船方系船主の若修安申事

又之有元之府屬縣及通達且南省

一 應屆主吟語治上刑律成其

本何可必處事

可之通事得少決之原方

可何事

己月

民部省

相列城多崎并屋之殿去以安政四年是猶想也
海面風浪多揚所故僅之幸致其漸有恙之太破
切之知也

十一廿六

御一新後殿殿之暴風云東北之方候其少大禁令
一時之保養以御其方之續而也行も掛意之由
中多起之昨在年以來述之中上殿殿之當也又
當七月十二日之烈風雨云一層相候其少一卜大風雨
首之之速皆法可相候因新儀往奉補抄少
裁此布分別紙之通届安否私に承候之由張致
見分の當日人中多之通新相達其少相右并屋
之殿去諸國廻候之為一日も強大場所の早急

此舊往名掛川より不相成の番程同列松崎村に
 燈明臺最建相成越右城の海に僅に接近し
 若兼用にも相成の臺に可相成の存同所にも
 得る見分位番右燈明臺を同村小浦山中に
 此舊建の相成日本廻船の巨列下田より出帆後少
 風悪なるも大船より一江に海灣を廻り小艇
 句論の番燈明臺を別紙繪圖面を通しつ之
 所詮海灣を及且右海灣を以て海峽を聖と
 其他暗礁多敷金程の程古く難航不更故
 廻船者不依頼を建石錢にも相納の所を以
 廢止の所を相成の方建物の内用を亦找る交
 惣建船の積り及鐵方の積り香九積金番を
 可相成の所を先風浪の場所改行松崎國
 拾年積りつ之を難保越の所を左に今般

此建始相成也。僅之年間。又小建始相成。其後每
 多分。出入費相裁。且右種風流之場所。而此明日也。
 因質之為。流孔之有。雅中。其之。每夜相用。以新代也。
 物價騰貴之折。物政。一々。金四百之松。為余相裁。控無之。
 何種騰貴。可致。或。父。見。括。符。兼。諸。廻。程。了。也。各。
 石。錢。之。多。引。足。不。中。措。了。用。金。了。了。足。金。可。致。相。成。
 可。中。以。彼。乞。勘。亦。信。香。在。來。之。何。處。之。各。除。了。觀。音。砂。
 燈。明。臺。之。基。夫。別。紙。經。圖。而。之。通。新。規。正。建。始。之。燈。方。之。
 版。之。同。新。保。松。少。幾。第。初。之。火。焚。人。其。之。在。相。動。之。風。破。
 之。患。也。之。也。了。了。凡。風。雨。之。節。建。也。遂。了。元。智。之。輝。
 廻。報。之。為。一。層。之。賜。相。成。可。中。且。燈。方。也。油。相。成。以。附。也。
 是。々。年。入。用。元。金。百。松。為。福。之。相。決。新。代。之。表。引。附。也。
 元。器。四。松。為。余。也。是。相。多。也。形。松。之。不。拘。保。方。也。一。極。之。
 子。燈。之。一。燈。明。臺。相。成。其。臺。基。之。或。火。錢。方。也。為。

僅以爲允念言而亦相執中而燈明等械之於外國
製造之亦非不容易金言可相成在也凡及方一具之
爲其金程之出入費其價亦永久之者之也其格別
以入費相減之意不亦若右燈明臺一或入角一時
以揮智之返納之度其亦多石鐵之亦其舊法之用高
別合身之相納之程可任之存小依之嘉勉相係從
相何之

己九月

清有從
巡察

庶務



官員之者於味中亦類之相成以亦由書

廿九

三年

甲府縣

竹林甲府縣少屬

永井甲府縣少屬

右兩人係鶴齋藩者松孫太郎當縣大參事

多藏中不届之取計有之者一併付於刑部省紀筋

有之者引合言竹林少屬當七月十日永井少屬

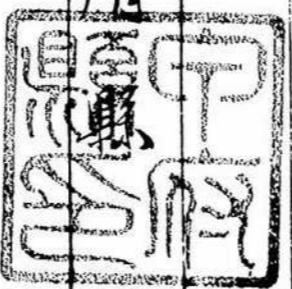
當月二日當縣東京出張所口吟味中少額中

此段及少屬也

甲府縣

庚午八月

甲府



民部省

少

官員之者吟味中 出願之相成之出届書

竹林甲府縣出属

永井甲府縣出属

右兩人係鶴森藩赤松孫太郎當縣大考奉奉

職中 不届之出計有之出件 有於刑部省紀兩有之

右引合之竹林出属之當七月十日永井出属減補之

當月二日當縣東京出張所 吟味中 出願之出成中

出属及出届之也

甲府縣

庚午八月

甲府縣

民部省

出中

五
十月廿五日 日吉

諸品請掛以勤定帳

三十

寺院

記

十月廿五日清東山記

一 飛車紙

拾紙

一 駿河車紙

拾紙

一 大車紙

三紙

一 黃藤紙

三紙

一 机

式紙

一 硯箱

三

仁海屋の硯

一 朱硯箱

三

一 少刀

三

一 雅

三

一 墨

三

一 糸墨

三

一 筆

式

由老筆、少筆

日月宮百法之なる通

机 三抄

厨箱 七

糸匣箱 七

敷何抄 十卷

花抄 十卷

出書板月 四枚

大書何目 四枚

子書何目 七卷

付江抄

藤書何

駿河書何

大書何

夢澤何

机

厨箱

七帖

八帖

即帖

即帖

四帖

木質箱

系 墨

少刀

墨

筆

田中一子書

駿河才切

腕 才切

左才切

才切

才切

才切

四 換

三 換

三 換

三 換

三 換

七 毫

少 毫

武 換

武 換

武 換

武 換

古法辨強月正誠公記於通

花才切

駿河才切

大才切

墨

筆

三 換

三 換

三 換

三 換

武 換

武 換

- 一 讀心要 七卷
- 一 龍 七卷
- 一 大正安海月 或板
- 一 正海 日 或板
- 一 七書 三卷

右者高年三十月廿五日同月九日
於寺院藏書也 此書也

以序也

三十月廿九日

大正寺院權元 (大正)

右通相續之序也

大正寺院權元 (大正)

三十一
上

上

石腦油再願書

岸田浪次
中川嘉吉
平野吉市

石腦油之身奉再願

私昔儀八月八日神奈川縣 泖添翰持系仕

一手泖免許之身奉願之以來一同南新陸

河内征之方止宿仕日 泖沙法身待異其如

是又七十日餘之身奉願之今以何し泖沙法

一同人記仕身先殺身之通以年十月申飯

泖免状頂戴仕越後表我我社中而結身

此度し泖願向今以泖沙法無し身遠方隔絶

社中在自然懸感仕身奉願之此後日教身奉願之

是解し可及難斗身奉願一同喜以心痛仕身奉

且又亞米利加國注又仕身石腦油振身製法

機械在既し機演表仕身奉願仕身奉願何卒

社中し人氣し不打ち仕身奉願仕身奉願

早速振身之掛身奉願之身奉願

皇國在身奉願者有し 泖國産之身奉願

泖國益之身奉願之身奉願之身奉願

御恩に承願通一年済免許旨

係付多下等扱偏、承願旨上

明治三年庚午十月廿日

横濱市町

岸田銀次



元町
中川嘉三郎



横濱市町

平野昌市



大藏省
御役所



陸奥國村ノ凡ノ官年將兩米ノ氏
五波ノ氏ノ神ノ

武蔵國高野郡

東ノ官年村 西ノ官年村
船渡村 二ノ官年村
西ノ官年村

上野國高野郡

田ノ官年村 西ノ官年村
東ノ官年村 新井村
橋本村 坂ノ官年村
新井村 市川村

小菅縣

方ノ官年村

惣ノ官年村
一ノ官年村ノ氏ノ

山後國東山郡

東ノ官年村ノ氏ノ
惣ノ官年村ノ氏ノ
惣ノ官年村ノ氏ノ

男ノ官年村ノ氏ノ
惣ノ官年村ノ氏ノ

但ノ官年村ノ氏ノ
惣ノ官年村ノ氏ノ

女ノ官年村ノ氏ノ
惣ノ官年村ノ氏ノ

但ノ官年村ノ氏ノ
惣ノ官年村ノ氏ノ



右... 九月... 暴... 借... 民... 損... 災... 民... 共... 乃... 白... 經... 官... 吏... 以... 訴... 出... 其... 府... 級... 負... 差... 在... 出... 精... 細... 除... 之... 中... 法... 又... 其... 破... 損... 家... 業... 之... 向... 生... 人... 勿... 偏... 以... 為... 法... 東... 事... 也... 宜... 以... 任... 成... 兩... 經... 其... 者... 共... 除... 其... 目... 下... 釐... 節... 迫... 其... 之... 其... 日... 華... 多... 亦... 人... 之... 難... 在... 其... 之... 向... 通... 兩... 年... 租... 稅... 全... 免... 印... 其... 之... 稅... 助... 米...

小管縣

庚子三月

小管縣

辦官

事

昨庚午上月御届申上候當藩管內農屋
 多人數願苗有之趣而藩廳近相迫候砌更
 諭解仕如願ヶ条多分兼伏仕候得共御年貢
 三ヶ二御免并御救助米代三ヶ年延納ホ之ヶ条河
 分歎願_三内情実熟意仕如昨等と熟作_と
 乍中一昨年大凶荒之由藩村方窮迫之作_之由
 及相見得_以有御年貢_三延納御救助米代
 と貳ヶ年_一も願上遣可申名申達右_三以鎮靜_と

三十三
 未

四年

七戸藩

至_り如民郭者御出役_り當藩谷河權參事
 山形縣進御呼出御諭達之趣_も御座_り有_り同人
 及歸藩之上村方呼出願_せ助不條理之次第説
 諭仕_以如其理伏_し願_面を都_て取消願_出御年
 貢_を御定之通皆納可仕段村役連印之謄書
 差出_申以然_し如御救助米代之_も速_に上納
 之信_實を_し押_さる_る處迄一時取_上を_し御救助之
 通相互不_し裁_を奉_存存_以別紙之通奉願

去年以邊御洞家被下

御仁恤之

御沙汰被成下以々世官月一因奉感戴再
度暴初之所為有之也奉存以候也

御度局被下候奉預以候上

辛未正月八日

七戸藩

辨官

御中

七戸藩

めくれず

金谷村日守殿

尾崎六右衛門
中村嘉兵衛
小笠原院院元

月次

金谷村

中村
嘉兵衛

是年五月甲子日定額支取

金谷村

張島村

三十四
集

張島村人百四十四日...
張島村人百

金谷村

張島村

是年五月甲子日定額支取

金谷村

張島村

是年五月甲子日定額支取
張島村人百四十四日...
張島村人百

金谷村

張島村

是年五月甲子日定額支取

張島村人百四十四日...
張島村人百



張島村
金谷村
張島村
金谷村

歴代傳出
中村勘次郎
宗光院御光

子打
多分科

室類古抄

後鳥羽

後鳥羽

月日下敷

新
代

中村勘次郎
宗光院御光

宗光院御光

金言堂主人 丁巳年

此言金言堂主人之言，其言甚奇，其人核其言，中其言，是其言也。中其言也，是其言也。中其言也，是其言也。中其言也，是其言也。

金言堂主人 丁巳年

此言金言堂主人之言，其言甚奇，其人核其言，中其言，是其言也。中其言也，是其言也。中其言也，是其言也。中其言也，是其言也。

金言堂主人 丁巳年

此言金言堂主人之言，其言甚奇，其人核其言，中其言，是其言也。中其言也，是其言也。中其言也，是其言也。中其言也，是其言也。

金言堂主人 丁巳年

此言金言堂主人之言，其言甚奇，其人核其言，中其言，是其言也。中其言也，是其言也。中其言也，是其言也。中其言也，是其言也。

金言堂主人 丁巳年

中特嘉德

宋孝院院元