

民部官書記類

至後明治四年

二十二

国立公文書館

分類 警察庁

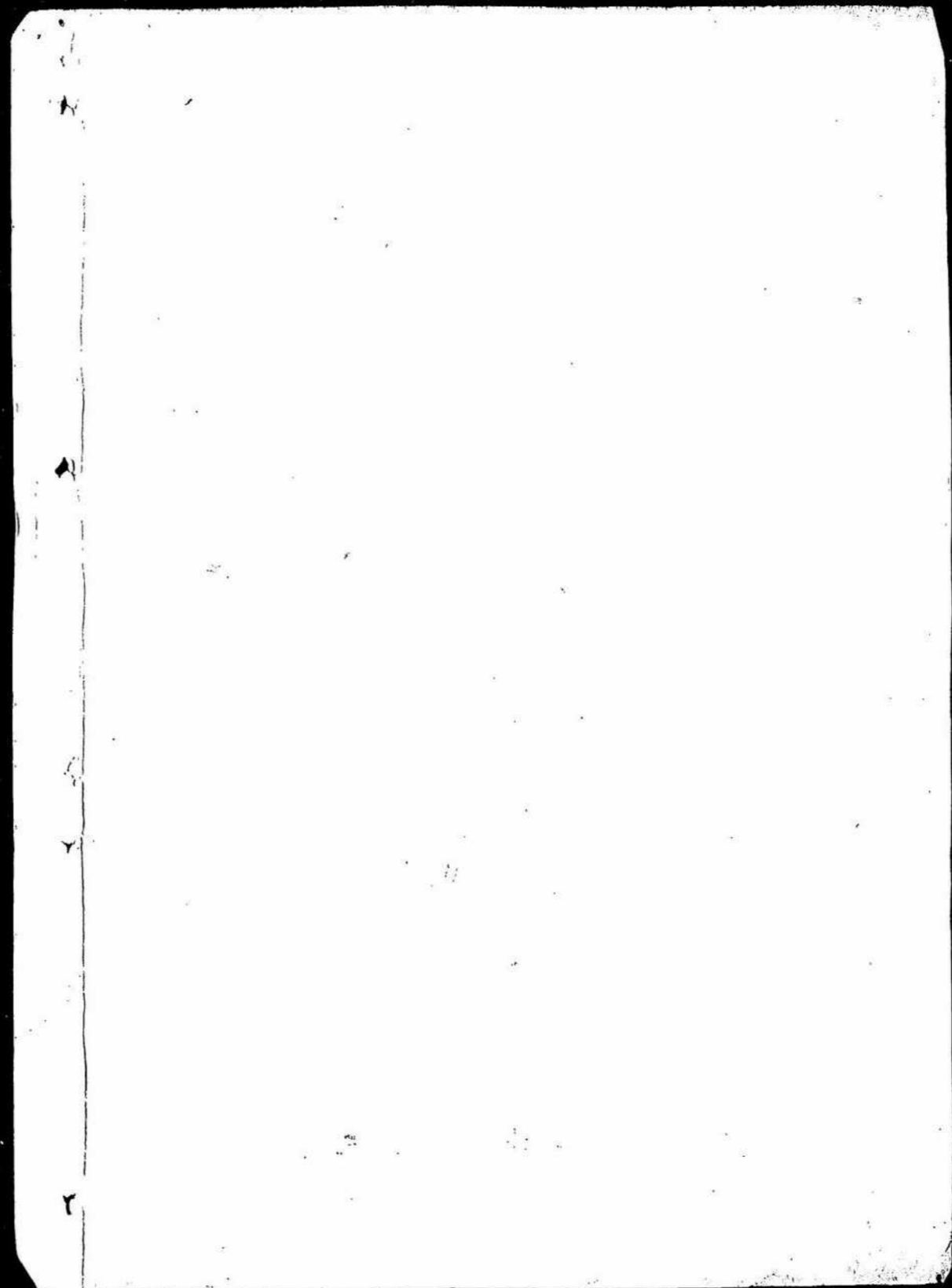
56

3 A

13-13

9





民部官書記録 明治四年三月至

目録

一	縣 舊米苗字帶刀免許者ノ内処分方伺	七三
一	府 英商ホーイヲ殺害セシ者探索方照會	七四
一	府 開業社出張所設置願ニ付上申	七五
一	縣 伊豆國新島漂着人処分方届	七六
一	縣 事務繁劇ニ付増員伺	七六
一	三陸地方大小卷事會合施政向帳議	七六
一	ノ義在登米加藤庶務大佑上申	七七
一	仙台一門互理元太郎外ニ名北海	七八
一	道移住地増地ノ義渡辺民部大臣上申	七八
一	江 入寮人飲米官給之義伺	八九
一	水 入寮人食料賄方伺	九十
一	縣 久美瀨縣石高拝借金其他上の方系	九十一
一	京都府其他廢金引換処分等照會	九十一
一	土地開墾伺	九十五
一	縣 官人負系常備金規則	九十一
一	縣 武州埼玉郡久喜領台青柳村惣代惣	九十二
一	助捕丁某免職ノ義清願	九十二
一	建 東京江戸川筋ノ水車設置ノ義佐野	九十四
一	源 沼建言	九十四
一	鑛 山岳械權濫ヨリ佐渡國迄廻漕ニ	九十五
一	付 英國商船ヤンニ一ノ号雇入條約	九十五

内務省

縣官人負并常備金規則

一官負

知縣事一人 參事一人

但大少ノ位階ハ人材ニ從テ之ヲ定

ム

大屬四人 内二人權少屬四人 内二人權

令史三人 捕亡五人

總拾八人 右拾萬石高目安

其

一官負ヲ定ムル高五萬石マテハ萬石ニ付

二人トス六萬石餘ヨリ十萬石ニ至

ルマテハ更ニ萬石ニ付一人五分ヲ加ヘ

乃チ高十萬石ナレハ五萬石官負十人

ヘ合シ惣計十八人トス拾壹萬石以上

或拾萬石マテハ更ニ萬石ニ付一人ヲ加

ヘテ前ノ十八人ニ合シテ二十八人トス

惣ニテ官負ノ増減ハ前々目安ニ依





テ屬捕セラ以テ相當ニレヲ定ムヘシ

縣掌二人

等外使部二人

一縣掌使部ハ石ノ多寡ニ不相定負ノ通タルヘシ尤モ出張所アレハ格別ニ

置ク不苦事

一総官員中拾万石マテハ參事一人タルヘシ拾一万石餘二十万石マテハ大參事一人少參事一人ヲ置クヘシ二十一

万石餘三十万石マテハ大參事一人

少參事二人ヲ置クヘシ三十一万石餘

ハ大參事二人少參事二人ヲ置クヘ

シ尤開港所管轄ハ石ノ多寡ニ不相

參事一人ヲ加入シ外國ノ事務ヲ專

勤スヘシ其他開港事件ニ關係スル

官員ハ別ニ加入スヘキ事

一常備金

金六百兩

壹万石ニ付  
金百廿兩宛

金二千兩 壹万石ニ付  
金四百兩宛

銀二千六百兩

右五万石高目安

一縣舎ノ諸費其他諸官員巡按ノ入  
費并縣掌以下ノ月給等遣拂ハ高  
五萬石マテハ一萬石ニ付金百二十  
兩乃千六百兩トス六万石以上拾万石  
マテハ萬石ニ付百兩ヲ、拾壹萬石

以上ハ万石ニ付五十兩二十万石ナ  
レハ前ニ合シテ千六百兩トス惣ニテ目  
安ヲ以テ照算スヘキ事

一縣中ノ常費五萬石マテハ壹万石  
ニ付金四百兩乃千二百兩トス六万  
石ヨリ十万石マテハ万石ニ付二百兩十  
一万石ヨリ二十万石マテハ萬石ニ付  
百五十兩前ニ合シテ四千五百兩ト

入惣ニテ目安ニ依リ兼テ縣舎ニ  
備置キ具事ノ緩急ニ從テ取計濟  
ノ上明細書ヲ以可相達但ニ制外之  
事件ハ其時々民部大藏兩省ハ  
可伺出事

一縣舎官員居宅并牢屋創立等臨  
時費用ハ常備ノ例ニ非ス三分ノ一  
官給ニ自餘ハ管轄ノ石高ニ分課  
スヘシ尤官員ノ居宅取繕等ハ可為  
自費事  
右之通被定候ニ付此旨相達候  
事

七月

太政官

別紙之通御規則被  
仰出候得共参事以下又其儀者  
事務之繁閑ヨリ其旨趣申出  
候得者増減可被  
仰付候事

八月

民部省





久思愚昧奉建言債東京江戸川筋  
 龍慶橋ヨリドニ橋ノ内至テ甲瀬ノ場新  
 水車以爲開帳ノ舟付ノ部合ニ宜浦  
 以月毎且ハ少回益ニ可相成場新ノ益奇ニ  
 於之部差障リニモ不相成以奉存債依之  
 左奉建言債

一水車一棟五車ヲ抵

一車ニ斗張白斗拾柄ヲ建

五車ニ白百柄ヲ建

高

但

一白斗付昼夜ニ米一石斗斗之橋揚百柄ノ石敷

合一日一夜ニ百斗拾石ニ暮瑞

精々上リ

上白米ノ分ハ 九分ノメリ

中同可 七分ノメリ

下同可 五分ノメリ

此ノリ平均七分ノ當

右手返ニ人斗拾人ノ定式雇置ニ事

金斗朱宛 一人ノ日當以下昼夜勤メ

此ノ高金斗雨斗分

白米斗朱宛 一人ノ昼夜返米雜斗共

此ノ米斗斗

日用當(金)百兩分、白米百斗、  
年利仁帳

外仁法端協手卷ニシテハ

米百斗拾石精ヲ帳ニハ

米六斗、を人掛リニシテ

或百人雇ヒ上テニシテ

一人ノ米ノ日雇ニシテ

金百拾五兩ヤ

一人一日飯米一斗積リニシテ

白米百石ノ

一日水車ノ入用ニ高米石費ノ分

一日ニ付

金百拾五兩ノ條費

日

飯米精一石八斗ノ因リ

但一十年ニ

白米六百四拾八石兩ニ是斗留ノ積ニシテ

代金六千四百八拾兩ノ邊

日手當日雇高

代金八千百兩ノ邊

一日白米揚ノリ三分ノ相邊

精三石六斗ノ是十年ニ

千部百九拾六石之金、水車ノ益  
世果兩之ニ申習ニシテ

代金ニ万部千九百六拾兩

三〇  
一 金貳万七千五百四拾兩ノ益

一 水車一ト車ニ三百兩ニ出末ノ見積リヲ以  
丑ノ車代

金千五百兩ニ

翌年ヨリ仕替マテハ一ト車、修費料  
五拾兩ヲ當ル

右水車ノ以日ノ 所用米畚立ニ

相成價上ノ前書ノ石高ニテ百八拾人ノ  
人費上ニ相立以間屬ニ此輕辦可仕

奉存候 以採用ニ我相成以上ノ  
給出而見積リ書示可奉差上候  
忌諱奉建言候 誠恐煩首再拜

明治二己年 丑月 十五日

佐野源治

舊來苗字帶刀免許之者之内所置伺

民

五十二

日田縣

三年



當縣下百姓町人舊幕府以来苗字帯刀差免未候者依  
御意總一廢止申渡候内郡村へ有切以差免有之候分  
其由緒書拔左

豊後国日田郡豆田町

達書并申送書有之

廣瀬求馬

右多年學業相勵世上手廣致教授候付苗字帯刀永  
差免

右水越前守及被仰渡改井上備前守及社仰渡改并申渡之

天保十三年  
寅十二月

右儒業格別一傳今代廣瀬存一其業之進居候付  
其身一代帯刀子孫に苗字差免可也哉

豊後国日田郡豆田町年寄

中村善九郎

代官代申送書之内天明七年十一月

羽倉権九郎 勘定奉行 差免 苗字 永

限町日

三松寛右衛門

日限百太郎

右ノ者共傳先祖ノ五町年寄役相勤ニシテ苗字相若來未出由勿  
 論役取ニ差出此ノ高付類其分先前御新巡見ニ砂書物等  
 差出候ニモ苗字ノ以テ書上未出者支配器ノ度ノ礼者之節ニ  
 右ノ段申立候所前ノ通苗字未出亦此所申後此段申送  
 有レ此身私立配亦未出而申送ニ通存行申候

右由諸且控來無給ニテ相勤事此段相勤役中苗字差  
 免可然哉

豐後國日田郡

陳屋廻村在池部村意市

千原依右衛門

下丹子村在也

坂本勘四郎

岡前ノマキ

右ノ者才係親ノ系依右馬内坂本千原代延享二丑年近村ノ江  
 戶出所ノ頭及在企依得在申付方巨依村方ノ者有レ亦右知置  
 實事外場候申御儀言レ曰心違テ亦彼外村ニ而姓申出寄  
 私願ハ夫食預ニ在出所其言レ出前之人ニ亦是出金而人依此以  
 及法其上輩ノ役係太切相勤實事知者ニテ保年直納方ニ



其後安政三年三月達書、其母一代等力差免、延元中、年正月達書元年、存心、你父、志、清、継、由、重、重、而、心、然、其、分、亦、了、奇、特、在、付、任、任、上、上、全、身、永、之、苗、字、帶、力、差、免、為、延、三、定、年、三、月、達、書、者、亦、全、身、其、身、一、生、の、由、人、扶、持、被、下、之、

外申送書、若、之、延、元、年、存、心、你、之、以、由、差、不、并、部、中、存、任、之、村、之、直、了、方、主、任、附、者、被、道、稿、為、用、水、其、亦、並、傳、入、南、宮、屋、出、之、  
志、死、の、音、之、居、村、並、亦、之、上、村、主、任、私、以、村、之、由、其、店、差、交、進、  
深、之、者、之、米、金、等、由、之、打、施、其、他、地、區、方、主、任、附、被、手、南、宮、之、  
利息、之、盛、房、以、被、持、之、及、付、有、之、云、

右志操、持、身、身、身、一代、苗、字、差、免、里、可、也、哉、

豊後國日田郡豆田所

因前

廣瀬久兵衛

右用水路、苗、字、田、川、通、船、字、之、後、骨、折、被、為、由、應、長、其、身、一、代、苗、字、乃、免、被、持、付、也、

天保四巳年正月



其後志永二商年十月連書年午申由益心掛品ノ奇特ノ  
及行仕仕方其身一代ノ力永ノ苗字差免

吾切業有ノ方其身一代苗字差免置テ也

豊後因連見郡小浦村在

因前

脇谷偽助

右因家ノ者ハ米金ニ施其他奇特ノ節有ノ身方其身一代  
力永ノ苗字中免社所ノ也

天明八年  
申二月

右先祖在申以今代力苗字差免置テ也

豊後因大分郡乙津村

因前

後藤作四良

右生受実体因家ノ者ハ米錢ニ施奇特ノ節有ノ身方永ノ  
苗字中免社所ノ也

文化三年  
三月

右先祖宗室少以代其宗字名免其可也

右人數丈在見之通所至社召置彼以將來外勵ニモ  
一段可相成在拔萃致之此段奉伺候以上

七月

日田縣

民部省  
御中

舊來苗字帶刀免許之者之内所置伺 寫

日田縣

當縣下百姓町人舊幕府以來苗字帶刀差免來候者依  
御達總而廢止申渡候内郡村へ有功之者以差免有之候分其  
由緒書披左

豊後國日田郡豆田所

連書并申進書有之

廣瀬求馬

右多年學業相勵世上より廣致教授候に付苗字帶刀永  
差免

右水越前守為社傳渡此段并に傳書并及社傳渡此段申渡之

天保三年十一月  
寅十二月

右儒業を格別に傳今代廣瀬君の助に其業を継承仕  
に付其身一代帶刀に傳進苗字差免可也哉

豊後國日田郡豆田町年寄

中村善左衛門

三杉寛徳

日隈百太郎

代古代へ申進書より天保七年六月  
頭書權のり申進書より差免可也哉

限町



右ノ者乃係先祖分取所年寄及相親之苗字相若系年  
 此由勿端後所ハ差出此書其先考所料也見ノ布書物  
 當是出此ニミ苗字以書上ニ年此言支配者ノ度ノ紀有之語  
 右ノ後申立此和前ノ通苗字名ノ家此申渡此順申  
 送者ノ此音和之記也此申送ノ通及行申此  
 右由缺且長来無給ノ和親身此後親江中苗字差免  
 可然也

豊後因日田郡

陳屋四村在是地於村並平  
 千原欣在也  
 下井手村在也  
 坂本勘四郎

回前ノツキ

右ノ者乃係親千原欣在板本千原為代延享三丑年近村ノ  
 江戸出許ノ殿及才企此海方申身方宜在村方ノ者才不取加  
 望宜其才皆親申初以言以日心連而為後分材ノ百姓在宜  
 奇私以夫食種ノ底出此其言以山前之ノ心不差出全有人  
 在才以在法千上業ノ後傷太切和親實親年若才濟年

奠納方之無帶被而轉高特制仕方身所應受トテ銀十枚宛  
被下之其身一代等乃苗字女子孫トテ續名宗由縁可成程又  
許可入急可古親段乃老中社傳渡水等トテ定守トテ前  
連印トテ社傳渡水以迄宗之定年昌田庄古史立記トテ度  
有之古引身トテ當時有之苗字古史立記トテ身是出申此  
古前トテ苗字古史立記段申送有之古史立記古史立記  
申送トテ通有計申此

未上月

羽倉權九郎

右兩人先祖轉親身今代古苗字是免置可然也

豊後國日田郡豆田町

連者希由之説有之

草野忠重

右者之質素候約守郡中ノ傷之包之存世候仕方外也トテ  
特ノ元計仕仕方古所應受宗縁代古苗字以是被傳身也

仙化元辰年丑月

其後安政三年三月達書其身一代子刀差免為延元申年四月  
達書元奉孝心深又志之請継出公養心也其分形之奇特之友  
計仕此上上金身永之苗字子刀差免受命二年三月達書  
當又上金身其身一生之内四人扶持被下之

外申達書之君之友元奉孝心深之沙國是而并郡中窮途之  
村之是申方主法附學校道格元用水其分苗信入用字差出  
又右邊此之君之友村長分三子其主領私領材之内夫人食差其難  
況之君友申金身出之右施荒地此区方主法附道之申字差  
利息之右邊後此村奇特之友計有之云

右志操奇特其身一代苗字差免置了也哉

豊後國日田郡豆田所

田前

廣瀬之兵衛

右用水路兼日田川通船等之係皆折此為所廣及其身一代  
苗字差免此傳分也

天保四己年四月

其後永三年十月直書年年亦西臺海心湖亦奇特  
及計仕能者其身一代亦刀永、苗字差免

右切業有之身其身代苗字差免可也

豐後國速見郡小浦村在

目前

脇谷儀助

右田原者人坐全上施其他奇特、海有、能者其身  
一代亦刀永、苗字亦免能所也

天照八年  
申二月

右定祖家安、代刀苗字差免可也

豐後國大分郡七津村

後及他四島

目前

右生受家、代國安者、人坐成上施奇特、海有、能者其身  
一代亦刀永、苗字亦免能所也

文治十三年  
子二月

右先祖家系の以て代々出た苗字を先代に承けしむ

右人数は其は通所所置候石屋川の將來の勵  
一段可申上申拔萃候此段奉候候以上

七月

日田縣

民部省  
御中



三月廿九日  
才六号

此令英商ボーマン投異迹志ハ  
者按察之儀外紙之通以務者  
ハ中出山付即存存位然可也違ハ  
河内紙店ハ透入ハ家ヲ端出ス  
分府報入早クハ送有者之此後  
ハ送入スル

三月廿九日

辨官

太政官

上四

民部省印

辨官中

外務省

英人ボーイを及殺害如言者係白  
去巳年十二月晦日島根道置之役種  
及探察し得先之以手樹等至之案分  
為又神を小形と為案之通事等

太政官

島并人相言を及進言官府為案  
嚴發探察吟味之遂は捕未可稱至  
急に事言方より其旨下也

申  
三

外務省 神奈川縣

以升

去巳十月廿五日夜英高ホーイツ  
及殺害跡云々其の東系浅草浅  
草寺中、其寺博徒同所山々右

太政官

二島組支配依多商店森八将  
法吉所業其の寺中令云町役寺  
中云々其寺其後以有寺中  
進退同人の南所及探索之得在  
或ハ其館迄云々其地或ハ其大  
坂也潜伏其寺即ハ風歩取込  
身丈云々其師云々探索方中入寺  
今ハ其掛云々其寺右体ハ犯人今ハ





人相書

東京淺草山守

清吉

一年齡二十三回歲位

一丈高キ方

一色淺黒キ方

一丸顔多あふこ帯以方

太政官

一眼大キク右眼ノ下ニ壽云程、疾多ク

一脊中ニ武者ノ彫物多ク以方

一外帯体

取ノ魚

午三月



伊豆國附新島津漂著船一件 吟味所為書

尾宿智多郡古見村津兼船及長巻の者海上

隆程風由縣支碓地住豆國附新島津漂著船

一件島方ありし如葉一ト通先礼呈書之海澄

文書海島役人ナリ此所出の舟程由縣廳に於る

吟味仕と程乃と通

大山津為支碓地

尾宿智多郡

古見村

津兼船及

菲山縣

上田長巻門

午三十一文

左の吟味仕と唐船及び水之原の舟組南午十月

十四日船の矢を檢三首松俵羅榜之上同廿四日夜品

出帆同國大口正一ト先系及唐風船長巻船島羽

津入津浮船月廿八日辰中刻同出帆のる唐船北風

強おと吹沙掛仕と唐船及風波別處船地方も程

島沖合に吹浪舟上船中 吟味所為書保保舟并何



再慶今味はく唐之初島を初島と云ふは唐の初島  
島は亦唐の初島と云ふは唐の初島と云ふは唐の初島  
後入世皇世は唐の初島と云ふは唐の初島と云ふは唐の初島

一之皇孫酒造と云ふは唐の初島と云ふは唐の初島  
附新皇後入世元年の事也唐の初島と云ふは唐の初島  
之始也唐の初島と云ふは唐の初島と云ふは唐の初島  
國地と云ふは唐の初島と云ふは唐の初島と云ふは唐の初島

菲山縣

右の味は唐の初島と云ふは唐の初島と云ふは唐の初島  
怪也唐の初島と云ふは唐の初島と云ふは唐の初島  
後入世皇世は唐の初島と云ふは唐の初島と云ふは唐の初島  
此後唐の初島と云ふは唐の初島と云ふは唐の初島

菲山縣

辨官

中





Handwritten text on the right edge of the page.

Handwritten text on the right edge of the page.

Handwritten text on the right edge of the page.

Handwritten text on the right edge of the page.

Handwritten text on the right edge of the page.

Handwritten text on the right edge of the page.

Handwritten text on the right edge of the page.

Handwritten text on the right edge of the page.

民部省

五六

字書

Handwritten mark or character.

知一概。大屬以下。括其人。程方。三三。二。在。個。三。差。支。世。間。子。細。書。記。三。尚。何。出。括。出。逐。相。第。度。仍。三。由。附。紙。案。個。中。依。

書。面。何。類。事。案。在。個。三。及。在。國。名。大。屬。

以下何官員錄名是總印錄名在增員。錄。度。有。詳。細。記。載。且。現。在。錄。負。錄。相。添。

三。何。出。世。事。



三陸地方之係、又、未、示、救、區、之、任、集、  
 可、本、居、長、博、ヲ、シ、テ、各、藩、縣、施、政、  
 之、由、一、概、シ、キ、由、年、並、主、カ、タ、メ、テ、不、都、合、也、  
 生、一、テ、多、ク、故、去、九、十、四、日、ヨリ、当、地、於、テ、仙、臺、  
 一、ノ、関、後、海、江、利、盛、置、等、方、少、矣、事、  
 ヲ、令、令、

一、未、未、年、ヨリ、惣、按、地、政、ノ、係、  
 一、口、數、按、之、議、

民部省

- 一、當、負、米、四、博、米、多、之、議、
- 一、商、社、合、之、議、
- 一、何、荒、倉、之、儀、
- 一、方、日、子、法、之、儀、
- 一、郡、村、規、則、
- 一、訟、獄、規、程、
- 一、步、細、規、則、
- 一、各、藩、縣、多、課、

一 鑄錢引曆上納之儀

一 土木後之儀

一 支負巡々旅費等之儀

一 錢市場一定之儀

一 山林調之事

一 徒刑人扱之事

右件之儀、衆議決定之、其儀、

京之上委曲、予上、其儀、古、内、貢米

民部省

廻漕之儀、ハ、之、米、女、多、意、皆、米、京、廻、

イ、タ、之、儀、儀、無、之、地、多、左、之、廻漕、船、中、モ

送、之、十七、八、艘、ナ、ラ、テ、ハ、之、無、之、只、内、貯、積、船

モ、有、之、全、儀、之、船、七、八、艘、ニ、テ、十四、万、余、石

之、貢米、米、米、終、年、廻漕、之、儀、ハ、其、上、モ、以、納

之、相、出、米、之、内、之、多、米、之、米、米、之、出、米、之、

且、儀、入、ル、モ、不、都、合、之、儀、方、之、之、米、米、之、

言、方、之、苦心、之、得、止、之、卷、之、之、納、之、





一、四月八日当所出立山形表上之紙、我妻月  
 初旬福島より我河武隈川、取割之  
 儀、并三春、蒲白川、縣令會議、之  
 事、一、四、三、六、日、所、指、定、之、地、に、  
 帰、京、之、由、組、方、に、由、り、申、上、之、事、に、  
 福、島、の、表、白、に、  
 右、件、之、渡、邊、大、丞、に、追、返、向、付、申、上、之、事、  
 申、上、之、事、也

民部省

長五郎

庚午 五月十七日

加茂庶務大丞

民部省

庚午

運送  
 名物  
 考

出立少形表至所裁其月  
裁河武隈川坂割之  
藩白川縣小令議之  
日所掃昌之詰  
裁方之採之  
大丞退退向中其生

民部省

従来

加茂庶務大  


民部省

氏

運送同生  
名物多也  
考以



去九月廿九日檢苦大為事一因海峽者之云  
 引渡之條也近日海峽之事相違云云  
 子之都合存外宜答以出公方之長  
 一自度之云即伊達者搦北海峽道之配搦  
 地取以金者之條有於此處之領人  
 一進以乃日之云云者之云即四領  
 海峽者搦之條有山之何れも之云云者  
 所至着陪練之條然於此處之由誰か  
 於此處止之味者之云即一門之由  
 於此處之云即陪練之條有之相違者  
 也か方之且陪練之千三百余戸之由也  
 与渡之者も方之陪練之條有之者之云  
 在大義ヲ希別之私利ヲ可欲者之無之  
 此地路障之志非有之其處之配我之條  
 定私利之由人方之云云者之海岸  
 不増川ヲ新平一十日之地方之由之見也

民部省



別心也... 縣用... 井上... 且... 乃... 巨...  
別心也... 縣用... 井上... 且... 乃... 巨...  
別心也... 縣用... 井上... 且... 乃... 巨...

庚子年十月

海防部

牙部省

丞

民部省

...





丁卯年七月廿七日

菅浪大佐

大木大輔 庶務正 同大佐

林權大丞

江刺縣口山附紳衆

書面「茲以己六月申山町告示通

可申心持事」

民部省

庶務司

丁卯

九





入官人飯米之儀法布告之通者若  
 者若之者親類或村方分取賭在村上  
 儀者之若然之受東之西京法親官人  
 以上囚人在成者官賭在成者  
 方令府海縣一般之市政事在成者  
 古一體者之度且又當縣管内者  
 數千里互一人囚人者在成之親  
 類者勿編一村入費莫大其夕々

江刺縣

實漢收細之是念又苦心成類款  
 計之節者在成者以早之市法汰  
 考之度法段相何也

江刺縣

午七月

民部省

古中

乃易之者并右の如之者  
百の如之者

菅原大佑

拾三

廣務司

大木大輔

廣務正

廣務大佑

林権大丞

水戸藩入寮人如之者并出洋儀案

外紙水戸藩寮人會料之案何之類

及洋儀儀案此色六月以後之方無籍之

若之其土生地方及掛合之上取立

相續在如之可以均多在江渡之他存在

民部省

仍之別紙通印以候中進在也

享和十一年

民部省

辨官

少中

九十



二りりり

菅原大佑

大木大輔

蔵勢正

渡勢大佑

林権大丞

拾三

蔵務司

水戸藩入牢人惣之義并出洋儀案

別紙水戸藩牢令人食料之案何之類

及洋儀之案此六月以後之方之類之

若其其土生地方及之掛合之上取立

相給在之可以好考之江渡之他在

民部省

仍之別紙返印之候中進在也

享子十月

民部省

辨官

步中

九十

宰吉人食料之儀之分先般民訟者  
江有同儀力以生口慶多籍之若食料  
之儀其出生地方官之及掛合請取可  
申裁又其宰居尸分取方之而取賄下  
裁此其同殘之者其同其同其也

庚午  
三月十日

水戸藩

辨官

水戸藩

清中





御  
手  
紙

正六日限便御返上御事

一石高持借進年割上納之事

一丹後但馬交米上納之事

一初納進之入初上納之事

右の事は、高有取上納度名之長原御不掛合召し長

付程同納不立地了致出召し、御事は、御事馬取紀

正所情実、年毎儀且立地上納之事、御程年毎

入費、且立地、御事、御事、御事、御事、御事

十一

此致政事、御事、御事、御事、御事、御事

一候事、御事、御事、御事、御事、御事、御事

御事、御事、御事、御事、御事、御事、御事

困事、御事、御事、御事、御事、御事、御事

當下、御事、御事、御事、御事、御事、御事

お件、御事、御事、御事、御事、御事、御事

故、御事、御事、御事、御事、御事、御事

御事、御事

一、是日省後堂儀禮尚書及不度局與西門外  
以是日省後堂儀禮尚書及不度局與西門外  
以是日省後堂儀禮尚書及不度局與西門外  
以是日省後堂儀禮尚書及不度局與西門外  
以是日省後堂儀禮尚書及不度局與西門外  
以是日省後堂儀禮尚書及不度局與西門外  
以是日省後堂儀禮尚書及不度局與西門外  
以是日省後堂儀禮尚書及不度局與西門外  
以是日省後堂儀禮尚書及不度局與西門外  
以是日省後堂儀禮尚書及不度局與西門外

自然此書狀為上日前入合件、是書並出等  
且以存子中誠等抄、以通達、而後且何似、也  
以通達、而後且何似、也  
以通達、而後且何似、也  
以通達、而後且何似、也  
以通達、而後且何似、也  
以通達、而後且何似、也  
以通達、而後且何似、也  
以通達、而後且何似、也  
以通達、而後且何似、也  
以通達、而後且何似、也

子可者  
政印者

張心若在年

此字姓張潤格系在江蘇省松江府上海縣人



今般惡金引換之儀布告已成  
且實現至百兩之過先三十兩者  
引換被遠及就貧窮民之難澁  
惘然之事予付可相成者多分  
引替相調及採於大藏省種々  
以吟味被

仰付及得共會計之旨目的未相  
立及段々布告及相成及通  
就之更及計之償及且彼  
是及吟味振時日及運送及  
下及於金不融通及及  
趣及夢及年程及先及及引換



記流前、秋場、後、乃、後、事、然、不  
其、子、編、移、以、能、之、夜、以、所、有、  
大、之、能、也、乃、在、乃、有、乃、乃、乃、乃、  
也

十月三日  
山田

山田

大、後、有

悟、孫

之、孫、孫

生、孫、孫

乃、分、孫、孫

山田

五ノ月廿二日



從辨官受

上

十三







民部省

民部省

浦和縣

浦和令様

浦和令様

明治三十八年

同月

東京府

芝罘

村役令様

為助



庚午八月廿三日



廿第廿号

十三  
十五

大木大輔  
吉井少輔

外國掛

林大丞

廣務正

渡邊大丞

岡権正

井上權大丞

廣務少佐

王乃少丞

鑛山正

鑛山大小佐

吉井少丞

島権少丞

福原権少丞

細川権少丞

今般法雇英船之三一号以鑛山器械佐別表之積廻也

并外務省之申達案相伺申也

民政部

外務省之申達案

佐別表鑛山器械積廻之各免英國商船之三一  
号雇入列強之通約定書之互替之并右寫滿此版  
及申達也

庚午八月

英船ヤンシー雇入舟同船長バキ  
ユルテルヤ井上民部權大丞鑛山長  
約定如左

一サンフランシスコより「グレートリパブリック」船名廻着鑛山  
器械洋銀半枚ヲ以テ横濱へ佐渡西海無難々  
陸運運送一ツ法具亦船中人負上等格人  
下等或格人以月五子トル運賃とス可賄  
一自然グレートリパブリックニ残リシ品も有ク同船

民部省

香港より横濱帰港し上バキユルテル方より出  
たり無積餘々々器佐渡送る番ハ同氏に任也  
古く為五千ドル三月四千ドル當時お拂送るグレート  
リパブリックニ残リシ器械佐渡縣下積廻る為バキユ  
ルテル船積り上残金千ドルありをへシ  
一横濱佐渡番所にて晴天十六日と留り積  
卸揚る為船ハ各賃也  
古く船外出帆差留るに至ハ一日毎四百ドル可償





一 畧械清原渡ハ古所古 破船所也

一 畧械務込日此條約決定ヨリ相始四干トル

ヨリ拂尚残金後日グレトリハブリツキハ残畧械清

取降之上拂ヘシ

八月十九日

井上民部権大丞

鑄山公正

洋曆  
九月十四日

セ、エ、ハ、バ、チ、エ、ル、ダ、ル

民部省

右佐渡縣鎮山器城茶條之以下運送乃  
請名在留此等由了等事是

八月十九日

井上民部權左丞

民部省

印

民部省

本書之趣美届候也

庚午八月廿日

民部省印



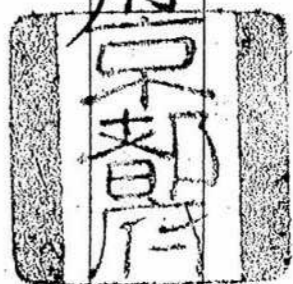






辛未  
正月

京都府



民部省

法律

退而中より孫法省におおきき法差辨  
お成法會岡田貞同社と者より  
於當府下出張委名致り安ん法巧

京都府

心より成り當此後中係法也

尚書部少卿 曹汝霖

江心河傳書

下京事務所

新田通海路事務所

周業社

出張所

右周業社昨午年東京於民政部  
河役所採用地成園地與同年七月  
社開仕別區部省河役所分河布業

並河書下各等別紙等入 河言覽  
之收當地在河布業之河役所出周仕度  
以河以河河河河河河河河河河河河  
河河河河河河河河河河河河河河河

周業社河役所行矣

新田通海路事務所

明治卅五年正月 木村繁五郎

京都府



沖印書

一 於音社高張英、梅、竹、且、下、濫、列、紙  
雛、形、通、市、主、附、力、用、中、度、以、版、所、在  
奉、中、去、空

民部省  
開業社  
出張所



改部省と府藩縣  
汗布告官官

治水圍田開闢法

右者治故民有田不承列其管内  
荒地開墾殊有民方行在在存有  
依右三部元々廻開教示有度也

庚午正月

改部省

府藩縣

免田藩

其藩管内羽後國岩手日澤村  
長岡田貞願主馬治著以酒味樽  
樽油製造一儀三年限無稅發賣其  
後亦其限下中渡及他地製造等之  
石綿其三年之製造賣買其日澤調下  
中之右年限無稅別是也其三年之限

也

庚午七月

民部省

各水是國軍釋法有差不少之付  
法私ノもの之度報多武部尚府は若  
白お朱系曲致子知法此の受右書著  
述ハ是國貢と申者ハ曾々當府にお用ひ  
此後及之不属之所行ある必竟愚  
く山氣有る者ハ行先達ハ退職ハ  
至引儀此之ハ是生此書藉のハ法  
採用之受之此得ハ一昨之經官解一於  
當府下上板お朱居此若又貢は此  
庸ともお成居此受ハ是書ハハ前及之  
通之者ハ付為念ハ達至此也

京都府

二月二日

京都府

は省宛



宇内大勢變遷スル後ヒ諸國ノ官制兵制復從前ノ體ニ非ス加之維新以來封建割據ノ習ヲ革ム土地人民不可私有ノ理ヨリ

朝廷奉始列藩悉祿制ノ廢草等ニ取掛是迄ノ士族卒其家祿ヲ減シ或ハ歸農歸商等ノ事ヲ以テ誘導ス雖モ之ヲ生業ヲ營マシムルノ方法無之ニ於テハ其極不可生活ニ至リ而シテ其事モ遂ニハ為之行ハサル様可相成候仍テ考フルニ天下ノ中荒蕪不毛ノ地不少純中東北ノ諸州ニ多分

民部省

有之右等ノ地ヲ以テ前段遊手ノ輩ニ相授ケ耕耘種藝ノ術ニ從事セシメ其恒産ヲ以テ無用ノ糜祿ニ替リ候様其方法ヲ開導致候得者當ニ土著者ノ永久ノ産ニ安ニスルノミナラス自ラ全國ノ力増益シ一舉兩便ニ可有之候然ルニ各府藩縣ヨリ追々開墾ノ後申立モ有之候得尙多クハ最寄農商ノ手ヲ假リ且仕法モ區々有之其詰り豪農豪商ノ手ニ落ルノ外無之素ヨリ未開ノ地墾闢ノ幾何モ同様ノ事ニ相見ヘ候左候テハ右遊手ノ輩ノ如キ恒産ヲ

可令得期<sub>モ</sub>有之間敷随<sub>テ</sub>無用ノ稟祿可省期<sub>モ</sub>有之  
間敷其上豪強<sub>ラレテ</sub>擅<sub>ニ</sub>置<sub>ニ</sub>候得者只地<sub>ヲ</sub>  
得<sub>ル</sub>ヲ貪<sub>リ</sub>耕耘<sub>ノ</sub>術精細<sub>ニ</sub>不行<sub>届</sub>ノ弊<sub>モ</sub>有之旁彼是  
考慮仕候得者利害得失判然<sub>ニ</sub>付以後天下荒蕪未  
開<sub>ノ</sub>地<sub>ハ</sub>後來士族卒等土著為致候場所<sub>江</sub>目的相互  
速<sub>ニ</sub>之<sub>カ</sub>方法相立夫、取懸<sub>リ</sub>申度奉存候且竊<sub>ニ</sub>天下  
地勢<sub>ヲ</sub>按スル<sub>ニ</sub>戶數ノ疎密人口ノ多少大<sub>ニ</sub>隔絶<sub>シ</sub>其密<sub>ナル</sub>  
者<sub>ハ</sub>阜雖<sub>ノ</sub>地<sub>ヲ</sub>不得<sub>ル</sub>シ<sub>テ</sub>其疎<sub>ナル</sub>ハ曠漠無人<sub>ノ</sub>地<sub>ニ</sub>歎<sub>シ</sub>

### 民部省

人力餘<sub>アレハ</sub>地<sub>ヲ</sub>得<sub>ル</sub>ヲ能<sub>ハス</sub>地<sub>ノ</sub>曠漠<sub>ナル</sub>ハ人力不足<sub>ノ</sub>  
患有之候仍<sub>テ</sub>移民平均<sub>ノ</sub>目的<sub>ヲ</sub>立譬<sub>ハ</sub>甲<sub>ノ</sub>士卒<sub>ト</sub>  
雖<sub>モ</sub>其情願<sub>ヨリ</sub>乙<sub>ノ</sub>地<sub>ニ</sub>移<sub>リ</sub>可令土著<sub>様</sub>相導<sub>度</sub>  
尤候<sub>ハ</sub>郡縣制度<sub>ノ</sub>御主意<sub>モ</sub>相貫<sub>キ</sub>可申依<sub>テ</sub>傍<sub>ヲ</sub>  
海外使用<sub>ノ</sub>農器<sub>ヲ</sub>用<sub>ヒ</sub>人<sub>カ</sub>ヲ省<sub>キ</sub>財用<sub>ヲ</sub>減<sub>シ</sub>或<sub>ハ</sub>  
農學<sub>授</sub>等<sub>ニ</sub>至<sub>ル</sub>迄夫<sub>ノ</sub>手<sub>ヲ</sub>尽<sub>シ</sub>候<sub>ハ</sub>彼此全國<sub>ノ</sub>  
利益夥<sub>多</sub>相進可申<sub>テ</sub>奉存候尤其施行<sub>ノ</sub>方法<sub>ハ</sub>明細  
取調可申上候得共先預<sub>メ</sub>右目的<sub>ニ</sub>從事可然哉奉窺

置候併右申上置候トテ天下夥多ノ荒地ヲ一概ニ為相運申  
儀ニ決シテ無之其現場ノ振合寄リ平民ノ無差別便宜ニ  
處置可致者勿論ニ候得共前段之通り利害得失モ  
有之候間先預ソ目的相互置度候間此段奉伺候也

辛未  
正月

多沙氏

申  
由  
通

民部省