

新橋

虎門

園中

東

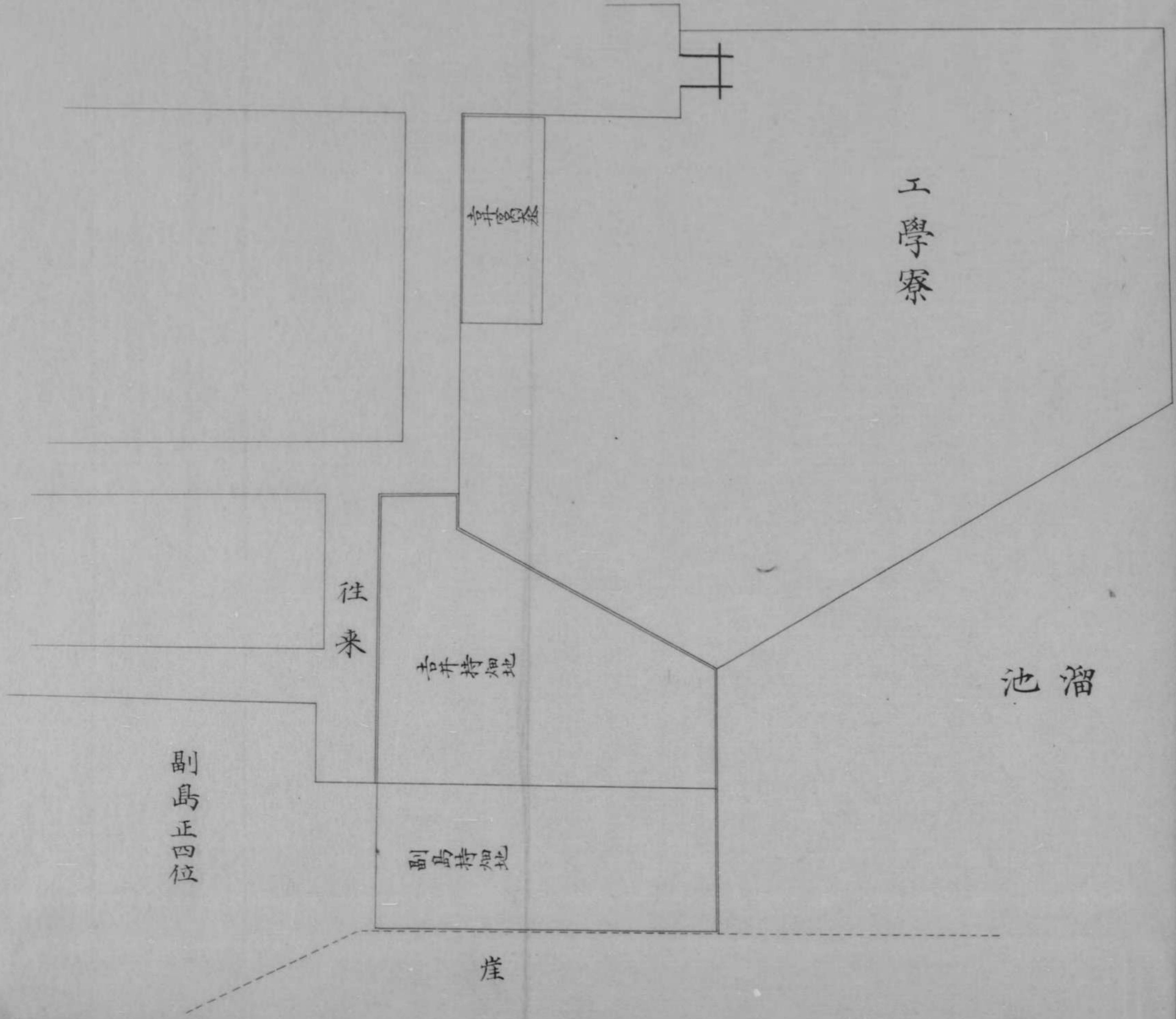
十一月

四年

廿一 虎門内工學寮属地ヲ増ス

工部省上申

虎ノ門内工學寮中小學校及教師住所等追々造營
 イメシ候儀ニ有之候處何分ニモ地所狹隘ニテ差支
 候間接隣吉井宮内大丞邸地并同人持西北路傍ノ畑
 地且副島正四位邸内ノ分共別帝繪圖面朱引ノ地所
 學寮へ圍込申度依之早々其筋へ御達有之度此段申
 進候也 十一月七日
 各私有ノ邸地ニ付御用地ニハ不相成候事



工學寮

池溜

吉井持畑地

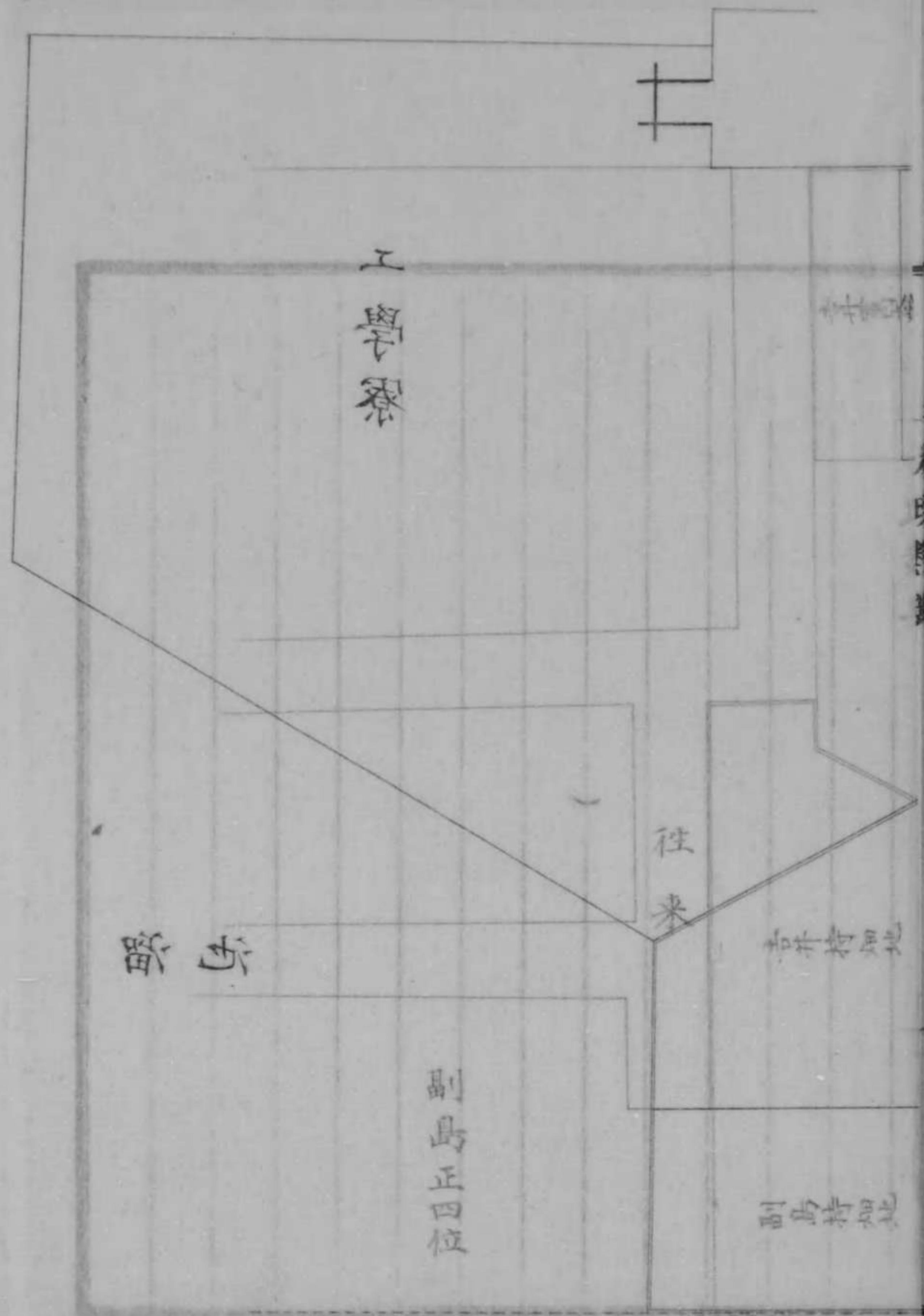
吉井持畑地

副島持畑地

往来

副島正四位

崖



同省再申

虎ノ門内工學寮隣地圍込ノ儀ニ付過日別紙繪圖面
 相添申進候家私有ノ坪地ニ付御用地ニハ不相成旨
 御付紙ノ趣致承知候然レ處右隣地ノ儀ハ邸宅其外
 諸建物等夫々相當ノ代價ヲ以相對讓受ノ積ニ候間
 全御用地ニ相立御取上ケト申筋ニハ無之依テハ別
 紙繪圖面差進候間右等ノ次第東京府へ御達相成候
 様イタシ度此段再應申進候也二評十一月十四日

同省上申

工學寮圍込地所ノ儀ニ付今朝吉井少丞出院御談合
 致候未東京府へ問合候家同府へハイマ夕書面御回
 無之尤於府ハ何等差障ノ儀モ無之候趣答ニ御坐候
 依テ至急御差圖相成候様イタシ度此段更ニ申進候

也 十一月廿七日

東京府上申

工學寮隣地園込ノ儀工部省ヨリ伺出候ニ付早々見
込可申上旨再應承知仕候右地所取調候要副島外務
卿元郎畑地ハ拜借地ニ付差支無之候ハ共吉井宮内
大丞郎ハ家作買上料并同人畑地開墾料等工部省ヨ
リ下渡相成候ハハ差支無之ニ付地所ハ當府ヨリ可
相渡候此段申上候也 十一月廿九日

工部省へ達

虎ノ門内工學寮隣地園込再伺ノ趣別命東京府申立
ノ通取計可有之此段相達候也 十二月二日

四月十五日

東京府へ達

十六
工學寮門内狹隘ニ付右郎東角地所二十八坪二合八勺
御渡相成度旨工部省ヨリ伺出候ニ付伺ノ通及指令候
條地所同省へ可被相渡候也

工部省伺

工學寮門内狹隘ニ付往々差支ノ儀有之候間別命圖
面朱引ノ通同寮構内へ園込申度存候此段相伺候也
四月十三日

追テ地面東京府へ及引合候處差支無之段申来候
間御許可相成候ハ、地所ハ同府ヨリ受取可申存
候此段申上候也

伺ノ通東京府へ相達候條地所受取可申事 四月十五日

十六 本文頁具



--	--	--	--	--	--	--	--	--	--	--	--	--	--	--	--	--	--	--	--

工學寮
惣坪數
壹万九百九十九坪五六
貳之所合
貳十八坪六
惣合
壹万六千零十九坪八四

五月十三日

六

東京府へ達

正院

十七
工學寮西北ノ隅埋地致シ度旨伺出候ニ付伺ノ通及許
可候條此旨相達候也

工部省伺

當省工學寮西北隅別帛圖面ノ場所同寮建築上ニ於
テ差支有之候ニ付致埋地度此段相伺候也
四月廿七日
工部

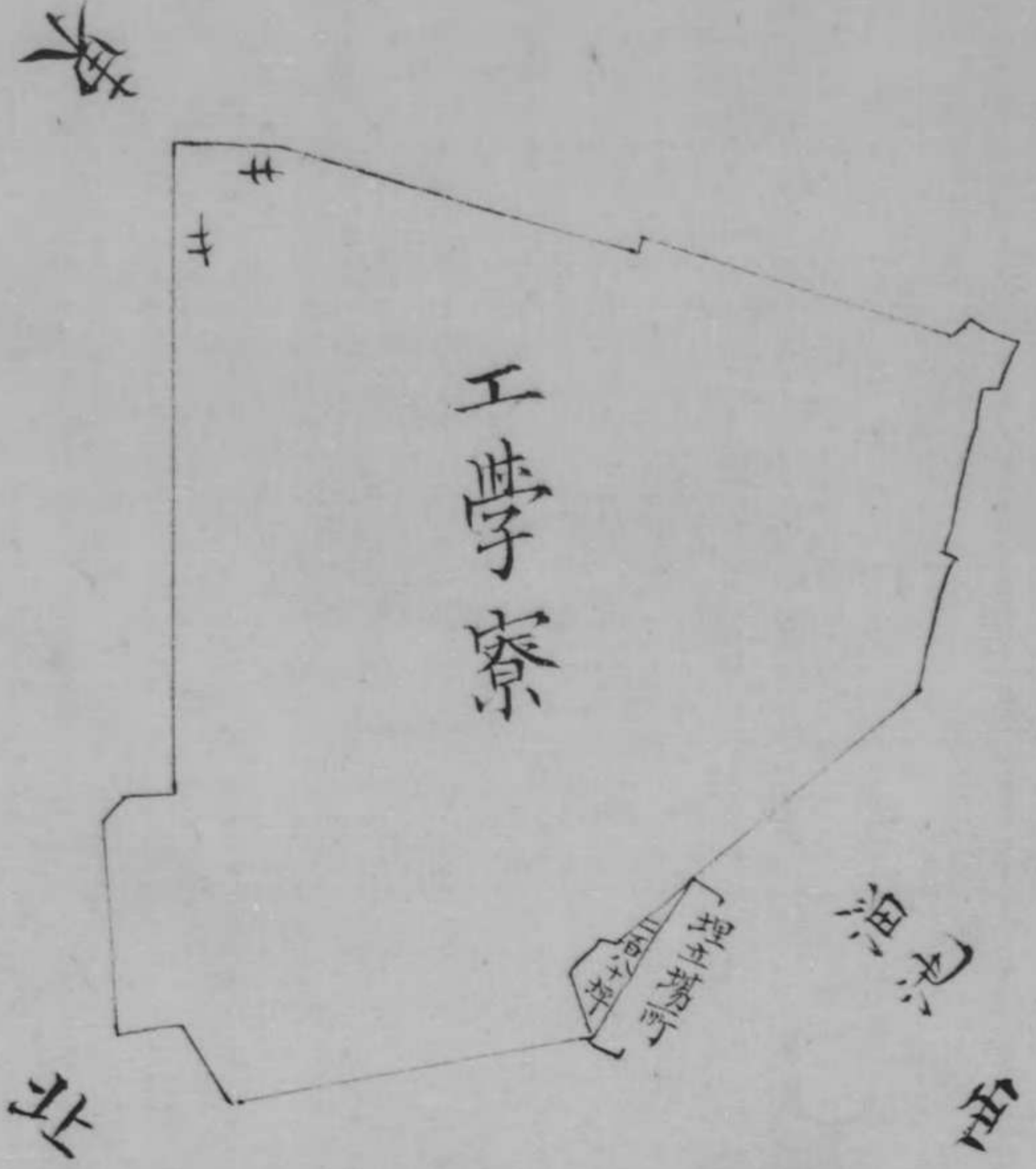
伺ノ通

五月十三日

但東京府へ相達候事

十七

文頁與



正
類
身

東京府答議

工學寮西北隅埋地ノ儀工部省ヨリ伺出候ニ旨異見
可申上旨御下問ノ趣承知仕候右埋立候地所ハ全ク
溜池ノ岸端ニテ終ノ地坪ニ付埋立相成候テモ別段
差支無之候此段申上候也 五月十日 工部

外史議案

工學寮埋地二百八十坪ノ儀東京府ニ差支無之趣ニ
付御間届相成可然歟 五月十二日 工部

大正類典

Table with multiple vertical columns, mostly blank.

七月十日

壬午

内務省へ達

東京府下溜池舊勸工寮用地四千七百八拾七坪餘并葵
阪路脇百六拾三坪六合餘ノ地所別紙圖面ノ通工部省
へ官廳地トシテ相渡候條夫々可取計此旨相達候事工部

大蔵省へ達

東京府下溜池舊勸工寮用地四千七百八拾七坪餘并葵
阪路脇百六拾三坪六合餘ノ地所別紙圖面ノ通工部省
へ官廳地トシテ相渡旨内務省へ相達候條此旨可心
得事工部

工部省伺

當省工學寮地所狹隘ニ付差支候間昨六年八月七日
致送上候赤阪溜池端舊勸工寮御用地朱九ニケ所総

六 大文類典

坪數四千七百八十七坪餘并築坂路脇朱口印百六拾
三坪六合餘、地所御渡相成候様其筋、御達相成度
尤内務省、打合候處於同省差支無之趣、二付仍予別
紙繪圖一枚相添此段相同候也六月廿五日工部
工寮送地六年地所
勤

追、差急候二付繪圖ノ如、相省申候也

伺之趣聞届別紙ノ通内務省、相達候事 七月十日

左院内務課問合工部省宛

本月廿五日付ヲ以テ御上申相成候工學寮用地狹隘
ニ付更ニ地所御請求、儀ハ何等ノ御所用ニ相成候
御見込ニ候哉委細承知致シ度候條否早々御回答有
之度此段御問合オ、候也六月廿八日
工部

工部省回答 左院内務課宛

工學寮地所圍込ノ儀本月廿五日致上申候處云々御
問合ノ趣承知イ、タレ候右ハ同寮生徒追々増加隨テ
營舎ノ經營ニ相増何分地所狹隘ニテ差支不少且ハ
生徒健康、為、學暇遊歩ヲ、為致度見込ニ付旁圍
込イ、タレ度儀ニ有之候此段御答ニ及候也六月二十
九日工部
左院議案内務課主査

別紙工部省伺、趣致審查候處工學寮地所狹隘ニテ

差支候ニ付昨六年八月返上致候舊勸工寮用地ノ内
別紙圖面ノ通下ケ渡相成度ト、儀ハ唯狹隘ト、
ニテ其要スル所分明ナラス候ニ付一應又問合候處
別紙回答ノ趣ニテハ無餘儀相聞且内務省ハモ協議
濟ノ上ハ伺ノ通御許可相成可然ト存候仍テ諸按取
調此段上陳候也
工部 六月三十日

九月廿五日

内務省へ達

別紙工部省伺工學寮用地赤坂田町七町目拾番地并溜
池生徒游歩場トノ間木村禎造町有地三百六十九坪八
合餘買上ノ儀聞届候條官有地第二種同省官用地ニ組
入渡方可取計此旨相達候事

大藏省へ達

右同文組入渡方可取計據内務省へ相達候此旨可相心
得事
工部 九月廿五日

工部省伺

- 赤坂田町七町目 第二大區四小區西久保葺手町
- 口ノ八番同九番地 二十一番地寄留廣島縣士族
- 一合三百六拾九坪八合一勺 木村禎造所有地

代價金二百七拾圓

右ハ當省工學寮用地赤坂田町七町目十畝地并溜池
生徒遊歩場トノ間書載ノ坪數相抵リ是力為メ往返
ノ迂路其他多少ノ不便有之候ニ付前書代價當省定
額内ヲ以買入申度段内務省及協議候處差支筋無之
趣ニ付第二種官用地トシテ引渡方同省ハ御達有之
度依之圖面相副此段相伺候也 八月廿四日

伺之趣聞届候條内務省ヨリ可受取事 九月廿五日

第一科議案 本局歴查

別紙工部省伺工學寮用地赤坂田町七町目拾畝地并
溜池生徒遊歩場トノ間私有地買入ノ儀ハ内務省ハ
協議濟ニ付左之通御指令且御達相成可然候也 九月
十八日

十月十三日

溜池佐賀縣邸ヲ勸工寮ニ合ス

工部省伺

外櫻田裏霞ヶ関邊并溜池佐賀縣別希繪圖面未引ノ
場所當省入用ニ付至急御渡相成候様仕度繪圖面ニ
取相添此段奉伺候也 八月廿日

同省上申

兼テ當省中勸工寮ヲ被置未メ建置ノ運ニ至兼罷在
候處諸工職ノ者ヨリ追々出願ノ事件モ有之追日多
事ニ至候ニ付別地ニ建設不致候半テハ不便ノ儀不
少就テ江戸見坂下伊万里縣出張邸ハ實地適當ト見
込候間同邸至急御渡有之候様其筋ハ御達相成度此
段申進候也 十月十三日