

公文録

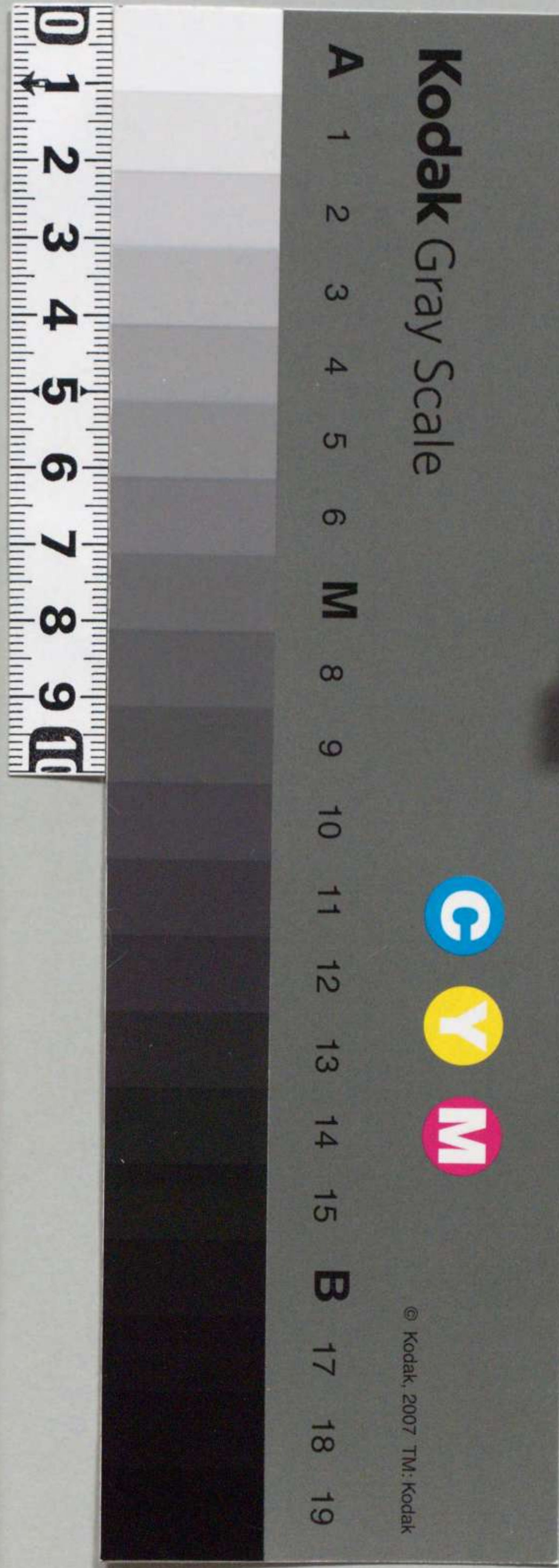
開拓使之部

全

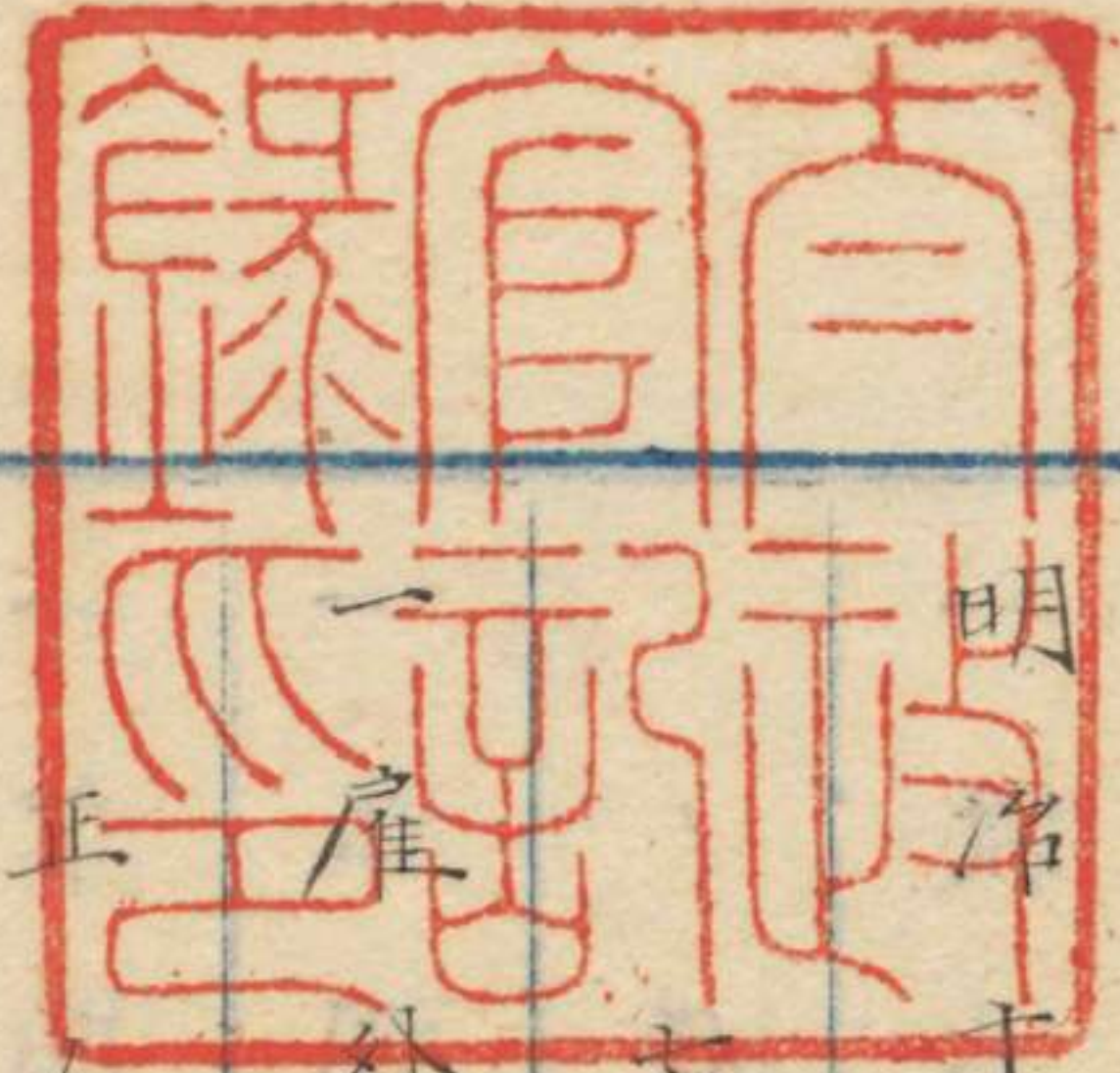
明治十二年  
自七月  
至九月

第一類	五冊	九架	七十函
-----	----	----	-----

国立公文書館	
分類	
配架番号	2 A
	10
	公 2593



糊などで貼り付けられている部分がめくれない箇所あり



明治二十一年自七月開拓使六等屬中澤重信整頓

七月  
外國人宿代長旅費規則改  
一

一報告書編輯例則改正  
二

一第一期報告書進達  
三

一定額金中繰替貸下處分  
四

一郡區編制  
五

一用達亡笠野熊吉祭資料下賜  
六

一  
七

一渡島國福山大松前町火災ノ

七

件

一出張所参廳退散時限ノ件

八

八月

一附屬船乗組給與概則改正ノ

九

件

一官宅并附屬地拂下規則ノ件

十

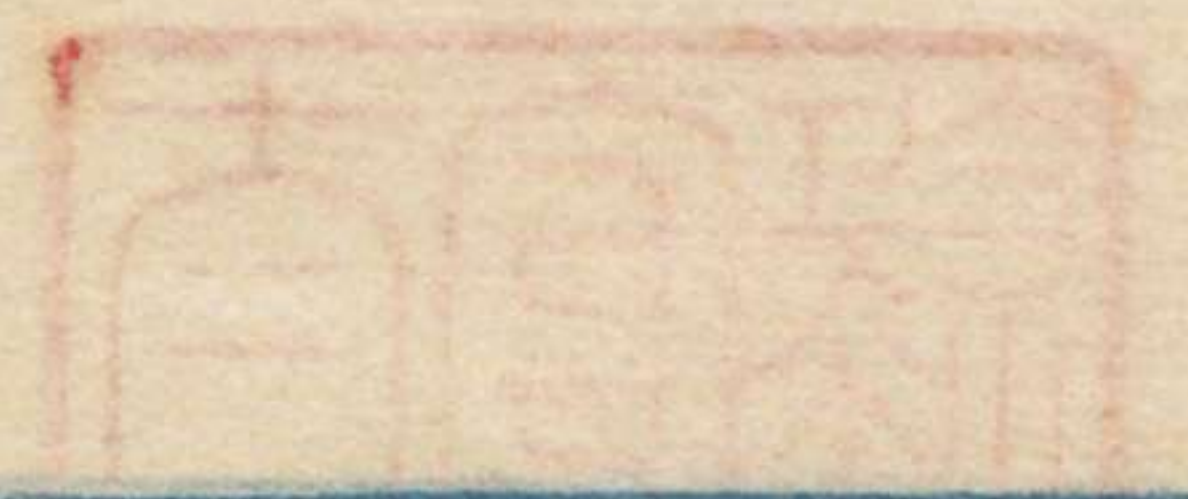
一米國人ボリマン外二名雇繼

十一

ノ件三條

一渡島國津軽郡北前村火災ノ

十二



件

九月

一函館入港ノ船舶檢疫法施行

十三

ノ件

一定額金節減處分ノ件

十四

一故開拓御用拭掘口貞之進賞

十五

ノ件

一製造所職夫例則第十一條改

十六

正ノ件

一米國人エツケダウス解傭并

十七

慰勞金給與ノ件 二條

一 函館区内水害死亡人ノ件

十八

一 出張所参廳退散時限ノ件

十九

御覽第一一號

六月十日

御覽

乙 第六拾九号

夏男

御覽

御覽

雇外國人宿代并旅費規則更正ノ義上申

當使雇外國人宿代并旅費規則ノ義客歳十

一月乙第百貳拾壹号ヲ以テ上申候處實際

支拂ノ項モ有之候ニ付別紙ノ通更正本年七

月一日ヨリ施行候條此段更ニ上申候也

明治十三年六月十日

開拓長官黒田清隆



太政大臣三條實美殿

乙八一

開拓使