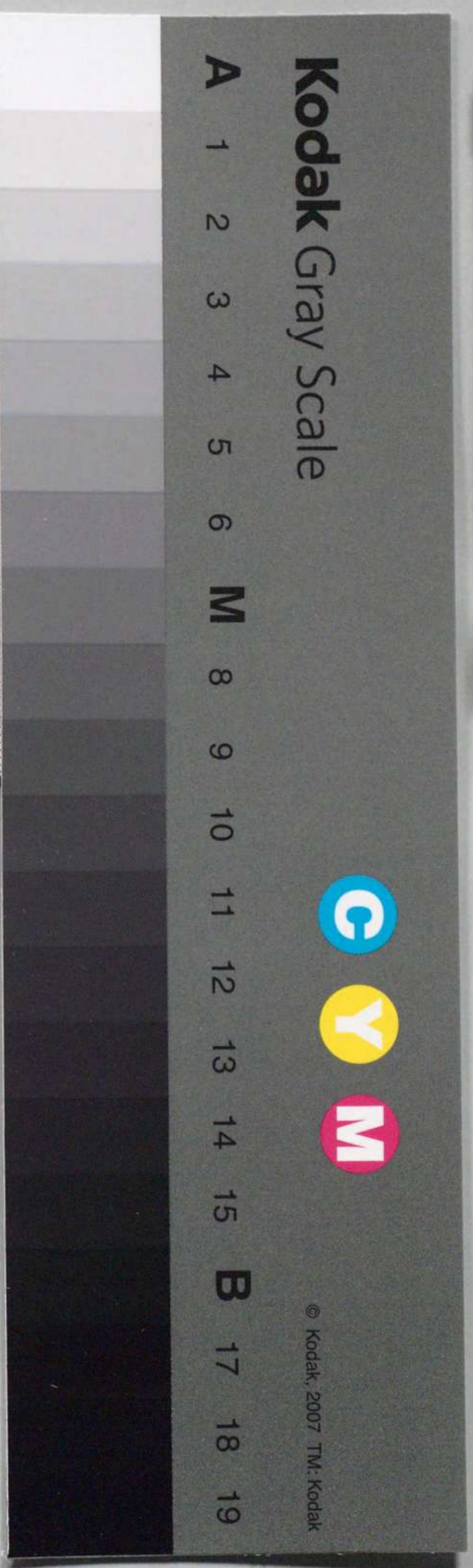
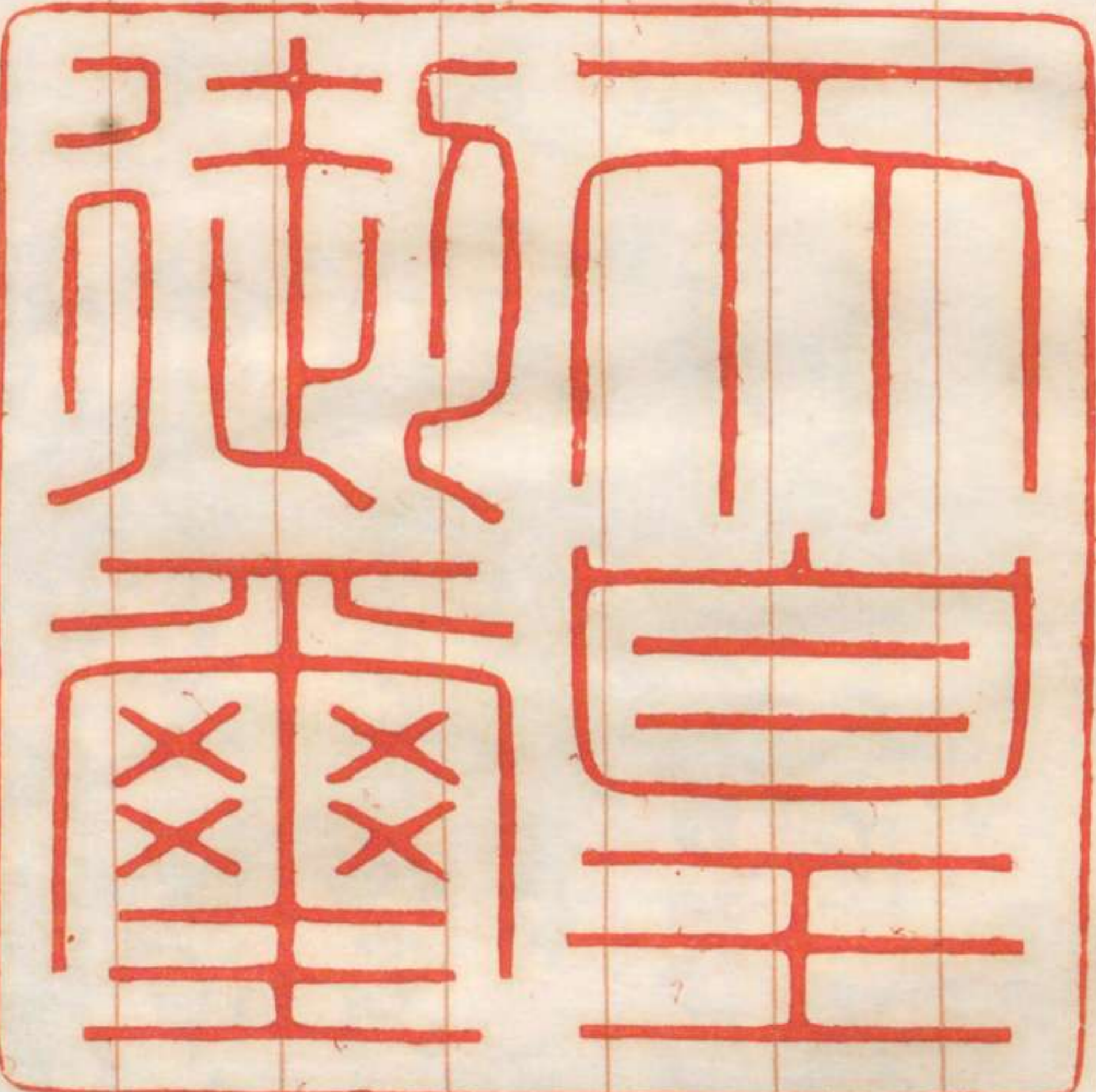


勅令  
第五十一號



朕本初子午線經度計算方及標準時ノ  
件ヲ裁可シ茲ニ之ヲ公布セシム

睦  
仁



明治十九年七月十二日



内閣總理大臣伯爵伊藤博文  
内務大臣伯爵山縣有朋  
陸軍大臣伯爵大山巖  
海軍大臣伯爵西鄉從道  
文部大臣 森有禮  
農商務大臣伯爵西鄉從道  
逓信大臣 榎本武揚

勅令第五

一 英國グリニ

經過スル子午

午線トス

一 經度ハ本初子

百八十度ニ至

トス

一 明治二十一年

度ノ子午線ノ時ヲ以

時ト定ム

臺子午儀ノ中心ヲ

ヲ以テ經度ノ本初子

線ヨリ起算シ東西各

百八十度ニ至ル東經ヲ正トシ西經ヲ負

トス

一 明治二十一年一月一ヨリ東經百三十五

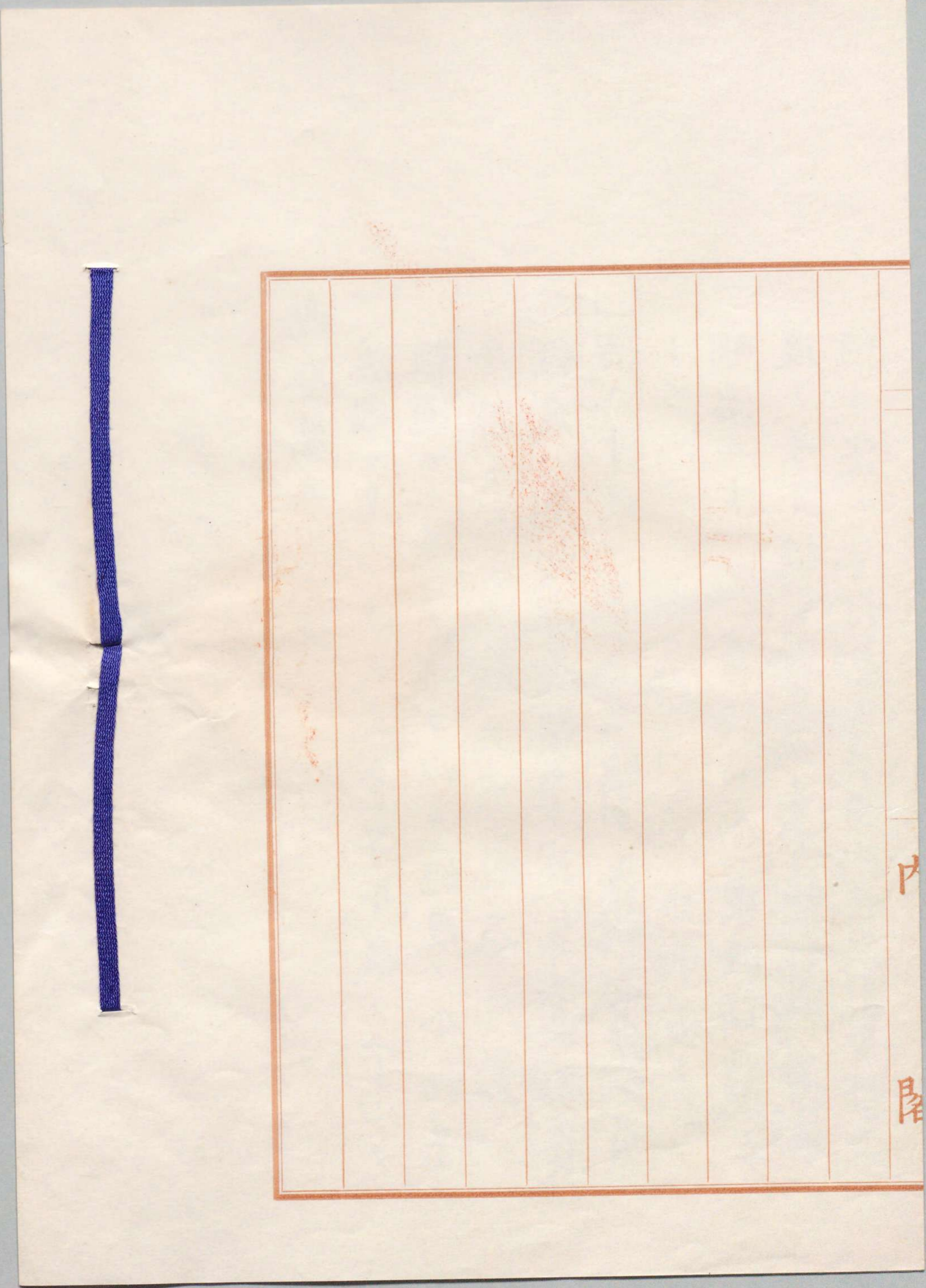
度ノ子午線ノ時ヲ以テ本邦一般ノ標準

内閣總理大臣伯爵伊藤博文  
内務大臣伯爵山縣有朋  
陸軍大臣伯爵大山巖  
海軍大臣伯爵西郷從道  
文部大臣 森有禮  
司法大臣伯爵西郷從道  
逓信大臣 榎本武揚



勅令第五十一號

一 英國グリニツチ天文臺子午儀ノ中心ヲ  
經過スル子午線ヲ以テ經度ノ本初子  
午線トス  
一 經度ハ本初子午線ヨリ起算シ東西各  
百八十度ニ至リ東經ヲ正トシ西經ヲ負  
トス  
一 明治二十一年一月一日ヨリ東經百三十五  
度ノ子午線ノ時ヲ以テ本邦一般ノ標準  
時ト定ム



内

陸