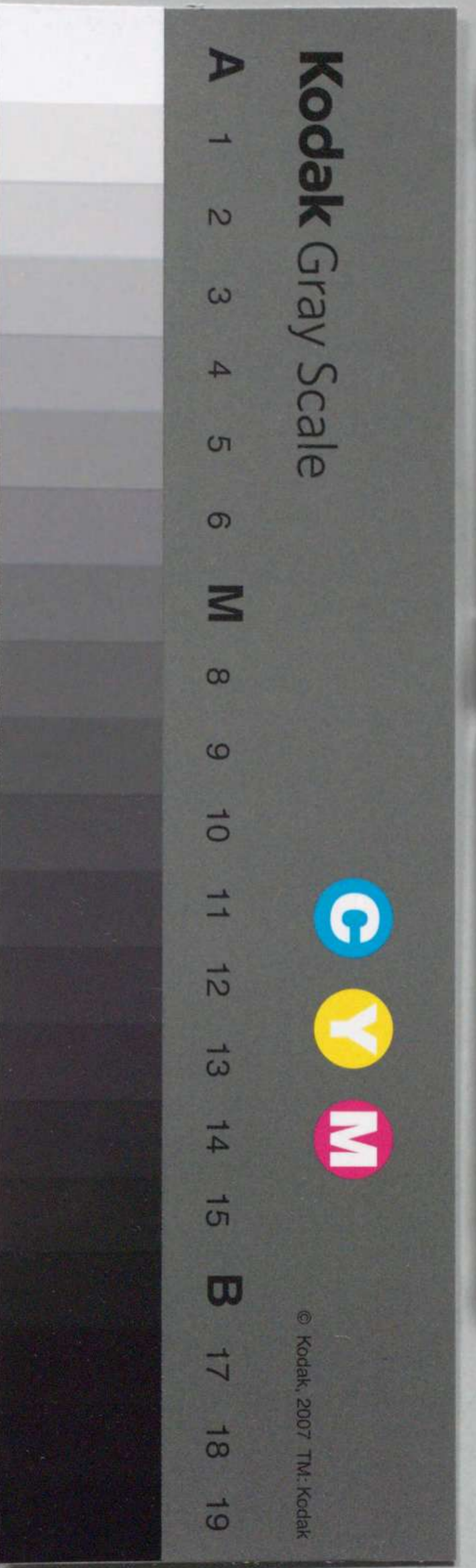


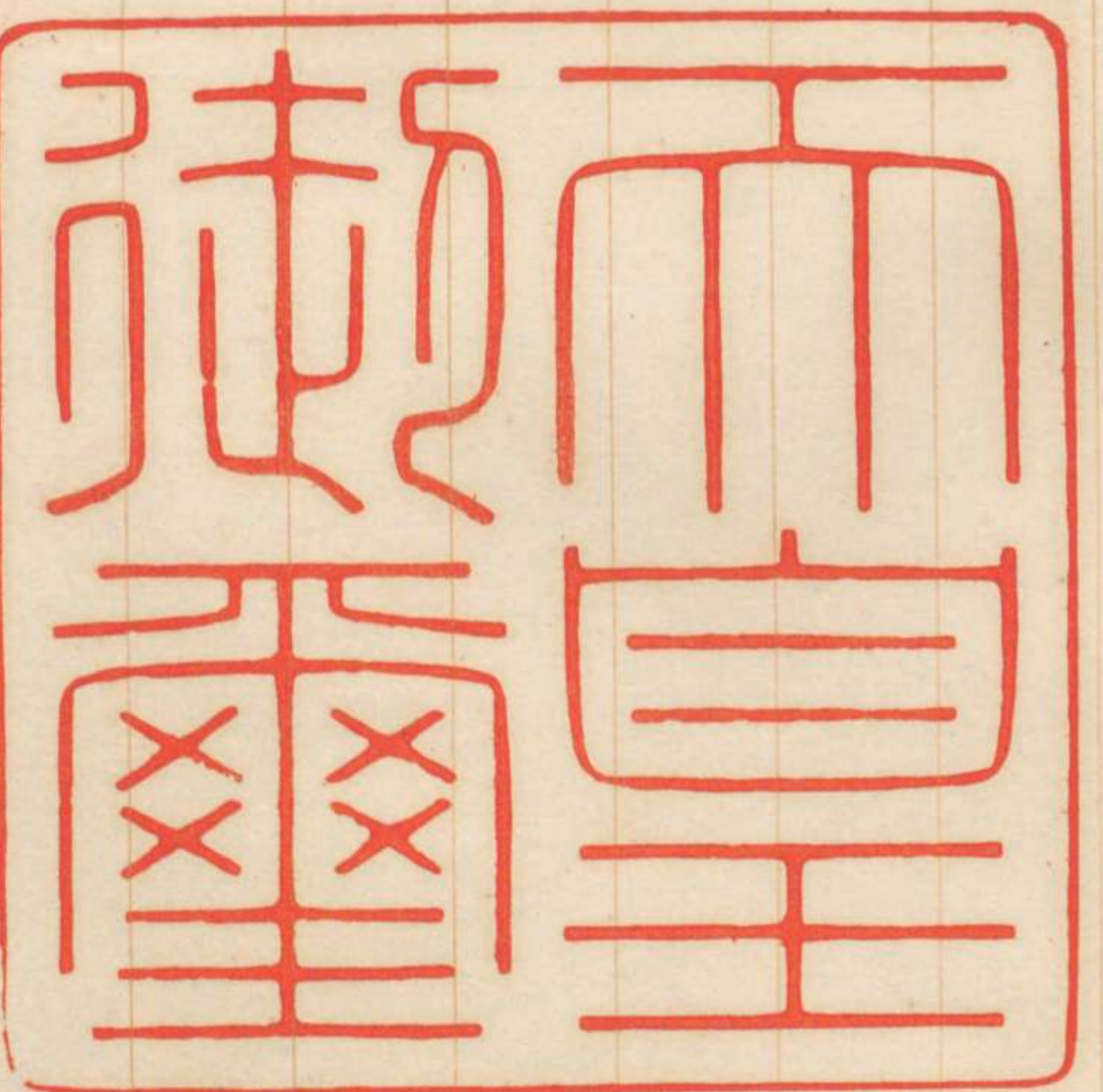
勅令第百三十九号





朕税関出張所及派出所設置ノ件ヲ裁可  
ニ茲ニ之ヲ公布セシム

睦仁



明治二十六年十月三十日

月 日

大藏大臣渡邊國武

勅令第三百三十九號

税関出張所及派出所ヲ置キ其ノ名稱位  
置ヲ定ムルコト左ノ如シ

下ノ関神戸税関出張所 長門國赤間関

宮津神戸税関出張所 丹後國宮津

四日市大阪税関出張所 伊勢國四日市

門司長寄税関出張所 豊前國門司

博多長寄税関出張所 筑前國博多

唐津長寄税関出張所 肥前國唐津

口ノ津長寄税関出張所 肥前國口ノ津

三角長寄税関出張所	肥後國三角
巖原長寄税関出張所	對馬國巖原
佐須奈長寄税関出張所	對馬國佐須奈
鹿見長寄税関出張所	對馬國鹿見
小樽函館税関出張所	後志國小樽
釧路函館税関出張所	釧路國釧路
夷港新潟税関出張所	佐渡國夷
伏木新潟税関出張所	越中國伏木
築地横濱税関派出所	武藏國東京

附則

本令ハ明治  
行ス



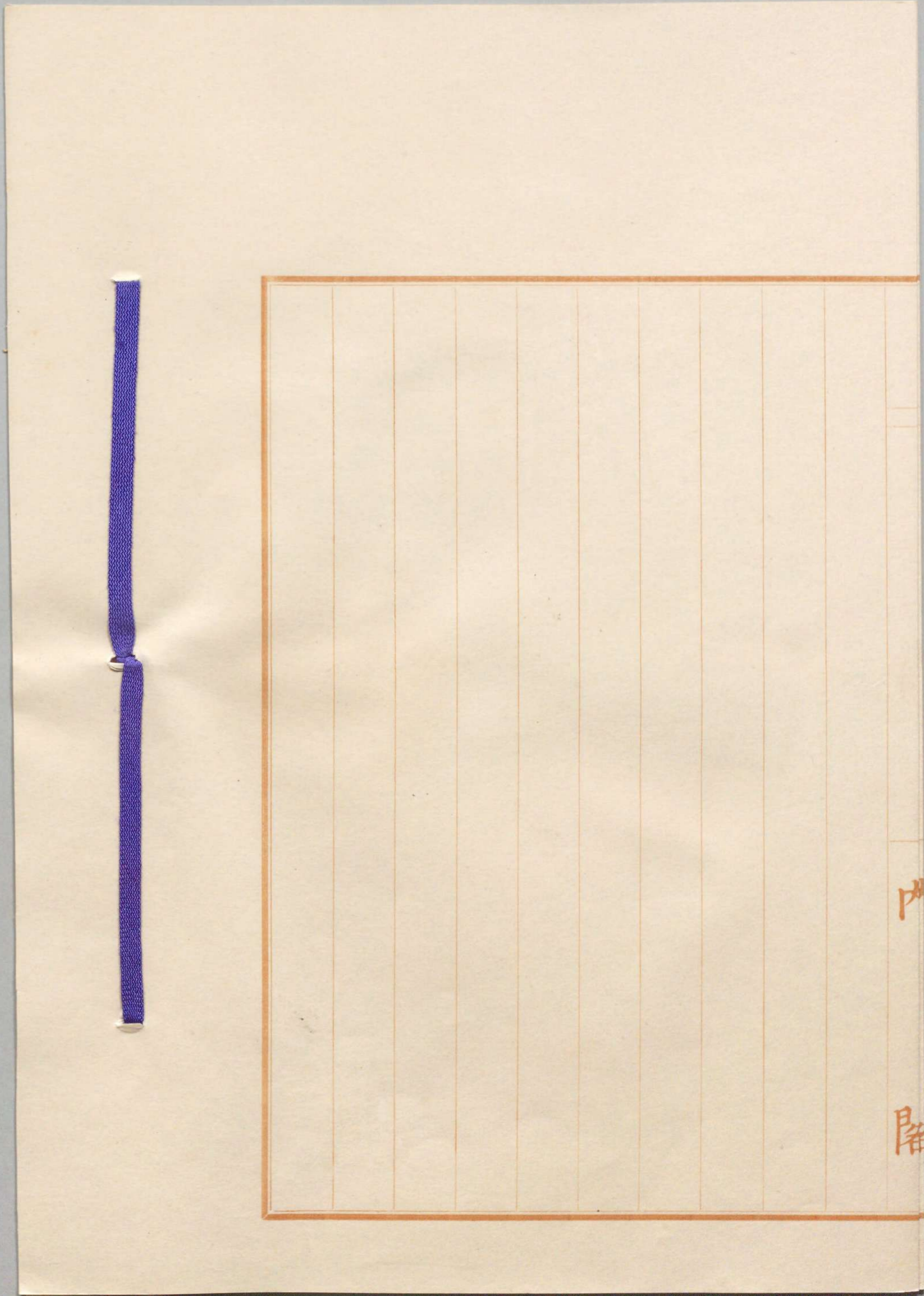
十一月十日ヨリ施

三角長寄税関出張所	肥後國三角
巖原長寄税関出張所	對馬國巖原
佐須奈長寄税関出張所	對馬國佐須奈
鹿見長寄税関出張所	對馬國鹿見
小樽函館税関出張所	後志國小樽
釧路函館税関出張所	釧路國釧路
夷港新潟税関出張所	佐渡國夷
伏木新潟税関出張所	越中國伏木
築地横濱税関出張所	武藏國東京

附



本令ハ明治二十六年十一月十日ヨリ施行ス



内

降