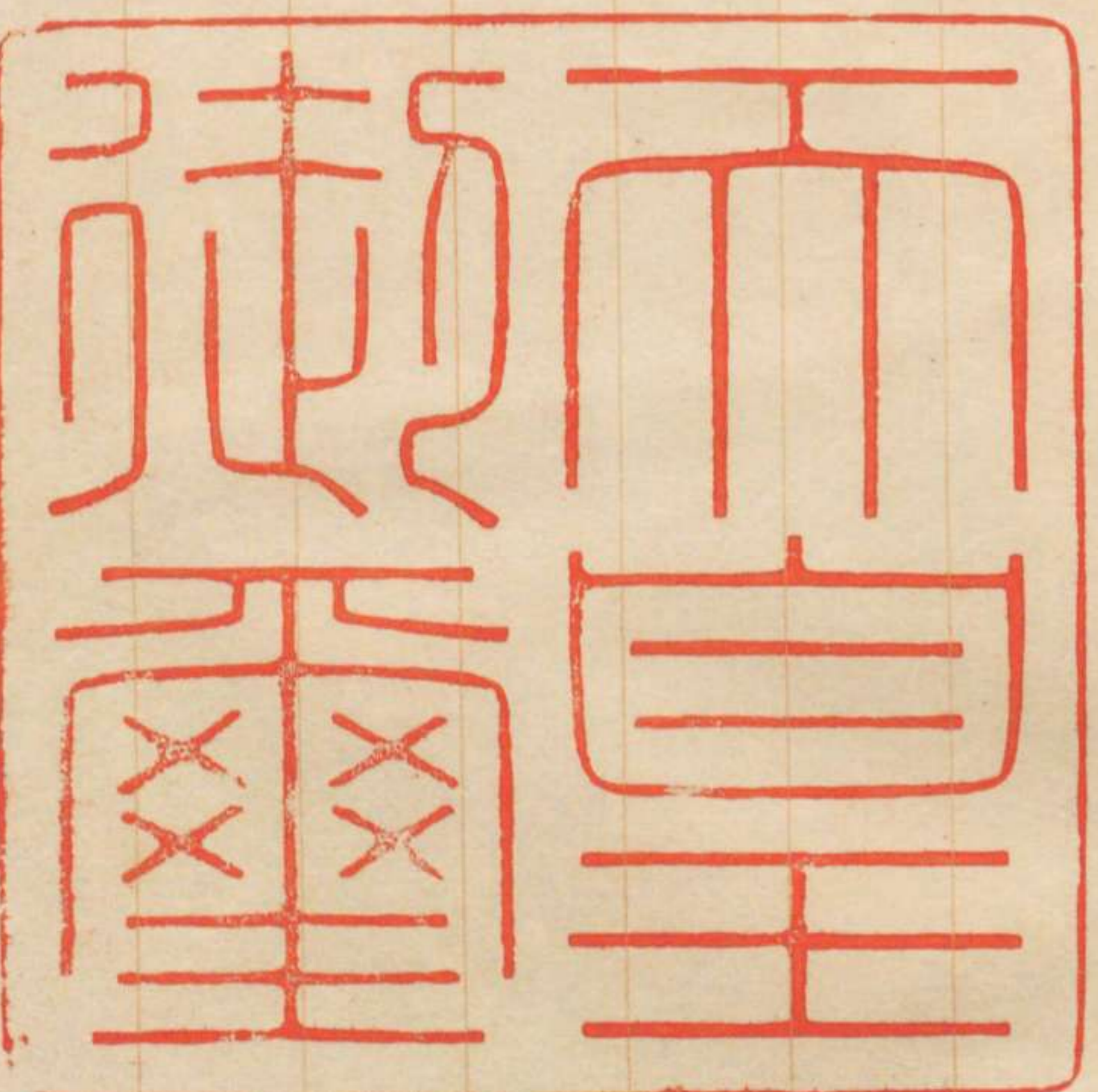


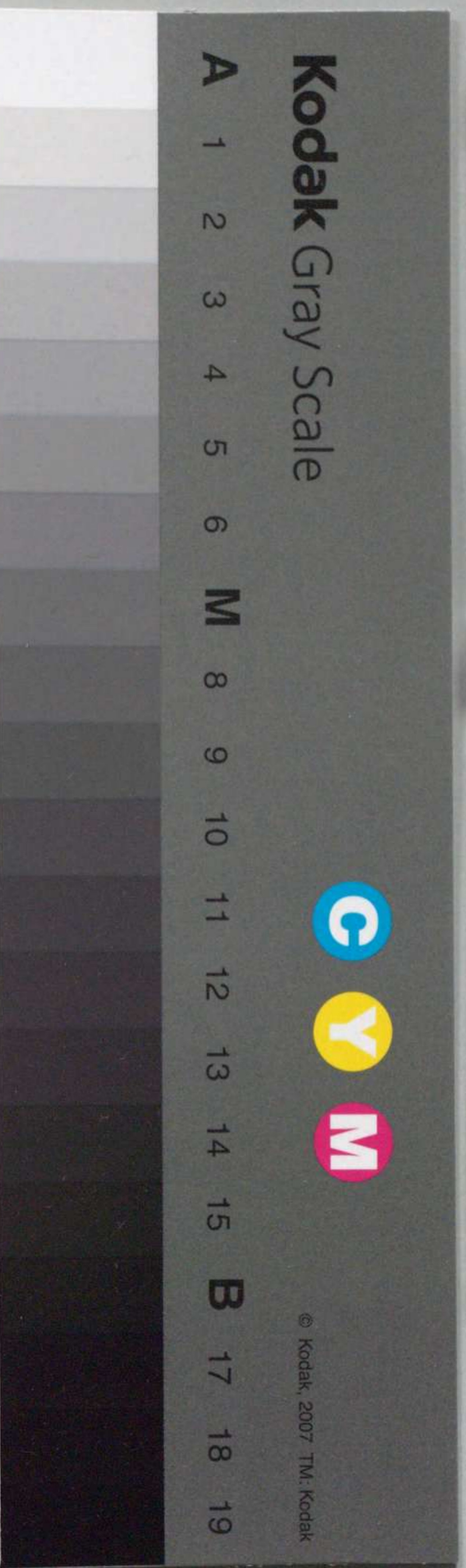
物今身百六十七号

朕標準時ニ關スル件ヲ裁可シ茲ニ之ヲ
公布セシム

睦仁



明治二十八年十二月二十七日



内閣總理大臣侯爵伊藤博文
文部大臣侯爵西園寺公望

勅令第百六十

第一條 帝國

中央標準時

第二條 東經百二十

以テ臺灣及澎湖列

列島ノ標準時ト定

ト稱ス

第三條

ヨリ施行ス

本令ハ明治二十九年一月一日

半時ハ自今之ヲ

ノ子午線ノ時ヲ

五二八重山及宮古

ノ西部標準時

内閣總理大臣侯爵伊藤博文
文部大臣侯爵西園寺公望



勅令第百六十七號

第一條 帝國從來ノ標準時ハ自今之ヲ

中央標準時ト稱ス

第二條 東經百二十度ノ子午線ノ時ヲ

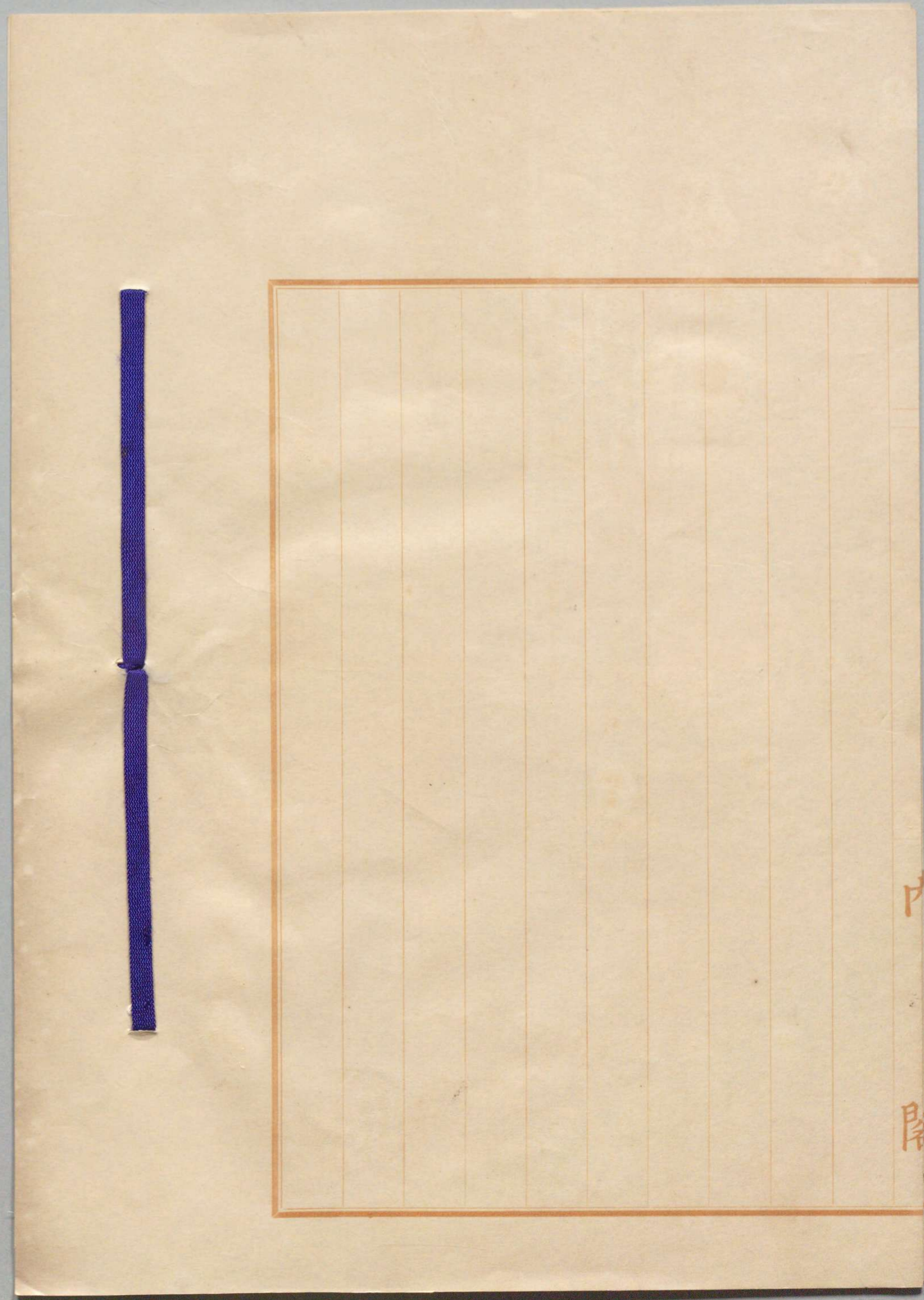
以テ臺灣及澎湖列島並ニ八重山及宮古

列島ノ標準時ト定メ之ヲ西部標準時

ト稱ス

第三條 本令ハ明治二十九年一月一日

ヨリ施行ス



内
降