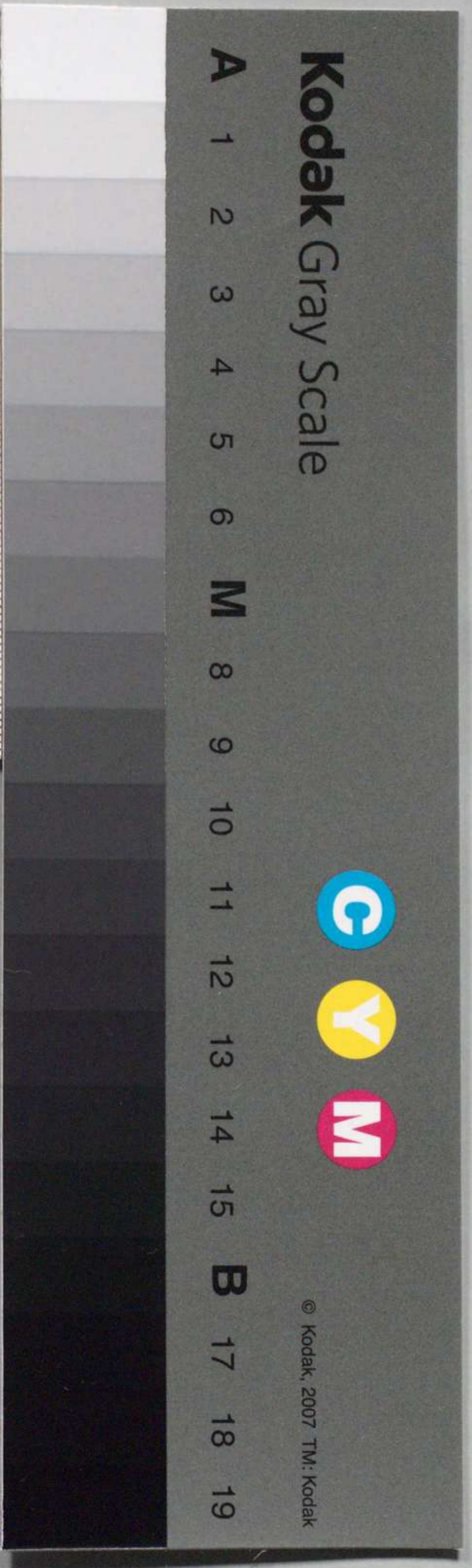
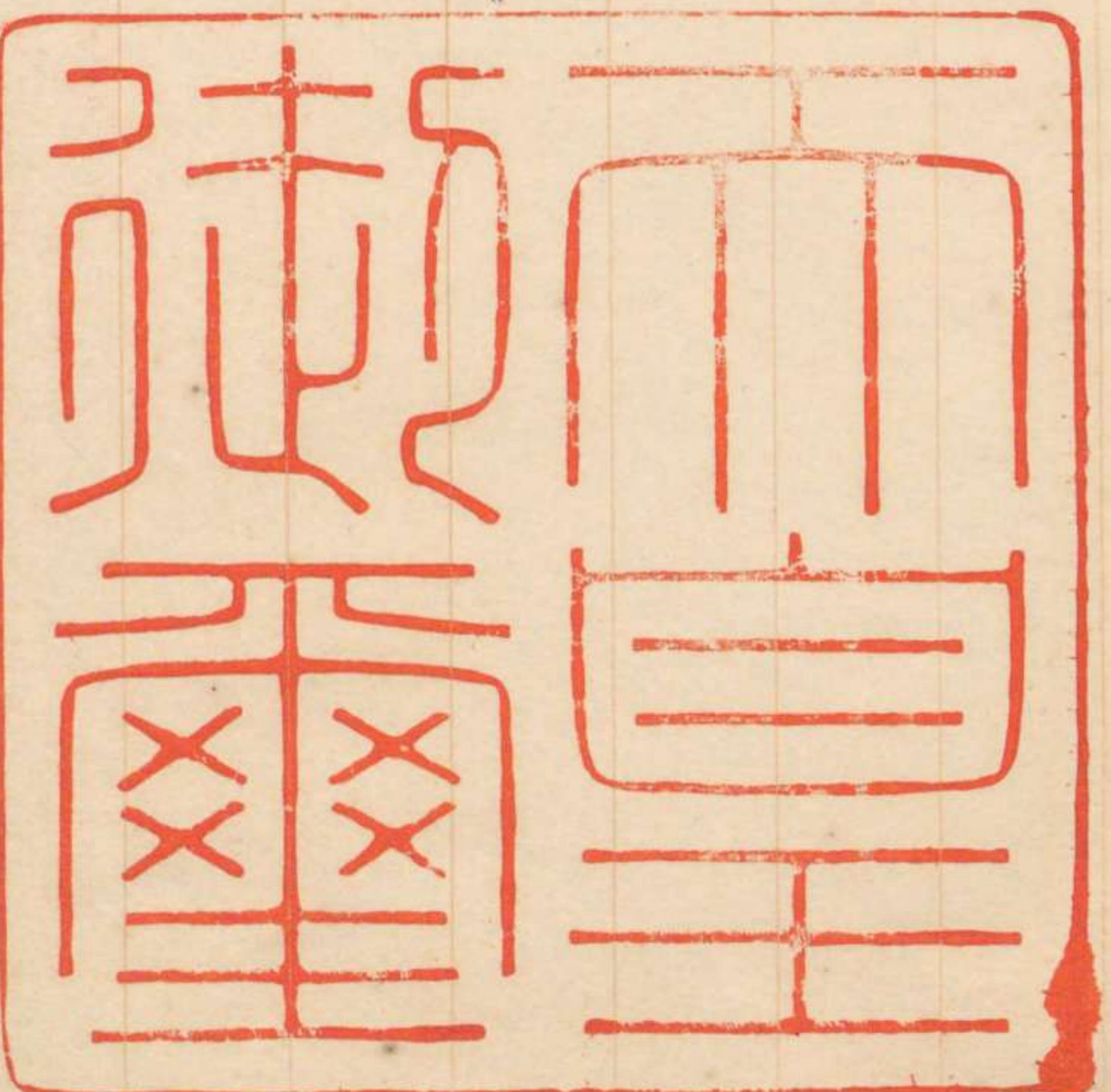


勅令第九十二號



朕臺灣總督府税関官制ヲ裁可シ茲ニ之
ヲ公布セシム

睦仁



明治二十九年三月三十日

白

月

内閣總理大臣臨時代理
樞密院議長伯爵黒田清澄

勅令第九十二號

臺灣總督府税關官制

第一條 臺灣總督府税關ヲ左ノ五箇所

ニ置ク

淡水

基隆

安平

臺南

打狗

第二條 税關ノ外税關ノ事務ヲ行フハ

キ場所ニ税關出張所ヲ配置ス其ノ配置ハ臺灣總督之ヲ定ム

第三條 税關ニ於テハ左ノ事務ヲ掌ル

一 各開港ニ於ケル船舶ノ出入ニ關スル事項

二 貨物ノ輸出入ニ關スル事項

三 各開港外ニ於ケル外國貿易ノ取締ニ關スル事項

四 各開港外ニ於ケル輸出入貨物搭載ノ船舶出入ニ關スル事項

五 輸出入ノ收入ノ徵收ニ關スル事

六 税關管理ノ各開港ニ關スル事項

第四條 各税關ニ税關長一人ヲ置ク奏任トス

淡水税關長ハ基隆税關長安平税關長ハ臺南及打狗税關長ヲ兼ス

第五條 各税關ヲ通シテ左ノ職員ヲ置ク

鑑定官 二人 奏任

キ場所ニ税關出張所ヲ配置ス其ノ配置ハ臺灣總督之ヲ定ム

第三條 税關ニ於テハ左ノ事務ヲ掌ル

一 各開港ニ於ケル船舶ノ出入ニ關スル事項

二 貨物ノ輸出入ニ關スル事項

三 各開港外ニ於ケル外國貿易ノ取

締ニ關スル事項

四 各開港ニ於ケル輸出入貨物搭

載ノルニ關スル事項



五 輸出入税及税外諸收入ノ徵收ニ關スル事項

六 税關管理ノ倉庫ニ關スル事項

第四條 各税關ニ税關長一人ヲ置ク奏任トス

淡水税關長ハ基隆税關長安平税關長ハ臺南及打狗税關長ヲ兼ヌ

第五條 各税關ヲ通シテ左ノ職員ヲ置ク

鑑定官 二人 奏任

鑑定吏

六人

判任

属

四十八人

判任

監吏

十五人

判任

監吏補

九十八人

判任

第六條

税關長

ハ臺灣總督府民政局長

ノ命ヲ承ケ税關ニ關スル諸般ノ事務

ヲ掌理ス

第七條

鑑定官

ハ税關長ノ命ヲ承ケ貨

物ノ検査鑑定ノ事ヲ掌ル

第八條

鑑定吏

ハ上官ノ指揮ヲ承ケ貨

物ノ検査鑑定ニ從事ス

第九條

属ハ上官ノ指揮ヲ承ケ庶務ニ

從事ス

第十條

監吏ハ上官ノ指揮ヲ承ケ

補ヲ監督シテ密商脱税ノ監視ニ從事ス

第十一條

監吏補ハ上官ノ指揮ヲ承ケ

監吏ノ事務ヲ助ク

附則

第十二條

本令ハ明治二十九年四月一

日ヨリ施行ス

内

降