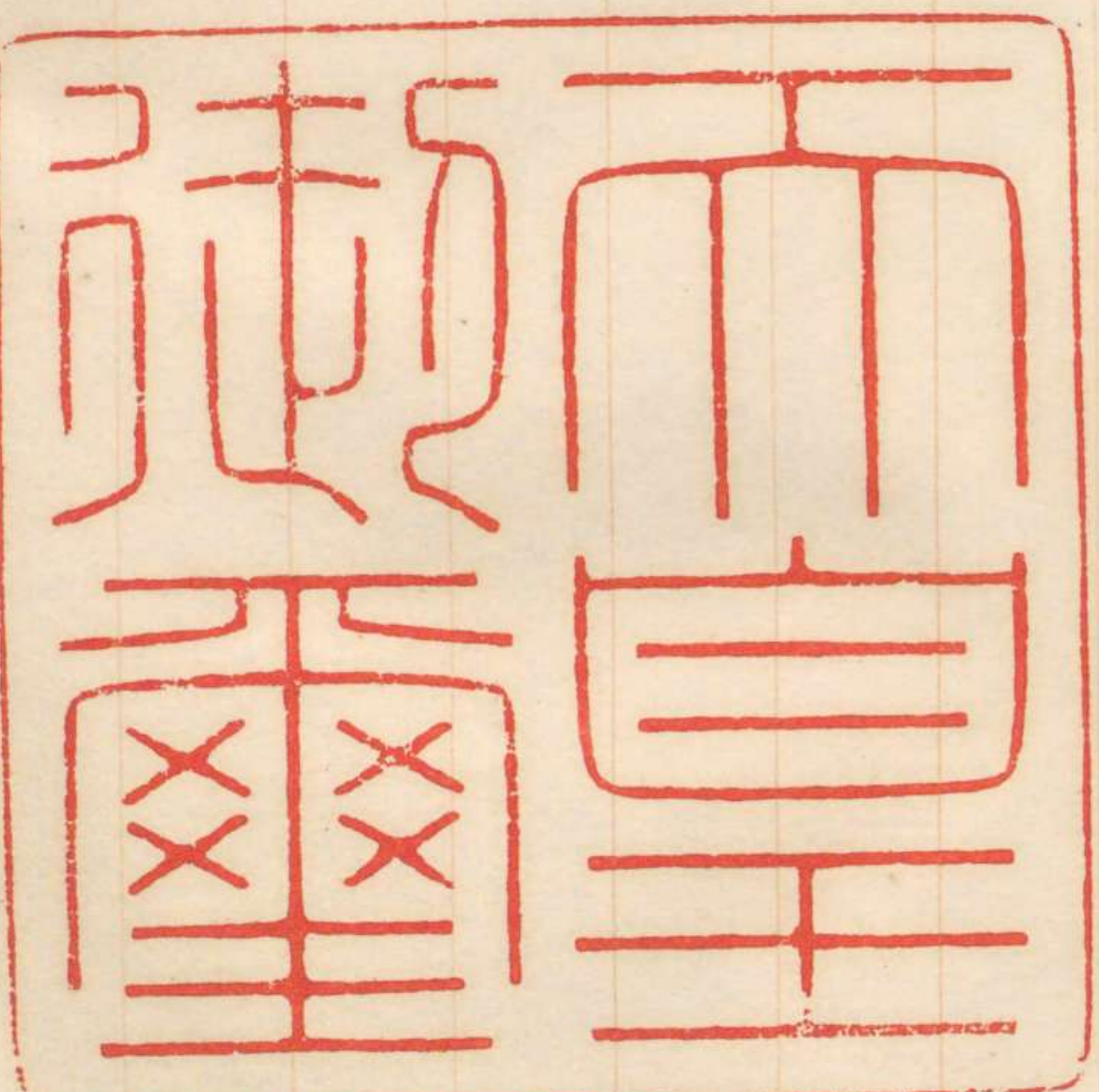


勅令第二十一号

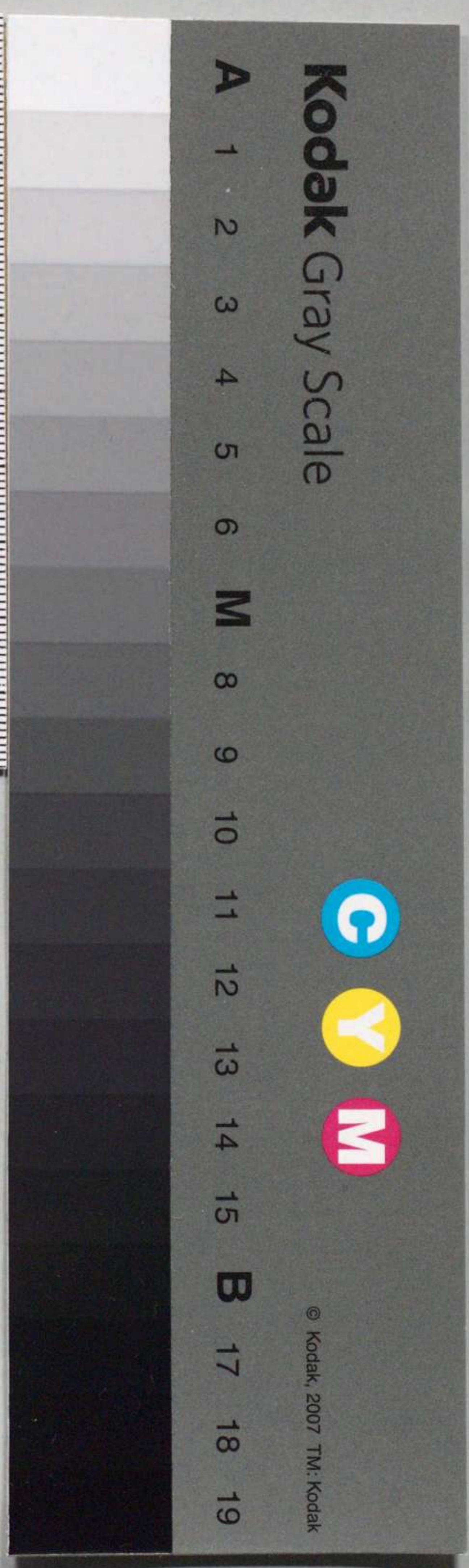
12

朕統監旗制定ノ件ヲ裁可シ茲ニ之ヲ公
布セシム

睦仁



明治三十九年二月十四日



内閣總理大臣侯爵西園寺公望

勅令第二十一號

統監旗ノ制式ハ別圖定ムル所ニ依ル

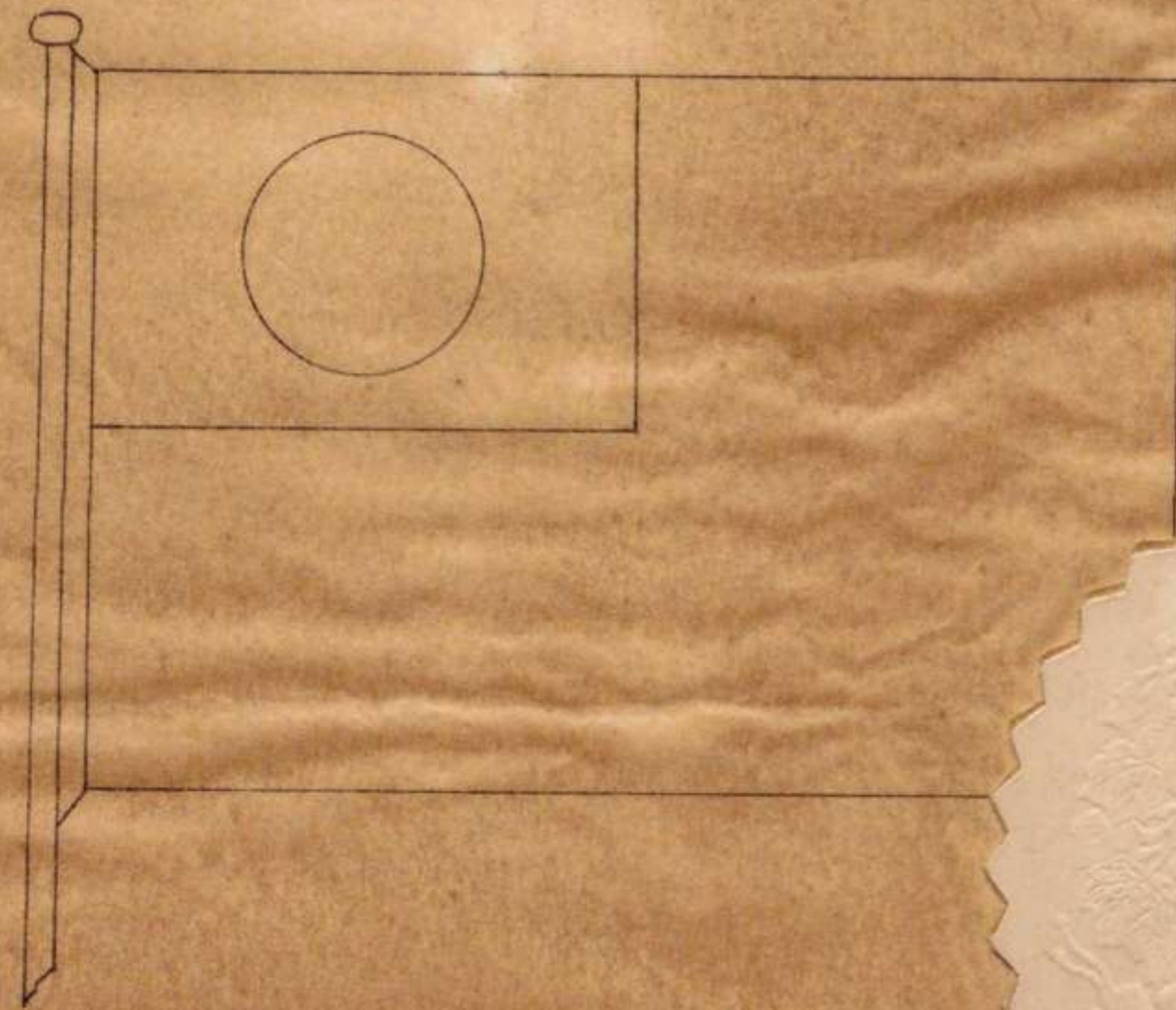
統監旗ハ統監韓國ニ在ルトキ其ノ官廳

ノ旗竿ニ掲ク

韓國領海ニ於テハ統監ノ坐乗スル船舶

ニ統監旗ヲ掲クルコトヲ得

(別圖)

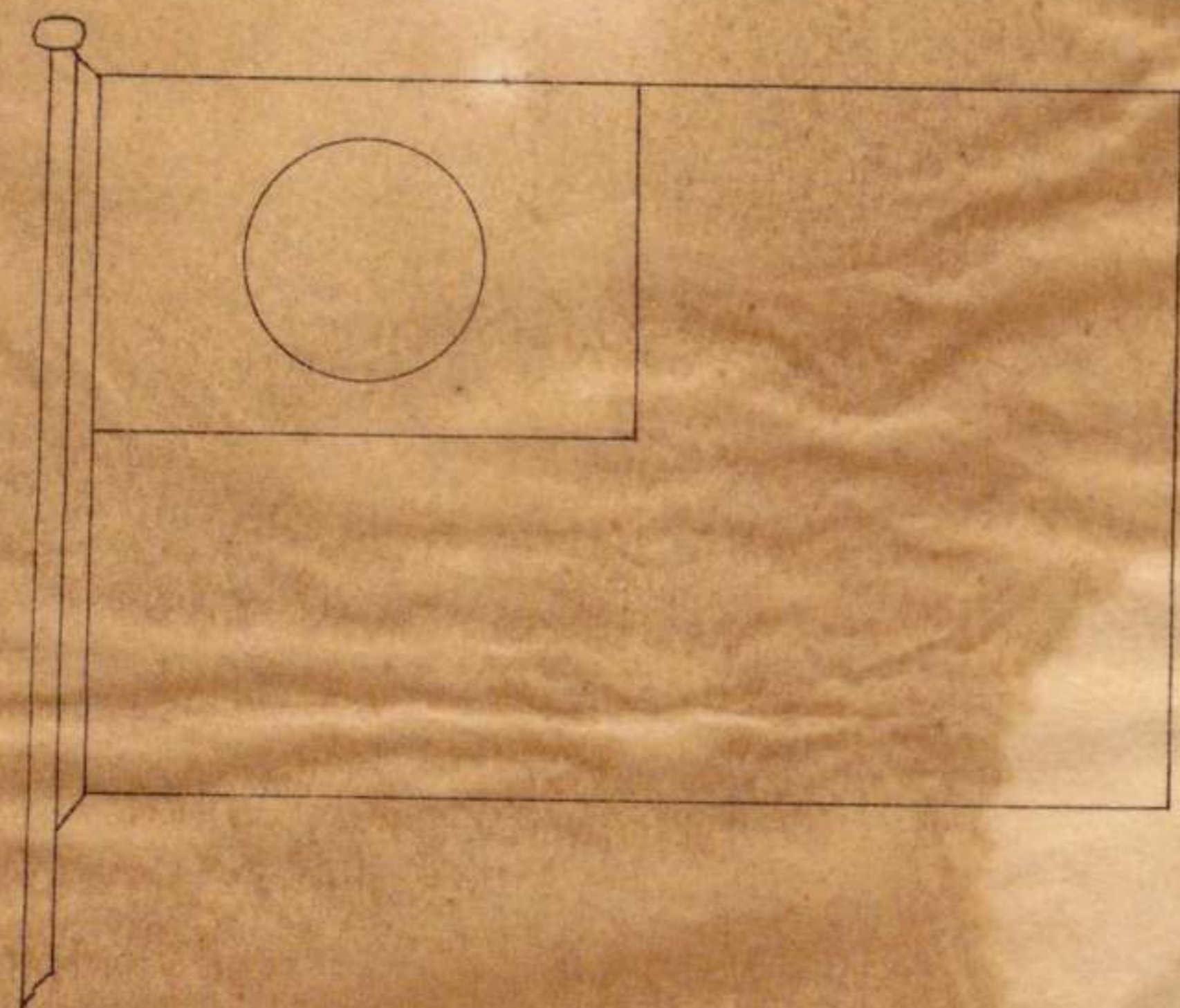


旗面白分三八青四分一八白
日章
日章忠旗部中心
日章徑同縱三分二

横三分一

内
降

(別圖)



地色 旗面白分三、青四分一、白
日章 紅
横 縦、上下三分一
日章忠 旗面白、部、中心
日章徑 同縦三分二



