

3

種別	第	明
九	九	八
種保存		了

263

内務省  
土木局  
第124號  
8.7.10

了

八  
八  
八

官文編 第9.5.2和 引繼	鐵道大臣 次 官 參與官	土木局長 官 參與官	政務次官 次 官 參與官	監督局長 官 參與官	第一四五號	第三三號	昭和八年六月八日 昭和八年六月八日 昭和八年六月九日	受領又ハ受命 登記又ハ掲載	淨者 書印	校者 合印
	文書課長	道路課長 不立	文書課長	總務課長	永田	永田	永田	永田	永田	永田
	文書課長	總務課長	文書課長	總務課長	永田	永田	永田	永田	永田	永田

5月 8日 協議済  
日打合済

電話 七四三番



1 : 25

事務廻

日露支通運電鉄 大阪市間軌道敷設願却下ノ件  
大阪府山田三九五ノ番號



日露支通運電鉄株式会社  
發起人 大平城郎

大正十五年六月二日附申請軌道敷設  
ノ件 聽屆ケ難シ

内鐵道大臣  
務大臣

却下理由

本件ハ地勢其ノ他ノ關係上實施極メテ困難ナ  
ルノミナラズ目下ノ狀勢ニ於テ其ノ必要認  
メ難キニ依リ伺兼ノ通却下可也。

谷井

軌道

備考	七其他	六許否	五競願ノ有無	四他鐵道軌道 索道又ハ軌道 動車ノ影響	三事業ノ効用	二事業ノ成否	一申請者ノ 資産信用	知事	出願	15年6月2日
								副知事	大府府	5年8月6日
<p>成規ノ調査書有畧</p>										
<p>日露支通運電鐵</p>										
<p>發起人 大平城郎 外十二名</p>										
<p>起點 大阪市北區梅田町一四番一五番 一六番地</p>										
<p>經過地 西淀川區、東淀川區、豐能郡、京都府 南桑田郡、船井郡、北桑田郡 福井縣、大飯郡</p>										
<p>終點 福井縣大飯郡本郷村本郷一三番 今茶屋二番三四番一五番地</p>										
<p>主ナル 大平城郎 外十二名</p>										
<p>發起人</p>										
<p>鐵道網</p>										
<p>トノ關係</p>										
<p>京都府知事、福井縣知事、大阪市長より意見添付シテリ、 本件ハ別途大阪官津急行(煙火)ト開辦処分スベク馬合決定アリ</p>										
<p>動力 電氣</p>										
<p>軌間 4-8 1/2</p>										
<p>杆程 65哩</p>										
<p>資本金 2,000,000圓</p>										
<p>申出利益 0割1分3厘</p>										

電氣鐵道

本件ハ別途大阪官津急行(煙火)ト開辦処分スベク馬合決定アリ

主管 總務課長

甲

(次第)

件名 大原市(北區北梅町) 軌道敷設件  
 本鄉村(福中縣)

事項要領(申請、報告、届出、回答、追申)

備考

知事意見

了知

十二元  
石

(照會、通牒事項裏面)

電氣	車輛	土木	技術課長	會計	營業	業務課長	總務課長
可	可	可	受付 昭和 年 月 日	可	可	受付 昭和 年 月 日	受付 昭和 年 月 日
通照牒會	通照牒會	通照牒會	調了 昭和 年 月 日	通照牒會	通照牒會	調了 昭和 年 月 日	調了 昭和 年 月 日
擔任 主查	擔任 主查	擔任 主查	擔任 主查	擔任 主查	擔任 主查	擔任 主查	擔任 主查

出願線路回調製有之度

鐵道省

又

監督局  
第327號

大

監督局  
第324號

創設事務所移轉處

(元) 大阪市北區牛丸町十六番地

目録交通運電鉄株式會社創設事務所

右今因大阪市北區小深町二十五番地へ移轉仕致間律  
訂正成下度以該律處仕致也

昭和八年一月十七日

大阪市北區小深町二十五番地

右邊執人總代

大平城郎

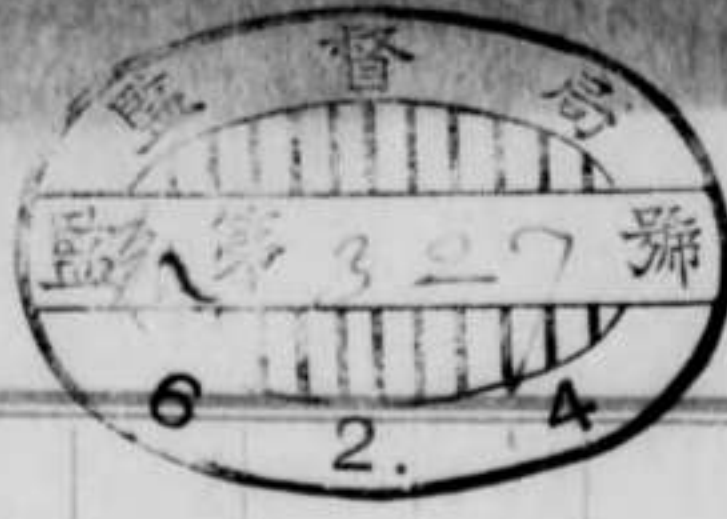
鐵道省

瑞中

課

課

(四八伊坂納)



土第三九五八號

昭和六年二月二日

大阪府

大阪府知事

鐵道省監督局長殿



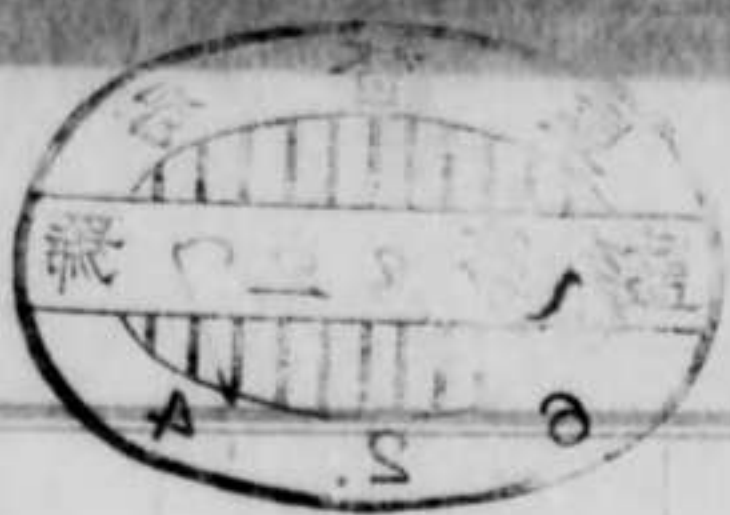
燒失書類提出ノ件

客年十二月廿九日附監雜號外第三號ヲ以テ標記ノ件ニ關シ御通牒ノ趣  
了承左記書類及提出候也

記

日露支通連電鐵株式會社發起人大平城<sup>外</sup>外十二名申請軌道敷設特許申請  
ノ件

特強印



ノ件

日露支那重鐵料友會加幾域人大平城郎外十二名

指

丁承立指書蹟又發出知也

容平十二月廿六日指書蹟代第三號ヲ以テ縣指ノ件ニ關シ指書蹟ノ發

鐵料書蹟發出ノ件

鐵道省 鐵道監督 同 封 選

大 司 庫 取 事

明治六年二月二日

土儀三九五八號

大 司 庫



土儀三九五八號

昭和五年八月六日

大阪府知事 柴田善三郎



内務大臣 安達謙彦 殿  
鐵道大臣 汪木 翼 殿

軌道敷設特許申請ノ件

日露支那通運電鉄株式會社發起人大平城郎外十二名  
ヨリ出願ニ係ル大阪市北区北梅田町ヲ起點トシ福井  
縣大飯郡本鄉村ニ達スル軌道敷設ノ件昭和三年十二  
月六日土儀三九五八號ヲ以テ一先進達致シ置候処本軌道

大阪府

ハ日本海沿岸、大阪間、最捷路トナリ、沿線各地ハ交通  
機關、恩惠乏シキ地方モ不勘ヲ以テ或ハ小浜港ト近畿  
中樞都市ト、経海路接近ヲ促シ又中間都邑、交通運  
輸上效用蓋シ勘シトセサルモ線路經過地、地勢概ネ急  
峻ナル山間ニシテ一面大阪都市計画区域内ニ於ケル部分ハ土  
地、区劃致街路網、体系ヲ紊シ實施ニ適セサルヲ以テ  
相當線路変更ト共ニ高架又ハ地下線ト爲スコトヲ要スル  
等建設極ノテ困難ト目セラレ從テ巨費ハ多大ノ増加ヲ  
免レサルヘク惹テハ到底近キ將來ニ於テ所期、如キ業績ヲ  
擧ケ得レ、見込乏シク殊ニ安願中ニハ殆ト資力ヲ有セサ  
レ者且、大、名有之尚京都府及福井縣知事、意見ハ別紙写

ノ通ニ候條特ニ成規、調査ヲ省畧致シ候ニ付、可然御  
詮議相成度候也



二土第一六一〇號

昭和五年五月三日

京都府知事

大阪府知事殿



曰露文通運電鉄敷設免許申請ノ件

昭和二年十一月十六日土第三九五八號ヲ以テ商議相成候日  
露文通運電鉄株式會社發起人大平城郎外十二名申  
請ニ係ル標記ノ件調査候処右ハ大阪市ト裏日本高英  
町方面ト、接近連絡上ハ勿論當府下北桑田郡方面、  
開發上適切ノ企業ナルニ線路通過地方ハ何レモ急峻

山地ニシテ其ノ大部令ハ難五事ノ箇所多ク爲ニ工費ハ巨  
額ニ騰リ到底豫定ノ工費ニテハ施工困難ト被認從テ豫  
期ノ維持経費ハ至難ナリト相認候條地方鉄道法施  
行規則第二條第一項第一號乃至第六號ニ關スル調査  
劣省畧右意見及回答候也

○ 逕テ本企業線ハ大正十二年七月二日並第二九四號ヲ以テ  
不許可トナリタル日本横貫電気軌道株式會社發起  
人大平城郎外大名ヨリ申請セル管下南桑田郡曾  
我部村ヲ起點トシ福井縣高浜町ヲ終點トスル線路ト  
殆ント同一ノモノニ付爲念申添候

土甲第四二三九號

昭和二年十二月十六日

福井縣知事

大阪府知事殿

寫

客月十六日付土第三九五八號ヲ以テ御高議相成候貴  
管下大平城郎外十二名發起ニ係レ曰露支通運電鉄  
敷設特許ニ關スル件了承允候ノ通此致及回答候也

記

一管下發起人三名中一名ヲ除ク他ノ二名ハ資産五、六万圓  
ヲ有シ郡内ニ信用アリ、

一、軌道敷設ハ地方ノ利便開發ニ資スル絶好ノ事業ト被認  
 候ニ付成功確実ナラハ適當ナル企業ト認ム  
 二、本件申請ハ軌道法ニ依リ爲サレタルモ事業ノ性質上地方  
 鉄道法ニ依リ申請スルヲ穩當ト認ム  
 三、本軌道開通ノ曉ハ本鄉村依令利村間ニ敷設シテ本郷  
 軌道ノ經營者本郷軌道株式會社ハ相當ノ影響ヲ受  
 ケ一層經營難ニ陥レハシ

土甲第三三五號

昭和三年十二月二十七日

大阪市長 關

大阪府土木部長 牛島 航殿

寫

軌道敷設特許申請ニ關シ回答ノ件

昭和三年六月七日土第三九五八號ヲ以テ御照會相成候日  
 露支通運電鉄株式會社發起人等ノ申請ニ係ル大阪  
 市北区梅田町、福井縣大飯郡本鄉村間ノ軌道敷設豫  
 定線路中本市内ニ係レモハ到レ處ニ於テ道路、河川、運河  
 鉄道等ト交叉シ水陸交通上支障アルノミナラス甚シク街

大 阪 府

響ヲ案ニ都市計画ノ施設上ニモ障碍勘カラサルモノト認ムル  
ニ依リ此ノ部令ヲ削除セシノラレ、様致度此段及回答候  
也

土第 三九五八號

昭和三年十二月六日

大阪府知事 力石雄一郎

内務大臣 望月圭介 殿

鉄道大臣 小川平吉 殿



軌道布設願者進達ノ件

白露交通運電鉄株式會社發起人等ヨリ大阪市福  
井縣大飯郡本鄉村間ニ軌道布設ノ義別紙ノ通申  
請候屬本件調査完了ニハ尚日子ヲ要スル見込ニ付  
不取取願者及進達候也



大  
陸  
府

昭和六年壹月廿參日

日露交通運電鐵敷設並運輸營業特許申請書副本

附屬

起業目諦見書  
線路豫測圖  
建設費概算書  
運輸業概算書  
軌道道路敷設スルコトヲ得ル事由書

日露交通運電鐵株式會社

1120974

日露支通運電鐵敷設并ニ運輸營業特許申請書

今般大阪市北區北梅田町ヨリ全區上福島北壹丁目、西淀川區大仁町、東淀川區中津本町、十三南ノ町、十三西ノ町、堀上町、大阪府豐能郡庄内村、南豐島村、麻田村、北豐島村、池田町、細河村、止々呂美村、東能勢村、京都府南桑田郡西別院村、曾我部村、吉川村、大井村、千代川村、船井郡八木町、富本村、世木村、五ヶ莊村、北桑田郡宮島村、鶴岡村、福井縣遠敷郡奥名田村、大飯郡佐分利村、本郷村ニ至ル沿道各地附近ニ於ケル交通運輸ノ便ヲ助ケ其開發ヲ圖ルト共ニ我國北門ノ商港タル小濱灣ヲ經テ對岸浦鹽斯德、羅津、清津、元山、釜山ノ各港ト直通ノ便ニ供スルノ目的ヲ以テ日露支通運電鐵株式會社ヲ創立シ電氣軌道ヲ敷設シテ旅客并ニ貨物運輸ノ業相營ミ度候間何卒特別ノ御詮議ヲ以テ至急御許可被成下度軌道法ニヨリ別紙起業目論見書、線路豫測圖、建設費概算書、運輸事業ノ收支概算書并ニ軌道ヲ道路ニ敷設スル事ヲ得ザル事由書相添へ此段願上候也

大正十五年六月廿日

日露支通運電鐵株式會社發起人

大阪市北區牛丸町拾六番地

大平城郎

大阪市北區堂山町貳拾壹番地

中井源右衛門

大阪市港區田中町百貳拾壹番地

篤志

大阪市東區南農人町丁目拾四番地

前田順次郎

手紙の宛先は、  
大正十五年六月廿日  
ハ、一、一、一、七

福井縣大飯郡本郷村本郷町百四拾五番三拾番地

永谷 刀 彦 印

会縣公郡分村本郷町百拾七番町拾番地志

時 岡 敏 次 印

京都市上京區油小路通下交賣西八百拾六番地

塩 田 義 太 郎 印

大阪市東淀川區本庄町五百七番地

塩 見 南 海 惠 印

大阪市港區新炭屋町百六拾貳番地

足 田 輝 雄 印

大阪市西區土佐堀通二丁目三拾五番地

芝 長 五 郎 印

大阪市西成區東今舟町志千八拾五番地

井 邊 梅 太 郎 印

福井縣大飯郡本郷村本郷町百拾貳番地

村 松 巳 之 助 印

神戸市北長狹通五丁目七拾八番屋敷一九

恒 岡 公 彦 郎 印

内務大臣

若槻禮次郎殿

鐵道大臣

仙石 貢殿



# 起業目論見書

## 一、目的

本起業ノ目的トスル所ハ電氣鐵道ヲ敷設シ旅客及貨物ノ運輸營業ヲナスニアリ

## 二、會社ノ名稱及本社事務所設置地

名稱ハ『日露支通運電鐵株式會社』ト稱ス

本社事務所ハ大阪市北區内ニ置ク

## 三、軌道事業ニ要スル資金ノ總額及其出資方法

資本金ハ金貳千萬圓トス

會社ハ株式組織トス

株式數ハ四拾萬株トス

壹株ノ金額ヲ金五拾圓トス

## 四、線路ノ起終点地番並ニ其經過市町村名 (併用軌道ナシ)

起点ハ大阪市北區北梅田町拾四番拾五番拾六番地トス

經過地ハ大阪市北區北梅田町起点ヨリ同區上福島北壹丁目、西淀川區大仁町、東淀川區中津本町、十三南ノ町、十三西ノ町、堀上町。大阪府豐能郡庄内村、南豐島村、麻田村、北豐島

村、池田町、細河村、止々呂美村、東能勢村。京都府南桑田郡西別院村、曾我部村、吉川村、大井村、千代川村、船井郡八木町、富本村、世木村、五ヶ莊村、北桑田郡宮島村、鶴岡村。福井縣遠敷郡奥名田村、大飯郡佐分利村、本郷村、終点ニ至ル

終点ハ福井縣大飯郡本郷村本郷百參拾九號今茶屋廿三番廿四番廿五番地トス

## 五、軌道ヲ敷設スベキ道路ノ種類毎ノ延長一般幅員及計畫幅員

本軌道ハ道路ニ敷設セザルニ付本項ノ記事ナシ

## 六、線路ノ延長及單線複線等ノ別

線路ノ延長六拾五哩也

線路ハ全線複線トス

## 七、軌間及車輛ノ最大幅員

軌間ハ四呎八吋貳分ノ壹トス

車輛ノ最大幅員ハ八呎四吋貳分ノ壹

## 八、動力

原動力ハ火力トシ自ラ發電設備ヲナス

## 運輸事業收支概算書

### 軌道複線

軌間 四呎八吋二分ノ一

區間 大阪市北區北梅田町ヨリ福井縣大飯郡本郷村ニ至ル延長六拾五哩

旅 客	數量	金額	割合	摘 要
延 人 員	16,128,000人			運轉度數一日貳百貳拾四回 一車平均二十人宛
一 哩 當	5,241,600哩		3.08人	
一 日 一 哩 當			697人	
<b>荷 物</b>				
總 噸 數	36,000噸			荷車運轉度數一日十回 一車拾噸トス
一 哩 當	2,340,000哩		1.5噸	
一 日 一 哩 當			1.54噸	
<b>旅 客 收 入</b>				
一 哩 當		2,419,200.000		片道壹人壹回貨金壹圓五拾錢
一 日 一 哩 當		1,046.1		
<b>荷 物 收 入</b>				
一 哩 當		97,200.000		一噸貳圓七拾錢
一 日 一 哩 當		415		
<b>雜 收 入</b>				
一 日 一 哩 當		12,000.000		
<b>收 入 合 計</b>				
一 日 一 哩 當		2,528,400.000		
<b>營 業 費</b>				
一 日 一 哩 當		1,068,000.000		
一 日 一 哩 當		45,640		
<b>建 設 費</b>		20,000,000		
建設費ニ對スル益金割合		七分 參 厘		

## 大阪本郷間建設費概算書

延長六拾五哩也

軌道複線

項	數 量	單 價	金 額	摘 要
測量及監督費	65哩	1,430.00	92,750	
用 地 費	445,750坪	7.55	3,367,450	
土 工 費	445,750坪	12.29	2,979,400	内貳百萬圓高架費ヲ 含ム
路 面 費	356,600坪	3.91	1,397,700	砂利 敷石 欄垣 諸標
橋梁溝橋費	5,280呎	7,256.00	3,830,000	淀川神崎川大堀川外 二拾四ヶ所
陸 道 費	10,560呎	2,367.00	2,500,000	海老坂外二ヶ所ニテ 約貳哩
軌 道 費	65哩	48,238.00	3,009,000	軌條 枕木 轉轍鐵叉
停 留 場 費	65哩	2,354.00	153,050	大阪外三拾ヶ所
車 輛 費	120輛	8,250.00	990,000	客車七拾臺 貨車五拾臺
諸 建 物 費	65哩	1,430.00	93,000	事務所壹車庫三倉庫 壹教習所寄附會等
通 信 線 路 費	65哩	2,360.00	154,000	電話機及電話線等
電 力 線 路 費	65哩	5,170.00	336,500	鐵柱電線碼子等
發 電 所 費	10,000 <sup>キワット</sup>	8.76	875,600	貳ヶ所
變 電 所 費	10,000 <sup>キワット</sup>	7.50	750,000	參ヶ所
總 係 費	65哩	3,060.00	199,000	創立費ヲ含ム
豫 備 費	65哩	8,162.00	530,550	運轉資金ヲ含ム
<b>合 計</b>			20,000,000	
壹 哩 當	65哩	307,700.00		

軌道ヲ道路ニ敷設スルコトヲ得ザル事由書

本軌道ヲ道路ニ敷設スルコトヲ得ザル事由ハ左記ノ通りニ候間此段本書ヲ以テ開陳仕候

一、沿線ニ併用スベキ國道ナキ事

二、距離ヲ短縮スルタメ可成直線ニ採リタル事

以上

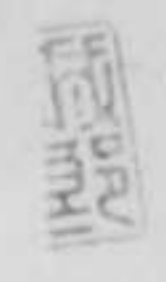
右之通相違無之候也

昭和六年七月廿拾参日

日露交通運電鐵株式會社

發起人總代

大平城郎



昭和六年壹月廿參日

發起人總代委任狀副本

日露支通運電鐵株式會社

收入紙印

委任狀

拙者等 **大平城郎** ヲ以テ代人ト相定メ左記權限ノ事ヲ

代理致サセ候事

一、大正十五年六月貳日付政府へ提出セシ日露支通運電鐵株式會社ノ

電氣軌道敷設特許申請書并ニ圖面ノ變更訂正其他申請ニ關スル發起人

總代トシテ萬般ノ所理ヲナス行爲一切ノ件

二、全上申請書ニ發起人ノ追加又ハ脱退ニ對シ諸否ヲ與へ受領シタル書類

ハ之ヲ政府へ届出ナス事

三、同上申請ニ關シ發起人總代増加ノ必要ヲ認メタル場合ハ適當ノ者ヲ選

定シ連署ニテ政府へ届出ナス事

四、同會社ノ創立ニ基ク關係官公衛及諸會社法人團體其他ト交渉又ハ協定

ヲナス事

五、特許前ニ定款ヲ要スル時ハ是ヲ作成シ政府へ提出ナス事

六、前各項ニ關スル代書代印等一切ノ件

七、本委任事項ノ全部又ハ一部ヲ複委任ナス事

八、右委任期間ハ本會社ノ申請事項政府ヨリ特許ヲ受ケ會社創立委員ノ選

定ヲナシ事務ノ引繼ヲ終了ナス迄トス

右代理委任狀依テ如件

大正十五年六月貳日

日露支通運電鐵株式會社發起人

大坂市北區牛丸町拾六番地

大平城郎

大坂市北區堂山町貳拾壹番地

中井源右衛門

大阪市港區田中町百貳拾壹番地

城

篤意

印

大阪市東區南農人町一丁目拾四番地

前田順次郎

印

福井縣大飯郡本郷村本郷第百拾五番三拾番地

永谷刀祿

印

同縣同郡同村本郷第百拾七番貳拾壹番地

時岡敏系次

印

京都市上京區油小路通下之賣西八百八拾六番地

塩田義太郎

印

大阪市東淀川区本庄町五百七番地

塩見南海惠

印

日露支通運電鐵株式會社創立事務所

大阪市港區新成屋町百六拾貳番地

足田輝雄

印

大阪市西區土佐堀通一丁目三拾五番地

芝長五郎

印

福井縣大飯郡本郷村本郷第百貳拾貳番貳拾壹番地

村松巴之助

印

大阪市西區東今井町壹十八拾五番地

井邊梅太郎

印

神戶市北長狹通五丁目七拾八番屋敷一九

恒岡兼一郎

印

右之通相違無之候也

日露支通運電鐵株式會社發起人總代

昭和六年志月貳拾壹日

大平城郎

印

經

經

裏面白紙

日滿急行電鐵株式會社

發起者 ~~日滿急行電鐵株式會社~~

大平城郎

了

供覽

本件ハ大正十五年六月二日附ヲ以テ特許申請  
ヲ為シタル日露支通運電鐵ト線路起終莫至邊  
地資本金延長哩軌向全ク同一且發起人總  
代トモ同一人ニシテ名稱ノミヲ日滿急行電鐵ト  
變更セルモノナリ。

總務部長

技術部長 永田

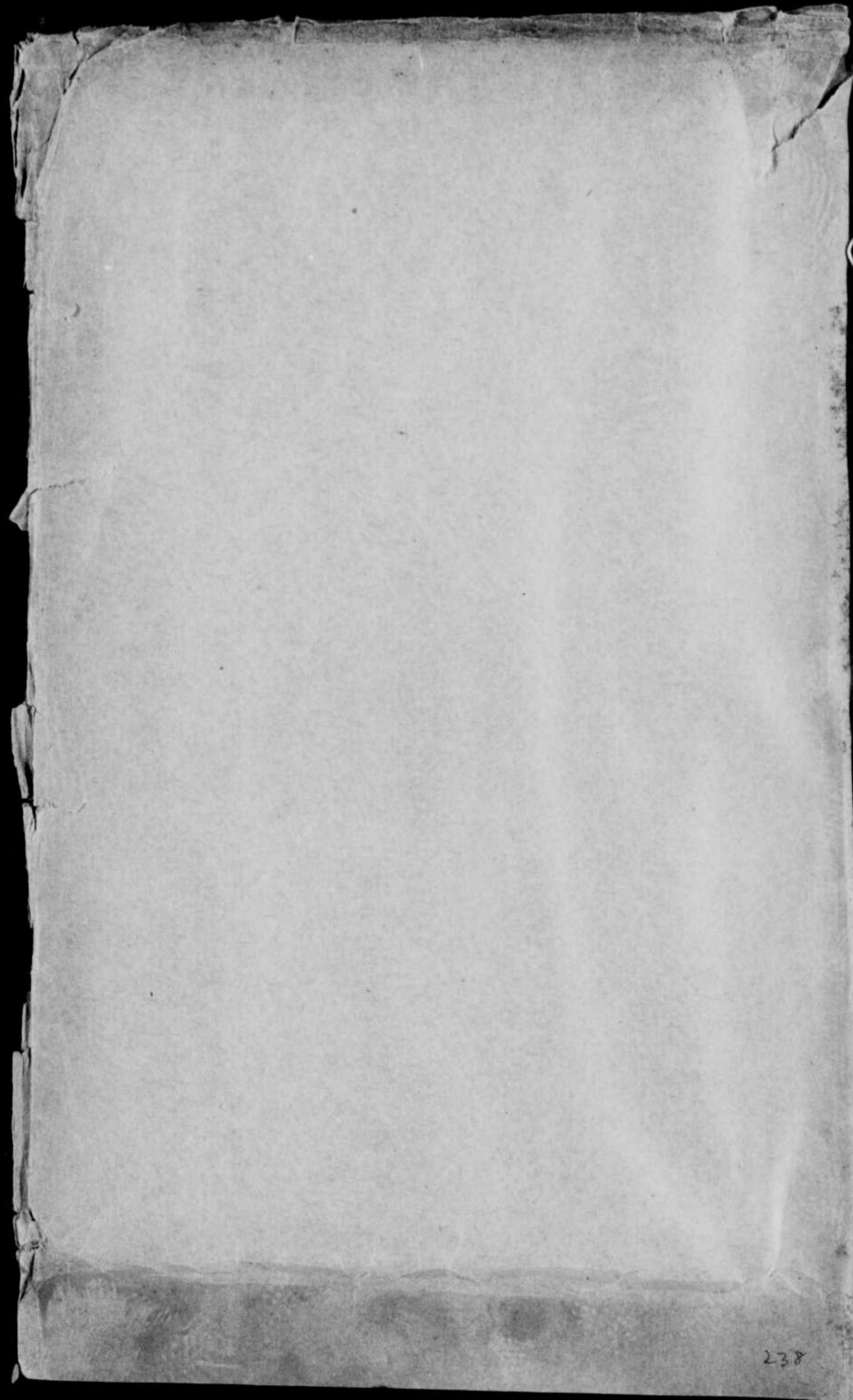
管理局長 專任

尚日露支通運電鐵株式發起人ヨリ出願  
本年八月八日監才一四三五號ヲ以テ却下ナリ

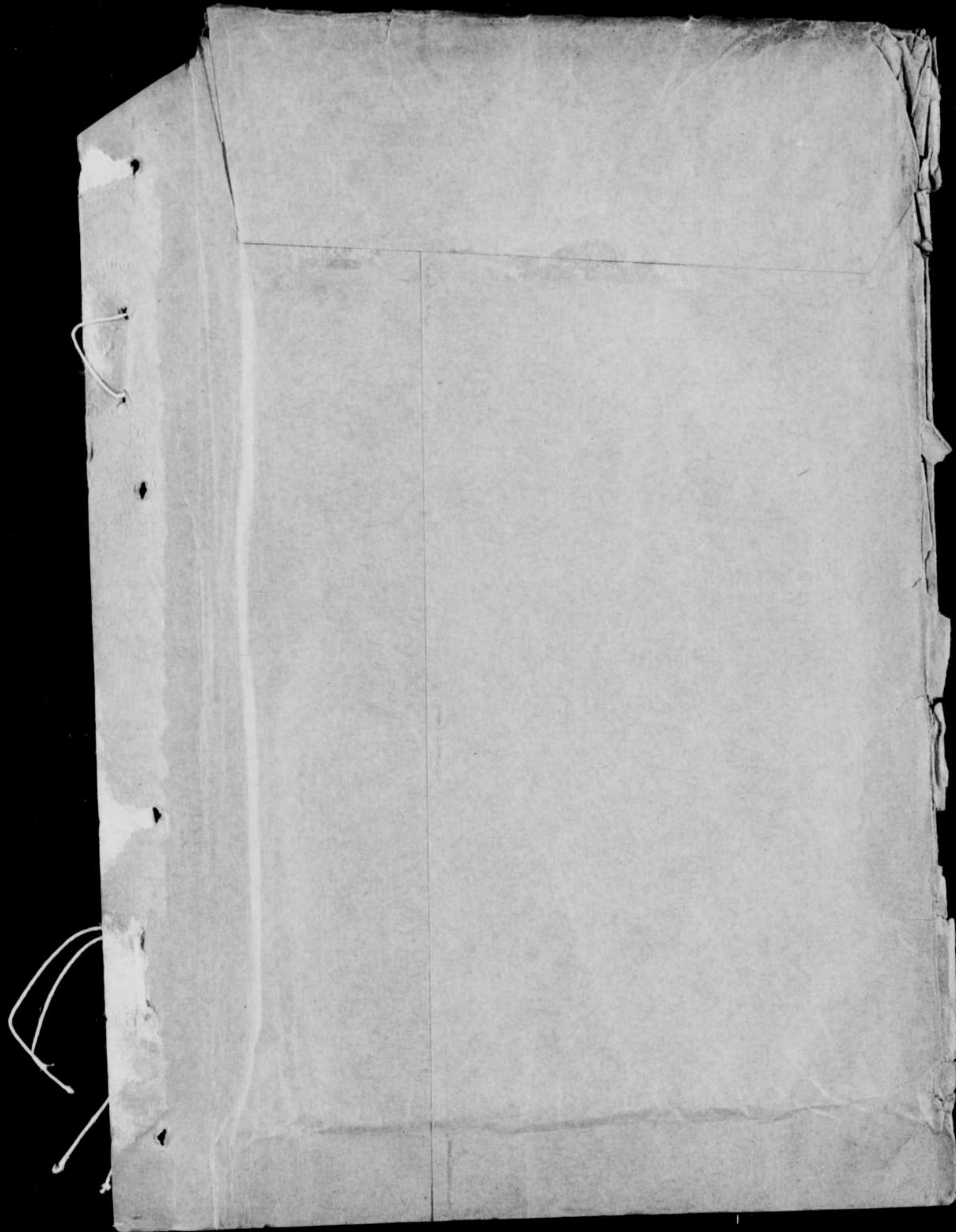
303

237





238





其  
一  
會社鐵路豫測圖



貳萬分之壹

									凡例
山岳	河川	橋梁	堤防	小徑	里道	府道	國道	人家	
車站	車站	車站	車站	車站	車站	車站	車站	車站	

封筒在中物

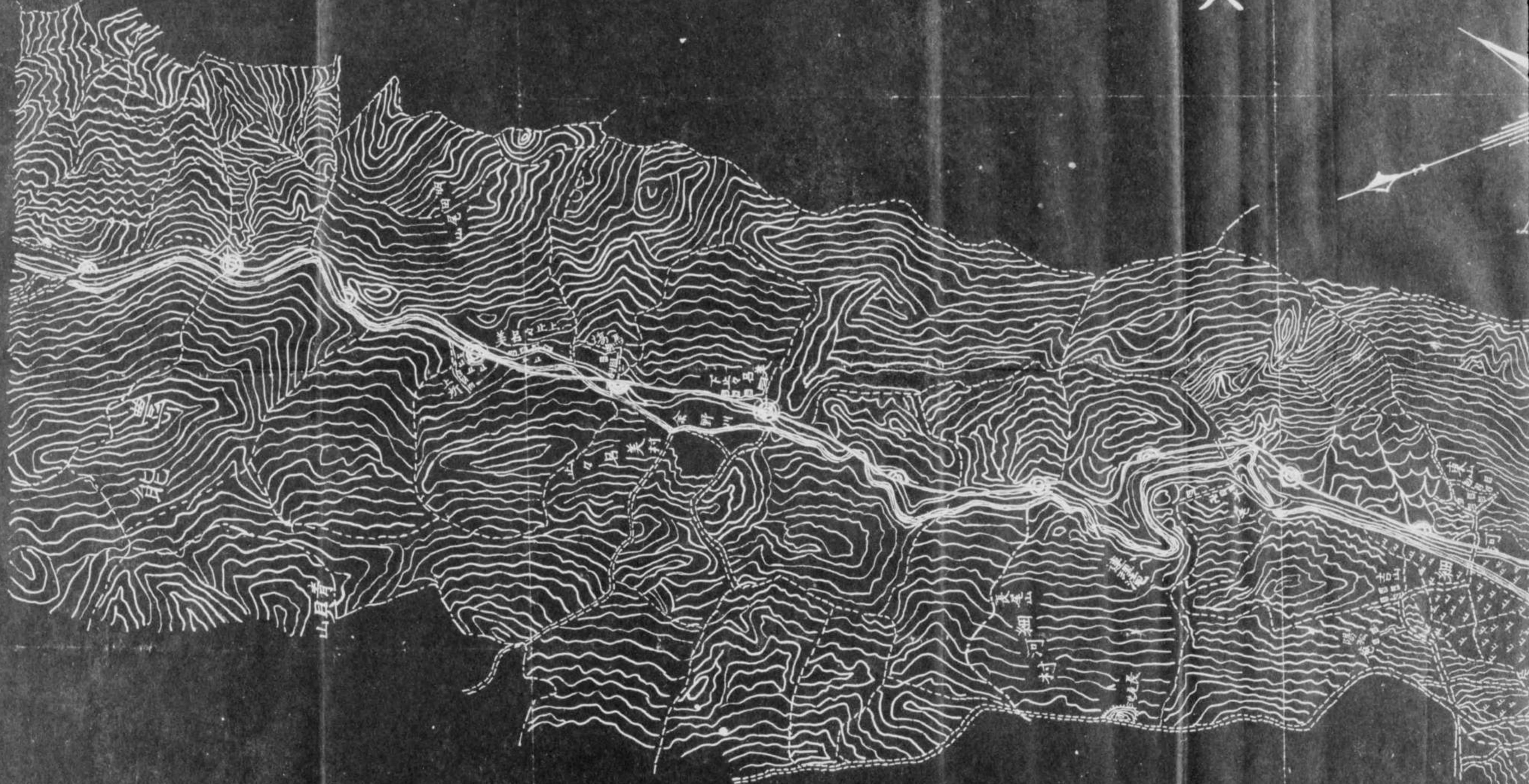
日露支通運電鐵株式會社各線  
其一



裏面白紙



其二

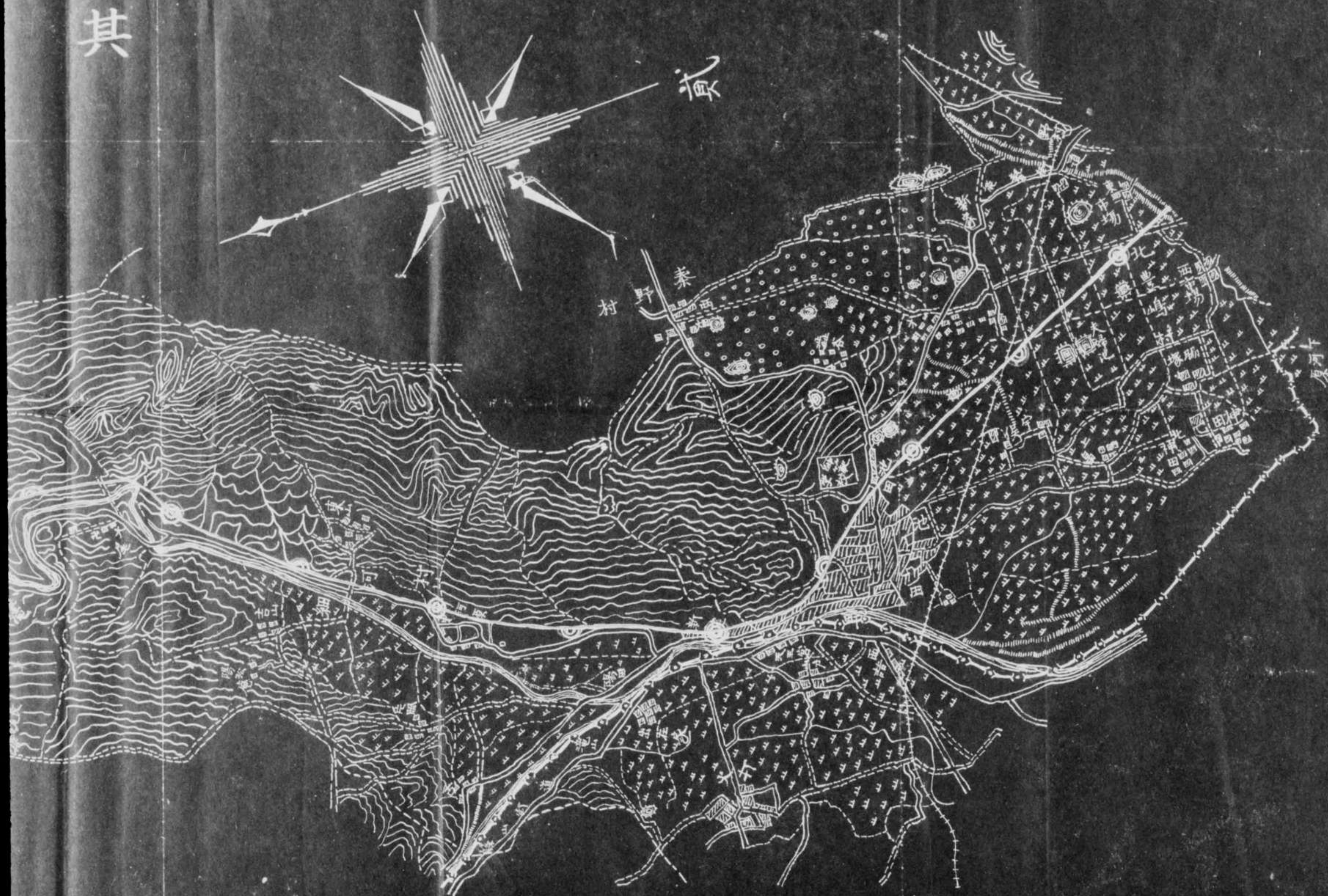


封筒在中物

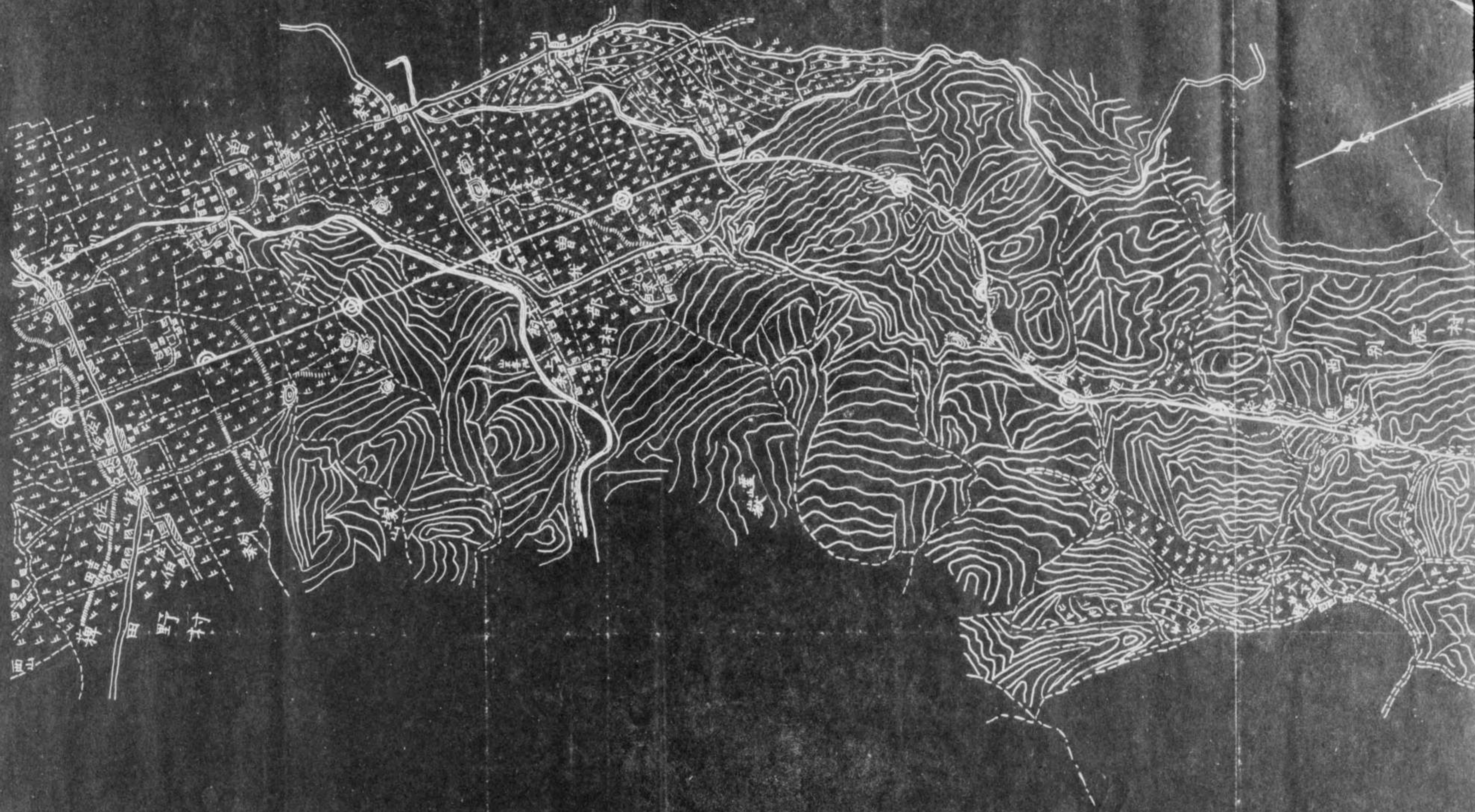
才真号

其

真



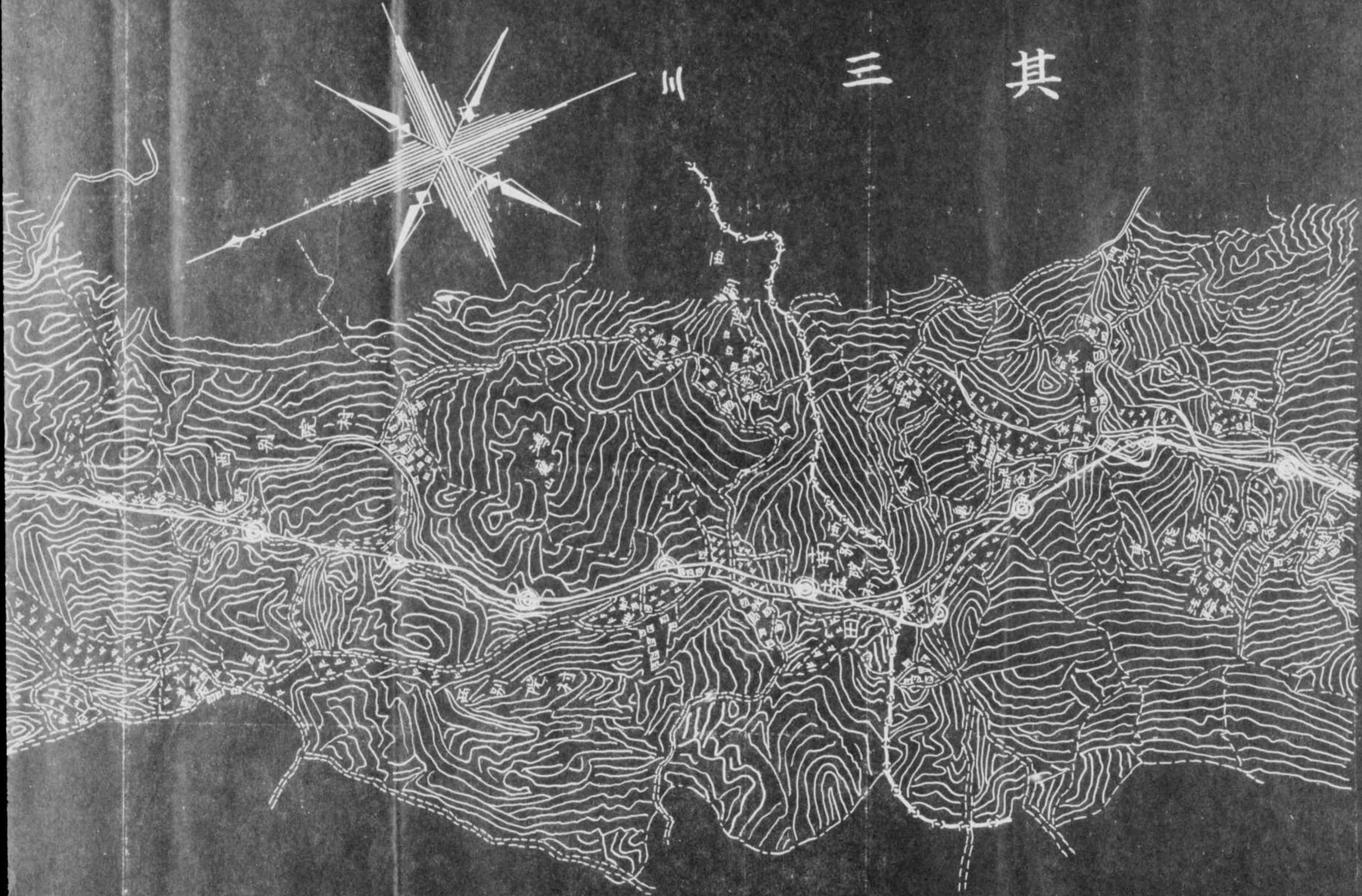
裏面白紙



封筒  
在中  
物

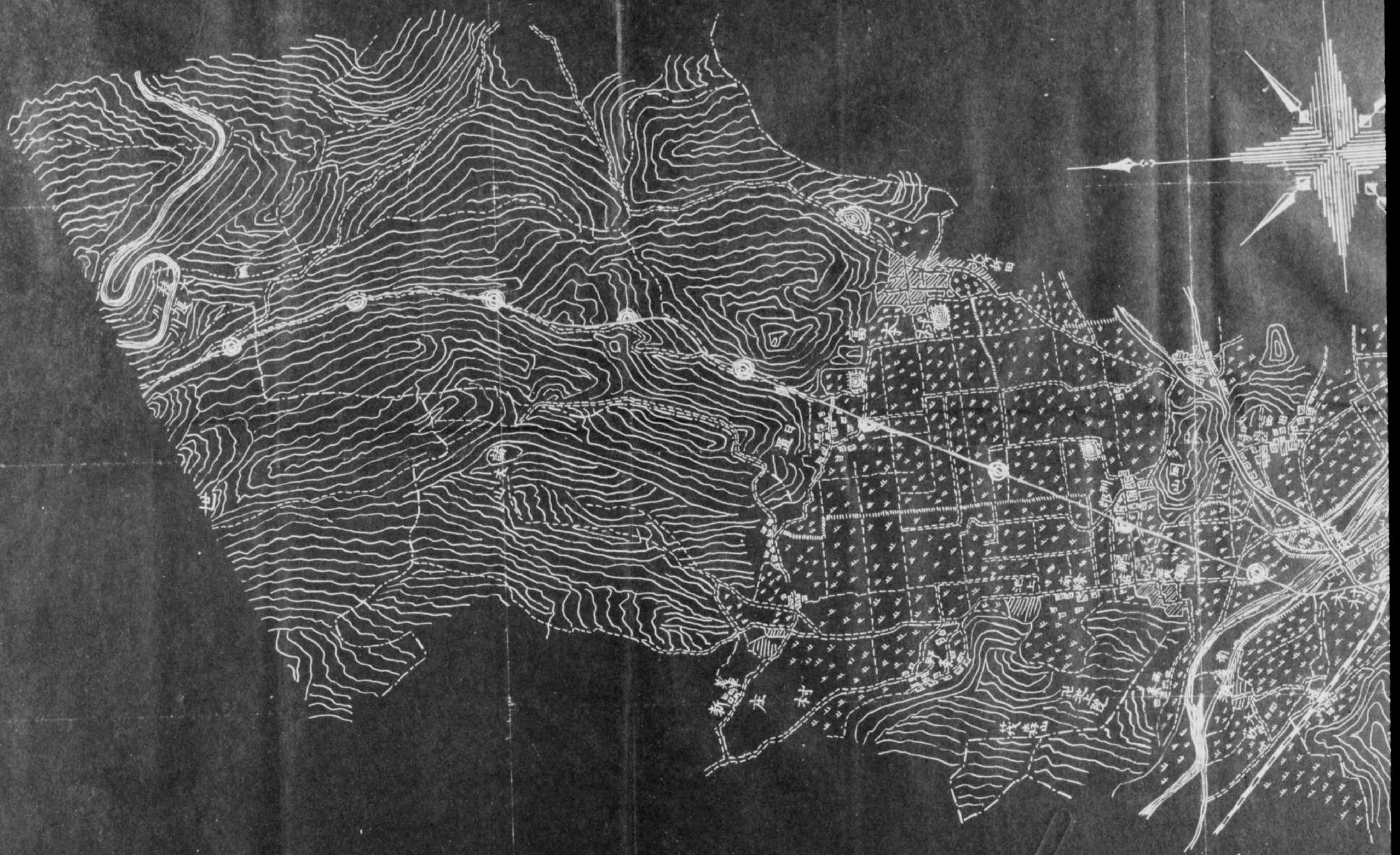
才考号

其 三 川



裏面白紙





封筒  
在中  
物

其四

四

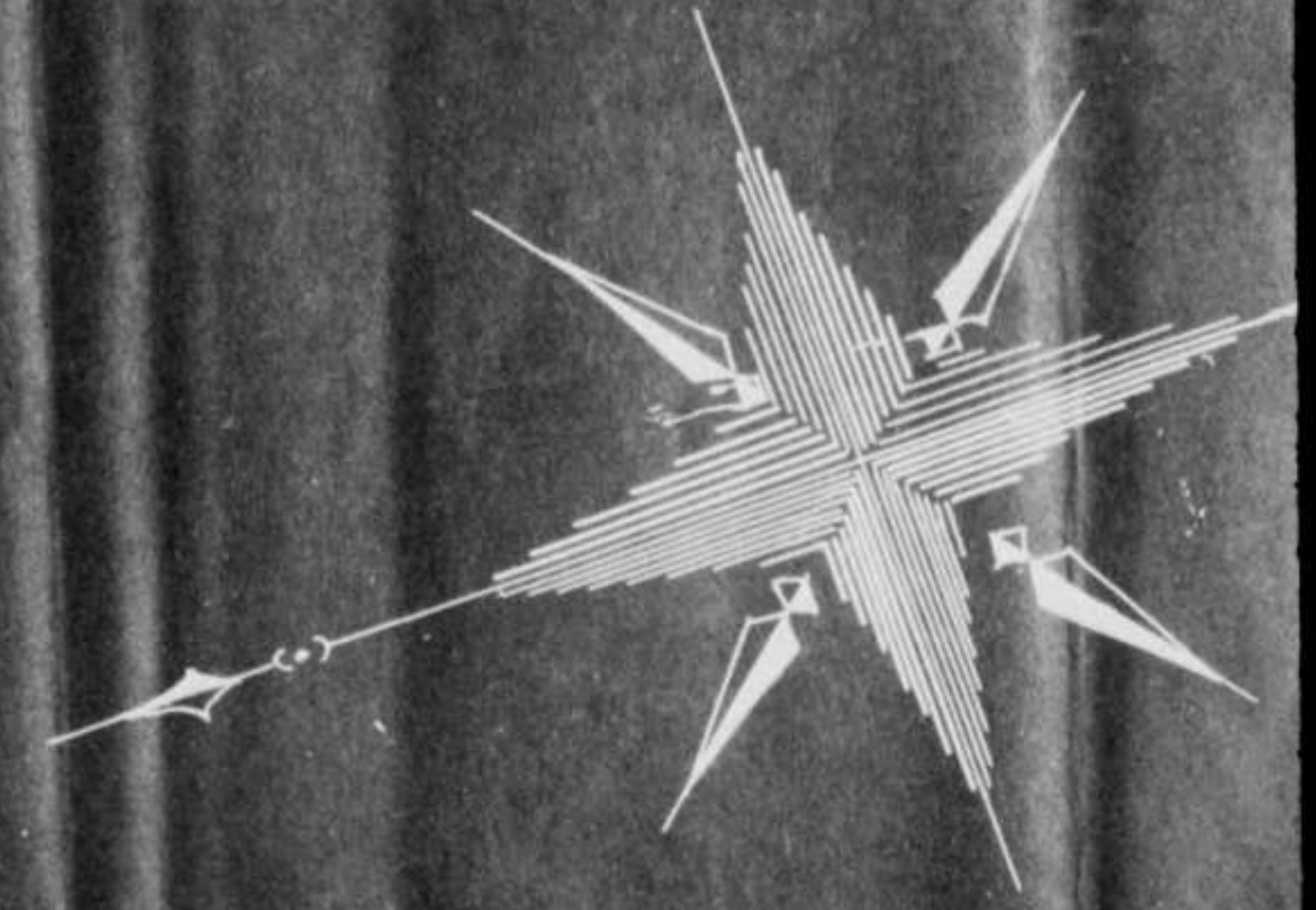


其四

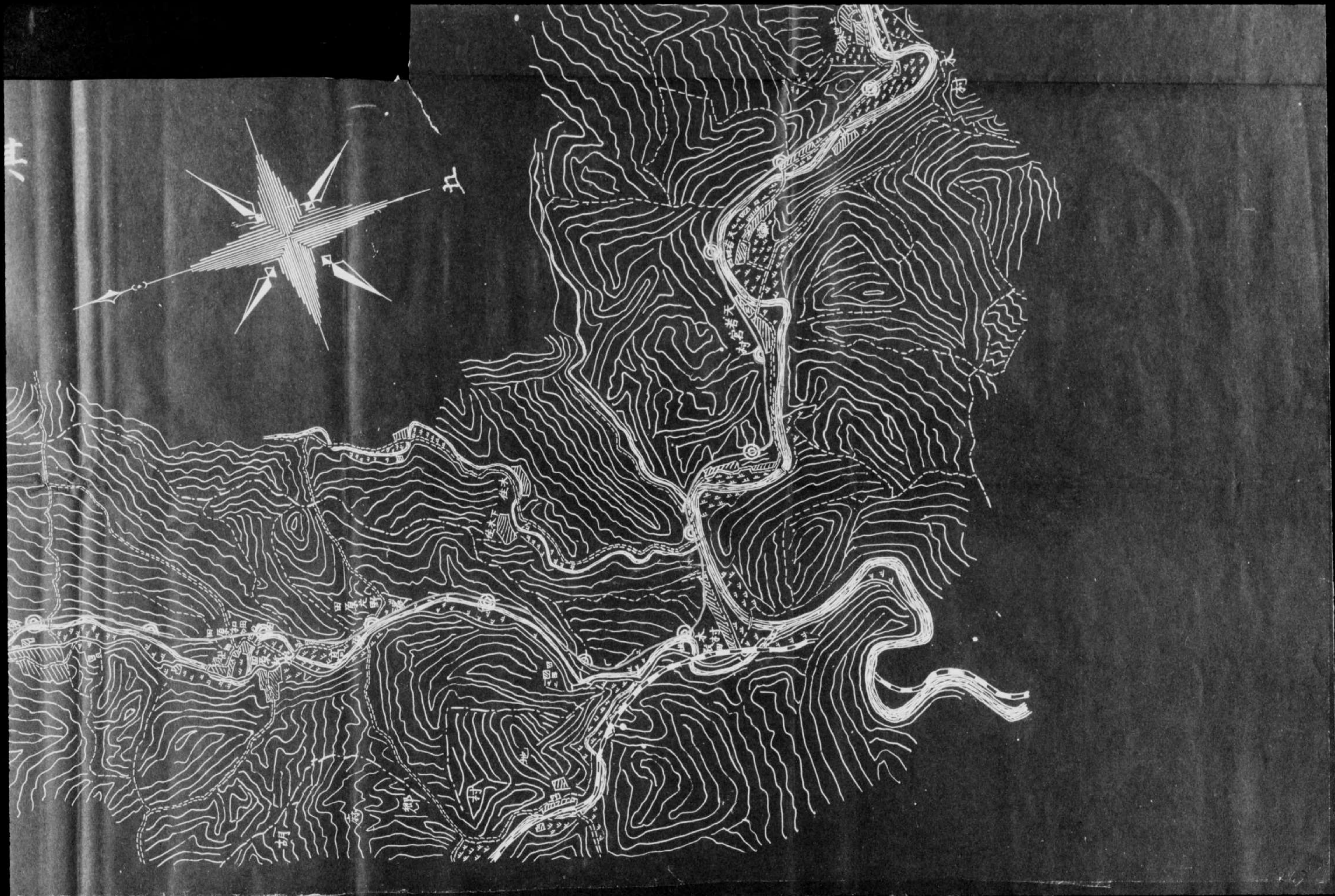
裏面白紙



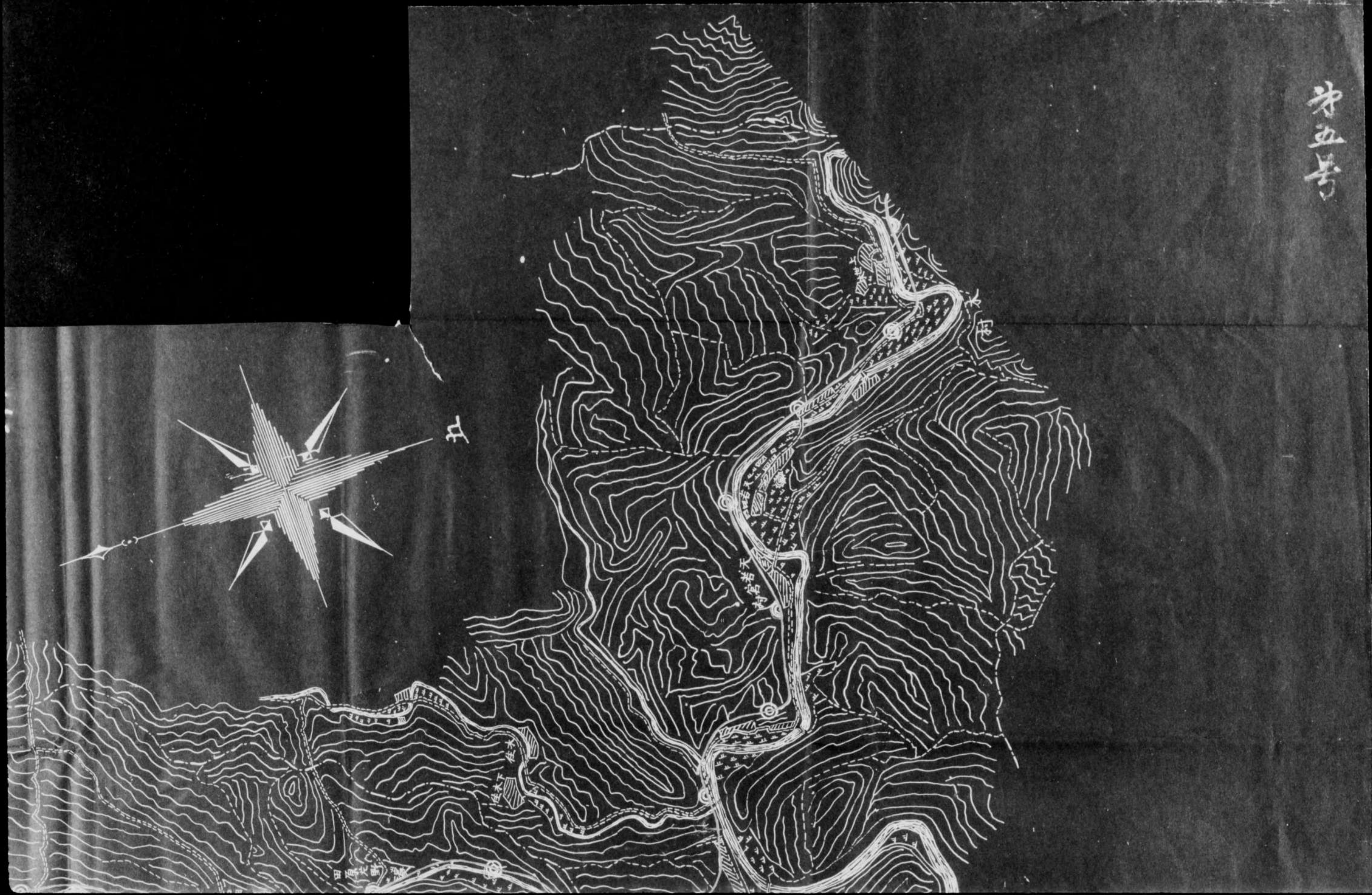
其五



封筒在中物

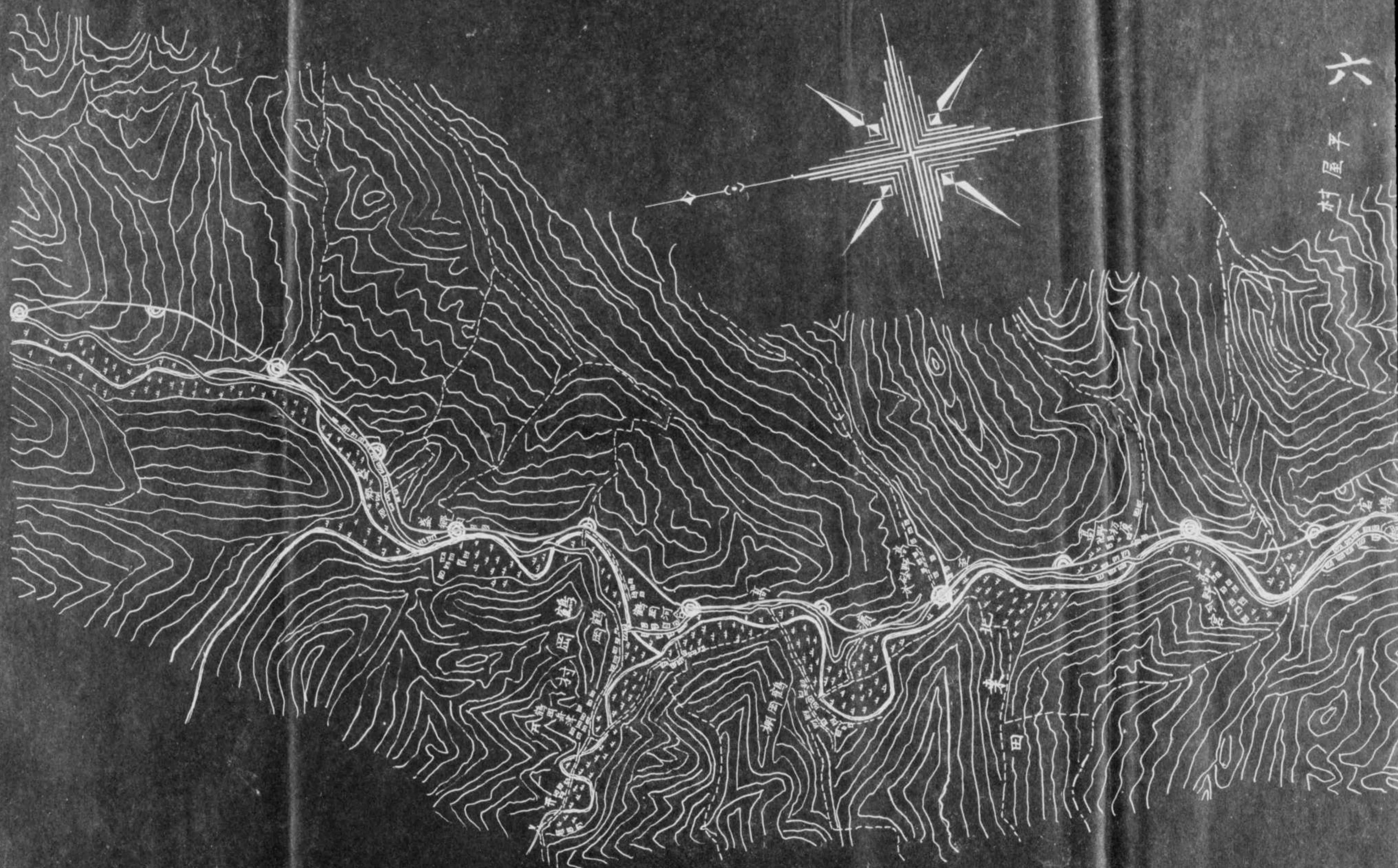


第五号



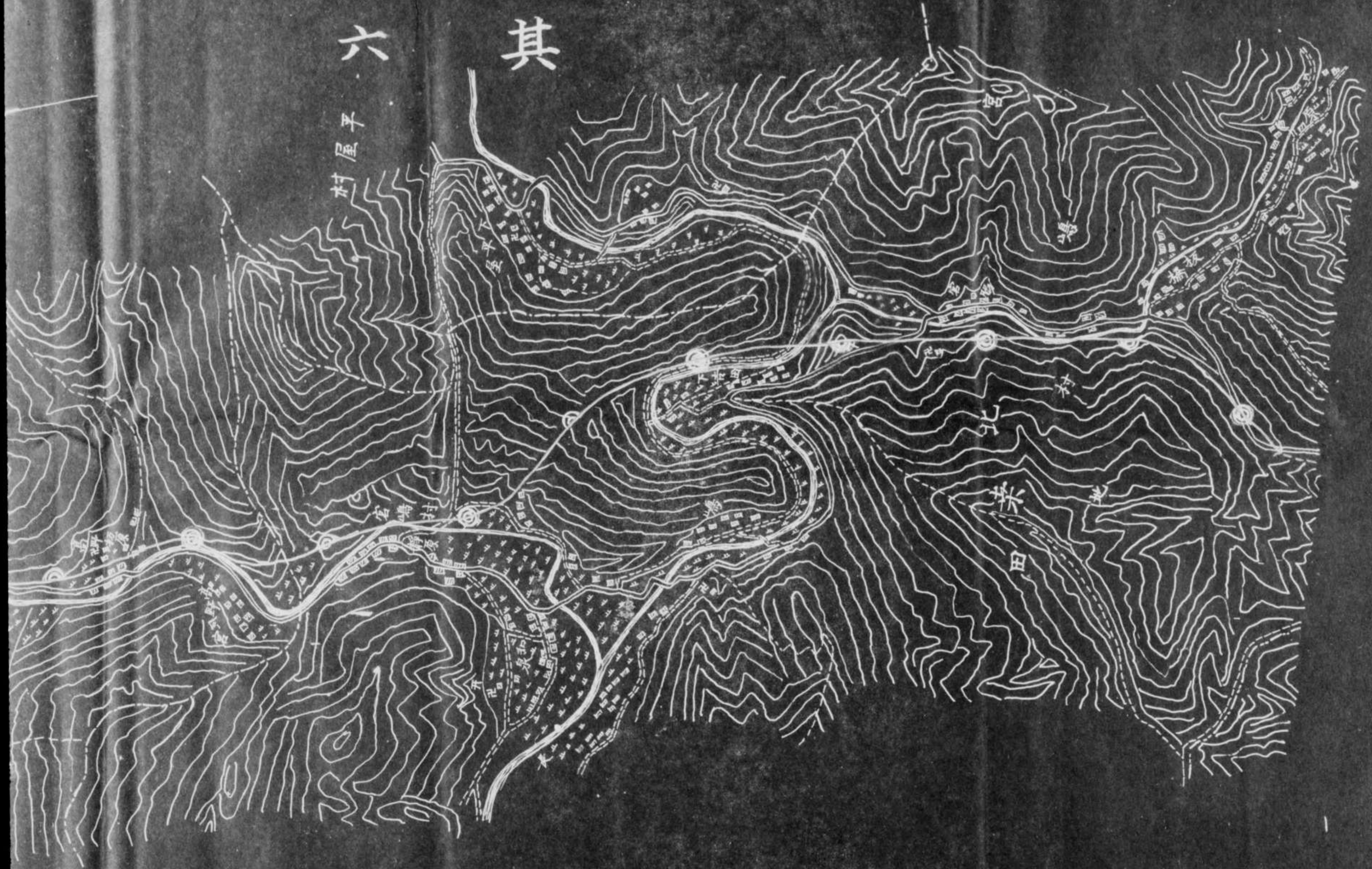
裏面白紙

0 1 2 3 4 5 6 7 8 9 60 1 2 3 4 5 6 7 8 9 70 1 2 3 4 5 6 7 8 9 80 1 2 3 4 5 6 7 8 9 9

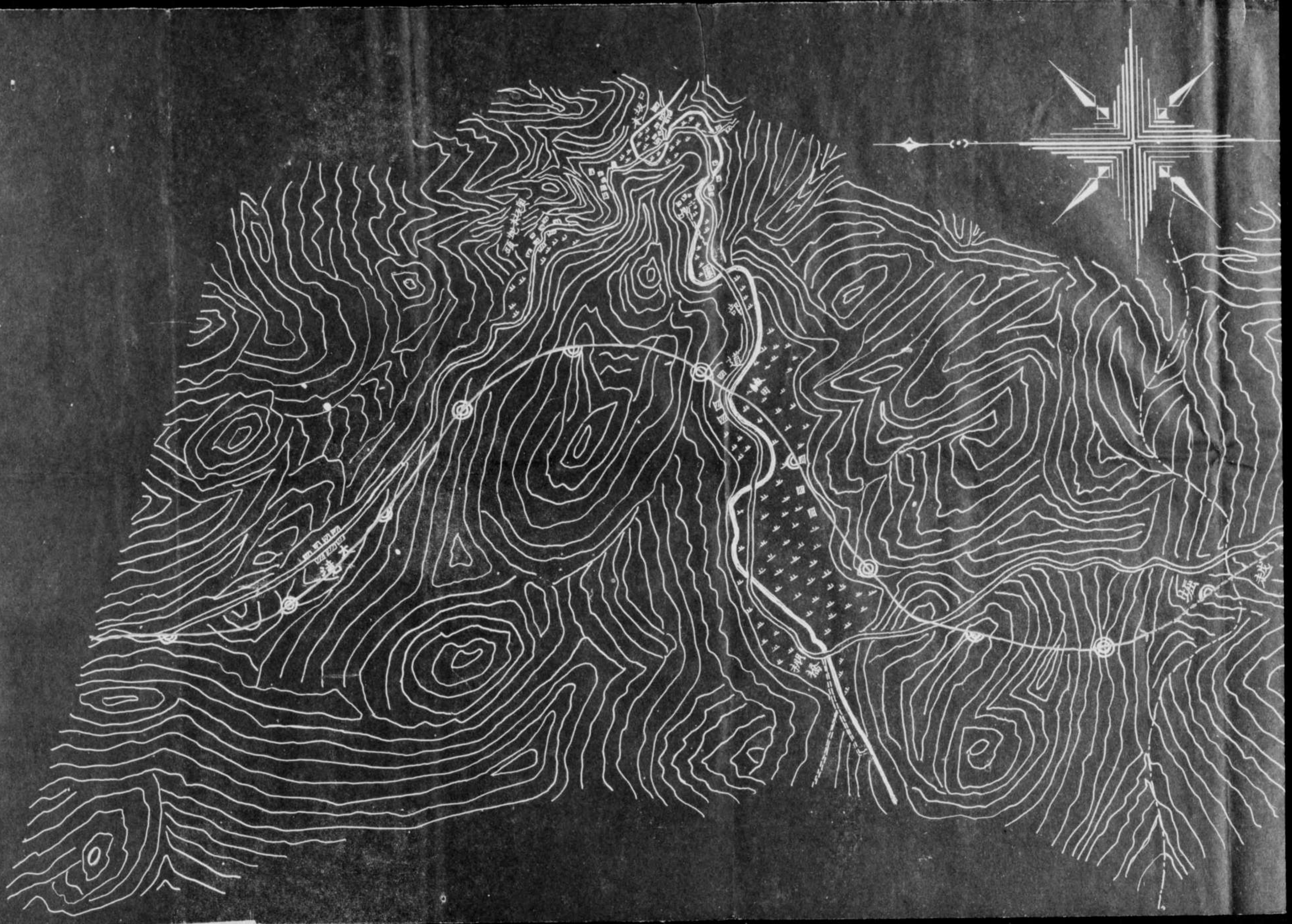


六  
村屋平

封筒  
在中  
物

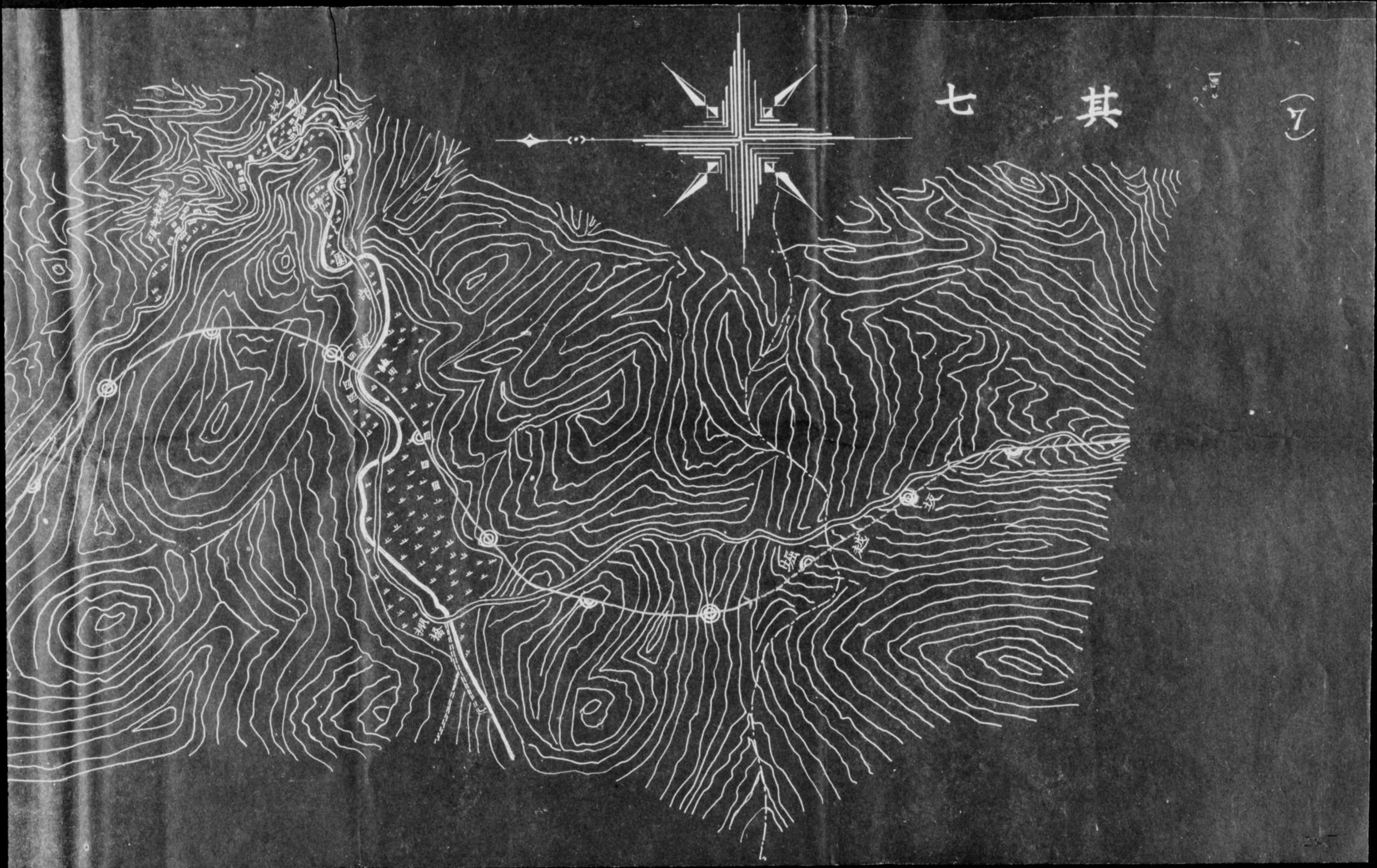


裏面白紙



封筒在中物

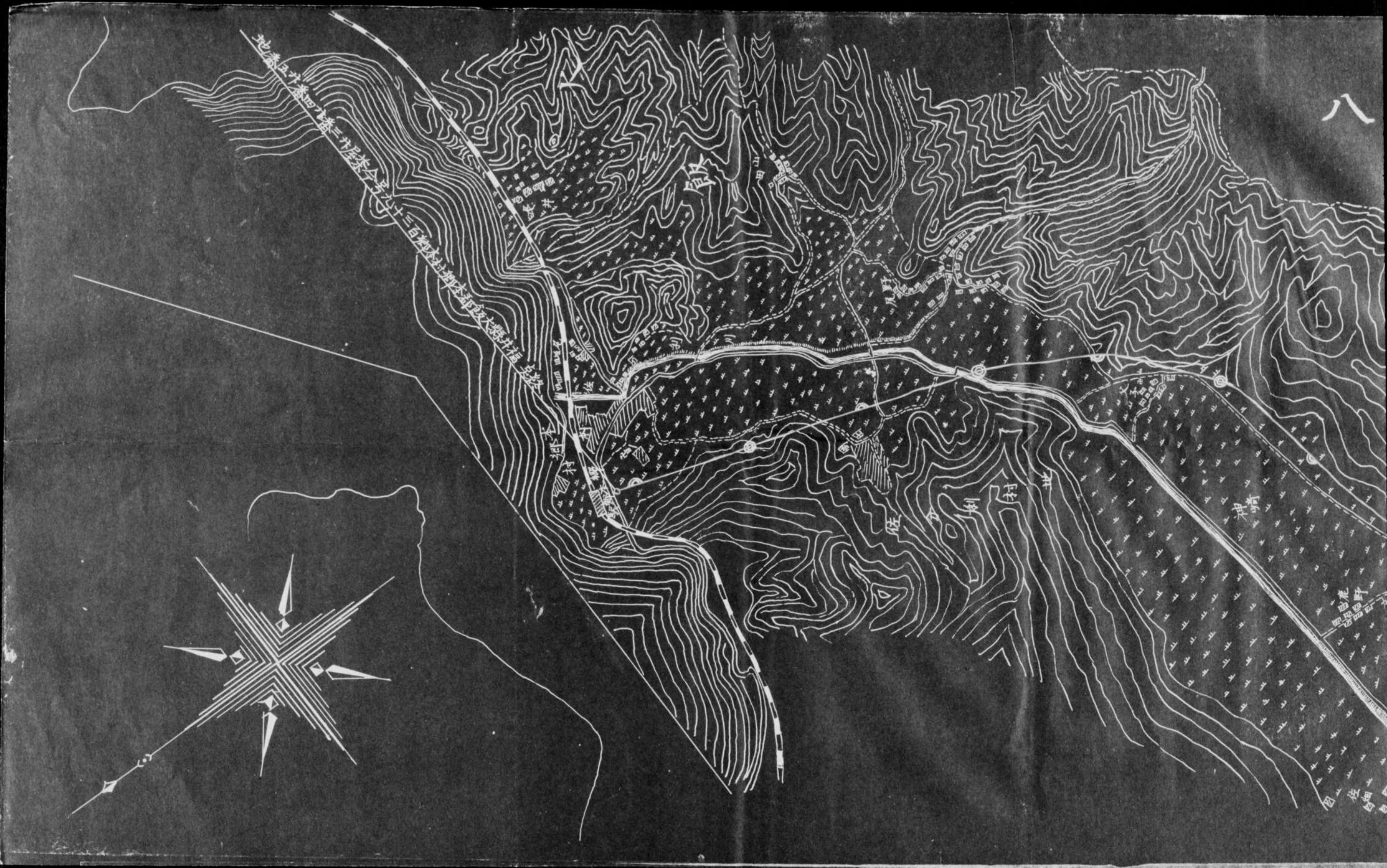




其七

7

裏面白紙



封筒  
在中  
物

其八



裏面白紙

東京市麹町區  
 丸の内區丁目志五九番地  
 鐵道大臣 三土忠三殿

内容証明  
 配達証明

書留 梅田 2289

249



封筒在中物



昭和八年八月拾貳日

大阪市北區小深町貳拾五番地

日滿急行電鉄株會社發起主唱者

大平城郎

封筒在中物

5.8.12  
0-4

2830

100-0596 (丙)

一	目的	電氣鐵道ヲ敷設シ旅客及貨物ノ運輸營
二	会社名	日滿急行電氣株式會社ト稱シ事務
三	事業	所ハ大阪市ニ置ク
四	株式組織	資本ハ金貳千萬元トシ株式會社
五	路線	ハ大阪市北區北梅田町十四十五十六番
六	軌間	ハ四呎八吋軌分トシテ全線複線トス
七	右ハ軌道法ニヨリ下名等ガ持許申請書提出致	
八	度之ニ要スル圖書類ヲ目下作製中ニ御座候	
九	就テハ右圖書作成次第高法ニ基キ發起人連署	
十	上正本ノ貴廳へ該申請圖書提出可仕候間請	
十一	西別院村曾我部村吉川村大井村千代川	
十二	村船井郡八木町富本村世木村五ヶ莊村	
十三	北桑田郡宮島村鶴岡村福井縣遠敷郡奥	
十四	名田村大飯郡佐分利村ヲ經テ今郡本郷	
十五	村本郷百三十九号今茶屋村三廿四廿五	
十六	番地ヲ終點トス	
十七	五線路延長ハ約六拾五哩ニシテ全線複線トス	
十八	六軌間ハ四呎八吋軌分トシテ	
十九	右ノ外典所ニハ省略ス	
二十	右ハ軌道法ニヨリ下名等ガ持許申請書提出致	
二十一	度之ニ要スル圖書類ヲ目下作製中ニ御座候	
二十二	就テハ右圖書作成次第高法ニ基キ發起人連署	
二十三	上正本ノ貴廳へ該申請圖書提出可仕候間請	

内容証明用紙

封筒在中物

裏面白紙

封筒在中物

裏面白紙

(丙)

兼知並被降度結之此敵本書ヲ以テ議ノ意志表  
示仕置候也

昭和八年八月拾貳日

大阪市北区小深町二十五番地

日滿急行電鉄株式会社  
發起主唱者 大平城郎

外多城数



鐵道大臣三土忠三殿  
東京市麹町區丸ノ内志丁目五五番地  
鐵道大臣 三土忠三殿

本郵便物ハ昭和八年八月十二日  
第二八八號書留内容證明郵便トシテ  
差出タルコトヲ證明ス  
梅田郵便局



内容証明用紙



289

