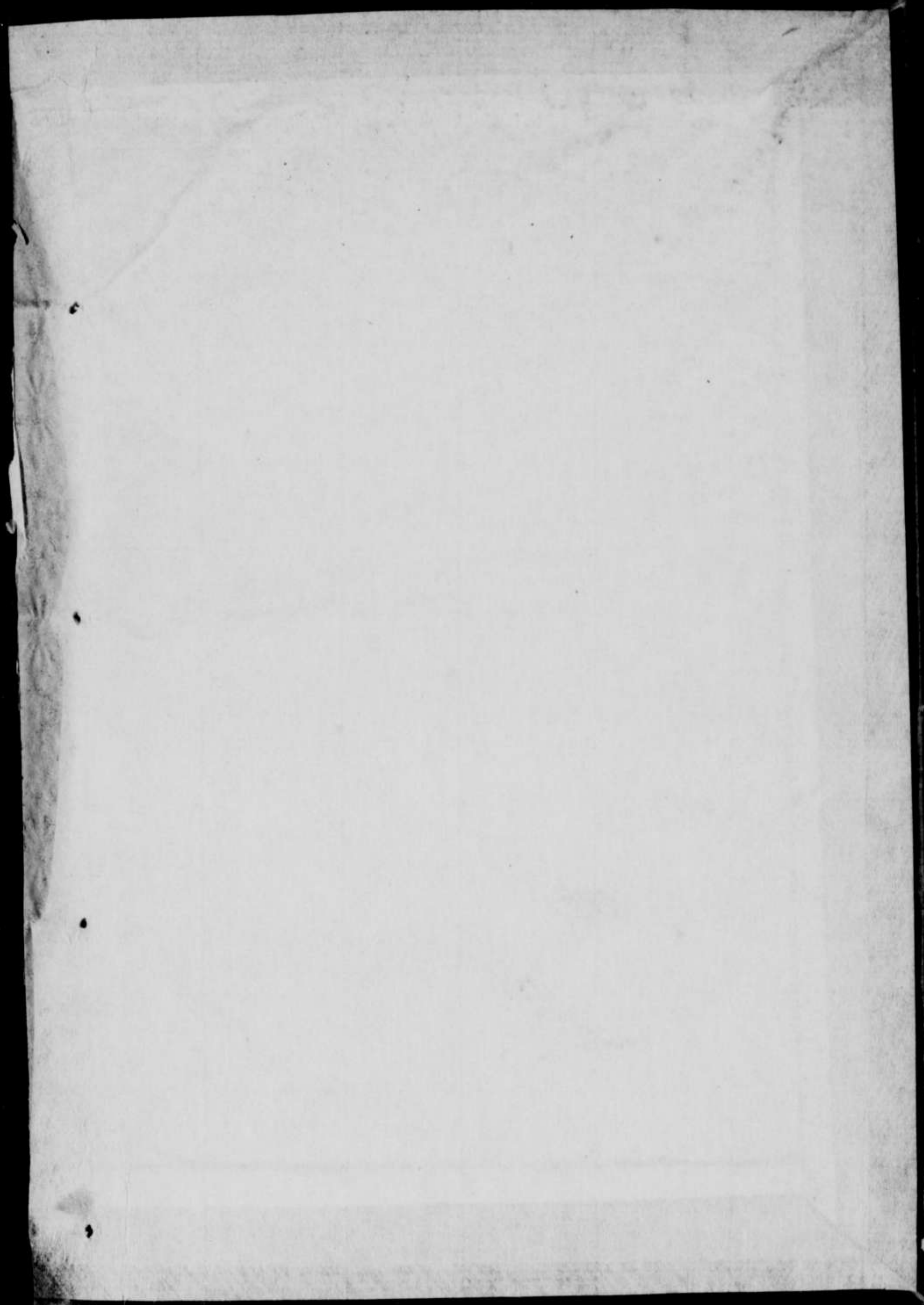


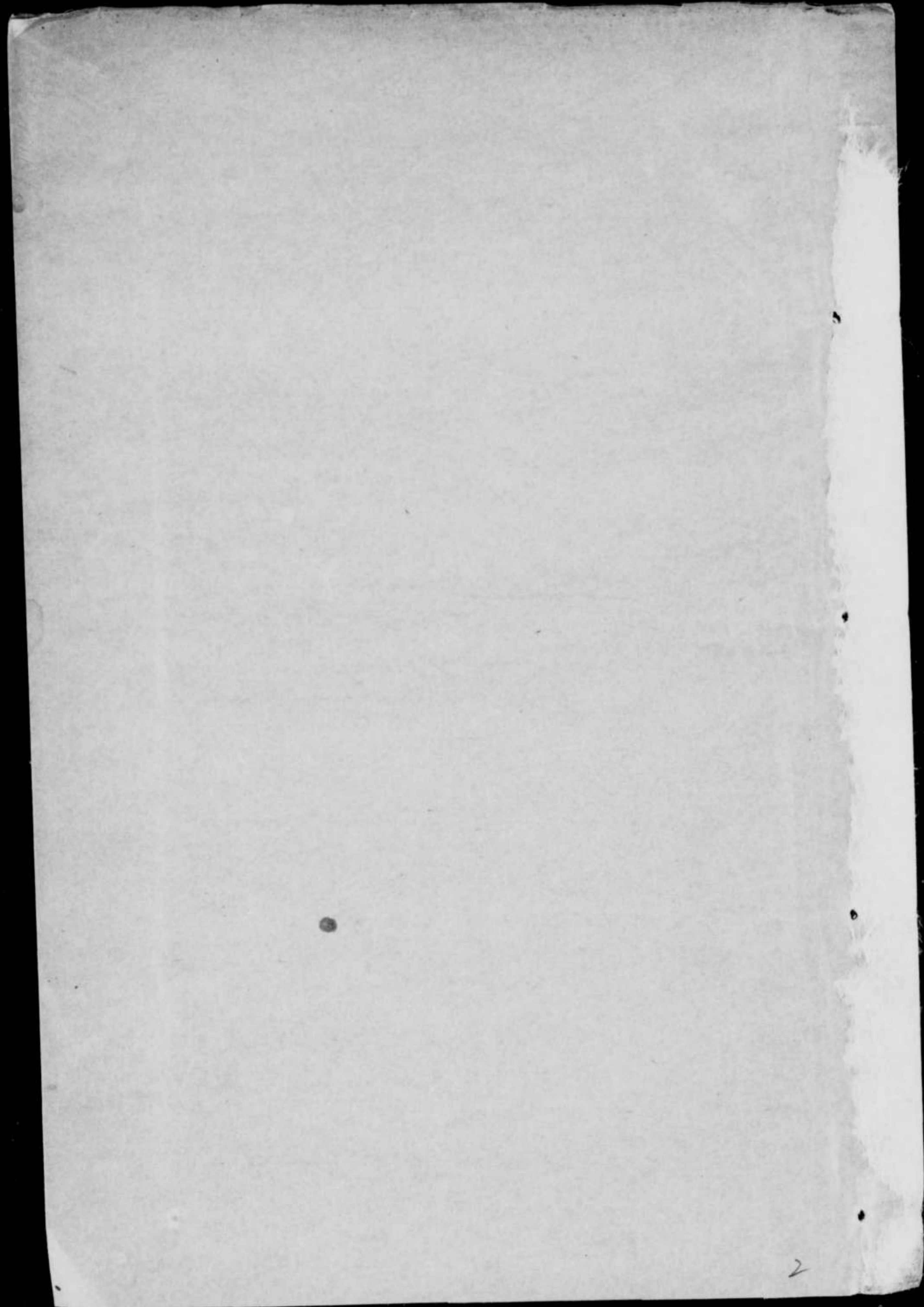
鐵道省文書

部	門	類	種	結了年	冊數	備考
第一門	監督	四軌道不特許	東京電燈	自明治四十三年 至大正元年	一	失效
別種保存	第一種		(吾妻軌道 東京電力)	永年		一卷

国立公文書館	
分類	運輸省 (47)
排架番号	3 A
	13-2
	106







裏
面
白
紙

東京電力 第十門 東設鐵道及軌道
 元馬電力 四軌道
 東京電力 吾妻軌道株式會社
 自明治四十三年
 至大正元年
 卷一

順號	處分年月日	件名	書冊卷號	倉庫	標第	號
一	明治四十四年二月	軌道敷設特許件				
二	明治四十六年八月	特許狀在命令書請書				
三	明治四十九年九月	書類返付件 (道路)				
四	明治四十九年九月	其他擴張猶豫 (道路)				
五	明治四十二年	線路變更件				
六	明治四十四年三月	工事施行件				
七	明治四十五年三月	工事施行認可狀交付				
八	明治四十六年三月	報告件				
九	明治四十七年三月	線路一部變更件				
一〇	明治四十七年三月	變更命令書交付月日				
一一	明治四十七年三月	報告並請書進達				
一二	明治四十七年三月	暗渠工事方法件				
一三	明治四十七年三月	工事方法一部變更件				
一四	明治四十七年三月	運輸開始許可義				
一五	明治四十七年三月	報告件				
一六	明治四十七年三月	營業物件一部共同				
一七	明治四十七年三月	使用件				
一八	明治四十七年三月	利根軌道下接續工				

鐵道院

件名		書冊卷號	倉庫書棚	第幾號
一六九五元一〇三三	事施行件 軌道直接續工事竣工			
一七九五元一〇三三	検査件 運輸開始許可 義報告件			

鐵道院