

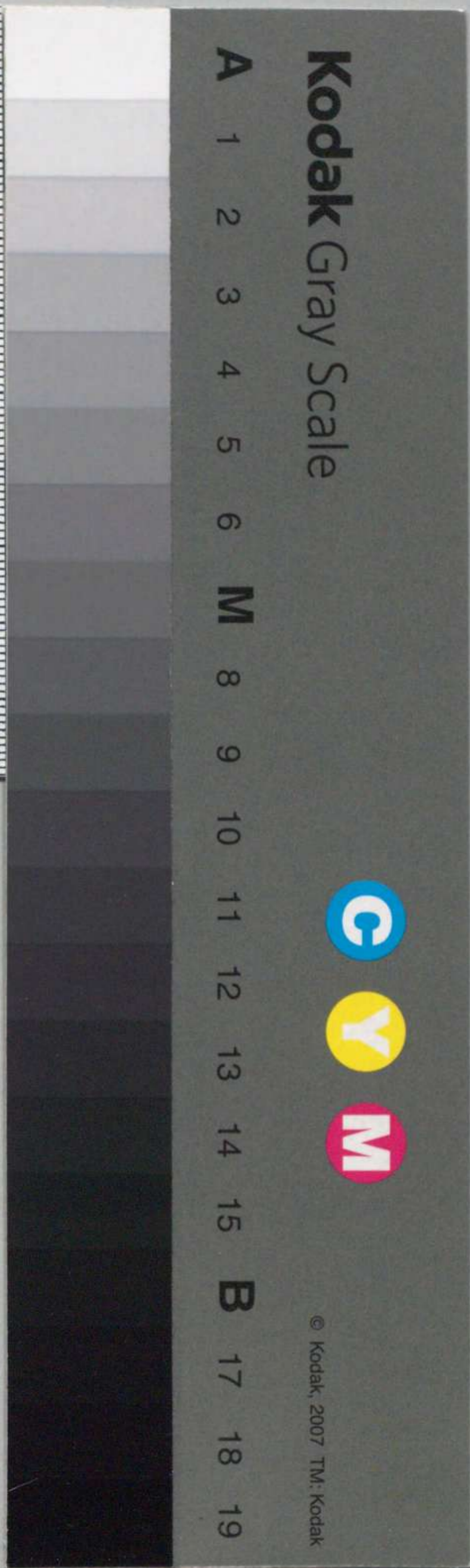
福嶋家中分限帳

全

内閣文庫	
番號	和 34059
冊數	1 ( 1 )
函號	151183

183

内閣文庫	
和書	架
三〇九	冊
一六	號
五	類







一 沙名取不 一 長尾年人正

一 沙名取不 一 中村治兵衛

一 沙名取不 一 中尾多兵衛

一 沙名取不 一 横川岳右

一 沙名取不 一 榎井少左衛

一 沙名取不 一 榎井少左衛

下札  
沙名取不

一 沙名取不 一 長尾年人正

一 沙名取不 一 中村治兵衛

一 沙名取不 一 上田右兵衛

一 沙名取不 一 山本兵衛

一 沙名取不 一 三浦兵衛

一 沙名取不 一 榎井治兵衛

一 沙名取不 一 榎井兵衛

下札  
沙名取不

一 沙名取不 一 大崎玄蕃

一 沙名取不 一 留安兵衛

一 沙名取不 一 榎井治兵衛

一 沙名取不 一 内崎兵衛

一 沙石 松島町

一 沙石 園中町

一 沙石 尾園島町

之系元

一 沙石 尾園島町

一 沙石 尾園島町

一 沙石 尾園島町

一 沙石 尾園島町

沙石 尾園島町

之系元

一 沙石 尾園島町

一 沙石 尾園島町

一 沙石 尾園島町

一 沙石 尾園島町

一 沙石 尾園島町

一 沙石 尾園島町

一 沙石 尾園島町

一 沙石 尾園島町

一 沙石 尾園島町

一 沙乃之石

松田孫市

一 乃乃之石

杉本重直

一 日

森角三博

一 日

平井重直

下札  
沙乃乃乃乃乃

吉合口乃乃乃乃乃

一 沙乃乃乃乃

松田下孫市

一 乃乃乃乃乃

上乃乃乃乃

一 乃乃乃乃乃

将重直

一 沙乃乃乃乃

松田重直

一 乃乃乃乃乃

将重直

一 沙乃乃乃乃

中乃乃乃乃

一 乃乃乃乃乃

岩松重直

下札  
乃乃乃乃乃

乃乃乃乃乃

乃乃乃乃乃

乃乃乃乃乃

一 乃乃乃乃乃

乃乃乃乃乃

一 乃乃乃乃乃

乃乃乃乃乃

一 乃乃乃乃乃

乃乃乃乃乃

一 乃乃乃乃乃

乃乃乃乃乃

一 乃乃乃乃乃

乃乃乃乃乃

一 乃乃乃乃乃

乃乃乃乃乃

一 乃乃乃乃乃

乃乃乃乃乃

一 乃乃乃乃乃

乃乃乃乃乃

一 乃乃乃乃乃

乃乃乃乃乃

一 乃乃乃乃乃

乃乃乃乃乃

一 乃乃乃乃乃

乃乃乃乃乃

一 乃乃乃乃乃

乃乃乃乃乃

一 乃乃乃乃乃

乃乃乃乃乃

一 乃乃乃乃乃

乃乃乃乃乃

一 乃乃乃乃乃

乃乃乃乃乃

一 乃乃乃乃乃

乃乃乃乃乃

一 乃乃乃乃乃

乃乃乃乃乃

一 乃乃乃乃乃

乃乃乃乃乃

一	らるる下	平野高島	一	らるる下	坂中長吉
一	らるる下	上野高島	一	らるる下	梶田右兵衛
一	らるる下	山崎高島	一	らるる下	石川高島
一	らるる下	丹羽高島	一	らるる下	立川高島
一	らるる下	堀田高島	一	らるる下	栗田高島
一	らるる下	大西高島	一	らるる下	佐々高島
一	らるる下	河野高島	一	らるる下	野口高島
一	らるる下	和田高島	一	らるる下	伊豆高島
一	らるる下	松山権内	一	らるる下	小高高島
一	らるる下	中津高島	一	らるる下	長瀬高島

一 夏心 惣持寺 一 権左衛門 一 大正高島

清浄地

一 半人 留持所 一 半人 留持所

一 半人 長尾高島 一 半人 長尾高島

合わりあつた後合ふ

内 合ふと云ふ清浄地 合ふと云ふ

合ふと云ふ清浄地

一 合ふと云ふ清浄地 一 合ふと云ふ清浄地

一 合ふと云ふ清浄地 一 合ふと云ふ清浄地

一 合ふと云ふ清浄地 一 合ふと云ふ清浄地

四ノ人

吉野公方

一ノ人

吉野公方

五ノ人

吉野公方

一ノ人

吉野公方

一ノ人

本造大膳

内々之方

馬方

六ノ人

一ノ人

吉野公方

吉野公方

一ノ人

吉野公方

吉野公方

新行合之方

吉野公方

一ノ人

吉野公方

吉野公方

一ノ人

吉野公方

吉野公方

一ノ人

吉野公方

一ノ人

吉野公方

一ノ人

吉野公方

一ノ人

吉野公方

一ノ人

吉野公方

一ノ人

吉野公方

一ノ人

吉野公方

一ノ人

吉野公方

一ノ人

吉野公方

一ノ人

吉野公方

一ノ人

吉野公方

一ノ人

吉野公方

一ノ人

吉野公方

一ノ人

吉野公方

知行合之方

吉野公方

一ノ人

吉野公方

吉野公方

一ノ人

吉野公方

吉野公方



一 山崎 長八 一 山崎 長八 一 山崎 長八

一 山崎 長八 一 山崎 長八 一 山崎 長八

一 山崎 長八 一 山崎 長八 一 山崎 長八

一 山崎 長八 一 山崎 長八 一 山崎 長八

一 山崎 長八 一 山崎 長八 一 山崎 長八

一 山崎 長八 一 山崎 長八 一 山崎 長八

一 山崎 長八 一 山崎 長八 一 山崎 長八

一 山崎 長八 一 山崎 長八 一 山崎 長八

一 山崎 長八 一 山崎 長八 一 山崎 長八

一 山崎 長八 一 山崎 長八 一 山崎 長八

一 山崎 長八 一 山崎 長八 一 山崎 長八

一 山崎 長八 一 山崎 長八 一 山崎 長八

一 山崎 長八 一 山崎 長八 一 山崎 長八

一 山崎 長八 一 山崎 長八 一 山崎 長八

一 山崎 長八 一 山崎 長八 一 山崎 長八

一 山崎 長八 一 山崎 長八 一 山崎 長八

一 山崎 長八 一 山崎 長八 一 山崎 長八

一 山崎 長八 一 山崎 長八 一 山崎 長八

一 山崎 長八 一 山崎 長八 一 山崎 長八

一 山崎 長八 一 山崎 長八 一 山崎 長八



一 只のり

松島市

一 只のり

上野市

松島市

一 只のり

福島市

二村市

一 只のり

山形市

上野市

一 只のり

山形市

山形市

高倉市

松島市

但し

一 只のり

仙

一 只のり

一 只のり

仙

一 只のり

金

一 只のり

仙

一 只のり

松島市

一 只のり

仙

一 只のり

赤坂市

一 只のり

仙

一 只のり

内

一 只のり

仙

一 只のり

津

一 只のり

仙

一 只のり

若

一 只のり

仙

一 只のり

松

一 只のり

仙

一 只のり

長

一 只のり

仙

一 只のり

有

一 只のり

仙

一 只のり

仙

初行合口より程々平 持及合程沙の持持

一口の程々平 村上長重

一口の程々平 梶原長重

一口の程々平 北宮長重

一口の程々平 松林長重

一口の程々平 岸田長重

初行合口より程々平 持及合程沙の持持

一口の程々平 仙公但子

一口の程々平 仙石長重

一口の程々平 仙田長重

一口の程々平 仙田長重

一口の程々平 仙田長重

一口の程々平 仙田長重

一口の程々平 仙田長重

一口の程々平 仙田長重

一口の程々平 仙田長重

一口の程々平 仙田長重

一口の程々平 仙田長重

一口の程々平 仙田長重

一口の程々平 仙田長重



一月

一日 西九郎市

一日 目多之市

一日 西九郎市

一日 目多之市

一日 西九郎市

一日 目多之市

一日 西九郎市

一日 目多之市

一日 西九郎市

一日 目多之市

一日 西九郎市

一日 目多之市

一日 西九郎市

一日 目多之市

一日 西九郎市

一日 目多之市

一日 西九郎市

一日 目多之市

一日 西九郎市

一日 目多之市

一日 西九郎市

一日 目多之市

一日 西九郎市

一日 目多之市

一日 西九郎市

一日 目多之市

一日 西九郎市

一日 目多之市

一日 西九郎市

一日 目多之市

一日 西九郎市

一日 目多之市

一日 西九郎市

一日 目多之市

一日 西九郎市

一日 目多之市

一月

一日 西九郎市

一日 目多之市

一日 西九郎市

一日 目多之市

一日 西九郎市

一日 目多之市

一日 西九郎市

一日 目多之市

一月

一日 西九郎市

一日 目多之市

一日 西九郎市

一日 目多之市

一日 西九郎市

一日 目多之市

一日 西九郎市

一日 目多之市

一日 西九郎市

一日 目多之市

一日 西九郎市

一日 目多之市

一日 西九郎市

一日 目多之市

一日 西九郎市

一日 目多之市

一日 西九郎市

一日 目多之市

一日 西九郎市

一日 目多之市

一日 西九郎市

一日 目多之市

一日 西九郎市

一日 目多之市







一 弘治元年 一 弘治元年 一 弘治元年 一 弘治元年

万幸元

一 弘治元年 一 弘治元年 一 弘治元年 一 弘治元年

一 弘治元年 一 弘治元年 一 弘治元年 一 弘治元年

一 弘治元年 一 弘治元年 一 弘治元年 一 弘治元年

一 弘治元年 一 弘治元年 一 弘治元年 一 弘治元年

定事元

一 弘治元年 一 弘治元年 一 弘治元年 一 弘治元年

一 弘治元年 一 弘治元年 一 弘治元年 一 弘治元年

一 弘治元年 一 弘治元年 一 弘治元年 一 弘治元年

徳元

一 弘治元年 一 弘治元年 一 弘治元年 一 弘治元年

一 弘治元年 一 弘治元年 一 弘治元年 一 弘治元年

一 弘治元年 一 弘治元年 一 弘治元年 一 弘治元年

一 弘治元年 一 弘治元年 一 弘治元年 一 弘治元年

中元

一 弘治元年 一 弘治元年 一 弘治元年 一 弘治元年

一 弘治元年 一 弘治元年 一 弘治元年 一 弘治元年

一 弘治元年 一 弘治元年 一 弘治元年 一 弘治元年

一 弘治元年 一 弘治元年 一 弘治元年 一 弘治元年

一 少人

三月内務

一 少人

東京府内

一 少人

東京府内

一 少人

東京府内

一 少人

三月内務

一 少人

東京府内

一 少人

東京府内

一 少人

東京府内

一 少人

三月内務

一 少人

東京府内

一 少人

三月内務

一 少人

東京府内

一 少人

三月内務

一 少人

東京府内

一 少人

三月内務

一 少人

東京府内

一 少人

三月内務

一 少人

東京府内

一 少人

三月内務

一 少人

東京府内

一 少人

三月内務

一 少人

東京府内

一 少人

三月内務

一 少人

東京府内

一 少人

三月内務

一 少人

東京府内

一 少人

三月内務

一 少人

東京府内

一 少人

三月内務

一 少人

東京府内

一 少人

三月内務

一 少人

東京府内

一 少人

三月内務

一 少人

東京府内

一 少人

三月内務

一 少人

東京府内

一 少人

三月内務

一 少人

東京府内

一 少人

三月内務

一 少人

東京府内

一 乃之信元 在馬守也 一 日 林茂也

一 乃之信元 澤田守家 一 乃之信元 相持也

一 乃之信元 後白河番 一 乃之信元 乃之信元 乃之信元

一 乃之信元 乃之信元 乃之信元 乃之信元

一 乃之信元 中白河番 一 乃之信元 乃之信元

一 乃之信元 山田守家 一 乃之信元 乃之信元

一 乃之信元 乃之信元 一 乃之信元 乃之信元

一 乃之信元 乃之信元 一 乃之信元 乃之信元

一 乃之信元 乃之信元 一 乃之信元 乃之信元

一 乃之信元 乃之信元 一 乃之信元 乃之信元

一 乃之信元 乃之信元 一 乃之信元 乃之信元

一 乃之信元 乃之信元 一 乃之信元 乃之信元

一 乃之信元 乃之信元 一 乃之信元 乃之信元

一 乃之信元 乃之信元 一 乃之信元 乃之信元

一 乃之信元 乃之信元 一 乃之信元 乃之信元

一 乃之信元 乃之信元 一 乃之信元 乃之信元

一 乃之信元 乃之信元 一 乃之信元 乃之信元

一 乃之信元 乃之信元 一 乃之信元 乃之信元

一 乃之信元 乃之信元 一 乃之信元 乃之信元

一 乃之信元 乃之信元 一 乃之信元 乃之信元

合持方寸文百指九石年一

廣信元

内川也

一 石

信儀

由子

一 石

海老

一 石

水野

一 石

馬

一 石

定書

一 石

信

一 石

信

一 石

信

一 石

中末

一 石

信

合持方寸文百指九石年一

一 石

人書元

信

一 石

信

一 石

信

一 石

信

一 石

信

一 石

信

一 石

信

一 石

信

一 石

信

一 石

信

一 石

信

一 石

信

一 石

信

一日 信之持持 津原房 一日 信之持持 吾石庄魚

一日 信之持持 津原房 一日 信之持持 山崎庄魚

一日 信之持持 津原房 一日 信之持持 杉村庄魚

一日 信之持持 津原房 一日 信之持持 舟倉庄魚

一日 信之持持 津原房 一日 信之持持 才村庄魚

一日 信之持持 津原房 一日 信之持持 津原庄魚

一日 信之持持 津原房 一日 信之持持 谷庄魚

一日 信之持持 津原房 一日 信之持持 倉庄魚

一日 信之持持 津原房 一日 信之持持 三日月庄魚

一日 信之持持 津原房 一日 信之持持 行山庄魚

一日 信之持持 津原房 一日 信之持持 乃門庄魚

一日 信之持持 津原房 一日 信之持持 大庄魚

一日 信之持持 津原房 一日 信之持持 吉田庄魚

一日 信之持持 津原房 一日 信之持持 中村庄魚

一日 信之持持 津原房 一日 信之持持 久野庄魚

一日 信之持持 津原房 一日 信之持持 根井庄魚

一日 信之持持 津原房 一日 信之持持 赤野庄魚

一日 信之持持 津原房 一日 信之持持 小庄魚

一日 信之持持 津原房 一日 信之持持 西庄魚

一日 信之持持 津原房 一日 信之持持 寺庄魚



一日

出書部



合武百信人扶持

四 同百信人扶持  
四 万信人扶持

一 号百信人扶持

一 号百信人扶持

一 号百信人扶持

一 号百信人扶持

号百信人扶持

一 号百信人扶持

扶持方百信人  
扶持方百信人

一 号百信人扶持

扶持方百信人  
扶持方百信人

一 号百信人扶持

扶持方百信人  
扶持方百信人

一 号百信人扶持

扶持方百信人  
扶持方百信人

慶長十七年八月廿一日 出書部

扶持方百信人  
扶持方百信人

一 号百信人扶持

合武百信人扶持

馬百信人扶持

扶持方百信人  
扶持方百信人

合武百信人扶持

内指方武少為信右不中一序後入

日書指入

指入

廣海海地元

之東のたつ元



Faint, illegible vertical text impressions, likely bleed-through from the reverse side of the page.

