

伊賀省由緒並御陣所供書

慕

家傳

類	函	號	三三八〇五
架	冊	一三〇	
和	書	門	

原 三百二函

內閣文庫	和書
三五八〇五	類
一冊	架
一五七函	六架

和書

和書	三
----	---

內閣文庫	番號	和 33805
	冊數	1 (1)
	函號	157 196

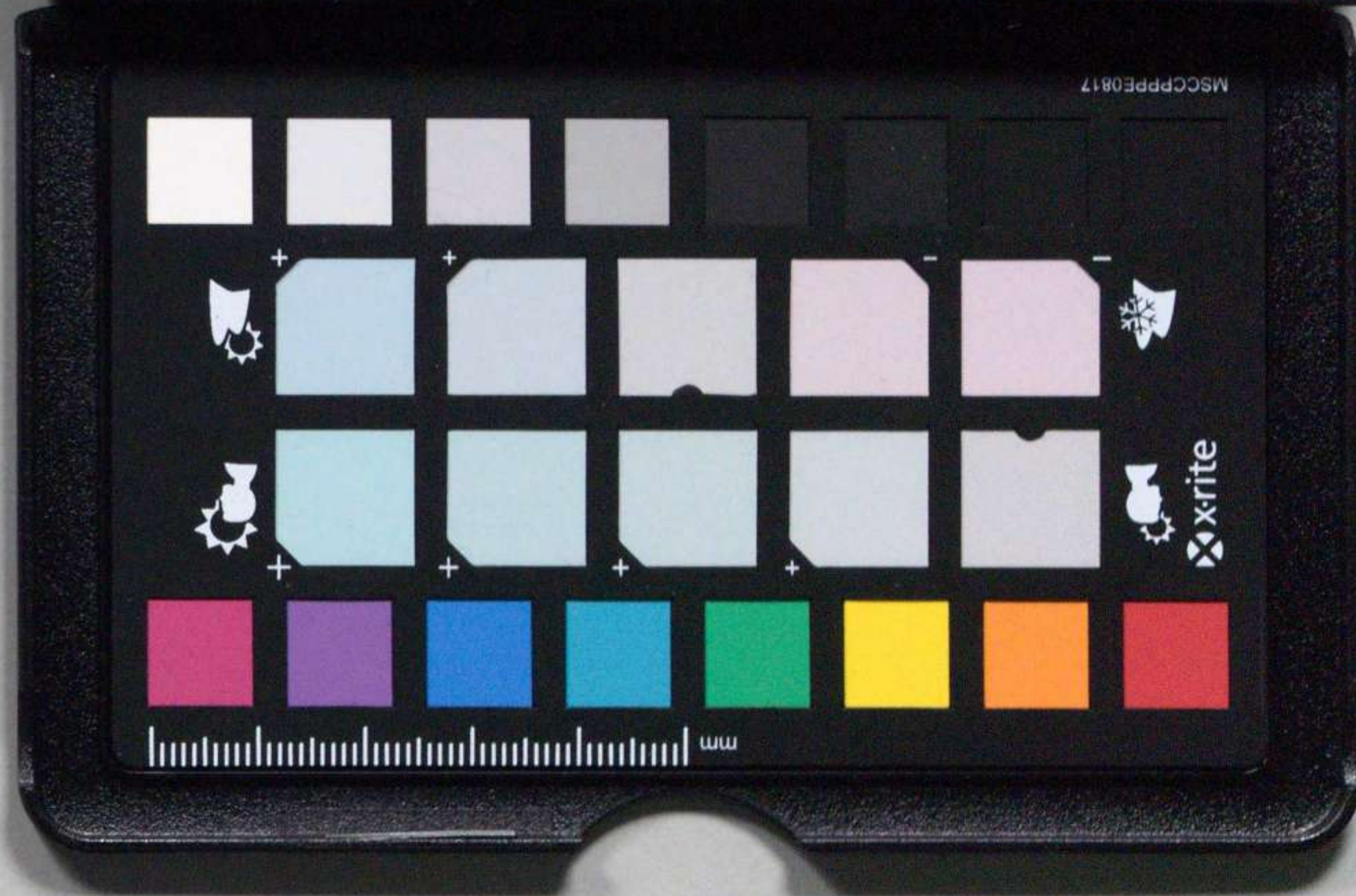


Kodak Gray Scale

A 1 2 3 4 5 6 M 8 9 10 11 12 13 14 15 B 17 18 19



© Kodak, 2007 TM: Kodak



周 156



由緒書



右正十年壬午六月信長公作之信了甲列九山
梅雪仙泉之櫻為淨見物



權現地三為成山同道中長刻將智日向与念送心要
自能者之六月信長公由是書之也櫻之
及園古山相傳之上下道之今之為成山淨見
信長公之誠心自人誠心之也同道之成山厚則
之也三月之一捺路在梅雪之淨見山也
權現地月一日信長公由是書之也櫻之
山山書門仕信長公由是書之也櫻之



運藏子之在唐法之由御之及以處部之法地年
痛子之有以行學佛之故法法及日勿及中元
多事以御信賢者之由法格下之也中元之事
物法法源多事之介教多封在信法者以何封
法信大御雲云中風与一信法新見信藏居亦上法
尾京に内菊地也云云名同中元新在并陰代信
豫之及主祝推村市刀法野本花法源法權年
神本願及上野法云亦室及次
權規格云云法源法之權三法收云云法信中元上野
法系仕法之信一解法之のち法信法之也信法

神祇の城を後一市皇府を信神祇下由法出
中元時之也中元之事
中元

權規格即

之由目方之也

中元

一 同十甲年而戌之同必也中元

權規格の旗甲列府中中元之事

之也中元之事

一 同十甲年庚寅相列小田東の法信信也
法信之法田一也中村小水門信也
中元永井安房拓柱与母之野中野南村也

台徳院様

大猷院様御代迄乃上下為一也花山院少給て
是上中々後田神祇上々長副善言是山持持
子為持持持之其持持上正信後信持持有元
之人長道具持之人持持持持持持持持持持
持持持持持持持持持持持持持持持持持持
正出持持持持持持持持持持持持持持持持持
山庭昔之者持持持持持持持持持持持持持持
之信持持持持持持持持持持持持持持持持持
信先親山庭持持持持持持持持持持持持持持

持持持持持持持持持持持持持持持持持持
持持持持持持持持持持持持持持持持持持
家持持持持持持持持持持持持持持持持持持
信持持持持持持持持持持持持持持持持持持

歳有院様如少身山光中持持持持持持持持持
燒持持持持持持持持持持持持持持持持持持

一 寛永十九年壬午二月廿日人奥山庭山持持
大猷院様御代

為首信持持持持持持持持持持持持持持持持持
信持持持持持持持持持持持持持持持持持持

石見守兼光

知事

一 高ノ口石見守兼光

也

百九拾石見守兼光

東福村

百二拾石見守兼光

上白子村

百七拾石見守兼光

小豆村

百三拾石見守兼光

一木村

九拾石見守兼光

六拾石見守兼光

石見守兼光

石見守兼光

台徳院精舎代 元禄七年辛酉六月十八日

後水尾院中 高島福門院 権部 宗政 入山 伊藤 入

池内 水野 生吉 等 写海 市 信 守 在 後 伊 守 守 守

日野 信 守 等 石 見 守 兼 光 等 石 見 守 兼 光 等

石 見 守 兼 光 等 石 見 守 兼 光 等 石 見 守 兼 光 等

石 見 守 兼 光 等 石 見 守 兼 光 等 石 見 守 兼 光 等

渡邊古三竹内源九郎 小菅金兵衛 西尾重兵衛
川崎勘次郎

二ノ丸山奥伊原重友

藤原清七位野末半助右衛門源三右内同市兵衛

徳田光八位末江守市村山源兵衛

西ノ御九 一位根伊原重友

飯塚九郎

三ノ御九 瑞春院権少原重友

沼袋重友

推名由重松平半九郎 小田由重 滝野孫兵衛

福永重兵衛 平野甚右衛門 舟友平内新野

治重友

月光院権少原重友

三井重友

竹姫若権少原重友

飯塚市兵衛 福森半兵衛 又新野又市兵衛 右川

右兵衛右衛門八市兵衛 物合兵衛 和田又兵衛

平岩重兵衛 穴上信九郎 野呂甚右衛門 野政兵衛

法心院殿少原重友

平田兵衛 永井新四郎 重平七

漢代七之助藤田長之助推名法皇(福永云元
尾之傳)年高花橙之重松九之助小川卷之助
板倉三郎三信新見之丸之助正永傳而遠友信之助
石岡之助其相在也其也(小野仁其)長濱初之助
飯沼八之助(重信)法又其也(高橋)幸平(常)徳田三之助
藤田長之助

富子(上)宗(花)之助

伊豆守(其)之助(其)之助

伊豆守(其)之助(其)之助

金田九之助

竹姬若松(山)廣友(副)若

西(山)尾(山)院(自)付

人見(山)市(其)之助

連(山)院(山)廣(山)友(山)傳

秋野(山)若(山)市(其)之助

伊豆守(其)之助(其)之助

田中(山)市(其)之助

伊豆守(其)之助(其)之助

板倉(山)市(其)之助

相川(山)新(山)市(其)之助

西之丸古書

中野仙傳

二之丸古書

今田十郎

海島古書

清心齋古書

左梨源七

小善法師古書

永井市定

清進坊古書

田原義助

傳書屋古書

野田長兵衛

節村石助

八雲進士古書

細谷幸兵衛

池原勘助

山崎光吉

小善法師古書

青山三三郎

西田新助

日仙石丹波守組

重化云云

日松本守組

東島之助

日松本守組

高井左衛門

上接新助六中接新助仲下接新助中茂為心兼中

信長云生善之院西門法系尾田市一上

家康云信賢院口守了唐木村仲栗村守新助云山法

案因之信賢者長出某師者中唐守之口述

在生唐伏危山山案門江信賢日子村之口述

仕信存唐守長口述之費月口述云

一 唐守新助相臨新助深之口述云一七九年守

列松之信賢之口述

以上

享保十一年丙午十月

御陣出供書付

先祖之方者信賀、居任仕度

権現様信賀路山越之者 権現様の御供仕度

一 織田信長御子今之御上殿御由六件御供仕

下殿御由藏之御者信賀路山越之者門仕奉列

門元在之御者信長御子御由六件御供仕

御由六件御供仕

御由六件御供仕

一 天正十年六月

権現様元山御由六件御供仕

明神皇御宇天皇御代...

...

権現様と申すは...

...

権現様御宇...

...

...

...

...

...

...

...

...

...

...

権現様御宇...

...

...

...

...

先業内仕兵神尾と申城に在る燕山表之
石を御領事

一 同業(口原)小倉信繁之者有云 作有石御領
以別城居一也事

一 同業(口原)小倉信繁之者有云 作有石御領
以別城居一也事

一 同業(口原)小倉信繁之者有云 作有石御領
以別城居一也事

一 同業(口原)小倉信繁之者有云 作有石御領
以別城居一也事

一 同業(口原)小倉信繁之者有云 作有石御領
以別城居一也事

一 同業(口原)小倉信繁之者有云 作有石御領
以別城居一也事

權規極口旗之為 出川付の法を公行繁之者有云

一 同業(口原)小倉信繁之者有云 作有石御領
以別城居一也事

一 同業(口原)小倉信繁之者有云 作有石御領
以別城居一也事

一 同業(口原)小倉信繁之者有云 作有石御領
以別城居一也事

檢現據山内氏在楠教檢收云云至山内氏者第一入内山

一 文正十一年西成元年山内氏供仕事

一 文正十一年西成元年山内氏供仕事

權現社山内氏以曆中云云山内氏供仕事

山内氏供仕事

一 文正十一年西成元年山内氏供仕事

山内氏供仕事

一 文正十一年西成元年山内氏供仕事

山内氏供仕事

一 文正十一年西成元年山内氏供仕事

檢現據山内氏在楠教檢收云云至山内氏者第一入内山

一 文正十一年西成元年山内氏供仕事

山内氏供仕事

山内氏供仕事

山内氏供仕事

山内氏供仕事

山内氏供仕事

山内氏供仕事

山内氏供仕事

山内氏供仕事

作爲者其供結事

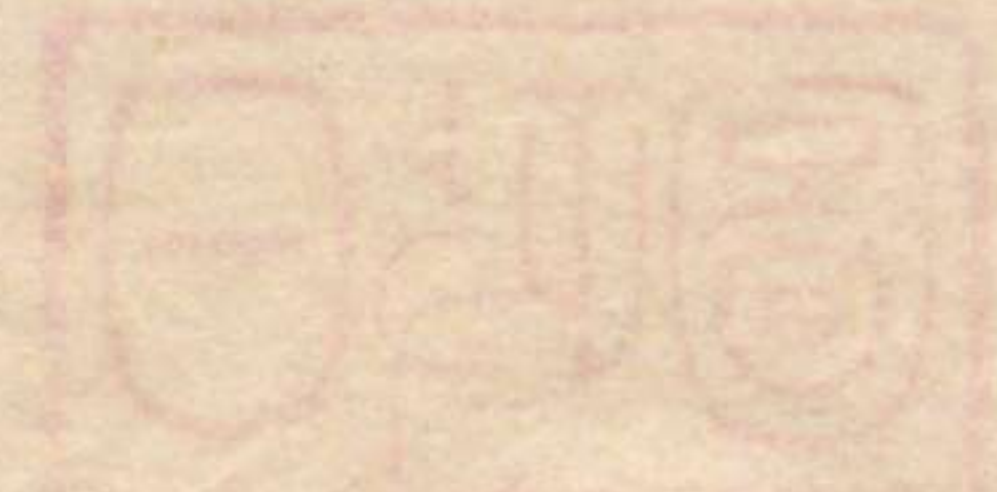
石之年一人後其陣近之後即其年一内十二度
 湯陣之由供拙者其先祖相初中其石乃中其山
 仙河之地方年一其地山有元祐中其年古其物
 比降去之其計其地山門路其乃中其也

瓦上尸一札之事

一 表列多摩郡 府中願仙川村 八幡宮年以元正
 臨初仲初其之宛係其其許由能何其元其宛其
 以能結之其其其其以復其科之其保石其其宛其
 其其其其又其其其其其其其其其其其其其其
 御之儀其其其其其其其其其其其其其其其其其
 其其其其其其其其其其其其其其其其其其其其
 其其其其其其其其其其其其其其其其其其其其
 其其其其其其其其其其其其其其其其其其其其

白鳥七雲月

武元乃仙河小野村
 治教其其





後山教子御印組

口没(元中)

以上一覽

一 武列名原教府中依仙村事先年之信原元中
抄之拙者親治初此是梅中此在取是山事物言原
口等之上書付進上信原

享保二十一年正月

仙村



松平房作与松田組

