

慶長年録 十五年四

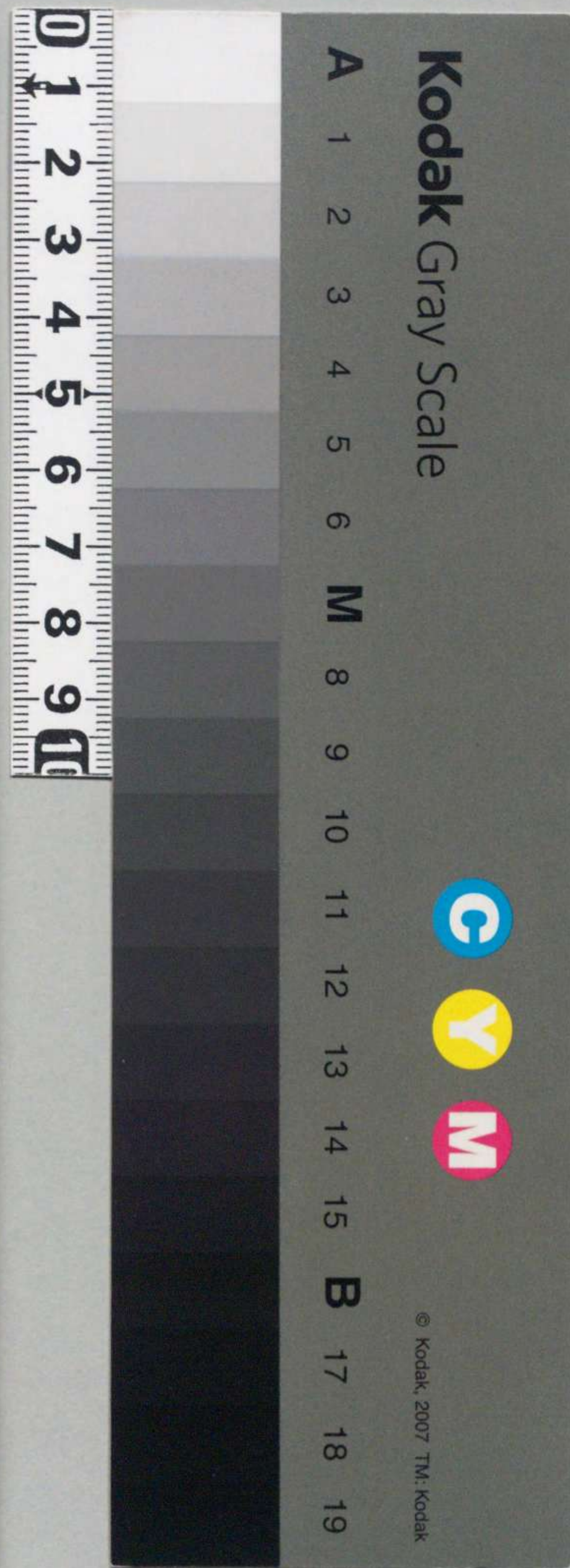


庫文閣内		
天三函	三〇七	和書類
七架	六冊	



内閣文庫	
番號	和 30785
冊數	6 ( 2 )
函號	163 182

共六





慶長十五年庚戌年正月大元日戌辰天赦日

一月元日晴江戸市礼如例

二日江戸市濱初着産



右 松平安房守日記 松平外記

本多任勝後 松平直政助

右 宍上駿河守 小笠原玄祐大輔

浅野弾正忠少 西郷出将守

牧野駿河守

一 今年京都一歳旦







中院殿

奉り申す

此の如く

元日 昌琢

奉り申す

能礼

能礼

能礼

奉り申す

能礼

一 元日於テ駿府君奉願出礼有候

一 將軍家大久保加賀守迄是時日省三府今日御

一 礼有候

一 二日於駿府大坂秀頼公使者 保坂掃部 今日有礼

一 九日丙戌大市前自駿府至田中為鷹野出所

一 之礼より尾列名渡尾に馬我縄張

一 作舟二月より普請有候

一 十一日 内府極度田中相良に候申

一 十二日 内府極度相良候是申奉り候申 十二日 大市前一所自田中相良に市通



中泉は昨日より市裁申相定更俄自相良

駿府は序彦 今十三日夜  
夜分也

一 江戸着若極今日十三日市守元日人多附内取

甚十河村各次水野勅八大草 吹左馬

一 十九日丙申大雨下為野野田申出市三河國

吉良赤鶴有為事

本日  
内府極校田中遠列中泉は後市

一 二月小

一 二日己酉大雨下後中泉田申市序同日駿

府市序序城也計反鶴二十六夜鷹鴨不知致

去未年二月於相模國中泉去夫好里

系奥以下出

一 廿日大雨將軍家江戸出市

一 廿一日大雨新川水増

一 播列池田之左里の紀列淺野紀保吉田國

加茂左馬助丹波青馬玄蕃以下去比國を

立駿河以下計大水舟川上版下得裁流路吹

還備福橋左橋の去吏自旧冬在江戸計以駿

府市上亦昨日之駿河水上遠列三列大水舟

路吹還備



一 六月廿六日秋利勝於下總國信合三万二千石并領新田  
他田之在者輝政捕列津建紀保古幸長紀列加茂  
豐氏丹波古比者國中發是強強府之川門之水増路  
福原在者之更三則自回老在信合比力由國破府之  
運備

一 亦二日大雨翌日羽追降也

一 亦二日將軍家駿府上着所計以切一雨降也

一 一國二月大

一 二日我後園堀監物同丹後別身但於駿府本

一 尾及對交自去去年見身不和我後信長小姓

一 監物之決云才丹後之進出也丹後後去年

在江戸為駿府江戸相決出既人企公事捧

一 同安今日由所所園之系又監物那方之示

一 我後与十五歲監物之監物也親父為具負上目

一 安更大所而只一系園之始力幼少者也斯

一 後不可中是後監物判为中則我後園

一 信原上上總之二十才也上總之計交相伴將

一 軍家在駿府之同同日之駿府之由江戸

一 迎之我後園上之入致支交也之以前為書

一 子信濃元之人少之系之補師也去子

一 年より親政計等我後上之進



計我後与々仔細素名本多又濃与中野男聲  
也去年相海末年嫁大市不有狼子其是也  
計及も後大市別迎之其是也我後國に駿府に  
て其の上も也同日迎使あ人立

二日

上総分取忠輝元領信列我後國村上川野原領知九万石濃尾領知八万石

中野八也元領合七十五万石

川中濃尾素田其蕃助以下國村一諸士上総分取及に其附屬

一八日計中在駿府西國元尾濃名濃尾可普清  
として今日之駿府に上

一十日丙戌將軍家為鹿指今日駿府市立三河  
國田京に其誠今夜田中城止宿也計及

將軍家市依開東元其義其具費不可勝  
斗

二月廿二日

一十二日大市別迎息女中野其母中野遊去是仔細政宗  
是して其嫁契約なり——小也其事政宗可為

忌押

一十二日西十三日

將軍極田京に其市十五日雨灰其鴨十六日

十七日大久保山藏五山狩場少て麻或百口槍七  
猪或拾或合或百口槍九箇之河元人多に連其出  
其槍弓其原限十八日休是十九日其將軍家依  
市母忌日其指亦八日其山其為將麻百五十



猪二十四合百八拾に苗廿一日雨友云将亦二日わ  
かき山浦くさ山新わ将麻百六拾貳猪三十二合  
百九拾五苗亦二日たつる一落一也麻五拾貳  
猪部合ぬ拾に申別西く端より东の端浦へ  
赤雲一色あり申分同く述哉前と有る年  
也け白雲あり一麻部合七百貳苗け内麻六  
百拾五猪九拾五也

一 亦二日 將軍家回京と之治亦七日駿府に急所  
去十七日<sup>十五日</sup>於け将場 將軍家近習事 是日  
八十席に戸流中川に多傍養濃流及喧嘩

一 八乞傍と二刀切八乞傍あめ志よりらん刀不将  
扱亦退る時八乞傍亦中云け上を汝乃  
八十席とて切申中村亦亦を汝彼八十席向  
者と切覺者一人者後八十席と切害者叔  
將軍家より申作別八乞傍清成敗也け喧  
嘩に申将場に流せこある一糸不礼喧嘩と  
お申事也日來依法交喚也

一 将案下総病死 元織田為志下後大岡下今八五戸  
子息ありははるる公限は是ハ高尾に京元妻

一 毎日丙午申別終に然

一 三月小朔日丁未十六日より四月迄也



一去年秋石上攻亦下肥後大周之政不才遂傾貳万石  
浅野深正亦下深正息紀保与右之傍之依为累  
又深正亦大市亦不及恐切但在之傍之勿雅之同  
云合之也

一五日將軍家駿河市立江戸市下向  
大市洲曰右之傍常陸介織頼息石石  
大市洲遊去以後別之て引之申也將軍家駿  
息石石、路次中前海邊なり惣引付以西國元  
大名在、對面之時也は何處に大市洲曰  
一十日於尾列名濱屋普徳場黒田甲斐与家申

一軍之平岩之斗改者、有定院、地方尚存  
死

一十一日勅使出系駿府下向傍、板倉仔賀与  
同乃是讓位、成急依、宣下也

一十二日戊午今朝尚八十八夜始有霜不降

一十三日己未七年刻月能

一付以高野山元院乃人重何處云事、有駿府  
在深元院中云事、ハ去、年遍照光院、而  
唐室との云事、有、一、二、遍照光院元院、  
而唐室と可、押籠、の使、と、云、乃、唐室



別遍照光院の性菴も角もて成くは中分ふ  
遍照抄に付候と門才元候法合せしれり  
尚書也物交へ付多し才子若来別を元候元有  
評定所倉室と攝捕所倉室は押給物有指  
しり依云科もて爰並多に市倉室駿府へ  
り申申云云上旨遍照光院を所を附り元  
候元氣を石下は相尋けり市倉室不遠り  
大市所是る氣也遍照光院を攝捕所物有  
國迄に野山へは走りしは加殊殿右に元候  
門才元氣流鼎と市倉室遍照光院へ移

高野山おき申すも白後之任好方申す判  
出乃云々甲申年より以來彼市倉室成候  
遍照光院元候も坊々とも但我意元鼎と  
進出我氣小急も傍り並傍若無人に仕置  
御召あつり申す中法性院の門才元氣道に  
多し申進出系尚書より相下在府と云々  
遍照光院を在府に殊に大市所氣色好か  
りしれを日に出仕召法性院之言上申す不協  
る予今駿府に滞り尚也又仍人々重しめ申すハ  
重し家の事棟とて止り候也重し自然に仕置



史云上也計後 大市亦何之乎 下無式惠別  
近年彼一山之事 不以佛法未世之今  
也計为天魔障碍歟

一 計以後遍照光院と法性院有對史 大市亦惠  
聞而得去之 年遍照光院は出未乎 石邊  
法性院は石邊法性院は構面自

一 亦八日駿府城百仕上 福女房成敗也 是連之令  
子盜事及及之 事院 幕政同及及教害去  
未年失之 令子の系具計二月出あり  
色六の女房乃志之さか人々也

*安南園より使者 去此歲列 駿府に未進お指し 沈香と担拾二軒 沈香担は中  
沈香拾り象才二糖水指毒黠智一孔雀一と一けん 一致の緒物也 在る日切  
高航方可 居御し 使者也 進おさ 同條を以 房とく 進自あり 駿府は之 運  
送し 也  
福徳女房の 是正別 此田に 是正門 輝政清野 紀伊守 幸長ハ 去年 丹波殿  
重傳 お初 御身 今 女名 名 渡 在 也 重傳 幸長 相 除 是 計 月 内 府 係 名 傳 也  
由 重傳 可 相 初 名 是 終 月*

一 計以中法也 是入道 是逝去 公家申 智者也 附  
人惜之 去年 是女 流鼎 是熱 積而歎

一 四月小丙子朔日 一 日 一 日 一 日 一 日 一 日 一 日 一 日 一 日 一 日  
一 九日 甲申 三河園 一 山中 日 邊 一 云 不 一 石 海 大  
一 五寸 斗 成 石 五 寸 一 初 天 震

一 十日 雨 十日 日 於 系 於 一 度 死 去 懸 而 者 達 人 等



去比より出波府癩瘡頻頻に暢と云言と事  
れこも途中遠路より何とて不故病及  
危急無理に治果して也是

一十九日於波府下手探に能る大市洲を慰見

給吉能遠山氏別が捕七十二才  
東義波將智城之穂久右衛門

六十七才  
二列是如入池田由後也秀形之元  
波府也也付由後を口十六

七常に道教ありてせられあり服ハ水云

一安是も要トも也

一尚月上旬迄名ぞの松茶波府江戸に出仕

大市不田かいくちんと云急涸て進け急を食

一去を長余ありていふたの魚むるふ小

一鱈もさる小毛も長三尺横にあすとも一臘胸

一暇もいふ也干していふに云葉も入用魚也

一付以月中海本領波後國相原上総流一は後

是を我後國村上周防も海に伯耆も友人

拾五万石も分洋傾け通に相除也也川中流元著  
言著物以下

一國分より上  
総勢原に付

一七日梅若大吏於波府波初進能五日申人集

一五月今月二日大雨時日より八時入本曾川列る

一大水尾列船渡屋へて運送賣買枝木も流



一 十二日伊達政宗自江戶駿府上着  
 一 十五日梅若於駿府淺間致能 大市不見  
 一 廿一日長尾宗勝領江戶幕駿府  
 一 廿二日常陸之北右為支管其為能籍去觀世交  
 一 大市不見知 梅若支管其為能籍去觀世交  
 一 電仍方不知是去 梅若支管其為能籍去觀世交  
 一 身上不自申付呂列白すり 萬事不計  
 一 心局氣遠欲亦此日五日支管其為能籍去觀世交  
 一 廿五日京勝政宗領江府  
 一 廿六日之河國大水西之河ハ去年八月ハ水也

一 三尺下 一 東之河吉田邊 去年ハ水也尺  
 一 斗高波遠兩國大水也  
 一 一 以京於町人 梅若 甲 せい 云者以  
 一 大市不見意のひすを人 一 後海賣責任心故  
 一 梅若ハ皮多持来但令浪を聞及 一 梅若ハ  
 一 猶然他國他為よりハ多き 一 日本人後海去  
 一 費用ハ申波國人 梅若ハ  
 一 六月大  
 一 朔日甲戌  
 一 二日名護尾普濟今日ハ根石を立小國松平



龜前書後奉申 廿九石 恩分二ノ九子 積千介

流河為中九也 計申羽葉在出ノ去吏 備後安藝國 吉野

第ニ在出ノ 備後國 津野紀 仔吉 紀列ノ 右 吉 之 人 之 去

年 奧丹波城 廿普清石 計 友 名 廣 尾 普 清 之

之 除 申

大所 前 日 回 之 用 去 之 去 三 月 俄 名 廣 尾 之

之 及 普 清 申 日 分 兩 分 之 急 男 家 中 志 感 之

之 廣 尾 普 清 知 所 收 之 申

百 之 万 貳 千 七 百 石 肥前守 今 八 名 代 松 平 茂 前 書

八 拾 万 七 千 五 百 石 計 門 備 前 國 子 松 平 茂 前 書 羽 葉 三 在 集 輝 政

之 拾 七 万 貳 千 二 百 石 廿九 淺野 紀 仔 吉

淺野 國 之 去 二 月 次 男 之 下 播磨 國

備前 國 淺野 國 合 之 今 國 也

四 拾 九 万 八 千 貳 百 石 廿九 羽 葉 在 集 前 書

之 拾 五 万 七 千 石 九 列 流 也 龍 造 寺 門 福 壽 信 濃 書

之 拾 三 万 貳 千 石 又 去 年 去 死 去 九 列 田 中 茂 後 書

之 拾 万 石 羽 葉 就 申 書

之 拾 万 石 之 子 百 石 墨 田 茂 前 書

貳 拾 万 石 毛利 輝 元 急 周 防 也 備 前 國 今 在 山 内 松 平 長 門 書

貳 拾 万 貳 千 六 百 石 山 内 七 依 書



本去依書去... 年死去依國之... 是之甥也今跡也

拾九万千六百石 伊豫守國 加茂友子助

拾八万六千七百石 河波國 蜂野賀河波守

九万五千石 寺沢志摩守

八万五千九百石 生駒雅樂守 跡目

三万石 木下右衛門守

貳万石 竹中伊豆守 元豊後元今豊後元

壹万九千石 森伊豫守 元豊後元

二万八千七百拾石 今森出雲守

六万六千石 稻葉左衛門守 元豊後元今豊後元

五拾貳万石 大寺元少寺元 但身依不也 加茂肥後守 元斗事

右何者大園秀吉之市平積也計外中園

西園の中丹波國龜山河波普清名濃屋本丸

石垣十二日之日何も出来計上二丸之石垣去五月

十雨大水能及及之系哉と指白之水濃列

尾列之列大雨下氏慈

一十二日伊奈純宗守 元下代友也 於江戸死

十二日 奥平大膳左近衛昌頼 元八内守依 中野園守故宮 元上 今日登 城将軍白服三百段 元下 是ハ由雲園之始尾出雲守忠氏幼少之能 依長 高市守依 元 作也



一 十日晴成列月二守芝板ノ其雲五色也  
一 十六日より晴

一 東山大佛堂九十斗定三守之板之合百八拾斗也  
也付連寺本ノ舟根子拾六貫目宛也但坂在園運送  
是付也佛ノ前ハ同廣ノ大木寺本舟根子百貫目也  
其ノ令根入用并人足ノ子方不之佛斗大園中貯  
令根付付之者拂塵ノ去天志十六年始之大佛殿ハ  
木食高<sup>上人是之</sup>山執也采二万斗石宛然ノ門六子石程條大園ノ  
石邊上但寺時ノ猪大石寺加二万石條有ノ寺ノ計有木食上人知

一人ハ其後ノ事也

一 亦日守於宮奥平大膳女今日駿府看是 亦市所依  
余出雲國坂尾切是為令嫁也 是 大市所ノ寺也  
一 亦日守於宮女出仕 大市所志給根子五百枚  
出云十二日於江戸登城 坂尾將軍根子二百枚  
一 亦見番頭山口但馬寺尚書ノ同在書ノ中  
登城ノ致在系八月十二日替也  
一 七月朔日大市所為河橋瀬名谷ノ出市  
一 六日將軍家返江戸武藏府中ノ為河橋出市十日



一 吹上り細面去十日、而以後早懸計濡上り  
一人候也

一 付以自江戸为上使古井大炊頭青山伯耆駿府に  
来入子細人子細

一 丹波國赤山並清由來辰之ハ友堂佐渡守討  
由而所之致進上申之上より相定

一 美濃國黒木黒野イ加友右衛門尉一橋下総守伯耆  
國に不致國督申自江戸事仍氣申出今日十九日

一 彼在判到來者令支交之月越中有出状仔細  
國急少一國長門守右同前

一 伯耆國之中村  
の地

一 薩摩國海津津奥書又ハ左ノ琉球五國道相上今

日亦日如之立駿河江戸一卜去年海津人致琉球

海津海津海津五城生捕由別今及計候是事

琉球と海津と押領致海田島と接也於合指三

万石有一琉球と海津と五十二万石一右指三万

石と内也

一 杉平持津守杉平下総守新地洋領三河國作事と

依为寺願互相造兄弟駿河大市別孫也

一 在江戸気松平越中守古井大炊頭之花友也丹羽守

右其の者三万石宛洋領計之花友也先年國系



合我初所石田治部少輔大津城と責し一軍也  
 九列 去子年より其是言々在江戸丹羽高直の事  
 信長は江戸に帝の事あり也是し去子年孔達歌討  
 加賀國少和城也近年在江戸也計可井侯掃部  
 伯列彦根石田 去子石田可成石田或は石田定輝  
 伯連年云是也  
 一 亦九日大久保石見馬養濃波年去夏より戦後國  
 國中村里相改遷田佐列と色連矢波國へ來是  
 尚國去年地檢江村知行が相改也  
 一 八月大羽日交周

一 廿日長尾越中が又言旨於京死是信方之智者也  
 七十七七十歳但十年以來多老老々筋事年六十時一  
 少也

一 江戸瑞々寺住持寺々成國師と云ふ上是  
 大寺別教宗也信々葉野一國師と云ふ別也  
 所二人之友之也信々一宗也所宗代末國也  
 俾所寺國師号一升秀初也代一經教也  
 也信々降七宗一信々信方信代と云ふ大寺不常之  
 一 六日瑞津家久信極極王駿府へ去上

一 八日瑞津又八出仕進物  
 一 大平布 五十段 一 信子 五十卷 一 信子 五十段



大市所<sup>上</sup>進上<sup>也</sup>也右<sup>左</sup>坊常陸之<sup>由</sup>洲浪子  
百物完紅糸<sup>を</sup>拾<sup>り</sup>如房<sup>に</sup>流<sup>れ</sup>人<sup>は</sup>浪子<sup>を</sup>拾<sup>つ</sup>て完  
浪子<sup>十</sup>端<sup>之</sup>也

一 鴻津同道<sup>に</sup>琉球<sup>の</sup>形<sup>に</sup>一<sup>日</sup>中<sup>に</sup>駿府<sup>に</sup>て<sup>は</sup>糸<sup>を</sup>

一 十日<sup>に</sup>琉球<sup>人</sup>出仕<sup>去</sup>十日<sup>に</sup>有<sup>り</sup>駿府<sup>に</sup>今日<sup>に</sup>對面<sup>也</sup>也<sup>は</sup>  
是<sup>日</sup>江戸<sup>に</sup>下<sup>り</sup>駿府<sup>に</sup>還<sup>り</sup>中<sup>に</sup>琉球<sup>王</sup>身<sup>死</sup>

一 十八日<sup>に</sup>鴻津<sup>に</sup>有<sup>り</sup>奇<sup>な</sup>振舞<sup>を</sup>常陸<sup>分</sup>之<sup>能</sup>を仕  
加<sup>へ</sup>八<sup>つ</sup>馬<sup>を</sup>天<sup>狗</sup>梅<sup>若</sup>左<sup>衛</sup>門<sup>源</sup>氏<sup>信</sup>長<sup>老</sup>松  
計<sup>時</sup>廣<sup>同</sup>冬<sup>ふ</sup>ふ<sup>ふ</sup>ふ<sup>ふ</sup>ふ<sup>ふ</sup>ふ<sup>ふ</sup>中<sup>に</sup>を<sup>り</sup>握

一 十九日<sup>に</sup>毎年<sup>に</sup>於<sup>て</sup>豊<sup>國</sup>橋<sup>架</sup>能<sup>多</sup>今<sup>年</sup>ハ<sup>今</sup>春

一 大<sup>形</sup>春<sup>日</sup>十一<sup>日</sup>に<sup>於</sup>て<sup>は</sup>糸<sup>を</sup>似<sup>し</sup>り

一 廿<sup>日</sup>日<sup>に</sup>左<sup>に</sup>常<sup>陸</sup>分<sup>の</sup>母<sup>儀</sup>江<sup>陽</sup>治<sup>今</sup>日<sup>に</sup>て<sup>は</sup>海

一 申<sup>言</sup>内<sup>に</sup>途<sup>常</sup>陸<sup>分</sup>同<sup>令</sup>身<sup>鶴</sup>丸<sup>取</sup>事<sup>出</sup>後<sup>期</sup>

一 大<sup>市</sup>所<sup>開</sup>始<sup>候</sup>申<sup>門</sup>を<sup>閉</sup>事<sup>曲</sup>事<sup>に</sup>由<sup>り</sup>

一 門<sup>書</sup>禁<sup>獄</sup>甚<sup>に</sup>無<sup>也</sup>也<sup>先</sup>日<sup>十八</sup>日<sup>以</sup>後<sup>出</sup>既<sup>流</sup>  
未<sup>枝</sup>之<sup>れ</sup>又<sup>計</sup>事<sup>取</sup>者<sup>出</sup>仕<sup>止</sup>

一 亦<sup>亦</sup>日<sup>琉</sup>球<sup>人</sup>看<sup>見</sup>江戸<sup>年</sup>十七<sup>八</sup>小<sup>姓</sup>十日<sup>五</sup>  
小<sup>姓</sup>女<sup>人</sup>志<sup>也</sup>之<sup>世</sup>人<sup>を</sup>引<sup>引</sup>十七<sup>八</sup>年<sup>に</sup>小<sup>姓</sup>



名字にひきあつたにありし小姓にひきあつたにありし

小つをいふ

其日流儀王宅城田見

在江戸流儀小姓に母也也世人をひきあつたにありし  
言ふ言語を日本人と同し但少免小遣り也髪  
を剃り存小かき日小結斗也上下は海次信時  
も高入り所筆換筆種を被ひし甲子こもて髪結  
のくくしを宿り是に道行と云ふは彼  
府中より不出奥より隠る神也流儀  
日本より来りし侍和歌是歌又猿楽

能事にも有宗名者禪宗浄土宗聖道宗也

一 九月大朔日 癸卯

一 二月豊国神主吉田二位死去近年於後不  
歩也計春名儀、賜もくも健康也終末也於死卒

年七十八

一 九日去月公平介長面今日面百此時也計比名  
獲屋普清流儀普清不出来も出来も  
一 在諸府へも云上相もくもはては内侍也  
叔人政之疎し直意出来も仕由也時甘羽衆  
一 在事の播列へも云もくも名獲屋を云は計比



一 夏とくま 徳地の上白也古藤摩 有駿府 大市不務地  
秘旨古給 將軍

一 比古田織部 兼陽教寺 駿府江戸下 將軍家

致寄秘旨古 一 下 下 地を 一 毎時

小か 一 けを用十日比増上寺國師威就

付比出京路次 一 人丈以下以介打擲 一 介

俄鞠体不可勝斗 一 在京中智恩院 一 寺

不杖 一 被増上寺暮 一 俄自他 一 任 一 心 一 卷

夏介時人思 一 ぬ 一 の 一 へ 一 け 一 中 一 子 一 宗 一 門 一 之

也期 一 况 一 於 一 地 一 宗 一 乎 一 是 一 子 一 号 一 親 一 智 一 國 一 師

一 安南國 天竺内 日本 一 為 一 高 一 位 一 船 一 渡 一 摩 一 浦 一 也

去比着 一 船 一 進 一 相 一 也

一 沉香 一 木 一 根 一 拾 一 部 一 本 但寺本

一 沉香 一 粉 一 板 一 之 一 本 一 象 一 牙 一 式 一 也

一 糖水 一 指 一 壺 一 沉 一 香 一 指 一 外 一 上 一 沉 一 也

一 鸚鵡 一 生 一 寺 一 孔 一 雀 一 生 一 寺 一 也

一 耳 一 人 一 心 一 生 一 寺 一 也 一 色 一 人 一 の 一 緒 一 也 一 也

右 一 以 一 書 一 之 一 沉 一 進 一 也 一 自 一 駿 一 府 一 可 一 有 一 運 一 送 一 也

也 一 乎 一 是 一 以 一 來 一 高 一 船 一 を 一 て 一 載 一 け 一 也 一 の 一 よ 一 一 一 也

別 一 日 一 中 一 浪 一 高 一 中 一 進 一 年 一 唐 一 南 一 雲 一 の 一 為 一 也 一 沙



清きくゆへにけしき

一廿七日去七月廿琉球王駿府江戸に出仕して

五月十日<sup>十日</sup>江戸至今日濃列波舟をよと琉球

一五月序國毎年申御物成り上深魚小魚を

来りたまわすゆへにけしき今も披露

一琉球ハ暖國友言不海船今日本も多をいふ

一お宿まを年琉球ハ

一廿九日自江戸古井大炊曲来駿府是相上より

初め代官申事お改 將軍に白後とも領領

一後大御所曰依り也

一十月小朔日<sup>癸酉</sup>

一三日古井大炊助<sup>卯</sup>駿府江戸に序下より初め

代官申相改儀延引也右に代官申事

令限多に石渚代官申相改ひり

一五日<sup>十四日</sup>杉平松津吉自駿府江戸(昨日参着今日

出仕新報里印并市馬洋領盤朝別上申

申付

一六日將軍家於江戸大久保相列亭に市威

一九日辛巳申列駿府城大事上臺洲の梁の上

大黒相より出ぬ時人天火くく疑り又



先年未年大車（以来何との業小や九夜火  
を付き付くやうきし人見出（夜消し  
け返し大焼し（車もあふ 焼出（車も 五三日  
以業小大をつまらうがふと（此来あれを俄小を焼  
出日致を屋も焼出（を抄付し つかはし（偏女の  
業とや又云三日以業（南の方 一丈半（の太瓦  
来城の上小あり（うかを人等ん とく（こがく  
三日以業（焼出 うか（うか  
右（大車） 焼出（并あり や乃局（の廊下） 焼  
夫あり（やの局） 令根小神（諸道具） 悉焼け火

飛ぐ二丸（月東の方） 乃人（を） 何（の） 長藏  
か（の） 母（を） 十（日） 何（ど） や（り） 於

十一日建仁寺新寺久昌院（を） 法事（を） 奥平  
養也（を） 信昌（行） 祖（父） 道政（又） 牧庵（石） 塔（孫） 居  
庵（を） 育（し） 久昌院（に） 遷（して） 及（佛） 事

十一日（丙戌） 午刻 大市所（東） 下（り） 今日清水  
名所（十） 日（自） 清水（至） 吾津寺（於） 路次（葎） 食（を）  
路（地） 少（を） 多（を） 友堂（和） 永（書） 洋（願） 十六十七  
十八（爰） 小洋（道）

十六日於江戸住（連） 政宗亭（一） 將軍（家） 有（而） 成



一 亭之等及盃酒

一 十九日辰普德寺云二馬者所

一 十八日戌別勢列衆在平多中勢死六十三次男

出雲守在十日江戸より衆名一着くし

一 病者之性同其冷

編子美濃守忠政勢列衆名取傾拾万石あり二男出雲守忠相重と上総國大  
多勢五万石あり一忠勝程國衆有七功一國をもてあり一衆多日此家來  
右と知りし書出之進致主おのれい子修も他家期河經傳中にお務り常  
右と取物信と書出取出一書中

一 亦一日大所不意場云武列急於計別將軍

家江戸より有來後通面上將軍家別

江戸に還所大所別は是より方々中野

一 以後江戸に為所着る世

一 廿一日戌別北小高より一々あふ海軍あり

一 廿二日夜香海山より計前より香河也

里月是より一々也二三寸香海

一 尚秋冬より馬鴨園東山より不意後

將軍家上総國に書裁以務地馬鴨寺計

存小也大所別に馬場は馬鴨多

一 十一月大朔日

一 左春裁後國に書裁後書于時十四日改易時

書如多平多美濃守女は上野府居候今月



九列長崎有馬修理男其年唐和と號 駿府へ  
 出仕しつゝて要し申 大市別所 御也云矣  
 儀兼深し別於駿府有見系修理男伏見の上  
 召養波女をいふ为上け名長崎へ先程下  
 運取をいふはれとも寒中海上不挽して想  
 妻をも伏見に還向也兼名養波女遠國に女指  
 兼事も甚感け事也修理男も亦之斗のをも也  
 日来妻女をて討て之女も男子もはれ有  
 名を余るはれいえし妻とのそ及け候  
 一廿七日大市別所 江戸市立駿府と上取上り候

一 何中より三人の河國長崎山より石場を直に

一 十二月大朔日 壬申

一 江戸より 將軍家 御榮命を各宿所へ入市

一 十日大市別所様け召洛次申より野分今日駿  
 府に着御

一 十二月丹波國代官指田中三市与野分中十市  
 あり事自大市別所本多上野分安友等下り  
 とい及方以上を召為御召少中市中事し不屋  
 挿白

一 十三日大市別所 野分 出所召交秘藏



大曾の見失

亦一日

一 松平玄蕃が家清卒去持也

玄蕃の母が吉田三右衛門頼門二男因紀女を石方とて娶ふ所此女之年  
十一日  
因紀死後降る月慈歎甚敷終る也

一 来三月 大市判標より上洛申付 作出後松平

一 大曾十六居上計内十二居て二の跡武列忍

又遠列申取多居一入一 大曾も多換曾

一 五九歳 勘高 九

一 上総介殿中尾花井 是日書 今日就後園子に及

一 持系 將軍家 市上覽

一 竹下代標市小姓

松平長巳市

後保元年中誕生  
七歳より守附

古井甚左市

後二浦  
志麻也

永井熊之助

市誕生日  
後豊前也

稻葉子熊

後  
丹波也

水野清吉

後  
松平也

阿部小平次

九女後  
長治也  
享和十二年守附

一 市園標市守市附元

加茂新左市

内友仁左市

天野信右市

大河内金七

但金七  
吉原也  
守附

一 市園標市小姓元

永井之助

村田之平

橋本吉平



右ノ外 仔細牛ノ物 佐野ニ出テ 後日 寺ノ

意 交中 入山 仍 支 而 所 快 亦 肯 亦 意 山 園 東

一 所 方 之 高 野 山 吉 野 西 武 拳 勢 列 相 態 右

一 所 下 丁 在 之 色 上 意 山 寺 乃 主 寺 中 没 更 右

可 有 云 上 山 志 一 澤 之

慶長十五

二月二日

奉行三人 在判

高野山 氣流 中

吉野山 氣流 中

一 又 上 方 氣 之 分 之 於 園 東 日 光 山 足 利 龍 波  
房 列 清 澄 小 之 房 主 也 状 之 又 云 同 右

三人奉行連判

日光山 淨源院

龍波山 船足院

足利 樓河寺

房列 清澄寺









