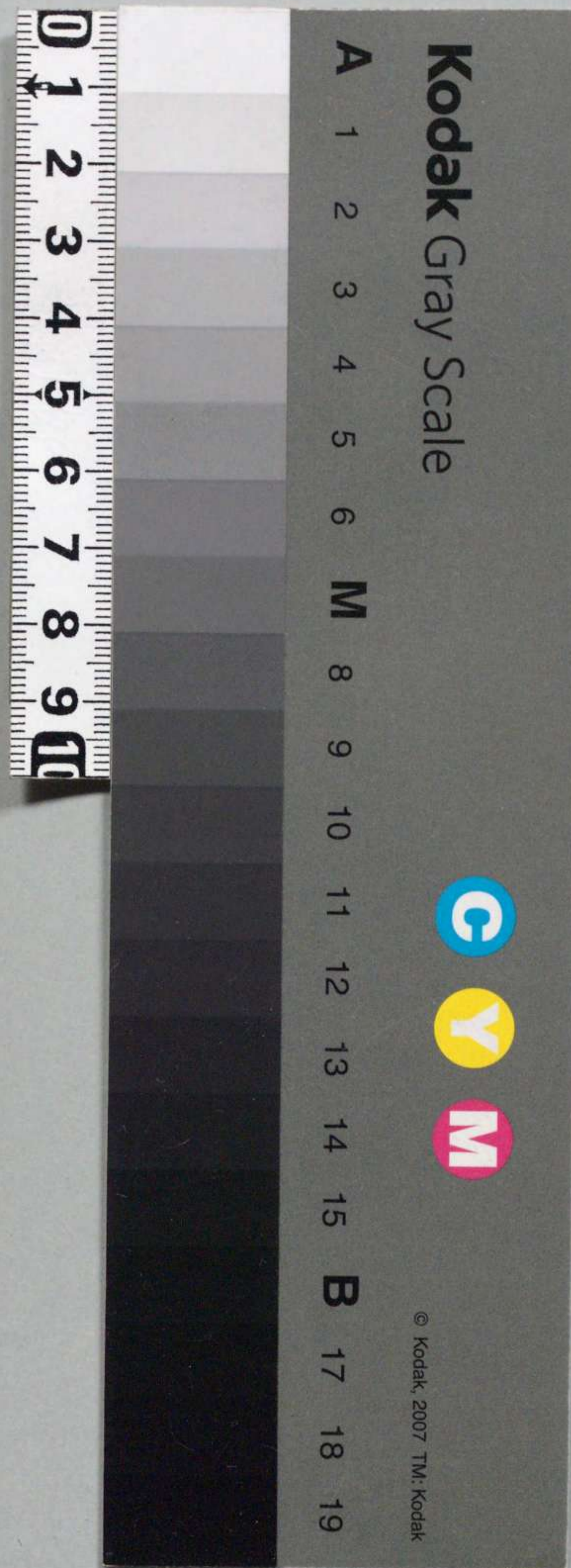


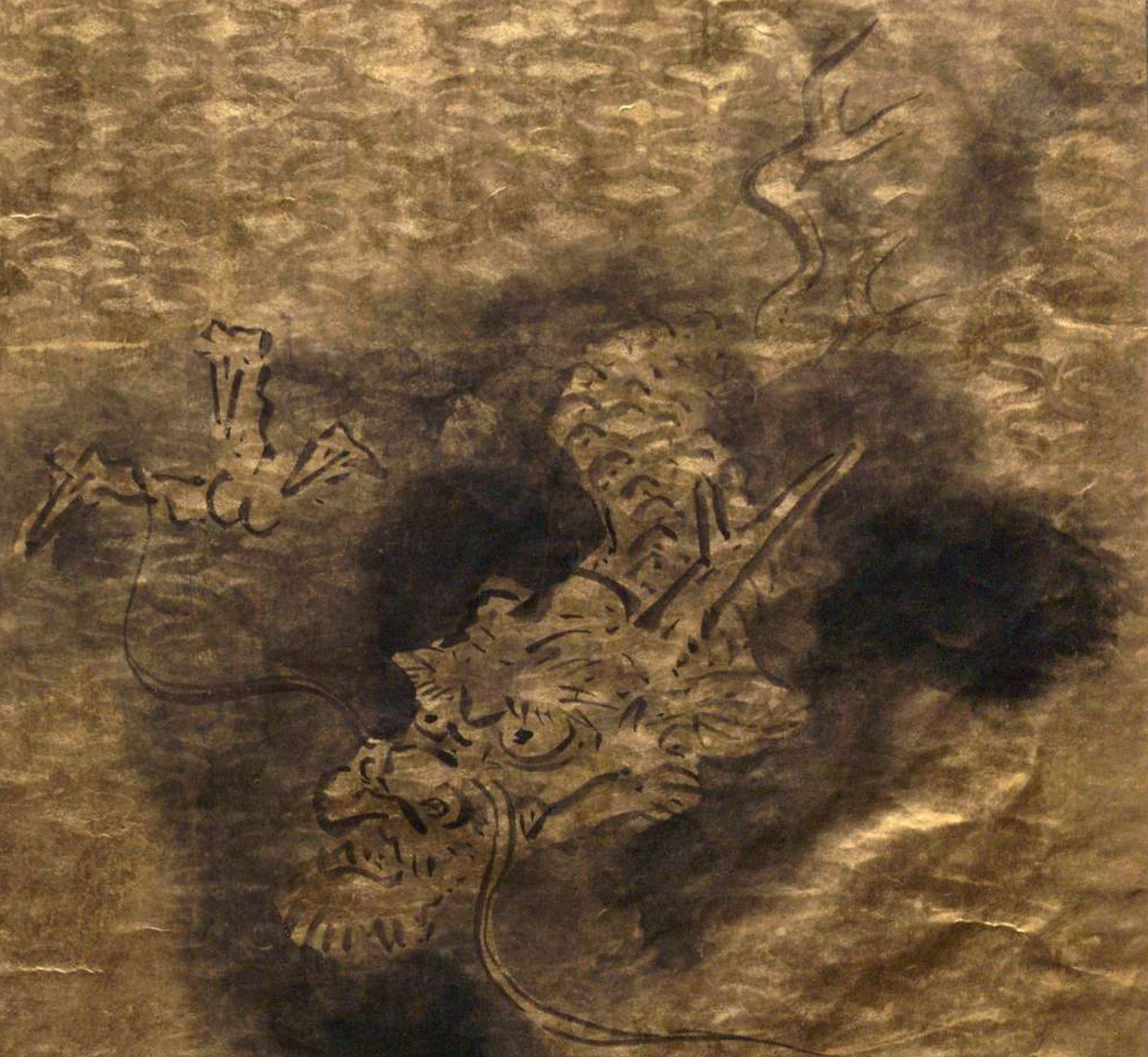
三十卷歌仙



|      |         |
|------|---------|
| 内閣文庫 |         |
| 番號   | 和 32615 |
| 冊數   | 1 ( 1 ) |
| 函號   | 118 8   |

和  
三三六五  
號





保山文庫

三十八人歎合

右 柿本合

はのくせあし乃浦の

河、霧前

しまか、皇統好く系

ぎし、おふ

うらちのた

うらちのた

うらちのた

うらちのた

うらちのた

うらちのた

右

紀貫之

凡河躬恒

凡河躬恒

いさく

いさく

いさく

いさく

けらの

けらの

けらの

は

は

3

見よむ

人よあ

おろは

いりまらみせ

水物と

伊勢

ふあ

中納言家持 けろの野

あふきん乃はきん

ものあり 城人

高

は

河入城

おあまうた

こゝろ  
しんがら

あま

多程と

たろ

かこ

あま

山鳥赤人

在原業平朝臣の中ふ

あま

あま

あま

あま

あま

あま

あま

あま

あま

孝らうち祿を承るれ

とくし色むじごまの

目くらみ見を

まらむやめをん

僧正通昭

善住清師

三才

見まゝは

まをん

みやう

かゝる

けろの

まをん

か

た

まをん

けろ

あまの風しる

らか結う

たひ

あつたふりてはひく

しる

まろくせ紀友

剛

精丸太夫人あまは

あ

ま

おまやまふ

みら物見しけか

れ

あまの風しる

そ



色みえうらふあは

世の中

人此

小野

ちふもえ

乃

小田

あり

けふ

人のむや

中納言

益補

若

子

あふを

を

おふ

みらふ

やんよ

ゆふめうらな

あふ

あふ

あふみ

あふみ

あふみ

あふみ

あ

あふみ

あふみ

あふみ

あふみ

あふみ

あ

あ

あ

あふみ

あふみ

あふみ

あ

あふみ

あ

あ

かほららりあらしく

ふらふ月ふ

みゆりの中ふ

藤原高光

うかましくあふ

源三忠

朝臣

おとまた

い貴やうそ

ひそく山ら

し

の

たかみち

あふ

有り

のまの

しんあく

そし

じうれ

ら

正

生

忠

峯

のり

けり

しん

あは

あ

兼之丞

あきのゆい

いしん

乃

な

相風

あ

かふ

うめはせ

雅

ら  
よ  
ち  
あ  
は  
れ  
の  
こ  
ろ

し  
る  
は  
の  
こ  
ろ  
に  
あ  
は  
れ  
の  
こ  
ろ

君  
の  
よ  
り  
こ  
ろ

大  
中  
臣  
頼  
基  
朝  
臣

藤  
原  
敏  
行

朝  
臣

あ

秋  
ま  
あ  
の  
こ  
ろ

あ  
ふ  
み  
の  
こ  
ろ

あ  
は  
れ

あ  
の  
こ  
ろ

あ  
ら  
り  
の  
こ  
ろ

風と見えいさう

た見のをむきの

さひく

まの

うらな

おふ

源重之

源宗平

朝臣

いさひ

の

水きあま

うら

ふれみ

ま

はら

まの

あ

の

あゝゝの

月とらぬ哉

たあゝは阿多羅

志事

くはんきけ

酒信の朝也

たろ

ろ

くお

あ

し

若原清

う

あゝの場

井

ふ

小井の

あ乃おと

かみ

さる月

ね

た見

あひう

と

さり

秋のまふ

計り

源順

藤原興風

を

ま

ちんちん

あま

あま

の

あま

あ

あま

あま

あま



なまふのたまきと丸

はあふりかきいしる

いほそよあおふ人の

おみさの清原元福

坂上是則

みよの舞のやまに

いしる

いしる

あつちとくさく

たらしまふ

あふ

かろくは

あつたふ

たり

か

たま

みり

い

かこ

の

じ

人をもえ

あふ

三條院女御をい

のちさるも

け

たぬぬ

あつたふ

あつたふ

ありての事ありての事

月若ひり

さ

い

き

う

あけ

菖原

う

けふの件文

本は能宣朝臣をせま

礼家相とみりハ

君よりひらき

長川也入

らふもふ

らふはまらふ

らふも

人志れす

おひあひ

ききか

年毎感

白粉く

秋のこまなまらふ

かきいひ乃

あのみ

ける

あり

秋風のう

おは

よ

葉

く

は

あ

と

那

は

中務

あ

遠一冊款仙名心 後柏原院

唐編字賦只下任名中事

写之者也或人依之熟望

之書与古中集而也努力之

之体久藤おく以真之

文雅之区あり上句 齋

Handwritten text in a cursive script, likely a form of shorthand or a specific dialect. The text is arranged in several lines, starting from the top right and moving downwards. The characters are fluid and interconnected, characteristic of a cursive style. The paper is aged and shows some staining.

