

0 1 2 3 4 5 6 7 8 9 10

37152

大正十四年

國勢調查速報

世帯及人口

權 大 廳

58  
1/2  
8

大正十四年國勢調查事務經過概要

本島ニ於ケル大正十四年國勢調査ハ去ル十三年六月内閣統計局ニ於テ國勢調査ヲ首題トシテ全國統計主任官會議ニ招集セラレタルニ準備ノ端ヲ發シ本島ノ事情ヲ察シ先ツ調査ノ大綱ヲ定メ財政緊縮ノ趣旨ヲ体シテ其ノ豫算ヲ編成シ講義準備則チ少シテ進メタリ

越エテ十四年五月樺太廳部内臨時職員設置制ノ改正セララルヤ直ニ周ニ名ヲ増員シテ内務部地方課ニ屬センノ專ラ國勢調査ノ事務ニ當ラシメタリ 次イテ同月勅令第二百一號ヲ以テ大正十四年國勢調査施行令ノ發布セララルヤ可成内地ト少調ヲ一ニセンコトヲ本旨トシ本島ノ實情ニ適合スル如ク調査事項及方法等ニ關シ特例ヲ設ケ簡易國勢調査施行規則其ノ他必要ナル規程ヲ制定公布シタリ

本島ニ於テハ國勢調査ノ趣旨並島民ノ覺悟ニ關シテハ既ニ第一回國勢調査ニ於テ宣傳宜シキヲ得テ十分徹底セルヲ以テ前回ト異リ自評主義ヲ採用シタル關係上調査方法ノ徹底ニ重キヲ置キ之ヲ指導訓練ニ意ヲ用ヒタリ 之ヨリ先皇太子殿下行啓ノ爲關係支廳長會議ノ開催セララルヤ調査ニ關スル大綱ヲ示シテ官民一致協力シテ十分ナル好果ヲ收ムル爲豫メ諸般ノ準備ヲ整メベキヲ訓シ議ハ再三文書ヲ以テ各支廳長ニ指示スルトヨロブヲ 七月ヨハ長官ハ告諭ヲ發シテ本調査ニ對スル官民一般ノ覺悟スベキ事項ヲ野ニ層ノ緊張ヲ促シタリ 更ニ臨時職員ヲ増置シテ 國勢調査ニ關スル諸般ノ事務ニ關シ一ヶ月餘ニ亘リ訓練ヲ行ヒ八月ヨハ之等吏員ヲ各支廳ニ配屬シテ夫々實地調査ニ

正 誤

	頁	行	誤	正
事務經過概要	1	21	誤	除
同	2	15	誤	此
同	4	6	主	至
結果ノ概要	1	11	ノ準	準ノ
同	1	14	スス	ス
同	1	22	215	216
同	2	表中全管男	122220	122202
同	2	同 同 女	81320	81302
同	2	8	間	間
同	3	4	定	度
同	3	15	棚	構
同	5	表中元泊支廳管内、大正九年ノ一世帯平均人員	5.68	5.86
統計表第二表	3	元泊郡普通世帯、世帯數	1621	2621
同 第三表	13	眞岡、總數、人口男	6267	6767
同 同	14	眞岡郡普通世帯人口總數	23622	23632
同 同	19	23	間	間
同 同	20	惠須取、準世帯人口總數	1605	1606
同 第五表	26	豊原支廳人口男、十四年	24036	24086
同 同	26	元泊支廳、一世帯平均人員、九年	5.60	5.86
同 同	26	敷香支廳、世帯、九年	97	597
同 同	26	散江郡、一世帯平均人員、九年	4.97	4.92

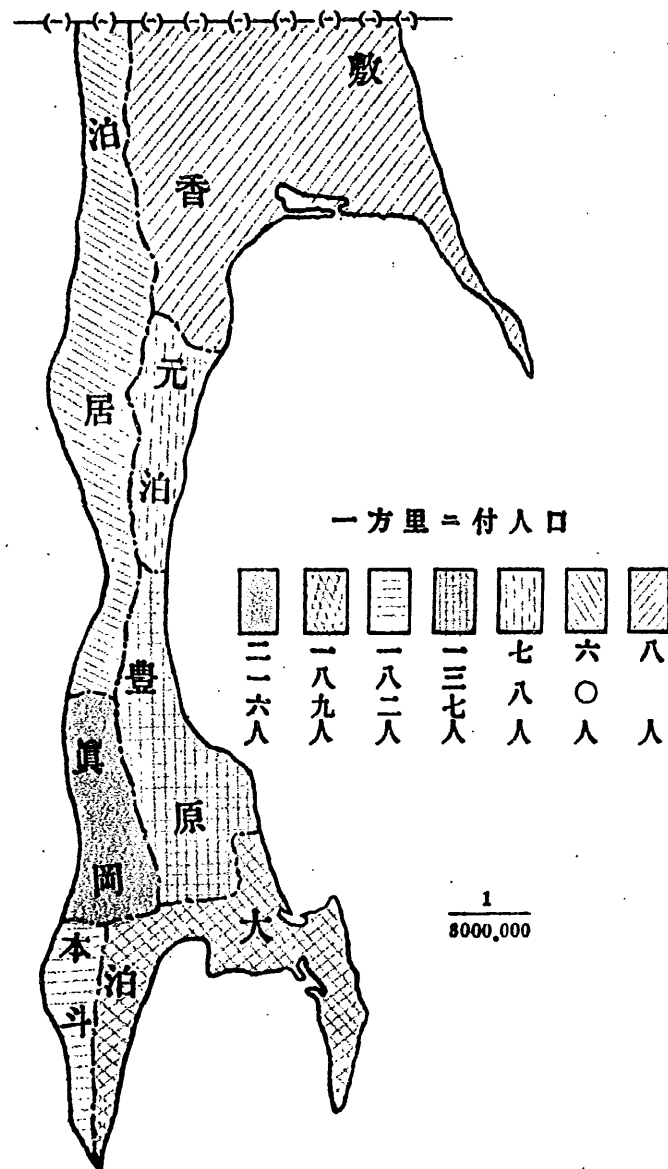
當り遺漏ナキヲ期シタリ  
 尙本島ニ於テハ第一回國勢調査ノ當時ト異リ既ニ町村制施行セ  
 ラレ行政組織ニ於テモ一段ノ進歩ヲ見タルヲ以テ地方實查ハ支  
 廳長ノ指揮監督ノ下ニ町村長ニ管掌セシムルコトトシ全島十六  
 郡三十八町村廣袤二千三百三十九方里餘ノ地域ヲ六百二十六調  
 査區ニ分割シ八百餘名ノ調査員ヲ任命シテ各其ノ擔當區ヲ定メ  
 支廳長ハ町村長及主任吏員ヲ町村長ハ調査員ヲ隨時會同シテ指  
 導訓練ニ努メ更ニ調査員其ノ他關係者ニハ調査法規調査心得等  
 ヲ網羅シタル冊子ヲ印刷シテ配付シ又本廳主任官ヲ各地ニ派遣  
 シテ其ノ缺ヲ補ハシメ停車場湯屋劇場旅館等ニハポスターヲ掲  
 ケ或ハ十數万枚ノ宣傳ビラヲ各戸ニ配付シ町村ニ於テモ夫々記  
 入例ヲ記シタル心得書等ヲ印刷シテ島民各自ノ注意ヲ喚起シ豪  
 末ノ遺憾ナキヲ期シ九月五日ヨリ九月十日ニ至ル間ニ於テ一齊  
 ニ調査ノ基本タル準備調査ヲ全ク完了セリ  
 耶ノ間ニ於テ本廳並ニ支廳ノ主任者ヲシテ專ラ實地指導ノ任ニ  
 當ラシメ其ノ結果ヲ即報セシメラ各地ノ狀況ヲ知リ短ヲ補ヒ不  
 備ヲ整ヒ更ニ克ク善後ノ方途ヲ講シ銳意調査ノ完璧ヲ得ルニ努  
 メタリ 此ノ調査後ニ於テ各調査員ハ寢食ヲ忘レテ絶エズ各擔  
 當區内ノ狀況ニ注意シ異動アル毎ニ照査表ヲ訂正シ同月二十九  
 日ニハ全部各世帯ニ申告書ノ配付ヲ了シタリ 茲ニ於テ本調査  
 ノ幹根全ク整ヒ異常ノ緊張ヲ以テ調査期日タル十月一日ヲ待ツ  
 コトトセリ  
 此クテ十月一日ニハ一齊ニ本調査ヲ施行セルカ調査事項ノ内

地ト異ルトコロハ單ニ調査項目ニ土人ニ限リ種族ノ別ノ一項ヲ  
 加ヘタルノミニシテ本島ノ前回調査ト異ルトコロハ單名申告票  
 ヲ用ヒタルト自計主義ヲ採用シタルトニアリ 而シテ當日調査  
 員ハ未明ヨリ活動ヲ開始シ準備調査ノ結果タル照査表ト世帯主  
 或ハ世帯管理者ノ作成セル申告書ト對照シテ異動ヲ正シ實地點  
 檢ノ上之ヲ蒐集シ最モ困難トセラレタル水面視查モ本島ト密接  
 ノ關係アル北海道廳ト豫メ連繫ヲ採リ船舶ノ出入多キ主要港ニ  
 ハ特ニ意ヲ用ヒタルト關係者ノ熱心ナル協力ト相俟テ遺憾ナク  
 調査ヲ遂ゲ又深ク森林ニ入り轉々スル者絶海ニ漁撈スル者土木  
 建築工事ニ従事スル人夫其ノ他作業班等ニ對シテモ豫メ其ノ備  
 主首班者ト連繫ヲ取り其ノ援助ヲ求メ進テ答申セシムルノ方法  
 ヲ講シタル結果皆克ク誠意ヲ披揮シテ遺漏ナキヲ得海陸共ニ十  
 月一日中ニ滞リナク調査ヲ完了スルヲ得タリ 之レ直接實查ノ  
 衝ニ當ル調査員ニ其人ヲ得タルト其他地方機關ノ熱誠ニ加フル  
 ニ警察官青年團員在郷軍人等ノ誠意アル應援ト島民一般ノ本調  
 査ニ對スル十分ナル理解ニ基キ一致協力地方機關ノ活動ヲ援ケ  
 タルトノ結果ニ外ナラズ 即チ一般ニ諸種ノ會合ヲ避ケ劇場料  
 理店飲食店等ニシテ自發的ニ當夜ノ營業ヲ休ミテ人口ノ移動ヲ  
 謹ミ工場ハ十月一日午前零時ヲ期シテ汽笛ヲ吹鳴シ寺院ハ梵鐘  
 ヲ打チテ調査ノ標準時ヲ警告スル等皆誠意ノ發露ト云フベシ  
 如斯ニシテ本調査モ官民一致ノ協力ニ依リ豫期以上ノ成果ヲ  
 收メテ其ノ實查ヲ終了シ今ヤ申告書ハ夫々手續ヲ經テ數次嚴密  
 ナル檢査ヲ行ヒ照査表町村要計表支廳要計表ト共ニ其ノ主管タ

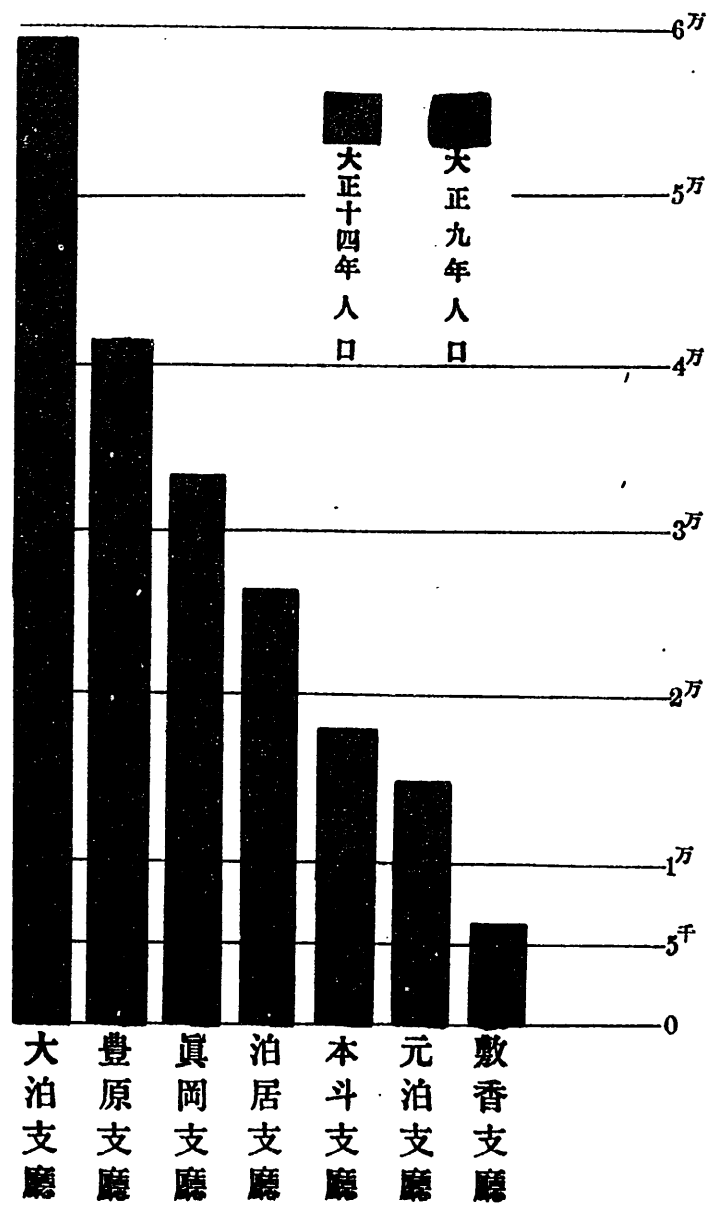
ル本廳地方課ニ悉ク到着セルヲ以テ茲ニ地方實査ノ直接責任着  
 タル町村長ノ作成ニ係ル町村要計表其ノ他ノ調査書類ニ基キ別  
 紙ノ通リ世帯人口ノ概數ヲ得タルヲ以テ茲ニ結果ノ概要ヲ報  
 セントス

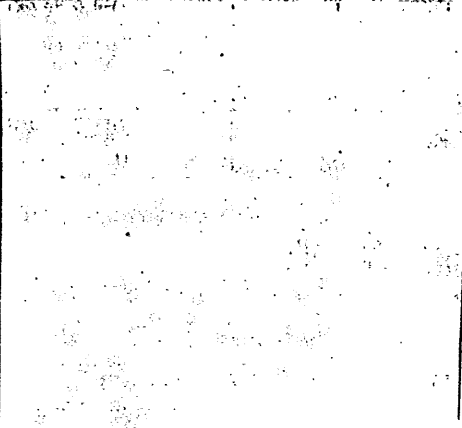
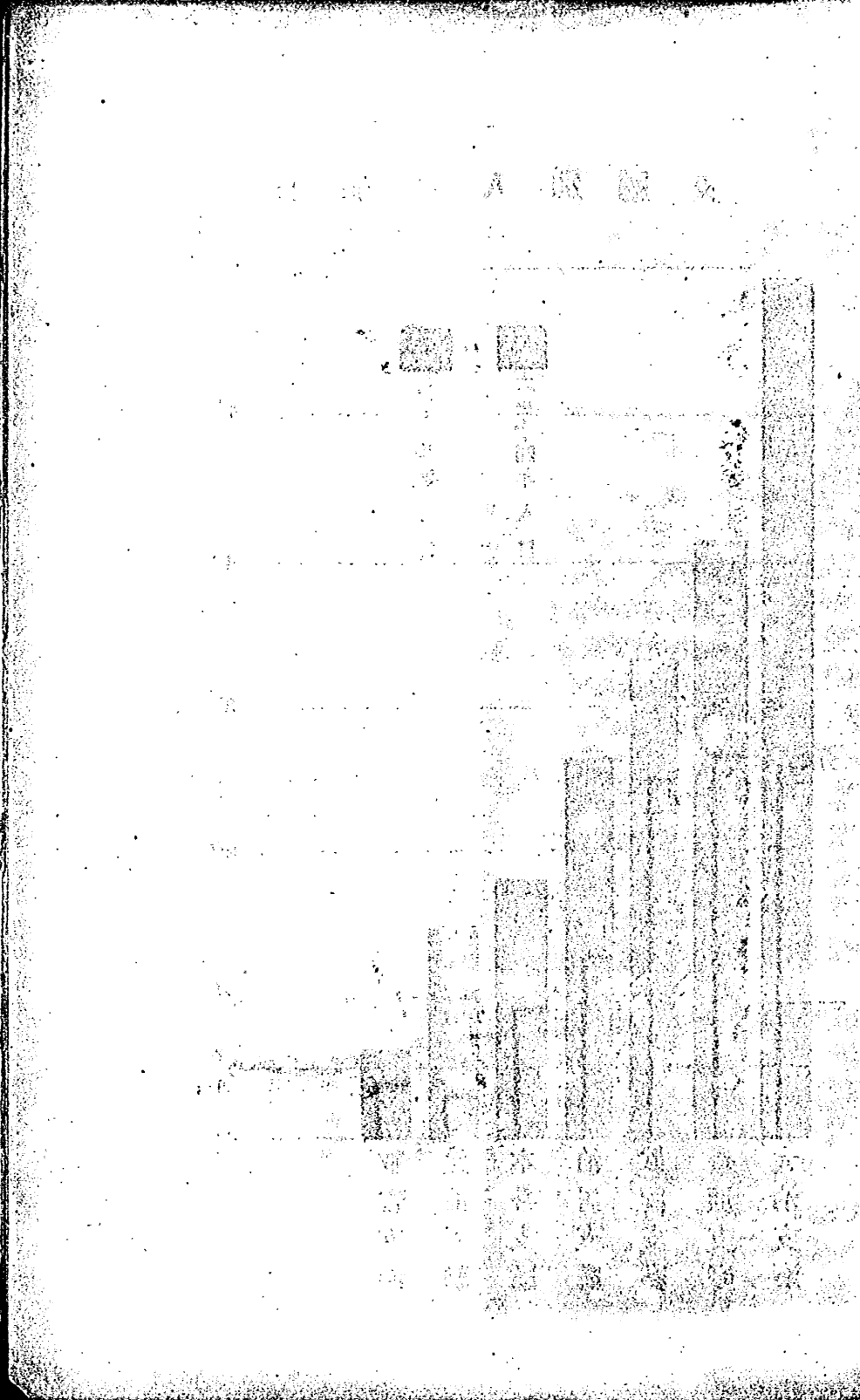
申告書ハ目下鋭意檢査中ニ屬シ整理ヲ急キツ、アルヲ以テ確定  
 人口數ヲ得テ之ヲ表章シ島民主賦ノ結晶タル本調査ノ結果ヲ確  
 報スルノ日モ遠キニアラサルベキヲ信ズ

### 支廳別人口密度



支廳別人口順位

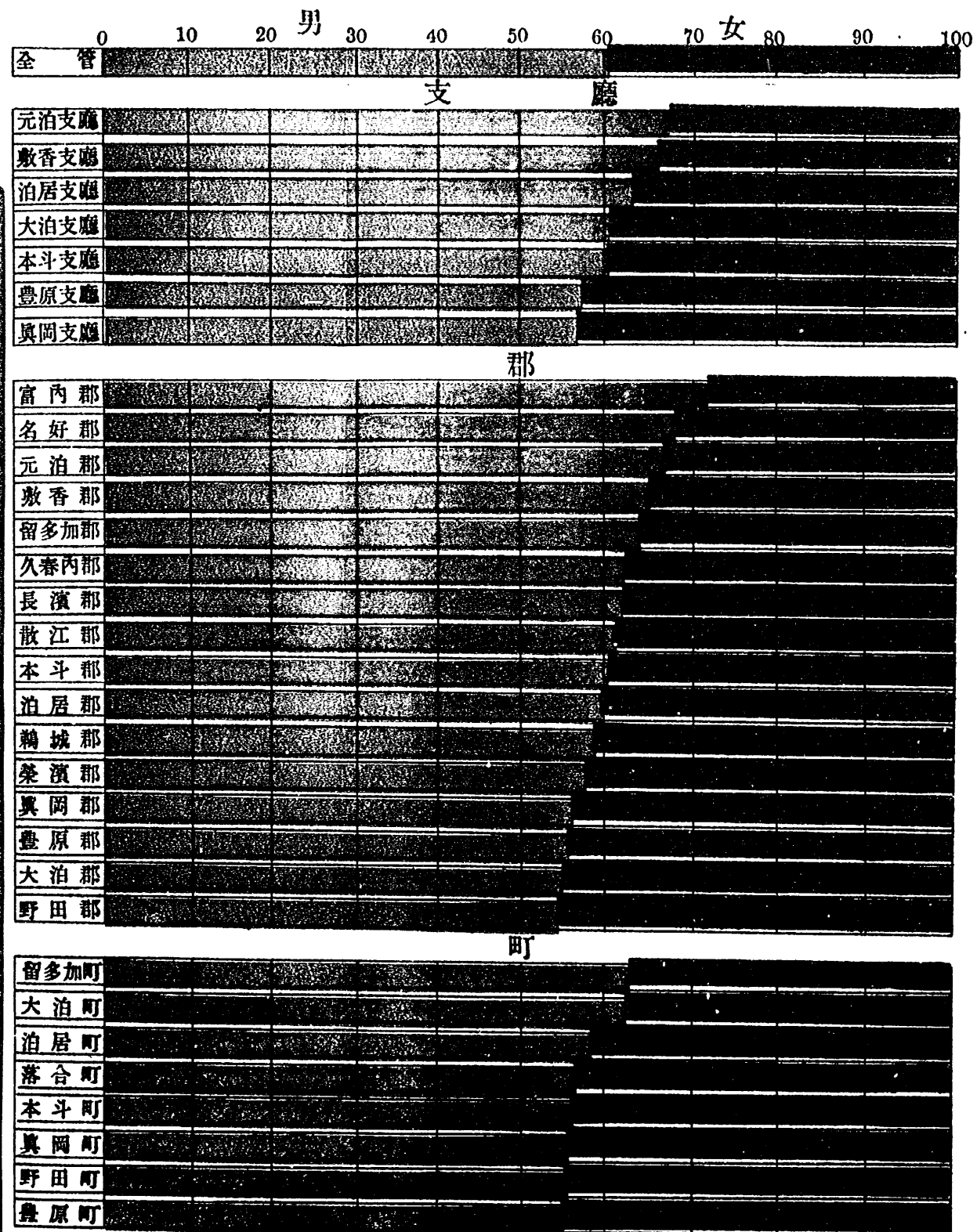




留多加郡			
久春内郡			
長濱郡			
散江郡			
本斗郡			
泊居郡			
輪城郡			
榮濱郡			
真岡郡			
豊原郡			
大泊郡			
野田郡			

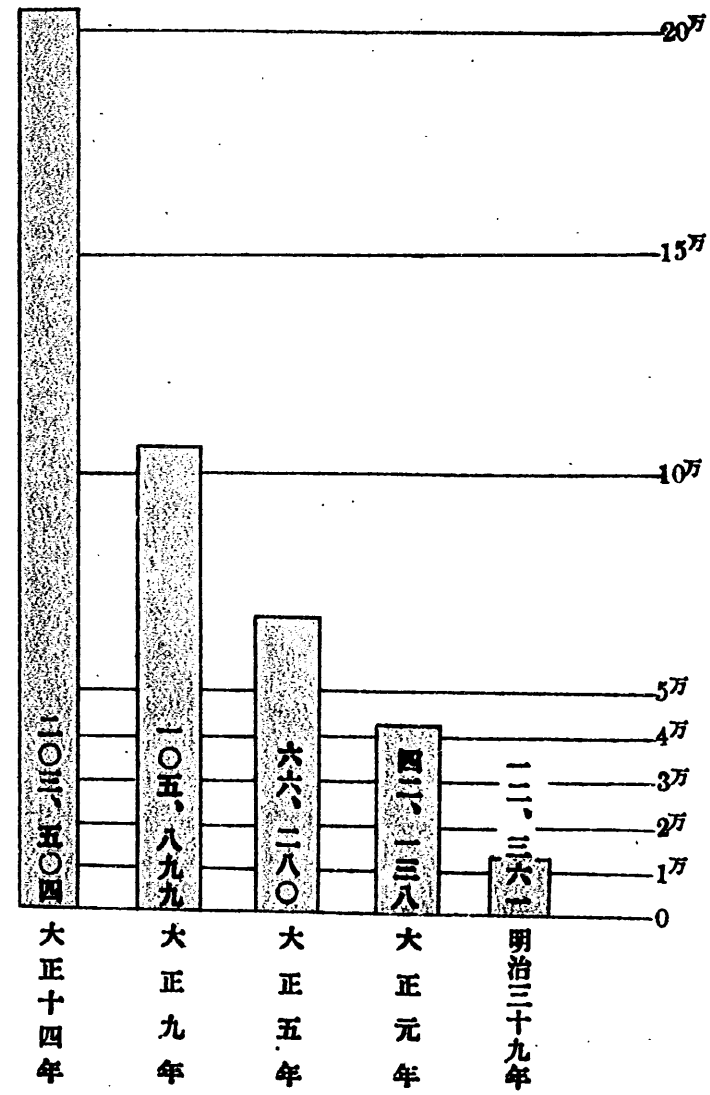
留多加町			
大泊町			
泊居町			
落合町			
本斗町			
真岡町			
野田町			
豊原町			

地方別男女ノ割合(百分率)



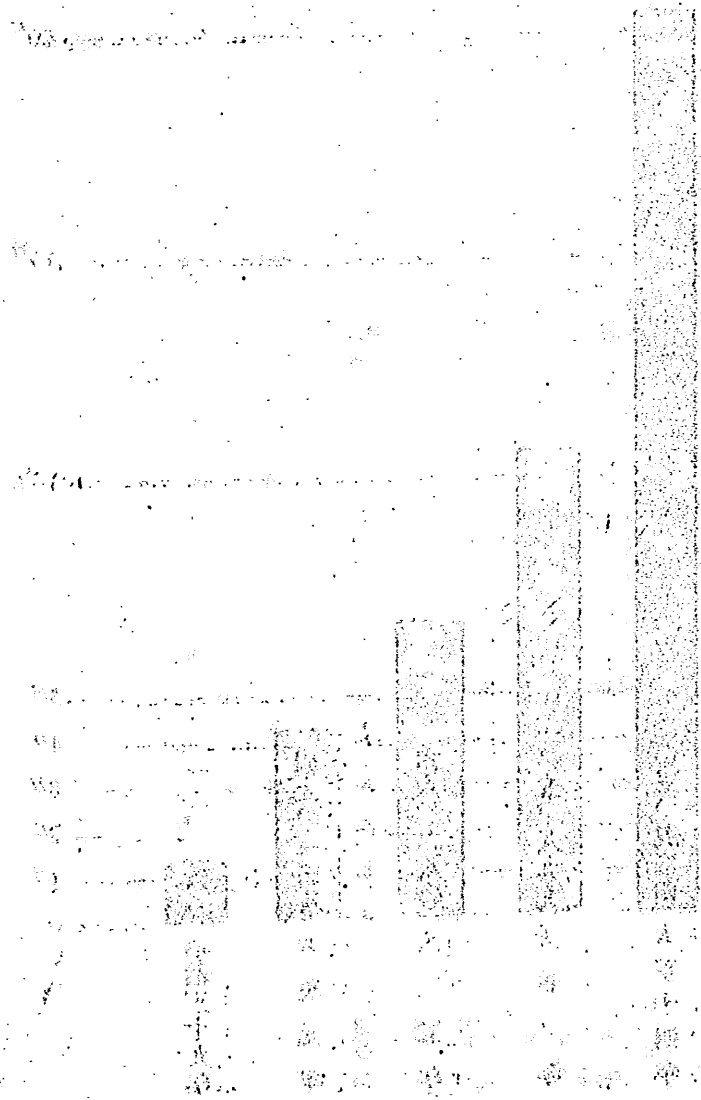
裏面白紙

# 人口累年比較





世帯人口



凡 例

- 1 本報ハ世帯及人口ニ關スル概數ニシテ町村要計表其ノ他ノ調査書類ニ依リ之ヲ編纂シタリ
- 2 本報ハ可成的早ク公表スル方針ヲトリ申告書等ノ精査ヲ待タズ上記ノ材料ニ依リ作成シタルヲ以テ他日之ヲ精査シタル結果ニ對比スレハ幾分ノ増減アルヘキハ免カレサルベシ
- 3 支廳 郡 町村ノ順位ハ應告示ニ依ル
- 4 茲ニ公表シタル數字ハ利用上事實ニ近キモノトシテ取扱可ナルベシ
- 5 第一回國勢調査後境域ノ變更アリタル郡町村ニ付テハ從來ノ區域内ノ世帯及人口ヲ増減改算シタリ



第一 結果の概要

1. 人口總數

今回施行ノ國勢調査ノ結果ニ依レバ本島ニ現在シタル人口ノ總數ハ 203,504人ニシテ内地ニ於ケル國勢調査ノ市別人口總數中大阪 東京 京都 名古屋 神戸 横濱ノ六大都市ノ次ニ位ス前回國勢調査當時ハ十三ノ順位ニアル小樽市ノ人口ニ匹敵セルモ今回ノ調査ニ於テハ七ノ順位ニ相當ス

五年間ノ人口増加 人口總數 203,504人ハ五年前ノ國勢調査ニ依ル人口總數105,899人ニ比シ 97,605人ヲ増加ス平均一ケ年ノ増加人員ハ19,521人ニシテ其ノ増加率ハ九割二分二厘ニ該ル從來人口ニ關シ正確ナル比較シ得ル數字ナカリシモ今回ノ調査ニ依リ始メテ其ノ數字ヲ得タルヲ以テ諸般施設標ノ準資料ニ供セラルベシ

人口ノ男女別 人口總數203,504人中男122,202女81,302人アツ男ノ女ニ超過スルコト40,900人ニシテ女100ニ付男150人ニ該ル前回國勢調査ノ女100ニ付男143人ニ比シ男ノ割合七人増加セリ之ヲ内地其他ノ例ニ徴スルニ内地ハ女100ニ付男101人臺灣ハ女100ニ付男105人朝鮮ハ女100ニ付男105人關東州ハ女100ニ付男157人何レモ男ノ割合増加セルモ歐羅巴ニ於テハ瑞典ヲ除クノ外何レモ女ノ超過ヲ示シ居レリト云フ

地方別人口 地方ヲ豊原大泊本斗真岡泊居元泊敷香ノ各支廳管轄區内ノ七大地方ニ區分シ人口分布ノ状態ヲ見ルニ真岡支廳管内ノ人口總數34,817人一方里ニ付平均 215人ヲ首位トシ以下次ノ如シ若之ヲ郡ニ就テ一方里ニ付 200人以上ノ人口聚

積状態ヲ見ルニ大泊郡ノ一方里ニ付1,069人ヲ首位トシ泊居郡  
ノ257人之ニ次ク豊原郡254人他ノ何レモ二百人未滿ナリ

	人口總數	男	女	一方里ニ付 平均人口	大正九年ノ一方 里ニ付平均人口
全 管	203,504	122,220	81,320	87	45
豊原支廳管内	42,070	24,086	17,984	137	83
大泊支廳管内	59,401	36,040	23,361	189	83
本斗支廳管内	18,471	11,197	7,284	182	99
真岡支廳管内	34,817	19,588	15,229	216	145
泊居支廳管内	26,710	16,702	10,008	66	28
元泊支廳管内	15,830	10,559	5,271	78	18
敷香支廳管内	6,205	4,040	2,165	8	5

本島領有以來ノ人口 本島領有ハ明治三十八年ニシテ翌三十九  
年末現在人口ハ12,361人 第一回國勢調査ヲ行ヒタル大正九年  
十月一日現在人口ハ105,899人 (但概數トシテ公表セシハ105,  
765人) 今次行ヒタル大正十四年十月一日ノ現在人口概數ハ20  
3,504人ナリ之ヲ領有當時ノ人口ニ比スレバ其ノ增加人員191,1  
43人即チ約二十年間ノ増加率ハ十六割四分六厘ニ該レ之ヲ五年  
前ノ國勢調査ノ人口ニ比スレバ九割二分六厘ニ該レ此ノ趨勢ニ  
依リ將來ノ狀勢ヲ追想スレバ近シキ次回ノ國勢調査當季即大正  
十九年ニ於テハ人口四十万人以上ニ達スルハキコトヲ想像ニ難カ  
ラサルナリ

2 人口ノ密度 本島領有以來ノ人口ノ増加ハ日人移民ニ依  
リ本島ハ十六郡三十八箇町村百五十九ノ大字ニテ第一回國勢  
調査當時ハ十七郡六十二箇町村百五十八ノ大字ニテ成ル其ノ總  
面積ハ2,339方里925(人口203,504人)ニシテ一方里ノ平均人口

八十六人強ニ該レ之ヲ大正九年國勢調査當時ノ一方里平均人口  
四十五人ニ比スレバ四十一人ヲ増加シタリ而シテ各郡ノ人口ニ  
付テ之ヲ見ルニ其ノ増加ノ割合頗ル不同アリ大泊郡ノ一方里平  
均人口1,069人ニ對シ散江郡三人ノ如シ斯ク極端ニ粗密ノ程定  
異ナルハ土地ノ廣袤地理的關係並ニ都鄙人口ノ移集氣象等ノ關  
係ニ支配セラルヘキモノナルヘシ若シ之ヲ内地其他ノ人口密度  
ニ比センカ即内地ノ人口密度ハ平均一方里ニ付2,425人朝鮮ハ  
1,364人臺灣ハ1,713人關東州ハ4,380人ニシテ内地ノ最モ密度  
ノ低キ北海道ノ437人ニ比スルモ尙ホ五分ノ一ニ過キサルナリ  
本島人口密度ノ稀疎ナル又以テ殖民ノ餘地轉々タルヲ知ルヘキ  
ナリ

面積ノ面積ハ總面積ニ付テハ前回ノ國勢調査當時ト同一ナル  
モ其ノ後五箇年内ニハ郡町村等ノ地域ニ變更アリタルモノ多ク  
其ノ主ナルモノハ豊原支廳管内ノ元泊郡ノ面積110方里801元泊  
支廳管内ノ敷香支廳管内ノ新開郡内東知取村東棚丹村ノ面積  
91方里545元泊郡ノ真岡支廳管内ノ本斗郡ノ面積101方里568  
本斗支廳管内ノ豊原支廳管内ノ豊原郡廣野村ノ面積21方里60  
5榮濱郡ニ編入セラレタルカ如シ是レ等異動ヲ生シタル箇所ハ  
夫々面積ヲ改メタリ

3 市街地ノ人口 從來本島主要市街地トシテ稱セラル、豊原 大泊 真岡 泊居ノ  
四市街地ノ外人口總數五千人以上ノ部落ヲ示セハ次ノ如シ内最  
モ激増シタルハ東知取 東知取ニシテ他ニ其ノ例ヲ見サルナリ

是レ全ク其ノ地方ニ於ケル商工業ノ發達ニ基因スルモノナルヘシ  
 シテ雖モ一ハ大正十四年五月日露協商成立ノ結果北樺太駐劄部  
 隊撤去ノ爲メ同地ニ居住スルモノ續々南下シ惠須取 東知取方  
 面ニ移住スルモノ多カリシ等ニヨルモノナルヘシ  
 其ノ他町トシテ本斗町 野田町 留多加町ノ三町アリ其ノ世帯  
 及人口ハ本斗町本斗ノ世帯943人口4950人野田町野田ノ世帯904  
 人口4742人留多加町留多加ノ世帯515人口2410人ナリ

	十 四 年				九 年		九年ニ比シ十四 年ノ人口増加率
	世帯	人口總數	男	女	世帯	人口	
豊原町 豊原	3,006	15,280	8,301	6,979	1,514	7,399	10.65
大泊町 大泊	4,890	24,676	13,593	11,083	4,529	12,413	9.88
真岡町 真岡	2,475	12,184	6,767	5,417	1,630	8,166	4.92
泊居町 泊居	1,244	6,061	3,426	2,635	1,230	5,217	1.62
落合町 落合	1,214	5,956	3,303	2,653	650	3,317	7.96
惠須取村 惠須取	1,105	5,734	3,795	1,937	152	631	80.84
東知取村 東知取	1,596	9,400	6,382	3,018	88	397	22.68

註 大正九年ノ世帯及人口ハ第一回國勢調査當時ノ數ニ依ル

4 世 帯 總 數

世帯總數ハ 39,168ニシテ普通世帯36,811之ニ屬スル人員174,108人  
 準世帯2,357之ニ屬スル人員29,896人一世帯ノ平均人員五人  
 二分ニシテ内地ノ五人ニ比スレハ稍多ク臺灣五人五分關東州六  
 人ニ比スレハ稍々少シ若シ此ノ總數ヲ前回ノ國勢調査ニ依ル 2  
 1,461世帯ニ比スレハ17,707世帯ヲ増加ス過去五箇年間ノ増加世  
 帯ヲ平均スレハ毎年 3,511 世帯増加ス而シテ本島内著シク増加  
 タル町村ニ 三ヲ舉クレハ下ノ如シ増加ノ事由ハ人口ノ増加  
 ニ伴ヒ自然増加シタルモノナルヘシ  
 元泊郡東知取村 十七割 名好郡惠須取村 八十三割

大泊郡能登呂村 三十五割 富内郡富内村 二十七割  
 地方別世帯 地方ヲ豊原 大泊 本斗 真岡 泊居 元泊 敷香ノ各  
 支廳管轄區内ノ七大地方ニ區分シ世帯ノ構成状態ヲ見ルニ大泊  
 支廳管内ノ世帯總數10,906ヲ首位トシ以下次ノ如シ

	世帯總數	普通世帯	準世帯	一世帯平 均人員	大正九年ノ一 世帯平均人員
豊原支廳管内	8,347	7,996	351	5.04	4.68
大泊支廳管内	10,906	10,151	755	5.45	4.93
本斗支廳管内	3,400	3,200	200	5.43	4.49
真岡支廳管内	7,096	6,843	253	4.91	4.68
泊居支廳管内	5,341	4,817	524	5.00	4.35
元泊支廳管内	2,825	2,621	204	5.60	5.68
敷香支廳管内	1,253	1,183	70	4.95	7.58

一、本會自成立以來，承蒙各界人士之熱心贊助，業務日見發達。茲為整理會務，特將本會自成立以來之各項收支帳目，彙編成冊，呈請核閱。

二、本會自成立以來，各項收支帳目，業經本會理事會審核無誤。茲將各項收支帳目，彙編成冊，呈請核閱。

三、本會自成立以來，各項收支帳目，業經本會理事會審核無誤。茲將各項收支帳目，彙編成冊，呈請核閱。

四、本會自成立以來，各項收支帳目，業經本會理事會審核無誤。茲將各項收支帳目，彙編成冊，呈請核閱。

五、本會自成立以來，各項收支帳目，業經本會理事會審核無誤。茲將各項收支帳目，彙編成冊，呈請核閱。

六、本會自成立以來，各項收支帳目，業經本會理事會審核無誤。茲將各項收支帳目，彙編成冊，呈請核閱。

七、本會自成立以來，各項收支帳目，業經本會理事會審核無誤。茲將各項收支帳目，彙編成冊，呈請核閱。

八、本會自成立以來，各項收支帳目，業經本會理事會審核無誤。茲將各項收支帳目，彙編成冊，呈請核閱。

九、本會自成立以來，各項收支帳目，業經本會理事會審核無誤。茲將各項收支帳目，彙編成冊，呈請核閱。

十、本會自成立以來，各項收支帳目，業經本會理事會審核無誤。茲將各項收支帳目，彙編成冊，呈請核閱。

**統 計 表**

年 度	項 目	數 額	備 註
1911	...	...	...
1912	...	...	...
1913	...	...	...
1914	...	...	...
1915	...	...	...
1916	...	...	...
1917	...	...	...
1918	...	...	...
1919	...	...	...
1920	...	...	...
1921	...	...	...
1922	...	...	...
1923	...	...	...
1924	...	...	...
1925	...	...	...
1926	...	...	...
1927	...	...	...
1928	...	...	...
1929	...	...	...
1930	...	...	...
1931	...	...	...
1932	...	...	...
1933	...	...	...
1934	...	...	...
1935	...	...	...
1936	...	...	...
1937	...	...	...
1938	...	...	...
1939	...	...	...
1940	...	...	...
1941	...	...	...
1942	...	...	...
1943	...	...	...
1944	...	...	...
1945	...	...	...
1946	...	...	...
1947	...	...	...
1948	...	...	...
1949	...	...	...
1950	...	...	...
1951	...	...	...
1952	...	...	...
1953	...	...	...
1954	...	...	...
1955	...	...	...
1956	...	...	...
1957	...	...	...
1958	...	...	...
1959	...	...	...
1960	...	...	...
1961	...	...	...
1962	...	...	...
1963	...	...	...
1964	...	...	...
1965	...	...	...
1966	...	...	...
1967	...	...	...
1968	...	...	...
1969	...	...	...
1970	...	...	...
1971	...	...	...
1972	...	...	...
1973	...	...	...
1974	...	...	...
1975	...	...	...
1976	...	...	...
1977	...	...	...
1978	...	...	...
1979	...	...	...
1980	...	...	...
1981	...	...	...
1982	...	...	...
1983	...	...	...
1984	...	...	...
1985	...	...	...
1986	...	...	...
1987	...	...	...
1988	...	...	...
1989	...	...	...
1990	...	...	...
1991	...	...	...
1992	...	...	...
1993	...	...	...
1994	...	...	...
1995	...	...	...
1996	...	...	...
1997	...	...	...
1998	...	...	...
1999	...	...	...
2000	...	...	...
2001	...	...	...
2002	...	...	...
2003	...	...	...
2004	...	...	...
2005	...	...	...
2006	...	...	...
2007	...	...	...
2008	...	...	...
2009	...	...	...
2010	...	...	...
2011	...	...	...
2012	...	...	...
2013	...	...	...
2014	...	...	...
2015	...	...	...
2016	...	...	...
2017	...	...	...
2018	...	...	...
2019	...	...	...
2020	...	...	...
2021	...	...	...
2022	...	...	...
2023	...	...	...
2024	...	...	...
2025	...	...	...
2026	...	...	...
2027	...	...	...
2028	...	...	...
2029	...	...	...
2030	...	...	...

第一表 世帯及人口

	面積 (方里)	世帯	人口	
			總數	男 女
全管	2359.925	59,168	203,504	122,202 81,302
豊原支廳	503.001	8,347	42,070	24,035 17,984
××豊原郡	109.641	5,549	27,900	15,702 12,198
榮濱郡	198.360	2,797	13,941	8,162 5,773
林稅務所 樺太支所	—	1	229	222 7
大泊支廳	313.693	10,906	59,401	36,040 23,361
長濱郡	103.646	1,007	5,480	3,400 2,080
富内郡	76.543	1,045	7,212	5,154 2,058
大泊郡	28.279	5,858	30,245	16,929 13,316
留多加郡	105.525	2,996	16,464	10,557 5,907
*本斗支廳	101.568	3,400	18,471	11,187 7,284
本斗郡	101.568	3,400	18,471	11,187 7,284
真岡支廳	161.443	7,096	34,817	19,588 15,229
真岡郡	110.000	5,223	25,760	14,572 11,188
××野田郡	51.443	1,872	9,047	5,006 4,041
林稅務所 樺太支所 出張所	—	1	10	10 —
泊居支廳	447.544	5,341	26,710	16,702 10,008
泊居郡	49.463	2,556	12,755	7,649 5,106
久春内郡	63.168	714	3,650	2,277 1,373
鶴城郡	145.097	490	2,302	1,374 928
名好郡	189.816	1,581	8,003	5,402 2,601
*元泊支廳	202.346	2,825	15,830	10,559 5,271
元泊郡	202.346	2,825	15,830	10,559 5,271
敷香支廳	806.030	1,253	6,205	4,040 2,165
敷香郡	621.576	1,135	5,653	3,702 1,951
敷江郡	183.454	118	552	338 214

人口 (支廳及郡別)

女百=付男	一世帯 平均人口	人口密度 (一万里=付)	大正九年 人口	大正九年=比増減 (%)	
				人口	割合
150.31	5.20	88.97	105,689	97,605	-922
153.93	5.04	136.59	25,816	10,254	-630
128.73	5.03	254.47	16,280	11,620	-714
141.24	4.98	70.28	9,400	4,541	-483
—	—	—	130	93	-68
154.27	5.45	189.18	28,372	33,029	+1,252
163.46	5.44	52.87	3,589	1,891	-521
250.44	6.90	94.22	1,540	5,672	+3,682
127.13	5.16	1,060.52	15,253	14,992	-98
178.72	5.50	156.02	5,990	10,474	+1,749
153.58	5.43	181.86	9,458	9,313	-101
153.58	5.43	181.86	9,458	9,313	-101
128.62	4.91	215.66	23,432	11,303	-404
130.25	4.93	234.18	17,445	8,315	-472
123.88	4.83	175.86	5,987	3,060	-511
—	—	—	—	10	—
166.89	5.00	59.68	12,729	13,981	+1,090
149.80	4.99	257.87	8,704	4,051	-465
165.84	5.11	57.78	1,949	1,701	-87
148.06	4.70	15.87	899	1,403	+1,561
207.69	5.06	42.16	1,177	6,826	+5,799
200.82	5.00	76.23	3,824	12,006	+8,140
200.82	5.00	76.23	3,824	12,006	+8,140
186.00	4.95	7.71	4,568	1,637	-358
189.75	4.98	9.09	4,671	1,582	-389
157.94	4.88	3.01	497	55	-111

備考 × 新ニ支廳ヲ置カレタルモノ  
 ×× 前回ノ調査後地域ニ變更アリタルモノ  
 ××× 郡ノ名稱改メタルモノ

(3)

第二表 世帯及人

	世帯数				世帯数
	世帯数	人数	男	女	
全 管	39 160	203 504	122 202	81 302	36 811
豊原支廳	8 347	42 070	24 006	17 982	7 996
豊原郡	5 549	27 900	15 702	12 198	5 379
榮濱郡	2 797	13 941	8 162	5 779	2 617
札幌支廳	1	229	222	7	—
大泊支廳	10 906	59 401	36 040	23 331	10 151
長濱郡	1 007	5 480	3 400	2 080	967
富内郡	1 045	7 212	5 154	2 058	892
大泊郡	5 858	30 245	16 929	13 316	5 583
留多加郡	2 996	16 464	10 557	5 907	2 709
本斗支廳	3 400	18 471	11 187	7 204	3 200
本斗郡	3 400	18 471	11 187	7 284	3 200
真岡支廳	7 096	34 817	19 588	15 229	6 843
真岡郡	5 223	25 760	14 572	11 188	5 040
野田郡	1 872	9 047	5 006	4 041	1 803
札幌支廳	1	10	10	—	—
泊居支廳	5 341	26 710	16 702	10 008	4 817
泊居郡	2 556	12 755	7 649	5 106	2 384
久春内郡	714	3 650	2 277	1 373	638
駒城郡	490	2 302	1 374	928	438
名好郡	1 581	8 003	5 402	2 601	1 357
元泊支廳	2 825	15 830	10 559	5 271	2 621
元泊郡	2 825	15 830	10 559	5 271	1 621
敷香支廳	1 253	6 205	4 040	2 165	1 183
敷香郡	1 135	5 653	3 702	1 951	1 072
伎江郡	118	552	338	214	111

(4)

世帯及人 (支廳及郡別)

支廳	世帯数		世帯数	世帯数	
	世帯数	人数		世帯数	人数
全 管	174 100	98 148	78 190	2 357	29 396
豊原支廳	37 706	20 201	17 505	351	4 364
豊原郡	25 423	13 583	11 840	170	2 477
榮濱郡	12 283	6 618	5 665	180	1 658
札幌支廳	—	—	—	1	229
大泊支廳	49 376	26 821	22 555	755	10 025
長濱郡	4 977	2 909	2 068	40	503
富内郡	4 387	2 520	1 867	153	2 825
大泊郡	27 589	14 628	12 961	275	2 656
留多加郡	12 423	6 764	5 659	287	4 041
本斗支廳	15 637	8 548	7 089	200	2 834
本斗郡	15 637	8 548	7 089	200	2 834
真岡支廳	32 006	17 073	14 933	253	2 811
真岡郡	23 612	12 671	10 961	183	2 128
野田郡	8 374	4 402	3 972	69	673
札幌支廳	—	—	—	1	10
泊居支廳	21 273	11 624	9 649	524	5 437
泊居郡	10 583	5 622	4 961	172	2 172
久春内郡	3 008	1 672	1 336	76	642
駒城郡	1 977	1 077	900	52	325
名好郡	5 705	3 253	2 452	224	2 298
元泊支廳	12 737	7 639	5 098	204	3 093
元泊郡	12 737	7 639	5 098	204	3 093
敷香支廳	5 373	3 242	2 131	70	832
敷香郡	4 895	2 978	1 917	63	758
伎江郡	478	264	214	7	74



第三表 (世帯数)

世帯及人口

道	世帯数	人口		世帯数
		総人口	男女	
全	39 160	203 504	122 202 81 302	39 811
豊原支廳	8 347	42 070	24 035 17 934	17 996
豊原郡	5 549	27 900	15 702 12 198	5 379
外札税務所 榑太支所	1	229	222 7	-
豊原町	4 235	21 783	12 110 9 673	4 099
豊原	3 006	15 250	8 301 6 949	2 952
北豊原	303	1 467	809 658	350
南豊原	85	510	220 290	83
道分	134	737	369 368	126
軍川	130	1 172	985 187	88
唐松	100	476	255 221	100
侍川	100	497	283 214	99
大澤	67	333	181 152	66
並川	186	958	533 425	181
下並川	43	227	115 112	43
中澤	21	106	50 47	20
札税務所榑太支所	1	229	222 7	-
豊北村	770	3 720	2 231 1 489	748
富岡	158	705	375 330	154
深雪	98	465	265 200	97
草野	52	234	145 89	52
小沼	228	975	572 403	223
小谷	103	651	345 306	95
木川上	131	690	389 301	127
川上村	544	2 397	1 331 1 066	532
三井	544	2 397	1 331 1 066	532

人口三 (町村及大字別)

道	世帯数	人口		世帯数	人口	世帯数	人口
		男	女				
174 180	95 143	78 960	2 357	29 396	27 054	2 342	
37 703	20 201	17 505	351	4 364	3 805	479	
25 423	13 503	11 840	170	2 477	2 119	353	
-	-	-	1	229	222	7	
19 874	10 537	9 337	136	1 909	1 573	336	
14 643	7 808	6 835	54	637	493	144	
1 404	731	673	13	83	78	5	
327	175	152	2	183	45	138	
685	324	364	8	49	45	4	
364	207	157	42	808	778	30	
476	255	221	-	-	-	-	
406	203	203	10	91	80	11	
311	159	152	1	22	22	-	
925	504	421	5	33	29	4	
227	115	112	-	-	-	-	
103	56	47	1	3	3	-	
-	-	-	1	229	222	7	
3 235	1 796	1 439	22	485	465	20	
676	349	327	4	29	26	3	
450	250	200	1	15	15	-	
234	145	89	-	-	-	-	
870	472	398	5	105	100	5	
391	257	134	8	260	258	2	
614	323	291	4	76	66	10	
2 314	1 250	1 064	12	83	81	2	
2 314	1 250	1 064	12	83	81	2	

(7)

第三表

世帯及人口

町村名	世帯数			人口		
	世帯数	男	女	世帯数	男	女
榮濱郡	2,797	13,941	8,162	5,779	2,617	
榮濱村	707	3,747	2,270	1,477	635	
谷	15	65	34	31	14	
榮濱	424	2,353	1,417	936	374	
大	24	112	73	39	22	
野	41	240	149	91	40	
相	174	823	486	337	163	
小	29	154	111	43	22	
落合町	1,814	8,818	5,018	3,800	1,739	
落合	1,214	5,956	3,303	2,653	1,172	
志	—	—	—	—	—	
黒川	27	131	77	54	27	
川南	63	283	203	80	56	
西美保	31	162	115	47	25	
東美保	92	432	236	196	84	
曲	—	—	—	—	—	
山	61	317	185	132	59	
渡	21	112	65	47	20	
川	30	150	70	80	29	
深	47	213	119	94	47	
小	10	66	42	24	13	
白	46	236	155	81	45	
大	120	512	283	229	120	
園	46	248	165	83	42	
白	276	1,376	874	502	243	
東	190	954	599	355	167	
真	35	158	108	50	33	
真	51	264	167	97	43	

(8)

人口

(町村及大字別)

町村名	世帯数			人口		
	世帯数	男	女	世帯数	男	女
12 283	6 618	5 665	180	1 658	1 544	114
3 054	1 630	1 424	72	693	640	53
55	24	31	1	10	10	—
1 873	968	905	50	480	449	31
105	66	39	2	7	7	—
231	141	90	1	9	8	1
709	385	324	11	114	101	13
81	40	35	7	73	65	8
8 100	4 350	3 750	75	718	668	50
5 543	2 922	2 621	42	413	381	32
—	—	—	—	—	—	—
131	77	54	—	—	—	—
215	135	80	7	68	68	—
106	63	43	6	56	52	4
387	197	190	8	45	39	6
—	—	—	—	—	—	—
294	162	132	2	23	23	—
110	63	47	1	2	2	—
145	65	80	1	5	5	—
213	119	94	—	—	—	—
52	29	23	3	14	13	1
215	135	80	1	21	20	1
512	283	229	—	—	—	—
177	100	77	4	77	65	12
1 129	638	491	33	247	236	11
750	403	347	23	204	196	8
148	99	49	2	10	9	1
231	136	95	8	33	31	2

世帯及人

	世帯数				世帯数
	世帯数	人数	男	女	
大泊支店	10 906	59 401	36 040	23 361	10 151
長濱郡	1 007	5 480	3 400	2 080	967
長濱村	833	4 180	2 493	1 686	797
禮文別	204	1 054	683	371	194
奥録	111	551	343	208	104
長濱	257	1 210	687	523	249
荒栗	49	298	171	127	47
遠瀬	214	1 076	609	467	203
知床村	174	1 291	907	384	170
内知床	153	1 056	689	367	151
外知床	19	235	218	17	19
富内郡	1 043	7 212	5 154	2 058	832
富内村	1 043	7 212	5 154	2 058	832
富内	434	3 091	2 174	917	364
落帆	279	1 999	1 526	473	246
喜美内	334	2 122	1 454	668	282
大泊郡	5 856	30 245	16 929	13 316	5 583
深峰村	363	2 137	1 246	891	346
雄吹泊	73	444	241	203	73
女鹿	204	1 191	726	465	188
小田井	88	502	279	223	85
大泊町	4 987	25 456	14 136	11 320	4 743
大泊	4 856	24 676	13 593	11 083	4 619
古牧	137	780	543	237	124

白 少 三

(町村及大字別)

通 世 帯			準 世 帯			
人	男	女	世帯数	人数	男	女
49 376	26 821	22 555	755	10 025	9 219	806
4 977	2 909	2 068	40	503	491	12
3 759	2 075	1 634	36	430	418	12
825	455	370	8	229	228	1
491	285	206	7	60	58	2
1 168	616	522	8	42	41	1
295	168	127	2	3	3	—
980	521	459	11	96	88	8
1 218	834	384	4	73	73	—
983	616	367	4	73	73	—
235	218	17	—	—	—	—
4 387	2 520	1 867	153	2 825	2 634	191
4 387	2 520	1 867	153	2 825	2 634	191
1 931	1 075	856	70	1 166	1 099	61
1 127	675	452	33	872	851	21
1 329	770	559	50	793	684	109
27 589	14 626	12 961	275	2 656	2 301	355
1 869	996	873	17	266	250	16
444	241	203	—	—	—	—
934	486	448	14	257	240	17
491	269	222	3	11	10	—
23 357	12 351	11 006	244	2 039	1 785	314
22 743	11 957	10 786	231	1 933	1 636	297
614	394	220	13	166	149	17

(11)

第三表 (世帯及人口)

	世帯及人口				世帯数
	世帯数	人数	男	女	
千歳村	508	2 652	1 547	1 105	494
貝塚	231	1 238	759	479	221
千歳	277	1 414	788	626	273
留多加郡	2 996	16 464	10 557	5 907	2 709
能登呂村	1 038	5 756	3 900	1 856	889
雨龍	234	1 546	1 090	456	181
古江	366	1 914	1 282	632	318
内砂	290	1 674	1 175	499	244
知志谷	148	622	353	269	146
留多加町	1 958	10 708	6 657	4 051	1 820
留多加	515	2 410	1 306	1 014	483
川口	154	839	539	300	137
河東	195	1 253	780	473	182
河西	522	2 777	1 680	1 097	493
多蘭内	400	2 358	1 566	792	365
幌内保	172	1 071	606	375	160
本斗支廳	3 400	18 471	11 187	7 284	3 200
本斗郡	3 400	18 471	11 187	7 284	3 200
好仁村	1 001	6 164	4 271	1 893	883
白主	30	150	92	58	33
宗仁	83	460	269	191	72
十串	49	226	163	63	35
十和田	227	1 448	1 028	420	194
木戸	76	625	491	134	61
南好	387	2 277	1 507	770	355

12 127

(12)

口之三 (町村及大字別)

世帯			世帯		
人数	男	女	世帯数	人数	人口
2 263	1 281	1 082	14	289	266
1 034	573	461	10	204	186
1 329	708	621	4	85	80
12 423	6 764	5 659	287	4 041	3 793
3 681	1 973	1 708	149	2 075	1 927
789	398	391	53	757	692
1 272	688	584	48	642	594
1 015	547	468	46	659	628
605	340	265	2	17	13
8 742	4 791	3 951	138	1 966	1 866
2 128	1 138	990	32	282	258
633	342	291	17	206	197
1 055	600	455	13	198	180
2 449	1 371	1 078	29	328	309
1 703	919	784	35	655	647
774	421	353	12	297	275
15 637	8 548	7 089	200	2 834	2 639
15 637	8 548	7 089	200	2 834	2 639
4 291	2 500	1 791	118	1 873	1 771
125	71	54	3	25	21
308	161	147	11	152	108
132	69	63	14	94	94
938	527	411	33	510	501
277	162	115	15	348	329
1 761	1 011	750	32	516	496

第三表 世帯及人口

世帯	世帯数			世帯数
	世帯数	男	女	
白牛	143	978	721	257
内幌村	691	3 540	1 974	1 575
内幌	534	2 767	1 553	1 214
氣主	157	782	421	361
本斗町	1 506	7 734	4 355	3 379
吐腿保	141	715	438	277
本斗	943	4 950	2 747	2 203
遠館	171	821	463	361
明幸	251	1 248	710	538
海馬村	202	1 024	587	437
古丹	55	260	154	106
鶴澤	86	451	256	195
泊皿	61	313	177	136
真岡支廳	7 096	34 817	19 588	15 229
真岡郡	5 223	25 760	14 572	11 188
分札機務所 樺太支所出張所	1	10	10	—
廣地村	558	2 714	1 533	1 181
大穂泊	215	1 071	619	452
廣地	204	978	553	425
吉舞	139	665	361	304
真岡町	2 657	13 137	7 335	5 802
真岡	2 475	12 184	6 267	5 917
宇遠泊	182	953	568	385
札機務所 樺太支所出張所	1	10	10	—
開泊村	1 223	5 860	3 301	2 568

白入三冊 (町村及大字別)

通人	世帯			世帯	世帯		
	世帯	男	女		世帯	男	女
750	499	251	—	10	228	122	—
3 104	1 639	1 545	—	36	365	335	30
2 460	1 272	1 188	—	32	307	281	26
724	367	357	—	4	58	54	4
7 154	3 838	3 316	—	44	580	517	63
767	431	276	—	4	8	7	—
4 436	2 294	2 142	—	33	514	453	61
869	448	361	—	1	12	12	—
1 202	665	537	—	6	46	45	1
1 003	571	437	—	2	16	16	—
258	152	106	—	1	2	2	—
437	242	195	—	1	14	14	—
313	177	136	—	—	—	—	—
32 006	17 073	14 933	—	253	2 811	2 515	296
23 622	12 671	10 961	—	103	2 128	1 901	227
2 628	1 452	1 176	—	13	86	81	5
1 052	600	452	—	4	19	19	—
924	503	421	—	7	54	50	4
652	349	303	—	13	12	12	—
12 098	6 444	5 654	—	79	1 039	891	148
11 254	5 981	5 273	—	78	930	786	144
844	463	381	—	1	109	105	4
—	—	—	—	1	10	10	—
5 511	2 971	2 540	—	36	358	330	28

第三表

世帯及人

世帯名	世帯数			人口		世帯数
	世帯数	人数	男	女	人口	
本吉丹	145	650	351	299	145	
南泊	485	2 510	1 369	1 141	478	
深白帆	197	972	527	445	195	
羽母舞	375	1 636	999	637	348	
歌友	21	101	55	46	21	
清水村	785	4 040	2 403	1 637	730	
逢坂	194	918	528	390	188	
二股	361	2 024	1 194	830	337	
清水	230	1 098	681	417	205	
野田郡	1 872	9 047	5 006	4 041	1 803	
小能登呂村	729	3 469	1 889	1 580	705	
上小能登呂	115	501	255	246	115	
下小能登呂	321	1 446	718	728	313	
仁多須	122	607	319	288	122	
登富津	171	915	597	318	155	
野田町	1 143	5 578	3 117	2 461	1 088	
野田	994	4 742	2 617	2 125	962	
久良志	149	836	500	336	136	
泊居支麻	5 341	26 710	16 702	10 008	4 817	
泊居郡	2 556	12 755	7 649	5 106	2 384	
泊居町	1 910	9 332	5 488	3 844	1 810	
追手	352	1 852	1 211	641	325	
南杜門	35	179	104	75	34	
北杜門	45	234	159	75	39	
泊居	1 244	6 061	3 426	2 635	1 188	

日次三 (町村及大字別)

世帯名	世帯数			人口		世帯数
	世帯数	人数	男	女	人口	
650	351	299	—	—	—	
2 453	1 317	1 136	7	57	52	
947	503	444	2	25	24	
1 360	745	615	27	276	254	
101	55	40	—	—	—	
3 395	1 804	1 591	55	645	599	
853	469	384	6	65	59	
1 666	866	800	24	358	328	
876	469	407	25	222	212	
8 374	4 402	3 972	69	673	604	
3 177	1 616	1 561	24	292	273	
501	255	246	—	—	—	
1 495	684	721	8	41	34	
607	319	288	—	—	—	
664	358	306	16	25	239	
5 197	2 786	2 411	45	38	331	
4 466	2 358	2 108	32	276	259	
731	428	303	13	105	72	
21 273	11 624	9 649	524	5 437	5 078	
10 583	5 622	4 961	172	2 172	2 027	
8 036	4 289	3 747	100	1 296	1 199	
1 416	791	629	27	436	420	
161	90	74	1	18	14	
151	83	68	6	83	76	
5 492	2 826	2 576	56	650	600	

第三表

世帯及人

世帯名	世帯数			人口		
	世帯数	人数	男	女	世帯数	
唐猪	59	293	182	111	58	
元澤	75	261	165	96	73	
奥澤	100	452	241	211	96	
名寄村	640	3 423	2 161	1 262	574	
鷹澤	353	1 574	946	628	324	
智来	36	165	84	81	38	
名寄	257	1 684	1 131	553	217	
久春内郡	714	3 650	2 277	1 373	638	
久春内村	374	1 835	1 171	714	334	
久春内	292	1 467	900	567	265	
牛毛	82	418	271	147	69	
三濱村	340	1 765	1 106	659	304	
幸濱	149	863	580	283	130	
留久志	34	160	81	79	38	
小田洲	157	742	445	297	148	
綿城郡	490	2 302	1 374	928	438	
綿城村	490	2 302	1 374	928	438	
来知志	18	86	51	35	15	
伊血	29	125	88	37	23	
圃度	74	333	203	130	64	
綿城	233	1 138	668	466	215	
北宇須	136	624	364	260	121	
名新郡	1 581	8 002	5 402	2 604	1 357	
名新村	154	743	480	265	146	
名好	116	498	330	168	107	
西橋丹	1	5	4	1	1	

三

(町村及大字別)

世帯名	世帯数			人口			
	世帯数	人数	男	女	世帯数		
	231	135	100	4	58	47	11
	243	147	96	2	18	18	—
	428	217	211	4	24	24	—
	2 547	1 333	1 214	72	876	828	48
	1 318	702	616	29	256	244	12
	126	56	70	3	39	28	11
	1 103	575	528	40	581	556	25
	3 008	1 672	1 336	76	642	605	37
	1 611	906	705	40	274	265	9
	1 272	714	558	27	195	186	9
	339	192	147	13	79	79	—
	1 397	766	631	36	368	340	28
	600	335	265	19	263	245	18
	152	73	79	1	8	8	—
	645	358	287	16	97	87	10
	1 977	1 077	900	52	325	297	28
	1 977	1 077	900	52	325	297	28
	58	35	33	3	18	16	2
	99	62	37	6	26	26	—
	284	155	129	10	49	48	1
	975	530	445	18	159	138	21
	551	295	256	15	73	69	4
	5 705	3 253	2 452	224	2 298	2 149	149
	658	395	263	9	87	85	2
	411	245	166	9	87	85	—
	5	4	1	—	—	—	—

第三表 (世帯別)

世帯及人口

世帯名	世帯数	人口			世帯数
		総数	男	女	
沃内	2	5	3	2	2
安別	35	237	143	94	35
惠須取村	1 427	7 250	4 922	2 328	1 212
惠須取	1 105	5 734	3 795	1 939	971
糸音	29	124	96	28	24
白坂	293	1 403	1 031	372	217
元泊支應	2 825	15 830	10 559	5 271	2 621
元泊郡	2 825	15 830	10 559	5 271	2 621
帆寄村	562	2 912	1 878	1 034	508
登帆	239	1 214	742	472	219
馬群深	323	1 698	1 136	562	284
元泊村	427	2 245	1 305	940	398
元泊	374	1 983	1 121	862	348
巻保	53	262	184	78	50
東知取村	1 836	10 673	7 376	3 297	1 720
北遠古丹	174	826	626	200	173
東知取	1 596	9 400	6 382	3 018	1 497
東樺丹	39	180	132	48	34
大船取	27	267	236	31	16
敷香支應	1 253	6 205	4 040	2 165	1 183
敷香郡	1 135	5 653	3 702	1 951	1 074
泊岸村	378	1 868	1 229	639	368
新間	133	749	548	201	131

人口世帯 (町村及大字別)

通人	世帯			世帯数	人口		
	男	女	世帯数		男	女	
5	3	2	—	—	—	—	
237	143	94	—	—	—	—	
5 047	2 858	2 189	215	2 211	2 064	147	
4 126	2 323	1 803	134	1 605	1 472	134	
94	64	28	5	32	32	—	
829	471	358	76	573	560	13	
12 737	7 639	5 098	201	3 093	2 920	173	
12 737	7 639	5 098	201	3 093	2 920	173	
2 219	1 220	999	59	693	658	35	
995	538	457	20	219	204	15	
1 224	682	542	39	474	454	20	
2 001	1 083	918	29	244	222	22	
1 777	936	841	26	206	185	21	
224	147	77	3	38	37	1	
8 517	5 536	3 131	116	2 150	2 040	116	
821	622	199	1	5	4	1	
7 500	4 599	2 910	99	1 891	1 783	108	
122	78	44	5	58	54	4	
65	37	28	11	202	199	3	
5 373	3 242	2 131	70	832	798	34	
4 895	2 978	1 917	63	758	724	34	
1 713	1 002	631	10	155	147	8	
647	446	201	2	102	102	—	



世帯及人

世帯名	世帯数				人口		
	世帯数	總數	男	女	總數	男	女
泊岸	245	1 119	681	438	237		
新踏村	370	1 652	1 039	603	358		
内踏	287	1 289	803	484	276		
植柴	83	373	254	119	82		
敷香村	387	2 123	1 414	709	346		
敷香	269	1 373	903	468	240		
佐知	14	57	25	32	14		
上敷香	21	86	57	29	21		
保蕙屯	34	226	142	84	31		
氣多	5	19	17	2	3		
西多來加	26	250	190	60	24		
東多來加	18	112	78	34	13		
散江郡	118	552	338	214	111		
散江村	118	552	338	214	111		
富岸	—	—	—	—	—		
矢向	20	83	48	35	19		
野向	2	8	3	5	2		
山越	1	1	1	—	1		
散江	82	428	264	164	77		
園江	2	9	7	2	1		
長磯	3	3	3	—	3		
船泊	1	2	2	—	1		
遠内	7	18	10	8	7		

人口世帯標準世帯 (町村及大字別)

世帯名	人口世帯標準			世帯標準人口			
	世帯数	男	女	世帯数	總數	男	女
1 060	630	430	85	53	45		
1 543	945	598	12	119	114		
1 188	709	479	11	101	96		
355	230	119	1	18	18		
1 639	951	688	41	484	463	21	
1 028	570	458	29	345	335	10	
57	25	32	—	—	—	—	
86	57	29	—	—	—	—	
180	97	83	3	46	45	—	
9	7	2	2	10	10	—	
231	172	59	4	19	18	—	
48	23	25	5	64	55	—	
478	264	214	7	74	74	—	
478	264	214	7	74	74	—	
75	40	35	1	8	8	—	
8	3	15	—	—	—	—	
1	1	—	—	—	—	—	
368	294	164	5	60	60	—	
3	1	2	1	6	6	—	
3	3	—	—	—	—	—	
2	2	—	—	—	—	—	
18	10	8	—	—	—	—	
100	100	100	—	—	—	—	
100	100	100	—	—	—	—	
100	100	100	—	—	—	—	

第四表 町村別世帯及人口比較

世帯	人 口			大 正 九 年		
	總 數	男	女	世 帯	人 口	
全 管	39 168	203 504	122 202	81 302	21 461	105 899
豊原支廳	8 347	42 070	24 086	17 984	5 002	25 816
豊原郡	5 549	27 900	15 702	12 198	3 345	16 280
豊原町	4 235	21 783	12 110	9 673	2 483	11 989
豊北村	1 314	6 117	3 592	2 525	862	4 291
川上村	1 544	2 397	1 331	1 066	397	2 063
(外=札幌刑務所) 樺太支所	1	229	222	7	1	136
榮濱郡	2 797	13 941	8 162	5 779	1 656	9 400
榮濱村	1 707	8 747	5 270	3 477	382	2 568
落合町	1 090	5 194	2 892	2 302	1 274	6 832
白鷺村	1 276	1 376	874	502	162	1 336
大泊支廳	10 903	59 401	36 040	23 361	5 346	26 372
長濱郡	1 007	5 480	3 400	2 080	735	3 589
長濱村	833	4 189	2 493	1 696	564	2 454
知床村	174	1 291	907	384	171	1 135
富内郡	1 045	7 212	5 154	2 058	285	1 540
富内村	1 045	7 212	5 154	2 058	285	1 540
大泊郡	5 858	30 245	16 929	13 316	3 175	15 253
深海村	363	2 137	1 246	891	192	881
大泊町	4 987	25 456	14 136	11 320	2 516	12 499
千歳村	508	2 652	1 547	1 105	433	1 884
留多加郡	2 996	16 464	10 557	5 907	1 151	5 990
能登呂村	1 038	5 756	3 900	1 856	232	1 464
留多加町	1 958	10 708	6 657	4 051	919	4 526
木斗支廳	3 400	18 471	11 187	7 284	2 040	9 158

第四表 町村別世帯及人口比較

世帯	人 口			大 正 九 年		
	總 數	男	女	世 帯	人 口	
木斗郡	3 400	18 471	11 187	7 284	2 040	9 158
好仁村	1 001	6 164	4 271	3 893	466	1 875
内幌村	691	3 549	1 974	1 575	378	1 771
木斗町	1 506	7 734	4 355	3 379	1 074	4 660
沼馬村	202	1 024	587	437	182	845
真岡支廳	7 096	34 817	19 586	15 229	4 635	23 432
真岡郡	5 223	25 760	14 572	11 188	3 729	17 445
廣地村	558	2 714	1 533	1 181	282	2 817
真岡町	2 057	13 137	7 335	5 802	2 162	9 239
蘭泊村	1 223	5 869	3 301	2 566	816	3 897
清水村	785	4 040	2 402	1 637	369	1 492
(外=札幌刑務所) 樺太支所出張所	1	10	10	—	—	—
野田町	1 872	9 017	5 006	4 041	1 206	5 987
小能登呂村	1 729	3 469	1 889	1 586	397	1 673
野田町	1 143	5 578	3 117	2 461	609	4 114
泊居支廳	5 341	26 710	16 702	10 008	2 607	12 729
泊居郡	2 556	12 755	7 649	5 106	2 049	8 704
泊居町	1 910	9 332	5 486	3 844	1 669	6 936
名寄村	646	3 423	2 161	1 262	380	1 768
久春内郡	714	3 650	2 277	1 373	388	1 949
久春内村	374	1 885	1 171	714	248	1 256
三濱村	340	1 765	1 106	659	150	693
駒城郡	490	2 302	1 374	928	203	899
駒城村	490	2 302	1 374	928	203	899
名好郡	1 581	8 003	5 402	2 601	257	1 177
名好村	154	745	480	265	104	541

第四表 町村別世帯及人口比較

	世帯	人 口			大 正 九 年	
		總 數	男	女	世 帯	人 口
黒須取村	1 427	7 256	4 922	2 330	453	636
元泊支廳	2 825	15 830	10 559	5 271	634	3 824
元泊郡	2 825	15 830	10 559	5 271	634	3 824
帆寄村	562	2 912	1 878	1 034	293	1 714
元泊村	427	2 245	1 305	940	241	1 412
東知取村	1 836	10 073	7 376	3 297	100	698
敷香支廳	1 253	6 205	4 040	2 165	597	4 568
敷香郡	1 135	5 653	3 702	1 951	495	4 071
泊岸村	378	1 868	1 229	639	166	1 374
新路村	370	1 662	1 059	603	78	438
敷香村	387	2 123	1 414	709	252	2 259
散江郡	118	552	338	214	101	497
散江村	118	552	338	214	101	497

第五表

大正九年ヨリ十四年

	世帯		一世帯平均人員		人 十四年
	十四年	九年	十四年	九年	
全管	30166	21461	5.20	4.70	122202
豊原支廳	8347	5002	5.04	4.68	24036
豊原郡	5549	3345	5.03	4.10	15702
祭濱郡	2797	1656	4.98	5.77	8162
札幌支廳	1	1	—	—	222
大泊支廳	10906	5346	5.45	4.93	36040
長濱郡	1007	735	5.44	4.88	3400
富内郡	1045	285	6.90	5.42	5154
大泊郡	5858	3175	5.16	4.80	16929
留多加郡	2996	1151	5.50	5.20	10557
本斗支廳	3400	2040	5.43	4.49	11187
本斗郡	3400	2040	5.43	—	11187
真岡支廳	7096	4935	4.91	4.68	19588
真岡郡	5223	3729	4.93	4.68	14572
野田郡	1872	1206	4.83	4.97	5006
札幌支廳	1	—	—	—	10
泊居支廳	5341	2907	5.00	4.35	16702
泊居郡	2556	2049	4.99	4.25	7649
久春内郡	714	398	5.11	4.90	2277
鶴城郡	490	203	4.70	4.46	1374
名好郡	1581	257	5.06	4.28	5402
元泊支廳	2825	634	5.60	5.60	10559
元泊郡	2825	634	5.60	5.86	10559
敷香支廳	1253	597	4.95	7.58	4040
敷香郡	1135	496	4.98	8.21	3702
散江郡	118	101	4.68	4.97	338

至五年間ノ變遷

	口		女百ニ付男		人口密度	
	九	十四年	九	十四年	十四年	九年
	62320	81302	43579	15031	143.00	86.97
	15484	17984	10332	13303	156.24	136.59
	9246	12198	7034	12873	132.64	254.47
	6109	5779	3291	14124	189.66	70.28
	129	7	7	—	—	—
	15070	23361	11302	15427	133.34	189.18
	2016	2680	1573	16346	128.10	52.87
	977	2058	563	25044	173.53	94.22
	8413	13316	6840	12713	123.10	1069.52
	3664	5907	2326	17872	157.19	156.02
	4915	7284	4243	15358	115.94	181.86
	4915	7284	4243	15358	115.94	181.86
	13108	15229	10324	12862	123.85	215.66
	9600	11188	7845	13025	122.51	234.18
	3508	4041	2479	12388	141.65	175.86
	7420	10008	5309	16689	138.26	59.68
	4877	5106	3827	14980	127.54	257.87
	1190	1373	759	16584	156.79	57.78
	549	928	350	14806	156.86	15.87
	804	2601	373	20769	193.05	42.16
	2696	5271	1128	20032	216.50	78.23
	2696	5271	1128	20032	216.50	78.23
	3627	2165	941	18661	387.51	7.71
	3321	1951	750	18975	442.80	9.09
	306	214	191	15794	160.31	3.01

附錄 帝國版圖內

	面積 (方里)	世帯總數	人
			總數
全 國	43 991.072	16 666 394	124 566 740
內 地	24 631.134	12 601 376	59 736 704
朝鮮	44 312.000	3 720 937	19 519 927
臺灣	2 332.000	728 382	3 994 236
樺太	2 339.945	39 166	203 504
南洋	134.920	2 367	56 293
關東州	241.093	174 166	1 056 076

世帯及人口

口		女百 = 付男	一世帯平均人口	一方里 = 付人口
男	女			
42 894 600	41 682 140	102.88	5.1	1 922
30 012 520	29 723 584	101.00	5.0	2 425
10 018 729	9 501 198	105.45	5.2	1 364
2 055 133	1 939 103	105.98	5.5	1 713
122 202	81 302	150.31	5.2	87
30 099	26 194	114.91	23.8	4 172
645 617	410 459	157.29	6.1	4 380

書 卷 第 一

年	月	日	事
1771	10	14	...
1772	1	1	...
1773	1	1	...
1774	1	1	...
1775	1	1	...
1776	1	1	...
1777	1	1	...
1778	1	1	...
1779	1	1	...
1780	1	1	...

