

諸達部類

51	第十一類
函	架
冊	冊

夏
自戊辰九月
至己巳十二月

大學南校

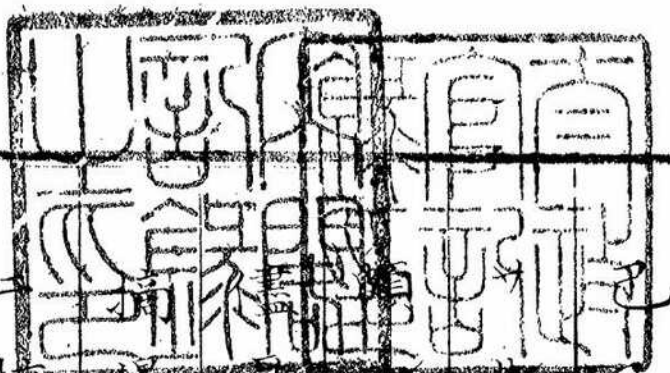
国立公文書館	
分類	
排架番号	2 A 34-8 ① 18

18

諸達部類

己正月開學以後ハ記載ノ書備ラ
無レト雖開學以前ハ諸達ノ類
僅少ニ屬ス今戊辰ノ分ハ僅少ノ
録レ己巳ノ諸録ハ檢閲シテ其要ヲ
撮レ首ニ校内ヘ関スル申達ヲ記レ次
校外ヘ出ス諸達掛合ヲ記ス

己巳



開成學校達 二年三月十八日
綱

教授試補

江原鉦次郎

右寄宿寮取締相達候事

四月同上 二年四月廿日
綱

三等教授

岩洲龍太郎

右寄宿寮取締相達候事

二等教授

入江文郎

右寄宿寮総取締相達候事

四月廿三日

筆生

田中仙永



右魚来之役ヲ以テ植物御
用掛相達候事

四月廿九日

筆生

土屋栄五郎

右自来之役ヲ以テ講習所并
寮中會講掛相達候事

五月六日

三等教授

岩淵龍太郎

右依願寮中取締差免候般相
達候事

同

江原鉦次郎

右寮中取締差免教授自來之
通可心得段相達候事

八月六日

小嶋少主簿

右本務除切リ反譯校合可相

勤段相達候事

高橋史生

右書籍掛相達候事

土岐史生

右宮中大學校詰相達候事

八月十五日

川井使部

右學掌助之心得可相

勤且御馬掛相達候事

石井使部

小林使部

平塚使部

右寄宿寮掛相達候事

八月十九日

堀田少得業生

右書籍掛兼勤相達候事

十一 開成學校達 壬午十二月四日 綱

瀨脇中助教

横瀨中助教

右英講習所取締可相勤事

後藤中助教

伊東少助教

右英傳習所取締可相勤事

土屋大得業生

右英講習所取締心得可相勤

事

田中中助教

右佛傳習所取締可相勤事

辻少助教

林中寮長兼中得業生

右佛講習所取締心得可相勤

事

佐原少助教

山本少助教

右數學所取締可相勤候事

十二月十五日

内田中博士

箕作中博士



右翻譯督務可致旨申達候事

小嶋權大主簿

右寫字生取締可相勤旨申達

候事

十二月廿二日

藤澤使部

直井使部

右外國人護衛可相勤旨申達

候事

達掛合ノ部

開成所御場所之儀築地最寄ニテ調候
 處木挽町二ノ橋酒井右京亮屋敷先ッ
 可然ト奉存候尤開市ニ付テハ右最寄
 八品々御見込モ有之候義ニ付千波武
 三郎ハ右合候處差支無之趣ニ付別紙
 之通 鎮將府辨事中ハ御達有之候様
 致度存候



川勝近江

辰九月

柳河春三

元海軍教師傳習所御修復出來

之上者同所へ御引移相成可然

奉存候

水野千波殿

川勝近江

杉浦武三郎殿

柳河春三

開成局御用向之儀差向元海軍所
取扱候様弘藏殿範藏殿被申聞候間御
引渡有之候様致度幾日何時受取之者
差出可然哉御達旁及御懸合候間早々

御挨拶有之候様致度存候

十月九日

御書面之趣者明後十二日朝四
少時御引渡可申間受取之者錢
炮洲御役所へ御差出レ可被成
候

十月十日

軍務官

開成學校

御中

築地開成所之儀来ル十八日四ツ時晴
雨ニ不拘御引渡可申候間右刻限同所
へ向テ受取之者御差出有之候様致度
此段及御達候也

己
二月十五日

丹波守校

東京

運上所御中

開成學校

築地開成所之儀兼テ御内懸合之趣
有之候處軍務官へ可引渡様行政官ヨ
リ御達ニ付去ル十八日引渡申候依之
御心得迄ニ及御達置候也

己
二月

大學南校

六

開成所御場所請取候ニ付テハ小質勤其
外御買上物等有之候ニ付差向金五百
兩居留地御用金之内受取仕拂候様致
度存候

辰十月

開成學校

東京府

運上所御中

大學南校

水野千波殿

川勝近江

杉浦武三郎殿

柳河春三

開成所御場所受取候ニ付テハ御入用
之儀差向其役所金ヲ以仕拂候様弘藏
殿範藏殿被申聞候間金五百兩早御
渡有之候様致度此段及御懸合候

辰
十月

御書面之趣承知金五百兩御渡
可申候間明十九日貴様方御調
判之手形御差出有之候様存候
尤美濃紙ニ御認可被成候此段
及御挨拶候

辰
十月十八日

杉浦武三郎

水野千波殿

川勝近江

杉浦武三郎殿

柳河春三

開成所御入用金之義総テ其御役所受
取仕拂候様可致旨範藏殿誠藏殿被申
聞候間兼テ此段及御達置候也

辰
十一月

開成所

東京運上所掛

判事御中

判事

去辰十月中其御局御開之節差向御入
用金五百兩御役所金之内ヨリ御廻シ
申置候處右者當方御勘定仕上ク難相
立品ニ付會計官ヨリ御請取早ク御戻

入有之候様存候此段及御懸合候也

已正月

書面御繰替金五百兩返濟方御
申越之趣致承知候然ル處右者
東京府管轄中之儀ニ候間其頃
之諸用仕拂帳へ殘金相添御引
渡シ可申旨存候此段及御挨拶

候也

御下ケ札之趣承知致シ候然ル
處御局草創之際東京府ニ於テ
管轄致シ候筋ニ者有之間鋪仮
令管轄致シ候共今日開成所御
取開相成候上ハ其局之御入用
相成可然筋ニテ會計官ヨリ御

請取方難相成筋ニハ有之間鋪
ト存候何レニモ最前及御懸合
候通早々御床入有之度猶此段
及御掛合也

正月廿三日

東京運上所

東京府

開成所

御中

築地開成所御修復并小買物其外諸入
用之儀錢炮洲運上所ヨリ一時操替金
ヲ以遣拂有之候處此節同所ヨリ操替
金床入方申越候得共右者東京府附屬
中之儀ニ付 行政官ハハ難申立候間

早々御渡金ニ相成候歟又ハ當局ニ不
拘其向ヨリ直ニ運上所へ御償被下候
トモ可然御所置有之候様致シ度依之
別紙御入用取調帳相添且殘金之義ハ
其御役所へ返上致シ度存候此段及御
懸合候也

己正月

御書面御入用筋之義當府附屬
中之義候得共其御方ヨリ會計
官へ直ニ御懸合請取相成可然
存候依之別紙返却及御答候也

二月

東京府

御書面之趣致承知候然ル處先
頃學校役ニ御手當向御附屬中

之分ハ既ニ御渡ニ相成候上ハ
御入用モ同様之筋ト存候處此
度ニ限リ會計官ハ引合候様ニテ
ハ御所置振一徹不致候間前文
役々御手當向ニ准レ其御局ヨ
リ御渡有之候様致レ度此段及
御再懸合候也

巳
二月

開成學校

再御下ケ札之趣承知致レ候別
冊御入用帳之金高當府於テ仕
拂可致候此段及御答候也

二月

東京府

猶以別冊ハ留置申候也

築地開成所諸御入用取調帳

合金四百貳拾三兩壹分永百文四卜

内

金貳百三拾五兩貳分永百貳拾五文

御土藏貳棟
御修役御入用

金五拾兩

教師館壹棟
前同断



役所向叠延具

製事道具料

御書籍運漕雇

船御門番人小遣

并御用使給料筆

墨紙炭油茶燭

燭御買上代其外

御入用

金百三拾七兩貳分

永貳百貳拾五文四卜

右者東京府附屬中去辰十月十五日ヨリ十一月廿日迄諸入用書面之通御座候尤内記仕上ノ勘定之義ハ別帳ニ取調有

之候間差出不申候以上

己正月

開成所

東京

御中

運上所

先達_テ其御局へ當分操替置候金五百
兩拂方之儀ニ付東京府へ御懸合有之
候趣右之内御遣拂之分四百貳拾三兩
壹分永百文四卜明後四日東京府於_テ



引渡候間殘金七拾六兩貳分永百四拾
九文六分ハ其御局ヨリ直ニ可請取旨
申越候間右殘金同日當局ハ御宸シ入
有之度此段及御掛合候也

己三月二日

東京

運上所

開成所

御中

御書面兼御局操替金之義ニ
付テハ東京府ヨリ達之趣モ有
之候ニ付御申越之通明後四日
仕拂殘金七拾六兩貳分永百四
拾九文六分ハ從是御返却可及
存候以上

己三月二日

加
建
所
校

開成所

以来 行政官管轄被 仰付候條相達
候事

辰
十一月

東京府

開成所

御中

大學南校

上水屋鋪改掛衆 開成所頭取

雜司ヶ谷村之内

元開成所物産方附屬植物地壹ヶ所

一 此凡坪數壹萬四千坪

同斷壹ヶ所

此凡坪數七千八百坪

右者舊政府之節書面之通有之候ニ付
猶又引續開成所物産方附屬植物地ニ致
度其向御差支之義無之候哉別紙繪圖
面貳枚相添此段及御懸合候

辰十一月

但繪圖面ノ儀ハ起源ノ中ニ詳ナリ

開成學校

東京府

御中

當支配所武州豊嶋郡雜司ヶ谷村地内
舊幕府開成所物産植物地貳ヶ所之儀
引續御局植物地ニ被成候旨 行政官
へ御申立候間右地所改テ為引渡立會
之者可差出旨御掛合ニ付一應村役人

呼出相糺候處右者舊幕府鷹部屋跡地
ニテ其後開成所附相成居候處當二月
中更テ御局附屬植物地之杭木御寺建
相濟候由ニハ候得共支配所境畧有
之候間為立會明後廿二日出役差出候
様可致候此段及御挨拶候

己四月廿日

追テ刻限之義過日御申越之通明後廿

二日第十字頃迄ニ同所へ出張致候間
左様御承知可被成候

水野千波殿

川勝近江

杉浦武三郎殿

柳河春三

拙者共并役々之者築地崩成所一致出
 勤候節相用候印鑑見本五枚差進候間
 四ヶ所関門へ御廻之上入出トモ無
 差支相通三候様御取斗有之度此段及
 御違候

辰
十一月

大學南校

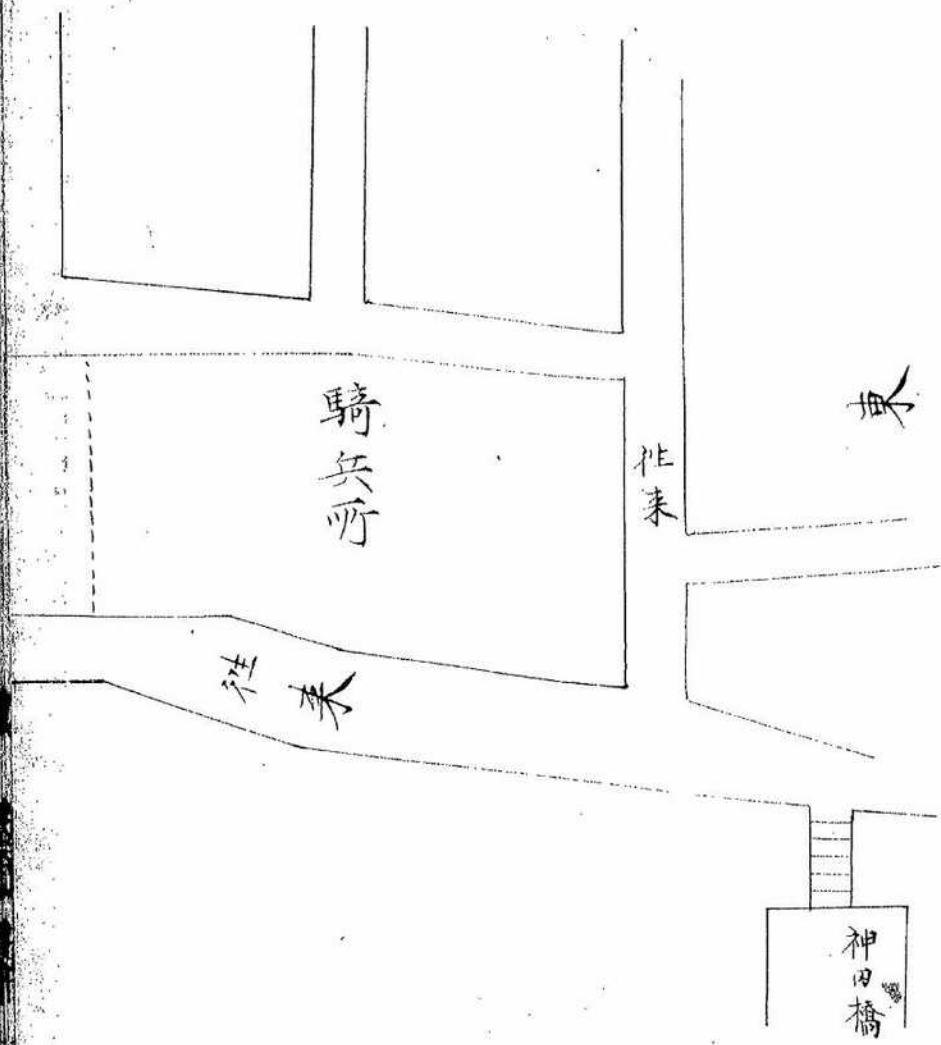
東京府

開成所

今般騎兵所御渡相成候ニ付其御局ヨ
リ受取可申旨 行政官ヨリ被仰渡候
間明十八日四ツ時晴雨ニ不拘御引渡
有之候様致レ度別紙畧繪圖相添此段
及御掛合候也

大學南校

176



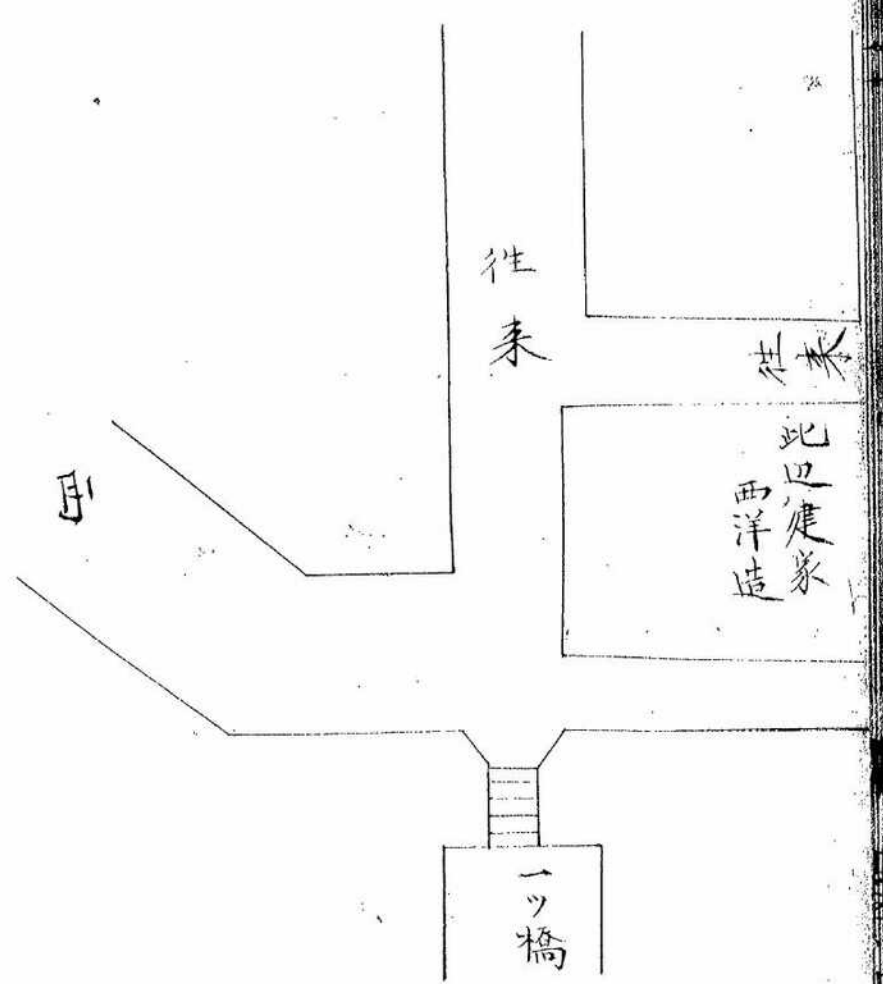
辰十一月十七日

加藤清松

此建築
西洋造

往來

一ツ橋



開成所

上水屋鋪改

水谷竹四郎様

吉本與惣左衛門

御答

一ツ橋御門外元騎齋御請取方之義
付御紙面之趣承知致候右場所西洋
造之外不殘先達醫學所持引渡置
候ニ付差向御引渡申候義難出来候間

大學南校

御申越之通西洋造建物有之候場所之
分明廿一日晴雨共四〇時御引渡可申
候間請取之者右場所へ御差出有之候
様致度存候御報旁此段得御意候以上

辰十一月廿日

上水屋鋪改衆 開成所

一〇橋御門外元開成所之義當局へ附
属之義申立候處同所ニ罷在候土浦之
人數引拂候ニ付秋月右京亮へ當局へ
引請可申哉之旨相伺候處直様引請候
様被仰聞候得共一應及御達候今日

大學南校

大學南校

中御引渡有之候様致度此段及御達候也

諸屋鋪其外御用地所等之儀

一大事件ニ付素ヨリ其進退

行政官并東京府ヨリ被取扱候

儀ニ付上水屋鋪改掛之者ハ

全下調丈之職ニ候間右御引渡

等之儀ハ辦事官ヨリ當府長官

ハ御掛合有之候様致度依之及

御答候也

開成所

東京府

御中

屋鋪改

一ツ橋御門外元開成所ニ罷在候土浦
兵隊引拂候ニ付右之場所開成所御用
掛之者ハ早ニ御引渡有之候様御取計
可有之候也

辰
十二月

辨事

東京府

判事御中

書面之場所差支無之候間明後
十二日御引渡可申候

上水屋鋪改衆 開成所

一ツ橋御門外元騎兵所之内西洋造建
物有之候場所先頃御引渡有之候殘地
之分醫學所ヨリ引渡申度旨申聞候右
者直受取候テ宜候哉又ハ御立合等モ
有之候儀ハ候ハ、日限可申進候否御

申越有之度此段及御懸合候以上

辰
十二月

御書面一ツ橋御門外元騎兵所
之内西洋建物有之候場所先頃
御引渡濟殘地之分醫學所ヨリ
引渡ニ付御請取方御懸合之趣
致承知候右者日限治定次第請

取渡ニ出役之者差出可申候此
段及御挨拶候

辰
十二月

大學南校

大學南校

開成所

上水屋鋪改衆
開成所

一ッ橋御門外元騎兵所明世三日四ッ
時請取可申昔醫學所へ相達申候就
ハ兼テ御談之趣モ候間御立合有之度
此段及御達候以上

辰
十二月

天學所校

御書面地所請取方之儀明世三
日御引渡有之度尤役引拂方
暫時猶豫之義可成丈相心得
罷在候得共御場所急速御用之
程ニ難計石等之節御達次第
速ニ為引拂可被成候此段御心
得迄御達旁及御答候

辰十二月

開成所

大學南校

加學南校

神田橋外元騎兵所相成候處未々其御
校標名ニ候間此度當省之標名ニ相改
申候様致度此段及御懸合候也

巳
七月廿日

兵部省

開成所學校

御中

天學南校

御書面之趣差支之筋無之候間
明日中當校標名取除候様可致
候此段及御答候也

己七月

開成學校

但右元騎兵所之地此掛合之
節返地兵部省へ引渡候事

開成所學校

東京府

御詰合衆

出納方

本府管轄中月給御確定相成候ニ付明
十三日御渡可申候間明晝九時頃迄當
府へ御出^テ御座候様存候且元開成所勤之
衆へハ前文之趣御通達御座候様致度

加學部

存候也

已正月十二日

公

軍務官

開成學校

御中

今般開成學校ヲ水道橋内軍務局へ御引移之積被仰渡候ニ付テハ近々同所へ傍櫓杭取建可申尤漸々以御引拂之義ハ兼テ心得居候得共其以前御建物見分トレテ當局役々之者相越候義ニ

開成學校

加學南校

可有之候間右等之件、同所御詰合中
へ御通置有之度此段及御達候也

己三月

軍務官

開成學校

兼へ御掛合濟之通其場所へ木標取建
申度候、付為念此段及御達候也

己三月廿九日

天學南校

書籍出板之物并藏板之圖書題號等之
儀南學校へ可差出旨 行政官ヨリ御
達ニ付別紙案之通書物問屋并町々世
話掛年寄共へ可申渡卜存候右ニテ御
差支無之哉且右藏板之題號官許之年
月等取調方ハ 御一新以來之儀卜存
候否早々御申越有之度此段及御掛合



昌平開成學校

候也

己六月十五日

東京府

判事

昌平開成學校

判事御中

手形案

書物

問屋共

書籍出板物は迄當府へ伺出候得ハ議
政官へ相廻改方相成候處今般昌平開
成兩學校ニ於テ取調候ニ付向後都テ

大學南校

出板物ハ別紙條例書之趣堅ク相守從
前之通當府ハ申立同學校之免許ヲ受
賣弘候儀ト可相心得

但是迄藏板之圖書題號及ニ著述
物姓名官許年月等委細取調當六
月中ニ可差出

町ノ世話掛

年寄共

右之通書物問屋ハ申渡候間其旨可
存

右之通被仰渡奉畏候仍如件

御書面之趣致承知候則被遣候
別紙案之通夫々ハ被御申渡候
方當方差支無之候尤藏板之題
號官許之年月等取調方ハ御一

新已来ニ不限先前ヨリ之義ト
存候此段及御答候也

巳六月

昌平兩學校

東京府

開成學校

御中

雜司ヶ谷植物地續松浦八兵衛上地壹
万千坪餘圍込地之義過日及御掛合候
處聊御差支無之趣就テハ右地所御引
渡為御立合明後廿二日四ツ時同所へ
御出張有之度此段及御掛合候也

追テ若大雨ニ候ハ、日送りニ致
シ度候間此段モ申進置候也

御書面松浦八兵衛上地之場所
明後廿二日大雨日送りニテ同
所へ出張可引渡旨承知致シ候
右之外最前御掛合有之候清水
啓次郎外壹人上地場所モ八兵

衛上地一同御引渡可申候此段
及御挨拶候也

己六月廿日

雜司ヶ谷村元松浦八兵衛上地云々之
義御申越之趣承知致レ候得共右ハ去
ル六月中御府ヨリ御懸合有之候節右
地所之義ハ當校物産園可開見込ニ付
返地之義ハ御答ニ難及旨申進置候乍
去右地所之義ハ百姓喜右衛門外壹人
兼テ御府ヨリ御申越之通リ開發モ為



致置候 = 付不都合之義 = 候間右地所
ハ返却致シ度尤物産園代地之義ハ見
立次第尚可申進候此段御四谷旁猶及
御懸合候也

庚午八月七日

大學南校

東京府

御中

雜司ヶ谷村元松浦八兵衛上地之義明
後十二日四ツ時當府ヨリ開墾掛之者
地所請取トシテ差出候間御校ヨリ吏
負石場所へ立會トシテ御差出有之度
尤雨天ハ順延之積ニ有之候此段及御
掛合候也

庚午八月十日

東京府

大學南校

大學南校

御中

寄宿生月俸之事来十一月朔日より
生徒へ一切不被下候様今日相達候事
也大坂府ヨリ相廻リ候開板之事是又
致承知候取扱之者最早引候間右御請
取候也

己十月廿九日

大學校

開成校御中

大學南校

當校印鑑相改候間別紙壹枚差進申候
最前差出置候舊印鑑御返却可有之候
様致之度候也

十一月廿日

開成學校

大藏省

御中

其御校門番人給料之義御申越之趣承
知致之候右者御申立之通等外二等之
御見込七石之給料被相渡猶人撰等ハ
於御局可然御取計可被成候此段及御
答候也

己十二月九日

大藏省

開成校

御中

開成校