

空

航空要覽

昭和十四年一月

航空要覽

遞信省航空局編輯  
帝國飛行協會發行

目次

(一) 内 國

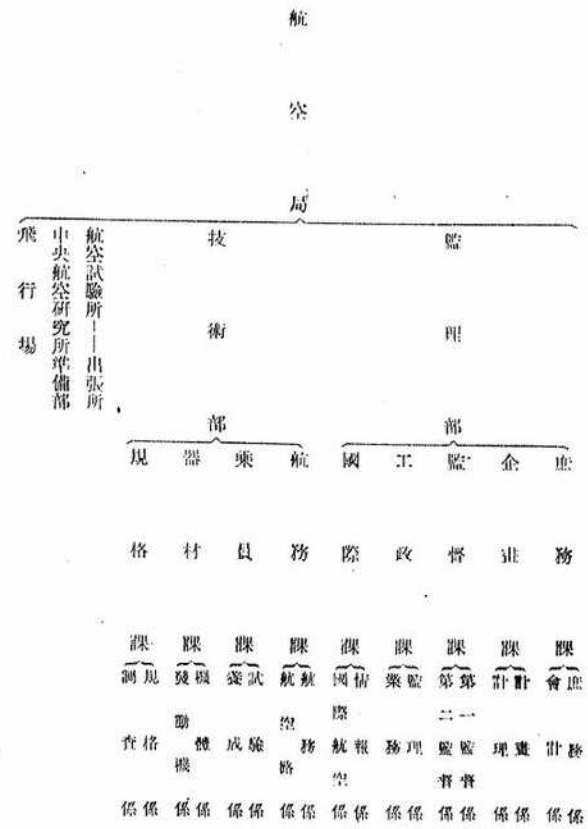
第一	本邦航空局官制	一頁
第二	本邦定期航空現況	二頁
第三	本邦飛行場一覽	六頁
第四	本邦航空無線電信局一覽	八頁
第五	本邦航空燈臺一覽	〇頁
第六	本邦民間飛行機要目	四頁
第七	昭和十二年定期航空輸送統計	九頁
(二) 外 國		
第八	主要各國民間航空官制	一七頁
第九	各國主要商業用飛行機要目	二二頁
第十	各國民間飛行機數	二四頁
第十一	各國民間飛行機操縱士數	二四頁
第十二	各國民間飛行場數	二四頁

第十三	各國主要民間飛行場狀況……………	四
第十四	世界幹線航空路一覽表……………	五
第十五	世界定期航空線路一覽表……………	六
第十六	主要各國定期航空線路統計……………	七
第十七	世界航空發達狀況一覽……………	八
第十八	世界長距離飛行一覽……………	九
第十九	國際航空記錄……………	一〇
第二十	主要各國定期航空事故一覽……………	一一
第二十一	主要各國航空機材輸出統計……………	一二
第二十二	主要各國民間航空預算額累年比較……………	一三

(一) 內 國



第一 本邦航空局官制 (昭和十三年十二月現在)





經營者	航路	距離	間隔	飛行回数	線路開設年月
日本航空輸送研究所 會社創立 大正十一年六月 資本金 三〇〇,〇〇〇圓 社長 井上長一	大阪—松江	三〇五km	大—取—島	每日 一往復	昭和十一年十月
	大阪—高知	三〇五km	大—德—島	每日 一往復	昭和十一年十月
東京航空株式會社 會社創立 昭和三年九月 資本金 八〇〇,〇〇〇圓 社長 相羽有	東京—下田	二五〇km	東—下—田	夏季 每週六往復	昭和四年十一月
	大阪—別府	四〇五km	大—高—松—山—別府	每日 一往復	大正十三年七月
日本海航空株式會社 會社創立 昭和六年七月 資本金 一〇〇,〇〇〇圓 常務取締役 西村佐兵衛	大阪—城崎	三五五km	大—城—崎	夏季 每週三往復	昭和十年七月
	名古屋—二見	二〇五km	名—古—屋—二—見	夏季 每週六往復	昭和十年四月
安藤飛行機研究所 創立 大正十三年十二月 資本金 五〇〇,〇〇〇圓 社長 安藤孝三	名古屋—二見	二〇五km	名—古—屋—二—見	夏季 每週六往復	昭和十年四月
	名古屋—二見	二〇五km	名—古—屋—二—見	夏季 每週六往復	昭和十年四月





名	通	經	者	所	在	地	ノ	水	別	陸	清	走	區	域	備	考
城崎飛行場			日本海航空株式會社			兵庫縣城崎町				陸	南東	南東	東	東	東	脚山川水面
堺大濱飛行場			日本航空株式會社			堺市大濱町南新公園第一八八號地海岸				水	南東	南東	東	東	東	所在地先水面
高知飛行場			高知新聞社			高知縣高知市長濱町大字				水	南東	南東	東	東	東	一〇〇〇〇〇〇
宮島飛行場			廣島航空			廣島縣佐伯郡大野村宇波				水	南東	南東	東	東	東	七〇〇〇〇〇
館山寺飛行場			德田五一郎			靜岡縣濱名郡南庄内村				水	南東	南東	東	東	東	五〇〇〇〇〇
桐生愛國飛行場			帝國飛行協會			群馬縣新田郡登野村大字				陸	南東	南東	東	東	東	南東
衣ヶ原飛行場			龍崎三郎			群馬縣加茂郡母母町大字				陸	南東	南東	東	東	東	北西
大津飛行場			帝國飛行協會			滋賀縣大津市馬場中				水	南東	南東	東	東	東	南東
中越飛行場			帝國飛行協會			新潟縣北魚沼郡千田村大字				陸	南東	南東	東	東	東	南東
山梨飛行場			帝國飛行協會			山梨縣中野郡玉王村大字				陸	南東	南東	東	東	東	南東
滋賀飛行場			帝國飛行協會			滋賀縣滋賀郡下坂木村大字				水	南東	南東	東	東	東	南東
埼玉第一飛行場			帝國飛行協會			埼玉県入間郡宗岡村大字				陸	南東	南東	東	東	東	南東
大阪神戶飛行場			帝國飛行協會			大阪府中河内郡大正村大字				陸	南東	南東	東	東	東	南東

第四 本邦航空無線電信局一覽 (昭和十三年十月現在)

局名	通	經	者	所	在	地
東京中央電信局	無線電	信				東京市野町區大手町三丁目
箱根無線電信局	無線電	信				靜岡縣田方郡三島町字旗行平
八丈島無線電信局	無線電	信				東京府八丈島大賀郷村
龜山無線電信局	無線電	信				三重縣鈴鹿郡龜田町大字龜田字落崎
大阪中央電信局	無線電	信				大阪市北區堂島濱通三丁目
福岡無線電信局	無線電	信				福岡縣糟屋郡多々良村名島
嚴原無線電信局	無線電	信				長崎縣下縣郡嚴原町
富江無線電信局	無線電	信				同 南松浦郡富江村
鹿兒島無線電信局	無線電	信				同 鹿兒島市山下町
那覇無線電信局	無線電	信				同 那覇市天妃町
蔚山無線電信局	無線電	信				朝鮮慶尙南道蔚山郡蔚山面北亭洞
大邱無線電信局	無線電	信				同 慶尙北道達城郡壽城面新昌洞
京城無線電信局	無線電	信				同 京畿道京城府木町三丁目
新義州無線電信局	無線電	信				同 平安北道新義州府榮町
大連航空無線電信局	無線電	信				關東州周水子會周水子町
臺北無線電信局	無線電	信				臺北府京町



(備考)

本邦航空無線標識局所在地

鹿兒島市吉野町 目下試験放送中  
 沖縄縣島尻郡真和志村 目下試験放送中  
 北海道札幌郡札幌村烈々布  
 青森縣東津輕郡奥内村西田澤  
 鳥取縣西伯郡米村東福原及西福原 目下建設中  
 大連、宜蘭、濱津

第五 本邦航空燈臺一覽

(昭和十三年十月現在)

名	稱	所	在	燈	質	型	式	備	考
東京飛行場	航空燈臺	東京市蒲田區蒲田江戶見町	同	自然電燈	同	小	燈	大燈ハ燭光二六六瓦燭光五 中燈ハ燭光二六六瓦燭光五 小燈ハ燭光二六六瓦燭光五	
戸塚	航空燈臺	神奈川県鎌倉郡中和田村	同	自然電燈	同	同	助	大燈ハ燭光二六六瓦燭光五 中燈ハ燭光二六六瓦燭光五 小燈ハ燭光二六六瓦燭光五	
津	航空燈臺	同 高座郡小出村	同	自然電燈	同	同	助	大燈ハ燭光二六六瓦燭光五 中燈ハ燭光二六六瓦燭光五 小燈ハ燭光二六六瓦燭光五	
平塚	航空燈臺	同 平塚市須賀	同	自然電燈	同	同	助	大燈ハ燭光二六六瓦燭光五 中燈ハ燭光二六六瓦燭光五 小燈ハ燭光二六六瓦燭光五	

國府津	航空燈臺	神奈川県是柄下郡田島村	同	自然電燈	同	小	燈	大燈ハ燭光二六六瓦燭光五 中燈ハ燭光二六六瓦燭光五 小燈ハ燭光二六六瓦燭光五	
真鶴	航空燈臺	同 是柄下郡直鶴町	同	自然電燈	同	同	助	大燈ハ燭光二六六瓦燭光五 中燈ハ燭光二六六瓦燭光五 小燈ハ燭光二六六瓦燭光五	
御殿場	航空燈臺	静岡県駿東郡御殿場町	同	自然電燈	同	同	助	大燈ハ燭光二六六瓦燭光五 中燈ハ燭光二六六瓦燭光五 小燈ハ燭光二六六瓦燭光五	
矢倉	航空燈臺	神奈川県是柄上郡北足柄村	同	自然電燈	同	同	助	大燈ハ燭光二六六瓦燭光五 中燈ハ燭光二六六瓦燭光五 小燈ハ燭光二六六瓦燭光五	
神山	航空燈臺	同 是柄下郡元箱根村	同	自然電燈	同	同	助	大燈ハ燭光二六六瓦燭光五 中燈ハ燭光二六六瓦燭光五 小燈ハ燭光二六六瓦燭光五	
鞍掛山	航空燈臺	静岡県田方郡南村	同	自然電燈	同	同	助	大燈ハ燭光二六六瓦燭光五 中燈ハ燭光二六六瓦燭光五 小燈ハ燭光二六六瓦燭光五	
十國峠	航空燈臺	同 田方郡熱海町	同	自然電燈	同	同	助	大燈ハ燭光二六六瓦燭光五 中燈ハ燭光二六六瓦燭光五 小燈ハ燭光二六六瓦燭光五	
巢雲山	航空燈臺	同 田方郡下大見村	同	自然電燈	同	同	助	大燈ハ燭光二六六瓦燭光五 中燈ハ燭光二六六瓦燭光五 小燈ハ燭光二六六瓦燭光五	
沼津	航空燈臺	沼津市上香貫	同	自然電燈	同	同	助	大燈ハ燭光二六六瓦燭光五 中燈ハ燭光二六六瓦燭光五 小燈ハ燭光二六六瓦燭光五	
田子浦	航空燈臺	静岡県富士郡田子浦村	同	自然電燈	同	同	助	大燈ハ燭光二六六瓦燭光五 中燈ハ燭光二六六瓦燭光五 小燈ハ燭光二六六瓦燭光五	
三保	航空燈臺	清水市三保	同	自然電燈	同	同	助	大燈ハ燭光二六六瓦燭光五 中燈ハ燭光二六六瓦燭光五 小燈ハ燭光二六六瓦燭光五	
久能	航空燈臺	同 純泉	同	自然電燈	同	同	助	大燈ハ燭光二六六瓦燭光五 中燈ハ燭光二六六瓦燭光五 小燈ハ燭光二六六瓦燭光五	
焼津	航空燈臺	静岡県志太郡東津津村	同	自然電燈	同	同	助	大燈ハ燭光二六六瓦燭光五 中燈ハ燭光二六六瓦燭光五 小燈ハ燭光二六六瓦燭光五	
金谷	航空燈臺	同 小笠郡河城村	同	自然電燈	同	同	助	大燈ハ燭光二六六瓦燭光五 中燈ハ燭光二六六瓦燭光五 小燈ハ燭光二六六瓦燭光五	
袋井	航空燈臺	同 周知郡久野西村	同	自然電燈	同	同	助	大燈ハ燭光二六六瓦燭光五 中燈ハ燭光二六六瓦燭光五 小燈ハ燭光二六六瓦燭光五	
濱松	航空燈臺	同 濱松郡吉野村	同	自然電燈	同	同	助	大燈ハ燭光二六六瓦燭光五 中燈ハ燭光二六六瓦燭光五 小燈ハ燭光二六六瓦燭光五	
豊橋	航空燈臺	愛知縣八名郡石巻村	同	自然電燈	同	同	助	大燈ハ燭光二六六瓦燭光五 中燈ハ燭光二六六瓦燭光五 小燈ハ燭光二六六瓦燭光五	

名	所	在	燈	質	型式	備	考
御油航空燈臺	愛知縣寶飯郡御津村		自熱電燈	明暗白光	補助		
幡豆航空燈臺	同 幡豆郡幡豆町		自熱電燈	閃白光	小		
知多本宮山航空燈臺	同 知多郡西浦町		自熱電燈	連閃白光	大		
名古屋新聞社航空燈臺	名古屋市中區西川端町一ノ五		自熱電燈	連閃白光	同		
明野航空燈臺	三重縣度會郡北濱村		自熱電燈	白光	小		
千世崎航空燈臺	同 河務郡若松村		自熱電燈	連閃赤白交光	中		
關航航空燈臺	同 鈴鹿郡關町		自熱電燈	閃白光	小		
笠取山航空燈臺	同 阿比郡阿波村		自熱電燈	連閃明暗白光	同		
加太航空燈臺	同 鈴鹿郡加太村		自熱電燈	復連明暗白光	補助		
鹽山寺航空燈臺	同 阿比郡西折橋村		自熱電燈	連閃白光	中		
上野航空燈臺	同 阿比郡長田村		自熱電燈	閃白光	小		
栢植航空燈臺	同 阿比郡西折橋村		自熱電燈	連閃白光	中		
大河原航空燈臺	京都府相樂郡南大河原村		自熱電燈	復連明暗白光	補助		
笠置航空燈臺	同 相樂郡笠置村		自熱電燈	閃白光	小		
京都丸物航空燈臺	京都市下京區島九通七條下 丸物小路町		自熱電燈	連閃赤白交光	同		
本津航空燈臺	京都府相樂郡本津町		自熱電燈	復連明暗白光	補助		
生駒山航空燈臺	奈良縣生駒郡生駒町		自熱電燈	連閃白光	大		
大阪第二飛行場航空燈臺	兵庫縣川邊郡津村		自熱電燈	閃白光	小		
大阪朝日新聞社航空燈臺	大阪府北區中之島三丁目三		自熱電燈	連閃赤白交光	小		
神戸大丸航空燈臺	神戸市神戶區明石町四〇		自熱電燈	連閃赤白交光	中		
須磨航空燈臺	同 須磨區鉢谷山上		自熱電燈	連閃白光	同		
室津航空燈臺	兵庫縣丹波郡室津村		自熱電燈	連閃赤白交光	同		
玉津航空燈臺	同 山縣郡久野玉津村		自熱電燈	閃白光	小		
早島航空燈臺	同 都賀郡早島町		自熱電燈	連閃白光	同		
新潟新聞社航空燈臺	新潟市西區前通		自熱電燈	連閃赤白交光	大		
福岡松屋製菓店航空燈臺	福岡市橋戸町四六		自熱電燈	連閃白光	補助		
大牟田航空燈臺	福岡縣三浦郡大牟田町		自熱電燈	連閃明暗白光	同		
川内航空燈臺	鹿児島縣日置郡市木野町		自熱電燈	連閃明暗白光	同		
龍子窩航空燈臺	關東州家電會西成子屯		自熱電燈	連閃赤白交光	大		
大連航空燈臺	關東州水鏡會前草部屯		自熱電燈	連閃赤白交光	同		
札幌今井航空燈臺	札幌市南一條西三丁目十二		自熱電燈	連閃白光	同		

一三

二三





型	式	各機	動力	馬力	機数	全備重量	搭載量	乗員及 旅客数	航続 距離	巡航速度	構造
同	G V 型	ネピア・ライオン	機	100	1	2,600kg	1,000kg	1	1,000km	100km/h	金木
一	三式水	上機	機	100	1	2,600kg	1,000kg	1	1,000km	100km/h	金木
一	四式水	上機	機	100	1	2,600kg	1,000kg	1	1,000km	100km/h	金木
一	五式水	上機	機	100	1	2,600kg	1,000kg	1	1,000km	100km/h	金木
三	式陸上機	モンター	機	100	1	2,600kg	1,000kg	1	1,000km	100km/h	金木
石川島式	R 二型	シクス	機	100	1	2,600kg	1,000kg	1	1,000km	100km/h	金木
同	R 三型	シクス	機	100	1	2,600kg	1,000kg	1	1,000km	100km/h	金木
同	R 五型	シクス・ホーム	機	100	1	2,600kg	1,000kg	1	1,000km	100km/h	金木
瓦新電式	K R 一型	神風	機	100	1	2,600kg	1,000kg	1	1,000km	100km/h	金木
同	K R 二型	神風	機	100	1	2,600kg	1,000kg	1	1,000km	100km/h	金木
同	同	同	機	100	1	2,600kg	1,000kg	1	1,000km	100km/h	金木
同	同	同	機	100	1	2,600kg	1,000kg	1	1,000km	100km/h	金木
同	同	同	機	100	1	2,600kg	1,000kg	1	1,000km	100km/h	金木
同	同	同	機	100	1	2,600kg	1,000kg	1	1,000km	100km/h	金木

ツェガ・ガル	型	シクス	機	100	1	2,600kg	1,000kg	1	1,000km	100km/h	金木
ツェガ・ガル	型	シクス	機	100	1	2,600kg	1,000kg	1	1,000km	100km/h	金木
ツェガ・ガル	型	シクス	機	100	1	2,600kg	1,000kg	1	1,000km	100km/h	金木
ツェガ・ガル	型	シクス	機	100	1	2,600kg	1,000kg	1	1,000km	100km/h	金木
ツェガ・ガル	型	シクス	機	100	1	2,600kg	1,000kg	1	1,000km	100km/h	金木
ツェガ・ガル	型	シクス	機	100	1	2,600kg	1,000kg	1	1,000km	100km/h	金木
ツェガ・ガル	型	シクス	機	100	1	2,600kg	1,000kg	1	1,000km	100km/h	金木
ツェガ・ガル	型	シクス	機	100	1	2,600kg	1,000kg	1	1,000km	100km/h	金木
ツェガ・ガル	型	シクス	機	100	1	2,600kg	1,000kg	1	1,000km	100km/h	金木
ツェガ・ガル	型	シクス	機	100	1	2,600kg	1,000kg	1	1,000km	100km/h	金木

型	式	名	機	動力	馬力	全備重量	搭載量	乗員及旅客数	航続距離	巡航速度	構造
サルムソン・クリク	リ	サルムソン九A DR			200	2,500kg	2人	2人	1,000km	250km/h	高単
九一式	天	天			200	2,500kg	2人	2人	1,000km	250km/h	高単
同	三	神風式三			200	2,500kg	2人	2人	1,000km	250km/h	高単
同	三	ライカミングR六八〇			200	2,500kg	2人	2人	1,000km	250km/h	高単
B・F・W	一〇八B	アルタスANS一〇C			200	2,500kg	2人	2人	1,000km	250km/h	高単
三	三	三			200	2,500kg	2人	2人	1,000km	250km/h	高単
同	二	三式A一四			200	2,500kg	2人	2人	1,000km	250km/h	高単
中島式	AN	三式改			200	2,500kg	2人	2人	1,000km	250km/h	高単
D・H・グ	スモ	D・H・シンシーII			200	2,500kg	2人	2人	1,000km	250km/h	高単
ロッキード	一四	クイト・サイクレン			200	2,500kg	2人	2人	1,000km	250km/h	高単
同	同	同			200	2,500kg	2人	2人	1,000km	250km/h	高単

ダグラス DC	三	クイト・サイクレンG二	200	2,500kg	2人	2人	1,000km	250km/h	高単
尾	一	神風式五A	200	2,500kg	2人	2人	1,000km	250km/h	高単

第七 昭和十二年定期航空輸送統計

(會計年度)

日	會社	線路及區間	距離	航空距離	旅客	貨物	郵便
東京—大	東	東京—大阪	475km	475km	1,000	100kg	100kg
大阪—名古屋	大	大阪—名古屋	370km	370km	800	80kg	80kg
名古屋—東京	名	名古屋—東京	370km	370km	800	80kg	80kg
東京—名古屋	東	東京—名古屋	370km	370km	800	80kg	80kg
名古屋—大阪	名	名古屋—大阪	370km	370km	800	80kg	80kg
大阪—福岡	大	大阪—福岡	500km	500km	1,000	100kg	100kg
福岡—大	福	福岡—大	500km	500km	1,000	100kg	100kg
大—山	大	大—山	300km	300km	600	60kg	60kg
山—大	山	山—大	300km	300km	600	60kg	60kg
大—京	大	大—京	300km	300km	600	60kg	60kg
京—大	京	京—大	300km	300km	600	60kg	60kg





社 會 式	株 送			
	東京—大阪線	東京—名古屋線	東京—花蓮港線	東京—馬公線
東京—大阪線	東京—名古屋線	東京—花蓮港線	東京—馬公線	東京—馬公線
計	計	計	計	計
三〇、七五	二〇、五〇	一〇、〇〇	一〇、〇〇	一〇、〇〇
一	一	一	一	一
一	一	一	一	一
四九	四〇	三〇	三〇	三〇
三〇	二〇	一〇	一〇	一〇
四〇、〇〇	三〇、〇〇	二〇、〇〇	二〇、〇〇	二〇、〇〇
一、九〇	一、七〇	一、五〇	一、三〇	一、一〇

株 送	會 社			
	大阪—松江線	大阪—高知線	大板—高知線	臺北—基隆線
大阪—松江線	大阪—高知線	大板—高知線	臺北—基隆線	臺北—基隆線
計	計	計	計	計
二〇、〇〇	一〇、〇〇	一〇、〇〇	一〇、〇〇	一〇、〇〇
二〇、〇〇	一〇、〇〇	一〇、〇〇	一〇、〇〇	一〇、〇〇
二〇、〇〇	一〇、〇〇	一〇、〇〇	一〇、〇〇	一〇、〇〇
二〇、〇〇	一〇、〇〇	一〇、〇〇	一〇、〇〇	一〇、〇〇
二〇、〇〇	一〇、〇〇	一〇、〇〇	一〇、〇〇	一〇、〇〇
二〇、〇〇	一〇、〇〇	一〇、〇〇	一〇、〇〇	一〇、〇〇
二〇、〇〇	一〇、〇〇	一〇、〇〇	一〇、〇〇	一〇、〇〇
二〇、〇〇	一〇、〇〇	一〇、〇〇	一〇、〇〇	一〇、〇〇

二三

二三

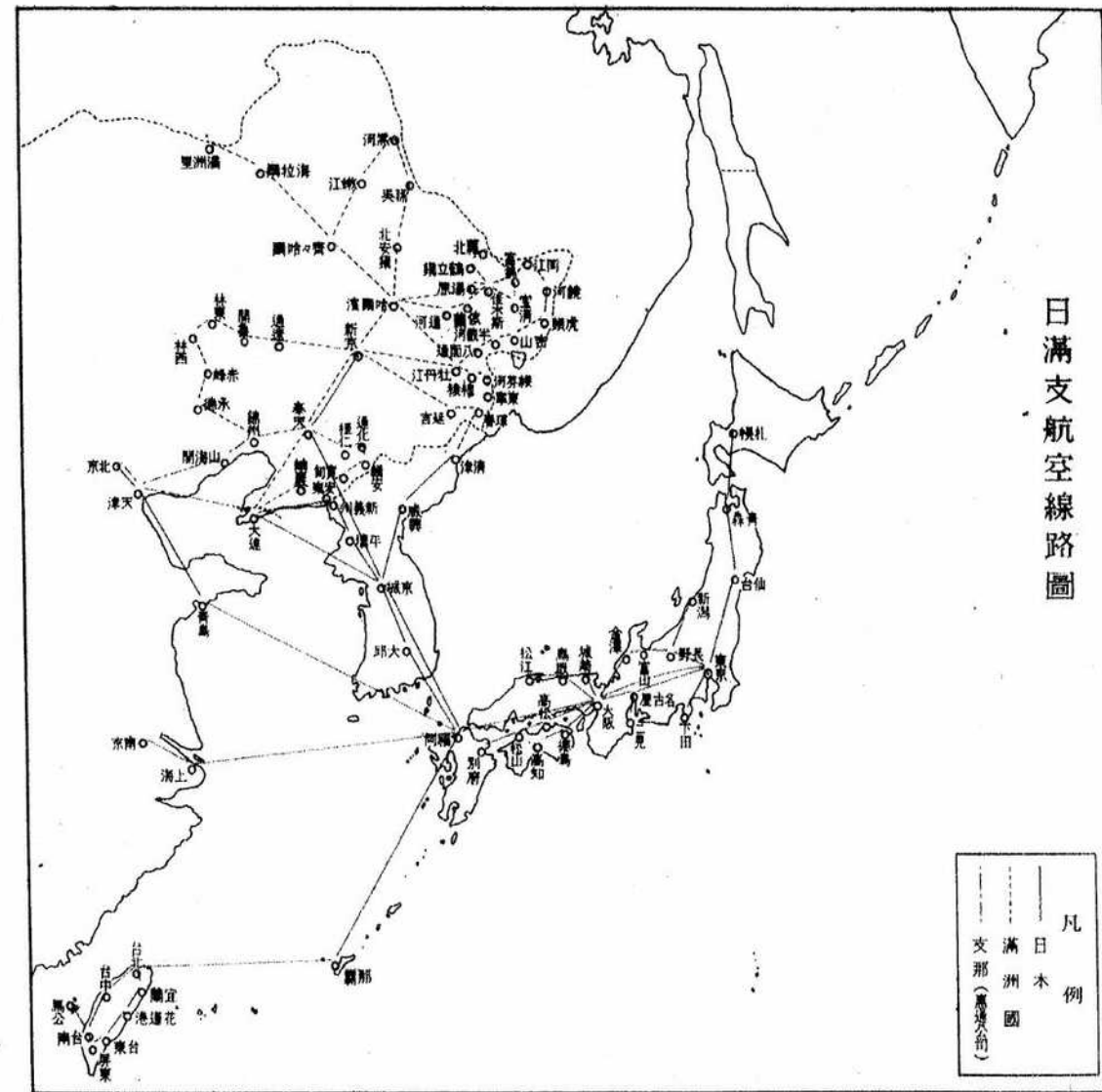
社	線路及區間	距離	航空距離	旅客		貨物		郵便物	
				發送數	人	發送量	噸	發送量	噸
日研	大阪—松山線								
本航	大阪—高松	二四〇	九,七〇〇	一,五九九	三三,九〇〇	三,二四	三,三	三,七六八	三〇
航空	高松—松山	一五〇	八,九七〇	一,〇三三	二五,二五〇	一,二五	一,三	三,三三	三三
送輸	計	三九〇	一八,六七〇	二,五六二	五九,一五〇	四,四九	四,六	七,一〇一	六三
安研	名古屋—二見線								
飛行	名古屋—二見	空	八,九七〇	一,〇三三	二五,二五〇	一,二五	一,三	三,三三	三三
機所	計	空	八,九七〇	一,〇三三	二五,二五〇	一,二五	一,三	三,三三	三三
東株	東京—下田線								
京式	東京—下田	二四〇	三,三三〇	三,三三〇	三,三三〇	三,三三	三,三	三,三三	三三
航會	計	二四〇	三,三三〇	三,三三〇	三,三三〇	三,三三	三,三	三,三三	三三
空社	計	二四〇	三,三三〇	三,三三〇	三,三三〇	三,三三	三,三	三,三三	三三
合	計	二四〇	三,三三〇	三,三三〇	三,三三〇	三,三三	三,三	三,三三	三三
總	計	二四〇	三,三三〇	三,三三〇	三,三三〇	三,三三	三,三	三,三三	三三

二四

社	線路及區間	距離	航空距離	旅客		貨物		郵便物	
				發送數	人	發送量	噸	發送量	噸
日研	城崎—大阪線								
本航	城崎—大阪	二四〇	六,八八〇	一,〇三三	二五,二五〇	一,二五	一,三	三,三三	三三
航空	計	二四〇	六,八八〇	一,〇三三	二五,二五〇	一,二五	一,三	三,三三	三三
送輸	計	二四〇	六,八八〇	一,〇三三	二五,二五〇	一,二五	一,三	三,三三	三三
安研	名古屋—二見線								
飛行	名古屋—二見	空	八,九七〇	一,〇三三	二五,二五〇	一,二五	一,三	三,三三	三三
機所	計	空	八,九七〇	一,〇三三	二五,二五〇	一,二五	一,三	三,三三	三三
東株	東京—下田線								
京式	東京—下田	二四〇	三,三三〇	三,三三〇	三,三三〇	三,三三	三,三	三,三三	三三
航會	計	二四〇	三,三三〇	三,三三〇	三,三三〇	三,三三	三,三	三,三三	三三
空社	計	二四〇	三,三三〇	三,三三〇	三,三三〇	三,三三	三,三	三,三三	三三
合	計	二四〇	三,三三〇	三,三三〇	三,三三〇	三,三三	三,三	三,三三	三三
總	計	二四〇	三,三三〇	三,三三〇	三,三三〇	三,三三	三,三	三,三三	三三

二五





日滿支航空線路圖

(二)  
外  
國



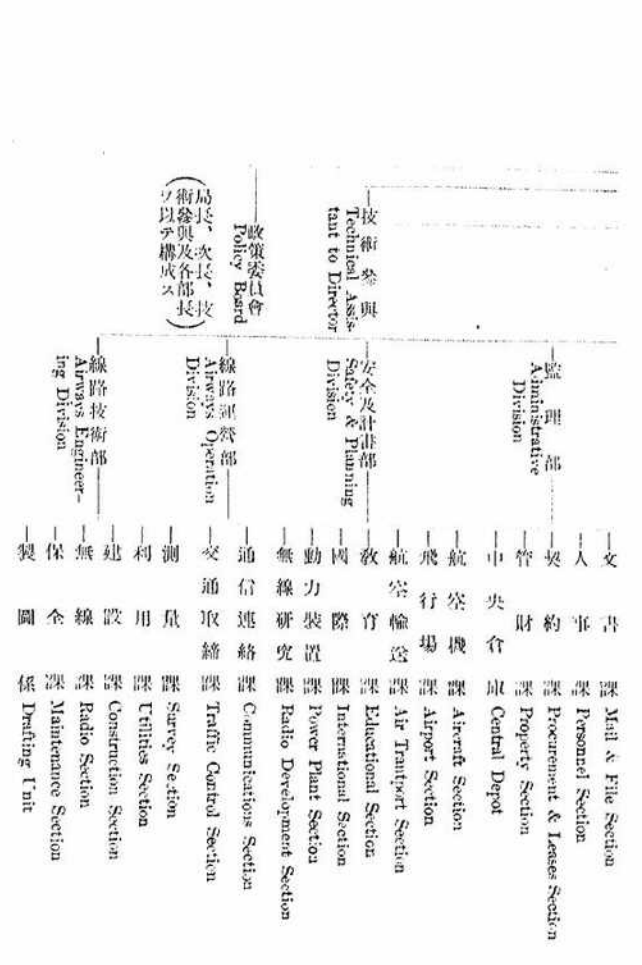
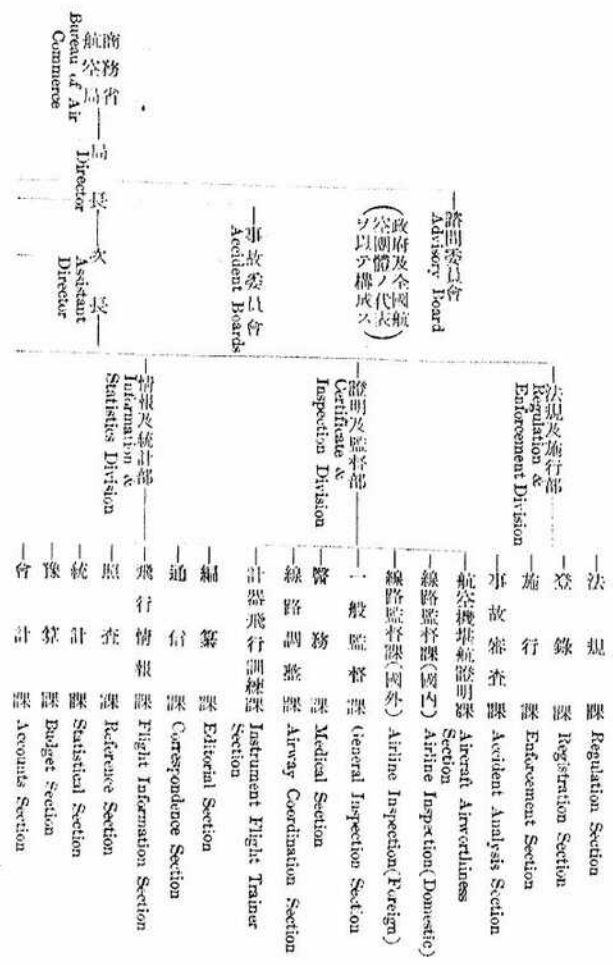
## 第八 主要各國民間航空官制

### (一) 英 國

航空機登録及堪航證明課	Registration and Certification of Aircraft Dept.
操縦士及機關士免許課	Licensing of Pilots and Mechanics Dept.
乗員醫術検査課	Medical Examination of Flying Personnel Dept.
飛行場免許課	Licensing of Airport Dept.
航空線路建設課	Establishment of Air Route Dept.
補助團體監督課	Supervision of Subsidised Organisation Dept.
航空取締課	Regulation of Air Traffic Dept.
情報課	Information Dept.
事故課	Accidents Branch

航空省民間航空局  
Directorate of Civil  
Aviation, Air Ministry

(二) 北米合衆國



(三) 佛 蘭 西

110

法 飛行場 課 Lignes Aériennes et Réglementation  
 飛 理 課 Ports Aériens  
 監 課 Administration  
 機 材 課 Matériel Volant  
 通 信 課 Transmissions

航空省民間航空局  
 Direction de l'Aéronautique Civile,  
 Ministère de l'Air

航空輸送中央管理局  
 Etablissement Central de la Navigation  
 aérienne  
 航空課 Section Aéronautique  
 無線通信課 Section des Transmissions Radio-Électriques  
 監理課 Section Administrative

(四) 獨 逸

航空省航空總務局  
 Das Allgemeine Luftamt,  
 Reichsluftfahrtministerium  
 航空課 Abteilung für den Luftverkehr  
 航空監督課 Abteilung für die Luftaufsicht  
 氣象課 Abteilung für Reichswetterdienst  
 航空保安課 Abteilung für die Reichsflugsicherung  
 民間防空課 Abteilung für den zivilen Luftschutz

第九 各國主要商業用飛行機要目

(昭和十三年十月間)

國名	飛行機	名	種	動力	馬力	機	全備重量	搭載量	旅客數	航	離	航	航	機	造
英	A・W・エンサイン	シドレー・タイガー	R	同	400	1000	2200	1	1	1000	1000	1000	1000	1000	陸
	D・H・ハ六 B	D・H・ジプシー	M	同	100	1000	1000	1	1	1000	1000	1000	1000	1000	陸
	同(Dラゴン・ケビッド)八九A	同	右	同	100	1000	1000	1	1	1000	1000	1000	1000	1000	陸
	同(Dラゴン・クワイ)九〇	同	同	同	100	1000	1000	1	1	1000	1000	1000	1000	1000	陸
	同(アルパトロス)九一	同	同	同	100	1000	1000	1	1	1000	1000	1000	1000	1000	陸
	同(Dラゴン)八四	同	同	同	100	1000	1000	1	1	1000	1000	1000	1000	1000	陸
	同(Dラゴン)八四	同	右	同	100	1000	1000	1	1	1000	1000	1000	1000	1000	陸
	同(Dラゴン)八四	同	右	同	100	1000	1000	1	1	1000	1000	1000	1000	1000	陸
	同(Dラゴン)八四	同	右	同	100	1000	1000	1	1	1000	1000	1000	1000	1000	陸
	同(Dラゴン)八四	同	右	同	100	1000	1000	1	1	1000	1000	1000	1000	1000	陸
吉	同	同	同	同	100	1000	1000	1	1	1000	1000	1000	1000	1000	陸
	同	同	同	同	100	1000	1000	1	1	1000	1000	1000	1000	1000	陸

111





		遼									
機	ハインケル	He	He	He	He	He	He	He	He	He	He
行	He	He	He	He	He	He	He	He	He	He	He
機	He	He	He	He	He	He	He	He	He	He	He
名	B・M・W	B・M・W	B・M・W	B・M・W	B・M・W	B・M・W	B・M・W	B・M・W	B・M・W	B・M・W	B・M・W
動	M	M	M	M	M	M	M	M	M	M	M
機	交	交	交	交	交	交	交	交	交	交	交
力	7.8	7.8	7.8	7.8	7.8	7.8	7.8	7.8	7.8	7.8	7.8
機	2	2	2	2	2	2	2	2	2	2	2
数	1000	1000	1000	1000	1000	1000	1000	1000	1000	1000	1000
全備重量	2,500kg	2,500kg	2,500kg	2,500kg	2,500kg	2,500kg	2,500kg	2,500kg	2,500kg	2,500kg	2,500kg
搭載量	1,000kg	1,000kg	1,000kg	1,000kg	1,000kg	1,000kg	1,000kg	1,000kg	1,000kg	1,000kg	1,000kg
旅客数	10	10	10	10	10	10	10	10	10	10	10
航	1000km	1000km	1000km	1000km	1000km	1000km	1000km	1000km	1000km	1000km	1000km
離	1000km	1000km	1000km	1000km	1000km	1000km	1000km	1000km	1000km	1000km	1000km
航	1000km	1000km	1000km	1000km	1000km	1000km	1000km	1000km	1000km	1000km	1000km
速	100km/h	100km/h	100km/h	100km/h	100km/h	100km/h	100km/h	100km/h	100km/h	100km/h	100km/h
度	100km/h	100km/h	100km/h	100km/h	100km/h	100km/h	100km/h	100km/h	100km/h	100km/h	100km/h
構	木	木	木	木	木	木	木	木	木	木	木
造	木	木	木	木	木	木	木	木	木	木	木

三五

		西									
機	リフレ・エ・オリグイ	Ro	Ro	Ro	Ro	Ro	Ro	Ro	Ro	Ro	Ro
行	Ro	Ro	Ro	Ro	Ro	Ro	Ro	Ro	Ro	Ro	Ro
機	Ro	Ro	Ro	Ro	Ro	Ro	Ro	Ro	Ro	Ro	Ro
名	グノーム・ロリン	G	G	G	G	G	G	G	G	G	G
動	七	七	七	七	七	七	七	七	七	七	七
機	交	交	交	交	交	交	交	交	交	交	交
力	9.0	9.0	9.0	9.0	9.0	9.0	9.0	9.0	9.0	9.0	9.0
機	2	2	2	2	2	2	2	2	2	2	2
数	1000	1000	1000	1000	1000	1000	1000	1000	1000	1000	1000
全備重量	2,500kg	2,500kg	2,500kg	2,500kg	2,500kg	2,500kg	2,500kg	2,500kg	2,500kg	2,500kg	2,500kg
搭載量	1,000kg	1,000kg	1,000kg	1,000kg	1,000kg	1,000kg	1,000kg	1,000kg	1,000kg	1,000kg	1,000kg
旅客数	10	10	10	10	10	10	10	10	10	10	10
航	1000km	1000km	1000km	1000km	1000km	1000km	1000km	1000km	1000km	1000km	1000km
離	1000km	1000km	1000km	1000km	1000km	1000km	1000km	1000km	1000km	1000km	1000km
航	1000km	1000km	1000km	1000km	1000km	1000km	1000km	1000km	1000km	1000km	1000km
速	100km/h	100km/h	100km/h	100km/h	100km/h	100km/h	100km/h	100km/h	100km/h	100km/h	100km/h
度	100km/h	100km/h	100km/h	100km/h	100km/h	100km/h	100km/h	100km/h	100km/h	100km/h	100km/h
構	木	木	木	木	木	木	木	木	木	木	木
造	木	木	木	木	木	木	木	木	木	木	木

三四



製造名	飛行機	名	發動機	馬力	重量	搭載量	旅客数	航程	巡航速度	構造	製造
北	米	合	ビロナクワント	一八八	二,〇〇〇	一,〇〇〇	六	一,〇〇〇	二四〇	低	陸
			ライト・ホルワール	二六五	二,〇〇〇	一,〇〇〇	六	一,〇〇〇	二四〇	低	陸
			ボロイン	三〇七	二,〇〇〇	一,〇〇〇	六	一,〇〇〇	二四〇	低	陸
			ライト・サイクロン	三〇七	二,〇〇〇	一,〇〇〇	六	一,〇〇〇	二四〇	低	陸
			ライト・サイクロン	三〇七	二,〇〇〇	一,〇〇〇	六	一,〇〇〇	二四〇	低	陸
			ライト・サイクロン	三〇七	二,〇〇〇	一,〇〇〇	六	一,〇〇〇	二四〇	低	陸
			ライト・サイクロン	三〇七	二,〇〇〇	一,〇〇〇	六	一,〇〇〇	二四〇	低	陸
			ライト・サイクロン	三〇七	二,〇〇〇	一,〇〇〇	六	一,〇〇〇	二四〇	低	陸
			ライト・サイクロン	三〇七	二,〇〇〇	一,〇〇〇	六	一,〇〇〇	二四〇	低	陸
			ライト・サイクロン	三〇七	二,〇〇〇	一,〇〇〇	六	一,〇〇〇	二四〇	低	陸
			ライト・サイクロン	三〇七	二,〇〇〇	一,〇〇〇	六	一,〇〇〇	二四〇	低	陸
			ライト・サイクロン	三〇七	二,〇〇〇	一,〇〇〇	六	一,〇〇〇	二四〇	低	陸
			ライト・サイクロン	三〇七	二,〇〇〇	一,〇〇〇	六	一,〇〇〇	二四〇	低	陸
			ライト・サイクロン	三〇七	二,〇〇〇	一,〇〇〇	六	一,〇〇〇	二四〇	低	陸
			ライト・サイクロン	三〇七	二,〇〇〇	一,〇〇〇	六	一,〇〇〇	二四〇	低	陸
			ライト・サイクロン	三〇七	二,〇〇〇	一,〇〇〇	六	一,〇〇〇	二四〇	低	陸
衆	國	伊	ライト・サイクロン	三〇七	二,〇〇〇	一,〇〇〇	六	一,〇〇〇	二四〇	低	陸
			ライト・サイクロン	三〇七	二,〇〇〇	一,〇〇〇	六	一,〇〇〇	二四〇	低	陸
			ライト・サイクロン	三〇七	二,〇〇〇	一,〇〇〇	六	一,〇〇〇	二四〇	低	陸
			ライト・サイクロン	三〇七	二,〇〇〇	一,〇〇〇	六	一,〇〇〇	二四〇	低	陸
			ライト・サイクロン	三〇七	二,〇〇〇	一,〇〇〇	六	一,〇〇〇	二四〇	低	陸
			ライト・サイクロン	三〇七	二,〇〇〇	一,〇〇〇	六	一,〇〇〇	二四〇	低	陸
			ライト・サイクロン	三〇七	二,〇〇〇	一,〇〇〇	六	一,〇〇〇	二四〇	低	陸
			ライト・サイクロン	三〇七	二,〇〇〇	一,〇〇〇	六	一,〇〇〇	二四〇	低	陸
			ライト・サイクロン	三〇七	二,〇〇〇	一,〇〇〇	六	一,〇〇〇	二四〇	低	陸
			ライト・サイクロン	三〇七	二,〇〇〇	一,〇〇〇	六	一,〇〇〇	二四〇	低	陸
			ライト・サイクロン	三〇七	二,〇〇〇	一,〇〇〇	六	一,〇〇〇	二四〇	低	陸
			ライト・サイクロン	三〇七	二,〇〇〇	一,〇〇〇	六	一,〇〇〇	二四〇	低	陸
			ライト・サイクロン	三〇七	二,〇〇〇	一,〇〇〇	六	一,〇〇〇	二四〇	低	陸
			ライト・サイクロン	三〇七	二,〇〇〇	一,〇〇〇	六	一,〇〇〇	二四〇	低	陸
			ライト・サイクロン	三〇七	二,〇〇〇	一,〇〇〇	六	一,〇〇〇	二四〇	低	陸

波	蘭						和		太		國製名
R	同	同	同	同	同	同	同	同	フ	レ	ザ
W	同	同	同	同	同	同	同	同	フ	オ	ワ
D	同	同	同	同	同	同	同	同	フ	オ	ワ
一	同	同	同	同	同	同	同	同	フ	オ	ワ
一	同	同	同	同	同	同	同	同	フ	オ	ワ
ウ	同	同	同	同	同	同	同	同	フ	オ	ワ
オ	同	同	同	同	同	同	同	同	フ	オ	ワ
メ	同	同	同	同	同	同	同	同	フ	オ	ワ
一	同	同	同	同	同	同	同	同	フ	オ	ワ
六	同	同	同	同	同	同	同	同	フ	オ	ワ
	同	同	同	同	同	同	同	同	フ	オ	ワ
	同	同	同	同	同	同	同	同	フ	オ	ワ
	同	同	同	同	同	同	同	同	フ	オ	ワ
	同	同	同	同	同	同	同	同	フ	オ	ワ
	同	同	同	同	同	同	同	同	フ	オ	ワ
	同	同	同	同	同	同	同	同	フ	オ	ワ
	同	同	同	同	同	同	同	同	フ	オ	ワ
	同	同	同	同	同	同	同	同	フ	オ	ワ
	同	同	同	同	同	同	同	同	フ	オ	ワ
	同	同	同	同	同	同	同	同	フ	オ	ワ
	同	同	同	同	同	同	同	同	フ	オ	ワ

三九

利	太						和		太		國製名
同	同	同	同	同	同	同	同	同	同	同	サ
マ	同	同	同	同	同	同	同	同	同	同	ク
マ	同	同	同	同	同	同	同	同	同	同	ケ
右	同	同	同	同	同	同	同	同	同	同	ツ
	同	同	同	同	同	同	同	同	同	同	ケ
	同	同	同	同	同	同	同	同	同	同	ツ
	同	同	同	同	同	同	同	同	同	同	ケ
	同	同	同	同	同	同	同	同	同	同	ツ
	同	同	同	同	同	同	同	同	同	同	ケ
	同	同	同	同	同	同	同	同	同	同	ツ
	同	同	同	同	同	同	同	同	同	同	ケ
	同	同	同	同	同	同	同	同	同	同	ツ
	同	同	同	同	同	同	同	同	同	同	ケ
	同	同	同	同	同	同	同	同	同	同	ツ
	同	同	同	同	同	同	同	同	同	同	ケ
	同	同	同	同	同	同	同	同	同	同	ツ
	同	同	同	同	同	同	同	同	同	同	ケ
	同	同	同	同	同	同	同	同	同	同	ツ
	同	同	同	同	同	同	同	同	同	同	ケ
	同	同	同	同	同	同	同	同	同	同	ツ
	同	同	同	同	同	同	同	同	同	同	ケ

三八

國名	飛行機	機動	馬力	全備重量	搭載量	旅客數	航距離	航速度	構造
蘭	R	W D	一三	ウイタター・メージャー	八	二	九〇	二〇	木
ソ	A	N T	九	グノーム・ローン・ネタン	一六	九	九〇	二〇	金
邦	同	同	一四	ジュビター	一六	九	九〇	二〇	金
同	同	同	三五	同	一六	九	九〇	二〇	金

第十 各國民間飛行機數 (昭和十三年十月調)

國名	機數	摘要
英	一七四四	一九三七年十二月十五日現在
佛	三四五九	同 十二月三十一日現在
獨	八八四	同 右
北米	九、一五二	同 右

國名	機數	摘要
伊	五二六	同 右
和	一一二	一九三八年一月一日現在
白	二〇〇	一九三七年十二月三十一日現在
瑞	一〇〇	同 右
加	五五九	同 七月三十一日現在
南	三〇四	同 十二月三十一日現在
印	一四六	同 右
新	一八九	同 右
南	九〇	同 右

第十一 各國民間飛行機操縦士數 (昭和十三年十月調)

國名	員數	摘要
英	四、三五七	一九三六年十二月三十一日現在
佛	一、四七五	一九三三年末現在
獨	三、五〇〇	一九三一年一月現在

四一

國名	飛行場ノ種別	數	摘要
北米合衆國	公用飛行場	一七、六八一	一九三七年十二月三十一日現在
伊太利國	公用飛行場	七〇八	一九三二年一月現在
加和陀	公用飛行場	八七	同右
印度	公用飛行場	一、〇〇四	
南洋羣島	公用飛行場	二、〇四四	
阿西	公用飛行場	二八五	一九三六年十二月三十一日現在
新西蘭	公用飛行場	三〇五	
總計		四八七	

四二

第十二 各國民間飛行場數 (昭和十三年十月調)

國名	飛行場ノ種別	數	合計
英	公用飛行場	一	
	國有飛行場	四	
	市有飛行場	三	
	合計	八	

國名	飛行場ノ種別	數	合計
吉 利 (英 蘭 愛 蘭)	(ハ) 飛行俱樂部所有飛行場	四	一七〇
	(ニ) 私有飛行場	一	
	(イ) 非公用飛行場	一	
	(イ) 國有飛行場	一	
	(ウ) 市有飛行場	一	
	(ハ) 飛行俱樂部所有飛行場	四	
	(ニ) 私有飛行場	一	
	(イ) 非公用飛行場	一	
	(イ) 國有飛行場	一	
	(ウ) 市有飛行場	一	
	(ハ) 飛行俱樂部所有飛行場	四	
	(ニ) 私有飛行場	一	
	(イ) 非公用飛行場	一	
佛 蘭 西	陸上税關飛行場	一	一四
	陸上飛行場 (公用)	一	
	陸上飛行場 (非公用)	一	
	水上税關飛行場	一	
獨 立	公用陸上飛行場 (税關飛行場二六及就空船飛行場一ツ合ハ)	一	一六
	公用水上飛行場 (税關飛行場一)	一	

四三



加	瑞 西	義 耳 白	蘭
一、公有陸上飛行場(税關飛行場一ニツ合ム)…………… 二、私有陸上飛行場(著陸場五ツ合ム)……………	一、陸上税關飛行場…………… 二、水上税關飛行場…………… 三、陸上飛行場…………… 四、水上飛行場…………… 五、不時著陸場……………	一、公用陸上税關飛行場…………… 二、公用陸上飛行場…………… 三、非公用陸上飛行場……………	一、國內航空用飛行場…………… 二、不時着陸場…………… 三、軍用飛行場(エシテ不時著陸ノ場合ニ使用シ得ルモノ)…………… 四、不時著陸場…………… 五、不時著水場……………
四五	四	元	六

和	利 太 伊	國 衆 合 米 北	逸	國 名	飛 行 場 ノ 種 別	合 計
一、國際航空用飛行場…………… 二、陸上税關飛行場…………… 三、水上税關飛行場…………… 四、水上飛行場……………	一、陸上税關飛行場…………… 二、陸上飛行場…………… 三、水上税關飛行場…………… 四、水上飛行場……………	一、市立飛行場…………… 二、私立飛行場…………… 三、商務省著陸場…………… 四、不時著陸場…………… 五、聯邦、州及市有飛行場(專用)……………	三、不時著陸場……………		一、二、三、四、五、六、七、八、九、十、十一、十二、十三、十四、十五、十六、十七、十八、十九、二十、二十一、二十二、二十三、二十四、二十五、二十六、二十七、二十八、二十九、三十、三十一、三十二、三十三、三十四、三十五、三十六、三十七、三十八、三十九、四十、四十一、四十二、四十三、四十四、四十五、四十六、四十七、四十八、四十九、五十、五十一、五十二、五十三、五十四、五十五、五十六、五十七、五十八、五十九、六十、六十一、六十二、六十三、六十四、六十五、六十六、六十七、六十八、六十九、七十、七十一、七十二、七十三、七十四、七十五、七十六、七十七、七十八、七十九、八十、八十一、八十二、八十三、八十四、八十五、八十六、八十七、八十八、八十九、九十、九十一、九十二、九十三、九十四、九十五、九十六、九十七、九十八、九十九、一百	高

國名	飛行場ノ種別	合計
奈	三、不時着降場 四、公有水上飛行場(税關飛行場ニツ合ム) 五、私有水上飛行場 六、公有著水場 七、私有著水場	一 七 四 四 五
陀		
		七

四六

### 第十三 各國主要民間飛行場狀況

(昭和十三年十月調)

#### 英 吉 利

飛行場名稱 倫敦「クロイドン」(London-Croydon)  
位 置 北緯五一度二分 西經零度七分  
標高七六米  
倫敦市「ヴィクトリア」(Victoria) 標高一一二米  
倫敦市「チャリング・クロス」(Charing Cross) 南方二七呎

「クロイドン」ノ南西三呎

「イースト・ロンドン」(East London) 標高四四呎

「ワドム」(Wadon) 標高一一六〇米

面積 約一〇二ヘクタール(我約三十九千坪)

東西約八五〇米 南北約二、二〇〇米

種 別 民間税關飛行場(Civil Customs Aerodrome)

備 氣象局、無線電信電話、航空無線標識局、夜間飛行ノ爲ノ燈塔、溢光燈、「ネオン・グラウンド・ライト」、格納庫及修理工場アリ。尙燃料、滑油及水ノ供給設備アリ

格納庫内観

種 別	間 口 数	行 有 效 高 棟 数
コンクリート造	九三・四米	四六・三米
コンクリート造	二一九・五米	四五・七米
		九・二米
		九・二米

「クロイドン」飛行場交通統計(一九三六年)

飛 行 場	旅 客	貨 物 ・ 郵 便 物
二二、九三八機	二二、九三三機	一三二、八五三人
		五、〇七一噸

四七

佛 蘭 西

飛行場名稱 「ル・ブールジ」(Le Bourget)

位 置 北緯四八度五七分 東經二度二六分

標高四四米

巴里市「ノートルダム」ノ北東、二軒「ラヴ、レト」(L'Église)ノ市門ノ北六軒

「ル・ブールジ」町ノ北八〇〇米

面 積 一〇〇ヘクタール(我約三十萬二千五百坪)

東西一、〇〇〇米 南北一、四〇〇米

設 備 税關、氣象局、無線電信電話、航空無線標識局、航空燈塔、溢光燈、格納庫、修理工場及郵便局アリ

尙燃料、滑油及水供給ノ設備アリ

格納庫内蔵

種 別	間 口	真 行	有 效	高 棟	敷
コンクリート造	五〇米	六〇米	一五米〇〇		五
鐵 製	四〇米	四〇米	六米〇〇		

鐵 製	三三米	四二米	八米五〇		六
鐵 製	六六米	二二米	四米五〇		五

「ル・ブールジ」飛行場交通統計(一九三七年)

飛 行 機 種	旅 客	貨 物	郵 便
發	九、〇六七	五九、九〇一 <sup>人</sup>	七七六、四六一 <sup>噸</sup>
着	九、〇六七	五八、九四九	一、二二九、八八九
			一五三、八七三 <sup>噸</sup>
			二〇四、五六〇

獨 逸

飛行場名稱 柏林「テムペルホフ」(Berlin-Tempelhof)

位 置 北緯五二度二八分二九秒 東經一三度二四分三〇秒

標高四八米

大柏林ノ中央ニ位シ、地下鐵道及市内電車並乗合自動車ノ連絡ノ便アリ

面 積 一、四〇〇、〇〇〇平方米(我約四十二萬三千五百坪)

東西約一、三五〇米 南北約一、〇〇〇米

設 備 飛行場管理事務所ノ建物ハ三部ニ分テ一部ハ事務室、氣象觀測所、電信、電話室等、中央部ハ旅客待合室、切符發賣所、税關事務所、手荷物取扱所等、他ノ一部ハ食堂、喫茶店等有リ

飛行場ニハ又開口六四米、奥行二五米ノ格納庫三棟、開口八八米、奥行三〇米ノ格納庫二棟、開口五〇米、奥行二〇米ノ木造格納庫一棟、修理工場、一六〇、〇〇〇立方メートルノガソリンノ外、完備セル夜間照明設備及航空無線標識局アリ

「デムベルホフ」飛行場交通統計(一九三七年)

飛行機	旅客	貨物	郵便物
發 九,五七六	七六,一三九	一,〇五五,五四七	七六八,四三七
着 九,六六一	七七,二七五	一,一八八,八九一	九三〇,五八七

白 耳 義

飛行場名稱 「ブラッセル・ハーレン」(Bruxelles-Haren-Evere)

位 置 北緯五〇度五三分 東經四度二四分  
標高五五米

「ブラッセル」市ノ北東五杆

滑走區域 東西一,〇〇〇米 南北八五〇米

設 備 格納庫、税關、修理工場、航空燈塔及無線電信アリ 尚燃料、滑油及水ノ供給設備アリ

格納庫内陳

種 別	間 口	奥 行	有 效	高 棟	數
木 造	一	一	一	一	一
鐵 製	三〇米	三〇米	四米七〇	一	一

「ブラッセル・ハーレン」飛行場交通統計(一九三七年)

飛行機	旅客	貨物	郵便物
發 五,八八九	九,七四五	二,三三三,五〇七	二五,一七六
着 五,八九四	九,三四一	三,九七,四六六	五〇,二七八

和 蘭

飛行場名稱 「アムステルダム・スキッホール」(Amsterdam-Schiphol)

位 置 北緯五二度二八分 東經四度四八分



標高 海面上等高

「アムステルダム」市ノ南西九軒

滑走區域 東西九〇米 南北八〇米

設備 夜間照明設備、格納庫、修理工場、税関及無線電信電話アリ尙燃料、清油及水ノ供給設備アリ

格納庫内陳

口	奥	行	有	效	高	棟	敷
一〇〇米〇〇	二八米〇〇	七米〇〇					
二二米四〇	二二米三〇	四米九〇					

「スキップホル」飛行場交通統計(一九三六年)

飛行機	旅	客	貨	物	郵便物
發	着	發	着	發	着
一四、五九四	三三、〇〇〇人	二四、〇〇〇人	六二、〇〇〇	四六、〇〇〇	五八、〇〇〇

北米合衆國

飛行場名稱 市俄古市立飛行場 (Chicago Municipal Airport)

位置 北緯四一度四八分 西經八七度四五分

標高五九三米

面積 「ミンガン」湖、「ディヤクソン」公園ノ西九哩  
三〇〇、エーカー(我約三六萬坪)  
東西五、二八〇米 南北二、四六〇米

滑走路四 其ノ内譯左ノ如シ

方	向	長	サ	幅
南	北	六七〇・六米		三〇・五米
東	西	八八三・九米		三〇・五米
北東	南西	九七五・四米		四五・七米
北西	南東	五四八・六米		四五・七米

設備 格納庫七棟、修理工場、夜間照明燈、航空無線標識局、氣象觀測所、給油設備等有リ

格納庫内陳

間	口	奥	行	有	效	高	棟	敷
	四三・三米		三四・四米		四・九米			

間	口奥	行有效	高棟	數
	四四・三米 三八・一米	三一・三米 二四・四米	四・九米 五・五米	一 二 三

市俄古市立飛行場交通統計(一九三三年)

飛行機	客	貨物	郵便物
三二、四四 <small>機</small>	一一〇、三三 <small>人</small>	七三、〇五 <small>担</small>	六九七、七二 <small>担</small>

### 第十四 世界幹線航空路一覽表

經營者	航空線路	距離	所要時間	輸送種類	旅客運賃	飛行回数
インペリアル・エアウェイズ會社 會社創立 一九二四年四月	敦倫(サンフランシスコ) マコ 馬耳塞			旅客・郵便		飛行線 每週三往復

資本金 五、〇〇〇、〇〇〇磅  
經營線路總距離  
(全通國際線路)  
四一、七四〇軒

羅布林	馬	三六三	第二日	馬
アトキ	典	五六六	第三日	空
チベ	ス	七六六	第四日	空
ハバ	ニ	〇二五	第五日	空
バ	ス			
パ	ス			
ガ	ス			
カ	ス			
ラ	ス			
グ	ス			
ア	ス			
カ	ス			
ラ	ス			
ア	ス			
ラ	ス			

經營者 航空線路 距離 所要時間 輸送種類 旅客運賃 飛行回数

(クワンタス・エムバイア・エアウェイズ會社)

シ	ン	グ	ラ	ウ	ン	カ	ク	バ	ス	ラ	バ	ク	新	彼	コ	盤
ン	ン	ン	ン	ン	ン	ン	ン	ン	ン	ン	ン	ン	嘉	南	イ	谷
三、七〇〇	九、〇〇〇	一七、三〇〇	二五、〇〇〇	三三、六〇〇	三三、六〇〇	三三、六〇〇	三三、六〇〇	三三、六〇〇	三三、六〇〇	三三、六〇〇	三三、六〇〇	三三、六〇〇	三三、六〇〇	三三、六〇〇	三三、六〇〇	三三、六〇〇
第十日	第九日	第八日	第七日	第六日	第六日	第六日	第六日	第六日	第六日	第六日	第六日	第六日	第六日	第六日	第六日	第六日
旅・貨・郵	旅・貨・郵	旅・貨・郵	旅・貨・郵	旅・貨・郵	旅・貨・郵	旅・貨・郵	旅・貨・郵	旅・貨・郵	旅・貨・郵	旅・貨・郵	旅・貨・郵	旅・貨・郵	旅・貨・郵	旅・貨・郵	旅・貨・郵	旅・貨・郵

五六

(インディアン・トランス・コネクション・エアウェイズ會社)

シ	ン	グ	ラ	ウ	ン	カ	ク	バ	ス	ラ	バ	ク	新	彼	コ	盤
ン	ン	ン	ン	ン	ン	ン	ン	ン	ン	ン	ン	ン	嘉	南	イ	谷
三、七〇〇	九、〇〇〇	一七、三〇〇	二五、〇〇〇	三三、六〇〇	三三、六〇〇	三三、六〇〇	三三、六〇〇	三三、六〇〇	三三、六〇〇	三三、六〇〇	三三、六〇〇	三三、六〇〇	三三、六〇〇	三三、六〇〇	三三、六〇〇	三三、六〇〇
第十日	第九日	第八日	第七日	第六日	第六日	第六日	第六日	第六日	第六日	第六日	第六日	第六日	第六日	第六日	第六日	第六日
旅・貨・郵	旅・貨・郵	旅・貨・郵	旅・貨・郵	旅・貨・郵	旅・貨・郵	旅・貨・郵	旅・貨・郵	旅・貨・郵	旅・貨・郵	旅・貨・郵	旅・貨・郵	旅・貨・郵	旅・貨・郵	旅・貨・郵	旅・貨・郵	旅・貨・郵

五七

經營者

航空線路

距離 所要時間

輸送種類

旅客運賃

飛行回数

五八

經營者	航空線路	距離 所要時間	輸送種類	旅客運賃	飛行回数
	ウ ド ー ン 河 内 フ ー ル ・ バ イ ヤ ー ル 香 港	第一日 一八六 公里 六 時間 二 分 三 十 秒 （ 倫敦 ヨ リ 六 分 三 十 秒 ）		倫敦ヨリ 一 六 〇 元	毎週三往復
	倫敦（サザンブトン） マ ロ ン 馬 耳 寒 羅 馬 ブ リ ン グ ラ ン ジ ア 典 雅 ア レ キ サ ン ド リ ア カ イ ロ ル カ タ ン ブ ル ソ ド イ ・ ハ ル ツ ・ ハ ル ツ ・ ハ ル ツ	第一日 第二日		旅・貨・郵 七〇元	飛行線 毎週三往復

經營者	航空線路	距離 所要時間	輸送種類	旅客運賃	飛行回数
	カル ツ ー ム マ ラ カ ル ボ ー ト ・ カ ル キ ス モ ン パ サ ム ガ ル ・ エ ス サ ラ ム リ ン ジ ア モ ザ ン ビ ツ ク バ イ ラ ロ ン ソ ン ・ マ ル ケ ス ガ ー バ ン	第三日 第四日 第五日		旅・貨・郵 元	毎週一往復
	カル ツ ー ム エ ル ・ オ バ イ ド エ ル ・ ソ ア シ ・ ル ジ ・ ネ イ サ ブ バ シ ・ ル	第一日 第二日		元	毎週一往復

五九



經營者	航空線路	距離	所要時間	輸送種類	旅客運賃	飛行回数
獨逸ルフト・ハンザ會社 會社創立 一九二六年一月 資本金 二五、〇〇〇、〇〇〇馬克 經營線路總距離 六二、九八七浬 (内 樑) 國際線路 四八、五六三浬	柏林 フランクフルト マイン カールスルーエ フランクフルト フランクフルト フランクフルト フランクフルト	二八六浬 三九六浬	第二日 第三日	貨・郵	六兩 六兩 六兩	每週一往復
(エルダース・コロニアル・エアウェイズ會社)	アムステルダム ロンドン ブリュッセル コペンハーゲン オスロ ストックホルム ヘルシンキ リンドベリ	三九六浬	第三日		六兩 六兩 六兩	每週一往復

國內線路	航空線路	距離	所要時間	輸送種類	旅客運賃	飛行回数
(コンドル會社) 一四、四二四浬	柏林 ベルリン フランクフルト フランクフルト フランクフルト フランクフルト フランクフルト フランクフルト フランクフルト	九八五浬 三三三浬 三三三浬 三三三浬 三三三浬 三三三浬 三三三浬 三三三浬 三三三浬	第一日 第二日 第三日 第四日 第五日	旅・貨・郵	六兩 六兩 六兩 六兩 六兩	每週一往復

經營者	航空線路	距離	所要時間	輸送種類	旅客運賃	飛行回数
<b>エール・フランス會社</b> 會社創立 一九三三年八月 資本金 二〇〇,〇〇〇,〇〇〇法 總營業距離 四七,〇〇〇軒 (内線) 國際線路 四三,八二五軒 國內線路 三,一七五軒	馬耳塞	六,四九五軒	第二日	旅・貨・郵	一,〇〇〇法	毎週一往復
	ナボル	一,八〇〇	第一日	旅・貨・郵	三,八〇〇法	毎週一往復
	ヨル					
	コル	三,九〇〇	第二日	旅・貨・郵	六,一八〇	毎週一往復
	トル					
	カル					
ギリ	六,六〇〇	第三日	旅・貨・郵	八,九四〇	毎週一往復	
ベリ						
パリ						

六二

航空線路	距離	所要時間	輸送種類	旅客運賃	飛行回数
シド・パリ	八,九六〇	第四日	旅・貨・郵	二,二五〇	毎週二往復
ブリュッセル	一,〇七〇	第五日	旅・貨・郵	一五,三三〇	
アントワープ					
ロンドン	三,七七〇	第六日	旅・貨・郵	六,三三〇	
ブリッヂマン					
パリ	三,七七〇	第七日	旅・貨・郵	六,三三〇	
ワシントン					

六三

タナナリーヴ	マンティーン	モザンビーク	エリザベスヴィル	ブローケンヒル	エリザベスヴィル	カボマ	キンボ	スタンレイヴィル	ブロン	パレンギ	フール・アル・シボル	フール・ル・ミ	ジンメル	ニヤメ
10,150	10,150	9,750	7,650		6,450			4,400				4,500		
第六日		第五日		第四日			第三日		第二日					
10,150					3,100		2,100							
		毎週一往復												

六五

エール・フリック (國 旗)		航 空 線 路				距離	所要時間	輸送種類	旅客運賃	飛行回数
ガ	アラ	エル・ゴレ	ラ	サ	メ	ボ	リ	バ	レ	ナ
オ	タ	フ	ア	サ	メ	ボ	リ	バ	レ	ナ
3,600				4,400						
第一日				第五日	第四日	第三日	第二日			
	旅・貨・郵				郵					
4,600										
									以下毎週一往復	
										隔週一往復

六四

經營者	航空線路	距離	所要時間	輸送種類	旅客運賃	飛行回数
<b>K・L・M 會社</b> 會社創立 一九一九年十月 資本金 一〇,〇〇〇,〇〇〇 フロロリアン 經營線路總距離 二七,五二〇軒 (内陸) 國際線路 二六,七七八軒 國內線路 七三二軒	阿姆斯特ダム	三九〇	第一日	旅・貨・郵	三〇	每週三往復
	ブリュッセル	二九〇	第二日			
	アムステルダム	二九〇	第三日			每週三往復
	ブリュッセル	二九〇	第四日			
	アムステルダム	二九〇	第五日			
	ブリュッセル	二九〇				

六六

經營者	航空線路	距離	所要時間	輸送種類	旅客運賃	飛行回数
<b>サヘナ會社</b> 會社創立 一九三三年 資本金 二〇,〇〇〇,〇〇〇 パルギー法	新嘉坡	一,二〇〇	第六日		二,二〇〇	每週三往復
	シンガポール	一,二〇〇	第七日			
	ジャバ	一,四〇〇	第八日		二,四〇〇	隔週三往復
	スマタラ	一,四〇〇				
	スマタラ	一,四〇〇				
	スマタラ	一,四〇〇				
	スマタラ	一,四〇〇				

六七



蘇聯邦民間航空隊

莫斯科	第一日	第二日	第三日
カサフ	カサフ	カサフ	カサフ
スウ・ルドロフ	スウ・ルドロフ	スウ・ルドロフ	スウ・ルドロフ
クムル	クムル	クムル	クムル
オムス	オムス	オムス	オムス
ノヴ・ジボリス	ノヴ・ジボリス	ノヴ・ジボリス	ノヴ・ジボリス
クラスノヤル	クラスノヤル	クラスノヤル	クラスノヤル
ヒンジネウジ	ヒンジネウジ	ヒンジネウジ	ヒンジネウジ
イルク	イルク	イルク	イルク
ウラ	ウラ	ウラ	ウラ
ネル	ネル	ネル	ネル
モゴ	モゴ	モゴ	モゴ
ルフ	ルフ	ルフ	ルフ
テ	テ	テ	テ
ス	ス	ス	ス
ア	ア	ア	ア
ハ	ハ	ハ	ハ
府	府	府	府

六九

経路	距離	所要時間	輸送種類	旅客運賃	飛行回数
レガ	一七、七二四	第三日	旅・貨・郵	六〇〇	
ガ	一六、二六四	第四日	旅・貨・郵	八五〇	
ニ	一、四六〇	第五日	旅・貨・郵	三〇〇	
バ		第六日	旅・貨・郵	一五〇〇	
エ					

六八

經營者 航空線路 距離 所要時間 輸送種類 旅客運賃 飛行回数

パン・アメリカン  
 エアウェイズ會社  
 會社創立 一九二七年  
 資本金 二五、〇〇〇、〇〇〇弗  
 經營線路總距離 四九、二五七浬  
 (内線)  
 國際線路 四七、六三一浬  
 國內線路 一、六二六浬

航路	所要時間	輸送種類	旅客運賃	飛行回数
桑港(アラメダ)	第三日	旅・貨・郵	三六元	毎週二往復
ホノルル	第三日	旅・貨・郵	五九元	毎週三往復
ミッドウヰ	第四日	旅・貨・郵	六八元	毎週三往復
グアタマラ	第五日	旅・貨・郵	七六元	毎週三往復
馬尼ラ	第六日	旅・貨・郵	八四元	毎週三往復
香港	第七日	旅・貨・郵	九二元	毎週三往復
マイアミ	第一日	旅・貨・郵	二六元	毎週三往復
ボストン・オーランド	第一日	旅・貨・郵	二六元	毎週三往復
サン・ペドロ	第二日	旅・貨・郵	二六元	毎週三往復
ボストン・ワシントン	第二日	旅・貨・郵	二六元	毎週三往復
ボストン・ワシントン	第二日	旅・貨・郵	二六元	毎週三往復

航路	所要時間	輸送種類	旅客運賃	飛行回数
ブラウンスウィル	第一日	旅・貨・郵	三六元	毎週三往復
メキシコ	第一日	旅・貨・郵	三六元	毎週三往復
ガルフ	第一日	旅・貨・郵	三六元	毎週三往復
サン・サルバドル	第一日	旅・貨・郵	三六元	毎週三往復
マニラ	第一日	旅・貨・郵	三六元	毎週三往復
ボストン・ワシントン	第二日	旅・貨・郵	二六元	毎週三往復
ボストン・ワシントン	第二日	旅・貨・郵	二六元	毎週三往復
ボストン・ワシントン	第二日	旅・貨・郵	二六元	毎週三往復
ボストン・ワシントン	第二日	旅・貨・郵	二六元	毎週三往復
ボストン・ワシントン	第二日	旅・貨・郵	二六元	毎週三往復

經營者 航空線路 距離 所要時間 航空種類 旅客運賃 飛行回数

クリストパール	三〇日	以下 毎週往復
カイロ		
ガザキール		
タラ	第四日	
ワシントン		
アンソニア	第五日	
ロンドン		
モントリオール	第六日	
トロント		
ニューヨーク		

第十五 世界定期航空線路一覽表

(一九三八年夏季現在)

國名	國際線路	國內線路	合計
一、英 吉 利	四六、二九八軒	九、一九六軒	五五、四九四軒
二、獨 逸	五四、三七四軒	一四、八三六軒	六九、二一〇軒
三、佛 蘭 西	五九、九六八軒	九、一一二軒	六九、〇八〇軒
四、和 蘭	三八、六〇一軒	三、八五九軒	四二、四六〇軒
五、伊 太 利	二八、九九一軒	一〇、六八九軒	三九、六八〇軒
六、白 牙 義	一六、二六四軒	一、四六〇軒	一七、七二四軒
七、瑞 士		四、五七三軒	四、五七三軒
八、ユーゴスラヴィア		四、三三三軒	四、三三三軒
九、匈 牙 利		二、〇九七軒	二、〇九七軒
十、チェコスロヴァキア	一〇、九〇四軒	一、七三九軒	一二、六四三軒
十一、波 蘭	六、〇二八軒	八、九一〇軒	一四、九三八軒
十二、瑞 典	五、三三五軒	四、九九九軒	一〇、三三四軒
十三、芬 蘭	一〇、〇三三軒	三、〇一〇軒	一三、〇四三軒
十四、芬 蘭		三、五五二軒	三、五五二軒
十五、芬 蘭		一、一一〇軒	一、一一〇軒

名	國際線路	國內線路	合計
十六、丁 抹	四、三二二杆	三〇〇杆	四、五二二杆
十七、西 牙			二、七三一杆
十八、葡 牙			七七〇杆
十九、希 臘			八八〇杆
二十、埃 及			三、四四五杆
二十一、英領東阿非利加			六、九四〇杆
二十二、南 阿 聯 邦	五、三八五杆		九、五三八杆
二十三、蘇 聯 邦		六三、九九八杆	六九、三八三杆
二十四、土 耳 古			四、一五五杆
二十五、印 度			五、四一五杆
二十六、暹 羅			六、七〇〇杆
二十七、比 律 賓			一、〇九〇杆
二十八、濠 太 利 賓			二、九、七三五杆
二十九、新 西 蘭			二、一六一杆
三十、加 奈 陀	四八、五九九杆		一一、七九九杆
三十一、北 米 合 衆 國		六三、二〇〇杆	一一、〇二二杆
三十二、墨 西 哥			
三十三、コロンビア			一一、〇二七〇杆
三十四、秘 露			一一、〇四三九杆
三十五、ボリツア			二、九一〇杆
三十六、智 利			三、一二九杆
三十七、亞 爾 然 丁			二、五四七杆
三十八、伯 刺 西 爾			三、二六七杆
三十九、支 那			九、〇六〇杆
四十、滿 洲 國			一五、〇一四杆
四十一、日 本			

(凡例)

- (一) ※印アルハ前掲(世界幹線航空路一覽表(參照))ノ線路ナリ
- (二) 備考欄ニ於テ時ニ檢送種類ヲ斷クサレモノハ凡ク旅客、貨物、郵便ヲ檢送スルモノトス
- (三) 備考欄ニ記サレタル檢送會社名ハ同線路ニ關スル共同經營會社名ナリ

一、英吉利

航空線路總距離

五五、四九四杆(國際線路)

四六、二九八杆(國內線路)



運 賃 者	航 空 線 路	距離	飛行回数	備 考
インペリアル・ エアウェイズ社 (使用機) A・W・アタランタ デ・ハヴィランド 八六 H・Pハンニバル 同 ヘラクルス シヨート・シラ 同 エンパイア	※倫 (サザンフトン) 敦 <sub>II</sub> シドニー ※盤 谷 <sub>II</sub> 香港 ※倫 (サザンフトン) 敦 <sub>II</sub> グーバン ※カ (サザンフトン) 敦 <sub>II</sub> アムステルダム 紐 ヲ <sub>II</sub> パリミューダ 倫 敦 <sub>II</sub> バリーミューダ 倫 敦 <sub>II</sub> バリーミューダ 倫 敦 <sub>II</sub> バリーミューダ 倫 敦 <sub>II</sub> バリーミューダ 倫 敦 <sub>II</sub> バリーミューダ 倫 敦 <sub>II</sub> バリーミューダ 倫 敦 <sub>II</sub> バリーミューダ	三九七 一八六 二六五 三九八 一、三三 一、三三 一、三三 一、三三 一、三三 一、三三 一、三三	毎週三往復 毎週三往復 毎週三往復 毎週一往復 毎週二往復 毎週二往復 毎週二往復 毎週二往復 毎週二往復 毎週二往復 毎週二往復 毎週二往復	
ブリチッシュ・ エアウェイズ社 (使用機) エンカースJn 五二	倫 (ハストン) 敦 <sub>II</sub> バ 倫 (ハストン) 敦 <sub>II</sub> コペンハーゲン	一、七 一、七	毎週三往復 毎週一往復	旅・貨

運 賃 者	航 空 線 路	距離	飛行回数	備 考
エア・デイスパッチ社 (使用機) D・Hドラゴン 同 Dドラゴン・ラビッド	倫 クロイド 倫 ニューカッスル 倫 アバディーン 倫 サイ 倫 インヅ・ネス 倫 (ストロムネス)	一、七 一、七 一、七 一、七 一、七 一、七	毎週三往復 毎日二往復 週日一往復 週日三往復 週日三往復 週日三往復	旅・貨
アライド・エアウェイズ社 (使用機) D・Hドラゴン 同 Dドラゴン・ラビッド 同 ショート・サイオン	倫 (使用機) デ・ハヴィランド 八六 同 Dドラゴン・ラビッド 同 Dドラゴン・ラビッド	一、七 一、七 一、七 一、七	週日二往復 毎週一往復 毎週一往復 毎週一往復	旅・貨
チャネル・エア・ フリース社 (オレ1・エア・サーヴィ ス社に依り運航)	倫 ショーラ 倫 敦 <sub>II</sub> ルクセンブル 倫 敦 <sub>II</sub> ルクセンブル 倫 敦 <sub>II</sub> ルクセンブル 倫 敦 <sub>II</sub> ルクセンブル	一、七 一、七 一、七 一、七	毎週二往復 毎週二往復 毎週二往復 毎週二往復	旅・貨

經營者	航線	距離	飛行回数	備考
(使用機) デ・ハヴランド 八六 同 ドラゴン・ラビッド 同 ドラゴン・サイオン 同 ドラゴン・ラビッド	倫敦	一七〇	水曜ヲ除キ 毎日一往復	旅貨
	ヘストン	一四〇	火曜ヲ除キ 毎日一往復	同
	ブライトン	一三〇	火曜ヲ除キ 毎日三往復	同
	ブリマ	一〇〇	火曜ヲ除キ 毎日二往復	同
	スル	一〇〇	毎日一往復	同
ノース・イースタン エアウェイズ會社 (使用機) エアスピード・エンヴァイ 同 クーリアー	倫敦	一七〇	毎週一往復	旅貨
	敦	一〇〇	毎日一往復	同
	ブリマ	一〇〇	毎日一往復	同
	スル	一〇〇	毎日一往復	同
	スル	一〇〇	毎日一往復	同
D・Hドラゴン・ラビッド レールウェイ エア・サーヴィス會社 (使用機) デ・ハヴランド 八六 同 ドラゴン・ラビッド 同 ドラゴン・ラビッド	アバディーン	一七〇	毎週一往復	同
	グラスゴー	一五〇	毎日一往復	同
	ブリマ	一〇〇	毎日一往復	同
	スル	一〇〇	毎日一往復	同
	スル	一〇〇	毎日一往復	同

ジャージー・ エアウエイズ会社 (使用機)	
グ ラ ス ボ ー ー ー	同 ド ラ イ ン ・ ラ ビ ド  (「ノールン・ランド・スコツク イレ・ニアウエイズ」及「ハイ ランド・ニアウエイズ」トノ合 併ニヨリ創立)
グ ラ ス ボ ー ー ー ー	
グ ラ ス ボ ー ー ー ー	
グ ラ ス ボ ー ー ー ー	
グ ラ ス ボ ー ー ー ー	
グ ラ ス ボ ー ー ー ー	
グ ラ ス ボ ー ー ー ー	

スコティッシュ・ エアウエイズ会社 (使用機)	
マン チ エ ス タ ー ー ー	同
ブ リ ス ト ル ー ー	
カ ー デ イ ン ー ー	
ボ ー ン マ ス ー	
ア バ ジ ー ン ー	







二、獨逸

航空線路距離

六九、二〇〇杆 (國際線路)

一五四、八三六杆 (國內線路)

八四

經營者	航線	距離	飛行回数	備考
獨逸ルフト・ハンザ會社 (D.L.H.) (使用機)	漢口	一五、四三三	每週一往復	
同	倫敦	一五、四三三	每週一往復	
同	阿姆斯特丹	一五、四三三	每週一往復	
同	巴黎	一五、四三三	每週一往復	
同	羅馬	一五、四三三	每週一往復	
同	巴塞隆	一五、四三三	每週一往復	
同	馬尼拉	一五、四三三	每週一往復	
同	宿務	一五、四三三	每週一往復	
同	新加坡	一五、四三三	每週一往復	
同	仰光	一五、四三三	每週一往復	
同	孟買	一五、四三三	每週一往復	
同	加爾各答	一五、四三三	每週一往復	
同	倫敦	一五、四三三	每週一往復	
同	阿姆斯特丹	一五、四三三	每週一往復	
同	巴黎	一五、四三三	每週一往復	
同	羅馬	一五、四三三	每週一往復	
同	巴塞隆	一五、四三三	每週一往復	
同	馬尼拉	一五、四三三	每週一往復	
同	宿務	一五、四三三	每週一往復	
同	新加坡	一五、四三三	每週一往復	
同	仰光	一五、四三三	每週一往復	
同	孟買	一五、四三三	每週一往復	
同	加爾各答	一五、四三三	每週一往復	

經營者	航線	距離	飛行回数	備考
獨逸ルフト・ハンザ會社 (D.L.H.) (使用機)	漢口	一五、四三三	每週一往復	
同	倫敦	一五、四三三	每週一往復	
同	阿姆斯特丹	一五、四三三	每週一往復	
同	巴黎	一五、四三三	每週一往復	
同	羅馬	一五、四三三	每週一往復	
同	巴塞隆	一五、四三三	每週一往復	
同	馬尼拉	一五、四三三	每週一往復	
同	宿務	一五、四三三	每週一往復	
同	新加坡	一五、四三三	每週一往復	
同	仰光	一五、四三三	每週一往復	
同	孟買	一五、四三三	每週一往復	
同	加爾各答	一五、四三三	每週一往復	
同	倫敦	一五、四三三	每週一往復	
同	阿姆斯特丹	一五、四三三	每週一往復	
同	巴黎	一五、四三三	每週一往復	
同	羅馬	一五、四三三	每週一往復	
同	巴塞隆	一五、四三三	每週一往復	
同	馬尼拉	一五、四三三	每週一往復	
同	宿務	一五、四三三	每週一往復	
同	新加坡	一五、四三三	每週一往復	
同	仰光	一五、四三三	每週一往復	
同	孟買	一五、四三三	每週一往復	
同	加爾各答	一五、四三三	每週一往復	

八五

伯		伯		ブダペスト		伯		伯		伯	
林		林		林		林		林		林	
ブカレスト	ブダペスト	バルタ	バタ	ブダペスト	ブダペスト	ブダペスト	ブダペスト	ブダペスト	ブダペスト	ブダペスト	ブダペスト
一四〇	一四〇	一四〇	一四〇	一四〇	一四〇	一四〇	一四〇	一四〇	一四〇	一四〇	一四〇
毎週三往復	週日一往復	週日一往復	週日一往復	週日一往復	週日一往復	週日一往復	週日一往復	週日一往復	週日一往復	週日一往復	週日一往復
	フオラリス	フオラリス	フオラリス	フオラリス	フオラリス	フオラリス	フオラリス	フオラリス	フオラリス	フオラリス	フオラリス

經營者

航空

線路

距離

飛行回数

備考

伯		倫		ロッテルダム		倫	
林		敦		林		敦	
ブダペスト	ブダペスト	ロッテルダム	ロッテルダム	ロッテルダム	ロッテルダム	ロッテルダム	ロッテルダム
一四〇	一四〇	一四〇	一四〇	一四〇	一四〇	一四〇	一四〇
週日一往復	週日一往復	毎日一往復	毎日一往復	毎日一往復	毎日一往復	毎日一往復	毎日一往復
	フオラリス	フオラリス	フオラリス	フオラリス	フオラリス	フオラリス	フオラリス

経		管		者		航		空		線		路		距離		飛行回数		備考	
マンハイム	伯	伯	ミューンヘン	伯	ケル	ケル	伯	伯	漢	漢	ハノーヴァー	フランクフルト	フランクフルト	ハノーヴァー	二〇四	毎日	毎夜	同	
ライプツヒ	林	林	ライプツヒ	ケーン	インスブルック	ゲーン	ハノーヴァー	エッセ	アムステルダム	ケル	ライプツヒ	アムステルダム	ブレイメン	スワットガルト	三〇九	毎日	毎夜	貨・郵	
ライプツヒ	林	林	ライプツヒ	ケーン	ゲーン	ケーン	ハノーヴァー	エッセ	アムステルダム	ケル	ライプツヒ	アムステルダム	ブレイメン	スワットガルト	三〇九	毎日	毎夜	貨・郵	
ライプツヒ	林	林	ライプツヒ	ケーン	ゲーン	ケーン	ハノーヴァー	エッセ	アムステルダム	ケル	ライプツヒ	アムステルダム	ブレイメン	スワットガルト	三〇九	毎日	毎夜	貨・郵	
ライプツヒ	林	林	ライプツヒ	ケーン	ゲーン	ケーン	ハノーヴァー	エッセ	アムステルダム	ケル	ライプツヒ	アムステルダム	ブレイメン	スワットガルト	三〇九	毎日	毎夜	貨・郵	
ライプツヒ	林	林	ライプツヒ	ケーン	ゲーン	ケーン	ハノーヴァー	エッセ	アムステルダム	ケル	ライプツヒ	アムステルダム	ブレイメン	スワットガルト	三〇九	毎日	毎夜	貨・郵	
ライプツヒ	林	林	ライプツヒ	ケーン	ゲーン	ケーン	ハノーヴァー	エッセ	アムステルダム	ケル	ライプツヒ	アムステルダム	ブレイメン	スワットガルト	三〇九	毎日	毎夜	貨・郵	
ライプツヒ	林	林	ライプツヒ	ケーン	ゲーン	ケーン	ハノーヴァー	エッセ	アムステルダム	ケル	ライプツヒ	アムステルダム	ブレイメン	スワットガルト	三〇九	毎日	毎夜	貨・郵	
ライプツヒ	林	林	ライプツヒ	ケーン	ゲーン	ケーン	ハノーヴァー	エッセ	アムステルダム	ケル	ライプツヒ	アムステルダム	ブレイメン	スワットガルト	三〇九	毎日	毎夜	貨・郵	
ライプツヒ	林	林	ライプツヒ	ケーン	ゲーン	ケーン	ハノーヴァー	エッセ	アムステルダム	ケル	ライプツヒ	アムステルダム	ブレイメン	スワットガルト	三〇九	毎日	毎夜	貨・郵	

線	航	管							
空	路	者							
統	距離								
路	飛行回数	備考							
ケ ル ン シ	ケ ル ン シ	ケ ル ン シ	ケ ル ン シ	ケ ル ン シ	ケ ル ン シ	ケ ル ン シ	ケ ル ン シ	ケ ル ン シ	ケ ル ン シ
ソ ン ガ ロ ー グ	ノ ル ゲ ル ク ム	ド ル ト ム ン ト	ボ ル ク ム	エ ッ セ ン	ケ ル ン シ	ケ ル ン シ	ケ ル ン シ	ケ ル ン シ	ケ ル ン シ
303	160	160	160	160	160	160	160	160	160
週日一往復	週日一往復	週日一往復	週日一往復	週日一往復	週日一往復	週日一往復	週日一往復	週日一往復	週日一往復

九二

九〇



經營者		航線		距離	飛行回数	備考				
伯	漢	漢	漢	マニハイム	カールスルーエ	伯	ミンスタール	エーゼン	九二	
林	摩	摩	摩	ライツ	ゾーレン	林	ハノーヴァー	ミンスタール		
ウスターラント	フレンスブルク	ボルクム	フレンスブルク	フレンクホルト	ハノーヴァー	ミンスタール	フレンクホルト	フレンクホルト		
ウスターラント	フレンスブルク	ボルクム	フレンスブルク	フレンクホルト	ハノーヴァー	ミンスタール	フレンクホルト	フレンクホルト		
週日 曜	週日 曜	週日 曜	週日 曜	週日 曜	週日 曜	週日 曜	週日 曜	週日 曜		
往復	往復	往復	往復	往復	往復	往復	往復	往復		
九三										

運 賃 者	伯	伯	伯	ケ	ワ	ブ	ケ	ラ	伯	伯
航 空 線 路	ス ウ イ ー ネ ミ ュ ン グ	林 Ⅱ ミ ュ ン ヘ ン	林 Ⅱ ミ ュ ン ヘ ン	ニ ュ ル ン ベ ル ク	フ ラ ン ク フ ル ト	ウ ル ヘ ル ム ス	ド レ ー ス グ ン	ド ル ト ム ン ト	林 Ⅱ キ 漢 ル 盤	林 Ⅱ ス ウ イ ー ネ ミ ュ ン グ
距 離	二五七	一八七	二五七	二五七	二五七	二五七	二五七	二五七	二五七	二五七
飛 行 回 數	毎日二往復	毎日二往復	毎日二往復	毎日二往復	毎日二往復	毎日二往復	毎日二往復	毎日二往復	毎日二往復	毎日二往復
備 考										

九四

埃地利航空會社 (前者ニ合併ノ豫定) (使用機) ユンカース Ju五二 G三一 G二四			伯	伯
倫	伯		伯	伯
ブ ラ ー ハ	維 ツ グ ル ク	ミ ュ ン ヘ ン	林 Ⅱ ミ ュ ン ヘ ン	ス ウ イ ー ネ ミ ュ ン グ
二五七	二九七		二五七	二九七
毎日一往復	毎日一往復	毎日一往復	毎日二往復	毎日二往復
D L H	D L H		同	同

九五

經營者	航空線路	距離	飛行回数	備考
維納	納II ドレスデン 林		毎日一往復	C·L·L·S·H
テューリッヒ	ザルツブルク		週日一往復	E·M·D·L·L·H R·A·L·T
ツェムス	ブガベスト	43	週日一往復	
維納	ブガベスト		週日一往復	
維納	グラーツ		週日一往復	
維納	クラーゲンフルト		毎週三往復	
維納	リースブルク		毎週三往復	
維納	リースブルク	45	週日一往復	D·L·L·H
維納	リースブルク		週日一往復	

維納

三、佛 蘭 西

航空線路總距離 六九、〇八〇行(國際線路 五九、九六六行 國內線路 九、一一三四行)

經營者	航空線路	距離	飛行回数	備考
エール・フランス會社	※馬耳他		每週一往復	
(使用機)	※巴		每週一往復	
ブローネ	マスカ		每週一往復	
ドゥマチ	マスカ		每週一往復	
同	カトウ		每週一往復	
ワルマン	カトウ		每週一往復	
ボガ	カトウ		每週一往復	
同	カトウ		毎週五往復	
ウーボ	カトウ		毎週五往復	





アエロ・マリチーム会社 (使用機)	コードロン四四四 (D・Hドラゴン) ボタートツ五六	オ ラ	ガ	バ セ マ	チ ム ブ ク ツ イ	チ ム ブ ク ツ イ	ボ タ ート ツ 五 六	コ ン ス タ ン チ ーム	ア ル グ ム
同 シ コ ル ス キ ー S 四 三	同 コ ー ド ロ ン 四 四 四 (D・Hドラゴン) 五 一 〇	ダ カ ー ト ル	ガ カ ー ト ル	バ セ マ	チ ム ブ ク ツ イ	チ ム ブ ク ツ イ	ボ タ ート ツ 五 六	コ ン ス タ ン チ ーム	ア ル グ ム
				1110	1110	1110	1110		
				毎週一往復	毎週一往復	毎週一往復	毎週一往復	毎週一往復	毎週一往復

101

エール・アフリック (使用機)	ボ ル ド ー ツ ー ル ス	巴 里 ー リ ー ン ス	馬 耳 ー タ ー ス	馬 耳 ー タ ー ス	巴 里 ー リ ー ン ス	巴 里 ー リ ー ン ス	巴 里 ー リ ー ン ス
エール・アフリック (使用機)	ボ ル ド ー ツ ー ル ス	巴 里 ー リ ー ン ス	馬 耳 ー タ ー ス	馬 耳 ー タ ー ス	巴 里 ー リ ー ン ス	巴 里 ー リ ー ン ス	巴 里 ー リ ー ン ス
	1110	1110	1110	1110	1110	1110	1110
	毎週一往復	毎週一往復	毎週一往復	毎週一往復	毎週一往復	毎週一往復	毎週一往復

100





経 営 者	航 空 線 路	距 離	飛 行 回 数	備 考
K・N・I・L・M 會 社 (使用機) ロッキード一四 ダグラスDC二 フーカード七b 同 D一七c	アムステルダム	二六七	週日二往復 (月曜三往復)	
	アムステルダム	二六七	週日二往復	
	アムステルダム	二六七	週日二往復	
	アムステルダム	二六七	週日二往復	
	アムステルダム	二六七	週日二往復	
	アムステルダム	二六七	週日二往復	
	アムステルダム	二六七	週日二往復	
	アムステルダム	二六七	週日二往復	
	アムステルダム	二六七	週日二往復	
	アムステルダム	二六七	週日二往復	
	アムステルダム	二六七	週日二往復	
	アムステルダム	二六七	週日二往復	

一〇六

航 空 線 路	距 離	飛 行 回 数	備 考
バタヴィア	二六七	週日三往復	
バタヴィア	二六七	週日三往復	
バタヴィア	二六七	週日三往復	
バタヴィア	二六七	週日三往復	
バタヴィア	二六七	週日三往復	
バタヴィア	二六七	週日三往復	
バタヴィア	二六七	週日三往復	
バタヴィア	二六七	週日三往復	
バタヴィア	二六七	週日三往復	
バタヴィア	二六七	週日三往復	
バタヴィア	二六七	週日三往復	

五、伊 太 利

航空線路総距離

三九、六八〇軒(國際線路)

二八、九九一軒(國內線路)

一〇七



アラ・リトリア會社  
 (使用機)  
 サヴ・イ・マルケ・ア  
 八六六  
 八七一  
 八七三  
 八七四  
 八七五  
 八八三  
 同 同 同 同  
 同 同 同 同  
 カブ・ロニ・ウ  
 プレ・ダ・ク  
 マック・キ  
 カント % 五〇六

航線	距離	飛行回数	備考
シラガサ ベンガ カハ リヂ・ハルツ カールツ アス アイレ・グワ アイレ・グワ アイレ・グワ アイレ・グワ	八二五 八二五 八二五 八二五 八二五 八二五 八二五 八二五	毎週四往復	
アスマ マラ	六〇七 六〇六	週日一往復 毎週二往復	
アスマ マラ	六〇七	毎週二往復	

ベレト・ウ モガ 一七五 毎週三往復	アヂ・ス・ア マ 一七五 毎週三往復	アヂ・ス・ア マ 一七五 毎週三往復	アヂ・ス・ア マ 一七五 毎週三往復	アヂ・ス・ア マ 一七五 毎週三往復	アヂ・ス・ア マ 一七五 毎週三往復	アヂ・ス・ア マ 一七五 毎週三往復	アヂ・ス・ア マ 一七五 毎週三往復	アヂ・ス・ア マ 一七五 毎週三往復	アヂ・ス・ア マ 一七五 毎週三往復	アヂ・ス・ア マ 一七五 毎週三往復	アヂ・ス・ア マ 一七五 毎週三往復	アヂ・ス・ア マ 一七五 毎週三往復	アヂ・ス・ア マ 一七五 毎週三往復	アヂ・ス・ア マ 一七五 毎週三往復
-----------------------------	-----------------------------	-----------------------------	-----------------------------	-----------------------------	-----------------------------	-----------------------------	-----------------------------	-----------------------------	-----------------------------	-----------------------------	-----------------------------	-----------------------------	-----------------------------	-----------------------------

羅										
ゼ										
ノ										
ア										
馬										
チ	ト	バ	サ	チ	カ	ア	ト	マ	シ	サ
ハ	ロ	イ	ツ	ハ	ロ	イ	ツ	ハ	ロ	イ
ス	ド	ス	ド	ス	ド	ス	ド	ス	ド	ス
二二五										
毎週三往復										
二二四										
毎週三往復										
二二三										
毎週三往復										
二二二										
毎週三往復										

一一一

羅										
ヅ										
ス										
馬										
ロ	雅	ブ	ラ	ブ	ラ	ブ	ラ	ブ	ラ	ブ
ド	ス	ド	ス	ド	ス	ド	ス	ド	ス	ド
二二七										
毎週三往復										
二二六										
週日一往復										
二二五										
週日一往復										
二二四										
週日一往復										
二二三										
週日一往復										
二二二										
週日一往復										

一一〇

アウイオリネー													
	フ		羅		ト	羅	羅		羅	羅			
	イ				リ								
	ウ				エ								
	メ		馬		ト	馬	馬		馬	馬		馬	
ミ	ヅ	ボ	ト	ボ	ル	ザ	ア	ン	コ	ス			
ウ			リ	エ	シ								
フ	ス	フ	ト	ン	フ	ン	ナ						
	三	四			三	三	四			四			
	週	週			週	週	週			週			
	日	日			日	日	日			日			
	一	二			一	一	一			一			
	往	往			往	往	往			往			
	復	復			復	復	復			復			

二二三

														船 管 者
	テ	テ	テ	テ	ク	テ	テ	テ	テ	テ	テ	テ	羅	
	イ	イ	イ	イ	ク	イ	イ	イ	イ	イ	イ	イ		
	ラ	ラ	ラ	ラ	ク	ラ	ラ	ラ	ラ	ラ	ラ	ラ		
	ナ	ナ	ナ	ナ	ス	ナ	ナ	ナ	ナ	ナ	ナ	馬		
	ル	ル	ル	ル	ナ	ル	ル	ル	ル	ル	ル	ル		
	ベ	ベ	ベ	ベ	ス	ベ	ベ	ベ	ベ	ベ	ベ	ベ		
	ス	ス	ス	ス	ナ	ス	ス	ス	ス	ス	ス	ス		
	ホ	ホ	ホ	ホ	ナ	ホ	ホ	ホ	ホ	ホ	ホ	ホ		
	ヘ	ヘ	ヘ	ヘ	ナ	ヘ	ヘ	ヘ	ヘ	ヘ	ヘ	ヘ		
	ヤ	ヤ	ヤ	ヤ	ナ	ヤ	ヤ	ヤ	ヤ	ヤ	ヤ	ヤ		
	公	一	三	五	三	三	三	三	三	三	一			
	毎	毎	毎	毎	毎	毎	毎	毎	毎	毎	毎	毎		
	週	週	週	週	週	週	週	週	週	週	週	週		
	三	二	二	五	二	二	二	二	二	二	一	三		
	往	往	往	往	往	往	往	往	往	往	往	往		
	復	復	復	復	復	復	復	復	復	復	復	復		

二二三

六、白 耳 義

航 空 線 路 總 距 離			
經營者	航 空 線 路	距離	飛行回数
イタリアーネ會社 (ALII) (使用機) ダグ ラ ス DC二 フイアット G一八 A P R 二	羅馬	馬ロ ツランクトフルト	毎日一往復
	ト リ		
	ノ ヅ ミ	ノ ソ ム	週日一往復
	ヅ レ ン		
グ ラ ス	ロ ッ テ	週日二往復	
ノ	ノ	週日二往復	
	ノ	週日二往復	
	ノ	週日二往復	
	ノ	週日二往復	
	ノ	週日二往復	
	ノ	週日二往復	
	ノ	週日二往復	
	ノ	週日二往復	

二二四

航 空 線 路 總 距 離

航 空 線 路 總 距 離			
經營者	航 空 線 路	距離	飛行回数
サ ベ ナ 會 社 (S.A.B.E.N.A) (使用機) サツイア・マルケツヂ S七三 S八三 同 ムシカー J五二	パン ギ	九五九	隔週一往復
	コ キ ル ハ ト ツ リ バ ン チ		
ボ	レ オ ポ ル ド ツ ル レ オ ポ ル ド ツ ル レ オ ポ ル ド ツ ル	一四五	毎週一往復
	レ オ ポ ル ド ツ ル レ オ ポ ル ド ツ ル レ オ ポ ル ド ツ ル		

二二五



經營者 航空線 距離 飛行回数 備考

倫敦	倫敦	倫敦	倫敦	倫敦	倫敦	倫敦
ミューンヘン	ザルツブルク	維ッセン	エッセ	伯セル	伯セル	バ
一、六八〇	一、六八〇	一、六八〇	一、六八〇	一、六八〇	一、六八〇	一、六八〇
毎日一往復	週日曜二往復	週日曜二往復	週日曜二往復	週日曜二往復	週日曜二往復	週日曜二往復
D・L・H	クロムス	クロムス	クロムス	クロムス	クロムス	クロムス

一一六

七、瑞 西

航空線距離 四、五七三料

コペンハーゲン	マニラ	バタビヤ	スラバヤ	ジャカルタ
一、七〇五	一、七〇五	一、七〇五	一、七〇五	一、七〇五
週日五往復	週日五往復	週日五往復	週日五往復	週日五往復

瑞西エール會社	航空線	距離	飛行回数	備考
(使用機) ダグ DC三 同 DC二 ユンカース Ju八六 D・Hドロン・ラビド	バ バ バ バ バ	七、七〇 五、〇〇 五、〇〇 五、〇〇 五、〇〇	毎日一往復 週日二往復 週日二往復 週日二往復 週日二往復	エール・フランス

一一七

經營者

航空線

距離

飛行回数

備考

一一八

經營者	航空線	距離	飛行回数	備考
アルバーン社 (使用機) モノスパー ロールホーソン FK五〇 フックカー IPM	チヨウリッヒ ライプツェ スワットガル ト	一、四〇〇 km	週日一往復	D.L.H.
	シエネー バ ル ン ク ラ ン ク ツ フ ル ト		週日二往復	
	パ ー ゼ ル ン ク ラ ン ク ツ フ ル ト		週日一往復	
ジエネー バ ル ン ク ラ ン ク ツ フ ル ト	ロ ー ザ ン ク ラ ン ク ツ フ ル ト	一、三〇〇 km	週日二往復	L.I.L.
シエネー バ ル ン ク ラ ン ク ツ フ ル ト	ロ ー ザ ン ク ラ ン ク ツ フ ル ト		週日一往復	
	ラ・ショード・フォン バ ー ゼ ル ン ク ラ ン ク ツ フ ル ト	一、二〇〇 km	週日一往復	

八、ユーゴスラヴィア

航空線距離

四、三三九

經營者

航空線

距離

飛行回数

備考

一一九

經營者	航空線	距離	飛行回数	備考
アエロブート會社 (使用機) ロツキード・エレクトラ コイドロン・ゴエラン D.Hドラゴン・ラビツド スパルタン・クルーザー	ブル グ ラ ー ド	一、四〇〇 km	週日一往復	L.A.L. E.S.
	ミ ツ ラ ン ク ツ フ ル ト		週日一往復	
	ベル グ ラ ー ド	一、四〇〇 km	週日三往復	
	ミ ツ ラ ン ク ツ フ ル ト		週日三往復	
	ジ エ ネ ー バ ル ン ク ラ ン ク ツ フ ル ト	一、三〇〇 km	週日三往復	

經營者	航空線路	距離	飛行回数	備考
匈牙利航空會社 (M.A.L.E.R.T.) (使用機) ユンカー・スJ5二 サツ・イア・マルケッテ 8七三	ベルグラードII	六三三 六三三 六三三	毎日一往復	
	ザグレブ			
	ソフィヤ			
ベルグラードII	六三三	週日一往復		
ブルグラードII	六三三	週日一往復		

九、匈牙利

航空線路總距離 二、〇九七軒

經營者	航空線路	距離	飛行回数	備考
匈牙利航空會社 (M.A.L.E.R.T.) (使用機) ユンカー・スJ5二 サツ・イア・マルケッテ 8七三	ブダペストII	六三三 六三三 六三三	週日一往復	D.L.H. オースト ロフルI
	ザグレブ			
	ミンスク			

經營者	航空線路	距離	飛行回数	備考
捷克斯ロヴァキア	プラハII	八三三 八三三 八三三	週日一往復	L.A.R. S
	ブダペストII			
	ブダペストII			

十、捷克斯ロヴァキア

航空線路總距離 一、〇九〇四軒  
一、七三九軒(國際線路)  
八三三軒(國內線路)

經營者	航空線路	距離	飛行回数	備考
スタトニ・アエロリニエ會社 (C.S.A.) (使用機) サツ・イア・マルケッテ 8七三 エアスピド・エンツイ フ・カ 一D七 P九	プラハII	八三三 八三三 八三三	毎日一往復	サベナ
	ブダペストII			
	ブダペストII			
プラハII	八三三	週日一往復	L.A.R. S	

十一、羅馬尼

レーツカ・スポーツ・レツノスト會社 (G.L.S.) (使用機)	同	同	同	同	同	同	同
フ・ラ・ス F-DCDC 七八二二三	同	同	同	同	同	同	同
倫敦	伯林	ブライ	ブライ	ブライ	ブライ	ブライ	ブライ
ロンドン	ベルリン	ブリュッセル	ブリュッセル	ブリュッセル	ブリュッセル	ブリュッセル	ブリュッセル
二、五、六	五、五	二、四、五	二、四、五	二、四、五	二、四、五	二、四、五	二、四、五
週日曜	毎日	毎日	毎日	毎日	毎日	毎日	毎日
二往復	一往復	一往復	一往復	一往復	一往復	一往復	一往復
K.L.M.	D.L.H.	D.L.H.	D.L.H.	D.L.H.	D.L.H.	D.L.H.	D.L.H.

一三三

レーツカ・スポーツ・レツノスト會社 (G.L.S.) (使用機)	同	同	同	同	同	同	同
フ・ラ・ス F-DCDC 七八二二三	同	同	同	同	同	同	同
ブライ	ブライ	ブライ	ブライ	ブライ	ブライ	ブライ	ブライ
ブリュッセル	ブリュッセル	ブリュッセル	ブリュッセル	ブリュッセル	ブリュッセル	ブリュッセル	ブリュッセル
二、四、五	二、四、五	二、四、五	二、四、五	二、四、五	二、四、五	二、四、五	二、四、五
週日曜	毎日	毎日	毎日	毎日	毎日	毎日	毎日
二往復	一往復	一往復	一往復	一往復	一往復	一往復	一往復
K.L.M.	D.L.H.	D.L.H.	D.L.H.	D.L.H.	D.L.H.	D.L.H.	D.L.H.

一三三



航空線路總距離

八、九一〇軒(國際線路)  
國內線路

六〇二八軒  
二、八八二軒

L・A・R・E・S 會社  
(使用機)  
D 直ドラゴン・ラビッド  
ユンカー・スF一三  
同 Ju 五二  
ワッキード・エレクトロ

經營者	航線	距離	飛行回数	備考
	ト リ ノ ハ ル グ ラ イ ド		週日一往復	ア エ ロ プ I T A L I
	ブ ラ ー ハ ル ホ ロ ド	一、四〇〇軒	週日一往復	O S A
	ブ グ ベ ス ト ハ ル ト	七、四〇〇軒	週日一往復	E M R A L T

經營者	航線	距離	飛行回数	備考
	ソ ロ フ ト ア カ ア		每週三往復	I O T
	リ ロ ノ ド ス グ	三、六〇〇軒	週日一往復	
	ガ ラ ウ ナ カ	三、〇〇〇軒	週日一往復	
	ガ ラ ウ ナ カ	三、〇〇〇軒	週日一往復	
	イ マ イ ル パ ル	五、〇〇〇軒	週日一往復	
	ガ ラ ウ ナ カ	五、〇〇〇軒	週日一往復	
	ク ワ イ ド	四、〇〇〇軒	週日一往復	
	ア カ ク ラ ク ラ ク ラ ク ラ	三、三〇〇軒	週日一往復	

### 十二、波 蘭

航空線路総距離

五、七三四軒 (国際線路)

五、三三九軒 (国内線路)

一二六

経 営 者	航 空 線 路	距離	飛行回数	備考
ロ ッ ト 會 社 (L.O.T.) (使用機)	ソルソ	五〇〇 マイル	毎日一往復	D・L・H
	ソルソ		毎日一往復	
	ソルソ		毎日一往復	
同 ロッキード エレクトラ グラム ラ・ス DC二 ユンカー J五五二 ユンカー J五五二 P・W S二四 R・W D一三	ソルソ	二二七 マイル	週日一往復	L・A・L E・A・L S
	ソルソ		週日一往復	
	ソルソ		週日一往復	
	ソルソ		週日一往復	
	ソルソ		週日一往復	
	ソルソ		週日一往復	
	ソルソ		週日一往復	
	ソルソ		週日一往復	
	ソルソ		週日一往復	
	ソルソ		週日一往復	

### 十三、瑞 典

航空線路総距離

一〇、三六五軒 (国際線路)

一〇、〇三三軒 (国内線路)

一二七

経 営 者	航 空 線 路	距離	飛行回数	備考
A・B・A 會 社 (使用機)	ストックホルム	一、五二九 マイル	毎日一往復	D・L・H
	ストックホルム		毎日一往復	
	ストックホルム		毎日一往復	
	ストックホルム		毎日一往復	
同 ユンカー J五五二 ユンカー J五五二 ユンカー J五五二 ユンカー J五五二 ユンカー J五五二 ユンカー J五五二	ストックホルム	三六六 マイル	週日一往復	L・A・L E・A・L S
	ストックホルム		週日一往復	
	ストックホルム		週日一往復	
	ストックホルム		週日一往復	
	ストックホルム		週日一往復	
	ストックホルム		週日一往復	
	ストックホルム		週日一往復	
	ストックホルム		週日一往復	
	ストックホルム		週日一往復	
	ストックホルム		週日一往復	

經營者	航空線路	距離	飛行回数	備考
ストックホルム	コペンハーゲン アムステルダム 倫敦	一、六四〇	毎日一往復	K・L・M
	コペンハーゲン アムステルダム	一、六四〇	毎日一往復	
ストックホルム	ノルケゲン コペンハーゲン アムステルダム	一、三三〇	週日一往復	K・D・L・D・M・L
	アムステルダム	一、三三〇	毎日一往復	
ストックホルム	アムステルダム アムステルダム	一、三三〇	毎日一往復	O・A・E・R・Y・O
	アムステルダム	一、三三〇	毎日一往復	

十四、諾威

航空線路距離

二、五五二軒

ストックホルム	オスロ	一、四四五	毎日一往復	アエロフ ロフト
ストックホルム	オスロ	一、四四五	毎日一往復	
ストックホルム	オスロ	一、四四五	毎日一往復	

經營者	航空線路	距離	飛行回数	備考
諾威航空會社 (D・N・L) (使用機) ユンカー J5五二 同 W三四 シロルスキー S四三	オスロ	四、六〇	毎日一往復	
	オスロ	四、六〇	週日一往復	

經營者	航空線路	距離	飛行回数	備考
芬蘭航空會社 (AERO O.Y.) (使用機) 同	ヘルシンキ ストックホルム ヘルシンキ	1,100 510	毎日一往復	

十五、芬 蘭  
航空線路總距離 一、一三〇軒

經營者	航空線路	距離	飛行回数	備考
芬蘭航空會社 (AERO O.Y.) (使用機) 同	ヘルシンキ ストックホルム ヘルシンキ	1,100 510	毎日一往復	

十六、丁 抹  
航空線路總距離 四、五三二軒

經營者	航空線路	距離	飛行回数	備考
丁抹航空會社 (D.M.L.) (使用機) 同	倫敦 倫敦 倫敦	1,100 1,100 1,100	毎日一往復	



十七、西班牙

航空線路總距離 二、七三三軒

經營者	イベリア會社 (使用機) ユンカースJn五二
航空線路	ブルゴス サラマンカ
距離	
飛行回数	
備考	

經營者	航空線	距離	飛行回数	備考
	マニラ 宿務 セブ	二、七三三軒	毎週三往復	DA L.B H.A
	コペンハーゲン ストックホルム		毎週三往復	
	アムステルダム ロンドン ブリッセル パリ アントワープ		毎日一往復	
	コペンハーゲン ストックホルム アムステルダム ロンドン ブリッセル パリ アントワープ		毎日一往復	

十八、葡萄牙

航空線路總距離 七、七〇軒

經營者	アエロポルトゲイサ會社 (使用機) ユンカースJn五二
航空線路	リスボン リスボン リスボン
距離	
飛行回数	
備考	

經營者	航空線	距離	飛行回数	備考
	リスボン リスボン リスボン	七、七〇軒	毎週三往復	
	リスボン リスボン リスボン		毎日一往復	
	リスボン リスボン リスボン		毎日一往復	

十九、希臘

航空線路總距離 八八〇浬

經營者	航空線路	距離	飛行回數	備考
希臘航空會社 (S.H.C.A.) (使用機) ユンカー ス Ju 二四	雅典 —— 德里奧 —— 科林斯 —— 米西納 —— 羅多斯 —— 薩摩斯 —— 希俄斯 —— 米科諾斯	七〇〇	每週五往返 週日一二往返 每週三往返	

二十、埃及

航空線路總距離 三、四四五浬

經營者	航空線路	距離	飛行回數	備考
ミスル・エアライネス會社 (使用機) デ・ハヴ・ランド八六	アレキサンドリア —— 塞得港 —— 蘇伊士 —— 塞得港 —— 亞歷山大	二六〇	每日一往返	

二十一、英領東阿弗利加

航空線路總距離 六、九四〇浬

經營者	航空線路	距離	飛行回數	備考
同 同 同 同 同 同	アレキサンドリア —— ミナ —— シニ —— ウ —— ア —— カ —— イ —— ロ —— ハ —— リ —— ム —— ナ —— ム —— ナ —— ム —— ナ —— ム —— ナ	七〇〇	每日一往返	
	—— ア —— シ —— ウ —— ア —— カ —— イ —— ロ —— ハ —— リ —— ム —— ナ —— ム —— ナ —— ム —— ナ	一、四四五	每週二往返	
	—— ア —— シ —— ウ —— ア —— カ —— イ —— ロ —— ハ —— リ —— ム —— ナ —— ム —— ナ —— ム —— ナ	六〇〇	每週一往返	
	—— ア —— シ —— ウ —— ア —— カ —— イ —— ロ —— ハ —— リ —— ム —— ナ —— ム —— ナ —— ム —— ナ	五八〇	每日一往返	

経	管	航	航	距離	飛行回数	備考
者	空	線	路			
ウィルソン・エアウェイズ社 (使用機) D・IIドラゴン リオバルド・モス	キ ム ム ム ム ム ム	ナ モ ド ム ム ム ム	ナ	三、七 七	毎週三往復	
			イ ロ シ ビ			
同上	ナ モ ド ム ム ム ム	ナ モ ド ム ム ム ム	ガ ム ア ン カ	三、七 七	毎週一往復	
			ク サ ガ ル			
同上	キ ム ム ム ム ム	ナ モ ド ム ム ム ム	グ ル エ ス サ ラ ム ム	三、七 七	毎週二往復	
			サ ラ ム ム ム ム			
同上	ナ モ ド ム ム ム ム	ナ モ ド ム ム ム ム	ナ イ ロ ビ ル	三、七 七	毎週一往復	
			ム ム ム ム			

二十二、南阿聯邦  
航空線路總距離  
九、五三八軒

経	管	航	航	距離	飛行回数	備考
者	空	線	路			
ロデシアン・アンド・ニアザランド會社 (使用機) D・IIドラゴン・ラビッド 同 ドラゴン・フライ リオバルド・モス	ソ ル ス ベ リ ー ル	ソ ル ス ベ リ ー ル	ソ ル ス ベ リ ー ル	一、〇 〇	毎週六往復	
			ビ ー グ ラ ム ム			
同上	ソ ル ス ベ リ ー ル	ソ ル ス ベ リ ー ル	ソ ル ス ベ リ ー ル	一、〇 〇	毎週三往復	
			ヨ ハ ネ ス バ ー グ			
同上	ソ ル ス ベ リ ー ル	ソ ル ス ベ リ ー ル	ソ ル ス ベ リ ー ル	一、〇 〇	毎週二往復	
			ヨ ハ ネ ス バ ー グ			
同上	ソ ル ス ベ リ ー ル	ソ ル ス ベ リ ー ル	ソ ル ス ベ リ ー ル	一、〇 〇	毎週三往復	
			ヨ ハ ネ ス バ ー グ			
同上	ソ ル ス ベ リ ー ル	ソ ル ス ベ リ ー ル	ソ ル ス ベ リ ー ル	一、〇 〇	毎週二往復	
			ヨ ハ ネ ス バ ー グ			

サウス・アフリカン・エアウェイズ會社	航 空 線 路	距 離	飛 行 回 數	備 考
ブル リ ン グ ス ト ン サ カ				

經營者	航空線路	距離	飛行回数	備考
(使用機) ユンカー ス Ju 五二 JH 八六 同 エアスピード・ エンツ、イ	ヨハネスバーグ II ムビ ムベ ムヤ ムカ	二、五七 五七 五七 五七	毎週一往復	
	ムビ			
	ムベ			
	ムヤ			
ヨハネスバーグ II ウビ ウブ ウヤ ウカ	二、七六 七六 七六 七六	毎週二往復		
ウビ				
ウブ				
ウヤ				
ヨハネスバーグ II マリエンタール ウインドホーク	二、七六 七六	毎週一往復		
マリエンタール				
ヨハネスバーグ II ケーンバレー ケープ・タウン	二、三六 三六	毎週三往復		
ケーンバレー				

二十三、蘇 聯 邦

航空線路距離 六九、三八三軒(國際線路) 六三、九八八軒(國內線路)

經營者	航空線路	距離	飛行回数	備考
蘇聯邦民間航空隊 (AEROFLOT)	ヨハネスバーグ II ポート・エリザベス ポート・エリザベス イースト・ロンドン ケープ・タウン II グーバ	六、三九 三九 三九 三九 三九 三九	毎週一往復	
	グーバ			
※莫 斯 科 II	ヴォルギ リキ ストクホルム モスクワ	八、三九 三九 三九 三九	毎日一往復	A・B・A
	ヴォルギ			









經營者	航空線路	距離	飛行回数	備考
	ル・フロワ、リネザメト、スヴ・ボドニール、エキム、ジャン	400	毎日一往復	
	ハバロフスク	1,100	隔日一往復	
	ハバロフスク、アレキサン	1,100	隔日一往復	
	ハバロフスク、ニコライエフ	1,100	隔日一往復	
	ハバロフスク、カガエツ	1,100	隔日一往復	
	アレキサン	1,100	隔日一往復	
	ニコライエフ	1,100	隔日一往復	
	レニングラード	1,100	隔日一往復	
	レニングラード、ロヂイノエ、ボール	1,100	隔日一往復	
	ロヂイノエ、ボール	1,100	隔日一往復	
	アルハンゲルスク、シクティンカール	1,100	隔日一往復	
	アルハンゲルスク、ネガ	1,100	隔日一往復	
	アルハンゲルスク、ウスト・チルマ	1,100	隔日一往復	
	ウスト・チルマ、マリアン・マール	1,100	隔日一往復	

ウスト・チルマ、ウスト・ウサ 隔日一往復

### 二十四、土耳其

航空線路總距離 四一五軒

經營者	航空線路	距離	飛行回数	備考
土耳其國營	アンカ、サリスカンゾール	400	週日一往復	

### 二十五、印度

航空線路總距離 五、四一五軒

經營者	航空線路	距離	飛行回数	備考
タク・サンス會社	ブ、アーメダバド			



経 営 者	航 空 線 路	距離	飛行回数	備 考
マイルス・マリーリン	カ ラ チ リ ブ ハイ ダ ラ バ ッド	二、三〇七	毎週四往復	
	マ ド ラ ス リ コ ロ ン ボ	七、四八	毎週四往復	
インディアン・ナショナル・ エアウェイズ社 (使用機) D.H. ツェッペリン・モス パーシヴァル・ガル ア ツ ロー 〇	カ ラ チ リ ホ ー ル	一、〇七二	毎週四往復	
イラワティ 會社 (使用機) シート・サイオン・ シーニヤ	ラ ン グ ー ン イ エ ナ ン ヤ ン	四、〇〇〇	毎週二往復	
	ラ ン グ ー ン シ ム ー ル メ イ ン	一、三〇	毎週三往復	
印度エア・サーヴィシズ 會社 (使用機) D.H. ドラゴン・ラビッド 同 ドラゴン・フライ	ボ ン ペ イ ラ ジ コ ー ト		毎週五往復	

二十六、暹 羅

航空線路總距離

六七〇軒

エアスピード・クーリア ツェックス・モス	ジ ム ナ ガ ル ボ ル バ ン ガ ル	六、九		
-------------------------	---	-----	--	--

経 営 者	航 空 線 路	距離	飛行回数	備 考
-------	---------	----	------	-----

暹羅航空輸送會社  
(使用機)  
ブ  
ス  
・  
モ  
ス

ウ ド ー ン シ ム ー ン ノ ー ン ・ カ イ	コ ラ ト マ ハ ー サ ラ カ ム コ ー ン ケ ン ウ ド ー ン シ ム ー ン ノ ー ン ・ カ イ	四、〇〇 三、三 三、三	毎週二往復 毎週一往復 毎週一往復	
--	---	--------------------	-------------------------	--

二十七、比 律 賓

航空線路總距離

一、〇九〇軒

二十八、濠 太 利

航空線路總距離 二九、七三五軒

經營者	航空線路	距離	飛行回数	備考
イロイロ・ネグロス會社 (使用機) シコルスキーS四三 ステンソン(三機)	馬 尼 刺 イロイロ イロイロ イロイロ	二九、七三五軒	毎週三往復	
	馬 尼 刺 イロイロ イロイロ イロイロ	二九、七三五軒	毎週二往復	
	馬 尼 刺 イロイロ イロイロ イロイロ	二九、七三五軒	毎週一往復	
	馬 尼 刺 イロイロ イロイロ イロイロ	二九、七三五軒	毎週一往復	
エアリアル・タキシシー會社	馬 尼 刺 イロイロ イロイロ イロイロ	二九、七三五軒	毎週三往復	
	馬 尼 刺 イロイロ イロイロ イロイロ	二九、七三五軒	毎週一往復	

一五〇

經營者	航空線路	距離	飛行回数	備考
マクロバートソン・ミラー會社 (使用機) D・Hドラゴン フックス・モス フッカー・スパー ユニヴァーサル	マクロバートソン ミラー	二九、七三五軒	毎週二往復	
	マクロバートソン ミラー	二九、七三五軒	毎週一往復	

經營者	航空線路	距離	飛行回数	備考
オーストラリアン・ナショナル・エアウェイズ會社 (使用機) D・Hドラゴン ドラゴン・ラビッド 同 シボート・サイオン ダグ ラ ス DCDC 三	オーストラリアン・ナショナル エアウェイズ	二九、七三五軒	毎週三往復	
	オーストラリアン・ナショナル エアウェイズ	二九、七三五軒	毎週二往復	
	オーストラリアン・ナショナル エアウェイズ	二九、七三五軒	毎週一往復	
	オーストラリアン・ナショナル エアウェイズ	二九、七三五軒	毎週一往復	
	オーストラリアン・ナショナル エアウェイズ	二九、七三五軒	毎週一往復	
	オーストラリアン・ナショナル エアウェイズ	二九、七三五軒	毎週一往復	
	オーストラリアン・ナショナル エアウェイズ	二九、七三五軒	毎週一往復	
	オーストラリアン・ナショナル エアウェイズ	二九、七三五軒	毎週一往復	
	オーストラリアン・ナショナル エアウェイズ	二九、七三五軒	毎週一往復	
	オーストラリアン・ナショナル エアウェイズ	二九、七三五軒	毎週一往復	
オーストラリアン・ナショナル エアウェイズ	二九、七三五軒	毎週一往復		

一五一

運 營 者	航 空 線 路	距離	飛行回数	備考
エアラインズ・オブ・オーストラリア オーストラリア會社 (前者の子會社)	シドニー・メルボルン・ブリスベン・ロクハンプトン・マウント・クローン	二〇七 一〇九 二〇九	毎日一往復 毎週三往復	
アンセツト會社 (使用機) ロッキード・エレクトラ エアスピード・エンヴァイ フ・カー・スーパー ユニバーサル	メルボルン・ハミルトン メルボルン・ナランゲラ メルボルン・プロクトン・ヒル	二〇六 一〇九 七	毎日一往復 毎日一往復 週日一往復	
ノース・ケイ・インズランド エアウェイズ會社 (使用機) D・Hドラゴン ブリス・モス	ケアンズ・ブリスベン・ケアンズ ケアンズ・ブリスベン・ケアンズ ケアンズ・ブリスベン・ケアンズ	二二〇 一〇九 一〇九	毎週五往復 毎週一往復 毎週一往復	
ケアンズ・ブリスベン・ケアンズ ケアンズ・ブリスベン・ケアンズ ケアンズ・ブリスベン・ケアンズ	ケアンズ・ブリスベン・ケアンズ ケアンズ・ブリスベン・ケアンズ ケアンズ・ブリスベン・ケアンズ	二二〇 一〇九 一〇九	毎週五往復 毎週一往復 毎週一往復	
ケアンズ・ブリスベン・ケアンズ ケアンズ・ブリスベン・ケアンズ ケアンズ・ブリスベン・ケアンズ	ケアンズ・ブリスベン・ケアンズ ケアンズ・ブリスベン・ケアンズ ケアンズ・ブリスベン・ケアンズ	二二〇 一〇九 一〇九	毎週五往復 毎週一往復 毎週一往復	

運 營 者	航 空 線 路	距離	飛行回数	備考
キニー・エアウェイズ會社 (使用機) ロッキード・エレクトラ ユニバーカル フーバー・ド(三機)	アデレード・メルボルン アデレード・メルボルン アデレード・メルボルン	二七九 一〇九 一〇九	毎週一往復 週日一往復 毎週一往復	
クワンタス・エンパイア エアウェイズ會社 (インベリアル・エアウェイズ) 會社ノ姉妹會社ニシテ英海峽 ノ新嘉坡・シンダネー・巨港ヲ運 航 (使用機) エンパイア飛行機 デ・ハヴィランド八六	クワンタス・エンパイア クワンタス・エンパイア クワンタス・エンパイア	二七九 一〇九 一〇九	毎週一往復 週日一往復 毎週一往復	
アダストラ エアウェイズ會社 (使用機) フ・マックス・モス ソコ	シドニー・メルボルン シドニー・メルボルン シドニー・メルボルン	二〇七 一〇九 一〇九	毎週二往復 毎日一往復 毎日一往復	
グロリア・エアウェイズ 會社 (使用機) マイルス・マーリン	メルボルン メルボルン メルボルン	二〇七 一〇九 一〇九	毎週日一往復 毎日一往復 毎日一往復	

二十九、新西蘭

航空線路總距離 二、一六一浬

經營者	航空線路	距離	飛行回数	備考
ユニオン・エアウェイズ會社 (使用機) デ・ハヴィランド八六	ブライズベントウンスヴィル クワイストチャーチ デューンデイン ニュー・プリマス オクタランド ウーリントン	八〇浬	毎日一往復	
イーストコースト・エアウェイズ會社 (使用機) D・Hドラゴン	ナビーア パーマーストン	六六浬	毎週二往復	
クック・ストレイト・エアウェイズ會社 (使用機) D・Hドラゴン・ラビッド	ネルソン ウーリントン	二五浬	毎週日三往復 毎日一往復	

一五五

經營者	航空線路	距離	飛行回数	備考
エアクラフト會社 (使用機) D・Hドラゴン	ブリスベントウンスヴィル	五三浬	毎週一往復	
エアラインズ會社 (使用機) スタンプ・ライアント モ・ノ・スバ	ウーリントン カルグーリリー	一三三浬	毎週一往復	
サザン・エアラインズ會社 (使用機) D・Hドラゴン・フライ ユンカースJH八六	ナロマイン ブロークン・ヒル	一〇四浬	毎週日一往復	
パトラー・エア・トランスポート會社 (使用機) D・Hドラゴン	クイックマンドラ・チャー ル・ヴィル	一〇四浬	毎週一往復	
W・R・カーペンター會社 (使用機) デ・ハヴィランド八六 同ドラゴン フォックス・モス	ブリスベントウンスヴィル ポート・モアズビー サジマウ ラパウル	四〇六浬	毎週一往復	郵

一五四





航空線路	距離	飛行回数	備考
プリンストン アルバート	566km	毎週一往復	
プリンストン アルバート	426km	毎週一往復	
プリンストン アルバート	426km	毎週一往復	
プリンストン アルバート	426km	毎週一往復	
プリンストン アルバート	426km	毎週一往復	
プリンストン アルバート	426km	毎週一往復	
プリンストン アルバート	426km	毎週一往復	
プリンストン アルバート	426km	毎週一往復	
プリンストン アルバート	426km	毎週一往復	
プリンストン アルバート	426km	毎週一往復	

\*本線以下各線より運送可能

航空線路	距離	飛行回数	備考
カナディアン・アウエイズ （専用機） ユニテッド航空	566km	毎週一往復	
カナディアン・アウエイズ （専用機） ユニテッド航空	426km	毎週一往復	
カナディアン・アウエイズ （専用機） ユニテッド航空	426km	毎週一往復	
カナディアン・アウエイズ （専用機） ユニテッド航空	426km	毎週一往復	
カナディアン・アウエイズ （専用機） ユニテッド航空	426km	毎週一往復	
カナディアン・アウエイズ （専用機） ユニテッド航空	426km	毎週一往復	
カナディアン・アウエイズ （専用機） ユニテッド航空	426km	毎週一往復	
カナディアン・アウエイズ （専用機） ユニテッド航空	426km	毎週一往復	
カナディアン・アウエイズ （専用機） ユニテッド航空	426km	毎週一往復	
カナディアン・アウエイズ （専用機） ユニテッド航空	426km	毎週一往復	

經營者	航空線	距離	飛行回数	備考
マッケンジー航空會社 (使用機) ベララ、ンカ フェアチャイルド七一 ビーチクラフト	エドモントンシ	一、二四五哩	每週三往復	
	ポイント・マクマレー			
	ポイント・チャイブーヤン			
	ゴールドフールツ			
ポイント・マクマレー	ポイント・スミス	空元	毎年四十四往復	
	ポイント・リヴァー			
	ポイント・ヘイ・リヴァー			
	ポイント・シナツン			
ポイント・リヴァー	ポイント・ノーマン	空四	毎年十二往復	
	ポイント・イ・ローナイツ			
	ポイント・ラゲ・アマ			

三十一、北米合衆國

航空線路總距離

一一、七九九哩 (國際線路)

六八、五九九哩 (國內線路)

經營者	航空線	距離	飛行回数	備考
アロウ・エアウェイズ會社 (使用機) ワッパ、カ、コ フ・アチャイルド	ゼ・バ	空四	每週一往復	
	ス・カン			
ブリテイッシュ・ユコーン會社	ホワイト・ホース	空六	每週一往復	
	メ			

經營者	航空線	距離	飛行回数	備考
エアライン・ファイター會社 (使用機) スチンソン(三發)	紐	空三	水曜一往復	
	育			
アメリカン・エアラインズ會社 (使用機)	ブロッヂポート	空四		
	スプリング・フィールド (ウェストフィールド)			

ホストン・メイン・エアウェイ ス会社及セントラル・ヴァー モント・エアウェイス会社 (使用機) ロッキード・エレクトラ ステーション(三發)		市 俄 古	紐 育	ボ スト ン	パ ン ガ ー
セント・ルイス オクツホマ・シテイ グ ラ ス フォート・ウィリス オ ル バ ニ ー バックファロー クリューランド	ボートランド ルイストン オーパーン ウーキーヴィル パン ガ ー	ボートランド ルイストン オーパーン ウーキーヴィル パン ガ ー	ミ リ ノ ケ ット ホ ー ル ト ン アレ ク ス カ ・ ア イ ル カ リ ボ ー	ミ リ ノ ケ ット ホ ー ル ト ン アレ ク ス カ ・ ア イ ル カ リ ボ ー	ミ リ ノ ケ ット ホ ー ル ト ン アレ ク ス カ ・ ア イ ル カ リ ボ ー
毎日二往復	毎日二往復	毎日二往復	毎日二往復	毎日二往復	週日一往復

同 グ ラ ス DC 三	紐 育	市 俄 古	クリューランド	ボ ス ト ン	紐 育	ボ ス ト ン
メンフィス グ ラ ス フォート・ウィリス エル・バ ク ソ ン フ ・ マ ク ス ス ノ ッ ク ス ス ノ ッ ク ス ス	シ ン シ ナ テ ナ ッ シ ・ ヴ ル ル	シ ン シ ナ テ ナ ッ シ ・ ヴ ル ル	シ ン シ ナ テ ナ ッ シ ・ ヴ ル ル	シ ン シ ナ テ ナ ッ シ ・ ヴ ル ル	シ ン シ ナ テ ナ ッ シ ・ ヴ ル ル	シ ン シ ナ テ ナ ッ シ ・ ヴ ル ル
毎日三往復	毎日二往復	毎日二往復	毎日二往復	毎日二往復	毎日八往復	毎日六往復



運 營 者	航 空 線 路	距 離	飛 行 回 數	備 考
シカゴ・アンド・サザン・エ アライнс會社 (使用機) ロッキード・エレクトラ	市 俄 吉 セント・ルイス メン・フィス ジャクソン ニュー・オーレアンズ	一四六	毎日二往復	
コンチネンタル・ エアライנס會社 (前名アトランティック エアーラインズ) (使用機) ロッキード二二	ダル・モント アリナ メダ グ	一四	毎日二往復	旅・貨
	ア マ リ コ ダ ラ ス ヒューズ ガルツ・ストン スィガルツ・ストン スィサン・アントニオ ヒューズ クリスティー	先 四九 四九 元九	毎日一往復 毎日一往復 週日一往復	

一六五

運 營 者	航 空 線 路	距 離	飛 行 回 數	備 考
ブラニフ・エアウェイス會社 (使用機) ロッキード・エレクトラ	市 俄 吉 カンサス・シティ ウーチカ オクラホマ・シティ グランド フォート・ワース オースチン サン・アントニオ コロブス ブラウンズウィル フォート・ワース	一五五	毎日二往復	
同 グ ラ ス IX 二 ス チ ン ソ	ポ ス ト ン コ ン コ ー ド パ ー リ ン ト ン モ ン ト リ オ ー ル	四六	週日曜 二往復	
	マ シ チ エ ス タ ー コ ン コ ー ド パ ー リ ン ト ン モ ン ト リ オ ー ル	八五	毎日一往復	

一六四

経 営 者	航 空 線 路	距離	飛行回数	備考
デルタ・エアラインズ会社 (使用機) ロッキード・エレクトラ	チャールストン  アトランタ アトランタ  パインガム アトランタ	258 335	毎日一往復 毎日一往復	
イースタン・エアラインズ会社 (使用機) ロッキード・エレクトラ ダグラス DC3 同	紐 育   華   アトランタ府 育   チャールストン府 ジャクソンビル マイアミ	226 146	毎日六一七往復 毎日三往復 毎日二往復	
ハンフォード・エアラインズ会社 (使用機) ロッキード・エレクトラ 同	市 俄 吉   ニュー・オルレアンズ  ヒューストン オマハ   カンサス・シティ ミネアポリス   オマハ	226 226	毎日二往復 毎日一往復	
インランド・エアラインズ会社 (前名ソイオミング・エア・サー ヴィンズ会社) (使用機) ボーイング二四七D	シヤイェン   ビリンダ グレート・ノールズ	226	毎日一往復	
マーケット・エアラインズ会社	シンシナチ	226	毎日一往復	

一六六

一六七

經營者	航空線	距離	飛行回数	備考
(使用機) スチンソン(三發)	セント・ルイスII	800	週日四往復	旅貨
	ダトロイトD		旅貨	
メイフラワー エアライנס会社 ナショナル	ボストンII	1400	週日二往復	旅貨
	セント・ルイスII		旅貨	
(使用機) ロッキード・エレクトラ スチンソン(三發)	セント・ルイスII	1400	毎日二往復	旅貨
	セント・ルイスII		旅貨	
ノースウエスト エアライנס会社 (使用機) ロッキード・エレクトラ ロックヘド 一四	セント・ポールII	1400	毎日三往復	
	セント・ルイスII		旅貨	
ベンシルヴァニア・セントラル エアライנס会社 (使用機) ボーイング二四七D	ワシントンII	1400	毎日二往復	
	セント・ルイスII		旅貨	
華 府II ビツパII クリーヴランドII ダトロイトII	ワシントンII	1400	毎日三往復	
	セント・ルイスII		旅貨	
華 府II ハリスバーグII パッツバーグII ビツパII	ワシントンII	1400	毎日三往復	
	セント・ルイスII		旅貨	
華 府II フリーポートII フリーポートII フリーポートII	ワシントンII	1400	毎日三往復	
	セント・ルイスII		旅貨	

經營者	航空線	距離	飛行回数	備考
(使用機) スチンソン(三發)	セント・ルイスII	800	週日四往復	旅貨
	ダトロイトD		旅貨	
メイフラワー エアライנס会社 ナショナル	ボストンII	1400	週日二往復	旅貨
	セント・ルイスII		旅貨	
(使用機) ロッキード・エレクトラ スチンソン(三發)	セント・ルイスII	1400	毎日二往復	旅貨
	セント・ルイスII		旅貨	
ノースウエスト エアライנס会社 (使用機) ロッキード・エレクトラ ロックヘド 一四	セント・ポールII	1400	毎日三往復	
	セント・ルイスII		旅貨	
ベンシルヴァニア・セントラル エアライנס会社 (使用機) ボーイング二四七D	ワシントンII	1400	毎日二往復	
	セント・ルイスII		旅貨	
華 府II ビツパII クリーヴランドII ダトロイトII	ワシントンII	1400	毎日三往復	
	セント・ルイスII		旅貨	
華 府II ハリスバーグII パッツバーグII ビツパII	ワシントンII	1400	毎日三往復	
	セント・ルイスII		旅貨	
華 府II フリーポートII フリーポートII フリーポートII	ワシントンII	1400	毎日三往復	
	セント・ルイスII		旅貨	

経	管	者	航	空	線	路	距離	飛行回数	備考
トランスコンチネンタル・ア ンド・ウェスタン・エア会社 (使用機) DC二 DC三			紐	育	紐	ビツバード セント・ルイス カンサス・シティ ウィチタ アマリロ アルブケルケ ボールダー・ダム 府	四三三 四二二	毎日四往復 毎日二往復	
同 DC二 DC三			紐	育	紐	ビツバード 市 市 カンサス・シティ アルブケルケ 府	四二二 四三三	週日曜二往復 毎日二往復	
ボールダー・ダム 府			紐	育	紐	ビツバード 市 市 カンサス・シティ アルブケルケ 府	四二二 四三三	毎日一往復	

経	管	者	航	空	線	路	距離	飛行回数	備考
ユナイテッド・ エアラインズ会社 (使用機) ボーイング二四七D DC三			紐	育	紐	ビツバード 市 市 カンサス・シティ アルブケルケ 府	四二二 四三三	毎日二往復 (土曜二往復)	
ユナイテッド・ エアラインズ会社 (使用機) ボーイング二四七D DC三			紐	育	紐	ビツバード 市 市 カンサス・シティ アルブケルケ 府	四二二 四三三	毎日二往復 (土曜二往復)	
ユナイテッド・ エアラインズ会社 (使用機) ボーイング二四七D DC三			紐	育	紐	ビツバード 市 市 カンサス・シティ アルブケルケ 府	四二二 四三三	毎日二往復 (土曜二往復)	



運 營 者	航 空 線 路	距 離	飛 行 回 數	備 考
(パンアメリカン・ グレイス・エアウェイズ社) エアウェイズ社	マイアミ ミルハ ヴァナ	1,430	毎週二往復	
	マイアミ ミリナ ヴァナ	1,430	毎週二往復	
	マイアミ ミルハ ヴァナ	1,430	毎週二往復	
	マイアミ ミリナ ヴァナ	1,430	毎週二往復	
	マイアミ ミルハ ヴァナ	1,430	毎週二往復	
同	同	同	同	同
同	同	同	同	同
同	同	同	同	同
同	同	同	同	同
同	同	同	同	同

一七三

運 營 者	航 空 線 路	距 離	飛 行 回 數	備 考
ウェスタン・エア・ エクスプレス社 (使用機) ボーイング二四七D グラース DC三	サン・ディエゴ 羅	1,235	毎日三往復	
	ソールト・レイク 羅	1,235	毎日三往復	
ウィルミントン・カタリーナ・ エアライン社 (使用機) シコルスキー S三八 S四〇 S四一 S四二	ウィルミントン 港	1,430	毎日一往復	旅・貨
	ボルチモア 港	1,430	毎日一往復	旅・貨
同	同	同	同	同
同	同	同	同	同
同	同	同	同	同

一七二

三十二 墨西哥

航空線路總距離 一四〇二浬

経路	航空線路	距離	飛行回数	備考
メキシコ航空會社 (パン・アメリカン・エアウエイズ會社ノ姉妹會社) (使用機) ロッキード・エレクトラ D	メキシコ	メキシコ	毎週三往復	
	メキシコ	メキシコ	毎日一往復	
	メキシコ	メキシコ	毎日一往復	
	メキシコ	メキシコ	週日一往復	

一七五

経路	航空線路	距離	飛行回数	備考
インターアイランド エアウエイズ會社 (使用機) シロールスギーS三八〇 S四三	ホノルル	ホノルル	毎日一往復	
	ホノルル	ホノルル	毎日一往復	
	ホノルル	ホノルル	週日一往復	
	ホノルル	ホノルル	週日一往復	
(パシフィック・アラスカエアウエイズ會社)	ワシントン	ワシントン	毎週一往復	
	ワシントン	ワシントン	毎週一往復	
	ワシントン	ワシントン	毎週一往復	
	ワシントン	ワシントン	毎週一往復	

一七四

經營者	航空線	距離	飛行回数	備考
フランシスコ會社	ハ ラ バ	ボ サ リ カ	二 回	毎週四往復
	ハ ラ バ	コ サ マ ロ ア バ ン	二 回	毎週二往復
	ハ ラ バ	コ サ マ ロ ア バ ン	二 回	毎週二往復
デル・シューール航空會社	ハ ラ バ	コ サ マ ロ ア バ ン	二 回	毎週二往復
	ハ ラ バ	コ サ マ ロ ア バ ン	二 回	毎週二往復
	ハ ラ バ	コ サ マ ロ ア バ ン	二 回	毎週二往復
	ハ ラ バ	コ サ マ ロ ア バ ン	二 回	毎週二往復

三十三コロンビア

航空線距離 一〇、二七〇軒

其ノ他九會社	航空線	距離	飛行回数	備考
十 六 線	ウ イ ラ ・ ヘ ル モ サ リ デ ・ ア グ ア	ウ イ ラ ・ ヘ ル モ サ リ デ ・ ア グ ア	七 回	毎週三往復
	ウ イ ラ ・ ヘ ル モ サ リ デ ・ ア グ ア	ウ イ ラ ・ ヘ ル モ サ リ デ ・ ア グ ア	七 回	毎週三往復
	ウ イ ラ ・ ヘ ル モ サ リ デ ・ ア グ ア	ウ イ ラ ・ ヘ ル モ サ リ デ ・ ア グ ア	七 回	毎週三往復

經營者	航空線	距離	飛行回数	備考
スカドタ會社 (使用機) ソノード (三機) シヨルスキース三八 ムンカースド一八 W三四 ボ一インダ二四七	ハ ラ バ	コ サ マ ロ ア バ ン	二 回	毎週二往復
	ハ ラ バ	コ サ マ ロ ア バ ン	二 回	毎週二往復





運 營 者	航 空 線 路	距 離	飛 行 回 數	備 考
フォースェット會社 (使用機) スピナンソン	マニラ	1,230km	週日一往復	
	マニラ		週日一往復	

一八一

三十四、秘

露

航空線路總距離 一〇、四三九浬

運 營 者	航 空 線 路	距 離	飛 行 回 數	備 考
メデリーニツ	メデリーニツ	1,450km	毎週三往復	
	メデリーニツ		毎週三往復	
ボゴ	ボゴ		毎週一往復	
	ボゴ		毎週一往復	
メヂリ	メヂリ		毎日一往復	
	メヂリ		毎日一往復	
ボゴ	ボゴ		毎月二往復	
	ボゴ		毎月二往復	

一八〇

セルヴィシオス・デ・ラ・ モンターニャ會社		コンドル・ベルアナ會社	
里	里	里	里
馬 イ ブ ブ イ	馬 イ タ モ チ カ ツ	馬 ウ ア カ ヨ	馬 ウ ア カ ヨ
キ カ ル ト ス	キ ラ コ ヤ ハ ル イ	キ カ ヨ	キ カ ヨ
パ カ カ カ カ	ボ バ ス カ カ	ヨ	ヨ
1,000	1,000	1,000	1,000
毎週一往復	毎週一往復	毎週一往復	毎週一往復

アエロヴィアス・ベルアナス 會社		アエロヴィアス・ベルアナス 會社	
里	里	里	里
馬 ア ナ レ キ バ	馬 タ ス ラ ラ ナ	馬 タ ア ク ナ カ	馬 タ ア ク ナ カ
カ コ コ コ コ	ラ ラ ラ ラ ラ	ク ク ク ク ク	ク ク ク ク ク
1,000	1,000	1,000	1,000
毎週三往復	毎週三往復	毎週三往復	毎週三往復

三十五、ポリヴィア

経 営 者	航 空 線 路	距 離	飛 行 回 数	備 考
ブカルバ	ブカルバ アタラヤ	八五七	毎月一往復	
イキトス	レケナ ドス・デ・マヨ コンタマナ ブカルバ	五〇〇	毎週一往復	
イキトス	ビフヤール カバロコチ ラモン・カスチラ	四二五	毎月二往復	
イキトス	クランカイ ガバト ガバト	五〇四	毎月二往復	
イキトス	ラモン・カスチラ カバロコチ ビフヤール	四二五	毎月二往復	
サン・ラモ	サン・ラモ オコバ	一八〇	毎月一往復	

航空線路総距離 二、九一〇軒

三十六、智利

経 営 者	航 空 線 路	距 離	飛 行 回 数	備 考
ロイド・アエレオ會社 (使用機) ユンカーズJu五二	ラ・パス オチャバン コチャバン コチャバン コチャバン コチャバン	二六五 一四〇 一四〇 一四〇 一四〇 一四〇	毎週一往復 毎月二往復 毎月二往復 毎週二往復 毎週一往復 毎月二往復	
	サンタ・クルス サン・ホセ ブルト・スアレ	七五七	毎月二往復	
	サンタ・クルス ワイラ・モンテス ヤキ	六〇〇	毎月二往復	

航空線路總距離 三、二九九

一八六

經營者	航空線路	距離	飛行回数	備考
リネア・アエレア・ナシヨナル 會社 (使用機) シコロスキーS四三 カーチス・コンドール ボテ 一ツ五六 ブーード	サンチヤゴ	オ セ レ ナ	週日一往復	
	サンチヤゴ	ワ レ ナ ル		
	サンチヤゴ	コ ビ ボ		
	サンチヤゴ	アン ト ワ ガ ス タ	每週三往復	
サンチヤゴ	チ リ	ア キ カ	一、六七	
	チ リ	テ ム コ	每週一往復	
	チ リ	ブ ル ト モ ン ト	九四	
	チ リ	カ ラ マ		
アン ト ワ ガ ス タ	マ リ ア ・ モ レ ナ			
	コ ビ ボ			
	アン ト ワ ガ ス タ			
	アン ト ワ ガ ス タ			五八

三十七、亞爾然丁

航空線路總距離 二、五四七

經營者	航空線路	距離	飛行回数	備考
アエロポスタ會社 (使用機) ラテコエール二五 ユンカースJn五二 ボテ 一ツ二九	パイア・ブラ	オ セ レ ナ	每週二往復	
	パイア・ブラ	ワ レ ナ ル		
	パイア・ブラ	コ ビ ボ		
	パイア・ブラ	アン ト ワ ガ ス タ	每週一往復	
ブエノス・アイレス	ブ ル ト ・ サ ン			
	ブ ル ト ・ サ ン			
	ブ ル ト ・ サ ン			
	ブ ル ト ・ サ ン			
ブエノス・アイレス	ブ ル ト ・ サ ン			
	ブ ル ト ・ サ ン			
	ブ ル ト ・ サ ン			
	ブ ル ト ・ サ ン			

三十八、伯刺西爾

航空線路總距離 三、二六七

一八七



経 営 者	航 空 線 路	距離	飛行回数	備考
アエロロイド・イグアス会社	クリテイバII ジョアン・パウロ フロリアノポリス	420km	毎週二往復	
	クリテイバII	420km	毎週二往復	
リオ・グランデンセ会社	ポルト・アレグレII ベテロカ	235	毎週一往復	
	ポルト・アレグレII サンタ・クルス	400	毎週二往復	
	ポルト・アレグレII バルヌイラ	400	毎週二往復	
	ポルト・アレグレII ウルガイアント	460	毎週五往復	

バナイル・ド・ブラジル会社  
 (パン・アメリカン・エアウェイ  
 又会社ノ姉妹会社)  
 (使用機)  
 コンソリデーテッド・  
 ショルスキー1838  
 同 843

リオ・デ・ジネイロII ベロ・ホリゾンテ	毎日一往復
リオ・デ・ジネイロII カラウラ	毎週二往復
レシフ (ペルナンブコ)	毎週二往復
リオ・デ・ジネイロII マセイオ	毎週二往復
リオ・デ・ジネイロII カラウラ	毎週一往復

<p>コンドール 会社 (獨逸ルフト・ハンザ 会社ノ姉妹会社) (使用機) ユンカース Ju 五三 同 W 三四 同 G 二四 同 F 一三</p>	<p>リオ・ジ・ジ・ネイロ サン・パウロ アキガウ カンボ・グラン アキガウ コロン ポルト・ボ クヤ サン バラサ サン・フランシスコ フロリアノ ポルト・アレグレ</p>	<p>ポルト・ヴェ ブレジ マルケス リオ・フラン</p>	<p>一、八六五 毎週一往復</p>	<p>一、四二五 毎週一往復</p>
--	---	---	------------------------	------------------------

<p>マナオス マニラ ボルネオ マナオ イタロア パリントン オビド サンタレム ブライ グニル クラリ ポルト・アレグレ</p>	<p>リオ・ジ・ジ・ネイロ サン・パウロ アキガウ カンボ・グラン アキガウ コロン ポルト・ボ クヤ サン バラサ サン・フランシスコ フロリアノ ポルト・アレグレ</p>	<p>ポルト・ヴェ ブレジ マルケス リオ・フラン</p>	<p>一、八六五 毎週一往復</p>	<p>一、四二五 毎週一往復</p>
--	---	---	------------------------	------------------------

經營者		航空線路	距離	飛行回数	備考
	バルサイバ	カ ウ ノ フ ア ベ シ ウ ミ ホ レ ホ サ バル フ カ ウ ノ フ ア ベ シ ウ ミ ホ レ ホ サ	二四〇 哩	毎週一往復	
	バルサイバ	カ ウ ノ フ ア ベ シ ウ ミ ホ レ ホ サ バル フ カ ウ ノ フ ア ベ シ ウ ミ ホ レ ホ サ	二四〇 哩	毎週一往復	
	リオ・デ・ジャネイロ	ア ナ カ マ ア バ イ ベ カ ウ ノ フ ア ベ シ ウ ミ ホ レ ホ サ バル フ カ ウ ノ フ ア ベ シ ウ ミ ホ レ ホ サ	二四〇 哩	毎週一往復	
	リオ・デ・ジャネイロ	ア ナ カ マ ア バ イ ベ カ ウ ノ フ ア ベ シ ウ ミ ホ レ ホ サ バル フ カ ウ ノ フ ア ベ シ ウ ミ ホ レ ホ サ	二四〇 哩	毎週一往復	

經營者	航空線路	距離	飛行回数	備考
サン・パウロ會社 (使用機) ムンカー J5J5 D・H ドラゴン モノ スーパー	リオ・デ・ジニネイロ サン・パウロ アラカ リライオン・プレート サン・パウロ フ ウベ	580 740	毎週六往復 毎週六往復	五五

一九四

三十九、支那

那

(支那事變勃發後、於アム支那ノ定期航空線路ハ戰陣區域ノ擴大ニヨリ絕ニス變東セラルレ且ツ今上ハ我空軍ノ據點内ニ包括セラルルニ至リタルニ爲ソノ定期性ハ到底保證シ得ザル狀勢ニ在ルガ故ニ、茲ニハ揚出セザルニトス)

四十、滿洲國

航空線路距離

九、〇六〇杆

經營者	航空線路	距離	所要時間	旅客運賃	飛行回数
滿洲航空株式會社 會社創立 昭和七年九月廿六日 資本金 一三、五八〇、〇〇〇圓 (使用機) 中島式 AT フロウカー・スーパー ユニヴァーサル プー・ス ムンカー J5J5 コードロン・タイフーン	新 京 新 新 新 哈爾濱 齊齊哈爾 海拉爾 滿洲里 通遼 開東 林西 林東 承德 延吉 琿春 延吉 牡丹 穆稷	300 350 450 500 550 600 650 700 750 800 850 900 950	1.5 1.5 1.5 1.5 1.5 1.5 1.5 1.5 1.5 1.5 1.5 1.5 1.5	〇 〇 〇 〇 〇 〇 〇 〇 〇 〇 〇 〇 〇	毎日一往復 毎日二往復 毎週二往復

一九五



哈爾濱	哈爾濱	齊齊哈爾	大黑河	孫吳	北安	北安	牡丹江	大連	安東	寬甸	輯安	通化
佳木斯	依通河	齊齊哈爾	大黑河	孫吳	北安	北安	牡丹江	大連	安東	寬甸	輯安	通化
三〇〇	二四〇	二六〇	二六〇	二六〇	二六〇	二六〇	二六〇	二六〇	二六〇	二六〇	二六〇	二六〇
一・五	一・五	一・五	一・五	一・五	一・五	一・五	一・五	一・五	一・五	一・五	一・五	一・五
每週四往復	每日往復	每週二往復	每週一往復	每週三往復	每週三往復	每週三往復	每週三往復	每週三往復	每週三往復	每週三往復	每週三往復	每週三往復

一九七

奉天	大連	新賓	密山	八面通	牡丹江	東寧	綏芬河
奉天	大連	新賓	密山	八面通	牡丹江	東寧	綏芬河
二〇〇	三〇〇	三〇〇	三〇〇	三〇〇	三〇〇	三〇〇	三〇〇
一・五	一・五	一・五	一・五	一・五	一・五	一・五	一・五
每日往復	每日往復	每日往復	每週二往復	每週四往復	每週三往復	每週三往復	每週三往復

一九六

大日本航空株式會社		經營者	航空線路	距離	所要時間	旅客運賃	飛行回数
東	福	東	福	九五	六〇	五	毎二往復
東	京	東	京	二四五	九〇	五	毎二往復
東	大	東	大	二四五	九〇	五	毎二往復
東	大	東	大	二四五	九〇	五	毎二往復
東	大	東	大	二四五	九〇	五	毎二往復
東	大	東	大	二四五	九〇	五	毎二往復
東	大	東	大	二四五	九〇	五	毎二往復
東	大	東	大	二四五	九〇	五	毎二往復
東	大	東	大	二四五	九〇	五	毎二往復
東	大	東	大	二四五	九〇	五	毎二往復

一九九

(使用機)  
 ロッキード一四  
 グラウスDC三  
 同 DC二  
 中島式AT  
 エアスピード  
 エンツイ  
 フォカー・スーパー  
 ユニヴァーサル  
 フォカーD七(AM)  
 ビーグタラフト  
 中島式P一  
 ハイナゲルH一六

大日本航空株式會社		經營者	航空線路	距離	所要時間	旅客運賃	飛行回数
佳木斯	佳木斯	佳木斯	佳木斯	三〇〇	一〇〇	五	毎週三往復
佳木斯	佳木斯	佳木斯	佳木斯	三〇〇	一〇〇	五	毎週三往復
佳木斯	佳木斯	佳木斯	佳木斯	三〇〇	一〇〇	五	毎週三往復
佳木斯	佳木斯	佳木斯	佳木斯	三〇〇	一〇〇	五	毎週三往復
佳木斯	佳木斯	佳木斯	佳木斯	三〇〇	一〇〇	五	毎週三往復
佳木斯	佳木斯	佳木斯	佳木斯	三〇〇	一〇〇	五	毎週三往復
佳木斯	佳木斯	佳木斯	佳木斯	三〇〇	一〇〇	五	毎週三往復
佳木斯	佳木斯	佳木斯	佳木斯	三〇〇	一〇〇	五	毎週三往復
佳木斯	佳木斯	佳木斯	佳木斯	三〇〇	一〇〇	五	毎週三往復
佳木斯	佳木斯	佳木斯	佳木斯	三〇〇	一〇〇	五	毎週三往復

四十一、日本  
 航空線路總距離 一五、〇二四杆  
 (一九三八年十二月一日現在)

一九八



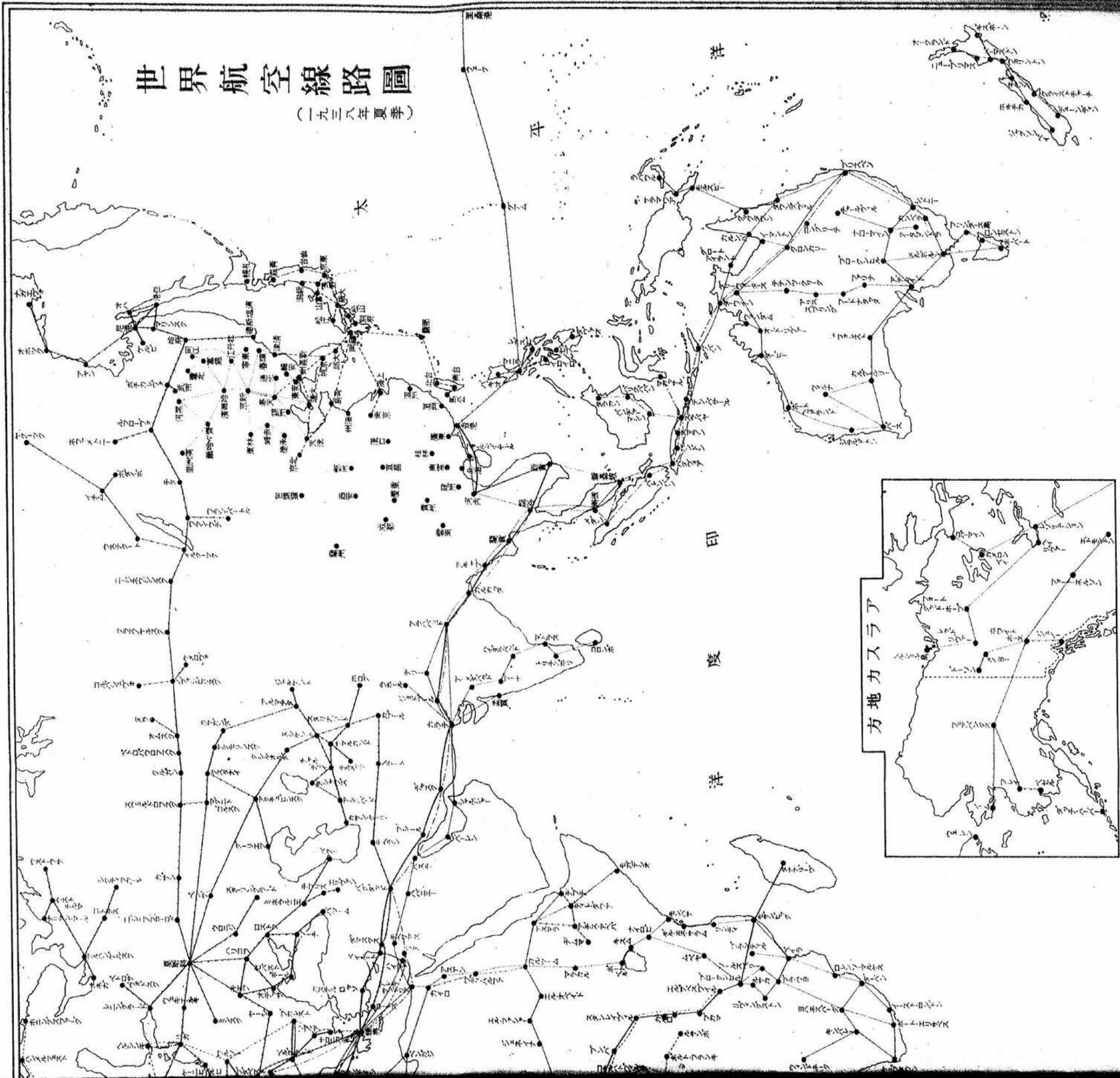
總 營 者	航 空 線 路	距 離	所 要 時 間	旅 客 運 賃	飛 行 回 數
日本海航空株式會社 (使用機) 一四式水上機 三三式水上機 一三式水上機	城 崎 大 阪	三五	一〇〇分	三四	每週二往復(旅・貨) (自五月三十一日) (至八月三十一日)
安藤飛行機研究所 (使用機) ハンザ式水上機	名 古 屋 二 見	空	三〇	六	每週六往復(旅・貨) (自五月十五日) (至八月十六日)

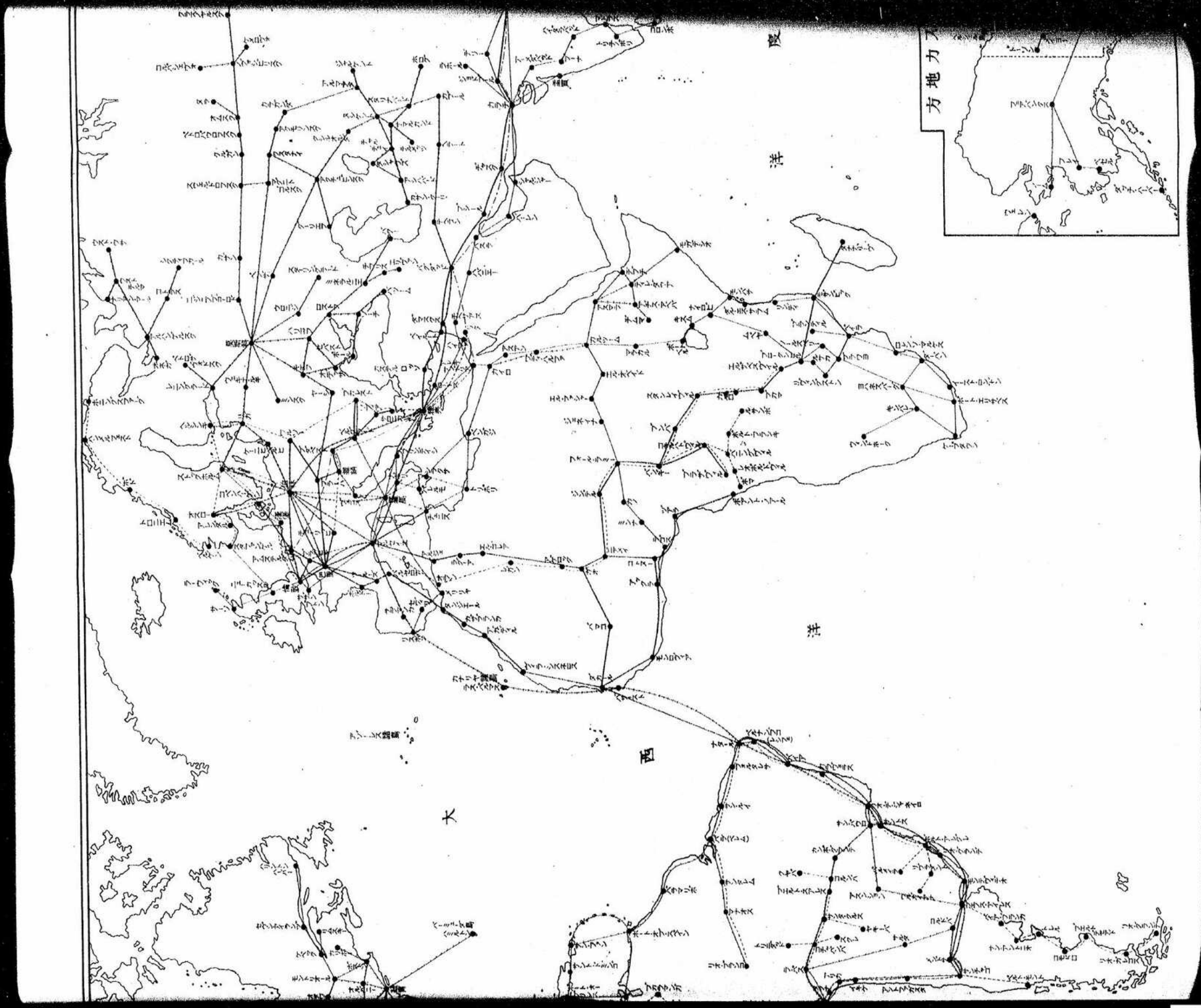
11011



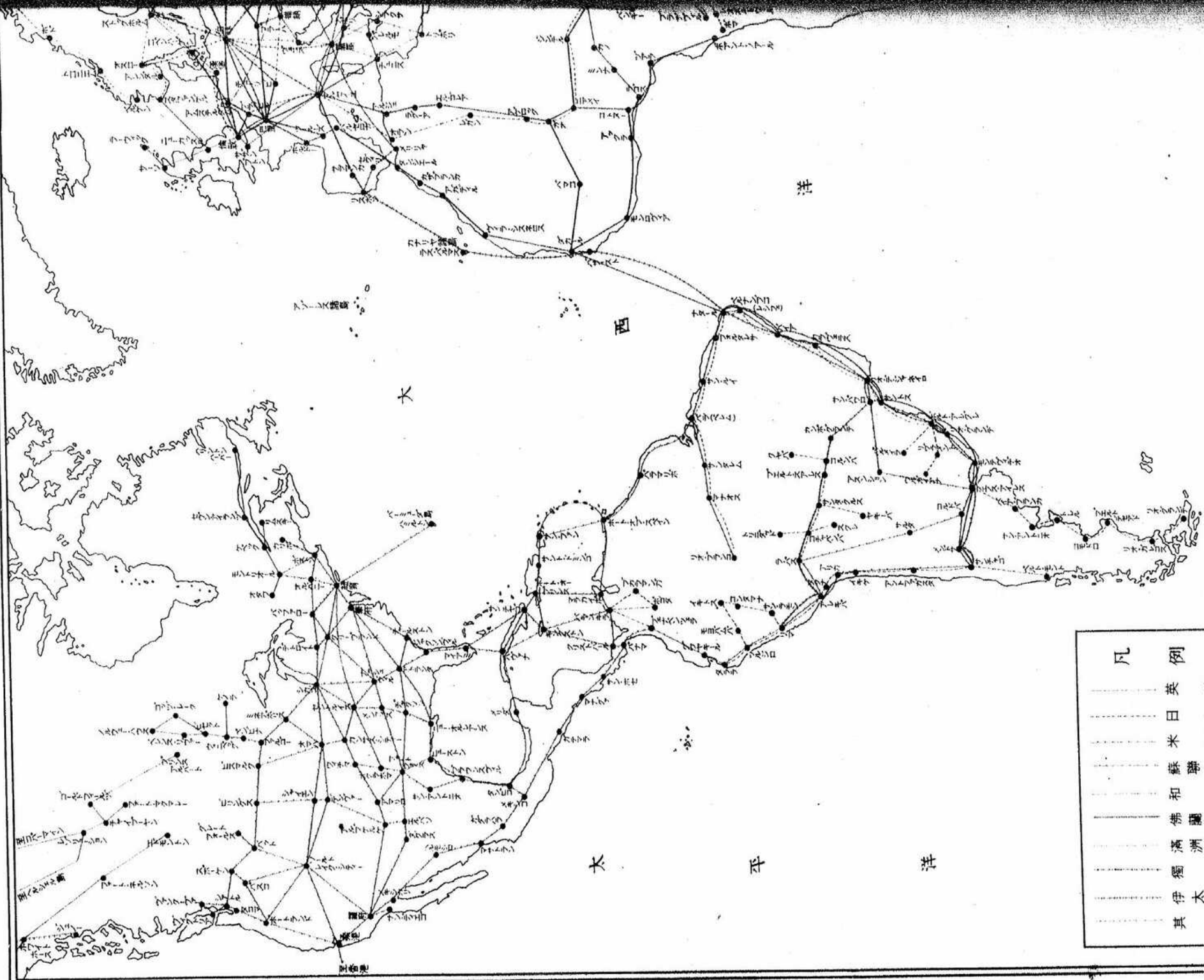
# 世界航空線路圖

(一九三八年夏季)









第十六 主要各國定期航空輸送統計 (單位)

國別	年次	飛行回数	飛行總距離	輸送旅客數	輸送貨物量	輸送郵便物量
英	一九一九年	1,000	1,000,000	1,000	1,000	1,000
	一九二〇年	1,000	1,000,000	1,000	1,000	1,000
	一九二一年	1,000	1,000,000	1,000	1,000	1,000
	一九二二年	1,000	1,000,000	1,000	1,000	1,000
	一九二三年	1,000	1,000,000	1,000	1,000	1,000
	一九二四年	1,000	1,000,000	1,000	1,000	1,000
	一九二五年	1,000	1,000,000	1,000	1,000	1,000
	一九二六年	1,000	1,000,000	1,000	1,000	1,000
	一九二七年	1,000	1,000,000	1,000	1,000	1,000
	一九二八年	1,000	1,000,000	1,000	1,000	1,000
吉	一九二九年	1,000	1,000,000	1,000	1,000	1,000
	一九三〇年	1,000	1,000,000	1,000	1,000	1,000
	一九三一年	1,000	1,000,000	1,000	1,000	1,000
	一九三二年	1,000	1,000,000	1,000	1,000	1,000
	一九三三年	1,000	1,000,000	1,000	1,000	1,000

二〇三



國別	種別	年次	飛行回数	飛行總距離	輸送旅客數	輸送貨物量	輸送郵便物量
		一九三三年	三〇	四、九〇〇,〇〇〇	八、一〇〇	七、〇〇〇	一三、一〇〇
		一九三四年	三〇	五、〇〇〇,〇〇〇	一〇、〇〇〇	一〇、〇〇〇	一五、〇〇〇
		一九三五年	三〇	五、〇〇〇,〇〇〇	一〇、〇〇〇	一〇、〇〇〇	一五、〇〇〇
		一九三六年	三〇	五、〇〇〇,〇〇〇	一〇、〇〇〇	一〇、〇〇〇	一五、〇〇〇
		一九三七年	三〇	五、〇〇〇,〇〇〇	一〇、〇〇〇	一〇、〇〇〇	一五、〇〇〇
		一九三八年	三〇	五、〇〇〇,〇〇〇	一〇、〇〇〇	一〇、〇〇〇	一五、〇〇〇
		一九三九年	三〇	五、〇〇〇,〇〇〇	一〇、〇〇〇	一〇、〇〇〇	一五、〇〇〇
		一九四〇年	三〇	五、〇〇〇,〇〇〇	一〇、〇〇〇	一〇、〇〇〇	一五、〇〇〇
		一九一九年	三〇	四、〇〇〇,〇〇〇	八、〇〇〇	七、〇〇〇	一三、〇〇〇
		一九二〇年	三〇	四、〇〇〇,〇〇〇	八、〇〇〇	七、〇〇〇	一三、〇〇〇
		一九二一年	三〇	四、〇〇〇,〇〇〇	八、〇〇〇	七、〇〇〇	一三、〇〇〇
		一九二二年	三〇	四、〇〇〇,〇〇〇	八、〇〇〇	七、〇〇〇	一三、〇〇〇
		一九二三年	三〇	四、〇〇〇,〇〇〇	八、〇〇〇	七、〇〇〇	一三、〇〇〇
		一九二四年	三〇	四、〇〇〇,〇〇〇	八、〇〇〇	七、〇〇〇	一三、〇〇〇
		一九二五年	三〇	四、〇〇〇,〇〇〇	八、〇〇〇	七、〇〇〇	一三、〇〇〇
		一九二六年	三〇	四、〇〇〇,〇〇〇	八、〇〇〇	七、〇〇〇	一三、〇〇〇
		一九二七年	三〇	四、〇〇〇,〇〇〇	八、〇〇〇	七、〇〇〇	一三、〇〇〇
		一九二八年	三〇	四、〇〇〇,〇〇〇	八、〇〇〇	七、〇〇〇	一三、〇〇〇
		一九二九年	三〇	四、〇〇〇,〇〇〇	八、〇〇〇	七、〇〇〇	一三、〇〇〇
		一九三〇年	三〇	四、〇〇〇,〇〇〇	八、〇〇〇	七、〇〇〇	一三、〇〇〇

二〇五

伊 太		衆 國	
年 次	飛行回数	飛行距離	輸送旅客数
一九二八年	三、〇〇〇	三、〇〇〇	六、〇〇〇
一九二九年	三、〇〇〇	三、〇〇〇	六、〇〇〇
一九三〇年	三、〇〇〇	三、〇〇〇	六、〇〇〇
一九三一年	三、〇〇〇	三、〇〇〇	六、〇〇〇
一九三二年	三、〇〇〇	三、〇〇〇	六、〇〇〇
一九三三年	三、〇〇〇	三、〇〇〇	六、〇〇〇
一九三四年	三、〇〇〇	三、〇〇〇	六、〇〇〇
一九三五年	三、〇〇〇	三、〇〇〇	六、〇〇〇
一九三六年	三、〇〇〇	三、〇〇〇	六、〇〇〇
一九三七年	三、〇〇〇	三、〇〇〇	六、〇〇〇
一九三八年	三、〇〇〇	三、〇〇〇	六、〇〇〇
一九三九年	三、〇〇〇	三、〇〇〇	六、〇〇〇
一九四〇年	三、〇〇〇	三、〇〇〇	六、〇〇〇
一九四一年	三、〇〇〇	三、〇〇〇	六、〇〇〇
一九四二年	三、〇〇〇	三、〇〇〇	六、〇〇〇
一九四三年	三、〇〇〇	三、〇〇〇	六、〇〇〇
一九四四年	三、〇〇〇	三、〇〇〇	六、〇〇〇

北 米 合		逸	
年 次	飛行回数	飛行距離	輸送旅客数
一九二八年	三、〇〇〇	三、〇〇〇	六、〇〇〇
一九二九年	三、〇〇〇	三、〇〇〇	六、〇〇〇
一九三〇年	三、〇〇〇	三、〇〇〇	六、〇〇〇
一九三一年	三、〇〇〇	三、〇〇〇	六、〇〇〇
一九三二年	三、〇〇〇	三、〇〇〇	六、〇〇〇
一九三三年	三、〇〇〇	三、〇〇〇	六、〇〇〇
一九三四年	三、〇〇〇	三、〇〇〇	六、〇〇〇
一九三五年	三、〇〇〇	三、〇〇〇	六、〇〇〇
一九三六年	三、〇〇〇	三、〇〇〇	六、〇〇〇
一九三七年	三、〇〇〇	三、〇〇〇	六、〇〇〇
一九三八年	三、〇〇〇	三、〇〇〇	六、〇〇〇
一九三九年	三、〇〇〇	三、〇〇〇	六、〇〇〇
一九四〇年	三、〇〇〇	三、〇〇〇	六、〇〇〇
一九四一年	三、〇〇〇	三、〇〇〇	六、〇〇〇
一九四二年	三、〇〇〇	三、〇〇〇	六、〇〇〇
一九四三年	三、〇〇〇	三、〇〇〇	六、〇〇〇
一九四四年	三、〇〇〇	三、〇〇〇	六、〇〇〇

二〇七

二〇六

和		蘭	
一九三七年	三〇九	一九三七年	三〇九
一九三六年	二七〇	一九三六年	二七〇
一九三五年	二四〇	一九三五年	二四〇
一九三四年	二一〇	一九三四年	二一〇
一九三三年	一八〇	一九三三年	一八〇
一九三二年	一五〇	一九三二年	一五〇
一九三一年	一二〇	一九三一年	一二〇
一九三〇年	九〇	一九三〇年	九〇
一九二九年	六〇	一九二九年	六〇
一九二八年	三〇	一九二八年	三〇
一九二七年	一〇	一九二七年	一〇
一九二六年	一	一九二六年	一
一九二五年	一	一九二五年	一
一九二四年	一	一九二四年	一
一九二三年	一	一九二三年	一
一九二二年	一	一九二二年	一
一九二一年	一	一九二一年	一
一九二〇年	一	一九二〇年	一

國別	種別	年次	飛行回数	飛行距離	輸送旅客數	輸送貨物量	輸送郵便物量
利	利	一九三七年	...	...	...	...	...
		一九三六年	...	...	...	...	...
		一九三五年	...	...	...	...	...
		一九三四年	...	...	...	...	...
		一九三三年	...	...	...	...	...
		一九三二年	...	...	...	...	...
		一九三一年	...	...	...	...	...
		一九三〇年	...	...	...	...	...
		一九二九年	...	...	...	...	...
		一九二八年	...	...	...	...	...
		一九二七年	...	...	...	...	...
		一九二六年	...	...	...	...	...
蘇	蘇	一九三七年	...	...	...	...	...
		一九三六年	...	...	...	...	...
		一九三五年	...	...	...	...	...
		一九三四年	...	...	...	...	...
		一九三三年	...	...	...	...	...
		一九三二年	...	...	...	...	...
		一九三一年	...	...	...	...	...
		一九三〇年	...	...	...	...	...
		一九二九年	...	...	...	...	...
		一九二八年	...	...	...	...	...
		一九二七年	...	...	...	...	...
		一九二六年	...	...	...	...	...
聯	聯	一九三七年	...	...	...	...	...
		一九三六年	...	...	...	...	...
		一九三五年	...	...	...	...	...
		一九三四年	...	...	...	...	...
		一九三三年	...	...	...	...	...
		一九三二年	...	...	...	...	...
		一九三一年	...	...	...	...	...
		一九三〇年	...	...	...	...	...
		一九二九年	...	...	...	...	...
		一九二八年	...	...	...	...	...
		一九二七年	...	...	...	...	...
		一九二六年	...	...	...	...	...
邦	邦	一九三七年	...	...	...	...	...
		一九三六年	...	...	...	...	...
		一九三五年	...	...	...	...	...
		一九三四年	...	...	...	...	...
		一九三三年	...	...	...	...	...
		一九三二年	...	...	...	...	...
		一九三一年	...	...	...	...	...
		一九三〇年	...	...	...	...	...
		一九二九年	...	...	...	...	...
		一九二八年	...	...	...	...	...
		一九二七年	...	...	...	...	...
		一九二六年	...	...	...	...	...



國別	年次	飛行回数	飛行距離	輸送旅客數	輸送貨物量	輸送郵便物量
白 耳 義 (線洲歐)	一九二三年		二〇、四七〇	三、六〇〇	三、〇〇〇	一、四〇〇
	一九二四年		二六、二八〇	四、一〇〇	三、三〇〇	一、四〇〇
	一九二五年		三三、八〇〇	五、四〇〇	四、一〇〇	一、四〇〇
	一九二六年		四一、九〇〇	六、八〇〇	五、三〇〇	一、四〇〇
	一九二七年		五一、〇〇〇	八、二〇〇	六、八〇〇	一、四〇〇
	一九二八年		六一、〇〇〇	九、八〇〇	八、一〇〇	一、四〇〇
	一九二九年		七一、〇〇〇	一一、四〇〇	九、七〇〇	一、四〇〇
	一九三〇年		八二、〇〇〇	一三、〇〇〇	一一、三〇〇	一、四〇〇
	一九三一年		九二、〇〇〇	一四、六〇〇	一二、九〇〇	一、四〇〇
	一九三二年		一〇二、〇〇〇	一六、二〇〇	一四、五〇〇	一、四〇〇
	一九三三年		一一二、〇〇〇	一七、八〇〇	一六、一〇〇	一、四〇〇
	一九三四年		一二二、〇〇〇	一九、四〇〇	一七、七〇〇	一、四〇〇
	一九三五年		一三二、〇〇〇	二一、〇〇〇	一九、三〇〇	一、四〇〇
一九三六年		一四二、〇〇〇	二二、六〇〇	二〇、九〇〇	一、四〇〇	
一九三七年		一五二、〇〇〇	二四、二〇〇	二二、五〇〇	一、四〇〇	
一九三九年		一六二、〇〇〇	二五、八〇〇	二四、一〇〇	一、四〇〇	
一九三〇年		一七二、〇〇〇	二七、四〇〇	二五、七〇〇	一、四〇〇	

第十七 世界航空發達狀況一覽

(一) 世界航線距離增加狀況

年次	距離	機	機	機	機	機	機	機
年次	距離	機	機	機	機	機	機	機
一九三一年	一九、三三〇	一九三一年	一九三二年	一九三三年	一九三四年	一九三五年	一九三六年	一九三七年
一九三二年	一九、三三〇	一九三二年	一九三三年	一九三四年	一九三五年	一九三六年	一九三七年	一九三七年
一九三三年	一九、三三〇	一九三三年	一九三四年	一九三五年	一九三六年	一九三七年	一九三七年	一九三七年
一九三四年	一九、三三〇	一九三四年	一九三五年	一九三六年	一九三七年	一九三七年	一九三七年	一九三七年
一九三五年	一九、三三〇	一九三五年	一九三六年	一九三七年	一九三七年	一九三七年	一九三七年	一九三七年
一九三六年	一九、三三〇	一九三六年	一九三七年	一九三七年	一九三七年	一九三七年	一九三七年	一九三七年
一九三七年	一九、三三〇	一九三七年	一九三七年	一九三七年	一九三七年	一九三七年	一九三七年	一九三七年

年次	距離	機	機	機	機	機	機	機
年次	距離	機	機	機	機	機	機	機
一九二〇年	〇、三三〇	一九二〇年	一九二一年	一九二二年	一九二三年	一九二四年	一九二五年	一九二六年
一九二一年	〇、三三〇	一九二一年	一九二二年	一九二三年	一九二四年	一九二五年	一九二六年	一九二七年
一九二二年	〇、三三〇	一九二二年	一九二三年	一九二四年	一九二五年	一九二六年	一九二七年	一九二七年
一九二三年	〇、三三〇	一九二三年	一九二四年	一九二五年	一九二六年	一九二七年	一九二七年	一九二七年
一九二四年	〇、三三〇	一九二四年	一九二五年	一九二六年	一九二七年	一九二七年	一九二七年	一九二七年
一九二五年	〇、三三〇	一九二五年	一九二六年	一九二七年	一九二七年	一九二七年	一九二七年	一九二七年
一九二六年	〇、三三〇	一九二六年	一九二七年	一九二七年	一九二七年	一九二七年	一九二七年	一九二七年
一九二七年	〇、三三〇	一九二七年	一九二七年	一九二七年	一九二七年	一九二七年	一九二七年	一九二七年



(二) 世界飛行速力増加状況

年次	距離	操縦者	機名	機種	動力	飛行場
一九二〇	3000 米	ウィルバート・グレイ	フイット	単座	30馬力	グレイフィールド
一九二一	37000 米	ルイ・ブレイリト	ブレイリト	単座	40馬力	ブリック
一九二二	13000 佛	アルフレッド・ルブラン	ルブラン	単座	50馬力	ブリック
一九二三	13000 佛	ルイ・グロム	グロム	単座	60馬力	ブリック
一九二四	18000 佛	ルイ・グロム	グロム	単座	70馬力	ブリック
一九二五	25000 佛	ルイ・グロム	グロム	単座	80馬力	ブリック
一九二六	30000 佛	ルイ・グロム	グロム	単座	90馬力	ブリック
一九二七	45000 佛	ルイ・グロム	グロム	単座	100馬力	ブリック
一九二八	60000 佛	ルイ・グロム	グロム	単座	120馬力	ブリック
一九二九	70000 佛	ルイ・グロム	グロム	単座	140馬力	ブリック
一九三〇	80000 佛	ルイ・グロム	グロム	単座	160馬力	ブリック

二二三

(二) 世界飛行速力増加状況

年次	距離	操縦者	機名	機種	動力	飛行場
一九一六	87400 米	ガイ・トード	ガイ・トード	単座	60馬力	クリスチヤン
一九一七	91000 米	コドス	コドス	単座	60馬力	クリスチヤン
一九一八	101000 米	ガイ・トード	ガイ・トード	単座	60馬力	クリスチヤン
一九一九	137000 米	ガイ・トード	ガイ・トード	単座	60馬力	クリスチヤン
一九二〇	180000 米	ガイ・トード	ガイ・トード	単座	60馬力	クリスチヤン
一九二一	210000 米	ガイ・トード	ガイ・トード	単座	60馬力	クリスチヤン
一九二二	250000 米	ガイ・トード	ガイ・トード	単座	60馬力	クリスチヤン
一九二三	280000 米	ガイ・トード	ガイ・トード	単座	60馬力	クリスチヤン
一九二四	320000 米	ガイ・トード	ガイ・トード	単座	60馬力	クリスチヤン
一九二五	350000 米	ガイ・トード	ガイ・トード	単座	60馬力	クリスチヤン
一九二六	380000 米	ガイ・トード	ガイ・トード	単座	60馬力	クリスチヤン
一九二七	420000 米	ガイ・トード	ガイ・トード	単座	60馬力	クリスチヤン
一九二八	460000 米	ガイ・トード	ガイ・トード	単座	60馬力	クリスチヤン
一九二九	500000 米	ガイ・トード	ガイ・トード	単座	60馬力	クリスチヤン
一九三〇	550000 米	ガイ・トード	ガイ・トード	単座	60馬力	クリスチヤン

二二三

年時	高度	操縦者	機名	機種	馬力	機名	飛行場
一九〇〇	二〇〇米	イギリス	ブレイク	単	20	ブレイク	ロンドン
一九〇一	三〇〇米	フランス	ブレイク	単	20	ブレイク	パリ
一九〇二	四〇〇米	フランス	ブレイク	単	20	ブレイク	パリ
一九〇三	五〇〇米	フランス	ブレイク	単	20	ブレイク	パリ
一九〇四	六〇〇米	フランス	ブレイク	単	20	ブレイク	パリ
一九〇五	七〇〇米	フランス	ブレイク	単	20	ブレイク	パリ
一九〇六	八〇〇米	フランス	ブレイク	単	20	ブレイク	パリ
一九〇七	九〇〇米	フランス	ブレイク	単	20	ブレイク	パリ
一九〇八	一〇〇〇米	フランス	ブレイク	単	20	ブレイク	パリ
一九〇九	一〇〇〇米	フランス	ブレイク	単	20	ブレイク	パリ
一九一〇	一〇〇〇米	フランス	ブレイク	単	20	ブレイク	パリ
一九一一	一〇〇〇米	フランス	ブレイク	単	20	ブレイク	パリ
一九一二	一〇〇〇米	フランス	ブレイク	単	20	ブレイク	パリ
一九一三	一〇〇〇米	フランス	ブレイク	単	20	ブレイク	パリ
一九一四	一〇〇〇米	フランス	ブレイク	単	20	ブレイク	パリ
一九一五	一〇〇〇米	フランス	ブレイク	単	20	ブレイク	パリ
一九一六	一〇〇〇米	フランス	ブレイク	単	20	ブレイク	パリ
一九一七	一〇〇〇米	フランス	ブレイク	単	20	ブレイク	パリ
一九一八	一〇〇〇米	フランス	ブレイク	単	20	ブレイク	パリ
一九一九	一〇〇〇米	フランス	ブレイク	単	20	ブレイク	パリ
一九二〇	一〇〇〇米	フランス	ブレイク	単	20	ブレイク	パリ

(三) 世界飛行高度増加状況

年次	時速	操縦者	機名	機種	馬力	機名	飛行場
一九〇〇	70	イギリス	ブレイク	単	20	ブレイク	ロンドン
一九〇一	80	フランス	ブレイク	単	20	ブレイク	パリ
一九〇二	90	フランス	ブレイク	単	20	ブレイク	パリ
一九〇三	100	フランス	ブレイク	単	20	ブレイク	パリ
一九〇四	110	フランス	ブレイク	単	20	ブレイク	パリ
一九〇五	120	フランス	ブレイク	単	20	ブレイク	パリ
一九〇六	130	フランス	ブレイク	単	20	ブレイク	パリ
一九〇七	140	フランス	ブレイク	単	20	ブレイク	パリ
一九〇八	150	フランス	ブレイク	単	20	ブレイク	パリ
一九〇九	160	フランス	ブレイク	単	20	ブレイク	パリ
一九一〇	170	フランス	ブレイク	単	20	ブレイク	パリ
一九一一	180	フランス	ブレイク	単	20	ブレイク	パリ
一九一二	190	フランス	ブレイク	単	20	ブレイク	パリ
一九一三	200	フランス	ブレイク	単	20	ブレイク	パリ
一九一四	210	フランス	ブレイク	単	20	ブレイク	パリ
一九一五	220	フランス	ブレイク	単	20	ブレイク	パリ
一九一六	230	フランス	ブレイク	単	20	ブレイク	パリ
一九一七	240	フランス	ブレイク	単	20	ブレイク	パリ
一九一八	250	フランス	ブレイク	単	20	ブレイク	パリ
一九一九	260	フランス	ブレイク	単	20	ブレイク	パリ
一九二〇	270	フランス	ブレイク	単	20	ブレイク	パリ

第十八 世界長距離飛行一覽

二一六

年	月	日	操縦者	航空路	飛行距離	所要時間	機體	使用機	馬力
一九二二	八月	三十一日	アトウッド	セント・ルイス	二,四〇〇	二二時間	ク	ク	一八〇
一九二二	九月	七	ロザリース	紐育	五,〇〇〇	四八時間	ク	ク	一八〇
一九二二	九月	三	ブリンドザ	ハルビン	五,〇〇〇	四八時間	ク	ク	一八〇
一九二二	九月	三	グランド	ハルビン	五,〇〇〇	四八時間	ク	ク	一八〇
一九二二	九月	三	グランド	ハルビン	五,〇〇〇	四八時間	ク	ク	一八〇
一九二二	九月	三	グランド	ハルビン	五,〇〇〇	四八時間	ク	ク	一八〇
一九二二	九月	三	グランド	ハルビン	五,〇〇〇	四八時間	ク	ク	一八〇
一九二二	九月	三	グランド	ハルビン	五,〇〇〇	四八時間	ク	ク	一八〇
一九二二	九月	三	グランド	ハルビン	五,〇〇〇	四八時間	ク	ク	一八〇
一九二二	九月	三	グランド	ハルビン	五,〇〇〇	四八時間	ク	ク	一八〇

\*印ハ訪日飛行ヲ示ス

年	月	日	操縦者	航空路	飛行距離	所要時間	機體	使用機	馬力
一九二二	八月	三十一日	ルネイトル	パリ	二,四〇〇	二二時間	ク	ク	一八〇
一九二二	九月	七	ボストロ	セント・ルイス	二,四〇〇	二二時間	ク	ク	一八〇
一九二二	九月	三	ボストロ	セント・ルイス	二,四〇〇	二二時間	ク	ク	一八〇
一九二二	九月	三	ボストロ	セント・ルイス	二,四〇〇	二二時間	ク	ク	一八〇
一九二二	九月	三	ボストロ	セント・ルイス	二,四〇〇	二二時間	ク	ク	一八〇
一九二二	九月	三	ボストロ	セント・ルイス	二,四〇〇	二二時間	ク	ク	一八〇
一九二二	九月	三	ボストロ	セント・ルイス	二,四〇〇	二二時間	ク	ク	一八〇
一九二二	九月	三	ボストロ	セント・ルイス	二,四〇〇	二二時間	ク	ク	一八〇
一九二二	九月	三	ボストロ	セント・ルイス	二,四〇〇	二二時間	ク	ク	一八〇
一九二二	九月	三	ボストロ	セント・ルイス	二,四〇〇	二二時間	ク	ク	一八〇

二一七







年時	日	操縦者	航路	飛行距離	所要日	飛行時間	機体	機用	馬力
一九三〇	七月二	ジョー・ジョーンズ	倫敦→伯林→莫斯科→イルクーツク	二、八〇〇	六	三九分	ジプレー三型		一三〇
一九三〇	七月二	ジョー・ジョーンズ	倫敦→伯林→莫斯科→イルクーツク	二、八〇〇	六	三九分	ジプレー三型		一三〇
一九三〇	七月二	ジョー・ジョーンズ	倫敦→伯林→莫斯科→イルクーツク	二、八〇〇	六	三九分	ジプレー三型		一三〇
一九三〇	七月二	ジョー・ジョーンズ	倫敦→伯林→莫斯科→イルクーツク	二、八〇〇	六	三九分	ジプレー三型		一三〇
一九三〇	七月二	ジョー・ジョーンズ	倫敦→伯林→莫斯科→イルクーツク	二、八〇〇	六	三九分	ジプレー三型		一三〇
一九三〇	七月二	ジョー・ジョーンズ	倫敦→伯林→莫斯科→イルクーツク	二、八〇〇	六	三九分	ジプレー三型		一三〇
一九三〇	七月二	ジョー・ジョーンズ	倫敦→伯林→莫斯科→イルクーツク	二、八〇〇	六	三九分	ジプレー三型		一三〇
一九三〇	七月二	ジョー・ジョーンズ	倫敦→伯林→莫斯科→イルクーツク	二、八〇〇	六	三九分	ジプレー三型		一三〇
一九三〇	七月二	ジョー・ジョーンズ	倫敦→伯林→莫斯科→イルクーツク	二、八〇〇	六	三九分	ジプレー三型		一三〇
一九三〇	七月二	ジョー・ジョーンズ	倫敦→伯林→莫斯科→イルクーツク	二、八〇〇	六	三九分	ジプレー三型		一三〇

年時	日	操縦者	航路	飛行距離	所要日	飛行時間	機体	機用	馬力
一九三〇	七月二	ジョー・ジョーンズ	倫敦→伯林→莫斯科→イルクーツク	二、八〇〇	六	三九分	ジプレー三型		一三〇
一九三〇	七月二	ジョー・ジョーンズ	倫敦→伯林→莫斯科→イルクーツク	二、八〇〇	六	三九分	ジプレー三型		一三〇
一九三〇	七月二	ジョー・ジョーンズ	倫敦→伯林→莫斯科→イルクーツク	二、八〇〇	六	三九分	ジプレー三型		一三〇
一九三〇	七月二	ジョー・ジョーンズ	倫敦→伯林→莫斯科→イルクーツク	二、八〇〇	六	三九分	ジプレー三型		一三〇
一九三〇	七月二	ジョー・ジョーンズ	倫敦→伯林→莫斯科→イルクーツク	二、八〇〇	六	三九分	ジプレー三型		一三〇
一九三〇	七月二	ジョー・ジョーンズ	倫敦→伯林→莫斯科→イルクーツク	二、八〇〇	六	三九分	ジプレー三型		一三〇
一九三〇	七月二	ジョー・ジョーンズ	倫敦→伯林→莫斯科→イルクーツク	二、八〇〇	六	三九分	ジプレー三型		一三〇
一九三〇	七月二	ジョー・ジョーンズ	倫敦→伯林→莫斯科→イルクーツク	二、八〇〇	六	三九分	ジプレー三型		一三〇
一九三〇	七月二	ジョー・ジョーンズ	倫敦→伯林→莫斯科→イルクーツク	二、八〇〇	六	三九分	ジプレー三型		一三〇
一九三〇	七月二	ジョー・ジョーンズ	倫敦→伯林→莫斯科→イルクーツク	二、八〇〇	六	三九分	ジプレー三型		一三〇

三三〇



年	月	日	操縦者	航空路	飛行距離	所要日時	飛行時間	使用機體	機體	機體	機體
同	同	同	ケレット少佐 外八名	イスマイリア(埃及)→ポート・ダ ーウィーン(澳洲) (無着陸)	二五〇〇			グイックリース・ ワイルスレー 三機	プリストル・ ベガサス	一〇〇	(四基)
同	同	同	ベネット大尉 外一名	ダンディ(アイルランド)→アレキ サンドリア湾(南ア) (無着陸)	九、〇〇〇			マリヤ・リ 水上機	ネピア・ クビア		(四基)
同	同	同	伯林、バスク、 カウチ、河内	東京→バスク→カウチ→河内→東	二四、〇〇〇			フォックケ・ウル ンフW三〇型	B M W 三〇 G		(四基)

### 第十九 國際航空記録

(昭和十三年七月一日現在)

#### 一 飛行機之部

- (1) 速力(時速)
- (イ) 陸上飛行機(獨) 六一〇軒九五〇
- 操縦者 獨國人「ヘルマン・ウルスター」  
使用機 B D 一三三型單葉  
發動機 六〇〇乃至九五〇馬力D B型  
飛行場 獨國「マックスブルグ」
- (ロ) 水上飛行機(伊)
- 飛行日時 昭和十二年十一月十一日  
速力 七〇九軒二〇九(世界記録)  
操縦者 伊國人「フランチェスコ・アジ  
ェ」  
使用機 M C 七二型  
發動機 二、八〇〇馬力「ソノアット」A S  
六型  
飛行場 伊國「ゼセンツァノ」

#### (2) 飛行高度

- (イ) 陸上飛行機(英)
- 飛行日時 昭和九年十月二十三日  
操縦者 獨國人「グロモン」、「ルイマシ  
ン」及「グロリン(長姉)」  
使用機 A N T 二五一一型 單葉  
發動機 八六〇馬力A M 三四型  
航空路 莫斯科→サン・ジャント(米  
國)  
飛行日時 昭和十二年七月十二日—十三日  
—十四日  
高度 八、三九二軒
- (ロ) 水上飛行機(獨)
- 飛行日時 昭和十二年六月三十日  
操縦者 獨國人「フォン・エンゲル」、「B・  
ダンデルマン」等  
使用機 ドルニエD O 一八型  
發動機 六〇〇馬力「ユンカー・ユモ」二  
〇五型 二基  
航空路 「スタート・ベイ」(英國)→「カラ  
ベラス」(希腊西貢)  
飛行日時 昭和十三年三月二十七日—二十  
九日  
高度 三、三三五

#### (3) 直線飛行距離

- (イ) 陸上飛行機(蘇)
- 直線飛行距離 (蘇補給無著陸)  
一〇、一四八軒 (世界記録)



(4) 周回飛行距離 (無補給無着陸)

陸上飛行機(日) 一、六五〇・二一軒(世界記録)  
日本人藤田少佐、高橋軍曹(關根機師同乗)

使用機 航研長距離機  
發動機 七五〇馬力 川崎特別液冷

航空路 木更津—鏡子—太田—平塚—木更津周回

飛行日時 昭和十三年五月十三日—十四日—十五日

(ロ) 水上飛行機(伊)

操縦者 伊國人「マリオ・ストバニ」及「カ  
ルロ・トニニ」

使用機 「カント」五五〇六型

發動機 七五〇馬力「アルファ・ロメオ」  
二六RC三三 三基

航空路 「モンフォルコーネ」—「リミエ」  
—「セウガリア」—「モンツァルコ」

(1) 速力(時速)

陸上飛行機(米) 三八三軒三八六  
操縦者 米國人「ジエー・ウラトマン」  
使用機 「ウットマン・スベシアル」複葉

飛行日時 昭和十二年十二月十九日

飛行高度 七、四八三米

(2) 飛行高度

陸上飛行機(佛) 佛國人「モーリス・アルヌー」

飛行日時 昭和十二年十二月十九日

飛行高度 一五〇馬力「メネスコ」C四S型

航空路 米國「デトロイト」

使用機 米國「レクタハースト」—獨國  
ハ「烈五基」

發動機 四五〇乃至五五〇馬力「マイバ  
ハ」複五基

航空路 米國「フリードリヒスハーフェン」

飛行日時 昭和十三年十月二十九日—十一月  
一日

(3) 直線飛行距離 (無補給無着陸)

陸上飛行機(佛) 五、〇九九軒

操縦者 佛國人「アンドレ・ジエー」

使用機 「コードロン」六〇〇型(ハエイダ  
ロン)型

發動機 「ルノー・パンガリ・ジエニア」型

航空路 「イストル」(佛國)—「ジノン」(獨  
國)

飛行日時 昭和十二年十一月三十日

(1) 飛行高度 (米)

操縦者 米國陸軍大尉「アンダーソン」

使用機 「エクスプロラー」百號

航空路 米國「ラビッド・シタイ」

飛行日時 昭和十一年十一月十一日

滯空時間 八十七時間

操縦者 獨國人「フリーゴ・カウレン」

航空路 獨國「ビクテール」—「ト  
ングラード」—「ベルム」間

飛行日時 二二七

三 航空船之部

直線飛行距離 (無着陸)(獨)

操縦指揮者 獨國人「マッゴー・マッケナー」

使用機 LZ一二七號 (ツェッペリン)型

四 自由氣球之部

(1) 飛行高度 (米)

操縦者 米國陸軍大尉「アンダーソン」

使用機 「エクスプロラー」百號

航空路 米國「ラビッド・シタイ」

飛行日時 昭和十一年十一月十一日

滯空時間 八十七時間

操縦者 獨國人「フリーゴ・カウレン」

航空路 獨國「ビクテール」—「ト  
ングラード」—「ベルム」間

飛行日時 二二七



(3) 飛行距離 (獨)  
 飛行日時 大正二年十二月十三日十七日  
 操縦者 獨國人「ベルリナー」  
 航空路 獨國「ビッターフェルト」—露國「バルム・ビセルク」間

五 無發動機飛行機 (グライダー)

(1) 直線飛行距離 (蘇)

操縦者 蘇國人「ラストルグーエフ」  
 使用機 GN七型  
 航空路 莫斯科—「ヤリガナカヤ」間  
 飛行日時 昭和十二年五月二十七日

(2) 飛行距離 (出發地—歸還)  
 操縦者 蘇國人「コロトフ」  
 飛行日時 一九二一年三月四日

(ロ) 飛行時間 (出發地—歸還)  
 使用機 GN七型  
 場所 蘇國「ミアスノウ」(ウーラ附近)  
 飛行日時 昭和十三年六月十日  
 操縦者 蘇國人「カルタシ、ソ」(「サツモフ」(同乗者))  
 飛行時間 三十六時間三十五分

(3) 飛行時間 (出發地—歸還)  
 操縦者 獨國人「カールト・シュミット」  
 使用機 「ドルーナウ・ペビー」型  
 飛行場所 獨國「ホルンシュル」  
 飛行日時 昭和八年八月三日—四日

(4) 高度 (出發地—歸還)  
 操縦者 獨國人「ハインリッヒ・ゲットマール」  
 飛行日時 昭和十三年六月十四日

使用機 「コンドル」機  
 飛行場所 伯國「カンボ・ド・アツホンソ」  
 飛行日時 昭和九年二月十七日

六 女子世界記録 (飛行機)

(1) 速度 (時速(米)) 四七〇(約三六五)

操縦者 米國人「デボクリス・コシュラ」  
 使用機 「セヴスキ」型  
 發動機 八五〇馬力「プラット・アンド・ホイットニー」型

(2) 高度 (佛) 一四、三〇〇米

操縦者 佛國人「マリーズ・イルズ」嬢  
 使用機 「ボデーツ」五〇六型

(3) 直線飛行距離 (無補給無着陸)  
 操縦者 佛國人「エリザベス・リオン」嬢  
 使用機 「ゴードロン」六〇〇型(「エイダロン」機)  
 飛行場所 佛國「ヴァラクレー」  
 飛行日時 昭和十二年六月二十三日

發動機 「ルノー・パンガリ・ジュニア」型  
 航空路 「イストル」(佛)—「アバダン」(イラン)

飛行日時 昭和十三年五月十三日—十四日  
 以上ハ國際航空聯合會ニ於テ承認シタル主要ナル航空記録ナリ 尙男子記録所持數ヲ國別ニ掲記スレバ左ノ如シ

(一) 北米合衆國 第二十 主要各國定期航空事故一覽

年次	北米合衆國		英	北	日	獨	蘇	中	伊	佛	國別	飛行機		輕飛行機		合計	
	一事故當り飛行距離(料)	死者ヲ生セル一事故當り飛行距離(料)										水上機	陸上機	水上機	陸上機		
一九二九年	五八〇,三九七	三,五六一,二二八	〇	〇	〇	〇	〇	〇	〇	〇	〇	〇	〇	〇	〇	〇	〇

(一九三八年七月一日現在)  
二三〇

(二) 英吉利

年次	英吉利		一九三七年(一月十六月)	一九三六年	一九三五年	一九三四年	一九三三年	一九三二年	一九三一年	一九三〇年	國別	飛行機		輕飛行機		合計	
	一事故當り飛行距離(料)	死者ヲ生セル一事故當り飛行距離(料)										水上機	陸上機	水上機	陸上機		
一九三〇年	一,三〇四,五二一	一五,二八五,四二四	〇	〇	〇	〇	〇	〇	〇	〇	〇	〇	〇	〇	〇	〇	〇
一九三一年	一,二〇六,〇一五	一一,三六一,七一三	〇	〇	〇	〇	〇	〇	〇	〇	〇	〇	〇	〇	〇	〇	〇
一九三二年	七三三,二九〇	五,一八四,〇〇六	〇	〇	〇	〇	〇	〇	〇	〇	〇	〇	〇	〇	〇	〇	〇
一九三三年	八六二,〇七〇	八,二七五,八七八	〇	〇	〇	〇	〇	〇	〇	〇	〇	〇	〇	〇	〇	〇	〇
一九三四年	一,〇六九,二九四	七,八〇五,八四八	〇	〇	〇	〇	〇	〇	〇	〇	〇	〇	〇	〇	〇	〇	〇
一九三五年	一,六三九,七四八	一一,七〇八,〇四六	〇	〇	〇	〇	〇	〇	〇	〇	〇	〇	〇	〇	〇	〇	〇
一九三六年	二,〇九三,七三三	一三,九五四,一四一四	〇	〇	〇	〇	〇	〇	〇	〇	〇	〇	〇	〇	〇	〇	〇
一九三七年(一月十六月)	二,〇九三,七三三	一三,九五四,一四一四	〇	〇	〇	〇	〇	〇	〇	〇	〇	〇	〇	〇	〇	〇	〇

二三一

(三) 獨逸

年次	死傷ヲ生セル一事故 當リ飛行距離(行)	旅客一死者當リ 飛行距離(行)	旅客一離傷者當リ 飛行距離(行)
一九二六年	四二六、五五〇	一、六三五、二八九	二四二、二六五
一九二七年	五二二、四九二	一、一〇七、七七七	四三三、四七八
一九二八年	七六九、二五八	二、八六二、四三六	一、一四四、九七七
一九二九年	一、四九七、七七九	一、二九八、一四三	一、二九八、一四三
一九三〇年	一、五一〇、四四五	一、〇八六、一五五	二、七一五、三八七
一九三一年	三、四四六、一四八	五、一六九、三三三	一、二九三、三三五
一九三二年	九、二六七、一三〇	三、〇八九、〇四〇	一、二九三、三三五
一九三三年	五、二七三、〇〇二	三、五二四、六六八	五、二七三、〇〇二
一九三四年	三、五六五、七九〇	一、五九九、六六二	四、七五四、三八六
一九三五年	三、一九九、三二四	一、五九九、六六二	四、七五四、三八六
一九三六年	三、五七六、三〇七	九四一、一三三	四、七五四、三八六
一九三七年			

三三三

(四) 佛蘭西

年次	旅客一死者當リ 飛行距離(行)	旅客一離傷者當リ 飛行距離(行)
一九二一年	二、〇八一、二五〇	
一九二二年	五、五五五、〇〇〇	
一九二三年	三、七三七、〇〇〇	
一九二四年	一、〇〇〇、〇〇〇	
一九二五年	一、〇〇〇、〇〇〇	
一九二六年	一、〇〇〇、〇〇〇	
一九二七年	一、〇〇〇、〇〇〇	
一九二八年	一、〇〇〇、〇〇〇	
一九二九年	一、〇〇〇、〇〇〇	
一九三〇年	一、〇〇〇、〇〇〇	
一九三一年	一、〇〇〇、〇〇〇	
一九三二年	一、〇〇〇、〇〇〇	
一九三三年	一、〇〇〇、〇〇〇	
一九三四年	一、〇〇〇、〇〇〇	
一九三五年	一、〇〇〇、〇〇〇	
一九三六年	一、〇〇〇、〇〇〇	
一九三七年	一、〇〇〇、〇〇〇	

第二十一 主要各國航空機材輸出統計

(一) 北米合衆國

年次	飛行機 機數 金額(弗)	發動機 機數 金額(弗)	部品品(弗)	總額(弗)
一九二一年	一、五、六三三	一、四七	三、八、六元	四、九、一〇六
一九二二年	一、五、六三三	一、四七	三、八、六元	四、九、一〇六
一九二三年	一、五、六三三	一、四七	三、八、六元	四、九、一〇六

三三三

(二) 英 吉 利 (海外領土ニ輸出セルモノノ場合)

年 次	飛 行 機		發 動 機		部 分 品 (磅)	總 額 (磅)
	機 數	金 額 (磅)	機 數	金 額 (磅)		
一九二六年	四	八,三三四	三〇	二八,〇〇〇	四,六六六	三六,〇〇〇
一九二七年	四	五,〇〇〇	九	一〇,〇〇〇	一〇,〇〇〇	一五,〇〇〇
一九二八年	四	三,三三三	一〇	一〇,〇〇〇	一〇,〇〇〇	一三,三三三
一九二九年	五	八,〇〇〇	一四	一四,〇〇〇	一四,〇〇〇	二二,〇〇〇
一九三〇年	三	六,〇〇〇	一四	一四,〇〇〇	一四,〇〇〇	二〇,〇〇〇
一九三一年	三	七,〇〇〇	一四	一四,〇〇〇	一四,〇〇〇	二一,〇〇〇
一九三二年	三	七,〇〇〇	一四	一四,〇〇〇	一四,〇〇〇	二一,〇〇〇
一九三三年	三	七,〇〇〇	一四	一四,〇〇〇	一四,〇〇〇	二一,〇〇〇
一九三四年	三	七,〇〇〇	一四	一四,〇〇〇	一四,〇〇〇	二一,〇〇〇
一九三五年	三	七,〇〇〇	一四	一四,〇〇〇	一四,〇〇〇	二一,〇〇〇
一九三六年	三	七,〇〇〇	一四	一四,〇〇〇	一四,〇〇〇	二一,〇〇〇
一九三七年	三	七,〇〇〇	一四	一四,〇〇〇	一四,〇〇〇	二一,〇〇〇

二三五

年 次	飛 行 機		發 動 機		部 分 品 (弗)	總 額 (弗)
	機 數	金 額 (弗)	機 數	金 額 (弗)		
一九二四年	九	四三,七六六	一〇	三九,〇〇〇	一〇,九六六	七九,七三二
一九二五年	九	五二,二六二	一〇	二七,〇〇〇	一〇,二六四	七九,七二六
一九二六年	九	三三,〇〇〇	一〇	五五,〇〇〇	一〇,〇〇〇	九八,〇〇〇
一九二七年	九	八八,八八八	一〇	四四,〇〇〇	一〇,〇〇〇	一四二,八八八
一九二八年	九	一,五九,六六六	一〇	六四,〇〇〇	一〇,〇〇〇	一,七五〇,六六六
一九二九年	九	五,〇〇〇,〇〇〇	一〇	一,〇〇〇,〇〇〇	一〇,〇〇〇	六,〇〇〇,〇〇〇
一九三〇年	九	四,〇九,九九九	一〇	一,〇〇〇,〇〇〇	一〇,〇〇〇	五,〇九九,九九九
一九三一年	九	一,〇三,三三三	一〇	一,〇〇〇,〇〇〇	一〇,〇〇〇	二,〇三三,三三三
一九三二年	九	四,〇〇〇,〇〇〇	一〇	一,〇〇〇,〇〇〇	一〇,〇〇〇	五,〇〇〇,〇〇〇
一九三三年	九	五,〇〇〇,〇〇〇	一〇	一,〇〇〇,〇〇〇	一〇,〇〇〇	六,〇〇〇,〇〇〇
一九三四年	九	八,〇〇〇,〇〇〇	一〇	一,〇〇〇,〇〇〇	一〇,〇〇〇	九,〇〇〇,〇〇〇
一九三五年	九	六,〇〇〇,〇〇〇	一〇	一,〇〇〇,〇〇〇	一〇,〇〇〇	七,〇〇〇,〇〇〇
一九三六年	九	二,〇〇〇,〇〇〇	一〇	一,〇〇〇,〇〇〇	一〇,〇〇〇	三,〇〇〇,〇〇〇
一九三七年	九	三,〇〇〇,〇〇〇	一〇	一,〇〇〇,〇〇〇	一〇,〇〇〇	四,〇〇〇,〇〇〇

二三四



種別	英		吉		利		佛		西		獨		逸		北		米		合		日		本		郵		便		替		換		算		率		
	種別	金額	種別	金額	種別	金額	種別	金額	種別	金額	種別	金額	種別	金額	種別	金額	種別	金額	種別	金額	種別	金額	種別	金額	種別	金額	種別	金額	種別	金額	種別	金額	種別	金額			
一九二八年度	...	...	...	...	...	...	...	...	...	...	...	...	...	...	...	...	...	...	...	...	...	...	...	...	...	...	...	...	...	...	...	...	...	...	...	...	
一九二九年度	...	...	...	...	...	...	...	...	...	...	...	...	...	...	...	...	...	...	...	...	...	...	...	...	...	...	...	...	...	...	...	...	...	...	...	...	
一九三〇年度	...	...	...	...	...	...	...	...	...	...	...	...	...	...	...	...	...	...	...	...	...	...	...	...	...	...	...	...	...	...	...	...	...	...	...	...	
一九三一年度	...	...	...	...	...	...	...	...	...	...	...	...	...	...	...	...	...	...	...	...	...	...	...	...	...	...	...	...	...	...	...	...	...	...	...	...	...
一九三二年度	...	...	...	...	...	...	...	...	...	...	...	...	...	...	...	...	...	...	...	...	...	...	...	...	...	...	...	...	...	...	...	...	...	...	...	...	...
一九三三年度	...	...	...	...	...	...	...	...	...	...	...	...	...	...	...	...	...	...	...	...	...	...	...	...	...	...	...	...	...	...	...	...	...	...	...	...	...
一九三四年度	...	...	...	...	...	...	...	...	...	...	...	...	...	...	...	...	...	...	...	...	...	...	...	...	...	...	...	...	...	...	...	...	...	...	...	...	...
一九三五年度	...	...	...	...	...	...	...	...	...	...	...	...	...	...	...	...	...	...	...	...	...	...	...	...	...	...	...	...	...	...	...	...	...	...	...	...	...
一九三六年度	...	...	...	...	...	...	...	...	...	...	...	...	...	...	...	...	...	...	...	...	...	...	...	...	...	...	...	...	...	...	...	...	...	...	...	...	...
一九三七年度	...	...	...	...	...	...	...	...	...	...	...	...	...	...	...	...	...	...	...	...	...	...	...	...	...	...	...	...	...	...	...	...	...	...	...	...	...
一九三八年度	...	...	...	...	...	...	...	...	...	...	...	...	...	...	...	...	...	...	...	...	...	...	...	...	...	...	...	...	...	...	...	...	...	...	...	...	...

第二十二 主要各國民間航空豫算額累年比較

年次	數量 (單位百班)	總額 (單位千法)
一九二九年	九	八〇,九一八
一九三〇年	九	七二,三五〇
一九三一年	三	八二,一九一
一九三二年	三	一五一,一四八
一九三三年	三	
一九三四年	三	
一九三五年	三	
一九三六年	三	
一九三七年	三	
一九三八年	三	

(三) 佛蘭西 (飛行機、發動機及部品ノ總額ニシテ、故民地ニ輸出セルモノヲ含ム)

昭和十四年一月三十一日印刷  
昭和十四年二月五日發行

(頒價金壹圓)

編輯者	遞信省航空局
發行者	帝國飛行協會
印刷者	東京市京橋區本郷町一ノ三二 小松代 浩三
印刷所	東京市京橋區本郷町一ノ三二 特急印刷社 電話京橋一八八〇番