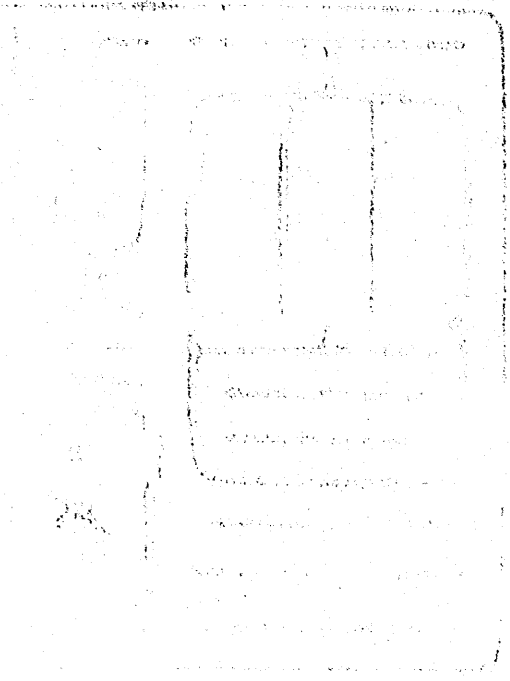
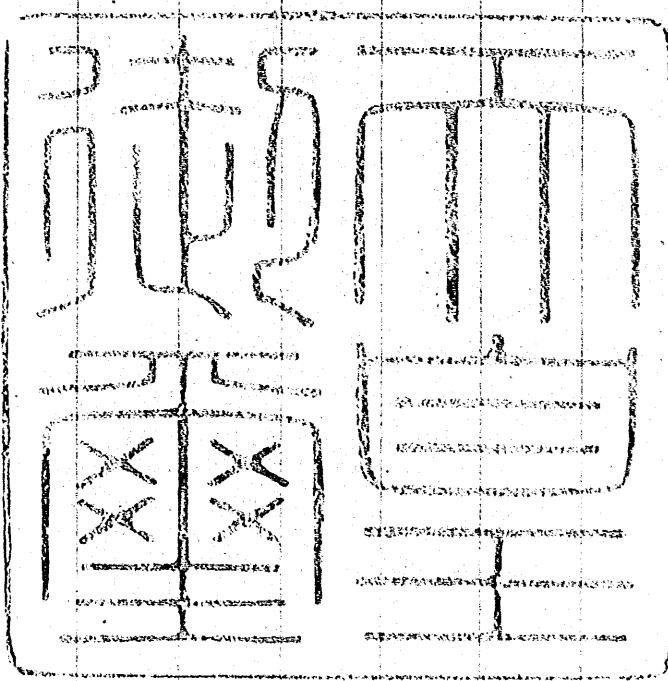


勅令第五百十七号



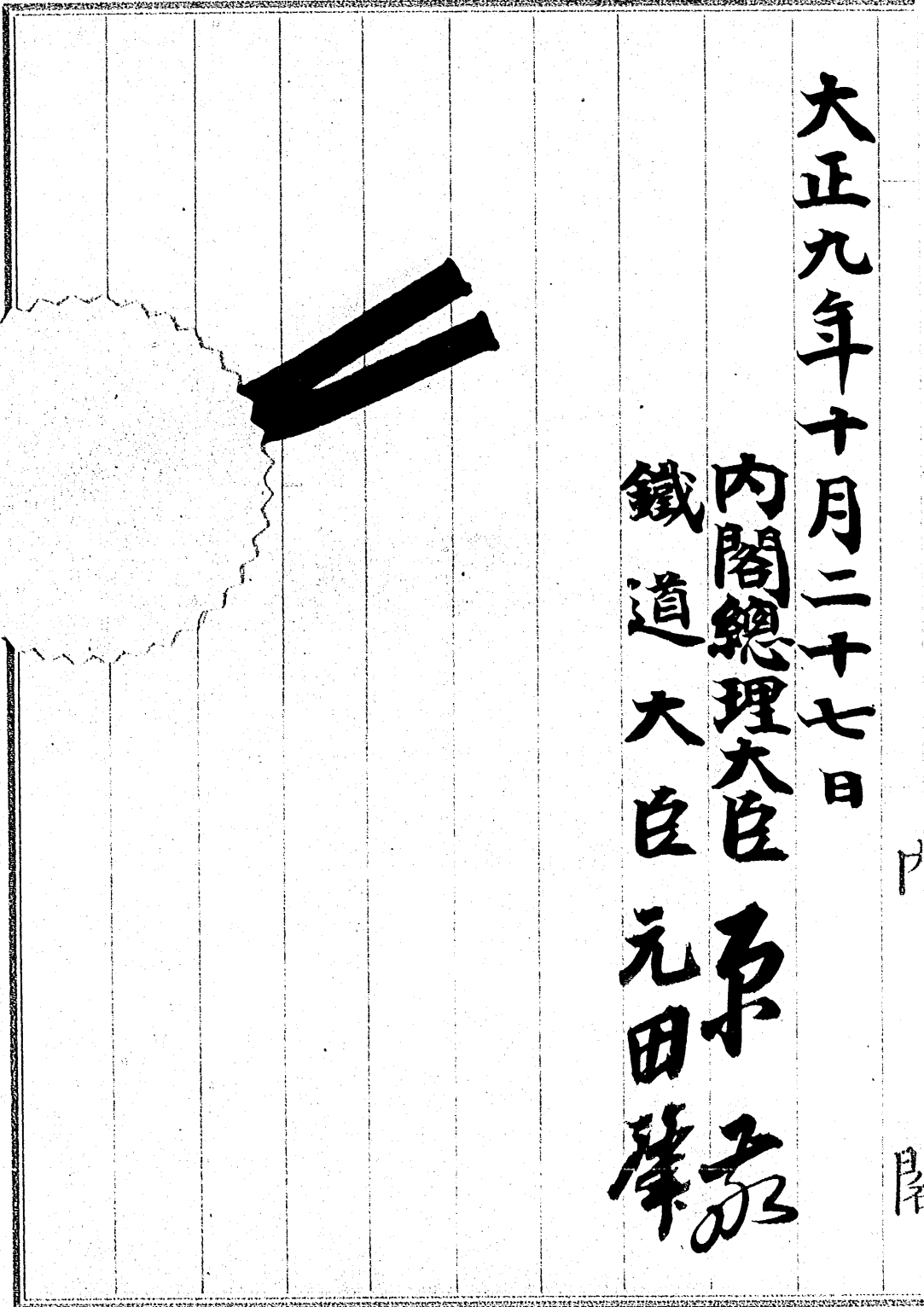
朕大正八年勅令第二百五十七号鐵道省
鐵道醫ニ關スル件中改正ノ件ヲ裁可シ
茲ニ之ヲ公布セシム

喜加仁



大正九年十月二十七日

内閣總理大臣 原 敬
鐵道大臣 元田 肇



勅令第五百十七號

大正八年勅令第百五十七號中左ノ通

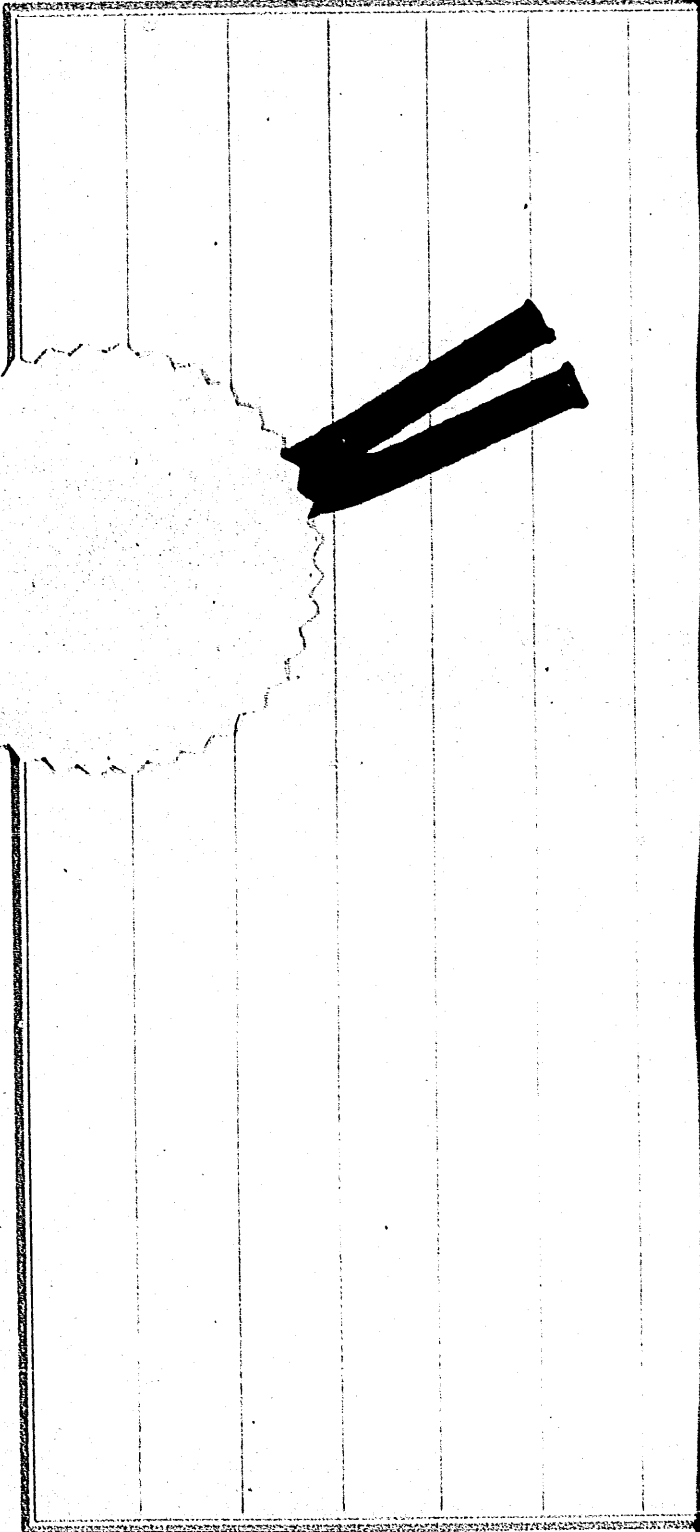
改正ス

別表ヲ左ノ如ク改ム

(別表)

奏任官待遇ノ受クル鐵道醫官等配當表

月	日	氏名	職名	待遇
一	號	二	號	三
一	號	二	號	三
一	號	二	號	三
一	號	二	號	三



勅令第五百十七號

大正八年勅令第二百五十七號中左ノ通

改正ス

別表ヲ左ノ如ク改ム

(別表)

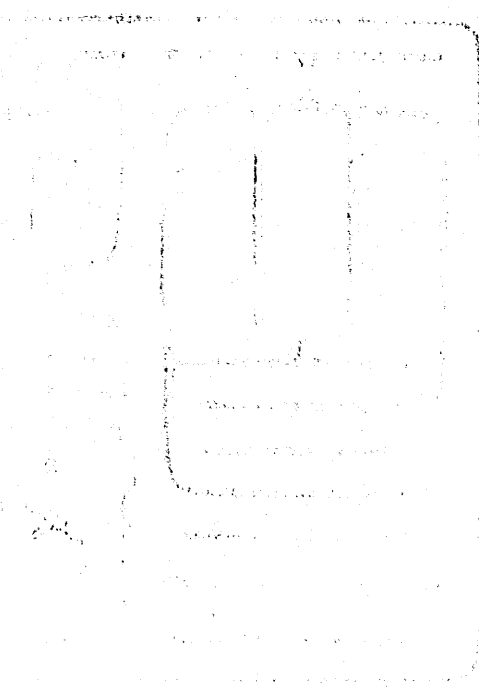
奏任官待遇ヲ受クル鐵道警官等配當表

年俸	三 等	四 等	五 等	六 等	七 等	八 等
<small>四百五十圓以上 ノモノ</small>	<small>三百九十圓以上 三百六十圓以上 ノモノ</small>	<small>三百三十圓以上 三百十圓以上 ノモノ</small>	<small>二百七十圓以上 二百四十圓以上 ノモノ</small>	<small>二百一十圓以上 二百圓以上 ノモノ</small>	<small>一百六十圓以上 一百四十圓以上 ノモノ</small>	<small>一百二十圓以上 一百十圓以上 ノモノ</small>

判任官待遇ヲ受クル鐵道警官等配當表

月俸	一 等	二 等	三 等	四 等
<small>百三十圓以上 ノモノ</small>	<small>八十五圓以上 八十圓以上 ノモノ</small>	<small>七十五圓以上 七十圓以上 ノモノ</small>	<small>六十圓以上 五十圓以上 ノモノ</small>	<small>五十圓以上 ノモノ</small>

勅令第五百十七号



附則

本令ハ大正九年八月一日ヨリ之ヲ適用
ス但シ本令ニ依ル官等等級大正九年七
月三十一日現在ニ於テ從前ノ規定ニ依
ル官等等級ヨリ低キトキハ仍從前ノ官
等等級ヲ保有ス